



VERSAILLES
ENCHÈRES

DESIGN

Samedi 5 novembre 2022



DROUOT.com

Live

ip INTERENCHERES
LIVE



Samedi 5 novembre 2022 à 14h30

3 impasse des Cheveau-Légers – 78000 Versailles

DESIGN

Mobilier – Luminaires – Verreries – Céramiques

EXPOSITIONS PUBLIQUES

Vendredi 4 novembre 2022 de 14h à 18h

Samedi 5 novembre 2022 de 11h à 12h

Privilégiez les enchères en ligne, par téléphone ou sur ordre d'achat.

Commissaires-priseurs habilités
Marie RENOIR & Thierry de CRISNAY

VERSAILLES ENCHERES SAS - 3 impasse des Cheveau-Légers -78000 Versailles

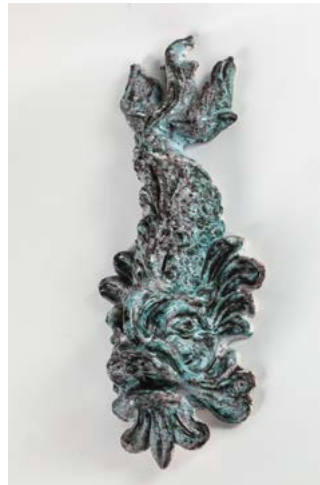
+33(0)1 39 50 69 82 – contact@versaillesencheres.com

www.versaillesencheres.com – www.interencheres.com/78001

SVV agrément 2002-120



1
 Dans le goût de Audoux Minet
 Miroir rond entouré d'un double cordage
 Travail des années 1950-1960
 Diam. 45 cm
 € 60 – 80



3
 VALLAURIS
 Fontaine en céramique émaillée
 bleu figurant un poisson
 Travail des années 1960-1970
 60 x 15 x 28 cm
 € 50 – 80



2
 Petite lampe de table en rotin abat-jour en paille
 Travail des années 1950
 H. 65 cm, Diam. 31 cm
 € 50 – 60



4
 Dans le goût de La Settimello
 Base diabolo en céramique émaillée polychrome
 à décor de femme
 H. 24 cm, Diam. 11 cm
 € 30 – 50



5
 Petite table dessert en rotin
 reposant sur trois pieds
 Travail des années 1950-1960
 50 x 40 x 43 cm
 € 40 – 60



5 Bis
 Petit fauteuil d'enfant en rotin
 Travail des années 1950-1960
 45 x 38 x 45 cm
 € 30 – 50



6
 Chauffeuse en bois et assise confortable en
 skai crème
 Travail des années 1960
 70 x 50 x 60 cm
 € 50 – 80





7
 Dans le goût de Helena TYNELL
 Édité par Glashütte Limburg
 Paire de plafonniers ou d'appliques en laiton et verre
 H. 13 cm, Diam. 26 cm
 € 50 – 100



8
 Walter GERHARDS
 Édité par West Germany ceramics
 Grande lampe de sol Fat lava en céramique
 émaillée noir et orange
 Travail allemand des années 1970
 H. 84 cm, Diam. 29 cm
 € 80 – 150



9
 Dans le goût de Audoux Minet
 Lampadaire tablette en forme de
 palette, piètement tripode
 Travail des années 1950-1960
 H. 150 cm, L. 50 cm
 € 60 – 80



10
 Dans le goût de Charlotte PERRIAND
 (1903-1999)
 Édité pour Les Arcs
 Ensemble d'un meuble de rangement
 ouvrant à quatre tiroirs avec trois
 étagères en façade
 118 x 54 x 53 cm
 € 400 – 600



11
 Dans le goût de Gio PONTO (1891-1979)
 Chaise en bois clair le dossier à trois barrettes
 Travail italien des années 1950-1960
 92 x 47 x 40 cm
 € 100 – 200



13
 Ensemble de mobilier en rotin comprenant
 une desserte ronde à double niveau sur
 roulette, un porte-revues, une table d'ap-
 point ronde à tablette d'entretoise et un miroir
 Travail des années 1970
 Desserte: 63 x 47 cm
 Porte-revues: 40 x 50 x 28 cm
 Table: 56 x 60 cm
 € 100 – 200



12
 Roger CAPRON (1922-2006)
 VALLAURIS
 Paire de bouts de canapés à la structure en chêne,
 plateau constitué de carreaux de céramique
 émaillée à motifs d'étiquettes
 35 x 58 x 55 cm
 € 200 – 300





14
Édité par les Ateliers Jean PERZEL
Travail des années 1970-1980
Plafonnier circulaire en opaline et
métal doré
Diam. 45 cm
€ 300 - 400



15
Dans le goût de Charlotte PERRIAND
(1903-1999)
Édité pour Les Arcs
Ensemble de deux patères (3 et 3) en pin
60 x 13 cm et 70 x 13 cm
€ 80 - 100



16
Lampadaire en corde
Travail français des années 1950-1960
H. 100 cm, Diam. 35 cm
€ 200 - 300



17
Jeanne et Norbert PIERLOT (1917-1988) & (1919-1979)
RATILLY
Petite théière en grès émaillé de Puisaye signée à la
chouette La hulotte
10,5 x 16,5 x 13 cm
€ 30 - 50



18
Dans le goût de la Maison Regain
Suite de cinq chaises en orme dessus de tissu
chocolat
Travail des années 1950-1960
84 x 48 x 42 cm
€ 150 - 300



19
Table basse carrée en chêne reposant sur quatre
pieds tournés, le plateau à carreaux de céramique
émaillés vert et blanc figurant le signes astrologiques,
signée Fraen
Travail des années 1950-1960
€ 600 - 800



20
FRERE
Éditeur Robert FOUR
Tapisserie Chardon soleil rouge
orangé jaune, signée
Travail français vers 1970
97 x 172 cm
€ 100 - 300





22
Poul CADIVIUS (1911-2011)
Édité par Royal System Design
Meuble et étagères formant bibliothèque
murale modulable
Travail danois des années 1960
€ 600 – 900



21
Lustre en plâtre de forme rectangulaire légèrement
arrondis avec plateau de verre sablé, portant une
signature apocryphe JM FRANK pour Jean-Michel
Frank (1895-1941)?
50 x 50 x 78 cm
Accidents, fêtes
€ 5 000 – 7 000



24
Vase en céramique émaillée noire métallique,
les anses figurants des serpents entre des
têtes d'aigles bicéphales
Travail des années 1960
24 x 30 x 20 cm
Restaurations
€ 150 – 200



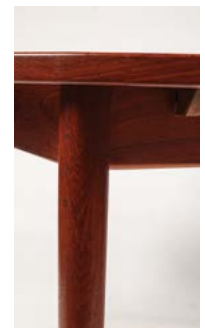
23
Dans le goût de Line VAUTRIN
(1913-1997)
Miroir ovale entouré de pierres
bleues
42 x 33 cm
€ 100 – 120



25
Dans le goût de Baumann
Paire de chaises en teck et assises en simili
cuir
Travail scandinave des années 1960
80 x 48 x 50 cm
Accidents
€ 50 - 80



26
Table de salle à manger en teck à rallonges papillon intégrées
Travail italien des années 1960
€ 700 – 1 400



27
 Dans le goût de Achille et Pier Giacomo CASTIGLIONI
 (1918-2002) & (1913-1968)
 Édité par Flos
 Suspension Viscontea «Cocoon» à structure métallique
 et vessie de porc
 Travail italien des années 1960
 50 x 70 cm
 Accidents
 € 100 – 200



28
 Dans le goût de Irena JAWORSKA
 Élève de Line VAUTRIN
 Petit miroir en métal rectangulaire portant une
 trace de signature
 33 x 26 cm
 € 80 – 100



29
 Éditée par Temde leuchten
 Lampe totem à poser en bois teinté à trois globes opalins
 lumineux
 Travail suisse des années 1960-1970
 H. 76 cm, Diam. 32 cm
 € 500 – 900



30
 Armoire en teck à deux panneaux coulissants
 et un abattant formant écrioire
 Travail des années 1960
 € 250 – 500



31
 Table bout de canapé en laiton
 et plateau laqué blanc
 Travail allemand des années
 1960
 75 x 34 cm
 € 150 – 250



32
 Peter HVIDT (1916-1986) & Orla MØLGAARD-NIELSEN
 (1907-1993)
 Édité par Ludvig Pontoppidan
 Miroir à trois feuilles en teck
 Travail danois des années 1950
 50 x 100 cm
 € 600 - 800

Bibliographie : Grete Jalk, Danish Furniture Art through 40 years.



33
 Jean RISPAL
 Paire d'appliques en teck et opaline
 Travail français des années 1960
 33 x 13 x 29 cm
 € 150 - 250



34
 Poul CADIVIUS (1911-2011)
 Éditées par Royal System Design
 Étagères murales en teck
 Travail danois dans années 1960
 € 250 - 600



35
 Dans le goût de la maison Charles
 Lampe à poser ananas en métal
 doré et patiné marron le sommet
 de la tige orné d'une pomme de
 pin, système électrique à double
 ampoules
 Travail dans les années 1970
 H. 77 cm
 € 300 - 600



36
 Éditées par la Maison Regain
 Suite de quatre chaises brutalistes en orme et tendues de cuir
 Travail français des années 1960
 80 x 47 x 50 cm
 € 900 - 1 700



37
 Paire de bouts de canapés en rotin en
 verre fumé
 Travail français des années 1960-1970
 51,5 x 50 x 45 cm
 € 80 - 150



38
Meuble bibliothèque suspendue en teck à quatre montants en aluminium sol plafond
Travail français des années 1970
€ 300 – 900



39
Miroir en teck ovale
Travail scandinave des années 1960
118 x 35 cm
€ 100 – 200



40
GRANDJEAN-JOURDAN
Coupe en céramique à l'imitation du bois
Travail français à Vallauris
14 x 16 x 11 cm
€ 40 – 80



41
Arne VODDER (1926-2009)
Bureau en teck à un caisson mobile déplaçable à gauche ou à droite et une allonge
Travail danois des années 1960
71 x 120 x 60 cm
€ 700 - 1 000



42
Petite table d'appoint en métal doré avec plateau en métal noir ajouré
les montants arrondis formant porte-revues ou porte-disques
Travail des années 1970
55 x 48 x 38 cm
€ 50 – 80



43
Éditée par Solbackens Svarveri
Rare applique en pin abat-jour tissu et diffuseur
plastique
Travail des années 1970
21 x 20 x 16 cm
€ 50 - 100



44
Dans le goût de Giancarlo PIRETTI (né en 1940)
Éditée par Anonima Castelli Bologne
Chaise de bureau dans le goût DSC 108 en métal chromé et
assise en tissu orange marquée sous la base
Travail italien des années 1970
75 x 48 x 50 cm
On y joint une chaise visiteur des années 1970 à dossier
ajouré rectangulaire rouge
€ 60 - 80



45
Petite enfilade en teck à vantaux profilés en fonte
d'aluminium
Travail italien des années 1960-1970
66 x 110 x 43 cm
€ 550 - 1 000



46
Fontana ARTE
Éditées par Veca Milano
Paire d'appliques en verre fumé de
forme rectangulaire
Travail italien des années 1970
25 x 12 x 8 cm
€ 50 - 150



47
VALLAURIS
Belle coupe en céramique émaillée
noir et rouge en forme de feuille mar-
quée sous la base
10 x 33 x 30 cm
€ 80 - 100



48
Fratelli Reguitti
Paire de valets de nuit en bois
Travail italien des années 1970
101 x 45 x 32 cm
€ 40 - 50



49
Édité par BESWAY England
Table à transformation desserte roulante
Travail anglais des années 1950
Dessert deux niveaux 87 x 70 x 40 cm
Table roulante 67 x 70 x 77 cm
€ 60 - 80





50
Jo HAMMERBORG (1929-1982)
Édité par Fog and Mørup
Suspension modèle Roulet en métal doré
Travail danois des années 1960
€ 350 - 600



51
Éditée par Temde leuchten
Lampe totem à poser en bois clair
à trois globes lumineux
Travail suisse des années 1960-1970
H. 76 cm, Diam. 32 cm
€ 500 - 900



52
Vase en céramique émaillée blanc
à double ailettes numéroté 906
sous la base
Travail des années 1960
20 x 26 x 7 cm
€ 40 - 60



53
Dans le goût de Pierre CRUËGE (1913-2003)
Paire d'étagères en chêne à cinq niveaux les
montants triangulaires
Travail français des années 1950
138 x 70 x 30 cm
€ 1 000 - 2 000



54
Ensemble de quatre chaises à dossier bas, le piétement
fuselé en métal doré terminé par des pieds boules,
garniture de velours vert à côtes
Travail français des années 1940-1950
73 x 48 x 55 cm
€ 250 - 500



55
Dans le goût de la maison Charles
Lampe à poser ananas en métal
doré et patiné marron le sommet
de la tige orné d'une pomme de
pin, système électrique à double
ampoules
Travail dans les années 1970
H. 77 cm
€ 60 - 80



56
Attribué à la Maison Baguès
Porte-revues en métal doré et verre
fumé
Travail des années 1970
58 x 45 x 20 cm
€ 80 - 100



57
Roger CAPRON (1922-2006)
Rare table basse «Herbier» le piétement en métal le plateau en
céramique estampée de feuilles signé
Travail français vers 1960
30 x 71,5 x 70 cm
€ 500 - 600





59
Panneau lumineux de forme octogonale
en mélaminé recouvert de métal chromé
et plaque de calcédoine
Travail des années 1970
120 x 74 x 13,5 cm
€ 100 – 200



58
Dans le goût de Harvey GUZZINI
Suspension «monte et baisse» en chrome,
métal laqué blanc et perspex
Travail italien des années 1970
H. 35 cm, Diam. 37 cm
€ 50 – 150



60
Dans le goût de Bo BORGSTRÖM ou
RIIHIMÄKI
Vase rouleau en verre type somero
Travail scandinave des années 1970
H. 24 cm, Diam. 8 cm
€ 40 – 80



61
Suite de quatre chaises en bois, le dossier à trois barrettes
et le piétement légèrement évasé
Travail français des années 1950-1960
90 x 40 x 50 cm
€ 80 – 100

62
Éditeur Philips
Paire de lampe globe en acier brossé et opaline
Travail des années 1990
H. 20 cm, Diam. 18 cm
€ 100 – 150



63
Petit meuble bar en acajou flammé à montants arrondis ouvrant à deux vantaux permettant de ranger des bouteilles
Travail des années 1960
79 x 75 x 35 cm
€ 100 – 120



64
Édité par Prisma
Applique murale ou plafonnier modèle Super delta
la structure en plastique et le diffuseur en verre
Travail des années 1970
H. 13 cm, Diam. 27 cm
€ 40 - 80

65
Édité par SAGA
Bougeoir en étain et en bois tourné marqué
sous la base
Travail norvégien des années 1950-1960
23 x 8 cm
€ 20 - 30



66
Petite commode en teck ouvrant à trois tiroirs en façade, profilés en fonte d'aluminium
Travail italien des années 1970
66 x 55 x 43 cm
€ 350 - 600



67
JEAN-LOUIS DOMECCO (1920-1983) - Dit JIELDE
Lampe de bureau articulée
avec plaque en métal reposant
sur un socle en bois circulaire
Travail des années 1950
H. 120 cm
€ 80 - 120



68
Édité par Cioliono catégorie haut de gamme
Bureau en teck, acier et aluminium présentant un
caisson latéral gauche à trois tiroirs
Travail italien des années 1960-1970
72 x 110 x 55 cm
€ 350 - 800



69
Éditées par Galvanitas
Six chaises de salle à manger empilables modèle S22 pieds
compas assise en bois
Travail hollandais des années 1960
€ 500 - 800



70
 Hans-Agne JAKOBSSON (1919-2009)
 Suspension en lamelles en laiton cuivré
 Travail suédois
 € 450 - 700



72
 École française des années 1970
 Personnage pensif
 Épreuve en bronze à patine dorée
 reposant sur un socle en pierre dure
 23 x 15 x 15 cm
 € 80 - 100



71
 Børge MOGENSEN (1914-1972)
 Édité par Søborg Møbelfabrik
 Secrétaire en teck ouvrant à un abattant et quatre tiroirs en
 façades découvrant six niches et deux petits tiroirs
 Travail danois des années 1960
 135 x 100 x 47 cm
 € 700 - 1 000



73
 Édité par Freddotherm
 Sceau à glaçons en forme de pomme en laiton
 doré et plastique style Hollywood Regency
 Travail suisse des années 1970
 H. 15 cm, Diam. 15,5 cm
 € 15 - 20



74
 Niels KOEFOED (1929-2018)
 Éditées par Koefoeds Hornslet
 Paire de deux chaises modèle Eva chair en teck et
 assise en skai
 Travail des années 1960
 95 x 48 x 42 cm
 € 150 - 250



75
 Attribué à l'éditeur Topform
 Rare meuble hifi en palissandre à structure interne formant range vinyles
 modulable
 Travail des Pays-Bas des années 1960
 50 x 82 x 48 cm
 € 350 - 700



76
 Florian SCHULZ
 Suspension en laiton avec contrepoids,
 modèle Posa
 Travail allemand des années 1980
 Diam. : 48 cm
 € 1 200 - 1 800



77
 Paire de cruches en céramique émaillée
 noire métallique
 Travail des années 1960
 H. 23 cm, Diam. 18 cm avec anse
 € 50 - 150



78
 Dans le goût de Jean BESNARD
 (1889-1948)
 Pied de lampe en céramique émaillée
 craquelée avec incision
 Travail français vers 1940-1950
 H. 30 cm, Diam. 20 cm
 € 50 - 80



79
 Verseuse en céramique émaillée noir
 et vert
 Travail des années 1960
 H. 17 cm, Diam. 17 cm
 € 20 - 30



80
 Arne JACOBSEN (1902-1971)
 Édité par Fritz Hansen
 Suite de quatre chaises en teck 3103 modèle Marteau
 77 x 50 x 44 cm
 € 800 - 1 200



81
 Grand chandelier en métal noir à
 trois feux
 Travail des années 1970-1980
 H. 120 cm, Diam. 40 cm
 € 80 - 100



82
 Table carrée en acajou reposant
 sur quatre pieds courbés
 Travail des années 1970
 H. 67 cm, L. 65 cm
 € 150 - 200



83
 Jo HAMMERBORG (1929-1982)
 Édité par Fog and Mørup
 Suspension en cuivre et en métal laqué noir
 Travail danois des années 1960
 H. 30 cm, Diam. 29 cm
 € 200 – 400



84
 Lampadaire rocket à piétement
 tripode en acajou
 Travail scandinave des années
 1960
 H. 113 cm, Diam. 27 cm
 € 200 – 400



85
 Atelier Robert DUFOUR - Michèle RAY
 BELLE DE NUIT
 Tapisserie signée exemplaire EA 1/2
 Travail des années 1960-1970
 120 x 85 cm
 € 300 – 400



86
 Édité par la Maison Rispal
 Lampadaire modèle 14.496 reposant sur
 trois pieds en bois laqué noir contenus
 dans un anneau de teck, abat-jour en pa-
 pier et poignée en laiton
 Travail des années 1960
 H. 125 cm, Diam. 45 cm
 € 700 – 1 200

87
 Petit vase boule à col resserré en
 céramique émaillée chocolat et
 crème signé sous la base
 JM Fuenor
 Travail français vers 1950-1960
 H. 9,5 cm, Diam. 9 cm
 € 10 – 20



88
 Pol CHAMBOST (1906-1983)
 Vase pichet en céramique
 émaillée blanc et rouge
 modèle 1071
 Travail des années 1950
 H. 19 cm, Diam. 8 cm
 € 100 – 200



89
 Édités par AIRBORNE
 Paire de chauffeuses en cuir marron
 Travail des années 1970
 67 x 67 x 75 cm
 € 400 – 800

90
 Table basse rectangulaire en bois
 teinté les bords longitudinaux légè-
 rement recourbés
 Travail scandinave des années 1960
 42 x 152 x 45 cm
 € 60 – 80



91
 Dans le goût de LOETZ TANGO ET Michael POWOLNY
 (1871-1954)
 Grand vase soliflore en verre orange et serpentín
 Travail tchécoslovaque des années 1970-1980
 H. 46 cm, Diam. 13 cm
 € 20 - 30



92
 Alexis LAHELLEK
 Lampe à poser en papier maché
 de couleur orange
 H. 36 cm
 € 100 - 150



93
 Petit bureau en bois teinté à un caisson
 central et caissons latéraux piétement style
 compas
 Travail italien des années 1960
 83 x 75 x 45 cm
 € 60 - 80



94
 Lampadaire en laiton et teck
 Travail danois vers 1970
 € 300 - 600



95
 Luigi BARTOLINI (1892-1963)
 Table de salle à manger en palissandre et métal chromé et rallonges papillons
 Travail français des années 1970
 Diam. 110 cm
 € 600 - 1 200



96
 Petit vase en céramique à
 décors de corrida
 Travail des années 1960
 H. 8 cm, Diam. 7 cm
 € 10 - 20

98
 Tambour tamtam pop
 orange
 Travail des années 1970
 H. 45 cm, Diam. 30 cm
 € 5 - 10



97
 Suite de quatre chaises en bois naturel et
 assises pailleées
 Travail des années 1950
 € 100 - 200





99
 Børge MOGENSEN (1914-1972)
 Édité par Søborg Møbelfabrik
 Suspension Saturne modèle Dani
 en métal cuivré et laqué noir
 Travail danois des années 1960
 Diam. 38 cm
 € 350 - 600

100
 Dans le goût de LOETZ TANGO ET
 Michael POWOLNY (1871-1954)
 Vase rouleau en verre multicolore
 appliqué de serpent
 Travail tchécoslovaque des années
 1970-1980
 H. 23 cm, Diam. 8 cm
 € 20 - 30



101
 Armet GRETA
 Chaise en plastique et métal chromé
 réglable en hauteur
 Travail italien des années 1970
 77 x 41 x 44 cm
 € 50 - 100



102
 Aksel KJERSGAARD
 Édité par Felballes Møbelfabrik
 Jardinière en teck reposant sur
 quatre pieds réunis par des barres
 d'entretoises, bac en métal.
 Travail danois des années 1960
 45 x 45 x 45 cm
 € 250 - 400



103
 Rud THYGESEN (né en 1932) et Johnny SORENSEN
 (né en 1944)
 Édité par Magnus Olesen
 Paire de fauteuils modèle Cantilever, la structure en
 hêtre lamellé-collé courbé et l'assise et le dossier
 recouvert de tissus gris, étiquette de Magnus
 Olesen Made in Denmark, numéroté sous les pieds
 811635
 Travail danois des années 1970
 80 x 55 x 50 cm
 € 150 - 300



104
 Petite table dessert roulante pieds com-
 pas en bois teinté à deux niveaux
 Travail scandinave des années 1960
 75 x 52 x 54 cm
 € 80 - 100

105
Éditée par Selenova
Rare suspension composée de trois disques
en inox
Travail italien des années 1960
H. 13 cm, Diam. 56 cm
€ 700 – 1 200



106
Attribué à André BEAUDIN (1895-1980)
VALLAURIS
Pot couvert en céramique émaillée
blanc et bleu à décor géométrique
18 x 12 cm
€ 150 – 200



107
Paire de bougeoirs en fonte d'aluminium à six
facettes
Travail scandinave des années 1960-1970
H. 24 cm, Diam. 4 cm
€ 20 – 30



108
Dans le goût de Pol CHAMBOST
(1906-1983)
Verseuse en céramique émaillée
blanc intérieur bleu
22 x 19 cm avec l'anse
€ 80 – 100



109
Ensemble de six chaises la structure en métal
chromé et assise en tissu rouge
Travail italien des années 1970
75 x 50 x 50 cm
€ 1 000 - 1 500



110
Attribué à Boris TABACOFF
Édité par Roche Bobois
Table de salle à manger le piétement
en métal chromé et le plateau en verre fumé
Travail français des années 1970
73 x 170 x 110 cm
€ 300 – 600



111
Rare lampadaire à trois bras de
lumière en métal chromé et opaline
Travail italien des années 1970
H. 164 cm, Diam. Base : 31 cm
€ 700 – 1 300



112
 Éditée par Vianne
 Suspension modèle Chérie en céramique
 laquée blanc et opaline
 Travail français des années 1980
 H. 33 cm, Diam. 15 cm
 € 50 - 150



113
 Lampe ronde en métal chromé à
 un feu façon eye ball
 Travail français des années 1970
 47 x 40 cm
 € 150 - 300

114
 Goffredo REGIANNI (né en 1929)
 Lampe à poser à trois bras de lumière en
 métal chromé terminés par des globes en
 verre partiellement sablé
 Travail Italien des années 1970
 H. 77 cm, Diam. 31 cm
 € 600 - 900



115
 Werner STOFF et Hans NAGEL
 Édité par BMF
 Ensemble de douze bougeoirs modulables
 en métal chromé
 Travail allemand des années 1970
 € 200 - 300



116
 Édité par Neoflex
 Paire de fauteuils modèle Guisy en tissu vert
 Travail italien des années 1970
 70 x 70 x 85 cm
 On y joint une table basse carrée au même modèle
 à plateau en vert
 30 x 80 x 80 cm
 € 400 - 700



117
 Attribué à Georges FRYDMAN (né en 1924- ?)
 Table basse rectangulaire en palissandre
 et aluminium dessus de verre
 Travail français des années 1960
 34 x 65 x 65 cm
 € 300 - 600

118
 Nécessaire de cheminée en métal chromé
 comprenant une pince, un tison, une pelle
 et une balayette
 Travail des années 1970
 57 x 30 x 20 cm
 € 60 - 80





119
Maison JANSEN
Canapé deux places en tissus fleuri
75 x 130 x 90 cm
€ 600 – 800



120
Hans KÖGL
Grand palmier à deux troncs en métal doré
Travail allemand des années 1970
H. 185 cm
€ 2 500 – 3 500



121
Dans le goût de la Maison Jansen
Table basse en laiton et plateau de verre opalin noir
Travail français des années 1960
44 x 105 x 52 cm
€ 150 – 400



121 bis
Léa PADOVANI et Sébastien KIEFFER
Edité par Studio Pool pour Habitat en 2013
Lampe à poser en métal laqué, verre et cuivre, modèle «Parasol»
H. 36 cm, Diam. 43 cm
€ 80 – 150



122
Serviteur de cheminée en métal brosse comprenant une pince, une pelle à cendres, un tison et brosse
Travail des années 1960-1980
€ 300 – 500

123
Dans le goût de Jean-Pierre RYCKAERT
Lampadaire en fer forgé et empiècement de cuir, la base formant un fer à cheval
Travail des années 1950-1960
H. 140 cm, Diam. 30 cm
€ 200 – 300





124
Édité par Arlus
Lampadaire télescopique en laiton et
métal laqué
Travail français des années 1960
H. 130 cm, Diam. 40 cm
€ 150 – 300



124 Bis
Danilo & Corrado AROLDI (XX^e siècle)
Édité par Stilnovo
Paire d'appliches en perspex, modèle
Spicchio
Travail italien des années 1980
18 x 36 x 18 cm
€ 250 – 450



125
Lampadaire tulipe à globe en verre
satiné daté de 1975
H. 148 cm, Diam. 38 cm
€ 250 – 600



126
Jean PREVOST
Paire de fauteuils confortables et leurs ottomans
en laine et coton à décor de bandes chocolat
sur fond crème
Travail français des années 1970
Fauteuil : 90 x 85 x 85 cm
ottoman : 30 x 60 x 60 cm
€ 600 – 800



127
Table basse hexagonale le piétement
en tréfle en métal chromé et le plateau
en marbre blanc veiné gris
Travail italien des années 1970
H. 34 cm, Diam. 77 cm
€ 200 – 500



126



127 Bis
Eero SAARINEN (1910-1961)
Éditée par KNOLL INTERNATIONAL
Table basse ovale Modèle "Tulip" signée
sous le plateau sur le pied
Travail des années 1970
38 x 105 x 70 cm
€ 1 000 – 1 200



128
Florence KNOLL (1917-2019)
Table basse rectangulaire en bois (teck ou Olivier)
et piétement en métal chromé
Travail américain des années 1960
39 x 60 x 60 cm
€ 250 – 450



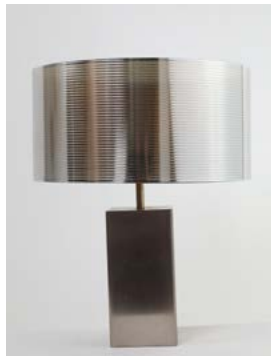
129
Matteo GRASSI (1927-2001)
Suite de huit fauteuils modèle MG5 la structure en métal
chromé et l'assise et dossier en cuir havane signé
Travail des années 1970-1980
80 x 56 x 54 cm
Accidents et manques
€ 400 – 600



131
Lampadaire à trois bras de lumières terminés par des globes en verre sablé
Travail italien des années 1970
H. 165 cm, Diam. 50 cm
€ 500 - 1 000



130
Poul HENNINGSEN (1894-1967)
Édité pour Louis Poulsen
Suspension grand modèle PH Louvre
créé en 1958 en métal laqué blanc
Travail scandinave
H. 60 cm, Diam. 60 cm
€ 1 500 - 2 000



132
Lampe en acier brossé le piétement rectangulaire
Travail italien ou français des années 1970
50 x 40 x 12 cm
€ 70 - 150



133
D. WERTEL
Assiette en céramique émaillée bleu nuancée turquoise
Diam. 20,5 cm
€ 20 - 30



134
Attribué à Harry BERTOIA (1915-1978)
Édité par Knoll
Chaise en métal laqué noir avec sa housse en cuir d'origine noire
Travail des années 1960
76 x 54,5 x 57 cm
€ 80 - 120



134 Bis
Bent KARLBY (1912-1998)
Édité par Lyfa
Lampe en métal laqué blanc
Travail des années 1970
H. 23 cm, Diam. 15,5 cm
€ 50 - 100



135
Marc BERTHIER (né en 1935)
Édité par Prisunic
Ensemble de deux chaises et une table basse carrée en fibre de verre modèle Ozoo
Travail français des années 1970
Fauteuil : 72 x 50 x 50 cm
Table : 30 x 72 x 72 cm
€ 200 - 500





136
 Angelo BROTTA (1914-2002)
 Éditée par Esperia
 Suspension en métal laqué blanc et chromé
 à puit de lumière central et dix branches
 périphériques
 Travail italien des années 1970
 H. 73 cm, Diam. 36 cm
 € 700 – 1 000



137
 Éditée par Habitat
 Grande bibliothèque en fils d'acier chromé à cinq niveaux pour l'une
 et l'autre à sept niveaux
 et l'autre à sept niveaux
 Travail français des années 1980
 66 cm de large l'une ; 76 cm de large
 pour l'autre
 € 180 – 350



138
 Édité par Ikéa
 Chandelier en métal à huit feux
 bras modulables
 Travail des années 1970
 H. 62 cm, Diam. 43 cm
 € 80 – 100



139
 Lampe en bois et métal chromé
 Travail français ou italien des
 années 1970
 H. 50 cm, Diam. 30 cm
 € 50 – 100



140
 Édité par Florence KNOLL
 Bureau deux tiroirs, en formica blanc et pin d'Oregon, structure en métal
 chromé.
 Travail français des années 1970
 74 x 120 x 70 cm
 € 200 – 300



141
 Dans le goût de Boris TABACOFF
 Petite table basse piétement en métal chromé
 et plateau de verre fumé rond
 Travail des années 1970
 H. 53 cm, Diam. 75 cm
 € 80 – 120

142
Lustre en métal chromé à trois feux
type eyeball
Travail des années 1970
H. 90 cm, Diam. 40 cm
€ 100 – 120



143
L.M. BELTRAMI et G. GENCARELLI
Sculptural lampadaire Arco à six bras de
lumière en acier laqué et chromé
Travail italien des années 1970
H. 210 cm, L. 220 cm
€ 1 200 – 2 500



144
Dans le goût de Ben SWILDENS
Lampe œuf en métal laqué
blanc et opaline
Travail des Pays-Bas des années
1970
H. 23 cm, Diam. 15,5 cm
€ 40 – 100



145
Porte-manteaux en métal chromé à six
accroches et porte-parapluie circulaire
Travail des années 1970-1980
H. 190 cm, Diam. 70 cm à la base
€ 60 – 80



146
Charles PFISTER
Édité par Salviati
Coupe en verre de Murano marquée
sous la base
Travail italien des années 1970-1980
Diam. 35 cm, H. 7 cm
€ 400 – 900



147
Coupe auriculaire en céramique
émaillée bleu nuancé noir
Travail français des années 1970
10 x 40 x 26 cm
€ 150 – 300



148
Monica BACKSTRÖM (1939-2020)
Édité par Kosta Boda
Vase boule moon landing en verre
multicouche soufflé
Travail suédois des années 2000
H. 13 cm, Diam. 22 cm
€ 250 – 500

149
Très rare table basse carrée en bois
inox et plateau de verre transparent
Travail français des années 1970
40 x 80 x 80 cm
€ 700 – 1 200



150
 Poul HENNINGSEN (1894-1967)
 Édité pour Louis Poulsen
 Suspension PH5 modèle créé en 1958 en métal
 laqué blanc
 Travail danois des années 1960
 Diam. : 50 cm
 € 350 - 500



153
 Lampadaire en aluminium laqué
 noir
 Travail italien des années 1970
 H. 182 cm, Diam. 40 cm
 € 500 - 1 000



151
 Cini BOERI (1924-2020)
 Édité par Artemide
 Grande lampe le pied conique en marbre
 noir veiné et l'abat-jour en perspex et métal
 laqué noir
 Travail italien des années 1980
 H. 95 cm, Diam. 65 cm
 € 1 200 - 2 000



152
 Jeu d'échecs en marbre à décor rupestres
 Diam. 31 cm
 € 50 - 100



155
 Milo BAUGHMAN
 Table de salle à manger à système à allonges
 Travail américain des années 1960-1970
 72,5 x 120/180 x 95 cm
 € 800 - 1 800



156
 Marc BERTHIER (né en 1935)
 Édité par Prisunic
 Paire de bouts de canapé en fibre
 de verre modèle Ozoo
 Travail français des années 1970
 27 x 46 x 46 cm
 € 100 - 200



154
 Table basse en fibre de verre et
 plateau formant niche en plexiglas
 Space age
 Travail des années 1970
 38 x 62 x 62 cm
 € 150 - 300



156 Bis
 Enzo MARI (1932-2020) et Antonia ASTORI
 Édité par Diade
 Bric, rare meuble modulable en bois
 naturel et bois laqué blanc
 Travail italien de Milan daté 1978
 93 x 323 x 44 cm
 € 1 200 - 1 500

157
 Attribué à Mario BOTTA (né en 1943)
 Lustre géométrique mobile en métal laqué noir
 et blanc
 Travail italien des années 1980
 H. 73 cm - L. 80 cm
 € 400 - 600



158
 Reno Walh IVERSEN
 Édité par Dyrlund
 Bar modulable modèle Captain's bar rare pièce adaptable en bois noirci
 à trois tiroirs un casier et quatre niches pour ranger les bouteilles
 Travail danois des années 1960
 90 x 44 x 58 cm
 € 500 - 800

159
 Édition Myers & son Plc
 Porte-manteaux en plastique
 noir mobile
 Travail de la période Space Age
 des années 1970
 H. 205 cm, Diam. 50 cm
 € 200 - 400



161
 Kurt RADTKE
 Édité par WMF
 Bougeoir double en métal argenté
 Travail allemand des années 1960
 10 x 32 x 7 cm
 € 50 - 100



160
 Lampe à poser en bois laqué
 et verre
 Travail des années 1960-1970
 77 x 16 x 13 cm
 € 150 - 200



162
 Suite de quatre chaises en métal mordoré
 Travail de ferronnerie française
 des années 1990
 H. 86 cm, Diam. 40 cm
 € 200 - 300

163
 George NELSON (1908-1986)
 Table d'appoint haute pied fonte d'aluminium
 laqué blanc et plateau circulaire en noyer
 Travail des années 1970
 H : 68 cm, Diam. 70 cm
 € 350 - 550





164
Lampadaire dans l'esprit art déco
en bois et métal argenté
Travail des années 1950
H. 185 cm, Diam. 55 cm
€ 120 - 180



165
Marc MICOUD (XX^{ème} siècle)
Desserte étagère en plexiglass
à trois niveaux les montants à
pans coupés
Travail des années 1980
90 x 30 x 30 cm
€ 150 - 200



166
Attribué à Roméo REGA
Rare lampe en métal chromé et laiton
Travail italien des années 1970
H.78 cm, Abat-jour 55 x 35 cm, Base 14 x 18 cm
€ 800 - 1 300



167
Sellette en plexiglas à trois niveau montée
sur roulettes les montants ornés d'un
losange
Travail des années 1980
65 x 70 x 50 cm
€ 80 - 100



168
Eero SAARINEN (1910-1961)
Edition Knoll
Fauteuil de bureau conférence, tissu
bleu étiquette sous l'assise
82 x 84,5 x 53 cm
€ 200 - 300



169
Table basse le piétement à quatre montants munis
d'embouts cuir reposant sur une base circulaire en
métal chromé, le plateau en verre fumé
Travail des années 1970
34 x 46 x 92 cm
€ 80 - 150

169 Bis
Édité par Florence KNOLL
Petit bureau d'appoint à un caisson, en formica
blanc et pin d'Oregon, structure en métal chromé.
Travail Français des années 1970
67 x 108 x 46 cm
€ 100 - 200

170
 Alfredo BARBINI (1912-2007)
 Lampe en verre de murano à effet lattimo
 Travail italien des années 1970
 H. 40 cm, Diam. 44 cm
 € 700 – 1 200



171
 Luciano VISTOSI (1931-2010)
 Editée par Vetzeria Vistosi en 1971
 Lampe de table en verre soufflé
 signée et datée sur le talon
 Travail italien des années 1970
 H. 55 cm
 € 500 – 700



172
 Dans le goût de Albert TORMOS
 Petite lampe en pierre du Gard
 circulaire
 Travail français des années 1970
 17 x 9 cm
 € 40 – 80



173
 Jean-Louis AVRIL (né en 1935)
 Meuble circulaire en carton peint
 en blanc
 Travail français des années 1970
 90 x 38 cm
 € 100 – 200



174
 Hans BELLMANN (1911-1990)
 Édité par Horgen Glarus
 Ensemble de huit chaises en bois modèle GA créé en 1955
 Travail suisse des années 1960
 81 x 40 x 43 cm
 € 2 000 – 3 000



175
 Albert TORMOS
 Lampe sculpture anthropomorphe en
 pierre du Gard
 Travail français des années 1970
 H. 26 cm, côté 12 cm
 € 500 – 1 100



176
Éditée par Artluce
Suspension en métal noir et doré
de style floral à quatre feux
Travail des années 1970-1980
H. 30 cm, Diam. 55 cm
€ 50 - 80



177
Robert SINNEMAN
Éditée par Georges Kovacs ou Boxfors
Holland
Lampe de bureau ou de table en métal
doré et laque martelée diffuseur verre
Travail des années 1980
39 x 45 x 12 cm
€ 100 - 300



178
Paire de lampes en céramique émaillée noir
et métal doré
Travail français des années 1970-1980
41 x 34 x 16,5 cm
€ 100 - 200



179
Petite lampe de table le fût
formé de maillons de chaîne
en métal noir
Travail des années 1980
H. 33 cm, Diam. 13 cm
€ 40 - 60



180
Willy DARO
Lampadaire en laiton
Travail belge des années 1970
H. 188 cm
€ 600 - 800



181
Éditée par Belgo Chrome
Table basse rectangulaire en or 23 carats, verre et verre
églomisé
Travail belge des années 1970
38 x 120 x 60 cm
€ 400 - 800



182
Hans KÖGL
Lampadaire floral en métal doré
Travail allemand des années
1970
H. 168 cm
€ 800 - 1 200



183
Pare-feu à trois feuilles en verre trempé
et laiton
Travail français des années 1960
H. 60 cm, L. 92 cm
€ 200 - 400

184
 Applique murale ciseaux en métal laqué et doré
 Travail des Pays-Bas des années 1950
 32 x 27/71x 12 cm
 € 50 – 100



184 Bis
 Eric MAVILLE
 Grand miroir biseauté sur fond éventail blanc crème
 Travail des années 1970
 165 x 85 cm
 € 300 – 500



185
 Sculpture de main en cuivre
 monogrammée
 Travail français des années 1970
 55 x 18 x 18 cm
 € 200 – 400



186
 Lampe en métal doré et laiton le
 piétement figurant un pharaon
 Hollywood Regency
 Travail français des années 1970
 43.5/54 x 23.5 x 22 cm
 € 100 – 250



187
 Édité par De Sede
 Fauteuil confortable et son ottoman en cuir modèle 47
 Travail suisse
 € 2 500 – 3 500



187 Bis
 Très grand miroir en laiton et métal chromé
 Travail des années 1970
 130 x 130 cm
 € 600 – 1 000

188
 Attribué à la Maison Jansen
 Table basse en laiton et verre églomisé
 Travail français des années 1970
 36 x 120 x 60 cm
 € 250 – 500





189
 Lucien GAU
 Applique en fonte d'aluminium en forme de queue de poisson
 7 x 37 x 20 cm
 € 100 – 200



190
 Édité par Salviati
 Paire de vases en verre de Murano noir
 Travail italien des années 1960
 H. 15 cm
 € 150 – 300



191
 Édité par TARGETTI SANKEY
 Lampe à poser en inox et flexible
 Travail des années 1970
 H. 46 cm
 € 40 – 60



192
 Presse-papier pyramide en pierre blanche
 Travail des années 1970
 10 x 12 cm
 € 5 – 10



193
 Paire de pieds de lampes de forme sifflet en céramique émaillée noire signés AAA sous la base
 Travail français des années 1970-1980
 45 x 18 cm
 € 300 – 500



194
 Jørgen KASTHOLM (1931-2007)
 Édité par Unico
 Ottoman en bois et skaï noir
 Travail danois des années 1960
 38 x 48 x 41 cm
 € 60 – 100



195
 Pascal MOURGUE (1943-2014)
 Édité pour Artelano
 Console en métal laqué noir demi-lune modèle «Atlantique», plateau en verre sablé
 83 x 134 x 36 cm
 € 200 – 300



196
 Table basse en marbre vert veiné de rose le fût circulaire à cinq rainures sur les côtés et plateau carré aux bords arrondis
 Travail des années 1980
 35 x 70 x 70 cm
 € 200 – 400



197
Cendrier et porte-pipe en verre bicolore style Murano
Travail italien des années 1970
5,5 x 13,5 cm
€ 20 – 30



198
Cendrier en verre de Murano sur piedouche rose
Travail italien des années 1960-1970
12 x 17 cm
€ 30 – 50



199
Cristallerie La Rochère
Vase corolle modèle Volubilis en verre marmoréen soufflé
Travail français des années 1960
H. 28 cm, Diam. 25 cm
€ 20 – 30



200
Paire de lampes de bureau en métal chromé et bois teinté, le diffuseur orientable
Travail des années 1960-1970
H. 50 cm
€ 50 – 80



201
Table basse en plexiglass modèle «ANDY» numéroté 98/150 le plateau contenant une sérigraphie de Maryline Monroe dans le goût de Andy Warhol
35 x 90 x 90 cm
€ 300 – 600



202
Ingmar REILLING
Édité par Westnofa
Paire de fauteuils en teck laqué et cuir cognac
Travail norvégien des années 1960
98 x 80 x 80 cm
€ 800 – 1 500





203
Vase lampe en opaline à décor floral
Travail français des années 1950- 1960
H. 35 cm, Diam. 20 cm
€ 80 - 150



204
Olivier de SCHRIJVER (né en 1958)
Miroir en verre et pastille de couleurs
modèle «spécial Olivier» numéroté
N°11/24
120 x 80 cm
€ 600 - 800



205
Olivier de SCHRIJVER (né en 1958)
Deux fauteuils modèle «Los Angeles» la
structure en teck et l'assise cuir brun naturel
N°44-45 / 240
67 x 64 x 75 cm
€ 500 - 800



206
Olivier de SCHRIJVER (né en 1958)
Console constituée de miroir modèle
Diamant antique ouvrant à deux tiroirs
et fond de velours signée et numérotée
N°2/8
125 x 45 x 80 cm
€ 800 - 1 200



207
Olivier de SCHRIJVER (né en 1958)
Deux fauteuils modèle «Los Angeles»
la structure en teck et l'assise en corde
N°5 et 6 /240
67 x 64 x 75 cm
€ 500 - 800



208
Olivier de SCHRIJVER (né en 1958)
Banc en cuir et métal noir laqué,
les pieds ajustables
100 x 48 x 45 cm
€ 300 - 400



209
Paire de tables basses ou bouts de canapés
carrés à pans coupés en plexiglass fumé
Travail des années 1980
30 x 47 x 47 cm
€ 30 - 50



210
Tito AGNOLI (1931-2012)
Edité par Steiner
Fauteuil structure en palissandre, coussins
garnis de cuir gold
Modèle «CORDOUE»
Travail des années 1960
100 x 95 x 76 cm
€ 1 200 -1 500



211
Olivier de SCHRIJVER (né en 1958)
« PALMIER »
Sculpture en métal doré reposant sur un socle en métal et bois orné d'une baguette de cuivre portant l'inscription ODE et N° 4/4
Dimension : 60 H. 195 cm,
Diam. 45 cm
€ 1 200 - 1 800



212
Attribué à Pierre PAULIN (1927-2009)
Projet pour BORO Belgium
Très rare piétement de table en plastique de forme tulipe marqué Made by BORO Belgium modèle 8810
72 x 60 x 60 cm
€ 500 - 1 000

Ce modèle créé vers 1973 a été rapidement laissé de côté car trop fragile.



213
Édité par Lunel France
Lampadaire à trois bras de lumière avec ses abat-jour d'origine
Travail français des années 1960
H. 183 cm, Diam. 67 cm
€ 1 200 - 2 000



215
Giovani OFFREDI
Édité par Saporiti
Fauteuil en cuir havane modèle Onda
Travail italien des années 1970
85 x 78 x 80 cm
€ 800 - 1 500

214
Jean -Claude NOVARO (1943-2014)
Service à orangeade comprenant une carafe et six verres
Travail des années 1970 à Biot
Carafe H.: 29 cm
Verre H.: 13 cm
€ 150 - 300



216
Renato ZEVI
Table repas circulaire en métal chromé en verre fumé
Travail italien des années 1970
H. 72 cm, Diam. 130 cm
€ 300 - 500



217
Table basse à structure inox et plateau en teck, bac à plantes intégré en métal laqué noir
Travail scandinave des années 1960-1970
120 x 42 x 45 cm
€ 350 - 550



3 impasse des Cheveu-Légers – 78000 Versailles

CALENDRIER DES PROCHAINES VENTES

Mardi 29 novembre à 14h30

Vente Art Tribal et Océanie
Expert P.Jacques Becuwe
Jacques.becuwe@yahoo.fr

Dimanche 4 décembre à 14h30

Vente Bijoux, Argenterie et Mode
Expert Madame Béatrice Maisonneuve
bmaisonneuve@wanadoo.fr

*

Mercredi 7 décembre à 14h30

Vente Mobilier et Objets d'art - Marine

*

Dimanche 18 décembre à 14h30

Art Abstrait et Contemporain
Contact : Marie Renoir

Novembre - Décembre : se renseigner à l'accueil pour les dates des ventes
« Petits Trésors du Quotidien »

AUTRES VENTES EN PREPARATION SECOND SEMESTRE 2022

VINTAGE – STREET ART – VINS - LIVRES – HAUTE PARFUMERIE
ART DECORATIFS – IMPRESSIONNISME – HAUTE EPOQUE

*Pour inclure des lots dans ces ventes, jusqu'à un mois avant la date de vente :
Tél : 01.39.50.69.82 ou contact@versaillesencheres.com*



NOUVEAU RENDEZ-VOUS À VERSAILLES

JOURNÉES D'EXPERTISES GRATUITES ET CONFIDENTIELLES

LES COMMISSAIRES PRISEURS DE VERSAILLES ENCHÈRES
Marie RENOIR et Thierry de CRISNAY
en présence d'experts vous accueillent
TOUS LES PREMIERS JEUDI DE CHAQUE MOIS de 14h à 18h

Vous souhaitez connaître le prix d'un objet ou d'un meuble, obtenir un inventaire pour assurance, dans le cadre d'une succession ou d'un partage, céder une collection ?
Nous sommes à votre disposition pour répondre à toutes vos questions et vous conseiller en toute discrétion

Dessins anciens et modernes - Estampes - Livres anciens et modernes
Impressionnisme - Art moderne et contemporain - Design - Street art
Tableaux anciens - Sculptures - Objets d'art - Mobilier - Tapisseries et tapis anciens
Bijoux & Montres - Argenterie - Haute parfumerie - Mode ancienne et contemporaine
Arts d'Asie - Arts Premiers

VERSAILLES ENCHÈRES SAS

3 impasse des Cheveu-Légers -78000 Versailles
+33(0)1 39 50 69 82 – contact@versaillesencheres.com
www.versaillesencheres.com – www.versaillesencheres.auction.fr



VERSAILLES
ENCHÈRES

