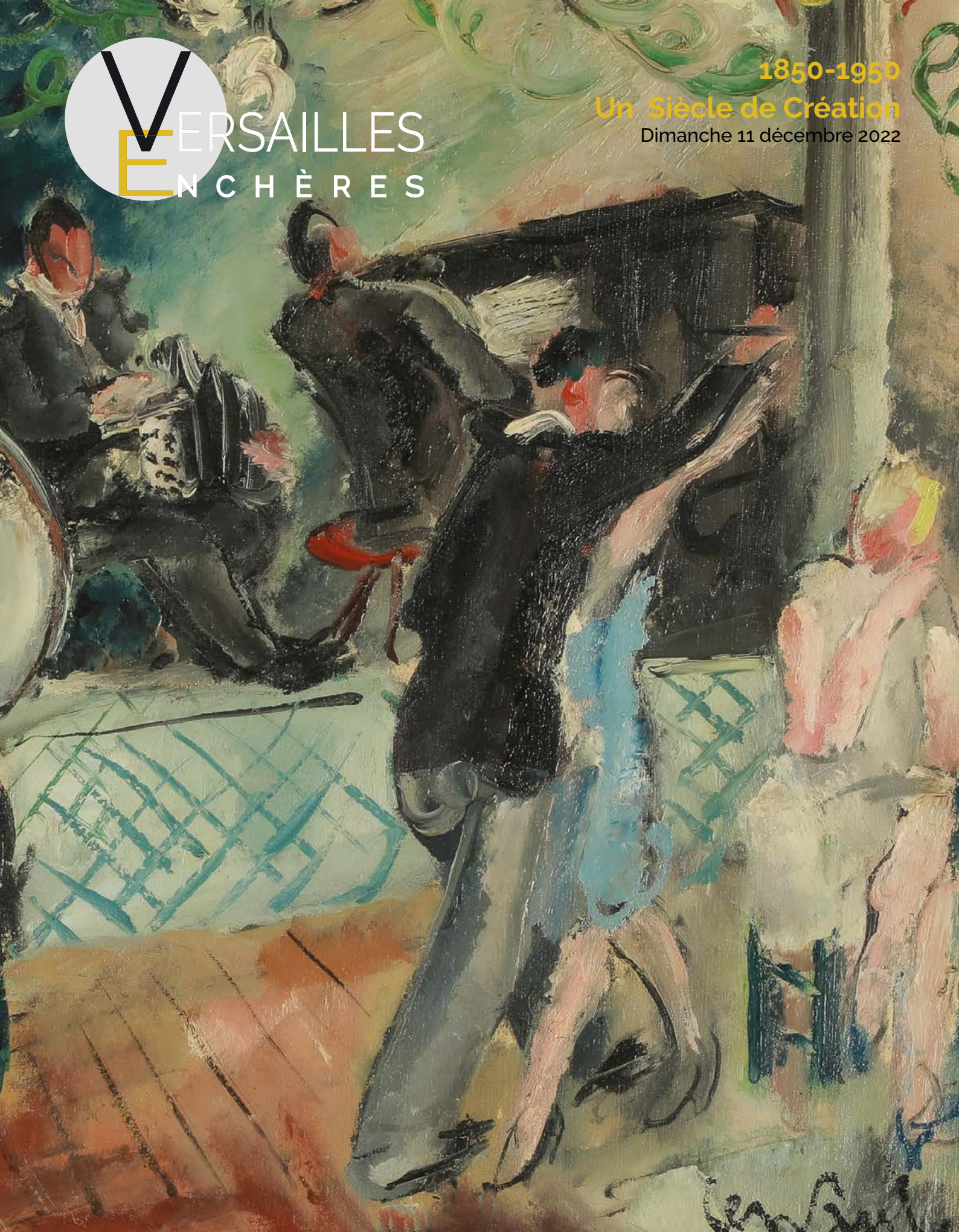




1850-1950

Un Siècle de Création

Dimanche 11 décembre 2022



**DROUOT.com**

Live

**10** INTERENCHERES  
LIVE



**Dimanche 11 décembre 2022 à 14h30**

3 impasse des Cheval-Légers - 78000 Versailles

**1850 - 1950**

**Un Siècle de Création**

**Tableaux, Mobilier, Céramiques, Verrerie  
Art Nouveau - Art Déco**

**Experts :**

ARTEMISIA - Œuvres d'art XIX - XX<sup>e</sup> siècles

Géraldine TAILFER

[www.arte-misia.fr](http://www.arte-misia.fr)

Mobilier Art Déco

Emmanuel EYRAUD

[eyraud.expert@free.fr](mailto:eyraud.expert@free.fr)

**Expositions :**

Vendredi 9 décembre 14h00-18h00

Samedi 10 décembre 10h00-12h30 14h00-18h00

Dimanche 11 décembre 11h00-12h00

Commissaires-priseurs habilités  
Marie RENOIR & Thierry de CRISNAY

VERSAILLES ENCHERES SAS - 3 impasse des Cheval-Légers -78000 Versailles

+33(0)1 39 50 69 82 - [contact@versaillesencheres.com](mailto:contact@versaillesencheres.com)

[www.versaillesencheres.com](http://www.versaillesencheres.com) - [www.interencheres.com/78001](http://www.interencheres.com/78001)

SVV agrément 2002-120





1  
Léopold DE MOULIGNON (1821-1897)  
FILLETTE AUX CHATONS SUIVIE PAR LEUR MÈRE, 1872  
Dessin à la mine de plomb, fusain et gouache sur papier  
signé en bas au centre, daté en bas à droite  
16 x 10 cm  
€ 100 - 250



2  
Maison VERDIER  
Ombrelle marquise mât pliable en bois et en écaille incrustée  
de laitun en motif de fleurettes, le pommeau monogrammé  
HC; signée Verdier sur la bague reliant la partie bois et écaille,  
couverte en dentelle aux fuseaux noire appliquée sur de la soie  
crème  
Travail de la fin du Second Empire  
L. 64 cm, Diam. 50 cm  
€ 200 - 400



3  
Jardinière rectangulaire en bois noirci et bois de  
placage marqueté à toutes faces de rinceaux  
fleuris dans des encadrements et centrée  
d'instruments de musique. Elle repose sur  
quatre pieds fuselés réunis par une barrette  
d'entretoise  
Époque Napoléon III  
76 x 56 x 38 cm  
€ 100 - 200



4  
SÈVRES  
Petite tasse à café en porcelaine à  
décor de pots couverts, amphores  
fleuries, rinceaux et guirlande de  
fleurs dans des encadrements  
architecturaux à l'antique dorés à  
fond vert amande marquée un  
monogramme de la manufacture  
S 55 pour 1855 et lettrage sous  
couverte  
H. 6 cm  
€ 80 - 100



5  
Lionel Aristide LE COUTEUX (1847-1909)  
Portrait d'homme au panache de profil  
Fusain et craie sur papier signé et  
dédicacé en bas à gauche  
27 x 20 cm  
€ 80 - 100





6  
 Ecole écossaise de la fin du XIX<sup>ème</sup> début du XX<sup>ème</sup> siècle  
 Crookston Castle et Aberfeldy  
 Paire d'aquarelles gouachées sur papier titrées l'une en bas à droite, l'autre en bas à gauche  
 12 x 16 cm et 12 x 18 cm  
 € 50 - 80  
 On y joint une gravure «Course hippique» signée A.Jouclard



7  
 Semainier formant secrétaire en bois noirci burgauté  
 de nacre et incrusté de filet de laiton, les montants  
 en quart de colonnes à ornements de laiton,  
 terminé par un cul de lampe  
 Dessus de marbre rose  
 Époque Napoléon III  
 130 x 65 x 40 cm  
 € 300 - 500



8  
 Grande écritoire en acajou et placage d'acajou et incrustation  
 de laiton doré et gravé figurant des rinceaux fleuris, ouvrant un  
 abattant et deux tiroirs  
 Travail vers 1850  
 24 x 60 x 40 cm  
 € 80 - 100



9  
 Chaise en bois naturel transformable  
 en escalier de bibliothèque  
 Travail rustique de la seconde moitié  
 du XIX<sup>ème</sup> siècle  
 100 x 40 x 40 cm chaise  
 100 x 40 x 56 cm escalier  
 € 50 - 60



10  
Charles Marie L'HUILLIER (1824-1891)  
SCÈNE D'INTÉRIEUR, 1860  
Huile sur toile signée et datée en bas à droite  
50 x 62 cm  
€ 1 500 - 3 000



11  
Théodore GUDIN (1802-1880)  
«AUX VICTOIRES DE LA GUADELOUPE», 1843  
Lavis d'encre sur papier signé, daté et titré en bas à gauche  
22 x 31 cm  
€ 300 - 500



12  
Jardinière de forme ovale  
en bois noirci et bois  
de placage marqueté  
de rinceaux fleuris, elle  
repose sur quatre pieds  
légèrement courbés  
réunis par un tablette  
d'entretoise concave  
81 x 55 x 40 cm  
€ 100 - 200



13  
François-Louis LANFANT DE  
METZ (1814-1892)  
Scène de marché oriental  
Dessin à la mine de plomb et  
rehaut de gouache sur papier  
signé en bas à droite  
20 x 16,5 cm  
€ 50 - 80

14  
Grand vase en barbotine à haut col à décor  
de fleurs au naturel dans les tons roses et  
mauve  
Travail de la fin du XIX<sup>ème</sup> - début du  
XX<sup>ème</sup> siècle  
56 x 22 x 23 cm  
Accidents et manques  
€ 60 - 80



15  
Porte-parapluie de forme rouleau en barbotine à fond  
vert et à décor d'iris sur le fût  
H. 57 cm, Diam. 25 cm  
Accidents restaurations  
€ 50 - 80





16  
Jean-Louis FORAIN (1852-1931)  
DOUX PAYS, 19 janvier 1894  
Aquarelle et lavis d'encre de Chine sur papier signé en haut à droite et en bas à droite, daté et titré en haut à gauche  
51 x 39 cm  
€ 150 - 200



17  
Table à écrire rectangulaire en loupe et bois noirci, le plateau marqué de rinceaux dans les écoinçons, les bords en bois noircis et os. Elle repose sur quatre pieds torsadés reliés par une entretoise en X  
Travail de la seconde moitié du XIX<sup>ème</sup> siècle de style Louis XIII  
72 x 80 x 52 cm  
€ 80 - 100  
Restaurations



18  
Alfred DUBUCAN (1828-1894)  
CERF  
Épreuve en bronze à patine médaille  
Signée sur la terrasse A. DUBAUCAN  
Fonte d'édition ancienne  
42,5 x 32 x 16 cm  
€ 500 - 700



19  
École française du XIX<sup>ème</sup> siècle  
Chasse à courre, cavalier et ses chiens  
Huile sur toile signée en bas à droite  
16 x 22 cm  
€ 100 - 200

20  
MONTAGNON - NEVERS  
Paire de vasques bipartites en faïence émaillée polychrome à décor de rinceaux fleuris et de têtes de faunes signées AM au nœud vert  
H. 90 cm, Diam. 45 cm  
Restaurations  
€ 300 - 600





21  
Jean D'ESPARBÈS (1899-1968)  
MARIAGE CHAMPÊTRE  
Huile sur toile signée en bas à droite  
81 x 87 cm  
€ 400 - 600



23  
Antoine Louis BARYE (1796-1875)  
Basset anglais n°1 ou Basset debout (tête tournée à gauche)  
Épreuve à patine brune nuancée verte signée sur la terrasse  
Cachet de Fondateur F. BARBEDIENNE  
Numéroté à l'encre de Chine sous la base  
16 x 31 x 9,5 cm  
€ 2 500 - 5 000

*Bibliographie: BARYE, Catalogue raisonné des sculptures, M.M Poletti et Richarme, Edition Gallimard*



25  
Eugène MARIOTON (1857-1933)  
LA GUETTEUSE  
Épreuve en bronze à patine médaille signée sur la terrasse, cachet de fondeur Colins Cie Paris  
Hauteur : 63 cm  
€ 600 - 800



22  
Joseph d'ASTE (1881 - 1945)  
CAPO DI MONTE  
PUTTI DANS LES GERBES DE BLÉ  
Groupe en porcelaine blanche signée sur la terrasse, marque de Capo di Monté sous la base  
Restaurations  
50 x 45 x 38 cm  
€ 500 - 700



24  
Alfred PLAUZEAU (1875-1918)  
Scène de d'intérieur de bergerie  
Huile sur toile signée en bas à gauche  
46 x 55 cm  
€ 700 - 800

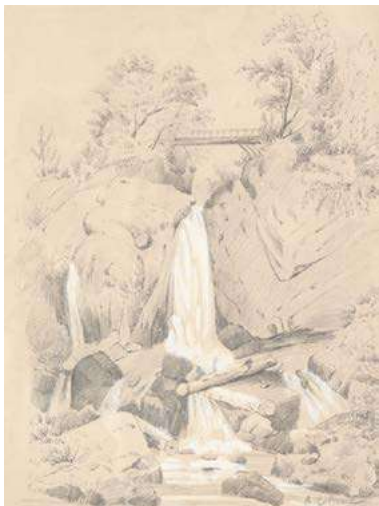


26  
École française de la fin du XIXème siècle  
Taupe gisante  
Aquarelle sur papier monogrammé LS en bas à droite  
20 x 24 cm  
€ 30 - 40

27  
Jeanne FROMENT (XIX-XX)  
VUE DE POULLAILLERS  
Paire d'huiles sur bois signés en bas au centre  
32 x 23 cm  
€ 400 - 600







28  
Alexandre CALAME (181-1864)  
Le pont à la cascade  
Dessin crayon et rehauts de gouache sur papier  
signé en bas à droite  
23 x 31 cm  
€ 500 - 600



29  
Alexandre CALAME (1810-1864)  
Ruines au pont  
Dessin à la mine et rehauts de gouache sur papier  
29 x 23 cm  
Cachet de collection à droite  
€ 500 - 600



30  
GODEFROY (XIX-XX)  
Village au couché du soleil  
Huile sur toile signée en bas à droite  
39 x 61 cm  
€ 30 - 50



31  
École française du XIXème siècle dans le goût de  
BARBIZON  
PÊCHEUR A LA BARQUE SUR L'ONDE  
Huile sur toile portant une trace de signature en bas  
à gauche  
46 x 61 cm  
€ 250 - 500



32  
André HARDY (1887-1986)  
Rue de village  
Huile sur isorel signé en bas à droite  
28 x 36,5 cm  
€ 120 - 150



33  
École française de la fin du XIXème siècle  
Paysage au bord de rivière et à la barque  
Huile sur toile  
22 x 27 cm  
€ 120 - 150



**34**  
 Lot de deux peintures sur soie en tondo figurant des élégantes, l'une en bord de mer, l'autre au clair de lune accompagnée d'un corbeau signée Jeanne 1892  
 Diam: 24 cm  
 Accidents  
 € 40 - 60



**35**  
 ROYAL DUX BOHEMIA  
 Importante coupe pouvant formé centre de table en porcelaine polychrome crème et rehauts dorés datée 1905 et portant un monogramme H? pour Alois HAMPEL (1867-1922)?, cachet sous la base numérotée en creux 1327 et marque sous la couverte BL 10 48 x 37 x 23 cm  
 € 200 - 300



**36**  
 Suzanne ADAM-LAURENS (1861-1915) dit Nanny ADAM  
 Vue des canaux de Venise  
 Huile sur toile signée en bas à gauche  
 46 x 38 cm  
 € 200 - 300



**37**  
 Louis MAJORELLE (1859-1926)  
 « Branches de pommier en fleurs »  
 Table d'appoint à deux plateaux circulaires.  
 Les trois jambages mouvementés en hêtre nervuré, mouluré et teinté.  
 Les deux plateaux au décor titré en marqueterie de bois précieux et indigènes sur fond en placage de bois exotique.  
 Vers 1900.  
 État et restaurations d'usage.  
 Signée MAJORELLE en marqueterie.  
 H. 80 cm - D. 60 cm  
 € 600 - 800  
 Expert: Emmanuel EYRAUD



**38**  
 SARREGUEMINES Utzschneider & cie  
 Plateau et pot couvert en faïence ligne coup de fouet  
 Travail d'époque Art Nouveau  
 Plateau 32 x 22 cm  
 Pot couvert 15 x 12 x 12 cm  
 € 100 - 200



**38 BIS**  
 Auguste Maillard (1864-1944)  
 Rosemonde Rostand  
 Médaille en métal blanc à l'effigie de Rosemonde Gérard (1866-1953), poétesse et épouse d'Edmond Rostan, signée  
 Diam. 4 cm  
 € 80 - 100  
 Historique:  
 Médaille gravée en 1903 sera reprise sur sa sépulture.





39  
Maurice EPIOL (XX)  
Vue de l'Esterel, 1904  
Pastel sur papier signé et daté en bas à droite  
51 x 66 cm  
€ 50 - 80  
Infimes rousseurs



40  
École française vers 1900  
ANDROMÈDE  
Plâtre peint titré à l'avant  
75 x 36 x 15 cm  
Manques, accidents  
€ 350 - 500



41  
Attribué à René LALIQUE (1860-1945)  
Médaille en métal argenté figurant sur l'avers une femme sortant des eaux, revers nu  
Diam. 2,8 cm  
€ 400 - 600  
Historique: Notre médaille est à rapprocher du médaillon Sarah Bernhardt réalisé pour son ami acteur et amant Jean Mounet-Sully lors du banquet en l'honneur de l'actrice réunissant plus de 500 personnes au Grand Hôtel de Paris 9 décembre 1896, médaillon vendu par l'étude Collin du bocage le 5 décembre 2018



42  
Jean-Louis FORAIN (1852-1931)  
Le lever  
Encre de Chine sur papier signé du cachet en bas à droite  
35 x 48 cm  
€ 100 - 200



44  
DAUM NANCY  
Coupe circulaire sur talon en pâte de verre bleuté  
Signée sur la panse  
Travail vers 1910  
H. 9 cm, Diam. 13 cm  
€ 100 - 200



43  
Jean-Louis FORAIN (1852-1931)  
La conversation  
Encre de Chine sur papier signé en bas à droite  
Monogramme en bas à gauche de collection  
33 x 29 cm  
€ 50 - 80



45  
Ludwig Julius Christian DETTMANN (1856-1944)  
DEMEURE DANS LA CAMPAGNE ALLEMANDE, 1910  
Pastel signé en bas à gauche «Ludwig Dettmann 10»  
36.5 x 46.5 cm  
€ 400 - 800

Artiste allemand, il est l'un des fondateurs du mouvement de la Sécession Berlinoise et un défenseur et protagoniste de l'impressionnisme en Allemagne. Il fut directeur de l'Académie des arts de Königsberg. Il a pour inspiration les paysages et les pêcheurs de la mer baltique. Durant la Première Guerre mondiale, il est nommé peintre militaire et sera inscrit juste avant de mourir en 1944 sur la Gottbegnadeten-Liste.

Expert: ARTEMISIA Géraldine TAILFER



46  
Richard AURILI (1834-1914)  
Jardinière en plâtre et fond miroir figurant  
une porteuse d'eau signée sous la por-  
teuse  
Travail vers 1900  
76 x 50 x 20 cm  
€ 60 - 80  
Manques



47  
Petite lampe en métal doré et  
grès émaillé à décor de fleurs et  
branchages signé sur la base L.  
Derge à Paris  
Travail vers 1900  
H. 47 cm  
€ 60 - 80



48  
René LALIQUE (1860-1945)  
Boîte à poudre circulaire en verre translucide et satiné à  
décor de fleurettes et de stries en bas-relief  
modèle «Boutons d'or», créé vers 1926  
signé sous la boîte R. LALIQUE FRANCE  
Diam. 12,5 cm, H. 9 cm  
€ 400 - 600

Bibliographie : Félix Marilhac, René Lalique,  
Maître-verrier, Analyse de l'œuvre et catalogue rai-  
sonné, Les Éditions de l'Amateur, Paris, 2004, modèle  
référéncé sous le n° 95, p. 241.



49  
Verre en verre sablé à col reserré  
à décor émaillé de fleurs et de  
libellule jaune violette  
H. 22 cm, Diam. 16 cm  
€ 60 - 80



50  
Atelier de Léon Germain PELOUSE (1838-1891)  
Sous-bois  
Huile sur toile signée en rouge en bas à droite  
40 x 25 cm  
€ 300 - 400



52  
Marcus STONE (né en 1931)  
Élégantes au parc  
Paire d'héliogravures signée en bas à gauche figurant les  
saisons (L'été et le printemps)  
56 x 17 c m  
€ 60 - 80

54  
DAUM Nancy  
« Narcisses en fleurs et en boutons, graminées »  
Haut vase fuselé sur piédouche.  
Épreuve en verre multicouche au décor tournant, dégagé à l'acide,  
traité vert sur fond gris-blanc richement nuancé de bleu.  
Les boutons et les fleurs de narcisse réalisés en plaquettes affleurantes  
et reprises finement en gravure à froid.  
Signé DAUM Nancy à la Croix de Lorraine, en gravure sur la base.  
H. 39,5 cm  
€ 1 500 - 2 000

Expert: Emmanuel EYRAUD



51  
Paire de petites lampes le pied en verre irisée ornementa-  
tion de métal doré en coup de fouet  
Travail d'époque Jugendstil dans le goût de la Manufacture  
Wilhelm Kralik  
H. 54 cm, Diam. 12 cm  
€ 100 - 200



53  
Lucien MADRASSI (1848-1919)  
Vase de fleurs  
Huile sur toile signée en bas  
à droite  
54 x 36 cm  
€ 300 - 400

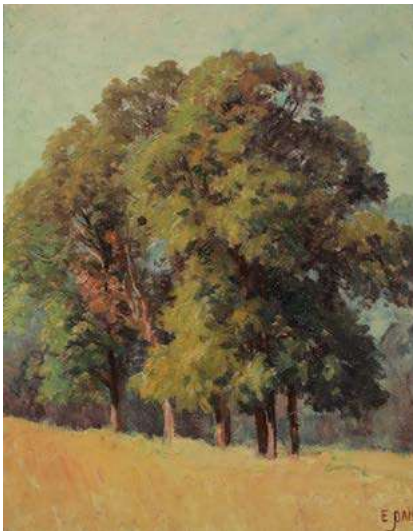




55  
Leonetto CAPPIELLO (1875-1942)  
BOUQUET  
Huile sur carton marqué bonne  
fête signé en bas à gauche  
28,5 x 23 cm  
€ 100 - 200



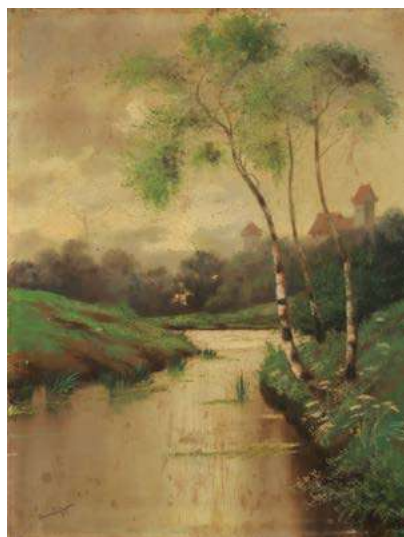
56  
MONTJOYE VERRERIE DE SAINT-DENIS (attribué à)  
Coupe ovale en verre vert à décor émaillé or à motifs de  
coquelicots en coup de fouet, le col à fond or d'applications  
de fleurettes émaillées rose blanches et vertes  
Travail vers 1900  
9 x 26 x 11 cm  
€ 80 - 120



57  
Édouard PAIL (1851-1916)  
Paysage de la Nièvre  
Huile sur carton signé en bas à droite  
29 x 21 cm  
€ 150 - 300



58  
LEGRAS  
Vase haut à col trilobé en verre sablé orange  
et blanc à déco émaillé de bignonnes sur la  
panse signé  
H. 33 cm, Diam. 11 cm  
€ 80 - 100



59  
Bruno LILJEFORS (1860-1939)  
Vue de château depuis le val  
Huile sur toile signée en bas à gauche  
60 x 45 cm  
€ 500 - 800



60  
ÉTABLISSEMENTS GALLÉ (1904-1936)  
Petit vase en verre multicouches à décor  
de pavots orange dégagé à l'acide sur fond  
blanc  
signé sur la panse  
H. 9,5 cm, Diam. 7 cm  
€ 200 - 300



61  
MONTJOYE VERRERIE DE SAINT-DENIS (attribué à)  
Paire de vases corolles en verre violet à décor émaillé d'anémones  
H. 31 cm, Diam. 14 cm  
€ 50 - 80



62  
DAUM NANCY  
Vase oblong en verre le col droit resserré de section carrée, à décor dégagé à l'acide d'arbres et émaillé, le fond violet nuancé jaune figurant un couché de soleil, signé émaillée sous la base Daum Nancy avec la croix de Lorraine  
11 x 18 x 6 cm  
Éclats  
€ 300 - 600



63  
LEGRAS  
Vase oblong en verre givré et marmoréen rose à décor d'orchidées  
H. 23 cm, Diam. 9 cm  
€ 40 - 60



64  
DAUM NANCY  
Vase soliflore en verre à décor dégagé à l'acide aux chardons émaillé rose fushia signé sur le col  
H. 11 cm, Diam. 6 cm  
€ 100 - 200



65  
E.A. BOISDRON (XX)  
Jeté de rose, 1907  
Huile sur toile signée et datée en bas à gauche  
46 x 56 cm  
€ 40 - 60

66  
Jean BAROL (1873-1966)  
« Fleurs stylisées »  
Vase obus ; la base à gradins, le col annelé.  
Épreuve en céramique émaillée polychrome ; le décor titre traité à la façon d'un cloisonné et irisé, la partie basse à lustre métallique.  
Époque Art déco.  
Signé J. BAROL vers la base.  
H. 32 cm  
€ 150 - 200  
Expert: Emmanuel EYRAUD



67  
MONTJOYE VERRERIE DE SAINT-DENIS (attribué à)  
Vase à haut col en verre violet émaillé d'un chardon en polychromie et de rehauts dorés, le col orné d'une frise de graines de tilleul  
H. 36 cm, Diam. 11 cm  
€ 80 - 120



68  
 Albert DUFRAT (XX)  
 VUE DE NOTRE DAME DEPUIS LA RIVE DROITE  
 Huile sur carton signé en bas à gauche  
 23 x 33 cm  
 € 80 - 120



69  
 André BARBIER (1883-1970)  
 « LA SEINE À L'AUTOMNE PRÈS DE CHÂTEAU GAILLARD », vers 1920  
 Huile sur toile signée en bas à droite  
 60 x 73 cm  
 € 700 - 900  
 Certificat de Madame Rozine BUHLER

Cette œuvre est reproduite au catalogue raisonné de l'artiste



70  
 François Théodore LEGRAS  
 (1839-1916)  
 Vase à haut col resserré à  
 fond orange et paysage de  
 neige signé  
 H. 28 cm, Diam. 9 cm  
 Meulé  
 € 60 - 80



71  
 François Théodore LEGRAS  
 (1839-1916)  
 Vase boule à col pincé et on-  
 dulé en verre émaillé à fond  
 orange et paysage de neige  
 peint signé  
 H. 14 cm, Diam. 13 cm  
 € 60 - 80



72  
 Attribué à Pierre Gaston RIGAUD (1874-1939)  
 VUE DE LA RIVE AU COUCHANT  
 Huile sur toile signée en bas à gauche  
 38 x 55 cm  
 € 150 - 300



73  
 François-Théodore LEGRAS  
 (1839-1916)  
 Vase balustre à col resserré  
 en verre orangé et blanc à  
 décor de fleurs de pissenlit  
 émaillées polychromes dans  
 des arcatures, signé sur la  
 panse, le col a bord doré  
 Travail vers 1900  
 H. 21,5 cm, Diam. 7,5 cm  
 € 60 - 80

74  
 Paul Nicolas dit D'Argental (1875-  
 1952)  
 Vase en verre multicouche à décor  
 dégagé à l'acide de fleurs d'-  
 orchidées ou de muftiers dans des  
 tonalités brunes sur fond orange  
 signé sur la base  
 H. 35 cm  
 € 200 - 300







**75**  
 École française vers 1880 - 1900  
 Vue d'un hôtel particulier parisien  
 Aquarelle sur papier signé en bas à droite DIELPY?  
 21 x 20 cm  
 € 80 - 100



**76**  
 Émile WEGELIN (1875-1962)  
 Environs de Nyons (Jura)  
 Huile sur papier  
 22 x 39 cm  
 € 50 - 80



**77**  
 René LALIQUE (1860-1945)  
 pour COTY PARIS  
 Boîte à crème en verre pressé moulé satiné,  
 modèle «Clématite» créé vers 1911,  
 signé sur le bord du couvercle de la boîte  
 H. 4 cm, Diam. 7 cm

€ 80 - 100

Bibliographie: Félix Marilhac, «René Lalique, catalogue raisonné», les Editions de l'amateur

On y joint une petite boîte haute en verre pressé moulé, modèle «La Jacée» attribuée à René Lalique pour le parfumeur Coty

H. 7 cm  
 Infime éclat



**78**  
 René LALIQUE (1860-1945)  
 Coupe en verre translucide et satiné pressé et moulé, signée sous la base R. LALIQUE  
 Modèle «Lys» créé vers 1924  
 Diam.: 24 cm  
 H. 12 cm  
 € 800 - 1 000

Bibliographie :

Félix Marilhac, René Lalique, 1860-1945, maître verrier, les Editions de l'amateur, 2004, modèle similaire référencé 382



**80**  
 VERLYS FRANCE  
 Vase aux sirènes en verre pressé moulé opalescent signé sur la base  
 Modèle créé vers 1930  
 H. 23,5 cm, Diam. 18 cm  
 € 150 - 300



**81**  
 KERAMIS MADE IN BELGIUM  
 D. 1322

Vase ovoïde en céramique à fond blanc à décor d'oiseaux dans des branchages bleutés

Marqué sous la base et numéroté D. 1322, forme en creux numéroté 914  
 H. 35 cm, Diam. 20 cm  
 € 300 - 500



**82**  
Vase en verre mauve de section carré en gaine à décor émaillé doré de rinceaux et guirlandes de fleurs  
Travail vers 1880-1900  
H.30 cm, Diam. 9 cm  
€ 60 - 80  
éclats infimes



**84**  
MONTJOYE VERRERIE DE SAINT-DENIS (attribué à)  
Vase à haut col en verre violet émaillé d'un décor de fleurs de pavots en polychromie et sur le col d'un décor en dorure d'épi de blés  
Travail vers 1900-1920  
H. 25 cm, Diam. 12 cm  
€ 80 - 100



**86**  
MONTJOYE VERRERIE DE SAINT-DENIS (attribué à)  
Vase à haut col en verre translucide à côtes, émaillé d'un décor de branches de cerisiers polychromie et rehaut de dorure  
Travail vers 1900-1920  
H. 27 cm, Diam. 9 cm  
Accident  
€ 40 - 60



**83**  
Lucien LÉVY-DHURMER (1865-1953)  
PORTRAIT DE FEMME  
Pastel sur papier  
Signé en bas à gauche: L. Levy Dhurmer  
61 x 45 cm  
€ 1 800 - 2 000  
Monsieur Marc- Henri TELLIER, rédacteur du catalogue raisonné de Lucien Lévy-Dhurmer nous a aimablement confirmé l'authenticité de ce dessin.

Expert: ARTEMISIA Géraldine TAILFER



**85**  
Delphin ENJOLRAS (1865-1945)  
FEMME NUE DEVANT UN MIROIR  
Huile sur toile signée en bas à droite  
76 x 55 cm  
Légers manques  
€ 2 500 - 3 500



**87**  
ÉTABLISSEMENTS GALLÉ (1904-1936)  
Petit vase en verre multicouches à décor de fleurs brunes dégagé à l'acide sur fond jaune  
signé sur la panse  
H. 9 cm, Diam. 6 cm  
€ 200 - 300



**88**  
Émile GALLÉ (1846-1904)  
Petit vase boule en verre émaillé à décor dégagé à l'acide de branchages fleuris  
signé sur la panse  
H. 9 cm, Diam. 9 cm  
€ 100 - 200



89  
FANUS (Actif entre 1920-1930)  
Vase de forme boule aplatie en verre satiné émaillé d'un décor floral de vigne vierge marron et bleu signé sur la panse  
H. 16 cm, Diam. 19 cm  
€ 40 - 60



90  
Roland DELBOSCO (1926)  
LE SEMEUR  
Pastel sur papier signé en bas à droite  
50 x 65 cm  
€ 50 - 80



91  
Vase en verre irisé sablé pansu à col resserré en corolle et application de chardons en verre rose irisé  
Travail de la première moitié du XXème siècle  
H. 14 cm, Diam. 12 cm  
€ 20 - 30



92  
René LALIQUE (1860-1945)  
Médaillon en métal argenté figurant sur l'avvers une Victoire laurée et tenant une épée couronnant un soldat mort signée LALIQUE et sur le revers portant une inscription circulaire «Aux Héros morts pour la Patrie», une inscription centrale: «L'avenir jaillit d'entre le repos des morts»  
GL de Noailles  
Diamètre sans la bélière : 3 cm  
€ 50 - 100



93  
René LALIQUE (1860-1945)  
Vase «DOMREMY» dit aussi «CHARDON» en verre opalescent pressé moulé d'après un modèle crée en 1926  
signé sous la base  
H. 23 cm  
Cerclage de métal argenté en haut  
Éclat à la base  
€ 200 - 300



94  
Vase en boule aplati en verre pressé moulé à décor floral dans des tonalités turquoise nuancées  
H. 11 cm, Diam. 16 cm  
€ 40 - 60  
Travail dans le goût Art Nouveau mais moderne

Historique:  
Ce médaillon à certainement été créé pour rendre hommage aux soldats volontaires belges morts au cours de la guerre contre la Prusse en 1870  
Exposition:  
Musée de Carnavalet à Paris, un exemplaire conservé sous le numéro ND10761

Bibliographie: Félix Marilhac, René Lalique, catalogue raisonné de l'œuvre de verre, p. 434, n. 979

96  
René LALIQUE (1860-1945)  
Vase «DOMREMY» dit aussi «CHARDON» en verre pressé moulé d'après un modèle crée en 1926  
signé sous la base R. LALIQUE  
FRANCE  
H. 22 cm  
Deux éclats à la base  
€ 200 - 300  
Bibliographie: Félix Marilhac, René Lalique, catalogue raisonné de l'œuvre de verre, p. 434, n. 979



95  
François-Théodore LEGRAS (1839-1916)  
Vase à haut col et panse renflée en verre marmoreen blanc à décor émaillé polychrome de grappe de raisins et feuilles de vignes signé sur la panse  
H. 40 cm, Diam. 17 cm  
€ 100 - 200

97  
Henri GANDAIS (XIX-XX)  
Vase ovoïde à col droit en faïence émaillée polychrome à décors de fleurs et feuilles stylisées sur fond vert orange  
Signé sous la base  
H. 31 cm, Diam. 29 cm  
€ 80 - 100





98  
Henri RICHEVILLAIN (XIX-XX)  
Vue du Riad près de l'oued  
Huile sur toile signée en bas à droite  
32 x 43 cm  
Accident  
€ 60 - 80



99  
Elie Anatole PAVIL (1873-1948)  
Ensemble de deux dessins l'un à la sanguine  
figurant une orientale signé du cachet en  
bas à droite ; et un dessin au fusain figurant  
une maman attendant un bébé signé du  
cachet de l'artiste  
Sanguine 27 x 18,5 cm  
Fusain 22 x 30 cm  
€ 80 - 100  
Provenance: Vente de la collection Lina  
Pavil, 1972



100  
Danielle ROUGUE (?)  
«Charmeur de serpent»  
Epreuve en bronze à patine verte nuancée  
signé sur la base  
Cachet de A. VALSUANI CIRE PERDUE  
20 x 13 x 10 cm  
€ 600 - 800

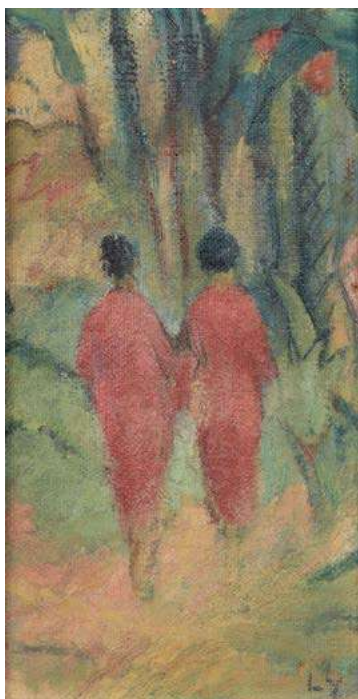


101  
A. LÖHNBERG (XXe siècle)  
VUE DE CONSTANTINOPLE,  
1937  
Aquarelle et gouache sur  
papier signé et daté en bas à  
droite, titré en bas à gauche  
20 x 14 cm  
€ 50 - 80



101 BIS  
Paul JACOLET (1896-1960)  
Jeune femme coréenne  
Estampe sur papier signée en bas à droite  
cachet rouge à la grenade  
42 x 32 cm  
€ 400 - 600

101 TER  
École d'Europe de l'Est du début du XXème  
siècle  
ALTE MOSCHÉE VON JAGODINA IN SERBIEN,  
1918  
Aquarelle sur papier signé d'un monogramme RV  
en bas à droite et titré en bas au centre  
7,5 x 13 cm  
€ 80 - 100



**102**  
 École moderne du XXème siècle  
 Deux femmes dans un jardin  
 Huile sur toile contrecollée sur carton  
 Porte des initiales en bas à droite «LV  
 ou LY»  
 19,4 x 10 cm  
 € 50 - 100  
 Expert: ARTEMISIA Géraldine TAILFER



**103**  
 Ecole du milieu du XXème siècle  
 Portrait de polynésienne aux seins nus,  
 1954  
 Huile sur toile signée et datée en bas à  
 droite  
 56,5 x 41 cm  
 Accident  
 € 100 - 200



**104**  
 René LALIQUE (1860-1945)  
 Boîte carrée en verre blanc pressé moulé translucide et satiné, avec motif femme appliqué à chaud  
 modèle «Sultane» créé le 7 décembre 1928, signé R LA-  
 LIQUE FRANCE  
 17 x 14 x 14 cm  
 € 800 - 1 000  
 Bibliographie:  
 Figure au catalogue de 1932 et sur le tarif de 1937 (blanc  
 uniquement) non repris après 1947.  
 Félix Marilhac, «René Lalique, 1860-1945, maître verrier», les  
 Editions de l'amateur, 2004, modèle similaire référence n°83



**105**  
 Pierre CHENET (XX)  
 FEMME AGENOUILLÉE AU COLLIER  
 Epreuve en bronze à patine brune signé  
 Cachet de Fondateur  
 28 x 17 x 15 cm  
 € 200 - 400



**106**  
 Pierre TESTU (XIX-XX)  
 LES PÊCHEUSES DE COQUILLAGES  
 Huile sur toile signée en bas à droite  
 38 x 46 cm  
 € 400 - 600



**108**  
 Eugène Léon LABITTE (1858-1937)  
 PAYSAGE AUX ARBRES  
 Huile sur toile signée en bas à gauche  
 33 x 41 cm  
 Manques  
 Provenance : Collection de la famille F.  
 € 200 - 300



**110**  
 Henri BARNOIN (1882-1940)  
 Marché aux étoffes  
 Huile sur toile signée en bas à gauche  
 36 x 46 cm  
 € 2 000 - 3 000



**107**  
 E. ROZAS (XIX-XX)  
 Vue de port en Bretagne  
 Huile sur toile signée en bas à droite  
 38 x 56 cm  
 € 100 - 200



**109**  
 Louis Edouard GARRIDO (1893-1982)  
 SAINT VAAST LA HOUGUE CHALUTIER  
 Huile sur isorel signé en bas à droite  
 29 x 27 cm  
 € 500 - 700



**111**  
 Attribué à Louis VALTAT (1869-1956)  
 Vue de bord de mer  
 Lavis d'encre sur papier monogrammé en bas à droite  
 13,5 x 23 cm  
 € 100 - 200



**112**  
 Ecole française du début du  
 XXème siècle  
 Vue de port  
 Aquarelle sur papier portant  
 une signature en bas à droite  
 14 x 18,5 cm  
 € 80 - 120



**113**  
 Pierre Louis CAZAUBON (1872-1950)  
 Femmes de pêcheurs préparant les filets près des bateaux  
 au port  
 Huile sur toile signée en bas à gauche  
 52 x 73 cm  
 Restaurations  
 € 800 - 1 000



**114**  
 Richard GUINO (1890-1973)  
 Projet de pendule à décor de Cérés en terre cuite signée,  
 modèle de 1927  
 Cachets de SÈVRES PÂTE DURE NOUVELLE 5/10- S 27 D.N.  
 (Eclat doigt main droite)  
 39 x 34 cm  
 € 600 - 800



**116**  
 Travail de style ART DÉCO  
 « Bouquet stylisé »  
 Meuble à hauteur d'appui, ouvrant par un vantail en  
 façade, réalisé en placage d'acajou flammé.  
 Le décor titre à l'évocation d'une marqueterie façon  
 ivoire (galalithe) au centre du vantail.  
 Le dessus de marbre veiné noir et la base-socle à  
 gradins.  
 L'entrée de serrure façon ivoire en galalithe.  
 Restaurations et état d'usage.  
 H.135 cm - L. 65 cm - P 33 cm  
 € 500 - 800  
 Expert: Emmanuel EYRAUD



**115**  
 Charles CATTEAU (1880-1966) & BOCH Frères KÉRAMIS La Louvière  
 « D. 1366 »  
 Haut vase balustre à col annulaire.  
 Épreuve en faïence émaillée polychrome au décor tournant d'oiseaux  
 stylisés.  
 Signé Ch. CATTEAU, marqué du tampon BOCH Frères KÉRAMIS et  
 porte le numéro de décor D. 166 le monogramme L. D. sous la base.  
 H. 31 cm  
 € 400 - 600  
 Expert: Emmanuel EYRAUD

**117**  
 Travail des ANNÉES 1930  
 Paire de fauteuils modernistes de type Bridge.  
 Les pieds avant formant montants de type Gouttière, les pieds  
 arrière de type Sabre, les manchettes d'accotoir sculptées.  
 Assises et dossiers tapissés d'Alcantara non d'origine.  
 H. 78 cm - L. 56 cm - P. 48 cm  
 € 200 - 300  
 Expert: Emmanuel EYRAUD





**118**  
 GEN PAUL (1895-1975)  
 BAL MUSETTE, vers 1926  
 Huile sur toile signée en bas à droite, titrée et contresignée  
 au dos  
 65 x 80 cm

Provenance:  
 Collection particulière, Yvelines  
 Collection particulière, Suisse

€ 35 000 - 45 000



**119**  
 Travail des ANNÉES 1940-50 dans le goût de la Maison  
 LELEU ATTENTION - Jules LELEU (1883-1961) & André  
 LELEU (1907-1995)  
 Secrétaire en sycomore, placage de sycomore et marque-  
 terie de sycomore.  
 La façade ouvrant par deux portes en partie basse sur-  
 montées d'un abattant découvrant un intérieur muni de  
 tiroirs et de niches.  
 L'abattant traité en marqueterie de losanges, le dessus  
 en retrait et les pieds bobines terminés par des sabots de  
 bronze.  
 Les entrées de serrures en bronze également.  
 Restaurations et état d'usage.  
 H. 127 cm - L. 80 cm - P. 35 cm  
 € 700 - 1 000  
 Expert: Emmanuel EYRAUD



**121**  
 Louis MAJORELLE (1859-1926)  
 « Fleurs stylisées »  
 Table d'appoint à deux plateaux en bois exotique.  
 Le caisson suspendu formant les deux plateaux au décors titre réalisés  
 en marqueterie de bois précieux et indigènes et de nacre ; les parties  
 latérales ajourées.  
 Les pieds fuselés et bagués en partie haute.  
 Vers 1920-25.  
 État et restaurations d'usage.  
 Signée MAJORELLE en marqueterie.  
 H. 75 cm - L. 60 cm - P. 40 cm  
 € 300 - 500  
 Expert: Emmanuel EYRAUD



**122**  
 Travail MODERNISTE communé-  
 ment présenté sous la paternité  
 de Jacques ADNET (1900-1984)  
 Lampadaire à double éclairage ;  
 direct et indirect.  
 La base circulaire et le fût central  
 tubulaire en laiton recevant des  
 baguettes cylindriques en verre.  
 L'abat-jour tronconique en tissu  
 plissé.  
 H. avec abat-jour : 190 cm  
 € 400 - 600  
 Expert: Emmanuel EYRAUD



**123**  
 DAUM NANCY  
 Petit vase soliflore à haut col resserré  
 en verre givré à décor feuillagé épi-  
 neux dégagé à l'acide émaillé orange  
 et vert anse en verre appliquée signé  
 sous la base Daum Nancy à la croix de  
 lorraine  
 H.: 20 cm, Diam.: 7 cm  
 € 100- 200







124  
Pierre de BELAY (1890-1947)  
Vue de port en Bretagne, vers 1925-1930  
Huile sur toile signée en bas à droite  
50 x 61 cm  
Restaurations  
€ 1 000 - 1 500



125  
Travail d'époque ART DÉCO  
Salon 5 pièces en hêtre nervuré, mouluré et sculpté composé d'une banquette deux places, d'une paire de fauteuils et d'une paire de chaises.  
Les pieds avant aux chapiteaux cannelés ; les ceintures, les joues de dossier et les façades de ceinture aux motifs floraux stylisés sculptés.  
Vers 1925.  
Garnitures et tapisseries non d'origine, restaurations, les parties en hêtre entièrement revernies.  
Banquette : H. 85 cm - L. 128 cm - P. 84 cm  
Fauteuil : H. 85 cm - L. 71 cm - P. 85 cm  
Chaise : H. 91 cm - L. 91 cm - P. 47 cm  
€ 800 - 1 200  
Expert: Emmanuel EYRAUD



126  
Émile Antoine BOURDELLE (1861-1929)  
«La Pathétique», 1929  
Épreuve en bronze à patine brune nuancée, signée, datée, titrée et numérotée VIII, signature au monogramme à l'étoile, cachet de fondeur Valsuani et gravé en creux « © By Bourdelle » au dos  
H: 36,5 cm  
€ 6 000 - 8 000



127  
Henri DIEUPART (1888-1980) pour René GORO FRANCE  
Vase boule légèrement ovale en verre pressé moulé à décor de roses stylisées marqué sous la base  
Travail vers 1920-1935  
H.: 22 cm Diam.: 16 cm  
€ 80 - 120



128  
KERAMIS Made in Belgium  
D. 1211  
Vase boule en grès émaillé polychrome à décor de fleurs et de feuilles sur fond marron marqué en creux Grès Keramis, cachet, D. 1211 et forme 996  
H.: 25 cm, Diam.: 18 cm  
€ 400 - 600



**129**  
Jean AUJAME (1905-1965)  
«JARDIN D'EDEN» vers 1950  
Aquarelle sur papier signé au dos  
65 x 50 cm  
€ 300 - 500



**130**  
École française du XXème siècle  
PORTRAIT DE FEMME ROUSSE, 1931  
au verso esquisse de femme inachevée  
Crayon et aquarelle sur papier  
Porte une signature et une date en bas  
à droite, situé en haut Montmartre  
27,5 x 21,5 cm  
€ 100 - 200



**131**  
Georges Lucien Guyot (1885-1973)  
NU FEMININ  
Fusain et sanguine sur papier signé en bas  
à droite  
28 x 31 cm  
€ 200 - 300

Expert: ARTEMISIA Géraldine TAILFER



**132**  
Maurice DUFRÈNE - BOCH KERAMIS  
pour LA MAITRISE (1876-1955)  
D.727  
Vase de forme bouteille pansu à  
haut col en faïence à fond craquelé à  
décor antiquisant orange, bleu et noir  
signé sous la base du cachet de la  
manufacture et de Dufrene numéroté  
D. 737 et forme 953 en creux.  
H. 28 cm, Diam. 15 cm  
€ 150 - 300



**133**  
Travail de Style ART DÉCO  
Meuble à hauteur d'appui, réalisé en partie à partir  
d'éléments anciens, ouvrant par deux portes en  
façade.  
La façade bombée en partie replaquée d'ébène  
de macassar et de loupe.  
L'entrée de serrure formée d'un médaillon octo-  
gonal en bronze au décor d'une maternité ; tirage  
moderne d'après une œuvre d'Alfred Janniot.  
Les flancs quadrangulaires, en partie, replaqués  
de loupe et au décor de frises perlées façon  
ivoire en partie basse, probablement non d'ori-  
gine.  
Les pieds terminés en doucine et parés chacun  
d'un jonc de laiton.  
Restaurations et état d'usage, placage, motifs  
décoratifs et plaque en bronze non d'origine.  
H. 101 cm - L. 112 cm - P. 58 cm  
€ 1 000 - 1 500  
Expert: Emmanuel EYRAUD



**134**  
Charles CATTEAU (1880-1966)  
BOCH Frères LA LOUVIÈRE  
Vase ovoïde à col resserré en faïence  
à décor émaillé de feuilles et de  
fleurs signé et marqué sous la base  
numéroté D 964 numéroté en creux  
H.: 32 cm, Diam.: 15 cm  
€ 400 - 600



**135**  
Groupe en faïence craquelée émaillée blanc figurant deux éléphants  
dans la jungle signé L. FRANCOIS en bas à droite  
Travail vers 1920-1935  
29 x 45 x 13 cm  
€ 80 - 120





136  
René ZIMMERMANN (1904-1991)  
VUE DE MONTMARTRE AU SACRÉ-CŒUR  
Huile sur toile signée en bas à gauche  
46 x 55 cm  
€ 80 - 120



137  
Marcelle PLAZA (XX)  
Paysage enneigé  
Huile sur toile marouflée sur carton signée en bas à droite  
33 x 41 cm  
€ 60 - 80



138  
BOCH FRÈRES LA LOUVIÈRE  
D. 1182  
Vase octogonal en faïence à fond crème craquelé et à décor géométrique émaillé bleu roi et turquoise, le col à trois gradins  
Forme 1024 Décor 1182 marqué sous la base  
H.: 26 cm Diam.: 18 cm  
€ 400 - 500

139  
MAZDA  
Paire de lampes en bois laqué le col et la platine de la base en métal chromé, l'abat-jour en verre opalin blanc  
H.: 80 cm  
€ 100 - 120



140  
Travail MODERNISTE DES ANNÉES 1930-50  
Miroir circulaire.  
L'encadrement en aluminium et cuivre.  
L. 73 cm  
€ 100 -150  
Expert: Emmanuel EYRAUD



141  
Travail des ANNÉES 1930-40  
Ensemble de salle à manger comprenant :  
-Une table de milieu octogonale ; en acajou et placage de palisandre.  
Les quatre pieds de section carrée et curvilignes réunis par une entretoise plaquée non d'origine de sycomore.  
Patins métalliques non d'origine.  
H. 74 cm - L. 130 cm - P. 100 cm  
-Une suite de chaises en palisandre et placage de palisandre.  
Les dossiers gondoles, les pieds arrière de type sabre.  
Garniture et tapisserie non d'origine.  
Restaurations et état d'usage.  
H. 80 cm - L. 50 cm - P. 43 cm  
€ 500 - 800  
Expert: Emmanuel EYRAUD



**142**  
 Fran-BARO (1926-2000)  
 "MONTMARTRE"  
 Huile sur toile signée en bas à droite, contre-  
 signée et titrée au dos  
 46 x 38 cm  
 € 300 - 400



**144**  
 Maurice LEMAÎTRE (né en 1929)  
 Pêcheur près d'un pont  
 Huile sur toile signée en bas droite  
 62 x 50 cm  
 € 200 - 300

**146**  
 Travail ART DÉCO  
 Horloge de parquet en noyer et placage  
 de noyer.  
 La façade s'ouvre par une porte en  
 marqueterie de noyer et bois noirci.  
 Le base en doucine surmontée d'un  
 pied-entretoise à larges cannelures.  
 Le dessus en doucine et recevant des  
 motifs d'oves sculptés.  
 Complète de son cadran métallisé au  
 chiffres arabes.  
 H. 184 cm - L. 44 cm - P. 29 cm  
 € 150 - 200  
 Expert: Emmanuel EYRAUD



**143**  
 Travail des ANNÉES 1930-50 dans le goût de  
 Léon JALLOT (1867-1974) & Maurice JALLOT  
 (1900-1971)  
 Bar d'appartement en placage de palissandre ;  
 le corps en trapèze.  
 La façade ouvre par deux portes en partie  
 basse surmontées d'un abattant découvrant  
 un intérieur en bois clair et, en partie, paré de  
 miroir et équipé d'une tablette en verre clair ;  
 les trois ouvrants gainés de cuir aux motifs de  
 croisillons soulignés au fer à dorer.  
 La base soulignée d'un jonc de laiton et repo-  
 sant sur des pieds d'angle de type Gaine et  
 sabotés également de laiton.  
 État et restaurations d'usage.  
 H. 150 cm - L. 92 cm - P. 40 cm  
 € 1 000 - 1 500  
 Expert: Emmanuel EYRAUD



PHOTO 20455\_87\_0002  
**145**  
 BOCH FRERES KERAMIS  
 D. 1849  
 Vase boule en faïence émaillée polychrome  
 à décor d'oiseaux-lyres dans des branchages  
 fleuris stylisés sur fond brun  
 Marqué sous la base, numéroté D 1849 W  
 forme 894  
 H. 25 cm, Diam. 24 cm  
 € 200 - 300



**147**  
 KERAMIS Made in Belgium  
 D. 1190  
 Petit vase boule en faïence émaillé polychrome à  
 décor d'oiseaux-lyres dans branchages à grains  
 marqué sous la base numéroté D. 1190 forme 994 X.  
 H. 17 cm, Diam. 15 cm  
 € 80 - 120



**148**  
 Bourdelle Emile-Antoine (1861 - 1929)  
 France. Les muses. Lot de 3 reliefs  
 Terre cuite  
 Dans une boîte en plexi (chaque)  
 Monogramme (chaque) - Ex. no. 2/8 (chaque)  
 23,5 x 33 x 2,5 cm (chaque)  
 3 terres cuites d'édition.  
 Éditées à l'occasion de «Bourdelle et la danse. Isadora et  
 Nijinsky» C. Aveline & M. Dufet, Éd. Arted, Paris 1969  
 € 600 - 800





**149**  
BOCH LA LOUVIÈRES  
Vase ovoïde en faïence à fond crème craquelé et à décor géométrisant de vague et levé de soleil dans des tonalités bleu roi turquoise et jaune marqué sous la bas, numéroté forme 806 G  
H. 28 cm, Diam. 14 cm  
€ 150 - 300



**151**  
Lalique France  
Vase en verre pressé moulé satiné modèle Saint Tropez créé vers 1937 signé sous la base  
H. 18 cm, Diam. 15 cm  
Accidents  
On y joint une coupe de la même maison en verre pressé moulé satiné évasée à légères torsades  
Accidents  
€ 40 - 50



**153**  
Travail des ANNÉES 1930/40 dans le goût de Michel ROUX-SPITZ  
Chaise en palissandre et placage de palissandre. Le dossier gondole à gradins.  
Garniture et tapisserie de cuir beige non d'origine. Restaurations et état d'usage.

H. 77 cm - L. 47 cm - P. 47 cm  
€ 80 - 120  
Expert: Emmanuel EYRAUD



**150**  
École du XXème siècle  
Vue d'avion  
Gouache sur papier signé en bas à gauche  
37 x 56 cm  
€ 400 - 600



**152**  
Claude OLIVIER-MERSON (1922-2002) (attribué à)  
Meuble à corps suspendu en placage de palissandre  
La façade, ouvrant par deux vantaux latéraux, reçoit un bloc central en resaut gainé de parchemin et ouvrant par un abattant et un grand tiroir. L'entre-deux ouvragé et en bronze doré ; la base bombée et en placage d'acajou.  
Les prises des tiroirs et des portes en bronze doré.  
L'abattant découvre un intérieur en placage de bois clair et accueillant un tiroir à l'anglaise.  
Années 1940.  
Restaurations et état d'usage.  
H. 102 cm - L. 171 cm - P. 50 cm  
€ 1 500 - 2 000  
Expert: Emmanuel EYRAUD



**154**  
Tablette nécessaire de fumeur en acajou à hautes jambes réunies par une tablette d'entretoise et incrustation de filets de laiton, en partie haute quadrilobée, un cendrier en verre amovible, un repose-cigarette en bois de placage et deux repose-cigarettes en laiton et un pot à tabac  
Travail vers 1925-1940  
82 x 22 x 22 cm  
€ 80 - 120



**155**  
**BOSC (XIX-XX)**  
**NATURE MORTE AUX POIRES ET AU PICHET**  
 Huile sur toile signée en bas à droite  
 33 x 40 cm  
 Restaurations  
 € 80 - 120



**156**  
**Lucien NEUQUELMANN (1909-1988)**  
**CHÂTEAU AU BORD DE L'EAU**  
 Lithographie sur papier japon signée en bas à droite, numérotée 25/25 en bas à gauche  
 45 x 55 cm  
 € 50 - 60



**157**  
**SÈVRES**  
 Coupe coupe en verre de forme évasée reposant sur une base circulaire noire et à décor géométrique  
 Travail moderne de style Art Déco  
 H. 13 cm, Diam. 18 cm  
 € 80 - 100



**158**  
**DIM (Décoration Intérieure Moderne) - René JOUBERT (1878-1931) & Philippe PETIT (1900-1945) (attribué à)**  
 Deux chevets en quart-de-rond, formant pendants et ouvrant chacun par quatre tiroirs en façade, réalisés en placage de palissandre.  
 Les prises verticales des tiroirs en bois noirci se prolongeant en pieds avant.  
 Chaque partie latérale au décor des moulures en bois noirci forment un T.  
 Restaurations et état d'usage.  
 H.65 cm - L. 42 cm - P 36 cm  
 Bibliographie et œuvre en rapport :  
 Ce temps ci ; cahiers d'art contemporain - N° 9 de juillet 1930. Une commode à rapprocher de nos chevets reproduite page 282.  
 € 500 - 800  
 Expert: Emmanuel EYRAUD



**159**  
 Travail de style 1930 d'après DIM (Décoration Intérieure Moderne) - René JOUBERT (1878-1931) & Philippe PETIT (1900-1945)  
 Commode bombée, ouvrant par six tiroirs en façade, réalisée en placage de palissandre.  
 Les prises verticales des tiroirs en bois noirci, celles placées latéralement se prolongeant en pieds avant.  
 Restaurations et état d'usage.  
 H. 100 cm - L. 150 cm - P. 60 cm  
 € 800 - 1 200  
 Expert: Emmanuel EYRAUD



**160**  
**Maurice DUFRENE - BOCH KERAMIS pour LA MAÎTRISE (1876-1955)**  
**D. 714**  
 Vase ovoïde en faïence à fond craquelé crème et décor émaillé polychrome de fleurs et feuilles stylisées marqué sous la base, signé et numéroté D 714  
 H. 27 cm  
 € 150 - 200



**161**  
**VERLYS**  
 Vase boule en verre pressé moulé à décor de papillons  
 Porte une signature gravée sous la base  
 H. 12.5 cm, Diam. 10 cm  
 € 20 - 30





**162**  
Meuble à hauteur d'appui en bois naturel teinté et loupe ouvrant à deux vantaux vitrés à l'intérieur découvrant deux étagères et quatre tiroirs  
Travail du milieu du XXème siècle  
140 x 90 x 43 cm  
€ 300 - 600



**163**  
Charles CATTEAU (1880-1966) & BOCH Frères KÉRAMIS La Louvière  
« D. 1261 »  
Très haut vase ovoïde au col à trois gradins.  
Épreuve en faïence émaillée polychrome au décor tournant de fleurs stylisées et de motifs géométriques.  
Signé Ch. CATTEAU, marqué du tampon BOCH Frères KÉRAMIS et porte le numéro de décor D. 1261 et le monogramme J. C. sous la base.  
H. 38 cm  
€ 800 - 1 200  
Expert: Emmanuel EYRAUD

**164**  
Travail ART DÉCO dans le goût d'Émile-Jacques RUHLMANN  
Meuble de salon en acajou et placage de ronce de noyer.  
La façade mouvementée s'ouvre par deux vantaux pleins surmontés de deux petites portes pleines.  
Les montants avant se prolongeant en piétement ; chacun au décor sculpté en saillie d'un enroulement.  
Le dessus en doucine sur son pourtour.  
Les entrées de serrures et les boutons-prises en bronze patiné.  
Vers 1925.  
Les pieds coupés et réduits.  
H. 115 cm - L. 87 cm - P. 45 cm  
€ 500 - 800  
Expert: Emmanuel EYRAUD



**165**  
René LALIQUE (1860-1945)  
Ensemble constitué de R. Lalique France  
- deux verres gobelets en verre pressé moulé à décor pétales de fleur modèle «Coquelicot», créé vers 1930 signés R. Lalique France sous la base  
H. 5 cm, Diam. 5 cm  
- un verre à pied en verre pressé moulé satiné, la base octogonale ornée d'une frise de pâquerettes modèle «Pâquerettes» créé vers 1935 signé sous la base R. LALIQUE  
H. 9,5 cm, Diam. 7,5 cm  
- un verre à vin en verre pressé moulé de forme tulipe la base circulaire à décors de poissons en très légère grisaille modèle «Pouilly» créé vers 1931  
- un petit verre en verre pressé moulé à décor de glycines  
H. 6 cm  
Infimes éclats  
€ 100 - 200



**166**  
ESPAIVET FRANCE  
Vase en verre rosé satiné pressé moulé la panse ornée d'une couronne de roses stylisée le haut col en gaine à côtes  
H. 28 cm, Diam. 15 cm  
€ 80 - 100



**167**  
Table octogonale en loupe le plateau ceint de laiton reposant sur un fût et un piétement ceint de laiton également octogonaux  
Travail du milieu du XXème siècle  
H. 77 cm, Diam. 130 cm  
€ 300 - 600



**168**  
 Tristan KLINGSOR (1874-1966)  
 Village au bord de l'eau  
 Huile sur toile signée en bas à droite  
 38 x 46 cm  
 € 100 - 200



**169**  
 VINSARE & SÈVRES M.N.F. (Manufacture  
 Nouvelle de Faiences)  
 Couple de pigeons  
 Groupe en faïence à couverte perlée marqué  
 sous la base  
 On y joint de la même manufacture un oiseau  
 et un lapin dont la forme est proche du lapin  
 bijou de Marcel Sandoz  
 Pigeons : 21 x 35 x 12 cm  
 oiseau : 10 x 11 x 7 cm  
 Lapin : 10 x 5 x 7 cm  
 Accidents, restaurations  
 € 50 - 80



**170**  
 SABINO  
 Vase en verre rose pressé  
 moulé à décor de putti sur la  
 panse  
 signé sous la base  
 H. 24 cm, Diam. 17 cm  
 Éclats  
 € 80 - 100



**171**  
 SABINO  
 Poisson en verre opalescent signé sous la base  
 H. 11,5 cm  
 € 20 - 30

**172**  
 SCHNEIDER  
 Vase de forme tulipe en verre givré rose  
 reposant sur un piédoche violine, signé  
 sous la base  
 H. 11,5 cm, Diam. 8 cm  
 € 60 - 80



**173**  
 René LALIQUE (1860-1945)  
 Flaçon à parfum en verre pressé moulé satiné et émaillé  
 de points noirs  
 Modèle Cactus N°2  
 H. 10 cm

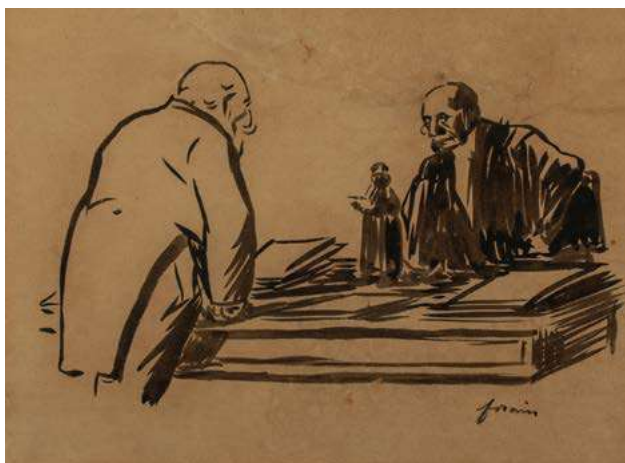
On y joint le couvercle de la boîte modèle «Dahlia» par  
 Lalique et une coupelle à oreille figurant des motifs de  
 feuilles en verre pressé de Lalique, et un moineau en verre  
 pressé moulé  
 € 80 - 100



**174**  
 DAUM NANCY  
 Coupe en cristal bullé signée  
 H. 7 cm  
 On y joint un oiseau en verre pressé  
 moulé dans le goût de Lalique  
 € 20 - 30







175  
Jean-Louis FORAIN (1852-1931)  
SANS TITRE  
Encre sur papier signé en bas à droite  
25 x 45 cm  
€ 200 - 400



177  
Pierre CHENET (XXème)  
Ours polaire  
Épreuve en bronze à patine brune signée  
Cachet de Fondateur  
16 x 28 x 7 cm  
€ 400 - 500



179  
BOCH LA LOUVIÈRE  
D. 1185  
Vase octogonal à col à double gradins en  
faïence craquelé crème à décor émaillé bleu roi  
turquoise de frises de losanges et triangles  
marqué sous la base, numéroté D 1185  
H. 18 cm, Diam. 21 cm  
€ 200 - 400



176  
Fauteuil Bridge en bois naturel à  
dossier rectangulaire légèrement  
en corbeille, aux accotoirs arqués  
reposant sur deux pieds avant en  
gaine et deux pieds arrière en  
sable.  
Garniture d'époque  
Travail des années 1930-1940  
84 x 49 x 41 cm  
€ 80 - 120



178  
Travail des ANNÉES 1930/40  
Bureau, à un caisson en placage de palissandre.  
Le caisson ouvrant par trois tiroirs et la ceinture par un tiroir.  
Les angles en façade arrondis ; le jambage latéral en retrait.  
Les prises des tiroirs en métal argenté, l'entretoise repose-pieds  
en métal tubulaire chromé.  
Le dessus de verre probablement non d'origine.  
Restaurations et état d'usage.  
H. 74 cm - L. 130 cm - P. 65 cm  
€ 400 - 600  
Expert: Emmanuel EYRAUD



180  
Charles CATTEAU (1880-1966)  
Vase de forme oblong en faïence  
émaillée polychrome à fond cra-  
quelé blanc à décor de courges et  
enroulements bleu turquoise, le col  
à fond bleu roi  
Forme 267 Décor 745  
H. 36 cm, Diam. 18 cm  
€ 300 - 600



**181**  
Pierre CHENET (XXème)  
Cochon groin en l'air  
Epreuve en bronze à patine médaille signé  
Cachet de Fondateur  
18 x 29 x 10 cm  
€ 200 - 300



**182**  
Pierre CHENET (XXème)  
Lapine  
Epreuve en bronze à patine noire  
Cachet de Fondateur  
14 x 10 x 6 cm  
€ 100 - 150



**183**  
Pierre CHENET (XXème)  
Teckel  
Epreuve en bronze à patine brune  
Cachet de Fondateur  
6 x 11 x 4 cm  
€ 100 - 150

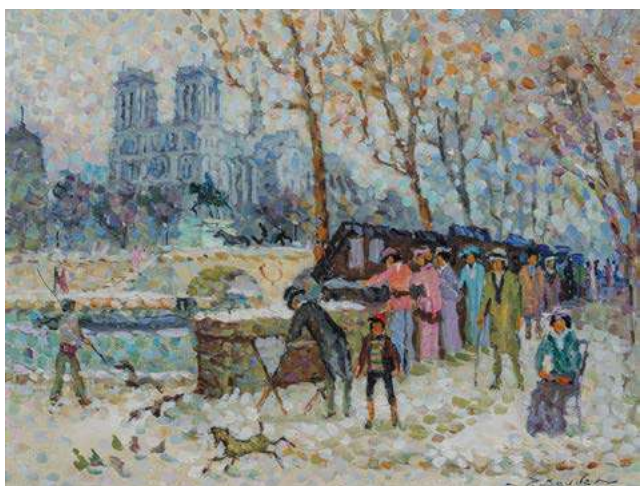


**184**  
Pierre CHENET (XXème)  
Oie  
Epreuve en bronze à patine brune signé  
Cachet de Fondateur  
19 x 8 x 9 cm  
€ 100 - 200

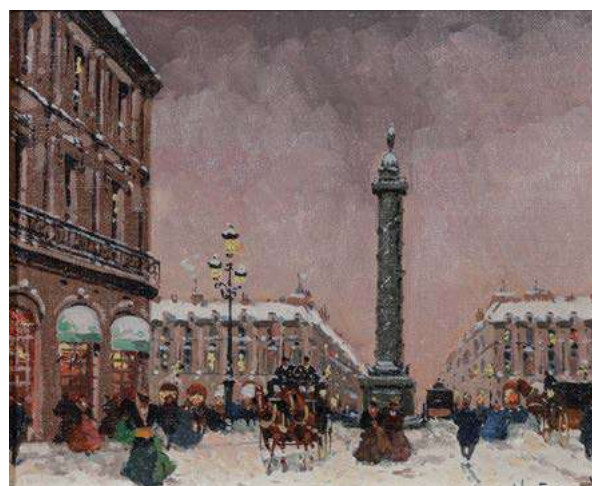


**185**  
Pierre CHENET (XXème)  
Crapaud sur sa feuille  
Epreuve en bronze à patine verte  
Cachet de Fondateur  
6 x 8 x 6 cm  
€ 100 - 150





186  
 Pierre BOUDET (1925-2010)  
 Paris Les bouquinistes au quai Saint Michel  
 Huile sur toile signée en bas à droite, contresignée, titrée  
 et numérotée 'N°995'  
 28 x 35 cm  
 € 300 - 600



187  
 Henri-Alexis SCHAEFFER (1900-1975)  
 PLACE VENDÔME ENNEIGÉE  
 Huile sur toile signée en bas à droite  
 22,5 x 27 cm  
 € 250 - 500



188  
 Henri MALFROY (1895-1944)  
 PLACE DE LA BASTILLE  
 Huile sur toile signée en bas à droite  
 33 x 46 cm  
 € 600 - 800



189  
 Travail des ANNÉES 1950  
 Paire de bouts de table ; chacun à deux lumières.  
 Les bases en laiton poli et laiton laqué ivoire.  
 Les cache-ampoules en verre opalin.  
 Altérations à la laque beige.  
 H. 43 cm - L. 40 cm  
 € 150 - 250  
 Expert: Emmanuel EYRAUD



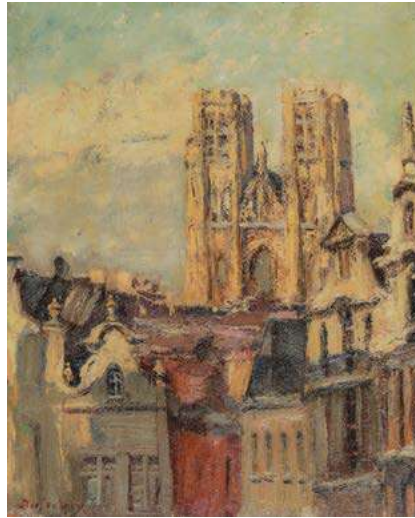
190  
 Vase en verre rose pressé moulé  
 de forme corolle décoré de  
 tulipes  
 Travail du milieu du XXème siècle  
 H. 27 cm, Diam. 21 cm  
 € 20 - 30



191  
 SCHNEIDER FRANCE  
 Vide-poche cendrier en cristal bullé signé  
 sous la base  
 10 x 20 x 15 cm  
 € 30 - 50



**191 BIS**  
 Table octogonale laquée noire le plateau reposant sur un fût et un piétement également octogonaux laqués noir  
 Travail du milieu du XXème siècle  
 H. 75 cm, Diam. 130 cm  
 € 200 - 300



**192**  
 Georges DUFRENOY (1870-1943)  
 LES TOITS DE PARIS ET NOTRE-DAME  
 Huile sur carton monté sur châssis  
 signé en bas à gauche  
 45 x 38 cm  
 € 400 - 600



**193**  
 René LALIQUE (1860-1945)  
 Carafe en verre blanc oval à col resserré orné de goutellettes signée sous la base R. Lalique France  
 H. 21 cm  
 € 200 - 400



**194**  
 Paul HUBAY (1930-1994)  
 Deux dessins à la sanguine et rehauts de craie figurants des danseuses signés  
 35 x 25 cm  
 € 50 - 60



**195**  
 Lalique France  
 Coupe en verre cristal à décor de feuilles de platanes modèle «Champs Élysées», créé en 1951 par Marc Lalique  
 19 x 45 x 26 cm  
 Accidents  
 € 80 - 100

**196**  
 René LALIQUE (1860-1945)  
 Coupe en verre opalescent signée sous la base R. LALIQUE  
 Modèle «Coquille n°2»  
 Diam.: 21 cm H.: 8 cm  
 € 200 - 300  
 Bibliographie: Félix Marcilhac, René Lalique, 1860-1945, maître verrier, les Editions de l'amateur, 2004, modèle similaire reproduit à la page 748, référence 3201.



**197**  
 Travail NÉOCLASSIQUE des ANNEES 1940-50  
 Meuble bar demi-lune, anciennement à radio, entièrement paré de miroirs au tain vieilli ; les glaces des vantaux remplacées postérieurement par des miroirs unis.  
 La structure en bois laqué à la façon d'un rechampi.  
 La façade en léger ressaut ouvrant par deux portes pleines, les parties latérales accueillant chacune une niche à une étagère de verre.  
 Le dessus ouvrant par une trappe.  
 Prises de vantaux figurées par des mains soutenant une torchère.  
 L'intérieur en placage de bois clair.  
 Restaurations et état d'usage, les miroirs des portes pleines non d'origine.  
 H. 100 cm - L. 174 cm - P. 56 cm  
 € 800 - 1 200  
 Expert: Emmanuel EYRAUD





**198**  
 TRAVAIL FRANÇAIS & ATELIER JEAN PERZEL  
 Paire d'appliques ; les montures en laiton de l'Atelier Perzel.  
 Les cylindres en verre moderne et non d'origine en verre dépoli.  
 Chaque base marquée J. PERZEL.  
 H. 53 cm  
 € 300 - 500  
 Expert: Emmanuel EYRAUD



**199**  
 Jean VILLERI (1896-1982)  
 COUPLE À L'OUVRAGE, 1931  
 FOULE, 1931  
 Deux Gouaches sur papier  
 l'une signée et datée en  
 bas à droite, l'autre signée  
 et datée en bas à gauche  
 48 x 62 cm chaque  
 € 200 - 300



**200**  
 JAEGER LECOULTRE  
 Pendulette en métal doré à poser  
 mécanisme Swiss  
 Diam. 17 cm  
 € 60 - 80

**201**  
 Paire de lampadaires le fût en métal chromé couleur canon de fusil et doré terminé par cinq bras de lumières de forme tulipe en verre marmoréen émaillé doré  
 Travail vers 1950  
 H. 180 cm, Diam. 50 cm  
 € 200 - 400



**202**  
 Travail des ANNÉES 1930  
 Console moderniste en placage de bois clair.  
 L'entablement en demi-lune s'ouvrant par un tiroir à chacune de ses extrémités.  
 Le base, également en demi-lune, achevée moulurée.  
 Le jambage de type Lyre, possiblement non d'origine, en métal nickelé.  
 Prises de tiroir en métal nickelé.  
 État et restaurations d'usage, le piétement métal possiblement rapporté.  
 H. 74 cm - L. 138 cm - P. 46 cm  
 € 600 - 800  
 Expert: Emmanuel EYRAUD





**203**  
 Pierre AMBROGIANI (1907-1985)  
 PAYSAGE AU HAMEAU  
 Dessin à l'encre et lavis sur papier signé en  
 bas à gauche  
 23,5 x 31,5 cm  
 € 60 - 80



**204**  
 Frans TUNISTRA (1923-2003)  
 Vase en céramique à décor  
 style rupestre signé et daté  
 sous la base  
 H. 10 cm  
 € 20 - 30



**205**  
 Paire de lampes en métal patiné vert  
 amande, le fût translucide en  
 Travail de style années 1940  
 H. 70 cm  
 € 150 - 250



**206**  
 Armand HENRION (1875-1958)  
 «Autoportrait»  
 Huile sur panneau signé en bas  
 à droite  
 36 x 48 cm  
 € 1 800 - 2 000



**207**  
 Console en métal doré et laqué  
 noir le plateau suspendu  
 Travail deuxième moitié du  
 XXème siècle  
 80 x 110 x 30 cm  
 € 100 - 200



**208**  
 Mathieu MATÉGOT (1910-2001)  
 Desserte roulante à deux niveaux en métal laqué blanc ; le modèle créé  
 vers 1951.  
 Les plateaux en métal à perforations de type Trèfle et amovibles.  
 Les extrémités de la partie basse équipées de porte-bouteilles.  
 Les montants sommés par des sphères ajourées en métal doré.  
 Restaurations et état d'usage.  
 H. 85 cm - L. 100 cm - P. 47 cm  
 € 300 - 500

Bibliographie :  
 - Patrick Favardin - Mathieu Matégot - Éditions Galerie Matthieu Richard  
 & Éditions Norma, Paris, 2014. Modèle identique reproduit page 2 dans  
 le cahier d'archives.  
 - Collectif - Mathieu Matégot - Éditions Jousse Entreprise, Paris, 2003.  
 Modèle identique reproduit page 218.  
 Expert: Emmanuel EYRAUD





209  
Deux petites lampes de chevet ou de table à poser  
style moderniste  
H.:15 cm Diam.: 10 cm  
€ 20 - 30



210  
Petite lampe de chevet en bronze  
et verre de style moderniste  
H.: 20 x 13 x 13 cm  
€ 20 - 30



212  
Pol CHAMBOST (1906-1983)  
Chouette en faïence émaillée bleu turquoise  
formant pique-fleurs,  
signée sous la queue  
20 x 28 x 14 cm  
€ 80 - 120



213  
Ecole française vers 1930-1940  
MATERNITE  
Huile sur toile  
90 x 72 cm  
€ 200 - 300



214  
Robert PICAULT (1919-2000)  
VALLAURIS  
Pichet zoomorphe en faïence émail-  
lée vert et brun signé sous la base  
Travail vers 1950  
24 x 30 x 13 cm  
€ 60 - 80



215  
Desserte roulante à trois niveaux mobiles, l'un muni d'un  
caisson en partie basse  
Travail dans le goût de Matthieu Matégot  
60 x 70 x 40 cm  
€ 80 - 120



**216**  
 Jacques COQUILLAY (né en 1935)  
 Ponte Vecchio à Florence  
 Huile sur papier signé et situé en bas à gauche  
 12,5 x 23 cm  
 € 80 - 120



**217**  
 Jaques COQUILLAY (1935)  
 Vue sur la Salute de Venise  
 Huile sur papier signé et situé en bas à gauche  
 12,5 x 23 cm  
 € 120 -150



**218**  
 Lalique France  
 Vase «BOUGAINVILLIERS» en verre pressé  
 moulé ambré à décor de fleurs, modèle créé  
 en 1966  
 signé sous la base Lalique ® France  
 H. 18 cm, Diam. 6 cm  
 € 30 - 50

Bibliographie: Félix Marcilhac, «René Lalique,  
 catalogue raisonné», p. 119

**220**  
 André Albert Marie DUNOYER DE SEGONZAC  
 (1884-1974)  
 HOMME À LA PLAGE  
 Eau-forte sur papier signé en bas à droite et  
 numéroté 11/26 en bas à gauche  
 21 x 26 cm  
 € 80 - 120



**221**  
 Maurice MARINOT  
 (1882-1960)  
 FEMME DE PROFIL,  
 1958  
 Dessin au crayon noir  
 sur papier signé du  
 cachet de l'atelier en  
 bas à droite  
 26,5 x 19,5 cm  
 € 80 - 120  
 Provenance: Collection  
 Pierre LÉVY

**222**  
 Attribué à Jean DUFY (1888-1964)  
 Bord de mer vu de la terrasse du Casino à Nice  
 Encre de Chine que aquarelle sur papier signé en bas à droite  
 33 x 30 cm  
 Accidents, griffures  
 € 2 500 - 5 000





223  
Eugène BABOULENE (1905-1994)  
«Le Soir», 1955  
Huile sur toile signée en bas à droite, contresignée, datée,  
titrée et située TOULON au dos  
24 x 41 cm  
€ 500 - 600



224  
École Bretonne du début du XXème siècle  
Côte rocheuse avec barque  
Huile sur bois portant une trace de signature en bas  
à droite  
28 x 46 cm  
€ 100 - 200



225  
René MEISSONNIER (XX)  
VUE DE PORT, 1958  
Huile sur toile signée et datée en bas à droite  
34 x 41 cm  
€ 80 - 100



226  
DUVAL PETIT  
La pointe de la galère  
Huile sur toile signé en bas à gauche, contresigné  
et titrée au dos  
18 x 29 cm  
€ 50 - 80



227  
Ecole française du XXème siècle  
LA ROCHELLE  
Huile sur bois  
47,5 x 57,5 cm  
€ 100 - 200



## CALENDRIER DES PROCHAINES VENTES 2022- 2023

\*

**Dimanche 18 décembre à 14h30**

Art Abstrait et Contemporain

Contact : Marie Renoir

---

**Mardi 24 janvier 2023 à 14h30**

Charles Despiau (1874-1946)

60 œuvres originales

Contact : Thierry de Crisnay

---

**Samedi 11 février 2023 à 14h30**

Art d'Asie

Expert : Jean Yves Nathan (CEA)

\*

**Février 2023**

Vente Art Tribal et Océanie

Expert : Professeur Jacques Becuwe

---

Décembre Janvier Février : se renseigner à l'accueil pour les dates des ventes

« Petits Trésors du Quotidien »

---

**AUTRES VENTES EN PREPARATION PREMIER SEMESTRE 2023**

**VINTAGE – STREET ART – MADE IN USA – VINS**

**LIVRES – PHOTOGRAPHIES ANCIENNES ET MODERNES – HAUTE PARFUMERIE – TIMBRES**

**ART DECORATIFS - IMPRESSIONNISME- HAUTE EPOQUE**

*Pour inclure des lots dans ces ventes, jusqu'à un mois avant la date de vente :  
Tél : 01.39.50.69.82 ou [contact@versaillesencheres.com](mailto:contact@versaillesencheres.com)*

