



DROUOT.com

Live

10 INTERENCHERES
LIVE

VERSAILLES
ENCHERES



Samedi 13 mai 2023 à 14h30

ART D'ASIE



Détail du Lot N°6

EXPERT :

Jean-Yves NATHAN

Expert C.E.A. en Art d'Asie

Tél : 06 16 68 15 80

jym.nathan@gmail.com

EXPOSITIONS PUBLIQUES

Jeudi 11 mai 2023 de 14h à 18h

Vendredi 12 mai 2023 de 11h à 18h

Samedi 13 mai 2023 de 11h à 12h

Commissaires-priseurs habilités
Marie RENOIR & Thierry de CRISNAY

VERSAILLES ENCHERES SAS - 3 impasse des Cheval-Légers -78000 Versailles

+33(0)1 39 50 69 82 – contact@versaillesencheres.com

www.versaillesencheres.com – www.interencheres.com/78001

SVV agrément 2002-120



1
 CACHE POT en porcelaine à décor floral bleu, blanc
 Japon fin Meij.
 H. 20 cm, L. 33,5 cm
 € 700 - 800



2
 BRÛLE-PARFUM en bronze cloisonné.
 Japon showa début XX^e siècle
 H. 28, L. 26 cm
 € 150 - 180



3
 DEUX ESTAMPES Utamaro plus une double page de livre d'estampes
 encadrées
 Format Oban
 Japon Showa
 € 120 - 150



4
 KAKEMONO représentant un cavalier
 Japon showa
 H. 51,5 cm, L. 36 cm
 € 150 - 180





5
ÉCRAN en lamelles de bambou ornées de deux crochets
en métal
Japon showa
H. 181 cm, L. 71 cm
€ 150 - 180



6
POUPÉE représentant une jeune femme portant deux seaux à eau
Japon showa
H. 43 cm
€ 50 - 60



7
POUPÉE représentant un poupon à la tête en porcelaine
Japon showa
H. 24 cm
€ 50 - 60



8
PANNEAU en bois laqué au décors floral
Japon Meiji
H. 33 cm, L. 39 cm
€ 100 - 120



9
PETITE TABLE en bois laquée rouge et noir
Japon showa
H. 20 cm, L. 52 x 28 cm
€ 120 - 150



10
POIGNARD au fourreau en os
au décor de personnages
Japon Meiji fin XIX^e siècle
L. 28 cm
(Manque la garde)
€ 100 - 120



11
POUPÉE représentant une Geisha debout dans sa boîte,
vitrine
H. 42 cm
€ 220 - 250



12
POUPÉE représentant un acteur de théâtre No dans sa boîte,
vitrine.
Japon fin Meiji
H. 27 cm
€ 170 - 200



13
PEINTURE représentant une Geisha et DEUX PEINTURES rondes
à décor floral et papillon
Japon showa
Diam. 22 cm
€ 120 - 150



14
BOITE contenant un vase en bronze, un bol en céramique raku-
yaki et une boîte à thé en laque
Japon XX^e siècle
Diam. 8 cm, H. 11,5 cm
€ 120 - 150



15
BOL POLYLOBÉ en porcelaine Satsuma au décor d'un
faisan au milieu de fleurs
Japon showa
Diam. 22 cm
€ 100 - 120



17
DEUX BOULIERS
Chine XX^e siècle
H. 18 cm, L. 36,42 cm
€ 50 - 60



19
VASE en céramique
raku-yaki
Japon showa
H. 31,5 cm
€ 120 - 150



16
VASE en céramique raku-yaki au
décor peint brun et noir sur fond
beige
Japon showa (Signature)
H. 17,5 cm
€ 120 - 150



18
SERVICE À SAKÉ dépareillé et lot divers de porcelaines
Japon showa
€ 100 - 120



20
DEUX BOLS en laque noir à décor polychrome de fleurs d'Iris et de
fleurs de Liseron
Diam. 12 cm
€ 50 - 60



21
DEUX BOLS en céramique raku-yaki
Japon showa
Diam. 19,5 cm, H. 8 cm
€ 50 - 60



22
BOL Satsuma à décor
de maisons
Japon showa
Diam. 14 cm, H. 9 cm
€ 50 - 60



23
BOL en porcelaine Imari
Japon fin Meiji
Diam. 19 cm, H. 7 cm
€ 50 - 60



24
SERVICE À SAKÉ en porcelaine bleu blanc dans une boîte
(6 pièces)
Japon XX^e siècle
H. de la bouteille : 10 cm
€ 50 - 60



25
DEUX THÉIÈRES, l'une en argile rouge et l'autre en
céramique raku-yaki
Japon showa
H. 7 et 12 cm
(Égrenure au bec)
€ 50 - 60



26
HUIT ÉVENTAILS
Japon showa
H. 22 à 39 cm
€ 50 - 60





27
POIGNARD au fourreau en os
au décor de personnages
Japon Meiji fin XIX^e siècle
L. 26,5 cm
(manque la garde)
€ 90 - 100



28
VASE en porcelaine à décor géométrique,
de forme double gourde .
Meiji fin XIX^e siècle
H. 17,5 cm
€ 150 - 200



29
PAIRE DE VASES en bronze au décor laqué.
Japon fin Meiji
H 37,5 cm
€ 300 - 350



30
RAT en buis sculpté.
Japon fin Meiji
L. 3,5 cm
(Accident et manques).
€ 60 - 70

31
BOITE À DOCUMENTS « suzuribako » en laque à décor
finement décoré de maki-e or, représentant un coq dans des
bambous sur le dessus et de fleur à l'intérieur.
Japon Meiji XIX^e siècle
21 x 11 cm
€ 200 - 300



32

VASE IMARI en porcelaine blanche à décor polychrome de personnages aux entourages de branchages fleuris. Ces personnages portent de riches vêtements qui laissent supposer qu'il font probablement partie de la cour impériale lorsque celle-ci résidait à Kyoto. Sous le vase, la signature est celle de la marque Hichoizan Shinpo Sei. Hichoizan (est le nom commercial utilisé par le groupe des fours et des fabricants d'Arita principalement pour l'exportation au cours de la fin de l'ère Edo à l'ère Meiji au XIX^e siècle. Le nom fait référence aux fours d'Arita. Hichoizan Shinpo sei 肥磔山信甫制 est une marque utilisée par Tashiro Monzaemon de Honkôbira sous l'autorité du fief de Nabeshima (Imari & Kakiemon par Takeshi Nagatake page 58). En Arita même vers 1855, les marchands de porcelaine comme Tashiro Monzaemon de Honkôbira ont obtenu la permission des autorités du fief de Nabeshima de commercer directement avec les points de vente au Japon, développant ainsi le marché intérieur et de traiter directement avec l'étranger, développant ainsi le commerce international. Le monopole de production du fief Nabeshima et ses politiques protectionnistes, tant dans le district d'Uchiyama que dans celui de Sotomaya, ont été affaiblis à cette époque, et le système d'enregistrement officiel des décorateurs en émail polychrome devint un peu plus une formalité. Comme conséquence, on a vu apparaître ce qu'on appelle le «secret» des peintres en émail», qui fabriquent des pièces en utilisant des styles d'émail qui ont été officiellement interdit par le fief Nabeshima au four Yagenji dans Arita Sotomaya et dans d'autres fours du voisinage de la vallée de Toshiki près d'Izumiyama. Comme consécration un vase Imari de très grande taille est présenté à l'exposition universelle qui se déroule à Paris en 1867. H. 62 cm

€ 1 500 - 2 000



33

QUATRE BOLS en céramique "Raku"
Japon Showa XX^e siècle
Diam. 13, 12,5, 12 et 8 cm

€ 70 - 90





34
TROIS BOLS en céramique "Raku"
Japon Showa XX^e siècle
H. 5,2 à 5,4cm
ET UN VASE en céramique "Raku"
Japon Showa XX^e siècle
H. 20 cm
€ 100 - 120



35
COUPE en porcelaine à décor "imari" d'une rosace entourée de fleurs, fleurettes au bord et au dos
Japon XVIII^e siècle
Diam. 21,5 cm
(Petit éclat)
€ 120 - 140



36
ESTAMPE oban Tate-e de Utamaro:
la bijin hana murasaki de la maison tamaya et sa kamuro, signé Utamaro
hitsu, éditeur yamaguchiya tobei
Japon vers 1810
(Trous, encadrée sous verre)
€ 110 - 120



37
KAKEMONO encre sur papier:
ebisu tenant une canne et portant
une carpe, (boite en bois marquée
tokugawa yeyasu hitsu)
27 x 38 cm
Japon XX^e siècle
€ 30 - 40

38
TROIS ESTAMPES en couleurs sur tissus :
lettré calligraphiant; pêcheur; deux femmes en
barque.
Vietnam XX^e siècle
25 x 18 cm
(plis)
€ 30 - 40





38 Bis
ESTAMPE double page de qi yuanhai: joncs au bord d'une rivière, signé he qiren avec sceau
Chine XX^e siècle
38 x 27 cm
(Montée)
€ 30 - 40



39
REPRODUCTIONS : d'après Hiroshige: série "meisho edo hyakkei" n°74 la rue des marchands de soie odenma cho gofukudana, signé Hiroshige ga, japon (montée) plus d'après koryusai: courtisanes prenant le thé, signé koryusai ga, japon (usure).
€ 25 - 30



40
ESTAMPE chuban Tate-e de Hiroshige: portrait en buste d'acteur sa kizeru en main, signé Hiroshige.
Japon école d'osaka vers 1850
€ 50 - 60



41
ESTAMPE oban Tate-e de Toyokuni III : série "genji goshu yojo" chapitre 13 "sakaki" le prince genji tenant un katana à côté d'une lanterne, signé Toyokuni ga éditeur Uoya Heikichi
Japon 1858 2^{ème} mois
(Encadrée sous verre)
€ 60 - 70



42
ESTAMPE surimono shikishiban de Toyonobu : femme assise devant un métier à tisser et poème, signé Toyonobu
Japon XIX^e siècle
(Encadrée sous verre)
€ 80 - 90



43
ESTAMPE oban Tate-e de Kunisada: série "hayu tosei kagami" l'acteur Onoe Kikugoro III en buste jouant Omatsuri Sashichi, signé Kunisada ga, éditeur Tsutaya Kichizo
Japon 1838
(Taches, montée)
€ 90 - 100



44
ESTAMPE oban Tate-e de Toyokuni III: série "tokaido gojusan tsugi" n° 7 "fujisawa" l'acteur bando hikosaburo v en buste jouant oguri hangan, signé Toyokuni ga, éditeur iseya kanekichi
Japon 1852 3^{ème} mois
(Encadrée)
€ 110 - 120



45
ESTAMPE oban Tate-e de Utamaro: la bijin hitomoto de la maison daimonjiya et sa kamuro, signé Utamaro hitsu, éditeur Yamaguchiya Tobei
Japon vers 1810
(Taches, encadrée sous verre)
€ 110 - 120



46
KAKEMONO peinture noire sur fond blanc (papier de riz) représentant un temple dans un milieu de montagne, sceau attribué à Masusada qui a étudié avec les grands maîtres la peinture à l'encre noire « Sumiye » 1750 ?
87 x 24 cm
Japon période des shoguns « TOKUGAWA » ou Edo 1603-1868
€ 450 - 500



47
KWANIN à la mandorle sur un lion en bronze cloisonné
Japon fin Meiji
H. 46 cm, L. 37cm
€ 630 - 680

48
UN LOT DE LIVRES sur les estampes et
le Japon
€ 50 - 60

Photo sur demande à l'étude



49
PETIT PANNEAU avec une geisha
en tissu.
Japon XX^e siècle
H. 29 cm, L. 23 cm
€ 50 - 60



50
ESTAMPE de Utagawa HIROSHIGE II
(1826-1869) Edo Meisho Yonju Hakkei.
Japon XIX^e siècle
21 x 16 cm
€ 200 - 300



51
ESTAMPE de Utamaro Kitawara
(1753-1806) Courtisane et sa suivante
Japon XIX^e siècle
Format oban
€ 150 - 200



52
ESTAMPE de Katsushika HOKUSAI (1760-1849)
Scène de bains.
De la Série Hyakunin isschu uba ga etoki.
Japon XIX^e siècle
Format oban.
€ 400 - 450



53
ESTAMPE de Katsushika HOKUSAI
(1760-1849) Scène de dignitaires, de la Série Hyakunin
isschu uba ga etok (cent poèmes racontés par la nourrice)
Poème par Minato Mineyuni. Cachet d'éditeur Nishimura
Japon XIX^e siècle
Format oban.
€ 400 - 450





54
ESTAMPE, rats sur un « Nagado-Daiko » tambour.
Japon fin XIX^e siècle
13 x 18 cm
€ 200 - 250



55
SURIMONO, CARTE DE VŒUX, jeune femme cueillant
des pousses sous le regard de son époux.
Japon XIX^e siècle
17 x 19 cm
€ 300 - 350



56
SURIMONO, CARTE DE VŒUX, jardin
avec un torii
(portail traditionnel) et un temple
sous un arbre
Japon XIX^e siècle
17 x 19 cm
€ 300 - 350



57
ESTAMPE, acteur de théâtre
Japon fin XIX^e siècle
Format oban
€ 200 - 250



58
ESTAMPE, acteur de théâtre,
jouant un vendeur de
poissons rouges, Utagawa
KUNISADA II
Japon fin XIX^e siècle
Format oban
€ 200 - 250



59
ESTAMPE de Utagawa
KUNISADA TOYOKUNI III
(1786-1865). Samourai et
son épouse.
Japon XIX^e siècle
Format oban
€ 200 - 250



60
PAGE DE RECUEIL d'estampes, trois
geisha lisant.
Japon XIX^e siècle
23 x 32 cm
€ 80 - 100



61
ESTAMPE de Utagawa KUNISADA
TOYOKUNI III (1786-1865). Acteur
de théâtre à l'éventail
Japon XIX^e siècle
Format oban
€ 100 - 150



62
ESTAMPE de Utagawa KUNISADA
TOYOKUNI III (1786-1865).
Acteur au katana.
Japon XIX^e siècle
Format oban
€ 200 - 250



63
ESTAMPE, Deux geishas sur la
rivière
Japon XIX^e siècle,
Format oban
€ 200 - 250



64
ESTAMPE de Kunisada I (1786-1865)
Couple d'acteurs sous les prunus.
Japon XIX^e siècle,
Format oban
€ 200 - 250



65
ESTAMPE de Ando HIROSHIGE
(1797-1858).
Série des Cent vues d'Edo, le pin
de la lune.
Japon XIX^e siècle
Format oban
€ 400 - 450



66
ESTAMPE de Ando HIROSHIGE (1797-1858).
La baie de Shinagawa.
Japon XIX^e siècle
17 x 23 cm
€ 100 - 150



67
Estampe de Ando HIROSHIGE (1797-1858).
Feux d'artifices sur la sumida de nuit.
Japon XIX^e siècle
Format oban
€ 400 - 450



68
ESTAMPE, geisha debout en kimono.
Japon XIX^e siècle
Format oban
€ 200 - 250

69
ESTAMPE, geisha sous la neige.
Japon XIX^e siècle
Format oban
€ 300 - 350





70
ESTAMPE de Ando HIROSHIGE (1797-1858).
Série des Cent vues d'Edo.
Japon XIX^e siècle
Format oban
€ 200 - 250



71
ESTAMPE Samourai devant
son nécessaire de fumeur
Kiseru.
Japon XIX^e siècle
Format oban
€ 200 - 250



73
ECOLE JAPONAISE vers 1850-1900.
Suite de trois estampes figurant, des
grenades, arbres et radis
23 x 28 cm
€ 50-60

Photo sur demande à l'étude



74
QUATRE PAGES de livre d'estampes. (Daimyo Shogun).
Japon fin Meiji XX^e siècle
H. 18 cm, L. 57 cm
€ 100 - 120

72
ESTAMPE, acteur jouant une
scène de bataille.
Japon XIX^e siècle
Format oban
€ 100 - 150



75
ESTAMPE POLYCHROME de
Kunisada, trois jeunes femmes.
Japon fin Meiji
Format oban.
€ 70 - 80



76
ESTAMPE DE TOYOKUNI partie de
tryptique.
Japon fin Meiji
Format oban.
€ 70 - 80



77
ESTAMPE DE UTAMARO.
Copie XX^e siècle
Format oban
€ 50 - 60

78
 DEUX PEINTURES encadrées du
 mont Fuji.
 Japon XX^e siècle
 L. 28 cm, H. 10,5 cm
 € 80 - 90



79
 ESTAMPE, figurant un paysan.
 Japon début XX^e siècle
 H. 26,5 cm, L. 19 cm
 € 80 - 90



80
 DEUX ESTAMPES DE KUNISADA, jeunes courtisanes, encadrées.
 Format oban.
 Japon XIX^e siècle
 € 160 - 180



81
 COFFRET en bois laqué noir.
 Japon début XX^e siècle
 15 x 22 cm
 € 90 - 100



83
 CACHE-POT en porcelaine Satsuma,
 polychrome et or à décor de personnages.
 Japon fin Meiji
 H. 16 cm, Diam. 29 cm
 (fêles)
 € 80 - 100



84
 SUCRIER en porcelaine.
 Japon début XX^e siècle
 H. 11,5 cm
 € 50 - 60



82
 BOITE RONDE À SUSHI en bois laqué noir
 au décor or.
 Japon XX^e siècle
 Diam. 38 cm
 € 60 - 70



85
 MANJU en résine sculpté de geisha
 netsuke rond.
 Japon fin XIX^e siècle
 Diam. 5,5 cm
 € 30 - 40





86
DEUX NETSUKES en bois, un chien
et un vieillard.
Japon XX^e siècle
H. 6 cm
€ 80 - 90



87
PAIRE DE VASES GU en bronze.
Japon début XX^e siècle
H. 13 cm
€ 100 - 120



88
VASE EN BRONZE
à décor d'oiseaux.
Japon début XX^e siècle
H. 18 cm
€ 100 - 120



89
VASE EN BRONZE au criquet.
Japon XX^e siècle
H. 21,5 cm
€ 100 - 120



90
TROIS THÉIÈRES en fonte.
Japon XX^e siècle
H. 22, 16, 13 cm
€ 150 - 200



91
POTICHE COUVERTE en porcelaine
Imari.
Japon Meiji XIX^e siècle
H. 21,5 cm
€ 150 - 180



92
BOITE RECTANGULAIRE en laque
noire à décor peint.
Japon XX^e siècle
H. 6 cm, L. 25 x 6 cm
€ 80 - 90



93
VASE en cuivre au décor floral en
émaux cloisonnés.
Japon XX^e siècle
H. 18 cm
€ 100 - 120



94
QUATRE ASSIETTES en porcelaine à décor
imari.
Japon XIX^e siècle
Diam. 21 cm
€ 120 - 150



95
TROIS ASSIETTES en porcelaine à décor Imari.
Japon XIX^e siècle
Diam. 21 cm
€ 100 - 120



97
PLAT en porcelaine bleu, blanc au décor de dragons
Marque Da Qing Kang Xi Nian Zhi à 6 caractères.
Dynastie Qing XIX^e siècle
D. 26,5 cm
€ 600 - 900



96
LAO-TSEU en bronze doré.
Chine Ming XVIII^e siècle
H. 22,5 cm
(manques)
€ 400 - 450



98
VASE ROULEAU en porcelaine corail avec des motifs imitant le bois. XIX^e siècle
H. 13,7 cm
€ 400 - 600

99
PEINTURE sur soie représentant des corbeaux perchés sur des branches.
31 x 104 cm
Période Yuan, Ming XVI^e siècle
€ 800 - 1 000





100
 ROULEAU, encre sur papier de Yuan Jiang. Deux cachets et une inscription Li shān bish tú (dessin sur le mont Li l'été) sur le côté droit. Yuan Jiang, du nom de courtoisie Wentao et surnommé Xiuquan, était un peintre célèbre de la dynastie Qing. Pendant la période Yongzheng, Yuan Jiang a été convoqué à la cour en tant que marquis.
 Chine XX^e siècle
 H. 27,5 cm, L. 390 cm
 € 800 - 1 000



101
 BRÛLE PARFUM en bronze à patine noire et son couvercle surmonté d'un qilin.
 Sous la base une marque apocryphe à 6 caractères «Da Ming Xuan De Nian Zhi».
 XVIII^e siècle. Époque Qianlong
 H. 66 cm, Diam. 32 cm
 € 5 000 - 5 500



102

VASE D'APPLIQUE « Bi Ping » de forme balustre, en porcelaine à émaux polychromes famille rose. Le col orné d'une pierre sonore est souligné de deux anses en forme de ruyi. Décor, sur fond turquoise, de fleurs de lotus épanouies entourées de deux phénix tenant des lingzhi, parmi fleurs et rinceaux feuillagés. Le pied et l'ouverture sont ornés de feuilles de bananier stylisées et têtes de ruyi. Marque apocryphe à 6 caractères rouge de fer « Da Qing Dao Guang Nian Zhi » sous la base.

Fin XIX^e début XX^e siècle.

H. 28,5 cm

€ 2 500 - 3 000



103

LAVE PINCEAU à motifs de losanges, trois couleurs jaune, bleu, vert. Marque sigillaire à 6 caractères en bleu « Da Qing Qian Long Nian Zhi » en zhuan shu sous la base sous couverte.

Époque Qianlong XVIII^e siècle

H. 11 cm, Diam. 15,6 cm

€ 1 500 - 1 800





104
 PLAT bleu blanc décor de palais dans paysage aquatique
 et montagnes.
 Style Kangxi XIX^e siècle
 Diam. 33,2 cm
 (Éclat)
 € 350 - 500



105
 PLAT bleu blanc décor de dragon à cinq griffes avec
 soleil et nuages stylisés.
 Style Kangxi. XIX^e siècle
 Diam. 32,9 cm
 € 350 - 500



106
 VERSEUSE TRONCONIQUE en grès émaillé de type Jun yao,
 recouverte d'une glaçure bleu ciel craquelée, flammée aubergine
 par endroits, reposant sur un petit pied circulaire, ornée d'une
 anse entre le col et la panse.
 Chine XX^e siècle
 H. 24,2 cm
 (Bec cassé collé)
 € 300 - 400



107
 VASE À LONG COL en grès émaillé de type Jun yao,
 recouvert d'une glaçure bleu ciel craquelée, flammé
 aubergine sur la panse légèrement bombée, reposant sur
 un petit pied circulaire.
 Style Yuan
 Chine XX^e siècle
 H. 27 cm
 € 300 - 400



108

VASE BOUTEILLE en porcelaine Yangcai à long col sur un corps couleur lilas rouge incisé de motifs cursifs enroulés (sgraffito).
Décor Falangcai polychrome de fleurs (pivoine, lotus, chrysanthème, prunier,...) et de feuilles. Sur fond turquoise.

Marque sigillaire à 6 caractères de couleur rouge de fer «Da Qing Qian Long Nian Zhi» .

Époque Qianlong XVIII^e siècle

H. 33 cm

€ 25 000 - 30 000

(Reproduit en 1^{ère} de couverture)





109
 VASE en porcelaine à décor d'enfants sur fond jaune
 Marque sigillaire Qianlong à 6 caractères en bleu, «Da Qing Qian Long Nian Zhi»
 Période république
 H. 35 cm
 € 2 500 - 3 000



110
 POT à motifs de lotus famille verte.
 Dynastie Qing XIX^e siècle
 H. 15,5 cm
 € 300 - 400





111
 ENSEMBLE DE TROIS PORCELAINES BRÛLE PARFUM en porcelaine polychrome représentant des enfants faisant la fête.
 Marque sigillaire Guangxu.
 H. 5,5 cm
 PETIT BOL à thé couvert de sa coupe à thé en porcelaine polychrome représentant des dieux et des déesses de la mythologie chinoise.
 Marque sigillaire Guangxu XIX^e siècle
 H. 10,5 cm
 PETIT BOL en porcelaine polychrome représentant des fleurs symbolisant les 4 saisons
 Marque sigillaire Tongzhi. XIX^e siècle
 H. 4,5 cm, Diam. 9,2 cm
 € 400 - 500



112
 VASE SHANGPING bleu blanc à décor de fleurs de lotus et d'enroulement de feuillages. Col orné de feuilles d'acanthé et de vagues. Marque apocryphe sigillaire à 6 caractères de couleur bleue «Da Qing Qian Long Nian Zhi»
 XX^e siècle
 H. 33 cm
 € 400 - 500



113
 ASSIETTE en porcelaine polychrome.
 Chine Ming XVII^e siècle
 (Défaut de cuisson)
 Diam. 20cm
 € 500 - 600



114
 BOL en grès porcelaineux au décor moulé sous glaçure.
 Chine Song XI^e siècle
 Diam. 16 cm
 € 900 - 950





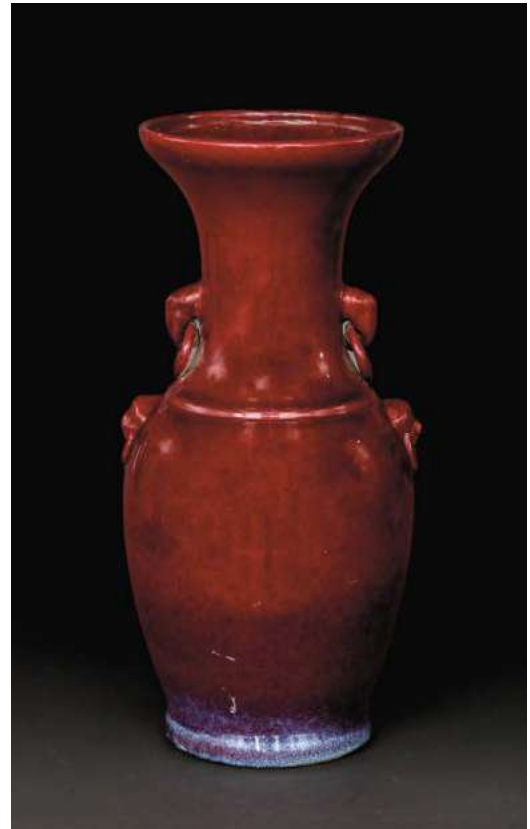
115
 KWANIN en fonte, assise en position d'offrande .
 Chine Ming XVII^e siècle
 H. 24,5 cm
 € 2 600 - 2 800



116
 STATUETTE DE PU TAI figuré debout, à ses pieds un petit enfant adorant lui
 faisant une offrande et portant un enfant sur son épaule, Il danse sur un sac en
 toile qui ne se vide jamais. en porcelaine blanc de Chine de Dehua. Province
 du Fujian.
 Dynastie Qing fin XIX^e début XX^e siècle
 H. 38 cm
 € 700 - 900



117
 PAIRE D'ENFANTS « hoho » en biscuit polychrome Dynastie Qing
 Époque Daoguang XIX^e siècle
 H. 20,5 cm
 € 500 - 600



118
 VASE BALUSTRE Lang Yao à glaçure sang de bœuf flammé
 à la base. Aux deux anses à tête d'éléphant et de lion
 Dynastie Qing XIX^e siècle
 H. 46 cm
 € 600 - 700



119
 CAGE À GRILLONS en bronze émaillé à motif de
 fleurs de lotus stylisées, quatre dragons en métal
 argentifère aux quatre coins supérieurs de la cage.
 Dynastie Qing XIX^e siècle
 H. 13 cm
 € 300 - 400





120

QUATRE CHAISES en forme de bonnet de lettré, dit « Guan Mao Shi ». Et deux fauteuils au dossier en «fer à cheval», également. Dénommé « LUO QUAN YI » (fauteuil de LUOHAN).

Chine début XX^e siècle

Chaises H. 100 cm, L. 64 cm - Fauteuils H. 108 cm, L. 33,5 cm
€ 4 900 - 5 000



121

CALLIGRAPHIE en noir.
Chine XX^e siècle
H. 108, L. 39 cm
€ 180 - 200



122

COMPTE GOÛTE repose pinceaux en porcelaine polychrome, en forme de lion .

Chine début XX^e siècle

L. 8 cm

€ 100 - 150

123 Lot non venu



124

VASE en porcelaine polychrome à décor d'oiseau sur des branches.
Chine début XX^e siècle
H. 22,8 cm
(Restaurations)
€ 60-80



125

SOUPIÈRE en porcelaine polychrome à décor d'oiseau sur des branches.

Chine début XX^e siècle

H. 20,5 cm, Diam. 19,5 cm

€ 180 - 200



126
TROIS BRODERIES encadrées
Chine fin XIX^e siècle
H. 59 cm, L. 22 cm
€ 270 - 300



127
VASE de forme carrée en porcelaine polychrome à décor de personnages, de fleurs et d'idéogrammes.
Chine début XX^e siècle
H. 22 cm
€ 180 - 200



128
VASE en porcelaine à décor floral et d'oiseaux bleu, blanc, et de bandes brunes et beiges sur fond craquelé.
Chine Nankin début XX^e siècle
H. 39.5 cm
€ 200 - 250



129
DEUX COUPELLES en porcelaine bleu, blanc.
Chine début XX^e siècle
Diam. 16 cm
€ 80 - 100





130
COUPE sur piédouche en bois dit flottant à traces de polychromie, ayant été trouvé dans des tombes inondées.
(Pièce similaire à Wuhan dans le Hubei).
Chine Zhou début du V^e siècle av. J.C.
H. 36,5 cm
€ 200 - 220



131
SAGE assis en bois.
Chine Qing XIX^e siècle
H. 15 cm
€ 250 - 300



132
PIPE À EAU en métal recouverte en partie de galuchat.
Chine début XX^e siècle
H. 21 cm
€ 70 - 80



133
GRANDE CORNE DE BUFFLE sculptée.
Chine XX^e siècle
L. 36,5 cm
€ 450 - 480



134
ENSEMBLE DE DIX PETITS OBJETS DE COUTURE et divers, en ivoire de Canton.
Chine XIX^e siècle
L. 1 à 3 cm
€ 110 - 120



135
COUPE en porcelaine bleu, blanc à décor de dragon.
Chine XX^e siècle
D. 21,5 cm, H. 9,5 cm
€ 100 - 120



136
CAVALIER en bois à
incrustation de décor en
métal
Chine XX^e siècle
H. 47 cm
€ 120 - 150



137
JEUNE FEMME debout en bronze
Chine XX^e siècle
H. 19 cm
€ 50 - 60



138
FLACON TABATIÈRE en jade sculpté.
Chine XX^e siècle
H. 6 cm
€ 280 - 300



139
FLACON TABATIÈRE sculpté en
forme de coloquinte, en cristal de
roche.
Chine début XX^e siècle
H. 5 cm
€ 280 - 300



140
FLACON TABATIÈRE en verre peint,
de Pékin
Chine début XX^e siècle
H. 7 cm
€ 240 - 260



141
VASE en porcelaine bleu, blanc
à décor floral.
Chine XX^e siècle
H. 32 cm
€ 120 - 150



142
VASE en porcelaine craquelée. Nankin.
Chine XX^e siècle
H. 30 cm
€ 220 - 250





142 bis
VASE en porcelaine céladon verte, aux anses en forme d'éléphant.
Chine Qing XIX^e siècle
(éclat au col)
H. 31 cm
€ 300 - 350



145
VASE en laque noir et rouge, au décor de Dragons
Pékin Chine XX^e siècle
H. 24cm
€ 50 - 60

148
PEINTURE SUR SOIE de Yun Bing (actif vers 1670-1710) : rocher et chrysanthèmes, signé nan lan nushi yun bing xie avec sceaux qingyu et yunbing.
Chine XVIII^e siècle
61,5 cm x 45,5 cm
(usure, taches, encadrée sous verre)
€ 850 - 950
(référence: Christie's hong kong 29/11/2021 lot 868)



143
GRENIER À GRAIN en terre cuite grise
Chine, Han 206 av. J.C. à 220 ap. J.C.
H. 33 cm, D. 18 cm
€ 150 - 200



146
BOITE À PIQUE-NIQUE en bambou laqué
Chine XX^e siècle
H. 33 cm
€ 50 - 60



144
POT COUVERT à glaçure verte, à décor d'animaux.
Chine XX^e siècle
H. 21 cm, D. 29 cm
€ 150 - 200



147
TROIS PEINTURES
Chine XX^e siècle
H. 27 cm, L. 24 cm
€ 120 - 150



149
PEINTURE SUR PAPIER : Wang Xizhi tenant un pinceau et un rouleau face à une oie, signature et sceaux
Chine Beijing 2008
(Pli, montée en rouleau)
L. 68 x 44 cm
€ 220 - 250



150
FLACON TABATIÈRE ronde en verre jaune à motif de vannerie (bouchon cornaline).
Chine XIX^e siècle
H. 5,2 cm
€ 200 - 220



151
FLACON TABATIÈRE rectangulaire en porcelaine blanche incisée d'orchidée, signée tui ding daté printemps 1931 (ou 1871), au dos inscription poétique (bouchon verre).
Chine
H. 6,5 cm
€ 120 - 140



152
COUPE en grès céladon à huit lobes en forme de lotus à décor en relief au centre de deux poissons en biscuit.
Chine
Diam. 18,5 cm
€ 220 - 250



153
BRÛLE PARFUM tripode en grès céladon à décor incisé de treillis et anses moulées en forme de masque de lion
Chine
Diam. 15 cm, H. 11,5 cm
€ 320 - 350



154
BOL en porcelaine à décor "bleu blanc" de rinceau de fleurs
Chine marque et époque yongzheng
Diam. 8,6 cm
(Fêlures)
€ 160 - 180



155
ASSIETTE en porcelaine à décor "famille rose" d'une grue sur la terrasse d'un pavillon avec objets mobiliers entouré de fleurs des quatre saisons et objets du lettré.
Chine XVIII^e siècle
Diam. 22,7 cm
(Usure, éclats)
€ 120 - 140



156
BOITE RONDE couverte en porcelaine "blanc de chine" incisée d'une inscription "gui zhong yi xiao liang".
Chine datée 1877
Diam. 6,7 cm
€ 160 - 180





157
 PLAT à bord polylobé en porcelaine à décor "bleu blanc" de paysage lacustre animé entouré de fleurs et papillons
 Chine XX^e siècle
 Diam. 45 cm
 € 60 - 80



158
 BOUTEILLE "tokkuri" en porcelaine "imari" polychrome à décor de panneaux moulés de tigre et dragon entouré de femme et enfant sous les arbres, marque ming "daimin seika nensei".
 Japon edo XVIII^e -XIX^e siècle
 H. 30 cm
 (Anciennement montée en lampe)
 € 160 - 180



159
 PLAT en porcelaine à décor "imari" de jardinière de fleurs sur une terrasse entouré de phénix en vol et fleurs, fleurs au revers.
 Japon début XVIII^e siècle
 Diam. 39 cm
 € 220 - 240



160
 DISCIPLE du dieu de la guerre en bois.
 Chine XVIII^e -XIX^e siècle
 H. 53 cm
 € 1 700 - 1 900





161
DIEU taoïste en bois.
Chine XIX^e siècle
H. 29,5 cm
€ 400 - 450

162- Non Venu



163
VESTE SANS MANCHE, brodée.
Chine XX^e siècle
H. 60 cm, L. 70 cm
€ 110 - 120



164
KAKEMONO, peinture de montagne.
Chine XX^e siècle
H. 122 cm, L. 22 cm
(signature)
€ 160 - 180



165
PEINTURE ENCADRÉE de montagnes.
Chine XX^e siècle
H. 26 cm, L. 21,5 cm
(signature)
€ 80 - 90



166
PANIER PIQUE-NIQUE en bois laqué noir.
Chine début XX^e siècle
37 x 23 x 35 cm
€ 110 - 120



167
PANIER PIQUE-NIQUE en bambou
tressé laqué rouge.
Chine début XX^e siècle
56 x 25 x 30 cm
€ 110 - 120





168
BOITE RONDE en bambou sculptée de personnages.
Chine XX^e siècle
H.16 cm, Diam. 13,5 cm
(fêles)
€ 60 - 70



169
DEUX COUPELLES POLYLOBÉES en porcelaine à décor polychrome d'une femme et d'un homme.
Chine début XX^e siècle
21 x 15 cm
€ 100 - 150



170
VASE en bronze.
Japon XX^e siècle
H. 12 cm
€ 60 - 80



171
ENCRIER en stéatite teinté.
Chine XX^e siècle
H. 5 cm, Diam. 11 cm
€ 50 - 60



172
CACHE-POT en bronze à décor d'oiseaux.
Japon début XX^e siècle
H. 26 cm, Diam. 33 cm
€ 180 - 200



174
PEINTURE SOUS VERRE à décor d'une princesse.
Chine début XX^e siècle
L. 27 cm, H. 36 cm
€ 100 - 120

173
TABLEAU à décor sculpté de vases en pierre dure et corail.
Chine XX^e siècle
H. 77 cm, L. 31,5 cm
€ 200 - 220



175
BRODERIE ENCADRÉE à décor floral.
Chine XX^e siècle
57 x 57 cm
€ 110 - 120



176
PEINTURE ENCADRÉE, représentant quatre enfants jouant.
Chine XX^e siècle
60 x 60 cm
€ 150 - 180



177
VIEILLARD debout en bois.
Chine début XX^e siècle
H. 33 cm
€ 180 - 200



179
THÉIÈRE en porcelaine, à décor
de personnages.
Chine fin XIX^e siècle
H. 13 cm
€ 110 - 120



180
HUIT PANNEAUX DE PAVANT
peints à décor des quatre saisons.
Chine XX^e siècle
H. 99 cm, L. 14 cm
€ 400 - 500



178
TROIS BRACELET en jade.
Chine XX^e siècle
Diam. 7,7 et 8 cm
€ 300 - 330



181
PAIRE DE VASES en bronze.
Japon début XX^e siècle
H. 24 cm
€ 150 - 160



182
BRÛLE-PARFUM en bronze.
Chine XX^e siècle
H. 26 cm
€ 160 - 180





183
TROIS ASSIETTES en porcelaine
Compagnie des Indes.
Chine XVIII^e siècle
Diam. 22,5 cm
(Éclats)
€ 180 - 200



184
DEUX ASSIETTES en porcelaine
Compagnie des Indes.
Chine XVIII^e siècle
Diam. 22,5 cm
€ 120 - 150



185
PLAT ROND en porcelaine à décor de deux
jeunes femmes
Chine XX^e siècle
Diam. 25 cm
€ 120 - 130



186
DEUX BOLS en porcelaine bleu, blanc
à décor stylisé.
Chine XIX^e siècle
Diam. 16 et 15,5 cm
€ 150 - 180



186 Bis
BOL en porcelaine émaillé céladon.
Corée époque koryo XII^e siècle
Diam. 20 cm
(usure, craquelures d'émail)
€ 650 - 750



187
VASE en porcelaine « Josen ».
Corée XX^e siècle
H. 29,5 cm
€ 300 - 320



187 Bis
COMPTE-GOUTTE en
porcelaine céladon en forme
de carpe.
Corée XIX^e siècle
L. 6,5 x 6 cm
€ 120 - 140



188
PATU MASSUE casse-tête.
En jade néphrite.
Maori Nouvelle Zélande
XX^e siècle
H. 35 cm
€ 200 - 300



189
 STATUE en bronze debout de style
 Mohenjo-Daro vallée de l'indus
 XX^e siècle
 H. 33 cm
 € 200 - 250



190
 LOT de pierre et de fossiles
 (Neuf pièces)
 € 60 - 80



190 Bis
 DEUX MASQUES en bois.
 Népal XX^e siècle
 H. 28 et 30 cm
 € 180 - 200



191
 TEMPLE DE PRIÈRE. en cuivre repoussé patiné
 en forme d'une pagode, renfermant un moulin
 à prières (manikorlo) orné d'inscriptions en
 sanskrit. La base à décor de lotus.
 Népal XIX^e siècle
 Environ 40 cm
 € 400 - 450



192
 ENCENSOIR en argent et métal argenté ajouré
 reposant sur un piédoche à décors de fleurs de
 lotus.
 Népal fin XIX^e siècle. Poinçon au cygne
 Poids : 1070 gr
 € 400 - 450

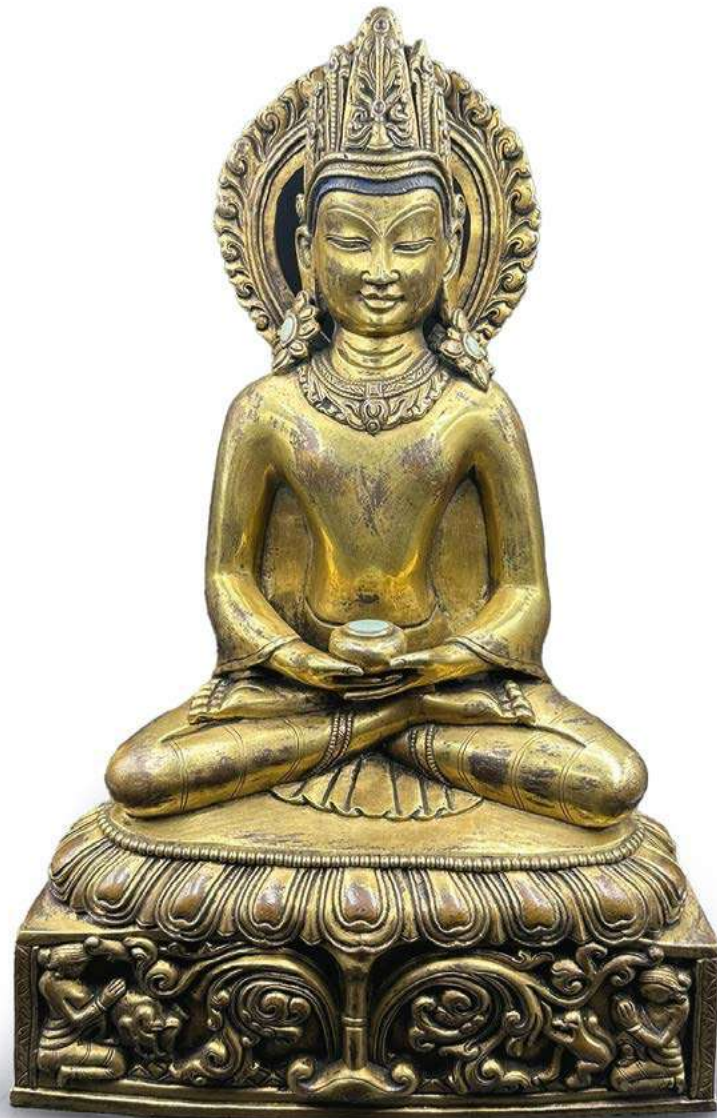


193
 BROCHE en métal doré au décor de
 trois déesses
 en différentes pierres et corail.
 Népal début XX^e siècle
 H. 7 cm, L. 7,5 cm
 € 300 - 320



194
 LAMPE À BEURRE (Mar-me)
 Népal début XX^e siècle
 H. 18,5 cm
 € 150 - 180





195
AMITAYUS en bronze doré, assise tenant le bol ? sur un socle en fleurs de lotus orné de deux adorantes agenouillées. (inscriptions au bas du dos).
Tibet début XIX^e siècle
H. 34 cm, L. 23 cm
€ 6 500 - 7 500



196
DURGA MAHISHA Azura, épouse de Shiva à dix-huit bras tenant différents attributs, reposant sur un lion et un cerf les deux sur un socle en fleurs de lotus, qui tua Mahisha Azura , chef des démons qui combattent les dieux, en bronze à patine brune.
Newar, Népal XIX^e siècle
H. 37 cm
€ 800 - 900



197
 MASQUE RITUEL «CIPATI», en bois laqué avec restes de pigments blancs.
 Nord de l'Himalaya XX^e siècle
 H. 28 cm, L. 21,5 cm
 (Fêlé)
 € 300 - 350



198
 MASQUE DE MONASTÈRE représentant Garuda en bois à patine brune.
 Bhoutan début XX^e siècle
 H. 22 cm, L. 29 cm
 (Cassé collé)
 € 850 - 900€



199
 MANJUSRI en bronze à quatre bras, tenant le sceptre, l'épée et le Kapâla, reposant sur un socle en fleurs de lotus
 Newar XIX^e siècle
 H. 32 cm
 € 1 300 - 1 400



200
 GRAND BOUDDHA debout sur un socle, en bronze.
 Népal fin XIX^e siècle
 H. 76 cm
 € 2 000 - 2 200





201
TARA MANJUSRI ASSISE en position de délasserment royal.
(Mahârâjalilasana) Bronze doré.
Népal XX^e siècle
H. 38 cm
€ 1 900 - 2 000



202
TANGKHA représentant des scènes de la vie de Bouddha
H. 86 cm - L. 49 cm
(Très abimé)
€ 220 - 250



203
BOL EN PORCELAINE "bleu de hue" à décor de dragon dans
les nuages et carpe, cerclage métal au bord, marque Noi phu.
Chine pour le Vietnam XIX^e siècle
Diam. 11,8 cm,
(Petite fêlure)
€ 120 - 140



204
THÉIÈRE en porcelaine bleu
blanc.
Vietnam début XX^e siècle
H.9 cm, L. 11 cm
€ 100 - 110



205
PEINTURE sur soie.
Vietnam XX^e siècle
47 x 57 cm
€ 180 - 200



206
PLATEAU OVALE à décor paysager en nacre et cuivre.
Vietnam début XX^e siècle
46 x 30,5 cm
€ 110 - 120



207
DEUX ENCRE DE CHINE, encadrées, paysages.
Vietnam XX^e siècle
8,5 x 18,5 cm
€ 110 - 120



208
LITHOGRAPHIE couple de vieux vietnamiens
Signée Bouillard René 1926
H. 55 cm, L. 46 cm
€ 150 - 180



209
PAIRE DE VISAGES DE PAYSANS en corne et ivoire sur bois
laqué noir.
Vietnam vers 1940
H. 33 cm, L. 25 cm
(signature)
€ 260 - 280



210
DEUX AQUARELLES paysagées encadrées.
Vietnam XX^e siècle
H. 22,5 cm, L. 29 cm
€ 160 - 180



211
 PORTRAIT D'UN PAYSAN
 des hauts plateaux peint sur
 panneau laqué noir.
 Vietnam vers 1940
 H. 33,5 cm, L. 25,5 cm
 (signature)
 € 200 - 220

212
 AQUARELLE rue de Hanoi.
 Vietnam XX^e siècle
 H. 28 cm, L. 21 cm
 € 80 - 90



213
 TORSE en grès de divinité Devi, Uma
 Vietnam Champa X^e - XI^e siècle
 Pièce similaire AU MUSÉE DE SAIGON et trouvée à HUONG OUE, province Quang Nam Post Dong
 H. 28 cm, L. 23 cm
 (Manque à la coiffe)
 € 4 000 - 4 500
 (Reproduit en 4^{ème} de couverture)





214
TÊTE DE PAYSAN en bois sculpté.
Vietnam XX^e siècle vers 1930
H. 33 cm
€ 500 - 600



215
CANNE au manche en argent sculpté.
Vietnam début XX^e siècle
L. 91 cm
€ 150 - 200



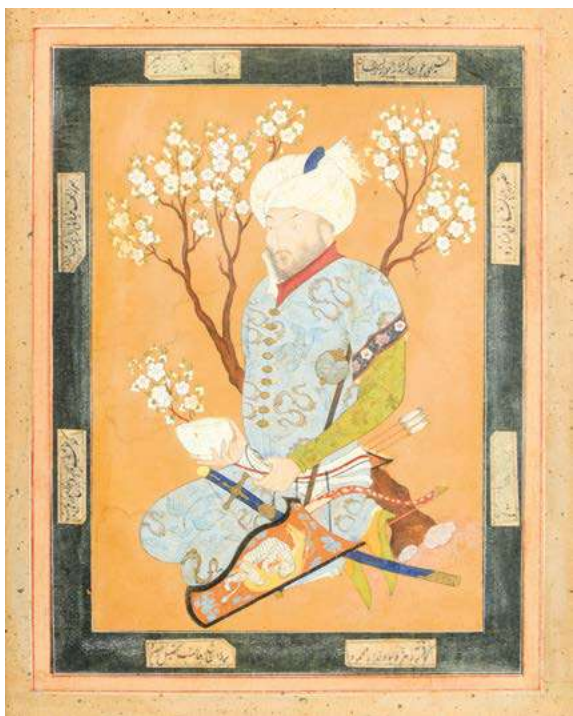
216
PANNEAU en laque noir et or à décor paysager.
Vietnam XX^e siècle signé "Van Bông"
78 x 48 cm
€ 400 - 500



217
PARAVENT à 4 panneaux en bois dur ornés de motifs en nacre.
Vietnam XIX^e siècle
H. 83 cm, L. 4 x 22 cm
€ 600 - 800



218
DEUX BOITES RONDES en bois laqué.
Inde début XX^e siècle
Diam. 18 cm
€ 60 - 80



219
 PEINTURE sur papier. Ecole Moghole du début du XVIII^e siècle
 Prince en armes tenant un bol sous un prunus.
 Inde XVIII^e - XIX^e siècle
 € 600 - 800



220
 PEINTURE sur papier .
 Portrait oval d'une princesse.
 Ecole Moghole du XIX^e siècle
 Nord de l'Inde
 Diam. 8 cm
 € 300 - 400



221
 PEINTURE sur papier taxé Jaipur.
 Inde début XX^e siècle
 20 x 14 cm
 € 60 - 70



223
 DEUX COLONNES en grès.
 Inde fin XVIII^e - début XIX^e siècle
 H. 165 cm
 € 500 - 600



222
 DEUX BOITES À BÉTEL,
 en laiton une ronde
 et l'autre rectangulaire
 Inde fin XIX^e siècle
 H. 5 cm et H. 6 cm x L. 12 cm
 € 60 - 80



224
PORTE DE LINGAM en métal argenté.
Inde XX^e siècle
H.4 cm, L. 5,5 cm
€ 140 - 150

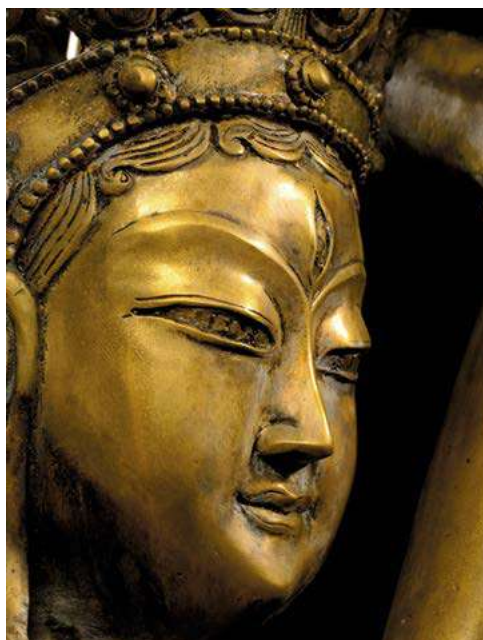


225
PAON en bois peint polychrome.
Inde du sud XIX^e siècle
H. 55 cm, L. 51,5 cm
€ 1 200 - 1 300





226
 STATUE de bouddha Vajrasattva en Yab-Yum en bronze.
 Marque apocryphe « Da Ming Yong Le Nian Zhi » à l'arrière du socle.
 Inde XX^e siècle
 H. 76 cm
 € 800 - 1 000



227
 PEINTURE, miniature.
 Montreur de perroquet à un couple
 et leurs courtisans
 Ecole Moghole du milieu du XIX^e siècle.
 25 x 15 cm
 € 200 - 300



228
 PLUMIER à décor de scènes de vie.
 Iran Kadjar XIX^e siècle
 L. 22,5 cm
 € 200 - 300



229
 MINIATURE sur papier marque, apocryphe «Fait pour son excellence Mirza Mohamed» par moi serviteur Lagha en date 1247 de l'agenda musulman (1927).
 Ecole Kadjar, Iran XIX^e siècle.
 Encre de chine sur papier
 25 x 15 cm
 € 600 - 800



230
 QUATRE PLATS en grès céladon à décor incisé.
 Siam Sawankhalok
 XIV^e siècle
 H. 6 à 15 cm, D. 18 à 28 cm
 € 350 - 400



231
 BOUDDHA en bois laqué érodé.
 Birmanie XVIII^e siècle
 H. 62 cm
 € 2 000 - 2 200





232
 PEINTURE SUR TOILE encadrée, scènes de palais.
 Siam fin XIX^e - début XX^e siècle
 H. 56 cm, L. 51 cm
 € 300 - 400



233
 PEINTURE SUR TOILE encadrée, scènes de palais.
 Siam fin XIX^e - début XX^e siècle
 H. 97 cm, L. 79 cm
 € 400 - 500



234
 SEPT POIS À OPIUM.
 Siam-Birmanie XX^e siècle
 H. 2 à 6,5 cm
 € 150 - 200

235
 PEINTURE DE DRAGONS, encadrée.
 Indonésie XX^e siècle
 H. 34 cm, L. 24 cm
 € 110 - 120
 (non reproduit)



236
 CAGE à oiseau chanteur,
 Lombok Indonésie XX^e siècle
 H. 21,5 cm, L. 25 cm
 € 120 - 150



237
 BOITE À OFFRANDE en bois laqué rouge.
 Palembang Sumatra début XX^e siècle
 Diam. 43,5 cm
 (quelques manques)
 € 420 - 450



238
SABRE à la poignée en corne « Keris kris ».
Indonésie début XX^e siècle
L. 57 cm
€ 440 - 460



239
COLLIER en métal argenté.
Miao ou Dong Chine du sud XX^e siècle
L. 19 cm, H. 18,5 cm
€ 170 - 190



240
DEUX BRACELETS en métal argenté.
Indonésie XX^e siècle
D. 8 cm
€ 220 - 250



241
PETIT PEIGNE en bois.
Indonésie XX^e siècle
H. 13 cm, L. 13 cm
€ 270 - 290



242
BRACELET à grelots en métal argenté.
Indonésie XX^e siècle
D. 11 cm
€ 170 - 190



243
MEUBLE sino-indonésien psyché à maquillage en bois laqué
orné de deux têtes de lion.
Indonésie XIX^e siècle
H. 84 cm, L. 34cm
€ 950 - 1 000



244
ÉCHELLE en bambou.
Ile de Flores, XX^e siècle
H. 206 cm
€ 220 - 250



245
PETIT PEIGNE en corne
laquée
Bali XX^e siècle
H. 10 cm, L. 14 cm
€ 300 - 350



246
GRAND PEIGNE en corne laquée
Bali XX^e siècle
H. 18,5 cm, L. 18 cm
€ 380 - 400



247
GRAND PEIGNE en bois
« Ebano » (makassar) incrusté
de décors en os.
Timor XX^e siècle
H. 25 cm, L. 19 cm
€ 420 - 450



CALENDRIER DES PROCHAINES VENTES

Dimanche 4 juin 2023 à 14h30

Vente Bijoux, Argenterie et Mode

Experts : Madame Béatrice Maisonneuve (CNES)

Madame Valérie Taëb (CNES)

*

Dimanche 25 juin 2023 à 14h30

Vente Art Abstrait et Contemporain

Contact : Marie Renoir

Mardi 4 Juillet 2023 à 14h30

Vente Art Des Civilisations Insulaires (Océanie /Madagascar et Divers)

Expert : Professeur Jacques Becuwe

Avril - Mai - Juin - Juillet : se renseigner à l'accueil pour les dates des ventes

« Petits Trésors du Quotidien »

AUTRES VENTES EN PREPARATION DEUXIEME SEMESTRE 2023

VINTAGE – STREET ART – MADE IN USA – VINS

LIVRES – PHOTOGRAPHIES ANCIENNES ET MODERNES – HAUTE PARFUMERIE – TIMBRES

ART DECORATIFS – IMPRESSIONNISME – HAUTE EPOQUE

*Pour inclure des lots dans ces ventes, jusqu'à un mois avant la date de vente :
Tél : 01.39.50.69.82 ou contact@versaillesencheres.com*





3 impasse des Cheveau-Légers – 78000 Versailles
tél. +33(0)1 39 50 69 82 - télécopie +33(0)1 39 49 04 17
contact@versaillesencheres.com – www.versaillesencheres.auction.fr

ORDRE D'ACHAT / ABSENTEE BID FORM

Merci de remplir et de renvoyer ce formulaire par mail (contact@versaillesencheres.com), ou de le faxer (+33 (0)1 39 49 04 17), accompagné d'un RIB et d'une copie de pièce d'identité

Nom, Prénom:

Adresse:

Téléphone (dom.):
e-mail:

Téléphone (bur.):

Téléphone (portable):

ORDRE D'ACHAT. Après avoir pris connaissance des conditions de vente décrites dans le catalogue, je déclare les accepter et vous prie d'acquiescer pour mon compte personnel aux limites indiquées en euros, les lots que j'ai désignés ci-dessous (les limites ne comprennent pas les frais légaux)

ENCHÈRES TÉLÉPHONIQUES. Je souhaite enchérir par téléphone le jour de la vente sur les lots ci-après. Me joindre au :

N° LOT	DESCRIPTION	Limite en euros

Informations obligatoires: Nom et adresse de votre banque

Nom du responsable de votre compte:

Téléphone:

Ci-joint mon relevé d'identité bancaire (RIB)

Je n'ai pas de RIB, je vous précise mes références bancaires:

IBAN:

SWIFT:

Je confirme mes ordres ci-dessus et certifie l'exactitude des informations qui précèdent

Date:

Signature obligatoire:

VERSAILLES ENCHERES SAS - 3 impasse des Cheveau-Légers -78000 Versailles
+33(0)1 39 50 69 82 – contact@versaillesencheres.com
www.versaillesencheres.com – www.versaillesencheres.auction.fr
SVV agrément 2002-120

