

V
E
NCHÈRES
VERSAILLES



ART D'ASIE
Samedi 29 octobre 2022



NOUVEAU RENDEZ-VOUS À VERSAILLES

JOURNÉES D'EXPERTISES GRATUITES ET CONFIDENTIELLES

LES COMMISSAIRES PRISEURS DE VERSAILLES ENCHÈRES

Marie RENOIR et Thierry de CRISNAY

en présence d'experts vous accueillent

TOUS LES PREMIERS JEUDI DE CHAQUE MOIS de 14h à 18h

Vous souhaitez connaître le prix d'un objet ou d'un meuble, obtenir un inventaire pour assurance, dans le cadre d'une succession ou d'un partage, céder une collection ?
Nous sommes à votre disposition pour répondre à toutes vos questions et vous conseiller en toute discrétion

Dessins anciens et modernes - Estampes - Livres anciens et modernes
Impressionnisme - Art moderne et contemporain - Design - Street art
Tableaux anciens - Sculptures - Objets d'art - Mobilier - Tapisseries et tapis anciens
Bijoux & Montres - Argenterie - Haute parfumerie - Mode ancienne et contemporaine
Arts d'Asie - Arts Premiers

VERSAILLES ENCHERES SAS

3 impasse des Cheval-Légers - 78000 Versailles
+33(0)1 39 50 69 82 - contact@versaillesenchères.com
www.versaillesenchères.com - www.versaillesenchères.auction.fr

DROUOT.com

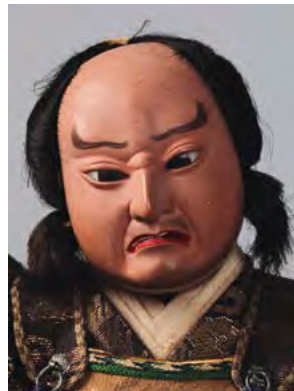
Live

10 INTERENCHERES
LIVE



Samedi 29 octobre 2022 à 14h30

ART D'ASIE



Détail du Lot N° 246

EXPERT :

Jean-Yves NATHAN

Expert C.E.A. en Art d'Asie

Tél : 06 16 68 15 80

jym.nathan@gmail.com

EXPOSITIONS PUBLIQUES

Judi 27 octobre 2022 de 14h à 18h

Vendredi 28 octobre 2022 de 11h à 18h

Samedi 29 octobre 2022 de 11h à 12h

Commissaires-priseurs habilités
Marie RENOIR & Thierry de CRISNAY

VERSAILLES ENCHERES SAS - 3 impasse des Cheval-Légers -78000 Versailles

+33(0)1 39 50 69 82 – contact@versaillesencheres.com

www.versaillesencheres.com – www.interencheres.com/78001

SVV agrément 2002-120



1
 DURGA MAHISHA Azura, épouse de Shiva à dix-huit bras tenant différents attributs, reposant sur un lion et un cerf les deux sur un socle en fleurs de lotus, qui tua Mahisha Azura, chef des démons qui combattent les dieux, en bronze à patine brune.
 Newar, Népal XIX^e siècle
 H. 37 cm
 € 800 - 900



2
 MASQUE RITUEL «CIPATI», en bois laqué avec restes de pigments blancs.
 Nord de l'Himalaya XX^e siècle
 H. 28 cm, L. 21,5 cm
 (Fêlé)
 € 300 - 350



3
 MASQUE DE MONASTÈRE représentant Garuda en bois à patine brune.
 Bhoutan début XX^e siècle
 H. 22 cm, L. 29 cm
 (cassé collé)
 € 850 - 900€



4
 MANJUSRI en bronze à quatre bras, tenant le sceptre, l'épée et le Kapâla, reposant sur un socle en fleurs de lotus
 Newar XIX^e siècle
 H. 32 cm
 € 1 300 - 1 400





5
BODHISATTVA en position de délassement royal. (Mahārājilāsana)
Bronze doré avec incrustations de cabochons de corail.
Newar XX^e siècle
H. 62 cm
€ 1 600 - 1 800



6
GRAND BOUDDHA debout sur un socle, en bronze.
Népal fin XIX^e siècle
H. 76 cm
€ 2 000 - 2 200



7
BOUDDHA MÉDECIN assis tenant le bol, en bronze doré
Népal début XX^e siècle
H. 50 cm
€ 2 800 - 3 000



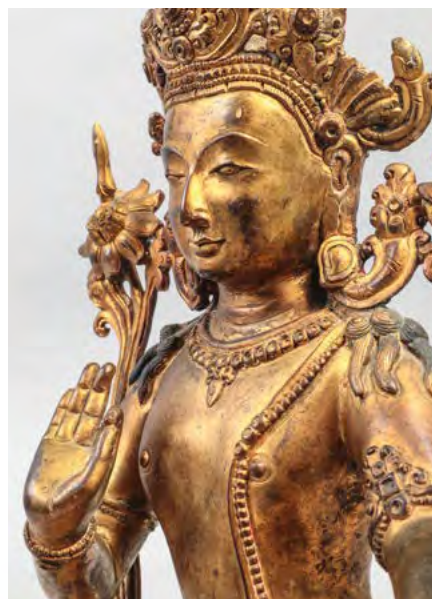


8
LAMA assis sur un socle en fleurs de lotus, en cuivre repoussé doré, les mains en position de méditation (dhyana-mudra) et d'argumentation (vitarka-mudra).
Tibet XVIII^e siècle
H. 36 cm
€ 4 600 - 4 800



9
AVALOKITESHVARA seigneur de l'infinie compassion (MAHÂKARUNÂ) et de la sagesse (PRAJNÂ) assise, aux onze visages et aux mille bras dont huit figurent sur cette statue, en bronze doré et aux couronnes ornées de perles de turquoises et de lapis, sur une base de lotus.
Tibet fin XVIII^e début XIX^e siècle
H. 38 cm
€ 12 000 - 12 500





10
 MANJOURSRI ASSISE en position de délassement royal. (Mahârâjalilasana)
 Bronze doré.
 Népal XX^e siècle
 H. 38 cm
 € 1 900 - 2 000



11
 ADORANT en bronze à patine de fouille dit de la civilisation éteinte
 Zhang Zhung, retrouvé dans des tumulus et des stupps de la région du
 mont «Kailash».
 Tibet XVI^e-XVII^e siècle
 H. 36 cm
 € 1 500 - 1 600



12
VISHNU debout aux quatre bras sur un lotus, en cuivre repoussé doré.
Tibet fin XVII^e début XVIII^e siècle
H. 17,5 cm, L. 12,5 cm
€ 450 - 500



13
BROCHE en métal doré au décor d'une trinité de trois déesses
en différentes pierres et corail.
Népal début XX^e siècle
H. 7 cm, L. 7,5 cm
€ 450 - 600



14
STATUE DE « RDO-RJE LEYS-PA, sur un caprin, protecteur de la
doctrine bouddhiste. En bronze à patine verte.
Art Sino-Tibétain XX^e siècle
H. 23,8 cm, L. 16 cm
€ 520 - 550



15
TANGKA peinture sur toile représentant "Vajrasattva en yabyum"
Début XX^e siècle
H. 54 cm, L. 35 cm
€ 180 - 200





16
 GRAND TEXTILE BRODÉ, paroi de yourte à décor floral.
 Mongolie 1967
 140 cm x 220 cm
 € 600 - 650



18
 PETITE TANGKA représentant un éléphant surmonté
 de la roue de la vie.
 Népal XX^e siècle
 H.39 cm, L. 28 cm
 € 90 - 100



17
 TANGKA représentant les scènes
 de la vie de Bouddha.
 Népal XX^e siècle
 H. 76 cm, L. 56 cm
 € 180 - 200



19
 COURONNE en carton peint
 de bouddhas.
 Népal XX^e siècle
 H. 14,5 cm
 € 120 - 150



**J. T.
ASIAN ART**

10th November 2009

INVOICE NO. 0497

Purchased by
ST 488, No. 10 in our 2009 Exhibition: AN IMPORTANT GROUP OF SCULPTURES
FROM SOUTHERN AND SOUTHEAST ASIA

BUDDHA TORSO
INDONESIA, EASTERN PART OF CENTRAL JAVA
9th CENTURY

H. 86 CMS, 34 INS, W. 81 CMS, 32 INS

A majestic torso of the Buddha, sculpted from an unusually dense volcanic andesite stone, seated in vajrasana with his right hand in bhumisparsimudra (the gesture of 'summoning the earth to witness'), and his left resting in his lap in dhyanamudra, the chest inflated by prana (inner breath), wearing a thin double-hemmed sanghati that leaves the right shoulder exposed, with a remarkable layered sash terminating at front and rear with cascading pleats, the underside with the remains of a short tang.

This sublimely beautiful Buddha torso is not dissimilar to images from the great Central Javanese site of Borobudur but what sets it apart is the exquisite modelling of the sanghati, at both the front and rear of the sculpture. Its pleats are sculpted in a flamboyant manner with the ends fanning out at each end of the sash. An exhaustive search of the literature relating to Javanese sculpture has yielded only one other example of this ornate style of sash, a large figure of a seated monk in the National Museum, Jakarta - see detail above and p. 136 in Karl With, *Java: Brahmanische, Buddhistische und Eigenlebige Architektur und Plastik auf Java*, Hagen I. W. Folkwang Verlag, 1920. This monk figure was reported to have been discovered in the vicinity of Kediri in East Central Java, southwest of Surabaya. For an example of a more conventional, less ornate seated Buddha from Borobudur, see cat. no. 11 in Jan Fontein, *The Sculpture of Indonesia*, Washington, National Gallery of Art, 1990.

PROVENANCE: Private English collection.

Price \$135,000-USD

I hereby declare that the above-mentioned Works of art are antique and over one hundred years old.
Input tax has not and will not be claimed by me in respect of the goods sold on this invoice.

20

CORPS DE BOUDDHA ACÉPHALE, sculpté dans une pierre volcanique, assis en vajrasana avec sa main droite en bhumisparsimudra (Geste de prise de terre à témoin), et sa gauche reposant sur ses genoux en dhyanamudra, geste de méditation, vêtu d'une fine sanghati à double ourlet qui laisse l'épaule nue, avec une ceinture en se terminant à l'avant et à l'arrière par des plis en cascade. Ce torse de Bouddha est proche des images du grand site central javanais de Borobudur, mais ce qui le distingue, la sanghati, à la fois à l'avant et à l'arrière de la sculpture.

Indonésie, partie est de Java central

IX^e siècle

H. 86 cm, L. 81 cm

€ 29 000 - 30 000

(Références : p. 136 in Karl With, *Java: Brahmanische, Buddhistische und Eigenlebige Architektur und Plastik auf Java*, Hagen I. W. Folkwang Verlag, 1920. Cette figure de moine aurait été découverte dans les environs de Kediri dans le centre-est de Java, au sud-ouest de Surabaya. Pour un exemple de Bouddha assis plus conventionnel et moins orné de Borobudur, voir cat. non. 11 dans Jan Fontein, *The Sculpture of Indonesia*, Washington, National Gallery of Art, 1990. **PROVENANCE** : vendu en 2009 dans une collection privée anglaise.

Ci-joint La facture de la Gallerie Tucker à Londres.)

For Jonathan Tucker Antonia Tozer ASIAN ART

37 Bury Street St James's London SW1Y 6AU

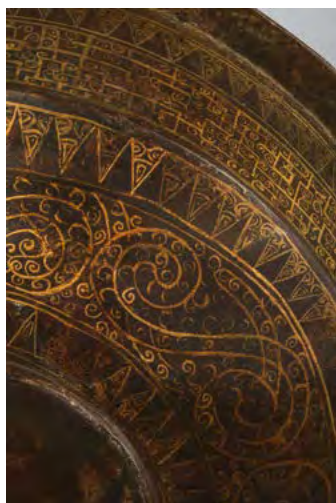
Tel: 020 7839 3414 Fax: 020 7839 3415 jonathantucker1@aol.com antoniatozer@aol.com www.asianartresource.com

VAT Registration No. 752 1977 15





21
 EXCEPTIONNEL DING TRIPODE aux deux anses et aux trois anneaux sur le couvercle, à la panse et au couvercle au décor de 'leiwen'.
 Printemps et automne.
 Chine Zhou début du V^e siècle av. J.C.
 H.31 cm, Diam. 38 cm
 (Restaurations à la panse)
 € 7 700 - 7 900
 Pièce au décor similaire N° 20 Eastern Zhou Ritual
 Bronzes, Sackler Collections U.S.A.



22
 BASSIN ROND au décor géométrique niéllé d'or.
 Chine Zhou début du V^e siècle av. J.C.
 H.31 cm, Diam. 38 cm
 (Pièce restaurée)
 € 5 100 - 5 300



23
COUPLE DE SERVANTS en bois à trace de polychromie. Dit bois flottants, ayant été
trouvés dans des tombes inondées. (Pièce similaire à WUHAN dans le Hubei).
Chine Zhou début du V^e siècle av. J.C.
H. 36,5 cm
€ 6 800 - 7 000



24
SERVANTE DEBOUT, les mains jointes en terre cuite polychrome.
Chine Dynastie Ming XVI^e siècle
H. 56 cm
Test de thermoluminescence
€ 1 900 - 2 000



25
 CARILLON DE SEPT CLOCHES "Yong Zhong" en bronze, au décor de trois pastilles dans douze cartouches et d'un masque de taotsié stylisé dans le bas.
 Chine Dynastie Han (206 av. à 220 ap J.C.)
 H. 16 cm à 27 cm
 Test de thermoluminescence
 € 9 900 - 10 000



26
 VASE DE FORME HU en terre cuite au beau décor géométrique rouge.
 Chine Dynastie Han (206 av. à 220 ap J.C.)
 H. 31 cm
 € 900 - 1 000



27
 GRENIER À GRAIN tripode à pied en forme d'ourse en terre cuite vernissée verte et ambre.
 Chine Dynastie Han (206 av. à 220 ap J.C.)
 H. 24 cm
 € 320 - 350



28
 VASE «PING» dit vase en bronze à col en tête de gousse d'ail.
 Chine Dynastie Han (206 av. à 220 ap J.C.)
 H. 40 cm
 € 1 600 - 1 800



29
 GRAND VASE À VIN de forme "Fang", orné de deux masques de Tao-Tsé retenant deux anneaux, et au couvercle orné de quatre prises en forme d'oiseau stylisé en bronze.
 Chine Dynastie Han (206 av. à 220 ap J.C.)
 H. 38 cm
 € 2 600 - 2 800



30
 VASE de forme "Bian-Hu" orné de deux masques de Tao-Tsié retenant deux anneaux, en bronze.
 Chine Dynastie Han (206 av. à 220 ap J.C.)
 H. 31 cm, L. 31 cm
 (Restauration)
 € 2 100 - 2 200



31
 COUPELLE en porcelaine blanc de Chine du Fujian.
 Chine fin Dynastie des Ming
 Diam. 9.3 cm
 (Egrenures)
 € 120 - 150
 (Pièce venant du «VungTau Cargo» vente Christie's 07/04 1992 Amsterdam)





32
VASE À VIN couvert de forme "Fang", orné de deux masques de Tao-Tsié retenant deux anneaux, en bronze.
Chine Dynastie Han (206 av. à 220 ap J.C.)
H. 17 cm
€ 900 - 950



33
VASE COCON en terre cuite grise
Chine Dynastie Han (206 av. à 220 ap J.C.)
H. 27 cm, L. 26 cm
€ 250-300



34
GRENIER À GRAIN en terre cuite grise
Chine Dynastie Han (206 av. à 220 ap J.C.)
H. 33 cm, Diam. 18 cm
€ 200 -300



35
LETTRE se prosternant devant un empereur. En terre cuite polychrome.
Chine Dynastie des Tang (618-907 ap. J.C.)
H. 24 cm, L. 50 cm
Test de thermoluminescence
€ 3 700 - 3 900



36
 MASQUE FUNÉRAIRE recouvrant la totalité du visage et les oreilles.
 Bronze à patine de fouille, fragments de textile.
 Chine, Dynastie Liao (907-1125)
 H. 23 cm, L. 22 cm
 (Petits accidents)
 € 4 700 - 4 900



37
 BOL en grès porcelaineux beige à décor de poissons et
 de plantes.
 Chine Song (960-1127 ap. J.C.)
 Diam. 20,5 cm
 € 950 - 980



38
 BOL en grès porcelaineux bleu à décor floral.
 Chine Song (960-1127 ap. J.C.)
 Diam. 16 cm
 € 950 - 980



39
 TÊTE en grès rose de Lohan, adorant représenté ici, portant
 une moustache, un collier de barbe soulignant le menton
 et des sourcils très fournis. Mais pouvant se représenter
 sous de nombreuses formes différentes.
 Chine Dynastie des Ming XVI^e siècle
 H. 19,5 cm
 € 1 900 - 2 000



40
GRAND SERVANT debout sur une base, les mains jointes en terre cuite
vernissée verte et polychromie.
Chine Dynastie des Ming XVI^e siècle
H. 75 cm
Test de thermoluminescence
(recollage au pied)
€ 4 700 - 4 900



41
PLAT en porcelaine à décor floral. Famille verte.
Chine Qing XVII^e siècle
H. 38 cm, L. 45 cm
€ 300 - 350

42
DEUX TUILES FAÏTIÈRES en terre cuite vernissée
verte et jaune, représentant deux cavaliers au
galop.
Chine fin XIX^e siècle
H. 39 cm, L. 36 cm
€ 950 - 1 000



43
ÉCRAN DE PALAIS en laque rouge à motif de treillis et décor en incrustations de caillies parmi des millets et des fleurs,
cadre en bois avec incrustations, crochet en bronze doré.
Chine XVIII^e siècle
107 x 85 cm
(usure, quelques manques d'incrustations)
€ 10 000 - 10 500





44
GRAND PLAT en porcelaine aux armoiries de la compagnie des Indes anglaise (Succession de la Comtesse de Chambure).
Chine XVIII^e siècle
L. 40,6 cm
€ 400 - 500

46
SALADIER en porcelaine de la compagnie des Indes anglaise (Succession de la Comtesse de Chambure).
Chine XVIII^e siècle
Diam. 23,5 cm
€ 300 - 350

45
DEUX BOLS À PUNCH, en porcelaine de la compagnie des Indes anglaise (Succession de la Comtesse de Chambure).
Chine XVIII^e siècle
Diam. 25,4 cm
€ 600 - 700

47
UNE ÉCUELLE COUVERTE en porcelaine de la compagnie des Indes anglaise (Succession de la Comtesse de Chambure).
Chine XVIII^e siècle
Diam. 28,7 cm
€ 250 - 300



48
BOITE RONDE en laque de cinabre rouge au décor de pivoines et à l'intérieur en laque noire.
Chine XVIII^e siècle
H. 4 cm, Diam. 7 cm
(petits éclats)
€ 950 - 980



49
BOUDDHA en bois laqué, assis en position de « Dhyana-Mudra », (méditation). Dans la coiffure se trouve le troisième œil « Urna » symbole de la connaissance.
Chine du sud ou Vietnam XIX^e siècle
H. 77 cm
€ 3 600 - 3 800



50
 DEUX BOUCLES DE CEINTURE ornées de plaques
 de jade de Birmanie gris-vert.
 Chine XVIII^e siècle
 L 3,5 x 5,5 cm chaque.
 € 700 - 800



51
 DEUX PANNEAUX en bois de fer, ornées chacun de deux pierre de rêve.
 Chine XX^e siècle
 H. 104 cm, L. 55 cm
 € 4 000 - 4 200

52
 BRÛLE PARFUM TRIPODE en porcelaine blanche finement incisée
 de fleurs et végétaux , avec un couvercle de bois avec une prise
 en stéatite en forme de main de bouddha, sur un socle en bois,
 marque Zhang Po Chang.
 Chine Qing XIX^e siècle
 H. 33 cm, L. 19 cm
 € 2 000 - 2 100





53
 SCEPTRE « RUYI », objet de lettré, qui servait de cadeau de bienvenue en bois de buis sculpté et dont la tête « lingzhi », représentant un champignon de longévité, avec sur le dessus un papillon sculpté en néphrite jade.
 Chine Qing fin XIX^e siècle
 L. 39,5 cm
 (Recollage)
 € 1 400 - 1 500



54
 SCEPTRE « RUYI » en buis sculpté de champignons.
 Chine Qing XIX^e siècle
 L. 30 cm
 € 1 950 - 2 000



(Recto)



(Verso)

55
 PAREVENT À QUATRE FEUILLES, à décor Coromandel d'oiseaux et de fleurs.
 Chine fin XIX^e siècle
 (éclats)
 H. 183 cm, L. 4x 40 cm
 € 550 - 600



56
QUATRE CHAISES en forme de bonnet de lettré, dit « Guan Mao Shi ». Et deux fauteuils au dossier en « fer à cheval » également, dénommé « LUO QUAN YI » (fauteuil de LUOHAN).
Chine début XX^e siècle
Chaises : H. 100 cm, L. 64 cm - Fauteuils : H. 108 cm, L. 33,5 cm
€ 7 000 - 7 500





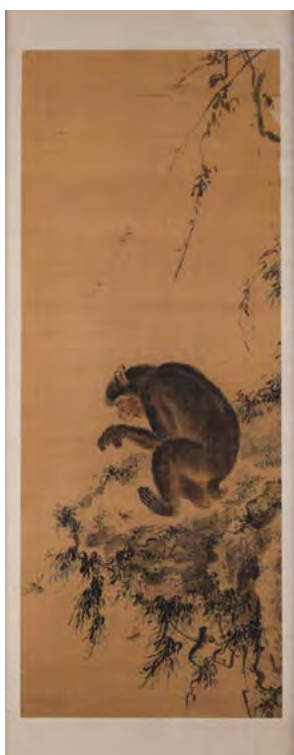
57
CALLIGRAPHIE en noir.
Chine XX^e siècle
H. 108 cm, L. 39 cm
€ 250 - 350



58
ENCRE sur papier, Vases aux chrysanthèmes,
symboles de bonheur et aux fleurs de lotus,
symboles de pureté. Signé Hong Hsi Shin.
Chine XIX^e siècle
H. 67 cm, L. 20,5 cm
€ 1 000 - 1 100



59
PAYSAGE MONTAGNEUX, encre sur papier,
montée en kakemono, marque du collectionneur
Chen Jiying.
Chine Qing fin XIX^e siècle
H. 191 cm, L. 39 cm - peinture : H. 91 cm, L. 29 cm
€ 1 000 - 1 100



60
REPRÉSENTATION D'UN SINGE ET D'INSECTES,
encre sur soie.
Chine fin XIX^e siècle
H. 125 cm, L. 47 cm - peinture : H. 106 cm, L. 40 cm
€ 1 900 - 2 000



61
LÉGENDE DU JEUNE SIMA GUANG jouant à cache-
cache et sauvant un camarade tombé dans une jarre
remplie d'eau. Encre sur papier, montée en kakemono.
Signée Su Liu Pong.
Chine Qing XIX^e siècle
H. 160 cm, L. 44,5 cm - Peinture H. 85 cm, L. 36 cm
€ 1 000 - 1 100



62
 PAYSAGE encadré, représentant la Baie de Kowloon, peinte au début de l'automne, signé Po Yu.
 Chine début XX^e siècle
 86 x 50,6 cm - Peinture : 56 x 38,4 cm
 € 1 900 - 2 000



63
 POT COUVERT à glaçure verte , à décor d'animaux
 Chine XX^e siècle
 H. 21 cm, Diam. 29 cm
 € 150 - 200



64
 VASE en porcelaine bleu, blanc à décor floral.
 Chine XX^e siècle
 H. 32 cm
 € 120 - 150



65
 POT À GINGEMBRE en porcelaine bleu, blanc.
 Chine XX^e siècle
 H. 20 cm
 (couvercle en terre cuite rajouté)
 € 60 -70





66
VASE en porcelaine craquelée. Nankin.
Chine XX^e siècle
H. 30 cm
€ 220 - 250



67
PANIER À PIQUE-NIQUE en bois
laqué.
Chine XX^e siècle
H. 38 cm
€ 40 - 50



68
PANIER À PIQUE-NIQUE en bois
laqué.
Chine XX^e siècle
H. 38 cm
€ 40 - 50



69
PANIER À RIZ, carré à anse
en bois laqué.
Chine XX^e siècle
H. 23 cm, L. 35 cm
€ 40 - 50



70
BOUCLE DE CEINTURE en métal argentifère
représentant la longévité et le bonheur.
Chine début XX^e siècle
H. 6 cm, L. 9,5 cm
€ 120 - 150



71
BITONG pot à pinceaux polylobé en bois de fer.
Chine Qing XIX^e siècle
H. 17,5 cm, Diam. 17,5 cm
€ 550 - 600



72
BITONG pot à pinceaux en bambou teinté,
sculpté de deux scènes de palais dans
deux cartouches séparées par un décor
floral et de papillons.
Chine Qing fin XIX^e siècle
H. 27 cm
€ 350 - 400



73
VASE ROULEAU en porcelaine à décor bleu blanc de mandarins sur une terrasse regardant une compétition de cavaliers au tir à l'arc, bandes géométriques au col, marque apocryphe Kangxi. Chine XIX^e siècle
H. 43,5 cm
€ 1 100 - 1 200



74
BOL COUVERT en porcelaine à décor "famille rose" de branches de pêche, lychee, grenade, citron digité, le pied moulé de huit panneaux en forme de pétale de lotus ornés de fleurs.
Marque et époque jiaqing.
Chine XIX^e siècle
Diam. 11 cm
(Couvercle accidenté).
€ 350 - 400



75
THÉIÈRE OCTOGONALE couverte à double corps en porcelaine à décor "famille rose" de héros de l'histoire chinoise "wu shuang pu" et inscriptions, marque Daoguang
Chine XIX^e siècle
H. 10,7 cm et 9,5 cm (sans anses)
€ 350 - 380



76
PIÈRE À ENCRE couverte à décor de dragons et perle dans les nuages, pêches à l'intérieur.
Chine XX^e siècle
13,5 x 10 cm
€ 90 -100



77
PORTRAIT D'ANCÊTRE FEMME, en kakemono.
Chine Qing XIX^e siècle
H. 203 x 97 cm - H. 137 x 86,5 cm (Peinture)
€ 750 - 780



78
PORTRAIT D'ANCÊTRE HOMME, en kakemono.
Chine Qing fin XIX^e siècle
H. 184 x 89,5 cm - H. 154 x 85 cm (Peinture)
€ 750 - 780



79
PORTRAIT D'ANCÊTRE FEMME en kakemono.
Chine Qing fin XIX^e siècle
H. 179 x 82 cm - H. 127 x 70 cm (Peinture)
€ 750 - 780



80
TÊTE DE MARIONNETTE en bois, représentant un homme avec
des cheveux.
Chine région de Canton début XX^e siècle
H. 31 cm
€ 420 - 450



81
TÊTE DE MARIONNETTE en bois,
représentant un vieillard
Chine région de Canton début XX^e siècle
H. 25,5 cm
€ 420 - 450



82
TÊTE DE MARIONNETTE en bois,
représentant un vieillard aimable
et loyal avec des pigments
rouges.
Chine région de Canton
début XX^e siècle
H. 32 cm
€ 420 - 450



83
TÊTE DE MARIONNETTE articulée
en bois, représentant un homme
aimable.
Chine région de Canton
début XX^e siècle
H. 37 cm
€ 420 - 450



84
TÊTE DE MARIONNETTE en bois,
représentant un clown
Chine région de Canton
début XX^e siècle
H. 38,5 cm
(Écaillée sur la joue)
€ 420 - 450



85
TÊTE DE MARIONNETTE articulée en
bois, représentant un clown
Chine région de Canton
début XX^e siècle
H. 37,5 cm
€ 420 - 450



86
GRANDE TÊTE DE STATUE TAOÏSTE en
bois polychrome.
Chine début XX^e siècle
H. 45 cm
€ 420 - 450





86 BIS
GRANDE TÊTE DE PRINCESSE en papier
mâché, laqué d'or.
Chine début XX^e siècle
H. 37 cm
€ 420 - 450

87
IMPRESSION encadrée.
Chine XX^e siècle
L. 106 cm, H. 56 cm
€ 200 - 220



Lot non reproduit - Photo sur demande

88
TABATIÈRE BALUSTRE en basalte
amygdaïoïde
Chine XIX^e siècle
H. 5,5 cm
(Bouchon agate recollé)
€ 130 - 150



Lot non reproduit - Photo sur demande

89
TABATIÈRE PIRIFORME avec anses masque
et anneau en verre noir gravée d'un paysage,
au dos inscription yan nian yi shou signée yun
(bouchon cabochon rouge)
Chine XIX^e siècle
H. 5,1 cm
€ 90 - 100

90
TABATIÈRE BALUSTRE en porcelaine à
décor "bleu blanc" de rinceau d'hibiscus
(bouchon aventurine).
Chine XIX^e siècle
H. 8 cm
€ 80 - 90



91
FLACON TABATIÈRE sculptée en
laque rouge de cinabre.
Chine début XX^e siècle
H. 8,5 cm
(signature)
€ 120 - 150



92
FLACON TABATIÈRE sculptée en malachite.
Chine XX^e siècle
H. 5 cm
€ 100 - 120



93
FLACON TABATIÈRE en jade sculpté.
Chine XX^e siècle
H. 6 cm
€ 280 - 300



94
FLACON TABATIÈRE sculptée en
forme de coloquinte, en cristal de
roche.
Chine XX^e siècle
H. 5 cm
€ 280 - 300



95
FLACON TABATIÈRE en verre peint, de
Pékin.
Chine début XX^e siècle
H. 7 cm
€ 240 - 260



96
FLACON en ivoire sculpté.
Chine début XX^e siècle
H. 6 cm
€ 180 - 200



97
FLACON en ivoire gravé.
Chine début XX^e siècle
H. 4,5 cm
€ 80 - 100



98
DEUX FLACONS en porcelaine.
Chine début XX^e siècle
H. 5 cm
€ 60 - 80



99
FLACON TABATIÈRE jaune
à décor floral.
Chine XX^e siècle
H. 7 cm
€ 100 - 120





100
FLACON TABATIÈRE en verre overlay de Pékin, et son décor de personnages peint à l'intérieur.
Chine XX^e siècle
H. 7,5 cm
€ 220 - 250



101
FLACON en lapis-lazuli.
Chine XX^e siècle
H. 4 cm
€ 70 - 80



102
TABLE BASSE rectangulaire en Huang-huali.
Chine début XX^e siècle
H. 25,5 cm, L. 84,5 x 49 cm
€ 700 - 800



103
PANIER DE MARIAGE en osier tressé, laqué rouge, noir et or.
Chine début XX^e siècle
H 66 cm, Diam. 33 cm
(manques)
€ 80 - 90



104
GUERRIER en bois laqué.
Chine début XX^e siècle
H. 44 cm
€ 180 - 200



105
TROIS STATUETTES reliquaires.
Chine début XX^e siècle
H. 21 - 26 et 28 cm
€ 380 - 400



106
FOURNEAU DE PIPE en bronze à
décor de chimère.
Chine début XX^e siècle
L. 7,5 cm
€ 70 - 80

107
DEUX LIONS en bronze.
Chine début XX^e siècle
H. 13 et 11 cm
€ 180 - 200



108
KWANIN en cristal de roche.
Chine XX^e siècle
H. 8 cm
€ 60 - 80



109
OBJET VOTIF en bronze représentant deux
pêches d'éternité.
Chine XX^e siècle
L. 12 cm
€ 90 - 100



110
DEUX SUPPORTS en bois servant à porter des charges lourdes.
Chine XX^e siècle
L. 159 à 176 cm
€ 200 - 250



111
DEUX SUPPORTS en bois servant à porter des charges lourdes.
Chine XX^e siècle
L. 159 à 176 cm
€ 200 - 250





112
BALANCE À OPIUM, dans son étui en bois sculpté.
Chine XX^e siècle
L. 18,5 cm
€. 60 - 70



113
LONGUE PIPE en métal.
Chine XX^e siècle
L. 54 cm
€. 50 - 60



114
PEIGNE en métal gravé.
Chine XX^e siècle
L. 12 cm
€. 40 - 50



116
PENDENTIF en jadeite au décor
d'une jeune femme assise dans un
fauteuil et d'un poème au dos.
Chine XX^e siècle
H. 7 cm, L. 4,1 cm
€. 180 - 200



115
QUATRE ANNEAUX PASSANT de tresse à cheveux en os gravé
Chine XX^e siècle
H. 3 cm
€. 30 - 50



117
LANCIER DEBOUT en bronze de style
étrusque.
H. 20,5 cm
€. 200 - 300

Lot représenté sur «Folle-enchère» suite au
non paiement du bordereau N°543357 :
Monsieur Michael Goldelman
Société Eurasian-Art-LTD
m.goldelman@gmail.com



118
PEINTURE sur papier : immortelle portant
un enfant et suivante parmi les nuages,
inscription "tian xian song zi" (l'immortelle
apporte l'enfant), signé mei tun,
Chine automne 1979
73 x 46 cm (en rouleau)
€. 130 - 150



119
ENCRE ET COULEURS sur papier :
sauterelle, herbe et inscriptions, sceaux
qi baishi, baishi muren, sanqian menke
zhao wuwu
Chine XX^e siècle
45 x 35 cm, totale : 110 x 50 cm
(en rouleau, déchirures, taches)
€. 260 - 280



120
SCÈNE, représentant une princesse chevauchant un cerf, un putai, un servan tenant une ombrelle, un vieux sage et sa grue, et un enfant, tous sur un pont, en ivoire, sur socle en bois sculpté.
Japon meiji début XX^e siècle
H. 18 cm, L. 27 x 11,5 cm - Le socle : H. 7 cm, L. 35,5 x 16,5 cm
€ 600 - 700



121
GRAND GUERRIER en bronze de style cannaan.
H.35 cm
€ 400 - 500

Lot représenté sur «Folle-enchère» suite au non paiement du bordereau N°543357 :
Monsieur Michael Goldelman
Société Eurasian-Art-LTD
m.goldelman@gmail.com



122
AFFICHE PUBLICITAIRE de Shanghai, lithographie originale des années 1930. Jeune femme à la robe bleue, pour une marque de tissus
H. 55,5 cm, L. 40 cm
€ 420 - 450



123
AFFICHE PUBLICITAIRE de Shanghai, lithographie originale des années 1930. Jeune femme devant un escalier., pour une marque de cigarettes Nanyang Brothers Tobacco Co Ltd, artiste Zheng Mantuo
H. 75 cm, L. 50 cm
€ 420 - 450





124
 AFFICHE PUBLICITAIRE de Shanghai, lithographie originale des années 1930. Jeune femme assise à l'éventail, pour une société de cigarettes Ji Jiang Harbin Campbell & Menshou.
 H. 77 cm, L. 50 cm
 € 420 - 450



125
 AFFICHE PUBLICITAIRE encadrée de Shanghai, lithographie originale des années 1930. Jeune femme élégante debout pour la promotion de Whamin Factory fabriquant de piles et batteries, marque « éléphant blanc »
 H. 75,5 cm, L. 25,5 cm
 € 480 - 500



126
 AFFICHE PUBLICITAIRE de Shanghai, lithographie originale des années 1930. Jeune femme agenouillée fumant, pour une marque de cigarettes Sidong, artiste Xi Zhiguang.
 H. 75 cm, L. 53 cm
 € 420 - 450



127
 AFFICHE PUBLICITAIRE de Shanghai, lithographie originale des années 1930. Jeune femme assise pour une marque de cigarettes Pagoda, Hongda, Gaolou, Fulide.
 H. 75 cm, L. 55 cm
 € 420 - 450



128
 AFFICHE PUBLICITAIRE de Shanghai, lithographie originale des années 1930. Jeune femme assise pour une marque de cigarettes Nanyang Brothers Tobacco Co Ltd, artiste Zhiying Studio
 H. 69 cm, L. 53 cm
 (Manque le bas)
 € 420 - 450



129
 PERSONNAGE DEBOUT en jade néphrite gris-vert.
 Chine XX^e siècle
 H. 6,5 cm
 € 950 - 1 000



130
 VASE PLAT, d'applique en jade néphrite vert.
 Chine XX^e siècle
 H. 7 cm
 € 280 - 350



131
 ÉPINGLE, en jade de Birmanie gris-vert.
 Chine XX^e siècle
 L. 8,5 cm
 € 200 - 220



132
 PENDENTIF ANGULAIRE, au décor de chauves-souris en jade néphrite gris-vert.
 Chine XX^e siècle
 L. 6 cm
 € 370 - 390





133
PENDENTIF au décor d'une kwanin en jade néphrite gris-vert.
Chine XX^e siècle
L. 7,5 cm
€ 230 - 250



134
SIFFLET au décor sculpté de grillons en jade néphrite gris.
Chine XX^e siècle
L. 7 cm
€ 420 - 450



135
PLAQUE SCULPTÉE de deux dragons en tête-bêche en jade néphrite.
Chine XX^e siècle
H. 8 cm
€ 950 - 980



136
BRÛLE-PARFUM en jade néphrite beige, sur pied, travail ajouré.
H. 14,5 cm
€ 720 - 750



137
 CONG en jade sculpté de forme cylindrique.
 Chine style de Liangzhu XX^e siècle
 H. 11,5 cm
 € 320 - 350



138
 CLOCHE en jade sculptée
 Chine XX^e siècle
 H. 14,5 cm
 € 320 - 350



139
 CONG en jade sculpté
 Chine style de Liangzhu XX^e siècle
 H. 16 cm
 € 420 - 450



140
 CONG en jade sculpté
 Chine style de Liangzhu XX^e siècle
 H. 5 cm
 (éclats)
 € 320 - 350



141
 CONG en jade sculpté
 Chine style de Liangzhu XX^e siècle
 H. 9 cm
 (éclats)
 € 500 - 520



142
 CONG en jade sculpté.
 Chine style de Liangzhu XX^e siècle
 H. 10 cm
 € 500 - 520



143
 ARME sublime en jade sculpté.
 Chine style de Liangzhu XX^e siècle
 H. 11 cm, L. 33 cm
 € 750 - 780



144
 ENCRE encadrée au décor de montagne,
 signature.
 Chine XX^e siècle
 H. 45 cm, L. 35 cm (sans le cadre)
 € 200 - 250





145
POIGNARD formé d'une pointe de lance soudée
à deux personnages agenouillés en fonte de fer.
Travail ancien Champa Vietnam
H. 27 cm
€ 620 - 650



146
BOL en porcelaine bleu, blanc.
Vietnam XVII^e siècle
H. 8,5 cm, Diam. 17,5 cm
(accidents et manques)
€ 120 - 150



147
CANNE au manche en argent sculpté.
Vietnam début XX^e siècle
L. 91 cm
€ 150 - 200



148
PLATEAU sur pied carré en bois à décor incrusté
de nacre.
Vietnam XIX^e siècle
H. 10 cm, L. 17,5 x 17,5 cm
€ 350 - 400



149
TORQUE en métal argentifère, de quatre monnaies.
Mhong début XIX^e siècle. Vietnam
€ 220 - 240



150
TROIS PANIERS ET TROIS BOITES
en rotin et bambou tressé.
Indochine XX^e siècle
L. 15 à 24 cm
€ 160 - 180





151
BOUDDHA en bronze.
Cambodge préangkorien X^e siècle.
H. 6 cm
€ 320 - 350



152
PAIRE DE BRACELETS en bronze à patine de fouille.
Bayon Cambodge XII^e siècle
H. 27 cm
€ 650 - 680



153
MORTIER À MÉDICAMENTS et son rouleau en grès,
sur un socle de bois.
Cambodge XX^e siècle
L. 22 cm
€ 70 - 80



154
BOL en porcelaine céladon nuancé.
Corée époque koryo XII^e siècle
Diam. 20 cm
(cheveu)
€ 720 - 750



155
BOL en porcelaine blanche.
Corée XVI^e-XVII^e siècle
H. 10 cm, Diam. 22,5 cm
(fêle)
€ 220 - 250

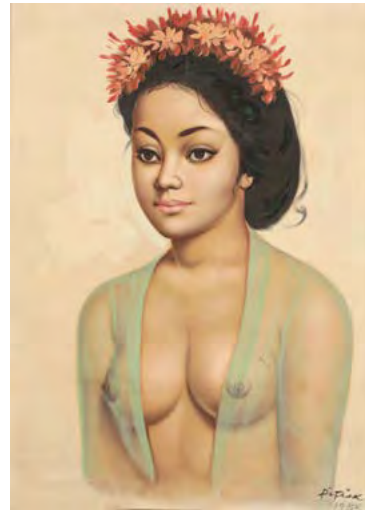


156
POIGNARD au fourreau cerclé de métal.
Birmanie début XX^e siècle
L. 24,5 cm
€ 90 - 100





157
BOUDDHA jeune, fixé sous verre.
Indonésie XX^e siècle
H. 39 cm, L. 30 cm
€ 110 - 120



158
JEUNE FEMME aux seins nus.
Java XX^e siècle
H. 56,5cm, L. 41 cm
€ 200 - 220



159
FLACON en porcelaine de
forme octogonale, à décor floral
bleu, blanc.
Chine Qing XVIII^e siècle
H. 10,5 cm
(manque le bouchon)
€ 150 - 180



160
ORNEMENT DE CHAPEAU de fonctionnaire, dit bouton de
mandarin, composé d'une boule sur un pied en bronze doré.
Chine Qing XVIII^e siècle
H. 2,5 cm
€ 120 - 150



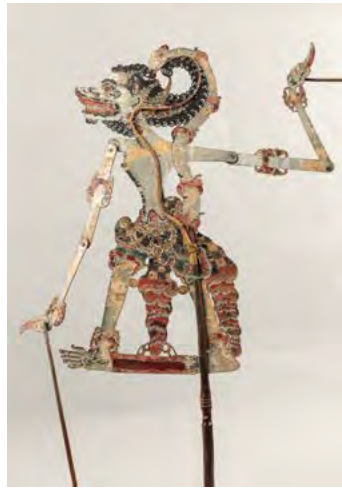
161
MARIONNETTE d'ombre en peau de buffle
«Wayang Kulit» encadrée. Prabu Salya ou
Arya Widure, la légende : Mahabharata
Bali début XX^e siècle
H. 70 cm, L. 47 cm
€ 550 - 600

162
MARIONNETTE d'ombre
en peau de buffle «Wayang
Kulit». Srengkoromanik enca-
drée (ex collection du palais
du sultan Pakubowono X).
Java début XX^e siècle
H. 77 cm, L. 62 cm
€ 1 550 - 1 600

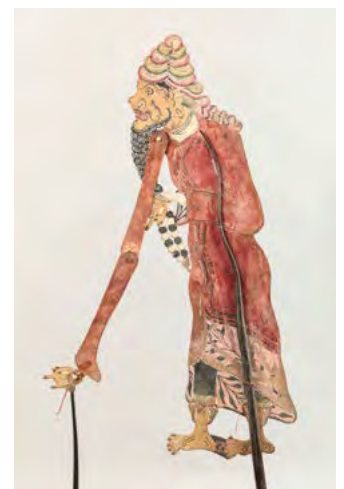




163
 MARIONNETTE d'ombre en peau de buffle «Wayang Kulit». Sugriva roi des singes, légende du Ramayana.
 Bali début XX^e siècle
 H. 77 cm, L. 62 cm
 € 500 - 550



164
 MARIONNETTE «Wayang Kulit». Hanuman (singé aux pouvoirs magiques).
 Java début XX^e siècle
 H. 68 cm
 € 180 - 200



165
 MARIONNETTE «Wayang Kulit». Barbu.
 Java début XX^e siècle
 H. 68 cm
 € 180 - 200



166
 MARIONNETTE «Wayang Kulit». Dieu.
 Java début XX^e siècle
 H. 63 cm
 € 180 - 200



167
 MARIONNETTE «Wayang Kulit». Monstre.
 Bali début XX^e siècle
 H. 62,5 cm
 € 180 - 200

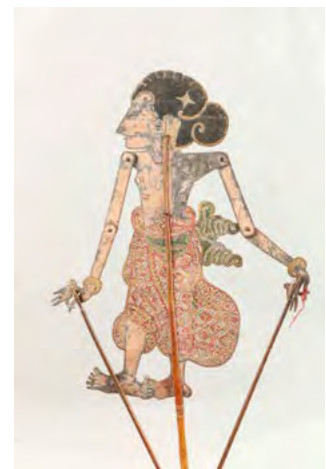


168
 MARIONNETTE «Wayang Kulit». Divinité au visage bleu.
 Java début XX^e siècle
 H. 57 cm
 € 180 - 200



169
 MARIONNETTE «Wayang Kulit». Démon
 Java début XX^e siècle
 H. 66 cm
 € 180 - 200

170
 MARIONNETTE «Wayang Kulit». Jeune prince
 Java début XX^e siècle
 H. 57,5 cm
 € 180 - 200





171
 KRISS javanais «Naga-Rajah», et à la lame en acier patiné.
 Au fourreau en cuir «Pendok».
 Indonésie XX^e siècle
 H. 51 cm
 € 90 - 100



172
 KRISS javanais et à la lame en acier patiné.
 Au fourreau et à la poignée en bois.
 Indonésie XX^e siècle
 L. 51 cm
 € 120 - 150



173
 KRISS javanais et à la lame en acier patiné.
 Wrangka Java Indonésie XX^e siècle
 H. 48.4 cm
 € 180 - 200



174
 SABRE à la poignée et à la garde
 en laiton.
 Indonésie fin XIX^e siècle
 L. 60 cm
 € 140 - 150



175
 BÂTON DE TENSION de tisserand
 au sommet gravé d'un visage.
 Indonésie XX^e siècle
 L. 118 cm
 € 160 - 180



176
 RAPPE en bois au décor d'entrelacs à la poignée
 en forme de tête.
 Indonésie Lombok XX^e siècle
 H. 51 cm
 € 160 - 180



177
 PETIT POIGNARD au manche zoo-
 morphique dont le fourreau est orné de
 petits coquillages.
 L. 21 cm
 On y joint un fume cigarette en os :
 L. 13 cm
 € 60 - 80



178
 DEUX STYLETS en os surmontés
 de crin de cheval.
 Inde Naga frontière indo-birmane
 XX^e siècle
 H. 21 cm
 € 40 - 50



179
DEUX PAIRES DE BOUCLE D'OREILLE en coquillage gravé.
Inde Naga frontière indo-birmane XX^e siècle
H. 7 cm
€ 60 - 80



180
CINQ FOURNEAUX DE PIPE en terre cuite.
Birmanie XX^e siècle
L. 4 à 8 cm
€ 50 - 60



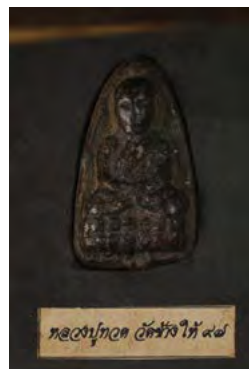
181
TÊTE DE BOUDDHA en bronze.
Siam-Birmanie Ayutthaya XVII^e siècle
H. 11,5 cm
€ 250 - 280



182
CORPS DE BOUDDHA en bronze.
Siam-Birmanie XVII^e siècle
H. 25 cm
€ 500 - 550



183
TORSE DE BOUDDHA en bronze.
Siam-Birmanie Ayutthaya XVII^e siècle
H. 19,5 cm
€ 500 - 550



184
DEUX RELIQUAIRES bouddhistes, l'un en métal doré, l'autre en terre cuite.
Birmanie début XX^e siècle
H. 8,5 cm et 3,5 cm
€ 150 - 160





185
 PLATEAU en Laque.
 Birmanie XX^e siècle
 H.18 cm, Diam. 46,5cm
 € 120 -150



186
 UNE PAIRE DE BOUCLE D'OREILLE en bois sculpté
 Siam XX^e siècle
 Diam. 5,5 cm
 € 60 - 80



187
 POIGNÉE en os.
 Timor XX^e siècle
 H. 9 cm
 € 60 - 80



188
 UNE PAIRE DE BOUCLES D'OREILLE
 en métal argenté
 Indonésie XX^e siècle
 H. 9 cm
 € 100 - 120

189
 BRACELET en métal argenté surmonté de
 trois grelots
 Indonésie XX^e siècle
 H. 9 cm
 € 70 - 90



190
 BRACELET en métal argenté surmonté
 d'une perle
 Indonésie XX^e siècle
 H. 8,5 cm
 € 70 - 90



191
 TROIS BOUTONS DE MOINE en bois de
 thuya.
 Birmanie XX^e siècle
 Diam. 9 à 14 cm
 € 60 - 80



192
 PAIRE DE CHAMBRANLES de fenêtre en bois
 sculpté, surmontés d'un corbeau.
 Inde XIX^e siècle
 H. 240 cm
 € 300 - 400



193
 SUPPORT ROND en bois.
 Inde XIX^e siècle
 H. 6,5 cm, Diam. 37 cm
 et Plat en bois.
 Inde XX^e siècle
 Diam. 61 cm
 € 160 - 180



194
NANDI VACHE SACRÉE en bronze.
Inde XVII^e-XVIII^e siècle
H. 13 cm
€ 450 - 500



195
NANDI VACHE SACRÉE en bronze .
Inde XVII^e-XVIII^e siècle
H. 9,5 cm
€ 250 - 300



196
DEUX DOUBLES COLONNES en grès.
Inde fin XVIII^e- XIX^e siècle
H. 165 cm
€ 900 - 1 000



197
FENÊTRE en grès formée de huit pièces en grès.
Inde Rajasthan fin XVIII^e- XIX^e siècle
H. 200, L. 160 cm
€ 900 - 1 000





198
ÉPÉE quadara en fer et à la poignée en corne.
Inscription arabe en or niellé.
Perse XIX^e siècle
L. 73 cm
€ 320 - 350



199
TALWAR, SABRE MOGHOL, à la poignée
niellée d'or.
Inde XVIII^e siècle
L. 88,5 cm
€ 2 900 - 2 950



200
KANDJAR POIGNARD MOGHOL à la lame en partie
niellée d'or.
Inde XVIII^e siècle
L. 34 cm
€ 950 - 980



201
STATUETTE féminine au collier
en terre cuite.
Vallée de l'Indus Mehrgarh 2700 av. J.C.
H. 9,5 cm
€ 300 - 320



202
SCEAU en lapis de forme oblongue
à décor incisé de cervidés.
De style Bactriane
H. 4 cm
€ 320 - 350



203
TÊTE DE BODHISATTVA en schiste sur socle
style Gandhara,
H. 31 cm
(pièce ancienne très resculptée)
€ 300 - 400



204
DEUX KAKEMONOS encadrés au décor paysager.
Japon fin Meiji/Showa
H 43 cm, L. 32,5 cm (Sans le cadre)
€ 200 -250



205
 INRO en laque du Japon urushi, ouvrant par 4 cases et un couvercle, en Maki-e d'or. Fond en laque d'or mat Fundame. au décor de barques au milieu de roseaux en laque d'or. L'intérieur des compartiments est entièrement laqué en nashiji.
 Epoque EDO fin XVIII^e - début XIX^e siècle
Maki-e littéralement « peinture parsemée », ou « image saupoudrée » est une forme de l'art de la laque pratiqué au Japon (Fête à la laque d'une case).
 H. 9,7 cm, L. 5 cm
 € 380 - 400



206
 "SURIMONO", ESTAMPE carte de vœux envoyée en fin d'année, poème accompagné d'un ikebana, bouquet de feuillages utilisé pour chasser les mauvais esprits au cours des premiers mois de l'année.
 Japon Meiji fin XIX^e siècle
 H. 35 cm, L. 19 cm
 € 100 - 150



207
 MASQUE de théâtre No figurant un oni en bois laqué.
 Japon Meiji début XX^e siècle
 H. 16 cm
 € 120 - 150



208
 KISERU (pipe) en bambou et métal, avec son étui «kiseru-zutsu» et sa blague à tabac «tabako-ire» en toile jacquard et à la fermeture en argent.
 Japon Meiji fin XIX^e siècle
 L. 11 cm (pipe)
 € 320 - 350

Lot non reproduit - Photo sur demande

209
 PLAT en porcelaine d'Arita à décor bleu blanc de deux phénix, rocs, fleurs et grenades, entouré de six panneaux de fleurs.
 Japon fin XVII^e siècle
 Diam. 32 cm
 (Deux éclats restaurés)
 € 220 - 250

210
 COUPE en porcelaine à décor "imari" d'une jardinière de fleurs sur une terrasse entouré de pivoines et chrysanthèmes
 Japon XVIII^e siècle
 Diam. 25 cm
 (Usure)
 ASSIETTE en porcelaine à décor "imari" d'une jardinière de fleurs sur une terrasse entouré de fleurs
 Diam. 24,5 cm
 € 90 -100





211
BOUTEILLE "tokkuri" en porcelaine "imari"
polychrome à décor de panneaux moulés de tigre
et dragon entouré de femme et enfant sous les
arbres, marque ming "daimin seika nensei".
Japon Edo XVIII^e-XIX^e siècle
H. 30 cm
(Anciennement montée en lampe).
€ 220 - 240



212
ESTAMPE chuban Tate-e de Hirotsada :
portrait en buste d'acteur sa kizeru en
main.
Signé Hirotsada.
Japon école d'Osaka vers 1850
€ 60 - 70



213
ESTAMPE oban Tate-e de Toyokuni I :
l'acteur Iwai Kumesaburo tenant un katana
et une lanterne. Signé Toyokuni ga,
éditeur Matsumura Tatsueemon
Japon vers 1830
(Encadrée sous verre)
€ 70 - 80



214
ESTAMPE oban Tate-e de Toyokuni III :
bijin devant un baquet portant une boîte,
signé Toyokuni ga, éditeur Ebiya Rinnosuke.
Japon 1852 4^{ème} mois
(Encadrée sous verre)
€ 90 - 100



215
ESTAMPE oban Tate-e de Kuniyoshi: série
"Seichū Gishi Den" les loyaux samourais n°24
Takeba Yashi Sadashichi Takashige attachant
sa ceinture. Signé Kuniyoshi ga, éditeur
Ebiya Rinnosuke.
Japon 1847
(Petits trous, encadrée sous verre)
€ 90 - 100



216
ESTAMPE oban Tate-e de Kunisada: série
"Hayu Tosei Kagami" l'acteur Onoe Kikugoro III
en buste jouant Omatsuri Sashichi. Signé
Kunisada ga, éditeur Tsutaya Kichizo.
Japon 1838
(Taches, montée)
€ 110 - 120



217
ESTAMPE oban tate-e de Toyokuni III série
"itsutsu kinu iro no somewake - kuro" cinq
couleurs de soie, bijin en noir, signé toyokuni
ga, éditeur hayashiya shogoro
Japon 1850
(Encadrée sous verre)
€ 110 - 120



218
ESTAMPE oban tate-e de Yoshikuni: série
"kokonobake no uchi" l'acteur nakamura
utaemon III jouant une shamane "ichiko"
levant son chapeau, signé yoshikuni ga,
éditeur shohonya seishichi.
japon 1825 1^{er} mois
(Encadrée sous verre)
€ 130 - 150



219
QUATRE ESTAMPES oban tate-e
de SADANOBU III : série "kyo
maiko": jeune femme de kyoto aux
quatre saisons, signé Sadanobu
ga, éditeur uchida (avec livret
d'origine).
Japon vers 1950
€ 160 - 180





220
ESTAMPE hosoban tate-e de Koson:
coq faisán a l'envol, signé koson avec
sceau.
Japon 1910
(Encadrée sous verre)
€ 180 - 190



221
ESTAMPE représentant une jeune femme
coréenne de Jacoulet Paul artiste français
1896-1960, ayant vécu au Japon et en Corée
dans les années 1930. Format oban
€ 730 - 750



222
ESTAMPE oban tate-e de Hiroshige II: série
"toto sanjurokei" 36 vues de tokyo "kameido
ume yashiki" clair de lune au
jardin des prunus à kameido, signé hiroshige
ga, éditeur uoya heikichi.
Japon 1862 4ème mois
(Encadrée sous verre)
€ 200 - 220



223
HIBACHI brasero dans un récipient en bois laqué rouge, au relief représentant la
danse traditionnelle des moineaux.
Japon Showa début XX^e siècle
H. 21 cm, Diam. 33 cm
€ 420 - 450



224
ENSEMBLE de sept BOLS en céramique "Raku"
Japon Showa XX^e siècle
H. 4 à 5 cm
€ 300 - 400



225
ENSEMBLE de quatre BOLS et un VASE (20 cm) en céramique "Raku"
Japon Showa XX^e siècle
H. 7 à 7,5 cm
€ 180 - 200



226
FIGURE en bois peint polychrome de Kukai ou Kobo dashi (le Grand Maître) (774-835), fondateur du bouddhisme ésotérique Shingon
Période fin Edo XIX^e siècle
L. 45 cm, L. 47 cm
€ 1 800 - 2 000



227
BOUILLLOIRE tetsubin en fonte avec motif arare.
Période Showa (1926-1989)
H. 12 cm, L. 18 cm
€ 150 - 180



228
DEUX BOITES, vitrées à douze papillons Japonais.
XX^e siècle
€ 180 - 220



(Recto)

229
PARAVENT byobu à deux panneaux
A : représentant un paon blanc mâle et un paon femelle (kujaku), le paon mâle déployant sa queue, le paon femelle se tenant à côté d'un buisson de pivoine arbustive (botan) en fleur.

Descriptif du verso du paravent page 54





(verso)

B : représentant un paon blanc mâle et un paon femelle (kujaku), le paon mâle déployant sa queue, le paon femelle se tenant à côté d'un arbuste de pivoine arbustive (botan) en fleur.
 Dans le style Nihonga peintre Nagamine Masao (1907-1987), signé et cacheté : Masao-ga
 Période Showa (1926-1989)
 H. 177 cm, L.174 cm (2 x 87 cm)
 € 700 - 800

230- Non venu

231
 GRANDE THÉIÈRE globulaire a un court bec incurvé avec un bord argenté La poignée est recouverte de petites gouttes d'argent. Les côtés bulbeux ont des moulages représentant un chasse-mouches, un sac, tambour et un légendaire «marteau magique» japonais. De l'autre côté, une calligraphie signifiant Kotobuki «Longue vie» et «Félicitations». Le couvercle plat a un fleuron en forme de chrysanthème, signé «Watanabe».
 Fin de la période Edo.
 H. 28 cm, Diam. 23,5 cm
 € 550 - 650



232
 TABLE DE JEU DE GO en bois massif Kaya (igo) complète avec pierres de départ, en très bon état. Kaya est aussi appelé muscade du Japon. Les boîtes des pierres sont en bois Keyaki (Zelkova - «Chêne japonais») Les pierres blanches sont faites de coques bivalves hamaguri coques. Les pierres noires sont de Nachiguroishi, en ardoise de Kumano dans la province de Mie.
 Période Showa (1926-1989)
 Les deux boîtes à jetons : H. 9,5 cm, Diam. 14 cm
 La table : H. 27 cm, L. 45,4 x 41,5 cm
 € 650 - 750



233
 UNE PAIRE DE PLATEAUX en laque à décor d'éventails.
 Japon - Taishō (1912-1926)
 H. 11,5 cm, L. 36 x 36cm
 (Un fêlé sur chaque plateau)
 € 100 - 120



234
 GRAND BYÔBU à six panneaux avec une peinture raffinée d'un îlot avec un grand pin (matsu), entouré d'une mer vaste et sauvage. Les vagues s'écrasent contre la terre et éclaboussent. Au-dessus de la mer volent trois oiseaux japonais bleus (shijūkara).
 Cette peinture multicolore est réalisée sur un fond de feuille d'argent oxydé avec un miroitement d'or translucide.
 Période Meiji (1868-1912)
 H. 170,8 cm, L. 377 cm (2 x 64,5 cm, 4 x 62 cm)
 € 1 100 - 1 300



235
 GRAND PLAT en céramique Kutani avec un motif plein de pivoines jaunes (botan) avec beaucoup de vert, sur un fond doré subtil, fini avec un simple bord brun. Signé au dos par «Matsukuni»
 Période Showa (1926-1989)
 Diam. 38,1 cm, H. 5,1 cm avec sa tomobako (boîte de rangement)
 € 250 - 280



236
 GRANDE POUPÉE kokeshi
 Période Showa (1926-1989)
 H. 62 cm
 € 100 - 120





237
KIMONO furisode (aux manches pendantes)
Période Showa (1926-1989)
H. 190 cm
€ 180 - 200



238
BOÎTE POUR ACCESSOIRES personnels aux angles arrondis, en laque noire (rôiro'urushi) tebako, avec un décor hiramaki-e rouge doré, or et argent continu.
Japon - Taishô (1912-1926)
H. 21,2 cm, L. 30,3 cm, P. 33,8 cm
€ 1 500 - 1 600



239
PETIT TEMPLE table de lecture
Période Showa (1926-1989)
H. 28,5 cm, L. 48,5 x 25,5cm
€ 180 - 200



240
TROIS OBI en brocard - ceintures traditionnelles de kimono
Période Showa (1926-1989)
L. 160 x 30cm
€ 150 - 160



241
BOÎTE À PIQUE-NIQUE en laque noire (roiro'urushi) jûbako avec quatre plateaux et un couvercle aux coins arrondis. Décoré tout autour de différents tons d'or et d'argent hiramaki-e, au bas à décor en relief d'un jardin luxuriant de chrysanthèmes (kiku) avec une clôture en bambou. Les rebords des plateaux sont accentués par une laque dorée.
Japon - Taishô (1912-1926)
H. 34 cm, L. 24 x 24 cm
(Petits accidents)
€ 300 - 320



242

Grand beau JÚBAKO (boîte à pique-nique) à trois niveaux laqué noir (roiro'urushi) avec deux couvercles, dont l'un peut être utilisé comme plateau de service. Toutes les pièces sont décorées d'argent et d'or hiramaki-e et takama-ki-e d'un dessin de feuillages de fougère et d'une petite branche de pin, et de mandarines, symboles du nouvel an japonais. Laque vermillon qui est accentué par un rebord laqué or.

Meiji/Taisho (1868-1912)

H. 39,9 cm, Plateaux : H. 2 x 13 cm, 1 x 12,4 cm, L. 39,5 cm, P. 33,4 cm

€ 500 - 600



243

GRAND PANIER DE FLEURS ikebana en bambou tressé globulaire avec une anse fixe et un segment de bambou séparé identique au vase créé par Wada Wa'ichisai III (1899-1975). Très élégamment tressé. Marqué : Wa' ichisai.

Taisho/Showa. (1912-1989)

H. 56 cm, Diam. 27 cm

€ 700 - 750



244

PANIER D'IKEBANA en forme de bateau en osier de bambou (hanakago). La coque est tressée. Il représente le 'Takarabune' (Treasure Ship), un navire mythique piloté à travers les cieux par les sept dieux chanceux.

Japon - Taishô (1912-1926)

H. 25,7 cm, L. 54 cm, P. 17,5 cm

€ 250 - 260





245
VASE maebyeong «prune» en céramique céladon
Nyo'izumi à décor incrusté de grues et de nuages.
Signé de l'artiste céramiste Yeon-Hyu Lee.
H. 42,5 cm
€ 300 - 400



246
Lot de deux POUPÉES samourais en coffret bois.
Meiji - période Taisho (1912-1926)
H. 38 cm, L. 30 cm
€ 650 - 700



247
BOÎTE À ENCRE Suzuri bako, au beau décor floral. Avec des
morceaux de nacre-mère de perle («raden» en japonais).
Le verso est parsemé d'un motif de pin de macquille en
or. Complet avec pierre à eau et waterdopper, exécuté en
argent et en motif feuille-papillon. Dans une boîte en bois. Le
motif dans le style Korin en bel état d'origine.
Période Meiji
H. 6,5 cm, L. 26 x 23,5 cm
€ 1 700 - 1 800



248
Grande POUPÉE Kewpie (kewpie faisant référence à «Cupidon»)
Période Showa (1926-1989)
H. 55,5 cm
€ 200 - 220



249
CERF en bronze
Début période Showa
(1926-1989)
H. 56 cm, L. 35 cm
€ 400 - 450

250

«BUTSUDAN» - sanctuaire de la maison japonaise. Les portes extérieures sont surmontées, d'un relief ajouré en bois laqué or sculpté de multiples phénix et fleurs de chrysanthème.

Le vaste intérieur en laque dorée du butsudán présente de beaux éléments de sanctuaire. Les panneaux en relief ajourés en laque d'or du toit du sanctuaire sont décorés de fleurs de lotus.

Le sanctuaire intérieur se dresse sur deux plates-formes, toutes deux décorées de panneaux ajourés en laque d'or avec des motifs de shishi et de fleurs de lotus. Celui du centre est également laqué en noir et rouge. En dessous trois tiroirs avec hiramaki-e (dessin en bas-relief) de fleurs et d'herbes en fleurs. Caché dessous, se trouve un plateau coulissant laqué noir. Le butsudán repose sur une base séparée dotée d'un large tiroir et d'une paire de portes coulissantes. Derrière les portes coulissantes se trouve un grand espace de rangement.

Taishō - Début de la période Shōwa (1926-1989)

H. 141 cm, L. 52,5 cm, P. 55cm

€ 1 300 - 1 400



251

Grande et lourde SCULPTURE en bois d'un ours ainou attrapant un gros poisson. De Hokkaido où vivent les indigènes Ainu.

Période Showa (1926-1989)

H. 62,5 cm, L. 46,5 cm

€ 450 - 500



252

Grande CLOCHE de temple en bronze
Période Showa (1926-1989)

H. 59 cm, Diam. 32 cm

€ 1 600 - 1 800





253
BOÎTE À BENTO de riz d'époque Edo dans sa boîte de transport d'origine. Intérieur laqué rouge et avec double blason familial (Ume'mon (blason familial de fleur de prunier) dessus décoré en laque maquille saupoudrée d'or.
Fin période Edo
H. 23 cm, Diam. 32 cm
€ 600 - 700



254
VASE Motohashi Tsutomu estampillé sur le fond. Dans sa boîte d'origine signée
Période Heisei
H. 27,5 cm, Diam. 20 cm
€ 400 - 450



255
PARAVENT byōbu japonais 4 panneaux avec belle peinture florale.
Période Showa (1926-1989)
H. 91 cm, L. 44,5 cm x 4
€ 400 - 450



256
TANUKI femelle mignon, un symbole de «bienvenue» bien connu au japon
Période Showa (1926-1989)
H. 38 cm
€ 130 - 160



257
Grand IBACHI «brasero» en céramique à décor de paysage
montagneux et motif de fleurs de cerisier en relief.
Époque showa (1926-1989)
H. 30 cm, Diam. 44cm
€ 250 - 260



258
UN HOMME chevauchant UN OURS ainou en bois
sculpté.
De Hokkaido où vivent les indigènes Ainu.
Période Showa (1926-1989)
H. 52 cm, L. 37 cm, P. 22 cm
€ 270 - 280



259
ARMURE DE SAMOURAI, yoroi
Période Showa (1926-1989)
H. 90 cm
€ 3 000 - 3 200





260
 MINIATURE en argent «stirling» d'un lampadaire pendentif
 d'un temple. Poivrier ou salière
 Marqué Showa période
 H. 10,5 cm
 € 100 - 120



261
 MINIATURE en argent d'un parapluie et une paire
 de «geta» sabots traditionnels japonais en bois
 Époque Showa (1926-1989)
 H. 9 cm
 € 100 - 120



262
 MINIATURE en argent «stirling» d'un bateau symbolisant la
 fortune. Poivrier ou salière
 Époque Showa (1926-1989)
 H. 8 cm
 € 100 - 120



263
 MINIATURE en argent d'un instrument Japonais / Biwa
 avec plectrum . Marqué. Poivrier ou salière
 Époque Showa (1926-1989)
 H. 6,5 cm
 € 100 - 120



264
 MASQUE DE THÉÂTRE Nô en bois et signé d'une jeune
 femme
 Époque Showa (1926-1989)
 H. 20 cm, L. 13 cm
 € 250 - 280



265
 DEUX BOÎTES HOKAI en bois laqué. Les boîtes Hokai sont utilisées
 de manière transitoire au Japon pour stocker et transporter des co-
 quillages pour le jeu Kai-awase pendant les périodes Edo et Meiji.
 Fin de la période Edo
 H. 43 cm, Diam.35,8 cm
 € 800 - 900



266
 GRAND ALBUM japonais en laque noire avec incrustation complexe de nacre et d'os Shibayama représentant des oiseaux volant vers un récipient suspendu avec des pivoines en fleurs.
 La première plaque porte l'inscription «Souvenir de notre voyage en Chine -1918».
 Période Taisho (1912-1926)
 H. 27,6 cm, L. 36,1 cm
 € 250 - 260



267
 GRAND ALBUM de cartes postales du Japon en laque noire avec incrustation raffinée de nacre multicolore représentant un coq et une poule à côté d'un puits. On y trouve quelques cartes postales originales dont une date de 1919
 Période Taisho (1912-1926)
 H. 27,4 cm, L. 36,2 cm.
 € 250 - 260



268
 KIMONO de mariage blanc - uchikake - avec beau motif paon
 Période Showa (1926-1989)
 H. 190 cm
 (Une tâche)
 € 180 - 200



269
 KATSUMINE - VASE superposé bleu et or. Le vase est orné d'un motif de grues.
 Période Showa (1926-1989)
 H. 28 cm
 € 200 - 220





270
 GRAND VASE en porcelaine globulaire de forme géométrique. Le vase présente un motif de tourbillons dans différentes nuances de glaçure bleue et de lustre or en sur glaçure. Signé en bas par l'artiste.
 Période Shōwa (1926-1989)
 H. 23 cm
 € 380 - 400

271
 LIVRE JAPON reproduisant les estampes du tokaido de Hiroshige avec des photos correspondantes.
 Période Showa (1926-1989)
 22,5 x 18 cm
 € 250 - 300



272
 VASE en porcelaine à décor géométrique, de forme double gourde
 Meiji fin XIX^e siècle
 H 17,5 cm
 € 300 - 350



273
 PENDENTIF en jadeite au décor de dragon et de d'un poème au dos.
 Chine XX^e siècle
 H. 7 cm, L. 4 cm
 € 180 - 200



CALENDRIER DES PROCHAINES VENTES

Samedi 5 novembre à 14h30

Vente Design

*

Mardi 29 novembre à 14h30

Vente Art Tribal et Océanie

Expert P.Jacques Becuwe

Jacques.becuwe@yahoo.fr

Dimanche 4 décembre à 14h30

Vente Bijoux, Argenterie et Mode

Expert Madame Béatrice Maisonneuve

bmaisonneuve@wanadoo.fr

*

Mercredi 7 décembre à 14h30

Vente Mobilier et Objets d'art

*

Dimanche 18 décembre à 14h30

Art Abstrait et Contemporain

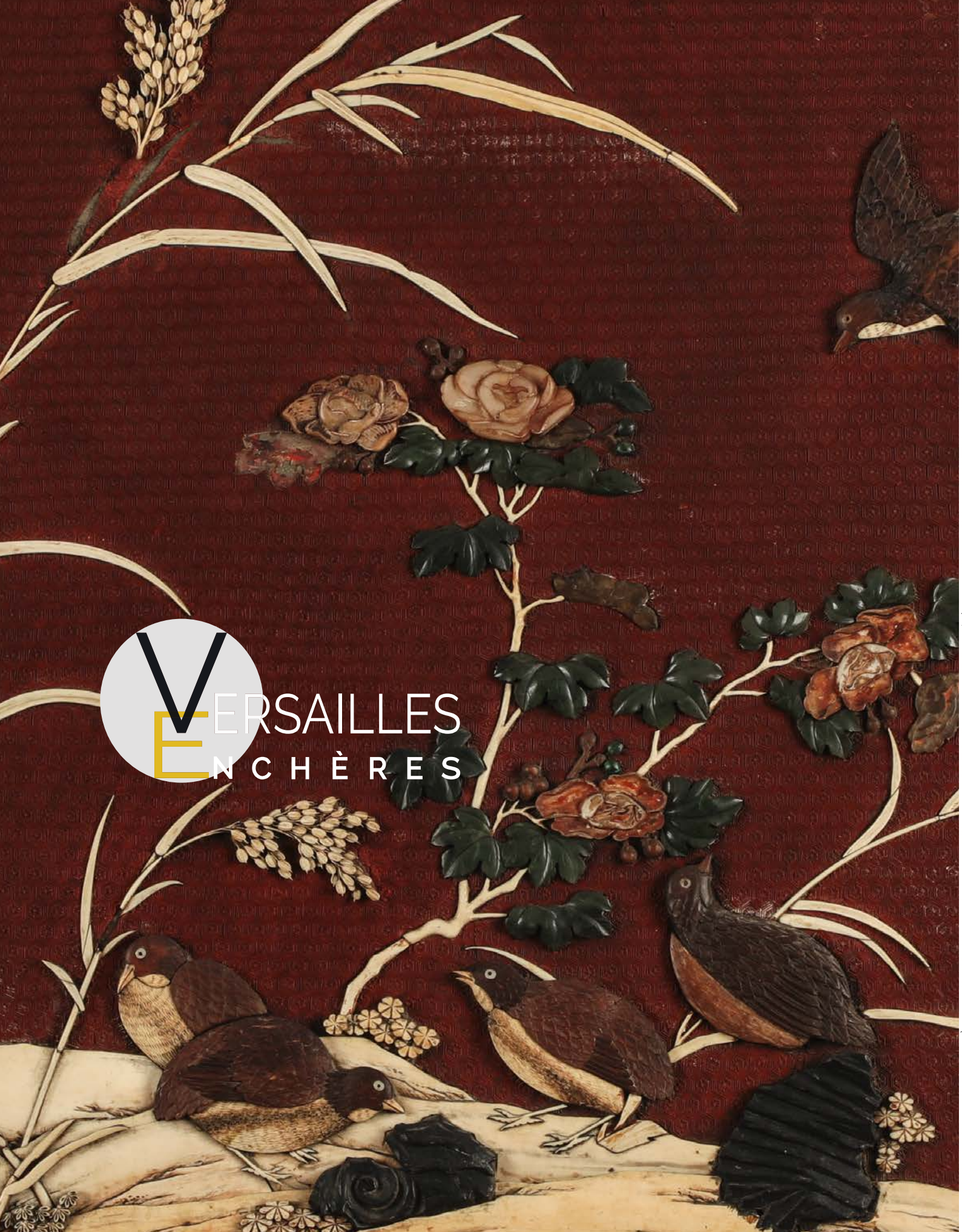
Contact : Marie Renoir

Novembre - Décembre : se renseigner à l'accueil pour les dates des ventes
« Petits Trésors du Quotidien »

AUTRES VENTES EN PREPARATION SECOND SEMESTRE 2022

VINTAGE – STREET ART – MADE IN USA – VINS
LIVRES – PHOTOGRAPHIES ANCIENNES ET MODERNES – HAUTE PARFUMERIE – TIMBRES
ART DECORATIFS - IMPRESSIONNISME- HAUTE EPOQUE

*Pour inclure des lots dans ces ventes, jusqu'à un mois avant la date de vente :
Tél : 01.39.50.69.82 ou contact@versaillesencheres.com*



VERSAILLES
ENCHÈRES