

V
E
NCHÈRES
VERSAILLES



臣
李秉德恭繪
臣



ASIE

Dimanche 17 octobre 2021



NOUVEAU RENDEZ-VOUS À VERSAILLES

JOURNÉES D'EXPERTISES GRATUITES ET CONFIDENTIELLES

LES COMMISSAIRES PRISEURS DE VERSAILLES ENCHÈRES

Marie RENOIR et Thierry de CRISNAY

en présence d'experts vous accueillent

TOUS LES PREMIERS JEUDI DE CHAQUE MOIS de 14h à 18h

Vous souhaitez connaître le prix d'un objet ou d'un meuble, obtenir un inventaire pour assurance, dans le cadre d'une succession ou d'un partage, céder une collection ?

Nous sommes à votre disposition pour répondre à toutes vos questions et vous conseiller en toute discrétion

Dessins anciens et modernes - Estampes - Livres anciens et modernes
Impressionnisme - Art moderne et contemporain - Design - Street art
Tableaux anciens - Sculptures - Objets d'art - Mobilier - Tapisseries et tapis anciens
Bijoux & Montres - Argenterie - Haute parfumerie - Mode ancienne et contemporaine
Arts d'Asie - Arts Premiers

VERSAILLES ENCHERES SAS

3 impasse des Cheveau-Légers -78000 Versailles

+33(0)1 39 50 69 82 - contact@versaillesencheres.com

www.versaillesencheres.com - www.versaillesencheres.auction.fr



Dimanche 17 octobre 2021 à 14h

ART D'ASIE

Chine Dynasties HAN – WEI – QI – TANG – MING – QING

Art de la Chine XVII^e – XVIII^e – XIX^e et XX^e siècle

Art du Japon XVII^e – XVIII^e - XIX^e et XX^e siècle

Asie du Sud : Inde – Bangladesh – Pakistan – Art du Gandhara (I^{er} - V^e siècle) –

Népal XVIII^e – XIX^e et XX^e siècle

Vietnam – Siam – Birmanie XVIII^e et XIX^e siècle - Cambodge

Art Sino-tibétain XVII^e - XVIII^e et XIX^e siècle

Asie de l'Est : Corée XVIII^e – XIX^e et XX^e siècle

EXPERT :

Jean-Yves NATHAN

Expert C.E.A. en Art d'Asie

Tél : 06 16 68 15 80

jym.nathan@gmail.com

EXPOSITIONS

Les expositions se tiendront dans le respect des règles sanitaires avec port du masque obligatoire

Samedi 16 octobre 2021 de 11h à 18h et Dimanche 17 octobre 2021 de 11h à 12h

& sur rendez-vous

Commissaires-priseurs habilités
Marie RENOIR & Thierry de CRISNAY

VERSAILLES ENCHERES SAS - 3 impasse des Cheval-Légers -78000 Versailles

+33(0)1 39 50 69 82 – contact@versaillesencheres.com

www.versaillesencheres.com – www.versaillesencheres.auction.fr

SVV agrément 2002-120

CONDITIONS GÉNÉRALES DE VENTE

VERSAILLES ENCHÈRES est une société de ventes volontaires de biens meubles régie par la loi du 20 juillet 2011. VERSAILLES ENCHÈRES agit comme mandataire du vendeur qui contracte avec l'acquéreur. Les ventes aux enchères organisées par VERSAILLES ENCHÈRES sont soumises à la législation française et aux conditions générales ci-après énoncées.

1. LA MISE EN VENTE :

OBLIGATIONS DU VENDEUR

Le vendeur garantit à VERSAILLES ENCHÈRES et à l'acheteur :

Qu'il a la pleine propriété non contestée ou qu'il est mandaté par la personne ayant la pleine propriété non contestée des biens mis en vente, libres de toute réclamation, saisies, réserves de propriété, charges, garanties ou nantissement de la part de tiers, et qu'il peut valablement transférer la propriété pleine et entière des dits biens. Que les biens sont en règle avec la réglementation douanière française. Pour les biens entrés sur le territoire français provenant d'un pays non membre de l'Union Européenne, que toutes les déclarations requises à l'importation et à l'exportation ont été dûment effectuées et les taxes afférentes dûment réglées. Qu'il a mis à disposition de VERSAILLES ENCHÈRES toutes les informations concernant les biens mis en vente, notamment celles relatives à l'authenticité, l'origine, le titre de propriété, l'état, les obligations fiscales et douanières.

En cas de non-respect de ses obligations, le vendeur sera tenu d'indemniser VER- SAILLES ENCHÈRES et l'acheteur de tous dommages et préjudices engendrés par ce non-respect, qu'il soit partiel ou total.

En cas de doute sérieux quant aux garanties fournies par le vendeur, VERSAILLES ENCHÈRES se réserve le droit de retirer les biens mis en vente et d'en avertir l'acheteur. Si ce dernier demande l'annulation de la vente, de consentir à cette annulation au nom du vendeur, ce que le vendeur reconnait et accepte.

En cas de retrait d'un objet avant la vente par un vendeur et après parution du catalogue ou en cas de modification d'un prix de réserve rendant impossible la mise en vente immédiate de l'objet, le vendeur sera tenu de verser à VERSAILLES ENCHÈRES à titre de dédommagement les honoraires acheteur et vendeur calculés sur la base de l'estimation médiane indiquée au catalogue. La remise de l'objet retiré sera soumise au règlement des dits honoraires. En l'absence de règlement, l'objet sera représenté à la vente sous les conditions de la réquisition de vente initiale. LES EXPOSITIONS PUBLIQUES

Les expositions publiques permettent aux amateurs et acquéreurs potentiels d'examiner les biens mis en vente afin de prendre connaissance de l'ensemble de leurs caractéristiques. Les descriptions faites au catalogue, les étiquettes de présentation et les rapports sur l'état des lots ne sont qu'un résumé de la perception du lot par VERSAILLES ENCHÈRES et ne sauraient constituer la preuve d'un fait. Ces informations sont fournies afin de faciliter l'examen par l'amateur dont l'appréciation personnelle prévaut. Les dimensions sont données à titre indicatif et ne sauraient engager la responsabilité de VERSAILLES ENCHÈRES.

VERSAILLES ENCHÈRES s'attache à exposer au mieux les objets mis en vente et de manière sécurisée. Toute manipulation d'objet non supervisée par un membre de VERSAILLES ENCHÈRES se fait à vos propres risques. Certains objets fragiles peuvent porter la mention NE PAS TOUCHER, auquel cas, seul un membre de VERSAILLES ENCHÈRES sera habilité à manipuler ces biens et pourra vous le présenter sur demande.

ÉTAT DES BIENS MISES EN VENTE

Tous les biens sont vendus tels quels, dans l'état où ils se trouvent au moment de la vente avec leurs imperfections et défauts. Les indications données quant à l'état du lot, la présence d'accidents ou de restaurations sont mentionnées pour faciliter l'examen par l'acquéreur du lot qui reste soumis à son appréciation personnelle ou à celle de son expert. L'absence d'indication d'une restauration ou d'un accident n'implique nullement qu'un bien en soit exempt. De même, la mention de défauts n'implique pas l'absence de tout autre défaut.

Aucune réclamation ne pourra être admise une fois l'adjudication prononcée, une exposition préalable ayant permis aux acquéreurs de se faire une appréciation du lot. Les restaurations d'usage et les réentolages sont considérés comme des mesures conservatoires n'entraînant pas de dépréciation de l'objet.

L'état des cadres n'est pas garanti. L'état de fonctionnement des objets d'horlogerie, leur mécanisme ainsi que les restaurations potentielles ne sont pas garantis. Les révisions et réglages sont à la charge de l'acquéreur. Les pierres et les perles peuvent avoir fait l'objet d'embellissements, pratiques considérées comme usuelles dans le commerce international des pierres et perles et ne sauraient engager la responsabilité de VERSAILLES ENCHÈRES ou son expert en cas d'absence d'indication.

En cas de contestations notamment sur l'authenticité ou l'origine des objets vendus, VERSAILLES ENCHÈRES est tenue par une obligation de moyens. Sa responsabilité éventuelle ne peut être engagée qu'à la condition expresse qu'une faute personnelle et prouvée soit démontrée à son encontre.

INDICATIONS AU CATALOGUE

Les indications mentionnées au catalogue sont établies par VERSAILLES EN- CHÈRES avec toute la diligence requise d'un opérateur de ventes volontaires de biens meubles aux enchères publiques.

Les indications sont établies compte tenu des informations communiquées par le vendeur, des connaissances artistiques, techniques et scientifiques et de la veine généralement admis des experts et spécialistes aux vues des connaissances des artistes et médiateurs.

VERSAILLES ENCHÈRES se réserve le droit d'apporter lors des expositions et pendant la vente des rectificatifs et des précisions quant à la description, l'origine, l'authenticité et l'état de l'objet, soit par le biais d'un affichage soit par une annonce orale.

Les photographies reproduites dans les catalogues et sur les sites de diffusion des ventes ne sont pas à l'échelle (sauf indication contraire). Elles n'ont donc aucune de valeur contractuelle.

De même, les couleurs des œuvres reproduites aux catalogues peuvent faire l'objet de variations dues à l'impression. Elles n'ont donc aucune valeur contractuelle. L'estimation figure à côté de chaque lot dans le catalogue et ne comprend ni les frais à la charge de l'acheteur, ni la TVA. Les estimations sont fournies à titre indicatif et ne peuvent être considérées comme impliquant la certitude que le bien sera vendu au prix estimé. Elles ne sauraient constituer une quelconque garantie.

Le prix de réserve est le prix minimum confidentiel arrêté avec le vendeur au-des- sous duquel le bien ne sera pas vendu. Le prix de réserve ne peut être supérieur à l'estimation basse figurant dans le catalogue ou annoncée publiquement par l'opérateur de ventes volontaires et consignée au procès-verbal. Dans le cas où un bien ne comporterait pas de prix de réserve, la responsabilité de VERSAILLES ENCHÈRES ne saurait être engagée vis-à-vis du vendeur si le prix de vente est inférieur à l'estimation basse publiée au catalogue de vente.

EXPERTS

En vertu de l'article L. 321-29 du Code de Commerce, VERSAILLES ENCHÈRES peut faire appel à des experts afin de l'assister dans la description, l'authentification et l'estimation des biens mis en vente. Ceux-ci seront mentionnés au catalogue et en cas d'intervention après publication du catalogue, une mention sera faite par l'opérateur de ventes aux enchères lors de l'ouverture de la vente.

VERSAILLES ENCHÈRES s'assure que les experts intervenant ont souscrit une assurance couvrant leur responsabilité professionnelle, étant précisé que VER- SAILLES ENCHÈRES est responsable solidairement avec ses experts.

DROITS DE PROPRIÉTÉ INTELLECTUELLE

Aucune garantie n'est donnée quant à savoir si un bien est soumis à un copyright ou un droit d'auteur.

La vente des biens n'emporte en aucun cas cession des droits de propriété intellectuelle, notamment les droits de reproduction et de représentation.

2. LA VENTE:

Le mode usuel pour enchérir consiste à être présent en salle.

ENCHÈRES EN PERSONNE

VERSAILLES ENCHÈRES se réserve le droit de demander à tout acquéreur potentiel de justifier son identité et de fournir ses coordonnées bancaires. Dans le cadre de ventes de prestige, un enregistrement préalable des acquéreurs potentiels pourra être exigé.

Toute personne se portant enchérisseur s'engage à régler personnellement et immédiatement le prix d'adjudication augmenté des frais à la charge de l'acquéreur et de tous impôts et taxes qui pourraient être exigibles.

ENCHÈRES PORTÉES PAR UN MANDAT

L'acquéreur agissant pour le compte d'un tiers devra se faire connaître au préalable des opérateurs de ventes volontaires de VERSAILLES ENCHÈRES en justifiant d'un mandat écrit de la part du mandant indiquant son identité et ses coordonnées bancaires. Le mandataire est solidairement responsable avec le mandant. En cas de contestation de la part du mandant, le mandataire peut être tenu pour seul responsable de l'enchère.

ENCHÈRES PAR ORDRE D'ACHAT

VERSAILLES ENCHÈRES accepte, à titre gracieux et confidentiel, d'exécuter des ordres d'achat qui auront été rédigés au préalable par écrit selon un formulaire prévu à cet effet. Celui-ci devra être retourné 24 heures avant la vente concernée accompagné d'une copie de pièce d'identité et d'un relevé d'identité bancaire. Pour des achats conséquents, il pourra être demandé une lettre accréditive de la Banque ou un dépôt de cautions. Si plusieurs ordres d'achat fixent un prix maximum identique, le premier arrivé aura la préférence. Si des enchères en salle atteignent un prix identique à un ordre d'achat, l'enchère en salle aura la priorité. L'exécution des ordres d'achat étant un service gratuit, il ne pourra en aucune manière engager la responsabilité de VERSAILLES ENCHÈRES en cas d'erreur ou d'omission dans l'exécution des ordres reçus, comme en cas de non-exécution de ceux-ci.

ENCHÈRES PAR TÉLÉPHONE

VERSAILLES ENCHÈRES accepte, à titre gracieux et confidentiel, de recevoir les enchères par téléphone d'un acquéreur potentiel mais ne pourra en aucune manière être tenue responsable en cas de difficulté de liaison téléphonique, d'erreur ou d'omission dans l'exécution des ordres reçus, comme en cas de non-exécution de ceux-ci. VERSAILLES ENCHÈRES se réserve le droit d'enregistrer les communications téléphoniques durant la vente. Les enregistrements seront conservés jusqu'au règlement du prix, sauf contestation.

ENCHÈRES PAR INTERNET

Les amateurs ont également la possibilité d'enchérir en ligne par les sites partenaires qui seront indiqués dans les catalogues ou en se renseignant directement auprès de VERSAILLES ENCHÈRES. Les enchères en ligne sont régies par des sociétés indépendantes de VERSAILLES ENCHÈRES, tout en restant quant aux difficultés de liaison, à la non-exécution des ordres transmis, le poura engager la responsabilité de VERSAILLES ENCHÈRES. Les amateurs inscrits sur les sites afin de suivre la vente en « Live » qui remportent l'enchère d'un bien s'engagent dans les mêmes conditions qu'un enchérisseur en salle à régler au comptant et immédiatement après la vente pour l'intégralité du prix, frais (voir détail rubrique Frais ci-dessous) et taxes, même en cas d'obligation de l'obtention d'une licence d'exportation.

DEROULEMENT DE LA VENTE

L'opérateur de ventes volontaires de VERSAILLES ENCHÈRES dirigera la vente de façon discrétionnaire, en veillant à la liberté des enchères et à l'égalité entre l'ensemble des enchérisseurs tout en respectant les usages établis. Les enchères suivent l'ordre des numéros au catalogue mais l'opérateur de ventes volontaires reste libre de fixer l'ordre de progression des enchères et les enchérisseurs sont tenus de s'y conformer.

Le plus offrant et dernier enchérisseur sera l'adjudicataire. En cas de contestation au moment des adjudications, s'il est établi que deux ou plusieurs enchérisseurs ont simultanément porté une enchère équivalente, soit à haute voix, soit par signe, et réclament en même temps cet objet après le prononcé du mot « adjudgé », ledit objet sera immédiatement remis en vente au prix proposé par les enchérisseurs et tous les amateurs présents pourront concourir à cette deuxième mise en adjudication.

Le vendeur n'est pas autorisé à enchérir directement ou par le biais d'un intermédiaire sur les lots qu'il a mis en vente. Seul l'opérateur de ventes volontaires se réserve le droit de porter des enchères pour le compte du vendeur en cas de prix minimum fixé au préalable, afin d'atteindre ce prix de réserve.

L'opérateur de ventes volontaires assure la police de la vente et peut faire toutes réquisitions pour y maintenir l'ordre ; il se réserve le droit d'interdire l'accès de sa salle des ventes pour justes motifs.

ACCÈS AUX BIENS PENDANT LA VENTE

Par mesure de sécurité, les biens ne seront pas accessibles pendant la vente.

3. APRES LA VENTE

Frais

Les acquéreurs paieront en sus des enchères, les frais suivants : 20,90% HT + TVA (20%) soit 25% TTC sauf pour

- Art contemporain et abstrait : Par lot et par tranche dégressive :

de 1 à 100 000 € : 25 % HT + TVA (20%) soit 30 % TTC

de 100 000 € à 800 000 € : 20 % HT + TVA (20%) soit 24 % TTC

au-delà de 800 000 € : 10 % HT + TVA (20%) soit 12 % TTC

Pour les adjudications en live via les plateformes d'enchères en live, en sus des frais de la Maison de vente: Drouot Digital 1,5% HT - Interenchères: 3%

Pour les lots en importation temporaire d'un pays tiers à l'Union Européenne, indiqués par un astérisque*, il convient d'ajouter aux commissions et taxes indiquées ci-dessus, la TVA à l'import de 5,5 % du prix d'adjudication. En ce qui concerne les bijoux et pierres non montées, les montres, les automobiles, les vins et spiritueux et les multiples il convient d'ajouter aux commissions et taxes indiquées ci-dessus, la TVA à l'import de 20% du prix d'adjudication.

Les taxes (TVA sur commission et TVA à l'import) peuvent être rétrocédées à l'adjudicataire sur présentation des justificatifs d'exportation hors Union Européenne sur présentation dans un délai de 3 mois suivant la vente de la déclaration d'exportation du bien acquis visé par le service des Douanes pour les personnes physiques et dans un délai d'un mois pour les personnes morales. Ce document devra mentionner VERSAILLES ENCHÈRES comme expéditeur et l'acheteur (même nom et adresse indiqués au bordereau d'achat) comme destinataire du bien.

Un adjudicataire de l'Union Européenne justifiant d'un numéro intracommunautaire sera dispensé d'acquitter la TVA sur les commissions sur présentation de ses justificatifs d'enregistrement commercial.

LE PAIEMENT

Le paiement par l'adjudicataire interviendra au comptant immédiatement après la vente, par la virtualité du prix, frais et taxes, même en cas d'obligation de l'obtention d'une licence d'exportation.

L'acquéreur pourra s'acquitter de sa dette par les moyens suivants:

En espèces en euros :

Jusqu'à 1 000 € (adjudication + frais de vente) pour les particuliers ressortissants français

Jusqu'à 15 000 € (adjudication + frais de vente) pour les particuliers ressortissants étrangers sur présentation de leur pièce d'identité

Par chèque bancaire certifié en euros avec présentation obligatoire de deux pièces d'identité en cours de validité. Les chèques tirés sur une banque étrangère non encaissables en France ne sont pas acceptés.

Par virement bancaire en euros sur le compte VERSAILLES ENCHÈRES dont le RIB sera communiqué à l'acquéreur.

Par carte bancaire VISA ou Master Card sur présentation d'un justificatif d'identité. L'identité du porteur de la carte devra être celle de l'acheteur

RETRAIT DES ACHATS

Aucun lot ne sera délivré à l'acquéreur avant acquittement de l'intégralité des sommes dues. En cas de paiement par chèque ou par virement, la délivrance des objets pourra être différée jusqu'à l'encaissement.

L'acheteur ne devient propriétaire du bien adjudgé qu'à compter du règlement intégral et effectif à VERSAILLES ENCHÈRES du prix, des commissions et des frais afférents.

Dès l'adjudication prononcée, les objets adjudgés sont placés sous l'entière responsabilité de l'acquéreur qui devra faire assurer son lot.

Délai d'enlèvement des lots: Les acquéreurs bénéficient d'un magasinage gracieux pendant une durée de 7 jours suivants la vente. Au-delà de ce délai, il sera facturé des frais de magasinage de 10€ HT par jour et par lot. Ce service n'entraîne pas la responsabilité de VERSAILLES ENCHÈRES en cas de dégradation ou vol du bien, le transfert de propriété étant effectif dès l'adjudication prononcée, il conviendra à l'acquéreur d'assurer son bien.

Le mobilier et les objets volumineux seront stockés chez un prestataire extérieur qui facturera directement des frais de garde à l'acquéreur. Il appartient à l'acquéreur de vérifier la conformité de son achat lors de sa remise.

LIVRAISON DES BIENS

VERSAILLES ENCHÈRES ne se charge pas des transports et livraisons des biens acquis ; il convient à l'acquéreur de prendre contact avec le transporteur de son choix qui se chargera de venir emballer et enlever les biens pour le compte de l'acquéreur, celui-ci aura au préalable indiqué le nom du prestataire extérieur choisi par écrit VERSAILLES ENCHÈRES à qui elle devra délivrer le bien.

ENLÈVEMENT DES LOTS NON VENDUS PAR LES VENDEURS

Les lots non vendus doivent être retirés dans les meilleurs délais par le vendeur, au plus tard dans les 15 jours suivant la vente publique. À défaut, les frais de dépôt et de garde des objets inventurés seront supportés par le vendeur, au tarif habituel en pareille matière. VERSAILLES ENCHÈRES ne sera tenu d'aucune garantie à l'égard du vendeur concernant ce dépôt. PRÉEMPTION DE L'ÉTAT FRANÇAIS

L'Etat français dispose d'un droit de préemption sur les œuvres d'art mises en vente publique conformément aux textes en vigueur. L'exercice de ce droit intervient immédiatement après le coup de marteau, le représentant de l'Etat devant manifester de manière orale et audible la volonté de l'Etat de se substituer à l'acquéreur. Cette préemption devra être confirmée dans un délai de quinze jours à compter de la vente. Dans ce cas, l'Etat se substitue au dernier enchérisseur. En cas de non-confirmation par l'Etat de sa préemption, le dernier enchérisseur devient de plein droit adjudicataire du lot. VERSAILLES ENCHÈRES ne pourra être tenu responsable des conditions de la préemption par l'Etat.

EXPORTATION

L'exportation de tout bien de France vers un autre pays et l'importation dans un pays tiers peut être soumise à certaines autorisations (certificats d'exportation, autorisations douanières). Il est de la responsabilité de l'acheteur d'obtenir les autorisations requises.

Le fait qu'une autorisation d'exportation ou d'importation requise soit refusée ou que l'obtention d'une autorisation prenne du retard ne pourra aucunement justifier l'annulation de la vente ni le retard dans le paiement du montant total du.

Un Certificat d'exportation est nécessaire pour le déplacement d'un bien culturel depuis la France vers un autre pays membre. Il est délivré par le service compétent du Ministère de la Culture. Ce certificat pourra être demandé par la Maison de Ventes pour le compte de l'acheteur après la vente.

Pour les biens culturels exportés hors de l'Union Européenne, outre le Certificat d'exportation, une licence d'exportation ainsi qu'une déclaration en Douanes sera nécessaire. Dans ce cas, l'acheteur devra s'assurer les services d'un transitaire afin de solliciter les autorisations requises.

Il est précisé qu'en vertu de l'art. L. 114-1 du Code du Patrimoine, quiconque exporte ou tente d'exporter un bien culturel sans avoir obtenu les autorisations requises est soumis à des sanctions pénales.

Les œuvres d'art sont considérées comme des biens culturels en fonction de critères d'âge et de valeur (décret n° 93-214 du 29 janvier 1993 et règlement CE n°116/2009 du 18 décembre 2009).

Il est conseillé aux acheteurs et aux vendeurs de conserver tout document relatif à l'importation ou l'exportation d'un bien, car pouvant être réclamé à tout moment par les services gouvernementaux.

Espèces protégées et en voie de disparition (convention CITES du 3 mars 1973) Les objets contenant des matières animales comme l'ivoire, les carapaces de tortue, les fanons de baleine, rostrés, etc., indépendamment de l'âge ou de la valeur, requièrent une autorisation spéciale du Ministère de l'Environnement avant de pouvoir quitter le territoire français.

Une autorisation d'exportation ne garantit pas la possibilité d'obtenir une licence d'importation dans un autre pays. Il convient aux acheteurs de vérifier auprès des autorités compétentes de leur pays les conditions d'obtention d'une telle licence et d'en faire la demande.

L'impossibilité d'obtenir une licence d'exportation et/ou d'importation n'entraîne pas l'annulation de la vente et ne justifie aucunement tout retard de paiement des sommes dues.

4. INCIDENTS DE VENTE

Double-enchère

En cas de double-enchère reconnue effective par l'opérateur de ventes volontaires, l'objet sera immédiatement remis en vente à la dernière enchère obtenue. En cas d'enchères tardives par voie électronique au moment du prononcé de l'adjudication, il sera alors donné la préférence à l'adjudicataire présent dans la salle de vente.

Folle enchère

A défaut de paiement par l'adjudicataire après une mise en demeure restée in- fructueuse, le bien est remis en vente à la demande du vendeur sur folle enchère sans le préjudice de dommages et intérêts à devoir par la suite à la société de ventes.

Le vendeur peut également accorder un délai de paiement supplémentaire à l'acquéreur s'il en fait la demande auprès de VERSAILLES ENCHÈRES.

Dans le cadre de la réitération des enchères, VERSAILLES ENCHÈRES se réserve le droit de réclamer à l'adjudicataire défaillant à son choix: le paiement de la différence entre le prix d'adjudication initial et le prix d'adjudication sur réitération des enchères, s'il est inférieur, ainsi que les coûts générés par les nouvelles enchères ; des intérêts au taux légal, le remboursement des coûts supplémentaires engagés par sa défaillance.

VERSAILLES ENCHÈRES se réserve également le droit de procéder à toute compensation avec les sommes dues par l'adjudicataire défaillant ainsi que d'exclure de ses ventes futures tout adjudicataire qui n'aura pas respecté les présentes conditions de vente.

COMPÉTENCE JURIDICTIONNELLE

Les présentes conditions générales de vente, la vente et tout ce qui s'y rapporte sont régies par le droit français. Les vendeurs, les acheteurs ainsi que les mandataires de ceux-ci acceptent que toute action judiciaire relève de la compétence exclusive des tribunaux du ressort de Versailles. Les dispositions des présentes conditions générales sont indépendantes les unes des autres.

Tout bordereau d'adjudication demeuré impayé après VERSAILLES ENCHÈRES ou ayant fait l'objet d'un retard de paiement est susceptible d'inscription au Fichier des restrictions d'accès aux ventes aux enchères (« Fichier TEMIS ») mis en œuvre par la société Commissaires-priseurs Multimédia (CPM), société anonyme à directoire, ayant son siège social sis à (75009) Paris, 37 rue de Châteauaud, immatriculée au registre du commerce et des sociétés de Paris sous le numéro 437 868 425.

Dans le cas où un enchérisseur est inscrit au Fichier TEMIS, VERSAILLES ENCHÈRES pourra conditionner l'accès aux ventes aux enchères qu'elle organise à l'utilisation de moyens de paiement ou garanties spécifiques ou refuser temporairement la participation de l'enchérisseur aux ventes aux enchères pour lesquelles ces garanties ne peuvent être mises en œuvre.



1
KWAN IN assise en position de « vitarka-mudra »,
geste de l'explication de la loi en fonte de fer
Dynastie Ming XVII^e siècle
H. 40 cm
€ 850 - 900



2
MEUBLE COLONNE RELIQUAIRE
en bois polychrome.
Siam XIX^e siècle
H. 91 cm
€ 550 - 600



3
QUATRE ÉLÉMENTS encadrés
en bois sculpté doré.
Siam début XX^e siècle
L. 32 à 49 cm
€ 220 - 240

4
BRÛLE-PARFUM en bronze décoré
de deux dragons, surmonté d'un
aigle.
Japon Meiji XIX^e siècle
H. 115 cm
€ 1 000 - 1 100





5
 AUTEL DES ANCIENS en bois à colonnes.
 Chine XIX^e siècle
 H. 88 cm, L. 80 cm
 € 650 - 700



6
 BUREAU À DEUX TIROIRS en bois.
 Chine XIX^e siècle
 H. 85 cm, L. 97 cm, P. 65 cm
 € 550 - 600



7
 VASE EN TERRE CUITE à décor de buffles.
 Mehrgarh 2 700 av. J.C.
 (rehauts sur toute la polychromie)
 H. 46 cm
 € 450 - 500



8
 BOUDDHA ASSIS en position de « dya-
 na-mudra », geste de méditation, avec der-
 rière la tête une mandorle, sur un socle orné
 d'une roue et d'un buffle en schiste.
 Art du Gandhara I^{er} - V^e siècle
 H. 49 cm
 (restaurations et rebouchages)
 € 1 600 - 1 800



9
TÊTE DE BODHISATTVA en marbre blanc
Gandhara XX^e siècle
H. 29 cm
€ 700 - 750



10
VASE. Copie de bronze archaïque.
Chine XX^e siècle
H. 29 cm
€ 300 - 350

12
VASE ZOOMORPHE à anse. Copie de
bronze archaïque.
Chine XX^e siècle
H. 45 cm
€ 300 - 350



11
BOUTEILLE COUVERTE. Copie de
bronze archaïque.
Chine XX^e siècle
H 48 cm
€ 300 - 350

13
VASE ZOOMORPHE couvert. Copie de
bronze archaïque.
Chine XX^e siècle
H. 45 cm
€ 300 - 350

14
TÊTE DE BOUDDHA émâcié en schiste à
la coiffure en petites boucles couvrant la
protubérance crânienne. De style de l'Art
du Gandhara
(copie XX^e siècle)
H. 25 cm
€ 400 - 500



15
PEINTURE FLORALE sur papier.
Signature Li Bingde.
Chine XVIII^e siècle
Dans la partie supérieure de la peinture se trouve un cachet de
collection de Qianlong.
H. 32 cm, L. 49 cm
€ 600 - 800



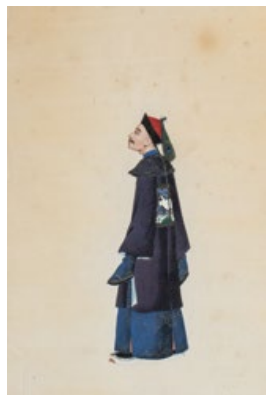
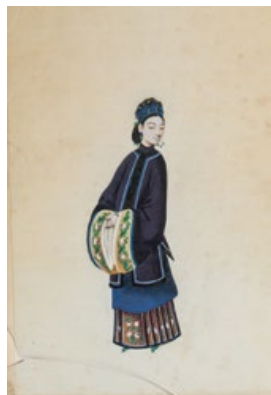
16
PEINTURE FLORALE sur papier.
Chine XVIII^e siècle
H. 32 cm, L. 49 cm
€ 200 - 300





17
DEUX PETITES PEINTURES FLORALES
avec des insectes.
Chine début XX^e siècle
H. 36 cm, L. 32 cm
€ 150 - 200

18
TROIS AQUARELLES SUR PAPIER,
scènes paysannes encadrées.
Inde XX^e siècle
H. 23 cm, L. 19 cm
€ 150 - 200



19
DEUX PEINTURES ENCADRÉES sur
paille de riz, de jeunes femmes.
Chine début XX^e siècle
H. 25 cm, L. 12 cm
€ 150 - 200

20
TOBA SUR SA MULE, en
cuivre cloisonné.
Chine XX^e siècle
H. 58 cm, L. 47 cm
€ 250 - 300



21
JARDINIÈRE en bois laqué.
Chine XX^e siècle
H. 29 cm, L. 39 x 27 cm
€ 60 - 80



22
SEAU en bois laqué
Chine XX^e siècle
H. 38 cm, L. 50 cm
€ 60 - 80



23
« HOKAI » circulaire en bois laqué noir.
Japon Meiji fin XIX^e siècle
H. 42 cm
(État moyen)
€ 180 - 200



24
MOULINET DE GÉOMÈTRE en bois sculpté
d'un lion.
Chine XX^e siècle
L. 19 cm
€ 60 - 80



25
COFFRET en bois laqué à décor de personnages
style Coromandel.
Chine début XX^e siècle
25 x 42 x 26 cm
€ 180 - 200



26
DEUX CAVALIERS en terre cuite vernissée, ambre,
verte et noire.
Chine Dynastie Ming XVII^e siècle
H. 28 cm, L.24 cm
€ 550 - 600



27
PEINTURE AQUARELLÉE, encadrée, aux
cinq servants et un cavalier.
Chine XX^e siècle
H. 50 cm, L. 35.5 cm
€ 160 - 180



28
QUATRE PAGES de livre d'estampes.
(Daimyo Shogun).
Japon fin Meiji XX^e siècle
H. 18 cm, L. 57 cm
€ 100 - 120





29
PEINTURE D'ÉCHASSIERS sur mica doré.
Showa XX^e siècle Japon
H. 34 cm, L. 23,5 cm
€ 70 - 80



30
ESTAMPE POLYCHROME de Kunisada, trois jeunes femmes,
Japon fin Meiji
Format oban.
€ 70 - 80



31
ESTAMPE en noir et blanc, représentant un oiseau au milieu de fleurs.
Japon fin Meiji
Format oban.
€ 70 - 80



32
OISEAUX gravés sur plaque d'aluminium.
Japon XX^e siècle
H. 19 cm, L. 11 cm
€ 180 - 200



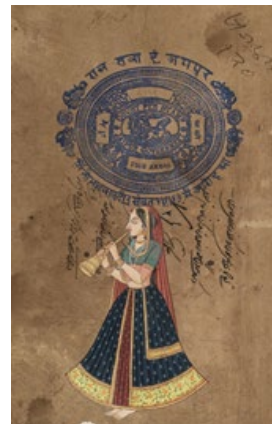
33
GUERRIERS, estampe polychrome.
Japon XX^e siècle
Format oban.
€ 70 - 80



34
ESTAMPE DE TOYOKUNI partie de tryptique.
Japon fin Meiji
Format oban.
€ 70 - 80



35
ESTAMPE DE UTAMARO.
Copie XX^e siècle
Format oban.
€ 50 - 60



36
PEINTURE INDE sur papier taxé Jaipur.
Inde début XX^e siècle
€ 60 - 70



37
 PAIRE DE VISAGES DE
 PAYSANS en corne et
 ivoire sur bois laqué noir.
 Vietnam vers 1940
 H. 33 cm, L. 2,5 cm
 (signature)
 € 260 - 280



38
 PORTRAIT D'UN PAYSAN des
 hauts plateaux peint sur panneau
 laqué noir.
 Vietnam vers 1940
 H. 33,5 cm, L. 25,5 cm
 (signature)
 € 200 - 220

39
 AQUARELLE rue de
 Hanoï.
 Vietnam XX^e siècle
 H. 28 cm, L. 21 cm
 € 80 - 90



40
 DEUX ESTAMPES encadrées de Hiroshige ,les 53 stations de la route du Tokaido ,station 51 Minaki,
 station 48 Seki.
 Japon fin XIX^e siècle
 Format chuban
 € 220 - 250



41
 VASE à décor d'idéogrammes et fleurs.
 Chine Canton XIX^e siècle
 H. 46 cm
 (percé et égrenures)
 € 260 - 280



42
 PETIT BOUDDHA en position de
 prise de la terre à témoin, en bronze
 à patine de fouille (verte)
 Siam XVIII^e siècle
 H. 15,5 cm
 € 290 - 300





43
DEUX BRÛLE-PARFUMS en porcelaine de style
Chine XX^e siècle
H. 15 cm et 14 cm
€ 160 - 180

44
VASE BOUTEILLE en bronze à
décor en relief sur les faces.
Japon XIX^e siècle Meiji
H. 18,5 cm
€ 460 - 480



45
SEAU À EAU avec son
couvreclle en bambou.
Japon début XX^e siècle
H. 33,5 cm
€ 360 - 380

46
VASE en porcelaine à décor
de personnages.
Chine XX^e siècle
H. 23 cm
€ 260 - 280



47
BOITE À ANSE à aliments,
en bois laqué rouge.
Chine XX^e siècle
H. 29 cm
€ 80 - 100



48
PEINTURE CHINOISE
d'un chat.
Chine XX^e siècle
H. 29 cm, L. 23 cm
€ 110 - 120



49
PETIT PANNEAU avec
une geisha en tissu.
Japon XX^e siècle
H. 29 cm, L. 23 cm
€ 50 - 60

50
 DEUX AQUARELLES paysagées
 encadrées.
 Vietnam XX^e siècle
 H. 22,5 cm, L. 29 cm
 € 160 - 180



51
 DEUX ENCRÉS DE CHINE, encadrées, paysages.
 Vietnam XX^e siècle
 € 110 - 120



52
 ESTAMPE DE HIROSHIGE sur papier
 crépon, encadrée.
 Format chuban.
 Japon fin Meiji
 € 70 - 80



53
 ESTAMPE DE HIROSHIGE, encadrée.
 Format chuban.
 Japon fin Meiji
 € 70 - 80



54
 PEINTURE DE DRAGONS, encadrée.
 Indonésie XX^e siècle
 H. 34 cm, L. 24 cm
 € 110 - 120
 (non reproduit)



56
 VESTE SANS MANCHE,
 brodée.
 Chine XX^e siècle
 H. 60 cm, L. 70 cm
 € 110 - 120

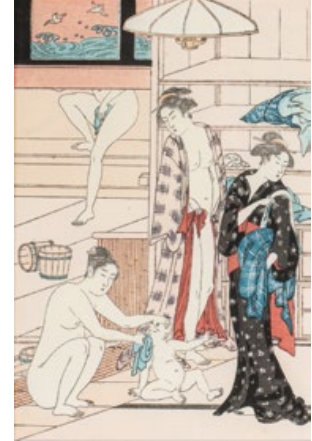
55
 KAKEMONO, peinture de montagne.
 Chine XX^e siècle
 H. 122 cm, L. 22 cm
 (signature)
 € 160 - 180





57
DEUX PEINTURES encadrées du mont Fuji.
Japon XX^e siècle
L. 28 cm, H. 10,5 cm
€ 80 - 90

58
DEUX ESTAMPES.
Format oban.
Japon XX^e siècle
€ 80 - 90



59
PEINTURE ENCADRÉE de montagnes.
Chine XX^e siècle
H. 26 cm, L. 21,5 cm
(signature)
€ 80 - 90



60
ESTAMPE, figurant un paysan.
Japon début XX^e siècle
H. 26,5 cm, L. 19 cm
€ 80 - 90



61
ESTAMPE DE CHIKANOBU, Geisha devant
un aquarium (partie de tryptique).
Format oban.
Japon fin XIX^e siècle
€ 80 - 90



62
DEUX ESTAMPES DE KUNISADA, jeunes
courtisanes, encadrées.
Format oban.
Japon XIX^e siècle
€ 160 - 180



64
COFFRET en bois laqué rouge, avec ses
ferrures.
Chine début XX^e siècle
18 x 43 x 23 cm
€ 110 - 120

63
COFFRET en bois laqué rouge, à trois
 tiroirs, et au décor sculpté en relief.
Chine début XX^e siècle
L. 54 cm
€ 160 - 170



65
PANIER PIQUE-NIQUE en bois laqué noir.
Chine début XX^e siècle
37 x 23 x 35 cm
€ 110 - 120



66
PANIER PIQUE-NIQUE
en bambou tressé laqué
rouge.
Chine début XX^e siècle
56 x 25 x 30 cm
€ 110 - 120

67
COFFRET en bois laqué noir.
Japon début XX^e siècle
15 x 22 cm
€ 90 - 100



68
BOITE RONDE À SUSHI en bois laqué
noir au décor or.
Japon XX^e siècle
Diam. 38 cm
€ 60 - 70

69
CACHE-POT en porcelaine Satsuma,
polychrome et or à décor de personnages.
Japon fin Meiji
H. 16 cm, Diam. 29 cm
(fêles)
€ 200 - 220



70
PLATEAU OVALE à décor paysager en nacre et cuivre.
Vietnam début XX^e siècle
46 x 30,5 cm
€ 110 - 120





71
DEUX BOULIERS en bois.
Japon XX^e siècle
33 x 7 cm et 36 x 7 cm
€ 160 - 170

72
DEUX BOLS en porcelaine
bleu, blanc à décor stylisé.
Chine XIX^e siècle
Diam. 16 et 15,5 cm
€ 200 - 220



73
SUCRIER en porcelaine.
Japon début XX^e siècle
H. 11,5 cm
€ 60 - 70



74
PENDENTIF en jade, sculpté.
Chine fin XIX^e siècle
Diam. 5 cm
€ 80 - 90



75
MANJU en os sculpté de
geisha netsuke rond.
Japon fin XIX^e siècle
Diam. 5,5 cm
€ 130 - 150



76
PLAT ROND en porcelaine à décor
d'armoiries.
Chine Dynastie Qing XVIII^e siècle
€ 200 - 210



77
THÉIÈRE en porcelaine bleu
blanc.
Vietnam début XX^e siècle
H.9 cm, L. 11 cm
€ 110 - 120

78
DEUX NETSUKES en buis, un chien
et un vieillard.
Japon XX^e siècle
H. 6 cm
€ 80 - 90



80
DEUX TABATIÈRES RONDES
en métal.
Népal XX^e siècle
H. 6 cm
€ 80 - 90



79
DEUX BOITES À BÉTEL,
en laiton une ronde
et l'autre rectangulaire
Inde fin XIX^e siècle
H. 5 cm et H. 6 cm x L. 12 cm
€ 80 - 90



81
COUTEAU
Tibet XX^e siècle
L. 21 cm
€ 60 - 70



82
BRACELET en ambre.
Inde XX^e siècle
Diam. 9 cm
€ 80 - 90



83
BOITE RONDE en bambou sculptée de
personnages.
Chine XX^e siècle
H.16 cm, Diam. 13,5 cm
(fêles)
€ 60 - 70



84
BOUDDHA en bois laqué.
Birmanie XIX^e siècle
H. 18,5 cm
€ 70 - 80



85
DEUX BOITES RONDES en bois laqué.
Inde début XX^e siècle
Diam. 18 cm
€ 60 - 70



86
DEUX COUPELLES POLYLOBÉES
en porcelaine à décor polychrome
d'une femme et d'un homme.
Chine début XX^e siècle
L. 21 x 15 cm
€ 200 - 210



87
VASE TUBE en porcelaine.
Chine XX^e siècle
H. 28 cm
€ 90 - 100





88
VASE en bronze.
Japon XX^e siècle
H. 12 cm
€ 70 - 80



89
PAIRE DE VASES GU en bronze.
Japon début XX^e siècle
H. 13 cm
€ 120 - 130

90
POIRE À POWDRE en métal et
incrustations de pierres.
Népal fin XIX^e siècle
H. 17 cm
€ 150 - 160



91
VASE EN BRONZE
à décor d'oiseaux.
Japon début XX^e siècle
H. 18 cm
€ 100 - 120



92
VASE EN BRONZE au criquet.
Japon XX^e siècle
H. 21,5 cm
€ 100 - 120



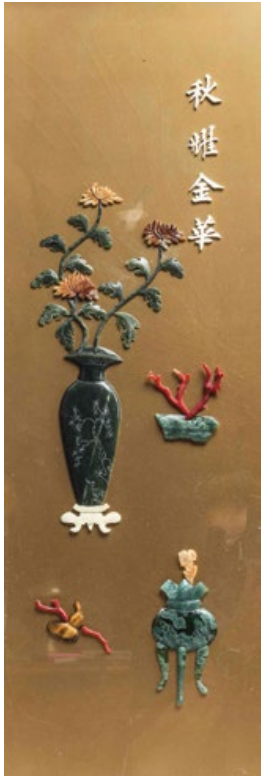
93
TROIS THÉIÈRES en fonte.
Japon XX^e siècle
H. 22/16/13 cm
€ 200 - 220



94
ENCRIER en stéatite teinté.
Chine XX^e siècle
H. 5 cm, Diam. 11 cm
€ 50 - 60

95
HÉRON DEBOUT en bronze
doré sur un socle.
Chine début XX^e siècle
H. 51 cm
€ 220 - 230





98
TABLEAU à décor sculpté
de vases en pierre dure
et corail.
Chine XX^e siècle
H. 77 cm, L. 31,5 cm
€ 200 - 220



102
VASE en porcelaine « Joson ».
Corée XX^e siècle
H. 29,5 cm
€ 300 - 320



97
VASE décor Imari.
Japon fin XIX^e siècle Meiji
H. 30 cm
€ 90 - 100



99
PEINTURE SOUS VERRE à décor de
princesse.
Chine début XX^e siècle
L. 27cm; H. 36 cm
€ 100 - 120



100
POT COUVERT à gingembre
en porcelaine bleu, blanc.
Chine XX^e siècle
H. 26 cm
€ 80 - 100



101
BRODERIE ENCADRÉE à décor
floral.
Chine XX^e siècle
57 x 57 cm
€ 110 - 120



96
CACHE-POT en bronze à décor
d'oiseaux.
Japon début XX^e siècle
H. 26 cm, Diam. 33 cm
€ 260 - 280





103
AQUARELLE encadrée de deux oiseaux sur une
branche fleurie.
Chine XX^e siècle
H. 41 cm, L. 56 cm
€ 160 - 180



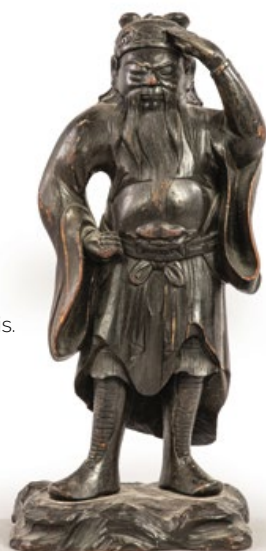
104
PEINTURE sur soie.
Vietnam XX^e siècle
47 x 57 cm
€ 220 - 230



105
PEINTURE ENCADRÉE, de cinq enfants jouant.
Chine XX^e siècle
60 x 60 cm
€ 160 - 180



106
DEUX PLATEAUX carrés sur pieds en bois laqué noir.
Japon Showa XX^e siècle
H. 10 cm, L. 29,5 cm
€ 110 - 120



107
VIEILLARD debout en bois.
Chine début XX^e siècle
H. 33 cm
€ 220 - 230



108
DEUX MASQUES en bois.
Népal XX^e siècle
H. 28 et 30 cm
€ 300 - 330



110

109
BRACELET en jade de Birmanie
Chine XX^e siècle
Diam. 7,2 cm
€ 220 - 240



111

110
BRACELET en jade de Birmanie.
Chine XX^e siècle
Diam. 7,8 cm
€ 220 - 240



112

111
BRACELET en jade chinois vert
et blanc.
Chine XX^e siècle
Diam. 7,7 cm
€ 110 - 120

112
BRACELET en jade chinois vert.
Chine XX^e siècle
Diam. 8 cm
€ 110 - 120



115
HUIT PANNEAUX DE PARAVENT
peints à décor des saisons des
quatre saisons.
Chine XX^e siècle
H. 99 cm, L. 14 cm
€ 500 - 550



114
THÉIÈRE en porcelaine, à décor
de personnages.
Chine fin XIX^e siècle
H. 13 cm
€ 110 - 120



113
POTICHE COUVERTE en porcelaine
Imari.
Japon Meiji XIX^e siècle
H. 21,5 cm
€ 160 - 180



116
CHAUFFE-MAINS en métal.
Chine XIX^e siècle
H. 15 cm, L. 18 cm
€ 120 - 130



118
BRÛLE-PARFUMS en bronze.
Chine XX^e siècle
H. 26 cm
€ 160 - 180



117
PAIRE DE VASES en bronze.
Japon début XX^e siècle
H. 24 cm
€ 160 - 180





119
BOITE CARRÉE en laque noire.
Japon fin XIX^e siècle
H. 30 cm, L. 22 x 22 cm
€ 260 - 280



120
VASE FLACON en porcelaine Imari.
Japon Meiji XIX^e siècle
H. 22 cm
€ 220 - 230



121
HIBACHI en bois et sa cuve en
cuivre.
Japon début XX^e siècle
H. 23 cm, Diam. 34 cm
€ 300 - 320



122
BOITE RECTANGULAIRE en
laque noire à décor peint.
Japon XX^e siècle
H. 6 cm, L. 25 x 6 cm
€ 80 - 90



123
TROIS ASSIETTES en porcelaine
Compagnie des Indes.
Chine XVIII^e siècle
Diam. 22,5 cm (égrenures)
€ 280 - 290



124
DEUX ASSIETTES en porcelaine
compagnie des Indes.
Chine XVIII^e siècle
Diam. 21 cm
€ 120 - 150



125
DEUX ASSIETTES en porcelaine
famille rose Canton.
Chine XIX^e siècle
Diam. 20 cm
€ 120 - 150



126
PLAT ROND en porcelaine à décor de deux
jeunes femmes
Chine XX^e siècle
Diam. 25 cm
€ 120 - 130



127
VASE en porcelaine à décor bleu, blanc.
Chine fin XVIII^e - début XIX^e siècle
H. 20 cm
€ 180 - 200



128
VASE en cuivre au décor floral en émaux
cloisonnés.
Japon XX^e siècle
H. 18 cm
€ 150 - 160

129
QUATRE ASSIETTES en porcelaine à décor
imari.
Japon XIX^e siècle
Diam. 21 cm
€ 150 - 160



130
TROIS ASSIETTES en porcelaine à décor Imari.
Japon XIX^e siècle
Diam. 21 cm
€ 100 - 120



131
PAIRE D'ESTAMPES oban Tate-e de KUNIYASU :
l'acteur SEGAWA KIKUNOJO V, l'acteur ICHIKAWA
MONNOSUKE III, signées KUNIYASU ga, éditeur
UEMURA YOHEI.
Japon vers 1830
(petits trous, encadrées sous verre)
€ 260 - 280



132
ESTAMPE oban Tate-e de KUNISADA :
série "UKIYO MEISHO ONNA ZUE NIHEN"
femme de KYOTO du quartier GION tenant
des tissus, poème et éventail marqué HAE
ICHIHI, signé KUNISADA ga, éditeur ISEYA
RIHEI.
Japon vers 1825
(petits trous, encadrée sous verre)
€ 160 - 180

133
ESTAMPE oban Tate-e de EISEN : femme
assise devant un métier à tisser, un enfant
derrière elle joue avec un crabe, signé EISEN
hitsu, éditeur EZAKIYA KICHIBEI.
Japon vers 1830
(encadrée sous verre)
€ 160 - 180





134
ESTAMPE oban Tate-e de KUNIYOSHI : acteur en KOSEN épouse de GONTA dans "GOBAN TADANOBU YUKI NO NACHIGURO", signé KUNIYOSHI ga.

Japon 1848 (11^{ème} mois)
(encadrée sous verre)
€ 60 - 80



135
ESTAMPE surimono de KUNISADA : portrait de NAKAMURA GYOKUSHI assis et poème, signé KUNISADA ga. Japon ère ANSEI 1860 (2^{ème} mois) (sous verre).

€ 110 - 120



136
ESTAMPE chuban Tate-e de HIROSHIGE II : série "SHOKOKU ROKUJU HAKKEI" N° 11 TOTOMI URA province de TOTOMI vue de la baie avec le FUJI, signé HIROSHIGE ga, éditeur TSUTAYA KICHIZO. Japon 1862

(insolée, encadrée sous verre)
€ 220 - 240



137
ESTAMPE oban Tate-e de UTAMARO : deux femmes et un enfant en promenade devant la SUMIDA, signé UTAMARO hitsu, éditeur YAMAGUCHIYA CHUSUKE.

Japon XIX^{ème} siècle
(taches, encadrée sous verre)
€ 160 - 180



138
ESTAMPE oban Tate-e de UTAMARO : série "SUGATAMI SHICHININ KESHO" la bijin OKITA se maquillant devant un miroir, signé UTAMARO hitsu.

Japon XX^{ème} siècle
(encadrée sous verre)
€ 160 - 180



139
DEUX ESTAMPES oban Tate-e de YOSHITOSHI : série "FUZOKU SANJUNISO"; N°1 URUSASO KANSEI NENKAN SHOJO NO FUZOKU, femme de l'ère KANSEI et chat, signé YOSHITOSHI; + femme agenouillée et fleurs "SHINSEN AZUMA NISHIKI-E".

Japon XX^{ème} siècle
(encadrées sous verre)
€ 60 - 80



140
ESTAMPE oban Tate-e de
SADANOBU III : série "KYO
MAIKO" : N°5 NIHON BUYO,
jeune femme de KYOTO
dansant avec une ombrelle,
signé SADANOBU ga.
Japon vers 1950
(encadrée sous verre)
€ 60 - 80



141
ESTAMPE oban Tate-e de
SADANOBU III : série "KYO
MAIKO" : N°6 TSUZUMI, jeune
femme de KYOTO jouant du
tambourin, signé SADANOBU
ga, éditeur UCHIDA.
Japon vers 1950
(encadrée sous verre)
€ 60 - 80



142
ENCRE SUR PAPIER
d'après XU BEIHONG :
buffle nageant, signa-
ture et deux sceaux,
Chine XX^e siècle
23,7 x 28,8 cm, cadre: 53
x 40 cm
(taches, encadrée sous
verre)
€ 160 - 180



143
GOUACHE SUR TISSU
Personnage buvant et servante
sur la terrasse d'un palais.
Inde fin XIX^e siècle
30,5 x 25 cm
(encadrée sous verre)
€ 40 - 50



144
TABATIÈRE ronde en verre
overlay noir sur fond blanc
à décor de chilongs, anses
en forme de masque et
anneau (bouchon verre
améthyste).
Chine XIX^e siècle
H. 4,8 cm
€ 160 - 180



145
TABATIÈRE rectangulaire
en porcelaine à décor
"famille rose" de LAN CAIHE
avec des fleurs et une
chauve-souris, au revers
femme au jardin (bouchon
verre vert)
Chine XIX^e siècle
H. 5,5 cm
€ 160 - 180



146
TABATIÈRE balustre en porce-
laine à décor "bleu blanc" de
rinseau d'hibiscus (bouchon
aventurine).
Chine XIX^e siècle
H. 8 cm
€ 120 - 130



148
VASE en porcelaine "blanc de
Chine" à décor moulé d'un daim
couché sous les bambous et
couple de pigeons sous un
prunus, masques de lion à
l'épaule.
Chine Dynastie Qing
H. 23 cm
(petits éclats)
€ 320 - 330

147
VASE YANYAN en grès céladon
de LONGQUAN à décor incisé
de pivoines et bambou.
Chine Dynastie Ming
H. 31 cm
€ 700 - 750





149
ASSIETTE en porcelaine à décor
"bleu blanc" de paysage hollandais
"DESHIMA" d'après Frederick VAN
FRYTOM.
Chine Dynastie Qing
Diam. 19,8 cm
€ 260 - 280



150
CARREAU en porcelaine à décor
"bleu blanc" d'un phénix sur un
rocher fleuri, soleil et nuages
Chine XVIII^e siècle
10 x 10 cm
(cadre en bois)
€ 500 - 520

152
BOL en porcelaine céladon à décor
de lotus entouré de panneaux
de poissons, le revers moulé de
vagues
Chine XX^e siècle
Diam 19 cm
€ 110 - 120



151
BOL en porcelaine à décor rouge de fer
de huit poissons voile sur fond incisé de
vagues. Chine marque XIANFENG.
Chine Dynastie Qing
Diam. 10,2 cm
€ 300 - 320



153
VASE BALUSTRE carré cou-
vert en porcelaine à décor
"famille rose" de scènes du
roman XIXIANG JI et treillis
rose, prise du couvercle en
forme de lion doré.
Chine fin Dynastie Qing
H. 28 cm
€ 160 - 180



154
VASE BOUTEILLE en porcelaine à décor
"bleu blanc" de rinceaux de lotus, pétales
au pied, feuilles au col et vagues au bord.
Chine XX^e siècle
H. 41 cm
€ 260 - 280



155
BOL À PUNCH en porcelaine "IMARI" à décor
de branches de fleurs et médaillons, rosace
au centre, treillis au bord.
Japon XIX^e siècle
Diam. 31 cm
€ 120 - 130



156
COUPE en porcelaine "IMARI"
à décor de grenade et de
SHISHI, vagues, poissons et
personnages, marque "FO KI
CHO SHUN".
Japon XIX^e siècle
Diam. 12,7 cm
€ 30 - 40



157
 PAIRE DE BOLS en porcelaine "bleu de HUE" à décor de dragon dans les nuages et carpe, cerclage métal au bord, marque NEIF.
 Chine pour le Vietnam XIX^e siècle
 Diam. 11,8 cm,
 (une fêlure)
 € 320 - 340



158
 BOL en porcelaine "bleu de HUE" à décor de phénix en vol et de rouleaux enrubannés, cerclage métal au bord, marque NEIFU,
 Chine pour le Vietnam XIX^e siècle
 Diam. 12,5 cm
 € 220 - 240



159
 REPOSE-POIGNET en bambou à décor sculpté de pivoines et asters, signé : YUN QIAO SHAN REN (alias DENG WEI), sceaux DEHUANG et KAI.
 Chine époque de l'empereur Qianlong
 (référence : CHRISTIE'S HONG KONG 03/06/2015 lot 2842).
 L. 26,3 cm
 € 500 - 520



160
 BOL COUVERT et sa soucoupe en cuivre émaillé à décor de bouquet de fleurs, pointes de flèche et treillis en bordure.
 Chine fin XVIII^e - début XIX^e siècle
 Diam. 25,8 cm
 (gerces, éclat restauré au couvercle).
 € 320 - 330



161
 CHEVAL SELLÉ en terre cuite à polychromie à l' harnachement décoré de clochettes et aux pans de la selle évasés.
 Chine Dynastie des Wei VI^e siècle
 H. 42 cm, L. 33 cm
 Test de thermoluminescence
 € 2 600 - 2 800





162

JOUEUSE DE POLO en mouvement en terre cuite à traces de polychromie.
Chine Dynastie Tang (618 à 907 ap. J.C)

H. 24 cm, L. 39 cm

Test de thermoluminescence

€ 1 600 - 1 800



163
TÊTE DE BOUDDHA en grès.
Chine Dynastie des Qi du Nord VI^e siècle
H. 24 cm
(éclat au nez)
€ 3 800 - 4 000
Pièce similaire trouvée dans le Shandong





164

STÈLE en grès sculpté d'un Bouddha assis en position de « dyana-mudra », geste de méditation.

Chine Dynastie Tang (618 à 907 ap. J.C.)

H. 30,5 cm, L. 25 cm

€ 1 800 - 2 000



166
 PETITE THÉIÈRE en porcelaine bleu, blanc.
 Corée XX^e siècle
 L. 15 cm
 (couvercle cassé collé)
 € 100 - 120

165
 VERSEUSE en porcelaine blanche
 à décor floral bleu sous couverte.
 Corée XIX^e siècle
 H. 16,5 cm
 (éclat au bec)
 € 420 - 450



167
 DEUX COUPELLES polylobées en porcelaine Krak bleu,
 blanc à décor floral et d'insecte dans des cartouches.
 Chine Dynastie Ming XVII^e siècle
 Diam. 14 cm
 € 420 - 450



168
 DEUX COUPELLES polylobées en porcelaine bleu, blanc
 à décor floral.
 Japon fin XIX^e siècle Meiji
 Diam. 18,5 cm
 € 250 - 280



169
 VASE de forme balustre en porcelaine
 blanche à décor bleu sous couverte de
 fleurs.
 Corée fin XVIII^e - début XIX^e siècle
 H. 12 cm
 € 350 - 380



170
 DEUX SALERONS sur six pieds en porcelaine
 bleu, blanc.
 Corée XIX^e siècle
 H. 6,5 cm
 (accident)
 € 110 - 120



171
 DEUX COUPELLES polylobées en porcelaine
 bleu, blanc à décor.
 Japon XIX^e siècle Meiji
 Diam. 15 cm
 € 260 - 280





172
 DEUX ESTAMPES encadrées de
 Kunisada, jeunes femmes.
 Japon XIX^e siècle
 Format oban
 € 190 - 200



173
 NEUF DOUBLES PAGES D'ALBUM D'ESTAMPES
 encadrées, à décor de fleurs et d'oiseaux
 Japon XIX^e siècle
 Format chuban
 € 550 - 570



174
 BYOBU, PARAVENT à quatre
 panneaux au décor polychrome
 de fleurs blanches et bambous
 sur une base de feuilles d'or.
 Japon Showa début XX^e siècle
 H. 92,5 cm, L 4 x 42 cm
 € 520 - 550



176
DEUX CLOCHETTES en bronze à patine de fouille.
Chine Dynastie Han (206 av. à 220 ap. J.C.)
H. 3 cm
€ 60 - 80



179
SCEAU DE VOYAGE en bronze à patine de fouille.
Chine Dynastie Han (206 av. à 220 ap. J.C.)
H. 3 cm
€ 160 - 180

180
ORNEMENT DE COIFFE figurant une femme en argent
Chine Dynastie Qing XIX^e siècle
H. 4,8 cm
€ 50 - 60



182
UNE ÉPINGLE et UNE DOUBLE-ÉPINGLE en argent.
Chine Dynastie Song XI^e siècle
L. 20 cm et 16,5 cm
€ 120 - 150



175
DEUX PARTIES DE PANNEAUX en albâtre peints au décor de personnages
Chine Dynastie Qing XIX^e siècle
H. 14 x L. 9 cm, H. 10 x L. 16 cm
€ 180 - 200



177
HACHE en bronze au décor d'une gueule de lion.
Perse Luristan 1 000 av. J.C.
L. 10 cm
€ 350 - 400



178
HACHE en bronze à patine de fouille.
Perse Luristan 1 000 av. J.C.
L. 12 cm
€ 150 - 180



181
ONGLE DE CÉRÉMONIE en métal.
Chine Dynastie Qing XIX^e siècle
L. 13,9 cm
€ 80 - 100



183
KWAN IN reliquaire en bois.
Chine Dynastie Qing XIX^e siècle
H. 39,5 cm
€ 400 - 500





184
KWAN IN reliquaire en bois.
Chine Dynastie Qing XIX^e siècle
H. 25 cm
€ 200 - 300



185
POIGNARD « Kindjal » avec son fourreau en
argent damasquiné.
Caucase XIX^e siècle
L. 33 cm
€ 120 - 150



186
BITONG porte pinceaux en bambou à patine
rouge sculpté de personnages dans deux car-
touches entourés de chauves-souris .
Chine Dynastie Qing XIX^e siècle
H. 27 cm
€ 600 - 700



187
BUFFLE en terre cuite, vallée de
l'Indus.
Nindowari 300 av. J.C.
L. 7 cm
€ 200 - 250



188
VASE en terre cuite grise, vallée de
l'Indus.
Mehrgarh 2 700 av. J.C
H. 18 cm
€ 120 - 150



189
VASE en terre cuite grise, vallée
de l'Indus.
Mehrgarh 2 700 av. J.C
H. 9,5 cm
€ 120 - 150



190
CALICE en terre cuite grise,
vallée de l'Indus.
Mehrgarh 2 700 av. J.C
H. 11 cm
€ 120 - 150



191
CALICE en terre cuite grise, vallée de
l'indus
Mehrgarh 2 700 av. J.C
H. 11 cm
€ 120 - 150



192
 BYOBU, paravent à six panneaux au décor floral polychrome et de faisans au bord d'une rivière sur sur fond or.
 Japon Edo XVII^e siècle
 H. 171 cm, L. 64 cm x 6
 (déchirure)
 € 1 200 - 1 400

Achat Compagnie de la Chine et des Indes, Paris le 12/04/1978



193
 COFFRE CORÉEN en bois ouvrant avec un abattant et ferrures.
 Corée fin XVIII^e siècle
 H. 66 cm L. 90 x 43 cm
 € 600 - 700

Achat compagnie de la Chine et des Indes Paris le 11/12/1979



194
 CERVIDÉ en bronze.
 Siam XX^e siècle
 H. 81 cm, L. 71 cm
 € 200 - 250



195
 CONSOLE en bois de fer.
 Chine Dynastie Qing fin XVIII^e siècle
 H. 84,5 cm, L. 93,5 x 46,5 cm
 € 400 - 500

Achat Perret -Vibert Paris Le 10/05/1978



196
 TANSU deux coffres superposés à deux tiroirs.
 Japon Meiji XIX^e siècle
 H. 102 cm, L. 94 x 42 cm
 € 350 - 400

Achat Perret -Vibert Paris Le 19/04/1978





197
TORSE de « Surasundari » Apsara déhanchée, ornée de bijoux, en grès.
Inde XII^e siècle
H. 64 cm
€ 9 700 - 9 900
Collection particulière française fin des années 90

198
 COUPELLE polylobée gravée sur piédouche en
 métal argentifère.
 Chine fin XIX^e - début XX^e siècle
 H. 6 cm, Diam. 8,5 cm
 € 350 - 400



199
 FAT LADY debout légèrement déhanchée en terre
 cuite polychrome.
 Chine Dynastie Tang (618 à 907 ap. J.C.)
 H. 59 cm
 Test de thermoluminescence
 € 2 000 - 2 200



200
 PARURE encadrée. Deux paires de boucles d'oreille
 et un collier en métal argenté.
 Chine Miao XX^e siècle
 € 120 - 150





201
DEUX DOUBLES COLONNES en grès.
Inde fin XVIII^e - début XIX^e siècle
H. 165 cm
€ 1 500 - 1 800



202
FENÊTRE formée de huit pièces en grès.
Inde Rajasthan fin XVIII^e - début XIX^e siècle
180 x 86 x 10 cm
€ 1 600 - 1 800



204
MIROIR en bronze à patine de fouille.
Chine Dynastie Tang (618 à 907 ap. J.C.)
Diam. 13 cm
€ 200 - 250



203
DEUX LANTERNES en bois Huang Huali.
Chine XX^e siècle
H. 49 cm, Diam. 47 cm
€ 1 800 - 2 000



205
PETITE LAMPE en bronze.
Inde XX^e siècle
L. 14 cm
€ 60 - 80



206
TROIS ÉPINGLES en argent
bas titre.
Chine Miao XX^e siècle
H. 11,5 - 12 - 16 cm
€ 200 - 250

207
TROIS PARURES encadrées,
un collier en métal argenté.
Chine Miao XX^e siècle
€ 200 - 250



208
TORSE DE « Surasundari »
Apsara déhanchée, ornée de
bijoux, en grès rose de style.
Inde début XX^e siècle
H. 62 cm
€ 2 800 - 3 000



209
BOITE RONDE en laque de cinabre rouge sculptée
de pivoines, l'intérieur en laque noire.
Chine XVIII^e siècle
H. 4 cm, Diam. 7 cm
(petits éclats)
€ 2 000 - 2 100



210
EPINGLE DE COIFFE en métal
argenté recouvert de plumes de
martin pêcheur.
Chine Dynastie Qing XIX^e siècle
H. 15 cm
€ 380 - 400





211
POIRE À POWDRE dans une
calebasse décoré d'ornements
en argent.
Chine début XX^e siècle
H. 16 cm
€ 100 - 120



212
QUATRE LETTRES CHINOISES
en laiton.
Chine XX^e siècle
H. 12 cm
€ 150 - 160



213
TAMBOURIN « DAMARU ».
Tibet début XX^e siècle
Diam. 19 cm
€ 160 - 180



214
COURONNE en papier cartonné ornée de huit
Bouddha dans des positions différentes.
Népal début XX^e siècle
H. 14,5 cm
€ 160 - 180

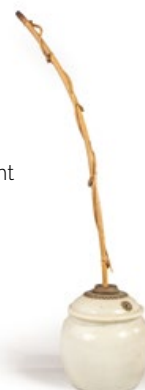


215
BALANCE À OPIUM, dans un étui en bois
sculpté.
Chine début XX^e siècle
L. 18,5 cm
€ 120 - 150



216
TROIS « TCHATCHA » reliquaire en terre
cuite, deux ornés d'un bouddha.
Birmanie début XX^e siècle
H. 7 à 17 cm
€ 250 - 280

217
PIPE À EAU en porcelaine beige dont
la pipe est en bambou.
Chine début XX^e siècle
H. 11 cm
€ 160 - 180



218
BOITE RONDE en bambou tressé.
Chine XX^e siècle
Diam. 15 cm
€ 90 - 100

219
ENSEMBLE DE SIX BOUDDHAS en
bois sculpté.
Birmanie fin XIX^e siècle
H. 10 à 25,5 cm
€ 550 - 600



220
TROIS SUJETS en bois laqué rouge et or.
Vietnam début XX^e siècle
H. 20 cm
€ 220 - 250



221
QUATRE ORNEMENTS D'ENCADREMENT DE
LIT en bois laqué rouge et or.
Chine XIX^e siècle
H. 14 à 19 cm
€ 160 - 180

222
PIPE en métal
Chine XX^e siècle
L. 54 cm
€ 80 - 90



224
COUPE-PAPIER en ivoire à décor
d'échassiers en laque noire et d'or, dont le
manche est en bois de cervidé.
Japon fin Meiji
L. 38,5 cm
€ 150 - 180



225
ÉPÉE dans son fourreau en
bois avec manche en ivoire.
Indonésie début XX^e siècle
L. 47,5 cm
€ 180 - 200



223
SEPT BILLETS
Vietnam XX^e siècle
L. 12,5 x 20,5 et 15,5x 7,5 cm
€ 80 - 90



226
POIGNARD avec son fourreau en
cuir, son manche en ivoire.
Inde début XX^e siècle
L. 35,5 cm
€ 150 - 160





227
PIPE À OPIUM en bambou et embouts en jade avec son fourneau en terre cuite posé sur une base au décor en métal.
Chine début XX^e siècle
L. 58,5 cm
On y joint un socle en plexiglas
€ 380 - 400



228
PIPE À OPIUM en ivoire gravé de figures, avec son fourneau en terre cuite posé sur une base en laiton.
Chine début XX^e siècle
L. 50 cm
€ 380 - 400



229
PIPE À OPIUM en ivoire, avec son fourneau en terre cuite posé sur une base en métal.
Chine début XX^e siècle
L. 60 cm
€ 380 - 400

231
CONQUE en terre cuite.
Népal XX^e siècle
L. 22 cm
€ 120 - 130



230
RELIQUAIRE BOUDDHISTE de voyage en métal.
Népal début XX^e siècle
L. 8,5 x 7,5 cm
€ 130 - 140



232
CONQUE TROMPETTE, coquillage.
Asie XX^e siècle
L. 29 cm
€ 160 - 180



233
CONQUE COQUILLAGE au décor en métal.
Népal XX^e siècle
L. 19,5 cm
€ 150 - 160



234
DEUX BRACELETS de lutteur siamois.
Siam XX^e siècle
Diam. 12 cm
€ 80 - 90

235
DEUX BOITES À BÉTEL, en bois en forme de champignon.
Indonésie XX^e siècle
H. 15 et 12 cm
€ 90 - 100



236
CLOCHE DE CÉRÉMONIE en métal « Manta » surmontée d'une demi Vajra.
Népal XX^e siècle
H. 19 cm
€ 120 - 140





238
BALANCE À OPIUM, dans un étui en bois.
Chine début XX^e siècle
L. 35 cm
€ 120 - 150

237
NOIX SCULPTÉE
d'un décor érotique.
Chine XX^e siècle
L. 4 cm
€ 80 - 90



240
« SHOTO » poignard en bois sculpté en forme
de poisson.
Japon début XX^e siècle
L. 45,5 cm
€ 220 - 240

241
« SHOTO » poignard en bois sculpté en forme
de bambou.
Japon début XX^e siècle
L. 45 cm
€ 220 - 240



239
PAIRE DE BOUGEOIRS
en bois laqué.
Siam XX^e siècle
H. 51,5 cm
€ 180 - 200



242
POIRE À POUDRE en ivoire.
Chine début XX^e siècle
L. 24,5 cm
€ 150 - 160



243
DEUX PENDENTIFS, un gros
cauri ,l'autre en poids recouvert de
tresses
Birmanie début XX^e siècle
L. 8 et 6,5 cm
€ 80 - 90



244
GONG en métal.
Birmanie XX^e siècle
Diam. 41,5 cm
€ 200 - 220



245
MORTIER À MÉDICAMENTS et
son rouleau en pierre, sur un
socle en bois.
Cambodge XX^e siècle
L. 22 cm
€ 200 - 220



246
MORTIER À MÉDICAMENTS et
son rouleau en pierre.
Birmanie XX^e siècle
L. 27 cm
€ 200 - 220





247
ENSEMBLE DE 23 BOITES en bois et 4 petits vases en laque et
2 boîtes en forme de stupa.
Birmanie XX^e siècle
Diam. 2 à 10 cm
€ 400 - 450



249
SIX BOITES À BÉTEL en bois et bam-
bou certaines gravées.
Indonésie XX^e siècle
H. 8 à 16 cm
€ 220 - 220

248
BOUDDHA en bois laqué noir
et or.
Birmanie XX^e siècle
H. 12 cm
€ 100 - 110



250
QUATRE AQUARELLES,
paysages encadrées.
Chine XX^e siècle
H. 26,5 cm x 32,5 cm
et H. 32,5 x 43,5 cm
€ 500 - 550



251
BOITE RELIQUAIRE sur piédouche en
laque rouge et or.
Birmanie XX^e siècle
H. 53 cm
€ 320 - 350



252
CLOCHE D'ÉLÉPHANT
en bronze.
Siam XX^e siècle
H. 9 cm
€ 100 - 120



253
TARA ASSISE en bronze doré, avec des inclusions de turquoises, en position de « vitarka-mudra »
de l'argumentation.
Art Sino-Tibétain XVIII^e siècle
H. 20,5 cm
€ 5 200 - 5 400





254

STATUE DE VAJRAPANI en bronze doré. Représenté debout en position menaçante d'alidhasana sur une base lotiforme, le bras droit levé tenant un vajra, le visage menaçant, les cheveux dressés en flammes, base scellée.

Tibet XIX^e siècle

H. 27 cm

(reprise de la dorure)

€ 2 600 - 3 000



255
STATUE DE MANJUSHRI, le Bodhisattva de la Sagesse
et l'un des membres les plus importants du panthéon
bouddhiste. Il est représenté assis sur un socle lotiforme,
tenant une épée de la main droite au-dessus de la tête.
Tibet fin XVIII^e - début XIX^e siècle
H. 11 cm
€ 500 - 600



256
TARA en bronze assise.
Népal début XX^e siècle
H. 11,5 cm
€ 1 300 - 1 500



257
TARA VERTE en bronze reposant sur un socle lotiforme et tenant une fleur
de lotus dans la main gauche. Incrustations de turquoises (manques).
Tibet XVIII^e siècle
H. 30 cm
€ 2 600 - 2 800



258
DEUX TARA assises côte à côte en bronze doré, l'une en position de Adi
buddha vajradhara, l'autre en position de l'argumentation.
Népal XVIII^e siècle
H. 20,5 cm, L. 19 cm
€ 3 600 - 3 800





259
GRANDE TARA debout avec sa mandorle,
en bronze doré.
Tibet XVIII^e siècle
H. 34,5 cm
€ 3 800 - 3 900

260
PIERRE DE PROTECTION, en grès,
sculptée d'un idéogramme
Chine fin XIX^e siècle
H. 26 cm, L. 38 cm
€ 400 - 500





261
BOUDDHA DOCTEUR tenant un vase en bronze sur un socle
aux chiens de foo en cuivre repoussé.
Népal XVIII^e siècle
H. 40 cm
€ 7 800 - 8 000





262

MAGNIFIQUE PARAVENT BYOBU à 2 panneaux peints de subtile bambous et de rochers sur un fond de feuilles d'argent oxydées. A gauche l'inscription d'un poème Zekku du poète chinois Yang Zai.

(1271- 1323) titré : «Shan shang zhu (bambou (peint) sur un éventail).

Japon Showa, 1938

H. 174,5 cm, L. 173 cm, (2 x 86,5 cm),

€ 1 200 - 1 400



263

ANCIEN BYOBU à 6 panneaux avec 6 peintures polychromes d'oiseaux de proie (Taka), de fleurs et de plantes de printemps : pin - chrysanthème (kiku) - cerisier en fleur (sakura) - iris (hanashobu) - narcisses (suisen) - abricot (ume). Les 6 panneaux sont scellés.

Japon Edo début XIX^e siècle

H. 175,5. L. 381 cm

€ 1 100 - 1 200



264

ARMURE DE LA PÉRIODE MOMOYAMA (1573- 1603) avec UN KABUTO DU DÉBUT DE LA PÉRIODE EDO (1603- 1868) laqué noir avec des cordons bleu foncé et une cuirasse en deux parties (kuro'urushinuri kon'ito nimaïdo tosei gosoku).

Un casque zunari-kabuto avec trois protège-cou (shikoro) et à l'avant un grand croissant de lune maedate. Un masque facial noir couvrant la mâchoire et le menton (tsubakurobo) d'où pend un gorget à cinq pièces (nodowa). Les épaules sont protégées par un sode de six pièces et les bras par une cotte de maille japonaise et des pièces de gourde dorées sur un brocart de couleur crème à motifs de rinceaux floraux (fukubekote). L'avant du kabuto présente quelques manques de laque. Cuirasse en deux parties avec des plaques itazane horizontales lacées verticalement avec des cordons verts (nimaïdo). Sous la cuirasse pend une jupe kusazuri dorée en six parties et cinq pièces. Les haidate qui protègent le haut des jambes sont en cotte de mailles japonaise et en bandes métalliques verticales dorées sur un brocart de couleur similaire. Les suneate qui protègent la partie inférieure des jambes présentent des pièces métalliques verticales dorées (shinosuneate). À l'arrière de la cuirasse se trouvent des crochets pour une hampe de drapeau (sashimono). Dans une boîte pour une armure décorée du cimier de fleurs et de feuilles d'abricot de Nabeshima (hanagyoyo mon) en makie-laque d'or.

Le fief de Nabeshima était situé dans l'actuelle province de Saga, à Kyushu. Momoyama.

Le casque est du début Edo avec une date ultérieure maedate.

Complet avec un casque eboshinari-kabuto en cuir marron avec une capuche noire (kurozukin) décorée en blanc avec le cimier de fleurs et de feuilles d'abricot (hanagyoyo mon) du fief de Nabeshima (Kyushu) sur une robe violette. Dans une boîte décorée de l'écusson de Nabeshima en makie-laque d'or.

H. 77 cm, Casque H. 36,5 cm

€ 9 700 - 9 900





265

IMPORTANT KABUTO suji bachi de 62 plaques, avec grand fukikaeshi et quatre protège-nuques (shikoro) laqués avec cordons alignés violets foncés. Au dos, un gland de soie vert clair. Avec une fixation supérieure (tehen-no-kanamono), exécutée avec des motifs floraux. Il possède une impressionnante décoration de la pièce avant (maedate) en forme de grande feuille de chêne japonais, décorée à la feuille d'or vieillie.

Japon Edo

L. 40 cm, H. 29 cm

€ 4 200 - 4 500

266

ENSEMBLE DE RÉCIPIENTS ALIMENTAIRES pour la fête des fleurs (hanami bento) avec un tiroir et deux grandes boîtes et une boîte à deux pièces.

Laqué noir, largement décoré d'un motif géométrique de fleurs maki-e en or.

Japon Showa

36,2 x 17,9 x 32,3 cm

€ 600 - 700



267

CHAPEAU PLIABLE DE SAMOURAÏ (jingasa), avec un écusson familial (mon) très inhabituel. A l'extérieur noir avec deux bandes laquées or et de chaque côté du jingasa un écusson rond avec des feuilles. L'intérieur est laqué rouge.

Japon Meiji

L. 24 x 53,5 x 30 cm

€ 450 - 500

268

KAKEMONONO représentant un portrait peint de Daruma porte-bonheur.

Japon Showa

H. 188 cm, L. 65,5 cm

€ 200 - 220





269
REPRÉSENTATION EN BRONZE D'UN SHISHI-LION, avec une queue détachable. (chien mythique et intimidant symbolisant la prospérité, la réussite et la garde des enfants.
Japon Showa
H. 37 cm, L. 41 cm, P. 20 cm.
€ 1 400 - 1 500



270
PANIER IKEBANA avec une haute anse en boucle créée à partir de trois tiges de bambou enchevêtrées. Attaché à une base circulaire finement tressée.
Japon Showa
42 x 35 x 35 cm
€ 220 - 250



269 bis
PANIER IKEBANA, exécuté avec du bambou tressé serré de bandes et de branches. Avec une poignée robuste faite de deux branches entrelacées.
Japon Showa
56 x 35 x 33 cm
€ 750 - 800



271
PANIER IKEBANA en bambou brun clair avec anses latérales (similaire à Suzuki Gyokushōsai (1872- 1936)). Le panier présente un motif de tissage croisé serré et une belle patine. Le panier a sa boîte de transport (Tomobako) avec la signature de l'artiste. Signé en bas : Gyokushōsai saku.
Japon Showa
36 x 36 x 36 cm.
€ 500 - 550



272
HIBACHI en bois avec trois tiroirs sur le côté, sa cuve en cuivre sa théière et son support en fer.
Japon Showa
H. 33 cm, L. 69,5 x 37,5cm
€ 500 - 550



273
PEINTURE À L'HUILE de deux Maiko (apprenties Geisha), sur un écran à deux panneaux (Byobu)
par Tadao Morishima (1908- 1972)
Japon Showa
H. 176,5 cm, L. 2 x 72,5 cm
€ 1 800 - 1 900





274

JINGASA/KABUTO en métal en état original. Intérieur et extérieur laqués noir avec à l'extérieur deux cercles laqués or superposés. À l'intérieur, quatre pièces en métal destinées à attacher des ficelles de coton pour maintenir le jingasa fixé.

Japon Showa
H. 174 cm, L. 62 cm
€ 400 - 450



275

BYOBU floral à six panneaux.

Japon Meiji-Taisho

H. 174 cm, L. 62 cm x 6

€ 2 100 - 2 200

276
 DEUX BOUILLOIRES À SAKÉ en fonte
 dans sa boîte d'origine.
 Japon Meiji
 H. 16,5 cm, L. 16,5cm
 € 380 - 400



277
 VASE en bronze.
 Japon Showa
 H. 16 cm
 € 200 - 220



278
 VASE en bronze de Hasegawa
 Hassen (1901- 1994).
 Japon Showa
 H. 17,5cm
 € 200 - 220



279
 VASE en bronze de Hasegawa
 Hassen (1901- 1994).
 Japon Showa
 H. 17 cm
 € 200 - 220



280
 VASE en bronze de Hasegawa
 Hassen (1901- 1994).
 Japon Showa
 H. 16 cm
 € 200 - 220



281
 VASE en bronze de Hasegawa
 Hassen (1901- 1994).
 Japon Showa
 H. 15,5 cm
 € 200 - 220



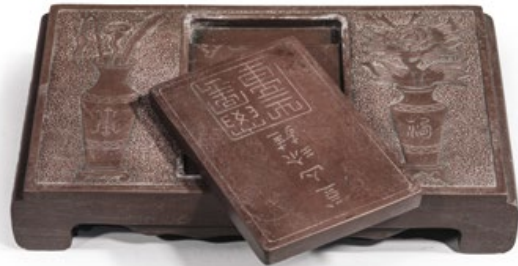


282
VASE en bronze de Hasegawa Hassen (1901- 1994).
Japon Showa
H. 15cm
€ 200 - 220



283
VASE en bronze de Hasegawa Hassen (1901- 1994).
Japon Showa
H. 16,5 cm
€ 200 - 220

284
PIERRE de couleur rouge, brune à encre avec un couvercle décoré d'une sculpture de vases dont l'un contient divers ustensiles comme un sceptre en forme de champignon lingzhy, une plume d'oiseau et un pinceau de calligraphie. L'autre vase contient une grande fleur de pivoine. Marque du bas : Guangxu 10 (1884). La pierre est d'origine japonaise, fabriquée dans le style chinois.
La pierre a une couleur rouge/brune.
Japon Showa
26,5 x 15 cm
€ 200 - 220



285
DEUX HIBACHIS identiques en bois avec des feuilles d'or et des touches de maki-e. Une belle fleur de Tsubaki (camélia) est laquée à la feuille d'or sur la face avant des deux hibachis. Le Tsubaki pousse derrière un rocher qui a été laqué à l'aide de la technique maki-e. Au dos, deux papillons volant. L'intérieur des hibachis est en laiton.
Japon Showa
H. 20 cm, Diam. 27 cm
€ 300 - 400

286
DEUX « SHITABANGA ABUMI »,
étriers de samouraï ,en fer gravés de fleurs .
Japon Edo
H. 25,5 cm, L. 27,5 cm
€ 1 200 - 1 400



287

GRAND VASE KUTANI en forme de sablier par Matsumoto Saiichi. Le vase a une base jaune ocre avec des éclats d'or à certains endroits et un motif de gouttes marron sur toute la surface. Signé en bas par l'artiste. Incluant la boîte de transport en bois tomobako originale signée et scellée.

Biographie du potier : Matsumoto Saiichi (aussi appelé Saichi) est né en 1930 (bien que l'année 1920 soit également mentionnée par erreur). Il est issu d'une célèbre famille de potiers, son père Sahei et son grand-père Sataro étaient des potiers réputés de Kutani. Il est diplômé de l'Institut d'art de Kanazawa et a ensuite étudié quelque temps à l'Institut national de recherche sur la céramique de Kyoto. Son travail a été accepté pour la première fois à Nitten en 1952, et le gouvernement de Tokyo a acheté cette pièce. Il a reçu le grand prix de Nitten en 1985 et 1988. Il a exposé et remporté des prix lors des expositions Asahi Toge Ten Ceramic Exhibition, Kofukai-ten et Kutani Dento Togeï. Ses œuvres font partie des collections du British Museum et du musée d'art préfectoral d'Ishikawa, entre autres. Dans sa boîte originale signée.

Japon Showa

34,4 x 10 x 10 cm

€ 200 - 220



288

INRO À QUATRE CASES : Hiroyuki et décoré d'un motif des Sept Sages du Sillon des Bambous en makie-laque or et argent en relief avec un peu de rouge. Avec une perle ojime noire et un netsuke représentant un netsuke en bois de buis d'un rat assis sur une cloche bouddhiste, signé : Jūgyoku. Dans une boîte.

Japon Meiji

18 x 68 x 78 mm

€ 2 600 - 2 800



289
HIBACHI en bois au décor de branches fleuries
en laque or et noir et incrusté de nacre.
Japon Showa
H. 24 cm, Diam. 43 cm
€ 650 - 700

290
INRO À CINQ CASES laqué à la feuille d'or au décor en relief de deux grues (tsuru) sur un côté, et trois grues sur l'autre. L'intérieur est laqué avec la technique du najji gold-sprinkled. Le netsuke en bois en forme de deux choux. Avec une petite perle ojime décorée d'un motif de feuille.
Japon Meiji
Inro : H. 8,2 cm, L. 5,8 cm, P. 1,9 cm
Netsuke : H. 33 mm, L. 45 mm, D. 24 mm
€ 1 800 - 2 000



291
INRO À CINQ CASES au décor d'un panier fleuri « Ikebana » en laque d'or et noir.
Japon Meiji
H. 8,5 cm
€ 1 600 - 1 800

292

BOÎTE À ENCENS (Kogo en japonais) en laque rouge/brune avec une décoration d'éventails japonais en laque maki-e dorée sur le couvercle. Il s'agit d'un mélange d'éventails ouverts et semi-ouverts représentant différents types d'arbres japonais tels que des cerisiers en fleurs, des pins et des pruniers en fleurs. L'intérieur de la boîte est laqué noir et les bords de la boîte et du couvercle sont en argent.

Japon Showa
20 × 73 × 73 mm
€ 220 - 250



293

BOÎTE À ENCENS plate hexagonale «Kogo» décorée de raden (nacre) incrusté. Le couvercle du Kogo représente deux enfants jouant dehors, et les côtés sont décorés de fleurs et de formes variées (diamant et ovale). L'intérieur de la boîte est laqué en rouge. Dans sa boîte en bois de transport tomobako avec signature et sceau Eihō 栄峰 Eiō.

Japon Shōwa
H : 23 mm, Longueur 75 mm, Largeur 65 mm
€ 180 - 200

294

LANTERNE DE TEMPLE hexagonale en laiton. Avec un motif de feuilles de lotus sur le haut de la lanterne, les feuilles de lotus sont décorées sur la face inférieure d'un motif floral.

Le centre est décoré d'un motif floral et les deux portes s'ouvrent avec le papier de riz d'origine derrière les panneaux ajourés. La lanterne repose sur des pieds.

Japon Showa
40 × 31 × 31 cm
€ 240 - 250

(Faculté de réunion avec le lot n°295)



294



295

295

LANTERNE DE TEMPLE hexagonale en laiton. Avec un motif de feuilles de lotus sur le haut de la lanterne, les feuilles de lotus sont décorées sur la face inférieure d'un motif floral.

Le centre est décoré d'un motif floral et les deux portes s'ouvrent avec le papier de riz d'origine derrière les panneaux ajourés. La lanterne repose sur des pieds.

Japon Showa
40 × 31 × 31 cm
€ 240 - 250





296

ENSEMBLE JŪBAKO en laque noire comprenant cinq plateaux, deux couvercles et un piédestal, décoré des feuilles d'un bashō-banana en makie-laque argentée et dorée, avec leurs boîtes de transport en laque noire. Au Japon et en Asie, l'image du bananier, ses feuilles frêles dans le vent, son tronc aqueux, est une métaphore du corps humain.

Japon Meiji

49 × 24,5 × 24,5 cm

€ 2 000 - 2 200

297

MASQUE NÔ KO-OMOTE représentant une jeune femme aux fossettes sur les joues - Avec des «cheveux» joliment détaillés. Au dos, un papier avec la signature du fabricant.

Avec sa housse de transport en brocart doré.

Japon Showa

20.4 x 13.7 x 7 cm

€ 650 - 700



298

PEINTURE BOUDDHISTE polychrome Nehan sur soie présentée sous forme de rouleau suspendu (kakejiku) représentant la mort du Bouddha Sakyamuni (Nehan) en présence de dieux et d'animaux. La peinture est montée sur un brocart brun doré et or à motifs floraux. Brocart rouge-or sur le haut et le bas du tableau. Les extrémités du rouleau sont en cuivre avec des motifs floraux gravés, habituels pour les kakejiku à thème bouddhique.

Période Edo tardive

H. 210 cm, L. 98,5 cm

€ 1 900 - 2 000





299
 PORTE-FLÈCHES complet avec 8 flèches en bambou.
 La longueur moyenne des flèches est d'environ 95 cm.
 Le porte-flèche, y compris son couvercle amovible,
 mesure 99 cm.
 Période Meiji
 € 300 - 320



300
 BOÎTE À PIQUE-NIQUE BENTO en forme
 de maison au décor de « mons » et ferrures
 finements gravées.
 Fin période Edo
 H. 42,5 cm, L. 43 cm, P. 26,5 cm
 (Éclats)
 € 650 - 700



301
 VASE carré en bronze signé par Shugo (c'est-à-dire :
 Gosho Takeaki).
 Dans sa boîte signée
 Période Showa (1926-1989)
 H. 25 cm, Diam. 21,5 cm
 € 650 - 700



302
 VASE en bronze de couleur vert-brun et rouge-brun, à surface
 semi lisse. Dans le style de l'atelier très connu de Gasen.
 Japon Showa
 30 x 16 x 16 cm
 € 650 - 700



303
 THANGKA tibétaine-bouddhiste polychrome représentant les Dix Tout-Puissants ésotériques, le mantra de Kalacakra, un monogramme composé de l'écriture tibétaine lentsa. Au centre, un grand signe des Dix tout-puissants, entouré de nombreux signes des Dix tout-puissants de petite taille. Monté avec une bordure de brocart chinois avec l'image en miroir du caractère shou (longue vie).
 Tibet XX^e siècle
 H. 127,5 cm, L. 86,5 cm
 € 250 - 300

304
 PAIRE DE BÔÎTES HOKAI
 laquées de forme carrée (avec coins aplatis) avec ferrures d'origine.
 Japon fin Meiji
 H. 23 cm
 € 750 - 800



305
 JEUNE MOINE en bois sur une base ovale à l'expression pacifique et amicale, assis sur le sol et battant sur un «poisson en bois (mokugyo)» (tambour ou gong en bois dans un temple bouddhiste).
 Japon Meiji
 48 x 39 x 47 cm
 € 650 - 700





306
SIX GRANDES POUPÉES en bois kokeshi.
Japon Showa
H. 30 cm à 46 cm
€ 200 - 220



307
CINQ POUPÉES en bois kokeshi.
Japon Showa
H. 18 à 29 cm
€ 120 - 150



307 bis
BOÎTE À COUTURE ET À BIJOUX HARIBAKO
avec un beau grain de bois.
Japon Showa
H. 23,5 cm, L. 29,5 cm x 18 cm
€ 220 - 250

308
RARE BOUTEILLE À SAKÉ en bois laqué orange et shunkei
avec «bouchon» en bois laqué. L'ensemble dans sa boîte
boîte laquée, marquée d'un texte du début du XIX^e siècle:
«Mitamura Izumi du Fief de Fukui». C'était un producteur
de papier connu et important pendant la période Edo qui
fournissait du papier au shogunat et avait donc le droit de
s'appeler (gohoshoya - Fournisseur officiel de papier).
Fin Edo - Période Bakumatsu
44 x 35,5 x 10 cm
€ 400 - 450





309

INRO À CINQ CASES. Laqué à la feuille d'or avec une image d'Ebisu (l'immortel toujours représenté avec un poisson) sur un côté. Et Hotei (l'immortel avec son sac de fortune et son tambour) sur l'autre face. En bel état.

Signé Kajigawa, artiste célèbre d'une famille comptant de nombreux maîtres laqueurs.

Période Meiji (1868- 1912)

85 x 28 x 57 mm

€ 3 200 - 3 300

310

INRO À CINQ CASES au décor d'un faisan en ivoire, laque d'or, manju-netsuke et ojime, en ivoire

95 x 37 x 13 mm

Japon Meiji

€ 2 200 - 2 300



311

PLATEAU en forme de galet est décoré sur le fond de laque noire d'un poulet et d'un coq perchés sur des branches de paulownia. Le décor est finement incrusté de maki-e d'or, d'argent, de rouge et de brun. Les yeux des oiseaux sont incrustés de nacre. Le plateau a un bord en laque rouge. Il a sa boîte en bois marquée d'origine.

Japon Meiji

37 x 49,5 x 3 cm

€ 700 - 800



312

PLATEAU en laque hirobuta avec maki-e en haut relief représentant des fleurs et une rivière.

Japon Showa

L. 75 cm x 48,5 cm

€ 750 - 800



313

PLATEAU en laque hirobuta avec maki-e en haut relief représentant des fleurs et une rivière.

Japon Showa

L. 75 cm x 48,5 cm

€ 750 - 800



314

TABLE laquée (zen) à coins arrondis sur quatre pieds. Laque en partie en relief, représentant un biwa dans sa housse «textile» (instrument de musique classique japonais), de cordes et quelques fleurs de cerisier en maki-e-laque en haut relief doré sur fond d'or saupoudré.

Japon Showa

8,2 x 35 x 35 cm

€ 120 - 150



315
 SERRURE DE PORTE en fonte avec une grande plaque représentant un sac de fortune (appartenant au Dieu de la bonne chance, l'immortel Hotei). La serrure provient d'une grande porte de Kura (entrepôt)
 Japon Showa
 32 x 54 x 3,5 cm
 € 220 - 250

316
 KATAGAMI. Les katagami sont des pochoirs utilisés pour créer des couches de motifs sur les kimonos japonais traditionnels.
 Format oban.
 Japon Showa
 € 40 - 50



317
 IKEBANA effilé, tressé serré, sur quatre pieds. Le panier est fait de bandes de bambou brillant avec une belle patine chaude et rougeâtre et a une poignée qui est construite avec des branches d'arbre naturelles.
 Japon Showa
 48 x 22 x 22 cm
 € 250 - 300



318
 IKEBANA globulaire en bambou tressé avec une anse fixe en brindilles tressées, avec de larges et plus petites bandes de bambou rouge-brun clair.
 Japon Showa
 H. 52,5 cm, Diam. 30 cm
 € 450 - 500



319
 IKEBANA en bambou avec une technique d'osier. Le panier est fait de bandes de bambou tressées de façon complexe et de tailles différentes. L'anse est construite avec des branches et des racines d'arbre, avec un support intérieur en bambou.
 Signé par Watanabe Katsuchikusai (???- 2014)
 Japon Showa
 62,2 x 30 x 30 cm.
 € 650 - 700





320
IKEBANA rouge-brun composé de bandes
de bambou de largeur alternée, et d'une anse
tressée.
Japon Showa
39 x 23 x 23 cm.
€ 180 - 200

321
SAMOURAÏ À CHEVAL à l'arrêt en bronze patiné,
aux détails finement incisés
Japon Meiji
H. 20 cm, L. 16,5 cm
€ 1 800 - 2 000





322
SAMOURAÏ debout en armure sur son socle en bois, en bronze niellé d'or dans le style Miyao Eisuke.
Japon Meiji
H. 21 cm plus socle H. 5 cm
€ 1 800 - 2 000

323
DEUX GRANDS PLATS en porcelaine polychrome à dominante bleu.
Japon Meiji
Diam. 46,5 cm
€ 600 - 800





324
YAMANTAKA VAJARABHAIRAVA à quatre têtes
et à dix bras accompagné de sa parèdre en Ya
b-Yum, en bronze doré sur un socle à décor de
feuilles de lotus.
Tibet fin XVIII^e - début XIX^e siècle
H. 22,5 cm
€ 2 000 - 3 000

325
AMITAYUS en bronze patiné assise en dyana-mudra
sur un socle.
Tibet fin XVIII^e - début XIX^e siècle
H. 17,5 cm
€ 1 800 - 2 000



326
LOHAN ASCÉTIQUE assis sur un rocher
en bronze cloisonné.
Chine début XX^e siècle
H. 26 cm
€ 400 - 500



327
ADORANT reliquaire en bois
Chine XIX^e siècle
H. 37 cm
€ 280 - 300



328
VASE à trois anneaux d'attache en terre
cuite en partie vernissée brune.
Chine Dynastie des Song (960 à 1279)
H. 29 cm
€ 150 - 180



329
PETITE SELLETTE rectangulaire en bois.
Chine fin XIX^e siècle
H. 12 cm
€ 100 - 120



330
KWAN IN debout en bois.
Chine XIX^e siècle
H. 25 cm
(accident)
€ 80 - 100





331
TROIS ASSIETTES en porcelaine
céladon.
Chine début XX^e siècle
Diam. 23 et 25 cm
€ 150 - 180

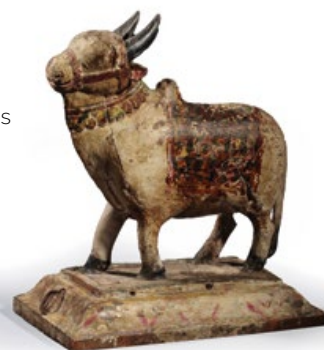


332
PALETTE À FARD aux sept
coupelles, en schiste.
Art gréco-bouddhique du
Gandhara (I^{er} - V^e siècle ap. J.C.)
Diam. 17 cm
€ 150 - 180



333
BASE DE STUPA, en schiste.
Art gréco-bouddhique du
Gandhara (I^{er} - V^e siècle ap. J.C.)
H. 11 cm
€ 80 - 100

334
VACHE « NANDI » en bois
polychrome.
Inde début XX^e siècle
H. 40 cm
€ 150 - 200



335
BOUDDHA en ivoire.
Inde XIX^e siècle
H. 4 cm
(on y joint un masque et un chien
en ivoire)
€ 120 - 150



336
CHEVAL debout sur un socle
en bronze.
Inde XIX^e siècle
H. 15 cm
€ 150 - 180



337
VERSEUSE en bois sculpté et
coupe en paille tressée.
Inde XX^e siècle
L. 44 cm
€ 60 - 80



338
BOIS DE CHAR sculpté
d'une divinité à cheval.
Inde XVIII^e siècle
H. 23 cm
€ 70 - 80



339
PETITE VITRINE en bois peint polychrome
de personnages.
Inde XX^e siècle
46 x 44 cm
€ 180 - 200



340
INSTRUMENT DE
TISSAGE en bois sculpté
d'un singe.
Inde XX^e siècle
H. 33 cm
€ 100 - 120



341
OUTIL, petit burin en métal au
manche en bois sculpté d'un oiseau.
Inde XX^e siècle
H. 16 cm
€ 80 - 100



342
BOITE À BALANCE DE
BIJOUTIER en bois sculpté
d'un décor floral.
Inde XIX^e siècle
H. 10 cm, L. 19 cm
€ 60 - 80



343
ENCADREMENT EN BOIS et métal
estampé de personnages.
Inde XIX^e siècle
H. 28 cm, L. 41 cm
€ 120 - 150



344
DEUX COUPELLES NAVICELLE
en bois sculptée en bois
Inde XIX^e siècle
L. 10 cm
€ 60 - 80

345
CUILLÈRE au manche
sculptée.
XIX^e siècle
L. 14 cm
€ 60 - 80



346
DEUX BRONZES gravés en
négatif permettant de fabriquer
des bijoux sous presse
Inde XX^e siècle
H. 8 cm
€ 50 - 60



347
BOITE À BIJOUX en bois
peint
Inde début XX^e siècle
H. 10 cm, L. 22 cm
€ 60 - 80



348
CUILLÈRE en bois (L. 12,5 cm) et
PETIT COUTEAU au manche et au
fourreau en corne gravé (L. 8,5 cm)
Inde XX^e siècle
€ 60 - 80



349
POT À LAIT en bambou à
l'anse et au décor tressés.
Népal XIX^e siècle
H. 33 cm
€ 80 - 100





350
ENSEMBLE DE PETITS BIJOUX en
argent bas titre.
Inde XIX^e siècle
€ 120 - 150



351
DEUX PORTES CORAN
en bois sculpté
Inde XIX^e siècle
H. 30 et 38 cm
€ 200 - 250



352
LAMPE À HUILE en terre
cuite vernissée turquoise avec
traces d'irisation
Gourgan - Perse XII^e siècle
H. 9,5 cm
€ 60 - 80



353
CISEAU À BETEL en métal gravé
Indonésie XX^e siècle
L. 12 cm
€ 60 - 80



354
COUPE TRIPODE en bronze cloisonné.
Japon début XX^e siècle
H. 14 cm, Diam. 22 cm
€ 180 - 200



355
COUPE en terre cuite
Inde XX^e siècle
H. 8,5 cm, Diam. 20 cm
€ 30 - 50



356
QUATRE BARRES DE BOIS servant
de support au porteur de charges
lourdes dans le monde paysan.
Chine XX^e siècle
L. 159 - 163 - 170 - 176 cm
€ 400 - 500



357
TROIS BOUTONS DE
MOINE en thuya.
Birmanie XX^e siècle
Diam. 9 - 12 - 14 cm
€ 120 - 150



358
DEUX BRACELETS en pierre sculptée.
Siam BAN CHANG 1 000 av. J.C.
Diam. 15 et 14 cm
€ 200 - 300



359
ADORANT AGENOUILLÉ en bronze.
Birmanie XIX^e siècle
H. 15,5 cm
€ 150 - 200



360
ADORANT AGENOUILLÉ en
bois laqué.
Birmanie XIX^e siècle
H. 20,5 cm
€ 150 - 200



361
ENSEMBLE DE QUATRE
BARQUES en bois laqué à
offrande, recouvertes de fleurs
et laissées dériver sur les
rivières à la mémoire des
ancêtres.
Birmanie XX^e siècle
L. 103 - 147 - 149 et 153 cm
€ 300 - 400



362
RECUEIL de 16 planches de prières et deux
couvertures, laqué rouge et or.
Siam début XX^e siècle
13,5 x 59 cm
€ 300 - 400



363
SABRE DANS UN FOURREAU en laque doré et
incrustations.
Siam XX^e siècle
L. 71 cm
€ 120 - 150



364
BOUDDHA sans sa base en bronze doré
en positionne prise de terre à témoin.
Tibet fin XVIII^e - début XIX^e siècle
H. 20 cm
€ 400 - 500



365
PEINTURE SUR
SOIE : divinité
taoïste assise sur
un trône tenant un
sceptre ruyi, deux
assistants à ses
pieds avec le sym-
bole "YINYANG".
Chine XVII^e siècle
140 x 71 cm
(encadrée sous
verre: 148 x 95 cm)
€ 1 100 - 1 200





366
BOUDDHA assis en bois laqué rouge et traces de dorure, en position de
« Dhyana-Mudra » méditation.
Dans la coiffe, le troisième œil de Bouddha
Chine du Sud début XIX^e siècle
H. 85 cm
€ 3 600 - 3 800



367
DEUX « MINGKI » servants aux symboles taoïstes en terre cuite en partie vernissée et engobe.
Chine Dynastie Ming XVI^e siècle
H. 35 cm
€ 1 500 - 1 600



369
TROIS MINGKI debout, un lancer et deux prêtres en terre cuite à engobe.
Chine Dynastie Wei VI^e siècle
H. 12 / 15 / 18 cm
€ 750 - 800



368
PAIRE DE GUERRIERS en grès polychrome.
Chine Yunan royaume de Dali (937- 1381)
H. 22 cm
€ 2 000 - 2 200



370
COUPE À ANSE avec sa cuillère fixée dans la glaçure, en terre cuite vernissée plombifère verte à traces d'irisations.
Chine Dynastie Han (206 av. à 220 ap. J.C.)
H. 7,5 cm, Diam. 15 cm
€ 180 - 200



371
VASE BOULE, en terre cuite vernissée à traces d'irisations.
Chine. Dynastie Han (206 av. à 220 ap. J.C.)
H. 9 cm
€ 80 - 100



372
COUPELLE NAVICELLE, en terre cuite vernissée plombifère verte à traces d'irisations.
Chine Dynastie Han (206 av. à 220 ap. J.C.)
L. 8,5 cm
€ 80 - 100



373
COUPELLE NAVICELLE, en terre cuite vernissée plombifère verte à traces d'irisations.
Chine Dynastie Han (206 av. à 220 ap. J.C.)
L. 12 cm
€ 120 - 150



374
BÉLIER ASSIS, en terre cuite.
Chine. Dynastie Han (206 av. à 220 ap. J.C.)
L. 13,5 cm
€ 80 - 100



375
VASE en terre cuite vernissée brune.
Chine Dynastie des Song (960 à 1279)
H. 10 cm
€ 60 - 70

376
SAGE reliquaire assis, en bois à traces de laques.
Chine XVIII^e siècle
H. 13 cm
€ 200 - 250





3 impasse des Cheveau-Légers - 78000 Versailles
tél. +33(0)1 39 50 69 82 - télécopie +33(0)1 39 49 04 17
contact@versaillesencheres.com - www.versaillesencheres.auction.fr

ORDRE D'ACHAT / ABSENTEE BID FORM

Merci de remplir et de renvoyer ce formulaire par mail (contact@versaillesencheres.com), ou de le faxer (+33 (0)1 39 49 04 17), accompagné d'un RIB et d'une copie de pièce d'identité

Nom, Prénom:

Adresse:

Téléphone (dom.):
e-mail:

Téléphone (bur.):

Téléphone (portable):

ORDRE D'ACHAT. Après avoir pris connaissance des conditions de vente décrites dans le catalogue, je déclare les accepter et vous prie d'acquiescer pour mon compte personnel aux limites indiquées en euros, les lots que j'ai désignés ci-dessous (les limites ne comprennent pas les frais légaux)

ENCHÈRES TÉLÉPHONIQUES. Je souhaite enchérir par téléphone le jour de la vente sur les lots ci-après.
Me joindre au :

N° LOT	DESCRIPTION	Limite en euros

Informations obligatoires: Nom et adresse de votre banque

Nom du responsable de votre compte:

Téléphone:

Ci-joint mon relevé d'identité bancaire (RIB)

Je n'ai pas de RIB, je vous précise mes références bancaires:

IBAN:

SWIFT:

Je confirme mes ordres ci-dessus et certifie l'exactitude des informations qui précèdent

Date:

Signature obligatoire:



CALENDRIER DES PROCHAINES VENTES

Le Jeudi 20 Octobre 2021 à 14h30
LIVRES, AUTOGRAPHES ET PHOTOS DE VOYAGES

Le Dimanche 24 Octobre 2021 à 14h30
TABLEAUX - MOBILIER - OBJETS D'ART



Le Mardi 9 Novembre 2021 à 14h30
ART PREMIER ET OCÉANIE



Le Mardi 9 Novembre 2021 à 14h30
ART PREMIER ET OCÉANIE

Le Samedi 20 Novembre 2021 à 14h30
DESIGN

Le Dimanche 12 Décembre 2021 à 14h30
BIJOUX & ARGENTERIE

Le Dimanche 19 Décembre 2021 à 14h30
ART ABSTRAIT & CONTEMPORAIN

*Pour inclure des lots dans ces ventes, jusqu'à un mois avant la date de vente :
Tél : 01.39.50.69.82 ou contact@versaillesencheres.com*

www.versaillesencheres.com - SVV agrément 2002-120

Ce calendrier peut être soumis à des modifications



VERSAILLES
EENCHÈRES