



DESIGN

Samedi 20 novembre 2021



3 impasse des Cheval-Légers - 78000 Versailles

CALENDRIER DES PROCHAINES VENTES



Le Jeudi 18 Novembre à 2021 à 14h30
LIVRES, AUTOGRAPHES ET PHOTOS DE VOYAGES



Le Dimanche 5 Décembre 2021 à 14h30
TABLEAUX - MOBILIER - OBJETS D'ART



Le Dimanche 12 Décembre 2021 à 14h30
BIJOUX & ARGENTERIE



Ladislav KIJNO (1912-2012)
134 x 96 cm

Le Dimanche 19 Décembre 2021 à 14h30
ART ABSTRAIT & CONTEMPORAIN

*Pour inclure des lots dans ces ventes, jusqu'à un mois avant la date de vente :
Tél : 01.39.50.69.82 ou contact@versaillesencheres.com*

www.versaillesencheres.com - SVV agrément 2002-120
Ce calendrier peut être soumis à des modifications

En couverture détail du lot N° 102

En 4^{ème} de couverture détail du lot N° 50



Samedi 20 novembre 2021 à 14h30

3 impasse des Cheveau-Légers – 78000 Versailles

DESIGN

Mobilier – Luminaires – Verreries – Céramiques

ACCOLAY - AFDAL - ALBINI - ALBRIZZI - ARNABOLDI - AUDOUX & MINET - BAGUES - BARBI - BAUMANN - BEHRENS - BJORKLUND
- BLIN - BOTTA - CASATI & PONZIO - CASTIGLIONI - COLOMBO - COURJAULT - DARO - DAY - DROUET - DUMONT - ERCOLANI - ESSIG
- ESTEVES - FERNANDEZ - GRASSI - GUARICHE - GUZZINI - HAMMERBORG - HAVLOVA - HELL - HOVMAND OLSEN - ISHII - JAUBERT
- JEAN PAUL CREATIONS - JERE - JUHL - KIENZLE - KRISTIANSSON - LANDAULT - LUNEL - MATHIAS - MATHIEU - MERCIER FRERES
- MILLER - MONNET - MOTTE - MOURGUE - MULLER - OMANN - PAOLOZZI - PAULIN - PERRIAND - PONTI - POUCHAIN - RAIGNEAU
- REGGIANI - RELING - RINALDI - RIZZO - SCIOLARI - SORENSEN - STEINER - SWILDENS - THONET - TORMOS - TORRES - UNO
- VAUTRIN - VEDEL - VITRAC - WANSCHER

EXPOSITIONS PUBLIQUES

Les expositions se tiendront dans le respect des règles sanitaires avec port du masque obligatoire

Vendredi 19 novembre 2021 de 10h à 18h

Samedi 20 novembre 2021 de 11h à 12h

Privilégiez les enchères en ligne, par téléphone ou sur ordre d'achat.

Commissaires-priseurs habilités
Marie RENOIR & Thierry de CRISNAY

VERSAILLES ENCHERES SAS - 3 impasse des Cheveau-Légers -78000 Versailles

+33(0)1 39 50 69 82 – contact@versaillesencheres.com

www.versaillesencheres.com – www.versaillesencheres.auction.fr

SVV agrément 2002-120



1
ARMOIRE DEUX PORTES en rotin
Attribuée à Audoux Minet
Design des années 60
France
H. 160 cm, L. 80 cm, P. 48 cm
€ 500 - 1 000



3
PARE-FEU en bronze et verre fumé
Design des années 70
France
H. 60 cm, L. 40 cm
€ 200 - 500



2
MEUBLE SECRÉTAIRE
Design Louis Paolozzi
Edité par Monopoly
France
H. 127 cm, L. 120cm, P. 46 cm
€ 500 - 1 000



4
LAMPADAIRE CHROMÉ trois feux
et globes de verre
Design des années 70
H. 135 cm
€ 400 - 800





5
LAMPADAIRE placage de teck et verre opalin,
pied en marbre
Modèle SURF
Design Goffredo Reggiani 1960
Italie
H. 185 cm, L. 30 cm, P. 30 cm
€ 1 800 - 3 000



6
VASE ANTROPOMORPHE, en céramique
émaillée.
Design Jacques POUCHAIN années 1960
France
H. 30 cm, L. 7 cm, P. 3 cm
€ 350 - 650



7
FAUTEUIL ET OTTOMAN Siesta
Design INGMAR RELLING
Editeur WESTNOFA 1960
Norvège
H. 100 cm, L. 70 cm, P. 80 cm
H. 45 cm, L. 64 cm, P. 70 cm (Ottoman)
€ 200 - 500



8
PORTE MANTEAUX en pin à patères
hélicoïdales
Design des années 80
France
H. 170 cm
€ 100 - 250



9
PAIRE D'APPLIQUES en rotin
Design années 1960
France
H. 35 cm, P. 28 cm
€ 100 - 200

10
PAIRE DE CHAISES WIRE en acier chromé
Design TILL BEHRENS 1983
Editeur SCHLUBACH
Allemagne
H. 100 cm, L. 50 cm, P. 48 cm
€ 400 – 800



12
LAMPADAIRE BAMBOU
en bronze
Par Maison BAGUES 1960
France
H. 177 cm, Diam. 38 cm
€ 600 – 800



11
TABLE À MANGER en teck à deux rallonges
Design scandinave 1960
H. 80 cm, L. 160 cm, P. 73 cm
€ 800 – 1 200



13
LOT D'ÉTAGÈRES en bois thermoformé
Design par Jacques Dumont
Editées par Prisunic 1970
France
H. 50 cm, L. 66 cm, P. 37 cm (Grande)
H. 25 cm, L. 33 cm, P. 37 cm (Petite)
€ 600 – 800





14
 RARE PAIRE DE LAMPES STIGRAM
 Design Jean Pierre VITRAC
 Editées par VERRE LUMIERE
 Fût en aluminium laqué noir et abat-jour
 plastique 1980
 France
 H. 40,5 cm, L. 24 cm, P. 24 cm
 € 900 - 1 500



16
 LAMPADAIRE ARC chromé et pied en marbre
 Design 1970
 H. 220 cm
 € 400 - 800



15
 LAMPE CINÉTIQUE à mobile motorisé
 Design des années 1970
 France
 H. 35 cm, Diam. 20 cm
 € 800 - 1 000



17
 GRANDE LAMPE fût en verre de Murano blanc
 Design 1970
 Italie
 H. 120 cm
 € 200 - 400

18
LOT DE 4 CHAISES en bois noirci
Estampillées modèle 31
Attribuées à Gio PONTI
Italie
H. 86 cm, L.36 cm, P. 42 cm
€ 400 – 800



19
LAMPADAIRE teck et bague en laiton
Design des années 60
Danemark
H. 170 cm
€ 300 – 600



20
TABLE par George NELSON (USA),
Pied en aluminium et plateau en marbre arabescato
Éditée par Herman MILLER 1960
H. 70 cm, Diam. 42 cm
€ 1 500 – 2 500



21
LAMPE OEUF
Base en métal laqué blanc et verre opalin
Éditée par VERRE LUMIERE
Design BEN SWILDENS 1969
France
H. 62 cm, Diam. 43 cm
€ 1 000 – 1 500



22
LAMPE design Mario ARNABOLDI
Éditée par PROGRAMMALUCE 1980
Italie
H. 39 cm, L. 60 cm, P. 12 cm
€ 250 - 500



25
TABLE cinq pieds extensible Ercol
Design Lucian Ercolani 1960
Royaume Uni
H. 72 cm, L. 224,5 cm ouvert, L. 153 cm fermé, P. 84 cm
€ 600 - 1 000



23
SCULPTURE en bronze et agathe
Attribuée à Willy DARO 1970
Italie
H. 45 cm, L. 28 cm, P. 15 cm
€ 200 - 500



26
PAIRE DE FAUTEUILS chromés
EGG
Design Gastone Rinaldi 1970
Italie
H.80 cm, L. 40 cm, P. 62 cm
€ 200 - 400



24
PAIRE DE CHAISES assise paillée.
Estampillées
Modèle 31
Attribuées à GIO PONTI 1960
Italie
H. 82 cm, L. 40 cm, P. 40 cm
€ 200 -400



27
PAIRE D'APPLIQUES en inox et verre opalin
Design François Monnet des années 1970
France
H. 42 cm, L. 15 cm, P. 20 cm
€ 300 - 600



28
LAMPADAIRE HALOGÈNE FLORAL
en laiton, cuivre, bois et étain,
socle en stratifié
Design Henri Fernandez 1970-1979
Édité par Maison Honoré
Paris -France
H. 186 cm, L. 26 cm, P. 65 cm
€ 1 800 – 2 500



29
CHAISE à accoudoirs en teck et assise en simili cuir
Design des années 1960
Suède
H. 83 cm, L. 57 cm, P. 42 cm
€ 250 – 500



30
PLAFONNIER en inox en forme de spirale.
Attribué à Henri MATHIEU pour LYFA
Design 1960
H. 70 cm, Diam. 42 cm
€ 400 – 800



31
LAMPE À POSER en inox
Design François Monnet 1970
France
H. 40 cm, L. 10 cm, P. 10 cm
€ 300 – 600



32
PAIRE DE CHENETS en acier
Design Jean Paul Créations
Années 1970
France
H. 28 cm, L. 22 cm, P. 45 cm
€ 250 – 500



33
SCULPTURE BRUTALISTE en grès et métal
par Bernard RAIGNEAU 1981
France
H. 56 cm
€ 120 - 250



36
LAMPE DE BUREAU fût chromé et bois
laqué noir, déflecteur en plastique blanc
monté d'un abat-jour
Design Uno et OSTEN KRISTIANSSON
Éditée par Luxus dans les années 1960
Suède
H. 62 cm, Diam. 10 cm
€ 300 - 800



34
BUREAU À CAISSON en palissandre de Rio
Design TORBJORN AFDAL
Édité par BRUKSBO 1960
Norvège
H. 72 cm, L. 155 cm, P. 80 cm
€ 800 - 1 600



35
PORTE REVUES en rotin et cannage
Design 1960
France
H. 40 cm, L. 45 cm, P. 30 cm
€ 50 - 80



37
SYSTÈME D'ÉTAGÈRES MURALES ET MODULABLE
Trois montants, quinze étagères en placage de teck
Design Nisse Strinning 1960
Suède
Dimensions selon montage planches :
90 x 40 cm (Grandes) et 90 x 25 cm (Petites)
€ 800 - 1 000



38
LAMPE ORGUE en métal chromé
à six tuyaux ouverts
Maison Charles 1970
H. 72 cm, Diam. 20 cm
€ 1 500 - 2 500



39
LAMPE pied en bronze poli, socle en résine
et abat-jour plastique
Design Michel JAUBERT 1970
France
H. 78 cm
€ 500 - 1 000

40
FAUTEUIL SAFARI
Design WILHELM KIENZLE 1950
Édité WOHNBEDARF
Teck et toile de lin
Allemagne
H. 90 cm, L. 56 cm, P. 57 cm
€ 500 - 1 000



41
PAIRE DE FAUTEUILS
Ercol Modèle 493
Production entre 1964 et 1967
Royaume Uni
H. 73 cm, L. 45 cm, P. 63 cm
€ 300 - 600



42
PAIRE DE FAUTEUILS en cuir
modèle EXEN
Design TORD BJÖRKLUND
Édités par IKEA en 1989
Scandinavie
H. 100 cm, L. 79 cm, P. 72 cm
€ 400 - 800





44
LAMPADAIRE Diabolo J1
Design Joseph André Motte 1925
Fût en bois laqué et abat-jour cône
France 1960
H. 160 cm
€ 500 - 1 000



43
LAMPADAIRE en métal doré et six globes opalins.
Travail des années 1970
H. 150 cm
€ 200 - 500



47
LAMPE Diabolo par Robert Mathieu 1960
Corps chromé et abat-jour en aluminium
jaune paille.
Éditée par Lunel France
H. 54 cm, L. 27 cm, P. 36 cm
€ 200 - 400



46
LAMPE À POSER FLASH 2207
Design Joe Colombo
Édition Oluce 1968
Italie
H. 30 cm, L. 18 cm, P. 11 cm
€ 400 - 900



45
LAMPE en plexiglas et métal chromé
Édition ancienne par Meblo
Design Harvey Guzzini 1970
Italie
H. 55 cm, Diam. 34 cm
€ 200 - 400



48
LAMPE À POSER en métal chromé
modèle AM/AS à abat-jour pivotant
Design Franco Albini et Franca Hell
1970
Italie
H. 65 cm, L. 27 cm, P. 41 cm
€ 800 - 1 000



49
 PORTE-BOUGIE à trois branches en
 laiton doré représentant une procession
 de 3 éléphants d'Afrique, sous des
 palmiers
 Edition Casa Pradino
 H. 28,5 cm, L.38 cm, P. 7,5 cm
 € 150 - 250



50
 Charlotte PERRIAND (1903-1999)
 CHAISE-LONGUE LC4 à réglage continu selon le modèle de 1928, base en acier peint, monture chromée et assise
 en cuir noir d'après le modèle B306 (La Machine à repos). Pour LECORBUSIER.
 Edition Cassina, griffé LC4 sur le berceau et numéroté 29603
 H. 73 cm, L. 154 cm, P. 56 cm
 € 1 200 - 1 500
 Jacques BARSAC « Charlotte PERRIAND », illustré p.83

(voir détail en 4ème de couverture)



51
 SERVITEUR MUET à deux plateaux monté en
 lampe
 Design 1970
 H. 166 cm, L. 50 cm P. 30 cm
 € 200 - 300



52
 INGMAR RELLING (1920-2002) Edition VESTLANDSKE
 PAIRE DE CHAISES LONGUES SIESTA fabriquées par
 WestNofa vers les années 1960, rembourrées cuir gris,
 cadre bois
 H. 98 cm, L. 66 cm, P 85 cm
 € 800 - 1 200





53
CHAISE MÉTAL ET BOIS PEINT
Edition BAUMANN,
Signé BAUMANN France derrière le dossier
(Usures)
H. 87 cm, L. 50 cm, P. 48 cm
€ 100 - 150



56
FAUTEUIL en bois naturel, dossier ajouré
Edition BAUMANN
H. 82 cm, L. 54 cm P. 54 cm
(Usures à l'assise)
€ 250 - 300



54
TABLE DESSERT EN ACAJOU sur roulettes à plateau
d'entretoise
Angleterre,
H., 72 cm, L. 61 cm, P. 43,5 cm
€ 80 - 120



57
Jacques BLIN (1920-1995)
VASE À ANSES Céramique
H. 21 cm
€ 300 - 400



55
Line VAUTRIN (1913-1997) LOT DE 8 BOUTONS DE MANCHETTE
en métal argenté . Deux monogrammes. Bon état
Diam. 2,5 cm
€ 100 - 120



58
Attribué à Line VAUTRIN (1913-1997) MIROIR À VUE RONDE
en fer forgé entouré de seize pointes recouvertes de dorure et
d'incrustations de verre teinté
Diam. 22 cm
€ 300 - 400



59
 Line VAUTRIN (1913 - 1997) LOT DE TROIS BOUTONS DE
 MANCHETTE en terre cuite glacurée. Monogrammés LV
 Décor au drapeaux;
 Diam. 3 cm
 € 100 - 120



60
 PAIRE DE SUSPENSIONS en inox et verres moulés. Etablissement
 DORIA, (un verre accidenté)
 H. 100 cm, Diam. 26 cm; L. 50 cm par verre
 € 1 500 - 2 000



61
 ANONYME, SELLETTE EN FER FORGÉ à rehaut
 de dorure, dessus de marbre blanc
 H. 113 cm, Diam. 45 cm
 € 200 - 300



62
 INGMAR RELLING (1920-2002)
 TABLE BASSE, piétement quadripode en bois peint, dessus de verre.
 Edition Inconnue.
 H. 41,5 cm ; Diam. 90 cm
 € 200 - 300





63
TABLE DE SALLE À MANGER en teck reposant sur quatre pied en gaine triangulaire, deux allonges
Scandinavie, années 1960
H. 75 cm, L. 150 cm, P. 70 cm sans les allonges
€ 300 - 500



64
CHAISE en teck
Modèle «71» attribué à Arne HOVMAND-OLSEN (1919-1989)
Édité par Mogens Kold Danemark, années 1970
H. 77 cm, L. 48 cm, P. 44 cm
Assise manquante
On y joint une chaise au piètement tripode en métal laqué noir
H. 83 cm, L. 44 cm, P. 45 cm
€ 150 - 300



65
ANONYME, TABLE BASSE, piètement bois naturel teinté retenant un plateau rond en verre fumé (deux éclats)
H. 48, Diam. 75 cm
€ 200 - 300



66
MATTEO GRASSI (1927-2001)
SUITE DE SIX CHAISES garnies de cuir gris cuir. Edition circa 1980. Armature métallique. Signature moulée sous l'assise. (Usures sur les côtés des assises)
H. 80 cm, L. 44 cm, P. 48 cm
€ 1 800 - 2 000



67
 JOSE ESTEVES, «MOBILE UNIVERSE CHANDELIER»
 SUSPENSION À SIX LUMIÈRES et armature métallique,
 non-signée, circa 2000.
 H. 97 cm, L. 145 cm
 € 400 - 600



68
 FAUTEUIL en skai noir reposant sur un piétement en croix
 Modèle «JUPITER» conçu par Pierre GUARICHE (1926-1995)
 H. 95 cm, L. 82 cm, P. 91cm
 € 600 - 800



69
 FAUTEUIL OU CHAUFFEUSE assise coque recouverte
 d'un tweed bleu clair et piétement métal tubulaire laqué gris
 Modèle «OYSTER» conçu par Pierre PAULIN (1927-2009)
 Édité à partir de 1959 par Artifort
 France, années 1970
 H. 75 cm, L. 82 cm, P. 64 cm
 € 1 500 - 2 000



70
 PORTE-COURRIER scandinave, en bois naturel teinté
 H. 18 cm, L. 30 cm, P. 10 cm
 € 50 - 80



71
 TABLE BASSE en bois naturel
 teinté, dessus de carreaux en terre
 cuite glacurée
 H. 51 cm, L. 151 cm, P. 62 cm
 € 500 - 600





72
D'après POULSEN, PETITE LAMPE DE TABLE, armature en bois et abat-jour en tôle peinte reposant sur un cône en verre moulé
H.30 cm
(Accident)
€ 100 - 150



73
ANONYME, PORTE-CENDRIER
armature en fer forgé à patine
verte supportant un cendrier en
verre moulé pressé, teinté violet
H. 52 cm
€ 100 - 150



74
Etablissement VIANNE, «LAMPE-CŒUF», circa Années 1970,
signé avec l'étiquette.
H. 36 cm, Diam. 25 cm
€ 200 - 300



75
TAPISSERIE en laine, «POISSONS ET VOLATILES», Dessin par
CYTHERE et le carton de FUMERON, Tissage artisanal JACQUART
à la main à Aubusson, Etiquette FOUR n°26 - 150 exemplaires
110 x 172 cm
€ 300 - 400



76
 QUATRE CHAISES
 Mobilier de reconstruction 1945 - 1950
 France
 Design Roger Landault pour Sentou
 H. 79 cm, L. 45 cm, P. 40 cm
 € 500 - 800



77
 CANAPÉ cuir noir trois grandes places
 Années 80
 Suisse
 De Sede
 H. 80 cm, L. 272 cm, P. 95 cm
 € 900 - 1 500



78
 ENFILADE SCANDINAVE en teck
 Roche Bobois Années 70
 H. 83 cm, L. 240 cm, P. 48 cm
 € 900 - 1 200



79
 FAUTEUIL Luna
 Cuir Crème Années 60
 Pierre Guariche
 France
 H. 69 cm, L. 63 cm, P. 60 cm
 € 200 - 400





80
 PAIRE DE FAUTEUILS scandinaves en teck
 Années 60.
 H. 80 cm, L. 90 cm, P. 70 cm
 € 1 800 - 2 500



81
 FAUTEUIL ET OTTOMAN cuir et métal
 Willy Rizzo
 Italie, années 70
 H. 80 cm, L. 85 cm, P. 70 cm
 H. 37 cm, L. 60 cm, P. 60 cm (Ottoman)
 € 900 - 1 200



82
 FAUTEUIL BRUTALISTE chêne et cuir
 Travail années 60
 H. 93 cm, L. 79 cm, P. 50 cm
 € 1 500 - 2 500



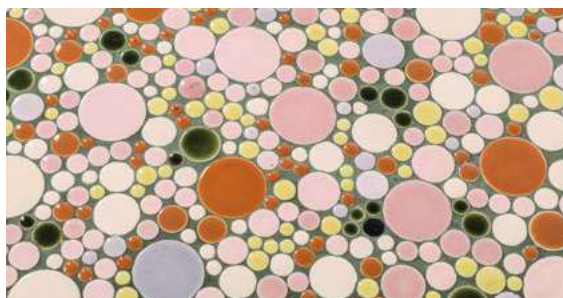
83
TABLE BASSE mosaïque et laiton
Berthold Muller
Années 60.
H. 35 cm, L. 120 cm, P. 45 cm
€ 1 500 - 2 500



84
TABLE BASSE mosaïque
France, années 60
H. 34 cm, L. 76 cm, P. 76 cm
€ 500 - 600



85
TABLE BASSE céramique
France, années 70
H. 43 cm, L. 76 cm, P. 41 cm
€ 200 - 400



86
MIROIR ASYMÉTRIQUE laiton
et mosaïque
Berthold Muller
Années 60
H. 80 cm, L. 35 cm
€ 400 - 600





87
PIQUE CIERGE en teck,
Travail scandinave
H. 110 cm
€ 200 - 300



88
TABLE BASSE de René Drouet, laiton et verre églomisé.
France, années 40
H. 54 cm, Diam. 85 cm
€ 400 - 600



89
SÉRIE DE SEPT APPLIQUES de Motoko Ishii.
Edition Staff 1970
Allemagne
H. 28 cm, L. 12 cm, P. 32 cm
€ 800 - 1 200



90.
VASE en métal. Années 70
H. 22 cm, L. 80 cm
€ 200 - 300



91
PAIRE DE LAMPES à poser
Italie (Memphis), années 80
H. 32 cm, L. 17 cm, P. 17 cm
€ 300 - 400



92
COUVRE LIT matelassé
en satin de coton dans
son sac d'origine.
Missoni 1980
220 x 270 cm
€ 400 - 600





93
LUSTRE À TRIPLE RÉFLECTEUR en
inox brossé, structure en métal chromé,
distribué par Mobilier international vers
1970.
H. 68 cm
€ 300 - 500



95
SUSPENSION de Jo Hammerborg pour
Fog and Morup
Danemark 1960
Diam. 45 cm.
€ 400 - 600

94
TABOURET DANOIS
de Mogens Lassen
Modèle dit « Milking
stole »
Édition Danoise des
années 1960
H. 47 cm, L. 39 cm,
P. 26 cm
€ 600 - 900



96
PAIRE D'APPLIQUES
Lunel France 1950, réfection des abats-
jours au gabarit d'origine, monté sur rotule,
rotation à 360°.
H. 28 cm, P. 28 cm
€ 600 - 800



97
PORTE MANTEAU
THONET des années
1950 en bois teinté
chêne foncé.
H. 183 cm
€ 150 - 200



98
LAMPE du designer français
Albert Tormos, base en pierre
calcaire sculptée à la main,
abat jour papier d'origine.
France vers 1950.
H. sculpture 25 cm
H. totale 63 cm
€ 400 - 600





99
TABLE D'APPOINT en bois naturel, art populaire
France vers 1960
H. 40 cm, L. 70 cm, P. 40 cm.
€ 200 - 300

100
LAMPE DE BUREAU Dek a Lux
France 1950 moderniste bauhaus de forme libre. Enfoncement léger sur abat jour
H. 42 cm, Diam. 32 cm.
€ 400 - 600



101
LAMPADAIRE des années 1960 en corde, abat jour d'origine, design de Adrien Audoux et Frida Minet
H. 132 cm.
€ 600 - 800



102
LAMPADAIRE du designer danois Svend Aage Holm Sorensen, Abat jour en Rhodoid, Danemark 1950
H. 162 cm
€ 2 500 - 3 000
(Voir détail en couverture)

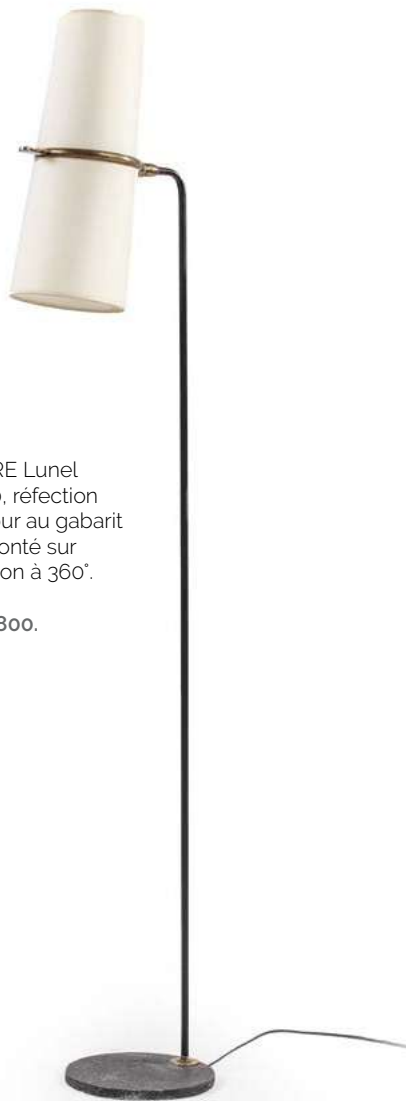




103
 APPLIQUE en laiton en forme
 d'ananas du designer français
 Pierre Mas-Rossi datant
 des années 1970, signée à
 l'arrière.
 H. 68 cm
 € 1 200 - 1 500



104
 LAMPE « COBRA » du designer
 Italien Tommaso Barbi en faïence
 blanche datant des années 1970,
 signée sur le dessous.
 (Léger manque de faïence)
 H. 68 cm.
 € 800 - 1 200



105
 LAMPADAIRE Lunel
 France 1950, réfection
 des abat-jour au gabarit
 d'origine, monté sur
 rotule, rotation à 360°.
 H. 164 cm.
 € 1 400 - 1 800.



106--
 LAMPADAIRE palmier en rotin de
 Mario Lopez Torres, artiste sculpteur
 mexicain des années 1970
 H. 115 cm
 € 1 000 - 1 200



108
LAMPADAIRE de Olivier Mourgue
ancienne édition Disderot 1967 modèle
2093-150 dit « fleur »
H. 150 cm
€ 2 000 - 2 500



107
CONSOLE LUMINEUSE en marqueterie de
verre teinté, commande spéciale Cristal Arte
Italie 1970.
H. 90 cm, L. 130 cm, P. 28 cm
€ 1 200 - 1 400



109
LAMPADAIRE Arlus, triple
réflecteurs en opaline
France 1950
H. 155 cm
€ 200 - 300



110
CONSOLE à rangement centrale en
marqueterie de verre teinté.
Commande spéciale Cristal Arte Italie
1970
H. 90 cm, L. 140 cm, P. 30 cm
€ 1 200 - 1 400



111
LAMPE À POSER Murano modèle «Sfumato»
Italie 1970, base en métal chromé, réflecteur en
verre opalin.
H. 40 cm Diam. 50 cm
€ 800 - 1 200



112
SÉRIE DE 6 CHAISES de Robin Day modèle « polyprop »
des années 1960, coque en polypropylène, piétement en
tube d'acier cintré, signée en dessous
H. 75 cm, L. 46 cm P. 53 cm.
€ 300 - 600



113
TABOURET en teck du designer danois Sigred Omann
pour Olholm Mobelfabrik datant des années 1960, signé
en dessous
H. 41 cm, L. 54 cm, P. 34 cm
€ 400 - 600



114
ENFILADE en teck du designer danois Finn Juhl
édition Samcom 1960, 2 portes coulissantes
ouvrant sur étagères, 1 porte coulissante ouvrant
sur 3 tiroirs intérieurs, 4 tiroirs
H. 90 cm, L. 255 cm, P. 50 cm
€ 1 800 - 2 200





115
SPAHN
COMPOSITION ABSTRAITE
Huile sur toile signée en bas à droite,
et daté 1976
82 x 61 cm
€ 200 -



116
Paul VIGROUX
Huile sur toile signée, vers 1960
81,5 x 65 cm
€ 300 - 400



117
TABLE BASSE en palissandre de Rio et verre fumé
gris bleu, Danemark 1960
H. 35 cm, P. 46 cm, L. 46 cm.
€ 300 - 400

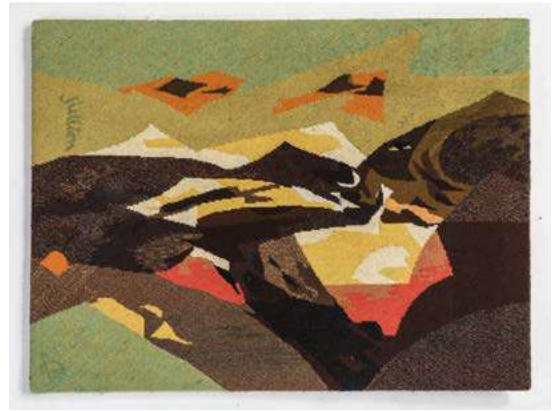


118
SCULPTURE MURAL du designer américain
Curtis Jere vers 1970.
Diam. 100 cm
€ 1 200 - 1 400



119
PAIRE DE FAUTEUILS en cuir
et palissandre de Rio du designer
danois Kristian Vedel modèle
« modus » édition Soren Willadsen
1960, signé en dessous
H. 65 cm, L. 55 cm, P. 50 cm
€ 1 400 - 1 600

120
 JULLIEN
 Tapisserie abstraite signée, vers 1960
 91 x 68 cm
 € 200 - 300



121
 MALCHROWICZ
 Composition abstraite de morceau de bois en relief,
 signée, 1996
 84 x 53 cm
 € 400 - 600



123
 TAPISSERIE ABSTRAITE datant des années 60
 116 x 74 cm
 € 200 - 300



122
 David COQUET
 FLAMME
 Sculpture en bois d'amandier et
 étain fondu, réalisé en 2007, signée
 dans l'étain
 H. 120 cm
 € 800 - 1 000



124
 CANAPÉ danois du designer Ole WANSCHER édition
 Cado Danemark 1960, structure en teck, mousse et
 tissu assise - dossier refait à neuf, signé sur la structure
 H. 70 cm, L. 180 cm, P. 58 cm
 € 1 800 - 2 000





125
LAMPADAIRE laqué blanc, Abat-jour Orange,
L'interrupteur est à tirette et «3 points» 1970. En
tirant successivement on allume une ampoule, ou
les deux autres, ou les trois simultanément.
Les douilles sont au nombre de trois et en bakélite
H. 156 cm, Diam. 40 cm, Diam. Base 25 cm
Designer : France ou Suède (Habitat ou Ikéa)
€ 200 - 400



126
SUSPENSION «Semi»
aluminium laqué blanc 1968
Designer : Claus Bonderup et
Carl Thorsten
Suède (Editeur Fog and Morup)
H. 25 cm, Diam. 45 cm
€ 500 - 700



127
RARE PAIRE D'APPLIQUES bleues Type V204 1980
Designer : Suède (Editeur Ikéa)
H. 9 cm, L. 21 cm, P. 9,5 cm
€ 350 - 600



129
RARE GRANDE LAMPE en verre opalin et
laiton double éclairage 1970 - 80
Cette lampe possède une ampoule dans
le piétement en verre en plus de l'ampoule
sous abat-jour, Elle possède deux
éclairages, ainsi que deux interrupteurs,
pilotant chacun une des ampoules.
Designer : Suède (Editeur Ikéa)
H. 84 cm, Diam Abat-jour 40 cm,
Diam. max 18 cm
€ 300 - 400



128
RARE PAIRE D'APPLIQUES roses
Type V204 1980
Designer : Suède (Editeur Ikéa)
H. 9 cm, L. 21 cm, P. 9,5 cm
€ 350 - 600



130
LAMPE OEUF métal laqué crème
et opaline 1970 - 80
Designer : DLG Ben Swildens
France
H. 30 cm, Diam. 25 cm,
Diam. base 10 cm
€ 100 - 200



131
SUSPENSION OPALINE
«Anfora» 1980
France (Editeur Habitat)
H. 33 cm, Diam. 15 cm
€ 90 - 180



132
LAMPE CHROME et Verre Opalin 1980
Italie
H. 44 cm, Diam. 20 cm
€ 350 - 600



133
LAMPE DE SALON métal chromé et
verre 1970
Designer : DLG Richard Essig
Allemagne
H. 75 cm, Diam Abat-jour 34 cm,
Diam Verre 22 cm
€ 400 - 750



135
RARE LAMPE MÉTAL Laqué, Opaline et
Perspex 1960 - 70
Editeur Europhane
H. 52 cm, L. 44 cm, Epaisseur 24 cm
€ 750 - 1 000

134
LAMPE «PELOTA» Chrome 1970
Designers : Cesare Casati et Emma-
nuele Ponzio
Italie (Editeur Lamperti)
H. 33 cm, Long 25 cm, Large 11 cm
€ 400 - 700





136
LAMPE À POSER ou Applique
«Pollux» Chrome 1970
Designer : Ingo Maurer
Allemagne (Editeur Mdesign)
H. 16 cm
€ 250 - 350



137
PAIRE D'APPLIQUES métal chromé
et verre fumé 1970
Designer : Gaetano Sciolari
Italie
H. 22 cm, Diam. 15 cm
€ 300 - 400

138
LAMPE VERRE teinté
rouge et laiton, le
piétement est éclairé,
Interrupteur 3 points, 1960.
Chaque pression permet
d'allumer soit le pied, soit
l'abat-jour, soit les deux
simultanément
Designer : Suède ou
Danemark
H. 53 cm,
Diam base 23 cm,
Diam. Abat-jour 30 cm
€ 150 - 300



139
GRANDE LAMPE artisanale
laiton et plexiglas, Abat-jour
Pagode 1960
France
H. 77 cm, Large 49 x 49 cm,
Large Base 13 x 13cm
€ 400 - 500



140
RARE GRANDE LAMPE
chrome et laiton 1970
Designer : Att. Roméo Rega
Italie
H. 78 cm,
Abat-jour 55 x 35 cm,
Base 14 x 18 cm
€ 1 200 - 1 800



141
RARE LAMPE teck et
chrome «Space age»
1960
Etats-Unis (New-York)
H. 83 cm, Diam. 50 cm,
Base 19 x 19 cm
€ 750 - 1 200



142
RARE GRANDE LAMPE chrome et plexiglas 1960
Designer : Felice Antonio Botta
Italie (Firenze)
H. 92 cm, Diam. 50 cm, Base 19 x 19 cm
€ 2 000 - 2 500



143
RARE LAMPE SPHÈRE artisanale en verre églomisé paillé or et
bronze doré 1970
Designer : Mathias (Signée sous la base)
France (Editeur Mathias)
H. 58 cm, Diam Abat-jour 55 cm
€ 800 - 1 200



144
LAMPE LAITON CHROMÉ, fer et aluminium
style art-déco type 610V2 1950
Designer : DLG Charlotte Perriand (Type 600
1940)
France (Editeur Jumo)
H. 51 cm, Diam. Base 15 cm
€ 250 - 450



145
PETITE LAMPE eyeball chrome
et aluminium 1960
France
H. 32 cm, Diam. Sphère 13 cm,
Base 11 x 11 cm
€ 100 - 150





146
 LAMPE CÉRAMIQUE émaillée noire et laiton
 1960 - 70
 Designer : France
 H. 66 cm, Abat-j 27 x 27 cm, Base 12 x 12 cm
 € 200 - 400



147
 SUSPENSION plastique blanc «Rythmic»
 1969
 Designer : Milanda Havlova
 Autriche (Editeur Vest Leuchten)
 Diam. 43 cm
 € 800 - 1 100



148
 PETITE LAMPE EN GRÈS au sel
 émaillé 1960 Pièce unique
 Designer : Jean-Claude Courjault
 (signée sous la base et sur le
 corps)
 France (Poterie de la Ceriseraie)
 H. 44 cm, Diam. max 14 cm
 € 200 - 300

149
 GRANDE LAMPE en grès au sel
 émaillé 1960 Pièce unique
 Designer : Jean-Claude Courjault
 (signée sous la base et sur le corps)
 France (Kéraluc)
 H. 47 cm, Diam. 23 cm,
 Diam base 13 cm
 € 350 - 600



150
 LAMPE grès émaillé, inclusions
 résine fractale à décor sur abat-
 jour cuivre 1960
 Designer : Accolay
 France
 H. 50 cm, Diam. Abat-j 26 cm,
 Diam. base 20 cm
 € 350 - 650



151
 LAMPE DE TABLE grès émaillé et
 inclusions résine fractale à décor
 1970
 Designer : Accolay
 France
 H. 27 cm
 Diam. au + large 19 cm
 € 200 - 300



152
SUSPENSION aluminium et inox, 4 sphères
opalines 1970
France ou Italie
H. 50 cm, Large 35 cm, Long 87 cm
€ 350 - 400



153
RARE PLAFONNIER «Veella» verre Murano et métal 1960
Designer : Achille Castiglioni
Italie (Editeur Flos)
H. 20 cm, Diam. 40 cm
€ 1 100 - 1 300



154
LAMPADAIRE
NÉOCLASSIQUE
laiton et dorure
à décor tête de
cygne 1950
France
(Editeur Maison
Jansen)
H. 171/198 cm
Diam. Base 44 cm
€ 1 000 - 1 600



155
LAMPADAIRE laiton
dorure et verre DLG
murano 1950
France ou Italie
H. 140 cm,
Diam. Base 52 cm
€ 500 - 700



156
LAMPADAIRE laiton
doré et métal anodisé
1960
Designer: Att.Philippe
Genet et Lucien Michon
France
Haut. 165 cm
Diam. Base 36 cm
€ 1 000 - 1 500



157
BOUGEOIR grès émaillé 1965
Designer : Agnès Escalas
France (Lavalette)
H. 25 cm. L. 23 cm.
Epaiss. 8 cm
€ 150 - 250



159
SET CÉRAMIQUE orangeade 6 verres + sucrier 1950
Designer : Allemagne (Editeur Bareuther
Waldsassen Bavaria)
H. 13 cm, Long. 12 cm, large 9 cm
€ 90 - 150

158
VASE Grès émaillé vert à motifs 1950
Designer : Alain Granet
France
H. 19 cm, Diam. max 14 cm,
Diam. Base 10 cm
€ 80 - 150



160
LAMPADAIRE Eyeball 3 feux double
potence chrome 1970
Interrupteur «3 points»
Designer : Goffredo Reggiani
Italie (Editeur Gepo)
H. 170 cm, Diam. 35cm
€ 1 000 - 1 500

161
RARE LAMPADAIRE Fil d'Acier Chromé
et Diffuseur Verre Opalin 1980
Italie
H. 175 cm, Diam. H. 35 cm
Diam. bas 42 cm
€ 700 - 1 300



162
LAMPE DE SOL Chrome et Verre
Murano 1960
Designer : Rappelant le travail de
Goffredo Reggiani
Italie
H.162 cm, Diam. Bas 26cm
€ 1 100 - 1 500



163
 SET PORCELAIN Soupière, cafetière, sucrier,
 10 tasses et sous-tasses 1970
 Allemagne (Editeur Bareuther Waldsassen
 Bavaria)
 € 100 - 180



165
 SÉRIE DE 4 CHAISES «Stella»
 Hêtre et simili cuir 1950 - 60
 France
 H. 82 cm, L. 42 cm, P. 46 cm
 € 400 - 600



164
 GRAND VASE de Biot
 Vert 1960 - 70
 France
 H. 32 cm, Diam. Haut 17
 cm, Diam. Base 12 cm
 € 50 - 120



166
 SÉRIE DE 6 CHAISES «Lynn»
 empilables chrome et simili 1970
 Gastone Rinaldi
 Italie (Editeur Rima)
 H. 70 cm, L. 62 cm, P. 41 cm
 € 2 100 - 3 300



167
 Paire de chauffeuses cuirs marrons 1970
 Designer : France (Editeur Airborne)
 H. 67 cm, L. 67cm, P. 75 cm
 € 600 - 800





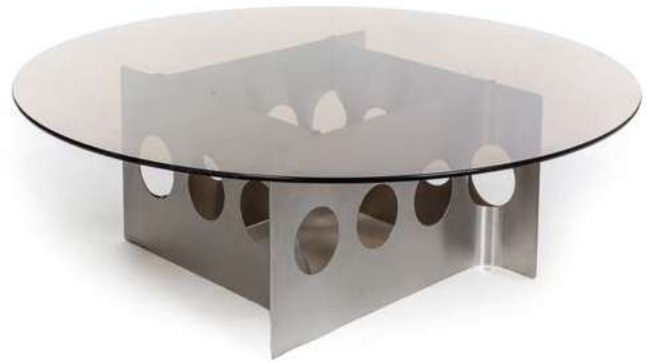
168
CHAISE ENFANT «Panton junior» ABS Vert
Designer : Verner Panton
Allemagne (Edition Vitra)
H. 60 cm, L. 36 cm,
P. 45 cm
€ 50 - 100



169
TABLE BASSE inox et verre 1970
France (Editeur Uginox)
H. 32 cm, Diam. 100 cm
€ 800 - 1 000



170
TABLE BASSE Chrome et Plexiglas 1970
Designer : Alessandro Albrizzi
Italie
H. 38 cm, Larg. 107 cm, Long. 107 cm
€ 1 100 - 1 600



171
TABLE BASSE Inox et verre fumé Rond 1970
France
H. 38 cm, Diam. 107 cm
€ 400 - 800



172
TABLE BASSE MODULAIRE 3 plateaux Chrome
et inox pivotants 1960 - 70
France (Maison Mercier Frères)
H. 35 cm, L. 70 cm, P. 40 cm
€ 3 000 - 4 500





173
SÉRIE DE 3 CHAUFFEUSES format sofa, fibre
et velours brique, 1970
Designer : DLG Chauffeuses Steiner
France
H. 84 cm, L. 70 cm, P. 83 cm
€ 500 - 750



174
TABLE BASSE Ovale Chrome et Verre Fumé 1970
Designer : Gastone Rinaldi
Italie
H. 36 cm, L. 110 cm, P. 70 cm
€ 900 - 1 500



175
TABLE SÉJOUR Ovale Chrome et Verre Fumé 1970
Designer : Gastone Rinaldi
Italie (Editeur Rima)
H. 73 cm, L. 190 cm, P. 110 cm
€ 2 500 - 3 500



176
CONSOLE palissandre et aluminium 1960 - 70
Designer : DLG Joseph-André Motte pour DASSAS
France
H. 61 cm, L. 70 cm, P. 40 cm
€ 500 - 800



177
CUBE doré lumineux, table basse lampe,
Italie vers 1980
H. 49 cm, L. 49 cm, P. 49 cm
€ 200 - 500



180
PAIRE DE TABOURETS en mousse et tissu Kvadrat D'origine
Pierre Guariche édition Negroni pour les studio-duplex Athena
Port, Bandol, France 1973
H. 40 cm, Diam. 45 cm
(Usure)
€ 100 - 200
*Bibliographie : Aurélien Jeauneau, Lionel Blaise, Delphine Jacob
«Pierre Guariche» édition Norma.*



178
PORTE-REVUES en palissandre «Rolf Hesland»
édition Bruksbo.
Pour les magazines, journaux ou disques vinyles.
4 roulettes. Norvège vers 1960
H. 45 cm, L.68 cm, P. 37 cm
€ 250 - 550



181
ENFILADE «Joseph André Motte», datant de 1955, éditeur «Groupe 4
Charron».
Façade acajou et structure et piétement en frêne. deux portes coulissantes, 2 tiroirs et une porte batante. Clée d'origine fournie
H. 95,5 cm, L. 191,5 cm, P. 50 cm
€ 1 000 - 1 500



179
ENFILADE Pierre Guariche édition Negroni pour les studio-duplex Athena Port,
Bandol, France 1973
H. 40 cm, L. 190 cm, P. 40 cm
€ 2 000 - 3 000
*Bibliographie : Aurélien Jeauneau, Lionel Blaise, Delphine Jacob «Pierre Guariche»
édition Norma.*



182
 COMMODE-COIFFEUSE «Joseph André Motte», datant de 1955.
 Éditeur «Groupe 4 Charron».
 Façade acajou et structure et piétement en frêne. 3 tiroirs
 H. 84 cm, L. 110 cm, P.47 cm
 € 400 - 800



183
 LAMPE DE TABLE en marbre noir de Florence KNOLL
 édition Knoll International datant des années 1970.
 Grand modèle. Abat jour d'origine
 H. 75 cm, L. 44 cm, P. 44 cm
 € 600 - 900



184
 BUREAU DEUX TIROIRS attribué à Florence Knoll, en formica blanc et pin
 d'origon, structure en métal chromé.
 France vers 1970
 H. 74 cm, L. 120 cm, P. 70 cm
 € 500 - 800



185
 ENFILADE trois portes coulissantes, attribué à Florence
 Knoll, en formica blanc et pin d'origon, structure en métal
 chromé.
 France vers 1970
 H. 67 cm, L. 108 cm, P. 46 cm
 € 500 - 800



186
 PETIT BUREAU D'APOINT un caisson, attribué à Florence Knoll, en formica
 blanc et pin d'origon, structure en métal chromé.
 France vers 1970
 H.67 cm, L. 108 cm, P.46 cm
 € 300 - 500



187
 LAMPE DE TABLE en verre rouge
 par Holmegaard, Danemark. Abat-
 jour laine d'origine. Vers 1960
 H. 70 cm - Diam. 35 cm
 € 200 - 500





188
TABLE À MANGER de Michel Charron des années 1970
Piétement en fonte d'aluminium plateau en verre fumé.
Vers 1970
H. 74 cm, L. 123 cm; P. 123 cm
€ 1 000 - 1 500



189
GRANDE SCULPTURE en céramique zoomorphe
H. 55 cm, L. 18 cm, P 14 cm
(petit manque sur la couronne)
€ 150 - 350



190
PICHET en céramique, signé Vallauris 726
H. 31 cm, L. 25 cm, P. 30 cm
€ 50 -150



191
VASE À COL en céramique par Aldo Londi
pour Bitossi vers 1960, dans les tons de
bleu et vert
H 31 cm, Diam. 20 cm
€ 60 - 180



192
APPLIQUE datant des années 1950, en métal laqué
rouge et perpex blanc
H. 27 cm, L. 19,5 cm, P. 13 cm
€ 50 - 120



193
TABLE BASSE EN MARBRE et structure en laiton doré.
Modèle conçu par Paul MACCOBB (1917-1969)
États-Unis, années 1960
€ 800 - 1 500



194
LAMPADAIRE piétement en aluminium laqué noir et abat-jour en plexiglas. Modèle «AGGREGAT» conçu par Enzo MARI & Giancarlo FASSINA (XX^e siècle)
Édité par Artemide
Italie, années 1970
€ 200 - 500



195
SUSPENSION EN MÉTAL ORANGE
Modèle conçu par Hans Agne JAKOBSSON
(1919-2009)
€ 250 - 450



196
FAUTEUIL à la structure en palissandre et les coussins garnis de cuir gold Modèle «CORDOUE» conçu par Tito Agnoli
Édité par Steiner
Années 1960
€ 1 800 - 3 000



197
TABLE BASSE SCANDINAVE en palissandre Ferdinand Lundqvist, Suède, 1960 (étiquette de l'éditeur sous le plateau)
H 56,5 cm, L. 100 cm, P. 55 cm -
€ 150 - 300



198
PLATEAU TOURNANT en teck massif.
Danemark vers 1960
Diam. 43 cm, Ep. 4,5 cm
€ 50 - 150





199
 BUREAU RÉGENCE édition Dassas. France vers 1960. Structure en lames d'acier chromé, à pieds en diabolo reliés par une entretoise surélevée, deux tiroirs suspendus sous le plateau gainés de simili cuir noir, intérieur en placage d'ébène de macassar, plateau rectangulaire en verre fumé
 H. 74 cm, L. 200 cm, P. 90 cm
 € 2 000 - 3 000



200
 ENSEMBLE DE QUATRE CHAISES en bois et métal
 Italie, années 1970
 € 300 - 700



201
 ARMOIRE dressing «Joseph André Motte», datant de 1955.
 éditeur «Groupe 4 Charron». Façade acajou et structure
 et piètement en frêne. 3 portes dont 2 coulissantes, tiroirs
 intérieur. Clé d'origine fournie
 H 175 cm, L. 199 cm, P. 62 cm
 € 500 - 1 000

202
LAMPADAIRE laiton, métal laqué,
Abat-jour rhodoïd, années 70.
H. 137 cm
€ 400 - 600
(non reproduit)



203
CHAISE LONGUE L.C.4 en pony, Le Corbusier.
Edition Cassina.
Signée et numérotée.
H. 60 cm, Larg. 60 cm, Long. 170 cm
€ 2 000 - 2 500



204
ENFILADE TECK NILS JONSSON
Ed. Troeds. Suède, années 60
H. 78 cm, L. 250 cm, P. 43 cm
€ 1 500 - 2 000





205
PLAFONNIER métal laqué et laiton.
G. Sarfatti modèle 155
Diam. 60 cm
€ 2 000 - 3 000



206

206
SUSPENSION MODÈLE KONKYLIE
de Louis Weisdorf, édité par Lyfa.
Danemark
H. 35 cm. Diam. 40 cm
€ 1 000 - 1 500

207
SUSPENSION MODÈLE KONKYLIE
de Louis Weisdorf, édité par Lyfa.
Danemark
H. 35 cm. Diam. 40 cm
€ 1 000 - 1 500



208
TABLE SALLE À MANGER en teck et
laiton, modèle Orensund.
Borge Mogensen pour Karl Anderson.
Diam. 150 cm
Allonges 2 x 55 cm
€ 1 500 - 2 000



209
TABLE EN CHÊNE de Skovmand
et Andersen.
Danemark.
H. 73 cm, L 140 cm, P. 107 cm
Deux allonges : 50 x 107 cm
€ 600 - 800



210
SUSPENSION, grand modèle Charlottenborg
ph6-6/12 de P. Henningsen
Edité par Poulsen, années 60
Danemark.
H. 50 cm, Diam. 65 cm
€ 1 300 - 1 800



211
TABLES GIGOGNES en palissandre, forme libre.
Danemark
H. 48 cm, L. 62 cm, P. 31 cm (la plus grande)
€ 300 - 400



212
TABLES GIGOGNES en teck.
Johannes Andersen pour Silkeborg.
Danemark
H. 43 cm, L. 54 cm, P. 40,5 cm (la plus grande)
€ 300 - 400

213
MEUBLE D'APPOINT en teck
Danemark.
H. 54 cm, L. 65 cm, P. 30 cm
€ 300 - 400





214
CHIEN en laiton
Travail des Années 60
54 x 60 cm
€ 250 - 400



215
MIROIR en métal perforé
H. 84 cm, L. 41 cm
€ 150 - 300



216
FAUTEUIL JETSON en cuir naturel patiné.
Design Bruno Mathsson, Suède, 1966
H. 98 cm, L. 64 cm, P. 48 cm
€ 1 100 - 1 500

217
ENFILADE brutaliste en chêne ébéniser noir
de De Coene.
Belgique,
H. 75 cm, L. 250 cm, P. 46 cm
€ 2 000 - 2 500





3 impasse des Cheveau-Légers – 78000 Versailles
tél. +33(0)1 39 50 69 82 - télécopie +33(0)1 39 49 04 17
contact@versaillesencheres.com – www.versaillesencheres.auction.fr

ORDRE D'ACHAT / ABSENTEE BID FORM

Merci de remplir et de renvoyer ce formulaire par mail (contact@versaillesencheres.com), ou de le faxer (+33 (0)1 39 49 04 17), accompagné d'un RIB et d'une copie de pièce d'identité

Nom, Prénom:

Adresse:

Téléphone (dom.):
e-mail:

Téléphone (bur.):

Téléphone (portable):

ORDRE D'ACHAT. Après avoir pris connaissance des conditions de vente décrites dans le catalogue, je déclare les accepter et vous prie d'acquiescer pour mon compte personnel aux limites indiquées en euros, les lots que j'ai désignés ci-dessous (les limites ne comprennent pas les frais légaux)

ENCHÈRES TÉLÉPHONIQUES. Je souhaite enchérir par téléphone le jour de la vente sur les lots ci-après.
Me joindre au :

N° LOT	DESCRIPTION	Limite en euros

Informations obligatoires: Nom et adresse de votre banque

Nom du responsable de votre compte:

Téléphone:

Ci-joint mon relevé d'identité bancaire (RIB)

Je n'ai pas de RIB, je vous précise mes références bancaires:

IBAN:

SWIFT:

Je confirme mes ordres ci-dessus et certifie l'exactitude des informations qui précèdent

Date:

Signature obligatoire:



NOUVEAU RENDEZ-VOUS À VERSAILLES

JOURNÉES D'EXPERTISES GRATUITES ET CONFIDENTIELLES

LES COMMISSAIRES PRISEURS DE VERSAILLES ENCHÈRES

Marie RENOIR et Thierry de CRISNAY

en présence d'experts vous accueillent

TOUS LES PREMIERS JEUDI DE CHAQUE MOIS de 14h à 18h

Vous souhaitez connaître le prix d'un objet ou d'un meuble, obtenir un inventaire pour assurance, dans le cadre d'une succession ou d'un partage, céder une collection ?

Nous sommes à votre disposition pour répondre à toutes vos questions et vous conseiller en toute discrétion

Dessins anciens et modernes - Estampes - Livres anciens et modernes
Impressionnisme - Art moderne et contemporain - Design - Street art
Tableaux anciens - Sculptures - Objets d'art - Mobilier - Tapisseries et tapis anciens
Bijoux & Montres - Argenterie - Haute parfumerie - Mode ancienne et contemporaine
Arts d'Asie - Arts Premiers

VERSAILLES ENCHERES SAS

3 impasse des Cheval-Légers -78000 Versailles

+33(0)1 39 50 69 82 - contact@versaillesencheres.com

www.versaillesencheres.com - www.versaillesencheres.auction.fr



VERSAILLES
EENCHÈRES