



ART PREMIER
AFRIQUE & DIVERS

Mardi 4 juillet 2023

DROUOT.com

Live

1e INTERENCHERES
LIVE



Mardi 4 Juillet 2023 à 14h30

**ART PREMIER
AFRIQUE & DIVERS**

**Collection AZAM - SCHNEIDER
Collection Edmond VILLARD**

*Les lots précédés d'un astérisque * font partie de la collection Edmond VILLARD*

Le matin de la vente à partir de 10h

Vente d'environ 200 lots - provenant des mêmes collections

EXPERT

Professeur Jacques BECUWE

Expert en Art Premier

(Afrique - Océanie et Islam)

Diplômé de l'Institut National des Langues
et Civilisations Orientales - Paris

Docteur de la Sorbonne en langues
et Civilisations Africaines

jacques.becuwe@yahoo.fr

06 34 04 75 44

EXPOSITIONS

Vendredi 30 juin 2023 de 11h à 18h

Samedi 1^{er} juillet 2023 de 11h à 18h et le Lundi 3 juillet 2023 de 11h à 18h

et sur rendez-vous

Commissaires-priseurs habilités
Marie RENOIR & Thierry de CRISNAY

VERSAILLES ENCHERES SAS - 3 impasse des Cheval-Légers -78000 Versailles

+33(0)1 39 50 69 82 - contact@versaillesenchères.com

www.versaillesenchères.com - www.interenchères.com/78001

SVV agrément 2002-120

CONDITIONS GÉNÉRALES DE VENTE

VERSAILLES ENCHÈRES est une société de ventes volontaires de biens meubles régie par la loi du 20 juillet 2011. VERSAILLES ENCHÈRES agit comme mandataire du vendeur qui contracte avec l'acquéreur. Les ventes aux enchères organisées par VERSAILLES ENCHÈRES sont soumises à la législation française et aux conditions générales ci-après énoncées.

1. LA MISE EN VENTE :

OBLIGATIONS DU VENDEUR

Le vendeur garantit à VERSAILLES ENCHÈRES et à l'acheteur :

Qu'il a la pleine propriété non contestée ou qu'il est mandaté par la personne ayant la pleine propriété non contestée des biens mis en vente, libres de toute réclamation, saisies, réserves de propriété, charges, garanties ou nantissement de la part de tiers, et qu'il peut valablement transférer la propriété pleine et entière des dits biens. Que les biens sont en règle avec la réglementation douanière française. Pour les biens entrés sur le territoire français provenant d'un pays non membre de l'Union Européenne, que toutes les déclarations requises à l'importation et à l'exportation ont été dûment effectuées et les taxes afférentes dûment réglées. Qu'il a mis à disposition de VERSAILLES ENCHÈRES toutes les informations concernant les biens mis en vente, notamment celles relatives à l'authenticité, l'origine, le titre de propriété, l'état, les obligations fiscales et douanières.

En cas de non-respect de ses obligations, le vendeur sera tenu d'indemniser VER- SAILLES ENCHÈRES et l'acheteur de tous dommages et préjudices engendrés par ce non-respect, qu'il soit partiel ou total. En cas de doute sérieux quant aux garanties fournies par le vendeur, VERSAILLES ENCHÈRES se réserve le droit de retirer les biens mis en vente et d'en avertir l'acheteur. Si ce dernier demande l'annulation de la vente, de consentir à cette annulation au nom du vendeur, ce que le vendeur reconnaît et accepte.

En cas de retrait d'un objet avant la vente par un vendeur et après parution du catalogue ou en cas de modification d'un prix de réserve rendant impossible la mise en vente immédiate de l'objet, le vendeur sera tenu de verser à VERSAILLES ENCHÈRES à titre de dédommagement les honoraires acheteur et vendeur calculés sur la base de l'estimation médiane indiquée au catalogue. La remise de l'objet retiré sera soumise au règlement des dits honoraires. En l'absence de règlement, l'objet sera représenté à la vente sous les conditions de la réquisition de vente initiale.

LES EXPOSITIONS PUBLIQUES

Les expositions publiques permettent aux amateurs et acquéreurs potentiels d'examiner les biens mis en vente afin de prendre connaissance de l'ensemble de leurs caractéristiques. Les descriptions faites au catalogue, les étiquettes de présentation et les rapports sur l'état des lots ne sont qu'à l'appui de la perception du lot par VERSAILLES ENCHÈRES et ne sauraient constituer la preuve d'un fait. Ces informations sont fournies afin de faciliter l'examen par l'amateur dont l'appréciation personnelle prévaut. Les dimensions sont données à titre indicatif et ne sauraient engager la responsabilité de VERSAILLES ENCHÈRES.

VERSAILLES ENCHÈRES s'attache à exposer au mieux les objets mis en vente et de manière sécurisée. Toute manipulation d'objet non supervisée par un membre de VERSAILLES ENCHÈRES se fait à vos propres risques. Certains objets fragiles peuvent porter la mention NE PAS TOUCHER, auquel cas, seul un membre de VERSAILLES ENCHÈRES sera habilité à manipuler ces biens et pourra venir le présenter sur demande.

ÉTAT DES BIENS MIS EN VENTE

Tous les biens sont vendus tels quels, dans l'état où ils se trouvent au moment de la vente avec leurs imperfections et défauts. Les indications données quant à l'état du lot, la présence d'accidents ou de restaurations sont mentionnées pour faciliter l'examen par l'acquéreur du lot qui reste soumis à son appréciation personnelle ou à celle de son expert. L'absence d'indication d'une restauration ou d'un accident n'implique nullement qu'un bien en soit exempt. De même, la mention de défauts n'implique pas l'absence de tout autre défaut.

Aucune réclamation ne pourra être admise une fois l'adjudication prononcée, une exposition préalable ayant permis aux acquéreurs de se faire une appréciation du lot. Les restaurations d'usage et les rééquilibrages sont considérées comme des mesures conservatoires n'entraînant pas de dépréciation de l'objet.

L'état des cadres n'est pas garanti. L'état de fonctionnement des objets d'horlogerie, leur mécanisme ainsi que les restaurations potentielles ne sont pas garantis. Les révisions et réglages sont à la charge de l'acquéreur. Les pierres et les perles peuvent avoir fait l'objet d'embellissements, pratiques considérées comme usuelles dans le commerce international des pierres et perles et ne sauraient engager la responsabilité de VERSAILLES ENCHÈRES ou son expert en cas d'absence d'indication.

En cas de contestation, notamment sur l'authenticité ou l'origine des objets vendus, VERSAILLES ENCHÈRES est tenue par une obligation de moyens. Sa responsabilité éventuelle ne peut être engagée qu'à la condition expresse qu'une faute personnelle et prouvée soit démontrée à son encontre.

INDICATIONS AU CATALOGUE

Les indications mentionnées au catalogue sont établies par VERSAILLES EN- CHÈRES avec toute la diligence requise d'un opérateur de ventes volontaires de biens meubles aux enchères publiques.

Les indications sont établies compte tenu des informations communiquées par le vendeur, une exposition préalable, articles, techniques et scientifiques et de l'avis généralement admis des experts et spécialistes aux vues des connaissances à la date de rédaction des indications.

VERSAILLES ENCHÈRES se réserve le droit d'apporter lors des expositions et pendant la vente des rectificatifs et des précisions quant à la description, l'origine, l'authenticité et l'état de l'objet, soit par le biais d'un affichage soit par une annonce orale.

Les photographies reproduites dans les catalogues et sur les sites de diffusion des ventes ne sont pas à l'échelle (sauf indication contraire). Elles n'ont donc aucune de valeur contractuelle.

De même, les couleurs des œuvres reproduites aux catalogues peuvent faire l'objet de variations dues à l'impression. Elles n'ont donc aucune valeur contractuelle. L'estimation figure à côté de chaque lot dans le catalogue et ne comprend ni les frais à la charge de l'acheteur, ni la TVA. Les estimations sont fournies à titre indicatif et ne peuvent être considérées comme impliquant la certitude que le bien sera vendu au prix estimé. Elles ne sauraient constituer une quelconque garantie.

Le prix de réserve est le prix minimum confidentiel arrêté avec le vendeur au-des- sous duquel le bien ne sera pas vendu. Le prix de réserve ne peut être supérieur à l'estimation basse figurant dans le catalogue ou annoncée publiquement par l'opérateur de ventes volontaires et consignée au procès-verbal. Dans le cas où un bien ne comporterait pas de prix de réserve, la responsabilité de VERSAILLES ENCHÈRES ne saurait être engagée vis-à-vis du vendeur si le prix de vente est inférieur à l'estimation basse publiée au catalogue de vente.

EXPERTS

En vertu de l'article L. 321-29 du Code de Commerce, VERSAILLES ENCHÈRES peut faire appel à des experts afin de l'assister dans la description, l'authentification et l'estimation des biens mis en vente. Ceux-ci seront mentionnés au catalogue et en cas d'intervention après publication du catalogue, une mention sera faite par l'opérateur de ventes aux enchères lors de l'ouverture de la vente.

VERSAILLES ENCHÈRES s'assure que les experts intervenant ont souscrit une assurance couvrant leur responsabilité professionnelle, étant précisé que VER- SAILLES ENCHÈRES est responsable solidairement avec ses experts.

DROITS DE PROPRIÉTÉ INTELLECTUELLE

Aucune garantie n'est donnée quant à savoir si un bien est soumis à un copyright ou un droit d'auteur.

La vente des biens n'emporte en aucun cas cession des droits de propriété intellectuelle, notamment les droits de reproduction et de représentation.

2. LA VENTE :

Le mode usuel pour enchérir consiste à être présent en salle.

ENCHÈRES EN PERSONNE

VERSAILLES ENCHÈRES se réserve le droit de demander à tout acquéreur potentiel de justifier son identité et de fournir ses coordonnées bancaires. Dans le cadre de ventes de prestige, un enregistrement préalable des acquéreurs potentiels pourra être exigé.

Toute personne se portant enchérisseur s'engage à régler personnellement et immédiatement le prix d'adjudication augmenté des frais à la charge de l'acquéreur et de tous impôts et taxes qui pourraient être exigibles.

ENCHÈRES PORTEES PAR UN MANDAT

L'acquéreur agissant pour le compte d'un tiers devra se faire connaître au préalable des opérateurs de ventes volontaires de VERSAILLES ENCHÈRES en justifiant d'un mandat écrit de la part du mandant indiquant son identité et ses références bancaires. Le mandataire est solidairement responsable avec le mandant. En cas de contestation de la part du mandant, le mandataire peut être tenu pour seul responsable de l'enchère.

ENCHÈRES PAR ORDRE D'ACHAT

VERSAILLES ENCHÈRES accepte, à titre gracieux et confidentiel, d'exécuter des ordres d'achat qui auront été rédigés au préalable par écrit selon un formulaire prévu à cet effet. Celui-ci devra être retourné 24 heures avant la vente concernée accompagné d'une copie de pièce d'identité et d'un relevé d'identité bancaire. Pour des achats conséquents, il pourra être demandé au client de verser à l'avance le montant de la Banque ou un dépôt de caution. Si plusieurs ordres d'achat fixent un prix maximum identique, le premier arrivé aura la préférence. Si des enchères en salle atteignent un prix identique à un ordre d'achat, l'enchère en salle aura la priorité. L'exécution des ordres d'achat étant un service gratuit, il ne pourra en aucune manière engager la responsabilité de VERSAILLES ENCHÈRES en cas d'erreur ou d'omission dans l'exécution des ordres reçus, comme en cas de non-exécution de ceux-ci.

ENCHÈRES PAR TÉLÉPHONE

VERSAILLES ENCHÈRES accepte, à titre gracieux et confidentiel, de recevoir les enchères par téléphone d'un acquéreur potentiel mais ne pourra en aucune manière être tenue responsable en cas de difficulté de liaison téléphonique, d'erreur ou d'omission dans l'exécution des ordres reçus, comme en cas de non-exécution de ceux-ci. VERSAILLES ENCHÈRES se réserve le droit d'enregistrer les communications téléphoniques durant la vente. Les enregistrements seront conservés jusqu'au règlement du prix, sauf contestation.

ENCHÈRES PAR INTERNET

Les amateurs ont également la possibilité d'enchérir en ligne par les sites partenaires qui seront indiqués dans les catalogues ou en se renseignant directement auprès de VERSAILLES ENCHÈRES. Les enchères en ligne sont régies par des sociétés indépendantes de VERSAILLES ENCHÈRES, toute contestation quant aux difficultés de liaison, à la non-exécution des ordres transmis ne pourra engager la responsabilité de VERSAILLES ENCHÈRES. Les amateurs inscrits sur les sites afin de suivre la vente en « Live » qui remportent l'enchère d'un bien s'engagent dans les mêmes conditions qu'un enchérisseur en salle à régler au comptant et immédiatement après la vente pour l'intégralité du prix, frais (voir détail rubrique Frais ci-dessous) et taxes, même en cas d'obligation de l'obtention d'une licence d'exportation.

DEROULEMENT DE LA VENTE

L'opérateur de ventes volontaires de VERSAILLES ENCHÈRES dirigera la vente de façon discrétionnaire en veillant à la liberté des enchères et à l'égalité entre l'ensemble des enchérisseurs tout en respectant les usages établis. Les enchères suivent l'ordre des numéros au catalogue mais l'opérateur de ventes volontaires reste libre de fixer l'ordre de progression des enchères et les enchérisseurs sont tenus de s'y conformer.

Le plus offrant et dernier enchérisseur sera l'adjudicataire. En cas de contestation au moment des adjudications, s'il est établi que deux ou plusieurs enchérisseurs ont simultanément porté une enchère équivalente, soit à haute voix, soit par signe, et réclament en même temps cet objet après le prononcé du mot « adjugé », ledit objet sera immédiatement remis en vente au prix proposé par les enchérisseurs et tous les amateurs présents pourront concourir à cette deuxième mise en adjudication.

Le vendeur n'est pas autorisé à enchérir directement ou par le biais d'un intermédiaire sur les lots qu'il a mis en vente. Seul l'opérateur de ventes volontaires se réserve le droit de porter des enchères pour le compte du vendeur en cas de prix minimum fixe au préalable, afin d'atteindre ce prix de réserve.

L'opérateur de ventes volontaires assure la police de la vente et peut faire toutes réquisitions pour y maintenir l'ordre : il se réserve le droit d'interdire l'accès de sa salle des ventes pour toutes motifs.

ACCÈS AUX BIENS PENDANT LA VENTE

Par mesure de sécurité, les biens ne seront pas accessibles pendant la vente.

3. APRES LA VENTE

Frais
Les acquéreurs paient en sus des enchères, les frais suivants : 20,90% HT + TVA (20%) soit 25% TTC sauf pour :

- Art contemporain et abstrait : Par lot et par tranche dégressive : de 1 à 100 000 € : 25 % HT + TVA (20%) soit 30 % TTC de 100 000 € à 800 000 € : 20 % HT + TVA (20%) soit 24 % TTC au-delà de 800 000 € : 10 % HT + TVA (20%) soit 12 % TTC
Pour les adjudications en live via les plateformes d'enchères en live, en sus des frais de la Maison de vente : Drouot Digital : 1,5% HT - Interenchères live : 3% HT

Pour les lots en importation temporaire d'un pays tiers à l'Union Européenne, indiqués par un astérisque*, il convient d'ajouter aux commissions et taxes indiquées ci-dessus, la TVA à l'import de 5,5 % du prix d'adjudication. En ce qui concerne les bijoux et pierres non montées, les montres, les automobiles, les vins et spiritueux et les multiples il convient d'ajouter aux commissions et taxes indiquées ci-dessus, la TVA à l'import de 20% du prix d'adjudication.

Les taxes (TVA sur commission et TVA à l'import) peuvent être rattachées à l'adjudicataire sur présentation des justificatifs d'exportation hors Union Européenne sur présentation dans un délai de 3 mois suivant la vente de la déclaration d'exportation du bien acquis visé par le service des Douanes pour les personnes physiques et dans un délai d'un mois pour les personnes morales. Ce document devra mentionner VERSAILLES ENCHÈRES comme expéditeur et l'acheteur (même nom et adresse indiqués au bordereau d'achat) comme destinataire du bien.

Un adjudicataire de l'Union Européenne justifiant d'un numéro intracommunautaire sera dispensé d'acquitter la TVA sur les commissions sur présentation de ses justificatifs d'enregistrement commercial.

DE PAIEMENT

Le paiement par l'adjudicataire interviendra au comptant immédiatement après la vente, pour l'intégralité du prix, frais et taxes, même en cas d'obligation de l'obtention d'une licence d'exportation. L'acquéreur pourra s'acquitter de sa dette par les moyens suivants :

En espèces en euros :

Jusqu'à 1 000 € (adjudication + frais de vente) pour les particuliers ressortissants français
Jusqu'à 15 000 € (adjudication + frais de vente) pour les particuliers ressortissants étrangers sur présentation de leur pièce d'identité

Par chèque bancaire certifié en euros avec présentation obligatoire de son cours en cours de validité. Les chèques tirés sur une banque étrangère non encaissables en France ne sont pas acceptés. Par virement bancaire en euros sur le compte VERSAILLES ENCHÈRES dont le

RIB sera communiqué à l'acquéreur.

Par carte bancaire VISA ou Master Card sur présentation d'un justificatif d'identité. L'identité du porteur de la carte devra être celle de l'acheteur

RETRAIT DES ACHATS

Aucun lot ne sera délivré à l'acquéreur avant acquittement de l'intégralité des sommes dues. En cas de paiement par chèque ou par virement, la délivrance des objets pourra être différée jusqu'à l'encaissement.

L'acheteur ne devient propriétaire du bien adjudiqué qu'à compter du règlement intégral et effectif à VERSAILLES ENCHÈRES du prix, des commissions et des frais afférents.

Dès l'adjudication prononcée, les objets adjudgés sont placés sous l'entière responsabilité de l'acquéreur qui devra faire assurer son lot.

Délai d'enlèvement des lots: Les acquéreurs bénéficient d'un magasinage gracieux pendant une durée de 7 jours suivants la vente. Au-delà de ce délai, il sera facturé des frais de magasinage de 10€ HT par jour et par lot. Ce service n'entraîne pas la responsabilité de VERSAILLES ENCHÈRES en cas de dégradation ou vol du bien, le transfert de propriété étant effectif dès l'adjudication prononcée, il conviendra à l'acquéreur d'assurer son bien.

Le mobilier et les objets volumineux seront stockés chez un prestataire extérieur qui facturera directement des frais de garde à l'acquéreur. Il appartient à l'acquéreur de vérifier la conformité de son achat lors de sa remise.

LIVRAISON DES BIENS

VERSAILLES ENCHÈRES ne se charge pas des transports et livraisons des biens acquis : il convient à l'acquéreur de prendre contact avec le transporteur de son choix qui se chargera de faire emballer et enlever les biens pour le compte de l'acquéreur, celui-ci aura au préalable indiqué le nom du prestataire extérieur choisi par écrit VERSAILLES ENCHÈRES à qui elle devra délivrer le bien.

ENLEVEMENT DES LOTS NON VENDUS PAR LES VENDEURS

Les lots non vendus doivent être retirés dans les meilleurs délais par le vendeur, au plus tard dans les 15 jours suivant la vente publique. À défaut, les frais de dépôt et de garde des objets inventus seront supportés par le vendeur, au tarif habituel en pareille matière. VERSAILLES ENCHÈRES ne sera tenu d'aucune garantie à l'égard du vendeur concernant ce dépôt.

PRÉEMPTION DE LETAT FRANÇAIS

L'Etat français dispose d'un droit de préemption sur les œuvres d'art mises en vente publique conformément aux textes en vigueur. L'exercice de ce droit inter- vient immédiatement après le coup de marteau, le représentant de l'Etat devant manifester de manière orale et audible la volonté de l'Etat de se substituer à l'acquéreur. Cette préemption devra être confirmée dans un délai de quinze jours à compter de la vente. Dans ce cas, l'Etat se substitue au dernier enchérisseur. En cas de non-confirmation par l'Etat de sa préemption, le dernier enchérisseur devient de plein droit adjudicataire du lot. VERSAILLES ENCHÈRES ne pourra être tenu responsable des conditions de la préemption par l'Etat.

EXPORTATION

L'exportation de tout bien de France vers un autre pays et l'importation dans un pays tiers peut être soumise à certaines autorisations (certificats d'exportation, autorisations douanières). Il est de la responsabilité de l'acheteur d'obtenir les autorisations requises.

Le fait qu'une autorisation d'exportation ou d'importation requise soit refusée ou que l'obtention d'une autorisation prenne du retard ne pourra aucunement justifier l'annulation de la vente ni le retard dans le paiement du montant total du lot.

Un Certificat d'exportation est nécessaire pour le déplacement d'un bien culturel depuis la France vers un autre pays membre. Il est délivré par le service compétent du Ministère de la Culture. Ce certificat pourra être demandé par la Maison de Ventes pour le compte de l'acheteur après la vente.

Pour les biens culturels exportés hors de l'Union Européenne, outre le Certificat d'exportation, une licence d'exportation ainsi qu'une déclaration en Douanes sera nécessaire. Dans ce cas, l'acheteur devra s'assurer les services d'un transitaire afin de solliciter les autorisations requises.

Il est précisé qu'en vertu de l'art L. 114-1 du Code du Patrimoine, quiconque exporte ou tente d'exporter un bien culturel sans avoir obtenu les autorisations requises est soumis à des sanctions pénales. Les œuvres d'art sont considérées comme des biens culturels en fonction de critères d'âge et de valeur (décret n° 93-124 du 29 janvier 1993 et règlement CE n°116/2009 du 18 décembre 2009).

Il est conseillé aux acheteurs et aux vendeurs de conserver tout document relatif à l'importation ou l'exportation d'un bien, car pouvant être réclamé à tout moment par les services gouvernementaux.

Espèces protégées et en voie de disparition (convention CITES du 3 mars 1973) Les objets contenant des matières animales comme l'ivoire, les carapaces de tortue, les fanons de baleine, rostrés, etc., indépendamment de l'âge ou de la valeur, requièrent une autorisation spéciale du Ministère de l'Environnement avant de pouvoir quitter le territoire français. Une autorisation d'exportation ne garantit pas la possibilité d'obtenir une licence d'importation dans un autre pays. Il convient aux acheteurs de vérifier auprès des autorités compétentes de leur pays les conditions d'obtention d'une telle licence et d'en faire la demande.

L'impossibilité d'obtenir une licence d'exportation et/ou d'importation n'entraîne pas l'annulation de la vente et ne justifie aucunement tout retard de paiement des sommes dues.

4. INCIDENTS DE VENTE

Double-enchère :

En cas de double-enchère reconnue effective par l'opérateur de ventes volontaires, l'objet sera immédiatement remis en vente à la dernière enchère obtenue. En cas d'enchères tardives par voie électronique au moment du prononcé de l'adjudication, il sera alors donné la préférence à l'adjudicataire présent dans la salle de vente.

Folle enchère :

À défaut de paiement par l'adjudicataire après une mise en demeure restée in- fructueuse, le bien est remis en vente à la demande du vendeur sur folle enchère sans le préjudice de dommages et intérêts à devoir par la suite à la société de ventes.

Le vendeur peut également accorder un délai de paiement supplémentaire à l'acquéreur s'il en fait la demande auprès de VERSAILLES ENCHÈRES.

Dans le cadre de la réitération des enchères, VERSAILLES ENCHÈRES se réserve le droit de réclamer à l'adjudicataire défaillant à son choix le paiement de la différence entre le prix d'adjudication initial et le prix d'adjudication sur réitération des enchères, s'il est inférieur, ainsi que les coûts générés par les nouvelles enchères ; des intérêts au taux légal le remboursement des coûts supplémentaires engagés par sa défaillance. VERSAILLES ENCHÈRES se réserve également le droit de procéder à toute compensation avec les sommes dues par l'adjudicataire défaillant ainsi que d'exclure de ses ventes futures tout adjudicataire qui n'aura pas respecté les présentes conditions de vente.

COMPÉTENCE JURIDICTIONNELLE

Les présentes conditions générales de vente, la vente et tout ce qui s'y rapporte sont régies par le droit français. Les vendeurs, les acheteurs ainsi que les mandataires de ceux-ci acceptent que toute action judiciaire relève de la compétence exclusive des tribunaux du ressort de Versailles. Les dispositions des présentes conditions générales sont indépendantes les unes des autres.

Tout bordereau d'adjudication demeuré impayé après VERSAILLES ENCHÈRES ou ayant fait l'objet d'un retard de paiement est susceptible d'inscription au Fichier des restrictions d'accès aux ventes aux enchères (« Fichier TEMIS ») mis en œuvre par la société Commissaires-priseurs Multimédia (CPM), société anonyme à directoire, ayant son siège social sis à (75009) Paris, 37 rue de Châteaudun, immatriculée au registre du commerce et des sociétés de Paris sous le numéro 437 868 425.

Dans le cas où un enchérisseur est inscrit au Fichier TEMIS, VERSAILLES ENCHÈRES pourra conditionner l'accès aux ventes aux enchères qu'elle organise à l'utilisation de moyens de paiement ou garanties spécifiques ou refuser temporairement la participation de l'enchérisseur aux ventes aux enchères pour lesquelles ces garanties ne peuvent être mises en œuvre.



*1
 FIGURE D'ANCÊTRE destiné à la protection et consultation.
 Factice caractéristique des Minagende
 Ngbaka - République Démocratique du Congo
 Bois, patine d'ancienneté
 H. 48,5 cm
 € 600 - 700



*2
 PORTEUSE DE COUPE
 LUBA - RDC (Ex Zaïre)
 Bois - Belle patine nuancée
 H. 51 cm, L. 36 cm

Les célèbres « Porteuses de coupes » des Luba sont des sculptures sacrées, représentant une femme assise ou agenouillée et tenant à deux mains un récipient en forme de calebasse ou grande coupe dans lequel se trouve le matériel de divination (Mboko) utilisé par les devins
 € 800 - 900



*3
 BELLE MATERNITÉ tenant son enfant
 entre ses mains en position d'offrande
 BAOULÉ - Côte d'Ivoire
 Bois - patine luisante nuancée
 H. 50 cm

*Les maternités sont des œuvres classiques ayant pour objet d'augmenter la fertilité des femmes qui les vénéraient.
 La mère est assise sur un tabouret Akan. Sculpture très bien proportionnée, finement ouvragée, et disposant de nombreuses scarifications ethniques.*
 € 600 - 800





*4
 MASQUE DE CASE
 DAN MAHOU - Côte d'Ivoire
 Bois, patine profonde - (soclé) - Moustache - manque et fentes
 visibles dus à l'ancienneté
 H. 28 cm
 € 600 - 800



*5
 FIGURE D'ANCÊTRE PROTECTEUR (YANSI BUTTI) dont la charge
 ventrale a été retirée de sa cavité. Belles scarifications ethniques
 TEKE - RDC (ex Zaïre)
 Bois - patine profonde
 H. 40,5 cm
 € 600 - 800



*6
 MASQUE DE FUNÉRAILLES
 VUVI - Gabon
 Bois - pigments blanc et divers
 H. 30 cm

Identifiés comme des « figures féminines d'esprits des morts », les masques blancs de cette région sont d'une grande diversité stylistique, allant des formes épurées des Vuvi à la conception naturaliste des Punu.
 € 600 - 800



*7
 HEAUME Kalunga Sumba Bembe - VENDU
 MASQUE KALUNGA esprit ancestral et totémique
 BEMBE - RDC (ex Zaïre)
 Bois - pigments divers
 H. 26 cm
 € 600 - 800



*8
 FIGURE D'ANCÊTRE HERMAPHRODITE agenouillé et portant une barbe
 symbolisant la sagesse du Hogon
 DOGON - Mali - patine nuancée
 H. 61 cm (soclé)
 € 800 - 900





*9
 FIGURE COMMÉMORATIVE D'UN ANCÊTRE probablement royal
 exposé au cour des funérailles ou à des fins apotropaïques
 JUNKUN - Nigeria
 Bois - patine brune
 H. 87 cm
 € 800 - 900



*10
 FIGURE HERMAPHRODITE DE PROTECTION «NKISSI» pourvue
 de sa charge ventrale
 SONGYE - RDC (Ex Zaire)
 Bois, opercule en verre - patine nuancée
 H. 49 cm
*Les Nkissi jouent un rôle de médiateur entre Dieu et les hommes afin
 d'assumer diverses protections contre différents maux et dangers.*
 € 600 - 800



*11
FIGURE D'ANCÊTRE MASCULIN «SINGITI»
HEMBA / LUBA - RDC (ex Zaïre)
Bois - patine sombre
H. 48 cm

Les effigies d'ancêtres sont très classiques chez les Hembas. Elles représentent les chefs décédés et vénérés par la tribu, elles aident leurs successeurs à légitimer leur pouvoir politique.

€ 600 - 800



*12
FIGURE D'ANCÊTRE PROTECTEUR exhibée lors des funérailles ou
des cérémonies d'initiation
KEAKA / KAKA - Nigeria
Bois - patine rituelle
H. 63 cm
€ 600 - 800



*13
 BELLE FIGURE DE PROTECTION «NKISSI»
 SONGYE - RDC (Ex Zaïre)
 Bois, clous tapissiers - patine nuancée
 H. 60 cm

Les Nkissi jouent un rôle de médiateur entre Dieu et les hommes afin d'assumer diverses protections contre différents maux et dangers.

€ 800 - 1 000



*14
 FIGURE D'ANCÊTRE «Iagalagana»
 MUMUYE - Nigeria
 Bois, patine noire
 H 71 cm

Avant tout objets de prestige et de pouvoir, elles sont gardées dans une case spécialement réservée à cet effet, à l'écart des cases d'habitation, mais sur le territoire de la famille qui les possède.

€ 700 - 800



*15
 BELLE EFFIGIE FÉMININE en position assise
 BAOULE - Côte d'ivoire
 Bois - belle patine
 H. 50 cm
 € 700 - 800



*16
 MATERNITÉ IGALA OKISHI ou AFO assise, portant un enfant dans le dos et
 allaitant un nouveau né
 IGALA - Nigeria
 Bois - patine et état d'ancienneté et d'usage
 H. 51 cm

Selon JB Bacquart, les statues appelées Okeshi sont utilisées par les membres de la société Alanya Beshi lors des festivités annuelles liées aux rites de fertilité. Debout ou assises, elles sont la représentation de femmes dont les corps et le visage sont recouverts de scarifications linéaires.

€ 1 100 - 1 200





*17
MASQUE DE CHASSE «Mfondo»
LWALWA - RDC (ex Zaïre)

Bois
H. 40 cm

Les masques Lwalwa sont toujours d'une grande vigueur plastique et d'une remarquable abstraction.

Ils jouaient un rôle important dans la danse Bangongo du rituel de la chasse. Ces masques étaient également utilisés dans les rituels de la société secrète Ngongo, qui avait en charge l'initiation et la circoncision des jeunes garçons du village.

€ 800 - 900



*18
FIGURE DE GARDIEN DE RELIQUAIRE «Byéri»
FANG - Gabon
Bois - patine
H. 56 cm

Selon Perrois, c'est derrière le lit du chef de famille qu'étaient discrètement installés les reliquaires, les effigies de bois et encore les reliques personnelles.

Les défunts importants du lignage pouvaient aussi être inhumés dans la chambre même du chef de famille dans un souci de protection des dépouilles.

€ 700 - 800



*19
MASQUE DE CONFRÉRIÉ DE JUSTICE ET DE PROTECTION
FANG - Gabon
H. 45 cm

Ce masque d'une grande sobriété assume les fonctions habituelles des masques des sociétés secrètes (NGIL) mais il intervenait également dans les rites familiaux du mélan et du byeri.

€ 2 800 - 3 000





*20
FIGURE D'ANCÊTRE «lagalagana»
MUMUYE - Nigeria
Bois, patine noire
H 100 cm

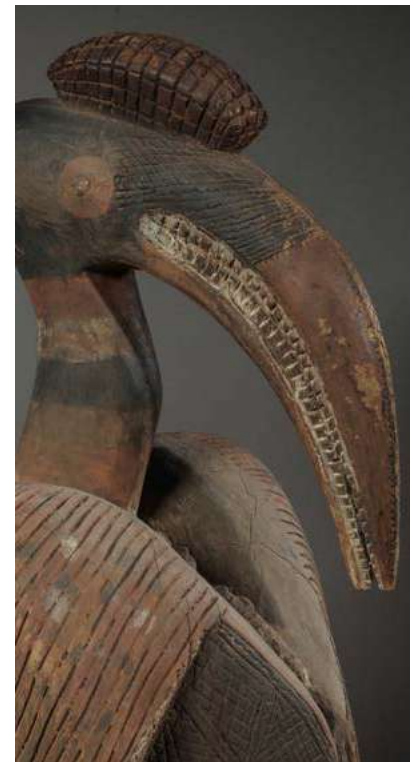
Avant tout objets de prestige et de pouvoir, elles sont gardées dans une case spécialement réservée à cet effet, à l'écart des cases d'habitation, mais sur le territoire de la famille qui les possède.

€ 700 - 800

*21
FIGURE D'ANCÊTRE «lagalagana»
MUMUYE - Nigeria
Bois, patine noire
H 103 cm

Avant tout objets de prestige et de pouvoir, elles sont gardées dans une case spécialement réservée à cet effet, à l'écart des cases d'habitation, mais sur le territoire de la famille qui les possède.

€ 700 - 800



*22
EXCEPTIONNELLE GRANDE STATUE AVIMORPHE représentant un calao dont le bec symbolise la virilité et le ventre la fécondité.

Cette pièce magnifique, atypique, doit être attribuée aux SENOUFU NAFARA

Bois - manques visibles - restauration à la queue - pigments

H. 133 cm, L. 41 cm

Début XX^{ème} siècle

€ 2 800 - 3 000



*23
FIGURE D'ANCÊTRE
Dogon - Mali
Bois - patine croûteuse nuancée
H. 32 cm

Les patines croûteuses ou incrustées sont généralement le résultat d'un nombre important de libations de sang de poulet ou de chèvre et de farine de mil effectuées au dessus d'un autel afin de demander l'intervention du monde des esprits afin de trouver une solution à un problème.

€ 600 - 800



*24
BELLE FIGURE DE PROTECTION «NKISS» portant le masque Kifwebe
SONGYE - RDC (Ex Zaire)
Bois - patine nuancée
H. 66 cm

Les Nkissi jouent un rôle de médiateur entre Dieu et les hommes afin d'assumer diverses protections contre différents maux et dangers.

€ 1 000 - 1 200





*25
FIGURE DE PROTECTION «NKISSI» tête tournée dans la position classique de la geste des Songye de tradition occidentale développée dans les ateliers Eki Kibeshi
SONGYE - RDC (Ex Zaïre)

Bois - patine ambre foncée - corne de médiation en apex
H. 60 cm

Les Nkissi jouent un rôle de médiateur entre Dieu et les hommes afin d'assumer diverses protections contre différents maux et dangers.

€ 800 - 900



*26
MATERNITÉ AUX DEUX ENFANTS un dans le dos un autre tenu dans les mains en position d'offrande, symbole de fécondité souhaitée
SENOUFO (Nafara) - Côte d'Ivoire

Bois - Patine naturelle - manques d'ancienneté visible
H. 72 cm

€ 800 - 900



*27
COUPLE DE MASQUES CIMIER (figurant des antilopes) utilisés lors des rites agraires de la société secrète CIWARA (Ty-wara), l'une des six institutions secrètes qui organisent la société bambara. MALI - Style de SEGOU
Bois
Mâle : H. 91 cm x L. 28 cm - femelle : H. 82 cm x L. 28 cm
€ 600 - 700



*28
STATUE FÉTICHE destiné à la protection et à la divination. Style des BAKONGO orientaux - RDC (ex Zaïre)
Bois - patine marron nuancé
H. 47 cm
€ 700 - 800



*29
FIGURE DE SANCTUAIRE incarnant l'épouse d'un esprit Edjo URHOBO - Nigeria
Bois - pigments divers dont argile blanche
H. 89 cm
€ 800 - 900



*30
BEAU MASQUE D'INITIATION «Bakorogui» de la société du Poro TOMA - Libéria.
Bois - allégorie en apex, oreilles
H. 59 cm (soclé)
€ 800 - 900





*31
 STATUE CULTUELLE de la société «Lilwa» - destinée à l'initiation
 et la circoncision
 PÈRE - RDC (Ex Zaïre)
 Bois
 H. 57 cm (soclé)
 € 600 - 700



*32
 SIÈGE A CARIATIDE
 LUBA ZIMBA - RDC (Ex Zaïre)
 Bois - Patine et état d'usage
 H. 41 cm, Diam. 25,5 cm
 € 600 - 700



*33
 RARE MASQUE AVIFORME destiné aux réjouissance agraires
 DJIBETE MAMA / SURA - Nigeria
 Bois, pigments divers - petite dégradation visible
 H. 60 cm
 € 600 - 700



*34
 MASQUE LUNAIRE destiné aux rites agraires et cérémonies
 funéraires. Le visage central figurerait la grand-mère.
 EKET / IBIBIO - Nigeria
 Bois
 H. 18 cm
 € 600 - 700



*35
 STATUE CULTUELLE de la société «Litwa» - destinée à l'initiation
 et la circoncision
 PÈRE - RDC (Ex Zaïre)
 Bois - patine marbrée par les offrandes
 H. 45 cm
 € 600 - 700



*36
 FIGURE DE RELIQUAIRE KOTA SANGO
 GABON - (MBUMBA) de la province de l'Ogoué - Ivindo
 Bois - métal cuivreux - matière
 H. 27,5 cm

*Reliquaire d'une remarquable expressivité avec un long cou entouré de métal cuivreux supportant une face piriforme.
 La patine traduit les décennies d'utilisation rituelle répétée.
 Cette figure de reliquaire s'inscrit, au sein du corpus restreint, parmi les rares exemplaires de cette qualité.*

€ 2 500 - 3 000





*37
ENSEMBLE DE DEUX MASQUES reliés par un anneau et destinés à la protection
et la divination
EKET / IBIBIO - Nigeria
Bois - pigments divers
H. 70 cm
€ 600 - 700



*38
STATUE CULTUELLE de la société «Lilwa» - destinée à l'initiation
et la circoncision
PÈRE - RDC (Ex Zaïre)
Bois
H. 59,5 cm
€ 600 - 700



*39
FÉTICHE DE PROTECTION FAMILIALE
SUNDI Dondo-Kamba - RDC (Ex Zaïre)
Bois, clous
H. 45 cm
€ 700 - 800



*40
STATUE CULTUELLE FÉMININE de la société «Lilwa» -
destinée à l'initiation et la circoncision
PÈRE - RDC (Ex Zaïre)
Bois - boucles d'oreilles métalliques
H. 53.5 cm
€ 600 - 700



*41
BEAU MASQUE PORTRAIT «Ndoma»
Baoulé - Côte d'Ivoire
Bois
H. 28 cm (soclé)
€ 800 - 900



*42
 MASQUE DES CÉRÉMONIES DE GUÉRISONS
 IBIBIO - Nigeria.
 Bois - patine noire et épaisse
 H. 31 cm (soclé)
 € 800 - 900



*43
 FIGURE FÉMININE destinée à la divination (Tugubele)
 SENOUFU / FONONBELE - Côte d'Ivoire
 Bois - patine brune profonde
 H. 32 cm (soclé)

Les Tugubele sont des génies vivant dans la brousse ou dans les termitières et qu'il ne faut pas déranger à l'occasion des travaux agricoles.

Bibliographie : Vogel S. M., Perspectives: Angles on African Art, New York, 1987 : p. 90

Herreman F., To Cure and Protect: Sickness and Health in African Art, New York, 1999 : p. 27

€ 1 300 - 1 500



*44
 MASQUE CIMIER «Bini Oru» représentant un génie de la brousse
 ou de l'eau
 IJO / BINI - Nigeria
 Bois - allégorie en apex - les yeux soulignés de kaolin
 H. 40 cm
 € 600 - 700



*45
 IMPORTANT ET EXCEPTIONNEL FÉTICHE A CLOUS «Nkisi Nkondi» BAKONGO
 RDC (Ex Zaïre)
 Bois, pigments divers, clous - charge ventrale
 H. 75 cm
 Provenance : ancienne collection Jean-Pierre Lamour
 € 8 000 - 9 000





*46
 ANCIEN ET SPECTACULAIRE MASQUE HEAUME MUSANGWE
 TABWA - RDC (Ex Zaïre)
 Bois, patine d'usage - manque et fentes visibles
 H. 23,5 cm, Diam. 24 cm

Selon des informations obtenues par Pierre Dartevelle, ce masque anthropomorphe (musangwe) symbolisait l'élément féminin lors de ses représentations, en paire avec l'élément masculin, un autre masque (kiyunde) figurant un buffle
 € 800 - 900



*47
 FÉTICHE BOLI
 BAMBARA - Mali
 Terre crue recouverte de couche sacrificielle
 H. 45 cm, L. 50 cm, P. 28 cm

Le boli incarne un fétiche jouant un rôle fondamental au sein de la vie rituelle des villages Bambara, il servait à accumuler et contrôler la force de vie naturelle appelée nyama pour le bénéfice spirituel de la communauté. A sa puissance symbolique répond sa patine, sa matière, composite, épaisse, constituée de terre crue recouverte de couches sacrificielles. Le quadrupède présente ici une patine terreuse craquelée.
 € 1 800 - 2 000



*48
 GRANDE STATUE DE CONJURATION portant un crocodile sur la tête, animal faisant partie du panthéon originel et perçu comme un génie de la brousse.
 MOSSI - Burkina Faso
 Bois - patine naturelle
 H. 185 cm
 € 1 800 - 2 000

*49
 MASQUE ZOOMORPHE (Antilope Duiker)
 KWELE - Gabon
 Bois - pigments noir et blanc
 H. 65 cm

Le sujet de ce masque, l'antilope appelée duiker, occupe une place importante dans les croyances de la communauté kwele. Léon Siroto note que de nombreux hommes jeunes partent durant une semaine - parfois même durant un mois entier - pour chasser l'antilope au filet dans la forêt, ce qui crée un sentiment d'appartenance à un groupe obligé de rester soudé.

€ 600 - 700





*50
 FIGURE HERMAPHRODITE DE PROTECTION «NKISSI» pourvue de sa charge ventrale
 SONGYE - RDC (Ex Zaïre)
 Bois, plumes, corne en apex - belle patine nuancée
 H. 81 cm

Les Nkissi jouent un rôle de médiateur entre Dieu et les hommes afin d'assumer diverses protections contre différents maux et dangers.

€ 900 - 1 000



*51
 MASQUE HEAUME ZOOMORPHE «WANYUGO»
 SENOUFU (Tyembara) - Côte d'Ivoire
 Bois - patine noire
 H. 28 cm, L. 43 cm

*Les masques Wanyugo sont portés lors des cérémonies funéraire de la société initiatique du Poro
 Leur rôle est aussi de protéger le village contre les esprits malveillants et la sorcellerie.*

€ 800 - 900



*52
 MASQUE HEAUME «KOM»
 BAMILEKE - Cameroun
 Bois - patine noire nuancée et légèrement granuleuse
 H. 32 cm (soclé)

Communs aux royaumes Bangwa / Bamileke du bassin de Fontem, les masques-heaumes répondent à des canons traditionnels, ici magistralement mis en exergue : de grosses joues protubérantes symbolisant l'abondance, la richesse et la fécondité, des oreilles en arc-de-cercle, décollées en avant, des yeux tubulaires émergeant d'orbites creuses et une bouche grande ouverte, dents apparentes. Ces masques, conçus sans percements oculaires, se portaient brandis à bout de bras au-dessus de la tête, le danseur regardant à travers le costume.

€ 1 200 - 1 300



*53
 FIGURE HERMAPHRODITE DE PROTECTION «NKISSI»
 pourvue de sa charge ventrale
 SONGYE - RDC (Ex Zaïre)
 Bois - corne sommitale - patine nuancée
 H. 65,5 cm

Les Nkissi jouent un rôle de médiateur entre Dieu et les hommes afin d'assumer diverses protections contre différents maux et dangers

€ 700 - 800





*54
 MASQUE HEAUME EMBOLI
 KOTA - Gabon
 Bois - patine naturelle et pigments divers
 H. 51 cm

Les masque Emboli, esprit de la forêt, se manifestent au moment de l'initiation des garçons. Prenant l'aspect d'un visage humain aux traits amplifiés tels que sont imaginés les ancêtres de l'au-delà, ces grands masques évoquent également les animaux mâles dominants de la forêt équatoriale comme le gorille, représenté par son imposante crête sagittale.

€ 700 - 800



*55
 FIGURE D'ANCÊTRE issue d'un ensemble destiné à la danse Mbobo des jeunes filles au cours des cérémonies tribales «Ogbom»
 EKET - Nigeria
 Bois - patine rituelle nuancée - pieds absents
 H. 60 cm
 € 900 - 1 000



*56
IMPORTANTE FIGURE FÉMININE
«Nyeleni» (Petite préférée)BAMBARA
- Mali
Bois dur - patine nuancée
H. 84 cm
€ 600 - 700



*57
FIGURE D'ANCÊTRE PROTECTEUR tête tournée
MINYANKA (SENOUFO) - Mali
Bois - patine laquée
H. 67 cm (tête tournée)
€ 1 200 - 1 300





*58
 PORTEUSE DE COUPE CÉPHALOMORPHE AUX JUMELLES
 YOROUBA - Nigéria
 Bois - belles scarifications tribales - patine granuleuse, traces anciennes de bleu «de lessive»
 H. 50 cm, L. 30 cm

*Chez les Yoruba, il semble que la coupe soit le réceptacle de noix de kola, qui sont présentées comme un geste de paix et de bienvenue, tout autant que pour la communication avec les forces invisibles.
 La porteuse de coupe représente un intermédiaire, un médium faisant advenir les forces d'ailleurs dans notre vie.
 La divination se pratique par l'observation du contenu de la coupe préalablement agitée par le médium.*
 € 600 - 700



*59
 STATUE FÉTICHE NKISI NKONDE destinée à la protection et à la divination.
 Style des BAKONGO orientaux / YOMBE - RDC (ex Zaïre)
 Bois - patine marron nuancé - clous forgés - opercule ventrale
 H. 56 cm (soclé)

*Les Minkisi (pluriel de Nkisi) constituent véritablement l'incarnation d'une entité spirituelle qui se soumet à un contrôle humain au travers de rites. Ils sont utilisés pour résoudre toute sorte de problèmes (maladie, stérilité, conflits...)
 Les Minkisi étaient également les dépositaires de la mémoire collective du clan et pouvaient aussi servir à l'occasion à venger les innocents en infligeant au parjure une maladie subite ou en le tuant.*

€ 1 200 - 1 400



*60
 FIGURE HERMAPHRODITE DE PROTECTION «NKISSI» pourvue de sa charge ventrale
 SONGYE - RDC (Ex Zaïre)
 Bois, clous tapissiers - corne sommitale - patine nuancée
 H. 69 cm

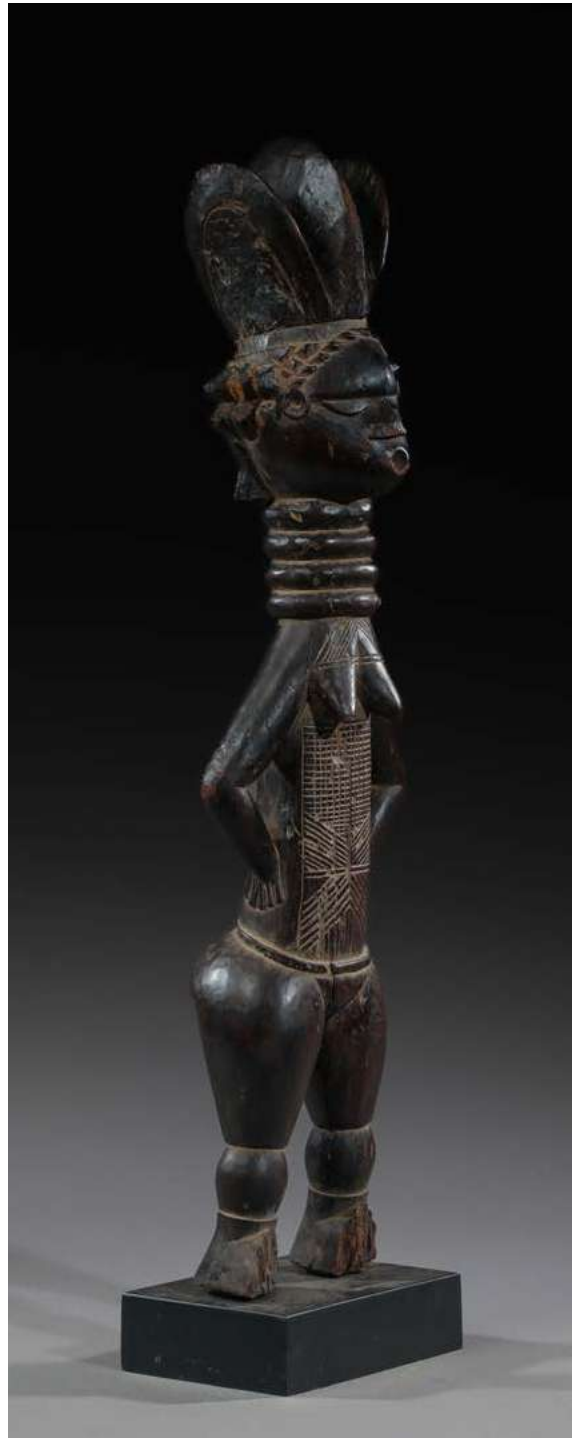
Les Nkissi jouent un rôle de médiateur entre Dieu et les hommes afin d'assumer diverses protections contre différents maux et dangers
 € 900 - 1 000



*61
 COUPE D'OFFRANDES ANTHROPOMORPHE
 KORO - Nigeria
 Bois, cordage - patine d'offrande
 H. 67 cm

Coupe monoxyle ancienne destinée aux offrandes, posée sur les autels individuels.
 € 900 - 1 000





*62
MAGNIFIQUE STATUE DE FERTILITÉ «MINSEREH»
MENDE - Sierra Leone
Bois dur - patine laquée
H. 76 cm

Pièce à la facture remarquable dans sa construction et ses ciselages identitaires. Appelée Minsereh, elle serait l'apanage des femmes dirigeantes ou des devins de la société Yassi, entre autres.

La société Yassi ainsi que d'autres sociétés proches étaient particulièrement actives dans les rites divinatoires.

Elle étaient souvent placées près d'un bol au contenu médicinal.

Bibliographie : Forms of Wonderment, Vol I, Afrika Museum Berg en Dal.

€ 2 800 - 3 000



*63

FIGURE DE GARDIEN DE RELIQUAIRE

KOTA / MAHONGWE - Gabon

Bois, lamelles et plaques d'alliage cuivreux - manques visibles dus à l'usage et l'ancienneté

H. 44 cm (soclé)

Provenance : ancienne collection Jean-Pierre Lamour, acquis à la galerie Vérité.

Ces sculptures surmontant les paniers d'osier contenant les reliques étaient destinées à surveiller les ossements des ancêtres. A l'occasion de grandes cérémonies (bwett, mbulu-ngulu ou mboy) du clan auxquelles ne participaient que les initiés, les gardiens et les reliquaires étaient sortis au grand jour de façon à ce que les ancêtres participent au delà de leur mort aux décisions importantes qu'étaient appelés à prendre les membres du clan.

€ 7 000 - 8 000



*64
 STATUE CULTUELLE de la société «Lilwa» - destinée à l'initiation
 et la circoncision
 PÈRE - RDC (Ex Zaïre)
 Bois
 H. 71,5 cm
 € 600 - 700



*65
 CIMIER DE DANSE MASCULIN «AKU WUNU»
 JUKUN - Nigeria
 Bois, fentes d'usage visibles
 H. 26,5 cm, L. 52 cm
*D'une abstraction remarquable ce masque zoomorphe était destiné
 aux danses cérémonielles masculines*
 € 600 - 700



*66
 GRANDE ET MAGNIFIQUE MATERNITE destinée à la fertilité et à la
 protection de la mère et de l'enfant
 BAMBARA - Mali
 Bois - patine lisse
 H. 121 cm
*D'une facture épurée, la sculpture est dotée d'une généreuse poitrine conique.
 Le visage serein aux paupières baissées, le long nez fin et la petite bouche,
 s'inscrit dans une forme de cœur.*
 € 2 200 - 2 400



*67
 MASQUE ANTHROPOMORPHE surmonté d'une figure d'ancêtre
 portant une coupe à médecine sur la tête
 DOGON - Mali
 Bois - pigments
 H. 115 cm, L. 19 cm
 € 600 - 700

*68
 FIGURE D'ANCÊTRE aux traits simiesques
 LOBI / WANDARI - Burkina Faso
 Bois, patine naturelle
 H. 87 cm (soclé)
 € 600 - 700



*69
 FIGURE FUNERAIRE D'ANCÊTRE
 SAKALAVA - Madagascar
 Bois - légère dégradation d'usage et
 d'ancienneté
 H. 92 cm
 € 600 - 700



*70
 SIÈGE FÉMININ A CARIATIDE
 MARKA - Mali
 Bois clair, légères fissures d'ancienneté -
 H. 44 cm, Diam. 30 cm
*Magnifique représentation figurative aux formes généreuses ce siège était initialement réservé
 aux vendeuses de tabac ou de noix de cola.*
 € 1 200 - 1 400





*71
STATUETTE D'AUTEL figurant une femme se tenant les seins
BEMBE - RDC (Ex Zaïre)
Bois - magnifique patine
H. 15,5 cm (soclé)

Adeptes du culte des ancêtres dont ils conservent les symboles dans les petits sanctuaires, les Bembés sculptent généralement de petites statuettes représentant ces derniers.

Ces statuettes sont remarquables par leurs scarifications abdominales
€ 400 - 500



*72
MASQUE KIFWEBE destiné aux cérémonies agraires et aux funérailles
SONGYE - RDC (Ex Zaïre)
Bois, pigments divers, ciselages ethniques
H. 35 cm, L. 30 cm
€ 500 - 600



*73
CURIEUX ET IMPRESSIONNANT MASQUE D'INITIATION
ZIGA - TANZANIE
Fibres, matière organique, cauris
H. 30 cm
€ 1 200 - 1 400





*74
 MASQUE CIMIER ANTHROPO- BINI ORU représentant les génies de la brousse et de l'eau
 IJO - Nigeria
 Bois, patine naturelle
 H. 46 cm
 € 500 - 600



*75
 MASQUE ZOOMORPHE utilisé pour le culte «koré» lors de l'initiation d'une classe d'âge qui a lieu tous les 7 ans. Au cours des cérémonies, Les danseurs miment le caractère de différents animaux primordiaux en fonction du masque porté. Ici, masque très agressif, la gueule ouverte montrant de grosses dents, un long nez se terminant par une crête sur le front entre deux oreilles dressées
 BAMBARA - Mali
 Bois, tissu
 H. 47 cm
 € 500 - 600



*76
 MASQUE KIPOKO porté au cérémonies d'initiation et de funérailles
 PENDE - RDC (Ex Zaïre)
 Bois, anciennes fentes stabilisées - pigment rouge, blanc, noir (couleurs premières)
 H. 32 cm, L. 37 cm
Ce masque incarne un chef et il est conservé dans un lieu consacré aux ancêtres avec les autres objets qui constituent le trésor du chef. Affublé de grands pouvoirs magiques, ce masque va conjurer les mauvais sorts ou maladies pesant sur la communauté.
 € 1 300 - 1 500





*77
FRAGMENT D'UN APPUI-TÊTE ANTHROPOMORPHE
LUBA / HEMBA - RDC (Ex Zaïre)
Bois
H. 14 cm, L. 15 cm
€ 500 - 600



*78
FIGURE DE GARDIEN DE RELIQUAIRE
KOTA / OBAMBA - Gabon
Bois, métal cuivreux
H. 50 cm, L. 24 cm (socé)
€ 700 - 800



*79
MASQUE DE REJOUISSANCE «MBL» surmonté d'un oiseau
BAOULÉ - Côte d'Ivoire
Bois, patine laquée
H. 36 cm
€ 600 - 700



*80
 MASQUE ANTHROPOMORPHE surmonté d'une figure
 d'ancêtre assise intervenant dans les processus de
 guérison
 DOGON - Mali
 Bois - sisale
 H. 77 cm
 € 600 - 700



*81
 MASQUE DE CÉRÉMONIE VOTIVE
 DAN - Côte d'Ivoire
 Bois, patine nuancée
 H. 23,5 cm (soclé)

On en distingue chez les DAN une dizaine de types, tous répondant à des fonctions particulières.

Ils étaient sculptés par un artiste dont la légende veut que sa vocation lui fut apparue dans un songe.

Le masque permettait à son porteur de transgresser le réel, d'accéder à l'autre monde celui de la forêt et du surnaturel.

€ 500 - 600



*82
 SOMMET DE CANNE OU SCEPTRE
 SENOFO - Côte d'Ivoire
 Bois, patine brillante
 H. 50 cm (soclé)
 € 500 - 600



*83
 POUPÉE KACHINA
 HOPI - Arizona, USA
 Bois, polychromie
 H. 46 cm

Les poupées kachina représentent à la fois les esprits de la mythologie Hopi et les masques qui les incarnent

€ 200 - 250





*84
POUPÉE KACHINA
HOPI - Arizona, USA
Bois, polychromie
H. 33 cm

Les poupées kachina représentent à la fois les esprits de la mythologie Hopi et les masques qui les incarnent

€ 200 - 250



*85
STATUE FÉMININE D'INITIATION «Nyanéka»
OVIMBUNDU - Angola
Bois, perles, tissus, bracelets et chevillères en métal - belle patine laquée
H. 62 cm (soclé)

€ 700 - 800



*86
FÉTICHE BOLI
BAMBARA - Mali
Terre crue recouverte de couche sacrificielle
H. 46 cm, L. 60 cm, P. 30 cm

Le boli incarne un fétiche jouant un rôle fondamental au sein de la vie rituelle des villages Bambara, il servait à accumuler et contrôler la force de vie naturelle appelée nyama pour le bénéfice spirituel de la communauté. A sa puissance symbolique répond sa patine, sa matière, composite, épaisse, constituée de terre crue recouverte de couches sacrificielles. Le quadrupède présente ici une patine terreuse craquelée.

€ 1 700 - 1 800



*87
FIGURE DE PROTECTION «NKISSI» ET DE FERTILITÉ
SONGYE - RDC (Ex Zaïre)
Bois, plumes, cuir, clous tapissiers - patine nuancée
H. 49 cm

Les Nkissi jouent un rôle de médiateur entre Dieu et les hommes afin d'assumer diverses protections contre différents maux et dangers.

€ 900 - 1 000



*88
MAGNIFIQUE MASQUE DE CÉRÉMONIE «Fari fel» corne frontale,
orné de 2 petits masques en saillie sur chaque côté et un masque
en apex.
IDOMA - Nigeria
Bois, pigment kaolin
H. 32,5 cm (soclé)
Provenance : ancienne collection Jean-Pierre Lamour
Cf. artiste connu Oklenyi actif de 1930-1970 ref. livre Art of the
benue river p.92

Si certains artistes, comme Umale Oganegi ou Ochai impriment leur style sur des formes traditionnelles, d'autres n'hésitent pas à renouveler ces formes et à proposer des créations audacieuses. C'est le cas notamment d'Oklenyi, actif au milieu du XXe s. et dont les masques sont configurés d'une façon qui lui est propre.

€ 3 000 - 3 500





*89
GRANDE STATUE FÉMININE D'AUTEL destinée à la protection et à la fertilité, en position fléchie, les mains reposant sur les genoux
SENOUFO - Côte d'Ivoire
Bois - Patine profonde
H. 132 cm (soclé)
€ 3 200 - 3 500



*90
 MASQUE DE CÉRÉMONIE dédié à l'initiation. Le visage en cœur au contour cranté, les yeux tubulaires.
 NGBAKA Minagende - RDC (Ex Zaïre)
 Bois, patine croûteuse en plaques
 H. 27 cm (soclé)
 € 500 - 600



*91
 POUPÉE KACHINA
 HOPI - Arizona, USA
 Bois, polychromie
 H. 47 cm

Les poupées kachina représentent à la fois les esprits de la mythologie Hopi et les masques qui les incarnent.
 € 200 - 250



*92
 POUPÉE KACHINA représentant un archer
 HOPI - Arizona, USA
 Bois, polychromie
 H. 32,5 cm

Les poupées kachina représentent à la fois les esprits de la mythologie Hopi et les masques qui les incarnent.
 € 200 - 250



*93
 POUPÉE KACHINA
 HOPI - Arizona, USA
 Bois, polychromie, plumes
 H. 37 cm

Les poupées kachina représentent à la fois les esprits de la mythologie Hopi et les masques qui les incarnent.
 € 200 - 250





*94
POUPÉE KACHINA - MATERNITÉ
HOPI - Arizona, USA
Bois, polychromie
H. 33 cm

Les poupées kachina représentent à la fois les esprits de la mythologie Hopi et les masques qui les incarnent.

€ 200 - 250



*95
FIGURE DE GARDIEN DE RELIQUAIRE
KOTA / OBAMBA - Gabon
Bois, métal cuivreux
H. 41 cm (soclé)
€ 1 000 - 1 200



*96
SCULPTURE D'AUTEL servant de protection et d'oracle
KWELE - Gabon
Bois, pigments divers
H. 41 cm
€ 300 - 400



*97
FIGURE D'ANCÊTRE MASCULIN «SINGITI»
HEMBA / LUBA - RDC (ex Zaïre)
Bois - patine sombre
H. 46 cm

Les effigies d'ancêtres sont très classique chez les Hembas. Elles représentent les chefs décédés et vénérés par la tribu, elles aident leurs successeurs à légitimer leur pouvoir politique.
€ 300 - 400



*98
STATUE DE FERTILITÉ ASSISE
ATTIE - Côte d'Ivoire
Bois, magnifique patine
H. 42 cm
€ 400 - 500



*99
MASQUE ANTHROPOMORPHE d'aspect cubique aux yeux tubulaire caractéristique du canon de l'ethnie GREBO (Groupe KRU) - Libéria
Bois - manque visible
H. 60 cm
€ 600 - 700



*100
MASQUE DE CÉRÉMONIE à l'aspect simiesque
KWELE - Gabon
Bois - état et patine d'usage
H. 28cm
€ 500 - 600



*101
FIGURE DE RELIQUAIRE KOTA SANGO
GABON - (MBUMBA) de la province de l'Ogoué - Ivindo
Bois - métal cuivreux - matière
H. 17 cm

*Reliquaire d'une remarquable expressivité avec un long cou entouré de métal cuivreux supportant une face ovale.
La patine traduit les décennies d'utilisation rituelle répétée.*

€ 1 800 - 2 000



*102
EXCEPTIONNELLE FIGURE COMMÉMORATIVE D'UN ANCÊTRE probablement royal exposé au cour des funérailles ou à des fins apotropaïques
JUKUN - Nigeria
Bois - patine brune
H. 54 cm
€ 5 000 - 6 000



103
IMPOSANT ET ANCIEN MASQUE BATCHAM
 BAMILEKE - Cameroun
 Bois, dégradations d'usage et d'ancienneté
 H. 90 cm

Le masque Batcham représente le pi, ou double animal d'un grand dignitaire du royaume.

Il était utilisé par un grand dignitaire de la société msop n'intervenant qu'à de rares occasions : pendant les funérailles et l'intronisation du roi et des neufs notables, et pour exécuter la danse royale tso, danse de l'éléphant.

€ 1 000 - 1 200



104
FIGURE MASCULINE ASSISE INCARNANT UN EDJO, esprit de la nature ou ancêtre fondateur du clan
 URHOB0 - Nigéria
 Bois, dégradation d'ancienneté visible
 H. 97 cm
 € 900 - 1 000





*105
 MASQUE MUKUDJI utilisé lors des cérémonies funéraires ou
 d'initiation
 PUNU - Gabon
 Bois, pigments (mpemba)
 H. 25 cm (soclé)
 € 500 - 600



*106
 FIGURE DE GARDIEN DE RELIQUAIRE «Byéri»
 FANG - Gabon
 Bois - patine «téléphone»
 H. 49 cm

*Selon Perrois, c'est derrière le lit du chef de famille qu'étaient
 discrètement installés les reliquaires, les effigies de bois et encore les
 reliques personnelles.*

*Les défunts importants du lignage pouvaient aussi être inhumés dans
 la chambre même du chef de famille dans un souci de protection des
 dépouilles.*

€ 500 - 600



*107
 MASQUE DE RÉJOUISSANCE
 TSHOGO - Gabon
 Bois, pigments divers
 H. 37 cm
 € 400 - 500



108
 IMPORTANT ET ANCIENNE FIGURE MASCULINE symbole du pouvoir royal et emblème de la puissante société secrète Lefem
 MAMILEKE - Cameroun
 Bois, érosion d'usage et d'ancienneté
 H. 171 cm (soclé)
 € 2 800 - 3 000



109
 EXCEPTIONNEL ET ANCIEN AVANT DE TAMBOUR
 MBEMBE / CROSS RIVER - Nigeria
 Bois raviné par le temps et l'usage
 H. 52 cm, L. 42 cm
 Circa 1900

*Cette imposante figure assise et protégeant deux enfants mains sur leur tête, provient d'une des deux extrémités des grands tambours à fentes Ikoro d'un village Mbembe de la Cross River.
 Les deux extrémités constituaient ainsi l'expression des forces vitales et guerrières du clan. Au-delà de marquer les temps forts propres à la communauté, ces grands tambours horizontaux auraient eu pour fonction de permettre la communication entre les villages éloignés.*
 € 6 000 - 7 000





110
FIGURE D'ANCÊTRE DANS SA POSITION D'IMPLORATION - représentant un homme debout reposant sur des larges pieds, les genoux légèrement pliés, les fesses saillantes, le torse allongé, les bras encadrant le torse, les avant-bras repliés, le cou supportant un visage aux traits finement sculptés, une haute coiffure caractéristique du style LWENA - Angola
Bois - belle patine cirée
H. 50 cm
€ 1 600 - 1 800



111
RARE ET SURPRENANTE FIGURE DE GARDIEN DE RELIQUAIRE Bohon-Bwete / KOTA - Gabon
Bois , métal cuivreux
H. 31cm (soclé)
€ 2 200 - 2 400



112
 PANNEAU DE CONSULTATION ET D'INITIATION
 IDJO - Nigeria
 Bois, petite dégradation d'usage
 H. 68 cm, L. 26 cm
 € 900 - 1 000



113
 PANNEAU DE CONSULTATION ET D'INITIATION
 MITSHOGO - Gabon
 Bois, petite dégradation d'usage
 H. 68 cm, L. 26 cm
 € 700 - 800



114
 IMPRESSIONNANT PANNEAU FIGURANT UNE EFFIGIE ROYALE
 aux bras articulés
 IDJO - Nigéria
 Bois, pigments, attributs
 H. 68 cm, L. 21cm
 € 700 - 800





115
 FÉTICHE - FIGURE D'ESPRIT RITUEL DE PROTECTION
 ET DE CONSULTATION aux 4 visages «OFO»
 IGBO - Nigeria
 Bois, métal, divers
 H. 61 cm
 € 500 - 600



116
 GRAND MASQUE CASQUE DE JUSTICE ET D'AUTORITÉ de la société
 secrète NGIL
 FANG - Gabon
 Bois, pigment (kaolin)
 H. 62 cm (soclé)
 € 900 - 1 000



117
 PIQUET RITUEL D'AUTEL
 WURKUN - Nigeria
 Bois, fiche en métal
 H. 48 cm (soclé)
 € 500 - 600



118
 MASQUE DE CÉRÉMONIES intervenant lors de l'initiation et les règlements de
 justice
 IDOMA - Nigéria
 Bois, cuir, fibres, cicatrices identitaires
 H. 26 cm
 € 1 200 - 1 300



119
PORTEUSE DE COUPE CÉPHALOMORPHE
 YOROUBA - Nigéria

Bois - belles scarifications tribales - patine granuleuse, traces anciennes de bleu «de lessive»
 H. 60 cm, L. 37 cm

Chez les Yoruba, il semble que la coupe soit le réceptacle de noix de Kola, qui sont présentées comme un geste de paix et de bienvenue, tout autant que pour la communication avec les forces invisibles. La porteuse de coupe représente un intermédiaire, un médium faisant advenir les forces d'ailleurs dans notre vie. La divination se pratique par l'observation du contenu de la coupe préalablement agitée par le médium.

€ 900 - 1 000



***120**
MASQUE DE FAMILLE
 BAOULE - Côte d'Ivoire
 Bois, cicatrice identitaires, patine luisante
 H. 27,5 cm

€ 500 - 600



***121**
PORTEUSE DE COUPE
 LUBA - RDC (Ex Zaïre)
 Bois - Belle patine croûteuse partielle
 H. 27 cm, L. 27 cm

Les célèbres « Porteuses de coupes » des Luba sont des sculptures sacrées, représentant une femme assise ou agenouillée et tenant à deux mains un récipient en forme dealebasse ou grande coupe dans lequel se trouve le matériel de divination (Mboko) utilisé par les devins

€ 300 - 400





*122
FIGURE FÉMININE DE FERTILITÉ
MUPO - Cameroun
Bois, patine de libation
H. 19 cm (soclé)
€ 500 - 600



*123
MASQUE HEAUME ZOOMORPHE
TABWA - RDC (Ex Zaïre)
Bois, pigments divers
H. 29 cm, L. 62 cm
Ce masque buffle, masculin, accompagne généralement le masque féminin Musangwe.
€ 500 - 600



*124
TÊTE DE GARDIEN DE RELIQUAIRE «Mbumba Bwiti»
LUMBU - Gabon
Bois, pigments divers
H. 21 cm (soclé)
€ 500 - 600



*125
FIGURE FÉMININE DE FERTILITÉ en position assise et portant un enfant dans le dos
BAOULE - Côte d'ivoire
Bois, patine luisante
H. 47 cm
€ 400 - 500



*126
EFFIGIE ROYALE avec ses attributs et portant un pagne traditionnel
BAOULE - Côte d'Ivoire,
Bois, patine laquée
H. 39 cm (soclé)
€ 400 - 500

*127
EFFIGIE FÉMININE ROYALE avec ses attributs, les mains dans le dos et portant un pagne traditionnel en tissu
BAOULE - Côte d'Ivoire,
Bois, patine laquée
H. 38,5 cm (soclé)
€ 400 - 500



*128
STATUETTE D'AUTEL «Biteki»
BEMBE - RDC (Ex Zaire)
Bois - magnifique patine lisse
H. 17 cm (soclé)

Adeptes du culte des ancêtres dont ils conservent les symboles dans les petits sanctuaires, les Bembés sculptent généralement de petites statuettes représentant ces derniers. Ces statuettes sont remarquables par leurs scarifications abdominales géométriques
€ 400 - 500



*129
STATUETTE D'AUTEL «Biteki»
BEMBE - RDC (Ex Zaire)
Bois - magnifique patine lisse
H. 15,5 cm (soclé)

Adeptes du culte des ancêtres dont ils conservent les symboles dans les petits sanctuaires, les Bembés sculptent généralement de petites statuettes représentant ces derniers. Ces statuettes sont remarquables par leurs scarifications abdominales géométriques
€ 400 - 500





***130**
 FIGURE D'ANCÊTRE «Bathiba»
 LOBI - Burkina Faso
 Bois dur, patine profonde
 H. 42 cm (socle)

Les statues Lobi sont des êtres vivants et sacrés, véritables traits d'union entre le monde réel et celui de l'au-delà. Ces sculptures sont généralement appelées «Bathiba ordinaire» en raison de leurs bras le long du corps. Elles servent à lutter contre la maladie, favoriser les récoltes, trouver une bonne épouse... D'autres Bateba, très différents existent et sont dénommés Bateba extraordinaires. On leur prête des pouvoirs plus étendus. Il sont généralement placés sur les autels familiaux et vont rejeter au loin les sorciers et les malédictions..

€ 500 - 600



132
 EXCEPTIONNELLE FIGURE D'ANCÊTRE PRIMORDIAL «NOMMO»
 se cachant les yeux avec les mains
 DOGON - Mali
 Bois, patine croûteuse
 H. 27,5 cm
 € 3 200 - 3 300



131
 MASQUE HEAUME ZOOMORPHE «Nam Gbalang» représentant une tête de buffle
 CHAMBA - Nigeria
 Bois, trace de libations
 H. 31 cm, L. 60 cm

Très puissant et représentatif du culte «Vara», il apparaît lors des rites de passage de la fête «Kaa» et lors de funérailles de haut grade.

€ 500 - 600





133
 ANCIENNE ET RARE FIGURE D'ANCÊTRE
 DOGON - Mali
 Bois, dégradation due à l'ancienneté
 H.26 cm
 Provenance : ex collection Max ITZIKOVITZ
 € 1 400 - 1 500



134
 TÊTE ROYALE
 IFE - Royaume du Bénin - Nigeria
 Terre cuite (Test de thermoluminescence)
 H. 13,5 cm
 € 900 - 1 000



135
 TÊTE ROYALE
 IFE - Royaume du Bénin - Nigeria
 Terre cuite (Test de thermoluminescence)
 H. 12 cm
 € 900 - 1 000



136
COUPLE D'ANCÊTRES FONDATEURS
BAOULE - Côte d'Ivoire
Bois
H. 21 cm & H. 20,5 cm
€ 400 - 500



137
MAGNIFIQUE POULIE ANTHROPOMORPHE DE MÉTIER A TISSER
BAOULÉ - Côte d'Ivoire
Bois, patine profonde
H. 22 cm
€ 1 000 - 1 200



138
MASQUE ANTHROPO-ZOOMORPHE «Kumbaruba» associant une tête humaine, un crocodile, une antilope, un caméléon et un serpent et dont la fonction est de démasquer les sorciers
BAGA NALU - Guinée
Bois, polychromie écaillée avec le temps
H. 36 cm, L. 111 cm
€ 1 800 - 2 000



139
MAGNIFIQUE FIGURE D'ANCÊTRE
MENDE - Sierra Leone
Bois, patine croûteuse
H. 60 cm, L. 19 cm
€ 2 200 - 2 400



140
SUPERBE TAMBOUR A FENTE ZOOMORPHE «LOKOLE / BAKPEKPE»
LOBALA - RDC (ex Zaïre)
Bois, magnifique patine ambre
L. 130 cm, H. 40 cm

Le lokole est utilisé tant comme instrument de musique que comme tambour pour envoyer des messages dans la brousse, entre autres pour annoncer aux villages voisins une naissance, un deuil, un mariage, le marché ou encore l'arrivée d'un personnage important. C'est un tambour à fente au son grave, traditionnellement fabriqué à partir d'un tronc d'arbre creusé, utilisé avec des baguettes, et qui peut produire une petite gamme ou notes basses.

€ 5 000 - 6 000



*141
 MASQUE INITIATIQUE MUKANDA KAKUNGU
 SUKU - RDC (Ex Zaire)
 Bois, pigments
 H. 40 cm
 € 500 - 600



*142
 FIGURE D'ANCÊTRE en position fléchie les mains entourant le ventre
 VUVI - Gabon
 Bois, pigments divers
 H. 53.5 cm
 € 400 - 500



*143
 STATUE FÉTICHE destiné à la protection et à la divination.
 Style des BAKONGO orientaux - RDC (ex Zaire)
 Bois - pigments divers, attributs métalliques
 H. 50 cm
 € 500 - 600



*144
 MASQUE PORTRAIT «Ndoma»
 Baoule - Côte d'Ivoire
 Bois
 H. 32 cm (soclé)
 € 500 - 600



*145
PIÈCE D'AUTEL EPHALOMORPHE JANUS
SONGYE - RDC (Ex Zaïre)
Bois, patine nuancée, fentes visibles
H. 40 cm
€ 400 - 500



*146
MASQUE MUKUDJI utilisé lors des cérémonies funéraires ou
d'initiation
PUNU - Gabon
Bois, pigments (mpemba)
H. 33 cm (soclé)
€ 500 - 600



*147
STATUETTE FÉTICHE destiné à la protection et à la divination
disposant d'une grande charge ventrale
Style des BAKONGO orientaux - RDC (ex Zaïre)
Bois - pigments divers, attributs végétal et métalliques
H. 28 cm
€ 500 - 600



*148
FÉTICHE DE PROTECTION «NKISSI»
SONGYE - RDC (Ex Zaïre)
Bois, corne sommitale, collier de perles en verre - patine nuancée
H. 26,5 cm (soclé)
*Les Nkissi jouent un rôle de médiateur entre Dieu et les hommes afin
d'assumer diverses protections contre différents maux et dangers.*
€ 500 - 600



*149
 MASQUE ZOOMORPHE
 Mama - Nigeria
 Bois
 H. 38 cm
 € 400 - 500



*150
 FIGURE DE RELIQUAIRE KOTA SANGO
 GABON - (MBUMBA) de la province de l'Ogoué - Ivindo
 Bois - manche visible au triangle - métal cuivreux
 H. 14 cm
Reliquaire d'une remarquable expressivité avec un long cou entouré de métal cuivreux supportant une face en losange
La patine traduit les décennies d'utilisation rituelle répétée.
 € 1 800 - 2 000



*151
 MASQUE MUKUJI
 PUNU - Gabon
 Bois, pigments noir et blanc
 H. 29 cm
Les masques Punu sont les symboles visibles aux yeux des villageois des rites de l'okuyi - danse coutumière également connue selon les régions sous les noms de ocuya, mokoi, moukouji, ikwara, okukwe, mbwanda... - danse liée aux rites initiatiques de la société secrète masculine du mwiri.
 € 500 - 600



*152
 MASQUE ZOOMORPHE
 Dan - Côte d'Ivoire
 Bois - patine nuancée
 H. 25 cm
 € 400 - 500



*153
 POUPÉE «AKWABA»
 Ashanti - Ghana.
 Bois - patine laquée noire
 H. 43 cm
 € 400 - 500



*154
 MASQUE DE MALADIE
 Punu - Gabon
 Bois - pigments blanc et divers
 H. 29 cm
 € 500 - 600



*155
 FIGURE DE GARDIEN DE RELIQUAIRE
 KOTA / OBAMBA - Gabon
 Bois, métal cuivreux
 H. 50 cm, L. 38,5 cm (socé)
 € 1 000 - 1 200





*156
 PORTEUSE DE COUPE CEPHALOMORPHE accompagné de ses
 3 enfants
 YOROUBA - Nigéria
 Bois - belles scarifications tribales - patine granuleuse, traces
 anciennes de bleu «de lessive»
 H. 49 cm, L. 23 cm

Chez les Yoruba, il semble que la coupe soit le réceptacle de noix de Kola, qui sont présentées comme un geste de paix et de bienvenue, tout autant que pour la communication avec les forces invisibles. La porteuse de coupe représente un intermédiaire, un médium faisant advenir les forces d'ailleurs dans notre vie. La divination se pratique par l'observation du contenu de la coupe préalablement agitée par le médium.

€ 400 - 500



*157
 FER RITUEL ANTHROPOMORPHE
 DOGON - Mali
 Fer forgé dit fer «noir»
 H. 69 cm
 € 400 - 500

158

MASQUE «MWANA PWO» symbolise l'ancêtre féminin et apparaît dans des danses propices à la fécondité.

Porté par un homme qui mime la danse des femmes et leur apprend la grâce des manières.

TCHOKWE - RDC (ex Zaïre)

Bois, coiffe végétale tressé

H. 30 cm

€ 600 - 800





159
 MASQUE DE JUSTICE
 DAN KRAN - Côte d'Ivoire
 Bois, patine légèrement croûteuse
 H. 24 cm
 € 400 - 500



160
 BEAU MASQUE RITUEL utilisé lors de cérémonies liées à
 l'initiation des jeunes hommes.
 MBANGANI - Angola / RDC
 Bois, pigments
 H. 35 cm
 € 1 400 - 1 500



161
 MASQUE CIMIER UNGULALI qui dansait aux enterrements de notables
 et lors de divertissements.
 IDOMA - Nigeria
 Bois, chevelure végétale en nattes
 H. 27 cm
 € 600 -700





162
 STATUETTE DU SINGE GÉNIE «GBEKRE»
 BAOULE - Côte d'Ivoire
 Bois à patine croûteuse
 H. 29 cm

Personnages mi-homme, mi-bête, sa posture est toujours la même : il se tient dans une attitude de récipiendaire d'offrandes. Ses jambes sont fléchies et entre ses mains se trouve toujours une coupe, qu'il place sous son menton. Ces statuettes incarnent le génie singe, Gbèkré, personnage redoutable et craint, pouvant provoquer des phénomènes de possession. Elles sont gardées en marge du village et sont considérées comme le réceptacle de la force dévastatrice de l'animal.

€ 500 - 600



165
 SIÈGE TRADITIONNEL A CARIATIDE dont l'assise est supportée par une femme agenouillée
 SENOUFU / MINYANKA - Mali
 Bois, patine et état d'usage
 H. 43 cm, Diam. 27,5 cm
 € 300 - 400



163
 FÉTICHE NKISI NKONDI prenant la forme d'un chien avec une gueule de crocodile et supportant sa charge magique
 BAKONGO - RDC ex Zaïre
 Bois, divers
 H. 17 cm, L. 24 cm (soclé)
 € 700 - 800



164
 SIÈGE A CARIATIDE JANUS
 MARKA - Mali
 Bois, patine naturelle, manques d'usage visible
 H. 28 cm, Diam. 30 cm
 € 600 - 700



166
MASQUE ZOOMORPHE figurant une tête d'antilope
 OGONI - Nigeria
 Bois, pigments
 H. 55 cm
 € 800 - 900



167
SERRURE DE PORTE complète et supportant 4 figures primordiales
 DOGON - Mali
 Bois
 H. 37 cm, L. 38 cm
 € 500 - 600



168
FIGURES EQUESTRES
 SENOULO - République de Côte d'Ivoire
 Bronze (cire perdue)
 H. 12 cm, L. 18 cm

En pays senoulo, les statuette de cavaliers interviennent dans le cadre de pratiques divinatoires, associées aux esprits de la brousse madebele.
Dans le langage visuel senoulo, la figure du cavalier évoque les notions de pouvoir, de richesse et de dignité ; les chevaux, peu répandus en Côte d'Ivoire, étant réservés aux hauts dignitaires de l'Etat et aux chefs coutumiers.
 € 400 - 500



169
HARPE ANTHROPOMORPHE
 MANGBETU - RDC (ex Zaïre)
 La caisse de résonance est en bois, recouverte d'une peau de reptile ou varan. Le manche représente un personnage féminin aux traits caractéristique de l'ethnie (tête allongée)
 L. 63 cm
 € 1 000 - 1 200





170
 COUPLE ASSIS sur des sièges royaux - la femme allaitant son enfant, le père tenant un œuf, symbole de fertilité
 BAOULE - Côte d'Ivoire
 Bois, magnifique patine profonde
 H. 46 cm, L. 27 cm
 € 1 400 - 1 500



171
 MASQUE D'INITIATION
 BÊTE / GOURO - Côte d'Ivoire
 Bois, belle patine profonde
 H. 31 cm
 € 700 - 800



172
 FIGURE D'ANCÊTRE «lagalagana»
 MUMUYE - Nigeria
 Bois, patine noire
 H 56 cm

Avant tout objets de prestige et de pouvoir, elles sont gardées dans une case spécialement réservée à cet effet, à l'écart des cases d'habitation, mais sur le territoire de la famille qui les possède.
 € 500 - 600



173
 BELLE MASQUETTE IDENTITAIRE
 DAN - Côte d'Ivoire
 Bois, patine granuleuse autour des yeux
 H. 16 cm
 € 200 - 300



174
 EFFIGIE D'UN ÉPOUX VIRTUEL «Blolo Bian»
 BAOULE - Côte d'Ivoire
 Bois, patine luisante
 H. 17,5 cm
 € 400 - 500



175
 IMPORTANTE STATUE D'ANCÊTRE debout, les mains posées sur le ventre autour
 d'un ombilic saillant, dans une attitude fière et sereine, veillant sur son clan.
 HEMBA / LUBA
 Bois, manque visible à la base
 H. 69 cm
 € 2 500 - 2 800





176
 SIÈGE A CARIATIDE composé d'un ancêtre féminin
 supportant l'assise
 SONGYE - RDC
 Bois
 Diam. 25,5 cm, H. 44 cm
 € 400 - 500



177
 MAGNIFIQUE SIÈGE ANTHROPOMORPHE dont l'assise est
 supporté par une femme assise à la coiffure traditionnelle
 élaborée
 TCHOKWE (Cf. école de Moxico ?) Angola / RDC
 Bois décoré avec de nombreux clous tapissier
 H. 29,5 cm, Diam. 24,5 cm
 € 2 800 - 3 000





178
 EXCEPTIONNEL MASQUE HEAUME D'INITIATION «Mukanda»
 SUKU - RDC (ex Zaïre)
 Bois, patine profonde, coiffe végétale
 H. 30 cm, Diam. 28 cm

La société d'initiation chez les Yaka est le Nkanda et le Mukanda chez les Suku. Elle s'occupe des jeunes gens de 10 à 15 ans afin de leur prodiguer un enseignement tant sur le plan des connaissances (dans tous les domaines y compris les chants, les danses, les contes traditionnels, les plantes médicinales..) que sur le plan de l'épanouissement physique.

L'initiation met particulièrement l'accent sur l'importance de la descendance et par conséquent sur les pratiques sexuelles. L'enseignement s'étale sur une ou trois années au cours desquelles les jeunes sont éloignés du village pendant des temps de retraite.

€ 3 800 - 4 000





179
BATON DE POUVOIR
ZARAMO - Tanzanie
Bois, patine profonde
H. 158 cm
€ 400 - 500



180
FIGURES EQUESTRES
SENOUFO - République de Côte d'Ivoire
Bois
H. 37 cm, L. 27 cm

En pays senoufo, les statuette de cavaliers interviennent dans le cadre de pratiques divinatoires, associées aux esprits de la brousse madebele.
Dans le langage visuel senoufo, la figure du cavalier évoque les notions de pouvoir, de richesse et de dignité ; les chevaux, peu répandus en Côte d'Ivoire, étant réservés aux hauts dignitaires de l'Etat et aux chefs coutumiers.
€ 300 - 400



181
MASQUE A CORNES GIPHOGO
PENDE - RDC (ex Zaïre)
Bois - pigments
H. 44 cm
€ 300 - 400



182
MASQUE HEAUME ANTHROPO-ZOOMORPHE surmonté d'un animal sur le dessus
SUKU - RDC (ex Zaïre)
Bois, pigments
H. 46 cm, L. 29 cm
€ 400 - 500



183
FIGURE D'ANCÊTRE «Singiti»
HEMBA - RDC (ex Zaïre)
Bois patine foncée
H. 51 cm
€ 500 - 600



184
PETIT FÉTICHE NISSI avec sa charge ventrale et son bonnet
typique.
BAKONGO - RDC (Ex Zaïre)
Bois, opercule ventrale métallique, yeux incrustés de faïence
H. 28,5 cm
€ 500 - 600



185
MAGNIFIQUE SIÈGE CÉREMONIEL en forme d'oiseau
TCHOKWE - RDC
Bois, magnifique patine ambre
H. 20 cm, L. 45 cm
€ 2 000 - 2 200



186
 MASQUE SIFFLEUR «LOMANE» surmonté de 3 oiseaux
 en apex
 BAOULÉ - Côte d'Ivoire
 Bois, patine laquée
 H. 42 cm, L. 17 cm
 € 700 - 800



187
 MASQUE ANTHROPO-ZOOMORPHE
 GOURO - Côte d'Ivoire
 Bois, patine naturelle
 H. 38 cm
 € 500 - 600

188
 MAGNIFIQUE STATUE DE FERTILITÉ «MINSEREH»
 MENDE - Sierra Leone
 Bois dur - patine laquée
 H. 54 cm

Pièce à la facture remarquable dans sa construction avec son long cou annelé et ses ciselages identitaires. Appelée Minsereh, elle serait l'apanage des femmes dirigeantes ou des devins de la société Yassi, entre autres.

La société Yassi ainsi que d'autres sociétés proches étaient particulièrement actives dans les rites divinatoires.

Elle étaient souvent placées près d'un bol au contenu médicinal.

Bibliographie : Forms of Wonderment, Vol I, Afrika Museum Berg en Dal.

€ 1 400 - 1 500





189
 PENDENTIF SOLEIL orné de 2 volatiles et d'un poisson
 BAOULE / AKAN - Côte d'Ivoire / Ghana
 métal doré
 Diam. 11 cm
 € 600 - 700



190
 LOT DE DEUX OBJETS EN BRONZE comprenant un couteau et
 un personnage représentant un captif avec une très belle patine
 d'oxydation
 LOBI - Burkina Faso
 Couteau L. 27 cm & statue H.13 cm
 € 1 100 - 1 200



191
 ANCIENNE FIGURE D'UN SIÈGE A CARITIDE privée de son assise
 HEMBA -RDC
 Bois, patine d'usage
 H. 36 cm, L. 21 cm
 € 2 000 - 2 200





192
 BEAU MARTEAU DE GONG destiné à la divination orné du singe génie
 Gbékré
 BAOULE - Côte d'Ivoire
 Bois, patine marron
 H.25 cm
 € 400 - 500



*193
 EFFIGIE RITUELLE ANCESTRALE
 SENOUFU / NAFARA- Côte d'Ivoire
 Bois - patine finement granuleuse
 H. 52 cm
 € 500 - 600



*194
 HERMINETTE JANUS
 PENDE - RDC (Ex Zaïre)
 Bois, lame en fer forgé
 H. 34,5 cm, L. 23 cm
 € 400 - 500





*195
 MASQUE CIMIER (figurant une antilope) utilisé lors des rites agraires de la société secrète CIWARA (Ty-wara), l'une des six institutions secrètes qui organisent la société bambara.
 BAMBARA - MALI - Style de SEGOU
 Bois
 H. 20,5 cm, L. 46 cm
 € 400 - 500



*196
 FIGURE FÉMININE DE RELIQUAIRE
 FANG - Gabon
 Bois, collier en alliage cuivreux, clous tapissier, patine nuancée
 H. 61,5 cm (soclé)
 € 500 - 600



*197
 MASQUE «MWANA PWO» symbolise l'ancêtre féminin et apparaît dans des danses propices à la fécondité.
 Porté par un homme qui mime la danse des femmes et leur apprend la grâce des manières.
 TCHOKWE - RDC (ex Zaïre)
 Bois, coiffe végétale tressé
 H.35 cm
 € 500 - 600





*198
 MASQUE «MWANA PWO» symbolise l'ancêtre féminin et apparaît dans des danses propices à la fécondité. Porté par un homme qui mime la danse des femmes et leur apprend la grâce des manières.
 TCHOKWE - RDC (ex Zaïre)
 Bois, coiffe végétale tressé
 H. 22,5 cm
 € 400 - 500



*199
 FIGURE DE MATERNITÉ ASSISE tenant son enfant entre les mains. On remarque sa coiffure extravagante composée de tresses disposées en éventails
 IGBO - Nigeria
 Bois, pigments divers, patine granuleuse
 H 29 cm
 € 400 - 500



*200
 ORACLE GALUKOSHI composé d'un assemblage de baguettes articulées, dont la première se termine par un masque miniature d'initiation
 PENDE - RDC (Ex Zaïre)
 H. 42 cm, L. 90 cm x 33 cm
 € 500 - 600

Prochaine Vente

Mardi 26 Septembre 2023
Première partie à partir de 10h00
Seconde partie à partir de 14h00

Vente : ART TRIBAL, ART D'AFRIQUE ET CIVILISATIONS
INSULAIRES

Exposition :

Vendredi 22 Septembre 2023 de 11h00 à 18h00
Samedi 23 Septembre 2023 de 11h00 à 18h00
Lundi 25 Septembre 2023 de 11h00 à 18h00

Expert :

Professeur Jacques BECUWE

*Pour inclure des lots dans cette vente
veuillez contacter la maison de vente*





3 impasse des Cheveau-Légers – 78000 Versailles
tél. +33(0)1 39 50 69 82 - télécopie +33(0)1 39 49 04 17
contact@versaillesencheres.com – www.versaillesencheres.auction.fr

ORDRE D'ACHAT / ABSENTEE BID FORM

Merci de remplir et de renvoyer ce formulaire par mail (contact@versaillesencheres.com), ou de le faxer (+33 (0)1 39 49 04 17), accompagné d'un RIB et d'une copie de pièce d'identité

Nom, Prénom:

Adresse:

Téléphone (dom.):
e-mail:

Téléphone (bur.):

Téléphone (portable):

ORDRE D'ACHAT. Après avoir pris connaissance des conditions de vente décrites dans le catalogue, je déclare les accepter et vous prie d'acquiescer pour mon compte personnel aux limites indiquées en euros, les lots que j'ai désignés ci-dessous (les limites ne comprennent pas les frais légaux)

ENCHÈRES TÉLÉPHONIQUES. Je souhaite enchérir par téléphone le jour de la vente sur les lots ci-après. Me joindre au :

N° LOT	DESCRIPTION	Limite en euros

Informations obligatoires: Nom et adresse de votre banque

Nom du responsable de votre compte:

Téléphone:

Ci-joint mon relevé d'identité bancaire (RIB)

Je n'ai pas de RIB, je vous précise mes références bancaires:

IBAN:

SWIFT:

Je confirme mes ordres ci-dessus et certifie l'exactitude des informations qui précèdent

Date:

Signature obligatoire:

VERSAILLES ENCHERES SAS - 3 impasse des Cheveau-Légers -78000 Versailles
+33(0)1 39 50 69 82 – contact@versaillesencheres.com
www.versaillesencheres.com – www.versaillesencheres.auction.fr
SVV agrément 2002-120

