



ART D'ASIE
GRÈCE - EGYPTE

Samedi 20 janvier 2024



Samedi 20 janvier 2024 à 14h30

ART D'ASIE
GRÈCE - EGYPTE



Détail du Lot N°91



Lot N°23

EXPERTS :

Jean-Yves NATHAN
Expert C.E.A. en Art d'Asie
Tél : 06 16 68 15 80
jym.nathan@gmail.com

Jean-Claude ALBA
Arts antiques-Grèce-Égypte
Tél : 06 08 64 09 97
aryballe@noos.fr
Lots 23 à 37

EXPOSITIONS PUBLIQUES

Judi 18 janvier 2024 de 14h à 18h
Vendredi 19 janvier 2024 de 11h à 18h
Samedi 20 janvier 2024 de 11h à 12h

Commissaire-priseur habilité
Thierry de CRISNAY

CONDITIONS GÉNÉRALES DE VENTE

VERSAILLES ENCHÈRES est une société de ventes volontaires de biens meubles régie par la loi du 20 juillet 2011. VERSAILLES ENCHÈRES agit comme mandataire du vendeur qui contracte avec l'acquéreur. Les ventes aux enchères organisées par VERSAILLES ENCHÈRES sont soumises à la législation française et aux conditions générales ci-après énoncées.

1. LA MISE EN VENTE :

OBLIGATIONS DU VENDEUR

Le vendeur garantit à VERSAILLES ENCHÈRES et à l'acheteur :

Qu'il a la pleine propriété non contestée ou qu'il est mandaté par la personne ayant la pleine propriété non contestée des biens mis en vente, libres de toute réclamation, saisies, réserves de propriété, charges, garanties ou nantissement de la part de tiers, et qu'il peut valablement transférer la propriété pleine et entière desdits biens. Que les biens sont en règle avec la réglementation douanière française. Pour les biens entrés sur le territoire français provenant d'un pays non membre de l'Union Européenne, que toutes les déclarations requises à l'importation et à l'exportation ont été dûment effectuées et les taxes afférentes dûment réglées. Qu'il a mis à disposition de VERSAILLES ENCHÈRES toutes les informations concernant les biens mis en vente, notamment celles relatives à l'authenticité, l'origine, le titre de propriété, l'état, les obligations fiscales et douanières.

En cas de non-respect de ses obligations le vendeur sera tenu d'indemniser VERSAILLES ENCHÈRES et l'acheteur de tous dommages et préjudices engendrés par ce non-respect, qu'il soit total ou partiel.

En cas de doute sérieux quant aux garanties fournies par le vendeur, VERSAILLES ENCHÈRES se réserve le droit de retirer les biens mis en vente et d'en vendre l'acheteur. Si ce dernier demande l'annulation de la vente, de consentir à cette annulation au nom du vendeur, ce que le vendeur reconnait et accepte.

En cas de retrait d'un objet avant la vente par un vendeur et après parution du catalogue ou en cas de modification d'un prix de réserve rendant impossible la mise en vente immédiate de l'objet, le vendeur sera tenu de verser à VERSAILLES ENCHÈRES à titre de dédommagement les honoraires acheteur et vendeur calculés sur la base de l'estimation médiane indiquée au catalogue. La remise de l'objet retiré sera soumise au règlement des dits honoraires. En l'absence de règlement, l'objet sera représenté à la vente sous les conditions de la requisição de vente initiale. LES EXPOSITIONS PUBLIQUES

Les expositions publiques permettent aux amateurs et acquéreurs potentiels d'examiner les biens mis en vente afin de prendre connaissance de l'ensemble de leurs caractéristiques. Les descriptions faites au catalogue, les étiquettes de présentation et les rapports sur l'état des lots ne sont que l'expression de la perception du lot par VERSAILLES ENCHÈRES et ne sauraient constituer la preuve d'un fait. Ces informations sont fournies afin de faciliter l'examen par l'amateur dont l'appréciation personnelle prévaut. Les dimensions sont données à titre indicatif et ne sauraient engager la responsabilité de VERSAILLES ENCHÈRES.

VERSAILLES ENCHÈRES s'attache à exposer au mieux les objets mis en vente et de manière sécurisée. Toute manipulation d'objet non supervisée par un membre de VERSAILLES ENCHÈRES se fait à vos propres risques. Certains objets fragiles peuvent porter la mention NE PAS TOUCHER, auquel cas, seul un membre de VERSAILLES ENCHÈRES sera habilité à manipuler ces biens et pourra vous le présenter sur demande.

ETAT DES BIENS MIS EN VENTE

Tous les biens sont vendus tels quels, dans l'état où ils se trouvent au moment de la vente avec leurs imperfections et défauts. Les indications données quant à l'état du lot, la présence d'accidents ou de restaurations sont mentionnées pour faciliter l'examen par l'acquéreur du lot qui reste soumis à son appréciation personnelle ou à celle de son expert. L'absence d'indication d'une restauration ou d'un accident n'implique nullement qu'un bien en soit exempt. De même, la mention de défauts n'implique pas l'absence de tout autre défaut.

Aucune réclamation ne pourra être admise une fois l'adjudication prononcée, une exposition préalable ayant permis aux acquéreurs de se faire une appréciation du lot. Les restaurations d'usage et les réentoilages sont considérées comme des mesures conservatoires n'entraînant pas de dépréciation de l'objet.

L'état des cadres n'est pas garanti. L'état de fonctionnement des objets d'horlogerie, leur mécanisme ainsi que les restaurations potentielles ne sont pas garantis. Les révisions et réglages sont à la charge de l'acquéreur. Les pierres et les pertes peuvent avoir fait l'objet d'embellissements, pratiques considérées comme usuelles dans le commerce international des pierres et pertes et ne sauraient engager la responsabilité de VERSAILLES ENCHÈRES ou son expert en cas d'absence d'indication.

En cas de contestations notamment sur l'authenticité ou l'origine des objets vendus, VERSAILLES ENCHÈRES est tenue par une obligation de moyens. Sa responsabilité éventuelle ne peut être engagée qu'à la condition expresse qu'une faute personnelle et prouvée soit démontrée à son encontre.

INDICATIONS AU CATALOGUE

Les indications mentionnées au catalogue sont établies par VERSAILLES EN-CHÈRES avec toute la diligence requise d'un opérateur de ventes volontaires de biens meubles aux enchères publiques.

Les indications sont établies compte tenu des informations communiquées par le vendeur, des connaissances artistiques, techniques et scientifiques et de l'avis généralement admis des experts et spécialistes aux vues des connaissances à la date de rédaction des indications.

VERSAILLES ENCHÈRES se réserve le droit d'apporter lors des expositions et pendant la vente des rectificatifs et des précisions quant à la description, l'origine, l'authenticité et l'état de l'objet, soit par le biais d'un affichage soit par une annonce orale.

Les photographies reproduites dans les catalogues et sur les sites de diffusion des ventes ne sont pas à l'échelle (sauf indication contraire). Elles n'ont donc aucune de valeur contractuelle.

De même, les couleurs des œuvres reproduites aux catalogues peuvent faire l'objet de variations dues à l'impression. Elles n'ont donc aucune valeur contractuelle. L'estimation figure à côté de chaque lot dans le catalogue et ne comprend ni les frais à la charge de l'acheteur, ni la TVA. Les estimations sont fournies à titre indicatif et ne peuvent être considérées comme impliquant la certitude que le bien sera vendu au prix estimé. Elles ne sauraient constituer une quelconque garantie.

Le prix de réserve est le prix minimum confidentiel arrêté avec le vendeur au-des- sous duquel le bien ne sera pas vendu. Le prix de réserve ne peut être supérieur à l'estimation basse figurant dans le catalogue ou annoncée publiquement par l'opérateur de ventes volontaires et consignée au procès-verbal. Dans le cas où un bien ne comporterait pas de prix de réserve, la responsabilité de VERSAILLES ENCHÈRES ne saurait être engagée vis-à-vis du vendeur si le prix de vente est inférieur à l'estimation basse publiée au catalogue de vente.

EXPERTS

En vertu de l'article L. 321-29 du Code de Commerce, VERSAILLES ENCHÈRES peut faire appel à des experts afin de l'assister dans la description, l'authentification et l'estimation des biens mis en vente. Ceux-ci seront mentionnés au catalogue et en cas d'intervention après publication du catalogue, une mention sera faite par l'opérateur de ventes aux enchères lors de l'ouverture de la vente.

VERSAILLES ENCHÈRES s'assure que les experts intervenant ont souscrit une assurance couvrant leur responsabilité professionnelle, étant précisé que VER- SAILLES ENCHÈRES est responsable solidairement avec ses experts.

DROITS DE PROPRIÉTÉ INTELLECTUELLE

Aucune garantie n'est donnée quant à savoir si un bien est soumis à un copyright ou un droit d'auteur.

La vente des biens n'emporte en aucun cas cession des droits de propriété intellectuelle, notamment les droits de reproduction et de représentation.

2. LA VENTE:

Le mode usual pour enchérir consiste à être présent en salle.

ENCHÈRES EN PERSONNE

VERSAILLES ENCHÈRES se réserve le droit de demander à tout acquéreur potentiel de justifier son identité et de fournir ses coordonnées bancaires. Dans le cadre de ventes de prestige, un enregistrement préalable des acquéreurs potentiels pourra être exigé.

Toute personne se portant enchérisseur s'engage à régler personnellement et immédiatement le prix d'adjudication augmenté des frais à la charge de l'acquéreur et de tous impôts et taxes qui pourraient être exigibles.

ENCHÈRES PORTÉES PAR UN MANDAT

L'acquéreur agissant pour le compte d'un tiers devra se faire connaître au préalable des opérateurs de ventes volontaires de VERSAILLES ENCHÈRES en justifiant d'un mandat écrit de la part du mandant indiquant son identité et ses références bancaires.

Le mandataire est solidairement responsable avec le mandant. En cas de contestation de la part du mandant, le mandataire peut être tenu pour seul responsable de l'enchère.

ENCHÈRES PAR ORDRE D'ACHAT

VERSAILLES ENCHÈRES accepte, à titre gracieux et confidentiel, d'exécuter des ordres d'achat qui auront été rédigés au préalable par écrit selon un formulaire prévu à cet effet. Celui-ci devra être retourné 24 heures avant la vente concernée accompagnée d'une copie de pièce d'identité et d'un relevé d'identité bancaire. Pour des achats conséquents, il pourra être demandé une lettre creditive de la Banque ou un dépôt de caution.

Si plusieurs ordres d'achat fixent un prix maximum identique, le premier arrive en sa possession ne pourra engager la responsabilité de VERSAILLES ENCHÈRES à un ordre d'achat, l'enchère en salle aura la priorité.

L'exécution des ordres d'achat étant un service gratuit, il ne pourra en aucune manière engager la responsabilité de VERSAILLES ENCHÈRES en cas d'erreur ou d'omission dans l'exécution des ordres reçus, comme en cas de non-exécution de ceux-ci.

ENCHÈRES PAR TÉLÉPHONE

VERSAILLES ENCHÈRES accepte, à titre gracieux et confidentiel, de recevoir les enchères par téléphone d'un acquéreur potentiel mais ne pourra en aucune manière être tenue responsable en cas de difficulté de liaison téléphonique, d'erreur ou d'omission dans l'exécution des ordres reçus, comme en cas de non-exécution de ceux-ci. VERSAILLES ENCHÈRES se réserve le droit d'enregistrer les communications téléphoniques durant la vente. Les enregistrements seront conservés jusqu'au règlement du prix, sauf contestation.

ENCHÈRES PAR INTERNET

Les amateurs ont également la possibilité d'enchérir en ligne par les sites partenaires qui seront indiqués dans les catalogues ou en se renseignant directement auprès de VERSAILLES ENCHÈRES. Les enchères en ligne sont régies par des sociétés indépendantes de VERSAILLES ENCHÈRES, toute contestation quant aux difficultés de liaison, à la non-exécution des ordres, à l'absence de prise en compte de la responsabilité de VERSAILLES ENCHÈRES. Les amateurs inscrits sur les sites afin de suivre la vente en « Live » qui remportent l'enchère d'un bien s'engagent dans les mêmes conditions qu'un enchérisseur en salle à régler au comptant et immédiatement après la vente pour l'intégralité du prix, frais (voir détail rubrique Frais ci-dessous) et taxes, même en cas d'obligation de l'obtention d'une licence d'exportation.

DEROULEMENT DE LA VENTE

L'opérateur de ventes volontaires de VERSAILLES ENCHÈRES dirigera la vente de façon discrétionnaire, en veillant à la liberté des enchères et à l'égalité entre l'ensemble des enchérisseurs tout en respectant les usages établis. Les ventes suivies d'ordre des numéros au catalogue mais l'opérateur de ventes volontaires reste libre de fixer l'ordre de progression des enchères et les enchérisseurs sont tenus de s'y conformer. Le plus offrant et dernier enchérisseur sera l'adjudicataire. En cas de contestation au moment des adjudications, s'il est établi que deux ou plusieurs enchérisseurs ont simultanément porté une enchère équivalente, soit à haute voix, soit par signe, et réclament en même temps cet objet après le prononcé du mot « adjugé », ledit objet sera immédiatement remis en vente au prix proposé par les enchérisseurs et tous les amateurs présents pourront concourir à cette deuxième mise en adjudication.

Le vendeur n'est pas autorisé à enchérir directement ou par le biais d'un intermédiaire sur les lots qu'il a mis en vente. Seul l'opérateur de ventes volontaires se réserve le droit de porter des enchères pour le compte du vendeur en cas de prix minimum fixé au préalable, afin d'atteindre ce prix de réserve.

L'opérateur de ventes volontaires assure la police de la vente et peut faire toutes réquisitions pour y maintenir l'ordre ; il se réserve le droit d'interdire l'accès de sa salle des ventes pour justes motifs.

ACCES AUX BIENS PENDANT LA VENTE

Par mesure de sécurité, les biens ne seront pas accessibles pendant la vente.

3. APRES LA VENTE

Frais

Les acquéreurs paieront en sus des enchères, les frais suivants : 20,90% HT + TVA (20%) soit 25% TTC sauf pour
- Art contemporain et abstrait : Par lot et par tranche dégressive : de 1 à 100 000 € : 25 % HT + TVA (20%) soit 30 % TTC de 100 000 € à 800 000 € : 20 % HT + TVA (20%) soit 24 % TTC au-delà de 800 000 € : 10 % HT + TVA (20%) soit 12 % TTC

Pour les adjudications en live via les plateformes d'enchères en live, en sus des frais de la Maison de vente: Drouot Digital : 1,5% HT - Interenchèreslive: 2%

Pour les lots en importation temporaire d'un pays tiers en l'Union Européenne, indiqués par un astérisque*, il convient d'ajouter aux commissions et taxes indiquées ci-dessus, la TVA à l'import de 5,5 % du prix d'adjudication. En ce qui concerne les bijoux et pierres non montées, les montres, les automobiles, les vins et spiritueux et les multiples il convient d'ajouter aux commissions et taxes indiquées ci-dessus, la TVA à l'import de 20 % du prix d'adjudication.

Les taxes (TVA sur commission et TVA à l'import) peuvent être rétrocédées à l'adjudicataire sur présentation des justificatifs d'exportation hors Union Européenne sur présentation dans un délai de 3 mois suivant la vente de la déclaration d'exportation du bien acquis visé par le service des Douanes pour les personnes physiques et dans un délai d'un mois pour les personnes morales. Ce document devra mentionner VERSAILLES ENCHÈRES comme expéditeur et l'acheteur (même nom et adresse indiqués au bordereau d'achat) comme destinataire du bien.

Un adjudicataire de l'Union Européenne justifiant d'un numéro intracommunautaire sera dispensé d'acquitter la TVA sur les commissions sur présentation de ses justificatifs d'enregistrement commercial.

LE PAIEMENT

Le paiement par l'adjudicataire interviendra au comptant immédiatement après la vente, pour l'intégralité du prix, frais et taxes, même en cas d'obligation de l'obtention d'une licence d'exportation.

L'acquéreur pourra s'acquitter de sa dette par les moyens suivants:

En espèces en euros :

Jusqu'à 1 000 € (adjudication + frais de vente) pour les particuliers ressortissants français

Jusqu'à 15 000 € (adjudication + frais de vente) pour les particuliers ressortissants étrangers sur présentation de leur pièce d'identité

Par chèque bancaire certifié en euros avec présentation obligatoire de deux pièces d'identité en cours de validité. Les chèques tirés sur une banque étrangère non encaissables en France ne sont pas acceptés.

Par virement bancaire en euros sur le compte VERSAILLES ENCHÈRES dont le RIB sera communiqué à l'acquéreur.

Par carte bancaire VISA ou Master Card sur présentation d'un justificatif d'identité. L'identité du porteur de la carte devra être celle de l'acheteur RETRAIT DES ACHATS

Aucun lot ne sera délivré à l'acquéreur avant acquittement de l'intégralité des sommes dues. En cas de paiement par chèque ou par virement, la délivrance des objets pourra être différée jusqu'à l'encaissement.

L'acheteur ne devient propriétaire du bien adjugé qu'à compter du règlement intégral et effectif à VERSAILLES ENCHÈRES du prix, des commissions et des frais afférents.

Dès l'adjudication prononcée, les objets adjugés sont placés sous l'entière responsabilité de l'acquéreur qui devra faire assurer son lot.

Délai d'enlèvement des lots: Les acquéreurs bénéficient d'un magasinage gracieux pendant une durée de 7 jours suivants la vente. Au delà de ce délai, il sera facturé des frais de magasinage de 10€ HT par jour et par lot. Ce service n'entraîne pas la responsabilité de VERSAILLES ENCHÈRES en cas de dégradation ou vol du bien. Le transfert de propriété étant effectif dès l'adjudication prononcée, il conviendra à l'acquéreur d'assurer son bien.

Le mobilier et les objets volumineux seront stockés chez un prestataire extérieur qui facturera directement des frais de garde à l'acquéreur.

Il appartient à l'acquéreur de vérifier la conformité de son achat lors de sa remise.

LIVRAISON DES BIENS

VERSAILLES ENCHÈRES ne se charge pas des transports et livraisons des biens acquis ; il convient à l'acquéreur de prendre contact avec le transporteur de son choix qui se chargera de venir emballer et envelopper les biens pour le compte de l'acquéreur, celui-ci aura au préalable indiqué le nom du prestataire extérieur choisi par écrit VERSAILLES ENCHÈRES à qui elle devra délivrer le bien.

ENLEVEMENT DES LOTS NON VENDUS PAR LES VENDEURS

Les lots non vendus doivent être retirés dans les meilleurs délais par le vendeur, au plus tard dans les 15 jours suivant la vente publique. A défaut, les frais de dépôt, et de garde des objets invendus seront supportés par le vendeur, au tarif habituel en pareille matière. VERSAILLES ENCHÈRES ne sera tenu d'aucune garantie à l'égard du vendeur concernant ce dépôt. PRÉEMPTION DE L'ÉTAT FRANÇAIS

L'Etat français dispose d'un droit de préemption sur les œuvres d'art mises en vente publique conformément aux textes en vigueur. L'exercice de ce droit inter- vient immédiatement après le coup de marteau, le représentant de l'Etat devant manifester de manière orale et audible la volonté de l'Etat de se substituer à l'acquéreur. Cette préemption devra être confirmée dans un délai de quinze jours à compter de la vente. Dans ce cas, l'Etat se substitue au dernier enchérisseur. En cas de non-confirmation par l'Etat de sa préemption, le dernier enchérisseur devient de plein droit adjudicataire du lot. VERSAILLES ENCHÈRES ne pourra être tenu responsable des conditions de la préemption par l'Etat.

EXPORTATION

L'exportation de tout bien de France vers un autre pays et l'importation dans un pays tiers peut être soumise à certaines autorisations (certificats d'exportation, autorisations douanières). Il est de la responsabilité de l'acheteur d'obtenir les autorisations requises.

Le fait qu'une autorisation d'exportation ou d'importation requise soit refusée ou que l'obtention d'une autorisation prenne du retard ne pourra aucunement justifier l'annulation de la vente ni le retard dans le paiement du montant total du.

Un Certificat d'exportation est nécessaire pour le déplacement d'un bien culturel depuis la France vers un autre pays membre. Il est délivré par le service compétent du Ministère de la Culture. Ce certificat pourra être demandé par la Maison de Ventes pour le compte de l'acheteur après la vente.

Pour les biens culturels exportés hors de l'Union Européenne, outre le Certificat d'exportation, une licence d'exportation ainsi qu'une déclaration en Douanes sera nécessaire. Dans ce cas, l'acheteur devra s'assurer les services d'un transitaire afin de solliciter les autorisations requises.

Il est précisé qu'en vertu de l'art. L. 114-1 du Code du Patrimoine, quiconque exporte ou tente d'exporter un bien culturel sans avoir obtenu les autorisations requises est soumis à des sanctions pénales.

Les œuvres d'art sont considérées comme des biens culturels en fonction de critères d'âge et de valeur (décret n° 93-124 du 29 janvier 1993 et règlement CE n°116/2009 du 18 décembre 2009).

Il est conseillé aux acheteurs et aux vendeurs de conserver tout document relatif à l'importation ou l'exportation d'un bien, car pouvant être réclaté à tout moment par les services gouvernementaux.

Espèces protégées et en voie de disparition (convention CITES du 3 mars 1973) Les objets contenant des matières animales comme l'ivoire, les carapaces de tortue, les fanons de baleine, rostrs, etc..., indépendamment de l'âge ou de la valeur, requièrent une autorisation spéciale du Ministère de l'Environnement avant de pouvoir quitter le territoire français.

Une autorisation d'exportation ne garantit pas la possibilité d'obtenir une licence d'importation dans un autre pays. Il convient aux acheteurs de vérifier auprès des autorités compétentes de leur pays les conditions d'obtention d'une telle licence et d'en faire la demande.

L'impossibilité d'obtenir une licence d'exportation et/ou d'importation n'entraîne pas l'annulation de la vente et ne justifie aucunement tout retard de paiement des sommes dues.

4. INCIDENTS DE VENTE

Double-enchère :

En cas de double-enchère reconnue effective par l'opérateur de ventes volontaires, l'objet sera immédiatement remis en vente à la dernière enchère obtenue. En cas d'enchères tardives par voie électronique au moment du prononcé de l'adjudication, il sera alors donné la préférence à l'adjudicataire présent dans la salle de vente

Folle enchère :

A défaut de paiement par l'adjudicataire après une mise en demeure restée in- fructueuse, le bien est remis en vente à la demande du vendeur sur folle enchère sans le préjudice de dommages et intérêts à devoir par la suite à la société de ventes.

Le vendeur peut également accorder un délai de paiement supplémentaire à l'acquéreur s'il en fait la demande auprès de VERSAILLES ENCHÈRES .

Dans le cadre de la réitération des enchères, VERSAILLES ENCHÈRES se réserve le droit de réclamer à l'adjudicataire défaillant à son choix: le paiement de la différence entre le prix d'adjudication initial et le prix d'adjudication sur réitération des enchères, s'il est inférieur, ainsi que les coûts générés par les nouvelles enchères ; des intérêts au taux légal, le remboursement des coûts supplémentaires engagés par sa défaillance.

VERSAILLES ENCHÈRES se réserve également le droit de procéder à toute compensation avec les sommes dues par l'adjudicataire défaillant ainsi que d'exécuter des ventes futures tout adjudicataire qui n'aura pas respecté les présentes conditions de vente.

COMPÉTENCE JURIDICTIONNELLE

Les présentes conditions générales de vente, la vente et tout ce qui s'y rapporte sont régies par le droit français. Les vendeurs, les acheteurs ainsi que les mandataires de ceux-ci acceptent que toute action judiciaire relève de la compétence exclusive des tribunaux du ressort de Versailles. Les dispositions des présentes conditions générales sont indépendantes les unes des autres.

Tout bordereau d'adjudication demeure payé après de VERSAILLES ENCHÈRES ou ayant fait l'objet d'un retard de paiement est susceptible d'inscription au Fichier des restrictions d'accès aux ventes aux enchères (« Fichier TEMIS ») mis en œuvre par la société Commissaires-priseurs Multimédia (CPM), société anonyme à directoire, ayant son siège social sis à (75009) Paris, 37 rue de Châteaudun, immatriculée au registre du commerce et des sociétés de Paris sous le numéro 437868425.

Dans le cas où un enchérisseur est inscrit au Fichier TEMIS, VERSAILLES ENCHÈRES pourra conditionner l'accès aux ventes aux enchères qu'elle organise à l'utilisation de moyens de paiement ou garanties spécifiques ou refuser temporairement la participation de l'enchérisseur aux ventes aux enchères pour lesquelles ces garanties ne peuvent être mises en œuvre.



1
ESTAMPE oban tate-e de Harunobu : geisha et sa shinzo regardant un singe, signé Harunobu ga
Japon XIX^e siècle
(Encadrée sous verre, fête au verre)
€ 50 - 60



2
ESTAMPE oban tate-e de Utamaro : série "furyu mutama gawa", trois femmes au bord de l'eau "settsu", signé Utamaro hitsu, éditeur Izumiya ichibei
Japon XIX^e siècle
(Restaurée, encadrée sous verre)
€ 50 - 60



3
ESTAMPE oban tate-e de Keinen : série "kacho gafu", le printemps, hirondelles et orchidées, signé Keinen Ga.
Japon 1891
(Encadrée sous verre)
€ 100 - 120



4
ESTAMPE oban tate-e de Keinen: série "kacho gafu", le printemps, bruant et narcisses, signé Keinen Ga.
Japon 1891
(Encadrée sous verre)
€ 100 - 120



5
ESTAMPE oban tate-e de Fusatane : bijin debout devant une barrière au bord d'un lac, signé Fusatane Ga, éditeur moriya jihei
Japon 1852 5^{ème} mois
(Encadrée sous verre)
€ 120 - 150



6
ESTAMPE oban tate-e de Toyokuni III : bijin debout sous un cerisier, signé Toyokuni ga, éditeur maruya jimpachi
Japon censeurs muramatsu yoshimura 1847-1848
(Encadrée sous verre)
€ 120 - 150



7
ESTAMPE oban tate-e de Sencho : série "vue rouge du fuji l'été", femme tenant une pochette et acteur en médaillon, signé Sencho Ga, éditeur shimizu.
Japon vers 1830
(Encadrée sous verre)
€ 120 - 150



8
ESTAMPE oban yoko-e de Hiroshige : série "toto meisho" n°16 "nagatababa sannogu" entrée du temple sanno, signé Hiroshige Ga, éditeur sanoya kihei
Japon vers 1830
(Usure, encadrée sous verre)
€ 120 - 150



9
ESTAMPE oban yoko-e de Hiroshige : série "kisokaido rokujukyu tsugi no uchi" n°14 "takasaki" couple de voyageurs sollicités par des marchands, signé Hiroshige Ga, éditeur takenouchi magohachi.
Japon vers 1835
(Tâches, encadrée sous verre)
€ 120 - 150





10
ESTAMPE oban tate-e de Eisen : bijin et poème,
signé Eisen ga, éditeur oyama hangoro.
Japon vers 1830
(Encadrée sous verre)
€ 160 - 180



11
NETSUKE en bois représentant la
légende du dieu renard « Kitsune »,
terrassant une femme.
Signé « SHEGEKAZU »
Japon fin Meiji
L. 4,5 cm
€ 400 - 450



12
NETSUKE en bois représentant
« Daruma » le pèlerin en bois avec
des inclusions.
Japon début XX^e siècle
H. 4,9 cm
€ 300 - 350



13
NETSUKE représentant le dieu de la chance
tenant un crapaud, en porcelaine blanche.
Japon fin Meiji
H. 6 cm
(Éclats à la barbe et au coude)
€ 400 - 450



14
NETSUKE en ivoire représentant 7
masques du théâtre Noh.
Signé « RAKUOSAI »
Japon début XX^e siècle
D. 4 cm
€ 250 - 300



15
NETSUKE en ivoire représentant le
buffle couché des rivières.
Japon début XX^e siècle
L. 4,5 cm
€ 400 - 450



16
NETSUKE en ivoire représentant le cervidé
« Sika » formant une boîte dont le dessus a
disparu, signé « SADASHI »
Japon début XX^e siècle
L. 3,5 cm
€ 200 - 250



17
NETSUKE en ivoire représentant les cinq
pêches, signé « GYOKUMINSAI »
Japon début XX^e siècle
L. 3,5 cm
€ 400 - 450



18
OKIMONO en bois représentant un enfant chevauchant un cheval de
bois.
Japon début XX^e siècle
H. 8,9 cm
(Manque petit doigt main droite)
€ 500 - 600



19
PAIRE DE COUPES en porcelaine à décor "imari" au centre
de barrière fleurie entouré de réserves de fleurs, fruits et
oiseaux sur fond bleu et or.
Japon Edo XVIII^e siècle
D. 15,4 cm
€ 80 - 100

20
VASE BALUSTRE couvert en porcelaine à décor "imari"
de phénix et de couple de pigeons perchés, cerisier et
bambous.
Japon Edo XIX^e siècle
H. 32,5 cm
€ 160 - 180





21
 COUPE en faïence de Satsuma à décor de paysage de rizière animée et cascade, bordure de fleurs, marque Furuyama zo
 Japon époque Meiji
 D. 18,5 cm
 € 220 - 250



22
 BOITE en cuivre à décor floral.
 Japon fin Meiji.
 4,7 x 7,5 x 4,7 cm
 € 80 - 100



23
 GRANDE AMPHORE à figures rouges de type panathénaïque, en terre cuite vernissée noire décorée d'une scène à la figure féminine, tenant dans les mains une palme et un sceptre, face à elle un jeune homme nu couronné assis tenant une fiole. Sur l'autre face deux éphèbes drapés se tiennent face à face, l'un tenant une canne. Frises de grecques et palmettes.
 Grande Grèce Apulie IV^e siècle av. J.C.
 (Cassée, collée)
 H. 40 cm
 € 1 000 - 1 200



24
PÉLIKÉ en terre cuite vernissée noire décorée, de chaque côté d'un profil féminin coiffé d'un chignon. Au décor de palmettes et de volutes sous les anses.
Grande Grèce IV^e siècle av. J.C.
H. 17,5 cm
€ 500 - 600



25
PAIRE D'ŒNOCHOË à bocs tréflés en terre cuite rosée à engobe blanc et peintes de décors floraux et de palmettes, ocre, rouge et verte. Période indéterminée
Grande Grèce IV^e siècle av. J.C.
H. 21 cm
(Manque)
€ 400 - 600



26
DIEU KHNOUM marchant en bronze à patine de fouille. La tête du bélier est surmontée du serpent Uraeus, le haut de la coiffe manquante ainsi que les pieds.
Égypte Basse époque 664-332 av. J.C.
H. 12 cm
€ 600 - 700



27
OSIRIS DEBOUT tenant les attributs oratoires (le sceptre et le fouet) en bronze à patine de fouille avec des traces de dorure.
Égypte Basse époque 664-332 av. J.C.
H. 16 cm
€ 400 - 500





28
OSIRIS DEBOUT serré dans un linceul tenant l'ouas (le sceptre)
en bronze à patine de fouille.
Égypte Période ? (Saïte 664-525 av. J.C.)
H. 16 cm
(Manque le pied)
€ 400 - 500



29
OUSHEBTI en faïence verte inscrit d'un extrait du chapitre du livre
des morts, tenant les instruments oratoires.
Égypte Basse époque 664-332 av. J.C.
H. 17,5 cm
(Cassé-collé)
€ 400 - 600



30
Masque de sarcophage en pisé compacté, recouvert
d'un engobe blanc.
Égypte Période indéterminée.
H. 24 cm
(Éclats)
€ 300 - 400



31
CHAOUABTI en faïence verte, les bras croisés et portant les
instruments oratoires. Traces d'écritures en noir.
Égypte XXII^{ème} Dynastie 945-715 av. J.C.
H. 16 cm
(Cassé collé)
€ 300 - 400



33
OUSHEBTI en bois avec traces de polychromie.
Égypte fin du Nouvel Empire 1539 à 1069 av. J.C.
H. 17 cm
€ 300 - 400



34
OUSHEBTI en faïence verte anépigraphie
(sans inscription) du piler dorsal.
Égypte époque Ptolémaïque 332 à 30 av. J.C.
H. 12,5 cm
(Éclats)
€ 150 - 200



35
OUSHEBTI en faïence verte.
Égypte époque Ptolémaïque 332 à 30
av. J.C.
H. 12,5 cm
(Éclats)
€ 100 - 150



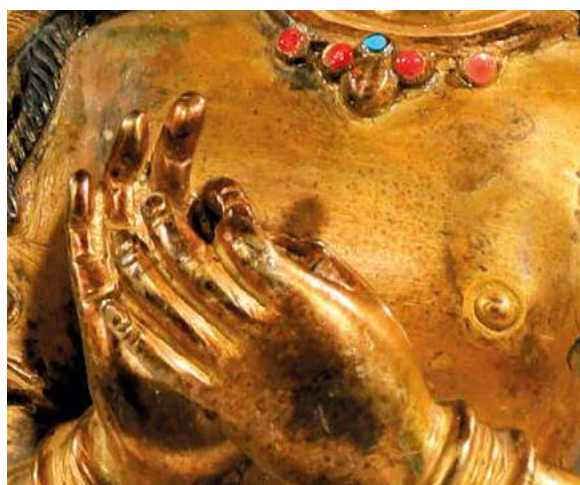
36
CHAOUABTI en bois avec traces
de polychromie, trace de peinture
représentant le collier (ousekh).
Égypte période indéterminée
H. 17 cm
€ 100 - 150



37
TÊTE DE JEUNE PRINCE en
granit, au crâne chauve.
Égypte période indéterminée
H. 7 cm
€ 200 - 400



38
DIVINITÉ en bronze féminine tenant un enfant en position assise.
Bonpo Monta-kailash civilisation Zhang Zung.
Tibet XVI^e - XVII^e siècle
H. 22 cm
€ 950 - 1 000



39
TARA ASSISE en position de délasserment, les mains faisant le
geste de prédiction « dharmacakra-mudrâ » (faire tourner la roue
de la loi) bronze doré.
Népal Newar XX^e siècle
H. 35.5 cm
€ 1 000 - 1 200



40
 MASQUE DE DAKINI sous la forme d'un visage expressif, les yeux et la bouche grands ouverts, le front orné de l'œil de la clairvoyance. Cuivre doré.
 Région du Ladakh XIX^e siècle
 H. 20 cm
 € 800 - 850



41
 VASUDHARA BODHISATTVA de la prospérité, de la richesse et de l'abondance dans le Bouddhisme tantrique (forme de bouddhisme ésotérique depuis le VII^e siècle, transformant les pratiques magiques en méthodes de méditation).
 Tibet-Népal XVIII^e siècle
 H. 12 cm
 € 1 300 - 1 500

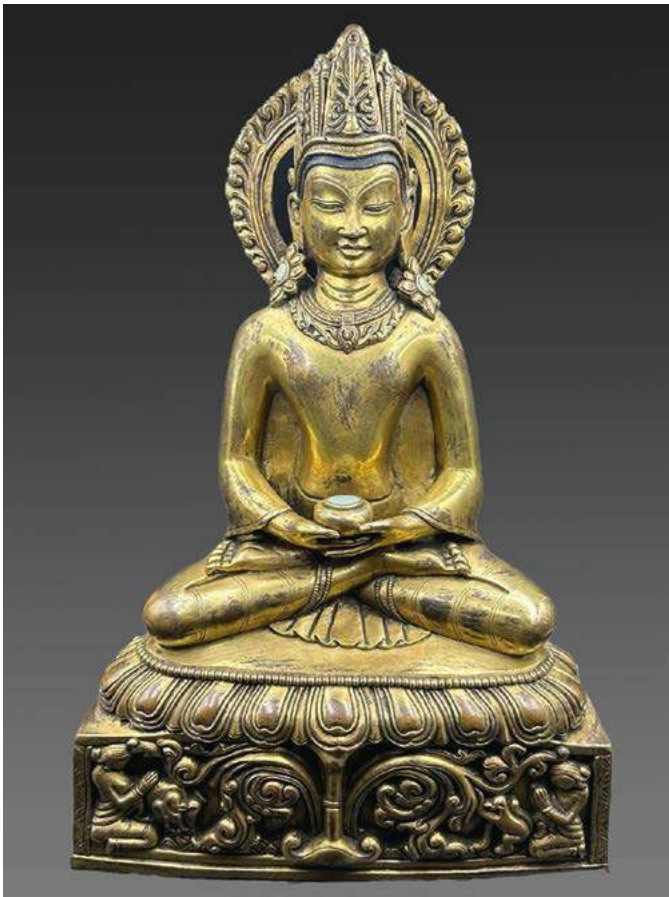


42
 TARA assise en cuivre doré repoussé à rehauts de peinture rouge.
 Tibet-Népal XVIII^e siècle
 H. 18 cm
 € 400 - 500



43
 MASQUE DE TÊTE DE MORT « Cipati » en bronze.
 Népal XX^e siècle
 H. 34.5 cm
 € 800 - 850

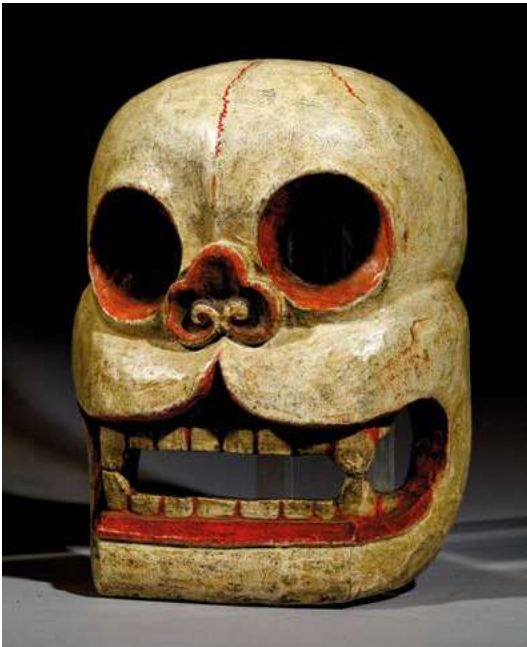




44
AMITAYUS en bronze doré, assise tenant le bol, sur un socle
en fleurs de lotus orné de deux adorantes agenouillées.
(Inscriptions au bas du dos).
Tibet début XIX^e siècle
H. 34 cm, L. 23 cm
€ 4 500 - 5 000



45
TARA ASSISE dans une position noble
d'argumentation, en bronze doré.
Népal Newar XX^e siècle
H. 44 cm
€ 2 900 - 3 000



46
MASQUE DE TÊTE DE MORT « Cipati » en bois peint.
Tibet-Népal XX^e siècle
H. 34,5 cm
€ 400 - 500



47
STATUETTE d'une divinité d'accompagnatrice de
Mahachakra Vajrapani, elle se tient debout et a trois
visages et six bras, en bronze doré.
Tibet-Népal XVII^e siècle
H. 27 cm
€ 3 800 - 4 000

(Voir en 1^{ère} de couverture)





48
TÊTE DE DÉESSE à la couronne et aux bijoux en bois
Tibet-Népal. XVII^e- XVIII^e siècle
H. 21 cm
€ 450 - 500



49
BOÎTE en métal argentifère en forme de lotus.
Tibet-Népal XIX^e siècle
H. 13 cm
€ 550 - 600



50
BOUDDHA ASSIS en cuivre repoussé.
Népal XVIII^e siècle
H. 16,5 cm
€ 350 - 400



51
LOHAN ASSIS sur un rocher, un lion à ses pieds en bronze doré
Sino-Tibet XX^e siècle
H. 20 cm
€ 800 - 850



52
VASE TRIPODE de forme dit « pis de vache ».
En terre cuite orangée.
Chine Néolithique Xia 2 000 av. J. C.
H. 25 cm
€ 280 - 300



53
DING TRIPODE en bronze à décor de frise, aux deux anses.
Chine Zhou 1 045 av. J.C. à III^e siècle av. J.C.
(Pièce similaire dans la collection Arthur M. Sackler U.S.A.)
H. 17,5 cm, D. 20 cm
€ 2 000 - 2 200



54
DING COUVERT TRIPODE aux pieds en forme d'oursin en
bronze à patine de fouille.
Chine Han 206 av. à 220 ap. J.C.
H 11,5 cm, D. 13,5 cm
€ 350 - 400



55
VASE de forme « Bian Hu » en bronze.
Chine Han 206 av. à 220 ap. J.C.
H. 25 cm
€ 850 - 900





56
 POT TRIPODE couvert au décor gravé dit « Dilianghu »
 avec sa chaîne, en bronze.
 Chine Han 206 av. à 220 ap. J.C.
 H. 17 cm
 € 700 - 750



57
 PAN à deux anses en bronze.
 Chine Han 206 av. à 220 ap. J.C.
 H. 8,5 cm, D. 42 cm
 € 500 - 550



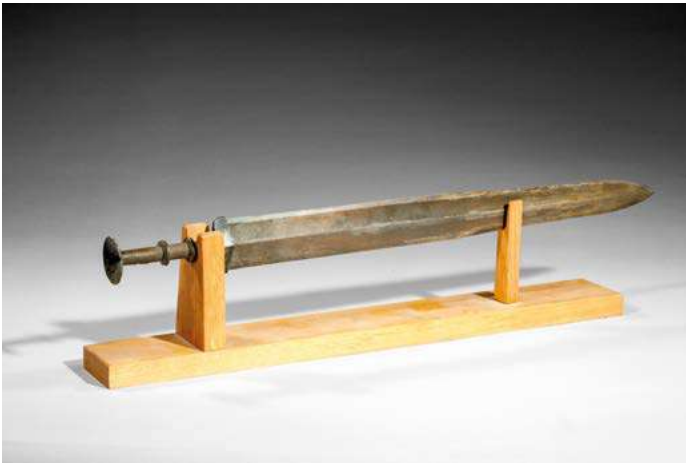
58
 POT TRIPODE couvert aux pieds en forme d'ourson dit
 « Dilianghu » avec sa chaîne, en bronze.
 Chine Han 206 av. à 220 ap. J.C.
 H. 17 cm
 € 700 - 750



59
 VASE à deux anses dit « Guan » en terre cuite noire à décor
 de clous en bronze.
 Chine Han 206 av. à 220 ap. J.C.
 H. 16 cm
 € 250 - 300

60
 DEUX EMBOUTS en bronze, gravé de brancard
 de chariot
 Chine Han 206 av. à 220 ap. J.C.
 L. 11 cm
 € 250 - 300





61
ÉPÉE en bronze à patine d'eau.
Chine Han 206 av. à 220 ap. J.C.
L. 53,5 cm
€ 450 - 500



62
ÉPÉE en bronze à patine de fouille.
Chine Han 206 av. à 220 ap. J.C.
L. 51 cm
€ 450 - 500



63
CHEVAL DEBOUT en terre cuite à engobe blanc.
Chine Han 206 av à 220 ap J.C.
H. 35 cm, L. 29 cm
€ 550 - 600



64
CAVALIER sur son cheval à l'arrêt. En terre cuite à traces de polychromie.
Chine Han 203 av. J.C. à 220 ap. J.C.
H. 29 cm, L. 26 cm
(Test de thermoluminescence)
€ 750 - 800





65
BOL ROND en bronze.
Chine Han 206 av à 220 ap. J.C.
H. 35 cm, D. 12,5 cm
€ 100 - 120



66
DEUX POIDS de lettré en bronze zoomorphe.
Chine Han 206 av. à 220 ap. J.C.
H. 5 cm, L. 6 cm
€ 650 - 700



67
POIDS de lettré en bronze partiellement doré en forme de chien. Chine Han 206 av. à 220 ap. J.C.
H. 6,5 cm
€ 300 - 350



68
DING couvert tripode en bronze.
Chine Han 206 av. à 220 ap. J.C.
H. 9 cm, D. 20 cm
€ 400 - 450



69
MOYEU DE CHAR en bronze à patine de fouille.
Chine Han 206 av. à 220 ap. J.C.
D. 7,2 cm
€ 80 - 100



70
VASE de forme « Ping » en bronze à patine de fouille.
Chine Han 206 av. à 220 ap. J.C.
H. 22 cm
€ 450 - 500



71
COUPELLE navicelle à deux anses « Yushang ou Erbei » en bronze à patine de fouille.
Chine Han 206 av. à 220 ap. J.C.
L. 13,5 cm
€ 280 - 300



74
CHEVAL À L'ARRÊT sur une terrasse, portant un long tapis de selle tombant. Il porte de nombreux ornements, à l'encolure et sur la croupe. En terre cuite grise à engobe et polychromie.
Chine Wei 386-535 ap. J.C.
H. 28 cm, L. 26,5 cm
(Restauration)
(Test de thermoluminescence)
€ 1 500 - 1 600



72
SERVANTE agenouillée en terre cuite à engobe.
Chine Han 206 av. à 220 ap. J.C.
H. 28 cm
(Test de thermoluminescence)
€ 900 - 950



73
POIGNARD en bronze au manche décoré.
Chine Ordos art des steppes 1 000 av. J.C.
L. 21 cm
€ 350 - 400



75
CAVALIÈRE sur son cheval à l'arrêt, en terre cuite à engobe et polychromie.
Chine Tang 618-907 ap. J.C.
H.43,5 cm, L. 35 cm
Test de thermoluminescence.
(Restaurations et reprises à la polychromie)
€ 1 500 - 1 700



76
ENSEMBLE D'ÉLÉMENTS de ceinture en bronze doré, composé de neuf pièces, une boucle et de quatorze têtes de clous, cabochons.
Chine Tang 618 - 907 ap. J.C.
€ 320 - 350



77
JOUeuse DE POLO en terre cuite polychrome.
Chine Tang 618 à 907 ap. J.C.
H. 35 cm, L. 36 cm
Test de thermoluminescence
(Restaurations d'usage)
€ 1 500 - 1 600



78
COUPELLE à décor moulé en grès porcelaineux.
Chine Song 960-1279 ap. J.C
H 13 cm
(Coupelle reproduite en haut ci contre)
€ 200 - 220

79
QUATORZE COUPELLES en grès porcelaineux
Chine Song 960-1279 ap. J.C
Diam. 11 cm à 16 cm
(Fêles sur deux).
(5 lots reproduits ci dessus)
€ 400 - 450



80
COUPELLE en grès porcelaineux dans sa cassette
de cuisson. Chine Song 960-1279 ap. J.C
D. 17,5 cm
(Éclat à la cassette)
€ 160 - 180



81
ENSEMBLE HUIT ÉLÉMENTS DE CEINTURE en bronze doré, à décor
gravé de dragons.
Chine Song 960-1279 ap. J.C
€ 320 - 350

82
Exceptionnelle VERSEUSE COUVERTE en argent à panse piriforme
sur pied.
Chine Song 960-1279 ap. J.C
H. 27 cm
€ 1 450 - 1 500





83
VASE au long col au décor gravé en bronze à patine de fouille.
Chine Song 960-1279 ap. J.C
H. 35 cm
€ 650 - 700



84
STÈLE en marbre à décor zoomorphe.
Chine Yuan XIV^e siècle
H. 35 cm, L. 94 cm
€ 500 - 550



85
TÊTE DE CHEVAL en pierre.
Chine Ming XVI^e siècle
L. 35 cm
€ 650 - 700



86
KWAN IN assise tenant un enfant en bronze partiellement doré.
Chine Ming XVI^e siècle
H. 18 cm
€ 400 - 450



87
TÊTE D'HOMME grimaçant en terre pressée polychrome (pisée).
Chine Ming XVI^e siècle
H. 21 cm
€ 280 - 300



88
PAIRE DE CHIENS DE FÔ en terre cuite vernissée turquoise et jaune.
Chine Ming XVI^e siècle
H. 28 cm
(Manques et accidents)
€ 250 - 280



89
PEINTURE SUR PAPIER, oies au bord d'une rivière, inscription et sceaux gu qi yu yin et dong fan,
Chine XVII^e siècle
50 x 103 cm
(Accidents, déchirure, encadrée sous verre)
€ 320 - 350



90
VERSEUSE "KENDI" en porcelaine kraak à décor "bleu blanc" de panneaux de fleurs et emblèmes.
Chine fin de l'époque Ming XVI^e siècle
H. 21,5 cm
€ 280 - 300





91
BOUDDHA enfant debout sur un socle en forme de lotus.
Chine Ming XVII^e siècle
H. 20 cm
€ 2 800 - 3 000



92
TROIS ÉPINGLES de coiffe en métal recouverte de plumes.
Chine Qing XVIII^e siècle
H 11 cm
€ 200 - 220



93
Deux épingles de coiffe en bronze.
Chine Qing XVIII^e siècle
H. 11,5 cm
€ 220 - 250



94
ÉPINGLE DE COIFFE en métal recouverte de plumes.
Chine Qing XVIII^e siècle
H. 16 cm
(Manques)
€ 100 - 120



95
PLAT en porcelaine à décor "imari" d'une terrasse fleurie entouré de médaillons de paysage avec pagode et fleurs, prunus au dos, marque au Lingzhi,
Chine époque Kangxi
D. 35,3 cm
(Éclat au revers)
€ 420 - 450



96
PAIRE D'ASSIETTES en porcelaine à décor "famille verte" d'oiseau branché, fleurs et papillons, en bordure réserves de poisson et crevette.
Chine époque Kangxi
D. 23,3 cm
(Une avec un éclat recollé)
€ 320 - 350



97
SORBET ET SOUCOUBE en porcelaine à décor "imari" de coq, poule et fleurs
Chine époque Kangxi
D. 11,1 et 6,4 cm
€ 80 - 100



98
TASSE ET SOUCOUBE en porcelaine à décor "famille rose" de bouquet de fleurs entouré d'une guirlande.
Chine époque Qianlong
D. 12 cm, H. 6 cm
€ 60 - 80



99
SORBET ET SOUCOUBE ourlée en porcelaine à décor "famille rose" de femme et enfants sur une terrasse.
Chine époque Qianlong
H.10,6 cm et H. 6,3 cm
(Petits éclats)
Bol en porcelaine à décor "famille rose" de couple sur une terrasse prenant le thé.
H. 9 cm
(Fêle, éclat)
€ 60 - 80



100
DEUX ASSIETTES en porcelaine à décor stylisé bleu, blanc.
Chine Qing XVIII^e siècle
D. 15 et 18,5 cm
€ 250 - 300



101
QUATRE BOLS en porcelaine à décor stylisé bleu, blanc.
Chine Qing XVIII^e siècle
D. 15 cm
(Réf Nagel)
€ 250 - 300



102
TROIS BOLS en porcelaine à décor floral stylisé bleu, blanc.
Chine Qing XVIII^e siècle
D. 15 cm
(Réf 926 Vung tau cargo Amsterdam 7/4/1992 Christie's)
€ 350 - 400



103
COUPE en porcelaine à décor bleu, blanc.
Chine Qing XVIII^e siècle
D. 15 cm
€ 120 - 150



104
DIX-HUIT TASSES ET SOUCOUPES en porcelaine, trouvés en fond marin.
Chine Qing XVIII^e siècle
D. 12 cm
(Vente the Nanking cargo Amsterdam 28/4/1986 Christie's)
€ 500 - 750



105
BOUDDHA assis en bronze.
Chine Qing XVIII^e siècle
H. 10 cm
€ 80 - 100



106
BOUDDHA debout en fonte de bronze.
Chine XVIII^e - XIX^e siècle
H. 28 cm
€ 700 - 800



107
SCULPTURE votive, éléphant et vases en bois polychrome.
Chine XIX^e siècle
L. 72 cm
€ 750 - 800





108
 COUPE en porcelaine à décor "bleu blanc" de deux phénix affrontés parmi les nuages, deux phénix au revers, marque Daoguang.
 Chine XIX^e siècle
 D. 27,1 cm
 € 830 - 850



109
 BRÛLE PARFUM tripode en grès céladon à décor incisé de treillis et anses moulées en forme de masque de lion,
 Chine XIX^e siècle
 H. 11,5 cm, D. 15 cm
 € 220 - 250



110
 JEU D'ÉCHECS en ivoire naturel et teinté rouge.
 Chine Qing XIX^e siècle
 H. 7,8 à 18 cm
 (Manque une pièce et une autre réparée)
 € 900 - 950





111
 VASE BALUSTRE en porcelaine à décor "famille rose" de coqs, poules et poussins parmi les fleurs.
 Chine XIX^e siècle
 H. 44 cm
 € 280 - 300



113
 BOUDDHA assis en bronze partiellement doré.
 Chine sino-tibétain XVI^e siècle
 H. 18 cm
 € 250 - 300



112
 PAIRE D'ASSIETTES en porcelaine de canton à décor "famille rose" de médaillons de fruits sur fond rouge, en bordure caractères shou, fleurs et papillons.
 Chine fin XIX^e siècle
 D. 24 cm
 € 60 - 80



114
 DEUX VASES, de forme balustre avec un col taille haute souligné par une bordure dorée et une lèvre incurvée, le corps entièrement recouvert d'un émail de la famille rose « Yang-Cai » vert turquoise pâle, parsemé d'un entrelacs de fleurs, pivoines, liserons et chrysanthèmes. Avec en relief, des scènes dynamiques de différents de Qilins roi des animaux qui s'occupe de l'élément terre et de salamandres.
 Chine Qing Qianlong XVIII^e siècle
 H. 41 cm
 (Un cassé recollé, l'autre quelques manques)
 € 4 500 - 5 000

(Voir en 4^{ème} de couverture)





115

Vase famille rose « Qún xiān zhùshòu » Anniversaire des immortels. Vase à décor polychrome doré sur émail, long col incurvé, des épaules tombantes, une longue panse, un pied cerclé et des anses symétriques en forme de chi sur le col. Le col est peint avec des motifs de chauve-souris, poissons, hallebarde et phénix dans des pastels vert-jaune, les épaules sont décorées avec un cercle de ruyi, la panse est peinte avec des images pastel d'immortels célébrant leur anniversaire, la paroi extérieure du pied circulaire est peinte avec un motif bleu et de la glaçure couleur turquoise est appliquée à l'intérieur du vase et sur le fond extérieur. Marque à 6 caractères rouges « Da Qing Jia Qing Nian Zhi » : sous la base.

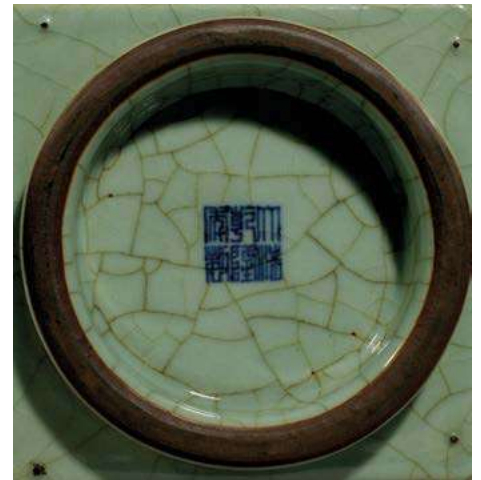
Époque Jiaqing. (1796-1820)

H. 31 cm

€ 49 500 - 50 000



116
 VASE de style Cong Guanyao céladon période Qianlong. Marque à 6 caractères en bleu « Da Qing Qian Long Nian Zhi » sous le fond craquelé du vase. Époque Qianlong.
 H. 28 cm
 € 29 500 - 29 800
 Un vase identique est exposé au musée de Shenyang (Liaoning RPC)



117
 VASE marteau flammé bleu et violet rouge. Sous la base des taches crèmes et ocre : glaçure couleur sauce soja sous le pied (Shī jiāng yòu) Marque Ta Qing Qian Long Nian Zhi incisée sous la base.
 Époque Qianlong
 Étiquette L.E. FERNANDES Collection.Cachet de cire « Customs permission A02 -édition de 1994 ». Le sceau d'identification des reliques culturelles (édition 1994)
 H. 27.7 cm
 € 9 600 - 9 800





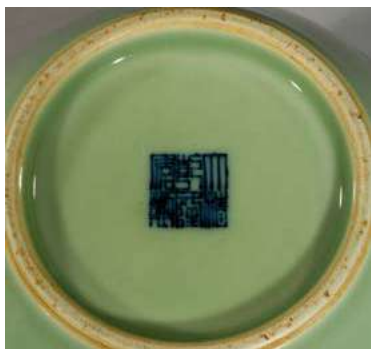
118
VASE Meiping en bleu et blanc sous glaçure d'une scène continue représentant deux érudits debout sur un étroit chemin rocheux au bord de la rivière parmi des arbres et des rocaillles au loin. Le col est orné de bandes géométriques et de bandes à tête de ruyi.

XIX^e siècle

Collection Holzapfel, Genève, Suisse. Ce lot a été acquis par un membre de la troisième génération de la famille Holzapfel après 1995 et est resté dans la famille depuis lors.

H. 33,8 cm

€ 2 600 - 2 800



120

POT À THÉ ovoïde en porcelaine à glaçure céladon, avec une lune en relief sur la panse.

Marque Qianlong en bleu sous le fond.

Époque Qianlong

H. 30 cm

€ 3 600 - 3 800



119

POT À PINCEAUX (bitong) en porcelaine bleu et blanc, à décor de garçons dans un paysage de jardin avec inscription « Y mōnián jìqū yuè yèjūnchāng zhī ». Y mōnián correspond à la date 1679

Marque à quatre caractères shū jn táng zhī sous couverte.

Époque Kangxi

Provenance : (lú wú chūku gōngsī lú qín zhāi) Lu Wu Export Company Lu Qinzhai (C.T. Loo, 1880-1957) puis de la collection Vermeer & Griggs. En 1976, Michael Vermeer et Alan Griggs se sont associés pour créer Vermeer & Griggs à Los Angeles.

H. 18,3 cm

€ 2 600 - 2 800





121
 PLAT en porcelaine bleu, blanc en forme de fleur de tournesol, au décor d'un dragon à cinq griffes au centre époque « YongXuan :Ynglè ou Xuāndé Ce que l'on appelle «Yongxuan» n'est pas une dynastie, mais fait référence aux années Yongle.
L'empereur Yongle et l'empereur Xuande étaient respectivement grand-père et petit fils. Ming Renzong dont le nom d'ère était Hóngxī régna entre les deux un an. La dynastie Yongle et la dynastie Xuande étaient ainsi fondamentalement liées.
 D. 30 cm
 € 1 000 - 1 100



123
 LAVE PINCEAU à motifs de losange 4 couleurs jaune, beige, bleu, vert Marque à 6 caractères en bleu « Da Qing Qian Long Nian Zhi » en zhuanshu sous couverte sous la base.
 XIX^e siècle
 H. 11 cm
 € 850 - 900



122
 Très grand POT À PINCEAUX (bitong) en zitan incrusté d'une scène avec personnages et grues en pierres dures et gravé d'un poème en caractères or.
 Marque à 4 caractères « Qian Long Nian Zhi » sur fond or.
 H. 23,8 cm
 € 650 - 700



124
 PANNEAU en porcelaine et émaux de la famille rose, représentant un immortel accompagné de son disciple sous un pin de longévité, accompagné d'un poème calligraphié.
 XIX^e siècle
 H. 30 cm, L. 22 cm
 € 1 900 - 2 000





125
 Suite de QUATRE PLAQUES en porcelaine à décor polychrome représentant des paysages de type shan-shui, «montagnes et eau», où de hautes montagnes encadrent un cours d'eau animé d'embarcations, une cascade parmi des pins et des pavillons, un lac aux berges plantées de pins. Chacune avec un poème et la signature Wang Yeting. Dans des encadrements en bois.
 Wang Yeting : 1884-1942
 H. 36,5 cm, L. 18,5 cm
 € 6 200 - 6 500



126
 BOÎTE À THÉ en porcelaine blanche émaillée, au décor de feuilles de bambou en bleu sous couverte. Sur le couvercle, peinture bleue foncée en forme de cercle, due à la fabrication. Marque « Da Qing Kang Xi Nian Zhi » à six caractères en bleu sous la base.
 XIX^e siècle
 H. 19,5 cm
 € 350 - 400



127
 PEINTURE encadrée de Zhang Daqian « Sage sous un pin »
 3 cachets, datée de 1950 .
 XX^e siècle
 H. 87 cm, L. 41 cm
 € 4 900 - 5 000



128
 PORTE-CHAPEAU en porcelaine couleur corail à l'extérieur, à l'intérieur et sous la base.
 Motifs imitation bois
 XIX^e siècle
 H. 30,6 cm
 € 450 - 500



129
 SABRE liuyue dao, «couteau de feuille de saule»
 Monture avec pommeau en bronze aux motifs en relief de dragons entrelacés, garde-main ovale profondément ciselé et décoré, fusée épaisse lié avec cordon écru ancien.
 Chine Qing XIX^e siècle
 Lame. 47,5 cm, Poignée. 14,5 cm
 Fourreau. 59,5 cm
 € 950 - 1 000



130
 SCEAU jade épinard. Tang b h zhāng Sceau de Tang Bohu
 Tang Bohu est également connu sous le nom de Tang Yin. Tang Yin (6 mars 1470 - 7 janvier 1524) est né le quatrième jour de février de la sixième année de Chenghua et est décédé le 2 décembre de la deuxième année de Jiajing. Son nom de courtoisie était Bohu, changé plus tard en Ziwei. Il était originaire du comté de Wuxian, préfecture de Suzhou, Zhili sud. Célèbre peintre, calligraphe et poète de la dynastie Ming.
 Chine début XX^e siècle
 H. 3,1 cm
 € 450 - 500



131
 POTICHE à motifs de phénix et de lotus.
 Chine XIX^e siècle
 H. 15,5 cm
 € 250 - 300





132
POT en porcelaine blanche à décor de phénix dans des branchages fleuris Marque Tongzhi.
Chine XIX^e siècle
H. 15,5 cm
€ 250 - 300



135
DOUBLE MASQUE superposé d'homme de théâtre en bois.
Chine XX^e siècle
H. 25 cm
€ 200 - 250



133
TROIS PLATS rectangulaires arrondis en porcelaine à décor "bleu blanc" de chevaux au bord de l'eau, papillons et fleurs en bordure, marque.
Chine XX^e siècle
L. 30,5 cm
€ 40 - 50



134
TABATIÈRE ovale en porcelaine à décor de lotus noir sur fond blanc, (bouchon bleu).
Chine XX^e siècle
H. 5,3 cm
€ 80 - 100



136
MASQUE D'ANIMAL de théâtre en bois.
Chine XX^e siècle
H. 26 cm
€ 100 - 120

137
AFFICHE de la révolution culturelle.
Chine période Mao
80 x 50 cm
€ 90 - 100



138
AFFICHE de la révolution culturelle.
Chine période Mao
80 x 50 cm
€ 90 - 100



139
AFFICHE de la révolution culturelle.
Chine période Mao
80 x 50 cm
€ 90 - 100



140
AFFICHE de la révolution culturelle.
Chine période Mao
80 x 50 cm
€ 90 - 100



141
DEUX VASES de forme « Gu » en porcelaine
blanche.
Chine Qing XIX^e siècle
H. 12 cm
€ 120 - 150



142
JEU D'ÉCHECS dans sa boîte au décor en os.
Chine XX^e siècle
H. 7 à 12 cm
€ 180 - 200





143
 AUTEL aux deux BOUDDHA sur pieds de style Tang,
 en bronze.
 XX^e siècle
 H. 13 cm
 € 220 - 250



144
 SCULPTURE représentant Bouddha et ses apôtres sous une double frise
 en schiste.
 Gandhara 1^{er}- V^e siècle ap. J.C.
 H. 19, L. 32 cm
 € 650 - 700



146
 PETITE FRISE représentant Bouddha dans une niche en
 schiste Gandhara 1^{er}- V^e siècle ap. J.C.
 H. 13,5 cm, L. 12 cm
 € 350 - 380



145
 ATLANTE en schiste.
 Gandhara 1^{er}- V^e siècle ap. J.C.
 H. 10 cm, L. 10 cm
 (Manques)
 € 280 - 300



147
 CORPS ACÉPHALE de Bodhisattva
 en schiste.
 Gandhara 1^{er}- V^e siècle ap. J.C.
 H. 12,5 cm
 € 200 - 220



148
TÊTE DE BARBU en schiste.
Gandhara 1^{er}- V^e siècle ap. J.C.
H. 6,5 cm
€ 100 - 120



149
TÊTE DE FEMME en schiste.
Gandhara 1^{er}- V^e siècle ap. J.C.
H. 4,5 cm
€ 100 - 120



150
TÊTE DE FEMME en schiste.
Gandhara 1^{er}- V^e siècle ap. J.C.
H. 4 cm
€ 100 - 120



151
TORSE de Boddhisattva en schiste.
Gandhara 1^{er}- V^e siècle ap. J.C.
H. 7 cm
€ 200 - 220



152
TORSE DE FEMME en schiste.
Gandhara 1^{er}- V^e siècle ap. J.C.
H. 10 cm
€ 200 - 220



153
VASE à libation au long bec verseur,
en bronze.
Perse Luristan 1 000 av. J.C.
L. 11 cm
€ 150 - 180



153BIS
TROIS BRACELETS à tête
zoomorphe en bronze.
Luristan 1 000 av. J.C.
D. 11 cm
€ 250 - 280



154
GOURDE en bronze à panse ronde au
décor en relief.
Empire Ottoman XVIII^e siècle
H. 19 cm
€ 260 - 300





155
AIGUIÈRE de pèlerin en cuivre doré (Tombak).
Empire Ottoman XVIII^e-XIX^e siècle
H. 36 cm
€ 1 100 - 1 200



156
PIHA KAETTA poignard en acier à la lame courbe et à la fusée en
plaquette d'ivoire.
Sri Lanka XVIII^e siècle
L. 27 cm
€ 550 - 600



157
FRISE en grès rose. Sculptée de cinq déesses.
Inde XII^e siècle
L. 33 cm
€ 950 - 1 000



158
PANNEAU de bois de char Orissa.
Inde XVIII^e -XIX^e siècle
H. 58 cm
€ 450 - 500



159
KALI debout en bronze patiné.
Inde XVIII^e -XIX^e siècle
H. 27 cm
€ 450 - 500



160
 STÈLE en grès représentant Apsara, nymphe céleste, en grès beige. Debout, légèrement déhanchée vers la droite, en tribhanga. Elle porte un vêtement et des colliers de perles autour du cou, ses yeux en amande. La chevelure ornementée est rassemblée en un grand chignon haut et porte d'importantes boucles d'oreilles.
 Inde, Madhya Pradesh, XII^e - XIII^e siècle
 H. 31,5 cm
 € 500 - 600



161
 DEUX DOUBLES COLONNES en grès.
 Inde XVIII^e - XIX^e siècle
 H. 165 cm
 € 100 - 150

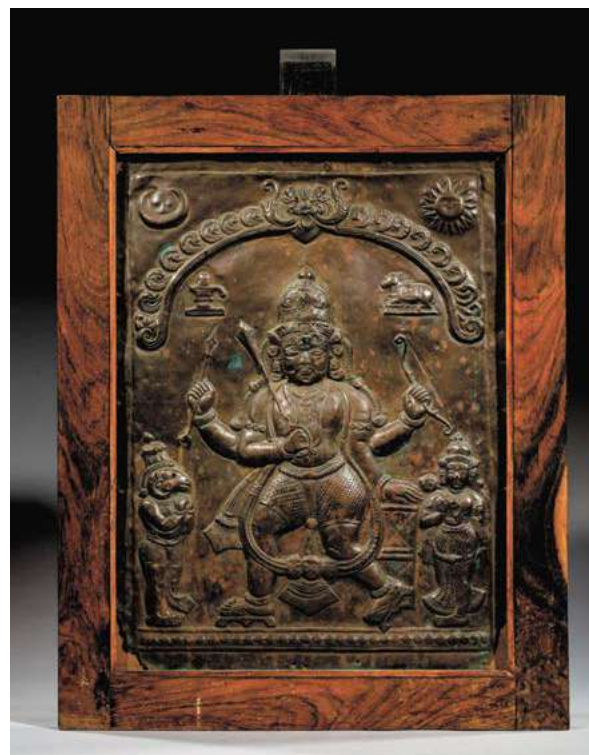


162
 STÈLE en terre cuite, stuqué, représentant un groupe autour d'un Boddhisattva entouré de deux colonnes surmontées de lions, avec à ses pieds sur la base rectangulaire deux jeunes femmes dénudées, et en son centre une fleur de lotus.
 Inde XIX^e-XX^e siècle
 H. 104 cm, Poids 50 kg
 Références, acquis (Buckingham Collection) faite par Nik Douglas (1944-2012)
 € 2 200 - 2 400





163
SCULPTURE en bois Nataraja épithète de Shiva roi de la danse exécutant une danse cosmique sur le pied droit, terrassant le démon de l'ignorance. Inde XIX^e siècle
H. 65 cm
€ 850 - 900



164
VIRABHADRA aussi appelé « Shiva- Karalar » le bon guerrier. En cuivre repoussé. Inde XIX^e siècle
H. 45 cm
€ 200 - 250



165
SHIVA et sa parèdre en bronze. Inde XIX^e-XX^e siècle
H. 17 cm
€ 220 - 250



166
TARA aux trois visages, assise devant une mandorle. En bronze à patine. Java XII^e siècle
H. 7 cm
€ 1 000 - 1 100



167
 UMA debout en bronze.
 Cambodge, Bayon ? XIV^e siècle.
 H. 10 cm
 € 750 - 800



168
 CROIX en bois à décor incrusté de nacres.
 Vietnam XIX^e siècle
 H. 65 cm
 € 650 - 700



169
 VASE en porcelaine craquelée au long col à décor bleu, blanc
 de nuages et dragon.
 Vietnam XIX^e siècle
 H. 28 cm
 € 300 - 350





170
BOUDDHA assis en position de prise de la terre à témoin.
En bronze partiellement doré.
Siam XIX^e-XX^e siècle
H. 60 cm
€ 750 - 800



171
JEU D'ÉCHECS en os dans sa boîte.
Chine XX^e siècle
H. 9 à 13 cm
€ 180 - 200





3 impasse des Cheveau-Légers - 78000 Versailles
tél. +33(0)1 39 50 69 82 - télécopie +33(0)1 39 49 04 17
contact@versaillesencheres.com - www.versaillesencheres.auction.fr

ORDRE D'ACHAT / ABSENTEE BID FORM

Merci de remplir et de renvoyer ce formulaire par mail (contact@versaillesencheres.com), ou de le faxer (+33 (0)1 39 49 04 17), accompagné d'un RIB et d'une copie de pièce d'identité

Nom, Prénom:

Adresse:

Téléphone (dom.):
e-mail:

Téléphone (bur.):

Téléphone (portable):

ORDRE D'ACHAT. Après avoir pris connaissance des conditions de vente décrites dans le catalogue, je déclare les accepter et vous prie d'acquérir pour mon compte personnel aux limites indiquées en euros, les lots que j'ai désignés ci-dessous (les limites ne comprennent pas les frais légaux)

ENCHÈRES TÉLÉPHONIQUES. Je souhaite enchérir par téléphone le jour de la vente sur les lots ci-après. Me joindre au :

N° LOT	DESCRIPTION	Limite en euros

Informations obligatoires: Nom et adresse de votre banque

Nom du responsable de votre compte:

Téléphone:

Ci-joint mon relevé d'identité bancaire (RIB)

Je n'ai pas de RIB, je vous précise mes références bancaires:

IBAN:

SWIFT:

Je confirme mes ordres ci-dessus et certifie l'exactitude des informations qui précèdent

Date:

Signature obligatoire:

VERSAILLES ENCHERES SAS - 3 impasse des Cheveau-Légers -78000 Versailles
+33(0)1 39 50 69 82 - contact@versaillesencheres.com
www.versaillesencheres.com - www.versaillesencheres.auction.fr
SVV agrément 2002-120





**VERSAILLES
ENCHÈRES**

NOUVEAU RENDEZ-VOUS À VERSAILLES

JOURNÉES D'EXPERTISES GRATUITES ET CONFIDENTIELLES

LE COMMISSAIRE PRISEUR DE VERSAILLES ENCHÈRES
Thierry de CRISNAY
en présence d'experts vous accueille
TOUS LES PREMIERS JEUDI DE CHAQUE MOIS de 14h à 18h

Vous souhaitez connaître le prix d'un objet ou d'un meuble, obtenir un inventaire pour assurance, dans le cadre d'une succession ou d'un partage, céder une collection ?

Nous sommes à votre disposition pour répondre à toutes vos questions et vous conseiller en toute discrétion

Dessins anciens et modernes - Estampes - Livres anciens et modernes
Impressionnisme - Art moderne et contemporain - Design - Street art
Tableaux anciens - Sculptures - Objets d'art - Mobilier - Tapisseries et tapis anciens
Bijoux & Montres - Argenterie - Haute parfumerie - Mode ancienne et contemporaine
Arts d'Asie - Arts Premiers

VERSAILLES ENCHERES SAS
3 impasse des Cheval-Légers -78000 Versailles
+33(0)1 39 50 69 82 - contact@versaillesencheres.com
www.versaillesencheres.com - www.versaillesencheres.auction.fr

