





NOUVEAU RENDEZ-VOUS À VERSAILLES

JOURNÉES D'EXPERTISES GRATUITES ET CONFIDENTIELLES

LES COMMISSAIRES PRISEURS DE VERSAILLES ENCHÈRES

Marie RENOIR et Thierry de CRISNAY

en présence d'experts vous accueillent

TOUS LES PREMIERS JEUDI DE CHAQUE MOIS de 14h à 18h

Vous souhaitez connaître le prix d'un objet ou d'un meuble, obtenir un inventaire pour assurance, dans le cadre d'une succession ou d'un partage, céder une collection ? Nous sommes à votre disposition pour répondre à toutes vos questions et vous conseiller en toute discrétion

Dessins anciens et modernes - Estampes - Livres anciens et modernes
Impressionnisme - Art moderne et contemporain - Design - Street art
Tableaux anciens - Sculptures - Objets d'art - Mobilier - Tapisseries et tapis anciens
Bijoux & Montres - Argenterie - Haute parfumerie - Mode ancienne et contemporaine
Arts d'Asie - Arts Premiers

VERSAILLES ENCHERES SAS

3 impasse des Cheval-Légers -78000 Versailles
+33(0)1 39 50 69 82 – contact@versaillesencheres.com
www.versaillesencheres.com – www.versaillesencheres.auction.fr



DROUOT.com

Live

10 INTERENCHERES
LIVE



Samedi 25 juin 2022 à 14h30

ART D'ASIE



Détail du Lot N° 53

EXPERT :

Jean-Yves NATHAN

Expert C.E.A. en Art d'Asie

Tél : 06 16 68 15 80

jym.nathan@gmail.com

EXPOSITIONS PUBLIQUES

Jeudi 23 juin 2022 de 14h à 18h

Vendredi 24 juin 2022 de 11h à 18h

Samedi 25 juin 2022 de 11h à 12h

Commissaires-priseurs habilités
Marie RENOIR & Thierry de CRISNAY

VERSAILLES ENCHERES SAS - 3 impasse des Cheval-Légers -78000 Versailles

+33(0)1 39 50 69 82 – contact@versaillesencheres.com

www.versaillesencheres.com – www.versaillesencheres.auction.fr

SVV agrément 2002-120



1
BOUDDHA EN BRONZE à patine de fouille verte.
Siam XVIII^e siècle
H. 15,5 cm, L. 6,6 cm, P. 4,5 cm
€ 180 - 200



2
BRÛLE-PARFUM en porcelaine chine (A) à dominante verte
XIX^e siècle
Excellent état
H. 15 cm, L. 15 cm
BRÛLE-PARFUM en porcelaine chine (B) à dominante verte
(éclat/manque sur une des anses)
H. 14 cm, L. 13,5 cm
€ 120 - 150



3
SEAU À EAU avec son couvercle en bambou
Japon début XX^e siècle
H. 33,5 cm
€ 180 - 200



4
VASE BOUTEILLE en bronze, belles gravures
sur les faces
Japon XVIII^e siècle
H. 18 cm, L. 9,2 cm, P. 3,2 cm
€ 250 - 280



5
VASE en porcelaine à décor de personnages
Chine XX^e siècle
H. 23 cm,
€ 130 - 150



6
ÉLÉPHANT en marbre blanc.
Inde début XX^e siècle
H. 28 cm, L. 45 cm
€ 200 - 300





7
DOUBLE STATUE en bronze "Shiva-Parvati"
Inde XX^e siècle
H. 19 cm, L. 15 cm
€ 300 - 320



8
POIGNARD, au fourreau cerclé de métal.
Birmanie début XX^e siècle
L. 24,5 cm
€ 90 - 100



9
FOUET en bois, métal et cuir.
Mongolie XX^e siècle
L. 47 cm
€ 130 - 150



10
KRIS JAVANAIS « Naga-Rajah » à la
lame en acier patiné. Fourreau en cuir
« Pendok »
Indonésie XX^e siècle
H. 51 cm
€ 120 - 150



11
SABRE à la poignée et à la garde en laiton.
Indonésie XX^e siècle
L. 60 cm
€ 160 - 180



12
BÂTON DE TENSION de tisserand au sommet
gravé d'un visage. Indonésie XX^e siècle
L. 118 cm
€ 190 - 200



13
TROIS PANIERS ET TROIS BOITES en rotin et bambou tressé.
Indochine XX^e siècle
L. 15 à 24 cm
€ 160 - 180



14
RAPPE en bois au décor d'entre lats
à la poignée
en forme de tête.
Indonésie Lombok
H. 51 cm
€ 160 - 180



15
PETIT POIGNARD au manche
zoomorphe dont le fourreau
est orné de petits coquillages
L. 21 cm et on y joint un fume
cigarette en os L. 13 cm
€ 60 - 80



16
DEUX STYLETS en os surmontés
de crin de cheval
Inde Naga frontière indo-birmane
XX^e siècle
H. 21 cm
€ 80 - 90



17
DEUX PAIRES DE BOUCLE
D'OREILLE en coquillage gravé
Inde Naga frontière indo-birmane
XX^e siècle
H. 7 cm
€ 60 - 80



18
CINQ FOURNEAUX DE PIPE en terre cuite
Birmanie XX^e siècle
L. 4 à 8 cm
€ 90 - 100



19
KWANIN en cristal de roche
Chine XX^e siècle
H. 8 cm
€ 60 - 80





20
DEUX RELIQUAIRES bouddhistes, l'un en métal doré, l'autre en terre cuite.
Birmanie début XX^e siècle
H. 8,5 et 3,5 cm
€ 150 - 160



21
OBJET VOTIF en bronze représentant
deux pêches d'éternité
Chine XX^e siècle
L. 12 cm
€ 130 - 140



22
PEIGNE en métal gravé
Chine XX^e siècle
L. 12 cm
€ 70 - 80



23
PEIGNE SCULPTÉ de personnages en os
Timor XX^e siècle
H. 15 cm
€ 70 - 80



24
QUATRE ANNEAUX passant de tresse à cheveux
en os gravé Chine XX^e siècle
H. 3 cm pour chaque
€ 30 - 50



25
UNE PAIRE DE BOUCLES D'OREILLE
en bois sculpté
Siam XX^e siècle
Diam. 5,5 cm
€ 60 - 80



27
UNE PAIRE DE BOUCLES D'OREILLE
en métal argenté
Indonésie XX^e siècle
H. 9 cm
€ 100 - 120



26
POIGNÉE en os
Timor XX^e siècle
H. 9 cm
€ 60 - 80

28
BRACELET en métal argenté
surmonté de trois grelots
Indonésie XX^e siècle
H. 9 cm
€ 70 - 90

29
BRACELET en métal argenté
surmonté d'une perle
Indonésie XX^e siècle
H. 8,5 cm
€ 70 - 90





30
DEUX SUPPORTS en bois servant à porter des charges lourdes.
Chine XX^e siècle
L. 159 à 176 cm
€ 200 - 250



31
DEUX SUPPORTS en bois servant à porter des charges lourdes.
Chine XX^e siècle
L. 159 à 176 cm
€ 200 - 250



32
TROIS BOUTONS DE MOINE en bois de thuya.
Birmanie XX^e siècle
Diam. 9 à 14 cm
€ 60 - 80



33
FOURNEAU DE PIPE À OPIUM
en jaspe ou cornaline.
Chine XX^e siècle
€ 30 - 40



34
COURONNE en carton peint de bouddhas.
Népal XX^e siècle
H. 14,5 cm
€ 120 - 150



35
BALANCE À OPIUM, dans son étui en bois sculpté.
Chine XX^e siècle
L. 18,5 cm
€ 50 - 60



36
TROIS RELIQUAIRES TCHA-TCHA en terre cuite, ornés de
Bouddha
Birmanie XX^e siècle
H. 7,5 cm à 22,5 cm
€ 80 - 100



37
LONGUE PIPE en métal.
Chine XX^e siècle
L. 54 cm
€ 50 - 60



38
DEUX BRACELETS DE LUTTEUR en cuir.
Siam XX^e siècle
Diam. 12 cm
€ 10 - 20



39
POIRE À POUUDRE en ivoire.
Chine début XX^e siècle
L. 24,5 cm
€ 60 - 70



40
DEUX PENDENTIFS en forme de cauri
Birmanie XX^e siècle
L. 6,5 et 8 cm
€ 20 - 30





41
MORTIER À MÉDICAMENTS et son rouleau en grès, sur un socle de bois.
Cambodge XX^e siècle
L. 22 cm
€ 70 - 80



42
PLATEAU en laque.
Birmanie XX^e siècle
H. 18 cm, Diam. 46,5 cm
€ 120 - 150



43
VIEILLARD DEBOUT, un enfant dans les bras, tenant tous deux une pêche d'éternité.
Chine XX^e siècle
H. 10 cm
€ 40 - 60



44
VASE GOURDE en céramique céladon verte
Savan Kalok Siam XIV^e siècle
H. 13 cm, Diam. 18 cm
(accident)
€ 100 - 200



45
PLAT en céramique céladon verte
Savan Kalok Siam XIV^e siècle
H. 8 cm, Diam. 25 cm
€ 100 - 200



46
POT COUVERT en bronze à décor de dorures et pierre de jadéite style archaïque
Chine XIX^e siècle
H. 39 cm, Diam. 30 cm
€ 200 - 300



47
COMPTE-GOUTTE en porcelaine céladon en forme de carpe.
Corée XIX^e siècle
6,5 x 6 cm
€ 120 - 150



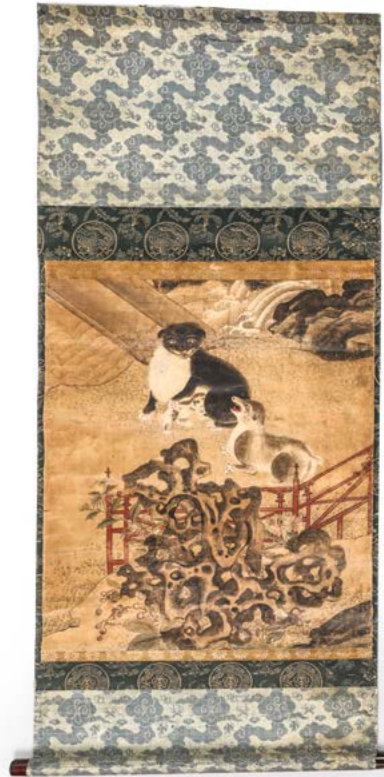
48
 INRO en laque du Japon urushi, ouvrant par 4 cases et un couvercle, en Maki-e d'or. Fond en laque d'or mat Fundame. au décor de barques au milieu de roseaux en laque d'or. L'intérieur des compartiments est entièrement laqué en nashiji.
 Epoque EDO fin XVIII^e début XIX^e siècle.
Maki-e littéralement: « peinture parsemée », ou « image saupoudrée » est une forme de l'art de la laque pratiqué au Japon (Fête à la laque d'une case).
 H. 9,7 cm, L. 5 cm
 € 550 - 600



50
 MASQUE DE THÉÂTRE NO figurant un oni en bois laqué .
 Japon Meiji début XX^e siècle
 H. 16 cm
 € 120 - 150



49
 "SURIMONO", estampe carte de vœux envoyée en fin d'année, poème accompagné d'un ikebana, bouquet de feuillages utilisé pour chasser les mauvais esprits au cours des premiers mois de l'année.
 Japon Meiji fin XIX^e siècle
 H. 35 cm, L. 19 cm
 € 200 - 250



51
 ROULEAU KAKEJIKU ,représentant deux chiens dans le style du peintre "Muromachi Suiboku".
 Japon Edo XIX^e siècle
 H. 120 cm, L. 53 cm
 € 1 200 - 1 300





52
 DEUX BRÛLE-PARFUM en bronze.
 Japon Meiji fin XIX^e siècle
 H. 31 cm
 (Une hanse cassée)
 € 280 - 300



53
 AUTEL DE DÉVOTION BUTSUDAN en bois laqué noir et or, représenté ici avec la trinité du Bouddha et
 de deux déesses Kannon.
 Japon Edo 1832
 H. 60 cm. L. 60 x 40 cm
 € 3 900 - 4 000



54
BOL à décor moulé en céramique "Raku"
Japon Showa XX^e siècle
H. 5 cm
(Boîte en bois d'origine)
€ 60 - 80



55
BOL en céramique "Raku"
Japon Showa XX^e siècle
H. 5,5 cm
(Boîte en bois d'origine)
€ 60 - 80



56
BOUCLE DE CEINTURE en métal argentifère représentant
la longévité et le bonheur.
Chine début XX^e siècle
H. 6 cm, L. 9,5 cm
€ 120 - 150



57
BITONG en bambou teinté, sculpté de deux scènes de palais
dans deux cartouches séparées par un décor floral et de
papillons.
Chine Qing fin XIX^e siècle
H. 27 cm
€ 350 - 400



58
BOITE en agate sculptée.
Chine XIX^e siècle
5 x 5 cm
€ 320 - 350



59
FLACON TABATIÈRE sculptée en corail
Chine début XX^e siècle
H. 6 cm
€ 260 - 300



60
FLACON TABATIÈRE sculptée en laque rouge de cinabre
Chine début XX^e siècle
H. 8,5 cm
(Signature)
€ 320 - 350



61
FLACON TABATIÈRE sculptée d'un écureuil, en
turquoise
Chine début XX^e siècle
H. 6 cm
€ 260 - 280



62
FLACON TABATIÈRE sculptée en turquoise.
Chine début XX^e siècle
H. 6,5 cm
€ 220 - 250



63
FLACON TABATIÈRE en turquoise.
Chine début XX^e siècle
H. 6,5 cm
€ 120 - 150

64
Lot non présenté



65
FLACON TABATIÈRE sculptée en malachite.
Chine XX^e siècle
H. 5 cm
€ 100 - 120



66
FLACON TABATIÈRE en agate blonde sculptée.
Chine XX^e siècle
H. 6,5 cm
€ 190 - 200



67
FLACON TABATIÈRE en jade.
Chine XX^e siècle
H. 5,5 cm
€ 140 - 160



68
FLACON TABATIÈRE en jade sculpté.
Chine XX^e siècle
H. 6 cm
€ 280 - 300



69
FLACON TABATIÈRE sculpté en forme de
coloquinte, en cristal de roche.
Chine début XX^e siècle
H. 5 cm
€ 280 - 300



70
FLACON TABATIÈRE en verre peint, de
Pékin
Chine début XX^e siècle
H. 7 cm
€ 240 - 260



71
FLACON TABATIÈRE sculpté de figures
sous des branches, en cristal de roche.
Chine début XX^e siècle
H. 7 cm
€ 280 - 300



72
FLACON en agate sculpté d'un chat dans
les inclusions brunes. Chine début XX^e
siècle
H. 6 cm
€ 280 - 300



73
FLACON en ivoire sculpté.
Chine début XX^e siècle
H. 6 cm
€ 180 - 200



74
Flacon en ivoire gravé.
Chine début XX^e siècle
H. 4,5 cm
€ 80 - 100



75
FLACON en argent, émaillé.
Chine XX^e siècle
H. 6 cm
€ 220 - 250





76
FLACON en porcelaine.
Chine début XX^e siècle
H. 7 cm
(cassé)
€ 30 - 50



77
FLACON en porcelaine à décor mille fleurs.
Chine début XX^e siècle
H. 5 cm
€ 180 - 200



78
FLACON en laque burgauté.
Chine début XX^e siècle
H 5,5 cm
€ 180 - 200



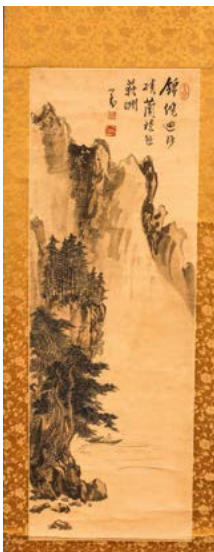
79
FLACON en lapis-lazuli.
Chine XX^e siècle
H. 4 cm
€ 70 - 80



80
FLACON TABATIÈRE sculptée en laque rouge de cinabre.
Chine Qing XIX^e siècle
H. 7,5 cm
(éclats)
€ 320 - 350



81
MÉDAILLE en or 14 carats en forme de sapèque.
Chine XX^e siècle
Diam. 2,5 cm - Poids net 5,45 g.
€ 90 - 100



82
PEINTURE représentant un paysage montagneux.
Chine XX^e siècle
H. 162 cm, L. 38 cm
€ 400 - 500



83
PEINTURE sur soie montée sur un rouleau, représentant un paysage.
Chine XVIII^e - XIX^e siècle
H. 210 cm, L. 86 cm
€ 1 100 - 1 200



84
 CALLIGRAPHIE en noir.
 Chine XX^e siècle
 H. 108 cm, L. 86 cm
 € 350 - 400



85
 CLOCHE À POIGNÉE, aux deux côtés recouverts de bosses en relief, dite « Bo-Zhong », en bronze à patine de fouille qui faisait partie d'un ensemble de « carillon ».
 Chine fin dynastie Ming sur un socle en bois de fer.
 H. 85 cm, L. 28 cm
 € 2 800 - 3 000





86
QUATRE CHAISES en forme de bonnet de lettré, dit « Guan Mao Shi », et DEUX FAUTEUILS
au dossier en « fer à cheval », également. Dénommé « LUO QUAN YI » (fauteuil de LUOHAN).
en bois «Huang Huali» Chine début XX^e siècle
Chaises : H. 100 cm, L. 64cm - Fauteuils : H. 108 cm, L. 33.5cm
€ 12 000 - 12 500



87
VASE en porcelaine bleu, blanc à décor floral.
Chine XX^e siècle
H. 32 cm
€ 120 - 150



88
VASE en porcelaine bleu, blanc à décor paysager.
Chine XX^e siècle
H. 33 cm
(éclats)
€ 90 - 100



89
POT À GINGEMBRE en porcelaine bleu, blanc.
Chine XX^e siècle
H. 20 cm
(couvercle en terre cuite rajouté)
€ 60 - 70



90
VASE en porcelaine craquelée.
Nankin. Chine XX^e siècle
H. 30 cm
€ 220 - 250



91
LION en bronze.
Chine XIX^e siècle
L. 10 cm
€ 80 - 90



92
PANIER À PIQUE-NIQUE en bois laqué.
Chine XX^e siècle
H. 38 cm
€ 40 - 50



93
PANIER À PIQUE-NIQUE en bois laqué.
Chine XX^e siècle
H. 38 cm
€ 40 - 50





94
PANIER À RIZ, carré à anse en bois laqué.
Chine XX^e siècle
H. 23 cm, L. 35 cm
€ 40 - 50



95
COUPE PAPIER en ivoire à décor floral.
Chine Canton fin XIX^e siècle
L. 28 cm
€ 120 - 130



96
GRAND PLAT en porcelaine aux armoiries de la compagnie
des Indes anglaise (Succession de la Comtesse de Chambure)
L. 40,6 cm
€ 400 - 500

98
SALADIER en porcelaine de la compagnie des Indes anglaise
(Succession de la Comtesse de Chambure)
Diam. 23,5 cm
€ 300 - 350

97
DEUX BOLS À PUNCH, en porcelaine de la compagnie des
Indes anglaise (Succession de la Comtesse de Chambure)
Diam. 25,4 cm
€ 600 - 700

99
UNE ÉCUELLE COUVERTE en porcelaine de la compagnie
des Indes anglaise (Succession de la Comtesse de Chambure)
Diam. 28,7 cm
€ 250 - 300



100
BOITE RONDE en laque de cinabre rouge au décor de pivoines
et à l'intérieur en laque noire.
Chine XVIII^e siècle
H. 4 cm, Diam. 7 cm
(petits éclats)
€ 950 - 980



101
PIPE À OPIUM en bambou aux embouts en jade cerclés d'argent, au
support du fourneau en laiton doré orné de pierres.
Vietnam XX^e siècle
L. 63,5 cm
€ 500 - 600



102
TABLE À THÉ ET DEUX TABOURETS en bois au décor pierre de lune.
Vietnam début XX^e siècle
Table : H. 76 cm, L. 70 x 70 cm - Tabourets : H. 49 cm, L. 40 x 40cm
€ 1 300 - 1 400



103
CANNE au manche en argent sculpté.
Vietnam début XX^e siècle
L. 91 cm
€ 150 - 200



104
LOHAN assis sur un socle en bois laqué rouge et or.
Vietnam fin XIX^e siècle
H. 64 cm
€ 1 000 - 1 200





105
AVALOKITÉSVARA à huit bras en bois laqué rouge et or.
Vietnam fin XIX^e siècle
H. 55 cm
€ 1 200 - 1 400

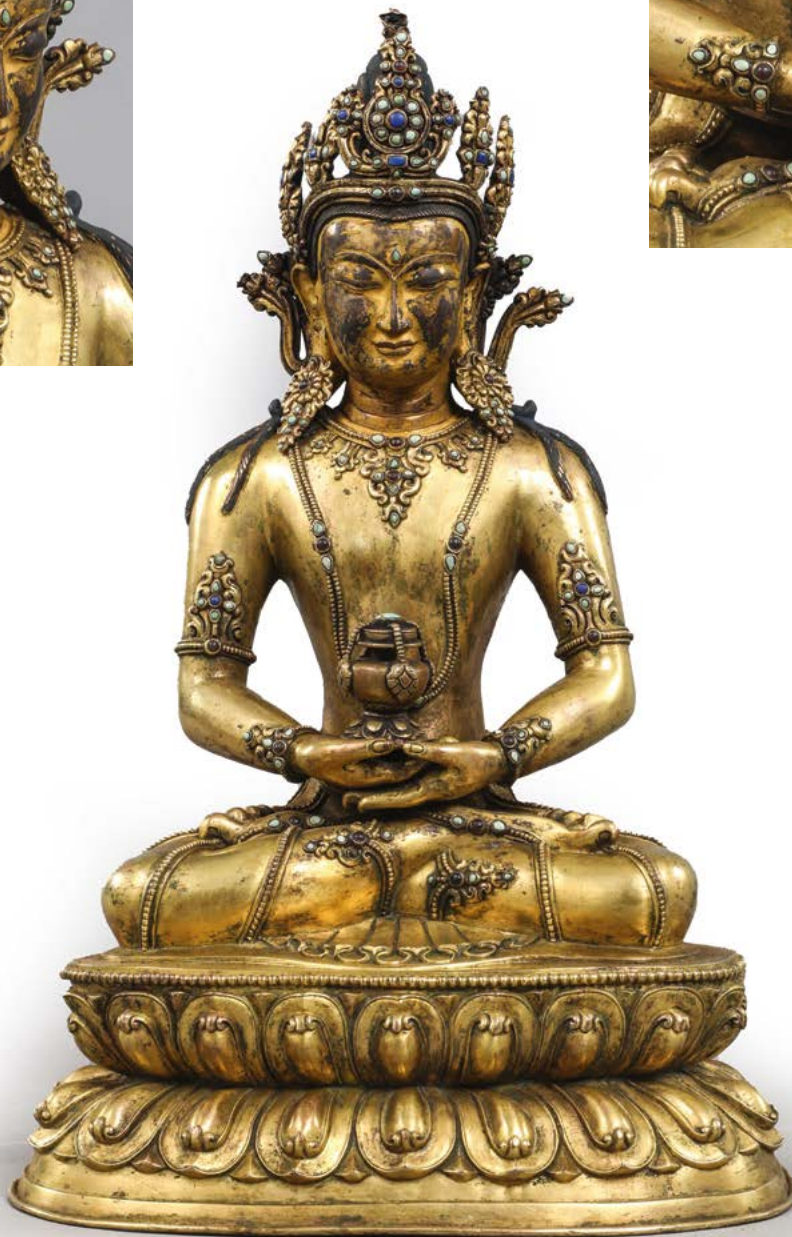


106
AVALOKITÉSVARA à douze bras en bois laqué rouge et or.
Vietnam XX^e siècle
H. 55 cm
€ 800 - 900



107
STATUETTE DE YAMANTAKA en bronze doré, à trois têtes, huit bras, tenant ses attributs, en « Yab-Yum »
avec sa Sakti (parèdre), debout sur des démons, devant sa mandorle, aux inclusions de turquoises.
Tibet fin XIX^e siècle
H. 19 cm, L. 20 cm
€ 3 000 - 3 200





107 Bis

AMITAYUS en bronze doré, assis sur un socle en position du lotus, avec les deux mains en dhyanamudra tenant la kalasha contenant la liqueur d'immortalité, est assis en vajrasana sur une base de lotus. Il est vêtu d'un dhoti, d'une écharpe, de bijoux et d'un diadème en partie sertis de pierres semi-précieuses.

Tibet XVIII^e siècle

H. 47,5 cm, L. 27,5 cm

(choc au bas de la base arrière)

€ 12 000 - 12 500



108
TARA VERTE, assise sur socle en bronze doré.
Népal fin XIX^e siècle
H. 14 cm, L. 9 cm
€ 1 900 - 2 000



109
GRAND TEXTILE BRODÉ, paroi de yourte à décor floral.
Mongolie 1967
140 cm x 220 cm
€ 600 - 650



110
EMBOUT en bois laviné figurant un oiseau, objet chamanique
des « Gurung ».
Népal XX^e siècle
L. 29,5 cm
€ 100 - 120



111
VASE en céramique "Raku"
Japon Showa XX^e siècle
H. 5,5 cm
€ 60 - 80



112
BOL en céramique "Raku"
Japon Showa XX^e siècle
H. 8 cm, Diam. 12 cm
(Boîte en carton)
€ 60 - 80



113
BOL en céramique "Raku"
Japon Showa XX^e siècle
H. 8 cm, Diam. 7 cm
(Boîte en carton)
€ 60 - 80





114
BOL en céramique grise "Raku"
Japon Showa XX^e siècle
H. 7,5 cm, Diam. 12,5 cm
(Boîte en carton)
€ 60 - 80



115
BOL en céramique "Raku"
Japon Showa XX^e siècle
H. 7,5 cm, Diam. 12 cm
(Boîte en bois d'origine)
€ 60 - 80



116
BOL en céramique "Raku"
Japon Showa XX^e siècle
H. 8 cm, Diam. 13 cm
(Boîte en bois d'origine)
€ 60 - 80



117
VASE en céramique "Raku"
Japon Showa XX^e siècle
H. 14 cm
(Boîte en bois d'origine)
€ 60 - 80



118
BOL en céramique "Raku"
Japon Showa XX^e siècle
H. 7 cm, Diam. 11 cm
(Boîte en bois d'origine)
€ 60 - 80



119
DEUX BOLS en céramique "Raku"
Japon Showa XX^e siècle
H. 6,5 cm, Diam. 7,5 cm
(Boîte en bois d'origine)
€ 60 - 80



120
BOL en céramique grise à décor fleuri
"Raku"
Japon Showa XX^e siècle
H. 6 cm, Diam. 15,5 cm
(Boîte en bois d'origine)
€ 60 - 80



121
BOL en céramique "Raku"
Japon Showa XX^e siècle
H. 7 cm, Diam. 11cm
(Boîte en bois d'origine)
€ 60 - 80



122
VASE en céramique "Raku"
Japon Showa XX^e siècle
H. 18 cm
€ 60 - 80



123
BOL en céramique à tache rouge "Raku"
Japon Showa XX^e siècle
H. 8 cm, Diam. 12,5 cm
(Boîte en bois d'origine)
€ 60 - 80



124
BOL en céramique "Raku"
Japon Showa XX^e siècle
H. 7,5 cm, Diam. 11,5 cm
(Boîte en bois d'origine)
€ 60 - 80



125
BOL en céramique "Raku"
Japon Showa XX^e siècle
H. 7 cm, Diam. 10,5 cm
(Boîte en bois d'origine)
€ 60 - 80



126
GRAND BOL en céramique grise et beige "Raku"
Japon Showa XX^e siècle
H. 8,5 cm, Diam. 19,5 cm
(Boite en bois d'origine)
€ 60 - 80



127
CONQUE en terre cuite.
Népal XX^e siècle
L. 22 cm
€ 60 - 80



128
CONQUE trompette en coquillage.
Népal XX^e siècle
L. 22 cm
€ 60 - 80



129
CORNE d'exorcisme sculptée d'un dragon.
Népal XX^e siècle
L. 28 cm
€ 350 - 400



130
TANGKA peinture sur toile représentant "Vajrasattva en yabyum"
Début XX^e siècle
H. 54 cm, L. 35 cm
€ 300 - 400



131
SUPPORT ROND en bois.
Inde XX^e siècle
H. 6,5 cm, Diam. 37 cm
et un PLAT EN BOIS.
Inde XX^e siècle
Diam. 61 cm
€ 160 - 180



132
TÊTE DE BODDHISATTVA en schiste sur socle
Gandhara, I^{er} - V^e siècle Ap. J.C.
H. 31 cm
(Pièce ancienne très resculptée)
€ 600 - 700



133
STÉLE en schiste figurant les étapes de la vie de Bouddha
Gandhara. I^{er} - V^e siècle Ap. J.C
29 x 41 cm
(Pièce ancienne très resculptée),
€ 600 - 700



134
LANCIER DEBOUT en bronze de style étrusque.
H. 20,5 cm
€ 200 - 300



135
GRAND GUERRIER en bronze de style cannaan.
H. 35 cm
€ 400 - 500



136
DEUX LAMPIONS en cuivre doré ajourés.
Chine début XX^e siècle
H. 33 cm, Diam. 40 cm
€ 320 - 350



(Recto)



(Verso)

137
 PARAVENT à quatre feuilles, à décor «coromandel» d'oiseaux et de fleurs.
 Chine XIX^e siècle
 H. 183 cm, L. 4 x 40 cm
 (Eclats)
 € 550 - 600



138
 PARAVENT à quatre feuilles au décor sculpté en bois laqué rouge et or.
 Chine XIX^e siècle
 H. 177 cm
 € 250 - 300



139
 PEINTURE D'ANCÊTRES habillés en famille impériale
 représentant onze personnes et deux enfants.
 Chine XX^e siècle
 H. 134 cm, L. 80 cm
 € 280 - 300

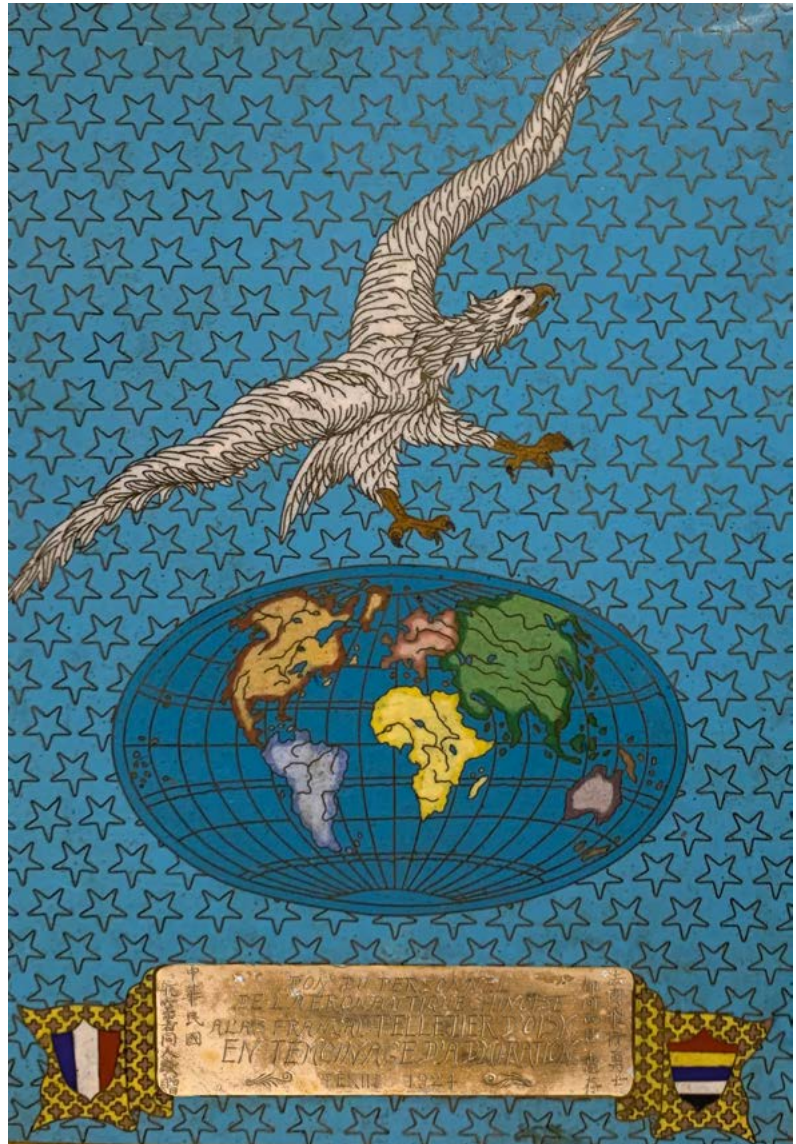




140
VERSEUSE en porcelaine vernissée verte.
Chine XX^e siècle
H. 21,5 cm
€ 60 - 70



142
GRAND SERVANT DEBOUT sur une base, les mains jointes en terre cuite vernissée verte et polychromie.
Chin dynastie Ming XVI^e siècle
H. 75 cm
Test de thermoluminescence (recollage au pied)
€ 4 700 - 4 900



141
PLAQUE EN ÉMAUX cloisonnés de Pékin offerte à Georges Pelletier Doisy, as de l'aviation de la première guerre, lors de son passage en chine à la suite de son vol PARIS-TOKYO. (en 20 étapes) portant l'inscription gravée suivante (Don du personnel de l'aéronautique chinoise à l'as français - Pékin 1924).
Chine
H. 29 cm, L. 20,5 cm
€ 3 000 - 3200



Georges Pelletier Doisy (1892-1953) s'envole de Villacoublay le 24 avril 1924 à 6h45. Il lui faut 120 h de vol effectif (moyenne de 168 km/h) pour réaliser la première liaison aérienne PARIS - SAIGON - TOKYO (20.146 kms) Accueilli déjà le 8 juin à Osaka dans l'enthousiasme, en particulier par le pilote japonais Kiyotake Shigeno - qui avait participé au premier conflit mondial au sein de l'escadrille des Cigognes - il se pose le 9 juin à midi sur le terrain de Tokorosawa près de la capitale japonaise, où il est accueilli par une foule considérable, dans laquelle figurent l'ambassadeur de France Paul Claudel et l'attaché de l'air Marcel Têtu.



143
 EXCEPTIONNEL DING TRÍPODE aux deux anses et aux trois anneaux sur le couvercle, à la panse et au couvercle au décor de "leiwen". Printemps et automne.
 Chine Zhou début du V^e siècle av. J.C.
 H.31 cm, Diam. 38 cm
 (Restaurations à la panse)
 € 7 700 - 7 900
 Pièce au décor similaire N° 20 Eastern Zhou Ritual Bronzes, Sackler Collections U.S.A.



144
 BASSIN ROND au décor géométrique niéllé d'or.
 Chine Zhou début du V^e siècle av. J.C.
 H. 31 cm, Diam. 37 cm
 (Restauration)
 € 5 100 - 5 300





145
SERVANTE DEBOUT, les mains jointes en terre cuite polychrome.
Chine dynastie Ming XVI^e siècle
H. 56 cm
Test de thermoluminescence
€ 1 900 - 2 000



146
CARILLON DE SEPT CLOCHES "Yong Zhong" en bronze, au décor de trois pastilles dans douze cartouches
et d'un masque de Tao-Tsié stylisé dans le bas.
Chine dynastie Han (206 av. à 220 ap J.C.)
H. 16 cm à 27 cm
Test de thermoluminescence
€ 9 500 - 10 000



147
VASE de forme Hu en terre cuite au beau décor géométrique rouge.
Chine dynastie Han 206 av J.C. à 220 ap. JC
H : 31 cm
€ 900 - 1 000



148
LETTRE se prosternant devant un empereur. En terre cuite polychrome.
Chine dynastie Tang 618-907 ap. J.C.
H. 24 cm, L. 50 cm
Test de thermoluminescence
€ 3 500 - 3 900



149
COUPLE DE SERVANT en bois à trace de polychromie . Dit bois flottant ayant été trouvés dans des tombes inondées.
Chine Zhou III^e siècle av. J.C.
(Pièce similaire à WUHAN dans le Hubei)
H. 36,5 cm
€ 6 500 - 7 000





150
MASQUE FUNÉRAIRE recouvrant la totalité du visage et les
oreilles. Bronze à patine de fouille, fragments de textile.
Chine, dynastie Liao (907-1125)
H. 23 cm, L. 22 cm
(Petits accidents)
€ 4 700 - 4 900



151
VASE « PING » dit vase en bronze à col en tête
de gousse d'ail.
Chine dynastie Han (206 av. J.C. à 220 ap J.C.)
H. 40 cm
€ 1 600 - 1 800



152
GRAND VASE à vin de forme "Fang", orné de deux masques de Tao-Tsié retenant
deux anneaux, et au couvercle orné de quatre prises en forme d'oiseau stylisé en
bronze.
Chine dynastie Han (206 av. J.C. à 220 ap J.C.)
H. 38 cm
€ 2 600 - 2 800





153
 VASE de forme "Bian-Hu" orné de deux masques de Tao-Tsié
 retenant deux anneaux, en bronze .
 Chine dynastie Han (206 av. J.C. à 220 ap. J.C.)
 H. 31 cm, L. 31 cm
 (restauration)
 € 2 100 - 2 200



154
 VASE À VIN couvert de forme "Fang", orné de deux
 masques de Tao-Tsié retenant deux anneaux, en bronze .
 Chine dynastie Han (206 av. J.C. à 220 ap. J.C.)
 H. 17 cm
 € 900 - 950



155
 BRÛLE-PARFUM en bronze, sans couvercle.
 Chine Qing XVIII^e-XIX^e siècle
 H. 32 cm
 € 450 - 500



156
 « SHOTO » POIGNARD en bois en forme de
 bambou.
 Japon début XX^e siècle
 L. 45 cm
 € 100 - 120

157
 « SHOTO » POIGNARD en bois en forme de
 poisson.
 Japon début XX^e siècle
 L. 45,5 cm
 € 100 - 120



158
ESTAMPE chuban tate-e de Yoshiyuki: bijin se regardant dans un miroir, signé yoshiyuki
Japon vers 1850
(Encadrée sous verre)
€ 50 - 70



159
ESTAMPE oban tate-e de Utamaro: série "fuzoku bijin tokei" l'heure du singe "saru no koku", signé utamaro hitsu
Japon XX^e siècle
(Collée sur carton)
€ 60 - 80



160
ESTAMPE oban tate-e de Utamaro : série comparaison de beautés et de fleurs: pivoine avec hanaogi de la maison ogiya en buste, signé Utamaro hitsu
Japon Japon XX^e siècle
(Collée sur carton)
€ 60 - 80



161
ESTAMPE oban tate-e de Hiroshige : "gishi katakiuchi no zu" les ronins devant le pont, signé Hiroshige ga.
Japon XIX^e siècle
(Petit trou)
€ 60 - 80



162
ESTAMPE oban tate-e de Tsukioka Kogyo: série "no gaku hyaku ban" pièce n°23 "no ukai" le pêcheur au cormoran, signé kogyo, éditeur daikokuya.
Japon 1923 (2^{ème} mois)
(Encadrée sous verre)
€ 70 - 90



163
ESTAMPE oban tate-e de Kuniyoshi: portrait commémoratif de l'acteur segawa kikunojo v âgé de 30 ans tenant sa pipe, signé kuniyoshi ga, éditeur joshuya kinzo.
Japon 1832 (1^{er} mois 6^{ème} jour)
(Taches, encadrée sous verre)
€ 70 - 90





164
ESTAMPE oban tate-e de Kuniyoshi: l'acteur iwai hanshiro jouant yaoya oshichi sous un cerisier, signé kuniyoshi ga, éditeur kawaguchiya shozo
Japon 1833 (1^{er} mois)
(Tâches, encadrée sous verre)
€ 70 - 90



165
ESTAMPE uchiwa-e de Hiroshige II : samourai se rafraîchissant à une buvette, signé Hiroshige gibitsu
Japon XIX^e siècle
(Trous, sous verre)
€ 70 - 90



166
Estampe oban tate-e de Toyokuni III : samourai et bijin à l'éventail, signé toyokuni ga éditeur tsutaya kichizo censure hama magomi Japon 1849-1853
(Encadrée sous verre, fente au verre).
€ 90 - 100



167
ESTAMPE oban tate-e de Sadafusa: l'acteur bando mitsugoro III assis tenant sa kizeru, signé sadafusa ga, éditeur omiya heihachi .
Japon vers 1830
(Encadrée)
€ 90 - 100



168
ESTAMPE oban tate-e de Toyokuni III série "tokaido gojusan tsugi" n° 7 "fujisawa" l'acteur bando hikosaburo V jouant oguri hangan, signé toyokuni ga, éditeur iseya kanekichi
Japon 1852 (3^{ème} mois)
(Encadrée)
€ 130 - 150



169
ESTAMPE oban tate-e de utamaro : bijin en buste, signé utamaro hitsu
Japon XIX^e siècle
(Tâche, petits trous)
€ 160 - 180



170
ESTAMPE chuban yoko-e de Hiroshige: série "tokaido gojusan tsugi no uchi" n°20 "fuchu meibutsu mochiya abegawa" la pâtisserie à fuchu, signé Hiroshige ga, éditeur tsutaya kichizo.
Japon 1850
(Encadrée sous verre)
€ 160 - 180



171
ESTAMPE shikishiban de takahashi biho : caille et gentiane, signé biho.
Japon vers 1900
(Encadrée sous verre)
€ 120 - 140



172
DOUBLE FEUILLE : FEMMES EN BARQUE parmi les lotus.
32 x 24,5 cm
Chine XIX^e siècle
ESTAMPE représentant neuf divinités
Japon Meiji
48 x 27,5 cm
(Taches, déchirures) Japon meiji.
€ 30 - 40



173
PEINTURE sur papier : maître et élèves en classe
Chine début XX^e siècle
25 x 18,5 cm
(Encadrée sous verre)
€ 30 - 40

174
TABATIÈRE RONDE en verre jaune à motif de vannerie (bouchon cornaline)
Chine XIX^e siècle
H. 5,2 cm
€ 220 - 240



174

175
TABATIÈRE OVOÏDE en verre overlay noir sur fond blanc à décor de caractères, anses en forme de masque et anneau (bouchon en forme de dragon)
Chine XIX^e siècle
H. 5,5 cm
€ 120 - 140



175





176
VASE OVOÏDE en grès crème à décor gravé d'immortels portant une double gourde parmi les nuages sur fond perlé, chine fours de deng feng
Chine époque Qing XIX^e siècle
H. 31 cm
€ 550 - 600



177
COUPE QUADRANGULAIRE en porcelaine à décor "imari" de fleurs
Chine époque Kangxi
L. 16,4 cm
(Usure)
€ 60 - 70



178
STATUE en porcelaine "blanc de chine" d'un Poutai souriant assis contre le sac des richesses une branche de pêche en main, dehua
Chine époque Kangxi
L. 21 cm
(Provenance : collection Josette Schulmann)
€ 550 - 600



179
ASSIETTE OURLÉE en porcelaine à décor "famille rose" d'un bouquet de fleurs et ruban doré fleuri au bord
Chine époque Qianlong
Diam. 24 cm
(Egrenures)
€ 90 - 100



180
PLAT en porcelaine à décor "famille rose" d'un rocher fleuri entouré de fleurs rouge et or, galon bleu lancéolé doré au bord.
Chine époque Qianlong
Diam. 31,2 cm
(Petit éclat et fêle non traversant au dos)
€ 160 - 180



181
 BOL en porcelaine "bleu de hue" à décor de phénix en vol et de rouleaux enrubannés, cerclage métal au bord, marque noi phu (neifu)
 Chine pour le Vietnam XIX^e siècle
 Diam. 12,5 cm
 € 160 - 180



182
 BOL en porcelaine "bleu de hue" à décor de dragon dans les nuages et carpe, marque noi phu (neifu)
 Chine pour le Vietnam XIX^e siècle
 Diam. 9,6 cm
 € 130 - 150



183
 COUPE en porcelaine à décor "imari" d'une jardinière de fleurs sur une terrasse entouré de pivoines et chrysanthèmes
 D. 25 cm
 (Usure)
 Et une ASSIETTE en porcelaine à décor "imari" d'une jardinière de fleurs sur une terrasse entouré de fleurs.
 Japon XVIII^e siècle
 Diam. 24,5 cm
 € 120 - 150



185
 TÊTE en grès rose de Lohan, adorant représenté ici, portant une moustache, un collier de barbe soulignant le menton et des sourcils très fournis. Mais pouvant se représenter sous de nombreuses formes différentes.
 Chine Ming XVI^e siècle
 H 19,5 cm
 € 1 900 - 2 000



184
 BOITE CARRÉE en laque rouge à décor de lettré et serviteur portant un qin dans un paysage, treillis sur les côtés, intérieur et base laqué noir.
 Chine début XIX^e siècle
 11 x 11 cm
 (Fêlures et éclats)
 € 420 - 450





186
 VERSEUSE piriforme couverte en bronze à décor de médail-
 lons des caractères "fu" et "shou" entouré de lions et sapèques,
 anse et bec courbes, pied ajouré
 Chine époque fin Ming
 H. 32 cm
 (Petit choc)
 € 620 - 650



187
 COFFRET RECTANGULAIRE en étain à deux compartiments, le
 couvercle gravé de bai suzhen et xu xian de la légende du serpent
 blanc, sur le devant couple de pigeons et fleurs, chauve-souris et
 pivoines sur les côtés, poignées courbes, marque "shantou" canton.
 Chine XIX^e siècle
 H. 32 cm
 (Usure)
 € 220 - 250



188
 TÊTE DE SERVANT ET TÊTE DE PRINCESSE à la coiffe aux
 Phoénix, en terre paillée pressée.
 Qing Chine XVIII^e siècle
 H. 28 cm et 12 cm
 € 850 - 900



189
 STATUETTE FÉMININE au
 collier en terre cuite.
 Vallée de l'Indus Mehrgarh
 2700 av. J.C.
 H. 9,5 cm
 € 300 - 320



190
 BUFFLE en terre cuite. Vallée
 de l'Indus 2300 av. J.C.
 L.8 cm
 € 200 - 250



191
 BOL en céramique "Raku".
 Japon Showa XX^e siècle
 H. 7 cm, Diam. 10 cm
 (Boite en bois d'origine)
 € 60 - 80



192
BOL en céramique "Raku".
Japon Showa XX^e siècle
H. 7,5 cm, Diam. 12,5 cm
(Boite en bois d'origine)
€ 60 - 80



193
BOL en céramique "Raku"
Japon Showa XX^e siècle
H. 8 cm, Diam. 11 cm
(Boite en bois d'origine)
€ 60 - 80



194
FRAGMENT DE STATUE DE BOUDDHA en grès,
deux pieds sur une base.
Chine Shandong Qi du nord V^e - VI^e siècle Ap. J.C.
H. 25 cm
€ 350 - 400



195
GRENIER À GRAIN en terre cuite grise.
Chine, Han 206 av. à 220 ap. J.C.
H. 43 cm, Diam. 16 cm
€ 200 - 300



196
GRENIER À GRAIN en terre cuite
grise.
Chine, Han 206 av. à 220 ap. J.C.
H. 33 cm, Diam. 18 cm
€ 200 - 300



197
POT COUVERT à glaçure verte, à décor
d'animaux.
Chine
H. 21 cm, Diam. 29 cm
€ 150 - 200

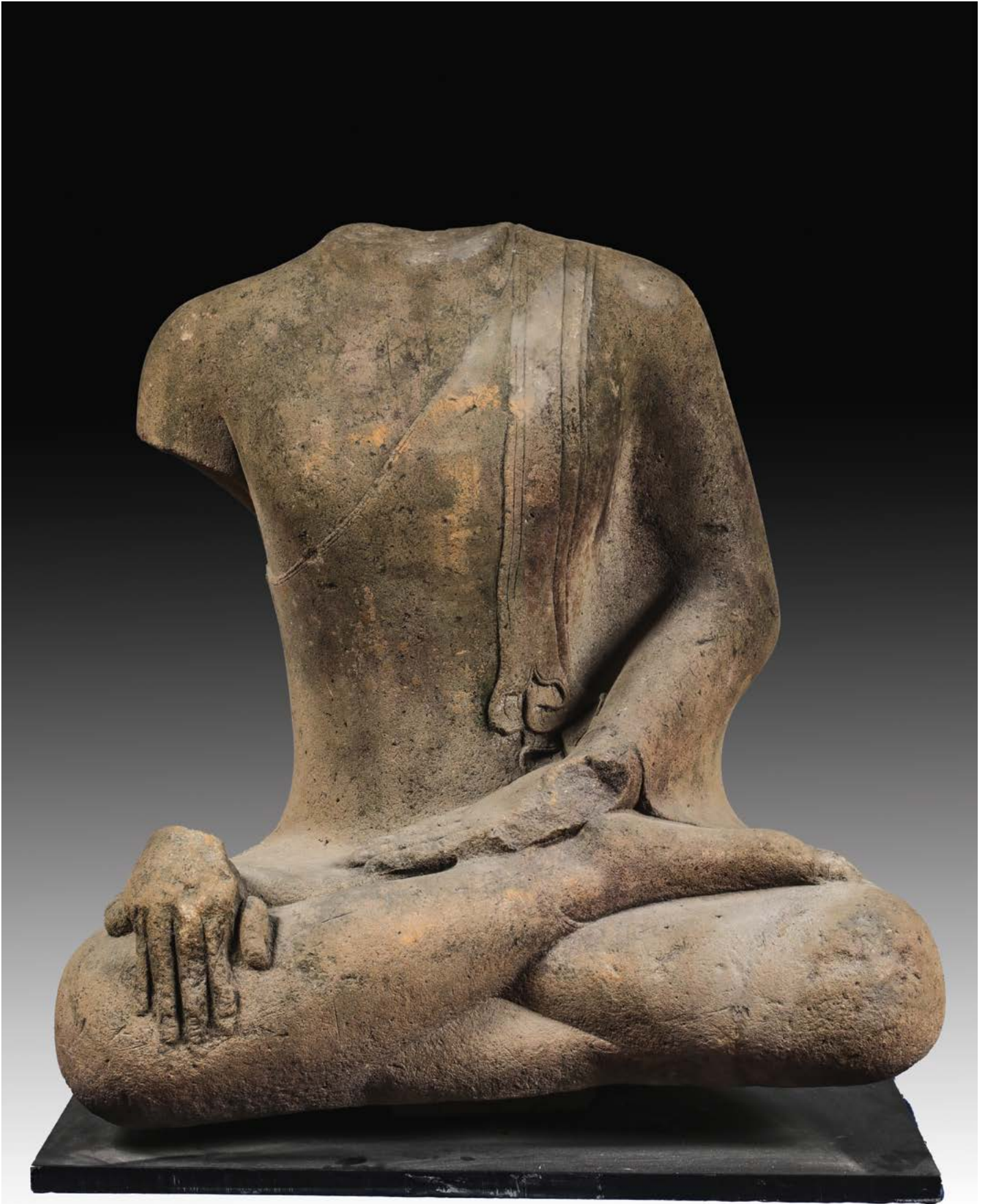


198
COUPE à glaçure beige à décor de poisson,
en céramique céladon beige.
Chine Song XI^e siècle
H. 10 cm, Diam 18 cm
€ 100 - 200



199
VASE COCON en terre cuite grise.
Chine dynastie Han 206 av. à 220 ap. J.C.
H. 27 cm, L. 26 cm
€ 250 - 300





200

CORPS DE BOUDDHA ACÉPHALE, sculpté dans une pierre volcanique, assis en vajrasana avec sa main droite en bhumisparśimudra (Geste de prise de terre à témoin), et sa gauche reposant sur ses genoux en dhyānamudra, geste de méditation, vêtu d'une fine sanghati à double ourlet qui laisse l'épaule nue, avec une ceinture en se terminant à l'avant et à l'arrière par des plis en cascade. Ce torse de Bouddha est proche des images du grand site central javanais de Borobudur, mais ce qui le distingue, la sanghati, à la fois à l'avant et à l'arrière de la sculpture.

Indonésie, partie est de Java central.

IX^e Siècle

H. 86 cm, L. 81 cm

€ 30 000 - 40 000

(Références : p. 136 in Karl With, *Java: Brahmanische, Buddhistische und Eigenlebige Architektur und Plastik auf Java*, Hagen I. W. Folkwang Verlag, 1920. Cette figure de moine aurait été découverte dans les environs de Kediri dans le centre-est de Java, au sud-ouest de Surabaya. Pour un exemple de Bouddha assis plus conventionnel et moins orné de Borobudur, voir cat. non. 11 dans Jan Fontein, *The Sculpture of Indonesia*, Washington, National Gallery of Art, 1990. PROVENANCE : vendu en 2009 dans une collection privée anglaise. Ci-joint La facture de la Galerie Tucker à Londres.)

For Jonathan Tucker Antonia Tozer ASIAN ART

37 Bury Street St James's London SW1Y 6AU

TeL. 020 7839 3414 Fax: 020 7839 3415 - jonathantucker1@aol.com antoniatozero@aol.com www.asianartresource.com

VAT Registration No. 752 1977 15

J. T. ASIAN ART

10th November 2009

INVOICE NO. G497

Purchased by

ST488, No. 10 in our 2009 Exhibition: AN IMPORTANT GROUP OF SCULPTURES FROM SOUTH AND SOUTHEAST ASIA

BUDDHA TORSO

INDONESIA, EASTERN PART OF CENTRAL JAVA

9TH CENTURY

H. 86 CMS, 34 INS; W. 81 CMS, 32 INS

A majestic torso of the Buddha, sculpted from an unusually dense volcanic andesite stone, seated in vajrasana with his right hand in bhumisparśimudra (the gesture of 'summoning the earth to witness'), and his left resting in his lap in dhyānamudra, the chest inflated by prāna (inner breath), wearing a thin double-hemmed sanghati that leaves the right shoulder exposed, with a remarkable layered sash terminating at front and rear with cascading pleats, the underside with the remains of a short tang.

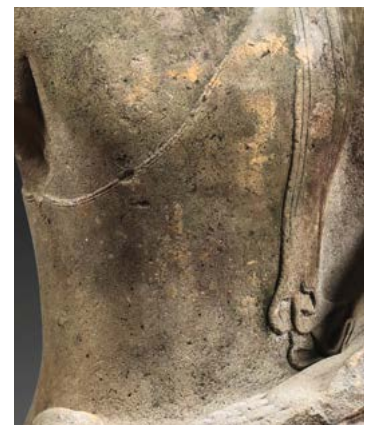
This sublimely beautiful Buddha torso is not dissimilar to images from the great Central Javanese site of Borobudur but what sets it apart is the exquisite modelling of the sanghati, at both the front and rear of the sculpture. Its pleats are sculpted in a flamboyant manner with the ends fanning out at each end of the sash. An exhaustive search of the literature relating to Javanese sculpture has yielded only one other example of this ornate style of sash, a large figure of a seated monk in the National Museum, Jakarta - see detail above and p. 136 in Karl With, *Java: Brahmanische, Buddhistische und Eigenlebige Architektur und Plastik auf Java*, Hagen I. W. Folkwang Verlag, 1920. This monk figure was reported to have been discovered in the vicinity of Kediri in East Central Java, southwest of Surabaya. For an example of a more conventional, less ornate seated Buddha from Borobudur, see cat. no. 11 in Jan Fontein, *The Sculpture of Indonesia*, Washington, National Gallery of Art, 1990.

PROVENANCE: Private English collection.

Price: \$135,000–USD

I hereby declare that the above-mentioned Works of art are antique and over one hundred years old.

Input tax has not and will not be claimed by me in respect of the goods sold on this invoice.





201
BOUDDHA DEBOUT en bronze laqué noir et or, la main droite en position d'absence de crainte.
Ayutthaya Siam XVIII^e -XIX^e siècle
H. 60,5 cm
€ 1 900 - 2 000



202
BOUDDHA DEBOUT en bois doré la main droite en position d'absence de crainte.
Birmanie de style Shan XIX^e siècle
H. 96 cm
€ 1 100 - 1 200



203
BOUDDHA DEBOUT en bronze doré, la main droite cassée.
Siam XVIII^e -XIX^e siècle
H. 67 cm
€ 900 - 950



204
BOUDDHA DEBOUT en bois, les bras le long du corps, en position de « Civarahasta-mudra » sans les mains.
Siam XVIII^e -XIX^e siècle
H. 74 cm
€ 1 900 - 2 000



205
BOUDDHA ASSIS sur un socle en position de prise de terre à témoin, en bronze à patine brune.
Laos XIX^e siècle
H. 47 cm
€ 950 - 1 000



206
BOUDDHA DEBOUT sans les pieds en bronze à patine de fouille
Siam XVI^e -XVII^e siècle
H. 12 cm
€ 140 - 150



208
BOUDDHA ASSIS sur un socle en position « Dhyana-mudra » de méditation, en bronze à patine noire et or.
Siam XVIII^e -XIX^e siècle
H. 15 cm
€ 180 - 200



207
BOUDDHA ASSIS sur un socle en position de prise de terre à témoin, en bronze à patine de fouille.
Cambodge - Bayon XII^e siècle
H. 19 cm
€ 900 - 950



209
BOUDDHA ASSIS sur un socle en position de prise de terre à témoin, en laque sèche doré.
Shan Birmanie XVIII^e siècle
H. 46 cm
(Accidenté)
€ 500 - 550





210
BOUDDHA DEBOUT en bronze à patine brune , les bras le long du corps, en position de « Civarahasta-mudra » sans les mains.
Laos XVIII^e -XIX^e siècle
H. 60 cm avec son socle en bois
€ 850 - 950



211
BOUDDHA ASSIS sur un socle en position « Dhyana-mudra » de méditation, en bronze à patine noire.
Laos XVIII^e -XIX^e siècle
H. 47 cm
€ 1 700 - 1 800



212
BOUDDHA DEBOUT marchant, Bouddha laissant son empreinte sur le sol.
Ayutthaya, Siam XVIII^e -XIX^e siècle
H. 38 cm
€ 850 - 900



213
BOUDDHA ASSIS sur un socle en position de prise de terre à témoin, en bronze recouvert de dorure.
Siam XX^e siècle
H. 84 cm
€ 1 000 - 1 100



214
BOUDDHA ASSIS sur un socle en position de prise de terre à témoin, en bronze.
Laos XVII^e-XVIII^e siècle
H. 51 cm
€ 1 700 - 1 800



215
BOUDDHA ASSIS sur un socle en position de prise de terre à témoin, en bronze dépatiné.
Laos XVIII^e -XIX^e siècle
H. 28 cm
€ 320 - 350



216
BOUDDHA DEBOUT en bois.
Siam fin XIX^e siècle
H. 111 cm
€ 1 250 - 1 300



217
BOUDDHA ASSIS en position de prise de terre à témoin, en bronze à patine (manque un pied).
Ayutthaya Siam XVII^e siècle
H. 27 cm
€ 950 - 1 000





218
BOUDDHA ASSIS sur un socle en position de prise de terre à témoin, en bronze à patine à patine foncée.
Laos XVIII^e -XIX^e siècle
H. 37 cm
€ 700 - 800



219
BOUDDHA ASSIS sur un socle pyramidal en position de prise de terre à témoin, en bronze à patine.
Laos
H. 40 cm
€ 1 300 - 1 400



220
BOUDDHA ASSIS sur un socle en position de prise de terre à témoin, en bronze à patine dorée.
Ratanatosin école de Bangkok XIX^e siècle
H. 38 cm
€ 700 - 800



221
BOUDDHA ASSIS sur un socle en fleurs de lotus, en position de prise de terre à témoin, en bronze à patine.
Laos XVIII^e siècle
H. 59 cm
€ 1 000 - 1 100



222
BOUDDHA ASSIS sur un socle en fleurs de lotus, en position de prise de terre à témoin, en bronze à patine.
Laos XIX^e siècle
H. 61 cm
€ 1 000 - 1 100



223
BOUDDHA ASSIS sur un socle, en position de prise de terre à témoin, en bronze à patine.
Laos XIX^e siècle
H. 51 cm
€ 950 - 1 000



224
BOUDDHA ASSIS sur un socle ajouré tripode, en position de prise de terre à témoin, en bronze à patine.
Laos XIX^e siècle
H. 54 cm
€ 950 - 1 000



225
BOUDDHA ASSIS sur un socle en fleurs de lotus reposant sur une base ajourée, en position de prise de terre à témoin, en bronze à patine. Siam XVIII^e-XIX^e siècle
H. 33 cm
€ 1 000 - 1 100



Lot non reproduit - Photo sur demande

227
LOHAN en bronze en partie laqué.
Chine Ming XVII^e siècle
H. 20 cm
(Manques)
€ 500 - 600

Lot non reproduit - Photo sur demande

228
POT À GINGEMBRE en porcelaine bleu, blanc.
Chine Qing XIX^e siècle
H. 22 cm
€ 200 - 250

226
BOUDDHA ASSIS sur un socle en position de prise de terre à témoin, en bronze à patine.
Laos XVIII^e - XIX^e siècle
H. 45 cm
€ 950 - 1 000



230
DEUX PETITS BOUDDHA ASSIS sur un socle en position de prise de terre à témoin, en bronze à patine dorée.
Siam XX^e siècle
H. 20 cm
€ 350 - 400



229
BOUDDHA ASSIS sur un socle tripode, en position de prise de terre à témoin, en bronze à patine.
Laos XVIII^e - XIX^e siècle
H. 59 cm
€ 950 - 1 000



231
DEUX BOUDDHA ASSIS sur un socle en position de prise de terre à témoin, en bronze à patine dorée.
Siam XX^e siècle
H. 20 cm
€ 400 - 450



232
BOUDDHA ASSIS sur un socle en position de prise de terre à témoin, en bronze à patine de fouille.
Laos XVIII^e-XVIII^e siècle
H. 29 cm
€ 500 - 600



233
BOUDDHA ASSIS sur un socle en position de prise de terre à témoin, en terre cuite dorée.
Siam XIX^e siècle
H. 45 cm
€ 500 - 600



234
BOUDDHA ASSIS sur un socle en position de prise de terre à témoin, en bronze à patine.
Laos XVIII^e - XIX^e siècle
H. 50 cm
€ 1 000 - 1 300



235
BOUDDHA DEBOUT en bronze à patine brune, les deux mains en avant en absence de crainte.
Siam XIX^e siècle
H. 56 cm
€ 950 - 1 000





236
BOUDDHA DEBOUT en bronze à patine de fouille, la main droite en position d'absence de crainte.
Laos XVII^e siècle
H. 56 cm
€ 1 800 - 1 900



237
Bouddha assis sur un socle en position de prise de terre à témoin, en bronze dépatiné.
Siam XIX^e siècle
H. 24 cm
€ 120 - 150



238
BOUDDHA DEBOUT en bois partiellement doré la main droite en position d'absence de crainte.
Siam XX^e siècle
H. 31 cm
€ 180 - 200



239
BOUDDHA DEBOUT en bois doré, les deux mains en avant absentes.
Siam XVIII^e siècle
H. 56 cm
€ 900 - 950



240
BOUDDHA DEBOUT en bronze à patine en partie doré, les deux mains en avant en absence de crainte .
Siam XVIII^e siècle
H. 33 cm
€ 750 - 800



241
BOUDDHA en bois laqué, assis en position de « Dhyana-Mudra », (méditation). Dans la coiffure se trouve le troisième œil « Urna » symbole de la connaissance.
Chine du sud ou Vietnam XIX^e siècle
H. 77 cm
€ 3 600 - 3 800



242
BROCHE en métal doré au décor d'une trinité de trois déesses en différentes pierres et corail.
Népal début XX^e siècle
H. 7 cm, L. 7,5 cm
€ 450 - 600

Lot non reproduit - Photo sur demande

243
BOITE OCTOGONALE en porcelaine polychrome au décor érotique à l'intérieur.
Chine début XX^e siècle
H. 4 cm, Diam. 8 cm
€ 150 - 200

Lot non reproduit - Photo sur demande

244
DEUX SALERONS de forme octogonale sur piédouche en porcelaine polychrome.
Chine XVIII^e siècle
H. 5 cm, L. 9cm
€ 200 - 250





245
VASE en porcelaine, famille rose à décor mandarin.
Chine Qian Long XVIII^e siècle
H. 24,5 cm
(vase percé)
€ 550 - 600



246
BOL en porcelaine polychrome.
Chine XVIII^e siècle
Diam. 6,5 cm
(Fêle)
€ 350 - 400



247
PAIRE DE VASES de forme hexagonale en porcelaine bleu,
blanc à décor floral.
Chine Kangxi XVIII^e siècle
(Pièces similaire dans la vente du Vung Tau Cargo Christie's
7 avril 1992 Amsterdam)
H. 15 cm
€ 450 - 500



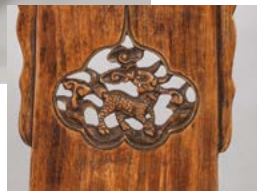
248
BITONG pot à pinceaux, en Huang Huali.
Chine XX^e siècle
H. 16,5 cm
€ 550 - 600



249
 GRANDE TABLE BASSE rectangule « KANJI », en Huang Huali.
 Chine XVIII^e -XIX^e siècle
 H. 36 cm, L. 148 x 88 cm
 € 8 200 - 8 500



250
 DEUX FAUTEUILS en Huang Huali, au dossier en « fer à cheval », également, dénommé
 « LUO QUAN YI » (fauteuil de LUOHAN)
 Chine début XX^e siècle
 H. 101 cm, L. 60 cm, P. 47 cm
 € 2 200 - 2 400





251
TABLE BASSE rectangle « KANJI » en Huang Huali.
Chine XVIII^e - XIX^e siècle
H. 28 cm, L. 88 x 44,5 cm
€ 2 200 - 2 400



252
SIÈGE en Huang huali, en forme de bonnet de lettré, dit « Guan Mao Shi »,
orné de deux pierres de rêve.
Chine début XX^e siècle
H. 80 cm
€ 1 900 - 2 000

253
BOL en céramique "Raku"
Japon Showa XX^e siècle
H. 13 cm
€ 60 - 80

254
BOL en céramique "Raku"
Japon Showa XX^e siècle
H. 12 cm
€ 60 - 80

255
BOL en céramique "Raku"
Japon Showa XX^e siècle
H. 6 cm
(Boite en bois d'origine)
€ 60 - 80

256
BOL À DÉCOR MOULÉ en céramique "Raku"
Japon Showa XX^e siècle
H. 4 cm
(Boite en bois d'origine)
€ 60 - 80

257
BOL en céramique "Raku"
Japon Showa XX^e siècle
H. 4,5 cm
(Boite en bois d'origine)
€ 60 - 80

258
BOL en céramique "Raku"
Japon Showa XX^e siècle
H. 5 cm
(Boite en bois d'origine)
€ 60 - 80

259
BOL en céramique "Raku"
Japon Showa XX^e siècle
H. 5,5 cm
(Boite en bois d'origine)
€ 60 - 80

260
Bol en céramique "Raku"
Japon Showa XX^e siècle
H. 5,5 cm
(Boite en bois d'origine)
€ 60 - 80

261
BOL en céramique "Raku"
Japon Showa XX^e siècle
H. 5,5 cm
(Boite en bois d'origine)
€ 60 - 80

262
PLAT ROND en céramique "Raku"
Japon Showa XX^e siècle
H. 5 cm
(Boite en bois d'origine)
€ 60 - 80





263
VASE en céramique "Raku"
Japon Showa XX^e siècle
H. 23cm
(Boite en bois d'origine)
€ 60 - 80



264
VASE en céramique "Raku"
Japon Showa XX^e siècle
H. 25,5 cm
(Boite en carton)
€ 60 - 80

Lot non reproduit - Photo sur demande

265
BOL en céramique "Raku"
Japon Showa XX^e siècle
H. 23 cm
(Boite en bois d'origine)
€ 60 - 80



266
COUPE en céramique polychrome "Raku"
Japon Showa XX^e siècle
H. 10 cm, Diam. 24,5 cm
€ 60 - 80



267
VASE en céramique polychrome "Raku"
Japon Showa XX^e siècle
H. 26 cm
€ 60 - 80



268
POT COUVERT en céramique "Raku"
Japon Showa XX^e siècle
H. 16,5 cm
€ 60 - 80



268 bis
VASE BEC VERSEUR en céramique "Raku"
Japon Showa XX^e siècle
H. 21 cm
€ 60 - 80

269
FLACON "tokkuri" à saké en céramique "Raku"
Japon Showa XX^e siècle
H. 9 cm
€ 60 - 80

(Voir la reproduction page 59)

270
 BOUILLON COUVERT en céramique "Raku"
 Japon Showa XX^e siècle
 H. 7cm, Diam. 15,5 cm
 € 60 - 80

271
 BOL en céramique "Raku"
 Japon Showa XX^e siècle
 Diam. 9,5 cm
 € 60 - 80

272
 COQUETIER en céramique "Raku"
 Japon Showa XX^e siècle
 H. 6 cm
 € 60 - 80



273
 DEUX DOUBLES COLONNES en grès.
 Inde fin XVIII^e - XIX^e siècle
 H. 165 cm
 € 1 200 - 1 500



274
 FENÊTRE en grès formée de huit pièces en grès.
 Inde Rajasthan fin XVIII^e - XIX^e siècle
 € 1 200 - 1 500





CALENDRIER DES PROCHAINES VENTES

Samedi 25 juin à 14h30

Art d'Asie

Expert : Jean Yves Nathan (CEA)

jym.nathan@gmail.com

VENTE ON LINE

Du Vendredi 24 juin 2022 jusqu'au 1^{er} juillet 2022 à 18h00

Livres Anciens et Modernes

Expert : Michel Saporta

*

Dimanche 10 juillet à 14h30

Art Abstrait et Contemporain

Contact : Marie Renoir

Mardi 20 septembre 2022 à 10 h et à 14h30

Vente Art Tribal et Océanien

Expert : Professeur Jacques Becuwe

*

Jeudi 29 septembre 2022 à 14h30

Livres Anciens – Voyages – Atlas et Sciences

Expert : Michel Saporta

juillet - septembre : se renseigner à l'accueil pour les dates des ventes « Petits Trésors du Quotidien »

AUTRES VENTES EN PREPARATION SECOND SEMESTRE 2022

VINTAGE – STREET ART – MADE IN USA – VINS
LIVRES – PHOTOGRAPHIES ANCIENNES ET MODERNES – HAUTE PARFUMERIE – TIMBRES
ART DECORATIFS - IMPRESSIONNISME- HAUTE EPOQUE

*Pour inclure des lots dans ces ventes, jusqu'à un mois avant la date de vente :
Tél : 01.39.50.69.82 ou contact@versaillesencheres.com*



3 impasse des Cheveau-Légers - 78000 Versailles
tél. +33(0)1 39 50 69 82 - télécopie +33(0)1 39 49 04 17
contact@versaillesencheres.com - www.versaillesencheres.auction.fr

ORDRE D'ACHAT / ABSENTEE BID FORM

Merci de remplir et de renvoyer ce formulaire par mail (contact@versaillesencheres.com), ou de le faxer (+33 (0)1 39 49 04 17), accompagné d'un RIB et d'une copie de pièce d'identité

Nom, Prénom:

Adresse:

Téléphone (dom.):
e-mail:

Téléphone (bur.):

Téléphone (portable):

ORDRE D'ACHAT. Après avoir pris connaissance des conditions de vente décrites dans le catalogue, je déclare les accepter et vous prie d'acquérir pour mon compte personnel aux limites indiquées en euros, les lots que j'ai désignés ci-dessous (les limites ne comprennent pas les frais légaux)

ENCHÈRES TÉLÉPHONIQUES. Je souhaite enchérir par téléphone le jour de la vente sur les lots ci-après. Me joindre au :

N° LOT	DESCRIPTION	Limite en euros

Informations obligatoires: Nom et adresse de votre banque

Nom du responsable de votre compte:

Téléphone:

Ci-joint mon relevé d'identité bancaire (RIB)

Je n'ai pas de RIB, je vous précise mes références bancaires:

IBAN:

SWIFT:

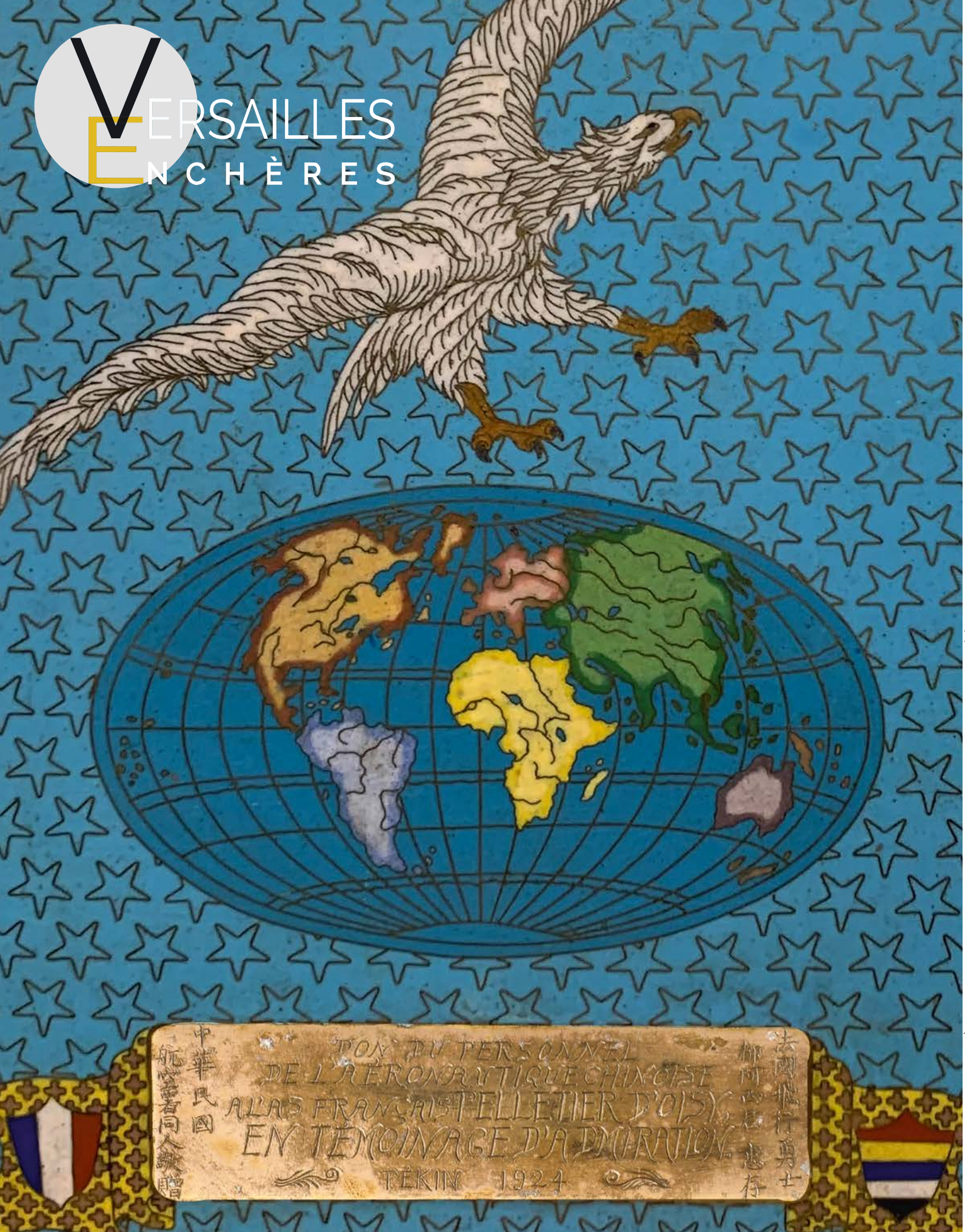
Je confirme mes ordres ci-dessus et certifie l'exactitude des informations qui précèdent

Date:

Signature obligatoire:

VERSAILLES ENCHERES SAS - 3 impasse des Cheveau-Légers -78000 Versailles
+33(0)1 39 50 69 82 - contact@versaillesencheres.com
www.versaillesencheres.com - www.versaillesencheres.auction.fr
SVV agrément 2002-120

VERSAILLES
ENCHÈRES



中華民國
航空署同人敬贈

TOU DU PERSONNEL
DE L'AÉRONAUTIQUE CHINOISE
AUAS FRANÇAISELLETIER D'OIS)
EN TÉMOINAGE D'ADMIRATION
TEKIN 1924

法國飛行勇士
柳阿西志惠存