



ART D'ASIE

Samedi 11 février 2023

DROUOT.com

Live

10 INTERENCHERES
LIVE

VERSAILLES
ENCHERES



Samedi 11 février 2023 à 14h30

ART D'ASIE



Détail du Lot N°94

EXPERT :

Jean-Yves NATHAN

Expert C.E.A. en Art d'Asie

Tél : 06 16 68 15 80

jym.nathan@gmail.com

EXPOSITIONS PUBLIQUES

Jeudi 9 février 2023 de 14h à 18h

Vendredi 10 février 2023 de 11h à 18h

Samedi 11 février 2023 de 11h à 12h

Commissaires-priseurs habilités
Marie RENOIR & Thierry de CRISNAY

VERSAILLES ENCHERES SAS - 3 impasse des Cheveau-Légères -78000 Versailles

+33(0)1 39 50 69 82 – contact@versaillesencheres.com

www.versaillesencheres.com – www.interencheres.com/78001

SVV agrément 2002-120

CONDITIONS GÉNÉRALES DE VENTE

VERSAILLES ENCHÈRES est une société de ventes volontaires de biens meubles régie par loi du 20 juillet 1991. VERSAILLES ENCHÈRES agit comme mandataire du vendeur qui contracte avec l'acquéreur. Les ventes aux enchères organisées par VERSAILLES ENCHÈRES sont soumises à la législation française et aux conditions générales ci-après énoncées.

1. LA MISE EN VENTE :

OBLIGATIONS DU VENDEUR

Le vendeur garantit à VERSAILLES ENCHÈRES et à l'acheteur :

Qu'il a la pleine propriété non contestée ou qu'il est mandaté par la personne ayant la pleine propriété non contestée des biens mis en vente, libres de toute réclamation, saisies, réserves de propriété, charges, garanties ou nantissement de la part de tiers, et qu'il peut valablement transférer la propriété pleine et entière des dits biens. Que les biens sont en règle avec la réglementation douanière française. Pour les biens entrés sur le territoire français provenant d'un pays non membre de l'Union Européenne, que toutes les déclarations requises à l'importation et à l'exportation ont été dûment effectuées et les taxes afférentes dûment réglées. Qu'il a mis à disposition de VERSAILLES ENCHÈRES toutes les informations concernant les biens mis en vente, notamment celles relatives à l'authenticité, l'origine, le titre de propriété, l'état, les obligations fiscales et douanières.

En cas de non-respect de ses obligations, le vendeur sera tenu d'indemniser VERSAILLES ENCHÈRES et l'acheteur de tous dommages et préjudices engendrés par ce non-respect, qu'il soit partiel ou total.

En cas de doute sérieux quant aux garanties fournies par le vendeur, VERSAILLES ENCHÈRES se réserve le droit de retirer les biens mis en vente et d'en avertir l'acheteur. Si ce dernier demande l'annulation de la vente, de consentir à cette annulation au nom du vendeur, ce que le vendeur reconnait et accepte.

En cas de retrait d'un objet avant la vente par un vendeur et après parution du catalogue ou en cas de modification d'un prix de réserve rendant impossible la mise en vente immédiate de l'objet, le vendeur sera tenu de verser à VERSAILLES ENCHÈRES à titre de dédommagement les honoraires acheteur et vendeur calculés sur la base de l'estimation médiane indiquée au catalogue. La remise de l'objet retiré sera soumise au règlement des dits honoraires. En l'absence de règlement, l'objet sera représenté à la vente sous les conditions de la requisiion de vente initiale. LES EXPOSITIONS PUBLIQUES

Les expositions publiques permettent aux amateurs et acquéreurs potentiels d'examiner les biens mis en vente afin de prendre connaissance de l'ensemble de leurs caractéristiques. Les descriptions faites au catalogue, les étiquettes de présentation et les rapports sur l'état des lots ne sont que l'expression de la perception du lot par VERSAILLES ENCHÈRES et ne sauraient constituer la preuve d'un fait. Ces informations sont fournies afin de faciliter l'examen par l'amateur dont l'appréciation personnelle prévaut. Les dimensions sont données à titre indicatif et ne sauraient engager la responsabilité de VERSAILLES ENCHÈRES.

VERSAILLES ENCHÈRES s'attache à exposer au mieux les objets mis en vente et de manière sécurisée. Toute manipulation d'objet non supervisée par un membre de VERSAILLES ENCHÈRES se fait à vos propres risques. Certains objets fragiles peuvent porter la mention NE PAS TOUCHER, auquel cas, seul un membre de VERSAILLES ENCHÈRES sera habilité à manipuler ces biens et pourra vous le présenter sur demande. ETAT DES BIENS MIS EN VENTE

Tous les biens sont exposés dans les quels, dans l'état où ils se trouvent au moment de la vente avec leurs imperfections et défauts. Les indications données quant à l'état du lot, la présence d'accidents ou de restaurations sont mentionnées pour faciliter l'examen par l'acquéreur du lot qui reste soumis à son appréciation personnelle ou à celle de son expert. L'absence d'indication d'une restauration ou d'un accident n'implique nullement qu'un bien en soit exempt. De même, la mention de défauts n'implique pas l'absence de tout autre défaut.

Aucune réclamation ne pourra être admise une fois l'adjudication prononcée, une exposition préalable ayant permis aux acquéreurs de se faire une appréciation du lot. Les restaurations d'usage et les reentoilages sont considérées comme des mesures conservatoires n'entraînant pas de dépréciation de l'objet.

L'état des cadres n'est pas garanti. L'état de fonctionnement des objets d'horlogerie, leur mécanisme ainsi que les restaurations potentielles ne sont pas garantis. Les révisions et réglages sont à la charge de l'acquéreur. Les pierres et les pertes peuvent avoir fait l'objet d'embellissements, pratiques considérées comme usuelles dans le commerce international des pierres et pertes et ne sauraient engager la responsabilité de VERSAILLES ENCHÈRES ou son expert en cas d'absence d'indication.

En cas de contestations notamment sur l'authenticité ou l'origine des objets vendus, VERSAILLES ENCHÈRES est tenue par une obligation de moyens. Sa responsabilité éventuelle ne peut être engagée qu'à la condition expresse qu'une faute personnelle et prouvée soit démontrée à son encontre.

INDICATIONS AU CATALOGUE

Les indications mentionnées au catalogue sont établies par VERSAILLES EN-CHÈRES avec toute la diligence requise d'un opérateur de ventes volontaires de biens meubles aux enchères publiques.

Les indications sont établies compte tenu des informations communiquées par le vendeur, des connaissances artistiques, techniques et scientifiques et de l'avis généralement admis des experts et spécialistes aux vues des connaissances à la date de rédaction des indications.

VERSAILLES ENCHÈRES se réserve le droit d'apporter lors des expositions et pendant la vente des rectificatifs et des précisions quant à la description, l'origine, l'authenticité et l'état de l'objet, soit par le biais d'un affichage soit par une annonce orale.

Les photographies reproduites dans les catalogues et sur les sites de diffusion des ventes ne sont pas à l'échelle (sauf indication contraire). Elles n'ont donc aucune de valeur contractuelle.

De même, les couleurs des œuvres reproduites aux catalogues peuvent faire l'objet de variations dues à l'impression. Elles n'ont donc aucune valeur contractuelle. L'estimation figure à côté de chaque lot dans le catalogue et ne comprend ni les frais à la charge de l'acheteur, ni la TVA. Les estimations sont fournies à titre indicatif et ne peuvent être considérées comme impliquant la certitude que le bien sera vendu au prix estimé. Elles ne sauraient constituer une quelconque garantie.

Le prix de réserve est le prix minimum confidentiel arrêté avec le vendeur au-des- sous duquel le bien ne sera pas vendu. Le prix de réserve ne peut être supérieur à l'estimation basse figurant dans le catalogue ou annoncée publiquement par l'opérateur de ventes volontaires et consignée au procès-verbal. Dans le cas où un bien ne comporterait pas de prix de réserve, la responsabilité de VERSAILLES ENCHÈRES ne saurait être engagée vis-à-vis du vendeur si le prix de vente est inférieur à l'estimation basse publiée au catalogue de vente.

EXPERTS

En vertu de l'article L. 321-29 du Code de Commerce, VERSAILLES ENCHÈRES peut faire appel à des experts afin de l'assister dans la description, l'authentification et l'estimation des biens mis en vente. Ceux-ci seront mentionnés au catalogue et en cas d'intervention après publication du catalogue, une mention sera faite par l'opérateur de ventes aux enchères lors de l'ouverture de la vente.

VERSAILLES ENCHÈRES s'assure que les experts interviennent ont souscrit une assurance couvrant leur responsabilité professionnelle, étant précisé que VER- SAILLES ENCHÈRES est responsable solidairement avec ses experts.

DROITS DE PROPRIÉTÉ INTELLECTUELLE

Aucune garantie n'est donnée quant à savoir si un bien est soumis à un copyright ou un droit d'auteur.

La vente des biens n'emporte en aucun cas cession des droits de propriété intellectuelle, notamment les droits de reproduction et de représentation.

2. LA VENTE:

Le mode usual pour enchérir consiste à être présent en salle.

ENCHÈRES EN PERSONNE

VERSAILLES ENCHÈRES se réserve le droit de demander à tout acquéreur potentiel de justifier son identité et de fournir ses coordonnées bancaires. Dans le cadre de ventes de prestige, un enregistrement préalable des acquéreurs potentiels pourra être exigé.

Toute personne se portant enchérisseur s'engage à régler personnellement et immédiatement le prix d'adjudication augmenté des frais à la charge de l'acquéreur et de tous impôts et taxes qui pourraient être exigibles.

ENCHÈRES PORTÉES PAR UN MANDAT

L'acquéreur agissant pour le compte d'un tiers devra se faire connaître au préalable des opérateurs de ventes volontaires de VERSAILLES ENCHÈRES en justifiant d'un mandat écrit de la part du mandant indiquant son identité et ses références bancaires.

Le mandataire est personnellement responsable avec le mandant. En cas de contestation de la part du mandant, le mandataire peut être tenu pour seul responsable de l'enchère.

ENCHÈRES PAR ORDRE D'ACHAT

VERSAILLES ENCHÈRES accepte, à titre gracieux et confidentiel, d'exécuter des ordres d'achat qui auront été rédigés au préalable par écrit selon un formulaire prévu à cet effet. Celui-ci devra être retourné 24 heures avant la vente concernée accompagné d'une copie de pièce d'identité et d'un relevé d'identité bancaire. Pour des achats conséquents, il pourra être demandé une lettre accréditive de la Banque ou un dépôt de caution.

Si plusieurs ordres d'achat fixent un prix maximum identique, le premier arrivé sera transmis au vendeur pour engager la responsabilité de VERSAILLES ENCHÈRES à un ordre d'achat. L'enchère en salle aura la priorité. L'exécution des ordres d'achat étant un service gratuit, il ne pourra en aucune manière engager la responsabilité de VERSAILLES ENCHÈRES en cas d'erreur ou d'omission dans l'exécution des ordres reçus, comme en cas de non-exécution de ceux-ci.

ENCHÈRES PAR TÉLÉPHONE

VERSAILLES ENCHÈRES accepte, à titre gracieux et confidentiel, de recevoir les enchères par téléphone d'un acquéreur potentiel mais ne pourra en aucune manière être tenue responsable en cas de difficulté de nature téléphonique, d'erreur ou d'omission dans l'exécution des ordres reçus, comme en cas de non-exécution de ceux-ci. VERSAILLES ENCHÈRES se réserve le droit d'enregistrer les communications téléphoniques durant la vente. Les enregistrements seront conservés jusqu'au règlement du prix, sauf contestation.

ENCHÈRES PAR INTERNET

Les amateurs ont également la possibilité d'enchérir en ligne par les sites partenaires qui seront indiqués dans les catalogues ou en se renseignant directement auprès de VERSAILLES ENCHÈRES. Les enchères en ligne sont régies par des sociétés indépendantes de VERSAILLES ENCHÈRES, toute contestation quant aux difficultés de liaison, à la non-exécution des ordres transmis ne pourra engager la responsabilité de VERSAILLES ENCHÈRES. Les amateurs inscrits sur les sites afin de suivre la vente en « Live » qui remportent l'enchère d'un bien s'engagent dans les mêmes conditions qu'un enchérisseur en salle à régler au comptant et immédiatement après la vente pour l'intégralité du prix, frais (voir détail rubrique Frais ci-dessous) et taxes, même en cas d'obligation de l'obtention d'une licence d'exportation.

DEROULEMENT DE LA VENTE

L'opérateur de ventes volontaires de VERSAILLES ENCHÈRES dirigera la vente de façon discrétionnaire, en veillant à la liberté des enchères et à la légalité entre l'ensemble des enchérisseurs tout en respectant les usages étatiques. Les enchères suivent l'ordre des numéros au catalogue mais l'opérateur de ventes volontaires reste libre de fixer l'ordre de progression des enchères et les enchérisseurs sont tenus de s'y conformer. Le plus offrant et dernier enchérisseur sera l'adjudicataire. En cas de contestation au moment des adjudications, s'il est établi que deux ou plusieurs enchérisseurs ont simultanément porté une enchère équivalente, soit à haute voix, soit par signe, et réclament en même temps cet objet après le prononcé du mot « adjudgé », ledit objet sera immédiatement remis en vente au prix proposé par les enchérisseurs et tous les amateurs présents pourront concourir à cette deuxième mise en adjudication.

Le vendeur n'est pas autorisé à enchérir directement ou par le biais d'un intermédiaire sur les lots qu'il a mis en vente. Seul l'opérateur de ventes volontaires se réserve le droit de porter des enchères pour le compte du vendeur en cas de prix minimum fixé au préalable, afin d'atteindre ce prix de réserve.

L'opérateur de ventes volontaires assure la police de la vente et peut faire toutes réquisitions pour y maintenir l'ordre ; il se réserve le droit d'interdire l'accès de sa salle des ventes pour justes motifs.

ACCÈS AUX BIENS PENDANT LA VENTE

Par mesure de sécurité, les biens ne seront pas accessibles pendant la vente.

3. APRES LA VENTE

Frais

Les acquéreurs paieront en sus des enchères, les frais suivants: 20,90% HT + TVA (20%) soit 25% TTC sauf pour
- Art contemporain et abstraction : Par lot et par tranche dégressive : de 1 à 100 000 € : 25 % HT + TVA (20%) soit 30 % TTC de 100 000 € à 800 000 € : 20 % HT + TVA (20%) soit 24 % TTC au-delà de 800 000 € : 10 % HT + TVA (20%) soit 12 % TTC Pour les adjudications en live via les plateformes d'enchères en live, en sus des frais de la Maison de vente: Drouot Digital, 1,5% HT - Interenchèresive: 2%

Pour les lots en importation temporaire d'un pays tiers à l'Union Européenne, indiqués par un astérisque*, il convient d'ajouter aux commissions et taxes indiquées ci-dessus, la TVA à l'import de 5,5 % du prix d'adjudication. En ce qui concerne les bijoux et pierres non montées, les montres, les automobiles, les vins et spiritueux et les multiples il convient d'ajouter aux commissions et taxes indiquées ci-dessus, la TVA à l'import de 20% du prix d'adjudication.

Les taxes (TVA sur commission et TVA à l'import) peuvent être rétrocédées à l'adjudicataire sur présentation des justificatifs d'exportation hors Union Européenne sur présentation dans un délai de 3 mois suivant la vente de la déclaration d'exportation du bien acquis visé par le service des Douanes pour les personnes physiques et dans un délai d'un mois pour les personnes morales. Ce document devra mentionner VERSAILLES ENCHÈRES comme expéditeur et l'acheteur (même nom et adresse indiqués au bordereau d'achat) comme destinataire du bien.

Un adjudicataire de l'Union Européenne justifiant d'un numéro intracomunitaire sera dispensé d'acquitter la TVA sur les commissions sur présentation de ses justificatifs d'enregistrement commercial.

LE PAIEMENT

Le paiement par l'adjudicataire interviendra au comptant immédiatement après la vente, pour l'intégralité du prix, frais et taxes, même en cas d'obligation de l'obtention d'une licence d'exportation.

L'acquéreur pourra s'acquitter de sa dette par les moyens suivants:

En espèces en euros :

Jusqu'à 1 000 € (adjudication + frais de vente) pour les particuliers ressortissants français

Jusqu'à 15 000 € (adjudication + frais de vente) pour les particuliers ressortissants étrangers sur présentation de leur pièce d'identité Par chèque bancaire certifié en euros avec présentation obligatoire de deux pièces d'identité en cours de validité. Les chèques tirés sur une banque étrangère non encaissables en France ne sont pas acceptés.

Par virement bancaire en euros sur le compte VERSAILLES ENCHÈRES dont le

RIB sera communiqué à l'acquéreur.

Par carte bancaire VISA ou Master Card sur présentation d'un justificatif d'identité. L'identité du porteur de la carte devra être celle de l'acheteur. RETRAIT DES ACHATS

Aucun lot ne sera délivré à l'acquéreur avant acquittement de l'intégralité des sommes dues. En cas de paiement par chèque ou par virement, la délivrance des objets pourra être différée jusqu'à l'encaissement.

L'acheteur ne devient propriétaire du bien adjudgé qu'à compter du règlement intégral et effectif à VERSAILLES ENCHÈRES du prix, des commissions et des frais afférents.

Dès l'adjudication prononcée, les objets adjudgés sont placés sous l'entière responsabilité de l'acquéreur qui devra faire assurer son lot.

Délai d'enlèvement des lots: Les acquéreurs bénéficient d'un magasinage gracieux pendant une durée de 7 jours suivants la vente. Au delà de ce délai, il sera facturé des frais de magasinage de 10€ HT par jour et par lot. Ce service n'entraîne pas la responsabilité de VERSAILLES ENCHÈRES en cas de dégradation ou vol du bien, le transfert de propriété étant effectif dès l'adjudication prononcée, il conviendra à l'acquéreur d'assurer son bien.

Le mobilier et les objets volumineux seront stockés chez un prestataire extérieur qui facturera directement des frais de garde à l'acquéreur.

Il appartient à l'acquéreur de vérifier la conformité de son achat lors de sa remise.

LIVRAISON DES BIENS

VERSAILLES ENCHÈRES ne se charge pas des transports et livraisons des biens acquis : Il convient à l'acquéreur de prendre contact avec le transporteur de son choix qui se chargera de venir emballer et enlever les biens pour le compte de l'acquéreur, celui-ci aura au préalable indiqué le nom du prestataire extérieur choisi par écrit VERSAILLES ENCHÈRES à qui elle devra délivrer le bien.

ENLEVEMENT DES LOTS NON VENDUS PAR LES VENDEURS

Les lots non vendus doivent être retirés dans les meilleurs délais par le vendeur, au plus tard dans les 15 jours suivant la vente publique. A défaut, les frais de dépôt et de garde des objets invendus seront supportés par le vendeur, au tarif habituel en pareille matière. VERSAILLES ENCHÈRES ne sera tenu d'aucune garantie à l'égard du vendeur concernant ce dépôt. PRÉEMPTION DE L'ÉTAT FRANÇAIS

L'Etat français dispose d'un droit de préemption sur les œuvres d'art mises en vente publique conformément aux textes en vigueur. L'exercice de ce droit inter- vient immédiatement après le coup de marteau, le représentant de l'Etat devant manifester de manière orale et audible la volonté de l'Etat de se substituer à l'acquéreur. Cette préemption devra être confirmée dans un délai de quinze jours à compter de la vente. Dans ce cas, l'Etat se substitue au dernier enchérisseur. En cas de non-confirmation par l'Etat de sa préemption, le dernier enchérisseur devient de plein droit adjudicataire du lot. VERSAILLES ENCHÈRES ne pourra être tenu responsable des conditions de la préemption par l'Etat.

EXPORTATION

L'exportation de tout bien de France vers un autre pays et l'importation dans un pays tiers peut être soumise à certaines autorisations (certificats d'exportation, autorisations douanières). Il est de la responsabilité de l'acheteur d'obtenir les autorisations requises.

Le fait qu'une autorisation d'exportation ou d'importation requise soit refusée ou que l'obtention d'une autorisation prenne du retard ne pourra aucunement justifier l'annulation de la vente ni le retard dans le paiement du montant total dû.

Un Certificat d'exportation est nécessaire pour le déplacement d'un bien culturel depuis la France vers un autre pays membre. Il est délivré par le service compétent du Ministère de la Culture. Ce certificat pourra être demandé par la Maison de Ventes pour le compte de l'acheteur après la vente.

Pour les biens culturels exportés hors de l'Union Européenne, outre le Certificat d'exportation, une licence d'exportation ainsi qu'une déclaration en Douanes sera nécessaire. Dans ce cas, l'acheteur devra s'assurer les services d'un transitaire afin de solliciter les autorisations requises.

Il est précisé qu'en vertu de l'art. L. 114-1 du Code du Patrimoine, quiconque exporte ou tente d'exporter un bien culturel sans avoir obtenu les autorisations requises est soumis à des sanctions pénales.

Les œuvres d'art sont considérées comme des biens culturels en fonction de critères d'âge et de valeur (décret n° 93-124 du 29 janvier 1993 et règlement CE n°116/2009 du 18 décembre 2009).

Il est conseillé aux acheteurs et aux vendeurs de conserver tout document relatif à l'importation ou l'exportation d'un bien, car pouvant être réclamé à tout moment par les services gouvernementaux.

Espèces protégées et en voie de disparition (convention CITES du 3 mars 1973) Les objets contenant des matières animales comme l'ivoire, les carapaces de tortue, les fanons de baleine, rostrs, etc... indépendamment de l'âge ou de la valeur, requièrent une autorisation spéciale du Ministère de l'Environnement avant de pouvoir quitter le territoire français.

Une autorisation d'exportation ne garantit pas la possibilité d'obtenir une licence d'importation dans un autre pays. Il convient aux acheteurs de vérifier auprès des autorités compétentes de leur pays les conditions d'obtention d'une telle licence et d'en faire la demande.

L'impossibilité d'obtenir une licence d'exportation et/ou d'importation n'entraîne pas l'annulation de la vente et ne justifie aucunement tout retard de paiement des sommes dues.

4. INCIDENTS DE VENTE

Double-enchère :

En cas de double-enchère reconnue effective par l'opérateur de ventes volontaires, l'objet sera immédiatement remis en vente à la dernière enchère obtenue. En cas d'enchères tardives par voie électronique au moment du prononcé de l'adjudication, il sera alors donné la préférence à l'adjudicataire présent dans la salle de vente.

Folle enchère :

A défaut de paiement par l'adjudicataire après une mise en demeure restée in- fructueuse, le bien est remis en vente à la demande du vendeur sur folle enchère sans le préjudice de dommages et intérêts à devoir par la suite à la société de ventes.

Le vendeur peut également accorder un délai de paiement supplémentaire à l'acquéreur s'il en fait la demande auprès de VERSAILLES ENCHÈRES .

Dans le cadre de la réitération des enchères, VERSAILLES ENCHÈRES se réserve le droit de réclamer à l'adjudicataire défaillant à son choix le paiement de la différence entre le prix d'adjudication initial et le prix d'adjudication sur réitération des enchères, s'il est inférieur, ainsi que les coûts générés par les nouvelles enchères ; des intérêts au taux légal, le remboursement des coûts supplémentaires engagés par sa défaillance.

VERSAILLES ENCHÈRES se réserve également le droit de procéder à toute compensation avec les sommes dues par l'adjudicataire défaillant ainsi que l'exercice de ses ventes futures tout adjudicataire qui n'aura pas respecté les présentes conditions de vente.

COMPÉTENCE JURIDICTIONNELLE

Les présentes conditions générales de vente, la vente et tout ce qui s'y rapporte sont régies par le droit français. Les vendeurs, les acheteurs ainsi que les mandataires de ceux-ci acceptent que toute action judiciaire relève de la compétence exclusive des tribunaux du ressort de Versailles. Les dispositions des présentes conditions générales sont indépendantes les unes des autres.

Tout bordereau d'adjudication demeuré impayé après des VERSAILLES ENCHÈRES ou ayant fait l'objet d'un retard de paiement est susceptible d'inscription au Fichier des restrictions d'accès aux ventes aux enchères (« Fichier TEMIS») mis en œuvre par la société Commissaires-priseurs Multimédia (CPM), société anonyme à directoire, ayant son siège social sis à (75009) Paris, 37 rue de Châteaudun, immatriculée au registre du commerce et des sociétés de Paris sous le numéro 437868425.

Dans le cas où un enchérisseur est inscrit au Fichier TEMIS, VERSAILLES ENCHÈRES pourra conditionner l'accès aux ventes aux enchères qu'elle organise à l'utilisation de moyens de paiement ou garanties spécifiques ou refuser temporairement la participation de l'enchérisseur aux ventes aux enchères pour lesquelles ces garanties ne peuvent être mises en œuvre.

1
BOUDDHA ASSIS en position de méditation
(Dhyāna Mudra) en schiste.
Art gréco-bouddhique du Gandhara I^{er} - V^e siècle
ap. J.C.
(Manque la mandorle et restaurations aux mains)
H. 22 cm
€ 900 - 1 000



2
BODDHISATTVA en schiste gris se tenant debout sur un socle au décor de fleurs de lotus. Il porte un collier, un brassard et des bracelets, le paridhana autour des reins, l'uttariya drapé sur le torse le bras droit manquant, l'autre en position Abhaya Mudra, la coiffure avec en son centre «Sakyamuni».
Art gréco-bouddhiques du Gandhara I^{er} - V^e siècle ap. J.C.
H. 75.5 cm
(Restaurations aux chevilles) collection française.
€ 14 500 - 15 000



3
MORS à barre transversale articulée orné
de deux plaques figurant des animaux
mythiques
Bronze.
Luristan, IX^e - VII^e siècle avant J.C.
L. 16 cm
€ 800 - 900





4
HACHE en bronze à patine de fouille.
Perse Luristan 1.000 av. J.C.
L. 16 cm
€ 300 - 350



5
VASE DING TRÍPODE aux deux anses et aux trois anneaux sur le couvercle, à la panse et au couvercle au décor de 'leiwén'.
Printemps et automne
Chine Zhou début du V^e siècle av. J.C.
H. 31 cm, Diam. 38 cm
(Restaurations à la panse)
€ 7 000 - 7 500
Pièce au décor similaire N° 20 Eastern Zhou Ritual Bronzes, Sackler Collections U.S.A.



6
BASSIN ROND au décor géométrique niellé d'or.
Chine Zhou début du V^e siècle av. J. C.
H. 31 cm, D. 38 cm
(Pièce restaurée)
€ 4 500 - 5 000



7
COUPLE DE SERVANTS en bois à trace de polychromie. Dit bois flottants, ayant été trouvés dans des tombes inondées. (Pièce similaire à WUHAN dans le Hubei).
 Chine Zhou début du V^e siècle av. J.C.
 H. 36,5 cm
 € 4 800 - 5 000



8
COUPE sur piédouche en bois dit flottant à traces de polychromie, ayant été trouvé dans des tombes inondées. (Pièce similaire à Wuhan dans le Hubei).
 Chine Zhou début du V^e siècle av. J.C.
 H. 36,5 cm
 € 200 - 250



9
SERVANTE DEBOUT, les mains jointes en terre cuite polychrome.
 Chine Ming XVI^e siècle.
 H. 56 cm
 Test de thermoluminescence
 € 1 700 - 1 900



10
CARILLON DE SEPT CLOCHES "Yong Zhong" en bronze, au décor de trois pastilles dans douze cartouches et d'un masque de Tao-Tsié stylisé dans le bas.
 Chine Han 206 av. J.C. à 220 ap. J.C.
 H. 16 cm à 27 cm
 Test de thermoluminescence
 € 8 500 - 9 000



11
VASE DE FORME HU en terre cuite au beau décor géométrique rouge.
 Chine Dynastie Han (206 av. à 220 ap. J.C.)
 H. 31 cm
 € 800 - 900

12
GRENIER À GRAIN tripode à pied en forme d'ourse en terre cuite vernissée verte et ambre.
 Chine Han 206 av. J.C. à 220 ap. J.C.
 H. 24 cm
 € 320 - 350





13
GRAND VASE À VIN de forme "Fang", orné de deux masques de Tao-Tsé retenant deux anneaux, et au couvercle orné de quatre prises en forme d'oiseau stylisé, en bronze.
 Chine Han 206 av. J.C. à 220 ap. J.C.
 H. 38 cm
 € 2 200 - 2 500



14
VASE DE FORME "BIAN-HU" orné de deux masques de Tao-Tsié retenant deux anneaux, en bronze.
 Chine Han 206 av. J.C. à 220 ap J.C.
 H. 31 cm, L. 31 cm
 (Restauration)
 € 1 700 - 1 900



15
VASE À VIN COUVERT de forme "Fang", orné de deux masques de Tao-Tsié retenant deux anneaux, en bronze.
 Chine Han 206 av. J.C. à 220 ap. J.C.
 H. 17 cm
 € 800 - 850



16
GRENIER À GRAIN en terre cuite grise
 Chine, Han 206 av. J.C. à 220 ap. J.C.
 H. 33 cm, D. 18 cm
 € 200 - 300



18
MASQUE FUNÉRAIRE recouvrant la totalité du visage et les oreilles.
 Bronze à patine de fouille, fragments de textile.
 CHINE, dynastie Liao (907-1125).
 H. 23 cm, L. 22 cm
 (Petits accidents)
 € 4 000 - 4 500

17
LETTRE se prosternant devant un empereur.
 En terre cuite polychrome.
 Chine Tang 618-907 ap. J.C.
 (Test de thermoluminescence)
 H. 24 cm, L. 50 cm
 € 3 500 - 4 000





19
GRAND SERVANT debout sur une base, les mains jointes en terre cuite vernissée verte et polychromie.
Chine Ming XVI^e siècle
H. 75 cm
Test de thermoluminescence
(Recollage au pied)
€ 4 000 - 4 500



20
TÊTE DE LOHAN en grès rose, adorant représenté ici, portant une moustache, un collier de barbe soulignant le menton et des sourcils très fournis. Mais pouvant se représenter sous de nombreuses formes différentes.
Chine Ming XVI^e siècle
H. 19,5 cm
€ 1 500 - 2 000



21
BOUDDHA en bois laqué, assis en position de «Dhyana-Mudra», (méditation). Dans la coiffure se trouve le troisième œil «Urna» symbole de la connaissance.
Chine du sud ou Vietnam XIX^e siècle
H. 77 cm
€ 3 200 - 3 500



22
SCEPTRE «RUYI», objet de lettré, qui servait de cadeau de bienvenue en bois de buis sculpté et dont la tête «lingzhi», représentant un champignon de longévité, avec sur le dessus un papillon sculpté en néphrite jade.
Chine Qing fin XIX^e siècle
L. 39,5 cm
(Recollage)
€ 1 400 - 1 500





23
VASE en porcelaine bleu, blanc de forme hexagonale.
Chine XVIII^e siècle
(Pièce similaire aux vases du Wungtau, trouvées au large du Vietnam)
Vente Christie's 07/04/1992 Amsterdam.
H. 14 cm
€ 260 - 280



24
DEUX VASES en porcelaine bleu, blanc.
Chine XVIII^e siècle
(Pièce similaire aux vases du Wungtau, trouvées au large du Vietnam)
Vente Christie's 07/04/1992 Amsterdam.
H. 14,5 cm
€ 560 - 580



25
GODET DE PEINTRE en forme de pêche de longévité orné
d'un rameau avec feuilles et pêche.
Marque «Da Qing Dao Guang Nian Zhi» au dos du godet
Période Daoguang (1782-1850)
L. 8,33 cm
€ 4 000 - 4 500



26
BOL aux deux dragons à cinq griffes et à cornes en porcelaine
bleu, blanc. Il a été fabriqué spécifiquement pour le culte du
bouddhisme tibétain car l'empereur Xuande était croyant.
Marque à 6 caractères en bleu sous couverte «Da Ming
Xuande Nian Zhi» au centre d'un double cercle bleu au
dessous du bol.
Chine XIX^e siècle
H. 12 cm, D. 26,5 cm
€ 3 600 - 3 800



27
SCEAU en jade céladon et rouille, la prise en forme
de qilong et le cachet carré à quatre caractères
Liu Zé zhī yin Liu Ze Roi de Qi de la dynastie des
Han de l'Ouest (178 av. J.C - 165 av. J.C.)
Chine XX^e siècle
H. 3,5 cm, L. 4 cm
€ 950 - 1 000



28
 SCEAU en jade blanc céladon et rouge sombre à
 décor d'un grand et d'un petit qilong dans les nuages,
 cachet de forme carrée à quatre caractères Huang Zhi
 Di Yin.
 Chine Qing XVIII^e - XIX^e siècle
 H. 9,5 cm, L. 9 cm
 € 6 000 - 6 500



29
 ÉPÉE DOUBLE appelée shuang jian Garnitures en argent.
 Chine Qing XIX^e siècle
 Double épée à deux lames, le fourreau en galuchat blanc
 à monture en laiton gravé et orné de dragons au milieu de
 nuages bouddhiques, les poignées en corne, la garde à
 forme d'une tête de chien de Fô
 Avec étui : 65,5 cm - Sans étui : 55,5 cm
 € 1 600 - 1 700



30
 VASE D'APPLIQUE (bi ping) en forme de
 gourde en porcelaine et émaux (Falang Cai)
 de la famille rose.
 Marque à 6 caractères rouges «Da Qing Qian
 Long Nian Zhi» sous la base.
 Décor d'une femme et de deux enfants
 jouant dans un paysage arboré au bord de
 l'eau. Deux chauves-souris signes de bonheur
 volent au-dessus de leurs têtes.
 Chine Qing fin XVIII^e début XIX^e siècle
 H. 20,5 cm
 € 3 600 - 3 700





31
 SABRE LIUYE DAO, «couteau de feuille de saule».
 Chine Qing XIX^e siècle
 Fourreau recouvert de peau de galuchat poli gris. Les garnitures de fourreau (Chappe, attaches et
 boulerolles) sont en bronze doré et ont les mêmes motifs que la poignée.
 L. 74 cm
 € 1 600 - 1 700



32
 VASE D'APPLIQUE de forme balustre, en porcelaine
 et émaux polychromes famille rose, à décor sur fond
 bleu ciel, de fleurs de lotus épanouies entourées
 de deux phénix tenant des lingzhi, parmi fleurs et
 rinceaux feuillagés. Le col orné d'une pierre sonore
 est souligné de deux anses. Le pied et l'ouverture
 sont ornés de feuilles de bananier stylisés et têtes
 de ruyi. Marque à 6 caractères en rouge sous
 couverte «Da Qing Dao Guang Nian Zhi»: au dos du
 vase
 Chine Qing Dao Guang
 H. 28,5 cm
 € 6 000 - 6 500



33

VASE famille rose à fond jaune « Qùn xiān zhùshòu » Anniversaire des immortels. Vase à décor polychrome sur émail. L'extérieur du corps est minutieusement décoré d'une scène de célébration d'anniversaire, représentant des immortels tenant divers attributs de bon augure dans une scène de jardin idyllique au milieu de pins. Et sur l'autre face des immortels sur les flots. Le cou et l'épaule sont émaillés de chauves-souris et de fleurs de lotus soutenues par des enroulements de feuilles, sur un fond jaune vif. Le col est appliqué d'une paire d'anses rouge de fer en forme de dragons archaisants. Le bord de la bouche et le pied sont entourés d'une bordure florale bleue entourée d'une bande.

Marque à 6 caractères rouges « Da Qing Jia Qing Nian Zhi » sous la base.

Chine Jiaqing (1796-1820)

H. 31 cm

€ 80 000 - 100 000





34
 PAIRE DE BOLS à décor de dragons rouges et or sur tout le pourtour, décor floral à l'intérieur, Marque à 6 caractères rouges «Da Qing Jia Qing Nian Zhi» sous la base. Chine Jiaqing 1796-1820
 D. 20,5 cm, H. 7 cm
 € 3 900 - 4 000



35
 PAIRE DE BOLS yangcai décorés de 5 pêches et cinq chauve-souris. Marque Yong zheng sous les pieds.
 Chine Minguo XIX^e siècle
 H. 7 cm, D. 14,7 cm
 € 1 500 - 2 000



36
 SCEAU jade épinard.
 Chine XX^e siècle
 H. 3 cm, L 4,8 x 4,5 cm
 € 450 - 500



37
 POT À PINCEAUX (Bitong) en porcelaine bleu et blanc, à décor de garçons dans un paysage de jardin avec inscription «Y mōnián jiqū yuè yèjūncháng zhì». Y mōnián correspond à la date 1679
 Marque à quatre caractères shū jn tāng zhì sous couverte.
 Chine Kangxi

Provenance : (lú wú chūku gōngsī lú qín zhāi) Lu Wu Export Company Lu Qinzhai (C.T. Loo, 1880-1957)

puis de la collection Vermeer & Griggs. En 1976, Michael Vermeer et Alan Griggs se sont associés pour créer Vermeer & Griggs à Los Angeles, Alan qui était déjà bien connu dans le commerce des antiquités pour sa connaissance des tapis orientaux, de la porcelaine chinoise, de l'art asiatique et de l'art antique continental qui comprenait des peintures, des meubles, des bronzes et des objets d'art, est devenu son professeur, son partenaire et son associé. Pendant plus d'une décennie, Mike Vermeer a donné des conférences sur la porcelaine impériale et le goût chinois, les monochromes - dont la poussière de thé était son thème favori - et la compréhension de la qualité en tant que telle en continuant de se référer à son partenaire et à d'autres mentors comme Clarence Shangraw et Margaret Medley.

H. 18,3 cm
 € 4 500 - 5 000



38
VASE en porcelaine à décor d'enfants sur fond jaune Marque à 6 caractères en bleu «Da Qing Qian Long Nian Zhi» sous la base.
Chine Minguo (1912-1949)
H. 35 cm
€ 3 500 - 4 000





39
THÉIÈRE en porcelaine et émaux polychromes à décor d'idéogrammes en réserve sur fond vert amande agrémenté de fleurs dans les rinceaux. Marque à 6 caractères rouges «Da Qing Jia Qing Nian Zhi» sous la base
Chine Minguo (1912-1949)
H. 11,5 cm, L. 19 cm
€ 800 - 900



(Recto)



(Verso)

40
PARAVENT à quatre feuilles, à décor Coromandel d'oiseaux et de fleurs.
Chine fin XIX^e siècle
(éclats)
H. 183 cm, L. 4 x 40 cm
€ 400 - 450



41
PEINTURE SUR PAPIER de huang junbi (1898-1991) :
Paysage de montagne, inscription signée huang junbi avec sceaux,
Chine XX^e siècle
H. 80,5 cm x L. 28 cm
(montée en rouleau)
€ 4 000 - 4 500



42
PEINTURE SUR SOIE encadrée, scène représentant des dignitaires autour d'une table dans un jardin.
Chine XVII^e siècle.
Signé de Huang Zongyan (1616-1686), accompagné d'un texte sur la floraison des pêchers de Jin Jumming (1602-1675)
H. 82 cm, L. 34 cm
€ 2 200 - 2 500



43
 PAIRE DE VASE famille rose.
 Chine République début XX^e siècle.
 H. 33 cm
 € 2 200 - 2 400



44
 BOUGEOIR en émaux cloisonnés de Pékin, décoré d'un dragon enroulé.
 Chine Qing XVIII^e-XIX^e siècle
 € 2 200 - 2 400





45
VASE BIFLORE en porcelaine polychrome, à décor de chrysanthèmes et de fleurs de nénuphars.
Chine Qing XVIII^e siècle
(Petites égrenures)
H. 24 cm
€ 4 900 - 5 200



46
BITONG, pot à pinceaux en racine.
Chine début XX^e siècle.
H. 16,8 cm, D. 17,5 cm
€ 300 - 350



47
 PIPE À OPIUM (Bâtons de rêve) avec son fourneau en terre cuite reposant sur sa selle en laiton, ses embouts en jade, sertis d'argent.
 Chine début XX^e siècle.
 L. 63,8 cm
 € 550 - 600



48
 PIPE À OPIUM (Bâtons de rêve) avec son fourneau en terre cuite reposant sur sa selle en cuivre, ses embouts en jade, sertis de métal.
 Chine début XX^e siècle.
 L. 53,4 cm
 € 550 - 600

49
 VASE en porcelaine à décor polychrome floral, en forme de double coloquinte.
 Chine début XX^e siècle
 H. 62 cm
 (Accident au col)
 € 400 - 500

Lot non reproduit - Photo sur demande

50
 NEUF ASSIETTES en porcelaine, Compagnie des Indes.
 Chine XVIII^e siècle
 € 380 - 400

Lot non reproduit - Photo sur demande



51
 DEUX TABOURETS en bois.
 Chine début XX^e siècle
 H. 49 cm, L. 50 x 50 cm
 € 450 - 500



52
 TABLE BASSE rectangulaire en bois (Huang huali), aux quatre pieds travaillés.
 Chine début XX^e siècle.
 H. 28 cm, L. 101 x 44 cm
 € 650 - 700





53
DAMO en terre cuite vernissée rouge «Shiwan»,
représenté debout.
Chine début XX^e siècle.
H. 26,5 cm
€ 490 - 530



54
POT COUVERT à glaçure verte , à décor d'animaux.
Chine XX^e siècle
H. 21 cm, D. 29 cm
€ 150 - 200



55
VASE en porcelaine bleu, blanc à décor
floral.
Chine XX^e siècle
H. 32 cm
€ 120 - 150



58
FLACON TABATIÈRE sculpté en
forme de coloquinte, en cristal de
roche.
Chine début XX^e siècle
H. 5 cm
€ 280 - 300



56
VASE en porcelaine craquelée. Nankin.
Chine XX^e siècle
H. 30 cm
€ 220 - 250



57
FLACON TABATIÈRE en jade sculpté.
Chine XX^e siècle
H. 6 cm
€ 280 - 300



61
CANNE au manche en argent sculpté.
Vietnam début XX^e siècle
L. 91 cm
€ 150 - 200



59
FLACON TABATIÈRE en verre peint, de Pékin
Chine début XX^e siècle
H. 7 cm
€ 240 - 260



60
FLACON TABATIÈRE en verre overlay
et son décor peint
Chine XX^e siècle
H. 7,5 cm
€ 200 - 220



62
PENDENTIF en jadéite au décor d'une
jeune femme assise dans un fauteuil
et d'un poème au dos.
Chine XX^e siècle
H. 7 cm, L. 4,1 cm
€ 180 - 200



63
 QUATRE CHAISES en forme de bonnet de lettré, dit « Guan Mao Shi ». Et deux fauteuils au dossier en « fer à cheval », également. Dénommé « LUO QUAN YI » (fauteuil de LUOHAN).
 Chine début XX^e siècle
 Chaises H. 100 cm, L. 64 cm - Fauteuils H. 108 cm, L. 33,5 cm
 € 4 500 - 5 000



64
 CALLIGRAPHIE en noir.
 Chine XX^e siècle
 H. 108, L. 39 cm
 € 180 - 200



65
 PAIRE DE CHAMBRANLES de fenêtre en bois sculpté, surmontés d'un corbeau.
 Inde XIX^e siècle
 H. 240 cm
 € 300 - 350



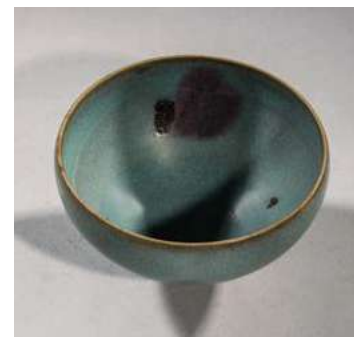
66
 TABATIÈRE RECTANGULAIRE en agate grise et inclusions brunes sculptée d'un lettré et serviteur sous un pin, au dos oiseau et fleurs
 Chine XIX^e siècle
 H. 5,4 cm
 € 220 - 250



67
 TABATIÈRE RONDE en agate silhouette, anses en forme de masque et anneau (bouchon jade vert)
 Chine XIX^e siècle
 H. 6 cm
 € 220 - 250



68
 TABATIÈRE RONDE en verre overlay noir sur fond blanc à décor de chilongs, anses en forme de masque et anneau (bouchon verre améthyste)
 Chine XIX^e siècle
 H. 4,8 cm
 € 160 - 180



69
 BOL "JUNYAO" en grès bleu clair avec tache violette à l'intérieur,
 Chine XX^e siècle
 D. 12,5 cm
 € 320 - 330





70
BRÛLE PARFUM tripode en porcelaine "blanc de chine"
Chine XVIII^e siècle
D. 19 cm
€ 320 - 330



71
PAIRE DE COUPES ET SOUCOUPES en porcelaine émaillée rose, bord doré.
Chine marque et époque Guangxu
D. 6,2 cm et 7 cm
(éclat au talon d'une coupe)
€ 160 - 180



72
PAIRE DE VASES BALUSTRES COUVERTS en porcelaine à décor "famille rose" de panneaux de femme, enfants, perroquet, objets mobiliers, fleurs, entouré de chrysanthèmes sur fond rose.
Chine vers 1900
H. 42 cm
€ 1 100 - 1 200



73
BOL en porcelaine "bleu de hue" à décor de dragon dans les nuages et carpe, cerclage métal au bord, marque noi phu
Chine pour le Vietnam XIX^e siècle
D. 11,6 cm
€ 160 - 180



74
VASE OVOÏDE en porcelaine à décor "bleu blanc" de lettrés sous des bananiers dessinant, calligraphiant, jouant au weiqi, feuilles au col.
Chine vers 1900
H. 27 cm
(col rodé, monté en lampe à pétrole, hauteur totale: 41 cm)
€ 260 - 280



75
BOÎTE CARRÉE en laque rouge à décor de lettré et serviteur portant un qin dans un paysage, treillis sur les côtés, intérieur et base laqué noir
Chine XIX^e siècle
D. 11 x 11 cm
(Fêles et éclats)
€ 320 - 340



76
VERSEUSE PIRIFORME COUVERTE en bronze à décor de médaillons des caractères "fu" et "shou" entouré de lions et sapèques, anse et bec courbes, pied ajouré
Chine Ming XVIII^e siècle
H. 32 cm
(petit choc)
€ 500 - 580



77
DEUX TUILES FAÏTIÈRES, en terre cuite vernissée en forme de dragons.
Chine XIX^e siècle
H. 25 cm, L. 50 cm
€ 1 100 - 1 200



78
QUATRE PLATS en grès céladon à décor incisé.
Siam Sawankhalok
XIV^e siècle
H. 6 à 15 cm, D. 18 à 28 cm
€ 350 - 400



79
BITONG, pot à pinceaux en bambou.
Chine XX^e siècle
H. 21 cm
€ 150 - 200



80
VASE en porcelaine céladon verte, aux anses en forme d'éléphant.
Chine Qing XIX^e siècle (éclat au col)
H. 31 cm
€ 300 - 350



81
DEUX TÊTES DE MARIONNETTE d'ombre.
Chine début XX^e siècle
H. 9 cm
€ 200 - 250





82
DEUX RELIQUAIRES triptyques, en bois laqué.
Chine XX^e siècle
H. 23 cm, L. 9,5 cm - H. 20 cm, L. 8,5 cm
€ 600 - 650



83
PIPE À EAU en métal recouverte en
partie de galuchat.
Chine début XX^e siècle
€ 70 - 80



84
GRANDE CORNE DE BUFFLE sculptée.
Chine XX^e siècle
L. 36,5 cm
€ 650 - 680



85
BOULE DE CANTON en ivoire.
Chine XIX^e siècle
H. 7 cm
€ 90 - 100



86
ENSEMBLE DE DIX PETITS OBJETS DE COUTURE
et divers, en ivoire de Canton.
Chine XIX^e siècle
L. 1 à 3 cm
€ 100 - 120



87
COUPE en porcelaine bleu, blanc à décor de dragon.
Chine XX^e siècle
D. 21,5 cm, H. 9,5 cm
€ 100 - 120



88
SAGE assis en bois.
Chine Qing XIX^e siècle
H. 15 cm
€ 250 - 300



89
PIERRE DE RÊVE, objet de lettré en jaspe.
Chine XX^e siècle
H. 10 cm
€ 440 - 460



90
SCULPTURE en bois «Huang huali», représentant un Ruy sur un socle.
Chine XX^e siècle
L. 20 cm
€ 380 - 420



91
RUY en bronze.
Chine XX^e siècle
L. 31,5 cm
€ 330 - 360



92
POIDS DE COMPTOIR de tablier en métal argenté.
Miao ou Dong Chine du sud XX^e siècle
L. 17 cm
€ 230 - 250



93
COLLIER en métal argenté.
Miao ou Dong Chine du sud XX^e siècle
L. 19 cm, H. 18,5 cm
€ 170 - 190





94
AVALOKITÉSVARA en bronze
Népal XX^e siècle
H. 43 cm
€ 490 - 540



95
POT À TSAMPA (Farine d'orge). En loupe.
Népal début XX^e siècle
H. 19 cm, D. 27 cm
€ 790 - 850



96
BROCHE en métal doré au décor de trois déesses en
différentes pierres et corail.
Népal début XX^e siècle
H. 7 cm, L. 7,5 cm
€ 300 - 320



97
«PHURBU» couteau symbolique utilisé par les
chamans pour écarter les démons, en bois sculpté.
Népal XX^e siècle
€ 170 - 190



98
AVALOKITÉSVARA debout en bronze.
Népal XIX^e siècle
H. 35 cm
€ 350 - 400



99
AMITAYUS en bronze doré, assise tenant le bol ? sur un socle en fleurs de lotus orné de deux adorantes agenouillées. (inscriptions au bas du dos).
Tibet début XIX^e siècle
H. 34 cm, L. 23 cm
€ 9 000 - 9 500



100
KUBERA sur sa mule tenant le rat et la pêche d'éternité, en cuivre
repoussé doré.
Tibet début XIX^e siècle
H 20 cm, L. 20 cm
€ 4 200 - 4 400



101
MANJUSRI en bronze doré.
Népal XX^e siècle
H. 31 cm
€ 820 - 850



102
LAMPE À BEURRE (Mar-me)
Népal début XX^e siècle
H. 18,5 cm
€ 150 - 180



103
STATUE en bronze doré et couleurs de maya devi
dansant, double vajra à la base.
Népal début XX^e siècle
H. 20 cm
(usure)
€ 260 - 280



104
«SURIMONO», estampe carte de vœux envoyée en fin d'année, poème accompagné d'un Ikebana, bouquet de feuillages utilisé pour chasser les mauvais esprits au cours des premiers mois de l'année.
Japon Meiji fin XIX^e siècle
H. 35 cm, L. 19 cm
€ 100 - 150



105
DIPTYQUE d'après utamaro: femmes et enfants devant un char, signature utamaro hitsu (sous verres); joints: utamaro: série "fuzoku bijin tokei" l'heure du singe "saru no koku" + utamaro : série comparaison de beautés et de fleurs: pivoine avec hanaogi de la maison ogiya en buste, signées utamaro hitsu.
Japon XX^e siècle
(Collées sur carton, accidents)
€ 40 - 50



106
ESTAMPE oban Tate-e de Toyokuni III : série "hyakunin isshu esho" n° 67 bijin et poème de "suo no naishi", signé toyokuni ga, éditeur sanoya kihei Japon 1845
(Tâches, trous, encadrée sous verre)
€ 40 - 50



107
ESTAMPE oban Tate-e de Kuniyoshi : portrait commémoratif de Bando Mitsugoro III âgé de 57 ans, signé Kuniyoshi ga, éditeur Matsumura Tatsueemon Japon 1831 (12^{ème} mois 27^{ème} jour)
(Encadrée sous verre).
€ 60 - 70



108
ESTAMPE oban Tate-e de Kunisada: l'acteur Onoe Kikugoro assis devant un paravent un couteau en main, signé Kunisada ga, éditeur Enomotoya Kichibei Japon vers 1830
(Trous, encadrée sous verre)
€ 60 - 70



109
ESTAMPE chuban Tate-e de Yoshiiku: série "taiheiki eiyu den" n° 36 Yamanaka Yukimori, signé Yoshiiku ga, éditeur Hirokaya Kosuke Japon 1867
(Petits trous, encadrée sous verre)
€ 60 - 70



110
ESTAMPE oban yoko-e de Eisen: série "abuna-e" n° 3 femme lisant une lettre à côté d'un homme allongé, éditeur Yoshiaki Watanabe Japon
(Encadrée sous verre)
€ 60-70



111
ESTAMPE oban Tate-e de tsukioka gyokusei :
acteur de théâtre noh en costume, signé
gyokusei avec sceau, éditeur watanabe
shozaburo.
Japon 1938
(Encadrée sous verre)
€ 110 - 120



112
ESTAMPE hosoban Tate-e de koson : coq
faisan dans la neige près d'une cascade,
sceau koson.
Japon vers 1910
(Encadrée sous verre)
€ 110 - 120



113
ESTAMPE hosoban Tate-e de koson :
couple de faisans dans la neige, signé
koson avec sceau, éditeur daikokuya
Japon 1915
(Encadrée sous verre)
€ 160 - 170



114
ESTAMPE diptyque oban Tate-e de toyokuni III :
le prince genji et une bijin écrivant un poème sur
la terrasse de somegaura, signé toyokuni ga.
Japon 1855
(Encadrée sous verre)
€ 160 - 170



115
PAIRE DE VASES en bronze au décor laqué.
Japon fin Meiji
H 37,5 cm
€ 300 - 350



116
BOITE CARRÉE en laque noir « Ro-iro », à décor dit maki-e.
Japon Meiji
H. 8 cm L. 50 x 50 cm
€ 380 - 400



117
VASE en porcelaine bleu, blanc sur une rocaille brune.
Japon Showa XX^e siècle
H. 31.5 cm
€ 330 - 350



120
VASE en porcelaine à décor géométrique, de forme double gourde.
Meiji fin XIX^e siècle
H. 17.5 cm
€ 300 - 350



118
RAT en buis sculpté.
Japon fin Meiji
L. 3.5 cm
(Accident et manques).
€ 60 - 70



119
JEUNE HOMME ASSIS comptant sur un bachi, en porcelaine polychrome.
Japon fin Meiji
H. 18 cm
€ 90 - 100



121
STATUE en bronze debout de style Mohenjo-Daro vallée de l'indus
XX^e siècle
H. 33 cm
€ 300 - 350

122 - Non venu



123
COFFRE en bois sculpté.
Inde Rajasthan début XX^e siècle
H. 25 cm, L. 17 x 24 cm
€ 150 - 180

124 - Non venu



125
LOT de pierre et de fossiles
€ 60 - 80



126
BOITE À BÉTEL, en métal niellé d'argent.
Philippines XVIII^e siècle
€ 550 - 580



127
TÊTE DE MARIONNETTE à fil, en bois.
Birmanie XX^e siècle
H. 14 cm
€ 110 - 120



128
TÊTE DE SERPENT, «Naga» en terre cuite.
Java Indonésie Majapahit XIV^e siècle
H. 17 cm, L. 15,5 cm
€ 800 - 850



129
JEUNE FEMME agenouillée en terre cuite de style
Majapahit
Java Indonésie XX^e siècle
H. 24,5 cm
€ 250 - 280



130
TÊTE DE JEUNE FEMME, en terre cuite.
Java Indonésie Majapahit XIV^e siècle
H. 14 cm
€ 550 - 600





131
TÊTE DE PRINCESSE, en terre cuite.
Java Indonésie Majapahit XIV^e siècle
H. 14 cm
€ 440 - 460



132
TÊTE DE CHINOIS, en terre cuite.
Java Indonésie Majapahit XIV^e siècle
H. 14 cm
€ 390 - 420



133
TÊTE D'ENFANT CHINOIS, en terre cuite.
Java Indonésie Majapahit XIV^e siècle
H. 11 cm
€ 330 - 350



134
TIRELIRE en forme de buffle, en terre cuite.
Java Indonésie Majapahit XIV^e siècle
H. 17,5 cm, L. 31 cm
€ 650 - 750



135
TIRELIRE en forme d'éléphant, en terre cuite.
Java Indonésie Majapahit XIV^e siècle
H. 17,5 cm, L. 31 cm
€ 650 - 750



136
DEUX COLONNES en grès.
Inde XVIII^e - XIX^e siècle
H. 165 cm
€ 500 - 600



137
DEUX BRACELETS en métal argenté.
Indonésie XX^e siècle
D. 8 cm
€ 220 - 250



138
PETIT PEIGNE en bois.
Indonésie XX^e siècle
H. 13 cm, L. 13 cm
€ 270 - 290





139
BRACELET à grelots en métal argenté.
Indonésie XX^e siècle
D. 11 cm
€ 170 - 190



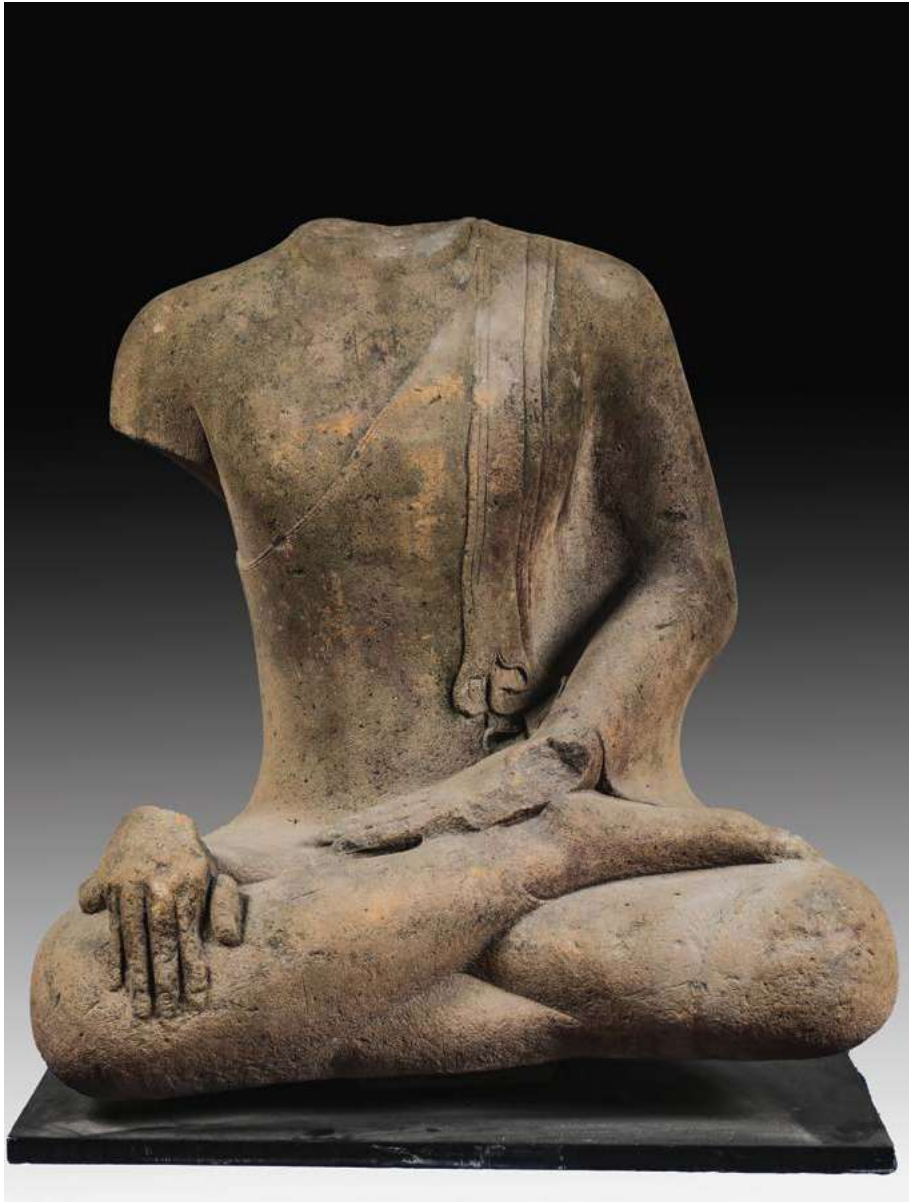
140
PORTE DE LINGAM en métal argenté.
Inde XX^e siècle
H.4 cm, L. 5,5 cm
€ 140 - 150



141
COCO-FESSE, fruit des palmiers de mer.
Seychelles XX^e siècle
H. 32 cm
€ 270 - 290



142
GANESH en bronze et étain à patine de fouille.
Cambodge Bayon XII^e siècle
H. 7,4 cm
€ 500 - 550



J. T.
ASIAN ART

10th November 2009

INVOICE NO. 0497

Purchased by
ST48, No. 10 in our 2009 Exhibition **AN IMPORTANT GROUP OF SCULPTURES FROM SOUTH AND SOUTHEAST ASIA**

BUDDHA TORSO
INDONESIA, EASTERN PART OF CENTRAL JAVA
9th CENTURY

H. 86 CMS, 34 INS, W. 81 CMS, 32 INS

A majestic torso of the Buddha, sculpted from an unusually dense volcanic andesite stone, seated in vajrasana with his right hand in bhūmisparsamudrā (the gesture of 'summoning the earth to witness'), and his left resting in his lap in dhyānamudrā, the chest inflated by prāṇa (inner breath), wearing a thin double-hemmed sanghati that leaves the right shoulder exposed, with a remarkable layered sash terminating at front and rear with cascading pleats, the underside with the remains of a short tang.

This sublimely beautiful Buddha torso is not dissimilar to images from the great Central Javanese site of Borobudur but what sets it apart is the exquisite modelling of the sanghati, at both the front and rear of the sculpture. Its pleats are sculpted in a flamboyant manner with the ends fanning out at each end of the sash. An exhaustive search of the literature relating to Javanese sculpture has yielded only one other example of this ornate style of sash, a large figure of a seated monk in the National Museum, Jakarta - see detail above and p. 136 in Karl With, *Java: Brahmanische, Buddhistische und Eigenlebige Architektur und Plastik auf Java*, Hagen I. W. Folkwang Verlag, 1920. This monk figure was reported to have been discovered in the vicinity of Kediri in East Central Java, southwest of Surabaya. For an example of a more conventional, less ornate seated Buddha from Borobudur, see cat. no. 11 in Jan Fontein, *The Sculpture of Indonesia*, Washington, National Gallery of Art, 1990.

PROVENANCE Private English collection.

Price \$125,000-USD

I hereby declare that the above-mentioned Works of art are antique and over one hundred years old.
Duties tax has not and will not be claimed by me in respect of the goods sold on this invoice.

143

CORPS DE BOUDDHA ACÉPHALE, sculpté dans une pierre volcanique, assis en vajrasana avec sa main droite en bhūmisparsimudra (Geste de prise de terre à témoin), et sa gauche reposant sur ses genoux en dhyānamudra, geste de méditation, vêtu d'une fine sanghati à double ourlet qui laisse l'épaule nue, avec une ceinture en se terminant à l'avant et à l'arrière par des plis en cascade. Ce torse de Bouddha est proche des images du grand site central javanais de Borobudur, mais ce qui le distingue, la sanghati, à la fois à l'avant et à l'arrière de la sculpture.

Indonésie, partie est de Java central, IX^e siècle
H. 86 cm, L. 81 cm

€ 19 000 - 20 000

(Références : p. 136 in Karl With, *Java: Brahmanische, Buddhistische und Eigenlebige Architektur und Plastik auf Java*, Hagen I. W. Folkwang Verlag, 1920. Cette figure de moine aurait été découverte dans les environs de Kediri dans le centre-est de Java, au sud-ouest de Surabaya. Pour un exemple de Bouddha assis plus conventionnel et moins orné de Borobudur, voir cat. non. 11 dans Jan Fontein, *The Sculpture of Indonesia*, Washington, National Gallery of Art, 1990. **PROVENANCE** : vendu en 2009 dans une collection privée anglaise. Ci-joint La facture de la Gallerie Tucker à Londres.)

For Jonathan Tucker Antonia Tozer ASIAN ART

37 Bury Street St James's London SW1Y 6AU

Tel. 020 7839 3414 Fax: 020 7839 3415 jonathantucker1@aol.com antoniatozzer@aol.com www.asianartresource.com





144
ÉCHELLE en bambou.
Ile de Flores, XX^e siècle
H. 206 cm
€ 220 - 250



145
PETIT PEIGNE en corne laquée
Bali XX^e siècle
H. 10 cm, L. 14 cm
€ 300 - 350



146
GRAND PEIGNE en corne laquée
Bali XX^e siècle
H. 18,5 cm, L. 18 cm
€ 380 - 400



147
GRAND PEIGNE en bois « Eban » (makassar) incrusté de
décor en os.
Timor XX^e siècle
H. 25 cm, L. 19 cm
€ 420 - 450



148
SABRE à la poignée en corne « Keris kris ».
Indonésie début XX^e siècle
L. 57 cm
€ 440 - 460



149
SERPE À RIZ en fer, bois et corne.
Indonésie XX^e siècle
L. 49,5 cm
€ 190 - 200



150
STUPA en bois laqué.
Birmanie XIX^e siècle
H. 27,5 cm
€ 320 - 350





3 impasse des Cheveau-Légers – 78000 Versailles
tél. +33(0)1 39 50 69 82 - télécopie +33(0)1 39 49 04 17
contact@versaillesencheres.com – www.versaillesencheres.auction.fr

ORDRE D'ACHAT / ABSENTEE BID FORM

Merci de remplir et de renvoyer ce formulaire par mail (contact@versaillesencheres.com), ou de le faxer (+33 (0)1 39 49 04 17), accompagné d'un RIB et d'une copie de pièce d'identité

Nom, Prénom:

Adresse:

Téléphone (dom.):

Téléphone (bur.):

Téléphone (portable):

e-mail:

ORDRE D'ACHAT. Après avoir pris connaissance des conditions de vente décrites dans le catalogue, je déclare les accepter et vous prie d'acquiescer pour mon compte personnel aux limites indiquées en euros, les lots que j'ai désignés ci-dessous (les limites ne comprennent pas les frais légaux)

ENCHÈRES TÉLÉPHONIQUES. Je souhaite enchérir par téléphone le jour de la vente sur les lots ci-après.
Me joindre au :

N° LOT	DESCRIPTION	Limite en euros

Informations obligatoires: Nom et adresse de votre banque

Nom du responsable de votre compte:

Téléphone:

Ci-joint mon relevé d'identité bancaire (RIB)

Je n'ai pas de RIB, je vous précise mes références bancaires:

IBAN:

SWIFT:

Je confirme mes ordres ci-dessus et certifie l'exactitude des informations qui précèdent

Date:

Signature obligatoire:

VERSAILLES ENCHERES SAS - 3 impasse des Cheveau-Légers -78000 Versailles
+33(0)1 39 50 69 82 – contact@versaillesencheres.com
www.versaillesencheres.com – www.versaillesencheres.auction.fr
SVV agrément 2002-120



CALENDRIER DES PROCHAINES VENTES 2023

Mardi 7 Mars 2023 à 14h30

Vente Art Tribal et Océanien

Expert : Professeur Jacques Becuwe

*

Dimanche 19 Mars 2023 à 14h30

Vente Tableaux Mobilier et Objets d'art

*

Vendredi 31 Mars 2023 à 14h30

Vente Design

Contact : Marie Renoir

Dimanche 16 avril 2023 à 14h30

Vente Art Abstrait et Contemporain

Contact : Marie Renoir

*

Mardi 25 Avril 2023 à 14h00

Vente Art Tribal et Océanien

Expert : Professeur Jacques Becuwe

Dimanche 28 mai à 14h30

Vente Bijoux, Argenterie et Mode

Experts : Madame Béatrice Maisonneuve (CNES)

Madame Valérie Taëb (CNES)

Février - Mars - Avril - Mai : se renseigner à l'accueil pour les dates des ventes

« Petits Trésors du Quotidien »

AUTRES VENTES EN PREPARATION PREMIER SEMESTRE 2023

VINTAGE – STREET ART – MADE IN USA – VINS
LIVRES – PHOTOGRAPHIES ANCIENNES ET MODERNES – HAUTE PARFUMERIE – TIMBRES
ART DECORATIFS - IMPRESSIONNISME- HAUTE EPOQUE

*Pour inclure des lots dans ces ventes, jusqu'à un mois avant la date de vente :
Tél : 01.39.50.69.82 ou contact@versaillesenchères.com*







VERSAILLES
ENCHÈRES

NOUVEAU RENDEZ-VOUS À VERSAILLES

JOURNÉES D'EXPERTISES GRATUITES ET CONFIDENTIELLES

LES COMMISSAIRES PRISEURS DE VERSAILLES ENCHÈRES
Marie RENOIR et Thierry de CRISNAY
en présence d'experts vous accueillent
TOUS LES PREMIERS JEUDI DE CHAQUE MOIS de 14h à 18h

Vous souhaitez connaître le prix d'un objet ou d'un meuble, obtenir un inventaire pour assurance, dans le cadre d'une succession ou d'un partage, céder une collection ?
Nous sommes à votre disposition pour répondre à toutes vos questions et vous conseiller en toute discrétion

Dessins anciens et modernes - Estampes - Livres anciens et modernes
Impressionnisme - Art moderne et contemporain - Design - Street art
Tableaux anciens - Sculptures - Objets d'art - Mobilier - Tapisseries et tapis anciens
Bijoux & Montres - Argenterie - Haute parfumerie - Mode ancienne et contemporaine
Arts d'Asie - Arts Premiers

VERSAILLES ENCHERES SAS
3 impasse des Cheval-Légers -78000 Versailles
+33(0)1 39 50 69 82 – contact@versaillesencheres.com
www.versaillesencheres.com – www.versaillesencheres.auction.fr



VERSAILLES
EENCHÈRES