

TABLEAUX & ARTS DÉCORATIFS

XIX<sup>e</sup> - XX<sup>e</sup> siècle

DIMANCHE 27 OCTOBRE 2019





**Dimanche 27 octobre 2019 à 14h30**  
3 impasse des Cheval-Légers – 78000 Versailles

## **TABLEAUX & ARTS DÉCORATIFS**

XIX<sup>e</sup> et XX<sup>e</sup> siècles

AALTO - AMBROGIANI - ANTON - ARIETTA - BALANDE - BASKT - BEZOMBES - BONNARD - CROSS - D'ANTY - DALOU - DE LA VILLÉON  
DUCHAMP - DUFY - FORAIN - FRANK-BOGGS - FRANK-WILL - FRIESZ - GALLE - GEN PAUL - GOURY - HALLER - HENRY - HERVIER  
HODE - IVANOFF - KANN LABISSE - LARCHER - LÉBOURG - LEGRAS - LIESSNER-BLOMBERG - LUCE - MADELAIN - MASCART - NIVART  
- PARISOT - PELLETIER - POMPON - ROUSSEL - SCHULZ - SÉRUSIER - SURVAGE - TOULOUSE-LAUTREC - VLAMINCK - WEGENER

## **ARTISTES DE L'ÉCOLE BELGE**

XIX<sup>e</sup> et XX<sup>e</sup> siècles  
Collection de Mme et M. H. - 140 œuvres

BAES - BERTRAND - BRENDÉL - BROWERS - BRUYLE - CARLIER - CARTE - CASTILLE - CHARLIER - CLAROT - CLESSE - COCAGNE  
COCKX - COQ - COUNHAYE - CRETEN - CROUPEMAN - CUYSENAAR - DAENS - DANDOY - DEHOY - DELESCURE - DE METO  
DEPUTTER - DUBOIS - FECHEROLLE - GASTEMAN - GELY - GUILAIN - HAGEMANS - JAMAR - JUSTE - KEELHOFF - KEPPENS  
LECOMTE - LEEGMANS - LEGRAND - LENTREIN - LE TELLIER - LEVINSON - LIVEMONT - LOGELAIN - LOUKINE - LYNEN -  
MAERTENS - MARX DE TIEGE - MASUI - MERCKAERT - MERNY - MERY - MEULENAERE - MEYNARD - PAUL - PIETERCELIE - POOT  
PRINZ - ROGY - ROULIN - SCHIRREN - SCHOUTEN - SCORIEL - SIMONIN - SLOOTMAECKERS - STEVAN - STOBBAERTS THEVENET  
TONGUET - TYTGAT - VALCKENAERE - VANDAMME - VAN DE LEENE - VAN DER BOSSCHE - VANDORPE - VAN ENGELÉN - VAN LENS  
VAN MIERLO - VERBEECK - VERHEYDEN - VERVISCH - VIT - VOLCKAERT - VONNOT-VIOLLET - VYHERSCHOOT - WARLAND

**Expositions publiques**  
**Samedi 26 octobre 2019 de 10h à 12h et de 14h à 18h**  
**Dimanche 27 octobre 2019 de 11h à 12h**  
**Et sur rendez-vous**

VERSAILLES ENCHÈRES SAS  
Nathalie HENRIETTE - Thierry de CRISNAY  
3 impasse des Cheval-Légers - 78000 Versailles  
+33(0)1 39 50 69 82 - [contact@versaillesencheres.com](mailto:contact@versaillesencheres.com)  
[www.versaillesencheres.com](http://www.versaillesencheres.com) - [www.versaillesencheres.auction.fr](http://www.versaillesencheres.auction.fr)  
SVV agrément 2002-120



**ARTISTES DE L'ÉCOLE BELGE**  
**XIX<sup>e</sup> & XX<sup>e</sup> siècles**  
**Collection de Madame et Monsieur H., Belgique**

*Jacques et Jacqueline H. évoquent la quintessence du collectionneur. Celui qui flâne, cherche, se documente sur l'œuvre qu'il vient de découvrir et qui l'enflamme. Cette collection est l'histoire d'une vie, de cinquante années d'anecdotes liées à chacune des œuvres.*

*Dans leur œil, un pétilement, dans leur voix, le frémissement d'un souvenir dès qu'ils nous présentent un de leurs « trésors ». Et nous les remercions de nous avoir accordé leur confiance pour disperser cette collection et permettre à leurs œuvres de contenter de nouveaux collectionneurs.*

**1**  
 Alfred CLUYSENAAR (Bruxelles, 1837 – Saint-Gilles, 1902)  
 SCÈNES DE TAUROMACHIE. 1878  
 Suite de six dessins à la mine de plomb et rehauts de lavis  
 sur papier signé en bas à droite  
 8 x 12 cm env. chacun  
**€ 100 - 200**

Peintre de sujets historiques, scènes de genre et de portraits, Alfred Cluysenaar étudia à Bruxelles puis à Paris, et voyagea à travers l'Europe. Il expose pour la première à Paris en 1861. Ce sont principalement ses portraits de personnalités en vue qui assurèrent sa réputation.



**2**  
 Victor CRETEN (Bruxelles, 1878- 1966)  
 OSTENDE  
 Aquarelle sur papier signée en bas à droite  
 27 x 35 cm  
**€ 200 - 300**

Peintre et architecte ayant fait ses études à l'Académie des Beaux-arts de Bruxelles. Parallèlement à sa carrière dans le domaine de l'architecture, il s'adonne à la peinture en se spécialisant dans l'étude des parcs et jardins, qu'il transpose dans des œuvres aux couleurs chatoyantes et printanières.



**3**  
 Maurice LEGRAND (1906-2004)  
 RUE DUFOUR, Nov. 62  
 Huile sur toile signée en bas à droite, titrée et datée au dos  
 65 x 81 cm  
**€ 600 - 800**

Provenance  
 Galerie Isy Brachot Fils, Bruxelles, exposition 28 février-12 mars 1963



**4**  
 Auguste Paul MASUI (Differdange, 1888 – Uccle, 1981)  
 ROUTE DE GORDES (MARSEILLE)  
 Technique mixte sur papier signé  
 en bas à droite et situé en bas à gauche  
 28 x 42,5 cm  
**€ 100 - 200**

Peintre, dessinateur, graveur et illustrateur. Peintre luministe, il traverse les courants symboliste, expressionniste et réaliste par le biais d'une thématique, tantôt axée sur les travailleurs, tantôt orientée sur les paysages de Bretagne et du Midi.





5  
Gaston BERTRAND (Luxembourg, 1910 – Uccle, 1994)  
MARINE  
Huile sur carton  
signé en haut à droite  
27 x 35 cm  
€ 120 - 150



9  
Jean STEVAN (Bruxelles, 1896–1962)  
PAYSAGE, 1911 - Au verso : PAYSAGE  
Huile sur carton signé et daté en bas à gauche  
39 x 33 cm  
€ 300 - 400

Provenance  
Acquis auprès de la Galerie Patrick Lancz, Bruxelles

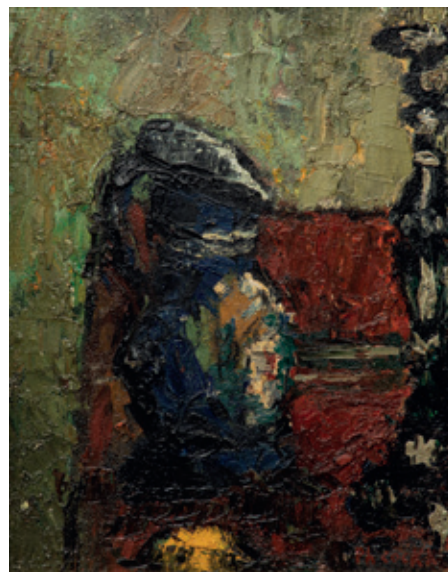
Peintre de paysages, Jean Stevan a laissé de nombreux témoignages de ses flâneries bucoliques aux bords de la Sambre, de l'Escaut, sur les chemins d'Uccle ou de Boisfort. De ses œuvres émerge un sentiment de calme et de sérénité.



6  
Pierre GIELIS (XX<sup>e</sup> siècle)  
LE VERGER  
Huile sur toile  
signée en bas à gauche  
70 x 51 cm  
€ 100 - 150



7  
Charles COUNHAYE (Verviers, 1884- Bruxelles, 1971)  
LES JOUEURS DE BILLES, 1959  
Au verso : SCÈNE ÉROTIQUE  
Encre de Chine sur papier signé et daté en bas à droite  
23 x 37 cm  
€ 150 - 200



10  
Philibert COCKX (Ixelles, 1879 – Uccle, 1949)  
NATURE MORTE À LA CRUCHE  
Huile sur carton signé en bas à droite  
38 x 30 cm  
€ 80 - 120

Peintre autodidacte ayant exposé à l'Effort, au Sillon et à la Libre Esthétique. Influencé par le luminisme et les fauves brabançons.



8  
Pierre SCOUPREMAN (Bruxelles, 1973-1960)  
PAYSAGE AUX ARBRES  
Encre de Chine et lavis  
signé en bas à gauche  
28 x 32,5 cm  
€ 50 - 80  
Peintre de natures mortes et de paysages. Il appartient au groupe des peintres fauves brabançons.



**11**  
 André FECHEROLLE (Annevoie, 1911-?)  
 FILLETTE À SA LECTURE  
 Huile sur toile signée en bas à gauche  
 47 x 38 cm  
 € 150 - 200



**13**  
 Jean KEPPENS (XX<sup>e</sup> siècle)  
 BATEAUX AU PORT  
 Huile sur toile signée en bas à droite  
 51 x 40 cm  
 € 80 - 120



**15**  
 Attribué à Jean VERVISCH  
 (Bruxelles, 1896-1977)  
 PAYSAGE AU CHEMIN PRÈS DU VILLAGE  
 Gouache et aquarelle sur papier  
 39,5 x 29,5 cm  
 € 200 - 300



**12**  
 Charles DEHOY (Bruxelles, 1872-1940)  
 LE CAVALIER EUGÈNE  
 Aquarelle sur papier signé en bas à droite  
 54 x 44 cm  
 € 80 - 100



**14**  
 Elisabeth BRENDEL (XX<sup>e</sup> siècle)  
 PORTRAIT DE L'ARTISTE, 1956  
 Huile sur isorel signé et daté en bas à droite.  
 41 x 33 cm  
 € 50 - 80  
 Elisabeth Brendel fut le modèle du peintre  
 Claude Lyr (1916- ?)



**16**  
 Estelle JUSTE  
 (Uccle, 1894 - 1962)  
 PAYSAGE AUX MEULES  
 ET A LA CHARENTE  
 « LA FANEOSE »  
 Huile sur toile signée  
 en bas à droite  
 46 x 54 cm  
 € 250 - 300  
 Peintre de natures mortes  
 et de paysages.  
 Elle exposa au cercle artis-  
 tique d'Uccle en 1931





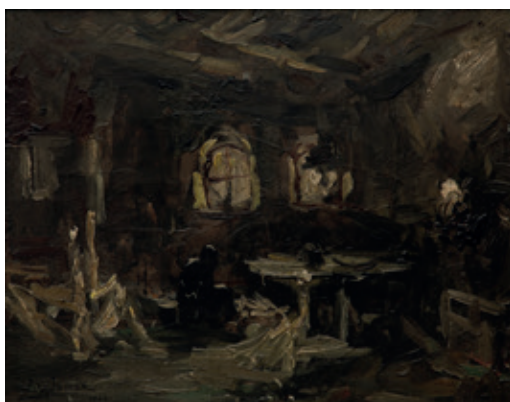
**17**  
Estelle JUSTE (1894-1962)  
NICE, PLACE MASSENA, 1950  
Huile sur panneau signé et daté  
en bas à gauche  
28 x 36 cm  
€ 300 - 400



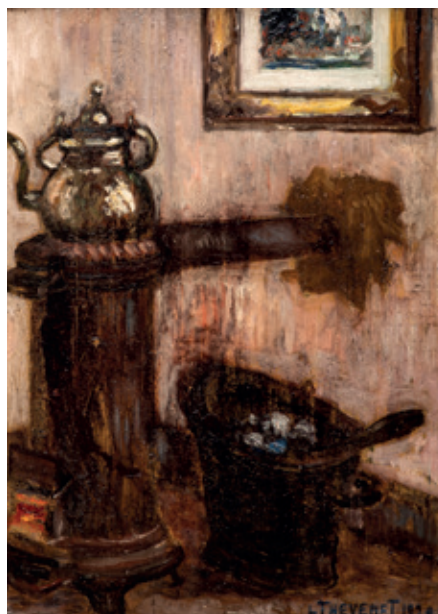
**18**  
Estelle JUSTE (1894-1962)  
MARSEILLE  
Huile sur panneau d'isorel  
signé en bas à gauche  
45 x 56 cm  
€ 300 - 400



**19**  
Edmond DELESCLUZE  
(Bruxelles, 1905 - ?)  
CHEMIN MONTANT PARI LES  
SAPINS VERS L'ÉGLISE  
Huile sur panneau signé en bas  
à droite  
40 x 50 cm  
€ 300 - 400



**20**  
Armand JAMAR (Liège, 1870 -  
Saint-Gilles, 1946)  
VUE DES ATELIERS DE  
DENTELLE, HOLLANDE, 1936  
Huile sur panneau signé et daté  
en bas à gauche  
30 x 37,5 cm  
€ 150 - 200



**21**  
Louis THEVENET (Bruges, 1874 - Hal, 1930)  
LE POËLE, 1929  
Huile sur panneau signé  
et daté en bas à droite  
38 x 28 cm  
€ 400 - 600

Louis Thevenet exerça de nombreux métiers avant de se tourner vers la peinture et de tout abandonner sur les conseils de son ami A. Oleffe. Il fréquente le cercle l'Effort. En 1906, il rencontre le mécène F. van Haelen grâce auquel il connaît une sécurité matérielle. Il se mêle aux fauves brabançons avec lesquels il expose à la galerie Giroux en 1913. Dans une époque où prédomine la vision de plein air, il privilégie des intérieurs intimistes empreints d'une poésie silencieuse. Après 1914, il s'installe à Hal où il vit dans une misère morale et matérielle. Son travail est plus libre, plus hâtif.

**22**  
Edmond de MEULENAERE (1884-1963)  
VUE DE VILLAGE  
Huile sur panneau signé en bas à droite  
48 x 48 cm  
€ 150 - 200







**23**  
 Suzanne VANDAMME (Gand, 1901 – Bruxelles, 1986)  
 NATURE MORTE AUX POMMES  
 Huile sur carton signé en bas à droite  
 52 x 42 cm  
 € 120 - 150

Peintre de figures, de paysages fantastiques et de sujets oniriques. Elève de l'Académie de Gand puis de Bruxelles. Elle expose en 1930 à la galerie Bernheim à Paris. Après la guerre, elle explore l'inconscient et crée un bestiaire dans un univers de malaise. Elle participe à l'exposition Surréalisme à Paris en 1947.



**25**  
 Suzanne COQ (1894-1979)  
 BORD DE MER  
 Aquarelle sur papier signé en bas à gauche  
 33 x 40 cm  
 € 60 - 80



**27**  
 Henri Privat LIVEMONT (Bruxelles, 1861-1936)  
 PAYSAGE À L'ÉTANG, 1919  
 Pastel sur papier signé et daté en bas à droite  
 42 x 58 cm  
 € 600 - 800

Peintre de natures mortes, de nus et de paysages. Il est également décorateur et affichiste : il réalisa des affiches pour les expositions universelles de 1897 et 1905.



**24**  
 Robert BUYLE (1895-1976)  
 JEUNE FEMME ATTACHANT SES SANDALES  
 Dessin au fusain sur papier signé en bas à droite  
 44 x 37 cm  
 € 80 - 120



**26**  
 Jean LEGRAND (Namur, 1906 -?)  
 COUR DE FERME  
 Huile sur toile signée en bas à droite  
 52 x 50 cm  
 € 200 - 300

Paysagiste de l'Ardenne, de la Gaume et de la Sambre



**28**  
 Charles COUNHAYE (Verviers, 1884- Bruxelles, 1971)  
 L'ACCIDENT  
 Aquarelle sur papier signé en bas à droite  
 26 x 35 cm  
 € 50 - 80





**29**  
 Jos SLOOTMAECKERS  
 (né en 1926)  
 BOUQUET DE FLEURS  
 Huile sur toile  
 signée en bas à droite  
 25 x 19 cm  
 € 50 - 80



**33**  
 Ghislain Victor CARTE (Namur, 1891- Bruxelles, 1974)  
 PAYSAGE À LA FALAISE  
 Aquarelle et gouache sur papier signé en bas à droite  
 49 x 37,5 cm  
 € 120 - 150

Peintre de paysages, de marines et de vues de villes portuaires, Ghislain Victor Carte s'est formé à l'Académie des beaux-arts de Bruxelles. De 1919 à 1930, il travaille dans le sud de la France.



**30**  
 Jules LENTREIN (Schaerbeek, 1875 - 1943)  
 DANS LE PARC  
 Aquarelle sur papier signé en bas à droite  
 28 x 37 cm  
 € 100 - 150  
 Provenance  
 Acquis auprès de la Galerie Patrick Lancz, Bruxelles

Peintre, aquarelliste, graveur et lithographe A fait ses études à l'Académie de Bruxelles. A participé au concours préparatoire en

1898 pour le Prix de Rome. Prédilection pour les marines, vues de villes et intérieurs d'église. Ses travaux ont été publiés dans les albums du cercle « L'Effort » en 1918. En 1931, il participe à l'Exposition de la Lithographie belge contemporaine, à la Bibliothèque royale de Bruxelles; Le célèbre brasseur van Haelen fut son mécène.

**34**  
 VAN LENS (XIX<sup>e</sup>-XX<sup>e</sup> siècle)  
 VUE DE LA KASHBA D'ALGER  
 Gravure en couleur signée en bas à droite et située en bas à gauche  
 46 x 35 cm  
 € 40 - 60



**31**  
 Paul COCAGNE (Liège, 1907 - 1984)  
 PROMENEURS PRÈS DU PORT DE PÊCHE  
 Aquarelle et plume sur papier signée en bas à gauche  
 53 x 48 cm  
 € 100 - 120



**32**  
 Joseph BOUGNET (1933-1972)  
 CHAUMIÈRE À CAMPINE  
 Fusain sur papier signé et situé en bas à gauche.  
 30 x 20 cm  
 € 40 - 60





**35**  
**Piet VOLCKAERT** (Bruxelles, 1902-1973)  
**PROMENEURS DANS LA RUE**  
 Huile sur toile signée en bas à droite  
 76 x 51 cm  
**€ 300 - 400**

Surnommé «l'Utrillo bruxellois» par le critique et poète Alain Viray, il a immortalisé les sites bruxellois rendant avec justesse l'atmosphère du Bruxelles populaire.



**37**  
**Raphaël DUBOIS**  
 (Liège, 1888-?)  
**PAYSAGE**, 1910  
 Huile sur toile signée et datée en bas à gauche  
 32 x 38 cm  
**€ 250 - 300**  
 Provenance

Acquis auprès de la Galerie Patrick Lancz, Bruxelles

Peintre de paysages, de natures mortes, de vues de ville et de portraits. Élève d'Évariste Carpentier à l'Académie de Liège en 1902, il développe un goût pour le contraste entre la nature et l'industrialisation. En 1905, il découvre l'impressionnisme avec C. Maclair. Il part à la conquête de la lumière et de la couleur. Première exposition en 1911 à Paris, c'est le succès, sa carrière est lancée. Breckpot, important marchand de tableaux, le conseille aux amateurs. Après la première guerre mondiale, il se fixe à Paris, rencontre Claude Monet pour qui il voue une grande admiration et envoie ses œuvres à Breckpot qui se charge d'organiser des expositions. En 1930, il part pour Nice où il découvre la lumière du Midi. C'est une nouvelle découverte expressionniste pour l'artiste. Son style spontané, lumineux et coloré l'affranchit des carcans de l'atelier préférant peindre sur le motif à l'image Cézanne.



**36**  
**Marcel DEGAND** (Tournai, 1898 – Manage, 1957)  
**BOUQUET D'ANÉMONES**  
 Huile sur toile signée en bas à gauche  
 46 x 39 cm  
**€ 150 - 200**



**38**  
**René CLAROT**  
 (Bruxelles, 1882-1972)  
**NATURE MORTE AUX ORANGES ET BOUQUET DE FLEURS**  
 Huile sur toile signée et datée en bas à droite  
 54 x 64 cm  
**€ 80 - 120**



**39**  
**Paul HAGEMANS**  
 (Anvers, 1884-1959)  
**RUE DE VILLAGE**  
 Huile sur isorel signée en bas à droite  
 60 x 69 cm  
**€ 400 - 600**

Peintre de paysages notamment de sites pittoresques de Campine et d'Ardenne. Ses compositions sont traitées avec une facture luministe, avec des coloris chatoyants et des modelés vigoureux.





40  
Ferdinand SCHIRREN (Anvers, 1872 – Berchem-Sainte-Agathe, 1944)  
SUR LA PLACE  
Fusain sur papier signé en bas à droite  
35,5 x 43 cm  
€ 180 - 200

Provenance  
Acquis auprès de la Galerie Patrick Lancz, Bruxelles

Elève de De Keyser et Stallaert à l'Académie de Bruxelles, il est l'un des premiers à saisir en Belgique les possibilités que procurait la simplification expressive de la forme et de la couleur. Ses premières aquarelles fauves datent de 1906. Lors de séjours successifs à Paris, il rencontre des artistes Fauves. Ces derniers sont plus préoccupés par le rôle de la couleur, alors que Schirren s'inscrit dans une recherche sur la lumière et la forme. Avec son fauvisme d'une grande maturité, il se révèle l'un des chefs de file des Brabançons. En 1912, trois expositions personnelles consacrent son œuvre. Après 1918, son fauvisme devient plus discipliné, plus poétique.



41  
Rostislav LOUKINE (Belgorod, 1904–Bar-sur-Aube, 1988)  
PAYSAGE AU PARC  
Aquarelle sur papier signé en bas à droite  
24 x 33 cm  
€ 100 - 150



44  
Ghislain Victor CARTE  
(Namur, 1891- Bruxelles, 1974)  
LE CAMPMENT  
Crayon et feutre sur papier  
signé en bas à droite  
27 x 23 cm  
€ 100 - 150



42  
Piet VOLCKAERT  
(Bruxelles, 1902 – 1973)  
VUE D'UCCLE, PORT DE LUTTRE  
À FOREST  
Huile sur toile signée en bas à droite  
50 x 70 cm (restauration à la toile)  
€ 400 - 500



43  
Piet VOLCKAERT  
(Bruxelles, 1902– 1973)  
ÉGLISE DE CAMPAGNE  
Huile sur toile signée en bas à droite  
61 x 70 cm  
€ 300 - 500



45  
Émile GASTEMANS (Anvers, 1883-1956)  
FAMILLE AFRICAINE  
Fusain sur papier signé en bas à gauche  
76 x 54 cm  
€ 120 - 150



**46**  
Ghislain Victor CARTE  
(Namur, 1891- Bruxelles, 1974)  
VUE DE CAP MARTIN, 1950  
Gouache et encre sur papier signé et daté en bas à droite  
50 x 45 cm  
€ 300 - 400



**47**  
Georges ROGY  
(Bruxelles, 1897-1981)  
ÉTUDES  
Quatre dessins sur papier à la mine de plomb  
26 x 21 cm (pour deux)  
14 x 12 cm & 16 x 12 cm  
€ 80 - 120



**48**  
Medard MAERTENS (Koolskamp, 1875 - Bruxelles, 1946)  
PORTRAIT DE FEMME  
Fusain sur papier signé en bas à gauche  
31 x 24 cm  
€ 80 - 100  
Formé à l'Académie d'Anvers, il se singularise par une conception libre du dessin, d'esprit impressionniste. Il fréquente à Bruxelles les Fauves brabançons et pratique des juxtapositions de couleurs violentes.



**49**  
Louis VAN ENGELEN (Lierre, 1856-1941)  
PAYSAGE À ESNAUX  
Huile sur toile signée en bas à droite  
41 x 29 cm  
€ 300 - 400

Peintre de genre, d'animaux et de scènes populaires. Elève à l'Académie d'Anvers. De ses nombreux voyages en Russie, Italie, États-Unis, Congo et Kerguelen, il rapporta dessins, études et huiles.



**50**  
Armand JAMAR (Liège, 1870 - Saint-Gilles, 1946)  
FERME ET PERSONNAGES DANS LE CHAMP, 30 août 1941  
Huile sur isorel signé et daté en bas à droite  
29 x 37 cm  
€ 100 - 150



**51**  
René CLAROT (Bruxelles, 1882-1972)  
BATEAUX AU PORT  
Huile sur panneau signé en bas à droite  
30 x 41 cm  
€ 100 - 150





52  
LEEGMANS (XX<sup>e</sup> siècle)  
SCÈNE PORTUAIRE  
Huile sur toile signée en bas à gauche  
46 x 56 cm  
€ 150 - 200



53  
B. VAN DORPE (XX<sup>e</sup> siècle)  
JEUNE FEMME À L'ARCHITECTURE, 1995  
Huile sur panneau signé et daté en bas à gauche  
40 x 61 cm  
€ 80 - 120



54  
Piet VOLCKAERT (Bruxelles, 1902 – 1973)  
RUE SOUS LA NEIGE  
Huile sur carton signé en bas  
à droite  
33 x 40 cm  
€ 300 - 500



55  
École belge, début du XX<sup>e</sup> siècle  
PÊCHEURS SUR LA RIVIÈRE  
Huile sur panneau portant une trace de signature  
24 x 32 cm  
€ 200 - 300



56  
Pierre STOBBAERTS (Bruxelles, 1895 – Bruxelles, 1948)  
CHAUMIÈRES  
Huile sur carton signé en bas à gauche  
24 x 33 cm  
€ 150 - 200

Peintre de scènes de genre, d'intérieurs, de paysages et de vues d'étable. Peinture réaliste inspirée des paysages flamands et brabançons.



57  
Estelle JUSTE (Uccle, 1894 - 1962)  
ROUTE EN BORD DE MER  
Huile sur toile signée en bas à gauche  
45 x 61 cm  
€ 250 - 300



58  
Ghislain Victor CARTE (Namur, 1891 -  
Bruxelles, 1974)  
HOMME ASSIS, LE MENDIANT  
Gouache sur papier signé en bas à droite  
47 x 38 cm  
€ 150 - 200



59  
Jules BROUWERS (Gulpen, 1869-1955)  
LE GRAND ARBRE  
Huile sur panneau signé en bas à droite  
21 x 28 cm  
€ 150 - 200  
Artiste d'origine hollandaise, naturalisé belge,  
il s'inscrit dans le réalisme flamand, distribuant  
ses couleurs en tâches estompées dans des  
atmosphères de clair-obscur.



60  
J. GRIMAUD  
(XX<sup>e</sup> siècle)  
LE PÊCHEUR SUR LA  
BARQUE AMARÉE.  
Mai 1889  
Huile sur panneau  
signé en bas à gauche  
28 x 38 cm  
€ 100 - 150



61  
Estelle JUSTE  
(Uccle, 1894 - 1962)  
LA MEUSE  
Huile sur isorel signé  
en bas à droite  
47 x 56 cm  
€ 300 - 400



62  
Thomas DEPUTTER  
(1896-1972)  
VUE DE LEFFINGE  
Huile sur isorel signé  
en bas à droite  
23 x 30 cm  
€ 150 - 200



63  
Estelle JUSTE  
(Uccle, 1894 - 1962)  
LA MEUSE  
Huile sur carton signé  
en bas à droite  
28 x 34 cm  
€ 300 - 400



64  
 Albert DANDOY (Namur, 1885 -1977)  
 PLACE MAURICE SERVAIR À NAMUR, 1968  
 Huile sur toile signée et datée en bas à gauche,  
 contresignée et datée au dos  
 40 x 31 cm  
 € 150 - 200

Peintre de la vie namuroise, il représente  
 des scènes de rue animées.



67  
 F. CORMIER (XX<sup>e</sup> siècle)  
 LE GRAND ARBRE  
 Aquarelle sur papier signé en bas à gauche  
 20 x 18 cm  
 € 80 - 120



65  
 Estelle JUSTE (Uccle, 1894 - 1962)  
 CATHÉDRALE SAINT AUBIN À NAMUR  
 Huile sur carton signé en bas à droite  
 33 x 41 cm  
 € 300 - 400



66  
 Jean LAUDY (Venloo, Pays-  
 Bas, 1877 – Bruxelles, 1956)  
 PORTRAIT DE FEMME  
 Huile sur toile signée en bas à  
 gauche  
 37 x 30 cm  
 € 50 - 80



68  
 École belge, début du XX<sup>e</sup> siècle  
 NU ET PORTRAIT DE FILLETTE  
 Huile sur panneau double face monogrammé en bas à gauche  
 23,5 x 18 cm  
 € 100 - 200





**69**  
Maurice MEYNARD (Anderlecht, 1894 – Ixelles, 1976)  
« LA MARE », vers 1915  
Huile sur carton signé en bas à droite  
24,5 x 30,5 cm  
€ 150 - 200

Provenance  
Acquis auprès de la galerie Mich de Wilde Fine Arts, Bruxelles  
Peintre autodidacte, il évolua du luminisme au fauvisme au contact des Brabançons. Il peint des scènes intimistes, des scènes de jeunes bourgeoises élégantes, de rondes d'enfants aux tonalités saturées.



**70**  
François VERHEYDEN (Louvain, 1806-Bruxelles, 1889)  
PAYSAGE  
Aquarelle et mine de plomb sur carton signé en bas à gauche. 21 x 28 cm  
€ 80 - 100



**71**  
Hector LE TELLIER (? - 1954)  
PAYSAGE À LA RIVIÈRE  
Huile sur panneau signé en bas à droite  
29 x 42 cm  
€ 150 - 200



**72**  
LEVINSON (XIX<sup>e</sup> siècle)  
BERGER ET SES MOUTONS  
Huile sur carton signé en bas à gauche  
35 x 27 cm  
€ 200 - 250



**73**  
Jean VERVISCH (Bruxelles, 1896-1977)  
NATURE MORTE AUX FLEURS ET AUX HUITRES  
Huile sur isorel portant le cachet de l'atelier au dos  
46 x 35 cm  
€ 150 - 200

Provenance  
Offert par l'artiste à Mme et M. H., Belgique  
Peintre post-expressionniste de scènes de genre, de paysages et de natures mortes. Sa peinture est spontanée aux couleurs éclatantes.



**74**  
Auguste Paul MASUI  
(Differdange, 1888 – Uccle, 1981)  
QUIMPER, 1926  
Huile sur carton signé en bas à droite  
40 x 35 cm  
€ 300 - 400





**75**  
Henri LOGELAIN  
(Ixelles, 1889-1968)  
VUE DE VILLAGE  
SOUS LA NEIGE  
Huile sur panneau signé en bas  
à droite  
35 x 27 cm  
€ 200 - 300

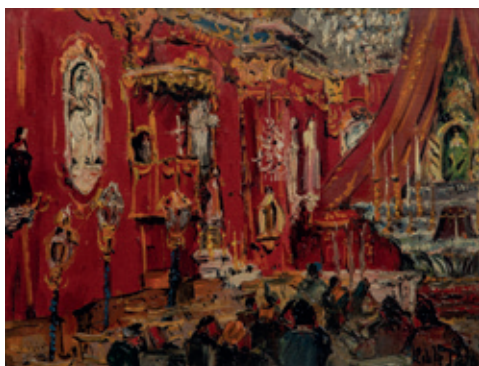
Peintre de portraits, de scènes urbaines, marines et paysages.  
Elève à l'Académie des beaux-arts de Bruxelles, il s'oriente vers le Fauvisme  
avant de revenir dans les années 1920 dans un art plus réaliste aux tonalités plus  
feutrées. Membre du Cercle l'Effort. Peintre de l'émotion, de la sensibilité et de la  
nuance. Il a exposé à la Biennale de Venise en 1934 et 1938.



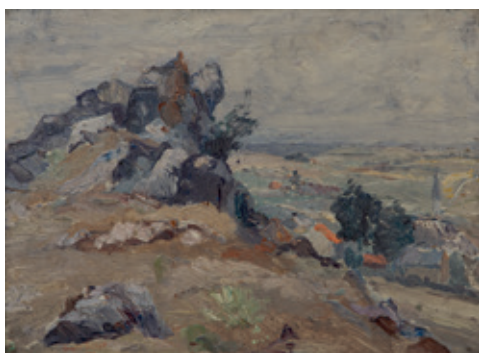
**79**  
A. POOT (XX<sup>e</sup> siècle)  
SCÈNE DE RUE  
Huile sur carton signé en bas à droite  
23,5 x 17 cm  
€ 80 - 120



**76**  
Maurice PAUL (XX<sup>e</sup> siècle)  
LE MARCHÉ AUX FLEURS  
Huile sur carton signé en bas à droite  
34 x 21 cm  
€ 300 - 400



**77**  
Estelle JUSTE (Uccle, 1894-1962)  
L'ÉGLISE DES PÉNITENTS NOIRS  
À MENTON  
Huile sur carton signé en bas à droite  
35 x 27 cm  
€ 200 - 300



**78**  
Yvonne VONNOT-VIOLLET  
(1883-1936)  
NÎMES, JUILLET 1921  
Huile sur carton signé et daté en  
bas à droite  
24 x 33 cm  
€ 80 - 120



**80**  
Ghislain Victor CARTE  
(Namur, 1891 - Bruxelles, 1974)  
LE CAMPMENT  
Pastel et fusain sur papier  
signé en bas à gauche  
28 x 22 cm  
€ 100 - 150



81  
Henri LOGELAIN (Ixelles, 1889-1968)  
VUE PORTUAIRE  
Huile sur panneau signé en bas à gauche  
27 x 35 cm  
€ 200 - 300



82  
MARX DE TIEGE (XIX<sup>e</sup> siècle)  
FERME À VULPIN  
Fusain sur papier signé et titré en bas à gauche  
35 x 50 cm  
€ 100 - 150



83  
A. CASTILLE (XIX<sup>e</sup>-XX<sup>e</sup> siècle)  
LES PÊCHEURS DE CREVETTES  
Aquarelle sur papier signé au dos  
24 x 30 cm  
€ 120 - 150



84  
Jean KEPPENS  
(XX<sup>e</sup> siècle)  
LES PARAPLUIES  
Huile sur toile signée  
en bas à droite  
41 x 30 cm  
€ 150 - 200



85  
Estelle JUSTE (Uccle, 1894 - 1962)  
CHEMIN DE GOYER, PROVINCE DE NAMUR  
Huile sur panneau signé en bas à droite, titré au dos  
37 x 27 cm  
€ 200 - 300



86  
Henri VERBEECK (Anvers, 1817 - 1863)  
LES DUNES À LOMBARTZIJDE  
Huile sur panneau signé en bas à droite  
37 x 27 cm  
€ 200 - 300



87  
DAENS (XX<sup>e</sup> siècle)  
NATURE MORTE AUX ANÉMONES, 1923  
Huile sur panneau signé et daté en bas à gauche  
41 x 49 cm  
€ 80 - 120



88  
Henri SCHOUTEN (? 1864 – Gand, 1927)  
CHEVAUX DANS LA PRAIRIE  
Huile sur panneau signé en bas à gauche  
37 x 45 cm  
€ 100 - 120



89  
Auguste Paul MASUI (Differdange, 1888 – Uccle, 1981)  
LES ROULOTTES (BRETAGNE), 1926  
Huile sur toile signée en bas à droite,  
titrée et datée au dos  
45 x 50 cm  
€ 100 - 150



90  
Jules VAN DE LEENE (Ixelles, 1887 – Bruxelles, 1962)  
LES POMMES VERTES, 1955  
Huile sur panneau signé et daté en bas à droite, titré,  
daté et contresigné au dos  
38 x 47 cm  
€ 80 - 120

Peintre de marine, d'intérieurs, de nus et d'intimité de plein air.  
Elève à l'Ecole des Beaux-arts d'Ixelles et à l'Académie des Beaux-arts de Bruxelles.  
Son art est marqué par la spontanéité et la diversité des techniques utilisées. Il maîtrise avec perfection la lumière et les couleurs par l'onctuosité de la matière.



91  
Henri SCHOUTEN (? 1864 – Gand, 1927)  
CHEVAL DE TRAIT BLANC À L'ÉCURIE  
CHEVAL DE TRAIT BRUN  
Deux huiles sur panneaux parquetés  
signés en bas à gauche  
21 x 28 cm (fente à l'un)  
€ 150 - 200



92  
 Alice KEELHOFF (1896-1983)  
 ÉTUDES DE NUS, 1995  
 Trois dessins à la mine de plomb sur papier signé du cachet  
 en bas à droite, date  
 21 x 13 cm et 13 x 15 cm  
 € 150 - 200  
 Peintre, dessinateur de portraits, de nus d'intérieur  
 aux tonalités intimistes..



93  
 Yvonne VONNOT-VIOLLET (1883-1936)  
 MATIN DU 8 JUIN 1933 À GISTOUX  
 Huile sur panneau signé et daté en bas à gauche  
 27 x 35 cm  
 € 200 - 300



94  
 Léon-Jules VALCKENAERE (Bruges, 1853 - ? après 1926)  
 SUR LA ZAAAN, HOLLANDE  
 Huile sur toile signée en bas à gauche, titrée sur le châssis  
 25 x 69 cm  
 € 150 - 200  
 Peintre de marines et de scènes de bords de mer.



95  
 Yvonne VONNOT-VIOLLET (1883-1936)  
 VACHES DANS LE PRÉ  
 Huile sur panneau signé en bas à droite  
 19 x 22 cm  
 € 120 - 180



96  
 Jan QUINTENS (1917-?)  
 PAYSAGE À LA CHAUMIÈRE AU BORD DE L'EAU  
 Huile sur isorel signé en bas à gauche  
 22 x 33 cm  
 € 80 - 120



97  
 Raphaël DUBOIS (Liège, 1888-?)  
 LES FOINS  
 Huile sur toile signée en bas à droite  
 26 x 35 cm  
 € 150 - 200





98  
Théo TONGUET (XIX<sup>e</sup>-XX<sup>e</sup> siècle)  
ROCHES A TAILLEFER, TEMPS PLUVIEUX, NAMUR, 1907  
Huile sur toile signée en bas à gauche, titré, daté et signé sur le châssis  
25 x 69 cm  
€ 200 - 300



99  
Charles WARLAND (1856-1921)  
LES SAULES TÉTARDS  
Huile sur panneau signé en bas à droite  
21,5 x 36 cm  
€ 100 - 150



101  
Pieter de METO (XX<sup>e</sup> siècle)  
FEMME AU CHAT  
FEMME PRENANT LE THÉ, Rotterdam, 1919  
Deux dessins à la mine de plomb signés en bas au centre  
14 x 9 cm  
€ 80 - 120



100  
Piet VOLCKAERT (Bruxelles, 1902- 1973)  
CHEMIN DE HALLAGE  
Huile sur panneau signé en bas à gauche  
16 x 21 cm  
€ 200 - 300



102  
Octave-Joseph CHARLIER  
(Namur, 1878-  
Jambes, 1963)  
BOUQUET DE  
JONQUILLES  
Huile sur toile signée en  
bas à droite  
39 x 31 cm  
€ 100 - 150



**103**  
M.F. NECK  
NU DE DOS, 1980  
Aquarelle sur papier signé en bas à droite  
23 x 17 cm  
€ 80 - 120



**105**  
Louis CLESSE (Ixelles, 1859-1961)  
LES SAULES PRÈS DE LA RIVIÈRE  
Huile sur panneau signé en bas à droite  
15,5 x 23 cm  
€ 120 - 180



**106**  
Victor SIMONIN (Bruxelles, 1877-1946)  
LES CERISES  
Huile sur isorel signé en haut à gauche  
18 x 24 cm  
€ 100 - 120  
Peintre de fleurs et natures mortes, il fonde avec ses amis, Bastien, Smeerts, Pinot et Wagemans le cercle Le Sillon.



**104**  
Jean Baptiste SCORIEL (Lambusart, 1883 - Tamines, 1956)  
VUE DE VILLAGE  
Huile sur panneau signé en bas à droite  
18 x 23 cm  
€ 150 - 200

Issu d'une famille d'origine flamande, Scoriel connaît la vie des foyers de mineurs, les souffrances et les épreuves. Peintre paysagiste, il travaille sur les rives de la Sambre verdoyante en concevant des paysages synthétiques solidement construits. Parfois nommé le *Peintre du blanc*, ses paysages de neige témoignent d'une mélancolie empreinte de solitude.



**107**  
École belge, début du XX<sup>e</sup> siècle  
JEUNE FEMME COUSANT  
Aquarelle sur papier  
27 x 21 cm  
€ 80 - 100





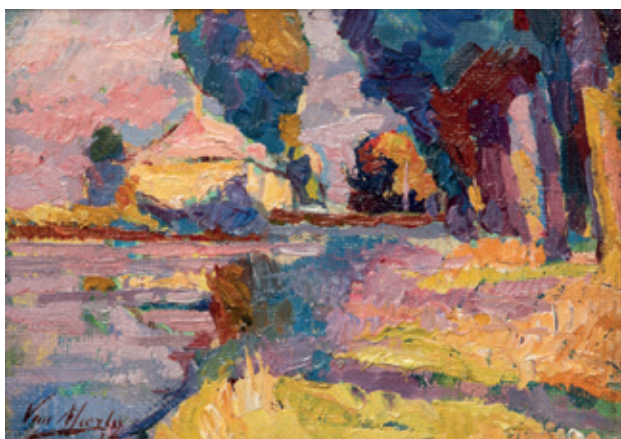
**108**  
Edmond DELSA (Liège, 1975-1957)  
PAYSAGE, VILLAGE ARDENNOIS  
Huile sur carton signé en bas à droite  
24 x 33 cm  
€ 200 - 300

Peintre de paysages et de portraits, élève de De Witte à l'Académie de Liège et de Cormon à Paris. Il exposa en France, en Angleterre et aux États-Unis



**109**  
Jules MERCKAERT (Bruxelles, 1872-1924)  
PAYSAGE À WEERT-SAINT-GEORGES  
Huile sur carton signé en bas à gauche, titré et contresigné au dos  
15 x 24 cm  
€ 150 - 200

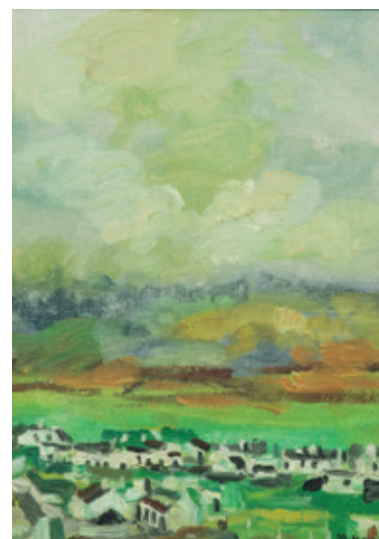
Peintre de paysages et de marines. Après une période aux couleurs sombres, sa palette s'adoucit et ses thèmes se diversifient. Membre fondateur du Sillon en 1898.



**110**  
VAN MIERLO (XX<sup>e</sup> siècle)  
PAYSAGE 1929  
Huile sur carton signé en bas à gauche  
16 x 22 cm  
€ 100 - 150



**111**  
Louis van ENGELEN  
(Lierre, 1856-1941)  
LE VIEIL ARBRE  
Huile sur panneau  
signé en bas à droite  
17 x 11 cm  
€ 100 - 150



**112**  
Marie HOWET  
(Libramont, 1897-1984)  
ILE D'ARBILL, IRLANDE,  
Mai 1968  
Huile sur carton signé en  
bas à droite  
22 x 17 cm  
€ 100 - 150  
Peintre et aquarelliste  
rattachée à l'Impres-  
sionnisme proche du  
Fauvisme



**113**  
Piet VOLCKAERT (Bruxelles, 1902-1973)  
LE CHIEN  
Fusain sur papier signé en bas à droite  
29 x 23 cm  
€ 100 - 150





**114**  
 Firmin BAES (Bruxelles, 1874-1943)  
 PORTRAIT DE FILLETTE  
 Pastel sur soie signée en bas à droite  
 38 x 32 cm  
 € 100 - 150



**115**  
 Amédée LYNEN  
 (Bruxelles, 1852-1938)  
 DAME ASSISE  
 Dessin au crayon noir  
 et crayons de couleur  
 rehaussé d'aquarelle  
 sur papier signé en bas  
 à droite  
 16 x 10 cm  
 € 200 - 300  
 Provenance  
 Acquis auprès de la  
 Galerie Patrick Lancz,  
 Bruxelles



**116**  
 Piet COCAGNE (Liège, 1907-1984)  
 LE PIANISTE  
 Dessin à l'encre et lavis signé en  
 bas à droite  
 22 x 18 cm  
 € 80 - 120



**117**  
 Jean VERVISCH (Bruxelles, 1896-1977)  
 MARÉE BASSE  
 Huile sur isorel signé en bas à droite  
 25 x 31 cm  
 € 100 - 120



**118**  
 Jean VERVISCH (Bruxelles, 1896-1977)  
 DÉPART POUR CYTHÈRE  
 Huile sur isorel signé en bas à gauche  
 22 x 18 cm  
 € 100 - 120





**119**  
A PATOUX (XX<sup>e</sup> siècle)  
BARQUES EN BORD DE MER  
Huile sur carton signé en bas à droite  
53 x 80 cm  
€ 100 - 150



**120**  
Émile LECOMTE (Braine-le-Comte, 1866 – Bruxelles, 1938)  
PAYSAGE À L'ÉTANG  
Huile sur panneau signé en bas à gauche  
20 x 30 cm  
€ 150 - 200

Peintre de paysages, de fleurs, de portraits et d'intérieurs. Formé à l'Académie des beaux-arts de Bruxelles. Il expose dans les salons dès 1903. Ses œuvres réalistes d'esprit impressionniste, privilégient le traitement de la couleur et de la lumière au delà du trait.



**121**  
Hubert van der BOSSCHE (Ninove, 1874 – Linkebeek, 1957)  
PAYSAGE  
Huile sur panneau signé en bas à gauche  
25 x 26 cm  
€ 300 - 400

Provenance  
Acquis auprès de la galerie Patrick Lancz, Bruxelles  
Élève à l'Académie de Bruxelles. Artiste post- impressionniste de scènes d'intérieur, de paysages et de figures il exprime un réalisme aux touches empâtées, soucieux de rendre la lumière avec toute la fluidité qui la caractérise.



**122**  
Maurice PAUL (XX<sup>e</sup> siècle)  
MÈRE ET SON ENFANT  
Huile sur toile signée en bas à droite  
68 x 60 cm  
€ 200- 300



**123**  
Georges ROGY (Bruxelles, 1897-1981)  
LUMIÈRE DORÉE, 1964  
Huile sur carton signé et daté en bas à droite  
33 x 43 cm  
€ 150 - 200

Elève à l'Académie de Bruxelles de 1915 à 1922.  
Peintre de portraits intimistes, de nus et de paysages



**124**  
Alexandre ROULIN (? - 1945)  
LA RIVIÈRE COULANT DANS LA VALLÉE, 1933  
Huile sur panneau signé et daté au dos. 18 x 24 cm  
€ 100 - 150



**125**  
Jean Baptiste SCIOREL (Lambusart, 1883 – Tamines, 1956)  
PAYSAGE, 1927  
Huile sur panneau signé au dos, daté  
24 x 33 cm  
€ 150 - 200



**126**  
Alfred Joseph  
PIETERCELIE  
(Anvers, 1879-Jette, 1955)  
L'ALLÉE, 1917  
Huile sur panneau signé  
et daté en bas à droite.  
Situé, daté et contresigné  
au dos  
25 x 36 cm  
€ 200 - 250  
Provenance  
Acquis auprès de la  
galerie Patrick Lancz,  
Bruxelles

Peintre de paysages, de natures mortes et de fleurs aux tonalités impressionnistes et luministes. Elève à l'Académie de Bruxelles, d'Anderlecht et d'Anvers entre 1894 et 1901. Première exposition en 1917 avec le groupe l'Oeuvre nouvelle



**127**  
Renée PRINZ (1883-1973)  
LES CHEVAUX  
Aquarelle sur papier signé en bas à droite  
29 x 21 cm  
€ 80 - 120



**128**  
Désiré MERNY (Namur, 1863 - 1947)  
PAYSAGE AU LONG CHEMIN  
Huile sur panneau signé en bas à droite  
8 x 15 cm  
€ 150 - 200  
Peintre et aquarelliste, élève de Baron  
et de Bonet à l'Académie de Namur.  
Il en devient professeur puis directeur  
de 1917 à 1939



**129**  
Jean Baptiste SCORIEL (Lambusart, 1883  
– Tamines, 1956)  
PAYSAGE À L'ARBRE, 1928  
Huile sur toile signée et datée  
en bas à droite  
27 x 22 cm  
€ 150 - 200





**130**  
 Piet VOLCKAERT  
 (Bruxelles, 1902-1973)  
 PROMENEURS AU  
 PARC  
 Aquarelle sur papier  
 signé en bas à gauche  
 28 x 21 cm  
 € 150 - 200



**131**  
 Marthe GUILLAIN (XX<sup>e</sup> siècle)  
 VUE DE LA FENÊTRE  
 Aquarelle sur papier signé en  
 bas à droite  
 31 x 23 cm  
 € 120 - 150



**132**  
 A. MERY (XX<sup>e</sup> siècle)  
 DEVANT LA LYS  
 DÉCEMBRE 1916  
 Dessin à la plume et  
 lavis signé en bas à  
 droite, situé et daté en  
 bas à gauche, titré à  
 droite  
 29 x 20 cm  
 € 80 - 120

**133**  
 Ghislain Victor CARTE  
 (Namur, 1891- Bruxelles, 1974)  
 MÉDITERRANÉE, MENTON  
 Gouache et aquarelle  
 sur papier signé en bas à droite  
 52 x 43 cm  
 € 100 - 150



**134**  
 Rostislav LOUKINE  
 (Belgorod, 1904 -  
 Bar-sur-Aube, 1988)  
 LES CLOWS  
 Aquarelle sur papier  
 signé en haut à gauche.  
 27,5 x 18,5 cm  
 € 120 - 180



**135**  
 S. CARLIER  
 (XX<sup>e</sup> siècle)  
 MASQUE  
 Huile sur toile signée  
 en bas à droite  
 55 x 39 cm  
 € 150 - 200



## LOUIS-ADOLPHE HERVIER (1818-1879)

Ensemble de 15 œuvres transmises par succession et provenant de la collection Georges Bardon (1846-1913), peintre et maître-verrier, proche de Camille Corot et fidèle soutien d'Adolphe Hervier

136

Louis-Adolphe HERVIER (1818-1879)  
ENSEMBLE DE 5 OEUVRES ILLUSTRANT LA RÉVOLUTION DE 1848  
€ 600 - 800

Une documentation sur Adolphe Hervier sera remise à l'acquéreur



136A

Louis-Adolphe HERVIER (1818-1879)  
BARRICADE DE LA RUE DU PETIT PONT, 1848  
Huile sur panneau signé en bas à gauche, daté juin 1848 et situé "Paris" en bas à droite  
21 x 17 cm

Provenance  
Ancienne collection Georges Bardon  
Collection particulière

Exposition  
*The realist tradition: French painting and drawing 1830-1900*, 1981, Cleveland Museum et Brooklyn Museum, réf. sous le n° 98, rep. p. 133

Bibliographie  
François Furet, *La Révolution 1770-1880*, Paris, Hachette, 1988, p. 401 rep.



136B

Louis-Adolphe HERVIER (1818-1879)  
BARRICADE DE LA RUE DU PETIT PONT, 1848  
Crayon, plume et aquarelle sur papier signé, daté et dédié à "offert à mon ami Georges Bardon pour son courage dans la guerre de 1870 et 1871 défense (sic) de Paris" en bas à droite,  
15 x 12,5 cm

Provenance  
Ancienne collection Georges Bardon  
Collection particulière

Historique  
Paris, Hôtel Drouot, vente Hervier, 26 février 1876, n° 63 (?)  
Paris, Hôtel Drouot, vente Hervier, 6 décembre 1876, n° 38 (?)

Exposition  
*The realist tradition: French painting and drawing 1830-1900*, 1981  
Cleveland Museum et Brooklyn Museum réf. sous le N° 98A, rep. p. 133  
Bibliographie  
François Furet, *La Révolution 1770-1880*, Paris, Hachette, 1988, p. 401 rep.



136C

Louis-Adolphe HERVIER (1818-1879)  
EXPOSITION DES INSURGÉS, 1848  
Plume et aquarelle sur papier signé et situé en haut à gauche, titré, annoté et daté "Juin 1828" en bas à droite  
8 x 14 cm

Provenance  
Ancienne collection Georges Bardon  
Collection particulière  
Historique  
Paris, Hôtel Drouot, vente Hervier, 26 février 1876, n° 83



136D

Louis-Adolphe HERVIER (1818-1879)  
BARRICADE RUE DU PETIT PONT, 1848  
Gravure sur papier signé, daté et situé Paris en bas à droite  
20 x 15 cm

Provenance  
Ancienne collection Georges Bardon  
Collection particulière

136E  
Louis-Adolphe HERVIER (1818-1879)  
LA BARRICADE, 1848  
Gravure à la pointe sèche signé en bas à droite, monogrammé, daté, situé en bas à gauche, annotations  
20 x 15 cm

Provenance  
Ancienne collection Georges Bardon  
Collection particulière





**137**  
 Louis-Adolphe HERVIER (1818-1879)  
 RENTÉE DE BARQUE, COUP DE VENT, 1873  
 Huile sur toile signée et datée en bas à droite  
 40,5 x 33 cm  
 € 400 - 800

Provenance  
 Ancienne collection Georges Bardon  
 Collection particulière  
 Historique  
 Vente Hervier, Paris Hôtel Drouot, 5 avril 1875, n° 17  
 Collection particulière



**138**  
 Louis-Adolphe HERVIER (1818-1879)  
 FEMME À LA FENÊTRE, 1867  
 Plume et aquarelle sur papier, daté "4 octobre 1867" et situé  
 "COUTANCES", en bas à droite  
 13,5 x 17,5 cm  
 € 200 - 400  
 Provenance  
 Ancienne collection Georges Bardon  
 Collection particulière  
 Historique  
 Vente Hervier, Paris Hôtel Drouot, 30 avril 1877, n° 62 (?)



**139**  
 Louis-Adolphe HERVIER (1818-1879)  
 MARINE  
 Plume et aquarelle sur papier signé en bas à gauche  
 13 x 18,5 cm  
 € 100 - 200  
 Provenance  
 Ancienne collection Georges Bardon  
 Collection particulière



**140**  
 Louis-Adolphe HERVIER (1818-1879)  
 LE PÊCHEUR AU PETIT PONT  
 Eau-forte à la manière noire signée en bas à gauche  
 20,5 x 25 cm  
 € 100 - 150  
 Provenance  
 Ancienne collection Georges Bardon  
 Collection particulière

141

Louis-Adolphe HERVIER (1818-1879)  
SUITE DE SEPT PLANCHES DE CUIVRE

Illustrant le catalogue de vente *TABLEAUX PAR HERVIER*, Paris, Hôtel Drouot, 5 avril 1875

€ 100 - 200



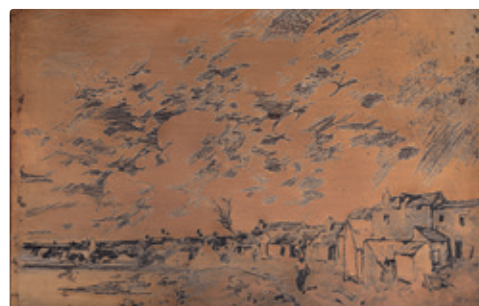
141A

Louis-Adolphe HERVIER (1818-1879)  
MARINE, SOLEIL COUCHANT, MARÉE BASSE, N° 3, 1875

Plaque de cuivre gravée au burin, signée et datée en haut à droite  
11 x 15,5 cm

Provenance

Ancienne collection Georges Bardon  
Collection particulière



141B

Louis-Adolphe HERVIER (1818-1879)  
"PAYSAGE"

Plaque de cuivre gravée au burin,  
signée en bas à droite. 11 x 16 cm

Provenance

Ancienne collection Georges Bardon  
Collection particulière



141C

Louis-Adolphe HERVIER (1818-1879)  
UN LAVOIR À GÉNICOURT, N° 11

Plaque de cuivre gravée au burin signée en bas  
à droite. 11 x 16 cm

Provenance

Ancienne collection Georges Bardon  
Collection particulière



141D

Louis-Adolphe HERVIER (1818-1879)  
INTÉRIEUR DU PÈRE BIENVENUE, N° 13, 1875

Plaque de cuivre gravée au burin monogrammée  
et datée en bas à droite. 11 x 16 cm

Provenance

Ancienne collection Georges Bardon  
Collection particulière



141E

Louis-Adolphe HERVIER (1818-1879)  
UNE TRAVÉE DE L'ÉGLISE ST VINCENT  
À ST-GERMAIN, N° 31, 1875

Plaque de cuivre gravée au burin, signée  
et datée. 16 x 11 cm

Provenance

Ancienne collection Georges Bardon  
Collection particulière



141F

Louis-Adolphe HERVIER (1818-1879)  
ABATTAGE D'ARBRE, N°15, 1875

Plaque de cuivre gravée au burin,  
signée et datée en bas à droite  
16 x 11 cm

Provenance

Ancienne collection Georges Bardon  
Collection particulière



141G

Louis-Adolphe HERVIER (1818-1879)  
"6 EAUX FORTES PAR HERVIER IMP. CH. DELATRE  
PARIS 303 RUE SAINT JACQUES"

Plaque de cuivre de titre  
16 x 11 cm

Provenance

Ancienne collection Georges Bardon  
Collection particulière





**142**  
Adrien SCHULZ (1851-1931)  
PERSONNAGES SOUS LES ARBRES, 1877  
Dessin à la mine de plomb et rehauts de gouache blanche sur papier signé en bas à gauche, daté en bas à droite  
10 x 17,5 cm  
€ 150 - 200



**143**  
Adrien SCHULZ (1851-1931)  
VILLAGE GAUDRY, JUIN 1877  
Dessin à la mine de plomb et rehauts de gouache blanche sur papier signé en bas à droite, titré et daté en bas à gauche. 8,5 x 11 cm  
€ 150 - 200



**144**  
Adrien SCHULZ (1851-1931)  
JARDIN À LA FONTAINE. SÉRIE "LES ROSES", 1877  
Dessin à la mine de plomb et rehauts de gouache blanche sur papier signé en bas à gauche, titré et daté en bas à droite  
16 x 12,5 cm  
€ 150 - 200



**145**  
Adrien SCHULZ (1851-1931)  
PETIT PONT SUR LE RUISSEAU. SÉRIE "LES ROSES".  
Dessin à la mine de plomb et rehauts de gouache blanche sur papier signé en bas à droite. Titré en bas à gauche  
16 x 12,5 cm  
€ 150 - 200



**146**  
Adrien SCHULZ (1851-1931)  
LES BOULEAUX, 1877  
Dessin à la mine de plomb et rehauts de gouache blanche sur papier signé en bas à gauche  
15,5 x 12,5 cm  
€ 150 - 200



**147**  
École française du XIX<sup>e</sup> siècle  
PERSONNAGES DANS LA RUE  
Dessin à la plume rehaussé à l'aquarelle sur papier  
20 x 12,5 cm  
€ 80 - 120

**148**  
Jules Aimé DALOU (1838-1902)  
PAYSAN  
Épreuve en bronze fonte à patine brune signé sur la terrasse  
Cachet de fondeur  
Susse Frs Edts Paris  
H. 15 cm  
€ 600 - 800





149  
Jules LARCHER (1849-1920)  
PORTRAIT DE FEMME, 1880  
Huile sur toile signée et datée en haut  
vers la droite  
55 x 45 cm  
€ 1 000 - 1 200



150  
École française, fin du XIX<sup>e</sup> siècle  
D'après Jules CHERET (1836-1932)  
LES DANSEUSES, PROJET D'ÉVENTAIL  
Aquarelle sur papier  
12 x 40 cm  
€ 150 - 200



151  
École française, fin du XIX<sup>e</sup> siècle  
ÉLÉGANTES À LA TOILETTE  
Encre et cayons sur papier  
signé en bas à droite M de Martin  
10 x 15 cm  
€ 80 - 120





**152**  
Emmanuel de LA VILLÉON (1848-1944)  
MOULINS À ZAANDAM, 1889  
Huile sur panneau signé et daté en bas à droite, titré et daté au dos à la mine de plomb. Porte un numéro 70 à l'encre au dos  
33 x 60 cm  
€ 2 000 - 2 500



**153**  
Edmund D. LEWIS (1835-1910)  
VUE DE VENISE, 1892  
Aquarelle sur papier signé et daté en bas à gauche  
28 x 56 cm  
€ 300 - 400



**154**  
Basile Nicolaevitch NETCHITAILOFF (1888-1980)  
VUE DU CAMPANILE ET DU PALAIS DES DOGES  
SUR LA PLACE SAINT MARC  
Huile sur carton signé en bas à gauche  
33 x 41 cm  
€ 400 - 600



**155**  
Henri RICHEVILLAIN (XIX<sup>e</sup>-XX<sup>e</sup> siècle)  
LES BÉDOUINS AU CLAIR DE LUNE  
Huile sur toile signée en bas à droite  
35 x 60 cm  
Restaurations  
€ 800 - 1 000



156  
Gustave MASCART (1834-1914)  
PÊCHEURS PRÈS DE LA RIVIÈRE  
Huile sur toile signée en bas à droite  
34 x 46 cm  
€ 1 200 - 1 500



157  
Emmanuel de LA VILLÉON  
(1848-1944)  
JARDIN EN FLEURS  
Huile sur toile signée  
en bas vers la gauche  
46 x 55 cm  
€ 2 500 - 3 000





**158**  
**VASE BOULE**  
 En grès émaillé polychrome  
 à fond irisé à décor floral  
 Travail probablement Scandinave, XX<sup>e</sup> siècle  
 H. 14,5 cm, diam. 24 cm  
 € 150 - 200



**159**  
**PICHET** en grès vernissé à décor  
 de coulures signé sous la base  
 H. 16 cm  
 € 50 - 80



**160**  
**VASE À ANSE**  
 En grès style hellénistique  
 portant une marque à la croix  
 Travail de la fin du XIX<sup>e</sup> siècle  
 H. 13 cm  
 € 50 - 80



**161**  
 Jean-Louis FORAIN (1852-1931)  
**SANS TITRE**  
 Dessin à l'encre sur papier  
 24 x 31 cm  
 € 400 - 500



**162**  
 Jean-Louis FORAIN (1852-1931)  
**SANS TITRE**  
 Dessin à l'encre sur papier  
 27 x 28 cm  
 € 400 - 500



**163**  
 Albert LÉBOURG (1849-1928)  
**PAYSAGE LACUSTRE**  
 Aquarelle sur papier signé en bas à gauche  
 30 x 48 cm  
 € 500 - 800



**164**  
 Henri-Edmond CROSS (1856-1910)  
**"MARINE (LES ROCHERS)"**  
 Encre de chine et crayon de couleur sur papier signé  
 du timbre sec de l'atelier en bas à droite  
 15 x 21 cm  
 € 1 500 - 2 000

Provenance  
 Ancienne collection Victor Bossuat  
 Collection de Madame A.

165

Paul SERUSIER (1864-1927)  
HOMME ALLONGÉ SUR UN LIT  
(PERIODE CHATEAUNEUF-DU-FAOU)

Dessin à l'encre avec rehauts  
de craie blanche sur papier bleu

22,5 x 30 cm

€ 1 000 – 2 000

Certificat du comité Paul Sérusier



166

Maurice DE VLAMINCK (1876-1958)  
PAYSAGE À LA ROUTE

Dessin à l'encre de Chine sur papier  
Signé en bas à droite

19,5 x 25 cm

€ 1 000 – 1 500



167

Henri Marie Raymond de TOULOUSE-LAUTREC  
(1864-1931)

AUTO PORTRAIT SUR LE DOS D'UN CERF

Crayon noir

14 x 22,6 cm

€ 1 500 – 2 000

Bibliographie

M.G.Dortu, *Toulouse-Lautrec et son œuvre*,

New York Collector's Edition, Tome IV, 1971,

n°1250, p.209 rep.

Expert : Cabinet de Bayser

69, rue Sainte-Anne, 75002 Paris

+33 (0)1 47 03 49 87 - [www.debayser.com](http://www.debayser.com)





**168**  
 Juliette GOURY (1878-1954)  
 PORTRAIT DE JEUNE FEMME, 1901  
 Pastel sur papier signé, daté  
 et dédié en haut à gauche  
 52 x 44 cm  
 € 300 - 400

**169 Non reproduit au catalogue**  
 PORTE-MANTEAU PERROQUET  
 Jacob & Joseph KOHN, modèle 1091  
 En noyer à huit patères  
 et porte-parapluie  
 H. 200 cm, diam. 75 cm  
 € 200 - 300

**170 Non reproduit au catalogue**  
 VALET-MUET  
 Par la Maison THONET  
 En noyer  
 Étiquette ancienne  
 110 x 45 x 63 cm  
 € 120 - 150



**171**  
 Vincenzo GEMITO (1852-1929)  
 DIVINITÉ DU VENT  
 Médaillon en haut relief en cire signé  
 14 x 12 x 5 cm  
 800 - 1 000



**172**  
 Géo DUTHEIL (1888 -1962)  
 NAIADE  
 Terre cuite signée, monogrammée sur la terrasse,  
 cachet sous la base et numéroté "III"  
 H. 17 cm  
 € 150 - 200



**173**  
Léon KANN (1859-1925) d'après  
COUPE QUADRILOBÉE  
Petite coupe quadripode de forme ovale à quatre becs  
et quatre anses à décor d'ombelles en bronze doré,  
Signée  
9 x 21,5 x 14,5 cm  
€ 400 - 600



**174**  
LEGRAS  
VASE SOLIFLORE À PANSE APLATIE  
Épreuve de tirage industriel  
en verre nuancé orange, décor  
d'arbres au bord d'une rivière  
Signé  
H. 17 cm  
€ 150 - 200



**175**  
ÉTABLISSEMENTS GALLÉ  
VASE SOLIFLORE  
En verre multicouche dégagé  
à l'acide à décor de clématites  
Signé, étiquette ancienne sous la base  
H. 28 cm  
€ 200 - 300



**176**  
LUNÉVILLE  
CACHE POT  
A col quadrilobé en céramique émaillée bleu nuit à décor en dorure  
d'ombelles  
26 x 41 x 32 cm  
€ 150 - 200



**177**  
KERALOUVE (LA LOUVIÈRE)  
VASE  
En faïence à corps sphérique et col annulaire  
à décor de hérons. Emaux rouge et orange, sur  
fond blanc craquelé. Cachet de fabrique  
H. 32 cm  
€ 180 - 250





**178**  
 École française, XX<sup>e</sup> siècle  
 NATURE MORTE AUX COINGS ET AU VERRE  
 Huile sur toile signée en bas à droite  
 23 x 30 cm  
 € 200 - 300



**179**  
 École française, début XX<sup>e</sup> siècle  
 NATURE MORTE AU PICHET ET AUX MARGUERITES  
 ORANGES, 1917  
 Huile sur toile datée et monogrammée en haut à droite  
 34 x 41 cm  
 € 150 - 200



**180**  
 Henry D'ORLÉANS (1867-1901)  
 SANS TITRE, 1873  
 Aquarelle sur papier signé  
 et daté en bas à gauche  
 30 x 22 cm  
 € 400 - 600

**181**  
 Maximilien LUCE (1858-1941)  
 "PAYSAGE DE BASSE SEINE"  
 Huile sur panneau signé en bas à droite,  
 contresigné au dos  
 24 x 33 cm  
 € 2 000 - 3 000  
 Provenance  
 Galerie Carmine, Paris  
 Collection de Madame A.







**182**  
 École française du XX<sup>e</sup> siècle  
 PASSANTS PRÈS DES VITRINES ÉCLAIRÉES  
 Huile sur panneau portant un monogramme en bas à gauche  
 27 x 24 cm  
 € 500 - 700



**183**  
 École française, XX<sup>e</sup> siècle  
 PORTRAIT DE FEMME DE TROIS QUARTS, 1929  
 Pastel signé Lafargue et daté en haut à droite  
 57 x 48 cm  
 € 100 - 200



**184**  
 SERVICE À THÉ  
 Comprenant une théière, un sucrier et un pot à lait  
 En métal martelé et céramique émaillée crème, les trois  
 petits pieds et le bouton en bakélite noir  
 Allemagne, fabrique WMF (württembergische  
 MetallwarenFabrik), vers 1930  
 Théière : 18 x 29 x 18 cm  
 Sucrier : 11 x 14 x 9 cm  
 Pot à lait : 8 x 14 x 8 cm  
 € 200 - 400

**185**  
 Hermann HALLER (1880-1950)  
 BUSTE DE FEMME DÉNUDÉE : CHICHIO  
 Terre cuite signée sous le dessous  
 Vers 1918  
 20 x 13 x 8 cm  
 € 1 000 - 1 200

L'artiste suisse allemand Hermann Haller, est l'un des sculpteurs modernes les plus importants du monde germanophone.

En 1900, il s'installe à l'académie d'art de Munich avec son ami Paul Klee sous la direction de Heinrich Knirr et Franz von Stuck.

De 1909 à 1914, Haller vit à Paris où il est l'un des artistes du Café du Dôme, et où il travaille intensément sur les œuvres d'Auguste Rodin, Antoine Bourdelle, et Aristide Maillol. En Allemagne, Haller est membre de la Sonderbund, expose régulièrement à Berlin à partir de 1910 avec la Sécession de Berlin et est un co-fondateur de la Freie Sezession. En 1914, il s'installe à Zurich. Felicitas (Chichio) Haller (1894-1955), la fille du peintre Adalbert Thrillhasse, devient en 1917 la seconde épouse de Haller et lui sert parfois de modèle.

Ce buste de Chicio se trouve sur le tableau de Karl Scheswig, en 1924.

Un plâtre se trouve dans les collections de la galerie d'Art de Brême.

Un buste en bronze est conservé dans les collections du musée de Liptig et un second à la Staatgaleries de Stuttgart dans les collections Borst.





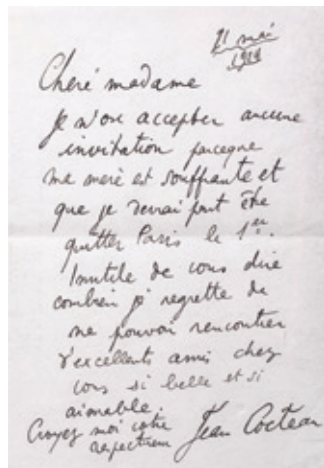
186  
LUSTRE  
En métal à trois lumières  
On y joint une coupe en verre  
pressé moulé « Astéroïd 141 »  
Vers 1940  
Diam. 55 cm  
€ 150 - 200



187  
LUNÉVILLE MULLER FRÈRES  
LUSTRE À TROIS LUMIÈRES  
De forme tulipe en verre multicouche  
marmoréen couleur framboise  
Diam. 66 cm  
€ 200 - 300



188  
Louis ICART (1888-1950)  
JEUNE FEMME AUX DEUX COLOMBES  
Gravure signée en bas à droite  
€ 100 - 200



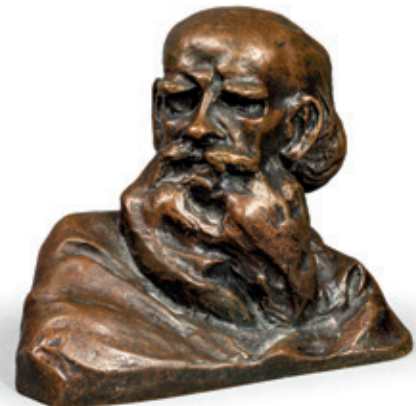
189  
Jean COCTEAU (1889-1963)  
LETTRE ADRESSÉE À UNE DAME,  
Mai 1929  
€ 250 - 300



190  
Louis ICART (1888-1950)  
FEMME À L'OISEAU  
Gravure en couleurs signée au crayon  
numérotée '113' publiée par L'Estampe  
Moderne à Paris (rousseurs)  
€ 300 - 400



191  
Clément MERE (1861-1940)  
COFFRET À CIGARES  
Loupe d'ambouine à médaillon central à décor d'angelots, signé  
7,5 x 17 x 11,5 cm  
€ 800 - 1 000



192  
E. CAILLOUËT (XIX<sup>e</sup>-XX<sup>e</sup> siècle)  
PORTRAIT D'HOMME, 1904  
Épreuve en bronze à patine brune signée et datée  
12 x 15 x 6 cm  
€ 350 - 400

**193**  
 Fedor Petrovitch **BLAGONRAVOV** (1885-1961)  
 PLACE DENFERT-ROCHEREAU  
 Aquarelle sur papier signé en bas à droite  
 27 x 39 cm  
 € 100 - 200



**194**  
**FRANK-WILL** (1900-1950)  
 LES QUAIS PRÈS DE NOTRE-DAME, LES BOUQUINISTES  
 Huile sur toile signée en bas à droite  
 46 x 56 cm (restaurations à la toile)  
 € 200 - 400



**195**  
 Gustave **MADELAIN** (1867-1944)  
 PARIS, NOTRE DAME  
 Pastel signé en bas à droite  
 22 x 29 cm  
 € 150 - 200

**196**  
**FRANK-BOGGS**, Frank Mayers Boggs, dit  
 (1855-1826)  
 PARIS, NOTRE-DAME, 1904  
 Aquarelle et fusain sur papier signé, situé  
 et daté 3 nov 1904 en bas au centre.  
 31 x 34 cm  
 € 500 - 600





197

Ker-Xavier ROUSSEL (1867-1944)

IVRESSE DE SILÈNE, vers 1901-1905

Huile sur carton signé en bas à droite

25 x 37 cm

€ 3 000 – 4 000

Provenance

Ancienne collection Victor Bossuat

Collection de Madame A.

Certificat du Comité Ker-Xavier Roussel

Sera inclus au Catalogue raisonné de l'artiste en préparation par Mathias Chivot,

Nicolas Langlois de Bazillac et Jacques Roussel



198

Ker-Xavier ROUSSEL (1867-1944)

PASTORALE AU SERPENT, vers 1926-1928

Pastel sur papier signé en bas à gauche

25 x 45 cm

€ 5 000 – 7 000

Provenance

Ancienne collection Victor Bossuat

Collection de Mme A.

Certificat du Comité Ker-Xavier Roussel

Sera inclus au Catalogue raisonné de l'artiste en préparation par Mathias Chivot,

Nicolas Langlois de Bazillac et Jacques Roussel



**199**  
 Pierre BONNARD (1867-1947)  
 ÉTUDE DE FEMME DANS UN INTÉRIEUR  
 Crayon noir  
 10 x 13 cm  
 € 3 000 – 4 000  
 Provenance  
 Cachet du monogramme de la vente de l'atelier en bas à gauche (L.3888)  
 Expert : Cabinet de Bayser  
 69, rue Sainte-Anne, 75002 Paris  
 +33 (0)1 47 03 49 87 - www.debayer.com



**200**  
 Émile OTHON FRIESZ (1879-1949)  
 ÉTUDE DE NUS FÉMININS  
 Dessin à l'encre signé du cachet  
 de la signature en bas à droite  
 31 x 22 cm  
 € 200 – 300



**201**  
 Pierre BONNARD (1867-1947)  
 ETUDE DE NU FÉMININ EN PIED  
 Crayon noir  
 17 x 7 cm  
 Petites taches  
 € 1 000 - 2 000

Provenance  
 Cachet du monogramme de la vente de l'atelier en bas à droite (L.3888)  
 On peut rapprocher notre dessin d'un tableau intitulé Nu debout (voir : S.Whitfield, Pierre Bonnard, catalogue d'exposition, Museum of Modern Art, New York, 17 juin au 13 octobre 1998 et Tate Gallery, Londres, du 12 février au 17 mai 1998, p.132, fig. 40)  
 Expert : Cabinet de Bayser  
 69, rue Sainte-Anne, 75002 Paris +33 (0)1 47 03 49 87 - www.debayer.com

**202**

Émile OTHON FRIESZ (1879-1949)  
 NU FÉMININ  
 Dessin à la mine de plomb sur papier  
 monogrammé en bas au centre  
 31,5 x 40 cm  
 € 400 – 600





**203**  
 Pierre BONNARD (1867-1947)  
 PAYSAGE BOISÉ  
 Crayon noir et aquarelle, dessin doublé sur toile  
 trace d'un cachet de cire au verso  
 30 x 24 cm  
 Petites taches et petites rousseurs dans le bas  
**€ 6 000 - 8 000**  
 Provenance  
 Cachet de la signature de la vente de l'atelier en bas à gauche  
 (L.3886)  
 Expert : Cabinet de Bayser  
 69, rue Sainte-Anne, 75002 Paris  
 +33 (0)1 47 03 49 87 - www.debayer.com



**204**  
 Pierre BONNARD (1867-1947)  
 "NU DEBOUT"  
 (PORTRAIT DE MARTHE BONNARD, épouse de l'artiste)  
 Dessin au fusain sur papier signé en bas à gauche  
 30 x 25 cm  
**€ 8 000 - 10 000**  
 Provenance  
 Galerie La Gentilhommière, Paris  
 Collection de Madame A.

**205**  
 Pierre BONNARD (1867-1947)  
 FEUILLE D'ÉTUDE RECTO-VERSO : NU DEBOUT  
 PORTRAIT PRÉSUMÉ DE MARTHE ACCOUDÉE  
 DE PROFIL  
 Crayon noir  
 21 x 15 cm  
**€ 1 500 - 2 000**  
 Provenance  
 Cachet du monogramme de la vente de l'atelier  
 en bas à gauche (L.3888) et au verso en bas à  
 droite  
 On peut rapprocher notre dessin d'un tableau  
 de Bonnard intitulé nu devant le miroir (voir :  
 S.Whitfield, *Pierre Bonnard*, catalogue d'exposition,  
 Museum of Modern Art, New York, 17 juin au  
 13 octobre 1998 et Tate Gallery, Londres, du 12  
 février au 17 mai 1998, p.180, fig.104, repr)  
 Expert : Cabinet de Bayser  
 69, rue Sainte-Anne, 75002 Paris  
 +33 (0)1 47 03 49 87 - www.debayer.com





206  
Marcel DUCHAMP (1887-1968)  
FEMME ACCOUDÉE, 1909  
Plume et pinceau à l'encre de chine sur papier  
signé, dédié « à l'ami Anneticque » et daté en  
bas à gauche  
31 x 19,3 cm  
€ 25 000 - 30 000

Expert: Cabinet de Bayser  
69, rue Sainte-Anne, 75002 Paris  
+33 (0)1 47 03 49 87  
[www.debayer.com](http://www.debayer.com)





207  
Pierre HODE (1889-1942)  
"RUE DE L'ÉPICERIE DE LA CATHÉDRALE DE ROUEN"  
vers 1925-1935  
Huile sur toile signée en bas à droite, contresignée et titrée au dos  
65 x 54 cm  
€ 15 000 – 20 000

Provenance  
Ancienne collection Victor Bossuat  
Collection de Madame A.





**208**  
 Raoul DUFY (1877-1953)  
 VISAGE  
 Dessin au crayon sur papier  
 45 x 35 cm  
 € 1 000 - 1 500

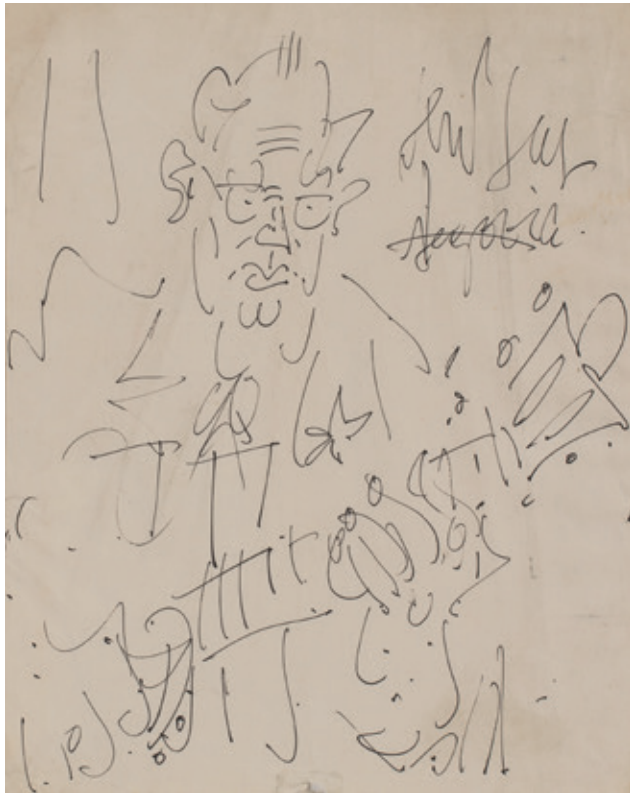
Mme Fanny Guillon-Lafaye nous a aimablement  
 confirmé l'authenticité de ce dessin



**209**  
 Gen PAUL (1895-1975)  
 "GROCK AND PARTNER", 1933  
 Gouache et fusain sur papier signé, daté et titré en  
 bas à droite  
 48 x 63 cm  
 € 2 500 - 3 000



**210**  
 Gen PAUL (1895-1975)  
 VIOLONCELLISTE  
 Dessin à l'encre et crayons de couleur  
 signé en bas à droite  
 46 x 31 cm  
 € 1 000 - 1 500



**211**  
 Gen PAUL (1895-1975)  
 PORTRAIT D'ANDRÉS SEGOVIA  
 Dessin à l'encre signé et titré en haut à droite  
 26,5 x 21 cm  
 € 500 - 600



212  
 François POMPON (1855-1933)  
 OIE  
 Epreuve en bronze  
 Fonte ancienne d'édition posthume  
 à patine noire nuancée de C. Valsuani  
 Signé sur la terrasse  
 Cachet de fondeur  
 Vers 1960  
 25 x 18 x 14 cm  
 € 6 000 - 8 000



213  
 LALIQUE FRANCE  
 Coupe modèle "Dampierre"  
 En cristal pressé moulé et satiné à décor de moineaux  
 H. 12 cm, diam. 11,5 cm  
 € 150 - 200



214  
 Vassil IVANOFF (1897-1973)  
 LE COUPLE  
 Grès émaillé signé  
 15 x 21 x 14 cm  
 € 1 500 - 2 000





**215**  
 Claude BILS (1883-1968)  
 VUE DE NOTRE DAME DE PARIS DEPUIS LES QUAIS  
 Huile sur isorel signé en bas à gauche  
 26 x 33 cm  
 € 150 - 200



**216**  
 Frantz CHARLET (1862-1928)  
 LES BOUQUINISTES PRÈS DE NOTRE-DAME  
 Lithographie rehaussée d'aquarelle signée en bas à droite et annotée épreuve d'artiste en bas à gauche  
 Publié par l'Estampe Moderne, Paris en 1926  
 45 x 52 cm  
 € 100 - 120



**217**  
 Denise PATOT (XX<sup>e</sup> siècle)  
 ENVIRONS DE LA BOURBOULE,  
 Huile sur toile signée en bas à droite, titrée au dos sur le châssis  
 15 x 22 cm  
 € 200 - 300



**218**  
 Camille LEROY (1905-1995)  
 MONTAGNES D'AFRIQUE DU NORD  
 Huile sur isorel signé en bas à droite  
 24 x 29 cm  
 € 150 - 200



**219**  
 École française, XX<sup>e</sup> siècle  
 COUR DE FERME  
 Huile sur toile signée en bas à droite  
 46 x 56 cm  
 € 100 - 150



**220**  
 École française, XX<sup>e</sup> siècle  
 NATURE MORTE  
 Huile sur toile signée en bas à droite  
 46 x 61 cm  
 € 500 - 600

221

André BAUCHANT (1873-1959)

BOUQUET DE FLEURS, 1931

Huile sur toile signée et datée en bas à droite

45 x 33 cm

€ 4 000 - 6 000

Provenance

Georg Svensson, Stockholm.

Svensk-Franska konstgalleriet, Stockholm.

auktion no 76, 21th of November 1961, cat no 15.

Hans Eklund, Stockholm.

Expositions

Riksförbundet för bildande konst, exhibition 245, Naiv tradition

Svea-galleriet, Naiv Konst, spring 1962

Konsthemmet Helsingfors and Åbo, 1963-1964

Stockholms stadsmuseum, Smedsudden, 1970

Prins Eugens Waldemarsudde, Stockholm, 197.



222

Alfred DUNET (1889-1939)

BOUQUET DE FLEURS

Pastel sur papier signé en bas vers la droite

45 x 59 cm

€ 250 - 300



223

Élisée MACLET (1881-1962)

BOUQUET DE FLEURS BLANCHES

Huile sur panneau signé en bas à droite

44 x 35 cm

€ 900 - 1 200



224

Léa LAFUGIE (1880-1972)

BOUQUET

Huile sur toile signée en bas à droite, titrée en russe au dos

41 x 33 cm

€ 500 - 600



**225**  
Léon BAKST (1866-1924)  
ÉTUDE DE THÉÂTRE,  
COLOMBINE  
Aquarelle signée en bas  
à droite  
27 x 19 cm  
€ 500 – 700

**226**  
LIBERTZ(XX<sup>e</sup> siècle)  
COSTUME DE THÉÂTRE  
Aquarelle sur papier signé  
sur la droite  
33 x 28 cm  
€ 300 – 400



**227**  
Gerda WEGENER (1885-1940)  
SCÈNE MYTHOLOGIQUE  
Aquarelle à vue ovale  
signée sur la gauche  
29 x 39 cm  
€ 600 – 800



**228**  
Georges ANNENKOV (1889-1974)  
MANNEQUIN N.1  
Dessin au crayon et rehauts d'encre et de  
gouache sur papier signé en bas à droite  
49 x 32 cm  
€ 350 – 400



**229**  
Georges ANNENKOV (1889-1974)  
FEMME  
Dessin au crayon sur papier  
signé en bas à droite  
38 x 25,5 cm  
€ 250 – 300



230  
 École française, début XX<sup>e</sup> siècle  
 AIGLES ROYAUX  
 Deux sculptures en terre cuite ajourée  
 pouvant accueillir un éclairage  
 H. 98 cm  
 € 1 200 - 1 500



231  
 Ilya TCHACHNIK (1902-1929)  
 PROJET POUR UNE REVUE DE CINÉMA  
 Aquarelle sur papier signé en bas à  
 gauche  
 26 x 20 cm  
 € 300 - 400



232  
 Elena LIESSNER-BLOMBERG (1897-1978)  
 PORTRAIT DE FEMME  
 Aquarelle sur papier signé en bas à droite  
 24 x 19 cm  
 € 300 - 400



233  
 Nicolai KUZNETSOV (1850-1929)  
 PORTRAIT D'HOMME AU TURBAN  
 Aquarelle sur papier signé en bas à gauche  
 28 x 29 cm  
 € 200 - 300





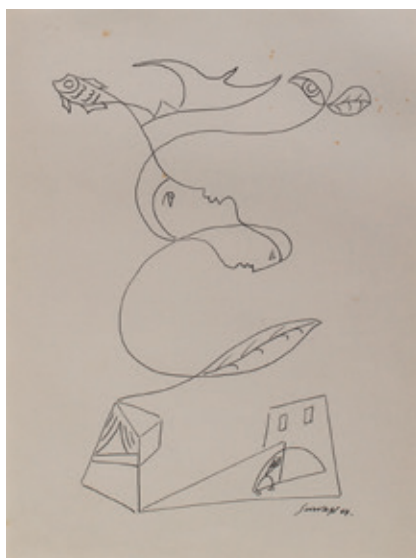
**234**  
Léopold SURVAGE (1879-1968)  
PAYSAGE, 1967  
Aquarelle sur papier marouflée sur toile signé en bas à droite  
36,5 x 40 cm  
€ 800 - 1 000



**235**  
Léopold SURVAGE (1879-1968)  
COMPOSITION AUX PERSONNAGES DANSANTS, 1960  
Aquarelle sur papier signé en bas à droite  
32 x 40 cm  
€ 800 - 1 000



**236**  
Léopold SURVAGE (1879-1968)  
COMPOSITION CŒUR DEUX PROFILS  
1944  
Encre sur papier signé et daté  
en bas à droite  
36,5 x 40 cm  
€ 600 - 800



**237**  
Léopold SURVAGE (1879-1968)  
COMPOSITION, 1944  
Encre sur papier sur papier  
signé et daté en bas à droite  
26 x 20 cm  
€ 600 - 800



**238**  
Léopold SURVAGE (1879-1968)  
COMPOSITION CŒUR,  
FLEUR DEUX PROFILS, 1944  
Encre sur papier signé  
et daté en bas à droite  
26 x 20 cm  
€ 600 - 800





239

Gaston BALANDE (1880-1971)

LE JARDIN DU PEINTRE À LAUZIÈRES, vers 1920

Huile sur toile signée en bas à droite

50 x 74 cm

€ 2 500 – 3 000

Sera inclus au catalogue raisonné de l'artiste en  
préparation par l'Association des Amis de Gaston  
Balande, sous le n° 2353



240  
Gaston BALANDE (1880-1971)  
CHÂTEAU, vers 1950  
Huile sur toile signée en bas à gauche  
54 x 65 cm  
€ 2 500 – 3 000

Sera inclus au catalogue raisonné de l'artiste en préparation  
par l'Association des Amis de Gaston Balande, sous le n° 2355



241  
Gaston BALANDE (1880-1971)  
BORDS DE SEINE, vers 1935  
Huile sur toile signée en bas à gauche  
54 x 65 cm  
€ 2 500 - 3 000

Sera inclus au catalogue raisonné de l'artiste en préparation  
par l'Association des Amis de Gaston Balande, sous le n° 2354



242  
Gaston BALANDE (1880-1971)  
REGATE SORTIE DU PORT DE LA ROCHELLE, vers 1950  
Huile sur toile signée en bas à gauche  
30 x 46 cm  
€ 2 000 – 3 000

Sera inclus au catalogue raisonné de l'artiste en préparation  
par l'Association des Amis de Gaston Balande, sous le n° 2356



243  
Gaston BALANDE (1880-1971)  
LA ROCHELLE LE VIEUX PORT, vers 1935  
Huile sur toile signée en bas à droite  
Au dos, étiquette ancienne 980  
54 x 73 cm  
**€ 2 500 – 3 000**

Sera inclus au catalogue raisonné de l'artiste en préparation  
par l'Association des Amis de Gaston Balande, sous le n° 2357



244

Gaston BALANDE (1880-1971)  
PORTRAIT D'HOMME, vers 1945

Huile sur toile signée et titrée en bas à gauche

41 x 33,5 cm

€ 500 - 800

Personnalité rochelaise connue que Gaston Balande a placé au premier plan de sa composition *La venue du Général de Galle à La Rochelle en Juillet 1945*, 203 x 303 cm, Musées de La Rochelle (tome 1, rep. 255)

Sera inclus au catalogue raisonné de l'artiste en préparation par l'Association des Amis de Gaston Balande, sous le n° 2117



245

Henry D'ANTY (1910-1998)  
PERSONNAGES

Gouache sur papier signé en bas à droite

37 x 50,5 cm

€ 100 - 150



246

Pierre-Jacques PELLETIER (1867-1931)  
CHAMPS DE BLÉ

Pastel sur papier signé en bas à gauche

32 x 48 cm

€ 500 - 800

Peintre de plein-air, Pierre-Jacques Pelletier se déplace avec son chevalet dans Paris et dans les villages de la banlieue, auxquels il restera fidèle jusqu'à la fin de sa vie. Peintre de lumières et d'atmosphères, d'impression, le pastel est sa technique favorite. Elève de Damoye, son œuvre est influencé par Corot et l'école de Barbizon. Ses œuvres ont toutes une forte présence poétique.

**247**  
Lily PARIZOT (1876-?)  
PAYSAGE DE BORD DE RIVIÈRE  
Pastel sur papier signé en bas à droite  
46 x 50,5 cm  
€ 500 - 800

Lily Parizot fut l'élève de Pierre-Jacques Pelletier et devint son épouse en 1929.



**248**  
Pierre-Jacques PELLETIER (1867-1931)  
HAMEAU AU BORD DE LA RIVIÈRE  
Pastel sur papier signé en bas à gauche  
32 x 47 cm  
€ 500 - 800

Bibliographie  
Alain Mathieu et Sylviane Séraudie,  
Pierre-Jacques Pelletier, éd. Fragments,  
Paris, 2007, rep. P. 43



**249**  
Pierre-Jacques PELLETIER (1867-1931)  
VILLAGE EN BORD DE RIVIÈRE  
Pastel sur papier signé en bas à droite  
32 x 47 cm  
€ 500 - 800

Bibliographie  
Alain Mathieu et Sylviane Séraudie,  
Pierre-Jacques Pelletier, éd. Fragments,  
Paris, 2007, rep. P. 42





250  
Pierre-Jacques PELLETIER (1867-1931)  
HAMEAU EN BORD DE RIVIÈRE  
Pastel sur papier signé en bas à gauche  
30 x 45 cm  
€ 500 - 800



251  
Philippe BERGERAT (né en 1926)  
VUE DE PARIS  
Huile sur toile signée en bas à droite  
61 x 74 cm  
€ 250 - 300



252  
Robert L.P. LAVOINE (1916-1999)  
GRANVILLE SUR MER  
Huile sur toile signée en bas à droite  
titrée et contresignée au dos  
33 x 41 cm  
€ 200 - 400





253  
André NIVARD (1880-1969)  
VUE DU SOUK  
Aquarelle sur papier signé en bas à droite  
49 x 22 cm  
€ 100 - 150



255  
Pierre AMBROGIANI (1907-1985)  
PAYSAGE AU HAMEAU  
Dessin à l'encre et lavis sur papier signé en bas à gauche  
23,5 x 31,5 cm  
€ 150 - 200

254  
Karem ARIETTA  
(né en 1966)  
BÉBÉ, 2002  
Huile sur toile  
signée en haut  
à gauche contresignée  
titrée et datée au dos.  
101 x 73 cm  
€ 800 - 1 000



256  
Ilmari AALTO (1891-1934)  
INTÉRIEUR, 1908  
Huile sur toile signée et datée en bas à droite  
33 x 25 cm  
€ 800 - 1 000





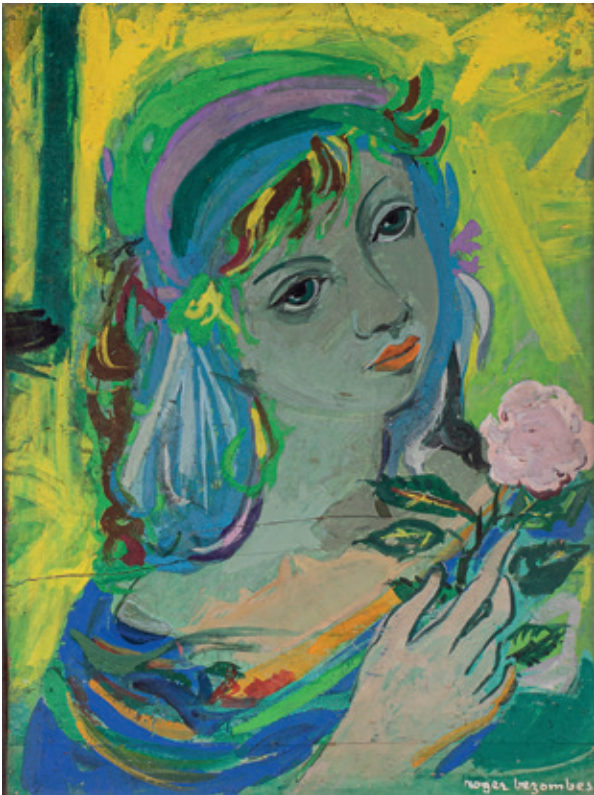
257  
 Jean LURCAT (1892-1966)  
 COQ  
 Aquarelle sur papier signé en bas au centre  
 61 x 46 cm  
 € 800 - 1 000



258  
 RAOUL DUFY (1877-1953)  
 COMPOSITION  
 Technique mixte sur papier signé  
 du cachet Bianchini Ferrier en bas à gauche  
 70 x 31 cm  
 € 1 800 - 2 000



259  
 Raoul DUFY (1877-1953)  
 COMPOSITION ÉTUDE  
 Gouache sur papier signé  
 du cachet Bianchini Ferrier en bas à droite  
 23 x 20 cm  
 € 800 - 1 000



260  
Roger BEZOMBES (1913-1994)  
LE PRINTEMPS  
Gouache sur papier renfort  
signé en bas à droite  
32 x 24 cm  
€ 1 200 - 1 500



261  
Félix LABISSE (1905-1982)  
MONUMENT AUX CÉNOBITES, 1978  
Huile sur toile signée en bas à droite contresignée  
titrée et datée au dos  
55 x 46 cm  
€ 7 000 - 9 000



262  
Roger BEZOMBES (1913-1994)  
SANS TITRE  
Technique mixte sur papier signé et dédié  
à l'ami Francis Bernard en souvenir de la maison de la radio  
17,5 x 21 cm  
€ 400 - 600



263  
Francis BERNARD (1900-1979)  
SCÈNES DE VIE  
Suite de neuf œuvres sur papier  
(encre, aquarelle et mine de plomb), huit signées  
33 x 25 cm (pour 5) - 24 x 30 cm 25 x 25 cm (pour 2) 16 x 11 cm  
€ 150 - 200





264  
MICHEL HENRY (1929-2016)  
"PIVOINES ODORANTES"  
Huile sur toile signée en bas à droite, titré et contresigné au dos  
65 x 81 cm  
€ 600 – 800



265  
MICHEL HENRY (1929-2016)  
"LAGUNE ROSE"  
Huile sur toile signée en bas à gauche, titré au dos  
60 x 73 cm  
€ 600 – 800



266  
François ANTON (né en 1944)  
"JEUX DE LUNE" 1999  
Huile sur panneau signé et daté en bas à droite  
27 x 19 cm  
€ 100 – 150



267  
François BATET (1921-2015)  
"ROUGE ET NOIR"  
Huile sur toile signée en bas à gauche  
titrée et contresignée au dos  
55 x 46 cm  
€ 400 - 600



268  
Jean-Claude NOVARO (1943-2015)  
VASE  
En verre soufflé polychrome à décor de couleurs à reflets irisés.  
Signé et daté 1991  
H. 17 cm  
€ 200 - 300



**DIMANCHE 15 DÉCEMBRE 2019**  
**ART ABSTRAIT ET CONTEMPORAIN**  
**TABLEAUX & SCULPTURES**

**VENTE EN PRÉPARATION**  
**CLÔTURE DU CATALOGUE LE 15 NOVEMBRE 2019**

Pour tout renseignement ou pour inclure des œuvres dans cette vente  
Nous vous remercions de contacter Nathalie HENRIETTE, Marie RENOIR ou Olivier PERRIN  
au +33(0)1 39 50 69 82 ou [contact@versaillesencheres.com](mailto:contact@versaillesencheres.com)



Jean FAUTRIER  
COMPOSITION, 1961  
Huile et technique mixte sur papier contrecollé sur toile signé en bas à droite  
73 x 116,5 cm



3 impasse des Cheveau-Légers – 78000 Versailles

## CALENDRIER DES PROCHAINES VENTES

Dimanche 17 novembre 2019 à 14h30  
HAUTE PARFUMERIE – MODE ANCIENNE ET CONTEMPORAINE  
Expositions publiques

Samedi 16 novembre de 11h à 18h – dimanche 17 novembre de 11h à 12h

Mercredi 27 novembre 2019 à 14h30  
ESTAMPES XIX<sup>e</sup> et XX<sup>e</sup> siècles

Mardi 26 novembre de 15h à 18h – mercredi 27 novembre de 10h à 12h

Dimanche 1<sup>er</sup> décembre 2019 à 14h30  
BIJOUX-ARGENTERIE  
Expositions publiques

Samedi 30 novembre de 10h à 12h & de 14h à 18h – dimanche 1<sup>er</sup> décembre de 11h à 12h

Dimanche 8 décembre 2019 à 14h30  
TABLEAUX ANCIENS ET MODERNES - OBJETS D'ART – MOBILIER  
Expositions publiques

Samedi 7 décembre de 10h à 12h & de 14h à 18h – dimanche 8 décembre de 11h à 12h

Dimanche 15 décembre 2019 à 14h30  
ART ABSTRAIT ET CONTEMPORAIN  
Expositions publiques

Samedi 14 décembre de 10h à 12h & de 14h à 18h – dimanche 15 décembre de 11h à 12h

Mercredi 18 décembre 2019 à 14h30  
ARTS DE LA TABLE: TABLES DE FÊTE  
Expositions publiques

Mardi 17 décembre 2019 de 15h à 18h - Mercredi 18 décembre 2019 de 10h à 12h



**TABLEAUX  
& ARTS DÉCORATIFS**

**XIX<sup>e</sup> - XX<sup>e</sup> siècle**

DIMANCHE 27 OCTOBRE 2019

