

Samedi 8 février 2020 à 14h30

Hôtel des Cheval-Légers

3 impasse des Cheval-Légers – 78000 Versailles

TABLEAUX & OEUVRES SUR PAPIER

XVIII^e - XIX^e et XX^e siècles

Collection M. & Mme P. et à divers

Expositions publiques

Vendredi 7 février 2020 de 14h à 18h

Samedi 8 février 2020 de 10h à 12h

Et sur rendez-vous

VERSAILLES ENCHERES SAS

Nathalie HENRIETTE - Thierry de CRISNAY

3 impasse des Cheval-Légers -78000 Versailles

+33(0)1 39 50 69 82 – contact@versaillesencheres.com

www.versaillesencheres.com – www.versaillesencheres.auction.fr

SVV agrément 2002-120

1

Pierre LETUAIRE (1798-1885)
LES RUINES DE LA CHAPELLE DES PÉNITENTES DITE CHAPELLE
DE ST JOSEPH

Dessin à l'encre et lavis sur papier signé en bas à droite, titré en bas
à gauche

24,5 x 19 cm
(griffures)

€ 200 - 300

Expert : Cabinet de Bayser

2

Robert BONNART (1652-1733)
ALLÉGORIE DE L'ÉTÉ

Sanguine

23,5 x 16,5 cm

Passé au stylet

€ 600 - 800

Expert : Cabinet de Bayser

3

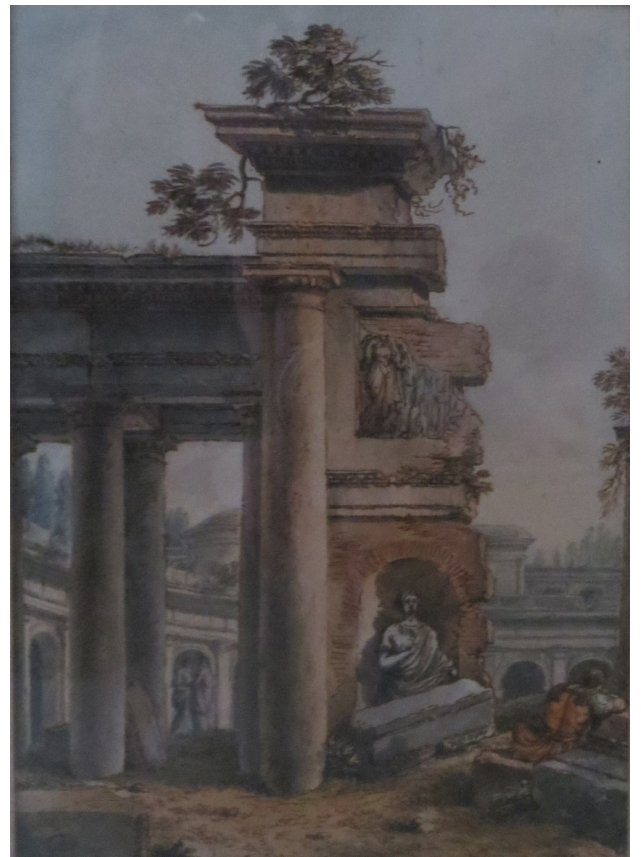
Jean-Victor NICOLLE (1754-1826)
SOLDAT ASSOUPI DANS DES RUINES

Plume et encre brune, aquarelle
Signé « VJ.Nicolle » sur l'architecture

18,5 x 13 cm

€ 600 - 800

Expert : Cabinet de Bayser





4
Ecole de la fin du XVIII^e siècle
SCÈNE À L'ANTIQUE ANIMÉE PRÈS D'UNE BATISSE
Dessin au fusain
17 x 22 cm
€ 150 - 200

Expert : Cabinet de Bayser



5
Fleury EPINAT (1764-1830)
SCÈNE ANTIQUE
Plume et encre de Chine, lavis gris avec des rehauts de gouache blanche
19 x 24,5 cm (les quatre coins sont coupés)
€ 200 - 300

Expert : Cabinet de Bayser



6
Ecole française, XIX^e siècle
GENTILHOMME À CHEVAL
Dessin à la plume sur papier
68 x 49 cm
(pliures)
€ 80 - 120



7
Ecole française, fin XVIII^e siècle
ESQUIF À L'ENTRÉE DU PORT
Dessin à la plume sur papier à vue ovale
20 x 17 cm
€ 200 - 300

Expert : Cabinet de Bayser



8
Ecole française, fin XVIII^e siècle
COUPLE DANS UN PARC
Sanguine sur papier portant un cachet au dos
29 x 23 cm
€ 80 - 120



9
Ecole française, XIX^e siècle
SCÈNE À LA GLOIRE
DES ORDONNANCES DE
CHARLES X
Gravure en noir et rehauts
d'encre
17 x 20 cm
€ 50 - 80

10 non reproduit
Ecole française XIX^e siècle
CHEVAUX À LABREUVOIR
Dessin au fusain et lavis sur papier
71 x 95 cm
(déchirures)
€ 100 - 150



11
École de la fin du XIX^e siècle
PORTRAIT D'HOMME AUX
BACCHANTES
Dessin au crayon sur papier
8 x 6 cm
€ 40 - 60



12
École française, XIX^e siècle
PORTRAIT D'HENRI IV
Dessin au crayon signé *P. HEUZE* en bas
à gauche
38,5 x 24 cm
€ 30 - 50



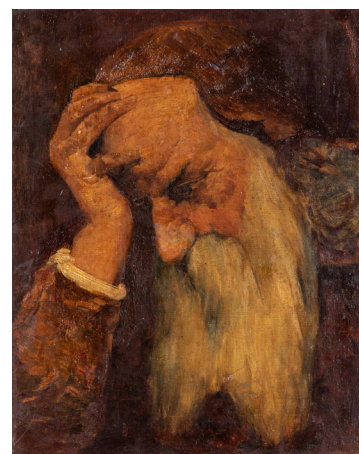
13
Henri MONNIER (1799-1877)
PORTRAIT DE M. PRUD'HOMME, 1859
Dessin à l'encre de Chine sur papier
bleu signé et daté en bas à droite
18 x 13 cm
€ 300 - 400



14
École française du XX^e siècle
JEUNE FEMME ACCOUDÉE
Crayon sur papier
13 x 10 cm
€ 80 - 120



15
École française, XIX^e siècle
PORTRAIT D'HOMME, 1847
Pastel sur papier signé *A. Dumas* et
daté en bas à droite. 43 x 36 cm
€ 100 - 150



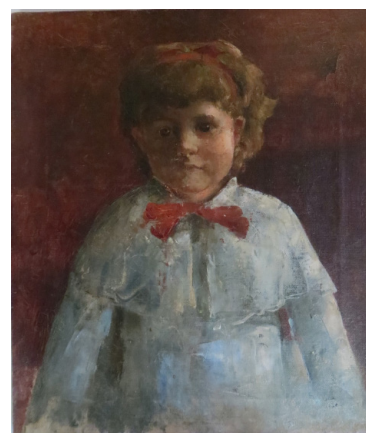
16
École italienne, début du XIX^e siècle
PORTRAIT DE DOGE
Huile sur toile
40 x 32 cm (accident, restauration)
€ 100 - 150



17
École française, XIX^e siècle
PORTRAIT DE GARÇONNET
Huile sur toile signée *PEYRET* en bas à
droite. 61 x 50 cm (accidents)
€ 300 - 500



18
École française, XIX^e siècle
BÉBÉ ENDORMI
Dessin à la mine de plomb sur papier
à vue ronde. Diam. 10 cm
€ 60 - 80



19
École française, fin du XIX^e siècle
PORTRAIT DE FILLETTE
Huile sur toile
39 x 33 cm
€ 300 - 500



20
Heinrich HOFMANN (1824-1911)
SCÈNE DE L'ENFANCE DE JÉSUS
Dessin à la mine de plomb sur papier signé
en bas à droite. 30 x 22,5 cm
€ 200 - 300



21
École française, XIX^e siècle
SAINT PRIANT
Aquarelle sur papier signé ELISA en bas à droite
46 x 39 cm
€ 100 - 150



22
École du XIX^e siècle
SAINTE ENTOURÉE D'ANGES
Dessin à la mine de plomb sur papier
43 x 29 cm (déchirures)
€ 30 - 50



23
École française, XIX^e siècle
JÉSUS PORTANT LA CROIX
Dessin au crayon noir (mise au carreau)
45 x 59 cm (épidermures et déchirures)
€ 80 - 100



24
École française, XIX^e siècle
ÉTUDE : SCÈNE DE MARTYRE
Huile sur toile
38 x 46 cm (enfoncement et petits manques)
€ 80 - 120



25
Joseph Henri CONDAMIN (1847-1917)
RUE DE VILLAGE
Aquarelle signée en bas à gauche. 9,5 x 13,5 cm
€ 50 - 80



26
Max de TIÈGE (XIX^e siècle)
FERME À VULPIN
Fusain sur papier signé et titré en bas à gauche. 35 x 50 cm
€ 80 - 120



27
Ecole française, XIX^e siècle
SCÈNE DE RUE
Mine de plomb et crayons
de couleur situé Arras et
daté 55 en haut à gauche
24 x 18 cm (mouillures)
€ 30 - 50



28
LEVINSON (XIX^e siècle)
BERGER ET SES MOUTONS
Huile sur carton signé en bas à gauche
35 x 27 cm
€ 150 - 200



29
Ecole allemande, milieu du XIX^e siècle
LES CONTREFORTS DU CHATEAU
Aquarelle et gouache sur papier portant
une trace de signature en bas à droite
24 x 18,5 cm
€ 150 - 200
Expert : Cabinet de Bayser



30
Paul HUET (1803-1869)
VUE DE TOULON, 1822
Aquarelle sur papier
signé du cachet de l'atelier
en bas à gauche
16 x 29,5 cm
€ 300 - 500

Provenance
Vente de l'atelier Huet, M^e Paul
Martin, Versailles 28 mai 1962



31
Ecole française XIX^e siècle
RUE ANIMÉE
Lavis et mine de plomb sur papier
14 x 7,5 cm
€ 20 - 40

32
Attribué à Charles NODE (1811-1886)
LA CHUTE D'EAU DANS LA GORGE
Dessin à la mine de plomb et rehaut de
craie sur papier
20 x 20 cm
€ 50 - 80

Expert : Cabinet de Bayser





33
 Augustin BARDEY (?), d'après l'entourage de Joseph Vernet.
 JEUNE NAPOLITAINE À LA PÊCHE
 Mine de plomb estompe et rehauts de blanc signé en bas à droite. 36 x 47 cm
 € 100 - 150



34
 Karl ROBERT (1848-?)
 PAYSAGE
 Dessin au fusain signé en bas à droite
 44 x 69 cm
 € 100 - 150



35
 Ecole française, XIX^e siècle
 VILLAGE ANIMÉ
 Dessin à la mine de plomb et rehaut de gouache blanche sur papier portant une trace de monogramme en bas à droite
 23 x 29 cm (déchirures et restaurations)
 € 40 - 60



36
 Eugène LAVIEILLE (1820-1889)
 PAYSAGE, BARBIZON, 1850
 Fusain et craie blanche sur papier signé, situé et daté en bas à droite
 27 x 39,5 cm
 € 200 - 300



37
 Ecole française, XIX^e siècle
 LA TRAITÉ, 1870
 Dessin à la mine de plomb sur papier signé A. BONSEL et daté en bas à droite
 28,5 x 32 cm
 € 50 - 80



38
 Alfred CLUYSENSAAR (1837-1902)
 SCÈNES DE TAUROMACHIE, 1878
 Suite de six dessins à la mine de plomb et rehauts de lavis sur papier signé en bas à droite
 8 x 12 cm env. chacun
 € 80 - 120



39
 Ecole anglaise, XIX^e siècle
 ALL ALONE IN THE COLD
 Plume et rehaut de gouache titré en haut à droite
 6 x 9 cm (petits manques)
 € 50 - 80



40
 Louis VAN ENGELEN (1856-1941)
 PAYSAGE À ESNAUX
 Huile sur toile signée en bas à droite
 41 x 29 cm
 € 200 - 300



41
 Gaspard GOBAUT (1814-1882)
 PAYSAGE AUX VACHES, MOUTONS ET BERGERS
 Aquarelle sur papier signé en bas à droite
 22,5 x 29,5 cm
 € 300 - 500



42
 École du XIX^e siècle
 PAYSAGE VALONNÉ
 Huile sur toile marouflée sur carton
 42 x 26 cm (manques et usures)
 € 80 - 120



43
 Henri VERBEECK (1817-1863)
 LES DUNES À LOMBARTZIJDE
 Huile sur panneau signé en bas à droite
 37 x 27 cm
 € 200 - 300



44
 Adolphe HERVIER (1818-1879)
 VUE DU VILLAGE, 1866
 Aquarelle sur papier signé en bas à gauche, situé et annoté
 "croquis n° 84" en bas à droite, situé, daté et monogrammé en
 haut à gauche
 11 x 16 cm
 € 150 - 200



45
 École française, fin XIX^e siècle
 JEUNES FEMMES PRÈS DE L'ÉGLISE
 Huile sur toile
 28 x 38 cm
 € 100 - 120



46
Alfred DEHODENCQ (1822-1882)
ÉTUDE POUR LE DÉPART DE MOBILES
Encre, lavis et mine de plomb. 19 x 30 cm
€ 100 - 150
Provenance : Vente Atelier Dehodencq, M^e Cornette de St Cyr, 30 avril 1980, lot 8



47
Alfred DEHODENCQ (1822-1882)
ÉTUDE DE FEMMES
Lavis d'encre et mine de plomb portant le cachet de la vente d'atelier en bas à droite, annoté III 25 sur la droite. 19 x 15 cm
€ 200 - 300
Provenance : Vente Atelier Dehodencq, M^e Cornette de St Cyr, 30 avril 1980



48
Attribué à Anton BURGER (1872-1926)
ÉTUDE DE PERSONNAGES
Encre sur papier
14 x 11,5 cm (pliures)
€ 50 - 80



49
École française, XX^e siècle
COUPLE DE PAYSANS ATTABLÉS
Huile sur carton. 29 x 39 cm
€ 30 - 50



50
École française, fin XIX^e siècle
PORTRAIT D'HOMME
Huile sur carton portant une trace de signature en bas à gauche
18,5 x 12 cm (déchirure)
€ 30 - 50



51
École du XIX^e siècle
HOMME ET ENFANT DANS
UNE TAVERNE
Huile sur toile signée en bas à droite. 41 x 33 cm
€ 100 - 150



52
École française, XIX^e siècle
RAMASSEUSES DE FAGOTS
SUR LE CHEMIN
Huile sur toile
49 x 39 cm
(restaurations à la toile)
€ 150 - 200



53
École française, XIX^e siècle
RIVIÈRE DANS LE SOUS-BOIS
Huile sur toile signée BOULARD
en bas à droite
41 x 33 cm
€ 80 - 120



54
École française
XIX^e siècle
PAYSAGE A LA
LAVANDIÈRE ET
PAYSANS
Huile sur toile
39 x 57.5 cm
€ 500 - 700

Provenance
Vente M^e Maurice
Rheims, 19
décembre 1956



55
Paul GIRARD (1839-1920)
FORÊT DE FONTAINEBLEAU
Aquarelle sur carton signé en bas à gauche,
situé en bas à droite
29 x 40 cm
€ 80 - 120



56
Ecole française, fin du XIX^e siècle
PAYSAGE DE SOUS-BOIS
Fusain sur papier monogrammé TR en bas vers la gauche. 31 x 41 cm
€ 50 - 80



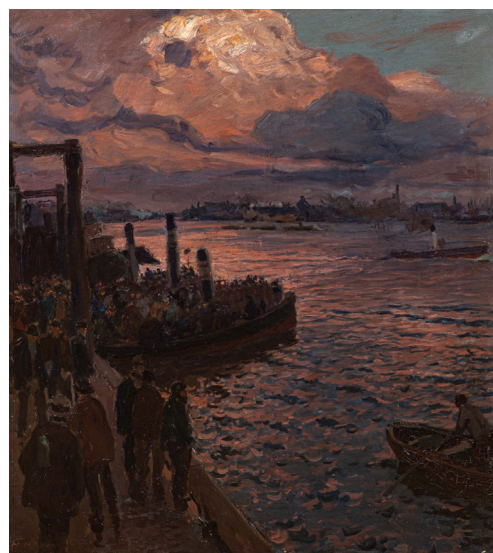
57
Artus DESPAGNE
(XIX^e siècle)
PAYSAGE AU SOUS-BOIS, 1848
Aquarelle sur papier signé et daté
en bas au centre
29 x 44 cm
€ 150 - 200



58
 Jules DUPRÉ (1811-1889)
 LE RETOUR DES PÊCHEURS
 Huile sur toile signée en bas à gauche
 46 x 31 cm (accidents à la toile)
 € 800 - 1 200



59
 École de la fin du XIX^e siècle
 MARINE
 Huile sur toile (étiquette ancienne au dos)
 58 x 91 cm (déchirure)
 € 100 - 150



60
 Friedrich KALLMORGEN (1856-1924)
 BÂTEAUX AU PORT
 Huile sur toile signée en bas à gauche. 72 x 67 cm
 (manques de peinture)
 € 800 - 1 200



61
 Jules NOËL (1810-1881)
 MARINE, 1867
 Huile sur toile signée et datée en bas à gauche
 39 x 54 cm (manques de peinture)
 € 600 - 800



62
 A. CASTILLE (XIX^e-XX^e siècle)
 LES PÊCHEURS DE CREVETTES
 Aquarelle sur papier signé au dos. 24 x 30 cm
 € 100 - 150



63
Louis-Désiré DELEMER (1814-1868)
JEUNE FEMME DEBOUT
Aquarelle sur papier signée et
dédiée en bas à droite
35 x 21 cm
€ 100 - 150



64
Félix-Hippolyte LANOÛE (1812-1872)
JEUNE FEMME ASSISE.
Aquarelle sur papier signé en bas à
gauche. 24 x 17 cm
€ 300 - 400



65
École du XIX^e siècle
JEUNE FEMME DEBOUT
Aquarelle sur papier située *Alvito* en
bas à droite. 33 x 23 cm
€ 80 - 100



66
A. GIROUX (fin XIX^e siècle)
JEUNE FEMME DEBOUT
Dessin au crayon sur calque
situé *Rome* sur la droite, signé
en bas à droite. 21 x 12 cm
€ 60 - 80



67
Dominique-Louis PAPETY (1815-1868)
JEUNE MUSICIENNE, 1840
Aquarelle sur papier signé et daté en bas à droite
26 x 20,5 cm
€ 200 - 300



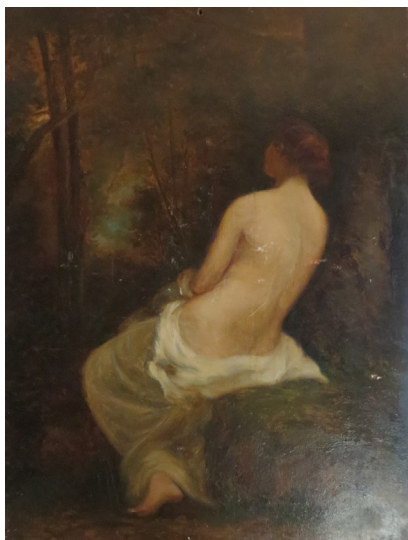
68
École du XIX^e siècle
JEUNE HOMME DEBOUT
Aquarelle sur papier
17 x 25 cm
€ 80 - 120



69
École de la fin du XIX^e début
du XX^e siècle
JEUNE GARÇON
Gravure et rehauts de mine
de plomb monogrammés en
bas à droite.
23 x 21 cm
€ 30 - 50



70
École de la fin du XIX^e siècle
ÉTUDES DE PERSONNAGES EN
BUSTE
Aquarelle sur papier daté *février 93*
en bas à gauche. 14 x 9 cm
€ 10 - 20



71
École française, fin du XIX^e siècle
FEMME NUE DE DOS
Huile sur panneau 32 x 23,5 cm
€ 300 - 400



72
École française, fin XIX^e - début XX^e siècle
MÈRE ET SON ENFANT
Huile sur toile signée MICHAUD COMTE en haut à gauche. 47 x 35 cm
€ 150 - 200



73
École française, fin XIX^e siècle
HOMMES ENCHAÎNÉS. (étude pour le Tour du Monde en 80 jours)
Fusain et craie blanche sur papier. 29,5 x 22 cm
€ 80 - 120



74
École du XIX^e siècle, d'après Henri-Félix PHILIPPOTEAUX (1815-1884)
LA RETRAITE DE RUSSIE, 1858
Dessin au crayon daté en bas à droite. Trace de signature. 59 x 44 cm (déchirures)
€ 80 - 120



75
VAN LENS (XIX^e-XX^e siècle)
VUE DE LA KASHBA DALGER
Gravure en couleur signée en bas à droite et située en bas à gauche. 46 x 35 cm
€ 20 - 40



76
École orientaliste, début du XX^e siècle
FEMME SOUS LES ARCADES
Aquarelle sur papier
19 x 10 cm
€ 40 - 60



77
École française, fin du XIX^e siècle
PERSONNAGES PRÈS DU CALVAIRE. Aquarelle sur papier signé en bas à droite. 19 x 29 cm
€ 50 - 80



78
P. RENARD (XIX^e siècle)
CÉRÉMONIE MILITAIRE DEVANT LE FORT
Huile sur toile signée en bas à droite
38 x 46 cm
€ 200 - 300

79
MAISON ODIOT : CORBEILLE À
FLEURS FAISANT SURTOUT AVEC
TROIS CORBEILLES DE STYLE
LOUIS XVI N°632
Fusain et gouache
147,5 x 117 cm
€ 600 - 800

Provenance
Vente Odiot, dessins d'orfèvrerie,
Paris, M^e Cornette de Saint-Cyr, 15
octobre 1975, n° 200



80
MAISON ODIOT : COUPE À
FLEURS N°587
Fusain et rehauts de gouache
56 x 92 cm
€ 500 - 700

Provenance
Vente Odiot, dessins d'orfèvrerie,
Paris, M^e Cornette de Saint-Cyr, 15
octobre 1975, n° 164



81
MAISON ODIOT : COUPE À FRUITS
vers 1850 N°502
Crayon et rehauts de gouache
83 x 49,5 cm
€ 400 - 500

Provenance
Vente Odiot, dessins d'orfèvrerie,
Paris, M^e Cornette de Saint-Cyr,
15 octobre 1975, n° 80

Modèle pour la Corbeille
présentée à l'Exposition
Universelle de 1867





82
École début du XX^e siècle
PUTTO PARMI DES PAMPRES
Huile sur papier contrecollé sur toile
37 x 42 cm (élément de décoration murale)
€ 100 - 150



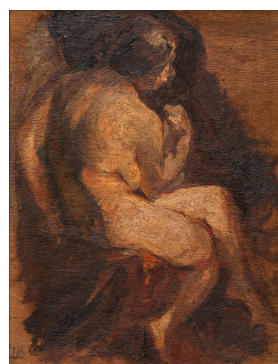
83
École française, fin du XIX^e siècle, d'après Jules CHERET (1836-1932)
LES DANSEUSES, PROJET D'ÉVENTAIL
Aquarelle sur papier
12 x 40 cm
€ 150 - 200



84
École française, fin du XIX^e siècle
JEUNE FEMME À L'OMBRELLE
Huile sur toile, trace de signature en bas à droite
46 x 38 cm
€ 300 - 400



85
École française, fin du XIX^e siècle
COUPLE ALLONGÉ
Huile sur panneau. 33 x 41 cm
€ 120 - 180



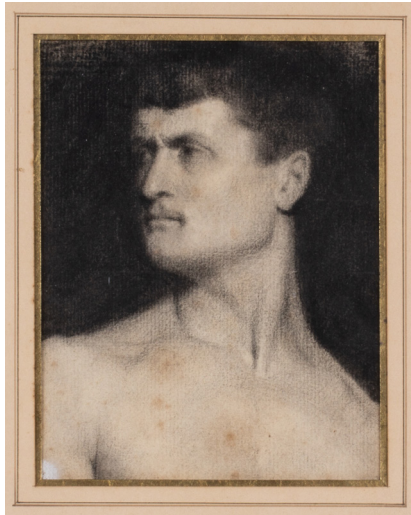
86
École belge, début du XX^e siècle
NU ET PORTRAIT DE FILLETTE
Huile sur panneau double face monogrammé en bas à gauche. 23,5 x 18 cm
€ 80 - 120



87
École française, début du XX^e siècle
PROJET D'ÉVENTAIL, FLEURS
Gouache sur soie portant une trace de signature sur la gauche
66 x 35 cm
€ 80 - 120



88
A. MERY (XX^e siècle)
DEVANT LA LYS DÉCEMBRE 1916
Dessin à la plume et lavis signé en bas à droite, situé et daté en bas à gauche, titré à droite. 29 x 20 cm
€ 80 - 120



89
Ecole du XX^e siècle
PORTRAIT D'HOMME DE PROFIL
Fusain sur papier. 18 x 14,5 cm
€ 20 - 40



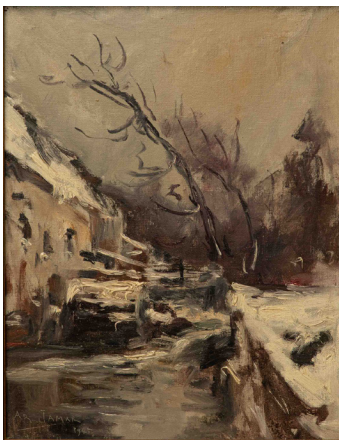
90
Ecole du XX^e siècle
ÉTUDE DE NU
Dessin à la mine de plomb sur papier portant une signature en bas à droite
43 x 36 cm (pliures et mouillures)
€ 10- 20



91
Karl HUCK (1876-?)
PAYSAGE DE BORD DE LAC
Dessin à la mine de plomb sur papier signé en bas à droite
10 x 14 cm
€ 40 - 60



92
A. BOURDILLIAT (XIX^e siècle)
LA GRANGE, 1885
Aquarelle sur papier signé et daté en bas à gauche
28 x 39 cm (déchirure)
€ 80 - 120



93
Armand JAMAR (1870-1946)
LE MOULIN DE LINDEKEMAELE, 1945
Huile sur isorel signé et daté en bas à gauche. 37 x 29 cm
€ 80 - 120



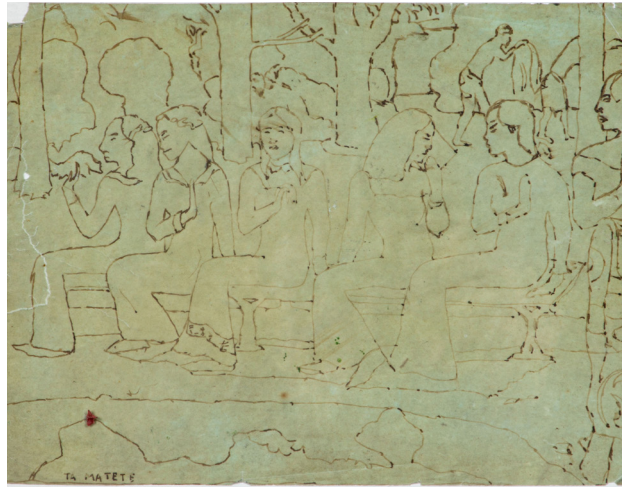
94
Ecole française début XX^e siècle
ÉTUDE DE PAYSAGE AU HAMEAU
Aquarelle sur papier
16 x 12 cm
€ 40 - 60



95
École française, début du XX^e siècle
ALLÉE D'ARBRES
Huile sur carton
27 x 35 cm
€ 80 - 120



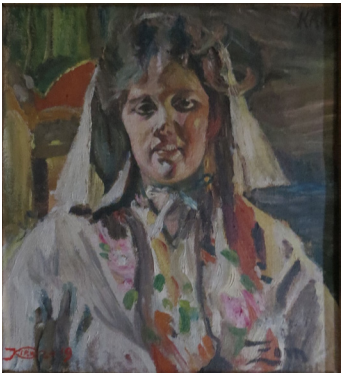
96
A. LÖHNBERG (XX^e siècle)
VUE DE CONSTANTINOPLÉ, 1937
Aquarelle et gouache sur papier
signé et daté en bas à droite titré
en bas à gauche 20 x 14 cm
€ 50 - 80



97
École début du XX^e siècle
TA MATETE
Plume sur calque titré en bas à gauche
21 x 26 cm (déchirures)
€ 80 - 120



98
École russe, XX^e siècle
PORTRAIT D'HOMME À LA TOQUE
Huile sur panneau portant une
signature en bas à droite
43 x 31 cm
€ 30 - 50



99
ZORN KAR (XX^e siècle)
Huile sur carton signé en bas
à droite
26 x 23 cm
€ 200 - 300



100
École du début du XX^e siècle
NAVIRE AUX ABORDS DE L'ÎLE
Aquarelle et gouache sur papier
35 x 61 cm
€ 120 - 150



101
École espagnole, début XX^e siècle
JEUNE FEMME À LA MANTILLE
Gouache signée en bas à gauche
14 x 13 cm
€ 100 - 150



102
Maurice BIAIS (1872-1926)
"CHIENCHIENNE", juillet 1902
Gouache et encre sur papier signé, titré
et daté en bas à droite. 15 x 10 cm
€ 50 - 80



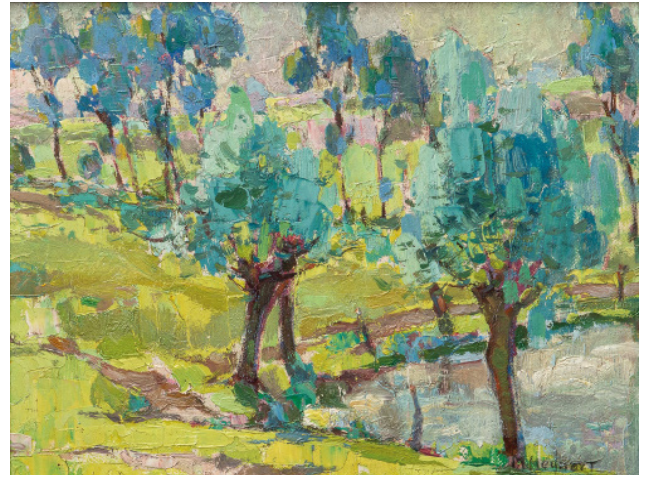
103
A. MENESSIER (XX^e siècle)
SCÈNE THÉÂTRALE À LA JEUNE ESPAGNOLE
Gouache sur papier signé sur la droite
18,5 x 27,5 cm
€ 50 - 80



104
Suzanne LOUP (XX^e siècle)
LES CRINOLINES
Huile sur toile signée en bas à droite
41 x 33 cm
€ 50 - 80



105
Alfred Nicolas MARTIN (1868-?)
PAYSAGE AU RUISSEAU
Huile sur carton signé en bas à droite
€ 80 - 150



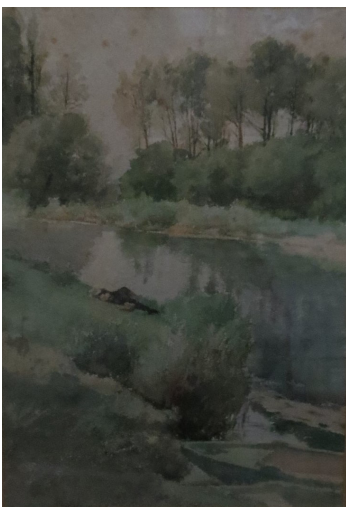
106
Maurice MEYNARD (1894-1976)
« LA MARE », vers 1915
Huile sur carton signé en bas à droite
24,5 x 30,5 cm
€ 120 - 150



107
École française, XX^e siècle
VUE DE VILLAGE
Mine de plomb sur papier
11 x 16 cm
€ 40 - 50



108
École française, XX^e siècle
PAYSAGE DE SOUS-BOIS
Huile sur toile signée VASSY en bas à gauche
68 x 116 cm
€ 100 - 150



109
École française, XX^e siècle
LA SIESTE AU BORD DE LA RIVIÈRE
Aquarelle sur papier
34 x 24 cm (rousseurs)
€ 80 - 120



110
École française, XX^e siècle
LE POULLAILLER
Huile sur toile. 12 x 17 cm
€ 20 - 40



111
École française, XX^e siècle
SCÈNE DE RUE, 1919. Fusain sur papier
signé A.E.J. et daté en bas à droite. 17 x 22 cm
On y joint 7 fusains non encadrés
€ 80 - 120





112
ZANAROFF (1885-1966)
VAGABONDS, 1932
Huile sur toile signée et datée
en haut à droite
55 x 38 cm
€ 50 - 80



113
Armand JAMAR (1870-1946)
VUE DES ATELIERS DE DENTELLE, HOLLANDE, 1936
Huile sur panneau signé et daté en bas à gauche
30 x 37,5 cm
€ 100 - 120



114
Jean LANCELIN (1882-?)
DISCUSSION ANIMÉE
Pastel sur papier signé en bas à gauche
44 x 48 cm (déchirure)
€ 100 - 150



115
École française, XX^e siècle
HOMME ACCOUDÉ SUR LE PONT
Dessin à la mine de plomb, craie blanche et lavis sur papier
16 x 25 cm
€ 30 - 40



116
École du XX^e siècle
RUE DE VILLAGE, 1955
Aquarelle sur papier signé GONZALEZ-COCHO et daté
en bas à droite. 49 x 62 cm
€ 30 - 50



117
École française XX^e siècle
VUE DE MONTMARTRE
Gouache sur papier contrecollé sur
carton portant une signature en bas à
droite. 27 x 33 cm (déchirures, manques)
€ 20 - 40



118
Louis THEVENET (1874-1930)
LE POËLE, 1929
Huile sur panneau signé et daté
en bas à droite. 38 x 28 cm
€ 200 - 300



119
École française début du XX^e siècle
VUE DE VILLAGE
Aquarelle sur papier
24 x 20 cm (pliures)
€ 30 - 50



120
Jules LENTREIN (1875-1943)
DANS LE PARC
 Aquarelle sur papier signé en bas à droite
 28 x 37 cm
 € 50 - 80



121
Paride ZURINI (XX^e siècle)
"SOIR SUR LA RIVIÈRE", 1942
 Huile sur panneau signé en bas à droite, titré, daté et situé
JARNAC au dos. 60 x 80 cm
 200 - 300



122
Gilberte POMMIER-ZABOROWSKA (1889-?)
PARIS, NOTRE-DAME ET LE SQUARE DE L'ILE DE FRANCE, OCTOBRE 1939
 Aquarelle sur papier signé en bas à droite, situé et daté en bas à gauche
 37 x 24 cm
 € 80 - 120



123
Paul VERA (1882-1957)
BAIGNEUSES À LA RIVIÈRE
 Aquarelle sur papier signé en bas à droite
 22 x 29 cm (rousseurs)
 € 400 - 500



124
Amédée LYNEN (1852-1938)
DAME ASSISE
 Dessin au crayon noir et crayons de couleur rehaussé d'aquarelle sur papier signé en bas à droite. 16 x 10 cm
 € 150 - 200



125
Umberto BRUNELLESCHI (1879-1949)
MARQUISE PRÈS DE LA PIÈCE D'EAU
 Encre et mine de plomb sur papier rehaussé à la gouache
 27 x 40 cm
 € 80 - 100



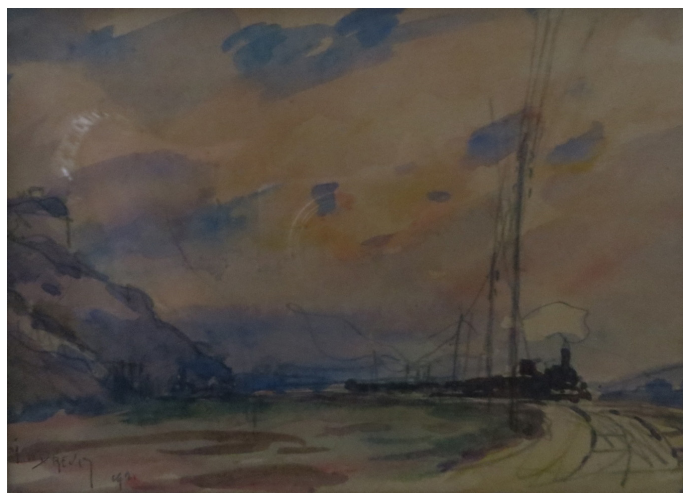
126
 Ecole française, XX^e siècle
MARQUISE À LA CANNE Gravure sur papier rehaussé à l'aquarelle, à l'encre et à la gouache signé **CASTAING** en bas à droite. 31 x 26 cm
 € 50 - 80



127
 École française, début du XX^e siècle
ÉLÉGANTES À LA TOILETTE
 Encre et crayons sur papier signé en bas à droite **M de Martin**
 10 x 15 cm
 € 80 - 120



128
École française, XX^e siècle
PAYSAGE DE MONTAGNE. 1922
Dessin au crayon et aquarelle sur papier portant un monogramme et daté en bas à gauche
13 x 18,5 cm
€ 20 - 40



129
Johannès DREVET (1854-1940)
LE TRAIN À CHAINDRIEUX. 1921
Dessin à la mine de plomb et aquarelle sur papier signé et daté en bas à gauche
11,5 x 16,5 cm
€ 50 - 80

Expert : Cabinet de Bayser



130
Martin Victor ACHENER (1881-1963)
FLORENCE. PONTE VECCHIO
Eau forte signée en bas à droite et numérotée 37/75
17 x 24 cm
€ 30 - 50



131
Martin Victor ACHENER (1881-1963)
FERME EN ALSACE. Eau-forte signée en bas à droite, titrée et annotée épreuve d'artiste en bas à gauche
8 x 17,5 cm
€ 30 - 50



132
Martin Victor ACHENER (1881-1963)
LA GRENOUILLÈRE, ST JEAN DE MONTS
Eau-forte signée en bas à droite, titrée et numérotée 12/50 en bas à gauche
15 x 21 cm
€ 30 - 50



133
Ecole du XX^e siècle
Suite de 17 aquarelles sur papier signé *Messageur*
Différentes tailles
€ 120 - 150



134
Raoul VAN MALDERE (1875-1947)
HAMEAU, 1922
Huile sur toile signée et datée en bas à droite
54 x 72 cm
€ 200 - 300



135
Pierre TAL COAT (1905-1985)
PORTRAIT D'HOMME DE PROFIL
Mine de plomb sur papier monogrammé en bas à droite
16 x 21 cm
€ 150 - 200

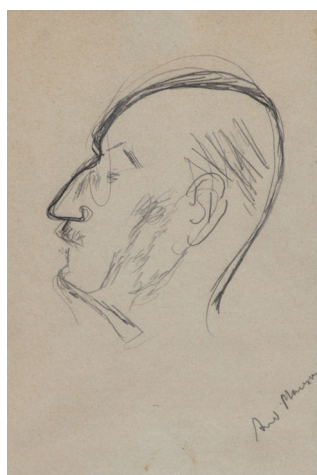


136
Maurice MAZO (1901-1987)
SCÈNE MYTHOLOGIQUE
Encre de Chine sur papier signé en bas à droite
43 x 56 cm
€ 80 - 120

Provenance
Vente Paris, Me Rheims, 19 février 1964, n° 85



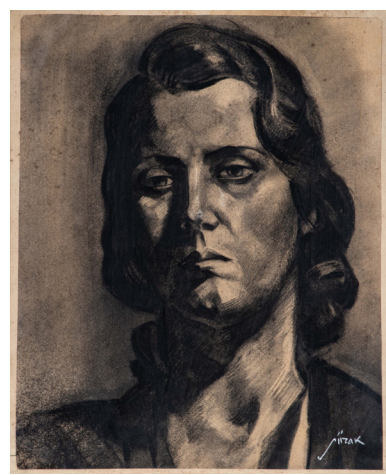
137
Paul BELMONDO (1898-1982)
ÉTUDE DE NU
Mine de plomb sur papier signé
en bas à droite
18 x 12 cm
€ 80 - 120



138
École du XX^e siècle
PORTRAIT D'HOMME DE PROFIL
Mine de plomb sur papier signé
en bas à droite
19 x 13 cm
€ 20 - 40



139
Pierre CHARBONNIER
(1896-1978)
PORTRAIT DE FEMME, 1925
Dessin à la mine de plomb et
estompe sur papier signé et
daté en bas à gauche
32 x 21 cm
€ 50 - 80
Provenance : Galerie Loeb, Paris



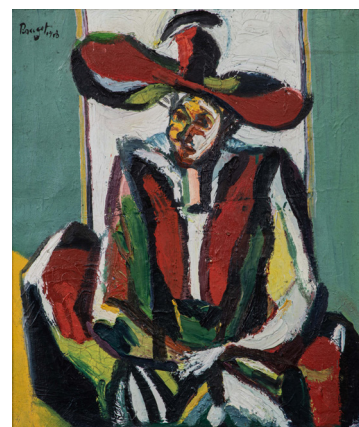
140
École du XX^e siècle
PORTRAIT DE FEMME
Fusain sur papier signé
38 x 31 cm
€ 30 - 50



141
École du XX^e siècle
BOUQUET DE FLEURS
Huile sur toile signée en haut à
droite. 73 x 54 cm
€ 100 - 150



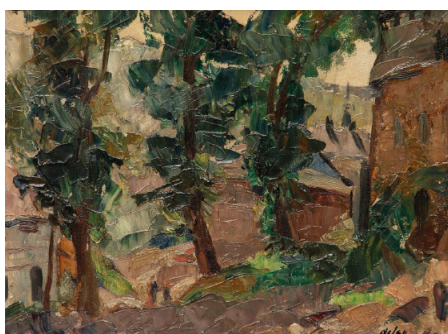
142
Abel RENAULT (1903-1991)
BAIGNEUSES
Aquarelle sur papier signé en bas à droite
11,5 x 18 cm
€ 80 - 100



143
Marcel POUGET (1923-1985)
PORTRAIT DE FEMME
Huile sur toile signée et datée
en haut à gauche. 55 x 46 cm
€ 100 - 150



144
Piet VOLCKAERT (1902- 1973)
CHEMIN DE HALLAGE
Huile sur panneau signé en bas à gauche
16 x 21 cm
€ 100 - 200



145
Edmond DELSA (1975-1957)
PAYSAGE, VILLAGE ARDENNOIS
Huile sur carton signé en bas à droite
24 x 33 cm
€ 100 - 200



146
MONORY (XX^e siècle)
PAYSAGE AU HAMEAU, 1949
Huile sur carton signé et daté en bas à droite
38 x 50 cm
€ 20 - 40



147
Ecole française, XX^e siècle
RUINES DU CHATEAU DE CROZANT
VU DES HAUTEURS DE LA SEDELLE
Huile sur toile
50 x 65 cm
€ 200 - 300



148
Raoul DESTRUEL (1898-1990)
VILLAGE AU PIED DES MONTAGNES
Huile sur panneau signé en bas à droite
38 x 46 cm (fentes)
€ 80 - 120



149
Alphie IKER (XX^e siècle)
PAYSAGE À L'ÉGLISE
Huile sur toile signée en bas à gauche.
38 x 46 cm (restaurations à la toile)
€ 50 - 80



150
École du XX^e siècle
RUE DE VILLAGE ANIMÉ
Aquarelle
38 x 50 cm
40 - 60



151
École française, XX^e siècle
RUE DE VILLAGE
Huile sur toile signée en bas à gauche
38 x 46 cm
€ 80 - 120



152
Edmond DELESCLUZE (1905 - ?)
CHEMIN MONTANT PARMIL LES SAPINS
VERS L'ÉGLISE
Huile sur panneau signé en bas à droite
40 x 50 cm
€ 150 - 200



153
Louis MORINEAU (XX^e siècle)
LE BLAVET, 1927
Huile sur toile enduite signée et datée 1/12/27 en
bas vers la droite et titrée en bas vers la gauche
42,5 x 78,5 cm
€ 50 - 80



154
École française, XX^e siècle
LES BATISSEURS
Feutre sur papier signé en bas à droite
27 x 32 cm
€ 80 - 120



155
Joseph BOUGNET (1933-1972)
CHAUMIÈRE À CAMPINE
Fusain sur papier signé et situé en bas à
gauche. 30 x 20 cm
€ 40 - 60



156
École française, XX^e siècle
HOMME PRÈS DE L'USINE
Huile sur toile signée en bas à droite
81 x 66 cm
€ 50 - 80



157
Monique JORGENSEN (XX^e siècle)
LA QUEUE DEVANT LES BOUTIQUES, 11 décembre 1940
Aquarelle sur papier signée et datée en bas à droite.
13 x 18 cm
€ 80 - 100



158
Piet VOLCKAERT (1902-1973)
PROMENEURS DANS LA RUE
Huile sur toile signée en bas à droite
76 x 51 cm
€ 150 - 200



159
René BAUDOT (XX^e siècle)
MARCHÉ DE NICE, 1933
Huile sur isorel signé, daté et situé en
bas à droite. 46 x 55 cm
€ 80 - 100



160
Pierre THIÉBAULT (XX^e siècle)
LE PORT
Aquarelle sur papier signé en bas à droite
36 x 57 cm
€ 50 - 80



161
René DUREY (1890-1959)
PAYSAGE URBAIN
Huile sur toile signée en bas à gauche
22 x 27 cm
€ 100 - 120



162
Paul-Auguste MASUI (1888-1981)
ROUTE DE GORDES (MARSEILLE)
Technique mixte sur papier
signé en bas à droite et situé
en bas à gauche
28 x 42,5 cm
€ 80 - 100

163
Charles COUNHAYE (1884-1971)
LES JOUEURS DE
BILLES, 1959
Au verso : SCÈNE ÉROTIQUE
Encre de Chine sur papier
signé et daté en bas à droite
23 x 37 cm
€ 120 - 150





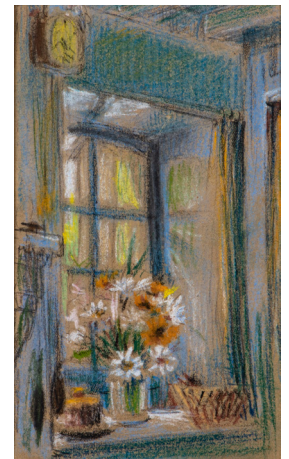
164
École française, fin XIX^e siècle
NATURE MORTE AUX FRUITS ET
FEUILLAGES, 1875
Aquarelle sur papier monogrammé
E.F. et daté en bas à gauche
31 x 25 cm
€ 50 - 80



165
École française, XX^e siècle
ROSES JAUNES, 1900
Aquarelle sur papier portant
une signature et datée en
bas à droite
50 x 30 cm
€ 80 - 120



166
École française, début XX^e siècle
BOUQUET DE FLEURS BLANCHES
Huile sur toile
55 x 38 cm
€ 150 - 200



167
Ecole française, XX^e siècle
BOUQUET DE FLEURS
SUR LE REBORD DE LA
FENÊTRE
Pastel sur papier
17 x 10 cm
€ 10 - 20



168
Renée PRINZ (1883-1973)
LES CHEVAUX
Aquarelle sur papier signé en bas à droite. 29 x 21 cm
€ 50 - 80



169
École française, XX^e siècle
NATURE MORTE AU BOUQUET DE FLEURS, 1956
Huile sur toile signée et datée en bas à gauche
38 x 46 cm
€ 20 - 40



170
Ecole du XX^e siècle
NATURE MORTE AUX FRUITS ET CRUCHE
Gouache sur carton. 34,5 x 69,5 cm
€ 30 - 50



171
Mathilde DEPAQUIT (XX^e siècle)
BOUQUET DE FLEURS
Pastel sur papier signé en bas à droite
18 x 16,5 cm
€ 50 - 80



172
École française XX^e siècle
SCÈNE URBAINE
Gouache et encre sur papier
19 x 23 cm
On y joint une gravure encadrée 19 x 20 cm
€ 20 - 40



173
Estelle JUSTE (1894 - 1962)
LA MEUSE
Huile sur carton signé en bas à droite
28 x 34 cm
€ 200 - 300



174
École française, XX^e siècle
PAYSAGES
Lots d'aquarelles sur papier signées
DECAUX-TERTRAIS - BOSSU
€ 100 - 150



175
École française, XX^e siècle
CONVERSATION AU RESTAURANT, 1963
Plume et lavis sur papier signé
EMMANUEL et daté en bas à droite
33 x 43 cm
€ 30 - 50



176
École française, XX^e siècle
ST TROPEZ, 1961
Aquarelle et gouache sur papier signé et situé
en bas à droite
57 x 91 cm
€ 80 - 120



177
Pierre BOUDET (1925-2010)
"PETITE PLACE A VERSAILLES"
Huile sur isorel signé en bas à droite
60 x 30 cm
€ 200 - 300



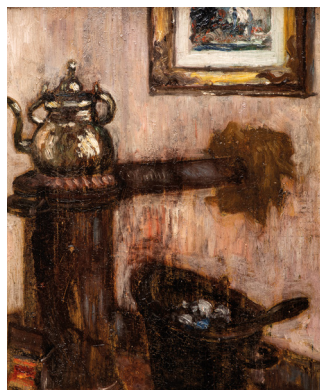
178
Pierre BOUDET (1925-2010)
RUE DE VERSAILLES
Huile sur isorel signé en
bas à gauche
46 x 55 cm
€ 200 - 300



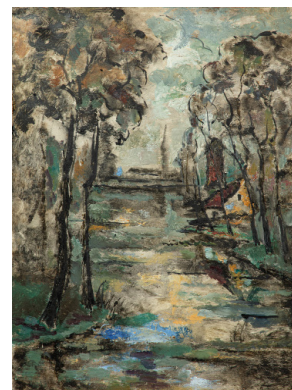
179
Maurice LEGRAND (1906-2004)
RUE DUFOR, Nov. 62
Huile sur toile signée en bas à droite, titrée et datée au
dos
65 x 81 cm
€ 600 - 800



180
Jean VERVISCH (1896-1977)
MARÉE BASSE
Huile sur isorel signé en bas à droite
25 x 31 cm
€ 80 - 120



181
Jean VERVISCH (1896-1977)
DÉPART POUR CYTHÈRE
Huile sur isorel signé en bas à gauche
22 x 18 cm
€ 80 - 120



182
Attribué à Jean VERVISCH
(1896-1977)
PAYSAGE AU CHEMIN PRÈS
DU VILLAGE
Gouache et aquarelle sur
papier. 39,5 x 29,5 cm
€ 80 - 120



183
Victor Ghislain CARTE (1891-1974)
LE CAMPMENT
Pastel et fusain sur papier signé en bas à
gauche. 28 x 22 cm
€ 80 - 120



184
Victor Ghislain CARTE (1891-1974)
LE CAMPMENT
Crayon et feutre sur papier signé
en bas à droite. 27 x 23 cm
€ 80 - 120



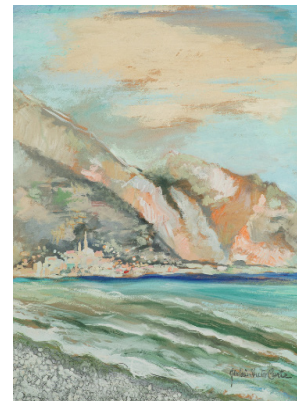
185
Jean VERVISCH (1896-1977)
NATURE MORTE AUX
FLEURS ET AUX HUÎTRES
Huile sur isorel portant le
cachet de l'atelier au dos
46 x 35 cm
€ 80 - 120



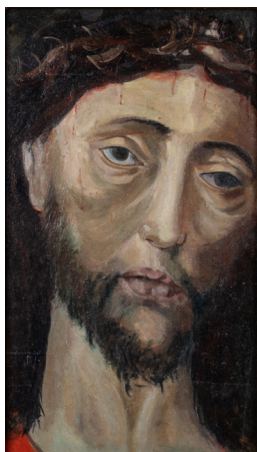
186
Paul COLLOMB (1921-2010)
COMPOSITION AUX ARBRES
Pastel signé en bas à gauche. 39 x 53 cm (étiquette de
la galerie Guiot à Paris nov déc 89)
€ 80 - 120



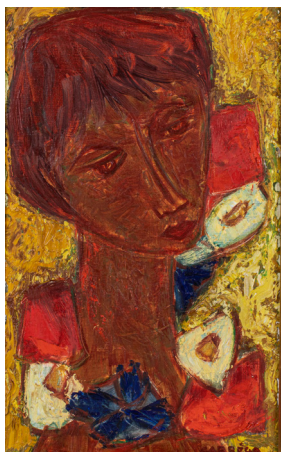
187
Jean HOURREGUE (1925-1983)
PÊCHEUR PRÈS DU MOULIN
Aquarelle sur papier signé en
bas à droite. 66 x 50 cm
€ 50 - 80



188
Victor Ghislain CARTE (1891-1974)
MÉDITERRANÉE, MENTON
Gouache et aquarelle sur papier
signé en bas à droite. 52 x 43 cm
€ 80 - 120



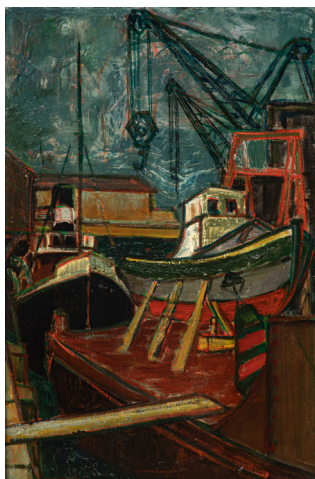
189
École du XX^e siècle
LE CHRIST À LA COURONNE D'ÉPINES
Huile sur isorel portant une signature sur la droite
27 x 16 cm
€ 50 - 80



190
Nicolas CARRÉGA (1914-1993)
FILLE DE FRANCE
Huile sur toile signée en bas à droite et titrée au dos
46 x 27 cm
€ 120 - 150



191
Nicolas CARRÉGA (1914-1993)
"LA FILLE DES CHAMPS" Huile sur toile signée en bas à droite, titrée et contresignée au dos. 92 x 65,5 cm
"LE MARIN AUX OISEAUX" Huile sur toile signée en bas à droite, titrée et contresignée au dos. 92 x 65,5 cm
€ 200 - 400



192
Nicolas CARRÉGA (1914-1993)
LE CHANTIER
Huile sur toile signée en bas à gauche, titré au dos
81 x 55 cm (toile restaurée)
€ 150 - 200



193
Nicolas CARRÉGA (1914-1993)
PORTEUSE D'EAU ET HOMME SUR UN ÂNE
Huile sur toile contrecollée sur carton signée en bas à gauche
27 x 22 cm
€ 150 - 200



194
Georges ROGY (1897-1981)
LUMIÈRE DORÉE, 1964
Huile sur carton signé et daté en bas à droite
33 x 43 cm
€ 100 - 150



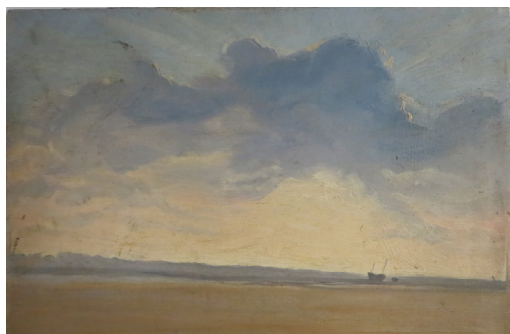
195
École française, XX^e siècle
HAMEAU PRÈS DE LA RIVIÈRE
Huile sur carton
33 x 41 cm
€ 50 - 80



196
Albert DANDOY (1885 -1977)
PLACE MAURICE SERVAIS À NAMUR, 1968
Huile sur toile signée et datée en bas à gauche, contresignée et datée au dos. 40 x 31 cm
€ 120 -150



197
H.R. MUNGER (XX^e siècle)
PAYSAGE VALLONNÉ, 1985
Aquarelle sur papier signé et daté en bas à droite
15,5 x 24 cm
€ 50 - 80



198
Louis MONTAIGU (XX^e siècle)
BARQUES À MARÉE BASSE
Huile sur panneau signé en bas à gauche
22 x 35 cm
€ 80 - 100



199
André HAMBOURG (1909-1999)
'DEAUVILLE LA RÉGATE'
Encre de Chine, lavis et gouache signé en bas à droite
10 x 27 cm
€ 800 - 1 000



200
École française, XX^e siècle
ÉTUDES D'ARCHITECTURES
Suite de six dessins à l'encre sur papier,
certains signés et datés 93
€ 60 - 80

201
Jérôme d'ABOVILLE
(XX^e siècle)
PAYSAGES
Suite de cinq gravures
€ 50 - 80
NON REPRODUIT



202
Jean KERVORKIAN (né en 1933)
AUVERS SUR OISE
Huile sur toile signée en bas à gauche, titrée et contresignée au dos
61 x 73 cm
€ 100 - 200



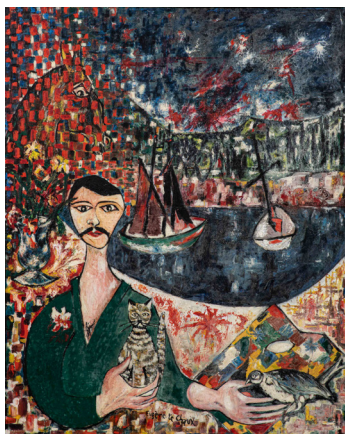
203
École du XX^e siècle
SCÈNE DE VILLAGE
Encre, feutre et aquarelle sur papier daté 76
en bas vers la droite. 32 x 41 cm
€ 40 - 60



204
Marthe GUILLAIN (XX^e siècle)
VUE DE LA FENÊTRE
Aquarelle sur papier signé
en bas à droite. 31 x 23 cm
€ 80 - 120



205
Jean KEPPENS (XX^e siècle)
BATEAUX AU PORT
Huile sur toile signée en bas à droite. 51 x 40 cm
€ 50 - 80



206
Eugène LE CHAUX (XX^e siècle)
HOMME AU CHAT
Huile sur toile signée en bas au centre et contresignée au dos
100 x 73 cm
€ 80 - 120



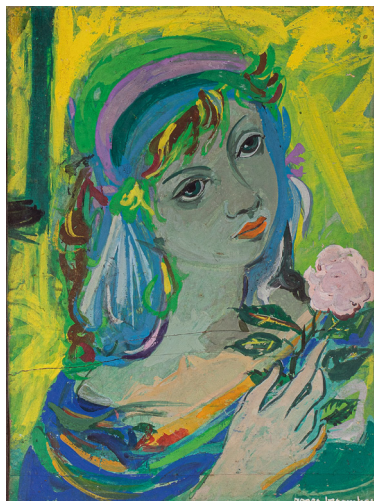
207
PIERRE LE FAGUAYS (1892-1962)
PORTRAIT DE FILLETTE
Huile sur toile signée en bas à droite. 35 x 27 cm
€ 100 - 150



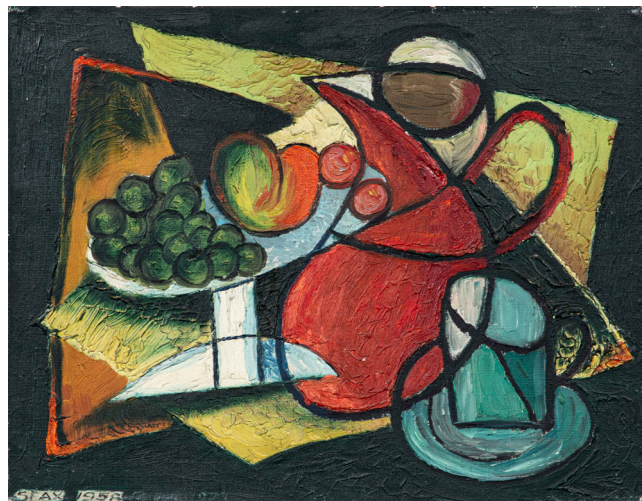
208
Henry D'ANTY (1910-1998)
DANSE FOLKLORIQUE
Gouache sur papier signé en bas à droite
55 x 73 cm
€ 200 - 300



209
S. CARLIER (XX^e siècle)
MASQUE
Huile sur toile signée en bas à droite
55 x 39 cm
€ 80 - 120



210
Roger BEZOMBES (1913-1994)
LE PRINTEMPS
Gouache sur papier renfort signé en bas à droite
32 x 24 cm
€ 1 000 - 1 200



211
Ecole du XX^e siècle
NATURE MORTE, 1958
Huile sur toile annotée SFAX et datée en bas à gauche
27 x 35 cm
€ 20 - 40



212
B. VAN DORPE (XX^e siècle)
JEUNE FEMME À L'ARCHITECTURE, 1995
Huile sur panneau signé et daté en bas à gauche. 40 x 61 cm
€ 50 - 80



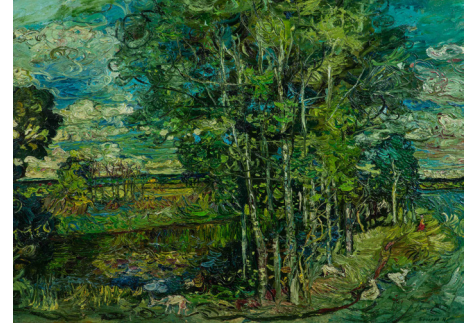
213
Santini PONCINI
(XX^e siècle)
ESPAGNOL RENVERSE
Huile sur toile signée en bas à gauche, titrée au dos
46 x 55 cm
€ 100 - 120



214
École russe, XX^e siècle
SCÈNE DE CAMPAGNE.
Huile sur toile signée en bas à gauche 64 x 82 cm
€ 80 - 120



215
École russe, XX^e siècle
CERISIERS EN FLEURS
Huile sur toile signée en bas à droite
50 x 70 cm
€ 80 - 120



216
École russe, XX^e siècle
PAYSAGE À LA RIVIÈRE
Huile sur toile signée en bas à droite
90 x 118 cm
€ 100 - 150



217
École russe, XX^e siècle
NATURE MORTE
Pastel sur papier signé en bas à droite
50 x 68 cm
€ 50 - 80



218
École russe, XX^e siècle
PIQUE-NIQUE DANS LE SOUS-BOIS
Huile sur toile signée en bas à gauche
79 x 118 cm
€ 100 - 150



219
École russe, XX^e siècle
NATURE MORTE AUX FRUITS ET POTICHE
Huile sur toile signée en bas à droite
72 x 97 cm
€ 100 - 150



220
École du XX^e siècle
SOUS BOIS
Huile sur toile
60 x 73 cm
€ 50 - 80



221
École russe, XX^e siècle
PAYSAGE ENNEIGÉ
Huile sur toile signée *PILOV*
en bas à droite
71 x 59 cm
€ 80 - 120

PROGRAMME DES PROCHAINES VENTES 2020

Mercredi 19 février à 9h30
Petits trésors du quotidien (vente courante)

Samedi 22 février à 14h30
Charles DESPIAU (1874-1946)
Sculptures et dessins

Samedi 29 février à 17h
DESIGN
Mobilier – Luminaires – Objets de décoration

Mercredi 4 mars à 14h30
Arts d'Asie

Mercredi 11 mars à 14h30
TABLEAUX & ESTAMPES MODERNES ET
CONTEMPORAINS
Collection de M. et Mme C. et à divers

Dimanche 15 mars à 14h30
Tableaux Anciens – Céramiques – Militaria
Vins & alcools - Objets d'Art – Mobilier
XVIII^e et XIX^e siècles

Dimanche 22 mars à 14h30
Impressionnisme et Art Moderne
Arts du XX^e siècle

Dimanche 29 mars à 14h30
Haute parfumerie
Mode ancienne et contemporaine

Dimanche 5 avril à 14h30
Tableaux Anciens - Faiences anciennes
Objets d'Art et très bel ameublement
XVIII^e et XIX^e siècles

Mercredi 8 avril 2020 à 14h30
ARTS DE LA TABLE

Dimanche 26 avril à 14h30
ART ABSTRAIT & CONTEMPORAIN
Tableaux & sculptures

Dimanche 17 mai 2020 à 14h30
BIJOUX - ARGENTERIE