



ART D'ASIE

Mercredi 4 mars 2020



**VERSAILLES
ENCHÈRES**

NOUVEAU RENDEZ-VOUS À VERSAILLES

JOURNÉES D'EXPERTISES GRATUITES ET CONFIDENTIELLES

LES COMMISSAIRES PRISEURS DE VERSAILLES ENCHÈRES
Nathalie HENRIETTE, Marie RENOIR et Thierry de CRISNAY
en présence d'experts vous accueillent
TOUS LES PREMIERS JEUDI DE CHAQUE MOIS de 14h à 18h

Vous souhaitez connaître le prix d'un objet ou d'un meuble, obtenir un inventaire pour assurance, dans le cadre d'une succession ou d'un partage, céder une collection ?
Nous sommes à votre disposition pour répondre à toutes vos questions et vous conseiller en toute discrétion

Dessins anciens et modernes - Estampes - Livres anciens et modernes
Impressionnisme - Art moderne et contemporain - Design - Street art
Tableaux anciens - Sculptures - Objets d'art - Mobilier - Tapisseries et tapis anciens
Bijoux & Montres - Argenterie - Haute parfumerie - Mode ancienne et contemporaine
Arts d'Asie - Arts Premiers

VERSAILLES ENCHERES SAS
3 impasse des Cheval-Légers -78000 Versailles
+33(0)1 39 50 69 82 - contact@versaillesencheres.com
www.versaillesencheres.com - www.versaillesencheres.auction.fr



Mercredi 4 mars 2020 à 14h30

3 impasse des Cheveau-Légers – 78000 Versailles

ART D'ASIE

Chine Dynasties HAN - QI DU NORD – TANG – MING – QING

Art de la Chine XVII^e – XVIII^e – XIX^e et XX^e siècle

Pipes à eau et Pipes à Opium

Porcelaines Chine Qing - Compagnie des Indes

Art du Japon XVIII^e - XIX^e et XX^e siècle

Asie du Sud : Inde – Bangladesh – Art du Gandhara (I^{er} - V^e siècle) – Népal

Vietnam – Siam – Birmanie XVIII^e et XIX^e siècle

Art Sino-tibétain XVII^e - XVIII^e et XIX^e siècle

EXPERT

Jean-Yves NATHAN

Expert C.E.A. en Art d'Asie

Tél : 06 16 68 15 80

jym.nathan@gmail.com

Expositions publiques

Mardi 3 mars 2020 de 11h à 18h

Mercredi 4 mars 2020 de 11h à 12h

Et sur rendez-vous

Commissaires-priseurs associés
Nathalie HENRIETTE & Thierry de CRISNAY

VERSAILLES ENCHERES SAS - 3 impasse des Cheveau-Légers - 78000 Versailles

+33(0)1 39 50 69 82 – contact@versaillesencheres.com

www.versaillesencheres.com – www.versaillesencheres.auction.fr

SVV agrément 2002-120



1
TÊTE DE BOUDDHA en terre paillée pressée « pisé » à engobe polychrome, aux yeux en verre.
Chine fin de la Dynastie des Ming XVII^e
H. 31 cm
€ 1 700 - 1 800



2
TÊTE D'APÔTRE en stuc art gréco - bouddhique du Gandhara
I - V^e siècle ap. J.C.
H. 10,5 cm
€ 350 - 400

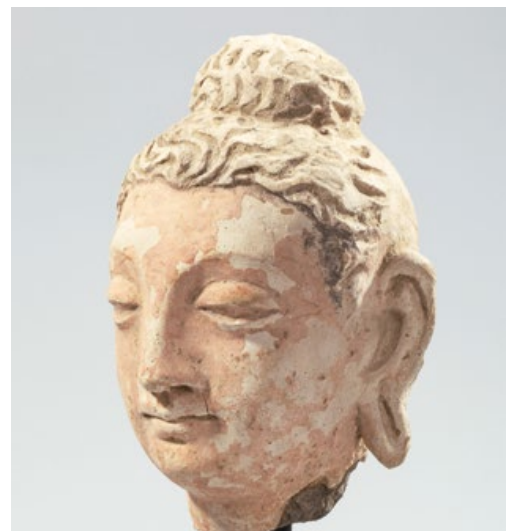


3
TÊTE DE MOINE en stuc art gréco-bouddhique du Gandhara
I - V^e siècle ap. J.C.
H. 10 cm
€ 300 - 350

4
GRANDE TÊTE DE BOUDDHA en stuc art gréco - bouddhique
du Gandhara
I - V^e siècle ap. J.C.
H . 18,5 cm
€ 800 - 900



5
TÊTE DE BOUDDHA en stuc style de Hadda
Art gréco- bouddhique du Gandhara
I - V^e siècle ap. J.C.
H. 14,5 cm
€ 400 - 450





6
TÊTE DE BOUDDHA en stuc art gréco - bouddhique du Gandhara
I - V^e siècle ap. J.C.
H. 11,5 cm
€ 250 - 300



7
BOITE RONDE en bronze doré à décor gravé style Liao
Chine début XX^e siècle
Diam. 7,5 cm
€ 350 - 400



8
DEUX COUPES NAVICELLES en terre cuite grise.
Chine Dynastie Han 206 av. J.C. à 220 ap. J.C.
L. 22 cm
€ 350 - 400

9
DEUX GUERRIERS DEBOUT EN ARMURE en terre cuite
Chine Dynastie Tang 618 - 907 ap. J.C.
H. 36.5 cm
€ 500 - 550



10
DEUX MINGKI, l'un porteur de chaise, l'autre
porte drapeau, en terre cuite à engobe et à
glaçures vertes et caramel.
Fin de la Dynastie des Ming XVII^e siècle
H. 41 cm
€ 800 - 850





11
COFFRE OTTOMAN en bois à décor géométrique plaqué en nacre et ivoire.
XVIII^e siècle
27 x 35,5 x 20,5 cm
€ 1 600 - 1 800



12
BOUDDHA AURÉOLÉ assis en position de « Varada-Mudra » (compassion), en schiste.
Art gréco - bouddhique du Gandhara
I - V^e siècle ap. J.C.
H. 39 cm
(main droite restaurée)
€ 3 800 - 4 000





13
BOUDDHA AURÉOLÉ assis en position de « Dhyâna-Mudra » (méditation), en schiste.
Art gréco - bouddhique du Gandhara
I - V^e siècle ap. J.C.
H. 16,5 cm
(restauration)
€ 900 - 950



14
TORSE DE BODHISATTVA à la tête auréolé, orné de bijoux autour du cou en schiste
Art gréco - bouddhique du Gandhara
I - V^e siècle ap. J.C.
H. 49 cm
€ 4 000 - 4 500





15
 TORSE ACÉPHALE dans sa toge monastique plissée en schiste
 Art gréco - bouddhique du Gandhara
 I - V^e siècle ap. J.C.
 H. 21 cm
 € 1 400 - 1 600



16
 TÊTE DE BOUDDHA en bronze
 Siam XX^e siècle
 H. 19 cm
 € 180 - 200



17
 BOUDDHA ASSIS, en « Bhūmisparsha-mudrā » ou mudrā
 de la prise de terre à témoin (représentant l'illumination du
 Bouddha) en bronze doré, de style Ratanatosin.
 École de Bangkok.
 Siam XX^e
 H. 50,5 cm
 € 450 - 500



18
STATUETTE FÉMININE ASSISE en terre cuite,
Vallée de l'indus.
Mergarh 2 500 av. J.C.
H. 9,5 cm
€ 350 - 400



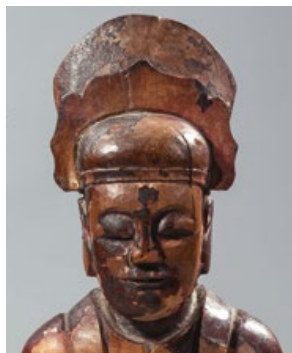
20
STATUETTE MASCULINE DEBOUT en terre cuite
Vallée de l'indus
Mergarh 2 500 av. J.C.
H. 11 cm
€ 350 - 400



19
STATUETTE FÉMININE ASSISE à la coiffure
rayonnante, en terre cuite
Vallée de l'indus
Mergarh 2 500 av. J.C.
H. 8 cm
€ 350 - 400



21
ETUI À PIPE «KIZERUZUTSU» en paille
tressée.
Japon Meiji XIX^e siècle
L. 19 cm
€ 180 - 200



22
DIGNITAIRE RELIQUAIRE ASSIS en bois.
Chine Dynastie Qing XVIII^e - XIX^e siècle
H. 43 cm
€ 550 - 600





23
 PINCE À GANTS ET MANCHE D'OMBRELLE en ivoire
 Chine Qing XIX^e siècle
 L. 22 cm et 21 cm
 € 300 - 350



25
 CHANTEUSE ASSISE ET DANSEUSE en terre cuite glaçurée ambre
 Chine Dynastie Han 206 av. J.C. à 220 ap. J.C.
 (restauration pour la danseuse)
 H. 6 et 11 cm
 € 400 - 450



24
 HUIT PLAQUES en porcelaine bleu, blanc
 Chine Dynastie Qing XVIII^e siècle
 14 x 6,5 cm
 € 250 - 300 les 8



25 Bis
 JEUNE FEMME DEBOUT en porcelaine
 blanche.
 Chine XX^e siècle
 H. 40 cm
 € 80 - 100



26
TÊTE DE DE KWANIN en grès gris
Chine Dynastie Qi du nord 550 - 577 ap. J.C.
H. 18,5 cm
€ 2 800 - 3 000





27
 PAIRE DE VASES en bronze à décor floral et animalier en relief
 Japon Meiji fin XIX^e siècle
 H. 18,2 cm
 € 150 - 180



29
 DÉESSE KANON assise sur un éléphant couché en bronze
 Japon Meiji fin XIX^e siècle
 H. 18 cm, L. 21 cm
 € 450 - 500



28
 POT COUVERT en bronze patiné à décor géométrique
 et animalier, socle en bois
 Chine Dynastie Qing XIX^e siècle
 H. 14 cm, Diam. 25 cm
 (fond restauré)
 € 150 - 180



30
 AMYTAYUS en bronze doré
 Tibet XVIII^e - XIX^e siècle
 H. 16,5 cm
 € 500 - 550



31
VASE en porcelaine bleu et blanc en forme de double gourde, col cerclé
Chine Dynastie Qing XIX^e siècle
H. 13 cm
€ 350 - 400



34
COQUILLAGE ENTROUVERT en ivoire, laissant apparaître une scène animée à l'intérieur
Chine Dynastie Qing fin XIX^e siècle
H. 4,6 cm, L. 9 cm
€ 120 - 150



32
ETUI en laque noir et or à décor d'un oiseau
Japon Meiji, fin XIX^e siècle
L. 13 cm
€ 80 - 100



35
OJIME en bois, en forme de chien de Fo.
Japon Meiji, fin XIX^e siècle
H. 3 cm
€ 100 - 120



33
BRIQUET PYROGÈNE monture française, en argent sur un flacon tabatière chinois en pierre.
Vers 1920
H. 8,5 cm
€ 180 - 200



36
PENDENTIF en forme d'enfant en ambre
Chine début XX^e siècle
H. 5 cm
€ 80 - 100





37
COUPE à la bordure en forme de tiges de bambou en jadéite.
Chine début XX^e siècle
H. 8 cm, Diam. 16 cm
€ 300 - 350



39 Bis
VASE en porcelaine à décor imari, monture en bronze.
Chine XVIII^e siècle
H. 16 cm
€ 200 - 300



38
VERSEUSE en terre cuite vernissée bleu turquoise
avec irisations.
Perse XII^e - XIV^e siècle
H. 17 cm
€ 150 - 180



40
PETIT VASE en terre cuite vernissée bleu turquoise avec irisations
Perse XII^e - XIV^e siècle
H. 6 cm
€ 150 - 180



39
DEUX LAMPES À HUILE, en terre cuite vernissée bleu turquoise
avec irisations
Perse XII^e - XIV^e siècle
H. 7 et 9 cm
€ 150 - 180



41
PAIRE D'APPLIQUES en porcelaine de forme conique à décor floral
Japon début XX^e siècle
H. 38 cm
€ 200 - 250



42
VASE en porcelaine bleu et blanc à décor dans
deux cartouches de scènes animées et florales.
Chine Qing XIV^e siècle
H. 41 cm
€ 1 200 - 1 500



43
ADORANT reliquaire d'autel des ancêtres.
Chine Qing XIX^e siècle
H. 20,5 cm
€ 100 - 150



43 Bis
BOITE RONDE en laque de cinabre rouge
sculptée de pivoines. L'intérieur en laque noire.
CHINE Dynastie QING XVIII^e - XIX^e siècle
Diam. 9 cm
€ 800 - 1 000



44
BOITE OCTOGONALE en porcelaine à décor
moulé de dragons.
Chine XX^e siècle
D. 7,8 cm
€ 120 - 150



45
PLAT en porcelaine bleu, blanc
Japon début XX^e siècle
Diam. 31 cm
€ 200 - 250



48
PLAT CREUX en porcelaine bleu, blanc
Japon Meiji fin XIX^e siècle
D. 31 cm
€ 120 - 150



46
PLAT POLYLOBÉ en porcelaine imari
Japon Meiji fin XIX^e siècle
Diam. 31 cm
€ 120 - 150



47
PLAT POLYLOBÉ en porcelaine imari
Japon Meiji fin XIX^e siècle
Diam. 28 cm
€ 120 - 150



49
VASE BALUSTRE en porcelaine polychrome à décor floral
République Chine début XX^e siècle.
H. 41 cm
(accidenté au col)
€ 400 - 450



50
 PAIRE DE VASES CANTON famille rose, à décor de scènes animées et florales.
 Chine Dynastie Qing fin XIX^e siècle
 H. 45 cm
 € 350 - 400



52
 VASE en porcelaine à décor de scènes de personnages et de fleurs dans des cartouches.
 Chine Dynastie Qing XIX^e siècle
 H. 34,5 cm.
 (éclat au col)
 € 300 - 350

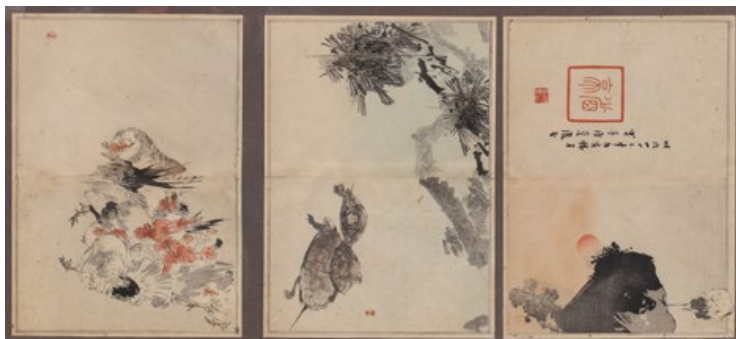


51
 PAIRE DE LANTERNES en porcelaine à décor de personnages et de fleurs dans des cartouches, aux montures françaises en bronze.
 Chine Dynastie Qing XIX^e siècle
 H. 31 cm
 (éclats)
 € 450 - 500



53
 BOITE À COUTURE en bois laqué noir et or à décor de scènes animées avec ses objets en ivoire
 Chine Canton fin XIX^e siècle
 H. 15 x 36 x 26 cm
 (manque les anses)
 € 250 - 300





54
TROIS ESTAMPES ET UN TRYPTIQUE représentant des jeunes geishas
dans deux cadres
Japon Meiji fin XIX^e siècle
€ 180 - 200



55
POT en porcelaine bleu, blanc à décor de phénix.
Chine Dynastie Qing XIX^e siècle
Monté en lampe.
H. 25 cm
€ 160 - 180



56
BOUDDHA SHAN ASSIS en «Bhūmisparsha-mudrâ» ou mudrâ
de la prise de la terre à témoin (représentant l'illumination du
Bouddha) en bois laqué noir
Birmanie XVIII^e - XIX^e siècle
H. 63 cm
€ 550 - 600



57
BOUDDHA SHAN ASSIS en «Bhūmisparsha-mudrâ» ou mudrâ
de la prise de la terre à témoin (représentant l'illumination du
Bouddha) en bois laqué or
Birmanie XVIII^e - XIX^e siècle
H. 58 cm
€ 550 - 600



58
BOUDDHA MANDALAY ASSIS en «Bhūmisparsha mudrā» ou mudrā de la prise de la terre à témoin (représentant l'illumination du Bouddha) en bois laqué noir et engobe rouge
Birmanie XVIII^e - XIX^e siècle
H. 54 cm
€ 550 - 600



59
TÊTE DE BOUDDHA en grès
Siam Sukhôtai XVI^e siècle
H. 31 cm
€ 980 - 1 000



60
POTICHE au couvercle en bois en porcelaine style famille verte.
Chine Dynastie Qing XVIII^e - XIX^e siècle
H. 31 cm
(Restauration au col)
€ 550 - 600



61
POT À GINGEMBRE en porcelaine bleu, blanc à décor floral. Le couvercle en bois.
Chine XVIII^e - XIX^e siècle
H. 25 cm
€ 360 - 380



62
 POT À GINGEMBRE en porcelaine wucai à décor de Phénix et de fleurs.
 Chine Dynastie Qing XVII^e - XVIII^e siècle
 H. 22 cm
 € 360 - 380



65
 TROIS POTS COUVERTS en porcelaine à décor floral sur fond brun.
 Chine Qianlong XVIII^e
 H. 8 à 16 cm
 (éclat au grand et au petit)
 € 550 - 600



63
 VASE en porcelaine bleu, blanc à décor d'écritures en sanscrit.
 Chine Dynastie Qing fin XIX^e siècle
 H. 20,5 cm
 € 120 - 150



66
 POT À GINGEMBRE en porcelaine bleu, blanc à décor de personnages.
 Chine Dynastie Qing XIX^e siècle
 H. 19 cm
 (marque d'un animal stylisé)
 € 520 - 550



64
 POT À GINGEMBRE en porcelaine de style famille verte.
 Chine Dynastie Qing fin XIX^e siècle
 Le couvercle en bois
 H. 22 cm
 € 320 - 350



67
 GRAND POT au couvercle en bois en porcelaine bleu, blanc.
 Chine Dynastie Qing XIX^e siècle
 H. 30 cm
 Marque apocryphe
 (éclat au col et trou bouché à la base)
 € 520 - 550



68
Bol cerclé en porcelaine bleu, blanc de Hué.
Vietnam XVIII^e siècle
H. 10,5 cm – Diam. 19 cm
€ 750 - 780



69
ECOLE VIETNAMIENNE
«Tête d'indochinoise au chignon»
Épreuve en bronze à patine noire
Vietnam vers 1930
H. 24 cm
(griffure)
€ 520 - 550 €



69 Bis
ECOLE VIETNAMIENNE
N'GUYEN THAN LE (1919-2003)
«Tête de femme au chignon»
Épreuve en bronze à patine noire
Signée en idéogramme au dos
H. 31,5 cm (avec le socle en bois)
€ 800 - 1 000



70
TARA EN DÉLASSEMENT en bronze
Népal début XX^e siècle
H. 17 cm
€ 280 - 300



71
PAIRE DE MAINS DE BOUDDHA en bronze à patine brun clair
Siam Sukhôtai XVI^e siècle
30 x 8,5 x 8 cm (avec le socle)
€ 520 - 550



72
BOUDDHA SHAN ailé
Birmanie XVII^e - XVIII^e siècle
H. 24 cm
€ 220 - 250



75
PENDENTIF en corne de rhinocéros, gravé du symbole d' « Abstinence »
Chine Dynastie Qing fin XIX^e siècle
H. 5,8 cm, L. 3,8 cm
€ 980 - 1 000



73
BITONG POT À PINCEAUX polylobé en
bois de fer.
Chine début XX^e siècle
H. 18 cm
€ 500 - 550



74
PAIRE DE BOLS en porcelaine monochrome rose.
Chine XX^e siècle
H. 6,5 cm, Diam. 8,5 cm
(marque apocryphe)
€ 180 - 200



76
COUPE LIBATOIRE à décor de chilongs sculptés en corne de rhinocéros.
Chine début XX^e siècle
€ 700 - 750



77
VISHNU AUX QUATRE BRAS en cuivre doré repoussé.
Népal XVIII^e siècle
H. 12,7 cm
€ 480 - 500



78
COUPE en terre cuite vernissée céladon.
Sawankhalök, Cambodge - Siam XIV^e siècle
Diam. 27 cm
(égrenures)
€ 200 - 220



79
COUPE en terre cuite vernissée céladon à décor d'une
frise sur le marli.
Sawankhalök, Cambodge - Siam XIV^e siècle
Diam. 27 cm
€ 200 - 220



80
VASE BOULE en porcelaine Wucui
Chine Dynastie Qing XVIII^e siècle
H. 12 cm
€ 320 - 350



81
POT FLACON en porcelaine bleu, blanc, bouchon en métal
Vietnam Hue XVIII^e siècle
H. 12,5 cm
€ 220 - 250



82
POT en porcelaine bleu, blanc à décor de vases fleuris
Chine Dynastie Qing XIX^e siècle
€ 200 - 220



83
 POT À GINGEMBRE en porcelaine, à décor vert et orangé de cavaliers.
 Chine Dynastie Qing XVIII^e siècle
 H. 16 cm
 € 320 - 350



86
 POT À GINGEMBRE en porcelaine, bleu, blanc
 Chine Dynastie Qing XVIII^e siècle
 H. 13 cm
 € 220 - 250



84
 VAISHRAVANA sur un lion en bronze doré.
 Népal XX^e siècle
 H. 18 cm
 € 420 - 450



87
 POT À GINGEMBRE en porcelaine, bleu, blanc.
 Chine Dynastie Qing XVIII^e siècle
 Couvercle en bois.
 H. 14 cm
 € 220 - 250



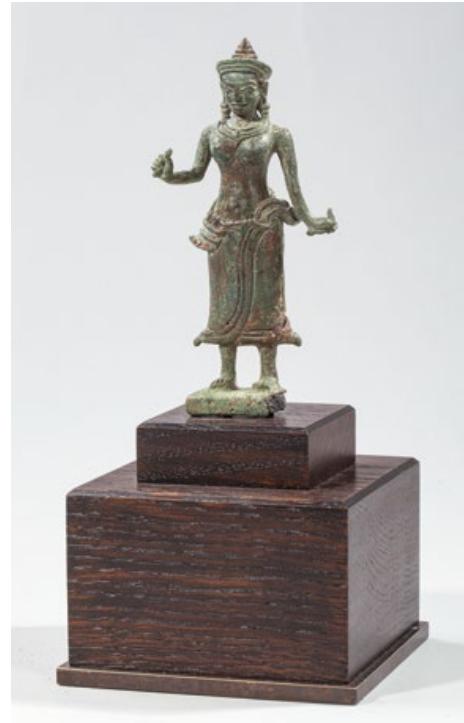
85
 PAIRE DE FLACONS COUVERTS en porcelaine bleu, blanc
 Chine XVII^e - XVIII^e siècle
 H. 17 cm
 € 280 - 300



88
 LAMPE DE FUMEUR D'OPIUM en métal et verre.
 Chine Dynastie Qing fin XIX^e siècle
 H. 18 cm
 € 200 - 220



89
 LOHAN, MOINE debout sur une base en fleurs de lotus en bronze
 Chine Ming XVII^e siècle
 H. 17,3 cm
 € 420 - 450



91
 STATUETTE DE « UMA » en bronze à patine de fouille
 Cambodge Bayon XV^e siècle
 H. 11,5 cm
 Test de thermoluminescence
 € 300 - 320



90
 TÊTE DE KWANIN en grès polychrome.
 Chine Ming XVII^e siècle
 H. 14 cm
 € 380 - 400



92
 STATUETTE DE BOUDDHA assis sous le serpent Naga
 en bronze à patine de fouille.
 Cambodge Bayon XIII^e siècle
 H. 12 cm
 Test de thermoluminescence
 € 480 - 500





93
 BLAGUE À TABAC «TABAKO - IRE» en cuir orné d'un poisson ,avec son étui à pipe « KISERUZUTSU » en paille tressé, et sa pipe « KISERU »
 Japon Meiji XIX^e siècle
 € 320 - 350



94
 BLAGUE À TABAC « TABAKO - IRE » et son étui à pipe « KISERUZUTSU » en tissu jacquard, avec un ojime et sa pipe « KISERU »
 Japon Meiji fin XIX^e siècle
 € 280 - 300



95
 BLAGUE À TABAC « TABAKO - IRE » en cuir ,avec son étui à pipe « KISERUZUTSU » en corne laqué et sa pipe « KISERU »
 Japon Meiji fin XIX^e siècle
 € 220 - 250



96
 COUPE en terre cuite vernissée céladon.
 Sawankhalök, Cambodge - Siam XIV^e siècle
 Diam. 19 cm
 (égrenures)
 € 120 - 150



97
 DEUX PLATEAUX en émaux cloisonnés de Pékin d'un service à opium à décor de dragons et d'objets de lettré.
 Chine Dynastie Qing Fin XIX^e siècle
 21 x 33,3 cm
 € 1 900 - 2 000



98
 PLATEAU D'UN SERVICE À OPIUM en émaux cloisonnés de Pékin à quatre compartiments.
 Chine Dynastie Qing XX^e siècle
 20 x 34,5 cm
 € 300 - 350



99
 PIPE À EAU en métal recouvert de galuchat avec ses instruments.
 Chine début XX^e siècle
 H. 42 cm
 € 320 - 350



101
 PIPE À EAU en métal recouvert de décor sur fond noir en émaux cloisonnés de Pékin avec ses instruments.
 Chine début XX^e siècle
 H. 30 cm
 € 220 - 250



100
 PIPE À EAU en métal recouvert de décor sur fond turquoise en émaux cloisonnés de Pékin avec ses instruments.
 Chine début XX^e siècle
 H. 30 cm
 € 220 - 250



102
 PIPE À EAU en métal recouvert de décor sur fond noir en émaux cloisonnés de Pékin de forme hexagonale avec ses instruments.
 Chine début XX^e siècle
 H. 30 cm
 € 220 - 250

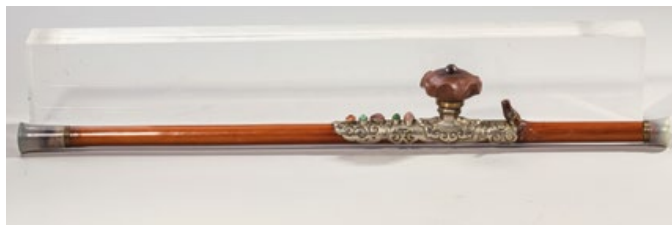




103
PIPE À OPIUM en bois avec son fourneau en terre cuite, ses embouts en os, sa plaque d'ornement en cuivre
Chine début XX^e siècle
L. 60 cm
€ 320 - 350



107
PIPE À OPIUM en bambou avec son fourneau en terre cuite, ses embouts en ivoire, sa plaque d'ornement en laiton argenté.
Chine début XX^e siècle
L. 55,8 cm
€ 320 - 350



104
PIPE À OPIUM en bois avec son fourneau en terre cuite, ses embouts en jade, sa plaque d'ornement en cuivre, zinc et nickel « maillechort »
Chine début XX^e siècle
L. 62,7 cm
€ 320 - 350



108
PIPE À OPIUM en bambou avec son fourneau en terre cuite, son embout en ivoire, sa plaque d'ornement en laiton cuivré.
Chine début XX^e siècle
L. 56,6 cm
€ 280 - 300



105
PIPE À OPIUM en bambou avec son fourneau en terre cuite, ses embouts en ivoire, sa plaque d'ornement en argent
Chine début XX^e siècle
L. 51,5 cm
€ 320 - 350



109
VASE BOULE en porcelaine bleu, blanc à décor floral.
Chine fin de la Dynastie des Ming XVII^e siècle
H. 20 cm
€ 200 - 220



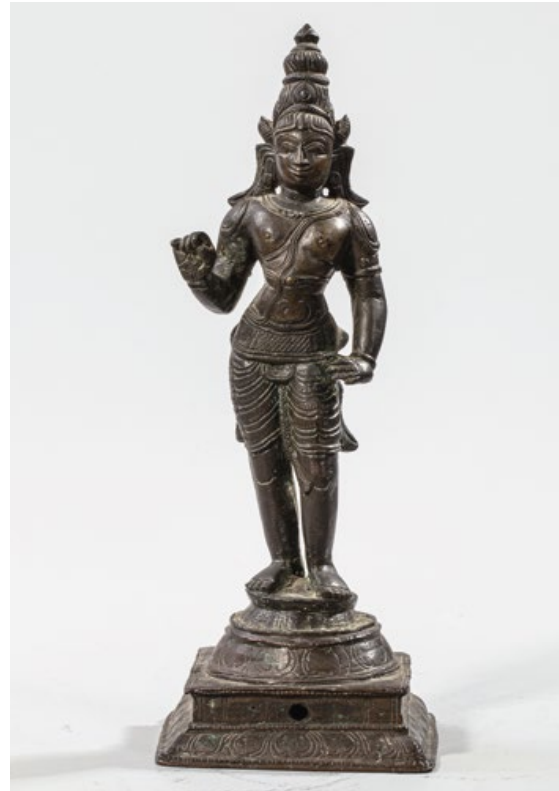
106
PIPE À OPIUM en bambou, avec son fourneau en terre cuite, ses embouts en corne, sa plaque d'ornement en argent au décor de chauve - souris
Chine début XX^e siècle
L. 59,4 cm
€ 320 - 350



110
VASE en porcelaine beige craquelée de Nankin
Chine vers 1930
H. 21 cm
€ 120 - 140



111
VISAGE SCULPTÉ en bois de tara
Népal XVII^e siècle
H. 19 cm
€ 420 - 450



113
SHIVA DEBOUT en bronze
Inde fin XIX^e siècle
H. 26,5 cm
€ 320 - 350



112
TÊTE DE LOHAN en bois
Chine début XX^e siècle
H. 30 cm
€ 320 - 350



114
CAVALIER SUR SON CHEVAL en laiton
Inde fin XIX^e siècle
H. 21 cm
€ 220 - 250





115
TÊTE DE BOUDDHA en bronze à patine de fouille.
Siam XV^e siècle
H. 14 cm
€ 420 - 450



116
VASE à décor en relief de personnages en terre cuite grise.
Bengladesh Chandraketurah 1^{er} siècle av. J.C.
H. 15 cm.
(Col refait et petits manques)
€ 650 - 700



117
GRANDE PARTIE DE VASE HAUT à décor en relief de personnages en terre cuite grise
Bengladesh Chandraketurah 1^{er} siècle av. J.C.
H. 48 cm
Test de thermoluminescence
(petits manques et recollages)
€ 3 600 - 4 000
(Détail reproduit en 4^{ème} de couverture)





118
KAKEMONO représentant un « Mandala »
Japon début XX^e siècle
H. 57 cm, L. 47 cm
€ 420 - 450



120
SAGE RELIQUAIRE D'AUTEL des ancêtres en bois.
Chine Dynastie Qing XIX^e siècle
H. 24 cm
€ 320 - 350



119
VASE à décor de personnages dans des cartouches en
porcelaine de Canton famille rose.
Chine Qing XIX^e siècle
H. 61 cm
(percé)
€ 380 - 400



121
BOL en terre cuite vernissée brune.
Vietnam Dynastie Ly XII^e siècle « thanhoa »
Diam.16,5 cm
(égrenures à la base)
Etiquette de la collection Pouyanne
€ 200 - 220



122
BOL en porcelaine bleu, blanc.
Chine fin de la Dynastie des Ming XVI^e siècle
H. 10 cm - Diam. 20 cm
(Egrenures à la base)
€ 220 - 250





123
THÉIÈRE en porcelaine « grisaille »
Chine Dynastie Qing XVIII^e siècle
H. 13,5 cm, L. 21 cm
€ 280 - 300



124
THÉIÈRE en porcelaine « wucui »
Chine Dynastie Qing XVIII^e siècle
H. 11 cm, L. 17 cm
€ 220 - 250



125
POT À LAIT en porcelaine sans couvercle.
Chine Dynastie Qing XVIII^e siècle
H. 8 cm
€ 160 - 180



126
VASE à décor bleu de paysages dans des cartouches en
porcelaine d'exportation pour l'Angleterre.
Chine XVIII^e siècle
H. 29,5 cm
(cassé, collé)
€ 320 - 350



127
BOL en terre cuite à décor sous
couverte et vernissée brune.
Vietnam Dynastie Ly XII^e siècle
« thanhoa »
Diam. 11,5 cm
(égrenures à la base)
Etiquette de la collection Pouyanne
€ 160 - 180



127 Bis
SAUCIER en porcelaine à décor floral et de personnages dans
des cartouches.
Chine Compagnie des Indes XVIII^e siècle
(sans couvercle)
H. 5,5 cm, L. 19 cm
€ 120 - 150



128
 PLAT en porcelaine orangé à décor d'un blason.
 Chine Compagnie des Indes XVIII^e siècle
 (restauration au dessous)
 Diam. 43,5 cm
 € 450 - 480



128 Bis
 PLAT rectangle polylobé en porcelaine à décor floral
 Chine Compagnie des Indes XVIII^e siècle
 (éclats)
 26 x 18,5 cm
 € 120 - 150



129
 PLAT en porcelaine Kutani à décor de paysages et des signes
 du zodiaque chinois
 Japon Meiji fin XIX^e siècle
 Diam. 37,5 cm
 € 320 - 350



130
 Plat en porcelaine Kutani à décor de geishas
 Japon Meiji fin XIX^e siècle
 Diam. 30,5 cm
 € 280 - 300



131
 PLAT en porcelaine Satsuma à décor d'éventails
 Japon Meiji fin XIX^e siècle
 Diam. 38,8 cm
 € 220 - 250



132
 PLAT en porcelaine à décor floral et de pivoines
 sur fond noir
 Japon Meiji fin XIX^e siècle
 Diam. 47 cm
 € 200 - 220



133
VASE TRIPODE en porcelaine Satsuma
à décor de personnages
Japon Meiji fin XIX^e siècle
Diam. 17 cm
Socle en bois
€ 160 - 180



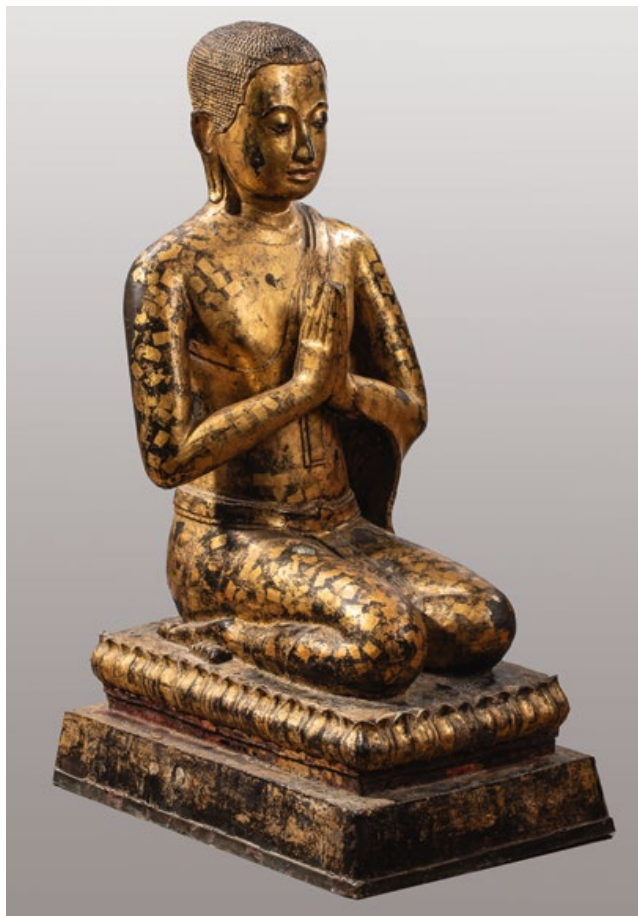
133 Bis
PAIRE DE VASES en porcelaine
polychrome, col crantelé à décor floral
et de scènes de personnages dans
des cartouches.
Meiji Japon fin XIX^e siècle
(cassé, collé au col pour l'un)
H. 43,5 cm
€ 150 - 200



134
PARAVENT à huit panneaux Coréen à décor encre et en couleurs sur soie de paysages et de personnages traditionnels autour d'un temple.
Monté au Japon.
H. 128 cm - L. 480 cm, chaque panneau peint, H. 89 cm - L. 50 cm
€ 3 200 - 3 500



135
TÊTE DE BOUDDHA PARÉ en marbre
laqué rouge et or.
Siam XVII^e siècle
H 41 cm
€ 1 700 - 1 800



136
STATUE D'ADORANT AGENOUILLÉ en bronze doré.
Siam Ratanatosin, école de Bangkok XIX^e siècle
56 x 89 x 38 cm
€ 2 200 - 2 300





137
KWANIN ACÉPHALE en grès parée de colliers.
CHINE province du Shandong. Dynastie Qi du nord VI^e siècle ap. J.C.
H. 67 cm
€ 4 200 - 4 500
(Détail reproduit en 1^{ère} de couverture)



138
 TROIS CAVALIERS MUSIENS SUR LEURS CHEVAUX à engobe et rehauts de polychromie.
 Chine Dynastie Tang 618 - 907 ap. J.C.
 Test de thermoluminescence pour les trois
 (petits manques)
 H. 37 cm (celui de gauche)
 H 38 cm (celui du milieu)
 H 38,5 cm (celui de droite)
 € 4 500 - 4 800



139
 ANIMAL MYTHIQUE MI-DRAGON MI-RHINOCÉROS en terre cuite grise.
 Chine Dynastie Han 206 av. J.C. à 220 ap. J.C.
 H; 22,5 cm, L. 28,5 cm
 € 650 - 700



139 Bis
 BITONG PORTE PINCEAUX en bambou
 Chine XX^e siècle
 (fête)
 H. 26 cm
 € 80 - 100





140
FAT LADY DEBOUT légèrement déhanchée en terre cuite à traces d'engobe et rehauts de polychromie.
Chine Dynastie Tang 618 à 907 ap. J.C.
Test de thermoluminescence
H. 59 cm
€ 3 700 - 4 000



141
ASSIETTE en porcelaine à décor de geishas
Japon début XX^e siècle
Diam. 21,5 cm
€ 120 - 140

142
DEUX FENÊTRES en grès
Inde XVIII^e - XIX^e siècle
H. 150 cm - L. 64 cm
€ 2 200 - 2 400
(Non reproduite - photos sur demande)

143
DEUX DOUBLE COLONNES en grès
Inde XVIII^e - XIX^e siècle
H. 165 cm
€ 2 600 - 2 800
(Non reproduite - photos sur demande)

144
PORTE SCULPTÉE en bois
Inde Rajasthan fin XIX^e siècle
H. 272 cm - L. 157 cm - P. 26 cm
€ 1 300 - 1 500
(Non reproduite - photos sur demande)

146
DEUX ENCADREMENTS DE FENÊTRE en grès
formés de sept pièces . Inde XVIII^e - XIX^e siècle
150 x 64 x 10 cm
€ 3 200 - 3 300
(Non reproduite - photos sur demande)

147
DEUX « JALIS » SORTE DE MOUCHARABIEHS
en marbre à décor sculpté de danseuse
Jodhpur Rajasthan Inde XIX^e siècle
H. 203 cm - L. 82,5 cm
€ 3 200 - 3 500
(Non reproduite - photos sur demande)

148
FENÊTRE formée de huit pièces en grès.
Inde Rajasthan XVIII^e - XIX^e siècle
180 x 86 x 10 cm
€ 2 000 - 3 000
(Non reproduite - photos sur demande)



145
Deux colonnes en teck Shekawatti
Inde fin XIX^e siècle
H. 280 x 38x 38 cm, Diam. 25 cm
€ 1 600 - 1 700



148 Bis
PLAT polylobé en porcelaine à décor floral
Chine Compagnie des Indes XVIII^e siècle
(éclats)
Diam. 34 cm
€ 100 - 150



149
SHIVA DEBOUT en bronze
Inde fin XIX^e siècle
H. 27,5 cm
€ 220 - 250





150
POT COUVERT en cuivre doré ,à décor animalier.
Chine style Liao
H. 18 cm
€ 950 - 1 000



152
DEUX VASES en pâte de verre overlay, à décor vert de papillons
et pivoines
Chine Pékin fin XIX^e siècle
H. 20,5 cm
(un fêlé sur une base)
€ 420 - 450



151
COLLIER PECTORAL en métal
en métal argenté
Chine culture Miao XX^e siècle
24 x 39 cm
€ 260 - 280



151 Bis
DEUX VASES en stéatite à décor floral sculpté.
Chine XX^e siècle
H. 10,5 cm, L. 18,5 cm
H. 14 cm, L. 13,5 cm
€ 60 - 80



153
CONSOLE DEMI-LUNE en bois.
Chine début XX^e siècle
87 x 120 x 63 cm
€ 350 - 380

154
PIERRE DE PROTECTION
 Chine Dynastie Ming 1368 - 744 ap. J.C.
 40 x 38 cm
 € 900 - 950
 (Non reproduite - photos sur demande)

155
FENÊTRE formée en grès.
 Inde Rajasthan XVIII^e - XIX^e siècle
 150 x 66 x 20 cm
 € 420 - 450
 (Non reproduite - photos sur demande)



156
Okimono en ivoire, paysan et son enfant
 Japon Meiji XIX^e siècle
 H. 15 cm
 € 160 - 180



157
DIGNITAIRE ASSIS en bois
 Reliquaire XVII^e - XVIII^e siècle
 45 x 18 x 12cm
 € 450 - 480



157 Bis
DEUX BOLS en porcelaine avec poignée et soucoupes en métal argenté.
 Chine début XX^e siècle
 Diam. 11,5 cm
 € 150 - 180



158
Colonne en grès gris surmonté d'un chien de Fô
 Chine fin de la Dynastie des Ming XVII^e siècle
 H. 250 cm
 € 950 - 980



157 Ter
VASE en porcelaine blanche à décor floral moulé sous glaçure.
 Chine début XX^e siècle
 (Fond percé)
 H. 26 cm
 € 100 - 120





159
 DEUX CHIENS DE FÔ en grès gris avec un décor fleuri sur la base
 Chine fin de la Dynastie Ming XVII^e siècle
 89 x 76 x 30 cm
 € 2 200 - 2 300



160
 PARURE ENCADRÉE comprenant deux paires de boucles
 d'oreille et un collier en métal argenté.
 Chine Culture Miao XX^e siècle
 € 120 - 150



161
 VESTE BRODÉE doublée de fourrure.
 Chine début XX^e siècle
 H. 100 cm - L. 250 cm
 € 320 - 350



162
BOL en grès à couverte bleutée « Qingbai » à décor incisé.
Chine fin de la Dynastie des Song XI^e siècle
Diam. 15,8 cm
€ 260 - 280



162 bis
COUPE en grès à couverte bleu clair et taches violettes.
Chine style « JUNYAO » XIX^e siècle
Diam. 19 cm
€ 320 - 350



163
JARRE BALUSTRE couverte en grès céladon à décor incisé de fleurs de lotus et rinceaux, pétales au pied, prise en forme de bouton.
Chine XIX^e siècle
H. 19 cm
€ 420 - 450



164
VASE BOUTEILLE en porcelaine à décor bleu, blanc de panneaux d'objets entourés de fleurettes en réserve sur fond bleu craquelé, cercles à la base
Chine Dynastie Qing XIX^e siècle
€ 260 - 280



165
LOUCHE en bronze doré et émaux cloisonnés de Pékin à décor sur fond turquoise de rinceaux de lotus et de fleurs.
Chine Dynastie Qing XIX^e siècle
L. 50 cm
(marque apocryphe Qianlong)
€ 1 600 - 1 700



166
BOITE RONDE COUVERTE en cuivre émaillé à décor de lettrés au jardin.
Chine XX^e siècle
Diam. 15 cm
€ 160 - 180



167
PAIRE DE VASES BALUSTRE en cuivre doré à décor cloisonné sur fond turquoise de panneaux, de fleurs, d'oiseaux et de ruyi.
Chine XX^e siècle
H. 23 cm
€ 160 - 180





3 impasse des Cheveau-Légers - 78000 Versailles
tél. +33(0)1 39 50 69 82 - télécopie +33(0)1 39 49 04 17
contact@versaillesencheres.com - www.versaillesencheres.auction.fr

ORDRE D'ACHAT / ABSENTEE BID FORM

Merci de remplir et de renvoyer ce formulaire par mail (contact@versaillesencheres.com), ou de le faxer (+33 (0)1 39 49 04 17), accompagné d'un RIB et d'une copie de pièce d'identité

Nom, Prénom:

Adresse:

Téléphone (dom.):
e-mail:

Téléphone (bur.):

Téléphone (portable):

ORDRE D'ACHAT. Après avoir pris connaissance des conditions de vente décrites dans le catalogue, je déclare les accepter et vous prie d'acquérir pour mon compte personnel aux limites indiquées en euros, les lots que j'ai désignés ci-dessous (les limites ne comprennent pas les frais légaux)

ENCHÈRES TÉLÉPHONIQUES. Je souhaite enchérir par téléphone le jour de la vente sur les lots ci-après.
Me joindre au :

N° LOT	DESCRIPTION	Limite en euros

Informations obligatoires: Nom et adresse de votre banque

Nom du responsable de votre compte:

Téléphone:

Ci-joint mon relevé d'identité bancaire (RIB)

Je n'ai pas de RIB, je vous précise mes références bancaires:

IBAN:

SWIFT:

Je confirme mes ordres ci-dessus et certifie l'exactitude des informations qui précèdent

Date:

Signature obligatoire:



PROGRAMME DES PROCHAINES VENTES 2020

Samedi 29 février à 17h

DESIGN

MOBILIER – LUMINAIRES – OBJETS DE DECORATION

Mercredi 4 mars à 14h30

ART D'ASIE

Mercredi 11 mars à 14h30

TABLEAUX & ESTAMPES MODERNES ET CONTEMPORAINS

Collection de M. et Mme C. et à divers

Dimanche 15 mars à 14h30

TABLEAUX ANCIENS – CERAMIQUES – MILITARIA – VINS & ALCOOLS – OBJETS D'ART

MOBILIER DES XVIII^e et XIX^e siècles – TAPIS ET TAPISSERIES

Auguste RODIN (1840-1917) « Génie du repos éternel avec drapé »

Épreuve Originale en bronze reconnue par le Musée RODIN n° 3/8 - 201 x 112 x 109 cm

Dimanche 22 mars à 14h30

IMPRESSIONNISME & ART MODERNE

ARTS DU XX^e siècle

Dimanche 29 mars à 14h30

HAUTE-PARFUMERIE – MODE ANCIENNE ET CONTEMPORAINE

Dimanche 5 avril à 14h30

TABLEAUX ANCIENS – OBJETS D'ART – MOBILIER DES XVIII^e et XIX^e siècles

TAPIS ET TAPISSERIES

Mercredi 8 avril à 14h30

ARTS DE LA TABLE

Dimanche 26 avril à 14h30

ART ABSTRAIT & CONTEMPORAIN

Tableaux & sculptures

Dimanche 17 mai à 14h30

BIJOUX – ARGENTERIE

Pour inclure des lots dans ces ventes, jusqu'à un mois avant la date de vente :

Tél : 01.39.50.69.82 ou contact@versaillesencheres.com

www.versaillesencheres.com - SVV agrément 2002-120

Ce calendrier peut être soumis à des modifications

En 4^{ème} de couverture détail du lot N°117

Photographies : François Mallet - laphoto.fm@gmail.com

Maquette : Couleurs Service Numéric - couleurs.service.numeric@orange.fr



VERSAILLES
EENCHÈRES