

**ESTAMPES MODERNES ET CONTEMPORAINES**  
**OEUVRES SUR PAPIER**  
Collection de Monsieur et Madame P.

VENTE ONLINE

[www.drouotdigital.com](http://www.drouotdigital.com)

Vente du vendredi 24 avril au mercredi 29 avril 2020

**CLÔTURE DE LA VENTE: MERCREDI 29 AVRIL 2020 à 17h**

Les estampes et œuvres sur papier présentées dans cette vacation ne sont pas encadrées sauf mention spécifique dans la fiche de l'œuvre. En raison des dispositions sanitaires, les lots ne pourront être retirés qu'à compter du 11 mai 2020 dans les locaux de Versailles Enchères SAS et uniquement sur rendez-vous. Un envoi est possible par le transporteur de votre choix ou par mailbox, en activité qui vous établira un devis sur votre demande par mail à : [mbe2509exp@mbefrance.fr](mailto:mbe2509exp@mbefrance.fr)

La participation aux enchères vaut acceptation du retrait différé des achats, lorsque la situation sanitaire le permettra. L'adjudication électronique forme la vente au même titre qu'une adjudication en salle. Le gardiennage est gratuit pendant cette période.

Pour chaque lot est précisé l'état de conservation, sous le terme « RC ». Des photos complémentaires sont à votre disposition par mail sur demande à [contact@versaillesencheres.com](mailto:contact@versaillesencheres.com)

Frais de vente: 25%TTC (frais Versailles Enchères) + 1,8%TTC (frais Drouot Digital), soit 26,8%TTC



**38**  
Hans BISCHOFFSHAUSEN (1927-1987)  
SANS TITRE, 1964  
Suite de SIX PAPIERS SCULPTÉS signés  
et datés en bas au centre de chaque  
feuille  
50 x 32,5 cm  
€ 2 000 - 3 000



**263**  
Pierre SOULAGES (né en 1919)  
« EAU FORTE N° 24 », 1974  
Eau-forte et aquatinte en couleur sur papier  
Arches signée en bas à droite et numérotée  
50/100, publiée par Atelier Lacourière-Frélaud,  
Paris. 38,2 x 28,5 cm  
€ 1 500 - 2 000

**INDEX DES ARTISTES**

ADNET - ADZAK - ALESSANDRI - ARMAN - ARNAIZ - ARTHUR-BERTRAND - ASSADOUR - BAZARD - BEÛTHY - BERNARD  
BERTRAND - BEZOMBES - BIERGE - BISCHOFFSHAUSEN - BLANCHET - BLAQUIERE - BOUMEESTER - BRET - CARADOT - CARREGA  
CARVALHO - CASATI - CHAUDHURI - CHAVIGNIER - COURTIN - DE CROCQ - CUOCO - DALI - DAUCHOT - DAYEZ - DEBORD - DEBRÉ  
DEWASNE - DI ROSA - DERDHANIAN - DMITRIENKO - DREULLE - DORNY - DUCASSE - DUFOUR - FASSIANOS - FAURE - FICHET FOLATRE  
FROMANGER - de la GIRAUDIÈRE - GORIN - GONTARD - GUITET - HALLEZ - HALTER - HAYDEN - HEAU - HÉLION - HEREL - HILAIRE - INO  
JANSEM - JENKINS - KERG - KISCHKA - KITO - KLASÉN - KLEIN - LAFOUCRIÈRE - LAMBERT - LAMOURDEDIEU - LANSKOY LAPICQUE  
LAPOIRIE - LE BOUL' CH - LODEHO - MANESSIER - MARIN - MARTIN - MARZELLE - MASSON - MATHLIN - MATTA - MAUSER MILLEN  
MINAUX - MIODRAG - MIRALDA - MONORY - MOSE - MOSKOV'TCHENKO - MUNFORD - NIETO - PAPART - PASQUIER - PEIRE - PIAUBERT  
PICART LE DOUX - PIGNON - PONS - POU CET - POUGET - PROSZYNSKA - RIOPELLE - SACKSICK - SÉITÉ - STÄMPFLI SOULAGES - SUGAI  
TATIN - THEIMER - UBAC - VELICKOVIC

VERSAILLES ENCHÈRES SAS

3 impasse des Cheval-Légers -78000 Versailles

+33(0)1 39 50 69 82 - [contact@versaillesencheres.com](mailto:contact@versaillesencheres.com)

[www.versaillesencheres.com](http://www.versaillesencheres.com) - [www.versaillesencheres.auction.fr](http://www.versaillesencheres.auction.fr)



Charles LAPICQUE



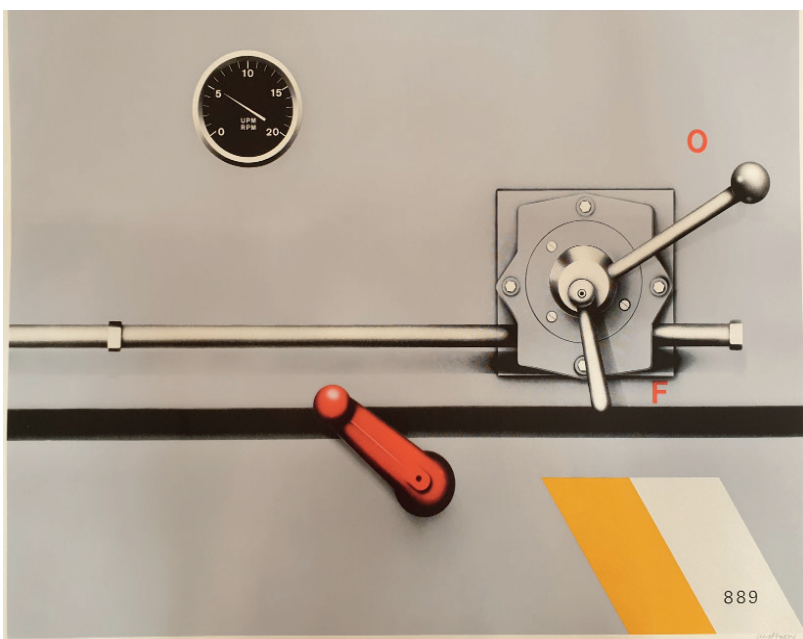
Alekos FASSIANOS



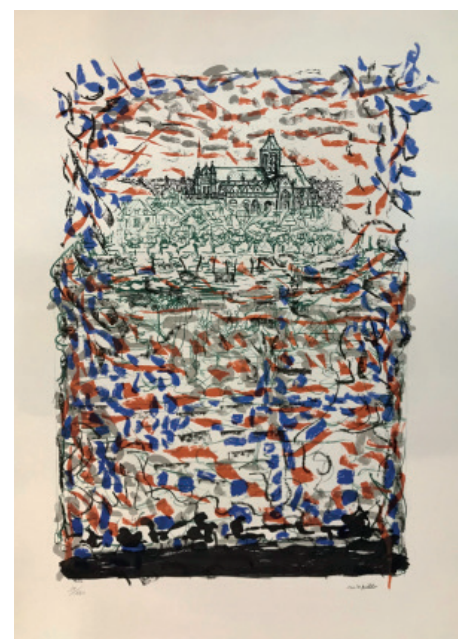
Gustave SINGIER



Alfred MANESSIER



Peter KLASSEN



Jean-Paul RIOPELLE



Paul JENKINS



Gérard FROMANGER



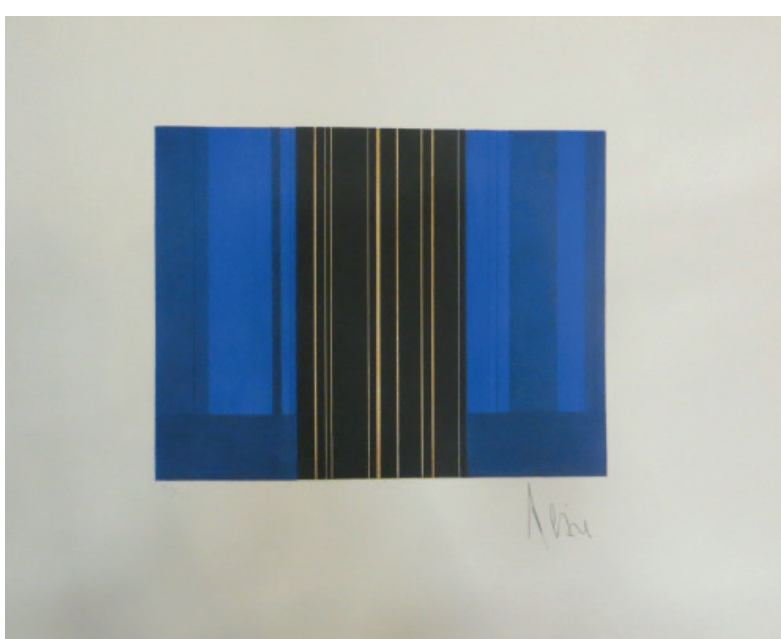
André LANSKOY



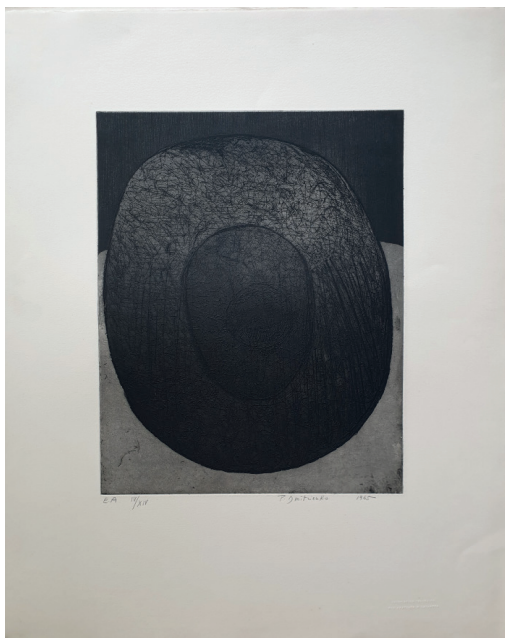
Roberto MATTA



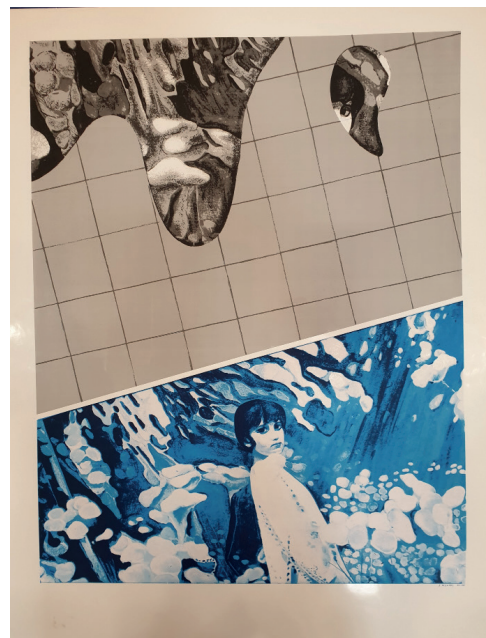
Olivier DEBRE



Luc PEIRE



Pierre DMITRIENKO



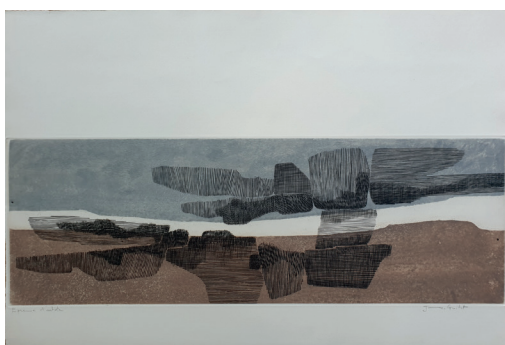
Jacques MONORY



Robert TATIN



Max PAPART



James GUITET



AKIRA KITO