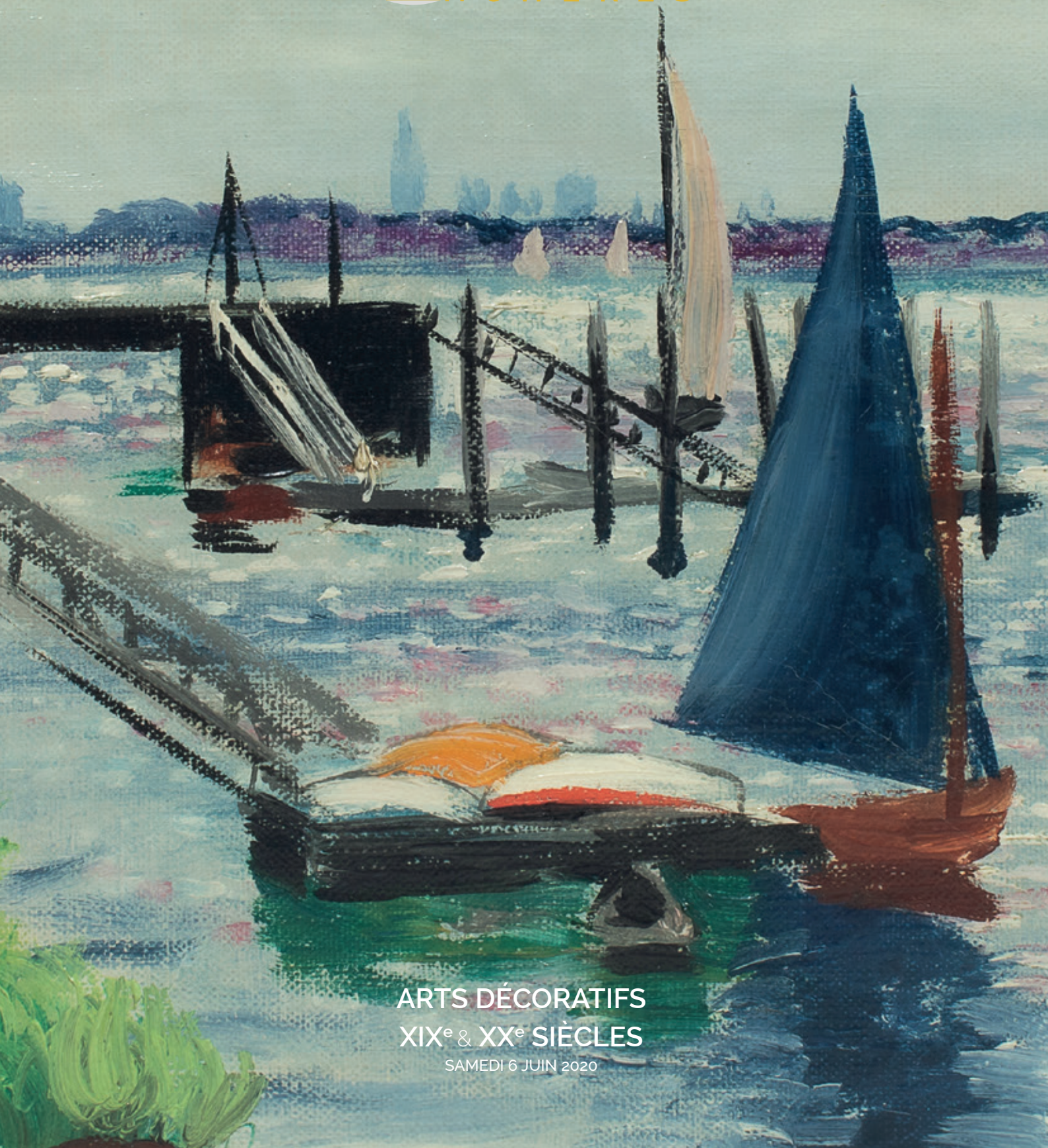


The logo features a large, bold, black letter 'V' inside a white circle. To the right of the circle, the word 'VERSAILLES' is written in a black, sans-serif font. Below 'VERSAILLES', the word 'ENCHÈRES' is written in a yellow, sans-serif font, with the 'E' being significantly larger than the other letters.

VERSAILLES  
ENCHÈRES



ARTS DÉCORATIFS  
XIX<sup>e</sup> & XX<sup>e</sup> SIÈCLES  
SAMEDI 6 JUIN 2020





**Samedi 6 juin 2020 à 14h30**  
3 impasse des Cheval-Légers – 78000 Versailles

**ARTS DÉCORATIFS**  
XIX<sup>e</sup> et XX<sup>e</sup> siècles

**Tableaux - sculptures - mobilier**  
**verreries - céramiques**

**Expositions publiques**  
Vendredi 5 juin 2020 de 14h à 18h  
Samedi 6 juin 2020 de 10h à 12h  
Et sur rendez-vous

VERSAILLES ENCHERES SAS  
Nathalie HENRIETTE - Thierry de CRISNAY  
3 impasse des Cheval-Légers - 78000 Versailles  
+33(0)1 39 50 69 82 – [contact@versaillesencheres.com](mailto:contact@versaillesencheres.com)  
[www.versaillesencheres.com](http://www.versaillesencheres.com) – [www.versaillesencheres.auction.fr](http://www.versaillesencheres.auction.fr)  
SVV agrément 2002-120







1  
École française, fin du XIX<sup>e</sup> siècle  
LA CHAUMIÈRE, 1883  
Lavis d'encre sur papier signé *B. Clerc* et daté en bas vers le centre  
19 x 26 cm  
€ 50 - 80



2  
Jean RAFFY LE PERSAN (1920-2008)  
SCÈNE VILLAGEOISE  
Aquarelle et encre de Chine sur papier signé en bas à droite  
14 x 24 cm  
€ 150 - 200



3  
École française, fin du XIX<sup>e</sup> siècle  
PORTRAIT D'HOMME À LA TOQUE  
Crayon sur papier portant une trace de signature en bas à droite  
26,5 x 19 cm  
€ 80 - 120



4  
École française, fin du XIX<sup>e</sup> siècle  
PORTRAIT D'HOMME  
Crayon sur papier  
14 x 11 cm  
€ 20 - 40



5  
Joseph Henri CONDAMIN (1847-1917)  
RUE DE VILLAGE  
Aquarelle signée en bas à gauche  
9,5 x 13,5 cm  
€ 50 - 80



6  
École française, milieu du XIX<sup>e</sup> siècle  
ASSEMBLÉE DE PERSONNAGES, 1859  
Crayon et lavis daté en bas à gauche  
23 x 26,5 cm  
€ 100 - 150





7  
Antoine CALBET (1860-1944), attribué à  
JEUNE FEMME SOUS LE VENT  
Aquarelle sur papier à vue ovale  
monogrammé en bas vers la droite  
12 x 9 cm  
€ 80 - 120



8  
John PHILIPP (1872-1938)  
PORTRAIT DE FEMME, 1895  
Mine de plomb sur papier  
signé et daté en bas à droite  
29 x 20,5 cm  
€ 200 - 400



9  
Louis-Désiré DELEMER (1814-1868)  
JEUNE FEMME DEBOUT  
Aquarelle sur papier signé  
et dédicacé en bas à droite  
35 x 21 cm  
€ 100 - 150



10  
Félix-Hippolyte LANOÛE (1812-1872)  
JEUNE FEMME ASSISE  
Aquarelle sur papier  
signé en bas à gauche  
24 x 17 cm  
€ 250 - 300



11  
A. GIROUX (fin XIX<sup>e</sup> siècle)  
JEUNE FEMME DEBOUT  
Dessin au crayon sur calque  
situé Rome sur la droite  
signé en bas à droite  
21 x 12 cm  
€ 60 - 80



12  
École du XIX<sup>e</sup> siècle  
JEUNE FEMME DEBOUT  
Aquarelle sur papier situé Alvito  
en bas à droite  
33 x 23 cm  
€ 80 - 120



**13**  
 École italienne, fin du XIX<sup>e</sup> siècle  
 JEUNE MÈRE ET SON ENFANT  
 Huile sur panneau à vue ovale  
 12,5 x 9 cm  
 € 80 - 120



**14**  
 École française, fin XIX<sup>e</sup> siècle  
 JEUNES FEMMES PRÈS DE L'ÉGLISE  
 Huile sur toile  
 28 x 38 cm  
 € 100 - 150

**15**  
 Louis-Adolphe HERVIER (1818-1879)  
 FEMME À LA FENÊTRE, 1867  
 Plume et aquarelle sur papier, daté 4 octobre 1867  
 et situé Coutances, en bas à droite  
 13,5 x 17,5 cm  
 € 200 - 400  
 Provenance  
 Ancienne collection Georges Bardon  
 Collection particulière  
 Historique  
 Vente Hervier, Paris Hôtel Drouot, 30 avril 1877, n°62 (?)



**16**  
 Jules DUPRÉ (1811-1889)  
 LE RETOUR DES PÊCHEURS  
 Huile sur toile signée en bas à gauche  
 46 x 31 cm  
 (accidents à la toile)  
 € 600 - 800





**17**  
École française, fin du XIX<sup>e</sup> siècle  
VUE DE VILLE D'AVRAY, 1895  
Aquarelle sur papier situé et daté en bas à droite et portant une trace de signature  
23 x 37 cm  
€ 80 - 120



**18**  
Louis-Adolphe HERVIER (1818-1879)  
LE PÊCHEUR AU PETIT PONT  
Eau-forte à la manière noire signée en bas à gauche  
20,5 x 25 cm  
€ 100 - 150  
Provenance  
Ancienne collection Georges Bardon  
Collection particulière



**19**  
Charles HENRY (XIX<sup>e</sup>-XX<sup>e</sup> siècle)  
PROMENEUSE PRÈS DU RUISSEAU  
Huile sur panneau signé en bas à gauche  
24 x 19 cm  
€ 80 - 120



**20**  
École française, début du XX<sup>e</sup> siècle  
PAYSAGE AU RUISSEAU  
Aquarelle et mine de plomb  
20 x 28 cm  
(pliures)  
€ 50 - 80





21  
Gustave MASCART (1834-1914)  
PÊCHEURS PRÈS DE LA RIVIÈRE  
Huile sur toile signée en bas à droite  
34 x 46 cm  
€ 1 200 - 1 500





22  
 École italienne, fin du XIX<sup>e</sup> début du XX<sup>e</sup> siècle  
 SCÈNE ANIMÉE À VENISE  
 Huile sur panneau  
 15,5 x 24 cm  
 € 200 - 300



23  
 Robert PINCHON (1886-1943)  
 LE PHARE DE HONFLEUR  
 Crayon noir et encre signé du cachet de la vente  
 d'atelier de l'artiste en bas à droite  
 22,5 x 30 cm  
 € 100 - 150



24  
 A. LÖHNBERG (XX<sup>e</sup> siècle)  
 VUE DE CONSTANTINOPLE, 1937  
 Aquarelle et gouache sur papier signé  
 et daté en bas à droite, titré en bas à gauche  
 20 x 14 cm  
 € 50 - 80



25  
Félix ZIEM (1821-1911)  
PALAIS DES DOGES, VU DU CANAL DELLA GRAZIA  
Vers 1880  
Huile sur panneau parqueté signé en bas à droite  
46,5 x 60 cm  
**€ 8 000 - 10 000**

Expert  
Cabinet Brame & Lorenceau : 68 bd Malesherbes - 75008 Paris - 01.45.22.16.89  
L'association Félix Ziem, représentée par Mathias Ary Jan, Davis Pluskwa  
et Gérard Fabre, a confirmé l'authenticité de cette œuvre



**26**  
École française, début du XX<sup>e</sup> siècle  
PAYSAGE POITEVIN  
Huile sur toile portant une trace de signature  
en bas à droite  
42 x 60 cm  
(accidents et restaurations)  
€ 200 - 300



**27**  
Gustave CASTAN (1823-1892)  
CUEILLETTE DANS LE SOUS-BOIS  
Huile sur panneau signé en bas à droite  
43 x 63 cm  
€ 500 - 700



**28**  
Antoine Émile PLASSAN (1817-1903)  
VILLAGE DE JOINVILLE  
Huile sur panneau signé en bas à droite  
14,5 x 24 cm  
€ 300 - 500

29  
Edmond Marie PETITJEAN (1844-1925)  
MOULIN PRÈS DU RIVAGE  
Huile sur panneau de bois  
signé en bas à droite  
36 x 57 cm  
€ 1 000 – 1 200



30  
Edmond Marie PETITJEAN (1844-1925)  
BATEAUX AU MOUILLAGE  
Huile sur panneau de bois  
signé en bas à droite  
34 x 51 cm  
(accident)  
€ 800 – 1 000



31  
Edmond Marie PETITJEAN (1844-1925)  
BATEAUX VOGUANT  
DEPUIS LA PLAGE À MARÉE BASSE  
Huile sur panneau de bois  
signé en bas à gauche  
29 x 50 cm  
€ 1 800 – 2 000





**32**  
Théo TONGUET (XIX<sup>e</sup>-XX<sup>e</sup> siècle)  
ROCHES À TAILLEFER,  
TEMPS PLUVIEUX, NAMUR, 1907  
Huile sur toile signée en bas à gauche  
titré, daté et signé sur le châssis  
25 x 69 cm  
€ 100 - 150



**33**  
École du début du XX<sup>e</sup> siècle  
VUE DE LA GRÈVE  
BORD DE MER À MARÉE BASSE, 1909  
Deux huiles sur panneau formant pendant  
portant une trace de signature  
en bas à droite et daté pour l'un  
14 x 30,5 cm  
€ 200 - 300



**34**  
M.L. MINEL (début du XX<sup>e</sup> siècle)  
ÉPAVE DE CHALOUPE SUR LA GRÈVE, 1909  
Aquarelle sur papier signé et daté en bas à gauche  
28,5 x 40 cm  
€ 80 - 100



**35**  
École belge, début du XX<sup>e</sup> siècle  
PÊCHEURS SUR LA RIVIÈRE  
Huile sur panneau portant une trace de signature  
24 x 32 cm  
€ 100 - 150

36  
Evert PIETERS (1856-1932)  
SCÈNE DE CAMPAGNE EN HOLLANDE  
Huile sur carton signé en bas à gauche  
27 x 35 cm  
€ 1 200 – 1 500  
Certificat de Jean-Pierre Camard  
en date du 21/02/1985



37  
École française, début du XX<sup>e</sup> siècle  
LES BAIGNEUSES  
Huile sur bois  
14 x 31,5 cm  
€ 150 – 200



38  
École française, début du XX<sup>e</sup> siècle  
QUAI DE PARIS ANIMÉ  
Huile sur toile portant une trace de  
signature en bas à gauche  
33 x 46 cm  
€ 1 000 – 1 200





39  
École belge, début du XX<sup>e</sup> siècle  
JEUNE FEMME COUSANT  
Aquarelle sur papier  
27 x 21 cm  
€ 80 - 120



40  
Maurice PAUL (XX<sup>e</sup> siècle)  
MÈRE ET SON ENFANT  
Huile sur toile signée en bas à droite  
68 x 60 cm  
€ 200 - 250



41  
École française, début XX<sup>e</sup> siècle  
FEMME PENSIVE  
Huile sur panneau de bois  
37 x 28,5 cm  
€ 100 - 200



42  
Juliette GOURY (1878-1954)  
PORTRAIT DE JEUNE FEMME, 1901  
Pastel sur papier signé, daté et dédié en haut à gauche  
52 x 44 cm  
€ 300 - 400





**43**  
 Roger DE LA FRESNAYE (1885-1925)  
 SANS TITRE  
 Vers 1910  
 Huile sur panneau  
 signé en haut à gauche  
 22,5 x 24,5 cm  
 € 3 000 - 5 000



**43bis**  
 Antoine Bourdelle (1861-1929)  
 PETITE SAPHO N°5  
 Deuxième étude de la première composition  
 Modèle créé en 1885. Fonte posthume  
 Épreuve en bronze à patine verte nuancée  
 Signée au dos du monogramme de l'artiste et datée « 1885 »  
 Porte le cachet du fondeur « CLEMENTI FONDEUR »  
 Numérotée V et gravée en creux « © By Bourdelle »  
 21 x 13 x 28 cm  
 € 3 000 - 4 000  
 Une facture faite par Madame Dufet-Bourdelle fille de  
 l'artiste à l'adresse de l'atelier sera remise à l'acquéreur  
 Expert: Cabinet Sculpture & Collection  
 69 rue Sainte Anne, 75002 Paris. Tél: 01 83 97 02 06



**44**  
 École française, début du XX<sup>e</sup> siècle  
 JEUNE FILLE À SA BRODERIE, 1917  
 Mine de plomb sur papier portant une trace de  
 signature en bas à droite et daté 30 sept 1917  
 20,5 x 16 cm  
 € 50 - 80



**45**  
 Henri LEBASQUE (1865-1937)  
 ÉTUDE DE NUS  
 Encre de Chine sur papier signé en bas à droite  
 24 x 32 cm  
 € 400 - 600





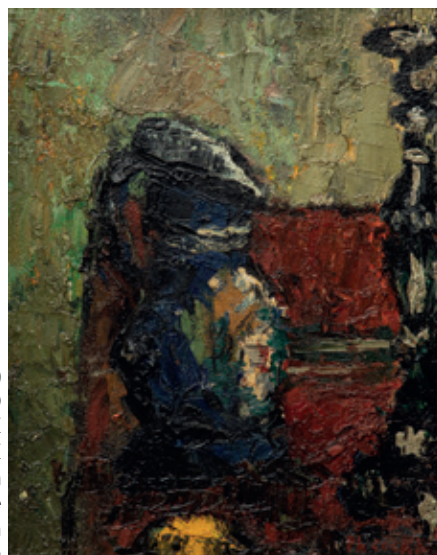
46  
Yvonne VONNOT-VIOLLET (1883-1936)  
VACHES DANS LE PRÉ  
Huile sur panneau signé en bas à droite  
19 x 22 cm  
€ 100 - 150



47  
Raphaël DUBOIS (1888-?)  
LES FOINS  
Huile sur toile signée en bas à droite  
26 x 35 cm  
€ 100 - 150



48  
Romana ARREGUI (1875-1932)  
PORTRAIT D'HOMME  
Huile sur panneau  
signé en bas à droite  
26,5 x 21 cm  
€ 100 - 150



49  
Philibert COCKX (1879-1949)  
NATURE MORTE  
À LA CRUCHE  
Huile sur carton  
signé en bas à droite  
38 x 30 cm  
€ 50 - 80



50  
Jean LEGRAND (1906 -?)  
COUR DE FERME  
Huile sur toile signée en bas à droite  
52 x 50 cm  
€ 120 - 150



51  
Suzanne MINIER (1884-?)  
SCÈNE DE RUE  
Huile sur toile signée en bas à gauche  
27 x 40 cm  
€ 400 - 600



52  
Alfred Joseph PIETERCELIE (1879-1955)  
L'ALLÉE, 1917  
Huile sur panneau signé et daté en bas à droite  
Situé, daté et contresigné au dos  
25 x 36 cm  
€ 150 - 200



53  
Pierre LAPRADE (1875-1931)  
PAYSAGE  
Gouache sur papier signé en bas à droite  
15 x 25 cm  
€ 400 - 500



54  
A. POOT (XX<sup>e</sup> siècle)  
SCÈNE DE RUE  
Huile sur carton  
signé en bas à droite  
23,5 x 17 cm  
€ 50 - 80



55  
Édouard BRUN (1860-1935)  
VUE DE LA CÔTE D'AZUR  
Pastel sur papier  
signé en bas à droite  
31 x 22 cm  
€ 300 - 400



56  
Rodolphe PLANQUETTE (né en 1926)  
PAYSAGE AUX POMMIERS  
Pastel sur papier signé en bas à droite  
49,5 x 64,5 cm  
€ 150 - 200



57  
Émile LECOMTE (1866-1938)  
PAYSAGE À L'ÉTANG  
Huile sur panneau signé en bas à gauche  
20 x 30 cm  
€ 100 - 150





58  
Charles WARLAND (1856-1921)  
LES SAULES TÉTARDS  
Huile sur panneau signé en bas à droite  
21,5 x 36 cm  
€ 80 - 120



59  
Jules MERCKAERT (1872-1924)  
PAYSAGE A WEERT-SAINT-GEORGES  
Huile sur carton signé en bas à gauche  
titré et contresigné au dos  
15 x 24 cm  
€ 100 - 150



60  
Henry MOUREN (1844-1926)  
PAYSAGE  
Aquarelle sur papier signé en bas à gauche  
24 x 30,5 cm  
€ 100 - 150



61  
Raphaël DUBOIS (1888-?)  
PAYSAGE, 1910  
Huile sur toile signée et datée en bas à gauche  
32 x 38 cm  
€ 200 - 250



62  
Paul Émile RAISSIGUIET (1851-1932)  
PARIS, LE PONT NEUF, 1884  
Aquarelle sur papier monogrammé en bas à droite  
daté et dédicacé en bas à gauche  
22,5 x 29,5 cm  
€ 50 - 80



63  
Henri Privat LIVEMONT (1861-1936)  
PAYSAGE À L'ÉTANG, 1919  
Pastel sur papier signé et daté en bas à droite  
42 x 58 cm  
€ 200 - 300

64  
 Jacques-Louis VILLENEUVE (1865-1933)  
 PORTRAIT D'HOMME  
 Vers 1930  
 Épreuve en bronze, fonte à patine brune de Valsuani  
 Signé sur l'épaule et cachet de fondeur  
 Base en marbre portor  
 H. 37 cm  
 € 500 - 800



65  
 Alfredo PINA (1887-1966)  
 BATTEUR DE FAUX  
 Épreuve en bronze, fonte à  
 patine noire signée sur la terrasse  
 Cachet de fondeur  
 26 x 39 x 29 cm  
 Base en marbre vert de mer  
 € 1 500 - 2 000



66  
 Hector LE TELLIER (? - 1954)  
 PAYSAGE À LA RIVIÈRE  
 Huile sur panneau signé en bas à droite  
 29 x 42 cm  
 € 100 - 150



67  
 Ivan Ivanovitch KOWALSKI (1839-1937), attribué à  
 BORD DE FLEUVE SOUS LA NEIGE  
 Pastel sur panneau  
 50 x 65 cm  
 € 200 - 300



68

Charles CATTEAU (1880-1966)  
pour KERAMIS

VASE

De forme pansue à col resserré  
en grès dans les tons crème, marron  
et noir à décor d'oiseaux stylisés.

Forme 966, décor 935

Signé *Ch. Catteau* en marron, *Boch La Louvière* en noir  
et *Grès Kéramis* en creux

H. 26 cm, diam. 17 cm

€ 1 000 - 1 500



69

VASE BALUSTRE

France, XX<sup>e</sup> siècle

À quatre pans à bords arrondis  
reposant sur un large pied  
en verrerie à décor gravé  
à l'acide d'*Hedera Helix*.

Col cerclé d'un anneau  
en métal

H. 30 cm, diam. 18 cm

€ 150 - 200



70

Ary BITTER (1883-1973)

DEUX ÉLÉPHANTS DANS DES POSTURES DIFFÉRENTES FORMANT SERRE-LIVRES

Vers 1930

Épreuves en bronze, fonte à patine noir nuancé de Susse Frères Fondateurs

Supports en L en noyer et filets d'amarante

27 x 16 x 6 cm

€ 5 000 - 7 000



71

SERVICE À THÉ

Comprenant une théière, un sucrier et un pot  
à lait en métal martelé et céramique émaillée  
crème, les trois petits pieds et le bouton en  
bakélite noire

Allemagne, fabrique WMF (*württembergische  
Metallwarenfabrik*), vers 1930

Théière : 18 x 29 x 18 cm - Sucrier : 11 x 14 x 9 cm

Pot à lait : 8 x 14 x 8 cm

€ 200 - 300



72

Paul BELMONDO (1898-1982)

NU DE FEMME À LA SERVIETTE

Epreuve en bronze, fonte à patine noir nuancé de Valsuani

Signé et numéroté 1/7 sur la terrasse, cachet de fondeur

H. 19 cm

€ 10 000 – 12 000

Bibliographie

Collectif, *Paul Belmondo. La sculpture sereine.*

éd. Somogy, p. 133, n° 68





73  
 André DUNOYER DE SEGONZAC (1884-1974)  
 LABOURS EN AUTOMNE  
 Plume et lavis d'encre sur papier signé en bas à droite  
 30 x 46 cm  
 € 500 - 800



74  
 Louis LATAPIE (1891-1972)  
 NU FÉMININ, 1921  
 Fusain sur papier signé et daté en bas à gauche  
 63 x 42 cm  
 € 250 - 350



75  
 Pierre BONNARD (1867-1947)  
 PAYSAGE BOISÉ  
 Crayon noir et aquarelle, dessin doublé sur toile,  
 trace d'un cachet de cire au verso  
 30 x 24 cm  
 Petites taches et petites rousseurs dans le bas  
 € 4 000 - 6 000  
 Provenance  
 Cachet de la signature de la vente de l'atelier en bas à gauche (L.3886)  
 Expert : Cabinet de Bayser, 69, rue Sainte-Anne, 75002 Paris - 01.47.03.49.87



76  
 Paul Émile GERNEZ (1888-1948)  
 'PORT À HONFLEUR', 1921  
 Aquarelle sur papier signé  
 et daté en bas à gauche  
 35,5 x 52,5 cm  
 € 2 000 - 3 000





**77**  
Raoul DUFY (1877-1953)  
VISAGE  
Dessin au crayon sur papier  
45 x 35 cm  
€ 1 000 - 1 500

Madame Fanny Guillon-Lafaye nous a aimablement confirmé l'authenticité de ce dessin



**78**  
Pierre BONNARD (1867-1947)  
ÉTUDE DE FEMME DANS UN INTÉRIEUR  
Crayon noir  
10 x 13 cm  
€ 2 000 - 3 000

Provenance  
Cachet du monogramme de la vente de l'atelier en bas à gauche (L.3888)  
Expert : Cabinet de Bayser, 69, rue Sainte-Anne, 75002 Paris - 01.47.03.49.87

**79**  
Robert WLÉRIK (1882-1944)  
ÉTUDE POUR POMONE  
Épreuve en bronze, fonte à patine brune de VALSUANI  
Signé et cachet de fondeur  
Socle en marbre noir  
24 x 26 x 10 cm  
€ 3 000 - 5 000

Esquisse de la sculpture en pierre réalisée pour le Palais de Chaillot à l'occasion de l'Exposition Internationale des Arts et Techniques en 1937  
Une œuvre similaire a figuré à l'exposition Robert Wlérick, qui s'est tenue au Musée Rodin du 31 mars au 28 juin 1982



Robert Wlérick, *Pomone*, 1937  
sculpture en pierre. Paris, Palais de Chaillot





**79Bis**  
**PAIRE D'APPLIQUES**  
 En métal doré à trois lumières  
 Travail dans le goût des années  
 1940  
 H. 47 cm, L. 30,5 cm  
 € 80 - 120



**80**  
**TABLE DE MILIEU OVALE**  
 En acajou et placage d'acajou, plateau à doucine reposant sur  
 des montants en gaine moulurée réunis par un plateau d'entrejambe  
 France, vers 1950  
 74 x 105 x 73 cm  
 (petit accident et rayures)  
 € 200 - 300



**81**  
**SALON** composé d'un canapé, de deux bergères  
 et d'une chaise  
 Par Paul FOLLLOT (1877-1941)  
 Structure en bois doré, piétement arrière sabre,  
 montants bulbés cannelés, accotoirs terminés en volute  
 dossiers en accolade  
 France, vers 1930  
 Canapé : 71 x 120 x 70 cm  
 Bergères : 82 x 62 x 80 cm  
 Chaise : 92 x 43 x 40 cm  
 € 500 - 800



82

Paul LANDOWSKI (1875-1961)

LA CHARMEUSE DE SERPENT

Épreuve en bronze

fonte à patine brune nuancée

de La Selle

Signé et monogrammé sur la terrasse

numérotée 8 à deux reprises

cachet de fondeur

H. 41 cm

€ 15 000 – 18 000

Provenance

Collection privée

“Je suis resté fidèle à mon pays, parce que nulle part je ne me sens plus à l'aise que dans sa magnifique lumière, dans sa couleur profonde; parce que les hommes y sont beaux de travail et d'effort, et que je déteste la facilité...”

Marcel Gromaire



83

Marcel GROMAIRE (1892-1971)

ÉTUDE POUR 'L'HÉLICE'. 1937

Huile sur toile

Annoté au dos sur le châssis par Jean-François Gromaire, petit-fils de l'artiste :

“certifié de la main de Marcel Gromaire, son petit fils/ Jean-François Gromaire / 11/02/2020”

65 x 50 cm

€ 18 000 - 25 000

Projet pour la peinture murale installée au Palais de la Découverte, réalisée à l'occasion de l'Exposition Internationale de Paris en 1937 et faisant partie d'un ensemble de quatre œuvres commandé par l'État en 1937

Un certificat de Jean-François Gromaire pourra être remis à l'acquéreur

Bibliographie

Françoise Chibret-Plaussy & François Gromaire, *Marcel Gromaire, La vie et l'œuvre*,

*Catalogue raisonné des peintures*, éd. Bibliothèque des Arts, 2001, référencé sous le n° 461, p. 76

Exposition

*Marcel Gromaire*, Musée d'art moderne de la ville de Paris du 11 juin au 28 septembre 1980

Originaire du Nord de la France, Marcel Gromaire abandonne vite la carrière juridique et commence en 1910 à fréquenter quelques ateliers de Montparnasse et à se consacrer à la peinture et à la gravure. Ami de Matisse qui le conseille au début de sa carrière et de Fernand Léger, Gromaire travaille pourtant à l'écart des groupes et courants de son époque, intégrant les apports de la modernité et refusant de tourner le dos à la tradition.

Son rayonnement intellectuel en fait le porte-parole de l'art indépendant durant les années 1920 à 1950. La richesse de son Œuvre apparaît à travers ses sources d'inspiration récurrentes: le quotidien difficile et les aspirations des prolétaires de la terre et de l'industrialisation, le nu, l'art roman, les peintres primitifs flamands, la lumière des Flandres et les couleurs terreuses du Hainaut.

En 1937, il reçoit des commandes de l'État pour l'Exposition Internationale de Paris.

Étude préparatoire de *L'Hélice* - faisant partie d'un ensemble de quatre toiles monumentales commandées pour orner les murs du Palais de la Découverte - notre œuvre est la puissante illustration de l'écriture plastique de l'artiste, entre rigueur cubiste, expressionnisme et réalisme.



Marcel Gromaire, *L'Hélice*, 1937.

Huile sur toile, 300 x 250 cm.

Paris, Palais de la Découverte





**84**  
 École cubiste, XX<sup>e</sup> siècle  
 PAYSAGE URBAIN  
 Mine de plomb et gouache blanche sur papier  
 13 x 18 cm  
 € 50 - 80



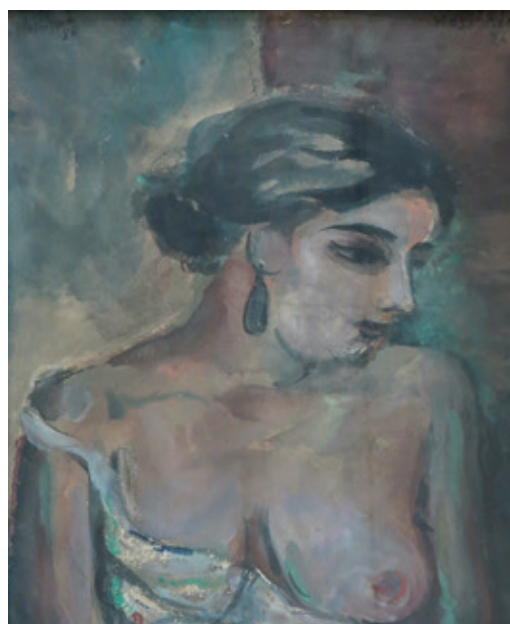
**85**  
 École du XX<sup>e</sup> siècle  
 PORTRAIT D'HOMME  
 Crayon sur calque  
 13 x 9,5 cm  
 € 30 - 50



**86**  
 Henri VINCENT-ANGLADE (1876-1956)  
 MATERNITÉ  
 Crayons de couleurs sur papier  
 signé en bas au centre  
 39 x 29 cm  
 € 80 - 120



**87**  
 Jean PEYRISSAC (1895-1974)  
 NATURE MORTE AUX FRUITS  
 ET CRUCHE  
 Huile sur toile signée  
 en bas sur la gauche  
 24 x 19 cm  
 (petits manques de matière  
 en bordure)  
 € 2 000 - 3 000



**88**  
 Philippe HOSAISSON (1898-1978)  
 PORTRAIT DE FEMME. 1926  
 Aquarelle sur papier  
 signé et daté en haut à gauche  
 et en haut à droite  
 26,5 x 18,5 cm  
 € 150 - 200



**89**  
 Louis CLESSE (1859-1961)  
 LES SAULES PRÈS DE LA RIVIÈRE  
 Huile sur panneau signé en bas à droite  
 15,5 x 23 cm  
 € 100 - 150



**90**  
 Yvonne VONNOT-VIOUET (1883-1936)  
 MATIN DU 8 JUIN 1933 À GISTOUX  
 Huile sur panneau signé et daté en bas à gauche  
 27 x 35 cm  
 € 150 - 200

91  
Paul VERA (1882-1957)  
BAIGNEUSES À LA RIVIÈRE  
Aquarelle sur papier signé en bas à droite  
22 x 29 cm  
(rousseurs)  
€ 300 - 400



92  
Abel RENAULT (1903-1991)  
BAIGNEUSES  
Aquarelle sur papier signé en bas à droite  
11,5 x 18 cm  
€ 100 - 150



93  
Paride ZURINI (XX<sup>e</sup> siècle)  
"SOIR SUR LA RIVIÈRE", 1942  
Huile sur panneau signé en bas à droite,  
titré, daté et situé JARNAC au dos  
60 x 80 cm  
€ 200 - 300



“*New York est une ville magnifique – la vie est belle.  
On sent partout un sang nouveau et j’ai décidé en débarquant  
que j’ai 19 ans juste l’âge quand j’ai débarqué à Montparnasse*”

New York, 13 février 1941, extrait des correspondances de Moïse Kisling



94

Moïse KISLING (1891–1953)

BANLIEUE DE NEW YORK, 1942

Huile sur toile signée en bas à droite

33 x 41 cm

€ 18 000 - 25 000

Provenance

Collection Segal, Paris

Collection particulière

Bibliographie

Jean Kisling, *Kisling*, Tome 1, Turin, 1971, n°79, repr. en noir et blanc p.290

Expert

Cabinet Brame & Lorenceau : 68 bd Malesherbes - 75008 Paris - 01.45.22.16.89

En 1911, Moïse quitte Cracovie, sa ville natale où il avait étudié les beaux-arts, pour l'effervescence artistique parisienne et rejoint ce que l'on nommera plus tard 'l'École de Paris', dont il sera l'un des principaux représentants.

Il s'installe à Montparnasse et se lie avec Picasso, Soutine, Pascin, Modigliani, Gris. Dans son atelier de la rue Joseph Bara, près du jardin du Luxembourg, viennent lui rendre visite de nombreux artistes, peintres et écrivains comme Max Jacob, Jean Cocteau ou Raymond Radiguet.

Pendant la Première Guerre Mondiale, Kisling combat dans les rangs de la légion étrangère pour la France, qui n'était alors pas encore son pays - il obtiendra la nationalité française en 1924 - et est sérieusement blessé en 1915 lors de la bataille de la Somme.

En 1919, la Galerie Druet lui organise une exposition qui lui permet d'acquérir très rapidement une véritable notoriété. D'autres expositions et salons suivront en France comme à l'étranger jusqu'en 1940, date à laquelle il est contraint de fuir la France et s'exiler aux États-Unis en raison de ses origines juives et de ses activités antifascistes.

Il reviendra en France en 1946 en s'installant à Sanary-sur-Mer tout en continuant de travailler à Paris dans son atelier de la Rue du Val de Grâce. Après 1949, il s'installe définitivement à Sanary où il mourra en 1953.

L'art de Kisling d'abord nourri de l'influence de Cézanne, puis de ses premières approches du cubisme, évolue selon les périodes vers un certain classicisme, pour en revenir avec l'entre-deux guerres vers la figuration.

Ce sont ces multiples influences définissant 'l'École de Paris', imprégnée de toutes les tendances qui créent le style si particulier de Kisling. Jamais il ne se laissera totalement enfermer dans une catégorie, voulant rester fidèle à l'émotion. Sa palette reste colorée et diversifiée, son dessin figuratif, sa technique par certains aspects classique, dans son souhait de vouloir transmettre l'émotion du bonheur de vivre, de la sensualité.

Notre *Banlieue de New York* appartient aux premières œuvres conçues en 1941 à son arrivée aux États-Unis durant ses années d'exil. Prise depuis l'East River, Manhattan nous apparaît lointaine mais bouillonnante, contrastant avec la sérénité qui se dégage de ces voiliers ancrés. Sa palette, colorée et contrastée dégage une certaine douceur paisible, fidèle à sa délicatesse émotionnelle.







96  
PA. GAUTIER, début du XX<sup>e</sup> siècle  
ENFANT RECOUSANT UN COUSSIN  
Terre cuite signée au dos  
H. 17 cm  
€ 120 - 150



95  
LUNÉVILLE MULLER FRÈRES  
LUSTRE À TROIS LUMIÈRES  
De forme tulipe en verre multicouche  
marmoré en couleur framboise  
Diam. 66 cm  
€ 200 - 300



97  
Géo DUTHEIL (1888 -1962)  
NAÏADE  
Terre cuite signée, monogrammée  
sur la terrasse, cachet sous la base  
et numérotée III  
H. 17 cm  
€ 150 - 200



98  
GALLE industries  
PETIT VASE OVOÏDE  
En verrerie doublé à décor rose dégagé  
à l'acide de fleurs épanouies  
Signé GALLE  
H. 6 cm, diam. 7.5 cm  
€ 100 - 150



99  
DELATTE, NANCY  
VASE de forme boule en verre doublé  
rose et rouge à décor dégagé à l'acide  
de branchages de prunus et d'oiseaux  
branchés.  
Signé «A delatte Nancy».  
Vers 1920  
H. 31 cm, diam. 24 cm  
€ 500 - 600



100  
DAUM, NANCY  
COUPE À BORDS PINCÉS  
En verrerie à décor gravé à l'acide à  
décor d'arbres sous la neige  
Signé DAUM NANCY  
H. 6.5 cm, diam. 12.5 cm  
€ 600 - 800



**101**  
Jean-Baptiste SCORIEL (1883-1956)  
PAYSAGE À L'ARBRE, 1928  
Huile sur toile signée et datée en bas à droite  
27 x 22 cm  
€ 100 - 150



**102**  
Désiré MERNY (1863- 1947)  
PAYSAGE AU LONG CHEMIN  
Huile sur panneau signé en bas à droite  
8 x 15 cm  
€ 100 - 150



**103**  
Pierre STOBBAERTS (1895-1948)  
CHAUMIÈRES  
Huile sur carton signé en bas à gauche  
24 x 33 cm  
€ 100 - 150



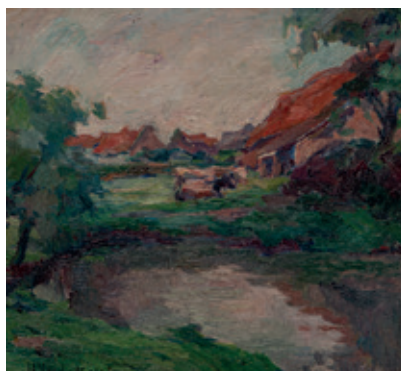
**104**  
Jean-Louis BOUSSINGAULT (1883-1943)  
NATURE MORTE AUX FRUITS  
Dessin au crayon sur papier signé et daté en bas à gauche  
26 x 44 cm  
€ 200 - 300



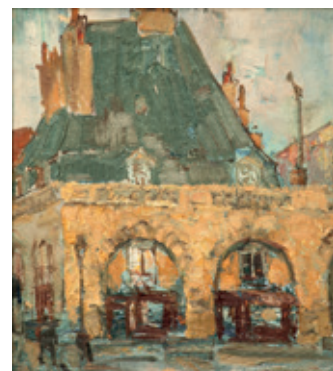
**105**  
Giovanni MORSCIO (1880-1943)  
LE PANIER DE NICE, 1938  
Huile sur panneau de bois signé et daté en bas à gauche  
28 x 42 cm  
€ 50 - 80



**106**  
Merio AMEGLIO (1897-1970)  
PROMENADE EN BORD DE MER  
Huile sur toile signée en bas à gauche  
47 x 55.5 cm  
€ 800 - 1 000



**107**  
Hubert van der BOSSCHE (1874-1957)  
PAYSAGE  
Huile sur panneau signé en bas à gauche  
25 x 26 cm  
€ 200 - 300



**108**  
Auguste Paul MASUI (1888-1981)  
QUIMPER, 1926  
Huile sur carton signé en bas à droite  
40 x 35 cm  
€ 200 - 300





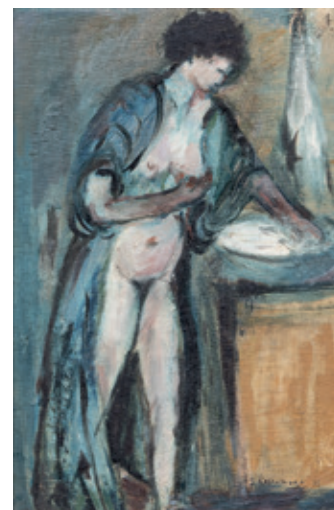
**109**  
 Jean HÉLION (1904-1987)  
 FEMME EN BUSTE, LES BRAS LEVÉS, 1948  
 Gouache et fusain sur papier signé et daté en bas à droite  
 39,5 x 35,5 cm  
 € 2 000 - 3 000



**110**  
 Gaston BALANDE (1880-1971)  
 PORTRAIT D'HOMME, vers 1945  
 Huile sur toile signée et titrée en bas à gauche  
 41 x 33,5 cm  
 € 300 - 500  
 L'artiste a représenté ici une personnalité rochelaise qu'il a placée au premier plan de sa composition, *La venue du Général de Gaulle à La Rochelle en Juillet 1945* (203 x 303 cm) conservé au Musée de La Rochelle (tome 1, rep. 255)  
 Sera inclus au catalogue raisonné de l'artiste en préparation par l'Association des Amis de Gaston Balande, sous le n°2117



**111**  
 Suzanne LOUP (XX<sup>e</sup> siècle)  
 LES CRINOLINES  
 Huile sur toile signée en bas à droite  
 41 x 33 cm  
 € 50 - 80



**112**  
 Joseph KOSSONOGLI (1903 - 1981)  
 NU À SA TOILETTE, 1939  
 Huile sur toile contrecollée sur carton signée et datée en bas à droite  
 33,5 x 22 cm  
 € 200 - 300



**113**  
 Jean SPELIERS (XX<sup>e</sup> siècle)  
 PORTRAIT DE DAME, 1956  
 Huile sur panneau signé et daté en bas à gauche  
 74 x 56 cm  
 € 200 - 300



**114**  
René CAPRON (1922-2006), VALLAURIS  
SERVICE À ORANGEADE  
En céramique émaillée à décor de stries de couleur sur fond noir  
Signé sous la base  
Cruche : H. 33 cm - Gobelets : H. 17 cm  
€ 150 - 200



**115**  
PETIT VASE À ANSES  
En grès émaillé à décor flammé à panse aplatie  
Travail français, vers 1950  
H. 9 cm, diam. 16 cm  
€ 30 - 50



**116**  
VASE BOULE  
En grès émaillé  
Signé Bonny et annoté A3  
H. 12 cm  
€ 30 - 50



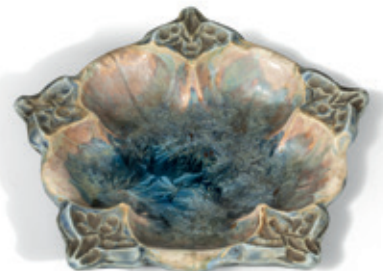
**117**  
PETIT POT COUVERT  
En céramique émaillée à décor poudré  
France, seconde moitié du XX<sup>e</sup> siècle  
H. 10 cm, diam. 15 cm  
€ 50 - 80



**118**  
René CAPRON (1922-2006), VALLAURIS  
VIDE-POCHE  
En faïence émaillée à décor géométrisant  
Signé sous la base  
7 x 18 x 13 cm  
(petits éclats)  
€ 30 - 50



**119**  
Camille THARAUD, Limoges  
BONBONNIÈRE  
En porcelaine émaillée  
à décor rayonnant  
Signé sous la base  
H. 6 cm, diam. 14 cm  
€ 50 - 80



**120**  
COUPE VIDE-POCHE  
En grès émaillé à décor floral irisé  
Signé Guillaume  
H. 3 cm, diam. 15 cm  
€ 40 - 60





121  
 Arthur FILLON (1900-1974)  
 RUE DE PARIS  
 Huile sur toile signée en bas à droite  
 50 x 61 cm  
 € 800 - 1 000



122  
 Estelle JUSTE (1894-1962)  
 CATHÉDRALE SAINT-AUBIN À NAMUR  
 Huile sur carton signé en bas à droite  
 33 x 41 cm  
 € 250 - 300



123  
 Piet VOLCKAERT (1902-1973)  
 VUE D'UCCLE, PORT DE LUTTRE À FOREST  
 Huile sur toile signée en bas à droite  
 50 x 70 cm  
 (restauration à la toile)  
 € 300 - 400



124  
 École française, XX<sup>e</sup> siècle  
 PLACE ANIMÉE  
 Aquarelle sur papier signé CHERMY en bas à droite  
 26 x 32.5 cm  
 € 80 - 120



**125**  
 GEN PAUL, Eugène PAUL dit (1895-1975)  
 LE VIOLONNISTE  
 Aquarelle et crayon sur papier  
 signé du cachet en bas à gauche  
 23 x 17 cm  
 € 100 - 200



**126**  
 GEN PAUL, Eugène PAUL dit (1895-1975)  
 LE VIOLONCELLISTE  
 Encre de Chine sur papier  
 signé du cachet en bas à gauche  
 34,5 x 25 cm  
 € 100 - 150

**128**  
 GEN PAUL, Eugène PAUL dit  
 (1895-1975)  
 'GROCK AND PARTNER', 1933  
 Gouache et fusain sur papier signé,  
 daté et titré en bas à droite  
 48 x 63 cm  
 € 2 500 - 3 000



**127**  
 GEN PAUL, Eugène PAUL dit (1895-1975)  
 LE GUITARISTE  
 Huile sur panneau parqueté signé en haut à gauche  
 92 x 64,5 cm  
 € 5 000 - 6 000





**129**  
 Claude BILS (1883-1968)  
 VUE DE NOTRE-DAME DE PARIS DEPUIS LES QUAIS  
 Huile sur isorel signé en bas à gauche  
 26 x 33 cm  
 € 150 - 200  
 À la demande du vendeur, les fonds seront reversés  
 à l'Association des Brûlés de France



**130**  
 Gilberte POMMIER-ZABOROWSKA (1889-?)  
 PARIS, NOTRE-DAME ET LE SQUARE DE L'ÎLE-  
 DE-FRANCE, OCTOBRE 1939  
 Aquarelle sur papier signé en bas à droite,  
 situé et daté en bas à gauche  
 37 x 24 cm  
 € 80 - 120



**131**  
 Carlos REYMOND (1884-1970)  
 SANS TITRE  
 Aquarelle sur papier signé en bas à gauche  
 24 x 42 cm  
 € 300 - 400



**132**  
 Serge BELLONI (1925-2005)  
 PARIS, NOTRE-DAME DEPUIS LES QUAIS ANIMÉS  
 Huile sur panneau signé en bas à gauche  
 22 x 26 cm  
 € 200 - 400



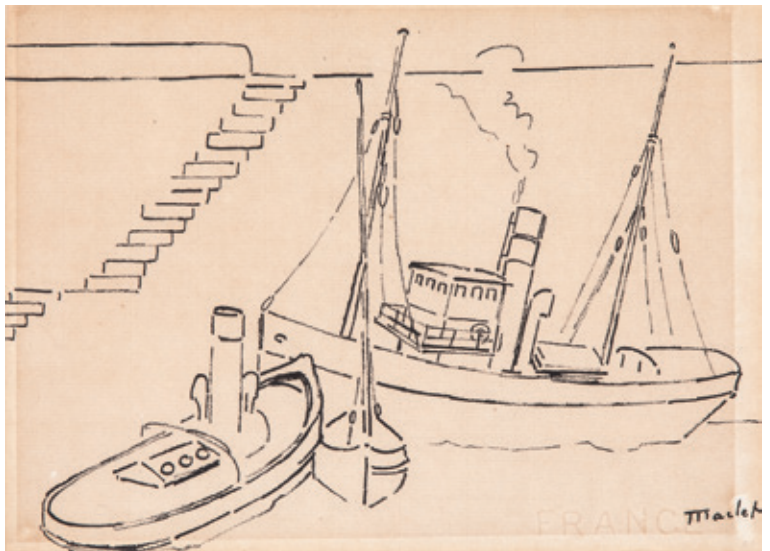
**133**  
 Serge BELLONI (1925-2005)  
 LE PETIT SQUARE  
 Huile sur panneau signé en bas à gauche  
 22 x 26 cm  
 € 200 - 400



**134**  
Emmanuel de LA VILLÉON (1848-1944)  
JARDIN EN FLEURS  
Huile sur toile signée en bas vers la gauche  
46 x 55 cm  
€ 2 000 - 2 500



**135**  
Elisée MACLET (1881-1962)  
'LE REMORQUEUR'  
Encre de Chine sur papier signé en bas à droite  
23 x 31 cm  
€ 300 - 400



**136**  
André MASSON (1896-1987)  
VENISE  
Vers 1952  
Pastel et crayons sur papier  
signé du timbre à sec en bas à droite  
28 x 39 cm  
€ 2 000 - 3 000





137  
Gaston BALANDE (1880-1971)  
CHÂTEAU, vers 1950  
Huile sur toile signée en bas à gauche  
54 x 65 cm  
**€ 2 500 - 3 000**

Sera inclus au catalogue raisonné de l'artiste en préparation  
par l'Association des Amis de Gaston Balande, sous le n° 2355



138  
Gaston BALANDE (1880-1971)  
BORDS DE SEINE, vers 1935  
Huile sur toile signée en bas à gauche  
54 x 65 cm  
€ 2 500 - 3 000

Sera inclus au catalogue raisonné de l'artiste en préparation  
par l'Association des Amis de Gaston Balande, sous le n° 2354





**139**  
 Pierre TAL COAT (1905-1985)  
 PORTRAIT D'HOMME DE PROFIL  
 Mine de plomb sur papier monogrammé en bas à droite  
 16 x 21 cm  
 € 150 - 200



**140**  
 Pierre TAL COAT (1905-1985)  
 SANS TITRE (ÉTUDE DE VISAGES)  
 Dessin à l'encre sur papier monogrammé en bas à droite  
 24 x 29 cm  
 € 300 - 400



**141**  
 Kostia TERECHKOVITCH (1902-1978)  
 JEUNE FILLE AU BASSET  
 Aquarelle sur papier signé en bas à gauche  
 30 x 28 cm  
 € 500 - 600



**142**  
 James MAC-AVOY (1905-1959)  
 PETITE FILLE À L'IRIS BLEU, 1959  
 Huile sur toile signée et datée en bas à gauche  
 27 x 22 cm  
 € 800 - 1 000



**143**  
Pierre-Jacques PELLETIER (1867-1931)  
CHAMPS DE BLÉ  
Pastel sur papier signé en bas à gauche  
32 x 48 cm  
€ 400 - 800



**144**  
Pierre-Jacques PELLETIER (1867-1931)  
VILLAGE EN BORD DE RIVIÈRE  
Pastel sur papier signé en bas à droite  
32 x 47 cm  
€ 400 - 800  
Bibliographie  
Alain Mathieu et Sylviane Séraudie, *Pierre-Jacques Pelletier*  
éd. Fragments, Paris, 2007, rep. P. 42



**145**  
Pierre-Jacques PELLETIER (1867-1931)  
HAMEAU EN BORD DE RIVIÈRE  
Pastel sur papier signé en bas à gauche  
30 x 45 cm  
€ 400 - 800



**146**  
Pierre-Jacques PELLETIER (1867-1931)  
HAMEAU AU BORD DE LA RIVIÈRE  
Pastel sur papier signé en bas à gauche  
32 x 47 cm  
€ 400 - 800  
Bibliographie  
Alain Mathieu et Sylviane Séraudie, *Pierre-Jacques Pelletier*, éd. Fragments, Paris, 2007, rep. P. 43





**147**  
**DAUM FRANCE**  
**DEUX CHATONS**  
 Verre moulé et teinté  
 Signé  
 H. 9 cm  
 € 80 - 120



**148**  
**PETIT VASE SOLIFLORE**  
 En verrerie soufflée  
 Signé Molina  
 Italie, XX<sup>e</sup> siècle  
 H. 14,5 cm  
 € 50 - 80



**149**  
**VASE BOULE**  
 En céramique émaillée  
 à motifs feuillagés  
 Signé Abel  
 H. 18 cm  
 € 50 - 80



**150**  
 Gilbert METENIER (1876- ?)  
**PICHET** en grès vernisé à décor  
 de coulures signé sous la base  
 H. 16 cm  
 € 50 - 80



**151**  
**VASE SOLIFLORE**  
 En céramique à décor d'émaux cloisonnés  
 polychromes de motifs floraux  
 France, Manufacture de Longwy  
 Signé et annoté 2096  
 H. 16 cm  
 (égrenures au col)  
 € 40 - 60



**152**  
**VASE À ANSE**  
 En grès style hellénistique  
 portant une marque à la croix  
 Travail du XX<sup>e</sup> siècle  
 H. 13 cm  
 € 50 - 80



**153**  
**R. LALIQUE**  
**VASE SOLIFLORE**  
 En verre moulé-pressé partiellement  
 dépoli à décor de palmes.  
 Signé  
 H. 12,5 cm  
 € 50 - 80



**154**  
**LALIQUE FRANCE**  
**COUPE** modèle NEMOURS  
 En verre incolore comprenant 240 points  
 d'émail noir symbolisant des coquelicots  
 Signé sous la base  
 Modèle créé en 1929  
 H. 10 cm, diam. 25,5 cm  
 € 150 - 200



**155**  
**LALIQUE FRANCE**  
**COUPE** modèle DAMPIERRE  
 En cristal pressé moulé  
 et satiné à décor de moineaux  
 H. 12 cm, diam. 11,5 cm  
 € 150 - 200

156

Jean HÉLION (1904-1987)

SANS TITRE, 1982

Aquarelle et pastel sur papier signé en bas

à gauche et daté IX-82 en bas à droite

31 x 43,5 cm

€ 1 800 - 2 200



157

Maurice PAUL (XX<sup>e</sup> siècle)

LE MARCHÉ AUX FLEURS

Huile sur carton signé en bas à droite

34 x 21 cm

€ 250 - 300



158

Jacques BOUYSSOU (1926-1997)

'LE MARCHAND DE POISSONS'

Huile sur toile signée en bas à gauche,

titrée au dos

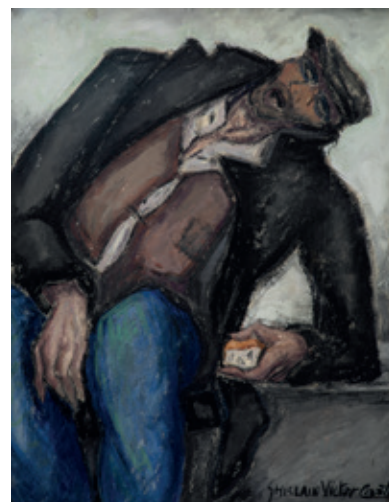
22 x 27 cm

€ 300 - 400





159  
 Marcel BURTIN (1902-1979)  
 LES PÊCHEURS, 1949  
 Gouache sur papier signé et daté en bas à droite  
 31,5 x 25 cm  
 € 150 - 200



160  
 Ghislain Victor CARTE (1891-1974)  
 HOMME ASSIS, LE MENDIANT  
 Gouache sur papier signé en bas à droite  
 47 x 38 cm  
 € 100 - 150



161  
 René CLAROT (1882-1972)  
 BATEAUX AU PORT  
 Huile sur panneau signé en bas à droite  
 30 x 41 cm  
 € 80 - 120



162  
 Claude BILS (1883-1968)  
 LE JOUEUR DE FLÛTE  
 Fusain sur papier signé en bas à droite  
 40 x 25 cm  
 € 200 - 300



163  
 Alexandre ROULIN (? - 1945)  
 LA RIVIÈRE COULANT DANS LA VALLÉE, 1933  
 Huile sur panneau signé et daté au dos  
 18 x 24 cm  
 € 80 - 120





164  
 André HAMBOURG (1909-1999)  
 "DEAUVILLE LA RÉGATE"  
 Encre de Chine, lavis et gouache  
 sur papier signé en bas à droite  
 10 x 27 cm  
 € 800 - 1 000



165  
 Estelle JUSTE (1894-1962)  
 MARSEILLE  
 Huile sur panneau d'isorel signé en bas à gauche  
 45 x 56 cm  
 € 200 - 300



166  
 MONNERET (XX<sup>e</sup> siècle)  
 VUE DE PORT  
 Huile sur toile signée et datée en bas à gauche  
 50 x 74 cm  
 (réentoilé)  
 € 200 - 300





**167**  
École moderne du XX<sup>e</sup> siècle  
VUE D'UN INTÉRIEUR  
Huile sur panneau de bois  
24 x 33,5 cm  
€ 50 – 80



**168**  
École du XX<sup>e</sup> siècle  
BOUQUET DE FLEURS BLANCHES, 1930  
Aquarelle et encre sur papier signé et daté  
en haut à droite  
60 x 40 cm  
€ 200 - 300



**169**  
Frédéric LUCE (1896-1974)  
NATURE MORTE AUX FRUITS ET FLEURS  
Technique mixte sur papier signé en bas à droite  
50 x 65 cm  
€ 300 - 400



**170**  
Jean-Adrien MERCIER (1899-1995)  
NU ALLONGÉ  
Crayon et estompe sur papier signé en bas à droite  
25 x 32 cm  
€ 100 – 150



**171**  
 Estelle JUSTE (1894-1962)  
 LA MEUSE  
 Huile sur isorel signé en bas à droite  
 47 x 56 cm  
 € 200 - 300



**172**  
 Piet VOLCKAERT (1902-1973)  
 ÉGLISE DE CAMPAGNE  
 Huile sur toile signée en bas à droite  
 61 x 70 cm  
 € 200 - 300



**173**  
 Ghislain Victor CARTE (1891-1974)  
 VUE DE CAP-MARTIN, 1950  
 Gouache et encre sur papier signé et daté en bas à droite  
 50 x 45 cm  
 € 200 - 300



**174**  
 Ghislain Victor CARTE (1891-1974)  
 PAYSAGE À LA FALAISE  
 Aquarelle et gouache sur papier signé en bas à droite  
 49 x 37,5 cm  
 € 100 - 150





175  
Robert L.P. LAVOINE (1916-1999)  
L'ESCADT, ENVIRONS D'ANVERS  
Huile sur toile signée en bas à gauche, située en bas à droite  
50 x 65 cm  
€ 200 - 300



176  
Estelle JUSTE (1894-1962)  
ROUTE EN BORD DE MER  
Huile sur toile signée en bas à gauche  
45 x 61 cm  
€ 200 - 250



177  
Jean CORTOT (1925-2018)  
NATURE MORTE AUX FRUITS ET BOUTEILLE. 1943  
Huile sur toile signée et datée en haut à droite  
53,5 x 64,5 cm  
€ 300 - 400



178  
Paul HAGEMANS (1884-1959)  
RUE DE VILLAGE  
Huile sur isorel signé en bas à droite  
60 x 69 cm  
€ 200 - 300



179  
Estelle JUSTE (1894 -1962)  
CHEMIN DE GOYER, PROVINCE DE NAMUR  
Huile sur panneau signé en bas à droite, titré au dos  
37 x 27 cm  
€ 150 - 200



180  
Jan QUINTENS (1917-?)  
PAYSAGE À LA CHAUMIÈRE AU BORD DE L'EAU  
Huile sur isorel signé en bas à gauche  
22 x 33 cm  
€ 50 - 80



181  
 Pierre BOUDET (1925-2010)  
 'PETITE PLACE A VERSAILLES'  
 Huile sur isorel signé en bas à droite  
 60 x 30 cm  
 € 200 - 300



182  
 Pierre BOUDET (1925-2010)  
 RUE DE VERSAILLES  
 Huile sur isorel signé en bas à gauche  
 55 x 46 cm  
 € 200 - 300



183  
 Jean LEYSSENNE (1921-2009)  
 TERRASSON, 1963  
 Aquarelle sur papier signé,  
 titré et daté en bas à droite  
 44.5 x 35.5 cm  
 € 50 - 80



184  
 Paul COLLOMB (1921-2010)  
 COMPOSITION AUX ARBRES  
 Pastel signé en bas à gauche  
 39 x 53 cm  
 (étiquette de la galerie Guiot à Paris nov déc 89)  
 € 80 - 120





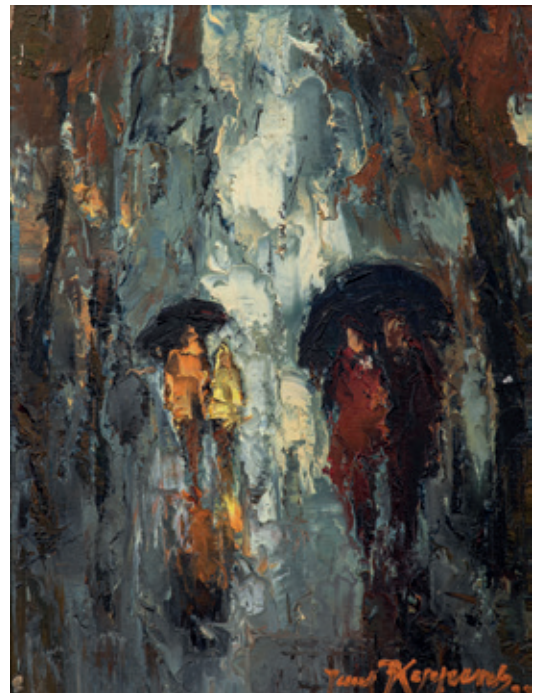
185  
Estelle JUSTE (1894-1962)  
PAYSAGE AUX MEULES ET À LA CHARRETTE  
Huile sur toile signée en bas à droite  
46 x 54 cm  
€ 200 - 250



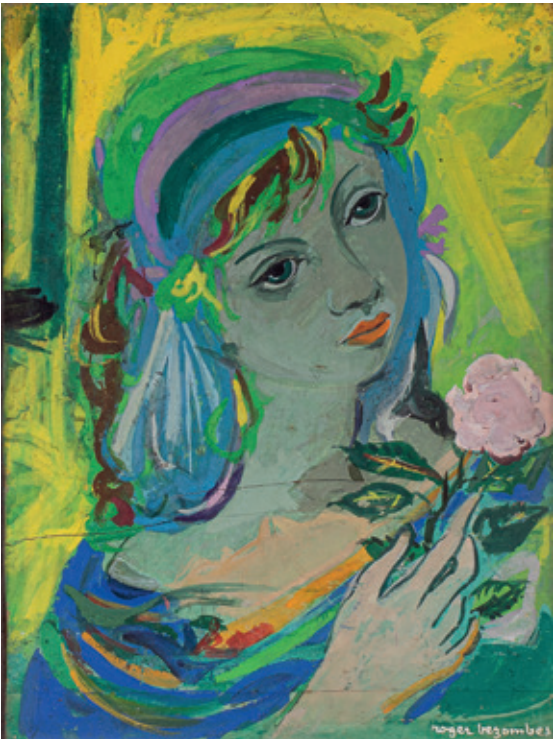
186  
Serge BELLONI (1925-2005)  
BOUQUET DE FLEURS  
Huile sur toile à vue ovale signée en bas vers la gauche  
46 x 38 cm  
€ 200 - 400



187  
Edmond de MEULENAERE (1884-1963)  
VUE DE VILLAGE  
Huile sur panneau signé en bas à droite  
48 x 48 cm  
€ 100 - 150



188  
Jean KEPPENS (XX<sup>e</sup> siècle)  
LES PARAPLUIES  
Huile sur toile signée en bas à droite  
41 x 30 cm  
€ 100 - 150



**189**  
 Roger BEZOMBES (1913-1994)  
 LE PRINTEMPS  
 Gouache sur papier renfort  
 signé en bas à droite  
 32 x 24 cm  
 € 1 200 - 1 500



**190**  
 Alexis GRITCHENKO (1883-1977)  
 BOUQUET DE FLEURS  
 Huile sur panneau signé en bas au centre  
 41 x 33 cm  
 € 3 000 - 5 000



**191**  
 Félix LABISSE (1905-1982)  
 MONUMENT AUX CÉNOBITES, 1978  
 Huile sur toile signée en bas à droite,  
 contresignée, titrée et datée au dos  
 55 x 46 cm  
 € 7 000 - 9 000



**192**  
 Karem ARIETTA (né en 1966)  
 BÉBÉ, 2002  
 Huile sur toile signée en haut à gauche  
 contresignée, titrée et datée au dos  
 101 x 73 cm  
 € 800 - 1 000



## CONDITIONS GÉNÉRALES DE VENTE

VERSAILLES ENCHÈRES est une société de ventes volontaires de biens meubles régie par la loi du 20 juillet 2011. VERSAILLES ENCHÈRES agit comme mandataire du vendeur qui contracte avec l'acquéreur.

Les ventes aux enchères organisées par VERSAILLES ENCHÈRES sont soumises à la législation française et aux conditions générales ci-après énoncées.

### 1. LA MISE EN VENTE :

Obligations du vendeur

Le vendeur garantit à VERSAILLES ENCHÈRES et à l'acheteur :

Qu'il a la pleine propriété non contestée ou qu'il est mandaté par la personne ayant la pleine propriété non contestée des biens mis en vente, libres de toute réclamation, saisies, réserves de propriété, charges, garanties ou nantissement de la part de tiers, et qu'il peut valablement transférer la propriété pleine et entière desdits biens. Que les biens sont en règle avec la réglementation douanière française. Pour les biens entrés sur le territoire français provenant d'un pays non membre de l'Union Européenne, que toutes les déclarations requises à l'importation et à l'exportation ont été dûment effectuées et les taxes afférentes dûment réglées.

Qu'il a mis à disposition de VERSAILLES ENCHÈRES toutes les informations concernant les biens mis en vente, notamment celles relatives à l'authenticité, l'origine, le titre de propriété, l'état, les obligations fiscales et douanières.

En cas de non-respect de ses obligations, le vendeur sera tenu d'indemniser VERSAILLES ENCHÈRES et l'acheteur de tous dommages et préjudices engendrés par ce non-respect, qu'il soit partiel ou total.

En cas de doute sérieux quant aux garanties fournies par le vendeur, VERSAILLES ENCHÈRES se réserve le droit de retirer les biens mis en vente et d'en avertir l'acheteur. Si ce dernier demande l'annulation de la vente, de consentir à cette annulation au nom du vendeur, ce que le vendeur reconnaît et accepte.

En cas de retrait d'un objet avant la vente par un vendeur et après parution du catalogue ou en cas de modification d'un prix de réserve rendant impossible la mise en vente immédiate de l'objet, le vendeur sera tenu de verser à VERSAILLES ENCHÈRES à titre de dédommagement les honoraires acheteur et vendeur calculés sur la base de l'estimation médiane indiquée au catalogue. La remise de l'objet retiré sera soumise au règlement desdits honoraires. En l'absence de règlement, l'objet sera représenté à la vente sous les conditions de la réquisition de vente initiale.

### LES EXPOSITIONS PUBLIQUES

Les expositions publiques permettent aux amateurs et acquéreurs potentiels d'examiner les biens mis en vente afin de prendre connaissance de l'ensemble de leurs caractéristiques. Les descriptions faites au catalogue, les étiquettes de présentation et les rapports sur l'état des lots ne sont que l'expression de la perception du lot par VERSAILLES ENCHÈRES et ne sauraient constituer la preuve d'un fait. Ces informations sont fournies afin de faciliter l'examen par l'amateur dont l'appréciation personnelle prévaut. Les dimensions sont données à titre indicatif et ne sauraient engager la responsabilité de VERSAILLES ENCHÈRES.

VERSAILLES ENCHÈRES s'attache à exposer au mieux les objets mis en vente et de manière sécurisée. Toute manipulation d'objet non supervisée par un membre de VERSAILLES ENCHÈRES se fait à vos propres risques. Certains objets fragiles peuvent porter la mention NE PAS TOUCHER, auquel cas, seul un membre de VERSAILLES ENCHÈRES sera habilité à manipuler ces biens et pourra vous le présenter sur demande.

### ETAT DES BIENS MIS EN VENTE

Tous les biens sont vendus tels quels, dans l'état où ils se trouvent au moment de la vente avec leurs imperfections et défauts. Les indications données quant à l'état du lot, la présence d'accidents ou de restaurations sont mentionnées pour faciliter l'examen par l'acquéreur du lot qui reste soumis à son appréciation personnelle ou à celle de son expert. L'absence d'indication d'une restauration ou d'un accident n'implique

nullement qu'un bien en soit exempt. De même, la mention de défauts n'implique pas l'absence de tout autre défaut.

Aucune réclamation ne pourra être admise une fois l'adjudication prononcée, une exposition préalable ayant permis aux acquéreurs de se faire une appréciation du lot.

Les restaurations d'usage et les réentoilages sont considérées comme des mesures conservatoires n'entraînant pas de dépréciation de l'objet.

L'état des cadres n'est pas garanti.

L'état de fonctionnement des objets d'horlogerie, leur mécanisme ainsi que les restaurations potentielles ne sont pas garantis. Les révisions et réglages sont à la charge de l'acquéreur. Les pierres et les perles peuvent avoir fait l'objet d'embellissements, pratiques considérées comme usuelles dans le commerce international des pierres et perles et ne sauraient engager la responsabilité de VERSAILLES ENCHÈRES ou son expert en cas d'absence d'indication.

En cas de contestations notamment sur l'authenticité ou l'origine des objets vendus, VERSAILLES ENCHÈRES est tenue par une obligation de moyens. Sa responsabilité éventuelle ne peut être engagée qu'à la condition expresse qu'une faute personnelle et prouvée soit démontrée à son encontre.

### INDICATIONS AU CATALOGUE

Les indications mentionnées au catalogue sont établies par VERSAILLES ENCHÈRES avec toute la diligence requise d'un opérateur de ventes volontaires de biens meubles aux enchères publiques.

Les indications sont établies compte tenu des informations communiquées par le vendeur, des connaissances artistiques, techniques et scientifiques et de l'avis généralement admis des experts et spécialistes aux vues des connaissances à la date de rédaction des indications.

VERSAILLES ENCHÈRES se réserve le droit d'apporter lors des expositions et pendant la vente des rectificatifs et des précisions quant à la description, l'origine, l'authenticité et l'état de l'objet, soit par le biais d'un affichage soit par une annonce orale.

Les photographies reproduites dans les catalogues et sur les sites de diffusion des ventes ne sont pas à l'échelle (sauf indication contraire). Elles n'ont donc aucune de valeur contractuelle. De même, les couleurs des œuvres reproduites aux catalogues peuvent faire l'objet de variations dues à l'impression. Elles n'ont donc aucune valeur contractuelle.

L'estimation figure à côté de chaque lot dans le catalogue et ne comprend ni les frais à la charge de l'acheteur, ni la TVA.

Les estimations sont fournies à titre indicatif et ne peuvent être considérées comme impliquant la certitude que le bien sera vendu au prix estimé. Elles ne sauraient constituer une quelconque garantie.

Le prix de réserve est le prix minimum confidentiel arrêté avec le vendeur au-dessous duquel le bien ne sera pas vendu. Le prix de réserve ne peut être supérieur à l'estimation basse figurant dans le catalogue ou annoncée publiquement par l'opérateur de ventes volontaires et consignée au procès-verbal. Dans le cas où un bien ne comporterait pas de prix de réserve, la responsabilité de VERSAILLES ENCHÈRES ne saurait être engagée vis-à-vis du vendeur si le prix de vente est inférieur à l'estimation basse publiée au catalogue de vente.

### EXPERTS

En vertu de l'article L. 321-29 du Code de Commerce, VERSAILLES ENCHÈRES peut faire appel à des experts afin de l'assister dans la description, l'authentification et l'estimation des biens mis en vente. Ceux-ci seront mentionnés au catalogue et en cas d'intervention après publication du catalogue, une mention sera faite par l'opérateur de ventes aux enchères lors de l'ouverture de la vente.

VERSAILLES ENCHÈRES s'assure que les experts intervenant ont souscrit une assurance couvrant leur responsabilité professionnelle, étant précisé que VERSAILLES ENCHÈRES est responsable solidairement avec ses experts.

### DROITS DE PROPRIÉTÉ INTELLECTUELLE

Aucune garantie n'est donnée quant à savoir si un bien est sou-

mis à un copyright ou un droit d'auteur.

La vente des biens n'emporte en aucun cas cession des droits de propriété intellectuelle, notamment les droits de reproduction et de représentation.

### 2. LA VENTE:

Le mode usuel pour enchérir consiste à être présent en salle.

#### ENCHÈRES EN PERSONNE

VERSAILLES ENCHÈRES se réserve le droit de demander à tout acquéreur potentiel de justifier son identité et de fournir ses coordonnées bancaires. Dans le cadre de ventes de prestige, un enregistrement préalable des acquéreurs potentiels pourra être exigé.

Toute personne se portant enchérisseur s'engage à régler personnellement et immédiatement le prix d'adjudication augmenté des frais à la charge de l'acquéreur et de tous impôts et taxes qui pourraient être exigibles.

#### ENCHÈRES PORTÉES PAR UN MANDAT

L'acquéreur agissant pour le compte d'un tiers devra se faire connaître au préalable des opérateurs de ventes volontaires de VERSAILLES ENCHÈRES en justifiant d'un mandat écrit de la part du mandant indiquant son identité et ses références bancaires.

Le mandataire est solidairement responsable avec le mandant.

En cas de contestation de la part du mandant, le mandataire peut être tenu pour seul responsable de l'enchère.

#### ENCHÈRES PAR ORDRE D'ACHAT

VERSAILLES ENCHÈRES accepte, à titre gracieux et confidentiel, d'exécuter des ordres d'achat qui auront été rédigés au préalable par écrit selon un formulaire prévu à cet effet. Celui-ci devra être retourné 24 heures avant la vente concernée accompagné d'une copie de pièce d'identité et d'un relevé d'identité bancaire. Pour des achats conséquents, il pourra être demandé une lettre accréditée de la Banque ou un dépôt de caution.

Si plusieurs ordres d'achat fixent un prix maximum identique, le premier arrivé aura la préférence. Si des enchères en salle atteignent un prix identique à un ordre d'achat, l'enchère en salle aura la priorité.

L'exécution des ordres d'achat étant un service gratuit, il ne pourra en aucune manière engager la responsabilité de VERSAILLES ENCHÈRES en cas d'erreur ou d'omission dans l'exécution des ordres reçus, comme en cas de non-exécution de ceux-ci.

#### ENCHÈRES PAR TÉLÉPHONE

VERSAILLES ENCHÈRES accepte, à titre gracieux et confidentiel, de recevoir les enchères par téléphone d'un acquéreur potentiel mais ne pourra en aucune manière être tenue responsable en cas de difficulté de liaison téléphonique, d'erreur ou d'omission dans l'exécution des ordres reçus, comme en cas de non-exécution de ceux-ci. VERSAILLES ENCHÈRES se réserve le droit d'enregistrer les communications téléphoniques durant la vente. Les enregistrements seront conservés jusqu'au règlement du prix, sauf contestation.

#### ENCHÈRES PAR INTERNET

Les amateurs ont également la possibilité d'enchérir en ligne par les sites partenaires qui seront indiqués dans les catalogues ou en se renseignant directement auprès de VERSAILLES ENCHÈRES. Les enchères en ligne sont régies par des sociétés indépendantes de VERSAILLES ENCHÈRES, toute contestation quant aux difficultés de liaison, à la non-exécution des ordres transmis ne pourra engager la responsabilité de VERSAILLES ENCHÈRES. Les amateurs inscrits sur les sites afin de suivre la vente en « Live » qui remportent l'enchère d'un bien s'engagent dans les mêmes conditions qu'un enchérisseur en salle à régler au comptant et immédiatement après la vente pour l'intégralité du prix, frais et taxes, même en cas d'obligation de l'obtention d'une licence d'exportation.

#### DÉROULEMENT DE LA VENTE

L'opérateur de ventes volontaires de VERSAILLES ENCHÈRES dirigera la vente de façon discrétionnaire, en veillant à la liberté des enchères et à l'égalité entre l'ensemble des enchérisseurs tout en respectant les usages établis. Les enchères



## CONDITIONS GÉNÉRALES DE VENTE

suivent l'ordre des numéros au catalogue mais l'opérateur de ventes volontaires reste libre de fixer l'ordre de progression des enchères et les enchérisseurs sont tenus de s'y conformer.

Le plus offrant et dernier enchérisseur sera l'adjudicataire. En cas de contestation au moment des adjudications, s'il est établi que deux ou plusieurs enchérisseurs ont simultanément porté une enchère équivalente, soit à haute voix, soit par signe, et réclament en même temps cet objet après le prononcé du mot « adjugé », ledit objet sera immédiatement remis en vente au prix proposé par les enchérisseurs et tous les amateurs présents pourront concourir à cette deuxième mise en adjudication.

Le vendeur n'est pas autorisé à enchérir directement ou par le biais d'un intermédiaire sur les lots qu'il a mis en vente. Seul l'opérateur de ventes volontaires se réserve le droit de porter des enchères pour le compte du vendeur en cas de prix minimum fixé au préalable, afin d'atteindre ce prix de réserve.

L'opérateur de ventes volontaires assure la police de la vente et peut faire toutes réquisitions pour y maintenir l'ordre ; il se réserve le droit d'interdire l'accès de sa salle des ventes pour justes motifs.

### ACCÈS AUX BIENS PENDANT LA VENTE

Par mesure de sécurité, les biens ne seront pas accessibles pendant la vente.

### 3. APRÈS LA VENTE

#### FRAIS

Les acquéreurs paieront en sus des enchères, les frais suivants : 20,90% HT + TVA (20%) soit 25% TTC sauf pour

- Art contemporain et abstrait : Par lot et par tranche dégressive : de 1 à 100 000 € : 25 % HT + TVA (20%) soit 30 % TTC de 100 000 € à 800 000 € : 20 % HT + TVA (20%) soit 24 % TTC au-delà de 800 000 € : 10 % HT + TVA (20%) soit 12 % TTC

- Ventes on line : 23%HT + TVA (20%) soit 27,60% TTC

Pour les adjudications en live via les plateformes d'enchères en live, en sus des frais de la Maison de vente: Drouot Digital: 1,5%HT - Interenchèreslive: 3%HT

Pour les lots en importation temporaire d'un pays tiers à l'Union Européenne, indiqués par un astérisque\*, il convient d'ajouter aux commissions et taxes indiquées ci-dessus, la TVA à l'import de 5,5 % du prix d'adjudication. En ce qui concerne les bijoux et pierres non montées, les montres, les automobiles, les vins et spiritueux et les multiples il convient d'ajouter aux commissions et taxes indiquées ci-dessus, la TVA à l'import de 20% du prix d'adjudication.

Les taxes (TVA sur commission et TVA à l'import) peuvent être rétrocédées à l'adjudicataire sur présentation des justificatifs d'exportation hors Union Européenne sur présentation dans un délai de 3 mois suivant la vente de la déclaration d'exportation du bien acquis visé par le service des Douanes pour les personnes physiques et dans un délai d'un mois pour les personnes morales. Ce document devra mentionner VERSAILLES ENCHÈRES comme expéditeur et l'acheteur (même nom et adresse indiqués au bordereau d'achat) comme destinataire du bien.

Un adjudicataire de l'Union Européenne justifiant d'un numéro intracommunautaire sera dispensé d'acquitter la TVA sur les commissions sur présentation de ses justificatifs d'enregistrement commercial.

#### LE PAIEMENT

Le paiement par l'adjudicataire interviendra au comptant immédiatement après la vente, pour l'intégralité du prix, frais et taxes, même en cas d'obligation de l'obtention d'une licence d'exportation.

L'acquéreur pourra s'acquitter de sa dette par les moyens suivants:

En espèces en euros :

Jusqu'à 1 000 € (adjudication + frais de vente) pour les particuliers ressortissants français

Jusqu'à 15 000 € (adjudication + frais de vente) pour les particuliers ressortissants étrangers sur présentation de leur pièce d'identité

Par chèque bancaire certifié en euros avec présentation obligatoire de deux pièces d'identité en cours de validité. Les

chèques tirés sur une banque étrangère non encaissables en France ne sont pas acceptés.

Par virement bancaire en euros sur le compte VERSAILLES ENCHÈRES dont le RIB sera communiqué à l'acquéreur.

Par carte bancaire VISA ou MasterCard sur présentation d'un justificatif d'identité. L'identité du porteur de la carte devra être celle de l'acheteur

#### RETRAIT DES ACHATS

Aucun lot ne sera délivré à l'acquéreur avant acquittement de l'intégralité des sommes dues. En cas de paiement par chèque ou par virement, la délivrance des objets pourra être différée jusqu'à l'encaissement.

L'acheteur ne devient propriétaire du bien adjudiqué qu'à compter du règlement intégral et effectif à VERSAILLES ENCHÈRES du prix, des commissions et des frais afférents.

Dès l'adjudication prononcée, les objets adjugés sont placés sous l'entière responsabilité de l'acquéreur qui devra faire assurer son lot.

Les acquéreurs bénéficient d'un magasinage gracieux pendant une durée de 7 jours. Au delà, il sera prélevé des frais de magasinage de 10€HT par jour et par lot.

Ce service n'entraîne pas la responsabilité de VERSAILLES ENCHÈRES en cas de dégradation ou vol du bien, le transfert de propriété étant effectif dès l'adjudication prononcée, il conviendra à l'acquéreur d'assurer son bien.

Le mobilier et les objets volumineux seront stockés chez un prestataire extérieur qui facturera directement des frais de garde à l'acquéreur.

Il appartient à l'acquéreur de vérifier la conformité de son achat lors de sa remise.

#### LIVRAISON DES BIENS

VERSAILLES ENCHÈRES ne se charge pas des transports et livraisons des biens acquis ; Il convient à l'acquéreur de prendre contact avec le transporteur de son choix qui se chargera de venir emballer et enlever les biens pour le compte de l'acquéreur, celui-ci aura au préalable indiqué le nom du prestataire extérieur choisi par écrit VERSAILLES ENCHÈRES à qui elle devra délivrer le bien.

#### ENLÈVEMENT DES LOTS NON VENDUS PAR LES VENDEURS

Les lots non vendus doivent être retirés dans les meilleurs délais par le vendeur, au plus tard dans les 15 jours suivant la vente publique. À défaut, les frais de dépôt et de garde des objets invendus seront supportés par le vendeur, au tarif habituel en pareille matière. VERSAILLES ENCHÈRES ne sera tenu d'aucune garantie à l'égard du vendeur concernant ce dépôt.

#### PRÉEMPTION DE L'ETAT FRANÇAIS

L'Etat français dispose d'un droit de préemption sur les œuvres d'art mises en vente publique conformément aux textes en vigueur. L'exercice de ce droit intervient immédiatement après le coup de marteau, le représentant de l'Etat devant manifester de manière orale et audible la volonté de l'Etat de se substituer à l'acquéreur. Cette préemption devra être confirmée dans un délai de quinze jours à compter de la vente. Dans ce cas, l'Etat se substitue au dernier enchérisseur. En cas de non-confirmation par l'Etat de sa préemption, le dernier enchérisseur devient de plein droit adjudicataire du lot. VERSAILLES ENCHÈRES ne pourra être tenu responsable des conditions de la préemption par l'Etat.

#### EXPORTATION

L'exportation de tout bien de France vers un autre pays et l'importation dans un pays tiers peut être soumise à certaines autorisations (certificats d'exportation, autorisations douanières). Il est de la responsabilité de l'acheteur d'obtenir les autorisations requises.

Le fait qu'une autorisation d'exportation ou d'importation requise soit refusée ou que l'obtention d'une autorisation prenne du retard ne pourra aucunement justifier l'annulation de la vente ni le retard dans le paiement du montant total dû. Un Certificat d'exportation est nécessaire pour le déplacement d'un bien culturel depuis la France vers un autre pays membre. Il est délivré par le service compétent du Ministère de la Culture. Ce certificat pourra être demandé par la Maison de

Ventes pour le compte de l'acheteur après la vente.

Pour les biens culturels exportés hors de l'Union Européenne, outre le Certificat d'exportation, une licence d'exportation ainsi qu'une déclaration en Douanes sera nécessaire. Dans ce cas, l'acheteur devra s'assurer les services d'un transitaire afin de solliciter les autorisations requises.

Il est précisé qu'en vertu de l'art. L. 114-1 du Code du Patrimoine, quiconque exporte ou tente d'exporter un bien culturel sans avoir obtenu les autorisations requises est soumis à des sanctions pénales.

Les œuvres d'art sont considérées comme des biens culturels en fonction de critères d'âge et de valeur (décret n° 93-124 du 29 janvier 1993 et règlement CE n°116/2009 du 18 décembre 2009).

Il est conseillé aux acheteurs et aux vendeurs de conserver tout document relatif à l'importation ou l'exportation d'un bien, car pouvant être réclamé à tout moment par les services gouvernementaux.

Espèces protégées et en voie de disparition (convention CITES du 3 mars 1973)

Les objets contenant des matières animales comme l'ivoire, les carapaces de tortue, les fanons de baleine, rostrés, etc., indépendamment de l'âge ou de la valeur, requièrent une autorisation spéciale du Ministère de l'Environnement avant de pouvoir quitter le territoire français. Une autorisation d'exportation ne garantit pas la possibilité d'obtenir une licence d'importation dans un autre pays. Il convient aux acheteurs de vérifier auprès des autorités compétentes de leur pays les conditions d'obtention d'une telle licence et d'en faire la demande.

L'impossibilité d'obtenir une licence d'exportation et/ou d'importation n'entraîne pas l'annulation de la vente et ne justifie aucunement tout retard de paiement des sommes dues.

#### 4. INCIDENTS DE VENTE

Double-enchère :

En cas de double-enchère reconnue effective par l'opérateur de ventes volontaires, l'objet sera immédiatement remis en vente à la dernière enchère obtenue.

En cas d'enchères tardives par voie électronique au moment du prononcé de l'adjudication, il sera alors donné la préférence à l'adjudicataire présent dans la salle de vente

Folle enchère :

A défaut de paiement par l'adjudicataire après une mise en demeure restée infructueuse, le bien est remis en vente à la demande du vendeur sur folle enchère sans le préjudice de dommages et intérêts à devoir par la suite à la société de ventes.

Le vendeur peut également accorder un délai de paiement supplémentaire à l'acquéreur s'il en fait la demande auprès de VERSAILLES ENCHÈRES.

Dans le cadre de la réitération des enchères, VERSAILLES ENCHÈRES se réserve le droit de réclamer à l'adjudicataire défaillant à son choix: le paiement de la différence entre le prix d'adjudication initial et le prix d'adjudication sur réitération des enchères, s'il est inférieur, ainsi que les coûts générés par les nouvelles enchères ; des intérêts au taux légal, le remboursement des coûts supplémentaires engagés par sa défaillance. VERSAILLES ENCHÈRES se réserve également le droit de procéder à toute compensation avec les sommes dues par l'adjudicataire défaillant ainsi que d'exclure de ses ventes futures tout adjudicataire qui n'aura pas respecté les présentes conditions de vente.

#### COMPÉTENCE JURIDICTIONNELLE

Les présentes conditions générales de vente, la vente et tout ce qui s'y rapporte sont régies par le droit français. Les vendeurs, les acheteurs ainsi que les mandataires de ceux-ci acceptent que toute action judiciaire relève de la compétence exclusive des tribunaux du ressort de Versailles. Les dispositions des présentes conditions générales sont indépendantes les unes des autres.



3 impasse des Cheveau-Légers – 78000 Versailles

## CALENDRIER DES PROCHAINES VENTES

**Dimanche 7 juin 2020 à 14h30**

**BIJOUX – ARGENTERIE & MÉTAL ARGENTÉ**

Expert: Béatrice Maisonneuve

Expositions publiques

Samedi 6 juin de 10h à 12h & de 14h à 18h – dimanche 7 juin de 11h à 12h et sur rendez-vous \*

**Dimanche 14 juin 2020 à 14h30**

Collection de Mme C. et à divers

**IMPORTANTES TABLEAUX ANCIENS & XIX<sup>e</sup> siècle**

**TRÈS BEL AMEUBLEMENT ET OBJETS D'ART XVIII<sup>e</sup> – XIX<sup>e</sup> siècles**

Expositions publiques

Samedi 13 juin de 10h à 12h & de 14h à 18h – dimanche 14 juin de 11h à 12h  
et sur rendez-vous \*

**Dimanche 21 juin 2020 à 14h30**

**ART ABSTRAIT & CONTEMPORAIN**

Expositions publiques : Samedi 20 juin de 10h à 18h – dimanche 21 juin de 11h à 12h et sur rendez-vous \*

**Mercredi 24 juin 2020 à 14h30**

**ART D'ASIE**

Expositions publiques : Mardi 23 juin de 14h à 18h – Mercredi 24 juin de 11h à 12h et sur rendez-vous \*

**Samedi 27 juin 2020 à 17h**

**DESIGN**

Expositions publiques

Vendredi 26 juin de 14h à 18h – Samedi 27 juin de 10h à 15h30 et sur rendez-vous \*

**Mercredi 1<sup>er</sup> juillet 2020 à 14h30**

**ARTS DE LA TABLE**

Expositions publiques

Mardi 30 juin de 14h à 18h – Mercredi 1<sup>er</sup> juillet de 10h à 12h et sur rendez-vous \*

**Samedi 11 juillet 2020 à 14h30**

**HAUTE PARFUMERIE – MODE ANCIENNE ET CONTEMPORAINE**

Flacons de parfum de collection – Garde robe vintage et contemporaine

Expositions publiques : vendredi 10 juillet de 14h à 18h – samedi 11 juillet de 10h à 12h et sur rendez-vous

\* Catalogue consultable sur notre site et disponible sur demande à Versailles Enchères  
Également consultable sur [www.interenchères.com](http://www.interenchères.com) – [www.auction.fr](http://www.auction.fr) – [www.drouotdigital.com](http://www.drouotdigital.com)  
Vente en live sur [www.interenchères.com](http://www.interenchères.com) et sur [www.drouotdigital.com](http://www.drouotdigital.com)

Pour inclure des lots dans ces ventes, jusqu'à un mois avant la date de la vente :  
Tél : 01.39.50.69.82 ou [contact@versaillesenchères.com](mailto:contact@versaillesenchères.com)



NOUVEAU RENDEZ-VOUS À VERSAILLES

## JOURNÉES D'EXPERTISES GRATUITES ET CONFIDENTIELLES

LES COMMISSAIRES PRISEURS DE VERSAILLES ENCHÈRES

Nathalie HENRIETTE, Marie RENOIR et Thierry de CRISNAY

en présence d'experts vous accueillent

LE PREMIER JEUDI DE CHAQUE MOIS de 14h à 18h

Vous souhaitez connaître le prix d'un objet ou d'un meuble, obtenir un inventaire pour assurance, dans le cadre d'une succession ou d'un partage, céder une collection ?

Nous sommes à votre disposition pour répondre à toutes vos questions et vous conseiller en toute discrétion

Dessins anciens et modernes - Estampes - Livres anciens et modernes  
Impressionnisme - Art moderne et contemporain - Design - Street art  
Tableaux anciens - Sculptures - Objets d'art - Mobilier - Tapisseries et tapis anciens  
Bijoux & Montres - Argenterie - Haute parfumerie - Mode ancienne et contemporaine  
Arts d'Asie - Arts Premiers

VERSAILLES ENCHERES SAS

3 impasse des Cheval-Légers -78000 Versailles

+33(0)1 39 50 69 82 – [contact@versaillesencheres.com](mailto:contact@versaillesencheres.com)

[www.versaillesencheres.com](http://www.versaillesencheres.com) – [www.versaillesencheres.auction.fr](http://www.versaillesencheres.auction.fr)





VERSAILLES  
ENCHÈRES

ARTS DÉCORATIFS  
XIX<sup>e</sup> & XX<sup>e</sup> SIÈCLES

SAMEDI 6 JUIN 2020