



NOTE IMPORTANTE

*Des précautions sanitaires sont mises en place
et nous vous remercions de les respecter :*

Mise en place d'un filtrage à l'entrée de l'exposition
et sens unique de circulation afin de respecter la distanciation physique

La vente se fera avec accueil du public dans la limite du nombre de personnes autorisées
selon le périmètre de sécurité établi par les mesures gouvernementales.

Une inscription préalable est obligatoire (par téléphone, par e-mail
ou lors de votre passage à l'exposition) pour assister à la vente.
Nous vous remercions de nous prévenir en cas de désistement.

Nous vous recommandons de privilégier les ordres d'achat et téléphones

La vente sera diffusée également sur
www.drouotdigital.com et **www.interencheres.fr**
(frais en sus, se référer aux conditions générales de vente)

Nous vous remercions de venir munis d'un masque de protection.

Du gel hydroalcoolique ainsi que des gants pour manipuler les objets présentés
par nos collaborateurs, seront à votre disposition.



Mercredi 24 juin 2020 à 14h30

3 impasse des Cheveau-Légers – 78000 Versailles

ART D'ASIE

Chine Dynasties HAN -WEI - TANG – MING – QING
Art de la Chine XVII^e – XVIII^e – XIX^e et XX^e siècle
Porcelaines Chine - Compagnie des Indes
Art du Japon XVIII^e - XIX^e et XX^e siècle
Estampes Japonaises
Asie du Sud : Inde – Art du Gandhara (I^{er} - V^e siècle) – Népal
Art du Rajasthan XVIII^e et XIX^e siècle
Art Sino-tibétain XVII^e - XVIII^e et XIX^e siècle

EXPERT

Jean-Yves NATHAN
Expert C.E.A. en Art d'Asie
Tél : 06 16 68 15 80
jym.nathan@gmail.com

Expositions publiques

Mardi 23 juin 2020 de 11h à 18h
Mercredi 24 juin 2020 de 11h à 12h
Et sur rendez-vous

Commissaires-priseurs associés
Nathalie HENRIETTE & Thierry de CRISNAY

1
TROIS SUPPORTS en forme de bouteille en bronze.
Perse Luristan 1000 ans av. J.C.
H. 6 à 8 cm
€ 120 - 150

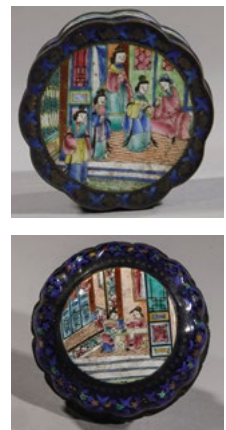


2
DEUX CLOCHETTES en bronze.
Chine Han 221 av. à 206 ap. J.C.
H. 3 cm
€ 80 - 100



3
BOITE RONDE en terre cuite noire.
Chine Yuan XIV^e siècle
Diam. 10,5 cm
€ 100 - 120

4
DEUX BOITES en cuivre émaillé à décor de personnages.
Chine Qing XIX^e siècle. Travail de Canton.
Diam. 7 et 9 cm
€ 200 - 220



5
SERVANTE en terre cuite polychrome
Chine Tang VIII^e siècle
H. 29 cm
€ 180 - 200





6
SERVANTE en terre cuite polychrome.
Chine Wei V^e siècle
H. 29 cm
€ 180 - 200



7
VASE EN PORCELAINE « wucai » à fond gris
marque apocryphe
Chine XX^e siècle
H. 22 cm
€ 200 - 220



8
PANNEAU BROCARD de soie brodée.
Chine Qing XVIII-XIX^e siècle
H. 16cm, L. 100 cm
€ 200 - 250



9
LOT DE DIX «SAPÈQUE » pièce ronde percée d'un carré au centre,
en bronze.
Chine Song XI^e siècle
€ 50 - 80



10
LOT DE TRENTE « SAPÈQUE » pièce ronde percée d'un carré
au centre, en bronze.
Chine Song XI^e siècle
€ 80 - 100



11
LOT DE TRENTE « SAPÈQUE » pièce ronde percée d'un carré au
centre, en bronze.
Chine Song XI^e siècle
€ 80 - 100



12
TÊTE DE FEMME en stuc.
Gandhara I^{er}-V^e siècle ap. J.C.
H. 11,5 cm
€ 350 - 400



13
TÊTE DE FEMME en stuc gris.
Gandhara I^{er} - V^e siècle ap. J.C.
H. 10,5 cm
€ 220 - 250





14
VISAGE DE BODDHISATTVA en terre cuite.
Gandhara I^{er}-V^e siècle ap. J.C.
H. 12 cm
€ 280 - 300



15
VISAGE DE FEMME en stuc .
Gandhara I^{er} - V^e siècle ap. J.C.
H. 13 cm
€ 300 - 320



16
TÊTE DE FEMME en stuc.
Gandhara I^{er} - V^e siècle ap. J.C.
H. 9,5 cm
€ 200 - 220



17
TÊTE DE BOUDDHA en schiste.
Gandhara I^{er} - V^e siècle ap. J.C.
H. 15 cm
(nez restauré)
€ 600 - 700



18
TÊTE DE GUERRIER en stuc.
Gandhara 1^{er} - V^e siècle ap. J.C.
H. 6,5 cm
€ 100 - 120



19
TÊTE DE BOUDDHA en stuc.
Gandhara 1^{er} - V^e siècle ap. J.C.
H. 8,5 cm
€ 120 - 150



20
DEUX SCEAUX gravés en cornaline et cristal de roche.
Chine XX^e siècle
H. 2,6 et 1,8 cm
€ 80 - 100



21
TROIS ANIMAUX en terre cuite .
Mehrgarh 2700 av J.C. vallée de l'Indus
L. 5 à 8 cm
€ 220 - 250





22
DEUX DISQUES ET UN ÉTENDARD en bronze.
Perse Luristan 1000 ans av. J.C.
H. 8 cm, Diam. 6 et 8,5 cm
€ 120 - 150



23
QUINZE ÉLÉMENTS d'arnachement de licol en bronze doré.
Chine Han 221 av. à 206 ap. J.C.
H. 1 à 3 cm
€ 120 - 150



24
COUPELLE ET PINCE en bronze.
Chine Han 221 av.à 206 ap. J.C.
Diam. 10,5 cm, L. 9 cm
€ 120 - 150



25
CHAPELET BOUDDHISTE en perles de verre imitant le corail.
Népal XX^e siècle
L. 52 cm
€ 120 - 150



26
PERLE en pâte de verre imitant le corail.
Chine Han 221 av.à 206 ap. J.C.
Diam. 3,5 cm
€ 100 - 120



27
STATUETTE MASCULINE debout au turban, en terre cuite.
Mehrgarh 2700av J.C. vallée de l'Indus
H. 11 cm
€ 220 - 250



28
DEUX ÉPINGLES en bronze.
Chine Song XI^e siècle.
(Accident)
L. 19 et 21 cm
€ 180 - 200



33
FLACON à décor floral en pâte
de verre overlay de Pékin.
Chine Qing XIX^e siècle.
H. 7,5 cm
€ 120 - 150



36
PETITE ORNEMENTATION
représentant
une femme en argent.
Chine Qing XIX^e siècle.
H. 5 cm
€ 80 - 100



29
DEUX PAIRES DE BOUCLES D'OREILLES
en bronze doré
Cambodge Khmer Bayon XIV^e siècle
H. 2 cm
€ 180 - 200

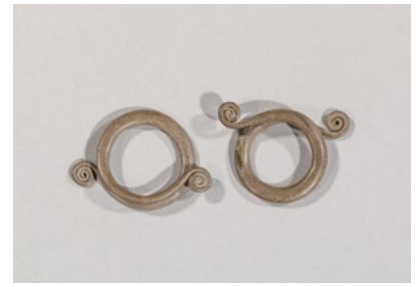


31
QUATRE POIGNÉES DE COUPELLES
en bronze doré.
Chine Han 221 av.à 206 ap.J.C.
(une cassée collée)
L. 7,8 cm
€ 180 - 200



34
FLACON à décor floral en jade.
Chine Qing XIX^e siècle.
H. 5,5 cm
€ 120 - 150

37
DEUX BOUCLES D'OREILLES en métal
argenté avec des monnaies
Chine XX^e siècle
L. 3,5 cm
€ 80 - 100



30
PAIRE DE BOUCLES D'OREILLES
en argent
Chine Miao XX^e siècle
Diam. 2,5 cm
€ 80 - 100



32
DEUX BOUCLES DE CEINTURE
en bronze doré.
Chine Qing XVIII^e siècle.
L. 4,5 cm
€ 120 - 150



35
BROCHE à décor floral en argent.
Chine Qing XIX^e siècle.
L. 7 x 4 cm
€ 80 - 100



38
FUME CIGARETTE en jade
Chine Qing XIX^e siècle
L. 8 cm
€ 80 - 100





39
ÉPINGLE DE CHEVEUX en métal emmaillé.
Chine Qing XIX^e siècle
L. 14 cm
€ 80 - 100



40
DEUX ÉPINGLES À CHEVEUX en métal doré et bronze.
Chine Qing XIX^e siècle
L. 10- 12 cm
€ 120 - 150



41
Boucle de ceinture bronze.
Chine Qing XVIII^e siècle
L. 7,7 cm
€ 80 - 100



42
CINQ POINTES DE FLÈCHES en bronze.
Perse Luristan 1000 ans av. J.C.
H. 3 à 4 cm
€ 100 - 120



43
COUVRE DOIGT en argent doré
Chine XIX^e siècle
H. 12,5 cm
€ 80 - 100



45
TIGRE en terre cuite.
Mehrgarh 2700 av J.C.
vallée de l'Indus
L. 2,8 cm
€ 120 - 150



44
DEUX MOYEURS DE ROUE ET UN MÉCANISME D'ARBALÈTE,
en bronze.
Chine Han 221 av. à 206 ap. J.C.
L. 7 cm
€ 180 - 200



46
POIGNÉE D'ARC en bronze à décor de cervidés.
Ordos art des steppes 500 av. J.C.
H. 14,4 cm
€ 180 - 200



47
DEUX ÉTUIS À CIGARETTES en métal recouvert de galuchat.
Chine XX^e siècle
6 x 8 cm et 8 x 9 cm
€ 150 - 180



48
TASSE en terre cuite vernissée ambre.
Chine Han 221 av.à 206 ap.J.C.
H. 9,5 cm
€ 120 - 150



49
SERVANT en terre cuite polychrome.
Chine Début XX^e siècle
H. 18 cm
€ 120 - 150



50
SERVANTE en terre cuite polychrome.
Chine Sui VII^e siècle
H. 18 cm
€ 180 - 200



51
DEUX TÊTES MASCULINES en terre cuite.
1000 av J.C. vallée de l'Indus
H. 5 cm
€ 180 - 200



52
DEUX ÉLÉMENTS DE PAREMENT DE CHAR,
en bronze.
Chine Han 221 av.à 206 ap.J.C.H.
H. 8,5 et 5 cm
€ 120 - 150



53
HUIT FRISES D'ORNEMENTATION DE PAREMENT
en porcelaine bleu, blanc.
Chine Qing XVIII^e siècle
L. 18cm
€ 180 - 200





54
POIRE À POUDRE en corne et os.
Turkménistan XIX^e siècle
L. 19,5 cm
€ 120 - 150



55
TÊTE D'ÉPINGLE zoomorphe et ÉPINGLE en bronze.
Perse Luristan 1000 ans av. J.C.
L. 4 et 9 cm
€ 150 - 180



57
DIGNITAIRE reliquaire assis en bois.
Chine Qing XVIII^e - XIX^e siècle
H. 43 cm
€ 550 - 600



56
DEUX SCEAUX en terre cuite.
Vallée de l'Indus 1000av.J.C.
Diam. 5,5 cm et 6 cm
€ 120 - 150





58
TÊTE DE KWAN IN en grès gris.
Chine Qi du nord 550-577 ap. J.C.
H. 18 cm
€ 2 400 - 2 500





59
FAT LADY debout en terre cuite sous engobe à rehauts de polychromie.
Tang 618 à 907 ap.J.C.
Test de thermoluminescence.
(restauration à la manche droite)
H. 49 cm
€ 3 800 - 4 000



60
CHEVAL SELLÉ, en terre cuite sous engobe à rehauts de polychromie.
Wei 386 à 557 ap. J.C.
Test de thermoluminescence
H. 34 cm, L. 25 cm
€ 2 800 - 3 000





61
FRISE EN SCHISTE représentant Bouddha et ses apôtres.
Gandhara I^{er} - V^e siècle
H. 12,5 cm, L. 30,5 cm
€ 2 000 - 2 200





62
VASE CORNET en porcelaine bleu, blanc, décor floral.
Chine Qing XVIII^e siècle
H. 9,5 cm
€ 120 - 150

63
VASE CORNET en porcelaine bleu, blanc, décor floral.
Chine Qing XVIII^e siècle
(égrenures)
H. 9,5 cm
€ 80 - 100



64
VASE BALUSTRE en porcelaine bleu, blanc, décor floral.
Chine Qing XVIII^e siècle
H. 13,5 cm
€ 120 - 150



65
VASE BALUSTRE en porcelaine bleu, blanc, décor floral.
Chine Qing XVIII^e siècle
H. 12 cm
€ 120 - 150



66
VASE BALUSTRE à étranglement en porcelaine bleu, blanc, décor de personnages
Chine Qing XVIII^e siècle
H. 11 cm
€ 120 - 150





67
THÉIÈRE en émaux cloisonnés de Pékin, au bec verseur
en forme de dragon.
Chine XX^e siècle
H.35 cm
€ 350 - 400



68
VASE de forme « Fang », en émaux cloisonnés de Pékin.
Chine XX^e siècle
H. 42 cm
€ 350 - 400



69
WAKIZASHI sabre court avec sa garde « tsuba ».
Japon Meiji fin XIX^e siècle
(lame rouillée)
L. 43 cm
€ 220 - 250

70
WAKIZASHI sabre court avec sa garde « tsuba »,
Sa poignée décorée d'un « menuki ».
Japon Meiji fin XIX^e siècle
(lame rouillée)
L. 46.5 cm
€ 220 - 250

71
KATANA sabre avec sa garde « tsuba ».
Japon Meiji fin XIX^e siècle
(lame rouillée)
L. 59.5 cm
€ 220 - 250

72
KATANA sabre avec sa garde « tsuba ».
Japon Meiji fin XIX^e siècle
(lame rouillée)
L. 91 cm
€ 220 - 250



73
VASE en porcelaine céladon au décor famille rose de chauve-souris de pêches d'éternité et floral .
Canton Chine XIX^e siècle
H. 58 cm
€ 400 - 450



74
GUERRIER assis en bronze.
Chine début XX^e siècle
H. 26 cm
€ 200 - 220



75
COUPE À BEURRE sur piédocuche en métal argenté.
Tibet Népal XX^e siècle
H. 19 cm
€ 250 - 300



76
DEUX VERSEUSES en forme de « Yue » en métal doré.
Chine XX^e siècle
H. 14 cm
€ 180 - 200 les 2



77
GRANDE AIGUIÈRE en métal doré.
Chine XX^e siècle
H. 39,5 cm
€ 280 - 300



78
THÉIÈRE en cuivre.
Chine début XX^e siècle
H. 26 cm
€ 180 - 200



79
POT en porcelaine à décor de personnages, de papillons
et de fleurs .
Chine XIX^e siècle.
Couvercle et support en bois.
H. 22,5 cm
€ 200 - 220



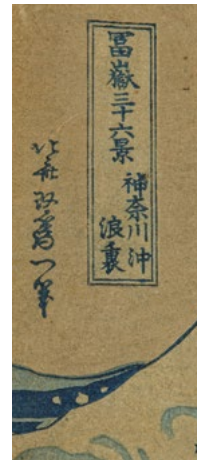
80
DÉESSE KANON debout en ivoire.
Japon Meiji fin XIX^e siècle
(éclats à la coiffe)
H. 19 cm
€ 180 - 200



81
PAYSAN CHASSEUR debout en ivoire.
Japon Meiji fin XIX^e siècle
(fêlè à la tête)
H. 17 cm
€ 180 - 200



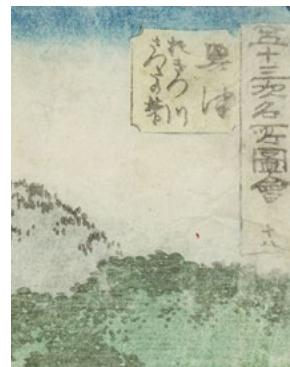
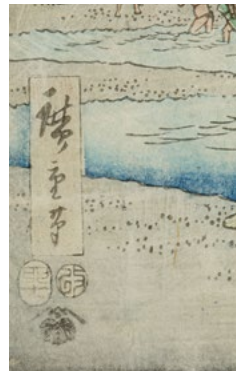
82
AUTEL À LA DÉESSE KANON et ses deux servantes
en ivoire
Japon Meiji fin XIX^e siècle
H. 27 cm
€ 300 - 350



83
 ESTAMPE OBAN YOKO-E de HOKUSAI: série du FUJI "FUGAKU SANJUJOKKEI" au large de KANAGAWA sous la vague
 "KANAGAWA OKI NAMI URA",
 Signé HOKUSAI aratame iitsu hitsu,
 JAPON tirage MEIJI
 (taches, encadrée)
 26 x 39 cm.
 € 420 - 450



84
 ESTAMPE OBAN TATE-E DE HIROSHIGE: série du TOKAIDO "GOJUSAN TSUGI
 MEISHO ZUE" N°18 OKITSUGAWA SATTA NO TOGE rivière OKITSU
 et passe de SATTA, signé HIROSHIGE ga, éditeur KOEIDO,
 JAPON XIX^e siècle
 (usure, encadrée sous verre)
 34,5 x 22,5 cm
 € 170 - 180



85
 ESTAMPE TRIPTYQUE OBAN TATE-E DE CHIKANOBU:
 Série "CHIYODA NO O-OKU" femmes au château de EDO regardant des
 iris, signé CHIKANOBU hitsu, éditeur FUKUDA HATSUJIRO,
 JAPON 1896
 (usure)
 37,5 x 72 cm
 € 170 - 180



86
 ESTAMPE OBAN YOKO-E DE KAJITA HANKO
 (1870-1917):
 Deux hommes luttant, signé HANKO.
 JAPON vers 1910.
 (usure)
 25 x 33 cm
 € 60 - 80





87
PEINTURE SUR SOIE DE LÜ HUANCHENG (1630-1705)
Lettrés en bateau à la falaise rouge "CHI BI YE YOU"
Signée JIWEN LÜ HUANCHENG
datée 1690 (7^{ème} mois 2^{ème} jour).
CHINE XVII^e siècle.
(craquelures, encadrée sous verre)
99 x 36,5 cm
€ 850 - 900



88
BANDEAU VERTICAL brodé
de dragons dorés et nuages
sur fond rouge.
CHINE XIX^e siècle
(usure)
L. 130 cm
€ 40 - 50



89
PEINTURE SUR TOILE : THANGKA représentant TARA
verte entourée de bodhisattvas, bordure de fleurs sur fond brun.
TIBET XX^e siècle
(usure, taches)
67 x 46 cm
€ 60 - 80



90
TABATIÈRE en porcelaine jaune en forme
d'épi de maïs.
CHINE XIX^e siècle.
(sans bouchon)
H. 7,3 cm
€ 50 - 60



91
TABATIÈRE cylindrique en porcelaine
émaillée bleu et rouge de pêcheur
au bord d'un lac et paysage montagneux,
marque RUO SHEN ZHEN CANG.
CHINE XIX^e siècle
(sans bouchon)
H. 7,8 cm
€ 130 - 150



92
TABATIÈRE rectangulaire en cristal "cheveu"
à inclusions d'aiguilles noires
CHINE XIX^e siècle
(sans bouchon)
H. 7 cm
€ 200 - 220



93
 PLAT "KRAAK" en porcelaine à décor bleu, blanc d'oies, l'une posée sur un étang l'autre en vol, entouré de panneaux de fleurs et emblèmes.
 CHINE époque MING WANLI (fêle).
 Diam. 32 cm
 € 330 - 350



94
 PLAT POLYLOBÉ en porcelaine à décor bleu, blanc de cavaliers chassant des lapins, emblèmes et lotus au bord, marque CHENGHUA
 CHINE époque KANGXI (éclat restauré).
 Diam. 26 cm;
 € 220 - 250



95
 COUPE en porcelaine à décor "famille verte" de phénix et de pivoines, au bord crabes et poissons en réserve parmi les fleurs.
 CHINE époque KANGXI (morceau recollé)
 Diam. 24,5 cm
 € 270 - 290



96
 BOL en porcelaine à décor "famille verte" de trois chilongs et rinceau, à l'intérieur lingzhi et bordure de crustacés sur fond de fleurs
 CHINE époque KANGXI (ancienne restauration)
 Diam. 19,5 cm
 € 220 - 250





97
 VERSEUSE octogonale couverte, quatre coupes et un bol en porcelaine "bleu de HUE" à décor de médaillons de dragon, le couvercle à décor de feuilles, à la base la marque de TU DUC (1847-1883)
 CHINE pour le VIETNAM
 (fêlure et morceau recollé au bol)
 L. verseuse 10,5 cm, diam. coupes 4 cm, diam. bol 5,7 cm
 € 850 - 900



98
 COUPE en grès céladon à décor incrusté noir et blanc "SANGGAM" de deux phénix parmi les nuages, chrysanthèmes au revers, COREE période KORYO XIII^e siècle (restauration au laque or KINTSUGI)
 Boite japonaise en hinoki.
 Diam. 19 cm
 € 1 000 - 1 100



99
 COUPE quadrilobée en porcelaine polychrome,
 à décor "KAKIEMON" de dragon et joyau enflammé
 SHISHI au revers.
 JAPON XIX^e siècle
 L. 13,6 cm
 € 100 - 110



100
 COUPE en porcelaine "IMARI" à décor de grenade et de
 SHISHI, vagues, poissons et personnages, marque "FO KI
 CHOSHUN",
 JAPON XIX^e siècle
 Diam. 12,7 cm
 € 30 - 40



100 Bis
 COUPE en porcelaine "IMARI" à décor de grenade
 et de SHISHI, vagues, poissons et personnages,
 marque "FO KI CHOSHUN"
 JAPON XIX^e siècle
 Diam. 12,7 cm
 € 30 - 40



101
 ASSIETTE en porcelaine "IMARI" à décor de jardinière fleurie, fleurs
 au bord.
 JAPON début XVIII^e siècle
 (fêle de cuisson)
 On joint une COUPE lobée en porcelaine à décor "IMARI" de branche
 de pin et oiseaux dans les bambous
 JAPON époque MEIJI.
 L'assiette diam. 22 cm. La coupe diam. 22 cm
 € 40 - 50 les deux



102
 NETSUKE en ébène représentant HOTEI debout tenant
 un éventail.
 JAPON XIX^e siècle
 H. 4,3 cm
 € 100 - 120





103
 BITONG cylindrique en bronze à décor ajouré de deux dragons l'un tenant la perle parmi les nuages, bordure de grecques.
 CHINE XVII^e siècle.
 H. 11,8 cm
 € 550 - 600



104
 PAIRE DE COUPES quadrilobées en cuivre émaillé à décor de lettré au jardin et serviteur, l'intérieur turquoise.
 CHINE XIX^e siècle
 (gerces, éclats).
 L. 4,4 cm
 € 80 - 100



105
 TROIS COUPES quadrilobées en cuivre émaillé à décor de rinceaux de chilongs.
 CHINE XIX^e siècle
 (gerces, éclats)
 L. 4,7 cm.
 € 120 - 140



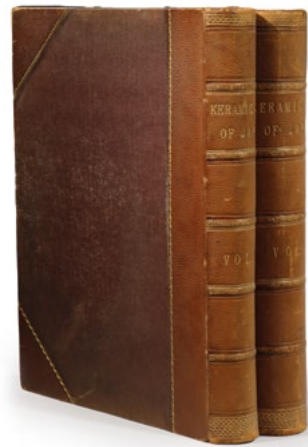
106
 PLAT KUTANI en porcelaine à décor de geishas.
 Japon fin XIX^e siècle Meiji
 Diam. 30,5 cm
 € 280 - 300



107
 PLAT en porcelaine à décor floral et de pivoines sur fond noir
 Japon fin XIX^e siècle Meiji.
 Diam. 47 cm
 € 220 - 220



108
 DEUX ASSIETTES famille rose.
 Chine Qing XVIII^e siècle.
 Diam. 22,5 cm
 € 100 - 120



109
 DEUX VOLUMES demi chagrin sur la céramique
 et l'art du japon. Dos plein veau à cinq nerfs
 Edition Londres 1875
 € 120 - 150



110
 POT A TABAC en porcelaine Satsuma.
 Japon fin XIX^e siècle Meiji.
 H. 18 cm
 € 80 - 100



111
 VASE rouleau famille verte en porcelaine polychrome.
 Chine Qing XVIII^e siècle
 (Percé cassé collé)
 H. 48 cm
 € 100 - 120



112
 GRANDE COUPE en porcelaine blanc, bleu
 Chine Ming XVII^e siècle
 (accidentée)
 H. 16,5 cm, Diam. 36,5 cm
 € 150 - 180





113
TÊTE DE BOUDDHA en terre paillée pressée « pisé » à engobe polychrome, aux yeux en verre.
Chine Ming XVII^e siècle
H. 31 cm
€ 1 700 - 1 800



114
TÊTE DE MOINE en stuc
Art gréco-bouddhique du Gandhara I^{er} - V^e siècle ap. J.C.
H. 10 cm
€ 300 - 350



115
GRANDE TÊTE DE BOUDDHA en stuc.
Art gréco-bouddhique du Gandhara I^{er} - V^e siècle ap. J.C.
H. 18,5 cm
€ 800 - 900





116
TÊTE DE BOUDDHA en stuc.
Art gréco-bouddhique du Gandhara I^{er} - V^e siècle ap. J.C.
H. 11,5 cm
€ 250 - 300



117
Boite ronde en bronze doré à décor gravé style Liao.
Chine XIX^e siècle
Diam. 7,5 cm
€ 350 - 400



118
DEUX GUERRIERS debout en armure. En terre cuite.
Chine Tang 618-907 ap. J.C.
H. 36,5 cm
€ 500 - 550



119
ENSEMBLE DE SEIZE LAMPES À HUILE ,en terre cuite .
Carthage époque romaine I^{er} - IV^e siècle ap. J.C.
L. 8 à 12cm
€ 300 - 400 les 16



119 bis
VASE en terre cuite à décor moulé d'une tête de jeune homme.
Carthage époque romaine I^{er} - IV^e siècle ap. J.C.
L. 8 à 12 cm
€ 150 - 180



120
DEUX STATUETTES anthropomorphe en terre cuite.
Vallée de L'Euphrate. Mésopotamie 2^e millénaire av. J.C.
(recollée et manques)
H. 11 et 12 cm
€ 200 - 300 les 2

121
VIEILLARD assis en stéatite.
Chine début XX^e siècle
H. 19 cm
€ 100 - 120



122
ASSIETTE en porcelaine décor floral.
Compagnie des indes.
Chine Qing XVIII^e siècle
Diam. 28 cm
€ 60 - 80

123
ASSIETTE en porcelaine à décor floral stylisé
blanc, bleu.
Chine Qing XVIII^e siècle
Diam. 27 cm
€ 60 - 80

124
PLAT en porcelaine au décor de geishas.
Japon fin XIX^e siècle Meiji .
Diam. 31cm
€ 120 - 150



125
POT à gingembre en porcelaine à décor
floral, d'oiseaux et de phénix.
Chine XX^e siècle
H. 36cm
€ 200 - 220

126
TERRINE de forme carré à décor de frises et
de qirins stylisés, en porcelaine blanc, bleu.
Chine Qing XVIII^e siècle
5 x 8 x 8 cm
€ 180 - 200

127
POT à gingembre en porcelaine à décor
floral, et de personnages dans des
cartouches.
Chine XX^e siècle
H. 29 cm
€ 100 - 120





128
COFFRE en bronze.
Inde XX^e siècle
21,5 x 10 cm
€ 80 - 100



129
BRÛLE PARFUM aux prises zoomorphes.
Chine Qing XIX^e siècle
H. 9,5 cm, Diam. 17,5 cm
€ 120 - 150



130
VASE ROULEAU en porcelaine de Canton,
famille rose décor floral.
Chine XX^e siècle
H. 46 cm
€ 80 - 100



131
PLAT en porcelaine Imari à quatre cartouches au décor floral.
Japon Meiji XIX^e siècle
Diam. 47 cm
€ 260 - 280



132
ASSIETTE en porcelaine Imari à six cartouches
au décor floral.
Japon Meiji XIX^e siècle
Diam. 47 cm
€ 260 - 280



133
PAIRE D'ASSIETTES en porcelaine Imari à trois cartouches
au décor floral.
Japon Meiji XIX^e siècle
(égrenures)
Diam. 23 cm
€ 60 - 80



134
COUPE en porcelaine à décor floral bleu
et turquoise. Japon Meiji XIX^e siècle
Diam. 16cm
€ 80 - 100



135
Coupe en porcelaine à décor floral Imari, sur piétement
européen en bronze.
Japon Meiji XIX^e siècle
Diam. 24cm
H. 14cm
€ 220 - 250



136
VASE en porcelaine blanche à décor floral moulé sous glaçure.
Chine début XX^e siècle.
(Fond percé)
H. 26 cm
€ 100 - 120



137
DEUX BOLS en porcelaine avec poignée et soucoupe
en métal argenté.
début XX^e siècle
D. 11,5 cm
€ 150 - 180 les 2



138
VASE en porcelaine à décor imari, monture en bronze.
Chine XVIII^e siècle
H. 16 cm
€ 200 - 300



139
VASE GOURDE en porcelaine à décor d'armoire.
Chine XX^e siècle
H. 26 cm
€ 80 - 100





140
VASE en porcelaine à décor famille rose, Canton.
Chine Qing XIX^e siècle
H. 46 cm
€ 120 - 150



140 bis
TANGKHA représentant Yamantaka.
Népal XX^e siècle
85 x 60cm
€ 100 - 120



141
VASE balustre style famille verte.
Chine Qing XIX^e siècle
H. 44 cm
€ 200 - 220



142
ASSIETTE en porcelaine à décor floral stylisé blanc,
bleu.
Chine Qing XVIII^e siècle
D. 26 cm
€ 60 - 80



143
PLAT en porcelaine à décor floral et d'un personnage en son
centre.
Chine Qing XIX^e siècle
D. 30 cm
€ 60 - 80



144
Assiette en porcelaine décor floral. Compagnie des
indes.
Chine Qing XVIII^e siècle
Diam. 26 cm
€ 60 - 80



145
ASSIETTE en porcelaine Imari à décor floral.
Japon Meiji XIX^e siècle
Diam. 24 cm
€ 60 - 80



146
ASSIETTE en porcelaine Imari à décor floral.
Japon Meiji XIX^e siècle
Diam. 16 cm
€ 60 - 80



147
ASSIETTE en porcelaine Imari à décor floral.
Japon Meiji XIX^e siècle
Diam. 22 cm
€ 60 - 80



148
Assiette en porcelaine Imari à décor floral.
Japon Meiji XIX^e siècle
Diam. 28,5 cm
€ 160 - 180



149
ASSIETTE en porcelaine Imari à décor floral.
Japon Meiji XIX^e siècle
Diam. 31 cm
€ 160 - 180



150
PLAT CREUX hexagonale en porcelaine Imari à décor floral.
Japon Meiji XIX^e siècle
Diam. 35 cm
€ 160 - 180





151
 PLAT CANTON à décor floral en porcelaine.
 Chine XIX^e siècle
 (Cassé collé)
 Diam. 37 cm
 € 50 - 80



152
 ASSIETTE en porcelaine Imari à décor floral.
 Japon Meiji XIX^e siècle
 (Fêle)
 Diam. 23 cm
 € 40 - 50



153
 Jeune femme en quartz rose.
 Chine XX^e siècle
 (accidentée)
 H. 36 cm
 € 60 - 80



154
 PLAT en porcelaine à décor floral de Swatow.
 Chine XIX^e siècle
 Diam. 32 cm
 € 200 - 220



155
 PLAT en porcelaine Satsuma à décor de personnages.
 Japon Meiji XIX^e siècle
 Diam. 38 cm
 € 100 - 120



156
 PLAT en porcelaine à décor floral de Swatow
 Chine XIX^e siècle
 Diam. 30 cm
 € 200 - 220



157
 COUPE à la bordure en forme de tiges de bambou, en jadéite.
 Chine début XX^e siècle
 H. 8 cm Diam. 16 cm
 € 300 - 350



157 Bis
 PLAT polylobé en porcelaine à décor floral
 Chine Compagnie des Indes XVIII^e siècle
 (éclats)
 Diam. 34 cm
 € 100 - 150



158
 PLAT en porcelaine bleu, blanc.
 Japon début XX^e siècle
 Diam. 31 cm
 € 200 - 250



159
 BITONG ,porte pinceaux en bambou.
 Chine XIX^e siècle
 H. 26 cm
 € 50 - 80





160
TÊTE DE BOUDDHA paré en marbre laqué
rouge et or.
Siam XVII^e siècle
H. 41 cm
€ 1 700 - 1 800



161
FAT LADY debout légèrement déhanchée en terre cuite polychrome
Chine Tang 618 à 907 ap. J.C.
Test de thermoluminescence
H. 59 cm
€ 3 700 - 4 000





162
DIGNITAIRE ASSIS en bois
Chine Reliquaire XVII^e - XVIII^e siècle
H. 44.5 cm
€ 450 - 480



163
PARURE ENCADRÉE. Deux paires de boucles
d'oreille et un collier en métal argenté.
Chine Miao XX^e siècle
€ 120 - 150



164
COLLIER PECTORAL en métal en métal argenté
Chine culture Miao XX^e siècle
24 x 39 cm
€ 260 - 280



165
POT COUVERT en cuivre doré, à décor animalier.
Chine style Liao
H. 18 cm
€ 950 - 1 000





166
OKIMONO paysan à la bêche, en ivoire marin.
Japon début XX^e siècle
H. 11 cm
€ 200 - 250



167
OKIMONO trois enfants jouant au jeu de go, en ivoire.
Japon début XX^e siècle
H. 2 cm, L. 4 cm
€ 120 - 150



168
DEUX COQUILLAGES entrouverts à décor paysager en ivoire.
Japon XX^e siècle
L. 6.2 cm
€ 180 - 200 les deux



169
NETSUKE enfant debout à l'éventail et au tambourin, en ivoire. Japon début XX^e siècle (manque au pied)
H. 5,5 cm
€ 80 - 100



170
NETSUKE, grenouille et tortue, en ivoire.
Japon début XX^e siècle
H. 2.5 cm, L. 4 cm
€ 80 - 100



171
BOITE À GRILLON en os à décor gravé.
H. 14 cm
€ 120 - 150



172
NETSUKE, trois vieillards en ivoire.
Japon début XX^e siècle
(signé)
H. 3,8 cm
€ 100 - 120



173
OKIMONO, jeune femme marchant sur des « geta », en ivoire.
Japon début XX^e siècle
(signé)
H. 8,5 cm
€ 200 - 250



174
OKIMONO, pêcheur debout, en ivoire marin.
Japon début XX^e siècle
H. 10 cm
€ 250 - 300





175
BOITE À GRILLON en ivoire.
Japon début XX^e siècle
H. 8,5 cm
€ 120 - 200



176
OKIMONO, en ivoire. Paysan et ses enfants.
Japon Meiji XIX^e siècle
H. 8,5 cm
€ 180 - 200



177
DEUX COLONNES en teck Shekawatti
Inde fin XIX^e siècle
H. 280 x 38x 38 cm, Diam. 25 cm
€ 1 600 - 1 700





178
 DEUX DOUBLE COLONNES en grès
 Inde XVIII^e - XIX^e siècle
 H. 165 cm
 € 2 600 - 2 800



179
 DEUX FENÊTRES en grès
 Inde XVIII^e - XIX^e siècle
 H. 150 cm - L. 64 cm
 € 2 200 - 2 400



180
 PORTE SCULPTÉE en bois
 Inde Rajasthan fin XIX^e siècle
 H. 272 cm - L. 157 cm - P. 26 cm
 € 1 300 - 1 500



181
 FENÊTRE formée de huit pièces en grès.
 Inde Rajasthan XVIII^e - XIX^e siècle
 180 x 86 x 10 cm
 € 2 000- 3 000





182
 VESTE BRODÉE doublée de fourrure.
 Chine début XX^e siècle
 H. 100 cm - L. 250 cm
 € 320 - 350



183
 CONSOLE DEMI-LUNE en bois.
 Chine début XX^e siècle
 87 x 120 x 63 cm
 € 350 - 380



184
 DEUX « JALIS » SORTE DE MOUCHARABIEHS
 en marbre à décor sculpté de danseuse
 Jodhpur Rajasthan Inde XIX^e siècle
 H. 203 cm - L. 82,5 cm
 € 3 200 - 3 500



185

VITRINE ECLAIRANTE montant en palissandre à piètement bas à décor spiralé sculpté, ouvrant à deux portes coulissantes et comportant quatre étagères modulables.

Travail d'Epoque Art Déco

Faisait partie de l'aménagement de la boutique Perret-Vibert

208 x 138 x 40 cm

€ 1 500 - 1 600

Provenance : Vente ARTCURIAL Mardi 3 mai 2011

Hôtel Dassault lot n°132

En 1872, Alfred Perret et Ernest Vibert ouvrent à Paris, au 33 rue du Quatre-Septembre un magasin qui propose à ses débuts des "meubles en bambou naturel et sièges de jonc" ainsi que toutes sortes de garnitures textiles pour l'ameublement. Ils développent leur activité vers 1884 avec la réalisation de mobilier japonisant. Ce n'est qu'en 1895, qu'apparaît le nom connu de la société : la "Maison des Bambous"

La "Maison des Bambous" qui a déjà une succursale en 1910 au 170 boulevard Haussmann, y déménage définitivement son siège en 1917, pour y rester jusqu'à sa fermeture en 1994.





3 impasse des Cheveau-Légers – 78000 Versailles
tél. +33(0)1 39 50 69 82 - télécopie +33(0)1 39 49 04 17
contact@versaillesencheres.com – www.versaillesencheres.auction.fr

ORDRE D'ACHAT / ABSENTEE BID FORM

Merci de remplir et de renvoyer ce formulaire par mail (contact@versaillesencheres.com), ou de le faxer (+33 (0)1 39 49 04 17), accompagné d'un RIB et d'une copie de pièce d'identité

Nom, Prénom:

Adresse:

Téléphone (dom.):
e-mail:

Téléphone (bur.):

Téléphone (portable):

ORDRE D'ACHAT. Après avoir pris connaissance des conditions de vente décrites dans le catalogue, je déclare les accepter et vous prie d'acquérir pour mon compte personnel aux limites indiquées en euros, les lots que j'ai désignés ci-dessous (les limites ne comprennent pas les frais légaux)

ENCHÈRES TÉLÉPHONIQUES. Je souhaite enchérir par téléphone le jour de la vente sur les lots ci-après.
Me joindre au :

N° LOT	DESCRIPTION	Limite en euros

Informations obligatoires: Nom et adresse de votre banque

Nom du responsable de votre compte:

Téléphone:

Ci-joint mon relevé d'identité bancaire (RIB)

Je n'ai pas de RIB, je vous précise mes références bancaires:

IBAN:

SWIFT:

Je confirme mes ordres ci-dessus et certifie l'exactitude des informations qui précèdent

Date:

Signature obligatoire:



3 impasse des Cheveau-Légers – 78000 Versailles

CALENDRIER DES PROCHAINES VENTES

Samedi 27 juin 2020 à 17h
DESIGN

Expositions publiques

Vendredi 26 juin de 14h à 18h – Samedi 27 juin de 10h à 15h30 et sur rendez-vous

Dimanche 5 juillet 2020 à 14h30
ART ABSTRAIT & CONTEMPORAIN

Expositions publiques

Samedi 4 juillet de 10h à 18h – dimanche 5 juillet de 11h à 12h et sur rendez-vous

Jeudi 9 juillet 2020 à 14h30
HAUTE PARFUMERIE – MODE ANCIENNE ET CONTEMPORAINE

Expositions publiques

Mercredi 8 juillet de 11h à 18h – jeudi 9 juillet de 10h à 12h et sur rendez-vous

Dimanche 12 juillet 2020 à 14h30
BIJOUX – ARGENTERIE & MÉTAL ARGENTÉ

Expert: Béatrice Maisonneuve

Expositions publiques

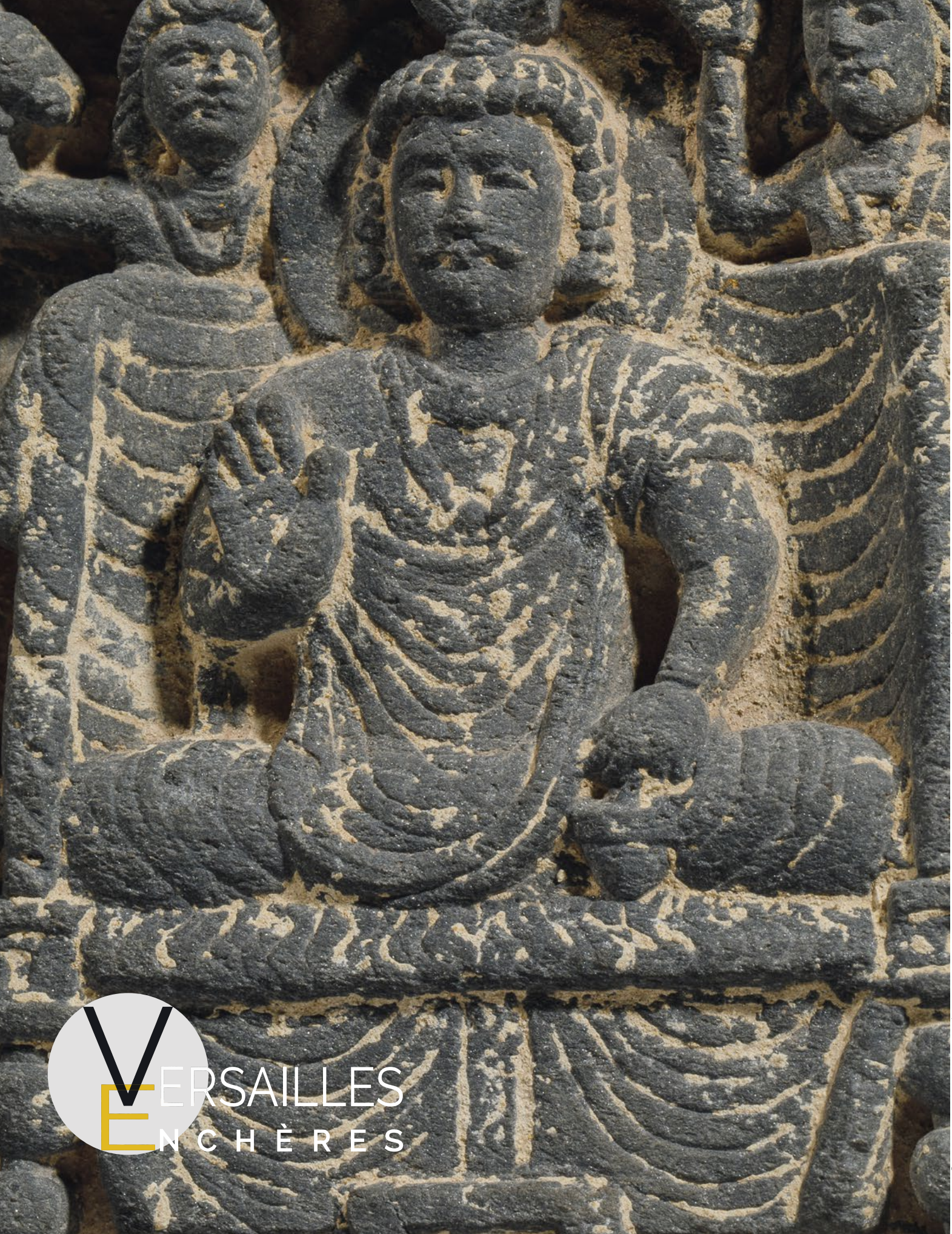
Vendredi 10 juillet & samedi 11 juillet de 11h à 18h

Dimanche 12 juillet de 11h à 12h et sur rendez-vous

***Pour inclure des lots dans ces ventes, jusqu'à un mois avant la date de vente :
Tél : 01.39.50.69.82 ou contact@versaillesencheres.com***

www.versaillesencheres.com - SVV agrément 2002-120

Ce calendrier peut être soumis à des modifications



VERSAILLES
ENCHÈRES