



**DESIGN**  
SAMEDI 27 JUIN 2020



**DROUOT**  
DIGITAL  
Live

**interencheres**



**Samedi 27 juin 2020 à 17h**

Hôtel des Cheval-Légers  
3 impasse des Cheval-Légers - 78000 Versailles

## **DESIGN**

**Mobilier - Luminaires - Verreries - Céramiques**

ANDERSEN - ASTI - BESNARD - BINY - BROTTA - CACCIA DOMINIONI - CAPRON - CASTELLI FERRIERI  
CASTIGLIONI - CAZENAVE CIANCIMINO - COLANI - DAY - DE LUCCHI - DUMAS - EAMES - FRANK - FRIGERIO  
GUISSETTI CRIPPA - HAMMERBORG - HANSEN HUNDEVAD - JACOBSEN - JAUBERT - JOHANSSON - JOUVE  
KALFF - KJERSGAARD - KNOLL - KRISTIANSEN - LACCA - LUZORO MARELLI - MARI - MATTIOLI - MIDDELBOE  
MONIQUET - MONNET - MORETTI - NAGEL - NASON - NIELSEN - ORSKOV - PAMIO PANTON - PIANON - PICAULT  
PIRETTI - POIGNANT - QUISTGAARD - REGA - RIETVELD - RINALDI - RISOM - RIZZO - SAARINEN SAUZE - SCIOLARI  
EJNAR - TABACOFF - TALOPP - TOUSSAINT - VALDES - VERANNEMAN - VODDER - WEGNER - ZANUSO

### **Expositions publiques**

**Vendredi 26 juin 2020 de 14h à 18h**

**Samedi 27 juin 2020 de 10h à 15h30**

**Et sur rendez-vous**

VERSAILLES ENCHERES SAS

Nathalie HENRIETTE - Thierry de CRISNAY

3 impasse des Cheval-Légers - 78000 Versailles

+33(0)1 39 50 69 82 - [contact@versaillesencheres.com](mailto:contact@versaillesencheres.com)

[www.versaillesencheres.com](http://www.versaillesencheres.com) - [www.versaillesencheres.auction.fr](http://www.versaillesencheres.auction.fr)

SVV agrément 2002-120



**1**  
FAUTEUIL « LADY »  
Modèle conçu par  
Marco ZANUSO (1916-2001) pour Arflex  
Première édition  
Italie, vers 1950  
80 x 78 x 78 cm  
€ 1 200 - 1 500



**2**  
SUSPENSION  
Édité par Arlus  
France, années 1950  
Laiton, métal laqué noir et verre  
H. 48 cm, diam. 26 cm  
€ 100 - 150



**3**  
PORTE-REVUES  
Modèle conçu  
par Cesare LACCA (né en 1929)  
Italie, années 1950  
Bois, cannage et laiton  
57 x 50 x 28 cm  
€ 300 - 400



**4**  
PAIRE DE FAUTEUILS  
Modèle conçu par Guy BESNARD  
France, années 1950  
Velours couleur sable, pieds laiton  
88 x 77 x 79 cm  
€ 2 000 - 2 500





5  
PAIRE D'APPLIQUES « ZODIAQUE »  
Modèle conçu par Jacques BINY (1913-1976) pour Lita  
France, années 1950  
Métal chromé  
16 x 17 x 10 cm  
€ 250 – 350



6  
PAIRE DE BOUGEOIRS  
Modèle conçu par  
Jens H. QUISTGAARD (1919-2008)  
Danemark, vers 1958  
Laiton  
H. 24 cm, diam. 6,5 cm  
€ 250 – 300



7  
BANC À LATTES  
Modèle conçu par Robin DAY (1915-2010)  
pour Hille  
Grande-Bretagne, vers 1955  
Bois et métal laqué noir  
31 x 150 x 45 cm  
€ 400 – 600

Robin Day a conçu le banc à lattes en 1954 comme une plate-forme polyvalente minimale, qui pourrait être utilisée en tant que siège, table basse, ou comme support aux armoires de stockage éditées par Hille. Il a été exposé à la Triennale de Milan en 1954



8  
SUITE DE QUATRE CHAISES  
Suède, années 1950  
Bois et structure tubulaire en métal laqué blanc  
78 x 60 x 50 cm env.  
€ 800 – 1 200



**9**  
PAIRE DE TABOURETS  
Scandinavie, vers 1950  
Chêne, corde et tissu  
€ 500 – 600



**10**  
PARAVENT MODULABLE  
Édition Manufrance  
France, vers 1950  
Lames de bois massif  
H. 180 cm, L. 250 cm  
€ 500 – 700



**11**  
TABLE BASSE  
France, années 1950  
Bois  
45 x 94 x 90 cm  
€ 900 – 1 200



**12**  
PAIRE DE FAUTEUILS  
Modèle conçu par  
Jens RISOM (191—2016) pour Knoll Ass.  
États-Unis, vers 1950  
77 x 58 x 77 cm  
€ 1 200 – 1 500



**13**  
APPLIQUE MURALE « COCOTTE »  
Années 1950  
Bras en laiton et abat-jour en métal  
laqué vert  
42 x 35 x 71 cm  
€ 500 - 700



**14**  
PAIRE DE FAUTEUILS « CONFÉRENCE »  
Modèle conçu par Eero SAARINEN (1910-1961)  
pour Knoll  
États-Unis, années 1950  
Métal laqué et lainage bleu chiné  
82 x 65 x 63 cm  
€ 750 - 800

**15**  
LAMPADAIRE  
Modèle conçu par  
Angelo BROTTTO (1914-2002)  
Édité par Espéria  
Métal laqué rouge, opaline blanche et rouge,  
rafia  
Italie, années 1950  
H. 120 cm, diam. 47cm (boule : diam. 25 cm)  
€ 1 000 - 1 200



**16**  
PAIRE DE FAUTEUILS  
« CONFÉRENCE »  
Modèle conçu par  
Eero SAARINEN (1910-1961)  
pour Knoll  
États-Unis, années 1950  
Métal laqué et cuir  
82 x 65 x 63 cm  
€ 1 100 - 1 300





**17**  
PAIRE DE FAUTEUILS « CH-28 SAWBUCK »  
Modèle conçu par Hans WEGNER (1914-2007)  
en 1951 pour Carl Hansen  
Danemark, années 1950  
Teck et chêne  
73 x 75 x 68 cm  
€ 7 000 - 8 000  
Bibliographie :  
C. Holmstedt Olesen, Hans J. Wegner, *Just one good chair*, éd. Hatje

**18**  
TABLE BASSE « SMILE »  
Modèle conçu par Johannes ANDERSEN  
(1903 ?-1991) pour Silkeborg  
Danemark, années 1950 et 1959  
Palissandre  
50 x 150 x 53 cm  
€ 3 000 - 4 000





**19**  
SUSPENSION  
Modèle conçu par Luigi CACCIA  
DOMINIONI (1913-2016) pour Azucena  
Italie, années 1960  
Verre et métal  
H. 100 cm, diam. 100 cm  
€ 1 200 – 1 500



**20**  
ENSEMBLE DE CINQ BOUGEOIRS  
Modèle conçu par Torben ORSKOV (XX<sup>e</sup> siècle)  
Danemark, années 1960  
Laiton  
H. 9, 14 et 26 cm, diam. 9 cm  
€ 400 – 600



**21**  
ENSEMBLE DE CINQ CINTRES ET PATÈRES  
Scandinavie  
Wengé et laiton  
Cintres : 21 x 44 cm - Patères : 22 x 15 cm  
€ 300 – 400



**22**  
COMMODE  
Danemark, années 1960  
Teck  
76 x 77 x 43 cm  
€ 300 – 400



23  
MIROIR ROND  
Modèle conçu par Aksel KJERGAARD (XX<sup>e</sup> siècle)  
Danemark, années 1960  
Chêne  
diam. 60 cm  
€ 250 – 350



24  
TABLE BASSE OVALE  
Modèle attribué à Hugues POIGNANT  
France, vers 1960  
Piètement en bois, plateau en verre fumé  
34 x 111 x 55 cm  
€ 150 - 200



25  
BUFFET ENFILADE  
Modèle conçu par Poul HUNDEVAD  
(1917-1991)  
Danemark, années 1960  
Palissandre et placage de palissandre  
72 x 108 x 43 cm  
€ 700 – 900





**26**  
LAMPE À SUSPENSION « VERONA »  
Modèle conçu par Sven MIDDELBOE (XX<sup>e</sup>  
siècle) pour Nordik Solar  
Danemark, années 1960  
Aluminium laqué blanc  
32 x 50 x 50 cm  
€ 400 – 600



**27**  
CANAPÉ « UTRECHT »  
Modèle conçu par Gerrit Thomas  
RIETVELD (1888-1964)  
Pays-Bas, années 1960  
Structure en acier gainé de  
mousse polyuréthane recouverte  
de lainage vert  
69 x 119 x 80 cm  
€ 1 500 – 2 000



**28**  
TABLE BASSE  
Pays-Bas, années 1960  
Bois  
H. 53 cm, diam. 110 cm  
€ 600 – 800



29  
LAMPE À SUSPENSION « NOVA »  
Modèle conçu par  
Johannes HAMMERBORG (né en 1920)  
pour Fog and Morup  
Danemark, années 1960  
Cuivre  
H. 20 cm, diam. 38 cm  
€ 450 - 500



30  
TABLE D'APPOINT  
Modèle conçu par Henning KJAERNULF  
pour Vejle Mobelfabrik  
Danemark, années 1960  
Palissandre  
50 x 70 x 70 cm  
€ 200 - 300



31  
FAUTEUIL  
Scandinavie, années 1960  
Teck et vinyle  
78 x 50 x 50 cm env.  
€ 450 - 500



32  
BUFFET FORMANT BIBLIOTHÈQUE  
Modèle conçu par Erling TORVITS (né  
en 1925)  
Danemark, années 1960  
Palissandre et placage de palissandre  
ouvrant à deux portes coulissantes en  
partie basse  
122 x 150 cm  
Pieds postérieurs  
€ 400 - 600





**33**  
MIROIR  
Modèle conçu par  
Aksel KJAERGAARD (XX<sup>e</sup> siècle)  
Danemark, années 1960  
Encadrement en chêne  
Signé et portant un numéro : 149  
H 106 cm, L. 41 cm  
€ 200 - 300



**34**  
PAIRE D'APPLIQUES « ZIG ZAG » À TROIS LUMIÈRES  
France, années 1960  
Laiton  
43 x 36 cm  
€ 250 - 300



**35**  
SUITE DE QUATRE CHAISES « FANETT »  
Modèle conçu par Ilmari TAPIOVAARA (1914-1999)  
Finlande, années 1960  
Bois naturel et bois teinté  
83 x 44 x 42 cm  
€ 500 - 700



**36**  
TABLE BASSE  
Modèle conçu par Emiel VERANNEMAN  
(1924-2004)  
Belgique, vers 1960  
Bois  
42 x 165,5 x 41 cm  
€ 800 - 1 200



37  
SUITE DE QUATRE CHAISES « EYE »  
Modèle conçu par Ejvind A. JOHANSSON (1923-2002)  
pour Ivan Gern Mobelfabrik  
Danemark, vers 1961  
Teck  
76 x 52 x 53 cm  
€ 3 500 – 4 000



38  
TABLE À DINER À DOUBLE  
RALLONGES INTÉGRÉES  
Édition Meuble TV, années 1960  
Teck  
Plaque de l'éditeur sous le plateau  
75 X 145 (225 ouverte) x 85 cm  
€ 350 – 450



39  
ENFILADE  
Modèle conçu par Peter Løvig NIELSEN  
Danemark, vers 1964  
Teck et laiton  
Cachet du fabricant au dos  
71 x 120 x 45 cm  
€ 2 000 – 2 500





**40**  
SUSPENSION « LOKKI »  
Modèle conçu par Yki NUMMI (1925-1984)  
Finlande, années 1960  
Plastique et métal  
H. 30 cm, diam. 50 cm  
€ 200 - 300



**41**  
COFFRE  
Edité par Salin mobler, Nyborg  
Danemark, années 1960  
Teck  
38 x 40 x 40 cm  
€ 350 - 450



**42**  
SUITE DE TROIS TABLES GIGOGNES  
Modèle conçu par Jens H. QUISTGAARD (1919-2008)  
pour Nissen  
Danemark, années 1960  
Teck  
€ 800 - 1 200



**43**  
ENFILADE  
Modèle conçu par H. P. HANSEN  
(XX<sup>e</sup> siècle)  
Danemark, années 1960  
Teck  
79 x 170 x 50 cm  
€ 1 400 - 1 600



44  
SUITE DE SIX CHAISES  
Scandinavie, années 1960  
Structure en hêtre teinté  
et assise en vinyle  
78 x 45 x 45 cm env.  
€ 250 - 300



45  
TABLE À DINER À DEUX VOILETS  
Modèle conçu  
par Borge MOGENSEN (1914-1972)  
Danemark, années 1960  
Chêne et teck  
73 x 130 (fermé)  
230 (avec volets ouverts) x 88 cm  
Manque une fixation  
€ 600 - 800



46  
LAMPADAIRE DE SALON  
Danemark, années 1960  
Laiton et teck  
H. 148 cm, diam. base : 26 cm  
€ 100 - 150



47  
BUFFET À HAUTEUR D'APPUI  
Modèle conçu par  
Christian HVIDT  
(XX<sup>e</sup> siècle) pour Soborg Mobelfabrik  
Danemark, années 1960  
Acajou  
95 x 91 x 49 cm  
€ 600 - 800





48  
LAMPE « Z »  
Modèle conçu par Louis KALFF (1897-1976) pour  
Phillips  
Pays-Bas, années 1960  
Métal laqué noir  
43 x 30 x 19 cm  
€ 700 – 800



49  
PAIRE DE CHAISES  
Danemark, années 1960  
Teck et simili cuir  
75 x 45 x 50 cm env.  
€ 400 – 500



50  
CANAPÉ DEUX PLACES  
Danemark, années 1960  
Palissandre et cuir noir  
73 x 144 x 70 cm  
€ 700 - 900



51  
TABLE BASSE  
Suisse, années 1960  
Piètement en bois, plateau en verre fumé  
H. 39 cm, diam. 95 cm  
€ 350 – 400

52  
 SUSPENSION  
 Modèle conçu par  
 Torsten ORRLING (XX<sup>e</sup> siècle)  
 pour Hans-Agne Jakobsson  
 Danemark, années 1960  
 Lamelles de laiton courbées  
 H. 20 cm, diam. 36 cm  
 € 350 - 400



53  
 PAIRE DE LAMPES DE CHEVET  
 Travail des années 1960-1970  
 Laiton  
 27 x 14 cm  
 € 400 - 500



54  
 COMMODE  
 Modèle conçu par Kai KRISTIANSEN (né en 1929)  
 Danemark, vers 1960  
 Palissandre  
 Poignées de tiroirs en palissandre massif sculptées,  
 tiroir supérieur verrouillable avec clé  
 110 x 80 x 44 cm  
 € 1 600 - 1 800



55  
 DESSERTER ROULANTE  
 À DEUX PLATEAUX  
 Modèle conçu par  
 Poul HUNDEVAD (1917-1991)  
 Danemark, années 1960  
 Palissandre  
 60 x 75 x 51 cm  
 € 400 - 600





56  
MIROIR ILLUMINÉ OVALE « SEVILLE FLOWER »  
Modèle conçu par Emil STEJNAR (né en 1939)  
pour Rupert Nikoll  
Allemagne, années 1960  
Verrerie  
85 x 63 cm  
€ 400 – 600



57  
MIROIR ILLUMINÉ « SEVILLE FLOWER »  
Modèle conçu par Emil STEJNAR (né en 1939)  
pour Rupert Nikoll  
Allemagne, années 1960  
Verrerie  
Diam. 60 cm  
€ 400 – 500



58  
BUREAU  
Modèle conçu par Arne VODDER  
(1926-2009)  
Danemark, années 1960  
Palissandre de Rio présentant un  
caisson sur rail pouvant être placé à  
droite ou à gauche. Allonge amovible  
latérale.  
71 x 119 (169 avec allonge) x 65 cm  
€ 1 200 – 1 500



59  
LAMPE À SUSPENSION « ROULET »  
Modèle conçu par Johannes HAMMERBORG  
(né en 1920) pour Fog and Morup  
Danemark, années 1960  
Cuivre  
H. 23 cm, diam. 32 cm  
€ 400 – 500

60  
LAMPE À POSER  
Edité par Reggiani  
Italie, années 1960  
Métal chromé, opaline  
H. 42 cm, diam. 20 cm  
€ 300 – 500



61  
COMMODE  
Modèle conçu par Aksel KJERSGAARD  
(XX<sup>e</sup> siècle)  
Danemark, années 1960  
Palissandre  
€ 1 000 – 1 500



62  
ENFILADE HAUTE  
Danemark, années 1960  
Palissandre et placage  
de palissandre ouvrant à deux portes  
coulissantes, une porte en abattant  
et quatre tiroirs  
116 x 175 x 43 cm  
€ 1 000 – 1 200





63  
SUSPENSION « HEKLA »  
Modèle conçu par Jon OLAFSSON  
et Pétur B. LUTHERSSON pour Fog & Morup  
Danemark, vers 1965  
Métal laqué blanc et aluminium  
H. 30 cm, diam. 50 cm  
€ 300 - 400



64  
GRANDE LAMPE  
Modèle conçu par Carlo NASON (né en 1935),  
édité par Selenova  
Italie, vers 1960  
Verre de Murano blanc  
H. 60 cm, diam. 32 cm  
€ 800 - 1 000



65  
ENFILADE  
Danemark, années 1960  
Teck  
80 x 221 x 41 cm  
€ 1 200 - 1 400

66

LUSTRE

Modèle conçu par Pia GUIDETTI

CRIPPA édité par Lumi Milano

Italie, années 1960

Globes en verre dépoli,  
structure en métal argenté  
et chromé

H. 25 cm, diam. 90 cm

€ 1 200 - 1500



67

SUITE DE TROIS APPLIQUES

Éditées par Staff, sélectionnées par Charlotte Perriand  
pour l'aménagement de la station de ski Les Arcs  
Allemagne, années 1960

Aluminium

H. 12 cm, diam. 33 cm

€ 600 - 800



68

SUITE DE QUATRE CHAISES « BIKINI »

Modèle conçu par Charles et Ray EAMES  
(1907-1978 & 1912-1988) pour Vitra  
États-Unis, années 1960

Métal chromé et cuir noir

85 x 44 x 51 cm

€ 1 500 - 1 800





69  
 PAIRE D'APPLIQUES « ROSEAUX » À TROIS LUMIÈRES  
 Edité par la Maison Lunel  
 France, années 1960  
 Laiton, métal laqué noir et opaline satinée  
 54 x 35 cm  
 € 500 - 600



70  
 PAIRE D'APPLIQUES  
 Edité par la Maison Lunel  
 France, années 1960  
 Métal laqué noir, laiton et opaline satinée  
 52 x 15 cm  
 € 900 - 1 000



71  
 PAIRE DE CHAISES CORBEILLES  
 France, années 1960  
 Métal laqué noir  
 € 400 - 500



72  
 PORTE-REVUES  
 OU PORTE-VINYLES  
 Années 1960  
 Métal et bois  
 75 x 50 x 50 cm env.  
 € 60 - 80



73  
 PAIRE D'ÉTAGÈRES DE SOL  
 Edité par Tomado  
 Pays-Bas, années 1960  
 Métal laqué noir et bois de placage  
 85 x 68 x 25,5 cm  
 € 400 - 600





74  
GRAND MIROIR  
Italie, 1966  
Verre de Murano  
€ 700 - 800



75  
SUSPENSION  
Modèle conçu par Alessandro PIANON  
(1931-1984) pour Vistosi  
Italie, années 1960  
Verre soufflé  
H. 92 cm  
€ 600 - 800



76  
MIROIR  
Edité par Fontana Arte  
Italie, années 1960  
Verre  
82 x 56 cm  
€ 400 - 600



77  
PAIRE D'APPLIQUES  
Edité par Fontana Arte  
Années 1960  
Verre et métal chromé  
diam. 35 cm, P. 15 cm  
€ 1 000 - 1 200



78  
LAMPADAIRE « AIRONE »  
Modèle conçu par Sergio ASTI (né en 1926)  
pour Knoll  
Italie, vers 1967  
Métal chromé  
Réglable en hauteur  
et tournant à 360 degrés  
156 x 146 cm, diam. 27 cm  
€ 1 200 - 1 500



**79**  
 SUITE DE DEUX VERSEUSES À MANCHE ET UNE VERSEUSE À ANSE  
 Par Robert PICAULT (1919-2000)  
 Vallauris, années 1950  
 Céramique émaillée  
 € 80 - 100



**80**  
 VASE  
 Par Robert PICAULT (1919-2000)  
 Vallauris, années 1950  
 Céramique émaillée  
 € 30 - 50



**81**  
 LOT : DEUX BOUTEILLES ET DEUX POÊLONS COUVERTS  
 Par Robert PICAULT (1919-2000)  
 Vallauris, années 1950  
 Céramique émaillée  
 € 80 - 120



**82**  
 COUPE ÉVASÉE  
 Par Robert PICAULT (1919-2000)  
 Vallauris, années 1950  
 Céramique émaillée  
 € 100 - 120



**84**  
 SUITE DE TROIS VIDE-POCHES  
 Par Robert PICAULT (1919-2000)  
 Vallauris, années 1950  
 Céramique émaillée  
 € 100 - 120



**83**  
 LOT : TASSE À ANSES - COUPELLE - POËLON  
 Par Robert PICAULT (1919-2000)  
 Vallauris, années 1950  
 Céramique émaillée  
 € 80 - 100



**85**  
 DEUX TASSES  
 Par Robert PICAULT (1919-2000)  
 Vallauris, années 1950  
 Céramique émaillée  
 € 80 - 100



**86**  
 PAIRE DE TABOURETS  
 France, années 1960  
 Pin  
 H. 40 cm env.  
 € 300 - 400



**87**  
 TABLE BRUTALISTE  
 France, années 1960  
 Fer forgé et bois  
 29 x 78 x 35 cm  
 € 400 - 600



88  
PIED DE LAMPE BOULE  
Par Jean et Robert CLOUTIER (XX<sup>e</sup> siècle)  
Céramique émaillée bleu nuancé vert  
Signé  
H. 13 cm  
€ 150 - 200



89  
BOUTEILLE « MIRABELLE »  
Par Roger CAPRON (1922-2006)  
Céramique à décor émaillé géométrique  
Signé CAPRON VALLAURIS sous la base  
H. 33 cm  
€ 400 - 500



90  
GRANDE LAMPE  
France, dans le goût de Jacques Pelletier,  
années 1960  
Céramique et fil de fer  
H. totale 83 cm  
€ 400 - 500



91  
TABLE BASSE  
Modèle conçu par Roger CAPRON (1922-2006)  
France, années 1960  
Piètement en métal, plateau  
en carreaux de céramique  
43 x 121 x 51 cm  
€ 1 200 - 1 500



92  
TABLE BASSE À CUVETTE  
Modèle conçu par Roger CAPRON (1922-2006)  
France, années 1960  
Piètement en métal, plateau en carreaux de céramique  
27 x 130 x 59 cm  
€ 1 200 - 1 500



93  
PLAFONNIER  
France, années 1960  
En métal perforé, laiton  
et verre givré  
12 x 65 x 34 cm  
€ 450 - 500



94  
SUITE DE DEUX BOUGEOIRS  
Modèle conçu par Michèle LUZORO  
(née en 1949)  
France, années 1970-80  
Verrerie fumée nuancée  
H. 20 cm, diam. 15 cm  
€ 500 - 600



95  
PAIRE DE LAMPES À POSER  
Modèle conçu par Jacques MONIQUET (XX<sup>e</sup> siècle)  
France, années 1970  
Laiton  
H. 30 cm  
€ 600 - 800



96  
LAMPE SCULPTURE  
Modèle conçu par Michel JAUBERT (né en 1946)  
France, années 1970  
Bronze doré  
H. 85 cm  
€ 1 600 - 1 800

97  
SUSPENSION  
Edité par Temdé  
Allemagne, années 1970  
Lamelles de bois et plexiglas  
H. 30 cm, diam 60 cm  
€ 150 - 200



98  
PAIRE DE FAUTEUILS « H »  
Modèle conçu par Cristian VALDES  
Chili, vers 1977  
Bois plié, acier tubulaire et cuir  
Faisait partie du mobilier du Pavillon chilien à  
l'Exposition de Séville de 1992  
67 x 71.5 x 65 cm  
€ 2 000 - 2 500



99  
TABLE BASSE  
Modèle conçu par Rolf MIDDELBOE  
et Gorm LINDUM (XX<sup>e</sup> siècle), pour Tranekaer Denmark  
Danemark, vers 1970  
Wengé  
33 x 100 x 100 cm  
€ 500 - 800





**100**  
GRANDE SUSPENSION  
Édité par Roche Bobois  
France, vers 1970  
Aluminium et métal chromé  
H. 30 cm, diam. 60 cm  
€ 250 – 300

**101**  
PAIRE D'APPLIQUES  
Édité par Arlus  
France, années 1960  
Laiton laqué noir et opaline satinée  
12 x 32 x 14 cm  
€ 500 – 600



**102**  
FAUTEUIL  
Modèle conçu par Jacques TOUSSAINT (né en 1947)  
et Patrizia ANGELONI édité par Mateo GRASSI  
Italie, années 1970  
Aluminium et cuir  
75 x 55 x 70 cm  
€ 600 – 800



**103**  
TABLE BASSE CARRÉE  
Modèle conçu par François MONNET pour Kappa  
France, vers 1970  
Verre et inox  
22 x 55 x 55 cm  
€ 400 – 600



**104**  
**PAIRE D'APPLIQUES**  
 Modèle conçu par Gaetano SCIOLARI (1927-1994)  
 Italie, années 1970  
 Métal chromé et verre fumé  
 H. 21,5 cm, diam. 15 cm  
 € 350 - 400



**105**  
**APPLIQUE À DEUX LUMIÈRES**  
 Modèle conçu par Gaetano SCIOLARI (1927-1994)  
 Italie, années 1970  
 Métal chromé et verre fumé  
 H. 21,5 cm, diam. 15 cm, L. 35 cm  
 € 250 - 300

**106**  
**SUITE DE TROIS FAUTEUILS**  
 France ou Italie, années 1970  
 Cuir fauve  
 € 1 200 - 1 500



**107**  
**TABLE BASSE**  
 Années 1970  
 Plateau en placage  
 de loupe d'orme, base en laiton  
 31 x 126 x 65 cm  
 € 250 - 300





**108**  
**GRANDE LAMPE À TROIS FEUX**  
 France, années 1970  
 Le fût en métal chromé aspect  
 peau de serpent monté d'une  
 opaline et d'un abat-jour d'origine  
 Estampillée MG  
 H. 79 cm  
 € 450 - 500



**109**  
**SUSPENSION**  
 Modèle attribué à Max SAUZE  
 France, 1970  
 Inox  
 H. 56 cm (sans câble)  
 H. totale : 70 cm, diam. 25 cm  
 € 150 - 200



**110**  
**TABLE BASSE**  
 Années 1970  
 Métal chromé et verre fumé  
 60 x 76 x 40 cm  
 € 130 - 150



Vue des chaises sans housse



**111**  
**SUITE DE QUATRE CHAISES**  
 Modèle attribué à Boris TABACOFF  
 (1927-1985)  
 Édité par Roche Bobois  
 France, années 1970  
 Métal chromé et velours marron  
 80 x 43 x 45 cm  
 € 600 - 800





**112**

PAIRE DE SUSPENSIONS

Édité par Glashütte Limburg

Allemagne, vers 1970

Verre soufflé transparent avec petites

bulles d'air et métal chromé

H. 39 cm (H. totale : 89 cm), diam. 30 cm

€ 400 - 600



**114**

LAMPADAIRE « MAZZEGA » À DOUBLE FÛT

Italie, vers 1970

Verre de Murano, socle circulaire en métal chromé

H. 122 cm, diam. 29 cm

€ 600 - 800



**113**

SUITE DE QUATRE CHAISES « SABRINA »

Modèle conçu par Gastone RINALDI (1920-2006)

Italie, années 1970

Métal chromé

80 x 48 x 50 cm

€ 800 - 1 000

**115**

TABLE DE SALON OVALE

Modèle conçu par Gastone RINALDI (1920-2006)

pour Rima

Italie, années 1970

Métal chromé et verre fumé

73 x 189 x 109 cm

€ 2 500 - 3 000





**116**  
**MIROIR LUMINEUX**  
 Edité par Hildebrand  
 Allemagne, années 1970  
 Résine  
 8 x 69 x 60 cm  
 € 400 - 500



**117**  
**PAIRE D'APPLIQUES CIRCULAIRES**  
 Modèle conçu par Roberto PAMIO (né en 1937) édité par Leucos  
 Italie, vers 1970  
 Verre de Murano transparent et blanc  
 diam. 34 cm, P. 18 cm  
 € 600 - 800



**118**  
**PAIRE DE LAMPES DE SALON**  
 Modèle conçu par Leonardo MARELLI  
 pour Estiluz Design  
 Espagne, années 1970-80  
 Métal laqué blanc  
 45 x 29 cm  
 € 200 - 250



**119**  
**MIROIR ET CONSOLE**  
 Italie, années 1950  
 Verre et céramique  
 Miroir : 127 x 41 cm  
 Console : 50 x 66 x 27 cm  
 € 800 - 1 200



**120**  
LAMPE OU LAMPADAIRE « BIRILLO »  
Édition Mazzega  
Italie, vers 1970  
Verre blanc opalescent et orange  
H. 113 cm, diam. 31 cm  
€ 800 – 1 000



**121**  
LAMPE « LT300 »  
Modèle conçu par Carlo NASON (né en 1935)  
Italie, vers 1970  
Verre de Murano blanc opalescent  
H. 42 cm, diam. 38 cm  
€ 3 500 – 4 000



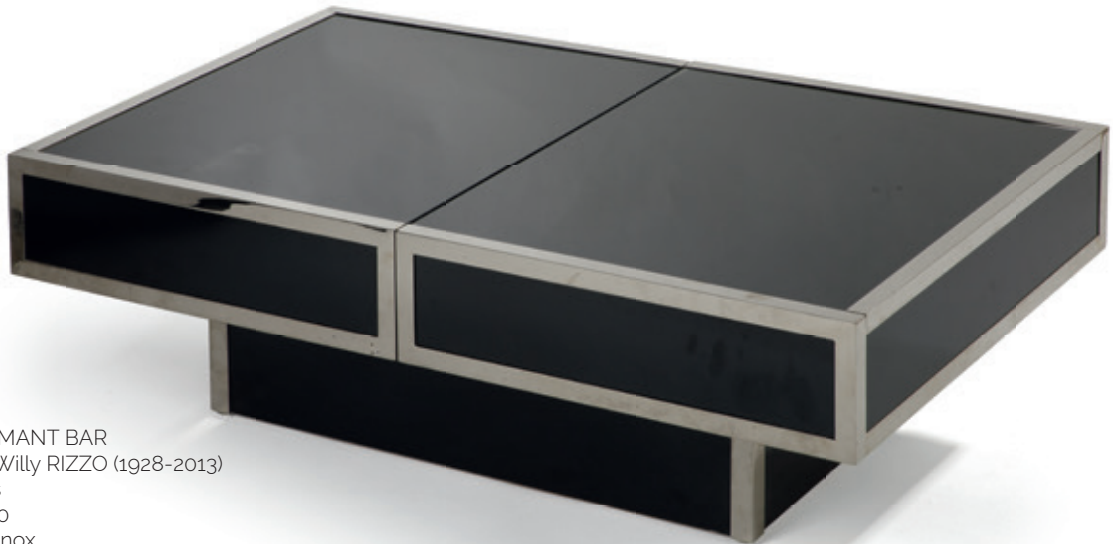
**122**  
MIROIR  
Modèle conçu par Willy RIZZO (1928-2013)  
Italie, années 1970  
Laiton  
71 x 87 cm  
€ 400 - 600



**123**  
ENSEMBLE DE 29 BOUGEOIRS MODULABLES « BIRD »  
Modèle conçu par Fritz NAGEL  
Allemagne, années 1970  
Métal chromé  
5 x 7,5 x 9 cm  
€ 600 - 800



**124**  
LAMPADAIRE « AGGREGATO »  
Modèle conçu par Enzo MARI  
(né en 1932) pour Artemide  
Italie, vers 1976  
Métal chromé et perspex blanc  
ajustable en hauteur  
H. 166 cm, diam. 52 cm  
€ 800 - 1 000



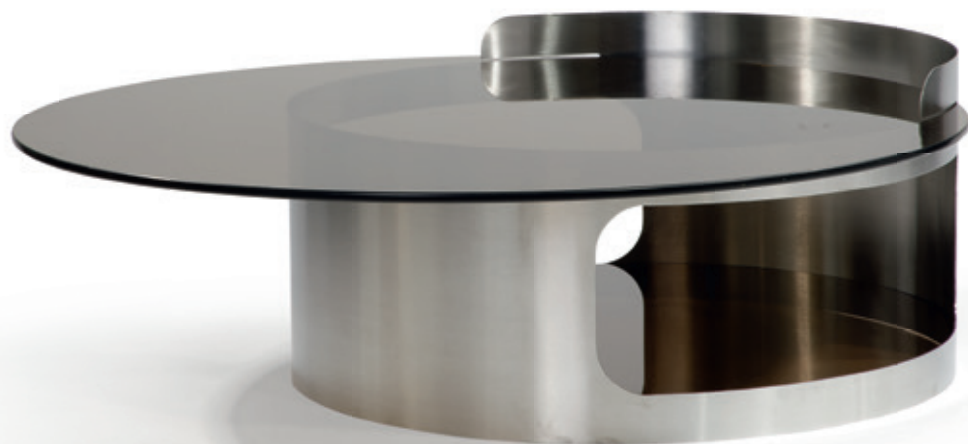
**125**  
TABLE BASSE FORMANT BAR  
Modèle conçu par Willy RIZZO (1928-2013)  
pour Roche Bobois  
France, années 1970  
Verre laqué noir et inox  
38 x 122 x 70 cm  
€ 700 - 900



**126**  
LAMPADAIRE  
Édité par Arco  
Italie, années 1970  
Fût en métal chromé, globe en plexiglas  
Base en marbre  
H. 216 cm env.  
€ 400 - 600



**127**  
SUITE DE QUATRE CHAISES  
Modèle attribué à Willy RIZZO (1928-2013)  
Édition Cidue  
Italie, vers 1970  
Structure en métal chromé, assise en cuir  
83 x 46 x 58 cm  
€ 700 - 900



**128**  
TABLE BASSE À DOUBLE PLATEAU  
Éditée par Kappa  
France, vers 1970  
Inox et verre fumé  
H. 32 cm, diam. 105 cm  
€ 600 - 800





**129**  
LAMPE DE TABLE « ESPERIA »  
Italie, vers 1970  
Socle en métal chromé,  
abat-jour en plexiglas blanc opalescent  
(interrupteur et prise d'origine)  
H. 40 cm, diam. 42 cm  
€ 500 – 700



**130**  
LAMPE DE TABLE  
Modèle conçu par Roberto PAMIO  
(né en 1937) édité par Leucos  
Italie, vers 1970  
Verre de Murano  
H. 32 cm, diam. 34 cm  
€ 600 – 800



**131**  
LAMPE DE TABLE  
Édité par Vistosi  
Italie, vers 1970  
Verre de Murano blanc et bleu/violine  
H. 29 cm, diam. 29 cm  
€ 400 – 600



**132**  
TABLE HAUTE CARRÉE  
Édité par USM HALLER  
MDF thermolaqué  
et métal chromé  
74 x 100 x 100 cm  
€ 400 – 600

**133**  
PAIRE DE LAMPES  
Modèle conçu par Florence KNOLL (1917-2009) pour Knoll  
États-Unis, années 1970  
Marbre  
H. 61 cm  
€ 700 – 900



**134**  
SUITE DE SIX CHAISES  
Édité par la Maison Jansen  
France, années 1970  
Structure en métal chromé, assise et  
dossier recouverts de velours noir  
82 x 45 x 44 cm  
€ 1 400 – 1 600

**135**  
PAIRE DE BOUTS DE CANAPÉ  
Modèle conçu par Florence KNOLL (1917-2009) pour Knoll  
États-Unis, années 1970  
Plateau en teck, piètement en acier chromé  
€ 700 – 900



**136**  
TABLE POUVANT FORMER BUREAU  
Modèle conçu  
par Florence KNOLL (1917-2019)  
pour Knoll  
États-Unis, vers 1970  
Métal chromé et marbre calacatta  
74 x 140 x 75 cm  
€ 1 000 – 1 200





**137**  
 PAIRE DE SUSPENSIONS « FUCSIA »  
 Modèle conçu par Achille CASTIGLIONI  
 (1918-2001) pour Flos  
 Italie, vers 1996  
 Verre  
 H. 31 cm, diam. 16 cm  
 € 180 – 220



**138**  
 APPLIQUE MURALE  
 Modèle conçu par Verner PANTON (1926-1998)  
 Danemark, années 1970  
 Pampilles de nacre, structure métal chromé  
 34 x 18 x 30 cm  
 € 180 – 220



**139**  
 LAMPE  
 Modèle attribué à Roméo REGA (1904-1968)  
 Italie, années 1970  
 Piètement en métal chromé et doré  
 59 x 33 x 16 cm  
 € 350 – 400



**140**  
 SUITE DE SIX CHAISES « CESCA »  
 Modèle conçu par Marcel BREUER (1902-1981)  
 Edité par Knoll Studio  
 Etats-Unis, années 1990  
 Acier chromé et tissu « chamois »  
 80 x 46 x 58 cm  
 € 1 200 – 1 400



**141**  
**MIROIR CARRÉ**  
 Modèle conçu par Luciano FRIGERIO (1928-1999)  
 Italie, vers 1970  
 Encadrement en bronze doré et patiné  
 70 x 70 x 3 cm  
 € 600 – 800



**142**  
**LAMPE DE SALON**  
 France, années 1970  
 Pied en pierre  
 H. totale 50 cm  
 € 150 – 200



**143**  
**LAMPE « DORIA »**  
 Modèle conçu par André CAZENAVE (né en 1928)  
 pour Atelier A.  
 France, années 1970  
 Coque en fibre de verre translucide à application  
 de granulations imitant la pierre. Base en aluminium,  
 portant une étiquette A. Cazenave et Atelier A Paris  
 28 x 32 x 25 cm  
 € 300 – 400



**144**  
**TABLE BASSE**  
 Vers 1970  
 Travertin blanc veiné gris  
 31 x 130 x 80 cm  
 € 200 – 300



**145**  
 TABLE DESSERT À UN PLATEAU MÉDIAN  
 Modèle conçu par David LANGE  
 Plexiglas et métal  
 Posée sur roulettes  
 42 x 67 x 42 cm  
 € 150 - 200



**146**  
 VALET DE CHAMBRE  
 Fin des années 1970  
 Plexiglas  
 107 x 41 x 32 cm  
 € 100 - 150



**147**  
 CONTENEUR À ROULETTES « DIME »  
 Modèle conçu par Marcello SIARD (né en 1939)  
 pour Collezioni Longato Padova  
 Italie, vers 1970  
 Plastique thermoformé  
 40 x 40 cm  
 € 80 - 120



**148**  
 PAIRE DE CHAUFFEUSES  
 France, vers 1970  
 Structure en plastique blanc, recouvert de tissu  
 72 x 53 x 67 cm  
 € 50 - 80



**149**  
 SUITE DE QUATRE FLACONS  
 Modèle conçu par Franco MORETTI  
 Italie, années 1970  
 Verrerie de couleur  
 H. 15 cm  
 Accident à la tige d'un bouchon  
 € 400 - 500



**150**  
 TABLE D'APPOINT « ROBO »  
 Modèle conçu par Joe COLOMBO (1930-1971)  
 pour Elco Bellato  
 Plastique thermomoulé, monté sur roulettes  
 Cachet sous la tablette  
 Italie, vers 1970  
 H. 44,5 cm, diam. 38,5 cm  
 € 150 - 200



**151**  
 ÉCHIQUIER  
 Modèle conçu par  
 Michel DUMAS (XX<sup>e</sup> siècle)  
 France, années 1970  
 Plexiglas  
 4 x 42 x 42 cm  
 € 700 - 800

**152**  
 LAMPE « NESSO »  
 Modèle conçu par GianCarlo MATTIOLI (né en 1933) pour Artemide  
 Italie, années 1970  
 Plastique orange  
 Prise estampillée par l'éditeur  
 H. 38 cm, diam. 52 cm  
 € 250 - 300





**153**  
**SERVICE À THÉ « ZEN »**  
 Modèle conçu par Luigi COLANI (1928-2019) pour Friesland  
 Allemagne, années 1970  
 En porcelaine émaillée noire comprenant quatre tasses et leur  
 sous-tasse, une verseuse et son réchaud, un pot à lait et un sucrier  
 € 500 – 600



**155**  
**MIROIR « FORME LIBRE »**  
 Modèle conçu par Georges JOUVE (1910-1964)  
 édité par Marcel Asselbur  
 France, années 1970  
 Céramique émaillée noir signé au dos  
 28 x 35 cm  
 € 1 200 – 1 500



**154**  
**TABLE ROULANTE PLIANTE**  
 Modèle conçu par P. NAGEL  
 Suède, années 1970  
 Métal et bois  
 € 300 – 400



**156**  
**SUITE DE QUATRE CHAISES « 3107 »**  
 Modèle conçu par Arne JACOBSEN (1902-1971) édité par Fritz Hansen  
 Édition de 1992  
 Métal chromé et cuir  
 78 x 50 x 52 cm  
 € 500 - 600



**157**  
**ROUE À ÉPICES**  
 Édité par digsméd  
 Danemark  
 Huit petits pots en verre vissés sur un support  
 en teck rotatif à fixer au mur ou à poser  
 diam. 38 cm, P. 8 cm  
 € 100 - 150

158  
 LAMPE « EKLIPTA » (grand modèle)  
 Modèle d'Arne JACOBSEN (1902-1971)  
 en 1968 pour Louis Poulsen  
 Danemark, années 1970  
 Verrerie  
 H. 12 cm, diam. 47 cm  
 € 300 – 500



159  
 LAMPE DE SALON  
 Italie, années 1970  
 Chrome et perspex orange  
 H. 65 cm, diam. 32 cm  
 € 250 - 300



160  
 PAIRE DE CHAUFFEUSES BASSES  
 Édité par Comforto  
 États-Unis, années 1970  
 Coque en plastique et tissu tweed  
 88 x 65 x 63 cm  
 € 200 – 300

161  
 TABLE BASSE  
 Modèle conçu par George CIANCIMINO  
 (né en 1938) édité par Mobilier International.  
 Aluminium à patine canon de fusil, pieds en  
 forme de trèfle  
 38 x 96 x 58,5 cm  
 € 600 – 800





**162**  
LAMPE DE SALON  
Edité par Lyskilde  
Danemark, années 1970  
Métal laqué  
€ 180 - 220



**164**  
PORTE-MANTEAUX « PLANTA »  
Modèle conçu par Giancarlo PIRETTI  
(né en 1940) édité par Anonima Castelli  
Italie, années 1970  
Plastique blanc  
H. 170 cm, diam. 38 cm  
€ 200 - 300



**163**  
LAMPE DE BUREAU « BOOMERANG »  
Edité par Fase  
Espagne, années 1970  
Métal chromé et laqué, lampe montée sur roulement à billes  
H. 40 cm, diam. 55 cm  
€ 350 - 400



**165**  
BUREAU  
France, années 1980  
Chêne et métal laqué noir  
74 x 136 x 59 cm  
€ 300 - 400



**166**  
SUSPENSION « TEAR »  
HUIT LUMIÈRES  
Edité par Lucide  
Métal chromé et verrerie  
H. 125 cm, L. 44 cm  
€ 200 - 300



**167**  
SUSPENSION « TEAR »  
SEIZE LUMIÈRES  
Edité par Lucide  
Métal chromé et verrerie  
H. 125 cm  
€ 400 - 400



**168**  
PAIRE DE FAUTEUILS « 4814 »  
Modèle conçu par Anna CASTELLI FERRIERI (1918-2006)  
Édité par Kartell  
Résine moulée  
74 x 67 x 95 cm  
€ 1 500 - 1 800

Ces fauteuils ont été fabriqués de 1988 à 1993 et se caractérisent par leur unicité. Chacun d'eux est considéré comme pièce unique car le mélange des couleurs est à chaque fois différent.

**169**  
FAUTEUIL ET OTTOMAN « DOSSIER DROIT 1932 »  
Modèle conçu par Jean-Michel FRANK (1895-1941)  
en 1932, édité par Ecart international, années 1980  
Structure en peau tendue, sabots en chêne vernis  
80 x 88 x 88 cm  
€ 2 500 - 3 000





**170**  
**PAIRE DE CENDRIERS "COROLLE"**  
 Modèle conçu par Jean-René TALOPP (Né en 1950)  
 pour SAMP Design - Manade  
 France, vers 1982  
 Plastique épais gris  
 H. 5,5 cm, diam. 13,5 cm  
 € 40 - 50



**171**  
**CENDRIER « SERVOFUMO »**  
 Modèle conçu par  
 Achille CASTIGLIONI (1918-2002)  
 Pier Giacomo CASTIGLIONI (1913-1968)  
 édité par Zanotta design  
 Aluminium et polypropylène  
 H. 103 cm, diam. base : 31 cm  
 € 180 - 220



**172**  
**FAUTEUIL CLUB**  
 Modèle conçu par Antonio CITTERIO (né en 1950)  
 Édité par Moroso  
 Italie, années 1980  
 Structure en acier recouverte de cuir épais piqué sellier  
 72 x 66 x 60 cm  
 € 250 - 300



**173**  
**PAIRE DE FAUTEUILS « LIVING PLATFORM 400 »**  
 Modèle conçu par EOOS édité par Walter Knoll  
 Métal chromé et cuir  
 70 x 72 x 80 cm  
 € 800 - 1 000



**174**  
**TABLE DE SÉJOUR EXTENSIBLE**  
 Édité par Roche Bobois  
 France, années 1980  
 Chrome et verre Noir  
 74 x 90/180 x 90 cm  
 € 350 - 400





**175**  
Lis ZWICK (XX<sup>e</sup> siècle)  
DRAGEMANS, 1994  
Lithographie signée et datée en bas à droite,  
numérotée 194/200  
32 x 38 cm  
MISS FLIRMS, 1994  
Lithographie signée et datée en bas à droite,  
numérotée 64/200  
32 x 38 cm  
€ 250 - 300



**176**  
École suédoise, XX<sup>e</sup> siècle  
EGYPT IMPRESSION, Triptyque  
Lithographies signées en bas à droite, numérotées 25/50 et datées III/86 en bas à gauche  
43 x 52 cm  
€ 350 - 400



**177**  
PUPITRE  
Années 1980  
Bois et stratifié noir satiné  
167 x 100 x 48 cm  
€ 600 - 800



**178**  
SUITE DE QUATRE CHAISES « FIRST »  
Modèle conçu par Michele De LUCCHI (né en 1951)  
édité par Memphis  
Italie, vers 1983  
90 x 69 x 46 cm  
€ 600 - 800





179  
MIROIR « VOLCANO »  
Modèle conçu par  
Olivier de SCHRIJVER (né en 1958)  
Verrerie et métal  
120 x 114 cm  
€ 600 - 800



180  
PAIRE DE CHAUFFEUSES « DUCHESSE »  
Modèle conçu par Olivier de SCHRIJVER (né en 1958)  
Teck et fourrure synthétique  
68 x 64 x 82 cm  
€ 800 - 1 000



181  
PAIRE DE FAUTEUILS « ZEN »  
Modèle conçu par Olivier de SCHRIJVER (né en 1958)  
Palissandre  
74 x 68 x 77 cm  
€ 1 200 - 1 500



182  
PAIRE DE FAUTEUILS « WILLIAM »  
Modèle conçu par Olivier de SCHRIJVER (né en 1958)  
En bois teinté et fourrure synthétique  
78 x 62 x 63 cm  
€ 1 200 - 1 500

183  
REPOSE-PIED 'ZEN'  
Modèle conçu par  
Olivier de SCHRIJVER  
(né en 1958)  
Teck  
31 x 55 x 30 cm  
€ 300 - 400



184  
PAIRE DE FAUTEUILS « ODE A LA FEMME »  
Modèle conçu par Olivier de SCHRIJVER (né en 1958)  
Acajou teinté noir  
86 x 60 x 61 cm  
€ 1 400 - 1 600



185  
SUITE DE SIX CHAISES « BOSS »  
Modèle conçu par Olivier de SCHRIJVER (né en 1958)  
Teck teint et cuir  
81 x 53 x 56 cm  
€ 1 400 - 1 600



3 impasse des Cheval-Légers – 78000 Versailles

DIMANCHE 5 JUILLET 2020 à 14h30

## ART ABSTRAIT ET CONTEMPORAIN



Victor VASARELY (1906-1997)  
P.1093 'BIOS', 1979-1982  
Acrylique sur toile signée en bas au centre  
contresignée, datée et titrée au dos  
190x 190 cm

### EXPOSITIONS PUBLIQUES

Samedi 4 juillet 2020 de 10h à 18h  
Dimanche 5 juillet 2020 de 11h à 12h  
et sur rendez-vous

#### Renseignements :

Nathalie HENRIETTE ou Marie RENOIR au 01 39 50 69 82 • [contact@versaillesenchères.com](mailto:contact@versaillesenchères.com)



VERSAILLES  
ENCHÈRES

**DESIGN**  
SAMEDI 27 JUIN 2020