



VERSAILLES
EENCHÈRES

**ART ABSTRAIT
& CONTEMPORAIN**
DIMANCHE 5 JUILLET 2020





Dimanche 5 juillet 2020 à 14h30
Hôtel des Cheveau-Légers
3 impasse des Cheveau-Légers – 78000 Versailles

ART ABSTRAIT ET CONTEMPORAIN

ACKERMAN • ADAM • ADAMI • AESCHBACHER • ALECHINSKY • ALONSO • ANDERSSON • ARNAL
ASIS • ATLAN • BAROUKH • BANKSY • BAZAINE • BÉALU • BELLEGARDE • BENAÏM • BENOIT
BENTIN • BERKHEMER • BERTHOLLE • BISCHOFFSHAUSEN • BITRAN • BLAIS • BOISROND
BOTT • BOUDON • BRAUN • CAMACHO • CARGALEIRO • CARLE • CÉSAR • CHAISSAC • CHANOIR
CHÉREAU • CHEVALIER • CHRISTOFOROU • COCTEAU • COETZEE • COURTENS • CUONG • DADO
DEBRÉ • DESSERPRIT • DE VOC • DOUCET • DOWNING • ENGELMAN • FAUTRIER • FERRER
FONTENÉ • FRANCESCHINI • FRANCKEN • GAGNAIRE • GHARBAOUI • GAUTHIER • GERBER
GERMAIN • GODEFROY • GOETZ • GRAU-GARRIGA • GRAZIANI • GUANSÉ • GUYOMARD
HADJU • HARTUNG • HAYTER • HÉLION • HENRY • HERBIN • HEROLD • HORTALA • HOSIASSON
IPOUSTEGUY • ISSAÏEV • JABER • JANSON • JENKINS • KALLOS • KIJNO • KORCZOWSKI
LAPICQUE • LE MOAL • LINDSTRÖM • LJUBA • LOPEZ • LUCEBERT • LUDO • MAAR • MABOUNGA
- MANCINI • MANESSIER • MANSOUROFF • MANTON • MARCON • MARSHALL • MASSON
MESSAC • MICHAUX • MIOTTE • MORELLET • MOSER • MUSIC • NABILI • NAM • NEGRI • NEUMANN
DE NOAILLES • NOËL • ONISHI • ORSINI • PAGK • PALLUT • PAN • PAVLOWSKY • PEN-KOAT
PFEIFFER • PICASSO • PICHETTE • POLIAKOFF • POUIGNY • RANCILLAC • REUTHER • REVEL
SCHNEIDER • SINGIER • SPEEDY GRAPHITO • SOULAGES • SUGAÏ • TADÉ • TÉLÉMAQUE
TITUS-CARMEL • TOBEY • VIAILLAT • VERMEILLE • WEISBUCH • XENAKIS • YEKTAI • ZACK

Expositions publiques

Samedi 4 juillet 2020 de 10h à 18h
Dimanche 5 juillet 2020 de 10h à 12h
& sur rendez-vous

Contact :

Nathalie HENRIETTE ou Marie RENOIR au +33(0)1 39 50 69 82

VERSAILLES ENCHERES SAS

Nathalie HENRIETTE - Thierry de CRISNAY
3 impasse des Cheveau-Légers -78000 Versailles
+33(0)1 39 50 69 82 – contact@versaillesencheres.com
www.versaillesencheres.com – www.versaillesencheres.auction.fr
SVV agrément 2002-120



1
James PICHETTE (1920-1996)
COMPOSITION
Gouache sur papier marouflé sur toile signé en bas à droite
15 x 10 cm
€ 150 - 200

2
James PICHETTE (1920-1996)
COMPOSITION
Gouache sur papier marouflé sur toile signé en bas à droite
15 x 10,5 cm
€ 150 - 200

3
James PICHETTE (1920-1996)
COMPOSITION
Gouache sur papier marouflé sur toile signé
en bas à gauche
16,5 x 13 cm
€ 150 - 200



	1
2	3





4
Paul REVEL (1922-1983)
COMPOSITION
Encre de Chine sur papier
signé en bas à droite
14,5 x 21 cm
€ 200 - 300



5
James PICHETTE (1920-1996)
COMPOSITION
Gouache sur papier marouflé sur toile
signé en bas à droite
12 x 17,5 cm
€ 150 - 200

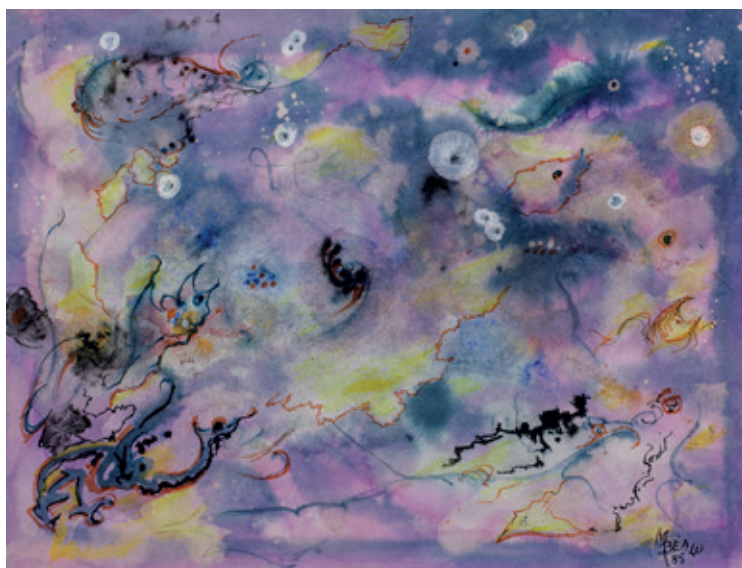


6
James PICHETTE (1920-1996)
COMPOSITION
Gouache sur papier marouflé sur toile
signé en bas à gauche
10,5 x 15 cm
€ 150 - 200

7
Théo GERBER (1928-1997)
COMPOSITION, 1969
Crayon de couleur sur papier signé
et daté en bas à gauche
19 x 22 cm
€ 300 - 400



8
Marcel BÉALU (né en 1932)
COMPOSITION, 1985
Gouache, aquarelle et lavis d'encre
sur papier signé et daté en bas à droite
22,5 x 30 cm
€ 300 - 400



9
Antonio GUANSÉ (1926-2008)
COMPOSITION
Gouache sur papier signé en bas à gauche
42 x 57 cm
€ 200 - 300





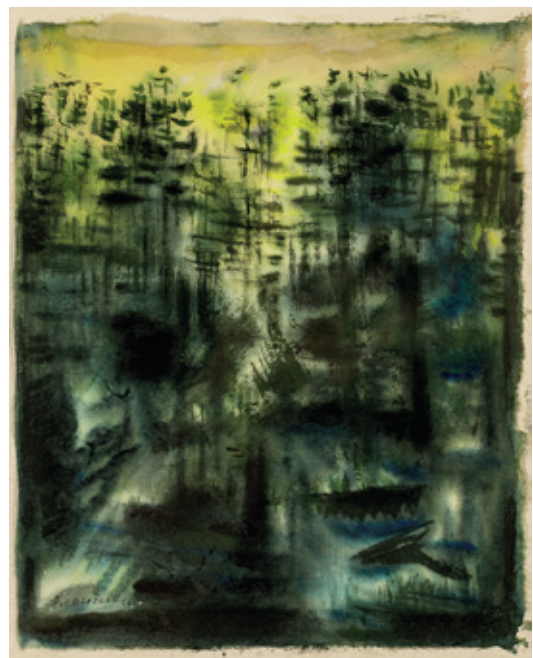
10
 Pierre PALLUT (1918-1999)
 « 6.9.76 SANS TITRE », 1976
 Huile sur toile signée en bas droite, titrée et datée au dos
 68 x 38 cm
 € 300 - 400
 Provenance
 Collection de la famille de l'artiste

11
 T'ANG HAYWEN (1927-1991)
 COMPOSITION
 Aquarelle sur papier signé en bas à droite
 11 x 11 cm
 € 400 - 500
 Provenance
 Collection particulière

12
 Jean BERTHOLLE (1909-1996)
 COMPOSITION, 1964
 Aquarelle sur papier signé et daté en bas à gauche
 20,5 x 15,5 cm
 € 300 - 400
 Provenance
 Galerie Marbach, Paris



10
 11 12



13
Arthur AESCHBACHER (né en 1923)
« L'INVITÉ TERMIDOR », 1963
Affiches lacérées marouflées
sur papier signé en bas à droite
51,5 x 24 cm
€ 2 000 – 2 200
Provenance
Collection particulière

14
Geer VAN VELDE (1898-1977)
COMPOSITION
Gouache sur papier monogrammé en bas à droite
44 x 43 cm
€ 3 000 – 4 000

15
Nina NEGRI (1901-1981)
« ÉMERGENCE », 1954
Gouache sur papier signé et daté au dos
21 x 20 cm
€ 150 – 200



	13
14	15





16
Gustave SINGIER (1909-1984)
« MIGRATION SABLE ET EAU II », 1960
Aquarelle sur papier signé et daté en bas à gauche
45 x 56 cm
€ 1 000 - 2 000
Provenance
Collection particulière



17
Renato RIGHETTI (1916-1982)
« SORCELLERIE », 1951
Huile sur toile signée, datée et située Paris en bas à droite
contresignée, datée, titrée et située au dos
97 x 130 cm
€ 1 500 - 2 000
Provenance
Collection particulière, Paris



18
Henri GOETZ (1909-1989)
COMPOSITION, 1953
Huile sur toile signée et datée en bas à gauche
33 x 41 cm
€ 1 800 - 2 000
Provenance
Collection particulière, Paris

19

Angel ALONSO (1923-1994)

COMPOSITION, vers 1959

Huile sur papier monogrammé en bas à droite
105 x 74 cm

€ 1 500 – 2 000

Provenance

Collection particulière



20

Claude MANCINI (né en 1937)

COMPOSITION

Huile sur toile signée en bas vers le centre
27 x 35 cm

€ 150 – 200

Provenance

Collection particulière



21

Patrick BOUDON (1944-2019)

« LES LÉGENDES »

Huile sur panneau signé en bas à droite,
contresigné et titré au dos

30 x 40 cm

€ 300 – 400

Provenance

Collection particulière





22

Ladislav KIJNO (1921-2012)
 « C'EST AUSSI SIMPLE QU'UNE PHRASE MUSICALE », 1973
 Acrylique et glycérospray sur toile signée
 datée et titrée d'une citation d'Arthur Rimbaud au dos
 61 x 50 cm

€ 1 500 – 2 000

Provenance
 Collection particulière

« Il faut mettre Gauguin dans nos assiettes et Rimbaud dans nos verres »
 Ladislav Kijno

23

François BOTT (1904-1998)
 COMPOSITION, 1965
 Huile sur papier signé et daté en bas vers la gauche
 14,5 x 10 cm

€ 600 – 800

Provenance
 Collection particulière

24

Christo COETZEE (1929-2020)
 COMPOSITION, 1971
 Aquarelle, crayons et perforations sur carton signé, daté,
 situé «Spain» et numéroté N°94 en haut au centre
 31 x 23,5 cm

€ 200 – 300

Provenance
 Galerie Stadler, Paris

22

23 24



25

James PICHETTE (1920-1996)
COMPOSITION, 1958
Gouache sur papier marouffé sur toile
signé et daté en bas à droite
47 x 38,5 cm

€ 600 - 800

Provenance
Collection particulière



26

Ezekiel BAROUKH (1909-1984)
COMPOSITION, 1956
Aquarelle sur papier signé, daté
et portant le cachet d'atelier de l'artiste au dos
24 x 13,5 cm

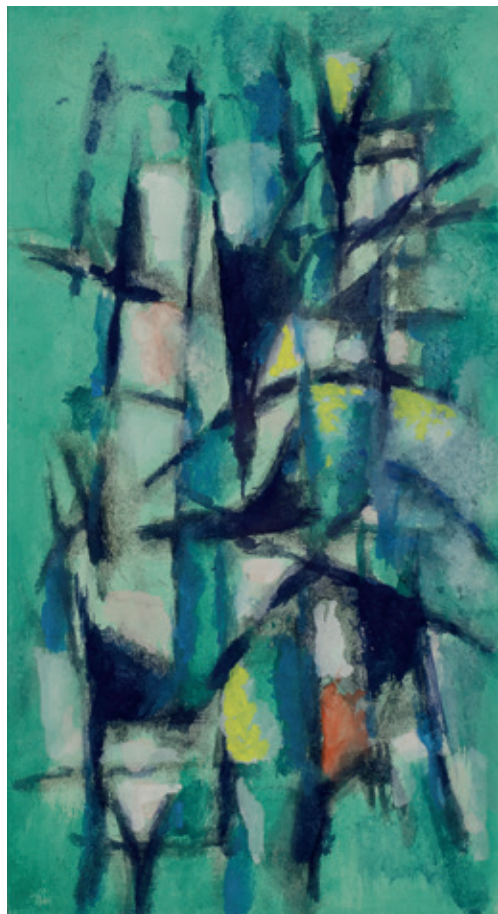
€ 300 - 400

27

Ezekiel BAROUKH (1909-1984)
COMPOSITION, 1956
Aquarelle sur papier signé, daté
et portant le cachet d'atelier de l'artiste au dos
24,5 x 16,5 cm

€ 300 - 400

25
26 27





28

Dora MAAR (1907-1997)

COMPOSITION

Aquarelle et encre de Chine sur papier monogrammé
et portant le cachet de la vente d'atelier en bas à droite
25 x 36 cm

€ 200 - 300

Provenance

Collection particulière



29

Edoardo FRANCESCHINI (1928-2006)

COMPOSITION, 1959

Huile sur toile signée et datée en bas à gauche
60 x 73 cm

€ 500 - 600

Provenance

Collection particulière



30

James PICHETTE (1920-1996)

« LE SIGNE ROUGE », 1960

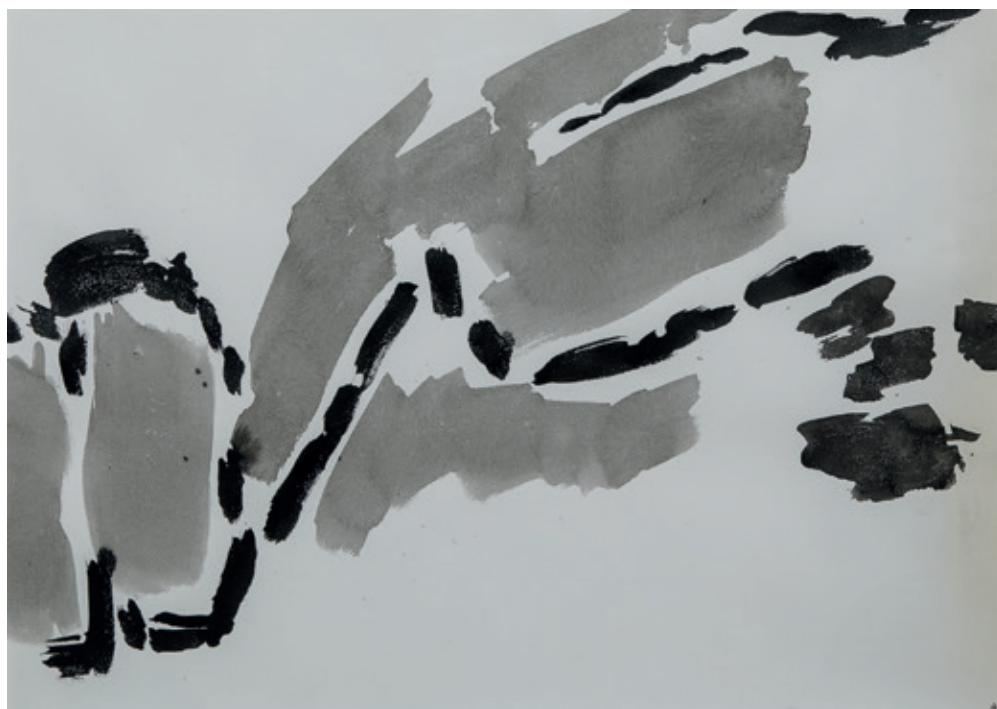
Technique mixte et collage sur papier noir signé
et daté en bas à droite, titré et daté au dos
24,5 x 32 cm

€ 500 - 700

Provenance

Collection particulière, Paris

31
 Angel ALONSO (1923-1994)
 COMPOSITION, vers 1955
 Encre de Chine sur papier
 monogrammé en bas à droite
 52 x 73 cm
 € 600 – 800
 Provenance
 Collection particulière

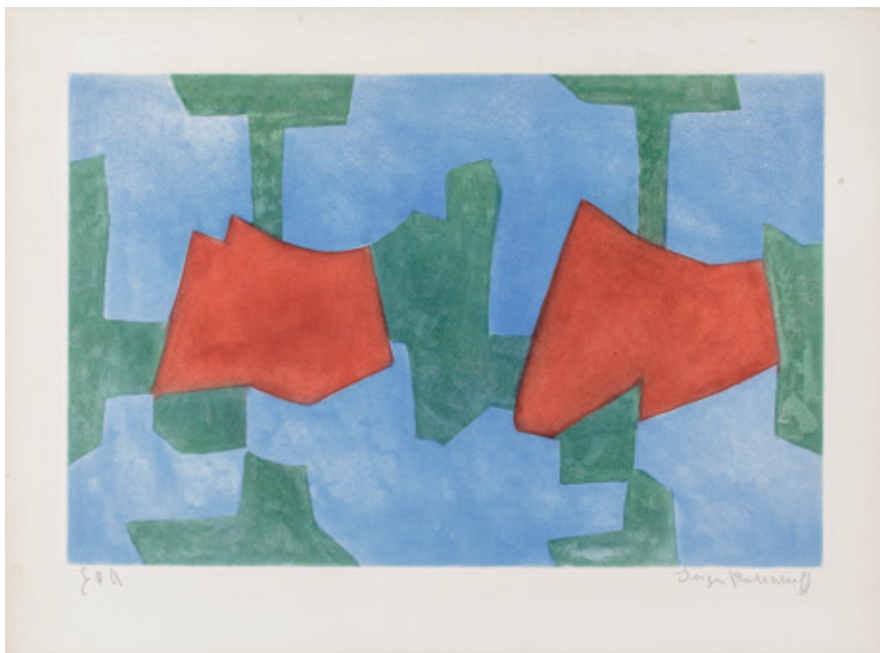


32
 James PICHETTE (1920-1996)
 « MONTGOLFIÈRE - ORANGE », 1970
 Acrylique sur toile signée et datée en bas à droite
 contresignée, datée et titrée au dos
 146 x 114 cm
 € 800 – 1 000
 Provenance
 Collection particulière, Paris



33
 Philippe HOSIASSON (1898-1978)
 COMPOSITION, 1948
 Huile sur toile signée et datée en bas à droite
 contresignée et datée au dos
 46 x 55 cm
 € 2 000 – 2 500
 Provenance
 Collection de Monsieur B.
 Collection particulière





34
 Serge POLIAKOFF (1906-1969)
 « COMPOSITION BLEUE, VERTE, ROUGE »,
 1968
 Aquatinte en couleur, épreuve d'artiste
 signée en bas à droite
 57 x 77 cm
 € 1 500 - 2 500
 Provenance
 Collection particulière, Paris
 Bibliographie
 Schneider N°XXXIV



35
 Serge POLIAKOFF (1906-1969)
 « COMPOSITION BLEUE », 1966
 Lithographie en couleur sur papier
 signé en bas à droite
 numéroté épreuve d'artiste VI -VI en bas à gauche.
 Avec le cachet aveugle de l'imprimeur Erker Presse, Saint-Gallen
 80 x 63 cm
 € 3 000 - 5 000
 Provenance : Collection particulière, Paris
 Bibliographie : Schneider N°62



36
 Serge POLIAKOFF (1906-1969)
 « COMPOSITION ROUGE, GRISE ET NOIRE », 1960
 Lithographie en couleur sur papier signé en bas à droite
 76,5 x 55 cm
 € 2 000 - 3 000
 Provenance : Collection particulière, Paris
 Bibliographie : Rivière N°29
 Historique : Edition à 300 exemplaires

37

Serge POLIAKOFF (1906-1969)
« COMPOSITION BLEUE ET VERTE », 1956
Lithographie en couleur sur papier signé en bas
à droite, justifié épreuve d'artiste en bas à gauche
49 x 70 cm

€ 2 000 - 3 000

Provenance
Collection particulière, Paris

Bibliographie
Rivière N°52
Schneider N°52

Historique : Épreuve d'artiste d'un tirage
à 75 exemplaires



38

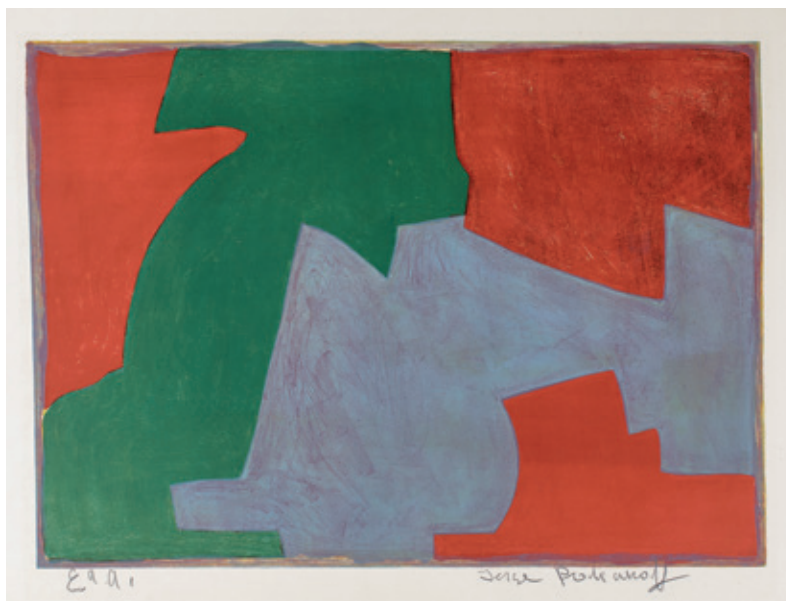
Serge POLIAKOFF (1906-1969)
« COMPOSITION EN VERT, BLEU ET ROUGE », 1965
Lithographie en couleur sur papier
signé en bas à droite, justifié E.a. a. en bas à gauche
Avec le cachet aveugle de l'imprimeur Erker Presse,
Saint-Gallen
80 x 64 cm

€ 2 000 - 3 000

Provenance
Collection particulière, Paris

Bibliographie
Schneider N° 48

Historique
Edition à 75 exemplaires



39

Serge POLIAKOFF (1906-1969)
« COMPOSITION BLEUE », 1969
Lithographie sur papier signé du cachet
du monogramme de l'artiste en bas à droite,
justifié épreuve d'artiste en bas à gauche
33 x 50,5 cm

€ 1 000 - 1 200

Provenance
Collection particulière, Paris





40

Serge POLIAKOFF (1906-1969)
 « COMPOSITION ROUGE, VERTE, BLEUE ET JAUNE », 1956
 Lithographie en couleur sur papier signé en bas à droite
 66 x 51 cm

€ 2 500 - 3 500

Provenance : Collection particulière, Paris
 Bibliographie : Rivière N°12
 Historique : Edition à 150 exemplaires

41

Serge POLIAKOFF (1906-1969)
 « COMPOSITION EN ROUGE ET BLEUE », 1965
 Lithographie en couleur sur papier signé en bas à droite, justifié E. a. a. en bas à gauche. Avec le cachet aveugle de l'imprimeur Erker Presse, Saint-Gallen
 80 x 63 cm

€ 2 500 - 3 500

Provenance : Collection particulière, Paris
 Bibliographie : Schneider N° 49
 Historique : Edition à 75 exemplaires

42

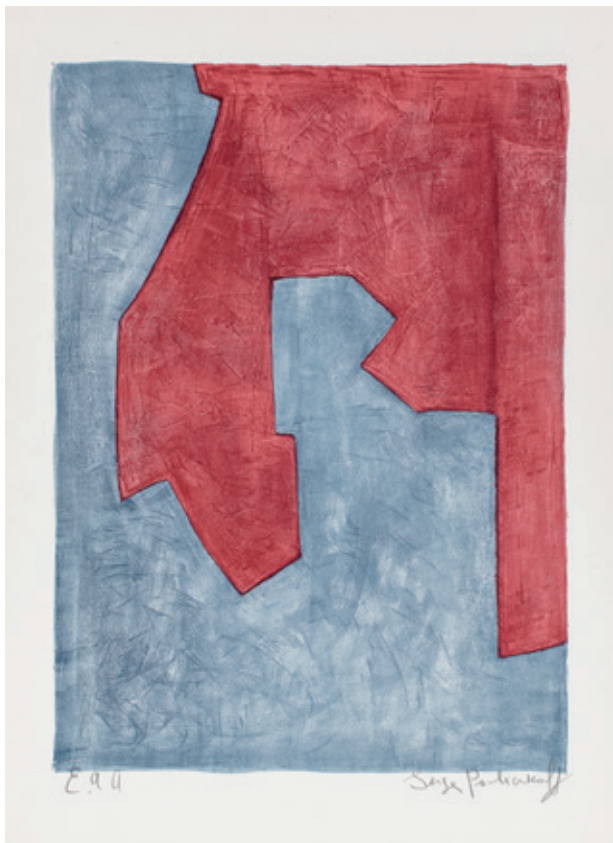
Serge POLIAKOFF (1906-1969)
 « COMPOSITION BLEUE ET ORANGE », 1962
 Lithographie en couleur sur papier signé en bas à droite, justifié H.C. (pour exemplaire hors commerce) en bas à gauche
 76,5 x 56,5 cm

€ 2 500 - 3 500

Provenance : Collection particulière, Paris
 Bibliographie : Schneider N°35
 Historique : Exemplaire hors commerce d'un tirage à 80 exemplaires

40

41 42



43

Louise BENTIN (1904-1998)
COMPOSITION, 1963
Acrylique sur papier
68 x 49 cm

€ 200 - 300

Provenance
Collection particulière



44

Rino VALIDO (né en 1947)
« FACCIATE A GENOVA », 2008
Huile et technique mixte sur toile signée, datée et titrée au dos
120 x 100 cm

€ 150 - 200

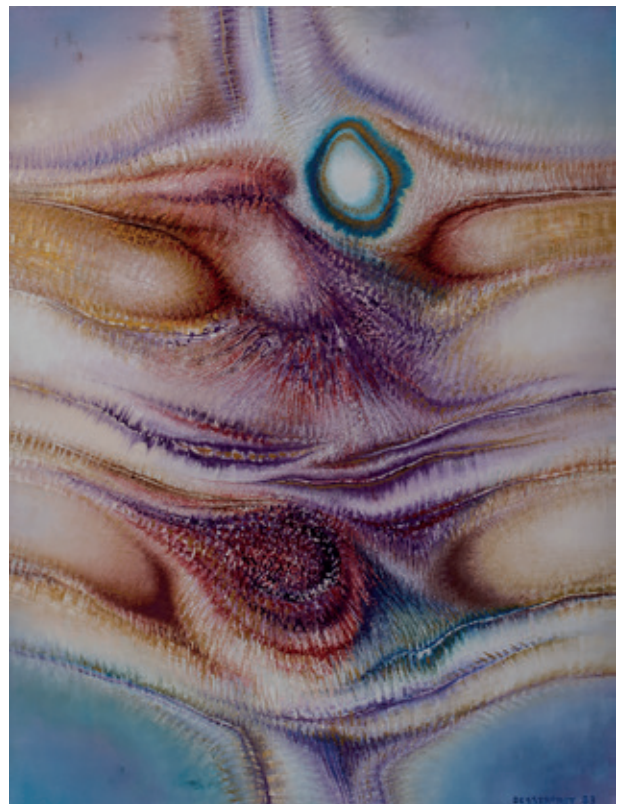
Provenance
Collection particulière, Paris

45

Roger DESSERPRIT (1923-1985)
COMPOSITION, 1973
Huile sur toile signée et datée en bas à droite
129 x 97 cm

€ 400 - 600

43
44 45



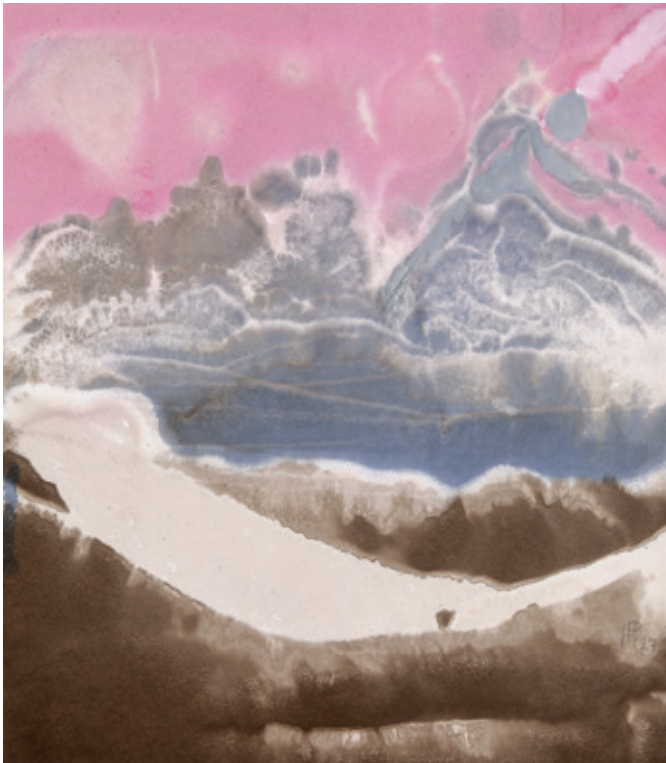


46
Pierre GRAZIANI (né en 1932)
« LES SOMMEILS DES 7 PÉCHÉS CAPITALAUX », 1964
Huile sur toile signée, titrée et datée en bas à droite
93 x 73 cm
€ 800 – 1 000
Provenance
Collection particulière

47
Hans PFEIFFER (1907-1994)
« PAYSAGE IMAGINAIRE », 1927
Aquarelle sur papier monogrammé et daté
en bas à droite, contresigné et daté au dos
58 x 50 cm
€ 200 – 300
Provenance
Collection particulière

48
Hans PFEIFFER (1907-1994)
COMPOSITION, 1928
Aquarelle sur papier monogrammé et daté en bas à droite
53 x 63 cm
€ 200 – 300
Provenance
Collection particulière

46
47 48



49
Oscar GAUTHIER (1921-2009)
COMPOSITION, 1958
Gouache sur papier signé
et daté en bas à droite
65 x 50 cm
€ 1 200 - 1 500

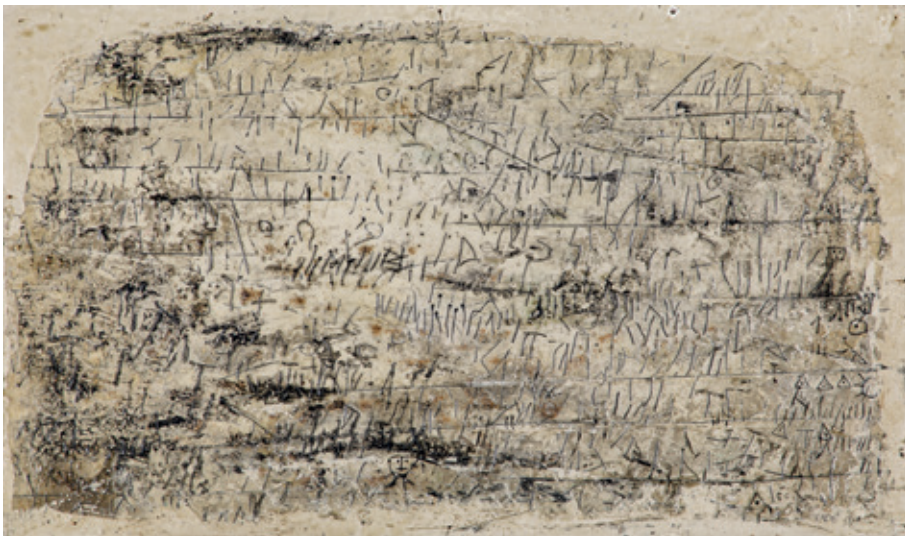
50
Albert BITRAN (1931-2018)
COMPOSITION, 1980
Fusain et gouache sur papier signé
et daté en bas à droite
63 x 49 cm
€ 600 - 800
Provenance
Collection particulière

51
Geer VAN VELDE (1898-1977)
COMPOSITION
Gouache sur papier monogrammé
en bas à droite
26 x 19,5 cm
€ 2 500 - 3 000



49
50 51





52
 TADÉ (XX^e siècle)
 SANS TITRE, 1960
 Huile, technique mixte et cire
 sur toile signée et datée en bas à droite
 27 x 46 cm
 € 200 - 300



53
 Dora MAAR (1907-1997)
 COMPOSITION
 Gouache sur papier monogrammé et portant
 le cachet de la vente d'atelier en bas à droite
 32 x 41 cm
 € 200 - 300
 Provenance
 Collection particulière



54
 Jacqueline PAVLOWSKY (1921-1971)
 COMPOSITION, 1959
 Huile sur toile signée en bas à gauche,
 contresignée et datée au dos
 12 x 23 cm
 € 200 - 300
 Provenance
 Collection particulière

55

Hans HARTUNG (1904-1989)

« G 1970-5 », 1970

(LAS ESTAMPAS DE LA COMETA, planche I)

Chalcographie à l'eau-forte et aquatinte en noir
bleuâtre HH sur papier vélin d'Arches signé
en bas à droite, numéroté 53/75 en bas à gauche
Imprimeur : Editorial Gustavo Gili, Barcelone
Éditeur : Las estampas de la cometa (Gustavo Gili),
Barcelone

75 x 105,5 cm

€ 2 000 - 3 000

Bibliographie

Rolf Schmücking, *Hans Hartung, Werkverzeichnis
der Graphik 1921-1965*, Verlag Galerie Schmücking,
Braunschweig, 1965.

Rainer Michael Mason avec l'assistance de
Geneviève Laplanche, *Hans Hartung, Les estampes*,
catalogue raisonné en ligne, collaboration entre la
Fondation Hartung-Bergman à Antibes, ayant-droits
de l'artiste, et le Cabinet des Estampes du Musée
d'art et d'histoire de la Ville de Genève, référencé
sous le numéro RMM 28756



56

Oscar GAUTHIER (1921-2009)

COMPOSITION, 1948

Gouache sur papier signé et daté en bas à droite

44 x 62 cm

€ 1 000 - 1 500



57

María MANTON (1910-2003)

COMPOSITION

Gouache sur papier signé en bas à droite

26,5 x 38 cm

€ 800 - 1 000

Provenance

Collection particulière





58
Ruth FRANCKEN (1924-2006)
« SANS TITRE », 1950
Huile sur toile signée sur le châssis au dos
106 x 95 cm
€ 4 000 - 5 000
Provenance
Galerie Eric Dupont, Toulouse
Collection particulière
Expositions
Pavillon des Peintres étrangers en Italie,
Biennale de Venise, Venise, 1952
Galerie Eric Dupont, Toulouse, 1990-1991



59
Jean-Michel ATLAN (1913-1960)
COMPOSITION, 1953
Pastel sur papier signé et daté en bas à droite
30 x 49 cm
€ 6 000 - 8 000
Certificat de Jacques Elbaz

60

Alfred MANESSIER (1911-1993)

« DUNES », 1976

Aquarelle sur papier signé et daté en bas à gauche
65 x 50 cm

€ 6 000 – 8 000

Provenance

Galerie de France, Paris



61

Jean HÉLION (1904-1987)

« ÉQUILIBRE », 1934

Encre brune et aquarelle sur papier calque
signé et daté en bas à droite
22 x 27,5 cm

€ 3 000 – 4 000

Historique

Étude préparatoire pour le tableau *Équilibre*
conservé au Centre Julio Gonzalez à Valencia

Certificat de Jacqueline Hélon

Provenance

Ancienne Collection Yvon Lambert

Ancienne collection René «Renier»

Exposition

Galerie Yvon Lambert, Paris, 1964

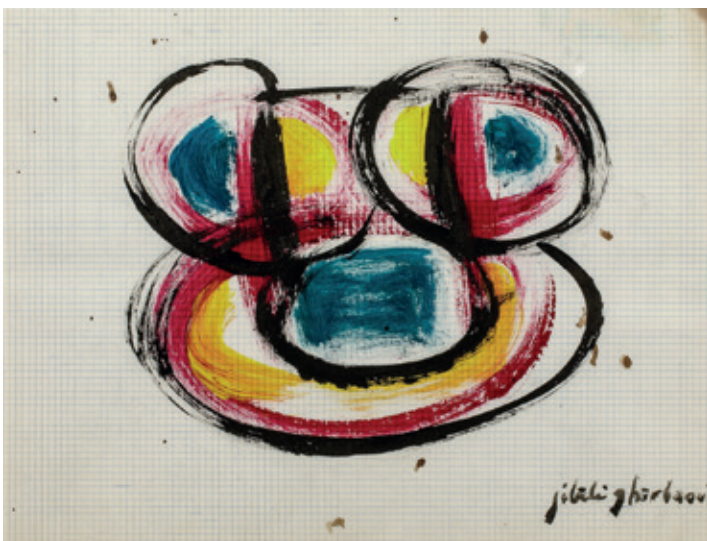




62
 Jilali GHARBAOUI (1930-1971)
 COMPOSITION, vers 1958-1959
 Gouache sur papier signé en bas droite
 16 x 20,5 cm
 € 400 - 600
 Historique
 Tiré d'un carnet à dessin de l'artiste
 élève du professeur Lachgher
 Provenance
 Collection particulière, Paris



63
 Jilali GHARBAOUI (1930-1971)
 COMPOSITION, vers 1958-1959
 Gouache sur papier signé en bas droite
 16 x 20,5 cm
 € 400 - 600
 Historique
 Tiré d'un carnet à dessin de l'artiste
 élève du professeur Lachgher
 Provenance
 Collection particulière, Paris



64
 Jilali GHARBAOUI (1930-1971)
 COMPOSITION, vers 1958-1959
 Gouache sur papier signé en bas droite
 16 x 20,5 cm
 € 400 - 600
 Historique
 Tiré d'un carnet à dessin de l'artiste
 élève du professeur Lachgher
 Provenance
 Collection particulière, Paris

65 (Non reproduit au catalogue)
 Jilali GHARBAOUI (1930-1971)
 COMPOSITION, vers 1958-1959
 Gouache sur papier signé en bas droite
 16 x 20,5 cm
 € 400 - 600
 Historique
 Tiré d'un carnet à dessin de l'artiste
 élève du professeur Lachgherr
 Provenance
 Collection particulière, Paris

66

Jilali GHARBAOUI (1930-1971)
COMPOSITION, vers 1958-1959
Gouache sur papier signé en bas droite
16 x 20,5 cm

€ 400 – 600

Historique
Tiré d'un carnet à dessin de l'artiste
élève du professeur Lachgher

Provenance
Collection particulière, Paris



67

Jilali GHARBAOUI (1930-1971)
COMPOSITION, vers 1958-1959
Gouache sur papier signé en bas droite
16 x 20,5 cm

€ 400 – 600

Historique
Tiré d'un carnet à dessin de l'artiste
élève du professeur Lachgher

Provenance
Collection particulière, Paris



68

Jilali GHARBAOUI (1930-1971)
COMPOSITION, vers 1958-1959
Gouache sur papier signé en bas droite
16 x 20,5 cm

€ 400 – 600

Historique
Tiré d'un carnet à dessin de l'artiste
élève du professeur Lachgher

Provenance
Collection particulière, Paris



69 (Non reproduit au catalogue)

Jilali GHARBAOUI (1930-1971)
COMPOSITION, vers 1958-1959
Gouache sur papier signé en bas droite
16 x 20,5 cm

€ 400 – 600

Historique
Tiré d'un carnet à dessin de l'artiste
élève du professeur Lachgher

Provenance
Collection particulière, Paris





70
 Jilali GHARBAOUI (1930-1971)
 COMPOSITION, vers 1958-1959
 Gouache sur papier signé en bas droite
 16 x 20,5 cm
 € 400 – 600

Historique
 Tiré d'un carnet à dessin de l'artiste
 élève du professeur Lachgher
 Provenance
 Collection particulière, Paris



71
 Jilali GHARBAOUI (1930-1971)
 COMPOSITION, vers 1958-1959
 Gouache sur papier signé en bas droite
 16 x 20,5 cm
 € 400 – 600

Historique
 Tiré d'un carnet à dessin de l'artiste
 élève du professeur Lachgher
 Provenance
 Collection particulière, Paris



72
 Jilali GHARBAOUI (1930-1971)
 COMPOSITION, vers 1958-1959
 Gouache sur papier signé en bas droite
 16 x 20,5 cm
 € 400 – 600

Historique
 Tiré d'un carnet à dessin de l'artiste
 élève du professeur Lachgher
 Provenance
 Collection particulière, Paris

73
Jacques HEROLD (1910-1987)
COMPOSITION, 1982
Aquarelle et fusain sur papier
signé et daté en bas à droite
47 x 62 cm
€ 300 - 400



74
Ricardo BENAÏM (né en 1949)
COMPOSITION
Encre et lavis sur papier
signé en bas à droite
14 x 21 cm
€ 100 - 200
Provenance
Collection particulière

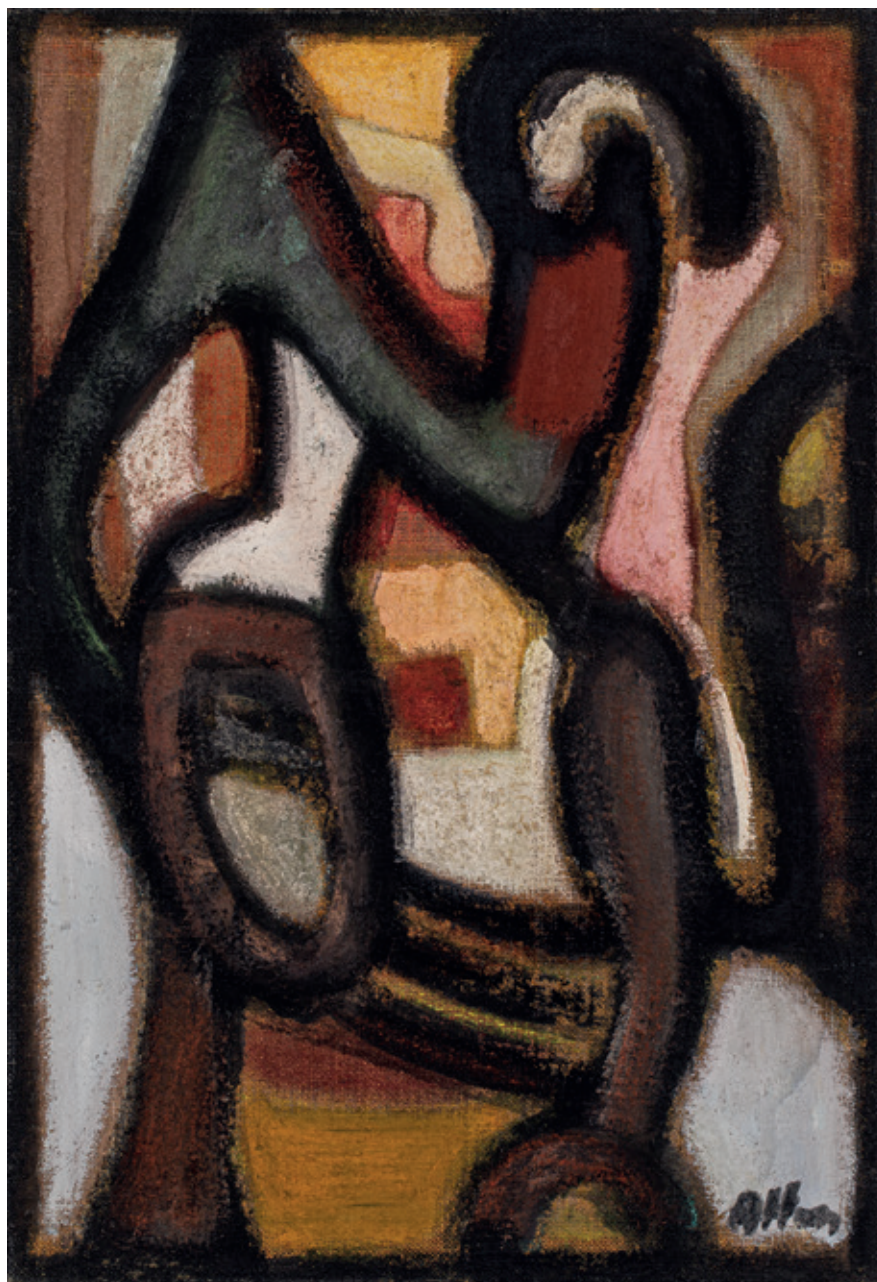


75
Jacques GERMAIN (1915-2001)
COMPOSITION, vers 1958
Dessin double face à l'encre
et au crayon sur papier
signé du cachet de l'artiste au dos
36,5 x 29 cm
€ 200 - 300



« La peinture va beaucoup plus loin qu'on l'imagine. Les hommes primitifs croyaient faire de la magie quand ils faisaient des œuvres d'art. Et nous qui croyons faire de l'art, nous remuons aussi des forces magiques infiniment redoutables. Cette magie est avant tout rythme, car c'est le rythme qui est à l'origine du souffle et de la vie, c'est le rythme qui invente les formes, c'est le rythme qui insuffle à la danse ce quelque chose de sacré qui anime aussi la peinture... »

JEAN-MICHEL ATLAN



76

Jean-Michel ATLAN (1913-1960)
COMPOSITION, vers 1958-1959
Huile sur toile signée en bas à droite
73 x 50 cm

€ 20 000 - 30 000

Provenance

Collection particulière, États-Unis
Woodmere Art Museum, Philadelphie, États-Unis
Collection particulière, États-Unis

Nous remercions Jacques Elbaz d'avoir confirmé l'authenticité de cette toile.
Un certificat pourra être remis à l'acquéreur

*« Je ne suis pas abstrait ni du point de vue du climat de mes œuvres, ni du point de vue exécution.
Une forme m'intéresse seulement quand elle vit (ou quand j'ai réussi à la faire vivre)
et alors, elle n'est plus abstraite : elle est vivante »*

JEAN-MICHEL ATLAN



77

Jean-Michel ATLAN (1913-1960)

« L'ÉGYPTIENNE », 1954

Huile sur toile signée et datée en bas

à droite, contresignée et titrée au dos

65 x 54 cm

€ 25 000 – 35 000

Provenance

Collection Lawrence Alloway, New York

Collection particulière, New York

Certificat de Jacques Elbaz





78
 Albert BITRAN (1931-2018)
 COMPOSITION, 1968
 Acrylique, crayon de couleur et encre sur papier
 signé en bas à droite, signé et daté en bas à gauche
 31,5 x 25 cm
 € 1 200 – 1 500
 Provenance
 Collection particulière, Paris

79
 Joachim FERRER (né en 1929)
 COMPOSITION
 Encre de Chine sur papier signé en bas à gauche
 contresigné au dos
 32 x 24 cm
 € 300 – 400

80
 Roger DESSERPRIT (1923-1985)
 COMPOSITION, vers 1951
 Dessin à l'encre de Chine sur papier
 signé du cachet de la signature au dos
 31 x 21,5 cm
 € 200 – 300

78
79 80



81
 Geer van VELDE (1898-1977)
 COMPOSITION
 Gouache sur papier signé du cachet
 de l'atelier en bas à droite
 27 x 21 cm
 € 2 500 - 3 000



82
 Manuel CARGALEIRO (né en 1927)
 COMPOSITION, 1962
 Dessin au crayon sur papier signé
 et daté en bas à droite
 24 x 16 cm
 € 300 - 400

83
 Étienne HADJU (1907-1998)
 COMPOSITION
 Encre de Chine sur papier signé
 et dédié en bas à droite
 40 x 30 cm
 € 400 - 600

81
82 83



*« Je suis venu au non-figuratif par une évolution lente mais logique.
Si d'autres peintres ont pris le chemin du non-figuratif en désirant libérer la peinture
de toutes les entraves, j'ai été guidé plutôt par le souci de son approfondissement »*
LEON ZACK



84
Léon ZACK (1892-1980)
COMPOSITION, 1972
Huile sur toile signée et datée en bas à droite
89 x 116 cm
€ 4 000 – 6 000
Provenance
Collection particulière

« Je peins dans l'émotion d'une réalité qui m'engendre moi-même »
OLIVIER DEBRÉ



85
Olivier DEBRÉ (1920-1999)
« AUTOMNE LES CHAMPS », 1963
Huile sur toile signée, titrée et datée au dos
100 x 100 cm
€ 12 000 – 15 000
Provenance
Collection particulière

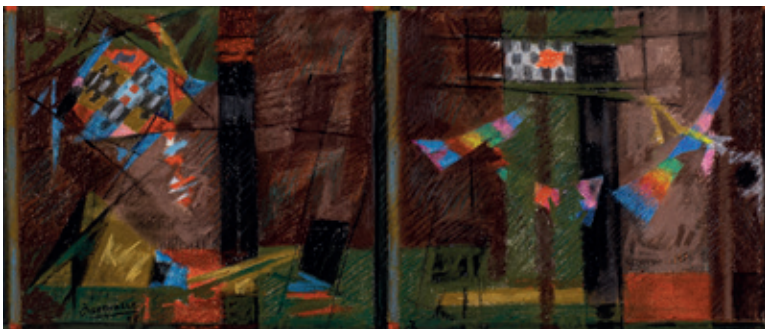




86
 François ARNAL (1924-2012)
 « IMPROVISATION », 1955
 Huile sur toile signée et datée en bas au centre,
 contresignée et datée au dos
 53 x 67 cm
 € 1 500 – 2 000



87
 Jean BAZAINE (1904-2001)
 COMPOSITION, 1949
 Gouache sur papier signé et daté en bas à droite
 13 x 26 cm
 € 1 500 – 2 000
 Provenance
 Collection particulière du sud de la Suède



88
 Jean BERTHOLLE (1909-1996)
 COMPOSITION, 1968
 Ensemble de deux pastels sur papier monogrammé
 en bas à gauche et au centre pour l'un, signé et daté
 en bas à gauche et monogrammé au centre pour l'autre
 27 x 62 cm chaque
 € 800 – 1 000
 Provenance
 Collection particulière, Paris

89

Shigeru ONISHI (né en 1923)

COMPOSITION

Encre de Chine sur papier marouffé sur toile
signé du cachet de l'artiste en haut à gauche
70 x 60 cm

€ 400 - 600

Provenance

Galleria Milano, Milan

Collection particulière



90

Marc JANSON (né en 1930)

« D'AUTRES MONTS DÉCHIRENT LE CIEL »

Huile sur toile signée en bas à droite, contresignée et titrée au dos
92 x 60 cm

€ 800 - 1 000

Provenance

Collection particulière, Paris

91

Pierre PEN-KOAT (né en 1945)

COMPOSITION

Collage, fusain, crayon et pochoir sur feuille
de papier journal et papier signé en bas à gauche
88 x 54 cm

€ 300 - 500

Provenance

Collection particulière

	89
90	91





92
 Jacques DOUCET (1924-1994)
 SANS TITRE
 Pastel sur papier signé en bas à droite
 54 x 37 cm
 € 500 – 600
 Provenance
 Collection particulière

93
 Jacques GERMAIN (1915-2001)
 COMPOSITION
 Encre de Chine sur papier signé du cachet
 du monogramme de l'artiste au dos
 28 x 20 cm
 € 200 – 300
 Provenance
 Collection particulière

94
 Jean-Pierre CHEVALIER (XX^e siècle)
 COMPOSITION, 1995
 Technique mixte sur papier et panneau
 signé en bas à droite, contresigné et daté au dos
 65 x 50 cm
 € 200 – 300
 Provenance
 Collection particulière

92
 93 94



95

Jacques GERMAIN (1915-2001)
COMPOSITION
Huile sur papier signé du cachet
du monogramme de l'artiste au dos
65 x 50 cm

€ 1 000 - 1 500

Provenance
Collection particulière

96

Daniel DEZEUE (né en 1942)
SANS TITRE, 1990
(SÉRIE LA VIE AMOUREUSE DES PLANTES)
Encre de Chine et crayon sur papier
signé et daté en bas à droite
25 x 20 cm

€ 600 - 800

Provenance
Collection particulière, Paris

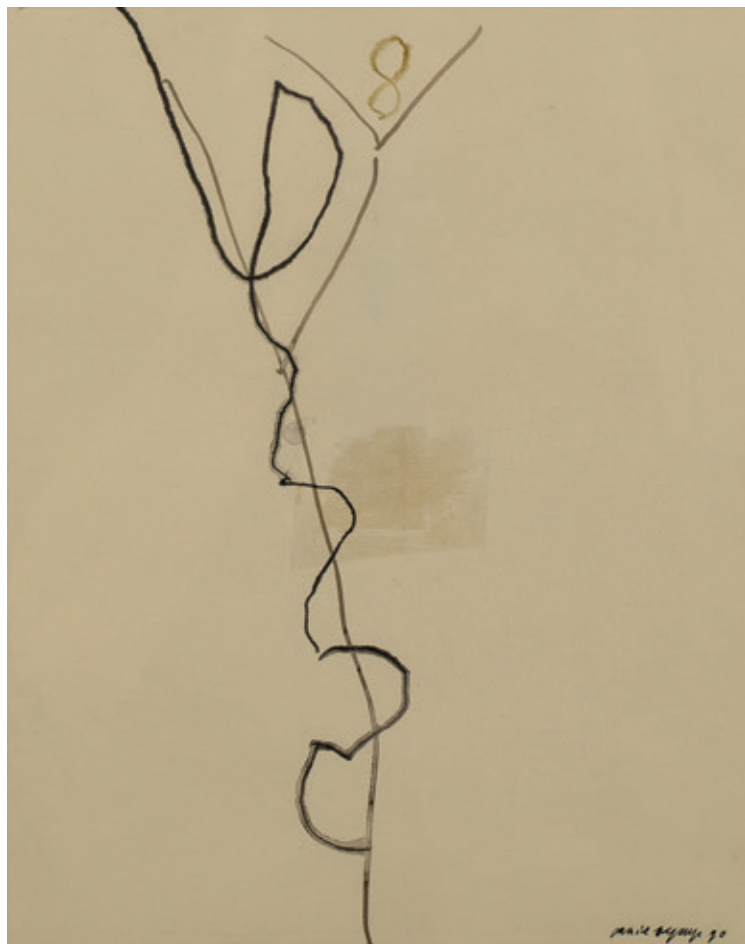
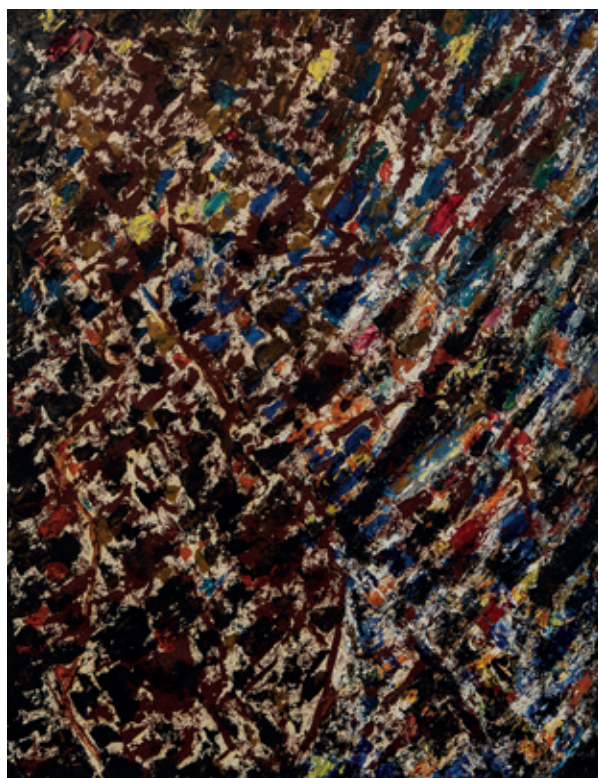
97

Jean-Baptiste CHÉREAU (1907-1988)
COMPOSITION, 1960
Huile et grattage sur papier
signé et daté en bas à droite
55 x 29,5 cm

€ 200 - 300

Provenance
Collection particulière

95
96 97





98
Ladislav KIJNO (1921-2012)
« 3 PETITES STÈLES À BERTOLD BRECH », 1971
Huile sur toile signée en bas à droite
contresignée, datée et titrée au dos
81 x 65 cm
€ 3 000 – 5 000
Provenance
Le Bateau Lavoir, Honfleur
Collection particulière



99
Gérard SCHNEIDER (1896-1986)
COMPOSITION, 1971
Gouache sur papier
signé et daté en bas à gauche
25,5 x 36 cm
€ 1 000 – 1 500
Provenance
Collection particulière

100

Kwan NAM (1911-1990)

COMPOSITION, 1959

Huile et sable sur toile signée
et datée en bas vers la gauche

50 x 60 cm

€ 5 000 - 6 000

Provenance

Collection particulière



101

Zoran MUSIC (1909-2005)

COMPOSITION, 1960

(TERRES ADRIATIQUES)

Technique mixte et pastel sur papier
signé et daté en bas au centre

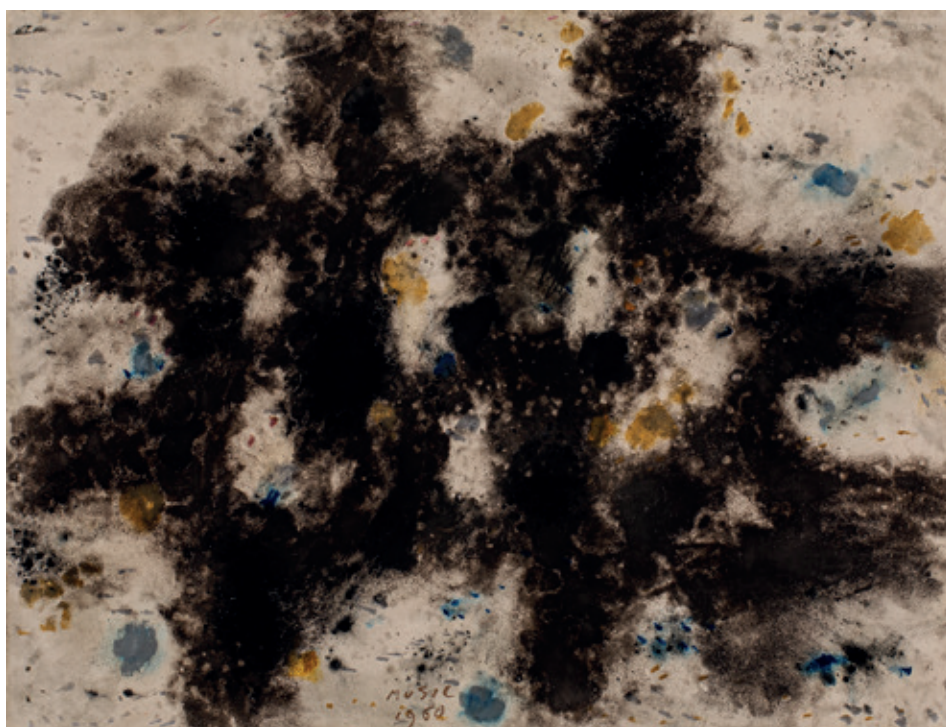
49,5 x 65 cm

€ 5 500 - 6 500

Provenance

Galerie Régis Dorval

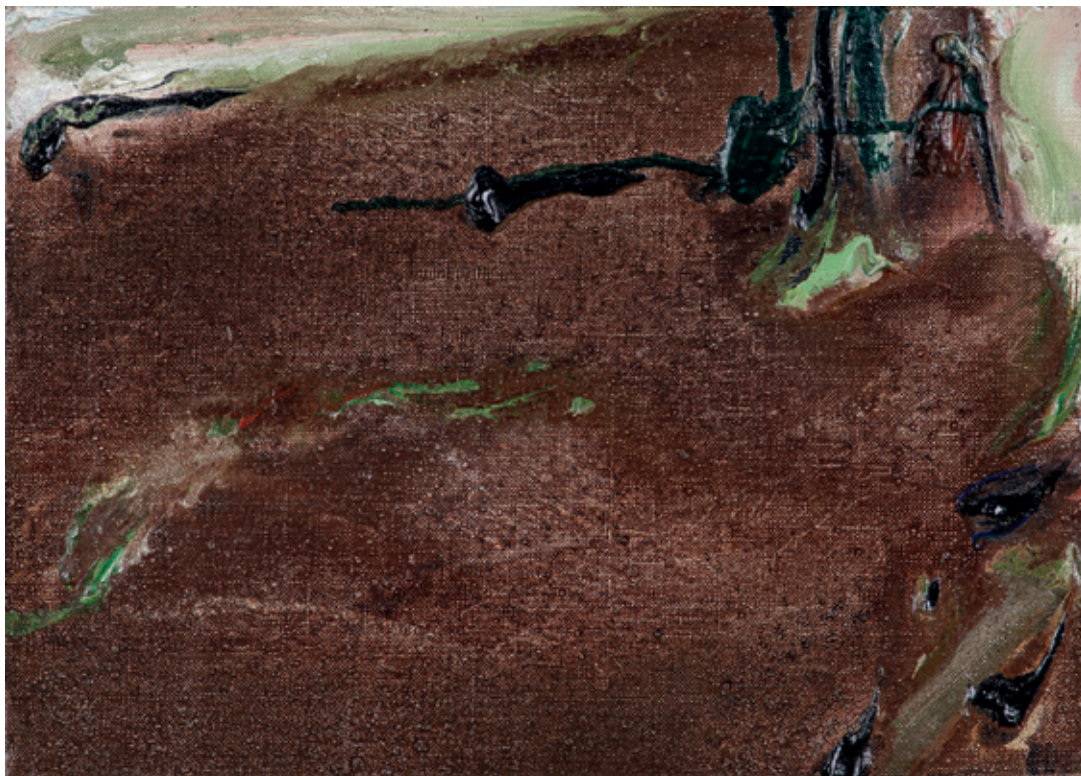
Collection particulière, Suisse





102
Georges NOËL (1924-2010)
COMPOSITION, 1993
Sable et huile sur papier daté
en bas à gauche et signé en bas à droite
25 x 17 cm
€ 4 000 – 5 000
Provenance
Collection particulière, Paris

103
Olivier DEBRÉ (1920-1999)
« AUVERNIER MONTAGNE ROUGE »
1974
Huile sur toile monogrammée
en bas à droite
contresignée, datée et titrée au dos
24 x 33 cm
€ 4 000 – 5 000



104
Kumi SUGAÍ (1919-1996)
« LIGUE », 1967
Huile sur toile signée et datée
en bas à gauche, contresignée
titrée et datée au dos
100 x 81 cm
€ 6 000 – 8 000
Provenance
Collection particulière



105
Henri GOETZ (1909-1989)
COMPOSITION
Huile sur toile signée en bas à droite
65 x 81 cm
€ 2 500 – 3 500
Provenance
Collection particulière



« La vie, les moyens, la signification d'une œuvre d'art abstrait
varient autant que les individus, autant que leur esprit,
autant que leur culture, autant que les conditions mêmes de leur existence »
AUGUSTE HERBIN



106
Auguste HERBIN (1882-1960)
COMPOSITION, 1926
Huile sur toile signée en bas à droite
27 x 41 cm
€ 18 000 – 20 000
Certificat de Geneviève Claisse
Provenance
Collection particulière, France

« Le monde est élastique, sphéroïdal et constamment en expansion : il y a plusieurs mondes, la matière est multiple comme stratifiée. On part d'une machine et on arrive aux rythmes d'un figuier ou aux fonds marins ; inversement, on part de la croupe d'un cheval, d'une courbe de violoncelle, d'un sein ou d'un visage et on arrive finalement à une gigantesque mécanique mentale. »

LADISLAS KIJNO



107

Ladislav KIJNO (1921-2012)
COMPOSITION, vers 1979-1980

Huile sur papier froissé

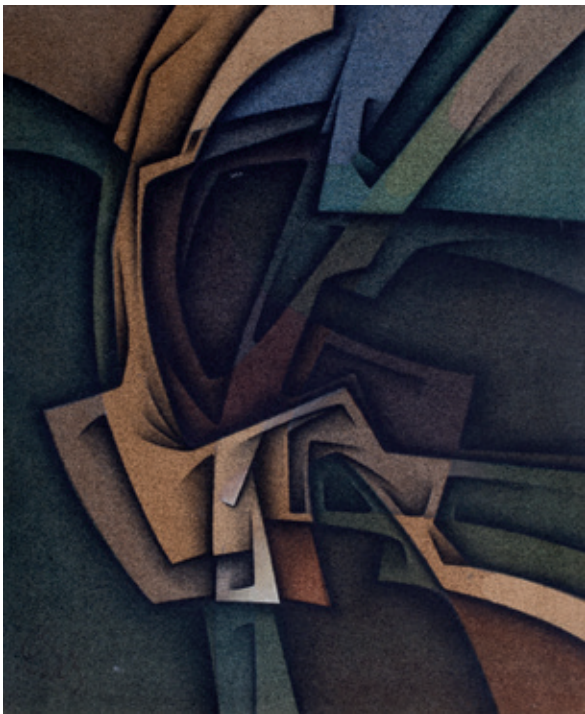
267 x 94 cm

€ 12 000 – 15 000

Provenance

Acquis auprès de l'artiste

Collection particulière



108

Joachim FERRER (né en 1929)
« DESVELO », 1983
Pastel sur papier signé en bas à gauche,
contresigné et daté au dos
46 x 38 cm

€ 400 – 500

Provenance
Collection particulière

109

Nicolas ISSAÏEV (1891-1977)
COMPOSITION
Huile sur panneau signé en bas gauche
52 x 37 cm

€ 200 – 300

Provenance
Collection particulière

110

Roger CARLE (1907-1975)
COMPOSITION, 1968
Huile et technique mixte sur toile signée
et datée en bas à droite, contresignée au dos
55 x 46 cm

€ 200 – 300

Provenance
Collection particulière

108

109 110



111

Josep GRAU-GARRIGA (1929-2011)
« TAMPESTA », 1997
Technique mixte sur cartons collés
et papier signé et daté en bas à droite
37,5 x 27,5 cm
€ 600 - 800

Provenance
Galerie Askéo, Paris
Collection particulière, Paris

Exposition
Josep Grau-Garriga, *Tapisseries et Papiers*,
Maison des Arts, Châtillon, 1999

112

Joachim FERRER (né en 1929)
« DESVELO », 1983
Pastel sur papier signé en bas à gauche,
contresigné et daté au dos
46 x 38 cm
€ 400 - 500

Provenance
Collection particulière

113

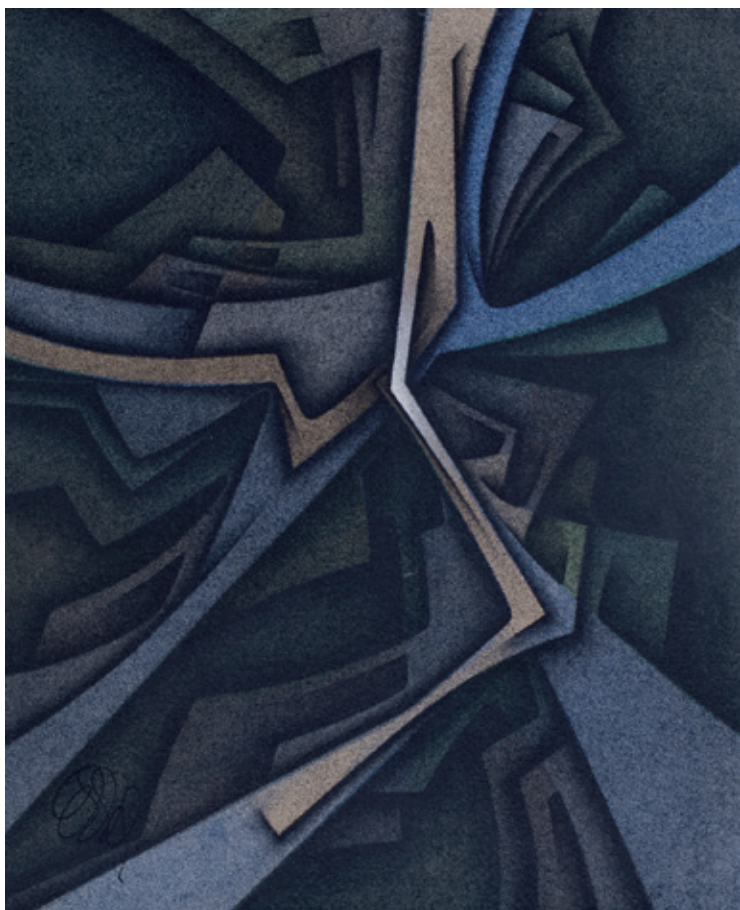
Monique ORSINI (né en 1937)
COMPOSITION
Huile sur papier marouflé sur toile
signé en bas à droite, contresigné au dos
46 x 27 cm
€ 600 - 800

Provenance
Collection particulière



111

112 113





114
 Jean MIOTTE (1926-2016)
 COMPOSITION, vers 1985-1990
 Acrylique sur papier marouflé sur toile
 signé en bas au centre
 79 x 61 cm
 € 2 500 – 3 000

115
 Jean MIOTTE (1926-2016)
 COMPOSITION
 Acrylique sur papier marouflé sur toile
 signé en bas à gauche
 27 x 63 cm
 € 1 500 – 2 000



« J'ai fait de la gravure parce que, avec la gravure, quelque chose apparaissait; quelque chose qui ne pouvait apparaître dans la peinture. »,

« ...mais il y a aussi la volonté que j'avais de faire de la gravure une véritable création, quelque chose d'unique, pas une reproduction, quelque chose qui ne soit pas similaire, par exemple, à ce qui aurait pu être de l'aquarelle. »

PIERRE SOULAGES



116

Pierre SOULAGES (né en 1919)

« LITHOGRAPHIE 38 », 1975

Lithographie en couleur sur papier signé en bas à droite,

justifié H.C. VII/XXX en bas à gauche

Imprimeur Mourlot, Paris

Éditeur Sentiers, Paris

75 x 54.5 cm

€ 12 000 – 15 000

Bibliographie

Pierre Encrevé et Marie-Cécile Miessner, *Soulages, l'œuvre imprimée*
éditions BNF, Paris, 2003, répertorié sous le n°87





*« La peinture est une aventure qui met l'homme aux prises
avec les forces irréductibles qui sont en lui et hors de lui, le destin
et la nature »*

JEAN-MICHEL ATLAN

117

Jean-Michel ATLAN (1913-1960)

SANS TITRE, 1956

Huile sur toile signée en bas vers la droite

100 x 100 cm

€ 60 000 – 80 000

Provenance

Collection Max Canal, Genève

Collection particulière

Exposition

Atlan, Galerie Henri Bing, Paris, 1956

Bibliographie

Jacques Polieri, *Atlan - Catalogue raisonné de l'œuvre complet*

éditions Gallimard, 1996, reproduit sous le n° 373 page 273





118

François MORELLET (1926-2016)
« ŒUVRE UNIQUE ET PAS CHÈRE », vers 1968-1972
Encre de sérigraphie sur papier signé,
titré et numéroté 1/1 en bas vers la gauche
30 x 30 cm

€ 1 500 - 2 000

Provenance
Collection particulière



119

Hans BISCHOFFSHAUSEN (1927-1987)
COMPOSITION, vers 1965
Peinture vinyle sur panneau signé au dos
36 x 34 cm

€ 2 000 - 3 000

Provenance
Galerie Weiller, Paris
Collection du Groupe des Onze
Collection M. et Mme P.

120

Stanley William HAYTER (1901-1988)
COMPOSITION, 1967
Acrylique sur toile signée et datée au dos
74 x 54 cm
€ 2 000 - 3 000



121

Stanley William HAYTER (1901-1988)
« PAYSAGE KENT », 1978
Acrylique sur toile signée, datée et titrée
au dos
130 x 97 cm
€ 4 000 - 5 000





« La première question innocente-agaçante que l'on m'a posée et que l'on me pose encore à la vue de mes abstractions : « Mais qu'est-ce que cela veut bien dire »
Perplexe d'abord j'ai trouvé non pas la réponse, mais les réponses.
Objectivement parlant, il s'agit d'une composition bidimensionnelle de formes-couleurs ou d'une structure multidimensionnelle, faite d'intuition, de science et technique, comportant des stimuli visuels et destinées à l'une des multiples fonctions plastiques de la cité moderne. Subjectivement parlant, il s'agit d'une création poétique aux qualités sensibles, susceptible de déclencher en autrui le processus imaginatif et émotionnel.
Sur ce terrain-là, bien entendu, toutes les interprétations ou équivalences deviennent possibles... »

VICTOR VASARELY

122

Victor VASARELY (1906-1997)

« P. 1093 BIOS », 1979-1982

Acrylique sur toile signée en bas au centre, contresignée, datée et titrée au dos

190 x 190 cm

€ 150 000 – 200 000

Avec la raison et le sens mathématique, Victor Vasarely, plasticien avant d'être peintre, réalise entre 1979 et 1982, l'oeuvre « BIOS (P.1093) » parfait exemple de l'art optique. Chaque unité graphique savamment placée à côté d'une autre donne vie à la toile où le cartésien devient poésie dans l'œil de celui qui observe. Le dynamisme, la suggestion des mouvements s'expriment par la couleur et principalement par l'utilisation justifiée d'éléments sombres contrastant avec les teintes claires. Profondeur et dégradés de couleurs happent le spectateur dans une démultiplication de vecteurs formant un V qui vibre et vit dans la toile. L'œil circule dans ce labyrinthe où chacun est libre de pénétrer en étant irrémédiablement attiré vers le centre.



visarely-





123

Mark TOBEY (1890-1976)

COMPOSITION

Aquarelle sur papier
signé en bas à droite

20 x 15 cm

€ 5 000 – 7 000

Provenance

Collection particulière, Suède



124

Henri MICHAUX (1899-1984)

SANS TITRE, vers 1957-1961

Aquarelle et encre de Chine
sur papier monogrammé en bas à droite

56 x 38 cm

€ 3 000 – 4 000

Certificat des archives Henri Michaux

Bibliographie

Cette œuvre sera répertoriée dans le catalogue raisonné
de l'Œuvre de l'artiste en préparation par Micheline
Phankim, Rainer Michael Mason et Franck Leibovici

125
Gérard SCHNEIDER (1896-1986)
COMPOSITION, 1979
Gouache et crayon sur papier
signé et daté en bas à droite
37 x 54 cm
€ 3 000 - 4 000



126
Joe DOWNING (1925-2007)
COMPOSITION, vers 1990
Huile sur toile signée
en bas à droite
54 x 65 cm
€ 1 800 - 2 000
Provenance
Collection particulière, Belgique





127

Constantin XENAKIS (1931-2020)
« SAVI », 1978
Acrylique sur papier toilé signé, daté
titré et numéroté N°12 au dos
200 x 30 cm

€ 1 000 – 1 200

Provenance
Succession Raoul-Jean Moulin

Bibliographie
Gérard Durozoi, Hugh Weiss, éditions Somogy
Paris, 2000, reproduit page 110



128

Pavel MANSOUROFF (1896-1983)
COMPOSITION, 1958-1968
Huile sur bois signé en bas à droite,
contresigné, daté et situé « St Paul Colombe d'Or »
124,5 x 37 cm

€ 800 – 1 000

Provenance
Collection particulière, Paris

129

Paul KALLOS (1928-2001)

COMPOSITION, 1991

Aquarelle et collage sur papier signé
et daté en bas à droite

37 x 51 cm

€ 300 - 400



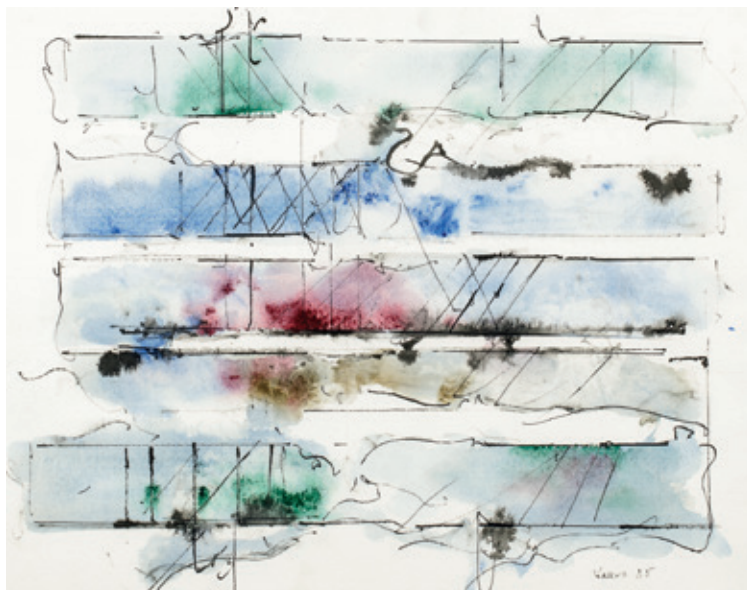
130

Paul KALLOS (1928-2001)

COMPOSITION, 1985

Aquarelle sur papier signé et daté en bas à droite
35 x 45 cm

€ 300 - 400



131

Marc JANSON (né en 1930)

« OÙ SEMBLE S'AGITER UN DÉMON »

Huile sur toile signée et titrée au dos
27 x 35 cm

€ 200 - 300

Provenance

Collection particulière, Paris



132

Cheng XIANGJUN (né en 1961)

« CHROMATIC FANTASY VIII », 2017

Laque sur toile marouflée sur panneau de bois signé,

daté 2017-11-8 et situé BJ (Beijing) en bas à droite

96 x 76 cm

€ 18 000 – 22 000

Provenance

Acquis auprès de l'artiste par l'actuel propriétaire

Cheng Xiangjun est né en juin 1961, dans la province de Shenyang en Chine. Diplômé du Central Arts College de Chine en 1986, il devient professeur agrégé au Fine Arts Collège, Université de Tsinghua à Beijing.

Actuellement, Cheng est vice-professeur des Arts et Métiers, Université de Tsinghua, professeur d'échange à l'Université de Busan en Corée du Sud, vice-directeur du Conseil des Arts de la Laque, de l'Association des Artistes Chinois et également directeur exécutif de la Communauté des Laques des Arts de Chine.

Sa technique est surprenante, de la laque traditionnelle à la calligraphie en passant par la feuille d'or, créant une opposition entre les matières, il fait ainsi surgir de ses œuvres, la force, l'élégance, où l'équilibre se fait à travers l'art non figuratif de la calligraphie, art qui a connu une riche évolution stylistique et avec lequel il entretient une relation très étroite. Cheng Xiangjun a un don pour travailler le pinceau à main levée associé à l'iconographie de l'art traditionnel, sa création a renforcé le style traditionnel qu'il a revisité en le fusionnant avec une forme moderne d'interprétation picturale expressive de l'art du laque. C'est pourquoi ses œuvres uniques, sont une émanation, un reflet de sa personnalité singulière. Depuis de nombreuses années, Cheng Xiangjun a multiplié des expositions personnelles après sa tournée à travers toute la Chine, au Zhejiang Art Museum, Henan Art Museum, Fujian Art Museum, Xiamen Art Museum, Qiao Shiguang Art Gallery, Dalian Zhongshan Art Museum, Beijing Jindu Art Center, Beijing Water Cube e Art Museum, Ningbo Art Museum, SPSI Art Museum, Shenzhen Art Museum, Beijing Tsinghua University Art Museum, son travail a été exposé dans toute l'Asie, en Europe, à la Galerie Catier à Paris, ainsi qu'une première exposition personnelle « Reflection » qu'il a présenté sur invitation aux États-Unis, ainsi que « Cheng Xiangjun Solo » au Seattle WASA International Art Center en septembre 2018.

Avec un écho et un succès international, ses œuvres figurent dans de nombreuses collections et musées.





133
 Gaston CHAISSAC (1910-1964)
 SANS TITRE, vers 1959
 Encre de Chine sur papier signé en bas à droite
 25 x 19 cm
 € 1 000 - 1 500
 Certificat de Thomas Le Guillou



134
 Olivier DEBRÉ (1920-1999)
 « SIGNE-PAYSAGE », 1991
 Encre et gouache sur papier signé en bas à droite
 32 x 24 cm
 € 2 000 - 3 000
 Provenance
 Collection particulière

135

Paul PAGK (né en 1962)

COMPOSITION, 1987

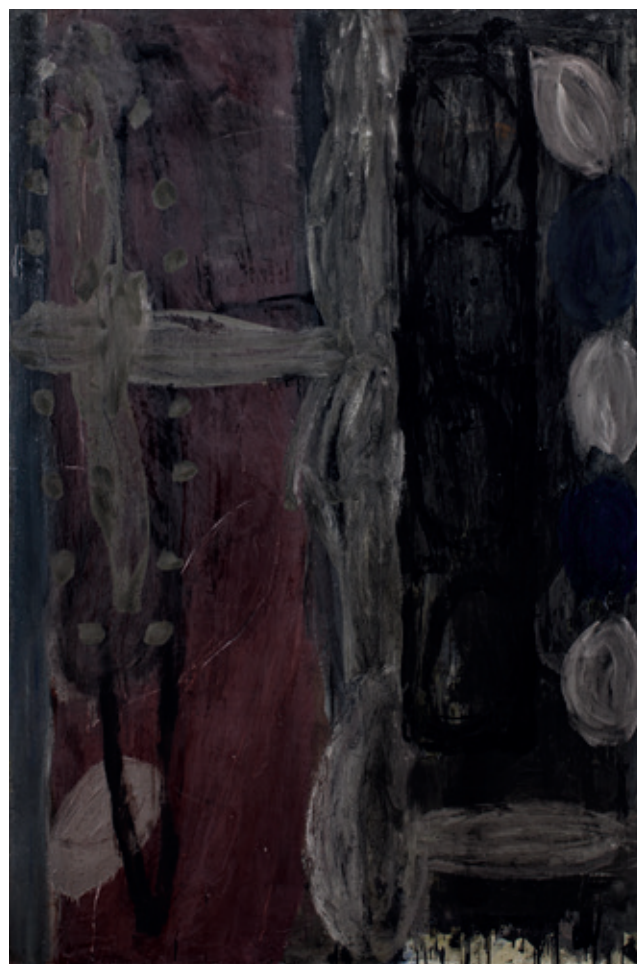
Acrylique sur toile signée et datée au dos

200 x 135 cm

€ 4 000 - 6 000

Provenance

Collection particulière



136

Denis GODEFROY (1949-1997)

« FOU D'ENFER », 1987

Huile, acrylique et bitume de Judée sur toile

signée, datée au dos

138,5 x 207,5 cm

€ 4 000 - 6 000

Provenance

Collection particulière

Exposition

Denis Godefroy, Rétrospective, Musée des Beaux-

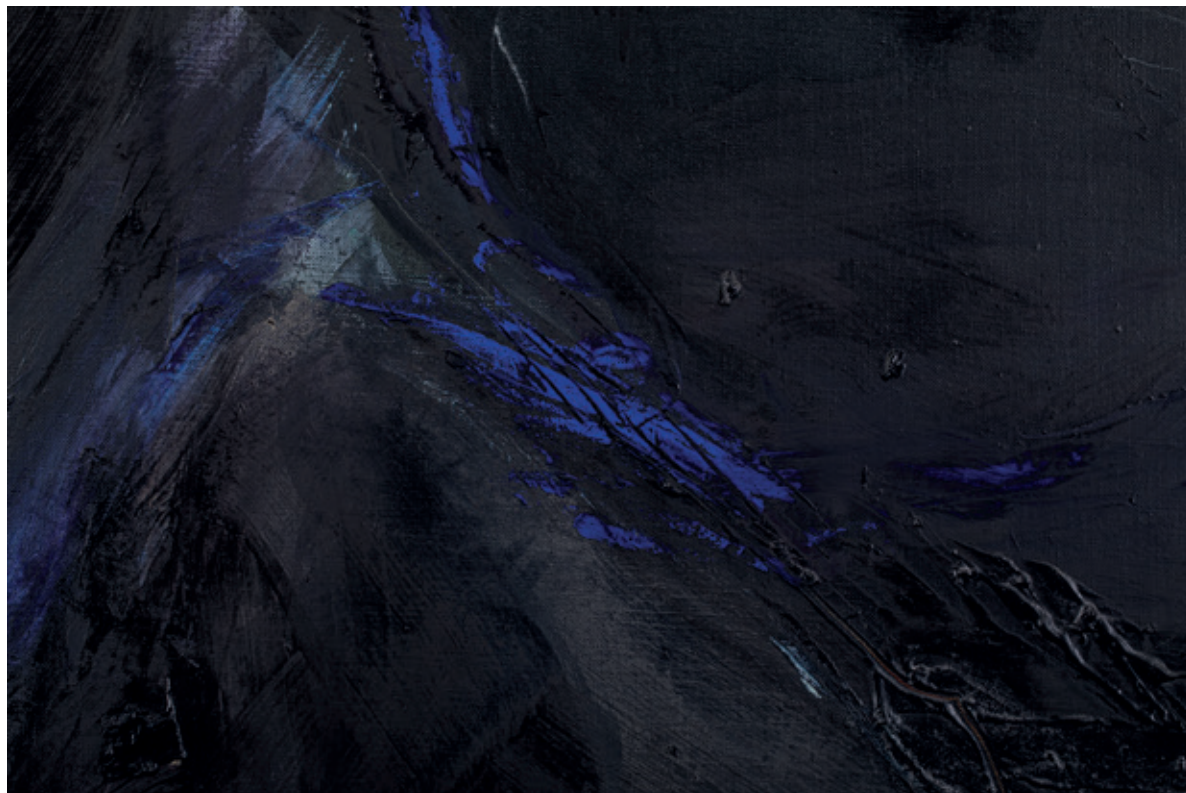
Arts de Rouen, novembre 2003 – février 2004,

reproduit sous le numéro 64 page 104

Bibliographie

Collectif, *Denis Godefroy 1949-1997*, éd. Somogy,

Rouen, 2003, reproduit page 104





137
 Bogdan KORCZOWSKI (né en 1954)
 « LA CHUTE DE L'ANGE », 1995
 Technique mixte sur toile signée en bas à droite
 contresignée, datée et titrée au dos
 100 x 100 cm
 € 600 – 800
 Provenance
 Collection particulière, Paris



138
 Denis GODEFROY (1949-1997)
 COMPOSITION, vers 1992-1993 (SÉRIE DES BOUCLIERES)
 Acrylique sur papier
 100 x 70 cm
 € 800 – 1 000
 Provenance
 Collection particulière



139
 Denis GODEFROY (1949-1997)
 COMPOSITION, vers 1990
 Acrylique sur papier
 100 x 70 cm
 € 800 – 1 000
 Provenance
 Collection particulière

140

Josep GRAU-GARRIGA (1929-2011)
« PETIT JACQUARD I », 1997
Technique mixte sur collages divers
et toile jacquard entrecollée sur carton
21 x 27,5 cm

€ 800 - 1 000

Exposition
Josep Grau-Garriga « Papiers et
Peintures », Galerie Askéo, Paris, 1999

Provenance
Galerie Askéo, Paris
Collection particulière, Paris



141

Serge BENOIT (né en 1937)
COMPOSITION, 2014
Bois sculpté et peint signé et daté au dos
19 x 29 cm

€ 500 - 700



142

Bertrand DORNY (1931-2015)
COMPOSITION, 1988
Aérosol et collage sur papier contrecollé
panneau signé et daté en bas à gauche
21 x 42 cm

€ 300 - 400

Provenance
Collection particulière





*« Je ne fais pas de la décoration mais que mes toiles,
de même que mes objets, soient décoratifs,
c'est une évidence, ça devient impertinent
et ça me plaît beaucoup. »*

CLAUDE VIALLAT

143

Claude VIALLAT (né en 1936)

SANS TITRE, vers 1990

Acrylique sur toile de parasol

110 x 70 cm

€ 5 500 – 7 500

Provenance

Collection particulière, Paris



144

Claude VIALLAT (né en 1936)

SANS TITRE

Acrylique sur tissus

104 x 97 cm

€ 4 000 – 6 000

Certificat de l'artiste

Cette œuvre est répertoriée dans l'inventaire
de l'atelier Viallat sous le n°084/2017

*« Toute la peinture contemporaine est dans Lascaux
et dans la préhistoire. Je pense qu'on n'a rien inventé.
Tout était là. Depuis, on a fait que parfaire des techniques. »*
CLAUDE VIALLAT

145

Claude VIALLAT (né en 1936)

SANS TITRE, 1984

Acrylique sur lambeaux de vlieseline sur filet signé,
daté et numéroté C.V.84.4.4.204 au dos sur une étiquette
300 x 70 cm

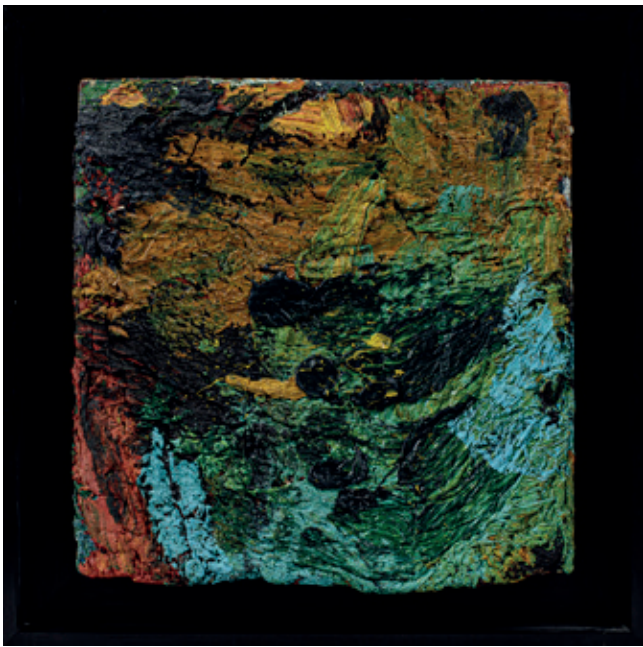
€ 25 000 - 35 000

Provenance

Galerie Jean Fournier, Paris

Collection particulière





146
 Nikolaus MOSER (né en 1927)
 COMPOSITION, 1994
 Huile sur toile signée et datée au dos
 40 x 42 cm
 € 600 – 800
 Provenance
 Collection particulière, Belgique

147
 Claude VIALLAT (né en 1936)
 « EMPREINTE », 1975
 Monotype sur papier signé
 du cachet du monogramme au dos
 90 x 63 cm
 € 500 – 600
 Historique
 Édition à 12 exemplaires
 Provenance
 Collection particulière, Belgique

148
 Georges NOËL (1924-2010)
 SANS TITRE, 1982
 Sable, huile et technique mixte monogrammé
 et daté en bas au centre
 24 x 15 cm
 € 450 – 650
 Provenance
 Collection particulière, Paris

146
 147 148



149

Marta PAN (1923-2008)

« LENTILLE »

Plexiglas et métal
monogrammé sur la tranche

Diam. 30 cm

€ 1 000 – 2 000

Provenance

Collection particulière



150

Antonio ASIS (né en 1932)

« DIVERTIMENTO », 1965

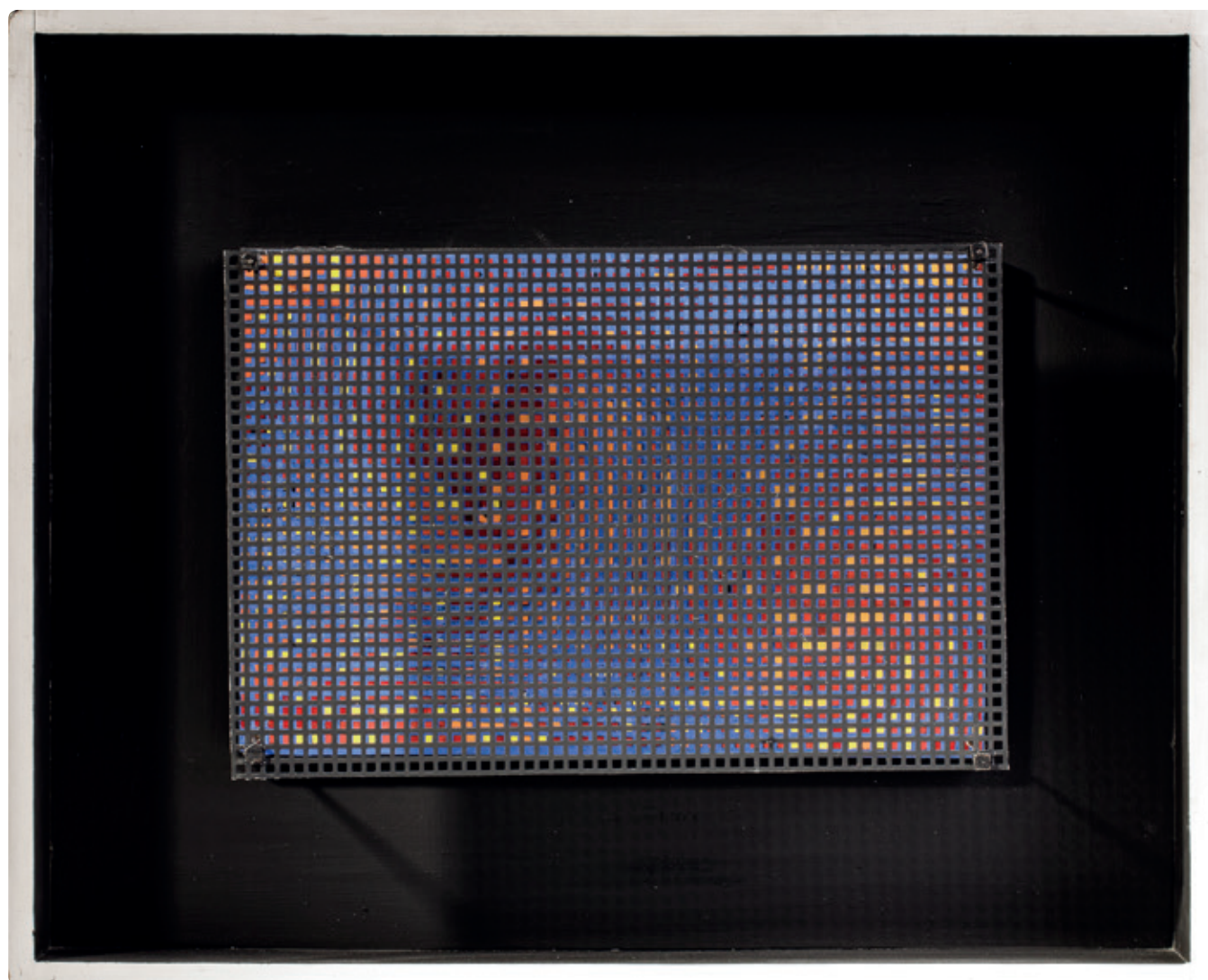
Acrylique sur bois et métal signé et titré au dos

52 x 63 x 13 cm

€ 5 000 – 6 000

Provenance

Collection particulière



151

Serge BENOIT (né en 1937)
COMPOSITION, vers 1980
Épreuve en bronze à patine dorée
signée et numérotée 2/8 sous la base
7 x 7 x 11,5 cm
€ 1 200 - 1 500



152

Henri-Georges ADAM (1904-1967)
COQUE GRAVÉE
Épreuve en bronze signé et numéroté 2/8
sur la base et signé sur le socle en marbre
21 x 20 x 12 cm
€ 500 - 600
Provenance
Collection particulière



153

Philippe HORTALA (1960-1998)
SANS TITRE, vers 1985-1986
Sculpture en fibre de verre peinte
et signé sous l'aile
37 x 15 x 10 cm
€ 800 - 1 000
Provenance
Galerie Jacques Girard, Toulouse

154
Franco ADAMI (né en 1933)
« AURORA »
Sculpture en marbre noir de Belgique
39 x 26 x 35 cm
€ 20 000 - 25 000



155
Franco ADAMI (né en 1933)
« LA MOUCHE », 1990
Épreuve en bronze, fonte à patine noire
signé et numéroté 7/8 sur la terrasse
Fonte de la Fonderie Guastini
41 x 18 x 27 cm
€ 10 000 - 12 000





156

Pablo PICASSO (1881-1973) et MADOURA
« CRUCHON HIBOU », 1955

Pichet en terre cuite peinte, émaillée
et partiellement gravée
marquée en creux des cachets « D'APRÈS PICASSO »
et « MADOURA PLEIN FEU » sous la base
H. 28 cm

€ 6 000 – 8 000

Historique

Tirage à 500 exemplaires

Bibliographie

Alain Rainié, *Catalogue de l'œuvre céramique*, éd. Madoura, 1988,
modèle référencé sous le n° 293, reproduit page 152

*«D'une certaine manière, parler de mélancolie
c'est évoquer la condition de l'artiste,
cet affrontement permanent du désir de faire ou de dire
et le sentiment que l'on a de son impuissance.
La mélancolie c'est la situation mentale de l'artiste
au moment où tout son être se charge et se tend vers le tableau,
réussir ou échouer en quelque sorte.»*

SANDRO CHIA



157

Sandro CHIA (né en 1946)

« BACCHUS », 1990

Épreuve en bronze à patine verte signée
et numérotée VII/X sur la base sur le côté gauche
43 x 16 x 20 cm

€ 5 000 – 6 000

*« J'introduis le sens du geste
sans rémission ni remords »*
ARMAN



158

ARMAN, Armand FERNANDEZ, dit (1928-2005)

« TRANCHES DE LAGOYA », 1986

Guitares découpées en bronze et bois

signé en bas à droite et numéroté EA 2/2

98 x 104 x 46 cm

€ 28 000 - 35 000

Certificat Arman Studio, New-York

Provenance

Collection particulière, Belgique

Bibliographie

Porte le numéro 3403 des archives de Denyse Durand-Ruel

Répertorié sous le numéro APA # 8310.86.005 dans les archives Arman Studio, New-York

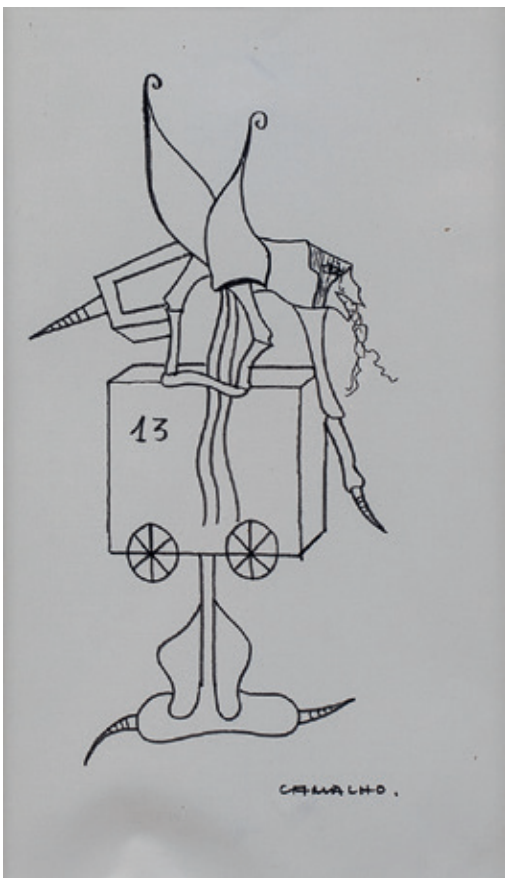


159
 Véra BRAUN (1902-1997)
 SANS TITRE, VERS 1947
 Fusain et gouache sur papier signé en bas à gauche
 19 x 26 cm
 € 150 - 200

160
 Jorge CAMACHO (né en 1934)
 SANS TITRE, 1967
 Feutre sur papier signé en bas à droite
 26 x 15 cm
 € 400 - 500

161
 Jean COCTEAU (1889-1963)
 « GEORGES MATHIEU CHEZ LUI », vers 1952-1954
 Dessin au stylo bille sur papier signé
 en bas à droite, titré en haut à gauche
 20 x 13,5 cm
 € 1 500 - 2 000
 Certificat de Annie Guedras

159
 160 161



162

Marie-Laure de NOAILLES (1902-1970)
« GOGOL », 1957
Huile sur toile signée, datée et titrée au dos
24 x 33 cm
€ 1 500 - 2 000



163

Martin ENGELMAN (1924-1992)
« SOUVENIR DE ANVERS », 1968
Huile sur toile signée et datée en bas à droite,
contresignée, datée, titrée et située Paris au dos
40 x 32 cm
€ 500 - 600
Provenance
Collection particulière

164

Marcel BÉALU (né en 1932)
COMPOSITION, 1973
Gouache, aquarelle et lavis d'encre
sur papier signé et daté en bas à droite
30,5 x 21 cm
€ 300 - 400

162
163 164





165
 Claude WEISBUCH (1927-2014)
 SANS TITRE
 Dessin double face à l'encre de Chine
 sur papier signé en bas à droite sur une face
 36 x 28,5 cm
 € 300 – 400

166
 Louise BENTIN (1904-1998)
 COMPOSITION, 1964
 Gouache sur papier signé du cachet
 de l'atelier de l'artiste au dos
 32 x 24 cm
 € 150 – 200
 Provenance
 Collection particulière

167
 Louise BENTIN (1904-1998)
 COMPOSITION, 1965
 Huile sur papier signé du cachet
 de l'atelier de l'artiste au dos
 26 x 20,5 cm
 € 200 – 300
 Provenance
 Collection particulière

165
 166 167



168

Jean-Luc PARANT (né en 1945)
SANS TITRE, 1962
Ensemble de deux dessins à l'encre et aquarelle
sur papier signé en bas à gauche,
l'un titré «Caisse d'yeux» au centre
30 x 25 cm
€ 300 - 400
Provenance
Collection particulière



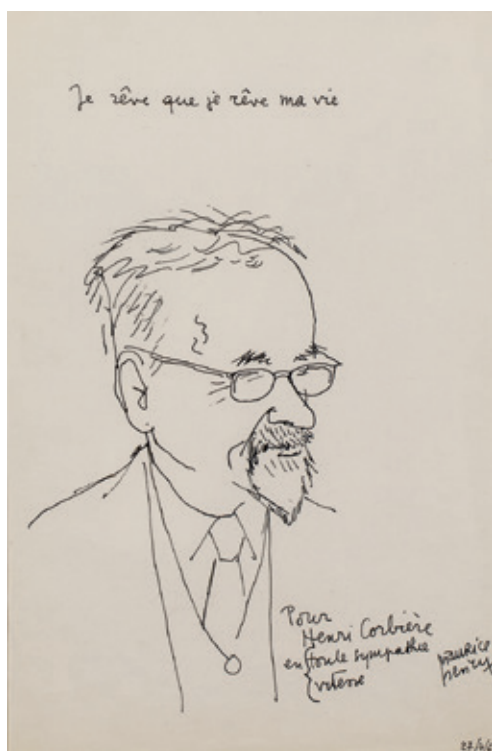
169

Maurice HENRY
« JE RÊVE QUE JE RÊVE MA VIE », 1963
Encre sur papier signé, daté et dédié
en bas à droite, titré en haut au centre
29 x 19 cm
€ 300 - 400
Provenance
Collection Henri Corbière

170

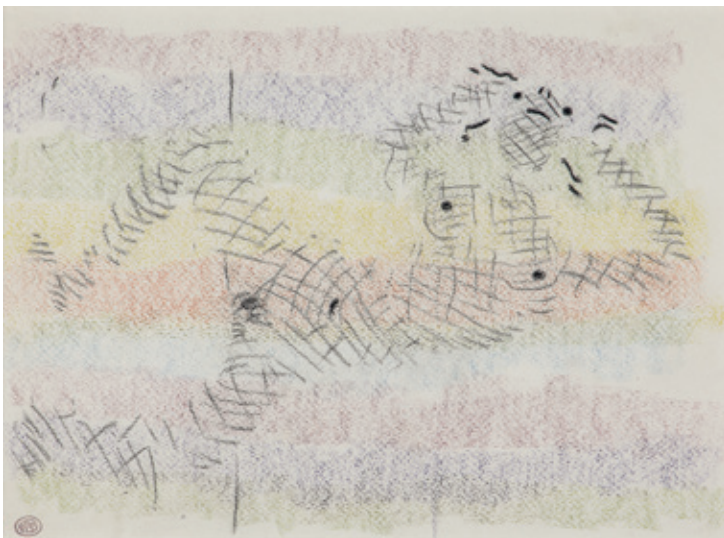
Aline GAGNAIRE (1911-1997)
« TÊTE », 1959
Huile sur toile signée et datée au dos
24 x 19 cm
€ 150 - 200
Provenance
Collection particulière

168
169 170





171
Jean FAUTRIER (1898-1964)
SANS TITRE, 1944
Encre de Chine et fusain sur papier
monogrammé et daté en bas à droite
28 x 35 cm
€ 2 000 - 3 000



172
Jean COCTEAU (1889-1963)
« ARLEQUINE DANSANT », vers 1957
Crayon gras et pastel sur papier
cachet d'atelier en bas à droite
34,5 x 26 cm
€ 2 000 - 3 000
Certificat de Annie Guedras



173
Louise BENTIN (1904-1998)
SANS TITRE, 1972
Lavis d'encre sur papier signé
en bas à droite, portant le cachet
de l'atelier de l'artiste au dos
9 x 16 cm
€ 100 - 200
Provenance
Collection particulière

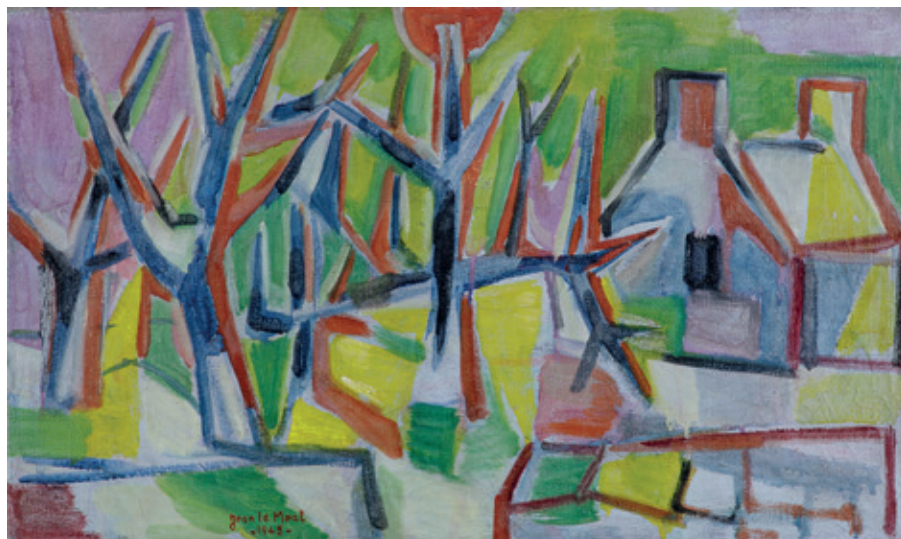
174
Aline GAGNAIRE (1911-1997)
« ILE DU LEVANT »
Huile sur toile signée en bas à droite
25 x 45 cm
€ 200 - 300
Provenance
Collection particulière



175
Hans SEILER (1907-1986)
SANS TITRE
Huile sur papier marouflé
sur panneau signé en bas à gauche
26 x 39 cm
€ 500 - 600



176
Jean LE MOAL (1909-2007)
SANS TITRE, 1945
Huile sur toile signée
et datée en bas vers la gauche
33 x 55 cm
€ 3 000 - 4 000





177
Robert MARC (1943-1993)
COMPOSITION,
(SÉRIE DES PAYSAGES ABSTRAITS)
Huile sur toile signée en bas au centre,
contresignée au dos
65 x 50 cm
€ 6 000 - 8 000



178
Marcel GROMAIRE (1892-1971)
« NU ALLONGÉ », 1953
Encre de Chine sur papier
signé et daté en bas au centre
25,5 x 33 cm
€ 2 000 - 3 000
Certificat de Florence Chibret-Plaussu

« Dans l'art, il n'y a ni formes ni objets. Il n'y a que des événements, des surgissements, des apparitions »

ANDRE MASSON



179

André MASSON (1896-1987)

« SCÈNE CLASSIQUE I - (AU GLOBE DE CRISTAL) », 1968-1969

Huile sur toile signée en bas à droite, datée et titrée au dos

65 x 57,5 cm

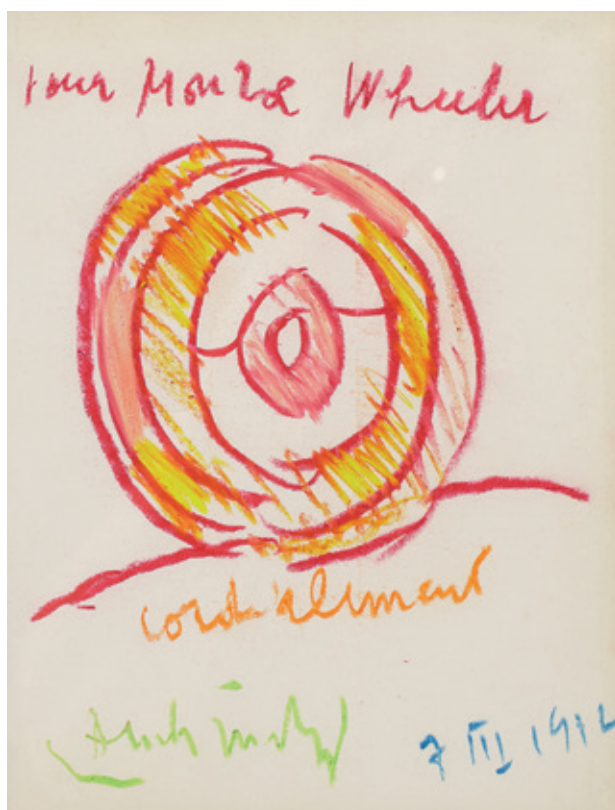
€ 30 000 – 40 000

Provenance

Galerie Louise Leiris, Paris

Collection particulière, Paris





180
 Pierre ALECHINSKY (né en 1927)
 COMPOSITION, 1972
 Crayons gras sur papier signé en bas vers la gauche
 et daté 7 III 1972 en bas à droite
 21,5 x 16 cm
 € 1 000 – 1 200
 Provenance
 Collection particulière, Paris

181
 Pierre COURTENS (1921-2004)
 SANS TITRE, vers 1960
 Huile et collage sur toile signée en bas vers la gauche
 80 x 60 cm
 € 800 – 1 000
 Provenance
 Collection particulière

182
 Pierre COURTENS (1921-2004)
 SANS TITRE, vers 1960
 Huile sur toile
 60 x 80 cm
 € 600 – 800
 Provenance
 Collection particulière

180
 181 182



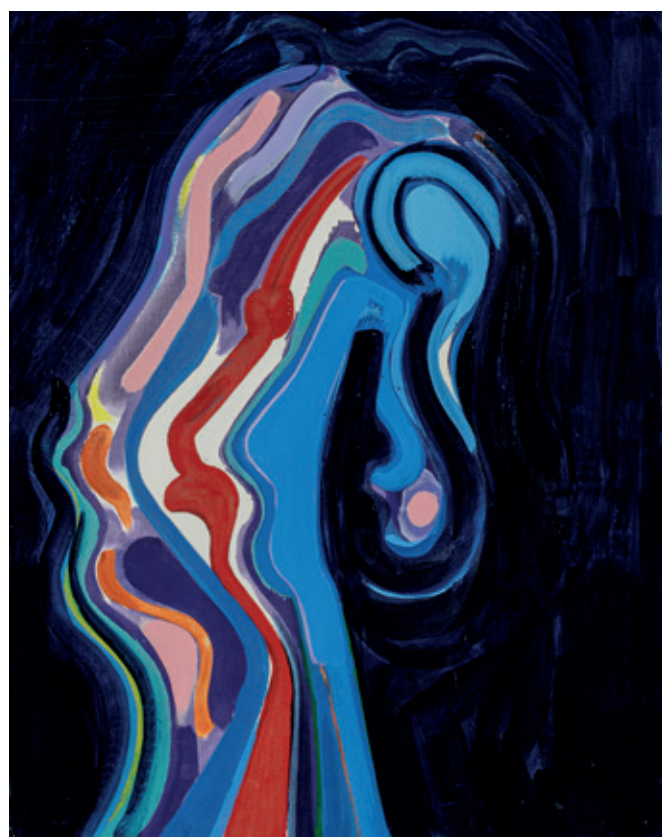
183
 Charles LAPICQUE (1898-1988)
 SANS TITRE, vers 1960
 Feutre sur papier signé du cachet
 en haut à gauche
 27,5 x 21 cm
 € 300 - 500



184
 Pierre COURTENS (1921-2004)
 (1921-2004)
 SANS TITRE, vers 1960
 Huile sur toile signée et située g3100
 pour Montreuil en haut gauche
 73 x 54 cm
 € 600 - 800
 Provenance
 Collection particulière

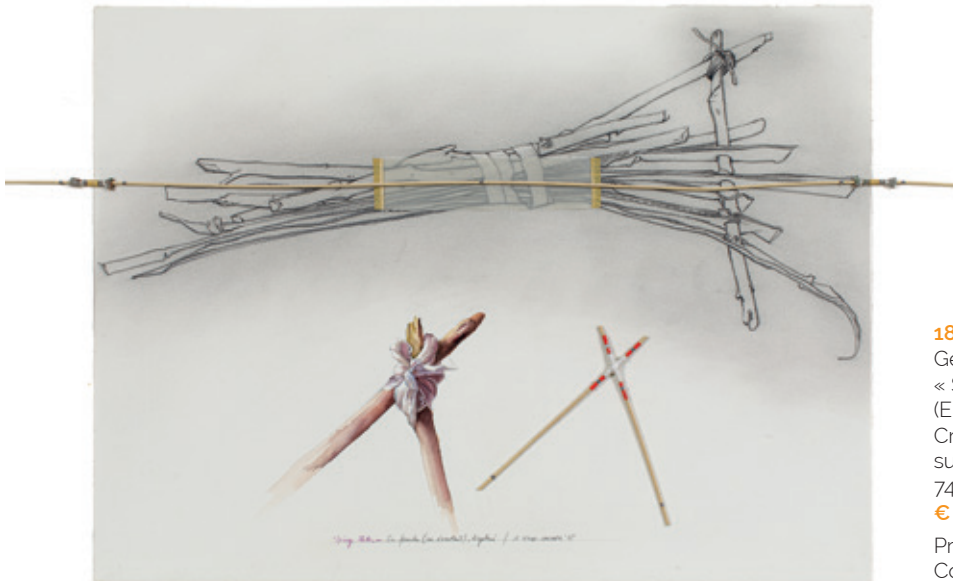
185
 Claude BELLEGARDE (1927-2019)
 SANS TITRE, vers 1960
 Huile sur toile
 81 x 65 cm
 € 600 - 800
 Provenance
 Collection particulière

183
 184 185

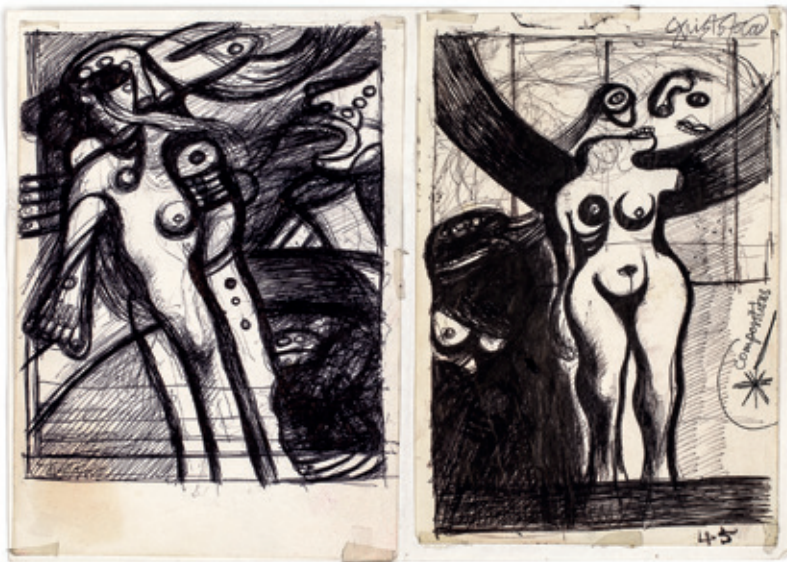




186
 Paul ACKERMAN (1908-1981)
 SANS TITRE
 Encre de Chine sur papier
 signé en bas au centre
 16 x 25 cm
€ 100 - 200
 Provenance
 Collection particulière



187
 Gérard TITUS-CARMEL (né en 1942)
 « SPRING STICKS EN FOURCHE
 (EN ÉVENTAIL) LIGATURÉ », 1975
 Crayon et collage et technique mixte
 sur papier signé et daté en bas vers la droite
 74 x 104 cm
€ 1 000 - 2 000
 Provenance
 Collection particulière, Belgique



188
 John CHRISTOFOROU (1921-2014)
 SANS TITRE
 Deux dessins au stylo sur papier signés
 21 x 29 cm
€ 150 - 200
 Bibliographie
 Claude Bugeon, Jean-Luc Chalumeau,
 Richard Chambon, Michel Faucher, Edmond
 Roland, Edmond Roland, Gérard Voisin,
 Gérard Xuriguera, *John Christoforou Carnet
 de travail et encre de Chine 1949-1984*,
 Editions Convergence, Nantes, 1984,
 reproduit page 87

189

IPOUSTEGUY (1920-2006)

SANS TITRE, 1969

Fusain et mine de plomb sur papier
signé, daté et dédié en bas à droite

48 x 63 cm
€ 400 - 600



190

Wolf REUTHER (1917-2004)

« LES TROIS MUSICIENS », 1956

Huile sur toile signée et datée
en bas à gauche, contresignée,
datée, numérotée 605 et située Paris au dos

50 x 65 cm
€ 500 - 600

Provenance

Collection particulière



191

LUCEBERT (1924-1994)

SANS TITRE, 1979

Fusain et aquarelle sur papier
signé et daté 79. X. 22 en bas à gauche

22 x 28,5 cm
€ 800 - 1 000

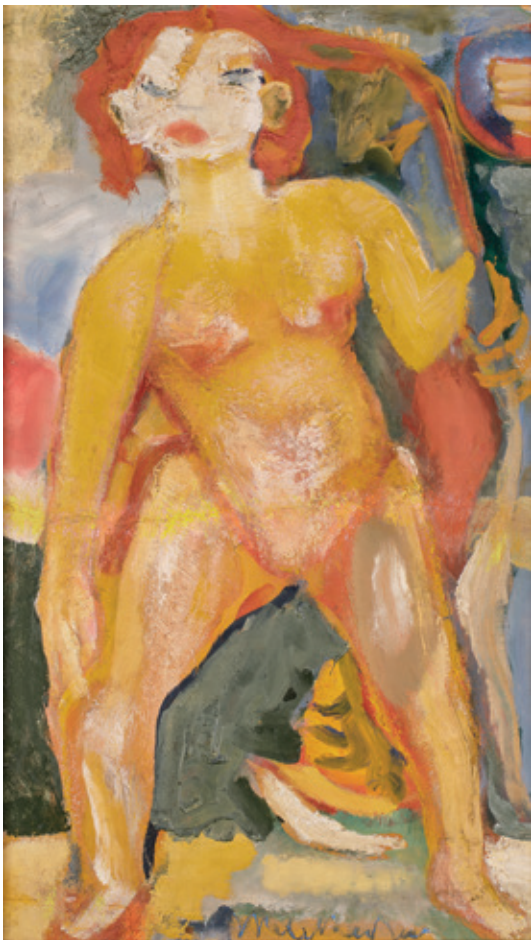




192
Bengt LINDSTRÖM (1925-2008)
«GRAND NU», 1984
Huile sur toile signée en bas à droite
195 x 130 cm
€ 15 000 - 18 000



193
Bengt LINDSTRÖM (1925-2008)
« PRINTEMPS », 1995
Huile sur toile signée, titrée en français
et en suédois et datée au dos
146 x 115 cm
€ 8 000 - 10 000



194
Edgar MELICK (1904-1976)
SANS TITRE
Huile sur panneau signé en bas au centre
75 x 43 cm
€ 400 - 600

195
Charles MARCON (1920-2019)
« PAYSAGE AUX ARBRES », vers 1960
Huile sur panneau
65 x 100 cm
€ 300 - 500
Provenance
Galerie Jean-Jacques et Jacques Bellier, Paris
Collection particulière

196
Charles MARCON (1920-2019)
« MATERNITÉ », 1976
Huile sur panneau signé en bas à gauche,
contresigné, daté et titré au dos
68 x 104 cm
€ 400 - 600
Provenance
Collection particulière

194

195 196



197

Sandro CHIA (né en 1946)

SANS TITRE, 1981

Huile sur cartons découpés marouffés
sur toile signée et datée au dos

50 x 40 cm

€ 2 500 - 3 500

198

Bengt LINDSTRÖM (1925-2008)

SANS TITRE, 1980

Acrylique sur papier marouffé sur toile
signé en bas à gauche

76 x 56 cm

€ 1 500 - 2 000

Provenance

Collection particulière

199

Bengt LINDSTRÖM (1925-2008)

SANS TITRE

Acrylique sur papier marouffé sur toile
signé en bas à gauche

74 x 54 cm

€ 1 500 - 2 000

Provenance

Collection particulière

197

198 199





200
 Bengt LINDSTRÖM (1925-2008)
 SANS TITRE
 Acrylique sur papier maroufflé sur toile
 signé en bas à droite
 75 x 56 cm
 € 1 500 – 2 000
 Provenance
 Collection particulière

201
 Bengt LINDSTRÖM (1925-2008)
 SANS TITRE
 Gouache sur papier signé en bas au centre
 76 x 57 cm
 € 1 500 – 2 000
 Provenance
 Atelier de l'artiste
 Collection de la famille de l'artiste

202
 Bengt LINDSTRÖM (1925-2008)
 SANS TITRE
 Gouache sur papier
 76 x 57 cm
 € 1 500 – 2 000
 Provenance
 Atelier de l'artiste
 Collection de la famille de l'artiste

200
 201 202



203
Bengt LINDSTRÖM (1925-2008)
« PORTRAIT DE PROFIL », 1958
Huile sur toile signée en bas à gauche
100 x 50 cm
€ 6 000 – 8 000

Provenance
Atelier de l'artiste
Collection de la famille de l'artiste
Exposition
Galerie Carven, Paris

204
Bengt LINDSTRÖM (1925-2008)
SANS TITRE
Gouache sur papier signé en bas à gauche
85 x 62 cm
€ 1 500 – 2 000

Provenance
Atelier de l'artiste
Collection de la famille de l'artiste

205
Bengt LINDSTRÖM (1925-2008)
SANS TITRE, 1980
Acrylique sur papier maroufflé sur toile
signé en bas à droite
76 x 56 cm
€ 1 500 – 2 000

Provenance
Collection particulière



203
204 205

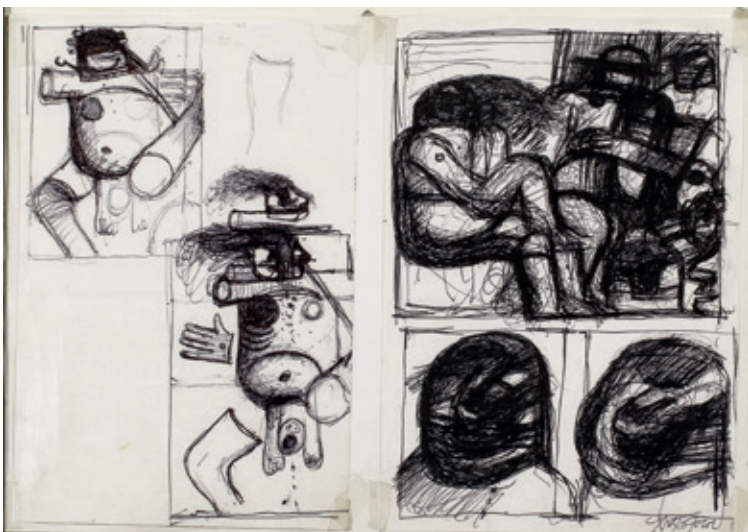




206
 Gérard GUYOMARD (né en 1936)
 SANS TITRE, 1992
 Dessin au crayon sur papier signé
 et dédié en bas vers la droite
 48 x 62 cm
€ 200 - 300
 Provenance
 Collection particulière



207
 Miodrag DJURIC dit DADO (1933-2010)
 SANS TITRE, 1981
 Gouache sur papier traité à l'aquatinte
 signé et situé *Hérouval* en haut vers la droite
 46 x 68 cm
€ 400 - 600
 Provenance
 Collection particulière



208
 John CHRISTOFOROU (1921-2014)
 SANS TITRE
 Deux dessins au stylo bille contrecollés sur papier,
 l'ensemble signé pour l'un en bas à droite
 21 x 28,5 cm
€ 150 - 200
 Bibliographie
 Claude Bugeon, Jean-Luc Chalumeau, Richard Chambon,
 Michel Faucher, Edmond Roland, Edmond Roland,
 Gérard Voisin, Gérard Xuriguera, *John Christoforou
 Carnet de travail et encre de Chine 1949-1984*, Editions
 Convergence, Nantes, 1984, page 116 et page 153

209

Francis MARSHALL (né en 1946)
« POUR TOI PAYSAGE », 1996
Acrylique sur panneau et cadre en bois de cagette
titré sur le cadre en haut et en bas au centre,
signé et daté au dos
42 x 47 cm

€ 300 - 400

Provenance
Collection particulière, Paris



210

Philippe HORTALA (1960-1998)
SANS TITRE, 1985-1986
Encre de Chine et gouache sur papier
signé en bas à droite
26 x 35 cm

€ 300 - 400

Provenance
Collection particulière, Paris



211

Lê Thiêt CUONG (né en 1962)
SANS TITRE, 1996
Huile sur toile marouflée sur papier
signée et datée en bas à droite
50 x 73 cm

€ 400 - 600

Provenance
Collection particulière





212

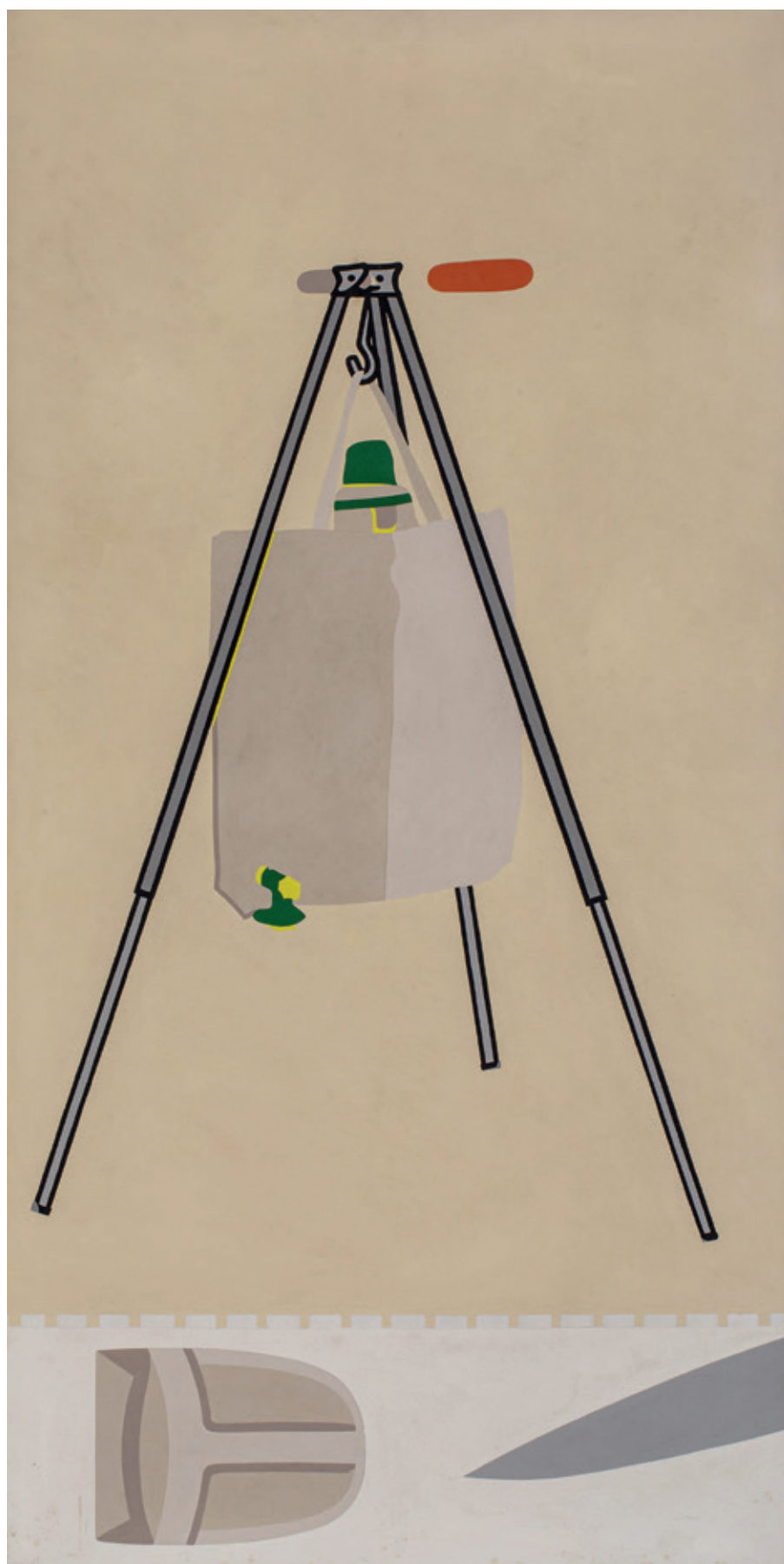
Jean-Charles BLAIS (né en 1956)

« COUPLE », 1983

Gouache et collage sur accumulation d'affiches arrachées
signée en bas vers la droite, datée en bas vers la gauche

€ 10 000 – 12 000

« La peinture est un lieu, carrefour
de toutes les fantaisies,
et non pas du pittoresque.
Toutes les métaphores
ne sont pas actives! »
HERVE TÉLÉMAQUE



213

Hervé TÉLÉMAQUE (né en 1937)
« SIGNAL (VACHE À EAU) », 1970
Acrylique sur toile signée,
titrée et datée au dos
120 x 60 cm

€ 35 000 - 45 000

Provenance
Collection particulière, Paris





214
 Bernard RANCILLAC (né en 1931)
 SANS TITRE, 1963
 Pastel sur papier signé en bas à droite
 et daté 79.63
 47 x 32.5 cm
 € 600 – 800
 Provenance
 Collection particulière, Belgique

215
 Jürgen MESSESEE (né en 1936)
 SANS TITRE, 1986
 Aquarelle et crayon sur papier
 signé, daté en bas à gauche
 43 x 30 cm
 € 1 200 – 1 500
 Provenance
 Galerie Lavigne Bastille, Paris
 Collection particulière, Paris

216
 Manoucher YEKTAL (1921-2019)
 « FLEURS », 1975
 Acrylique sur papier toilé signé
 et daté en bas à droite
 48 x 36 cm
 € 5 000 - 6 000
 Provenance
 Collection particulière

214
215 216





« Dans les tableaux que Rancillac a consacrés au Jazz, l'espace, au contraire, s'infiltré de toute part : le fond fait corps avec les musiciens et leurs instruments... dans les toiles élaborées qui sont nombreuses. Comme dans « Cherry rouge » où tout se joue entre le trompettiste et sa trompette qui ne sont plus qu'une trace et le grand aplat monochrome qui occupe la surface entière de la composition »

JEAN-LOUIS FERRIER

217

Bernard RANCILLAC (né en 1931)
« PORTRAIT DE GILLESPIE
D'APRÈS UNE PHOTO DE H. LEONARD », 1996
(SÉRIE JAZZ)

Acrylique sur toile signée, datée et titrée au dos
92 x 73 cm

€ 10 000 - 12 000

Provenance
Collection particulière





218
 Mohamed NABILI (1954-2012)
 COMPOSITION
 Huile et sable sur panneau signé en bas à gauche
 29 x 27 cm
 € 500 - 600
 Provenance
 Collection particulière

219
 John CHRISTOFOROU (1921-2014)
 SANS TITRE
 Dessin au stylo bille sur papier signé en bas à droite
 17,5 x 16,5 cm
 € 200 - 300
 Provenance
 Succession de l'artiste
 Collection particulière, Paris

218
 219 220

220
 CÉSAR, César BALDACCINI, dit (1921-1998)
 « MASQUE AUTO PORTRAIT », 1973
 Plastique thermoformé
 24 x 24 cm
 € 200 - 300
 Historique
 Cette plaque a été exécutée par Marc Henry, sur une maquette d'Haligon et était destinée à la couverture du tirage de tête du catalogue de l'exposition *César, tête à têtes* à la Galerie Henri Creuzevault entre mars et avril 1973



221

Jean PUGNY (1892-1956)

SANS TITRE

Céramique émaillée signée et numérotée 1/1 au dos

19 x 14 cm

€ 1 000 - 1 500

Provenance

Collection particulière

222

Maya ANDERSSON (née en 1942)

COMPOSITION, 1985

Crayons et fusain sur papier monogrammé

et daté en bas à droite

32 x 24 cm

€ 200 - 300

Provenance

Collection particulière, Paris

223

Maya ANDERSSON (née en 1942)

COMPOSITION, 1985

Crayons et fusain sur papier monogrammé

et daté en bas à droite

32 x 24 cm

€ 200 - 300

Provenance

Collection particulière, Paris

221
222 223





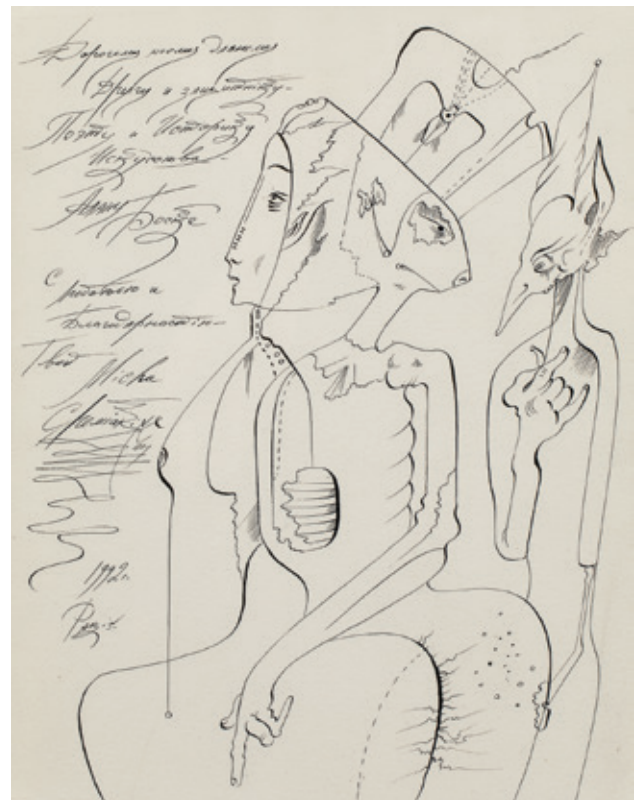
224
 Gérard GUYOMARD (né en 1936)
 SANS TITRE
 Dessin au crayon de couleur et mine de plomb sur papier
 76 x 57 cm
 € 300 - 400
 Provenance
 Collection particulière

225
 Popovitch LJUBA dit LJUBA (1934-2016)
 SANS TITRE, 1992
 Encre sur papier signé et daté en bas au centre
 29 x 20 cm
 € 100 - 200
 Provenance
 Collection particulière

226
 Mikhaïl CHEMIKIN (né en 1943)
 SANS TITRE, 1992
 Encre de Chine sur papier signé à gauche au centre,
 daté et situé Paris en bas à gauche
 32.5 x 25 cm
 € 300 - 400
 Provenance
 Collection particulière, Paris

227 (Non reproduit au catalogue)
 Jaber EL MAJOUB dit JABER (né en 1938)
 SANS TITRE, 2010
 Acrylique sur papier signé et daté en haut vers la droite
 50 x 34 cm
 € 100 - 200
 Provenance
 Collection particulière

224
 225 226



228

Philippe HORTALA (1960-1998)
SANS TITRE, 1985-1986
Fusain et aérosol sur papier signé en bas à gauche
31 x 25 cm

€ 300 - 400

Provenance
Collection particulière, Paris



230

François BOISRON (né en 1959)
« COSTUMES RÉGIONNAUX », 1993
Gouache sur carton monogrammé en bas et daté en haut
63 x 48 cm

€ 600 - 800

229

Georges NOËL (1924-2010)
COMPOSITION, 1994
Sable et gravure sur fond lithographique
signé en bas à droite et daté en bas à gauche
38 x 27 cm

€ 1 200 - 1 500

Provenance
Collection particulière, Paris

228
229 230





231
 Max NEUMANN (né en 1949)
 SANS TITRE, 2001
 Huile, encre et technique mixte
 sur papier signé et daté en haut à gauche
 23,5 x 16 cm
 € 600 – 800
 Provenance
 Collection particulière

232
 Paul JENKINS (1923-2012)
 « NIGHT VISIT », 1994
 Huile sur toile et collage sur papier
 signé en bas vers la droite, contresigné, daté et titré au dos
 62 x 46 cm
 € 2 500 – 3 000

233
 Paul JENKINS (1923-2012)
 « DAY VISIT », 1994
 Huile sur toile et collage sur papier
 signé à droite au centre, contresigné,
 daté et titré au dos
 60 x 47 cm
 € 2 500 – 3 000

231
 232 233



234

BANKSY (né en 1975)

« BOX SET », 2018

Morceau du mur frontière israélien contrecollé sur un fond lithographique provenant de The Walled off Hotel de Bethléem en Palestine
22 x 22 cm

€ 700 - 900

Certificat de The Walled Off Hotel

Historique

Banksy a récemment précisé, via le site Web de l'hôtel, que ces coffrets, ainsi que le reste de la gamme actuelle de marchandises disponibles dans la boutique de l'hôtel ne seront plus fabriqués une fois les stocks actuels épuisés.



235

Alberto VEJARANO dit CHANOIR (né en 1976)

SANS TITRE

Acrylique sur boîte en bois signé en haut et en bas

26 x 31 x 27 cm

€ 300 - 400

Provenance

Collection particulière

236

BANKSY (né en 1974)

« SOUVENIR WALL SECTION - LARGE 1

MAKE HUMMUS NOT WALL », 2018

Sculpture en plastique sur un morceau du mur israélien provenant de The Walled off Hotel
13 x 11 cm

€ 700 - 900

Certificat de The Walled off Hotel

Historique

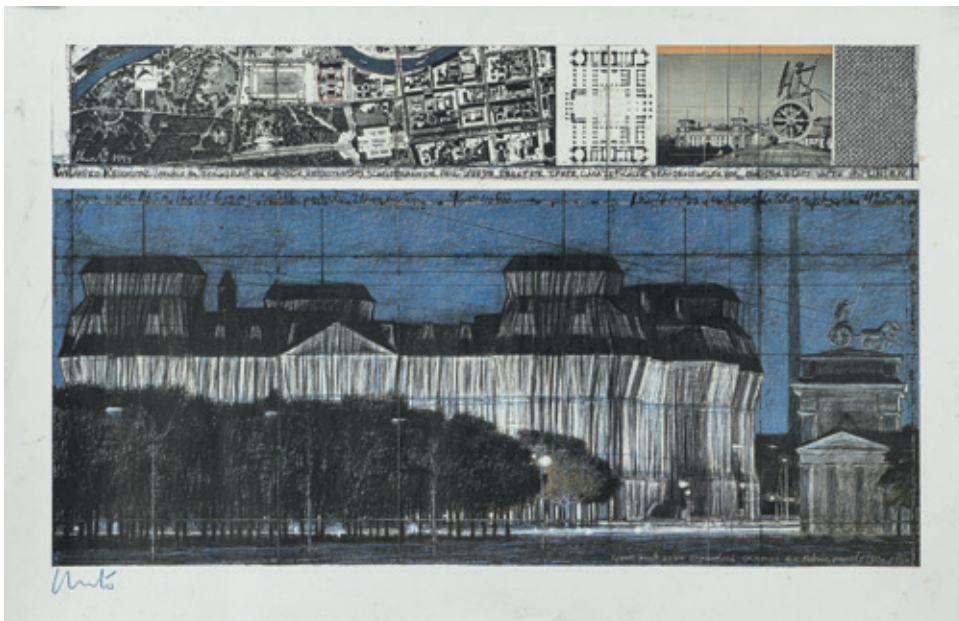
Banksy a récemment précisé, via le site Web de l'hôtel, que ces coffrets, ainsi que le reste de la gamme actuelle de marchandises disponibles dans la boutique de l'hôtel ne seront plus fabriqués une fois les stocks actuels épuisés.





237
 Olivier RIZZO dit SPEEDY GRAPHITO (né en 1961)
 « CONSTRUCTIVISME MÉDITERRANÉEN
 OU LES BATEAUX RENTRENT AU PORT », 1990
 Huile sur toile signée et datée en bas à droite,
 contresignée, datée et titrée au dos
 55 x 65 cm
€ 6 500 - 7 500
 Provenance
 Collection particulière, Belgique

238
 CHRISTO & JEANNE-CLAUDE
 (Christo JAVACHEFF, 1935-2020
 Jeanne-Claude DENAT DE
 GUILLEBON, 1935-2009)
 « WRAPPED REICHSTAG
 (PROJECT FOR BERLIN) », 1994
 Offset en couleur sur papier
 Signé en bas à gauche
 70,5 x 101 cm
€ 800 - 1 000
 Provenance
 Collection particulière





239

Jean-Jacques MARIE (né en 1949)

COMPOSITION A035

Acrylique sur toile signée et titrée au dos

150 x 195 cm

€ 4 000 – 5 000





240
DE VOC (née en 1978)
« LA DUNE », 2020
Acrylique sur toile signée en bas à droite,
contresignée, datée et titrée au dos
100 x 100 cm
€ 700 - 900

241
DE VOC (née en 1978)
« SOUS L'OISEAU », 2020
Acrylique sur toile signée en bas à droite,
contresignée, datée et titrée au dos
100 x 100 cm
€ 700 - 900

242
DE VOC (née en 1978)
« TOURBILLONS COLORÉS », 2018
Acrylique sur toile signée en bas à droite,
contresignée, datée et titrée au dos
100 x 100 cm
€ 700 - 900

240
241 242



243

LUDO (né en 1956)
SANS TITRE, 2010
Huile et crayon sur papier
signé en bas à gauche et daté en bas à droite
40 x 30 cm

€ 800 – 1 000

Provenance
Collection particulière, Belgique

244

Dario LOPEZ (né en 1987)
« ÉTUDE ET FENÊTRE », 2020
Acrylique sur toile signée, datée et titrée au dos
65 x 50 cm

€ 600 – 800

245

Dario LOPEZ (né en 1987)
« SPAZIO CONCETTUALE BIANCO E FINESTRA », 2019
Acrylique sur toile signée, datée et titrée au dos
55 x 46 cm

€ 600 – 800



243
244 245





246
 Ivan MESSAC (né en 1948)
 « DAMIER N°2 », 2007
 Pochoir sur papier signé, daté et titré en bas à droite
 65 x 50 cm
 € 800 - 1 000
 Provenance
 Collection particulière

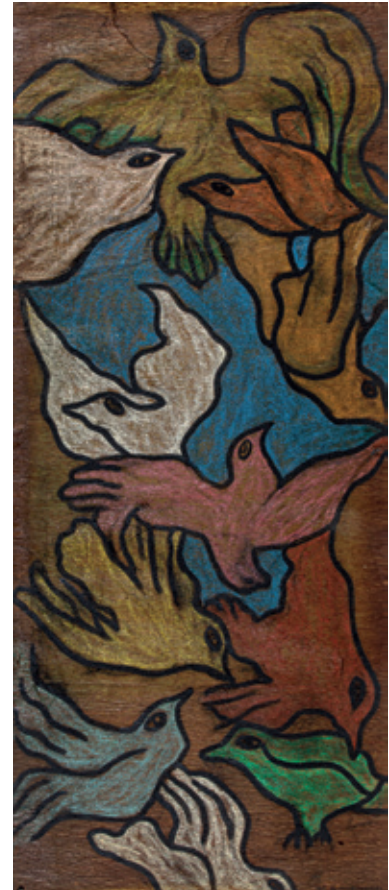
247
 Gatien MABOUNGA (né en 1964)
 SANS TITRE
 Huile sur papier
 100 x 70 cm
 € 400 - 600
 Provenance
 Collection particulière

248
 Gatien MABOUNGA (né en 1964)
 « UNE LIBERTÉ CONDITIONNÉE », 1998
 Huile et pigment sur papier armé libre
 53 x 130 cm
 € 400 - 600
 Provenance
 Collection particulière, Paris

249 (Non reproduit au catalogue)
 Raymond MOISSET (1906-1994)
 SANS TITRE
 (SÉRIE ANTHROPOMORPHIQUE)
 Huile sur toile signée en haut à gauche, contresignée et datée au dos
 116 x 96 cm
 € 200 - 300
 Provenance
 Collection particulière, Paris



246
 247 248



CONDITIONS GÉNÉRALES DE VENTE

VERSAILLES ENCHÈRES est une société de ventes volontaires de biens meubles régie par la loi du 20 juillet 2011. VERSAILLES ENCHÈRES agit comme mandataire du vendeur qui contracte avec l'acquéreur.

Les ventes aux enchères organisées par VERSAILLES ENCHÈRES sont soumises à la législation française et aux conditions générales ci-après énoncées.

1. LA MISE EN VENTE :

Obligations du vendeur

Le vendeur garantit à VERSAILLES ENCHÈRES et à l'acheteur :

Qu'il a la pleine propriété non contestée ou qu'il est mandaté par la personne ayant la pleine propriété non contestée des biens mis en vente, libres de toute réclamation, saisies, réserves de propriété, charges, garanties ou nantissement de la part de tiers, et qu'il peut valablement transférer la propriété pleine et entière desdits biens. Que les biens sont en règle avec la réglementation douanière française. Pour les biens entrés sur le territoire français provenant d'un pays non membre de l'Union Européenne, que toutes les déclarations requises à l'importation et à l'exportation ont été dûment effectuées et les taxes afférentes dûment réglées.

Qu'il a mis à disposition de VERSAILLES ENCHÈRES toutes les informations concernant les biens mis en vente, notamment celles relatives à l'authenticité, l'origine, le titre de propriété, l'état, les obligations fiscales et douanières.

En cas de non-respect de ses obligations, le vendeur sera tenu d'indemniser VERSAILLES ENCHÈRES et l'acheteur de tous dommages et préjudices engendrés par ce non-respect, qu'il soit partiel ou total.

En cas de doute sérieux quant aux garanties fournies par le vendeur, VERSAILLES ENCHÈRES se réserve le droit de retirer les biens mis en vente et d'en avertir l'acheteur. Si ce dernier demande l'annulation de la vente, de consentir à cette annulation au nom du vendeur, ce que le vendeur reconnaît et accepte.

En cas de retrait d'un objet avant la vente par un vendeur et après parution du catalogue ou en cas de modification d'un prix de réserve rendant impossible la mise en vente immédiate de l'objet, le vendeur sera tenu de verser à VERSAILLES ENCHÈRES à titre de dédommagement les honoraires acheteur et vendeur calculés sur la base de l'estimation médiane indiquée au catalogue. La remise de l'objet retiré sera soumise au règlement desdits honoraires. En l'absence de règlement, l'objet sera représenté à la vente sous les conditions de la réquisition de vente initiale.

LES EXPOSITIONS PUBLIQUES

Les expositions publiques permettent aux amateurs et acquéreurs potentiels d'examiner les biens mis en vente afin de prendre connaissance de l'ensemble de leurs caractéristiques. Les descriptions faites au catalogue, les étiquettes de présentation et les rapports sur l'état des lots ne sont que l'expression de la perception du lot par VERSAILLES ENCHÈRES et ne sauraient constituer la preuve d'un fait. Ces informations sont fournies afin de faciliter l'examen par l'amateur dont l'appréciation personnelle prévaut. Les dimensions sont données à titre indicatif et ne sauraient engager la responsabilité de VERSAILLES ENCHÈRES.

VERSAILLES ENCHÈRES s'attache à exposer au mieux les objets mis en vente et de manière sécurisée. Toute manipulation d'objet non supervisée par un membre de VERSAILLES ENCHÈRES se fait à vos propres risques. Certains objets fragiles peuvent porter la mention NE PAS TOUCHER, auquel cas, seul un membre de VERSAILLES ENCHÈRES sera habilité à manipuler ces biens et pourra vous le présenter sur demande.

ETAT DES BIENS MIS EN VENTE

Tous les biens sont vendus tels quels, dans l'état où ils se trouvent au moment de la vente avec leurs imperfections et défauts. Les indications données quant à l'état du lot, la présence d'accidents ou de restaurations sont mentionnées pour faciliter l'examen par l'acquéreur du lot qui reste soumis à son appréciation personnelle ou à celle de son expert. L'absence d'indication d'une restauration ou d'un accident n'implique

nullement qu'un bien en soit exempt. De même, la mention de défauts n'implique pas l'absence de tout autre défaut.

Aucune réclamation ne pourra être admise une fois l'adjudication prononcée, une exposition préalable ayant permis aux acquéreurs de se faire une appréciation du lot.

Les restaurations d'usage et les réentoilages sont considérées comme des mesures conservatoires n'entraînant pas de dépréciation de l'objet.

L'état des cadres n'est pas garanti.

L'état de fonctionnement des objets d'horlogerie, leur mécanisme ainsi que les restaurations potentielles ne sont pas garantis. Les révisions et réglages sont à la charge de l'acquéreur. Les pierres et les perles peuvent avoir fait l'objet d'embellissements, pratiques considérées comme usuelles dans le commerce international des pierres et perles et ne sauraient engager la responsabilité de VERSAILLES ENCHÈRES ou son expert en cas d'absence d'indication.

En cas de contestations notamment sur l'authenticité ou l'origine des objets vendus, VERSAILLES ENCHÈRES est tenue par une obligation de moyens. Sa responsabilité éventuelle ne peut être engagée qu'à la condition expresse qu'une faute personnelle et prouvée soit démontrée à son encontre.

INDICATIONS AU CATALOGUE

Les indications mentionnées au catalogue sont établies par VERSAILLES ENCHÈRES avec toute la diligence requise d'un opérateur de ventes volontaires de biens meubles aux enchères publiques.

Les indications sont établies compte tenu des informations communiquées par le vendeur, des connaissances artistiques, techniques et scientifiques et de l'avis généralement admis des experts et spécialistes aux vues des connaissances à la date de rédaction des indications.

VERSAILLES ENCHÈRES se réserve le droit d'apporter lors des expositions et pendant la vente des rectificatifs et des précisions quant à la description, l'origine, l'authenticité et l'état de l'objet, soit par le biais d'un affichage soit par une annonce orale.

Les photographies reproduites dans les catalogues et sur les sites de diffusion des ventes ne sont pas à l'échelle (sauf indication contraire). Elles n'ont donc aucune de valeur contractuelle. De même, les couleurs des œuvres reproduites aux catalogues peuvent faire l'objet de variations dues à l'impression. Elles n'ont donc aucune valeur contractuelle.

L'estimation figure à côté de chaque lot dans le catalogue et ne comprend ni les frais à la charge de l'acheteur, ni la TVA.

Les estimations sont fournies à titre indicatif et ne peuvent être considérées comme impliquant la certitude que le bien sera vendu au prix estimé. Elles ne sauraient constituer une quelconque garantie.

Le prix de réserve est le prix minimum confidentiel arrêté avec le vendeur au-dessous duquel le bien ne sera pas vendu. Le prix de réserve ne peut être supérieur à l'estimation basse figurant dans le catalogue ou annoncée publiquement par l'opérateur de ventes volontaires et consignée au procès-verbal. Dans le cas où un bien ne comporterait pas de prix de réserve, la responsabilité de VERSAILLES ENCHÈRES ne saurait être engagée vis-à-vis du vendeur si le prix de vente est inférieur à l'estimation basse publiée au catalogue de vente.

EXPERTS

En vertu de l'article L. 321-29 du Code de Commerce, VERSAILLES ENCHÈRES peut faire appel à des experts afin de l'assister dans la description, l'authentification et l'estimation des biens mis en vente. Ceux-ci seront mentionnés au catalogue et en cas d'intervention après publication du catalogue, une mention sera faite par l'opérateur de ventes aux enchères lors de l'ouverture de la vente.

VERSAILLES ENCHÈRES s'assure que les experts intervenant ont souscrit une assurance couvrant leur responsabilité professionnelle, étant précisé que VERSAILLES ENCHÈRES est responsable solidairement avec ses experts.

DROITS DE PROPRIÉTÉ INTELLECTUELLE

Aucune garantie n'est donnée quant à savoir si un bien est sou-

mis à un copyright ou un droit d'auteur.

La vente des biens n'emporte en aucun cas cession des droits de propriété intellectuelle, notamment les droits de reproduction et de représentation.

2. LA VENTE:

Le mode usuel pour enchérir consiste à être présent en salle.

ENCHÈRES EN PERSONNE

VERSAILLES ENCHÈRES se réserve le droit de demander à tout acquéreur potentiel de justifier son identité et de fournir ses coordonnées bancaires. Dans le cadre de ventes de prestige, un enregistrement préalable des acquéreurs potentiels pourra être exigé.

Toute personne se portant enchérisseur s'engage à régler personnellement et immédiatement le prix d'adjudication augmenté des frais à la charge de l'acquéreur et de tous impôts et taxes qui pourraient être exigibles.

ENCHÈRES PORTÉES PAR UN MANDAT

L'acquéreur agissant pour le compte d'un tiers devra se faire connaître au préalable des opérateurs de ventes volontaires de VERSAILLES ENCHÈRES en justifiant d'un mandat écrit de la part du mandant indiquant son identité et ses références bancaires.

Le mandataire est solidairement responsable avec le mandant. En cas de contestation de la part du mandant, le mandataire peut être tenu pour seul responsable de l'enchère.

ENCHÈRES PAR ORDRE D'ACHAT

VERSAILLES ENCHÈRES accepte, à titre gracieux et confidentiel, d'exécuter des ordres d'achat qui auront été rédigés au préalable par écrit selon un formulaire prévu à cet effet. Celui-ci devra être retourné 24 heures avant la vente concernée accompagné d'une copie de pièce d'identité et d'un relevé d'identité bancaire. Pour des achats conséquents, il pourra être demandé une lettre accreditive de la Banque ou un dépôt de caution.

Si plusieurs ordres d'achat fixent un prix maximum identique, le premier arrivé aura la préférence. Si des enchères en salle atteignent un prix identique à un ordre d'achat, l'enchère en salle aura la priorité.

L'exécution des ordres d'achat étant un service gratuit, il ne pourra en aucune manière engager la responsabilité de VERSAILLES ENCHÈRES en cas d'erreur ou d'omission dans l'exécution des ordres reçus, comme en cas de non-exécution de ceux-ci.

ENCHÈRES PAR TÉLÉPHONE

VERSAILLES ENCHÈRES accepte, à titre gracieux et confidentiel, de recevoir les enchères par téléphone d'un acquéreur potentiel mais ne pourra en aucune manière être tenue responsable en cas de difficulté de liaison téléphonique, d'erreur ou d'omission dans l'exécution des ordres reçus, comme en cas de non-exécution de ceux-ci. VERSAILLES ENCHÈRES se réserve le droit d'enregistrer les communications téléphoniques durant la vente. Les enregistrements seront conservés jusqu'au règlement du prix, sauf contestation.

ENCHÈRES PAR INTERNET

Les amateurs ont également la possibilité d'enchérir en ligne par les sites partenaires qui seront indiqués dans les catalogues ou en se renseignant directement auprès de VERSAILLES ENCHÈRES. Les enchères en ligne sont régies par des sociétés indépendantes de VERSAILLES ENCHÈRES, toute contestation quant aux difficultés de liaison, à la non-exécution des ordres transmis ne pourra engager la responsabilité de VERSAILLES ENCHÈRES. Les amateurs inscrits sur les sites afin de suivre la vente en « Live » qui remportent l'enchère d'un bien s'engagent dans les mêmes conditions qu'un enchérisseur en salle à régler au comptant et immédiatement après la vente pour l'intégralité du prix, frais et taxes, même en cas d'obligation de l'obtention d'une licence d'exportation.

DÉROULEMENT DE LA VENTE

L'opérateur de ventes volontaires de VERSAILLES ENCHÈRES dirigera la vente de façon discrétionnaire, en veillant à la liberté des enchères et à l'égalité entre l'ensemble des enchérisseurs tout en respectant les usages établis. Les enchères

CONDITIONS GÉNÉRALES DE VENTE

suivent l'ordre des numéros au catalogue mais l'opérateur de ventes volontaires reste libre de fixer l'ordre de progression des enchères et les enchérisseurs sont tenus de s'y conformer.

Le plus offrant et dernier enchérisseur sera l'adjudicataire. En cas de contestation au moment des adjudications, s'il est établi que deux ou plusieurs enchérisseurs ont simultanément porté une enchère équivalente, soit à haute voix, soit par signe, et réclament en même temps cet objet après le prononcé du mot « adjugé », ledit objet sera immédiatement remis en vente au prix proposé par les enchérisseurs et tous les amateurs présents pourront concourir à cette deuxième mise en adjudication.

Le vendeur n'est pas autorisé à enchérir directement ou par le biais d'un intermédiaire sur les lots qu'il a mis en vente. Seul l'opérateur de ventes volontaires se réserve le droit de porter des enchères pour le compte du vendeur en cas de prix minimum fixé au préalable, afin d'atteindre ce prix de réserve.

L'opérateur de ventes volontaires assure la police de la vente et peut faire toutes réquisitions pour y maintenir l'ordre ; il se réserve le droit d'interdire l'accès de sa salle des ventes pour justes motifs.

ACCÈS AUX BIENS PENDANT LA VENTE

Par mesure de sécurité, les biens ne seront pas accessibles pendant la vente.

3. APRÈS LA VENTE

FRAIS

Les acquéreurs paieront en sus des enchères, les frais suivants : 20,90% HT + TVA (20%) soit 25% TTC sauf pour

- Art contemporain et abstrait : Par lot et par tranche dégressive : de 1 à 100 000 € : 25 % HT + TVA (20%) soit 30 % TTC de 100 000 € à 800 000 € : 20 % HT + TVA (20%) soit 24 % TTC au-delà de 800 000 € : 10 % HT + TVA (20%) soit 12 % TTC - Ventes on line : 23%HT + TVA (20%) soit 27,60% TTC

Pour les adjudications en live via les plateformes d'enchères en live, en sus des frais de la Maison de vente: Drouot Digital: 1,5%HT - Interenchèreslive: 3%HT

Pour les lots en importation temporaire d'un pays tiers à l'Union Européenne, indiqués par un astérisque*, il convient d'ajouter aux commissions et taxes indiquées ci-dessus, la TVA à l'import de 5,5 % du prix d'adjudication. En ce qui concerne les bijoux et pierres non montées, les montres, les automobiles, les vins et spiritueux et les multiples il convient d'ajouter aux commissions et taxes indiquées ci-dessus, la TVA à l'import de 20% du prix d'adjudication.

Les taxes (TVA sur commission et TVA à l'import) peuvent être rétrocédées à l'adjudicataire sur présentation des justificatifs d'exportation hors Union Européenne sur présentation dans un délai de 3 mois suivant la vente de la déclaration d'exportation du bien acquis visé par le service des Douanes pour les personnes physiques et dans un délai d'un mois pour les personnes morales. Ce document devra mentionner VERSAILLES ENCHÈRES comme expéditeur et l'acheteur (même nom et adresse indiqués au bordereau d'achat) comme destinataire du bien.

Un adjudicataire de l'Union Européenne justifiant d'un numéro intracommunautaire sera dispensé d'acquitter la TVA sur les commissions sur présentation de ses justificatifs d'enregistrement commercial.

LE PAIEMENT

Le paiement par l'adjudicataire interviendra au comptant immédiatement après la vente, pour l'intégralité du prix, frais et taxes, même en cas d'obligation de l'obtention d'une licence d'exportation.

L'acquéreur pourra s'acquitter de sa dette par les moyens suivants:

En espèces en euros :

Jusqu'à 1 000 € (adjudication + frais de vente) pour les particuliers ressortissants français

Jusqu'à 15 000 € (adjudication + frais de vente) pour les particuliers ressortissants étrangers sur présentation de leur pièce d'identité

Par chèque bancaire certifié en euros avec présentation obligatoire de deux pièces d'identité en cours de validité. Les

chèques tirés sur une banque étrangère non encaissables en France ne sont pas acceptés.

Par virement bancaire en euros sur le compte VERSAILLES ENCHÈRES dont le RIB sera communiqué à l'acquéreur.

Par carte bancaire VISA ou MasterCard sur présentation d'un justificatif d'identité. L'identité du porteur de la carte devra être celle de l'acheteur

RETRAIT DES ACHATS

Aucun lot ne sera délivré à l'acquéreur avant acquittement de l'intégralité des sommes dues. En cas de paiement par chèque ou par virement, la livraison des objets pourra être différée jusqu'à l'encaissement.

L'acheteur ne devient propriétaire du bien adjugé qu'à compter du règlement intégral et effectif à VERSAILLES ENCHÈRES du prix, des commissions et des frais afférents.

Dès l'adjudication prononcée, les objets adjugés sont placés sous l'entière responsabilité de l'acquéreur qui devra faire assurer son lot.

Les acquéreurs bénéficient d'un magasinage gracieux pendant une durée de 7 jours. Au delà, il sera prélevé des frais de magasinage de 10€HT par jour et par lot.

Ce service n'entraîne pas la responsabilité de VERSAILLES ENCHÈRES en cas de dégradation ou vol du bien, le transfert de propriété étant effectif dès l'adjudication prononcée, il conviendra à l'acquéreur d'assurer son bien.

Le mobilier et les objets volumineux seront stockés chez un prestataire extérieur qui facturera directement des frais de garde à l'acquéreur.

Il appartient à l'acquéreur de vérifier la conformité de son achat lors de sa remise.

LIVRAISON DES BIENS

VERSAILLES ENCHÈRES ne se charge pas des transports et livraisons des biens acquis ; il convient à l'acquéreur de prendre contact avec le transporteur de son choix qui se chargera de venir emballer et enlever les biens pour le compte de l'acquéreur, celui-ci aura au préalable indiqué le nom du prestataire extérieur choisi par écrit VERSAILLES ENCHÈRES à qui elle devra délivrer le bien.

ENLÈVEMENT DES LOTS NON VENDUS PAR LES VENDEURS

Les lots non vendus doivent être retirés dans les meilleurs délais par le vendeur, au plus tard dans les 15 jours suivant la vente publique. À défaut, les frais de dépôt et de garde des objets invendus seront supportés par le vendeur, au tarif habituel en pareille matière. VERSAILLES ENCHÈRES ne sera tenu d'aucune garantie à l'égard du vendeur concernant ce dépôt.

PRÉEMPTION DE L'ETAT FRANÇAIS

L'Etat français dispose d'un droit de préemption sur les œuvres d'art mises en vente publique conformément aux textes en vigueur. L'exercice de ce droit intervient immédiatement après le coup de marteau, le représentant de l'Etat devant manifester de manière orale et audible la volonté de l'Etat de se substituer à l'acquéreur. Cette préemption devra être confirmée dans un délai de quinze jours à compter de la vente. Dans ce cas, l'Etat se substitue au dernier enchérisseur. En cas de non-confirmation par l'Etat de sa préemption, le dernier enchérisseur devient de plein droit adjudicataire du lot. VERSAILLES ENCHÈRES ne pourra être tenu responsable des conditions de la préemption par l'Etat.

EXPORTATION

L'exportation de tout bien de France vers un autre pays et l'importation dans un pays tiers peut être soumise à certaines autorisations (certificats d'exportation, autorisations douanières). Il est de la responsabilité de l'acheteur d'obtenir les autorisations requises.

Le fait qu'une autorisation d'exportation ou d'importation requise soit refusée ou que l'obtention d'une autorisation prenne du retard ne pourra aucunement justifier l'annulation de la vente ni le retard dans le paiement du montant total dû. Un Certificat d'exportation est nécessaire pour le déplacement d'un bien culturel depuis la France vers un autre pays membre. Il est délivré par le service compétent du Ministère de la Culture. Ce certificat pourra être demandé par la Maison de

Ventes pour le compte de l'acheteur après la vente.

Pour les biens culturels exportés hors de l'Union Européenne, outre le Certificat d'exportation, une licence d'exportation ainsi qu'une déclaration en Douanes sera nécessaire. Dans ce cas, l'acheteur devra s'assurer les services d'un transitaire afin de solliciter les autorisations requises.

Il est précisé qu'en vertu de l'art. L. 114-1 du Code du Patrimoine, quiconque exporte ou tente d'exporter un bien culturel sans avoir obtenu les autorisations requises est soumis à des sanctions pénales.

Les œuvres d'art sont considérées comme des biens culturels en fonction de critères d'âge et de valeur (décret n° 93-124 du 29 janvier 1993 et règlement CE n°116/2009 du 18 décembre 2009).

Il est conseillé aux acheteurs et aux vendeurs de conserver tout document relatif à l'importation ou l'exportation d'un bien, car pouvant être réclamé à tout moment par les services gouvernementaux.

Espèces protégées et en voie de disparition (convention CITES du 3 mars 1973)

Les objets contenant des matières animales comme l'ivoire, les carapaces de tortue, les fanons de baleine, rostrés, etc., indépendamment de l'âge ou de la valeur, requièrent une autorisation spéciale du Ministère de l'Environnement avant de pouvoir quitter le territoire français. Une autorisation d'exportation ne garantit pas la possibilité d'obtenir une licence d'importation dans un autre pays. Il convient aux acheteurs de vérifier auprès des autorités compétentes de leur pays les conditions d'obtention d'une telle licence et d'en faire la demande.

L'impossibilité d'obtenir une licence d'exportation et/ou d'importation n'entraîne pas l'annulation de la vente et ne justifie aucunement tout retard de paiement des sommes dues.

4. INCIDENTS DE VENTE

Double-enchère :

En cas de double-enchère reconnue effective par l'opérateur de ventes volontaires, l'objet sera immédiatement remis en vente à la dernière enchère obtenue.

En cas d'enchères tardives par voie électronique au moment du prononcé de l'adjudication, il sera alors donné la préférence à l'adjudicataire présent dans la salle de vente

Folle enchère :

A défaut de paiement par l'adjudicataire après une mise en demeure restée infructueuse, le bien est remis en vente à la demande du vendeur sur folle enchère sans le préjudice de dommages et intérêts à devoir par la suite à la société de ventes.

Le vendeur peut également accorder un délai de paiement supplémentaire à l'acquéreur s'il en fait la demande auprès de VERSAILLES ENCHÈRES.

Dans le cadre de la réitération des enchères, VERSAILLES ENCHÈRES se réserve le droit de réclamer à l'adjudicataire défaillant à son choix: le paiement de la différence entre le prix d'adjudication initial et le prix d'adjudication sur réitération des enchères, s'il est inférieur, ainsi que les coûts générés par les nouvelles enchères ; des intérêts au taux légal, le remboursement des coûts supplémentaires engagés par sa défaillance. VERSAILLES ENCHÈRES se réserve également le droit de procéder à toute compensation avec les sommes dues par l'adjudicataire défaillant ainsi que d'exclure de ses ventes futures tout adjudicataire qui n'aura pas respecté les présentes conditions de vente.

COMPÉTENCE JURIDICTIONNELLE

Les présentes conditions générales de vente, la vente et tout ce qui s'y rapporte sont régies par le droit français. Les vendeurs, les acheteurs ainsi que les mandataires de ceux-ci acceptent que toute action judiciaire relève de la compétence exclusive des tribunaux du ressort de Versailles. Les dispositions des présentes conditions générales sont indépendantes les unes des autres.





ART ABSTRAIT
& CONTEMPORAIN
DIMANCHE 5 JUILLET 2020