

ART ABSTRAIT ET CONTEMPORAIN

Dimanche 24 avril 2022

VERSAILLES  
ENCHÈRES



# INDEX ALPHABÉTIQUE

ACKERMAN	106	LAGAGE	34
ADAMI	213	LAN-BAR	9 · 11 · 12 · 14 · 15
ALONSO	90 · 92	LAPICQUE	164 · 176
APPEL	185	LAUBIÈS	109
ARNAL	91	LEDANNOIS	48
ARNO	148	LÉGER	151 à 153
AVRIL	219	LEREIN	6 · 41 · 43 · 74 à 76 · 161
BAJ	187	LINER	10
BARBANÇON	16	LOUBCHANSKY	36 · 82 · 84 · 85
BAROUKH	20 · 99 · 101	LUCEBERT	188
BASKINE	158	MAAR	21 · 23 · 35 · 126
BENANTEUR	64	MANTON	65
BENOIT	86 · 112	MANTRA	7
BENRATH	77 · 81 · 83	MARCON	167 · 189
BERTHOLLE	38	MATTA	138
BRAUNER	154	MAZUBERT	147
BRYEN	49 · 51	MESNAGER	139
CALMETTES	157	MESSAGIER	45
CÁRDENAS	145	MICHAUX	103
CHAMINADE	22 · 115	MICHONZE	129
CHEVALIER	30	MILSHTEIN	163 · 165
CHEMIKINE	127	MIOTTE	136
CHRISTOFOROU	191 · 220	MONORY	216
CLERC	53 · 56 · 57 · 59 · 60 · 70 à 73 · 78 à 80	MOUALLA	50 · 186
COETZEE	29 · 120	MUSIC	33
COIGNARD	159	NESTLÉ	26 · 88 · 95 · 98 · 135
CORBASSIÈRE	55	PATSOGLOU	144
CORNEILLE	183	PFEIFFER	5
CURIE	119	PICHETTE	1 à 4 · 117 · 133
DARNAUD	54 · 96	PINCEMIN	93
DEBUSCHÈRE	227 · 228	POPCZYK	27 · 116 · 156
DE CARO	122	POUGNY	162
DE VOC	229 à 232	PRÉAUX	111
DELAHAYE	108	PROWELLER	94
DELAUNAY	124 · 125	QUENTIN	39
DEUX	137	RAKINE	87
DI ROSA	224	ROMATHIER	110
DUC	160	ROOSKENS	180 · 182
DUTHOO	47	SALLES	66 à 69 · 168 · 170 à 173
DUVILLIER	44	SHAHDA	218 · 223
ERRO	175	SIGNOVERT	28
ETIENNE-MARTIN	42 · 46	SPEEDY GRAPHITO	225
FERRATO	63	SOSNO	141
FERRER	142	SOUBIÈS	132
FINI	166	SOULAGES	104
GAROUSTE	192	SUBIRA PUIG	150
GERMAIN	24 · 25 · 31 · 32 · 100 · 114	SUTTON	88
GIRONELLA	193	TAL COAT	155
GHARBAOUI	17 à 19	TEXIER	214 · 215
GILLI	149	VANSIER	190
GOETZ	37 · 58	VELICKOVIC	174
GUERMAZ	107 · 217	VIEIRA DA SILVA	102 · 105
HEINZEN	194 à 212	VILLON	6 · 8
ISSAÏEV	118 · 121	VIELFAURE	97
ISTRATI	52	WOLS	61 · 62
JEHAN	221	WU DECHUN	140
JORN	181	XÉNAKIS	143
KALLOS	28bis · 128 · 222	YANKEL	13 · 177 · 179
KIJNO	131 · 146	ZACK	113
KOENIG	40	ZADKINE	184
LACOUR	134	ZLOTYKAMIEN	226



# V E N C H È R E S



**Dimanche 24 avril 2022 à 14h30**

3, impasse des Cheveau-Légers – 78000 Versailles

## TABLEAUX ABSTRAITS ET CONTEMPORAINS SCULPTURES

ADAMI - ACKERMAN - ALONSO - APPEL - ARNAL - ARNO - AVRIL - BAJ - BAROUKH - BARBANÇON - BASKINE - BENAUTEUR - BENOIT - BENRATH - BERTHOLLE - BRAUNER - BRYEN - CALMETTES - CARDENAS - CHAMINADE - CHEMIAKINE - CHRISTOFOROU - CLERC - COETZEE - COIGNARD - CORBASSIERE - CORNEILLE - CURIE - DARNAUD DEBUSCHÈRE - DE CARO - DELAHAYE - DELAUNAY - DEUX - DEVOC - DI ROSA - DUC - DUTHOO - DUVILLIERS - ETIENNE-MARTIN - FERRATO - FERRER - FINI - FRANCKEN - GAROUSTE - GERMAIN - GHARBAOUI - GILLI - GIRONELLA - GOETZ - GUERMAZ - HARING - HEINZEN - ISSAÏEV - ISTRATI - JEHAN - JORN - KALLOS - KANNO - KIJNO - KOENIG - LACOUR - LAGAGE - LAN-BAR - LAPICQUE - LAUBIÈS - LEDANNOIS - LÉGER - LEREIN - LINER - LOUBCHANSKY - LUCEBERT - MAAR - MANTON - MANTRA - MARCON - MATTA - MAZUBERT - MESNAGER - MESSAGIER - MICHAUX - MICHONZE - MILSSTEIN - MIOTTE - MONORY - MOUALLA - MUSIC - NESTLÉ - PATSOGLOU - PFEIFFER - PICHETTE - PINCEMIN - POPCZYK - POUIGNY - PRÉAUX - PROWELLER - QUENTIN - RAKINE - ROMATHIER - ROOSKENS - SALLES - SHADA - SIGNOVERT - SOSNO - SOULAGES - SPEEDY GRAPHITO - SUBIRA PUIG - SUTTON - TAL-COAT - TEXIER - VANSIER - VELICKOVIC - VIELFAURE - VIERA DA SILVA - VILLON - WOLS - WU DECHUN - XENAKIS - YANKEL - ZADKINE - ZENAKEN - ZLOTYKAMIEN

**Expositions publiques dans le respect des règles sanitaires :**

Samedi 23 avril 2022 de 10h à 18h

Dimanche 24 avril 2022 de 11h à 12h

& sur rendez-vous

Contact:

Marie RENOIR au +33 (0)1 39 50 69 82

[contact@versaillesencheres.com](mailto:contact@versaillesencheres.com)

*Privilégiez les enchères en ligne, par téléphone ou sur ordre d'achat*

Commissaires-priseurs habilités  
Marie RENOIR & Thierry de CRISNAY

VERSAILLES ENCHERES SAS - 3 impasse des Cheveau-Légers -78000 Versailles

+33(0)1 39 50 69 82 – [contact@versaillesencheres.com](mailto:contact@versaillesencheres.com)

[www.versaillesencheres.com](http://www.versaillesencheres.com) – [www.versaillesencheres.auction.fr](http://www.versaillesencheres.auction.fr)

SVV agrément 2002-120





1

James PICHETTE (1920-1996)

COMPOSITION

Encre et crayons de couleur sur papier signé en bas à droite

10 x 16 cm

€ 80 - 100



2

James PICHETTE (1920-1996)

COMPOSITION

Fusain et crayons de couleur sur papier signé en bas à droite

10 x 16 cm

€ 80 - 100



3

James PICHETTE (1920-1996)

COMPOSITION

Feutre sur papier signé en bas à droite

10,5 x 17 cm

€ 100 - 200



4 (non reproduit)

James PICHETTE (1920-1996)

COMPOSITION

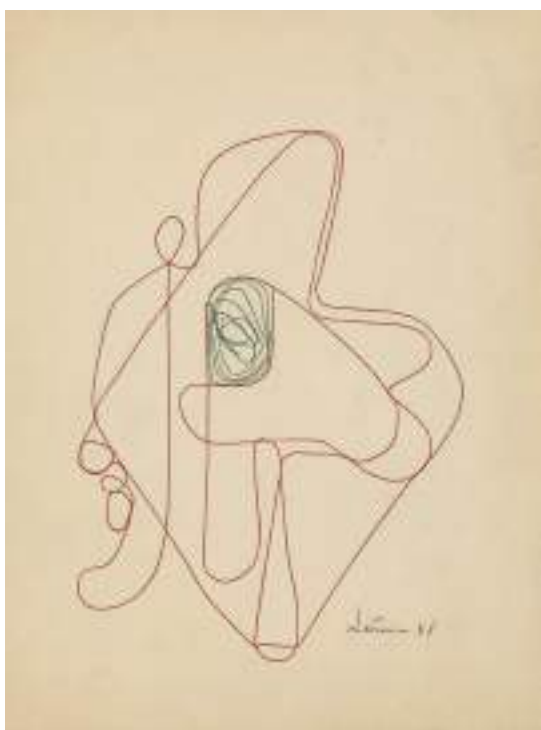
Feutre et crayons de couleur sur papier signé en bas à droite

16 x 10 cm

€ 80 - 100



**5**  
**Hans PFEIFFER (1907-1952)**  
COMPOSITION, 1929  
Technique mixte sur toile monogrammée et datée en bas  
à droite  
73 x 54 cm  
**€ 300 – 400**



**6**  
**Guy Claude LEREIN (1928)**  
COMPOSITION, 1948  
Fils de couleurs piqués sur papier signé et daté en bas à droite  
32 x 24 cm  
**€ 100 – 200**



**7**  
**Pierre MANTRA (1935)**  
COMPOSITION, 1957  
Huile sur papier signé et daté en bas à droite  
56 x 35 cm  
**€ 100 – 200**

Provenance :  
Collection de Monsieur et Madame S., Paris





**8**  
**Jacques VILLON (1875-1963)**  
 «NOBLESSE», 1953  
 Pochoir sur papier monogrammé en bas à droite  
 31 x 24 cm  
**€ 200 - 300**

Provenance :  
 Collection Monsieur et Madame S., Paris



**9**  
**David LAN-BAR (1912-1987)**  
 COMPOSITION, 1967  
 Huile sur toile signée et datée en bas à gauche, contresignée,  
 datée et numérotée «1014» au dos  
 92 x 73 cm  
**€ 800 - 1 000**

Provenance :  
 Collection particulière



**10**  
**Carl Walter LINER (1914-1997)**  
 COMPOSITION, 1958  
 Huile sur toile signée en bas à droite et contresignée au dos  
 55.5 x 45.5 cm  
**€ 1 000 - 1 500**

Provenance :  
 Collection particulière





**11**  
**David LAN-BAR (1912-1987)**  
COMPOSITION, 1955-1957  
Huile sur toile signée et datée en bas à gauche,  
contresignée et datée au dos  
55 x 38 cm  
**€ 300 - 400**

Provenance :  
Collection particulière



**12**  
**David LAN-BAR (1912-1987)**  
COMPOSITION, 1955-1956  
Huile sur toile signée et datée en bas à gauche, contresignée,  
datée et numérotée « 468 » au dos  
46 x 38 cm  
**€ 200 - 300**

Provenance :  
Collection particulière



**13**  
**Jacques YANKEL (1920-2004)**  
COMPOSITION  
Huile sur toile signée en bas à droite  
46 x 27 cm  
**€ 400 - 600**

Provenance :  
- Galerie Romanet, Paris  
- Collection particulière



**14**

**David LAN-BAR (1912-1987)**

COMPOSITION, 1964

Huile sur toile signée et datée en bas à gauche,  
contresignée, datée et numérotée «901» au dos

92 x 73 cm

€ 800 - 1 000

Provenance :

Collection particulière



**15**

**David LAN-BAR (1912-1987)**

COMPOSITION, 1968

Huile sur toile signée et datée en bas à gauche,

numérotée «865» du dos

55 x 46 cm

€ 300 - 400

Provenance :

Collection particulière



**16**

**Christian BARBANÇON (1940-1993)**

COMPOSITION

Huile sur toile signée en bas à droite, contresignée  
et numérotée «475» au dos

130 x 97 cm

€ 800 - 1 000

Provenance :

- Cour 16 Gallery, Paris

- Collection particulière





**17**

**Jilali GHARBAOUI (1930-1971)**

COMPOSITION, vers 1958-1959

Gouache sur papier signé en bas droite

16 x 20,5 cm

€ 200 - 300

Historique :

Tiré d'un carnet à dessin de l'artiste qui suivait les cours du professeur Lachgher

Provenance :

Collection particulière, Paris



**18**

**Jilali GHARBAOUI (1930-1971)**

COMPOSITION, vers 1958-1959

Gouache sur papier signé en bas droite

16 x 20,5 cm

€ 200 - 300

Historique :

Tiré d'un carnet à dessin de l'artiste qui suivait les cours du professeur Lachgher

Provenance :

Collection particulière, Paris



**19**

**Jilali GHARBAOUI (1930-1971)**

COMPOSITION, vers 1958-1959

Gouache sur papier signé en bas droite

16 x 20,5 cm

€ 200 - 300

Historique :

Tiré d'un carnet à dessin de l'artiste qui suivait les cours du professeur Lachgher

Provenance :

Collection particulière, Paris

**20**

**Ezekiel BAROUKH (1909-1984)**

COMPOSITION

Encre de Chine et gouache sur papier signé du  
cachet au dos

19 x 24,5 cm

€ 300 – 400



**21**

**Dora MAAR (1907-1997)**

COMPOSITION

Huile sur papier cachet de la vente d'atelier en bas à  
droite

18 x 24 cm

€ 100 – 200



**22 (non reproduit)**

**Albert CHAMINADE (1923-2010)**

COMPOSITION; 1958

Aquarelle et crayon sur papier signé et daté en bas à  
droite

21,5 x 28,5 cm

€ 100 – 200



**23**

**Dora MAAR (1907-1997)**

COMPOSITION

Encre de Chine sur papier signé en bas à gauche,  
cachet de la vente d'atelier en bas à droite

30 x 41,5 cm

€ 400 – 600





**24**  
**Jacques GERMAIN (1915-2001)**  
 COMPOSITION  
 Dessin à la mine de plomb sur papier signé du cachet monogramme de l'artiste en bas à droite  
 21 x 30 cm  
**€ 350 - 550**

**25 (non reproduit)**  
**Jacques GERMAIN (1915-2001)**  
 SANS TITRE, 1958  
 Crayon sur papier monogrammé et daté en bas à droite  
 32,5 x 24,5 cm  
**€ 150 - 200**

Provenance :  
 Collection particulière, Paris



**26**  
**Jacques NESTLÉ (1907-1991)**  
 COMPOSITION  
 Gouache sur papier signé du cachet en bas à droite et numéroté 168 au dos  
 108 x 75 cm  
**€ 500 - 600**

Provenance :  
 Collection particulière, Paris



**27**  
**Jozef POPCZYK (1890-1971)**  
 COMPOSITION  
 Huile sur papier signé en bas à droite  
 30 x 23 cm  
**€ 600 - 800**

Provenance :  
 Collection particulière, Paris

**28** (non reproduit)

**Jean SIGNOVERT (1919-1981)**

COMPOSITION

Encre de Chine et lavis sur papier signé  
en bas à gauche

50 x 35 cm

€ 200 - 300

Provenance :

Collection particulière, Paris

**28bis**

**Paul KALLOS (1928-2001)**

«SOLEIL DES NEIGES», 1997

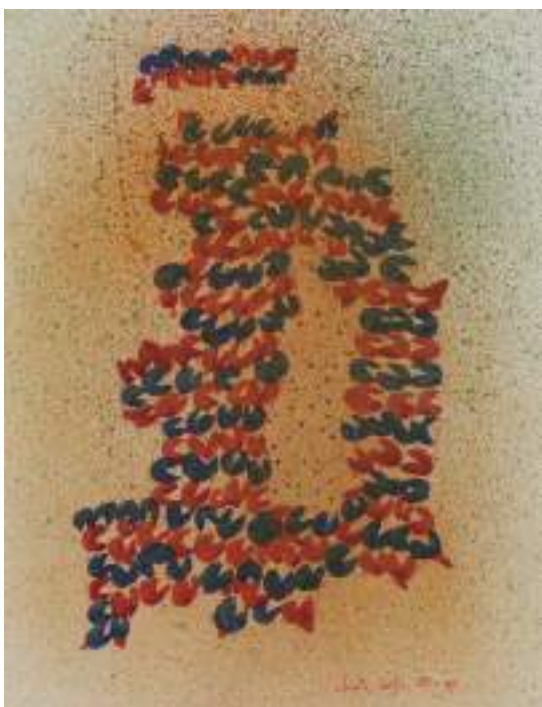
Huile sur toile signée et datée en bas à  
droite

55 x 65 cm

€ 1 000 - 1 500

Provenance :

Collection de la famille de l'artiste



**29**

**Christo COETZEE (1929-2020)**

COMPOSITION, 1971

Technique mixte et perforation sur papier signé et daté  
en bas à droite

36,5 x 27,5 cm

€ 200 - 300

Provenance :

Collection Stadler



**30**

**Jacques CHEVALIER (1924-1999)**

COMPOSITION

Huile sur toile signée en bas à droite

116 x 89 cm

€ 500 - 700

Provenance :

Collection particulière







31

Jacques GERMAIN (1915-2001)

COMPOSITION, 1965

Huile sur toile monogrammée et datée en bas à droite et contresignée et datée au dos

38 x 55 cm

€ 3 000 - 5 000

Provenance :

Collection Jacques Barbier



32

Jacques GERMAIN (1915-2001)

COMPOSITION, 1988

Huile sur papier marouflé sur toile signé et daté en bas à droite

65 x 50 cm

€ 1 800 - 2 000

Provenance :

Collection Jacques Barbier

« Projeté à l'intérieur de la pensée et soutenu par elle, le regard ne tarde pas à déceler dans cette peinture agitée de fond en comble, une conception particulière de la forme : une forme qui ne se détermine que dans le mouvement général, qui n'a son unité que dans la tension de l'ensemble, alors que les éléments qui la composent restent tous indéterminés, engouffrés les uns dans les autres, indivisibles »  
Dora Vallier





**33**

**Zoran MUSIC (1909-2005)**

COMPOSITION, 1960

(TERRES ADRIATIQUES)

Technique mixte et pastel sur papier  
signé et daté en bas au centre

49,5 x 65 cm

€ 4 000 – 6 000

Provenance :

Collection particulière



**34**

**Pierre-César LAGAGE (1911-1977)**

COMPOSITION, 1956

Huile sur toile signée et datée en bas à droite

100 x 81 cm

€ 4 000 – 6 000

Provenance :

Collection particulière



**35**

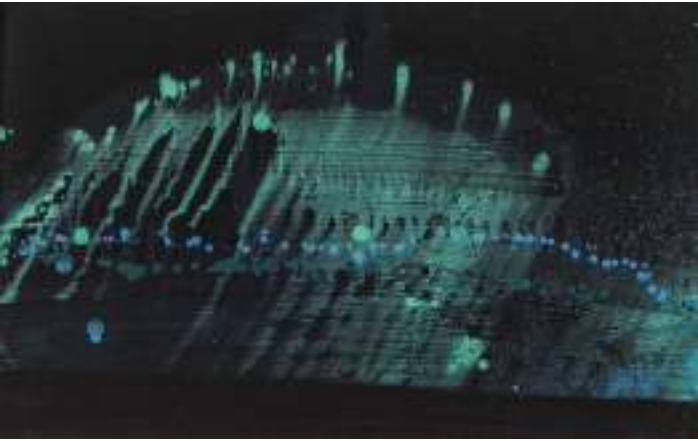
**Dora MAAR (1907-1997)**

COMPOSITION

Encre de Chine et lavis sur papier monogrammé au dos,  
cachet de la vente d'atelier en bas à droite

24 x 32 cm

€ 100 – 200



**36**

**Marcelle LOUBCHANSKY (1912-1988)**

COMPOSITION, 1967

Huile diluée à l'essence sur papier signé du cachet de  
l'artiste au dos

39 x 62 cm

€ 600 – 800

Provenance :

Collection particulière



**37**

**Henri GOETZ (1909-1989)**

COMPOSITION

Pastel chauffé et huile sur toile signée en bas à droite

60 x 73 cm

€ 600 – 800

Provenance :

Collection particulière

38

Jean BERTHOLLE (1909-1996)

COMPOSITION, 1968

Ensemble de deux pastels sur papier monogrammé en bas à gauche et au centre pour l'un; signé et daté en bas à gauche et monogrammé au centre

27 x 62 cm chaque

€ 500 - 700

Provenance :

Collection particulière, Paris



39

Bernard QUENTIN (né en 1923)

COMPOSITION

Dessin au feutre sur papier signé en bas à gauche

31 x 42 cm

€ 100 - 200

Provenance :

Collection particulière, Paris



40

John-Franklin KOENIG (1924-2008)

«S.F. AN V», 1965

Huile sur toile signée et datée en bas au centre, contresignée, datée et titrée au dos

81 x 65 cm

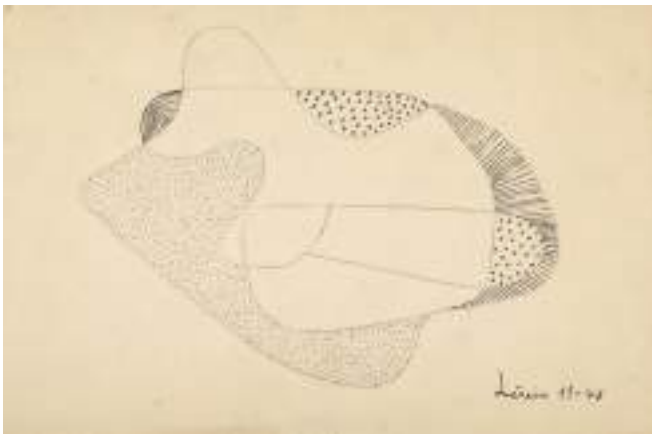
€ 600 - 800

Provenance :

Collection particulière







**41**

**Guy Claude LEREIN (1928)**

COMPOSITION, 1948

Encre et perforation sur papier signé et daté en bas à droite

16 x 24 cm

€ 80 - 100

Provenance :

Collection de Monsieur et Madame S., Paris

**42**

**ETIENNE-MARTIN (1913-1995)**

COMPOSITION, vers 1962

Gouache et encre de Chine sur papier journal

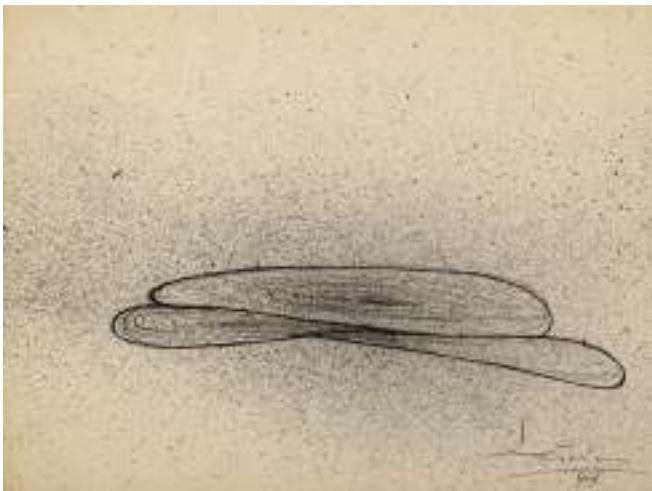
30 x 30 cm

€ 800 - 1 000

Provenance :

- Galerie de Beaune, Paris

- Collection de Monsieur et Madame S., Paris



**43**

**Guy Claude LEREIN (1928)**

COMPOSITION, 1948

Encre sur papier signé et daté en bas à droite

24 x 32 cm

€ 80 - 100

Provenance :

Collection de Monsieur et Madame S., Paris

**44**

**René DUVILLIER (1919-2002)**

« LE NOYAU, SENSATION INTERNE X », 1971

Huile sur toile signée en bas à droite, contresignée,

titrée et datée 22 mars 1971 au dos

60 x 73 cm

€ 400 - 600

Provenance :

Collection particulière, Paris





45

Jean MESSAGIER (1920-1999)

COMPOSITION, 1957

Paire de dessins à l'encre de Chine sur papier

16 x 24 cm

€ 100 - 200

Provenance :

Collection de Monsieur et Madame S., Paris

46

ETIENNE-MARTIN (1913-1995)

COMPOSITION, 1943

Encre de Chine sur papier journal signé et daté en bas au centre

32 x 32 cm

€ 600 - 800

Provenance :

Collection de Monsieur et Madame S., Paris



47 (non reproduit)

Jacques DUTHOO (1910-1960)

COMPOSITION, 1951

Fusain et pastel sur papier signé et daté en bas à droite

40 x 65 cm

€ 100 - 200

Provenance :

Collection de Monsieur et Madame S., Paris



48

Jean-Marie LEDANNOIS (1921-2012)

COMPOSITION, 1975

Huile sur toile signée en bas à droite

60 x 60 cm

€ 400 - 600

Provenance :

- Galerie Melki, Paris

- Collection particulière, Paris





**49**  
**Camille BRYEN (1907-1977)**  
«NON NON FORME ÉCLATÉ», 1953  
Huile sur panneau signé en bas à gauche  
46 x 38 cm  
**€ 2 500 - 3 000**

Provenance :  
Collection particulière, Paris



**50**  
**Fikret MOUALLA (1903-1967)**  
ABSTRACTION GÉOMETRIQUE, 1953  
Encre de Chine et aquarelle sur papier signé et daté en bas à gauche  
32,5 x 23,5 cm  
**€ 1 000 - 1 200**

L'œuvre sera incluse dans le tome II du catalogue raisonné actuellement en préparation par Monsieur Marc OTTAVI, en collaboration avec Monsieur Kerem TOPUZ.

Un certificat de Monsieur Marc Ottavi sera remis à l'acquéreur.

Provenance :  
Collection de Monsieur et Madame S., Paris



51

Camille BRYEN (1907-1977)

«COMPOSITION A LA TACHE ROSE», 1974

Huile sur toile signée en bas à gauche

73 x 60 cm

€ 6 000 – 8 000

Certificat de l'artiste et toile référencée sous le numéro 806

Provenance :

Collection particulière



52

Alexandre ISTRATI (1915-1991)

COMPOSITION, 1968

Huile sur toile signée en bas au

centre, contresignée et datée

au dos, numérotée 5346 sur le

châssis au dos

81 x 100 cm

€ 3 000 – 4 000

Provenance :

- Galerie Daniel Gervais, Paris

- Galerie Spellmann, New York

- Collection particulière





**53**

**Pierre CLERC (1923-1984)**

COMPOSITION, vers 1955

Huile et technique mixte sur papier signé en bas à droite  
50 x 65 cm

€ 200 - 300

Provenance :

Collection de Monsieur et Madame S., Paris



**54**

**Henry DARNAUD (1905-1985)**

COMPOSITION, 1967

Huile sur toile signée en bas à droite, contresignée et datée au dos  
38 x 46 cm

€ 200 - 300

Exposition :

Salon d'Automne, Lyon

Provenance :

- Galerie Robert Lanberger  
- Collection particulière



**55**

**Yves CORBASSIÈRE (1925-2020)**

COMPOSITION, 1962

Huile sur toile signée et datée en bas à droite, contresignée, datée «13 octobre 1962», située «à Villepreux» marquée «et de cette ombre qui nous envahi toujours, elle d'un cheval ou d'un chien nous promet toutes les métamorphoses» au dos

89 x 116 cm

€ 300 - 500

Provenance :

Collection de Monsieur et Madame S., Paris

**56 (non reproduit)**

**Pierre CLERC (1923-1984)**

COMPOSITION, vers 1955

Huile et technique mixte sur papier signé en bas à droite  
50 x 65 cm

€ 200 - 300

Provenance :

Collection de Monsieur et Madame S., Paris



**57**

**Pierre CLERC (1923-1984)**

COMPOSITION

Huile sur toile signée en bas à gauche et contresignée au dos

90 x 130 cm

€ 600 – 800

Provenance :

Collection de Monsieur et Madame S., Paris



**58**

**Henri GOETZ (1909-1989)**

«SERRA CAPEOU SOUS LA PLUIE», 1979

Huile sur toile signée et datée en bas à gauche, titrée au dos

50 x 70 cm

€ 1 000 – 1 500

Provenance :

Collection particulière, Paris



**59**

**Pierre CLERC (1923-1984)**

COMPOSITION, 1958

Huile et collage de papier journaux sur toile signée en bas à droite, contresignée et datée au dos

90 x 130 cm

€ 600 – 800

Provenance :

Collection de Monsieur et Madame S., Paris

**60 (non reproduit)**

**Pierre CLERC (1923-1984)**

COMPOSITION, vers 1955

Huile et technique mixte sur papier signée en bas à droite

50 x 65 cm

€ 200 – 300

Provenance :

Collection de Monsieur et Madame S., Paris







**61**  
**Otto WOLS (1913-1951)**  
« PYROTECHNIE GAIE »  
Encre et aquarelle sur papier signé en bas à droite et titré au dos sur l'encadrement  
15 x 21 cm  
**€ 8 000 - 10 000**

Provenance :  
Collection particulière, Paris

*« L'image peut avoir une relation avec la nature comme la fugue de Bach avec le Christ. Alors ce n'est pas une imitation mais une création analogue »  
Otto Wols*



**62**  
**Otto WOLS (1913-1951)**  
SANS TITRE  
Encre de Chine sur papier  
24 x 32 cm  
**€ 1 000 - 1 500**

Provenance :  
- Collection Colette Allendy, Paris  
- Collection de Monsieur et Madame S., Paris

63

Georges FERRATO (né en 1949)

«PANNE D'ÉLECTRICITÉ », 1987

Huile sur toile signée en bas à gauche, contresignée,  
titrée, datée et située « St Antoine » au dos  
90 x 116 cm

€ 600 - 800

Provenance :

Collection particulière, Paris



64

Abdallah BENANTEUR (1931-2017)

SANS TITRE

Aquarelle sur papier signée en bas à gauche

12 x 15,5 cm

€ 100 - 200

Provenance :

Collection particulière, Paris



65

Maria MANTON (1910-2003)

«PLAN D'EAU »

Huile sur papier signée en bas au centre

30 x 39,5 cm

€ 600 - 800

Provenance :

Collection particulière, Paris





**66**

**Francis SALLES (né en 1924)**

COMPOSITION

Gouache sur carton signé en bas à droite

40 x 55 cm

€ 200 – 300

Provenance :

Collection de Monsieur et Madame S., Paris



**67**

**Francis SALLES (né en 1924)**

COMPOSITION

Gouache sur papier signé en bas à droite

24 x 31 cm

€ 100 – 200

Provenance :

Collection de Monsieur et Madame S., Paris



**68**

**Francis SALLES (né en 1924)**

COMPOSITION

Gouache sur papier signé en bas à droite

24 x 31 cm

€ 100 – 200

Provenance :

Collection de Monsieur et Madame S., Paris

**69 (non reproduit)**

**Francis SALLES (né en 1924)**

COMPOSITION

Gouache sur papier signé en bas à droite

24 x 31 cm

€ 100 – 200

Provenance :

Collection de Monsieur et Madame S., Paris



**70**

**Pierre CLERC (1923-1984)**

COMPOSITION, 1957

Huile sur papier signé et daté en bas à droite

50 x 65 cm

€ 200 – 300

Provenance :

Collection de Monsieur et Madame S., Paris



**71**

**Pierre CLERC (1923-1984)**

COMPOSITION, vers 1955

Huile sur papier signé en bas à droite

50 x 65 cm

€ 200 – 300

Provenance :

Collection de Monsieur et Madame S., Paris



**72**

**Pierre CLERC (1923-1984)**

COMPOSITION, vers 1955

Huile et technique mixte sur papier signé et daté en bas à droite

50 x 65 cm

€ 200 – 300

Provenance :

Collection de Monsieur et Madame S., Paris



**73 (non reproduit)**

**Pierre CLERC (1923-1984)**

COMPOSITION, 1966

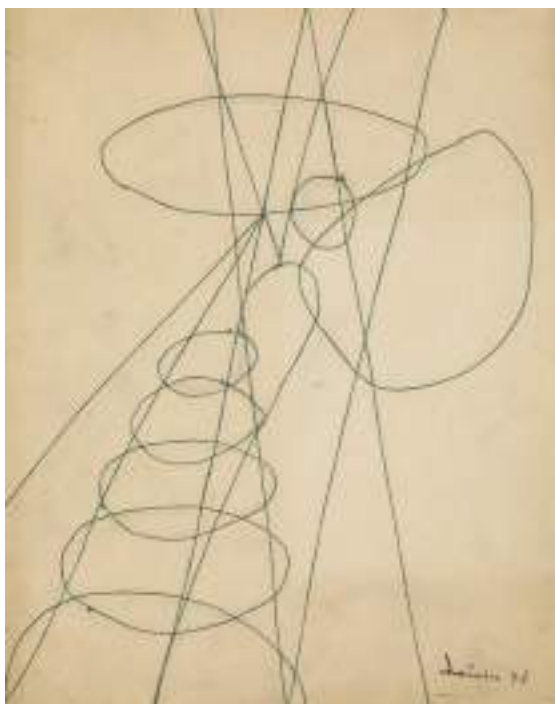
Technique mixte sur papier signé et daté en bas à droite

50 x 40 cm

€ 200 – 300

Provenance :

Collection de Monsieur et Madame S., Paris



**75**  
**Guy Claude LEREIN (1928)**  
 COMPOSITION, 1948  
 Fils de couleurs piqués sur papier signé et daté en bas à droite  
 32 x 24 cm  
**€ 100 - 200**

Provenance :  
 Collection de Monsieur et Madame S., Paris



**76**  
**Guy Claude LEREIN (1928)**  
 COMPOSITION, 1948  
 Encre de Chine sur papier signé et daté en bas à droite  
 32 x 24 cm  
**€ 100 - 200**

Provenance :  
 Collection de Monsieur et Madame S., Paris



**77**  
**Frédéric BENRATH (1930-2007)**  
 COMPOSITION, 1958  
 Aquarelle et lavis d'encre sur papier monogrammé en  
 bas au centre, daté au dos  
 32,5 x 25 cm  
**€ 200 - 300**

Provenance :  
 - Galerie de Beaune, Paris  
 - Collection de Monsieur et Madame S., Paris

**78**

**Pierre CLERC (1923-1984)**

COMPOSITION, 1966

Technique mixte sur papier signé et daté en bas à droite

50 x 40 cm

€ 200 – 300

Provenance :

Collection de Monsieur et Madame S., Paris

**79** *(non reproduit)*

**Pierre CLERC (1923-1984)**

COMPOSITION, 1962

Huile sur papier signé et daté en bas à gauche

65 x 50 cm

€ 100 – 200

Provenance :

Collection de Monsieur et Madame S., Paris



**80**

**Pierre CLERC (1923-1984)**

COMPOSITION, 1966

Technique mixte sur papier signé et daté en bas à droite

50 x 40 cm

€ 200 – 300

Provenance :

Collection de Monsieur et Madame S., Paris



**81**

**Frédéric BENRATH (1930-2007)**

COMPOSITION, 1957

Huile sur papier signé et daté au dos

32 x 24,5 cm

€ 150 – 200

Provenance :

- Galerie de Beaune, Paris

- Collection de Monsieur et Madame S., Paris





**82**

**Marcelle LOUBCHANSKY (1917-1988)**

COMPOSITION

Huile sur papier signé en bas à droite

31,5 x 24 cm

€ 200 – 300

Provenance :

- Galerie de Beaune, Paris
- Collection de Monsieur et Madame S., Paris

**83** *(non reproduit)*

**Frédéric BENRATH (1930-2007)**

COMPOSITION, 1957

Huile sur papier signé et daté au dos

32,5 x 25 cm

€ 200 – 300

Provenance :

- Galerie de Beaune, Paris
- Collection de Monsieur et Madame S., Paris



**84**

**Marcelle LOUBCHANSKY (1917-1988)**

COMPOSITION

Huile sur papier signé en bas à droite

33 x 24,5 cm

€ 200 – 300

Provenance :

- Galerie de Beaune, Paris
- Collection de Monsieur et Madame S., Paris



**85**

**Marcelle LOUBCHANSKY (1917-1988)**

COMPOSITION

Aquarelle et lavis d'encre sur papier signé en bas à gauche

31 x 24 cm

€ 200 – 300

Provenance :

- Galerie de Beaune, Paris
- Collection de Monsieur et Madame S., Paris

**86**

**Serge BENOIT (né en 1937)**

COMPOSITION, 1986

Panneau entoilé signé et daté au dos

80 x 60 cm

€ 1 200 - 1 500

**87 (non reproduit)**

**Martha RAKINE (1906-1996)**

COMPOSITION, vers 1955-1960

Technique mixte sur papier signé en bas à gauche

43,5 x 34 cm

€ 100 - 200

Provenance :

Collection de Monsieur et Madame S., Paris



**88**

**Jacques NESTLÉ (1907-1991)**

SANS TITRE

(SÉRIE CONSTRUCTIVISTE)

Huile sur toile numérotée 000244, cachet de l'atelier au dos

73 x 54 cm

€ 2 500 - 3 000

Provenance :

Collection particulière



**89**

**Gerda SUTTON (1923-2005)**

COMPOSITION

Huile sur toile signée en haut à gauche

92 x 73 cm

€ 200 - 300

Provenance :

Collection particulière





90

Angel ALONSO (1923-1994)

COMPOSITION

Technique mixte sur papier signé du monogramme au centre

39 x 55 cm

€ 1 000 - 1 500

Provenance :

Collection particulière



91

François ARNAL (1924-2012)

«DES PLANS SUR LA COMÈTE», 1988

(SÉRIE DES CHOIX)

Acrylique sur toile signée et datée en bas à droite, contresignée, titrée, dédiée et datée au dos  
200 x 301 cm

€ 4 000 - 6 000



92

Angel ALONSO (1923-1994)

SANS TITRE, vers 1960

(SÉRIE DES OISEAUX)

Encre de Chine sur papier monogrammé en bas vers la droite

25 x 32 cm

€ 300 - 400

Provenance :

Collection particulière



93

Jean-Pierre PINCEMIN (1944-2005)

PALISSADE, vers 1975

Gouache sur papier

19,5 x 18 cm

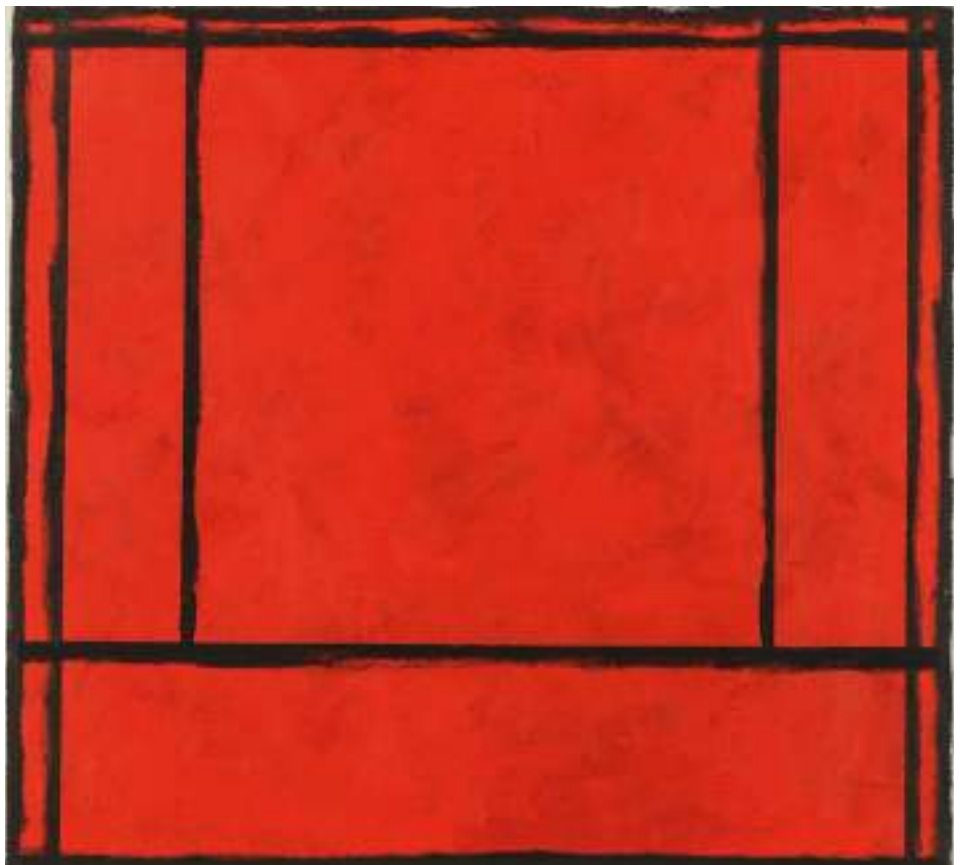
€ 2 500 – 3 000

Historique :

Cette gouache a été réalisée pour illustrer le livre «Canti» de Louis Dalla Fior

Provenance :

Collection Jacques Barbier



94

Emanuel PROWELLER (1918-1981)

COMPOSITION, 1950

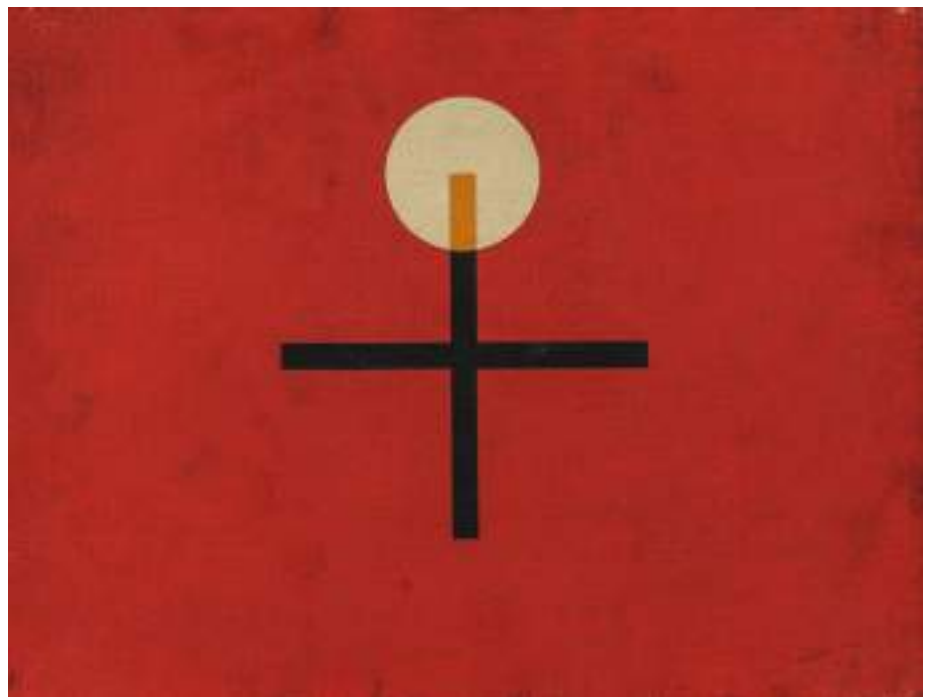
Huile sur toile signée et datée sur le châssis au dos

35 x 27 cm

€ 800 – 1 000

Provenance :

Collection de Monsieur et Madame S., Paris





**95**

Jacques NESTLÉ (1907-1991)

COMPOSITION

Huile sur toile numérotée et cachet de l'atelier

46 x 38 cm

€ 1 200 - 1 500

Provenance :

Collection particulière

**96** (non reproduit)

Henry DARNAUD (1905-1985)

COMPOSITION, 1965

Huile sur toile signée en bas à droite, contresignée et datée au dos

38 x 41cm

€ 200 - 300



**97**

Jean-Pierre VIELFAURE (1930-215)

«HOMMAGE À KAFKA», 1955

Huile sur toile signée et datée en bas gauche, titrée et

numérotée «N°35 BIS» au dos sur le panneau

34 x 20 cm

€ 100 - 200

Provenance :

Collection particulière



**98**

Jacques NESTLÉ (1907-1991)

COMPOSITION

Huile sur toile numérotée 000125 et cachet de la vente

d'atelier

92 x 73 cm

€ 2 000 - 2 500

Provenance :

Collection particulière

**99**

**Ezekiel BAROUKH (1909-1984)**

COMPOSITION

Encre de Chine et gouache sur papier signé du cachet monogramme au dos

52 x 37 cm

€ 500 - 600

**100 (non reproduit)**

**Jacques GERMAIN (1915-2001)**

SANS TITRE, 1958

Crayon sur papier monogrammé et daté en bas à droite

32,5 x 24,5 cm

€ 150 - 200

Provenance :

Collection particulière, Paris



**101**

**Ezekiel BAROUKH (1909-1984)**

COMPOSITION

Encre de Chine sur papier signé du cachet du monogramme au dos

60 x 40 cm

€ 500 - 600



**102**

**Maria Helena VIEIRA DA SILVA (1908-1992)**

COMPOSITION

Encre et lavis d'encre sur papier signé en bas à droite

19 x 11 cm

€ 6 000 - 8 000

Provenance :

- Collection René Char
- Galerie Dil, Paris
- Collection particulière, Paris





**103**

**Henri MICHAUX (1899-1984)**

COMPOSITION, 1970

Aquarelle sur papier monogrammé en bas à droite,  
monogrammé et daté au dos

55.5 x 39 cm

€ 6 000 – 8 000

Certificat de Micheline Phankim

Provenance :

Succession de l'artiste

Expositions :

- « Olivier Debré, la Loire... et ses amis », Château de Gien, 2000, reproduit page 12 dans le catalogue de l'exposition
- « Henri Michaux, les années de synthèse 1965-1984 », Galerie Thessa Herold, 2002, reproduit sous le n°6 page 51 dans le catalogue de l'exposition
- « La Creazione ansiosa, da Picasso a Bacon », Galerie d'Art Moderne et Contemporain, Vérone, 2003, reproduit sous le n°106 page 118 dans le catalogue de l'exposition



**104**

**Pierre SOULAGES (né en 1919)**

«LITHOGRAPHIE N°17», 1963

Lithographie en couleurs sur papier signé en bas à droite  
réalisée pour la revue Art de France, éditée par Pierre Berès et  
imprimée par Mourlot

33 x 24.5 cm

€ 5 500 – 7 500

Provenance :

Collection particulière, Paris

Bibliographie :

P. Encrevé, Soulages, l'oeuvre imprimé, Paris, BNF, 2003, n°63,  
p. 189



**105**

**Maria Helena VIEIRA DA SILVA (1908-1992)**

COMPOSITION, 1958

Gouache sur papier signé et daté en bas à droite

36 x 70 cm

**€ 45 000 – 65 000**

Le comité Comité Arpad Szenes-Vieira da Silva nous a confirmé l'authenticité de cette pièce

Provenance :

Collection particulière

*«Oui, mes toiles peuvent ressembler à de l'architecture. Je me suis toujours sentie un peu faible et la peinture est une manière de me construire moi-même, en produisant mon tableau»*

*Maria Helena Vieira da Silva*



**106**

**Paul ACKERMAN (1908-1981)**

PAYSAGE ONIRIQUE

Pastel et craie sur papier signé en haut à gauche  
66 x 82 cm

€ 400 - 600

Provenance :  
Collection particulière



**107**

**Abdelkader GUERMAZ (1919-1996)**

COMPOSITION, 1982

Huile sur bois signé en bas à droite  
34 x 93 cm

€ 2 000 - 3 000

Provenance :  
Collection particulière, Paris

Bibliographie:  
L'oeuvre figure au Catalogue Raisonné en  
ligne de l'oeuvre d'Abdelkader Guermaz  
sous le n° 0380.



**108**

**Jacques Charles DELAHAYE (1928-2010)**

COMPOSITION, 1950

Fusain sur papier signé et daté en bas à droite  
48 x 63 cm

€ 100 - 200

Provenance :  
Collection de Monsieur et Madame S., Paris

**109 (non reproduit)**

**René LAUBIÈS (1924-2006)**

COMPOSITION

Aquarelle sur carton signé en bas à droite  
57 x 67 cm

€ 200 - 300

Provenance :  
Collection particulière, Paris



**110**

**Georges ROMATHIER (1927-2017)**

COMPOSITION, 1955

Tempéra sur papier et dessin au crayon monogrammé  
et daté au dos

41 x 27 cm

€ 100 - 200

Provenance :

Collection de Monsieur et Madame S., Paris



**111**

**Raymond PRÉAUX (1916-1997)**

COMPOSITION

Huile et collage sur papier signé en bas à droite  
12 x 17 cm

€ 100 - 200



**112**

**Serge BENOIT (né en 1937)**

COMPOSITION, 1986

Panneau entoilé signé et daté au dos  
80 x 60 cm

€ 1 200 - 1 500



**113 (non reproduit)**

**Irène ZACK (1918-2013)**

COMPOSITION

Fusain sur papier monogrammé en bas à droite  
10 x 13 cm

€ 100 - 150

Provenance :

Collection particulière





**114**

**Jacques GERMAIN (1915-2001)**

COMPOSITION, 1989

Gouache sur feuille de magazine Rolling Stone Novembre 1989 signé au crayon et cachet de l'artiste en bas à gauche

30 x 22 cm

€ 300 - 400

**115** (non reproduit)

**Albert CHAMINADE (1923-2010)**

COMPOSITION, 1985

Aquarelle et crayon sur papier signé en bas à droite et daté en haut à gauche

29 x 19 cm

€ 100 - 200



**116**

**Joseph POPCZYK (1890 - 1971)**

COMPOSITION

Gouache sur papier signé en bas à droite

26 x 20 cm

€ 500 - 600



**117**

**James PICHETTE (1920-1996)**

COMPOSITION, 1991

(SÉRIE JAZZ)

Gouache sur carton signé et daté en bas à gauche

23 x 18 cm

€ 100 - 200

**118**

**Nicolai ISSAÏEV (1891-1977)**

COMPOSITION

Huile sur papier signé et cachet d'atelier en bas à gauche

62 x 44 cm

€ 300 - 400

**119** (non reproduit)

**Parvine CURIE (né en 1936)**

COMPOSITION, 1984

Dessin sur fond lithographique signé et daté en bas à gauche

35 x 27,5 cm

€ 100 - 200



**120**

**Christo COETZEE (1929-2020)**

«FLOWER», 1971

Feutres et perforations sur papier signé, daté et titré au centre

37,5 x 26 cm

€ 100 - 200



**121**

**Nicolai ISSAÏEV (1891-1977)**

COMPOSITION

Huile sur carton signé en bas à gauche, cachet d'atelier en bas à droite

50 x 36 cm

€ 300 - 400







**122**

**Anita DE CARO (1909-1998)**

SANS TITRE, 1966

Technique mixte sur panneau signé en bas à gauche, contresigné et daté au dos

30 x 30 cm

€ 180 - 200

**123 (non reproduit)**

**James PICHETTE (1920-1996)**

NUIT TEXANE, 1968

Gouache sur papier signé et daté en bas à droite

32 x 32 cm.

€ 300 - 500

Provenance :

Collection particulière



**124**

**Sonia DELAUNAY (1885-1979)**

SANS TITRE

(étude ou projet textile Robert Perrier)

Lavis d'encre et aquarelle sur papier, cachet «Sonia Delaunay-Collection Robert Perrier» au dos

11,5 x 11,5 cm

€ 600 - 800



**125**

**Sonia DELAUNAY (1885-1979)**

SANS TITRE

(étude ou projet textile Robert Perrier)

Lavis d'encre et aquarelle sur papier, cachet «Sonia Delaunay-Collection Robert Perrier» au dos

11,5 x 11,5 cm

€ 600 - 800

**126**

**Dora MAAR (1907-1997)**

COMPOSITION

Huile sur papier signé en bas à droite, cachet de la vente d'atelier

31 x 38 cm

€ 500 - 600

Provenance :

Collection particulière



**127**

**Mikhail CHEMIAKINE (1943)**

COMPOSITION, 1979

Encre sur papier signé et daté en haut à gauche

53 x 46 cm

€ 400 - 500

Provenance :

Collection particulière, Paris



**128**

**Paul KALLOS (1928-2001)**

COMPOSITION, 1994

Aquarelle, encre et collage sur papier signé et daté en bas à droite

42 x 56 cm

€ 300 - 500

**129 (non reproduit)**

**Grégoire MICHONZE (1902-1982)**

SANS TITRE, 1967-1980

Ensemble de sept dessins sur papier, au fusain, sanguine, stylo et lavis d'encre signés et datés en bas à droite

8 x 12 cm environ

€ 100 - 200

Provenance :

Collection particulière, Paris





**130**  
**Claude VISEUX (1927-2008)**  
 COMPOSITION, vers 1960  
 Huile et collage sur papier signé en bas à gauche  
 18,5 x 14 cm  
**€ 200 - 300**

Provenance :  
 Collection particulière, Paris



**131**  
**Ladislav KIJNO (1921-2012)**  
 COMPOSITION, vers 1975  
 Acrylique, aérosol sur papier froissé signé en bas à droite  
 70 x 55 cm  
**€ 1 000 - 1 500**

Provenance :  
 Collection particulière, Paris



**132**  
**Philippe SOUBIÈS (né en 1956)**  
 «COMPOSITION TOMOYESQUE»  
 Acrylique sur carton signé en haut au centre  
 100 x 36 cm  
**€ 250 - 450**

Provenance :  
 - Atelier de l'artiste  
 - Collection particulière



133

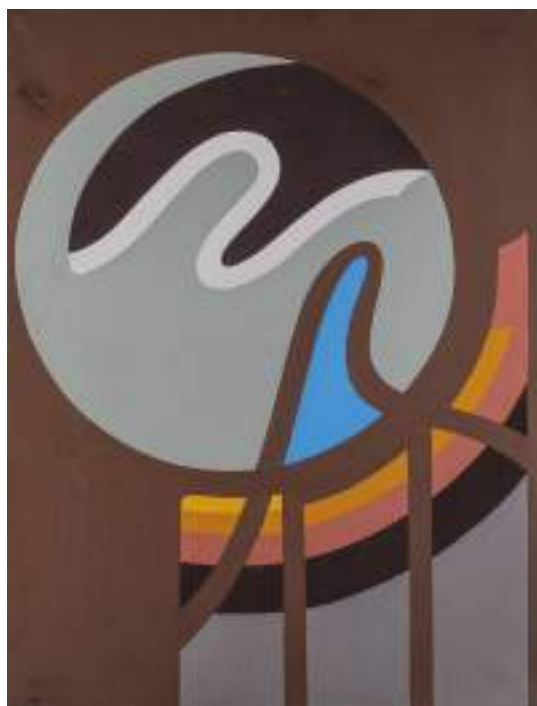
James PICHETTE (1920-1996)

COMPOSITION, 1980

Huile sur toile signée et datée en bas à gauche, contresignée et datée au dos

146 x 97 cm

€ 2 000 - 2 500



134

Simone LACOUR (1928-2015)

«PRÉCHER DANS LE DESERT», 2000

Technique mixte sur toile signée et datée en bas à droite, contresignée, datée et titrée au dos

116 x 81 cm

€ 300 - 500

Provenance :  
Atelier de l'artiste



135

Jacques NESTLÉ (1907-1991)

COMPOSITION

Huile sur toile numérotée 000106 et cachet de l'atelier au dos

100 x 73 cm

€ 2 000 - 3 000



**136**

**Jean MIOTTE (1926-2016)**

COMPOSITION

Huile sur papier signé en bas à gauche

65 x 100 cm

€ 5 000 - 6 000

Certificat de la Fondation Jean Miotte



**137**

**Fred DEUX (1924-2005)**

«JE REÇOIS», 1990

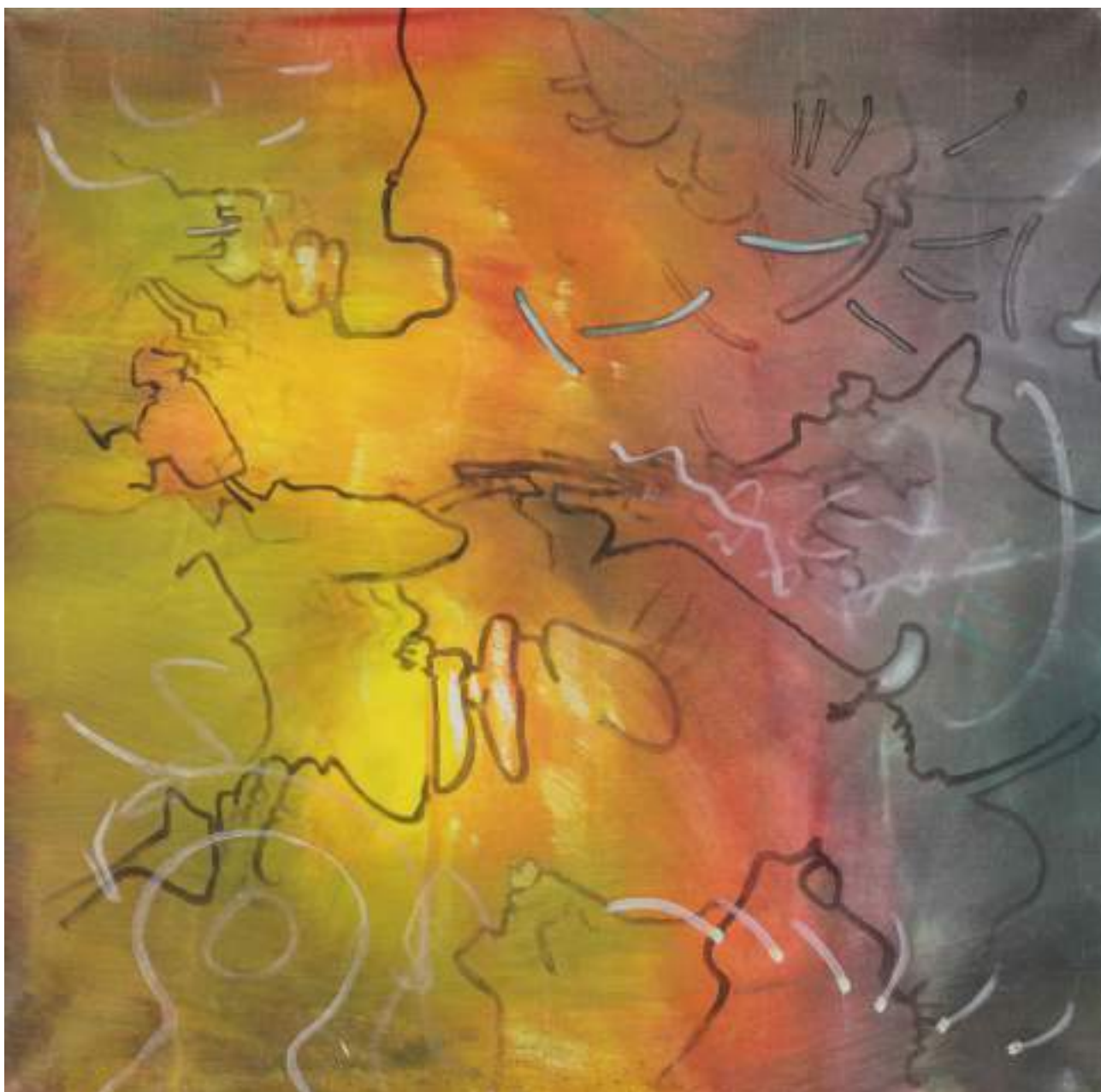
Crayon et aquarelle sur papier signé, daté et titré en  
bas à droite

56 x 38 cm

€ 1 000 - 1 500

Provenance :

Galerie Jeanne Bucher, Paris



**138**

**Roberto MATTA (1911-2002)**

«CUBE OUVERT», 1966

Huile sur toile

68 x 67 cm

€ 20 000 - 30 000

Provenance :

- Iolas-Jackson Gallery, New-York Brooks Jackson Inc., New York

- Collection particulière, Paris

*« Je me suis finalement retrouvé dans le groupe surréaliste parce que, quand même, c'était le groupe le plus intelligent. »*

*Roberto Matta*





**139**

**Jérôme MESNAGER (né en 1961)**

SANS TITRE, 1991

(CAVALIERS)

Peinture sur élément de métal signé et daté en bas vers la droite,  
numérotée n°66 au dos

12 x 70 cm

€ 300 - 500



**140**

**WU DECHUN (né en 1953)**

SANS TITRE, 1993

(VISAGE)

Fer soudé signé, daté sur le pied

Pièce unique

50 x 25 x 25 cm

€ 1 000 - 1 500

Provenance :  
Collection particulière



**141**

**Sacha SOSNO (1937-2013)**

« LES OBSTACLES PRÉDOMINANT », 2003

Epreuve en bronze et en marbre signée et numérotée E.A.1/4

26 x 13 x 12 cm

€ 1 500 - 2 000

Provenance :  
Collection particulière

142

Guy FERRER (1955)

«DAME D'EAU», 1994

Bronze à patine doré signé, titré et numéroté 1/8  
sur la base

41 x 20 x 18 cm

€ 3 500 - 5 500

Provenance :

Collection particulière



143

Constantin XÉNAKIS (1931-2020)

«PILOTE», 1972

Sculpture libre, bois, plexiglas, peinture,  
écriture et encre du Chine signée, datée,  
titrée et numérotée «N°41» au dos  
56 x 56 x 15 cm

€ 3 500 - 5 500

Provenance :

Collection particulière





**144**

**Aristide PATSOGLOU (1941)**

SIRÈNE, 1990

Sculpture en acier et clous soudés signée et datée sur la queue

47 x 70 x 19 cm

Pièce unique

**€ 5 000 - 7 000**

Provenance :

Collection particulière





145

Agustin CÁRDENAS (1927-2001)

« CYCLISTE »

Bronze à patine noire signé, numéroté 6/8 et cachet  
de fonte Océane sur la terrasse

32 x 22 x 30 cm

€ 12 000 – 18 000

Provenance : Collection particulière

*«Si habile soit-elle - comme une libellule - la main  
de Cárdenas pour notre bonheur en reste, à ce stade,  
hautement privilégiée. Voici jailli de ses doigts le grand  
totem en fleurs qui, mieux qu'un saxophone cambre la  
taille des belles»*

André Breton





**146**

**Ladislav KIJNO (1921-2012)**

COMPOSITION, 1964

Sculpture de plâtre, plastique et éléments de peinture signé et daté en bas vers la droite

16x 30 x 30 cm

€ 400 – 600

Provenance :

Collection particulière



**147**

**Jean Pierre MAZUBERT (né en 1958)**

SANS TITRE

Sculpture en bronze à patine noire signée et numérotée 3/8 en bas à droite

30 x 16 x 16 cm

€ 600 – 800

Provenance :

Collection particulière



**148**

**ARNO (né en 1975)**

«PARTAGE», 2012

Épreuve en bronze découpé à patine médaille signée sur la terrasse, contresigné, daté et numéroté 2/8 sous la terrasse

H.: 94 cm

€ 600 – 800

Provenance :

Collection particulière, Paris



**149**

**Claude GILLI (1938-2015)**

«COULÉES», 1966-1975

Sculpture en bois peint signé et daté sur un pot, contresigné, daté, numéroté 1/10 et titré au dos

210 x 120 x 62 cm

€ 2 000 – 3 000

« Mes exvotos ou plus tard mes découpages sur bois aux lettrages empruntés à l'univers de l'enseigne n'ont pas eu un succès immédiat. Je me suis dit si ça ne plait pas c'est bon signe. Être apprécié rapidement, c'est louche ».  
Claude Gilli



**150**

**José SUBIRA PUIG (1926-2015)**

«MAGICIEN DE LA MATIERE», 2004

Sculpture en chêne signée au dos

H: 99 cm

€ 2 000 – 2 500

Provenance :  
Collection particulière







151

Fernand LÉGER (1881-1955)

SANS TITRE

(LA GRANDE PARADE), 1955

Gouache sur papier monogrammé et daté en bas à droite

40 x 50 cm

€ 200 000 - 300 000

Provenance :

Collection particulière, Paris

Un certificat du Comité Léger sera remis à l'acquéreur

*« Allez au cirque. Rien n'est aussi rond que le cirque. C'est une énorme cuvette dans laquelle se développent des formes circulaires. Ça n'arrête pas, tout s'enchaîne. La piste domine, commande, absorbe. Le public est le décor mobile, il bouge avec l'action sur la piste. Les figures s'élèvent, s'abaissent, crient, rient. Le cheval tourne, l'acrobate bouge, l'ours passe dans son cerceau et le jongleur lance ses anneaux dans l'espace [...]. Allez au cirque. Vous quittez vos rectangles, vos fenêtres géométriques et vous allez au pays des cercles en action. »*  
Fernand Léger

*Le cirque inspira de nombreux artistes dans les premières décennies du XX<sup>ème</sup> siècle. Fernand Léger est très tôt fasciné par les saltimbanques qu'il découvre d'abord dans sa ville natale d'Argentan en Normandie. Ainsi, il écrit en 1924 «Le chapiteau est un mode absolument merveilleux». Les couleurs, les lumières, les odeurs, le mouvement marquent irrémédiablement l'artiste qui fera de cet univers un de ses sujets de prédilection. En 1900 à son arrivée à Paris, il assiste régulièrement aux spectacles des clowns, acrobates et artistes du Cirque Médrano, connu jusqu'en 1897 comme le Cirque Fernando. Il représente dans ces œuvres sur toile et sur papier ce tourbillon de formes et de personnages sur un même plan : la parfaite expression de ce que Fernand Léger qualifie de «pays des cercles en action». Ainsi la courbe du C noir du mot cirque répond avec grâce à l'air de cercle formé par un bras une jambe ou encore un ballon.*

*Notre gouache présente le sujet de la Grande parade en noir et blanc dans un contraste habile avec un fond orangé ocre d'où nous parvient la lumière d'un rouge vif à la faveur d'un mouvement de bras d'une danseuse effectuant un porté. Les formes constituant le décor se simplifient pour devenir des carrés, des cônes ou des bandes dans un langage plastique universel parfaitement maîtrisé par l'artiste.*







152

Fernand LÉGER (1881-1955)

SANS TITRE, 1950  
(SÉRIE LES OISEAUX)

Gouache sur papier signé et daté en bas à droite  
46 x 36 cm

€ 15 000 - 30 000

Provenance :  
Collection de Monsieur et Madame S., Paris

Un certificat du Comité Léger sera remis à  
l'acquéreur

*«La vie est un circuit. Tu veux partir en voyage, mais  
tu reviendras au point de départ.»*

*Fernand Léger*





**153**

**Fernand LÉGER (1881-1955)**

«LA STATUETTE NOIRE», 1951

Gouache sur papier monogrammé et daté en bas à droite, titrée et référencée au dos

39 x 31,5 cm

€ 20 000 - 30 000

Provenance :

Collection particulière, Paris

Bibliographie :

Cette gouache est référencée dans les archives de l'atelier Léger réalisée par Nadia Léger et Carlos Carneiro

Un certificat du Comité Léger sera remis à l'acquéreur



**154**

**Victor BRAUNER (1903-1966)**

SANS TITRE, 1943

Cire et lavis d'encre sur papier signé et daté 8 septembre 1943 en bas à droite

65 x 50 cm

€ 8 000 - 12 000

Provenance :

Collection particulière, Paris

« Peindre c'est la vie, la vraie vie, ma vie »  
Victor Brauner



**155**  
**Pierre TAL COAT (1905-1985)**  
«LES HAUTEURS DE DOÉLAN», vers 1937  
Dessin au crayon sur papier  
20 x 26,5 cm  
€ 300 - 400

Exposition :  
«TAL COAT Rétrospective des dessins et oeuvres sur papier», janvier-mars 1988, Musée des Beaux-Arts, Rennes, reproduit sous le numéro 54 page 36 du catalogue de l'exposition



**156**  
**Joseph POPCZYK (1890-1971)**  
SANS TITRE  
(COMPOSITION CUBISTE)  
Huile sur toile signée en bas à droite  
24 x 35 cm  
€ 1 800 - 2 000



**157**  
**Jean-Marie CALMETTES ( 1918-2007)**  
«LANGOUSTE ET ASSIETTE», 1950  
Huile sur isorel signé et daté en bas vers la gauche  
136 x 58 cm  
€ 2 000 - 3 000

Provenance :  
Collection particulière, Paris

Exposition :  
La jeune peinture des années 50, musée de Grey juillet-octobre 2017 (reproduit au catalogue)  
Bibliographie :  
Eric Mercier Années 50 La jeune peinture, Alternative figurative reproduit page 94

**158**

**Maurice BASKINE (1901-1968)**

«POULE», vers 1955

Pastel sur papier signé en bas à droite

50 x 65 cm

€ 200 - 300

Provenance :

Collection de Monsieur et Madame S., Paris



**159**

**James COIGNARD (1925-2008)**

SANS TITRE, vers 1950-1955

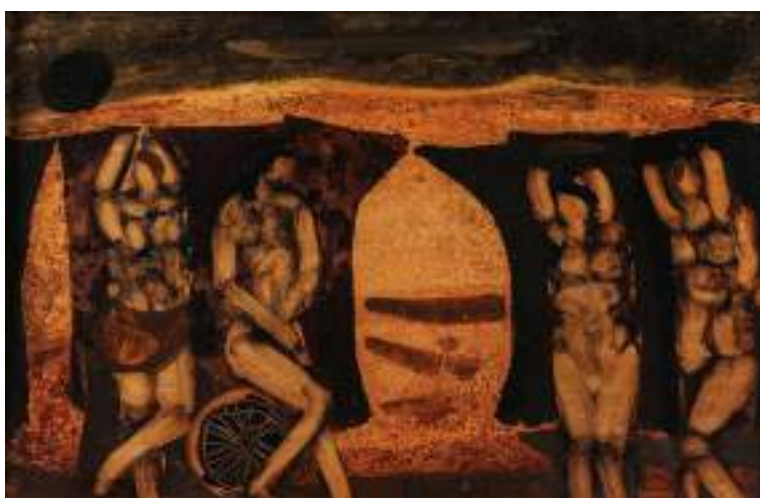
Huile sur papier contrecollé sur panneau signé en bas au centre

35 x 55 cm

€ 600 - 800

Provenance :

Collection particulière, Paris



**160**

**Antoine DUC (né en 1932)**

«MIGRATION», 1980

Laque sur isorel signé et daté en bas à droite

38 x 46 cm

€ 300 - 500

Provenance :

Collection particulière







**161**

**Guy Claude LEREIN (1928)**

SANS TITRE, 1946

Encre et crayon sur papier signé et daté en bas à droite  
22,5 x 15 cm

€ 100 - 200

Provenance :

Collection de Monsieur et Madame S., Paris



**162**

**Jean POUGNY (1892-1956)**

SANS TITRE

(SÉRIE ARLEQUIN)

Huile sur carton signé en bas à gauche, situé «PARIS» au dos  
42 x 33 cm

€ 600 - 800

Provenance :

Collection particulière



**163**

**Zvi MILSHTEIN (1934-2020)**

SANS TITRE

Gouache et fusain sur papier signé au crayon en  
haut à droite  
76,5 x 56 cm

€ 200 - 300

Provenance :

Collection particulière, Paris

164

Charles LAPICQUE (1898-1988)

SANS TITRE, 1953

Encre de Chine sur papier signé et daté «Mai 53» en bas à droite

32 x 24 cm

€ 300 - 400



165

Zvi MILSHTEIN (1934-2020)

SANS TITRE

Encre, empreinte de pas; fusain et aquarelle sur papier signé en bas à gauche

55 x 38 cm

€ 100 - 200

Provenance :

Collection particulière, Paris



166

Léonor FINI (1907-1996)

«L'ÉPHÈBE»

Aquarelle et encre et rehaut d'or sur papier signé en bas à gauche

32 x 22 cm

€ 600 - 800

Provenance:

Collection particulière



**167**

Charles MARCON (1920-2019)

SANS TITRE, 1974

(MATERNITÉ)

Huile sur papier marouflé sur panneau signé et daté en  
bas à droite

101 x 65 cm

€ 300 - 500

Provenance :

- Galerie Jean-Claude et Jacques Bellier, Paris

- Collection particulière



**168**

Francis SALLES (né en 1924)

SANS TITRE

Gouache sur carton signé en bas à droite

53 x 40 cm

€ 200 - 300

Provenance :

Collection de Monsieur et Madame S., Paris



**169**

David LAN-BAR (1912-1987)

SANS TITRE, 1954

Huile sur toile signée et datée en bas à gauche,  
contresignée, datée et numérotée 481 au dos

92 x 60 cm

€ 600 - 800

Provenance :

Collection particulière



**170**

Francis SALLES (né en 1924)

SANS TITRE

Gouache sur carton signé en bas à droite

53 x 40 cm

€ 200 – 300

Provenance :

Collection de Monsieur et Madame S., Paris

**171** (non reproduit)

Francis SALLES (né en 1924)

SANS TITRE

Gouache sur carton signé en bas à droite

53 x 40 cm

€ 200 – 300

Provenance :

Collection de Monsieur et Madame S., Paris



**172**

Francis SALLES (né en 1924)

SANS TITRE

Gouache sur carton signé en haut à droite

44 x 36 cm

€ 200 – 300

Provenance :

Collection de Monsieur et Madame S., Paris



**173**

Francis SALLES (né en 1924)

SANS TITRE

Gouache sur papier signé en haut à droite

55 x 40 cm

€ 200 – 300

Provenance :

Collection de Monsieur et Madame S., Paris



**174**  
 Vladimir VELICKOVIC (né en 1935)  
 SANS TITRE, 1966  
 Encre sur papier signé et daté en bas à gauche  
 108 x 70 cm  
 € 2 500 - 3 500



**175**  
 Gundmundur ERRO (né en 1932)  
 «PERSONNAGES», 1962  
 Aquarelle et encre sur papier signé et daté en bas à droite  
 51 x 32 cm  
 € 1 500 - 2 000

Provenance :  
 Collection particulière



**176**  
 Charles LAPICQUE (1898-1988)  
 SANS TITRE, 1953  
 Encre de Chine sur papier signé et daté en bas à droite  
 32 x 24 cm  
 € 300 - 400

Provenance :  
 Collection de Monsieur et Madame S., Paris



177

Jacques YANKEL (1920-2020)

«LA FÊTE FORRAINE»

Huile sur panneau signé en bas à droite  
89 x 85 cm

€ 1 200 - 1 800

Provenance :

Collection particulière



179

Jacques YANKEL (1920-2020)

«LA VILLE MULTICOLORE»

Huile sur toile signée en bas à droite  
65 x 64 cm

€ 1 200 - 1 800

Provenance :

Collection particulière







**180**

**Anton ROOSKENS (1906-1976)**

SANS TITRE, vers 1950-1955

(SÉRIE DES MASQUES AFRICAINS)

Huile sur papier signé en bas à droite

43 x 31,5 cm

€ 2 800 - 3 000

Provenance :

- Galerie Francès - Kamien, Bruxelles

- Collection particulière, Paris



**181**

**Asger JORN (1914-1973)**

SANS TITRE, 1951

(ANIMAUX FANTASTIQUES IMAGINAIRES)

Aquarelle et encre Sépia sur papier signé et daté en bas

à droite

37,5 x 27,5 cm

€ 3 000 - 4 000

Provenance :

Collection particulière, Paris



**182**

**Anton ROOSKENS (1906-1976)**

«DE EEND EM DE VEINDER», 1954  
(LE CANARD ET LE PAPILLON)

Huile sur toile signée et datée en bas à droite, titrée et datée  
au dos sur la toile

52,5 x 33,5 cm

€ 2 800 - 3 000

Provenance :

Collection particulière, Paris



**183**

**CORNEILLE, Guillaume Cornelis BEVERLOO dit (1922-2010)**

COMPOSITION, 1959

Gouache, aquarelle et encre de Chine sur papier signé et  
daté en haut à droite

50 x 40 cm

€ 3 000 - 4 000

Provenance :

Collection particulière, Paris







**184**

Ossip ZADKINE (1890-1967)

SANS TITRE, 1966

Dessin à l'encre sur papier signé et daté au centre

26 x 18,5 cm

€ 800 - 1 200

Provenance :

Collection particulière



**185**

Karel APPEL (1921-2006)

SANS TITRE

(VISAGE)

Fusain sur papier signé en bas à droite

24 x 20 cm

€ 1 000 - 2 000

Provenance :

Collection de Monsieur et Madame S., Paris



**186**

**Fikret MOUALLA (1903-1967)**

L'ORCHESTRE AUX TAMBOURS

Gouache sur papier signé en bas à droite

26,5 x 20,5 cm

€ 1 000 - 1 200

L'œuvre sera incluse dans le tome II du catalogue raisonné actuellement en préparation par Monsieur Marc OTTAVI, en collaboration avec Monsieur Kerem TOPUZ.

Un certificat de Monsieur Marc Ottavi sera remis à l'acquéreur.

Provenance :

Collection de Monsieur et Madame S., Paris



**187**

**Enrico BAJ (1924-2003)**

«PERSONNAGE», 1957

Huile et technique mixte sur carton signé en bas à

droite, contresigné, daté, titré et portant le cachet de la

galerie Iris Clerc au dos

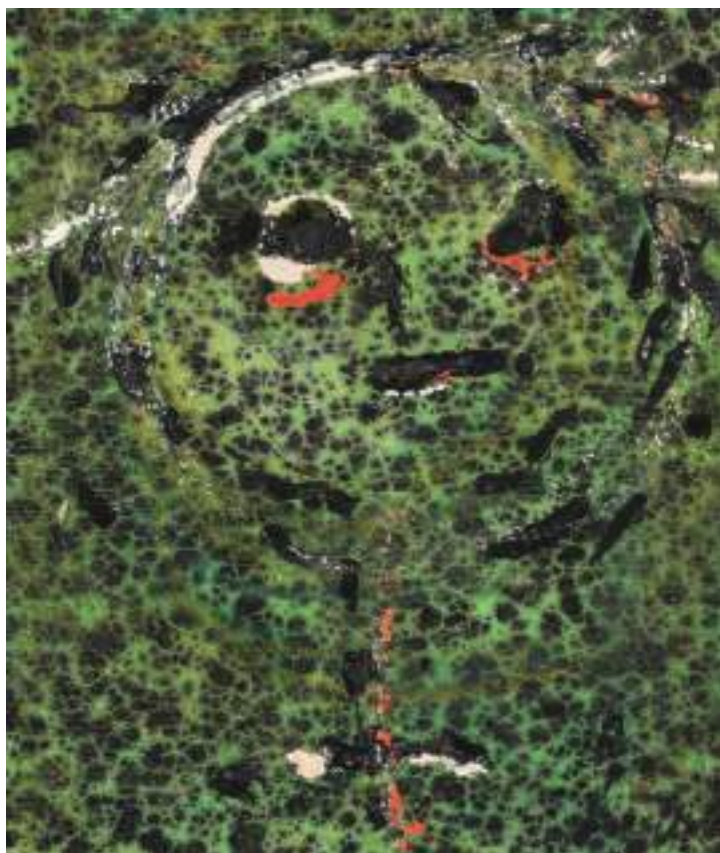
21 x 18 cm

€ 400 - 600

Provenance :

- Galerie Iris Clerc, Paris

- Collection de Monsieur et Madame S., Paris





**188**  
**LUCEBERT, Lubertus Jacobus Swaanswijk dit**  
**(1924-1994)**  
 SANS TITRE, 1967  
 Gouache, encre et fusain sur papier signé et daté en bas à droite  
 68 x 50 cm  
**€ 2 800 - 3 200**

Provenance :  
 Collection particulière



**189**  
**Charles MARCON (1920-2019)**  
 SANS TITRE; 1975  
 (LES MUSICIENS)  
 Huile sur papier marouflé sur panneau signé et daté en bas à droite  
 65 x 101 cm  
**€ 300 - 500**

Provenance :  
 - Galerie Jean-Claude et Jacques Bellier, Paris  
 - Collection particulière



**190**  
**Boris VANSIER (né en 1928)**  
 «DANS SON LITRE», 1964  
 Collage imprégné sur toile signée et datée en haut vers la gauche, contresignée, datée et titrée au dos  
 80 x 80 cm  
**€ 200 - 300**

Provenance :  
 Collection de Monsieur et Madame S., Paris



**191**  
**John CHRISTOFOROU (1921-2014)**  
 SANS TITRE  
 Huile sur toile signée en bas à droite  
 130 x 97 cm  
**€ 3 000 - 5 000**



**192**  
**Gérard GAROUSTE (né en 1946)**  
 LE SOURCIER, 1987  
 Encre sur papier signé et daté en bas à droite  
 31,5 x 23,5 cm  
**€ 2 000 - 3 000**

Provenance:  
 - Galerie Liliane et Michel Durand-Dessert, Paris  
 - Collection particulière, Paris

Expositions:  
 - « LES INDIENNES DE GERARD GAROUSTE », Palais des Beaux-Arts, Charleroi, 30 janvier-13 mars 1988, reproduit au catalogue de l'exposition page 52  
 - Musée Goya, Castres, 27 avril-4 juin 1988  
 - Obalne Galerije, Piran, Yougoslavie, 25 juin-7 septembre 1988



**193**  
**Alberto GIRONELLA (1929-1999)**  
 «REINA MARIANA», 1961  
 Encre de Chine, lavis et collage sur papier signé et daté en bas à droite  
 35 x 24 cm  
**€ 800 - 1 000**

Provenance :  
 Collection de Monsieur et Madame S., Paris





## Elga HEINZEN

### La permanence du pli - Partie d'atelier

« La profondeur molle et superposée de l'étoffe qui n'a cessé d'inspirer la peinture et qu'Elga Heizen aujourd'hui porte à une nouvelle puissance, quand la représentation de l'étoffe rayée et plissée couvre tout le tableau, le corps devenu absent, dans des chutes et des élévations, des houles et des soleils, qui suivent une ligne venue de l'Islam [...] »  
Gilles Deleuze

« Sur une plage de Normandie, je fais la rencontre avec ce cordage de marine échoué, pour lequel j'éprouve aussitôt une réelle fascination pour sa rigueur dans sa construction, en même temps dur et rond, souple et rigide, sans jamais aucune mollesse, charnel, masculin et féminin à la fois, parfaitement équilibré dans n'importe quelle attitude. Très vite, je suis poussée par lui dans des dimensions de plus en plus grandes [...] » Elga Heizen



194

Elga HEINZEN (née en 1933)

«DÉNOUEMENTS XIII», vers 1965-1970  
Crayon sur toile nue signée en bas à droite,  
numérotée au dos  
(polyptyque de cinq éléments)  
165 x 19 cm

€ 4 000 - 6 000



195

Elga HEINZEN (née en 1933)

«TRACES XXXV», 1989  
Acrylique sur toile en volume signée, datée et  
titrée au dos  
43 x 43 x 5 cm

€ 2 500 - 3 000



196

Elga HEINZEN (née en 1933)

«DÉNOUEMENTS 0», 1966  
Acrylique et crayon sur toile nue  
signée en bas à droite, contresignée,  
datée et titrée au dos  
100 x 100 cm

€ 8 000 - 10 000

**197**

**Elga HEINZEN (née en 1933)**

«EUROPE N°2», 1982

Couleurs pour textile et crayon sur toile nue signée,  
datée et titrée au dos

212 x 73 cm

€ 8 000 - 10 000



**198**

**Elga HEINZEN (née en 1933)**

«APPARENCES», 1981

Couleurs pour textile et crayon sur toile nue signée, datée et  
titrée au dos

128 x 32 cm

€ 10 000 - 12 000



**199**

**Elga HEIZEN (née en 1933)**

«TÉMOINS N°28», 1988

Acrylique sur toile signée et datée en bas à droite,  
contresignée, datée et titrée au dos

185 x 150 cm

€ 10 000 - 12 000

*«Les Témoins se refusent de la même manière à donner la moindre information. Témoins ? Ce sont de fastueuses bandes de couleurs brisées par les plis. Pour quel témoignage ? Ces Témoins gardent le silence»  
Pascal Bonafoux*



**200**

**Elga HEIZEN (née en 1933)**

«TRACES LXI», 1990

Acrylique sur toile nue en volume  
signée, datée et titrée au dos

135 x 200 cm

€ 15 000- 20 000

*«Comme les Traces peintes à la suite. Ce sont (peut être) des draps froissés. Et les plis sont les traces de quel sommeil, de quel rêve, de quel... ? Allez savoir ! Reste l'absence.  
Reste le silence.»  
Pascal Bonafoux*



**201**  
**Elga HEINZEN** (née en 1933)  
 «PRÉSENCES 3», 2009  
 Couleur pour textile sur toile de parasol signée, datée  
 et titrée sur une étiquette au dos  
 72 x 30 x 30 cm  
**€ 800 – 1 000**



**202**  
**Elga HEINZEN** (née en 1933)  
 «FLORESCENCES 3», 1994  
 Acrylique sur toile signée, datée et titrée au dos  
 80 x 80 cm  
**€ 2 000 – 3 000**



**203**  
**Elga HEINZEN** (née en 1933)  
 «TIERRA DI SIENA 30», 1994  
 Triptyque acrylique sur toile nue et terres italiennes récoltées in  
 situ : Podere Casaleon, Colonna di Grillo; Curina A destra dulla  
 strada di Siena verso, Castelnuovo Beradeneta  
 48 x 48 cm  
**€ 1 000 – 1 200**

*«En Toscane, j'ai trouvé dans cette terre si particulière autour de  
 Sienne, les plis, les formes rondes et sensuelles, rayures et sillons  
 qui sont depuis toujours les thèmes de mon travail. J'y ai gommé  
 les arbres et les maisons pour ne m'intéresser qu' à cette terre  
 soulevée par la nature et le travail des hommes.» Elga Heizen*





**204**  
**Elga HEIZEN (née en 1933)**  
 «FRUIT PASSION III», 1994  
 Sculpture en plâtre peint  
 12,5 x 16 x 16 cm  
**€ 2 000 – 3 000**

**205**  
**Elga HEIZEN (née en 1933)**  
 «PRÉSENCES 6», 2008  
 Couleurs pour textile sur toile de parasol signée,  
 datée et titrée sur une étiquette  
 198 x 80 x 80 cm  
**€ 4 000 – 6 000**

*«J'ai toujours été impressionnée par les grands parasols italiens, quand ils sont fermés, avec leur capuchons, ils m'évoquent des silhouettes humaines. Je fais venir d'Italie de grands parasols, pour ne garder que leurs structures en bois, j'en retire la toile pour la remplacer par une très belle toile de lin que je peins avec des couleurs pour tissus»*



**206**  
**Elga HEIZEN (née en 1933)**  
 «CHIMÈRES 14»  
 Os de volailles peints dans un emboitage en plexiglas  
 monogrammé  
 12 x 24,5 x 10 cm  
**€ 800 – 1 000**



**207**

Elga HEINZEN (née en 1933)

«NOIX-BIJOU 25», 2014

Crayon noir sur toile de lin nue signée et datée en bas à droite,

contresignée, datée et titrée au dos

30 x 30 cm

€ 1 500 - 2 000



**208**

Elga HEINZEN (née en 1933)

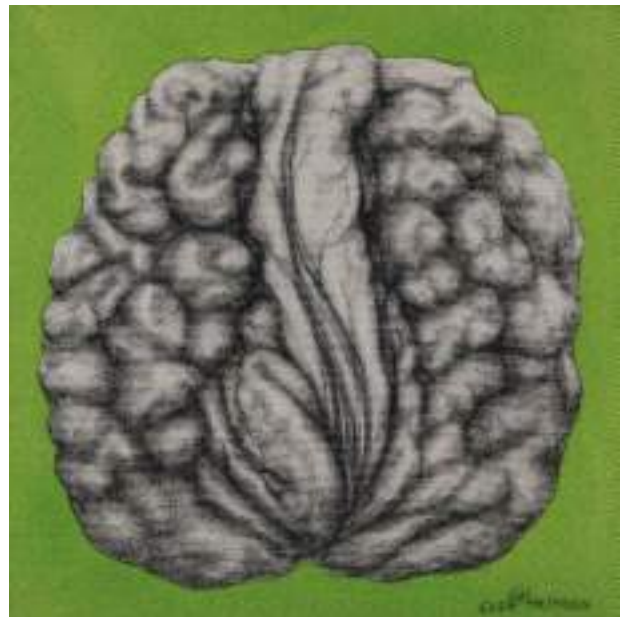
«NOIX-BIJOUX 22», 2014

Crayon noir sur toile de lin nue, fond d'acrylique, signée et datée en

bas à droite, datée et titrée au dos

30 x 30 cm

€ 1 500 - 2 000



**209**

Elga HEINZEN (née en 1933)

«AMANDES», 2012-2015

Acrylique et crayon sur toile nue signée et datée en bas à droite,

contresignée, datée et titrée au dos

115 x 146 cm

€ 2 500 - 4 500







**210**  
**Elga HEINZEN (née en 1933)**  
 «RÉSURGENCES 7», 2016-2017  
 Acrylique et crayon sur toile nue signée et datée en bas à droite,  
 datée en bas à gauche, contresignée, datée et titrée au dos  
 100 x 81 cm  
**€ 3 000 - 4 000**



**211**  
**Elga HEINZEN (née en 1933)**  
 SANS TITRE N°6  
 Acrylique et feutre noir sur deux plaques de plexiglas  
 monogrammées en bas à droite  
 50 x 40 cm  
**€ 800 - 1 000**



**212**  
**Elga HEINZEN (née en 1933)**  
 SANS TITRE N°19  
 Acrylique et feutre noir sur deux plaques de plexiglas  
 monogrammées en bas à droite  
 50 x 40 cm  
**€ 800 - 1 000**



**213**

**Valerio ADAMI (né en 1934)**

«CIRCUS PERFORMERS», 1988  
(STUDIO)

Acrylique sur toile signée et titrée au dos  
74 x 97 cm

**€ 15 000 – 20 000**

Provenance: Galerie Lelong, Paris  
Collection particulière, Paris

*«La couleur est l'instrument de lecture du dessin comme la voix  
est l'instrument de lecture de l'écriture».*  
Valerio Adami



**214**  
**Richard TEXIER (né en 1955)**  
 «NOR», 1990  
 Huile sur toile et pigments naturels  
 103 x 132 cm  
**€ 4 000 - 6 000**

Provenance :  
 Collection particulière



**215**  
**Richard TEXIER (né en 1955)**  
 "QUI SE TROMPE", 1998  
 Technique mixte sur toile signée,  
 titrée, datée et située "Villa Noailles"  
 au dos.  
 131 x 131 cm  
**€ 10 000 - 12 000**

Bibliographie :  
 «Richard Texier à la Villa Noailles»,  
 éditions Plume, reproduit page 68.





216

**Jacques MONORY (1924-2018)**

«MÉTACRIME N°8», 1989 2/2

Huile, cible de tir, douilles de balles en laiton et plexiglas sur toile  
signée, datée et titrée au dos

150 x 230 cm

€ 35 000 - 45 000

Historique :

Il existe deux versions très similaires de cette toile, la version 1/2 est actuellement conservée par l'atelier Jacques Monory

Provenance :

- Atelier de l'artiste
- Collection particulière

Expositions :

- «Buraglio, Debré, Kermarrec, Monory» Assemblée Nationale Galerie-Paris. 15 juin 15 juillet 1992, la version 1 de cette toile
- «Kuldi» (froid) Reykjavick Municipal Art Museum, Islande, (directeur Gunnar B. Kvaran) février-Mars 1997, la version 1 de cette toile
- «MONORY» Musée de l'abbaye de Sainte-Croix des Sables d'Olonne, Musée de Dole et Musée des Beaux-Arts de Chartres de juin 1998 à mai 1999, la version 1 de cette toile
- «La Résistance des images», Patinoire Royale de Bruxelles, Galerie Valerie Bach. 25 avril/30 sept 2015

Parutions :

- «Géo», n°135, novembre 1991, la version 1 de cette toile
- «Monory», Pierre Tilman, Editions Frederic Loeb, Paris 1992, la version 1 de cette toile reproduite en vignette
- «Froid» (kuldi), Rémy Fenzy, Reykjavick Municipal Art Museum, Islande, février-mars 1997, la version 1 de cette toile
- «MONORY», Marc Vaudey, Eric Troncy et Benoît Decron, Musées de Chartres, Dole et des Sables d'Olonne, de juin 1998 à mai 1999, Pages centrales.
- «Monory», monographie par Pascale Le Thorel, Editions Paris-Musées, mai 2006 la version 1 de cette toile reproduite en couleur page 190
- «La Résistance des images», Roxana Azimi, Patinoire Royale de Bruxelles, 25 avril-31 juillet 2015, la version 1 de cette toile reproduite page 55

*"L'œuvre d'art doit être comme un crime parfait"*  
Jacques Monory





**217**

**Abdelkader GUERMAZ (1919-1996)**

**LE PONT NEUF DRAPÉ**

Paire d'aquarelles sur papier, l'une signée en bas à droite  
18 x 25 cm

**€ 300 - 500**

Provenance :

Collection particulière, Paris



**218**

**Ibrahim SHAHDA (1929-1991)**

**SANS TITRE (Trois citrons dans une assiette plate - I), vers 1987-1989**

Huile sur toile signée en bas à droite

33 x 41 cm

**€ 800 - 1 200**

Provenance :

Collection particulière, Paris

Bibliographie :

Anita Shahda, « Shahda 1929-1991. Peintures Pastels », 2014, reproduit en couleur sous le n°102



**219**

**François AVRIL (né en 1961)**

**«LE FRONTISPICE», 2009**

Encre de Chine, pastel gras et plume sur papier

25 x 35 cm

**€ 500 - 700**

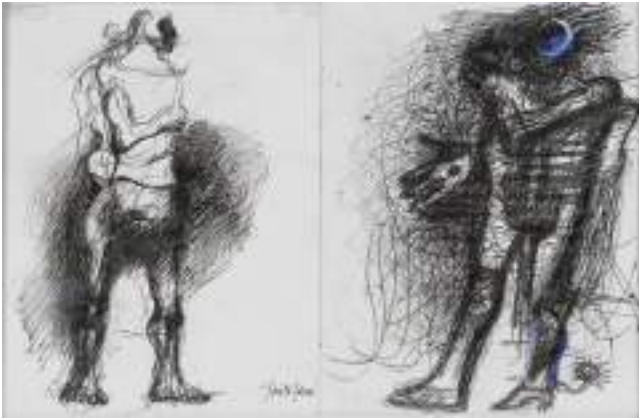
Provenance :

- Galerie Martine Gossieaux, Paris

- Collection particulière, Paris

Bibliographie :

François Avril, « Artbook », Editions Chêne, Paris, 2012, reproduit en couleur page 119



**220**

**John CHRISTOFOROU (1921-2014)**

SANS TITRE

Deux dessins au stylo bille et rehauts de gouache sur papier l'un signé en bas droite  
18,5 x 14 cm chaque

€ 150 - 200

Provenance :

Collection particulière, Paris

**221**

**Christophe JEHAN (1961)**

«LA REINE»

Acrylique sur carton signé en bas à gauche  
58 x 58 cm

€ 200 - 400

Provenance :

Collection particulière



**222**

**Paul KALLOS (1928-2001)**

COMPOSITION, 1984

Aquarelle et encre sur papier signé et daté en bas à droite  
38 x 57 cm

€ 300 - 500







**223**

**Ibrahim SHAHDA (1929-1991)**

SANS TITRE (Autoportrait dans une lumière dorée), vers 1987-1989

Pastel sur papier noir signé en bas à droite

65 x 50 cm

€ 1 500 - 2 000

Provenance :

Collection particulière, Paris



**224**

**Hervé DI ROSA (né en 1959)**

«LES HISTOIRE DE », 1982

Dessin au stylo sur papier signé et daté en bas sur le coté droit

30 x 20 cm

€ 300 - 500

Provenance :

Collection particulière, Paris



**225**

**SPEEDY GRAPHITO, Olivier RIZZO dit (né en 1961)**

SANS TITRE, 2020

Gouache sur papier

15 x 15 cm

€ 300 - 500

Historique :

Dessin d'atelier réalisé dans le cadre de la performance «MES 400 COUPS», 8 jours à peindre sans relâche éveillé par l'instinct du moment guidé par la création.

On y joint l'ouvrage Mes 400 coups monogrammé par l'artiste et numéroté 272/400, où figure le dessin

Provenance :

Collection particulière, Paris

**226**

Gérard ZLOTYKAMIEN (né en 1940)

« ÉPHÉMÈRE », 2014

Technique mixte sur fond lithographique sur papier signé, daté  
et numéroté E.A. 4/10

74 x 52,5 cm

€ 500 - 800

Provenance :

Collection particulière



**227**

Christoff DEBUSCHÈRE (né en 1962)

« L'ALLOUETTE SUR LA JEANNE D'ARC »

Huile sur toile signée et titrée au dos  
150 x 50 cm

€ 1 400 - 1 600

Provenance :

Collection particulière



**228**

Christoff DEBUSCHÈRE (né en 1962)

« LE MOTEUR DE LA TYPE E »

Huile sur toile signée en bas à gauche, contresignée et  
titrée au dos

150 x 50 cm

€ 1 400 - 1 600

Provenance :

Collection particulière



**229**  
DE VOC (née en 1978)  
«VENT DE SABLE», 2021  
Acrylique sur toile signée en bas à droite, contresignée,  
datée et titrée au dos  
100 x 100 cm  
€ 600 - 800



**230**  
DE VOC (née en 1978)  
«VESPA 1», 2018  
Acrylique sur toile signée en bas à droite, contresignée, datée  
et titrée au dos  
50 x 50 cm  
€ 300 - 600



**231**  
DE VOC (née en 1978)  
«VESPA 2», 2018  
Acrylique sur toile signée en bas à droite, contresignée,  
datée et titrée au dos  
50 x 50 cm  
€ 300 - 600



**232**  
DE VOC (née en 1978)  
«LE SERPENT JAUNE», 2018  
Acrylique sur toile signée en bas à droite, contresignée, datée  
et titrée au dos  
100 x 100 cm  
€ 600 - 800





3 impasse des Cheveau-Légers - 78000 Versailles  
tél. +33(0)1 39 50 69 82 - télécopie +33(0)1 39 49 04 17  
contact@versaillesencheres.com - www.versaillesencheres.auction.fr

## ORDRE D'ACHAT / ABSENTEE BID FORM

Merci de remplir et de renvoyer ce formulaire par mail (contact@versaillesencheres.com), ou de le faxer (+33 (0)1 39 49 04 17), accompagné d'un RIB et d'une copie de pièce d'identité

Nom, Prénom:

Adresse:

Téléphone (dom.):  
e-mail:

Téléphone (bur.):

Téléphone (portable):

ORDRE D'ACHAT. Après avoir pris connaissance des conditions de vente décrites dans le catalogue, je déclare les accepter et vous prie d'acquérir pour mon compte personnel aux limites indiquées en euros, les lots que j'ai désignés ci-dessous (les limites ne comprennent pas les frais légaux)

ENCHÈRES TÉLÉPHONIQUES. Je souhaite enchérir par téléphone le jour de la vente sur les lots ci-après.  
Me joindre au :

N° LOT	DESCRIPTION	Limite en euros

Informations obligatoires: Nom et adresse de votre banque

Nom du responsable de votre compte:

Téléphone:

Ci-joint mon relevé d'identité bancaire (RIB)

Je n'ai pas de RIB, je vous précise mes références bancaires:

IBAN:

SWIFT:

Je confirme mes ordres ci-dessus et certifie l'exactitude des informations qui précèdent

Date:

Signature obligatoire:



**V**ERSAILLES  
**E**ENCHÈRES