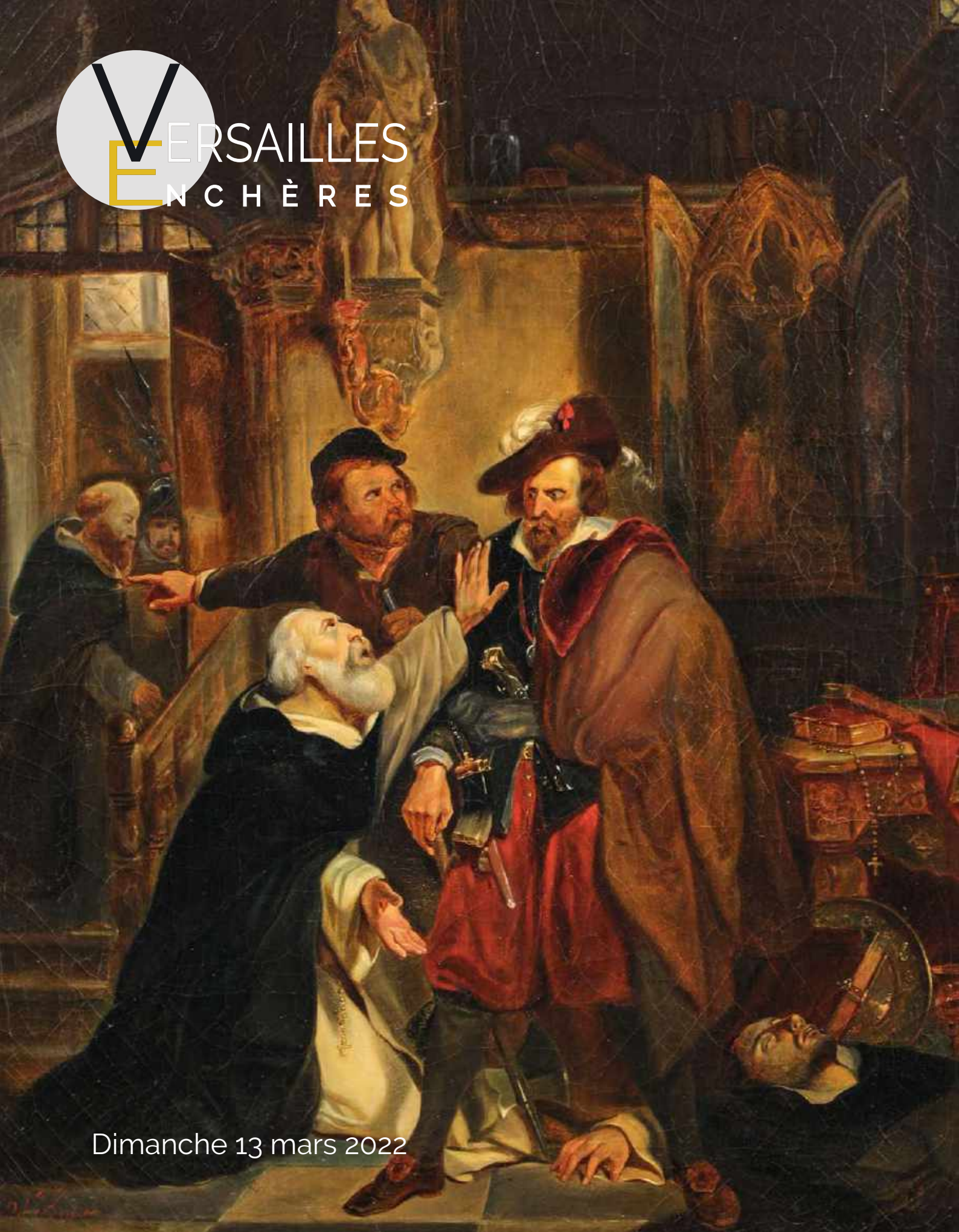




VERSAILLES  
ENCHÈRES



Dimanche 13 mars 2022



NOUVEAU RENDEZ-VOUS À VERSAILLES

## JOURNÉES D'EXPERTISES GRATUITES ET CONFIDENTIELLES

LES COMMISSAIRES PRISEURS DE VERSAILLES ENCHÈRES

Marie RENOIR et Thierry de CRISNAY

en présence d'experts vous accueillent

TOUS LES PREMIERS JEUDI DE CHAQUE MOIS de 14h à 18h

Vous souhaitez connaître le prix d'un objet ou d'un meuble, obtenir un inventaire pour assurance, dans le cadre d'une succession ou d'un partage, céder une collection ?

Nous sommes à votre disposition pour répondre à toutes vos questions et vous conseiller en toute discrétion

Dessins anciens et modernes - Estampes - Livres anciens et modernes  
Impressionnisme - Art moderne et contemporain - Design - Street art  
Tableaux anciens - Sculptures - Objets d'art - Mobilier - Tapisseries et tapis anciens  
Bijoux & Montres - Argenterie - Haute parfumerie - Mode ancienne et contemporaine  
Arts d'Asie - Arts Premiers

VERSAILLES ENCHERES SAS

3 impasse des Cheval-Légers - 78000 Versailles

+33(0)1 39 50 69 82 - [contact@versaillesencheres.com](mailto:contact@versaillesencheres.com)

[www.versaillesencheres.com](http://www.versaillesencheres.com) - [www.versaillesencheres.auction.fr](http://www.versaillesencheres.auction.fr)

Reproductions en première de couverture : lot 55 (détail) et en quatrième de couverture : lot 199.

**DROUOT.com**  
Live

**10** INTERENCHERES  
LIVE



Dimanche 13 mars 2022 à 14h30

**MANUSCRITS - LIVRES**

**TABLEAUX**

XVII<sup>e</sup> - XVIII<sup>e</sup> - XIX<sup>e</sup> et XX<sup>e</sup> siècles

**HAUTE ÉPOQUE - ICÔNES**

**MOBILIER ET OBJETS D'ART**

XVII<sup>e</sup> - XVIII<sup>e</sup> - XIX<sup>e</sup> et XX<sup>e</sup> siècles

EXPERTS :

Livres :  
**Michel SAPORTA**  
michel.saporta@yahoo.fr

icônes :  
**Lydia MANIC**  
lydiamanic21@gmail.com

Argenterie :  
**Béatrice MAISONNEUVE** Expert C.N.E.S  
bmaisonneuve@wanadoo.fr

Autographes :  
**Julien PAGANETTI** - Expert C.N.E.  
jp.autographes@gmail.com

Tapis :  
**Franck KASSAPIAN**  
franck.kassapian@yahoo.fr

EXPOSITIONS PUBLIQUES

Vendredi 11 mars 2022 de 14h à 18h  
Samedi 12 mars 2022 de 11h à 18h  
et le dimanche 13 mars 2022 de 11h à 12h

Commissaires-priseurs habilités  
Marie RENOIR & Thierry de CRISNAY

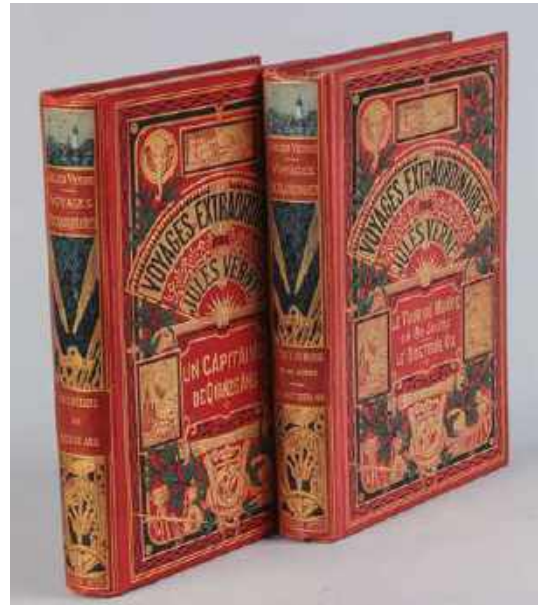
VERSAILLES ENCHERES SAS - 3 impasse des Cheval-Légers -78000 Versailles  
+33(0)1 39 50 69 82 – contact@versaillesencheres.com  
www.versaillesencheres.com – www.versaillesencheres.auction.fr  
SVV agrément 2002-120





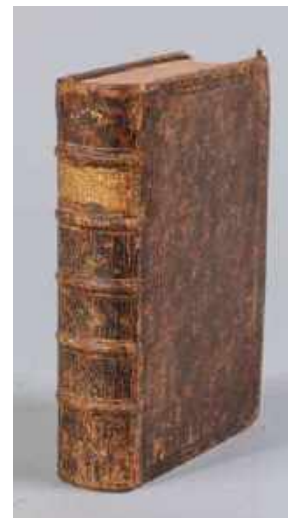
**1**  
 VERNE Jules, Voyages Extraordinaires, Un capitaine de quinze ans.  
 Hetzel, sd (vers 1895)  
 In-8° ; cartonnage éditeur à l'éventail, dos au phare, deuxième plat H&Cie.  
 Cartonnage un peu frotté mais très propre, intérieur uniformément et légèrement bruni, mais gardes non déchirées et bloc livre en bon état  
 € 150 - 200

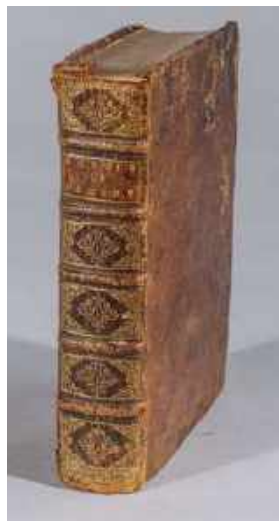
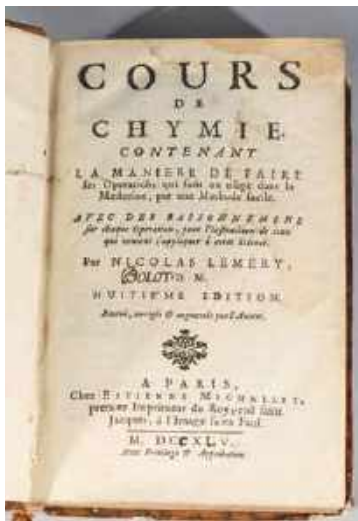
**2**  
 VERNE Jules, Voyages Extraordinaires, (titre double) : le Tour du Monde en 80 jours (suivi de) Le Docteur Ox.  
 Hetzel, sd (vers 1895)  
 In-8° ; cartonnage éditeur à l'éventail, dos au phare, deuxième plat H&Cie.  
 Cartonnage un peu frotté mais très propre, intérieur uniformément et légèrement bruni, mais gardes non déchirées et bloc livre en bon état  
 € 150 - 200



**3**  
 RONSARD Pierre de, Les Hymnes (suivi de) Les poèmes.  
 Paris, Buon, 1609  
 In-16, 2 titres en un volume sous reliure plein vélin à rabats de l'époque titre manuscrit (petit manque à un rabat, manque la première garde blanche)  
 Bonne édition donnée par Nicolas Buon  
 € 200 - 250

**4**  
 BRENDÉLII COLLEG. PRACT. M. Manuscrit médical du XVIII<sup>e</sup> siècle  
 S.l.n.d  
 Fort in-8°, 390 pp  
 Reliure sans doute allemande pleine basane de l'époque.  
 Cours de pharmacie manuscrit, écrit en latin. Contient aussi bien des recettes de décoctions que les modes de traitement proposés pour diverses maladies (cholera, ulcères et même hémorroïdes)  
 € 150 - 200





5  
 LEMERY Nicolas, Cours de Chimie  
 Paris, Michallet, 1745  
 Fort in-8°

Reuvre plein veau blond de l'époque, dos à 5 nerfs orné de fleurons dorés, pièce de titre de maroquin citron (petits défauts)  
 Huitième édition de ce très important cours de chimie, indispensable pour comprendre l'évolution de cette science avant Lavoisier. Bien complet des 6 planches d'instruments expérimentaux et surtout du tableau des éléments chimiques.  
 € 100 - 150

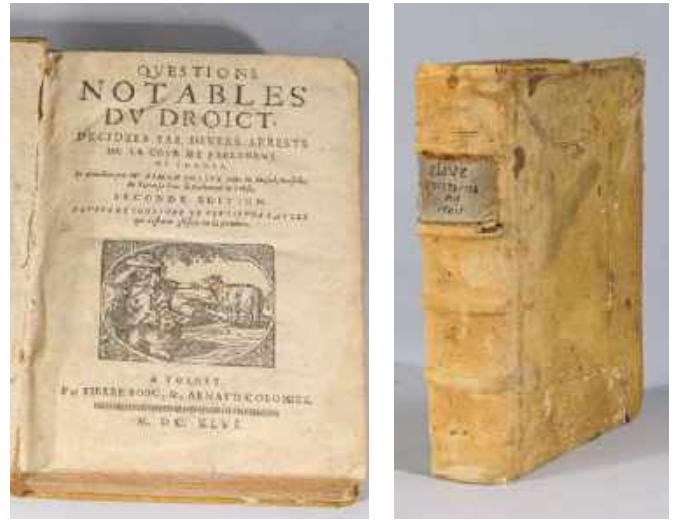


6  
 Les héros de la Ligue ou la procession monacale conduite par Louis XIV pour la conversion des protestants  
 Paris, Peters, 1691  
 In-4°, titre - 24 planches - poème satyrique  
 Très rare publication satirique moquant la révocation de l'édit de Nantes par Louis XIV et prédisant des conséquences néfastes pour le Royaume  
 Ouvrage censuré en son temps, il suffit de regarder les illustrations pour comprendre la force de la satire.  
 € 800 - 1 000

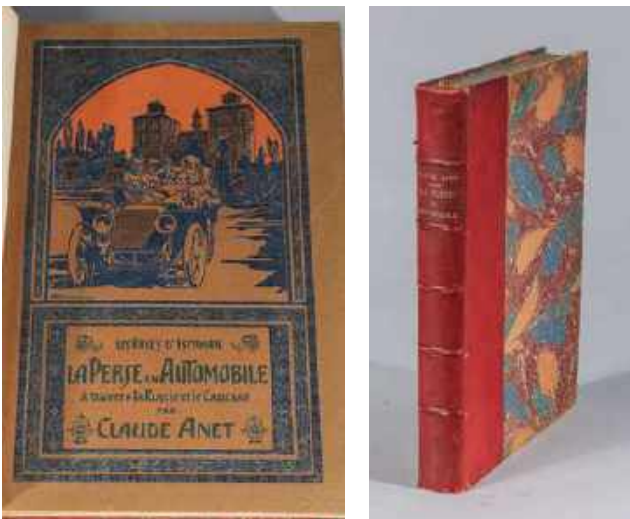




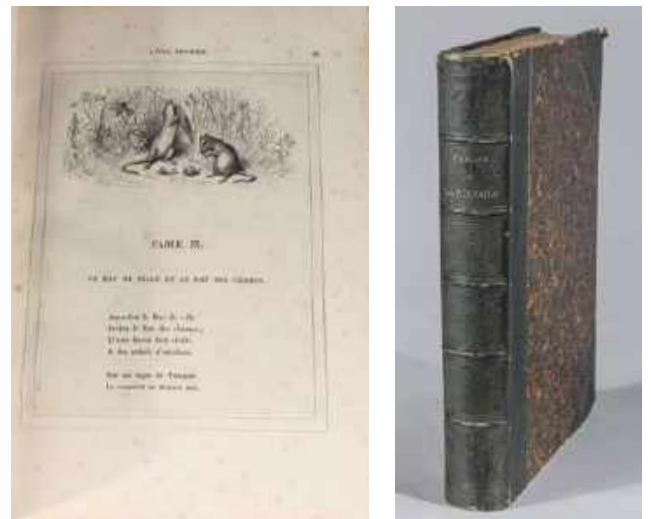
7  
 LAMARTINE Alphonse de, Méditations Poétiques / Nouvelles méditations poétiques / La mort de Socrate et le dernier Chant d'Harold.  
 Ensemble de 3 éditions originales ou secondes éditions dans leurs jolies reliures de l'époque  
 Paris, 1820-1823  
 Ensemble de 3 volumes in-8° dans leurs jolies reliures demi-veau glacé de l'époque  
 Titres incontournables de la poésie romantique  
 € 150 - 200



8  
 D'OLIVE du MESNIL Simon, Questions notables de Droit (droit toulousain)  
 Toulouse, Bosc, 1646  
 Fort in-4°, sous sa reliure de l'époque de peau mégissée, pièce de titre de papier, plats ornés de filets à froid (petits défauts classiques pour ce type de reliure)  
 Très rare ouvrage de droit occitan dans une étonnante reliure contemporaine de peau retournée  
 € 120 - 200

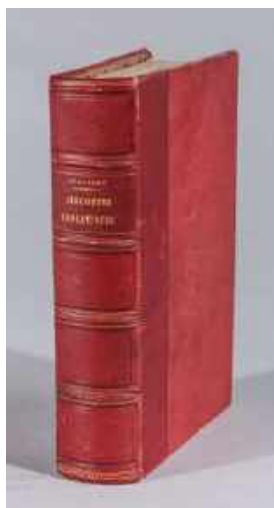
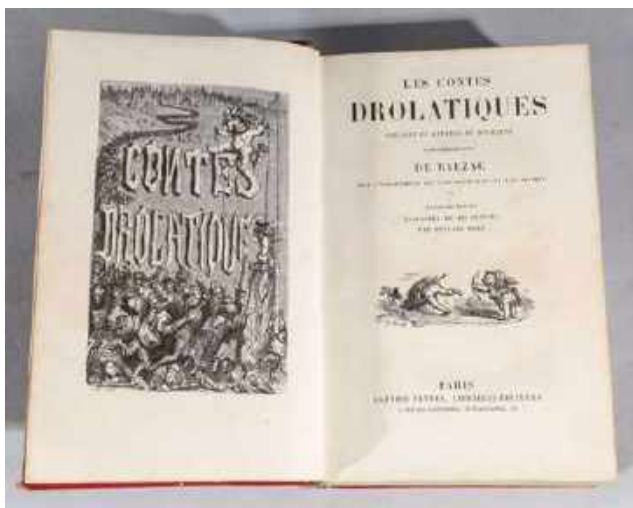


9  
 ANET Claude, La Perse en automobile à travers la Russie et le Caucase  
 Paris, Juven, 1906  
 Grand in-4°, reliure demi-chagrin rouge, plats du brochage d'origine conservés, très nombreuses reproductions photographiques hors texte.  
 Extraordinaire voyage entrepris en 1905 en compagnie des princes Bibesco avec un Fiat et deux Mercedes.  
 Première expédition aussi extraordinaire pour son temps, entreprise par ce qu'on qualifierait aujourd'hui de gentlemen fou-furieux  
 € 120 - 150



10  
 LA FONTAINE Jean de, Les Fables, illustrées par Gustave Doré  
 Paris, Hachette, 1868  
 Fort in-folio, reliure demi-chagrin vert (reliure frottée aux coins et aux mors)  
 Très nombreuses illustrations in et hors texte du maître, un bel exemplaire malgré quelques petits défauts de reliure  
 € 150 - 200





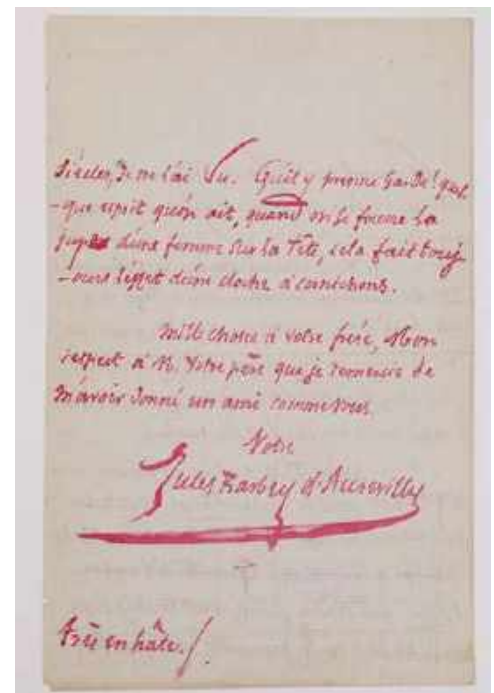
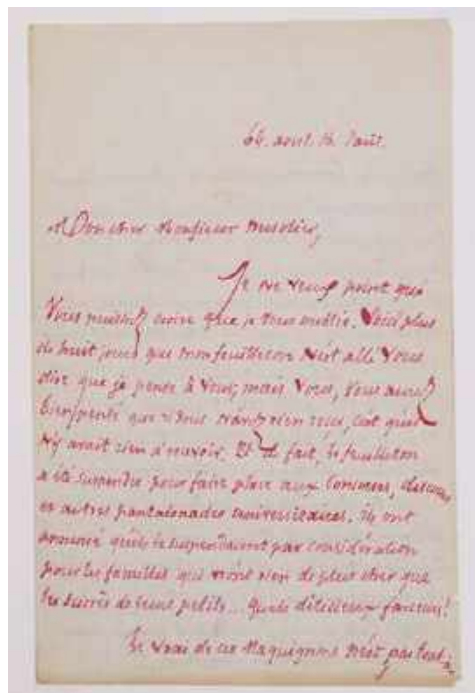
**11**  
BALZAC Honoré de, Les Contes Drôlatiques illustrés par Gustave Doré  
Paris, Garnier, sd (1845)  
Fort in-8°, reliure demi chagrin cerise à caissons  
Célèbre septième édition, la première illustrée de manière fantasmagorique par Gustave Doré qui donna 425 dessins extraordinaires  
€ 120 - 150

**12**  
NOLHAC Pierre de, Les Jardins de Versailles  
Paris, Manzi, vers 1906  
In-folio, demi maroquin havane à coins, dos orné de fers romantiques, titre doré  
Important ouvrage historique donné par « le » spécialiste et conservateur du Château au tournant du XIX<sup>e</sup> siècle. Indispensable pour tout amoureux de jardins et du Château  
€ 80 - 100



**13**  
Terrier 1745 : Dépouillement des cartes de la terre et seigneurie de Moussy Duquesnoy, pour servir à y marquer les mutations faites pendans et depuis le terrier achevé en l'année 1745 (et) Dépouillement des cartes du village terroir et communauté de Commeny pour servir à marquer les mutations faites pendans et depuis le terrier achevé en l'année 1745.  
Deux très forts volumes in-folio manuscrits, 1745, environ 600 feuillets en tout  
Reliures plein veau orné, fermoirs de laiton (reliures endommagées aux coins et coiffes)  
Très important relevé des mutations et droits censitaires des communes de Moussy et Commeny dans le val d'Oise. Indispensable pour comprendre l'évolution du parcellaire communal, écriture très lisible, nombreux noms et lieux-dits  
€ 300 - 400





14  
 Jules BARBEY D'AUREVILLY (1808-1889)  
 Lettre autographe signée à Alcide Dusolier.  
 Quatre pages in-8° à l'encre rouge.  
 Paris. 16 août 1864

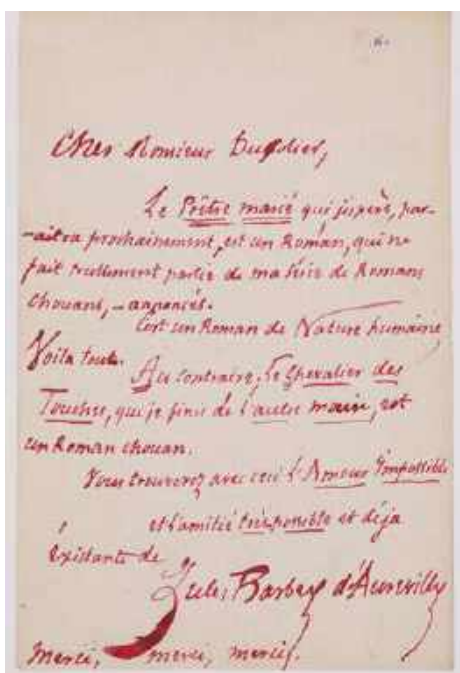
Amicale lettre de Barbey à Dusolier s'excusant de ne lui avoir pas adressé le feuilleton promis : « Le feuilleton a été suspendu pour faire place à aux concours, discours et autres *pantolonades universitaires*. »

Il fait part de sa colère de devoir rester à Paris tant que « le sot public des journaux aura avalé tout mon prêtre, ce qui n'est pas demain (son ouvrage publié en 1865, *Un prêtre marié*). » et s'inquiète de ne pouvoir voyager à sa guise : « *Pourrai-je aller partout où je m'étais promis cette année ? Cela devient chaque jour une plus nébuleuse question.* »

Il termine la lettre en évoquant l'éditeur Achille Faure qui publiera son ouvrage en 1865.

Magnifique signature.

€ 400 - 600



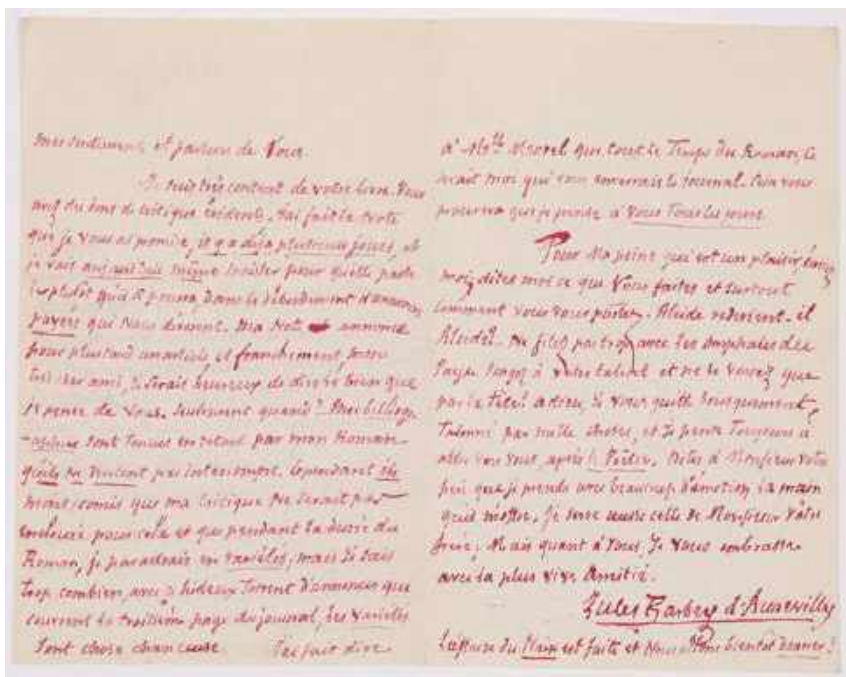
15  
 Jules BARBEY D'AUREVILLY (1808-1889)  
 Lettre autographe signée à Alcide Dusolier.  
 Une page in-8° à l'encre rouge.  
 SIND [Paris, 1864]

Très belle lettre à propos de son ouvrage *Un prêtre marié* publié en 1865 et de son roman chouan *Le Chevalier des Touches*, publié cette même année 1864.

« Le Prêtre marié qui j'espère, paraîtra prochainement, est un roman, qui ne fait nullement partie de ma série de romans chouans, - annoncés. C'est un roman de nature humaine, voilà tout. Au contraire, Le Chevalier des Touches, que je finis de l'autre main, est un roman chouan... »

€ 400 - 600





16

Jules BARBEY D'AUREVILLY (1808-1889)  
Lettre autographe signée à Alcide Dusolier.  
Trois pages in-8° à l'encre rouge.  
Paris. 14 juillet 1864]

Barbey d'Aurevilly fait suivre à son ami les numéros du feuilleton de son *Prêtre marié* : « J'espère que vous les avez reçus tous et que vous n'avez pas été trop mécontent de la chose. »

Il promet ensuite de faire publier une note et un article sur l'ouvrage de Dusolier : « Je suis très content de votre livre. » malgré le peu de disponibilités du journal accaparé par la publication du roman de Barbey d'Aurevilly.

Lui promettant également une visite « Je pense toujours à aller vers vous, après le *Prêtre* », il envoie ses amitiés au père et au frère de Dusolier : « mais quant à vous, je vous embrasse avec la plus vive amitié. »

€ 300 - 400

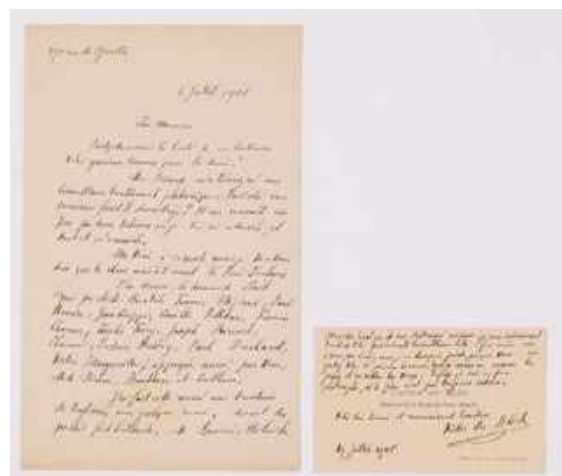
17

Victor du BLED (1848-1927)  
Ensemble d'une lettre et une carte autographe signée à Alcide Dusolier.

Une page ½ in-8° et une page in-16° oblongue.  
Paris. 6 juillet 1908 et Paris. 19 juillet 1908.

Victor du Bled sollicite le soutien urgent de Dusolier : « je voudrais que la chose arrivât avant le Père Lachaise. » Rappelant le soutien passé d'Anatole France, Camille Pelletan, Ludovic Halévy et d'autres, il confirme avoir fait cette année en Europe « une trentaine de conférences, avec quelques succès, devant des publics fort brillants. »

€ 80 - 100



18

Jules CLARETIE (1840-1913)  
Ensemble de 5 lettres et 4 cartes autographes signées à Alcide Dusolier.

12 pages manuscrites au total (deux lettres sur papier à en-tête de la Comédie Française) - Divers formats.

Belle et amicale correspondance littéraire, évoquant les diverses revues parisiennes, Baudelaire et Banville.

Avez-vous reçu un n° du journal littéraire de la semaine où M. Philibert parlait de votre livre (...) Je suis un Germain forcené et j'ai perdu le fil d'Ariane des journaux parisiens. Banville n'a d'ailleurs pas fait sa revue littéraire.

€ 100 - 150



19

Alphonse DAUDET (1840-1897)

Ensemble de 4 lettres autographes signées à Alcide Dusolier.

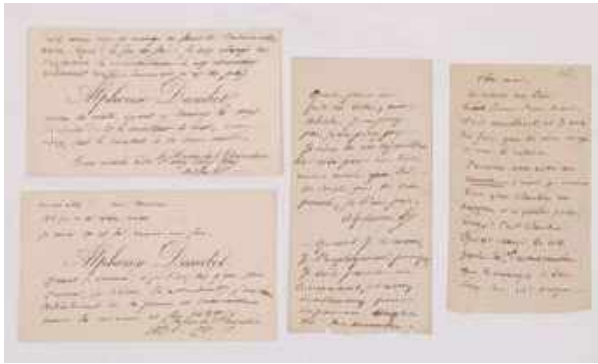
Quatre page in-8° au total sur papier à en-tête du Corps Législatif.

Paris. 1862

Amicales lettres relative aux publications littéraires de Dusolier : « Mon bon Alcide, Je reçois ta lettre... tu es un drôle de douter de moi à ce point... ton volume n'est plus entre mes mains ; je l'ai donné à un homme - rempli de correspondances - qui m'a promis d'en parler dans chacun de ces 3 ou 4 journaux... »

Bel ensemble.

€ 200 - 300



20

Alphonse DAUDET (1840-1897)

4 documents autographes signées à Alcide Dusolier.

2 cartes de visites AS et 2 petits billets (l'un autographe signé, l'autre autographe). Cinq page in-32° au total. SInD.

Daudet félicite Dusolier de son ouvrage et lui témoigne de sa vive amitié.

« Cher ami, je viens de lire ton livre d'un trait et je suis très fier que tu aies songé à me le dédier. J'envoie une note au Moniteur... »

€ 100 - 150

21

Alphonse DAUDET (1840-1897)

3 lettres autographes signées à Alcide Dusolier.

Trois pages in-8° au total. SInD.

Une lettre sur papier pelure avec défauts.

« Pardonne-moi mon ami, ton article n'est pas fait. JE suis depuis huit jours fort occupé à cracher et à tousser, et toutes les jolies phrases que je me proposai d'enrouler - comme les fleurs - autour de ton chapeau de gentilhomme périgourdin se sont allées au cinq cents diables. Ecris vite à Carjat... »

€ 150 - 200



22

Alphonse DAUDET (1840-1897)

Bel ensemble de 7 lettres autographes signées à Alcide Dusolier.

Huit pages in-16° au total. SInD.

Bel ensemble témoignant de la proche amitié entre les deux hommes.

« N'oublie pas mon cher que Barbey t'attend pour venir chez moi. (...) Prévenez votre Brummel [sic] et ne me laissez point faire le pied de grue. »

« Mon cher ami, J'avais envoyé ton livre avec un mot à Henri Fouquier du Bien public. Il a fait un article que voici paru il y a près d'un mois... »

« L'annonce de ton bonheur m'est arrivée dans tous les tracas de ma première de L'Arlésienne; voilà pourquoi tu n'as pas eu de mes nouvelles... »

« Mon cher ami, je reçois ta lettre au retour d'une excursion dans les tribus. Je vois des choses splendides, qui m'ont bien éloigné des succès théâtraux - mais ce qui au milieu de tout ceci me touche et m'émeut profondément c'est le souvenir qui m'arrive de France... »

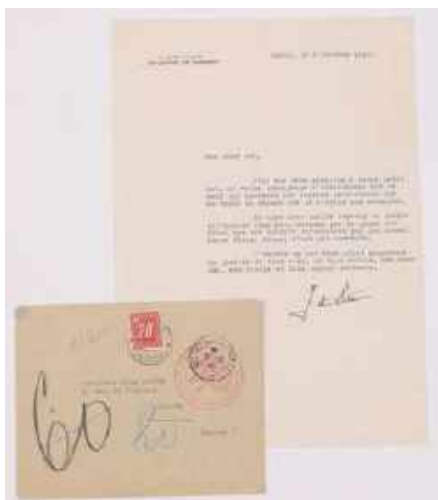
« Mon cher Alcide, il faut que tu me rendes un grand, grand service. J'ai agi comme un étourneau en te prêtant 100 francs : j'ai à payer 1200f. le 15 et nous allons rester complètement désargentés à la maison jusqu'à la fin du mois... »

Nous joignons deux cartes postales, deux cartes de visites, et deux lettres autographes signées (toutes postérieures à la mort de Daudet) de Julia Daudet à Alcide Dusolier.

€ 250 - 300







23

Jean DE LATTRE DE TASSIGNY (1889-1952)

Lettre signée à Jean Jouve.

Une page grand in-4° sur papier à son chiffre. Enveloppe.

Paris, 3 octobre 1945.

Très belle lettre saluant la mémoire des soldats français  
*« cet idéal que soldats défendaient par les armes. Notre tâche, hélas, n'est pas terminée. »*

€ 100 - 150

24

Alexandre DUMAS (1802-1870)

Lettre autographe signée à Monsieur Guy.

Deux pages in-8° slnd.

Enveloppe autographe.

Longue lettre de bataille financière relative à ses dettes.

*« Mes souvenirs sont tellement exacts et ceux de M. Philibert tellement erronés que sa femme a reçu deux fois : une fois qu'elle est venue demander poliment et une fois impoliment »* Après avoir détaillé tous ses versements, Dumas termine *« J'ai déposé un billet de 100f. chez mon avoué. J'y ajouterai 200f. qui avaient été diminués sur les journées de M. Charpentier - mais je ne crois pas monsieur que je doive faire plus. »*

€ 200 - 250



25

Alexandre DUMAS (1802-1870)

Lettre autographe signée.

Une page in-8°. Quelques rousseurs et bords effrangés.

Slnd (une indication d'une autre main indique en queue de lettre 1837-1838).

Adresse autographe sur le quatrième feuillet.

Dumas souhaite récupérer des tableaux et sollicite un prêt de 200f.

*« Je n'ai pas encore pu tirer de mon encadreur le second tableau, mais soyez assez bon en attendant pour m'envoyer 200f. dont j'ai besoin aujourd'hui (...) Je suis en assez bonne relation avec le ministre pour arranger les choses. »*

€ 150 - 200



26

Alexandre DUMAS (1802-1870)

Lettre autographe signée.

Deux pages in-8° sur papier bleu.

Slnd (une indication au crayon indique en tête de lettre 15 janvier 1870).

Adresse autographe sur le quatrième feuillet.

Émouvante lettre de fin de vie d'un Dumas contraint de solder la faillite du Théâtre historique.

*« Monsieur, Malade et n'ayant pu travailler depuis près de six mois je réclame toute votre indulgence. Je viens de payer les derniers mille francs de 378,000, montant de la faillite du Théâtre historique (...) Soyez bon pour moi jusqu'au bout... »*

€ 200 - 250

27

Alexandre DUMAS (1802-1870)

Pièce autographe signée.

Une page in-12<sup>o</sup> oblongue. Annotations manuscrites au verso.

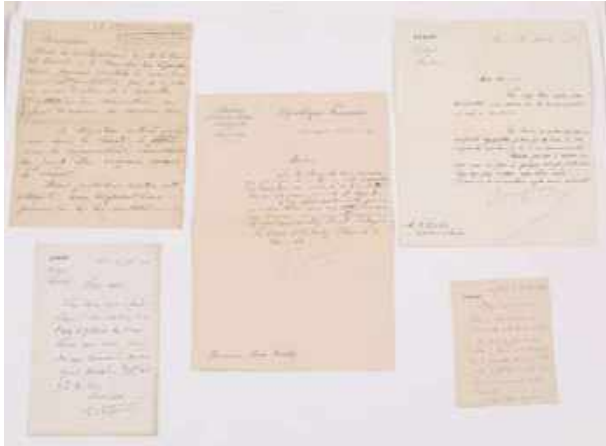
Paris. 7 janvier 1851

Reconnaissante de dettes de Dumas soldant ses comptes : « Au premier juillet prochain je paierai à M. Henry Armand la somme de trente-huit francs 45 valeur pour solde de compte... »

Belle signature.

Nous joignons un billet manuscrit de Dumas réclamant trois fauteuils au Théâtre historique.

€ 200 - 250



28

Armand FALLIERES (1841-1931)

Ensemble de 2 lettres autographes signées et 2 lettres signées à A. Dusolier.

Six pages manuscrites au total. Divers formats in-12<sup>o</sup> (octobre 1897), in-8<sup>o</sup> (septembre 1901), in-4<sup>o</sup> (février 1906) et in-folio (février 1890).

Trois sur en-tête du Sénat ; une sur en-tête du Ministère des Beaux-arts.

Amicale correspondance.

« J'ai le plaisir de vous annoncer que je viens de mettre à votre disposition un exemplaire du portrait de Gambetta dessiné et gravé par M. Lefort... »

« Cher ami, vous seriez tout à fait bien, si vous vouliez nous faire le plaisir de venir dîner avec nous, sans aucune cérémonie, aucune. »

Nous joignons un brouillon autographe (3 pages in-4<sup>o</sup>) d'allocution de Léon Bourgeois.

€ 150 - 200

29

Léon GAMBETTA (1838-1882)

Ensemble de 5 lettres autographes signées à Alcide Dusolier.

Cinq pages in-8<sup>o</sup> au total (deux sur papier à en-tête de *La République Française*, quotidien fondé par Gambetta en 1871). Quelques défauts marginaux.

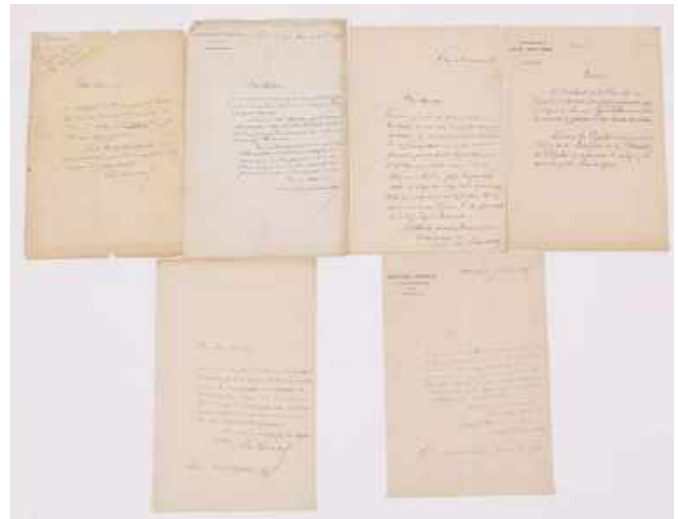
Paris. Août 1870, 25 décembre 1874, 20 janvier 1876, 20 juillet 1877, et 20 septembre 1877

Chaleureuses et amicales lettres de Gambetta à celui qui fût, en 1870, son secrétaire au Ministère de la guerre.

« Tu m'as constamment gâté, en parole, en action, en sentiment, et quelle que soit ma négligence invétérée à répondre à toutes ces cordiales manifestations, je te veux assurer de la fidélité et de la constance de ma profonde amitié. » (décembre 1874) - « Je connais ton dévouement, ton courage, tes talents ; à cœur vaillant, rien d'impossible » (20 juillet 1877) - « Je connais trop bien la noblesse et la générosité de ton cœur pour te donner de banales paroles... » (20 septembre 1877)

Nous joignons un fascicule imprimé relatif aux obsèques de Léon Gambetta.

€ 100 - 150



30

Jean JAURÈS (1859-1914)

Lettre autographe signée à Alcide Dusolier.

Une page in-8<sup>o</sup> sur papier à en-tête de la Chambre des députés.

Cachet de papier collé en tête indiquant le nom de Jaurès.

Paris. Jeudi 30 octobre (sans date).

Jaurès et son collaborateur et ami Gustave Téry.

€ 100 - 150



31

Catulle MENDÈS (1841-1909)

Ensemble de deux lettres autographe signée à Alcide Dusolier.

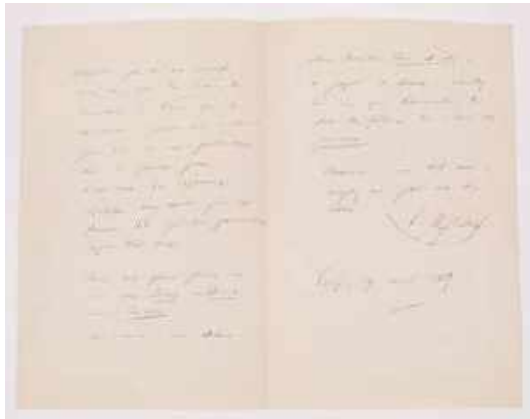
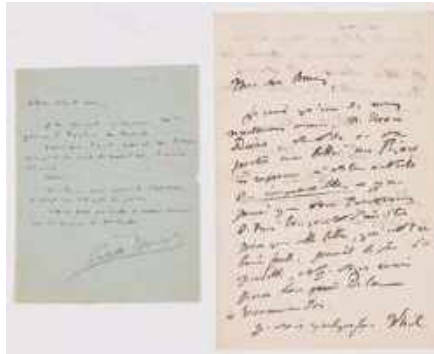
Deux pages in-8° et une page in-12° (carte pneumatique)

Mai 1866 et juin 1904.

Amicale correspondance sur les travaux littéraires de Dusolier.

« Je sais qu'un de mes meilleurs amis, M. Léon Dièrx vient de ou va porter une lettre au Figaro en réponse à votre article des *Impassibles*. »

€ 80 - 100



32

Frédéric MISTRAL (1830-1914)

Lettre autographe signée à Alcide Dusolier.

Trois page in-8°. Paris, 9 avril 1869.

Belle lettre du père du félibrige félicitant Dusolier de son

récent ouvrage *Propos littéraires et pittoresques* publié

sous le pseudonyme de Jean de la Martrille, au sein

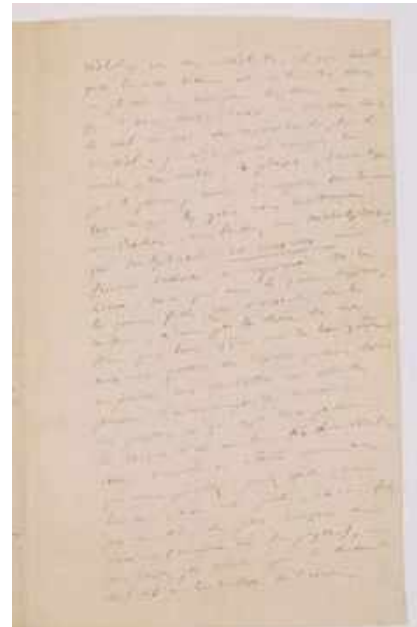
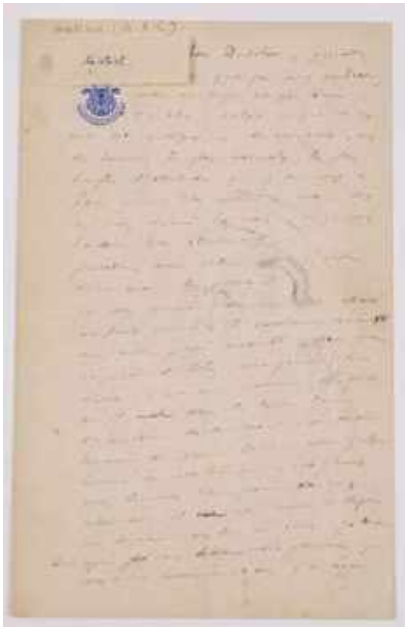
duquel un chapitre est consacré à Mistral : « C'est l'œuvre

d'un esprit d'élite et l'expression d'une nature forte et douce,

c'est à dire noble. » ; « Je ne vous dirai plus rien du chapitre

qui m'est consacré. »

€ 200 - 300



33

Frédéric MISTRAL (1830-1914)

Lettre autographe signée à Alcide Dusolier.

Quatre pages in-8° sur papier à sa devise *Lou Soulèu me fai canta*.

Cachet de papier collé en tête indiquant le nom du scripteur.

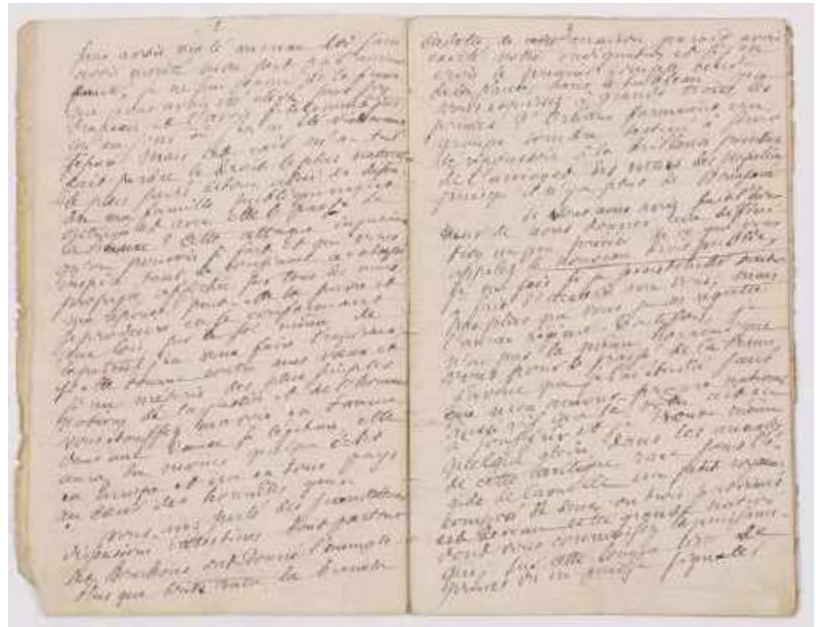
Maillane, 3 novembre 1864.

Très belle et amicale lettre de Mistral complimentant Dusolier suite à leur rencontre : « Mon cher Dusolier, permettez d'abord que je vous embrasse, mais en corps et en âme (...) vous êtes des hommes les plus naturels, les plus simples d'attitude que j'ai vus à Paris. » avant d'évoquer poésie et littérature tout en félicitant Dusolier de ses écrits : « Pendant mon séjour à Paris, j'avais lu quelques-uns des chapitres de vos *Gens de lettres* (...) je n'ai pas assez lu pour juger de par moi votre manière de voir sur Sainte-Beuve, Champfleury, Dumas, etc. J'appartiens pas mon ignorance et ma vie isolée, aux époques anté-littéraires, et je ne comprends pas bien, par exemple, les parti-pris des réalistes et des idéalistes... »

« Je ne vous dirai plus rien du chapitre qui m'est consacré. »

€ 400 - 500





34

[Henri d'Orléans. Duc d'Aumale]

Copie manuscrite d'époque de la célèbre défense orléaniste du Duc d'Aumale *Lettre sur l'Histoire de France*. Vingt-six pages in-8° cousues en fascicule. [Mars 1861]

Remarquable document. Plaidoyer en faveur des rois de France.

Exilé en Angleterre, le Duc d'Aumale répond aux attaques du Prince Napoléon : « *Si votre famille avait pendant dix siècles occupé le premier trône du monde [...] si elle comptait autant de grands rois, autant de capitaines, autant de guerriers morts sur le champ de bataille [...] alors, peut-être auriez-vous le droit de vous montrer si sévère.* »

« *Je m'arrête [...] vous qui traitez avec l'arrogance de la bonne fortune, et avec l'injustice inhérente aux succès immérités, ces races antiques qui ont régné longtemps sur une nation généreuse [...] sachez bien que si vous ne sortez pas des mauvaises voies où vous êtes si profondément engagé, ce n'est pas aux Bourbons, ni aux d'Orléans [...] c'est à vous et aux vôtres qu'on pourrait alors renvoyer les paroles de votre oncle au Directoire : Qu'avez-vous fait de la France ?* »

€ 400 - 600

35

POLITIQUE - DIVERS 1

Ensemble de lettres et cartes autographes signées adressées à Mme A. Jouve, vice-présidente de la Ligue Internationale de Femmes pour la Paix et la Liberté.

Intéressant ensemble politico-médiatique sur les conceptions sociales françaises préalables à la Ve république.

Une carte autographe de François Mauriac.

Une LAS d'Alain Savary sur papier à en-tête de l'Assemblée.

Une LAS de M.C Vaillant Couturier sur papier à en-tête de l'Assemblée.

Une LS d'Edgar Faure sur papier à en-tête de la Présidence du Conseil.

Une LS d'Edgar Faure, sur papier du Ministère des Affaires étrangères.

Une LS d'Antoine Pinay, sur papier du Ministère des Affaires étrangères.

Une LAS de Ch. André Julien.

Nous joignons trois feuillets carbonés des lettres adressées par Madame Jouve à François Mauriac.

€ 100 - 150



36

POLITIQUE - DIVERS 2

Ensemble de lettres, cartes et télégrammes adressées à Alcide Dusolier.

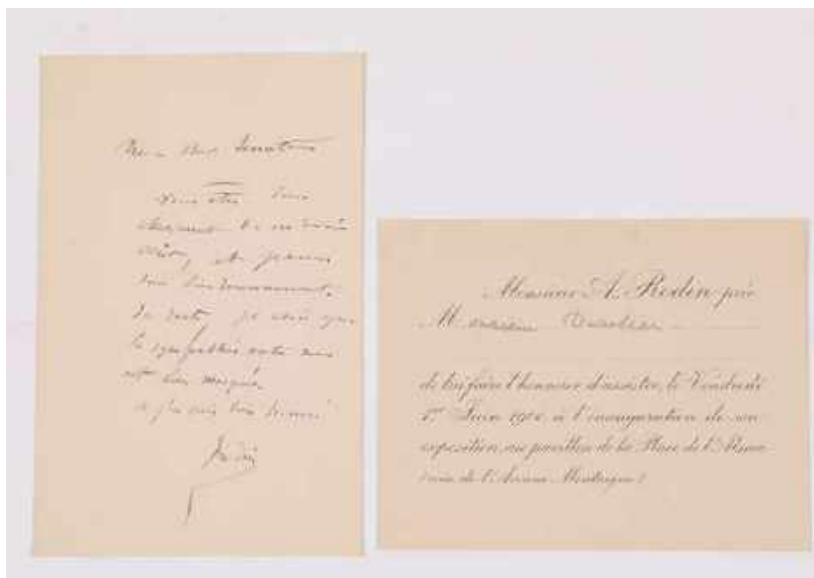
Une lettre autographe signée de Sadi Carnot sur en-tête du Ministère des Travaux publics. Deux pages in-16° (13 octobre 1879) relative à la mise en retraite de l'oncle de Dusolier / Une lettre et une carte autographe signée d'Emile Loubet (août 1904 et mai 1910) / Une lettre autographe signée de Louis Barthou (une page in-8° - 27 août 1895) sur papier à en-tête de la Chambre des Députés, le remerciant de son soutien suite à son discours / Une lettre autographe signée de Ludovic Trarieux sur papier à en-tête du Sénat (une page in-12° - 23 juin 1898) demandant un service amical à Dusolier / Une lettre autographe signée de Pierre Waldeck Rousseau (une page ¼ in-12° à son chiffre - 1899) informant Dusolier de son retard éventuel à la réunion du lendemain (avec une carte autographe du même et une autre de son épouse).

€ 150 - 200

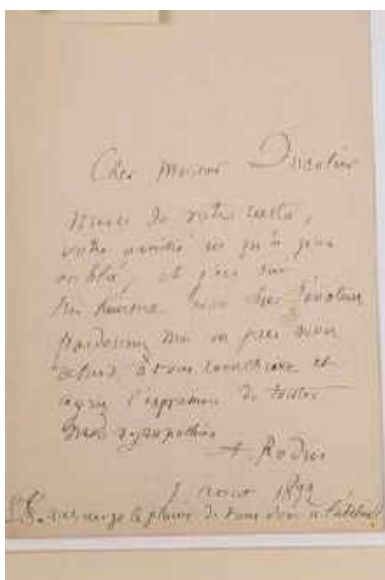




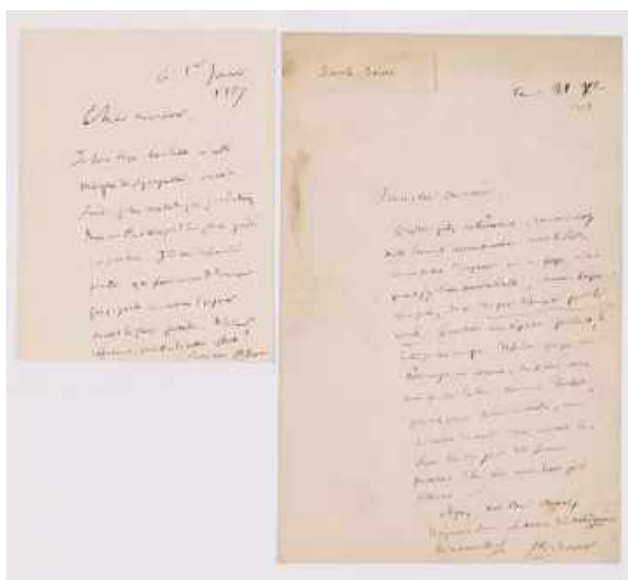
37  
 Auguste RODIN (1840-1917)  
 Lettre autographe signée à Alcide Dusolier.  
 Une page in-12'. Slnr.  
 Cachet de papier collé en tête indiquant le nom de Rodin.  
 « Mon cher Sénateur, merci de votre charmant souvenir (...). Votre dévoué Rodin, 117 boul. de Vaugirard, atelier où je suis en ce moment. »  
 € 150 - 200



38  
 Auguste RODIN (1840-1917)  
 Lettre autographe signée à Alcide Dusolier.  
 Une page in-12'. Slnr.  
 « Mon cher Sénateur, Vous êtes bien charmant de m'avoir écrit (...). Je crois que la sympathie entre nous est bien marquée. »  
 Nous joignons un carton d'invitation à l'inauguration de l'exposition Rodin au pavillon de la Place de l'Alma, adressée à Dusolier.  
 € 200 - 250



39  
 Auguste RODIN (1840-1917)  
 Lettre autographe signée à Alcide Dusolier.  
 Une page in-8'. Cachet de papier collé en tête indiquant le nom de Rodin.  
 Paris, 1 août 1892.  
 « Cher Monsieur Dusolier, Merci de votre carte, votre amitié ne m'a pas oublié, et j'en suis très heureux. (...) Aurais-je le plaisir de vous voir à l'atelier ? »  
 Nous joignons un carton d'invitation au Banquet de La Plume, le 11 juin 1900, en l'honneur et sous la présidence de RODIN.  
 € 200 - 250



40  
 Charles-Augustin SAINTE-BEUVE (1804-1869)  
 Ensemble de 2 lettres autographes signées.  
 Une page in-12' (1<sup>er</sup> janvier 1867) et une page in-8' (21 décembre 1863)  
 Cachet de papier collé en tête de l'une des lettres indiquant le nom de Sainte Beuve.  
 « Cher Monsieur, Vous me gênez extrêmement ; vous m'écrivez mille douceurs inaccoutumées. Vous le faites avec un talent qui me frappe (...) comme lorsque vous parlez de ce respect désespéré pour la vérité. »  
 € 150 - 200

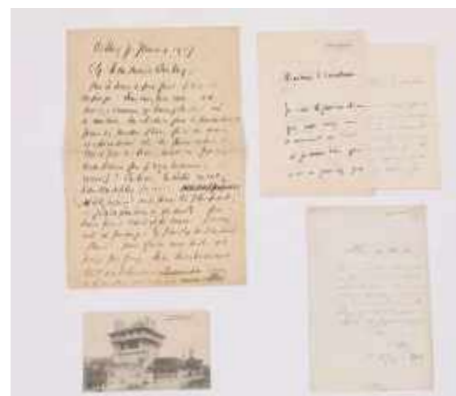
41

Marie Joseph Georges Coursat dit SEM (1863-1934)  
Ensemble de deux lettres autographes signées et un télégramme adressés à Alcide Dusolier. Deux pages in-8° et deux pages in-12° slnd.

Une lettre de reproches « *Je sais la préoccupation que vous avez en ce moment au Sénat et je crains bien que vous ne pensiez pas à moi. Pardonnez-moi de venir vous rappeler votre bonne promesse.* » et l'autre de remerciements « *Je vous remercie infiniment de vos cordiales félicitations..* »

Nous joignons une carte autographe signée de Mounet Sully, une LAS de Francis Jammes et une de Villers.

€ 80 - 120



42

Jean Jacques SERVAN SCHREIBER (1924-2006)

Lettre signée.

Une page grand in-4° sur papier à en-tête de L'Express. Paris. 23 juillet 1962.

Servan Schreiber remercie sa correspondante, lectrice de L'Express, de son courrier et lui témoigne de ses espoirs « *à reprendre le combat après la période politique difficile que nous traversons.* »

Nous joignons une lettre et une carte signées de Sabine Servan Schreiber, ainsi que plusieurs copies carbone de courriers adressés à J.J. Servan Schreiber et à Françoise Giroud.

Intéressant ensemble relatif à la direction de L'Express.

€ 100 - 150



43

Jules VALLÈS (1832-1885)

Lettre autographe signée à Alcide Dusolier.

Une page in-8° gravé en rouge à ses initiales.

Cachet de papier collé en tête indiquant le nom de Vallès.

Vallès et ses dîners avec Alphonse Daudet.

« *Puissant doit faire les Daudet pour Larousse. Je te l'envoie. Tâche de l'inviter à dîner : nous devons casser des côtelettes ensemble, mais je suis pris inopinément. Prends ma place. En tous cas, fournis lui les renseignements pour mon article..* »

€ 100 - 150

44

Émile ZOLA (1840-1902)

Lettre autographe signée à Alcide Dusolier.

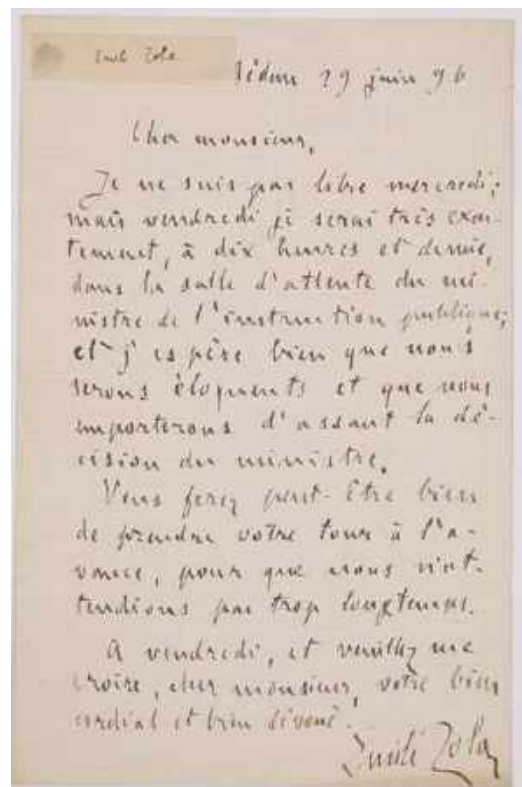
Une page in-8°. Cachet de papier collé en tête indiquant le nom de Zola.

Médan. 29 juin 1896.

« *Cher Monsieur, Je ne suis pas libre mercredi ; mais vendredi je serai très exactement, à dix heures et demie, dans la salle d'attente du ministre de l'instruction publique et j'espère que nous serons éloquents et que nous emporterons d'assaut la décision du ministre..* »

La campagne antisémite des années 1894-1896 menée par Edouard Drumont, auteur de *La France juive* (1886), incite Zola à s'engager en faveur des juifs. Il publie dans *Le Figaro* du 16 mai 1896 un article intitulé, de façon assez provocatrice en la circonstance, « Pour les Juifs ».

€ 300 - 400







45  
Ecole flamande du XVII<sup>e</sup> siècle d'après Jacob JORDAENS  
PORTRAIT D'ABRAHAM GRAPHEUS DE PROFIL  
Huile sur toile  
47,5 x 37 cm  
(Restaurations anciennes et petits accidents)  
€ 600 - 800



46  
Paul Balthasar OMEGANCK  
BERGERS ET LEUR TROUPEAU  
Huile sur panneau d'acajou signé en bas à droite du monogramme PBO  
43 x 56 cm  
Au revers une étiquette ancienne, une marque au pochoir noir et un cachet de cire.  
(Petits manques)  
€ 600 - 800



47  
Ecole hollandaise de la fin du XIX<sup>e</sup> début du XX<sup>e</sup> siècle  
TROIS MATS CARRÉ EN MER  
Huile sur bois portant une trace de signature en bas à droite  
13 x 18 cm  
€ 50 - 80

48  
 Joaquin TURINA Y  
 AREAL (1847-1903)  
 MUSICIEN ASSIS  
 Huile sur bois signé en  
 bas à droite  
 32 x 17 cm  
 (Fentes)  
 € 200 - 300



49  
 Ex-voto mortuaire de la fin du XVIII<sup>e</sup> siècle  
 CALICE ET PENITANTS DANS LES FLAMMES  
 Huile sur bois  
 22,5 x 18,5 cm  
 (Fentes)  
 € 150 - 200

*Inscriptions latines au dos : « Peint par Joseph Paladino en juin  
 1773 pour l'âme du frère Francisci Marabello, mort le 11 juin 1772 -  
 du repos - ayez pitié »*



50  
 E. KASZIEL (XIX<sup>e</sup>-XX<sup>e</sup> siècle)  
 VUE DU PORT, CALE SECHE  
 Huile sur bois signé en bas à droite  
 21,8 x 41 cm  
 € 150 - 200





51  
École Autrichienne du XIX<sup>e</sup> siècle  
COUPLE ET MOINE DANS UNE BARQUE  
SUR UN LAC  
Huile sur cuivre  
36,5 x 46 cm  
€ 150 - 200

52  
Ecole Française du XIX<sup>e</sup> siècle L. VERNANCHET  
CELESTIN LAURANS ET NOEMIE CHEVET  
Deux huiles sur panneau signées en bas à droite.  
13 x 9 cm chaque  
Cadre bois doré richement sculpté.  
€ 100 - 200



53  
Ecole Française début du XIX<sup>e</sup> siècle  
PORTRAIT DU LIEUTENANT COLONEL DE CAVALERIE  
FERDINAND MARIE VICTOIRE AMÉDÉE DE FAUCIGNY LUCINGE  
& COLIGNY EN TENUE  
Huile sur toile titrée en haut à droite et armoriée en haut à  
gauche  
55 x 46 cm  
(Restauration – rentoilage)  
€ 200 - 300

*Ferdinand-Victoire-Amédée, prince de Faucigny-Lucinge (1789-1866), officier de la Légion d'Honneur, aide de camp du duc de Bordeaux, connu sous le nom de comte de Chambord, (petit-fils du roi Charles X). Il épouse le 27 septembre 1823, Charlotte-Marie-Augustine de Bourbon, comtesse d'Issoudun (1808-1886).*





54  
Ecole française du XVIII<sup>e</sup> siècle  
PORTRAIT D'HOMME EN BUSTE À L'HABIT ROUGE  
FEMME DE QUALITÉ À LA COIFFE ET DENTELLES  
Paire d'huiles sur toile formant pendant  
55 x 42 cm chaque  
€ 1 500 - 2 000



55  
Nicaise de KEYSER (1813-1887)  
PERSÉCUTION DE MOINES  
Huile sur toile signée en bas à gauche  
66 x 54 cm  
Cadre ancien  
€ 1 500 - 2 000

*Etiquette ancienne de vente au dos avec cachets de cire*



56  
 Henri GASCARD (1635 - 1701)  
 VIERGE À L'ENFANT  
 Toile et châssis d'origine, signé et daté au revers, en bas à gauche, de 1669  
 Cadre en bois sculpté et doré d'époque Louis XIV  
 75 x 60,5 cm  
 € 2 000 - 3 000  
 Expert : Cabinet Turquin



57  
 Ecole française, XVIII<sup>e</sup> siècle  
 Suiveur de l'Atelier de Simon VOUET (1590-1649)  
 LA VIERGE ET L'ENFANT AVEC UN ANGE  
 Huile sur toile  
 75 x 61 cm  
 (Accident)  
 € 1 500 - 2 000

L'original de cette œuvre est conservé au Musée des Beaux-arts de Caen sous la référence INV. 1796



58  
 Ecole française vers 1700, entourage de Pierre MIGNARD  
 PORTRAIT D'UNE DAME EN ROBE BLEUE TENANT UNE FLEUR  
 Huile sur toile  
 130,5 x 99 cm  
 € 3 000 - 4 000  
 Expert : Cabinet Turquin



59  
 Ecole Française du XIX<sup>e</sup> siècle  
 Deux estampes formant paire:  
 L'INNOCENCE EN DANGER et  
 L'ENLÈVEMENT DE PAULINE  
 Cadres en bois et stuc doré.  
 H. 66 cm, L. 55 cm  
 € 100 - 150



60  
 Ecole Française du XVIII<sup>e</sup>  
 siècle  
 APPARITION DE  
 L'ARCHANGE SAINT  
 MICHEL À SAINT AUBERT  
 Huile sur toile  
 Rentoilé et remonté sur  
 châssis, accidents  
 67 x 52 cm  
 € 400 - 600



61  
 Ecole Française du XVIII<sup>e</sup> siècle.  
 SAINTE FAMILLE AVEC SAINT JEAN BAPTISTE  
 Huile sur toile  
 40,5 x 32,5 cm  
 € 500 - 800



62  
 Ecole Flamande du XVII<sup>e</sup> siècle  
 SAINT JÉRÔME DANS SON ORATOIRE  
 Huile sur panneau de chêne  
 30,8 x 22,5 cm  
 (Restaurations au panneau)  
 € 200 - 400







63  
Ecole Française de la fin du XVIII<sup>e</sup> siècle  
MÈRE ET SES ENFANTS DANS UN PAYSAGE  
Huile sur panneau.  
Cadre du XVIII<sup>e</sup> siècle  
33 x 26 cm  
(Repeints et accidents)  
€ 300 - 400

64  
D'après Léon COGNIET (1794 - 1880)  
LES QUATRE SAISONS  
Le printemps et l'été gravés par Edouard WILLMANN.  
L'automne et l'hiver gravés par JJ OUTHWAITE.  
18 x 48 cm  
€ 100 - 200



65  
PAYSAGE AU VIADUC  
Vue d'un viaduc enjambant un fleuve, bateau à vapeur. Plume sur papier  
27 x 34 cm  
€ 150 - 200



67  
Ecole française du XVIII<sup>e</sup> siècle  
SCÈNE GALANTE  
Huile sur toile  
80 x 97,3 cm  
(Restaurations)  
€ 600 - 800



66  
Ecole Française dans le goût  
de BOUCHER  
PORTRAIT DE JEUNE FEMME  
Sanguine  
41,5 x 33 cm  
€ 100 - 200



68  
 École française du XVIII<sup>e</sup> siècle, suiveur de Louis TOCQUÉ (1696-1772)  
 PORTRAITS D'HOMME ET DE FEMME  
 Paire d'huiles sur toile.  
 60 x 49,5 cm  
 (Petits manques et restaurations anciennes)  
 € 800 - 1 200  
 Expert : Cabinet Turquin



69  
 École française, fin du XIX<sup>e</sup> siècle  
 DEUX PUTTI JOUANT  
 Pastel sur toile.  
 Encadré sous verre dans un cadre ovale à canaux en bois doré surmonté d'un nœud.  
 63 x 62 cm  
 (Restaurations)  
 € 400 - 600



71  
 École française du XIX<sup>e</sup> siècle  
 PLAN D'EAU DANS UN SOUS-BOIS  
 Huile sur panneau huile sur toile marouflée sur bois  
 signée en bas à droite Narcisse Diaz de la PENA (?)  
 92 x 61,5 cm  
 € 300 - 400



70  
 Ecole du XIX<sup>e</sup> siècle  
 PORTRAIT D'UN HOMME  
 A LA CUIRASSE  
 Huile sur toile non signée  
 119 x 86cm  
 (Restauration)  
 € 300 - 400



72  
 École Italienne, début du XIX<sup>e</sup> siècle  
 VILLA ITALIENNE DANS LA CAMPAGNE  
 Lavis et encre sur papier  
 24 x 32 cm  
 € 100 - 150





73  
Ecole italienne vers 1600, suiveur de Gérard DAVID  
ADORATION DE L'ENFANT  
Panneau de peuplier à deux traverses  
53 x 45,7 cm  
Reprise de la composition de Gérard David conservée au  
Kunsthistorisches Museum de Vienne.  
€ 4 000 - 6 000



74  
Ecole ITALIENNE vers 1700, suiveur des BASSANO  
ADORATION DES BERGERS  
Huile sur toile  
65 x 81 cm  
(Accidents)  
€ 1 200 - 1 500



75  
Ecole Flamande du XVIII<sup>e</sup> siècle  
BOUQUET FLEURI SUR UN ENTABLEMENT  
Huile sur toile  
60 x 49 cm  
€ 1 500 - 2 000



76  
 Ecole Française du XVIII<sup>e</sup> siècle  
 SCÈNE MYTHOLOGIQUE AVEC DES RUINES  
 Huile sur toile  
 54 x 70 cm  
 (Rentoilée)  
 € 800 - 1 000



77  
 A. GUIDONER (XIX<sup>e</sup> siècle)  
 VUE DE VILLAGE Huile sur toile signée en bas à droite  
 50 x 65 cm  
 (Rentoilée et accidents)  
 € 400 - 600

78  
 École flamande du XVII<sup>e</sup> siècle  
 SCÈNE DE TAVERNE  
 Huile sur toile  
 54 x 62 cm  
 (Rentoilé)  
 € 1 000 - 1 500  
 Expert : Cabinet Turquin



79  
 D'après Jean-Honoré FRAGONARD (1732-1806)  
 L'HEUREUSE FAMILLE  
 Deux lithographies en couleur de forme ovale  
 Époque XIX<sup>e</sup> siècle  
 Diam. 49,5 cm chaque  
 (Roussures pour l'une)  
 € 100 - 200





80  
 Raymond DESVARREUX - LARPENTEUR (1876 - 1961)  
 OFFICIER NAPOLEONIEN BLESSE AU REPOS DANS UNE  
 TAVERNE  
 Huile sur toile signée en bas à gauche et datée 1911  
 88 x 118 cm  
 (Éclats - petits manques)  
 € 400 - 800

81  
 École française, XVIII<sup>e</sup> siècle  
 JEUNE COUPLE ET MOUTONS DANS UN PAYSAGE  
 Huile sur toile  
 98 x 56 cm  
 (Rentoilage et restaurations)  
 € 400 - 600



82  
 Ecole Italienne du XVII<sup>e</sup> siècle  
 SAINTE THÉRÈSE D'AVILA EN PRIÈRE  
 Huile sur panneau  
 30,5 x 25 cm  
 (Petits accidents)  
 € 300 - 500

83  
 Ecole française du XIX<sup>e</sup> siècle  
 LA VALLÉE  
 Huile sur toile marouflée sur panneau  
 Porte un monogramme HR en bas à  
 gauche  
 29 x 38 cm  
 € 100 - 200





84  
 Albrecht DURER (1471-1528)  
 COUPLE DE PAYSANS DANSANT  
 Héliogravure sur papier avec un cachet AD-1514 et de l'autre côté une gravure sur bois avec végétation.  
 23 x 16 cm et 13 x 8 cm  
 € 150 - 200



85  
 DEUX GRAVURES en noir représentant les décors de Jean de Bologne (1529-1608) à Fontainebleau portent le cachet de la bibliothèque du roi Stéphan Bathory (St. B. Rex) - 1576-1586)  
 23,5 x 17,5 cm chaque  
 € 300 - 350

86  
 GRAVURE en noir « Saint Ambroise et Théodore Le Grand » gravée à Vienne en 1784 par SCHMURER d'après l'oeuvre de Pierre Pàul Rubens.  
 62 x 50 cm  
 € 180 - 200



87  
 GRAVURE en noir carte de l'Asie Allemagne fin XVI<sup>e</sup> début XVII<sup>e</sup> siècle.  
 30,5 x 39,5 cm  
 € 100 - 150







88  
 GRAVURE en noir par Georges PROFITZ  
 d'après une œuvre originale de François  
 BOUCHER de 1798.  
 54 x 42.5 cm  
 € 100 - 150

89  
 GRAVURE en noir « Le médecin Clair-  
 voyant » par BELMAN en 1775 d'après  
 le tableau original de Le Prince.  
 50 x 37 cm  
 € 150 - 180



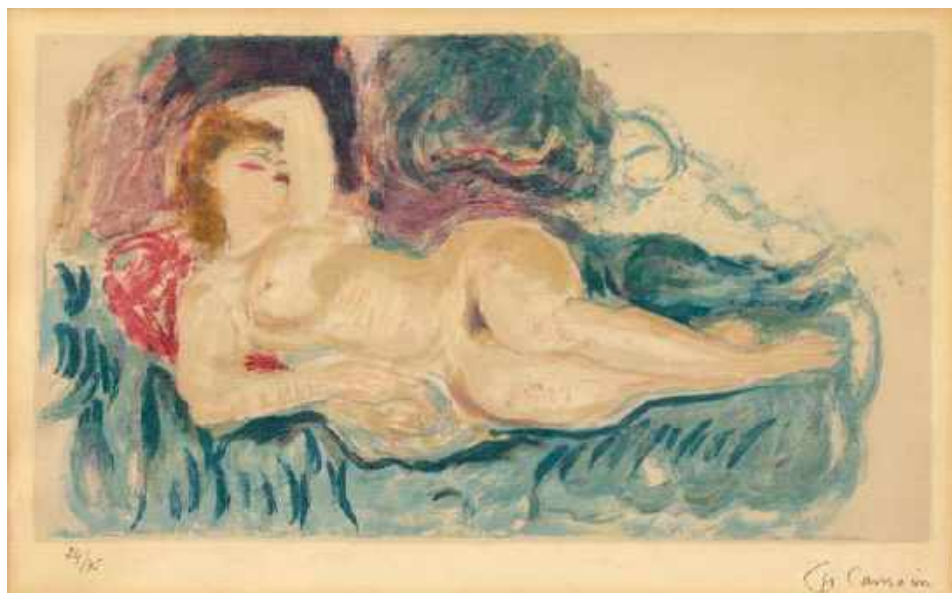
90  
 GRAVURE en couleur représentant la carte de la Barbarie  
 telle que décrite par François BROOKS pendant qu'il était  
 esclave à MIQUENEZ.  
 Epoque XVIII<sup>e</sup> siècle  
 22.5 x 29,5 cm  
 (Pliure)  
 € 80 - 100



91  
 GRAVURE en couleur représentant les cartes de Feze et  
 du Maroc par Ortelius.  
 Epoque XVIII<sup>e</sup> siècle  
 41 x 51 cm  
 € 80 - 120



92  
Eugène CICÉRI (1813 - 1890) et Ph BENOIST (1813 - 1880)  
RIO DE JANERO  
Gravure en couleurs  
47 x 73 cm  
€ 120 - 150



93  
Charles CAMOIN (1879-1965)  
NU ALLONGÉ  
Lithographie en couleur signée en bas à droite  
et numéroté 24/75 en bas à gauche.  
24 x 38 cm  
€ 200 - 300





94  
Alexandre-Gaston GUIGNARD (1848-1922)  
LES GROGNARDS FACE A LA MER SOUS LA LUNE  
Pastel sur papier signé en bas à droite  
73,5 x 92,5 cm  
€ 2 500 - 3 500



95  
 Louis Ludwig Casimir SIERICH (1834-1919)  
 LES PATINEURS  
 Huile sur bois signé en bas à gauche  
 23 x 32 cm  
 € 400 - 600



96  
 Ecole française du milieu du XIX<sup>e</sup> siècle  
 BOUQUET DE FLEURS  
 Huile sur bois  
 24,5 x 18 cm  
 € 200 - 300

97  
 ALTE MOSCHEE VON JAGODIMA IN  
 SERBIEN 1918  
 Aquarelle sur papier, titré, daté et  
 monogramme RV.  
 8 x 13 cm  
 € 80 - 120



98  
 E. WINCHNER (XX<sup>e</sup> siècle)  
 LE PECHEUR EN BORD DE RIVIÈRE ET  
 BARQUES  
 Aquarelle sur papier signée en bas à droite au  
 crayon gras.  
 50 x 37,5 cm  
 € 80 - 100





99  
L. HENRY (XIX<sup>e</sup> siècle)  
PROMENADE DANS LE SOUS-BOIS  
Huile sur toile signée en bas à gauche  
43 x 55 cm  
€ 200 - 300



100  
LEROY (XIX<sup>e</sup> -XX<sup>e</sup> siècle)  
NATURE MORTE AUX CERISES ET AUX POIRES  
Huile sur toile signée en bas à gauche  
55 x 65 cm  
€ 300 - 400



101  
Hippolyte-Camille DELPY (1842-1910)  
BARQUE SUR LA RIVIÈRE DANS LE SOLEIL COUCHANT  
Huile sur toile signée en bas à gauche  
43 x 73 cm  
€ 600 - 800



102  
 A. de SAINT BEAUSSANT (1805- 1852)  
 PAYSAGE DE MONTAGNE AVEC  
 PERSONNAGE SUR UNE PASSERELLE  
 Huile sur toile et rehauts de gouache, cadre  
 en bois doré  
 Encadrée sous verre  
 62 x 53 cm  
 Bon état  
 € 700 - 800



103  
 Italo GIORDANI (1882-1960)  
 VUE DE VENISE  
 Huile sur panneau de bois signé en bas à droite et à  
 gauche  
 27 x 35,5 cm  
 € 300 - 400

104  
 École bretonne de la fin XIX<sup>e</sup> siècle  
 BARQUES  
 Aquarelle et fusain sur papier signé en  
 bas à droite Herdlar?  
 24 x 37 cm  
 € 60 - 80



105  
 École bretonne du début du XX<sup>e</sup> siècle  
 LES RAMASSEURS DE GOËMON, vers 1912  
 Huile sur toile signée en bas à droite  
 24 x 33 cm  
 € 100 - 200







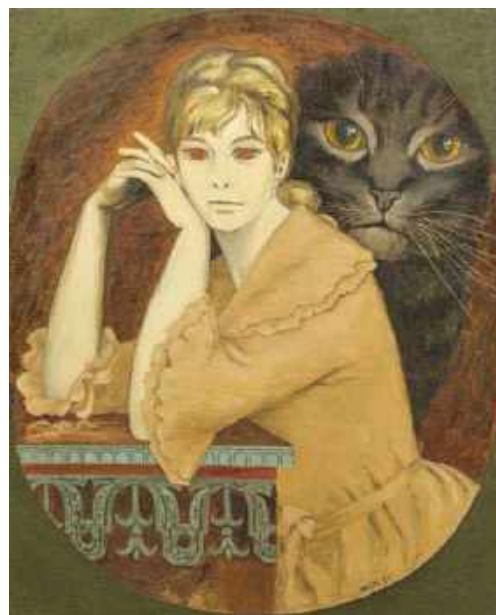
106  
J. GEAMME (XIX<sup>e</sup> siècle)  
BOUQUET DE COQUELICOT  
ET DE FLEURS DES  
CHAMPS, 1888  
Pastel sur papier daté et  
signé en bas vers la droite  
53 x 42 cm  
(Infime accident)  
€ 100 - 150



107  
BERAUD (XX<sup>e</sup> siècle)  
BOUQUET FLEURI  
Huile sur toile signée en  
bas à gauche  
22 x 27 cm  
€ 50 - 80



108  
Claude CHEREAU (1883-1974)  
PORT D'ANTIBES  
Huile sur bois signée en bas à droite  
33 x 41 cm  
€ 100 - 200



109  
ZAKLAD STOLARSKI  
(XX<sup>e</sup> siècle)  
BACZYK BENEDYKT  
Huile sur toile marquée en  
bas à droite MZB 77  
72 x 59 cm  
€ 120 - 150



**110**  
 Alfred-Jean CHAGNIOT  
 MOISSON DANS LE TARN  
 Huile sur toile signée en bas à gauche  
 44 x 53 cm  
 € 800 - 1 200



**111**  
 Constantin Andréévitch TERECHKOVITCH (1902-1978)  
 FEMME AU CHAPEAU ROSE  
 Aquarelle sur papier signée en bas à droite  
 66 x 50 cm  
 (Tâches et papier insolé)  
 € 200 - 300

**112**  
 Désiré Alfred MAGNE (1855-1935)  
 NATURE MORTE AU LAPIN MORT  
 Huile sur toile, signée en bas à droite  
 62 x 51 cm  
 € 500 - 800







113  
 ARRESTATION D'UN ÉVÊQUE en noyer sculpté en fort relief  
 avec restes de polychromie. Vers 1530  
 H. 41 cm, L. 20,5 cm  
 € 1 000 - 1 200

114  
 SAINT JEAN BAPTISTE  
 Plaque en émail peint polychrome avec rehauts  
 d'or, représentant Saint Jean Baptiste dans  
 un médaillon avec rinceaux en relief dans les  
 écoinçons. Monogramme P?N.  
 Contre-émail noir avec étiquettes de collection  
 Limoges, Pierre II Nouallier, fin du XVII<sup>e</sup> siècle  
 14,5 x 11,5 cm  
 € 500 - 800







115

## LA VIERGE À TROIS MAINS (Tricheroussa)

Russie, Cercle d'Or moscovite, seconde moitié du XIX<sup>e</sup> siècle  
 Tempéra sur panneau.

La Vierge à Trois Mains est une variante de la Vierge Hodigitria, la troisième main étant, à l'origine, un ex-voto en argent rappelant le miracle de la guérison de la main coupée de Saint Jean Damascène.

Parfait état de conservation.

25 x 30 cm

€ 600 - 700

116

## LA VIERGE DE TIKHVINE

Russie, Cercle d'Or moscovite, XIX<sup>e</sup> siècle  
 Tempéra et feuille d'or sur panneau.

La Vierge de Tikhvine est une variante de la Vierge Hodigitria, en buste, elle porte son Fils à droite et le désigne de sa main gauche comme la Voie.

Les vêtements sont rehaussés d'une riche chrysographie, l'icône présente une fente verticale, au centre et des repeints dans la bordure.

26 x 31 cm

€ 400 - 500



117

## LA VIERGE DE THÉODORE

Russie, XIX<sup>e</sup> siècle

Tempéra et feuille d'argent sur panneau.

La Vierge de Théodore est une variante de la Vierge de Tendresse, dont la première version connue est conservée dans la cathédrale de Kostroma.

icône de dévotion privée, dans les bordures, L'Ange gardien et Sainte Alexandra. Usures et manques d'usage, masticages dans les angles droits.

31 x 35,5 cm

€ 400 - 500





118

LA DÉCOLLATION DE SAINT JEAN LE PRÉCURSEUR

Russie, Cercle d'Or moscovite, c. 1800

Tempera et feuille d'or sur panneau

L'icône se lit de gauche à droite. Saint Jean en prière emprisonné, la scène de mise à mort par décapitation et la tête du Saint sur un plateau apportée à la fille d'Hérodiade, Salomé.

Cette belle icône, au sujet rare, mêle le style iconographique classique aux innovations stylistiques venues d'occident, notamment dans les détails architecturaux.

Très bel état de conservation, repeints et masticages dans la bordure.

27 x 31 cm

€ 600 - 700

119

LA VIERGE DE SMOLENSK

Russie, XIX<sup>e</sup> siècle

Tempera sur panneau

Variante de la Vierge Hodigitria, de main gauche,

la Vierge montre son fils, la Voie. Manquent

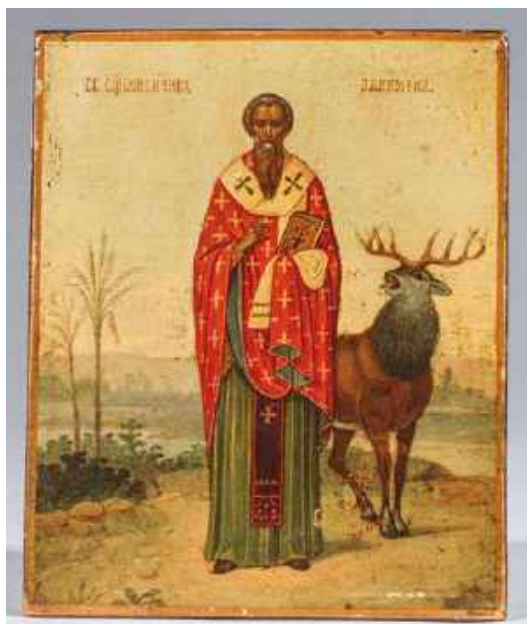
la basma et les auréoles qui recouvraient

partiellement l'icône, nombreux décollement

longitudinaux dus à la finesse de l'enduit.

24 x 30 cm

€ 100 - 120



120

SAINT PRÊTRE MARTYR ATINOGENÈ

Russie, XIX<sup>e</sup> siècle

Tempera sur panneau

Rare et belle icône monastique.

Saint Atinogène, prêtre et martyr d'Asie Mineure (Arménie),

fut martyrisé au début du IV<sup>e</sup> siècle sous Dioclétien. Il est

représenté au premier plan d'un paysage méditerranéen, à

sa droite, un cerf, qui selon la légende, avait été nourri par

lui et pleura lors de son martyr.

Parfait état de conservation

14,5 x 18 cm

€ 400 - 500





121

### L'ANNONCIATION

Russie, Moscou, Ecole du Palais des Armures (?) c. 1700

Tempéra sur panneau, recouverte d'une basma en argent repoussé à motifs floraux. L'Annonciation est une des grandes fêtes de l'Eglise orthodoxe : à gauche, l'Archange Gabriel apparaît devant la Vierge en prière, tenant une fleur, symbolisant le moment de la Conception Immaculée, lorsque "le Verbe prit chair".

Cette icône est un très bel exemple du style naturaliste venu d'occident et introduit au XVIII<sup>e</sup> siècle dans la peinture d'icônes, notamment dans la gamme chromatique, les drapés, le modelé des chairs, l'architecture et la perspective.

Très bon état de conservation

28,5 x 32 cm

€ 1 000 - 1 500





122  
 SAINT GEORGES TERRASSANT LE DRAGON  
 Russie, c.1900 ?  
 Peinture sur panneau  
 L'icône est quasi intégralement repeinte, la couche originale sous-jacente est visible par endroits.  
 Bon état du support  
 27 x 21,5 cm  
 € 50 - 60



123  
 SAINTE ANASTASIA-PHARMAKOLYTRIA  
 Balkans, XIXème s. Technique mixte sur panneau  
 La Sainte est représentée en pied, tenant un flacon devant son monastère de Sirmium (Pannonie, Serbie actuelle)  
 Elle est vénérée comme guérisseuse, ses reliques sont conservées dans la cathédrale Sainte Anastasia de Zadar (Croatie) Bon état de conservation  
 28 x 20 cm  
 € 100 - 120



124  
 AARON ET MOÏSE  
 Bulgarie, c. 1800  
 Tempera sur panneau trilobé à encadrement sculpté en rinceaux  
 Partie d'iconostase  
 Usures et manques  
 33 x 60 cm  
 € 300 - 400



125  
 SAINT NIL STOLOBENSKY  
 Russie, c. 1800  
 Bois sculpté polychrome  
 Saint fondateur du monastère éponyme sur le lac Seliger, près de Tver  
 Bon état de conservation  
 22 x 14,5 cm  
 € 150 - 180



126

Maison ODIOT

SERVICE à THÉ et à CAFÉ en argent, composé d'une théière, d'une cafetière, d'un pot à lait, d'un sucrier couvert, d'une coupelle, posant sur une bâte unie, le corps à côtes torsées, sa bouilloire, son support, et son réchaud, en métal argenté, non pesés, complètent le service. Le support sans poinçon.

Poids brut argent 1,550 kg

€ 1 000 - 1 200



127

SERVICE à THÉ ET à CAFÉ en métal argenté à décor feuillagé et base chantournée comprenant: une théière, une cafetière, un sucrier et un pot à lait

€ 50 - 80



128

MAISON RAVINET DENFERT

MÉNAGÈRE DE COUVERTS 137 PIÈCES modèle «PRÉSIDENT» En métal argenté comprenant 18 couverts de table, 18 couteaux de table, 2 couverts à servir, 12 couverts à entremets, 12 couteaux à entremets, 12 couverts à poisson, Couvert à servir le poisson, 15 cuillères à café, 1 pelle à gâteau, 1 cuillère à sauce Dans un coffret

€ 800 - 1 000



129

SFAM : IMPORTANT PARTIE DE MENAGERE en métal argenté modèle SPLENDIDE UNIPLAT comprenant environ 241 pièces :

32 fourchettes de table - 23 couteaux de table - 34 cuillères de table - 19 fourchettes à entremets - 25 cuillères à entremets - 19 fourchettes à huîtres - 12 fourchettes à poisson - 23 couteaux à poisson - 1 couteau service à poisson - 1 couteau de service à fromage - 23 couteaux à entremets - 24 cuillères à dessert - 1 pince à sucre - 2 louches - 2 pelles à tarte

€ 600 - 800



130

Jean DESPRÉS (188g - 1980)  
Suite de douze TASTEVINS en argent, la prise à enroulement, appliquée d'un motif lancéolé, neuf à bordure « Dieu protège la Belgique » et trois « Dieu protège la France », signatures et poinçons de maître.  
Poids 375 g - Diam. 6 cm, avec la prise 7,5 cm  
€ 800 - 1 000



131

CHOCOLATIÈRE tripode en argent, de forme balustre, posant sur des pieds patins, attaches de cartouche, le verseur coupé de jonc et de filets, l'appui-pouce à enroulements, manche latéral en bois tourné, noirci  
Maître Orfèvre Pierre- Guillaume SALLOT, reçu en 1750, Paris 1771, sur le corps, le couvercle exempt de poinçon XVIII<sup>e</sup> siècle  
Poids brut 530 g - H. 19,7 cm  
€ 600 - 800



132

PAIRE DE SAUCIÈRES avec leur plateaux en argent Minerve, le décors à bordure chantournée, soulignée de vagues, les anses à enroulements appliquées de coquille.  
Poids 1476 g - L. du plateau 25 cm  
€ 400 - 800



133

Suite de douze COUTEAUX à fruits à manche en argent fourré de style Rocaille à côtes torsées, orné de vagues et cartouche chiffré, lame en argent  
Orfèvre DOUTREROUSSEL, insculpé en 1895, dans un écrin.  
€ 80 - 120



134

LÉGUMIER et un couvercle en argent à fond plat, le bord ceinturé de filets, deux anses à manchons de feuilles d'eau, en appliques de rosaces feuillagées, la prise du couvercle figure un fruit à graine, sur une large terrasse de feuilles d'acanthé

Maître Orfèvre Antoine BOULLIER, reçu en 1775, PARIS 1784, pour le corps, le corps et le couvercle sont gravés d'un cartouche monogrammé, encadré d'une couronne et de guirlandes de roses. Trace de dégravure sur le corps et sur le couvercle à l'opposé du monogramme.

Poids 1,425 kg

H. 14,40 cm

Diam. du corps 21,4-21,8 cm

Diam. aux anses 27 cm

€ 1 200 - 1 500

135

VERSEUSE balustrade en argent, à fond plat, le corps uni, le col et le verseur, en bec de canard, l'ensemble ourlés d'un jonc et de côtes creuse, l'appui-pouce à enroulement, la prise du couvercle en toupie, l'anse godronnée, en bois noir

Maître Orfèvre Jacques FAMECHON, reçu en 1770, PARIS 1777.

Poids brut 410 g,

H. 17,8 cm

(Réparation et petit manque sur l'anse)

€ 500 - 700



136

VERSEUSE tripode, en argent, de forme balustrade, la panse à côtes creuses, le bec souligné de laurier, le couvercle ceinturé de tore de feuillage enrubanné, la prise en fruit à graines

Orfèvre BOIN.

Poids 698 g

H. 24 cm

€ 400 - 600

137

Paire de CANDÉLABRES en bronze argenté à trois bras et quatre lumières, la base chantournée à gorge et à doucine, l'ombilic surmonté d'un noeud et du fût trigonal, orné d'enroulements et de coquilles stylisées.

H 45 cm

(Usure)

€ 600 - 800



138

SERVICE à THÉ et à CAFÉ en argent 800 millièmes, composé d'un plateau ovale à deux anses, d'une théière, d'une cafetière, d'un sucrier couvert et d'un pot à lait, Travail allemand  
Poids brut 1,900 kg  
€ 800 - 1 000



139

ENSEMBLE EN VERMEIL, comprenant une COUPE sur piedouche, le corps ciselé de guirlandes de fleurs et de fruits, encadrant des réserves, centré d'un large cartouche, gravé d'un N, surmonté d'une couronne impériale, et d'une CUIILLÈRE à verre d'eau, le cuilleron ourlé d'une frise de grappes stylisées, la tige striée en sarment, enroulée de pampres, dans un écrin en forme, doré au petit fer, au chiffre de Napoléon III et d'Eugénie coiffé, également, d'une couronne impériale.

Poinçon de maître illisible.

Poids 230 g  
€ 600 - 800

140

Paire de JATTES, rondes, en argent, à bordure moulurées de filets et contours, les oreilles, chantournées, à décor de vagues. Enfoncements.  
Poids 964 g  
Diam. hors anses 23 cm  
€ 300 - 400







**141**  
IMPORTANTE GLACE en bois naturel richement sculpté à décors rocaille, de palmettes, de coquilles déchiquetées et de croisillons ajourés.  
A l'amortissement, un dragon en ronde bosse  
Epoque Louis XV, vers 1730  
200 x 109 cm  
(Restauration, reprises à la dorure et petits manques)  
€ 4 000 - 6 000

**142**  
GRANDE GLACE pareclose en bois naturel sculpté et doré à décors de feuilles d'eau et d'entrelacs. Pieds griffes en partie basse.  
Italie XVIII<sup>e</sup> siècle.  
177 x 119 cm  
(Restauration)  
€ 3 000 - 5 000





143  
ATELIERS D'ARRAS OU D'AMIENS  
ANGE en bois de chêne polychrome la tête laurée, les  
ailes déployées. Représenté en léger contrapposto, la main  
droite levée vers le ciel.  
Epoque fin XVII<sup>e</sup> siècle.  
86 x 60 cm  
(Manques)  
€ 2 000 - 3 000



144  
BUREAU PLAT en prunier ouvrant  
à trois tiroirs en ceinture, pieds  
« gaine » cannelés et rudentés.  
Dessus de cuir vert (usures)  
Epoque fin XVIII<sup>e</sup> - début XIX<sup>e</sup> siècle  
74 x 129 x 65 cm  
€ 400 - 600





145  
PAIRE D'APPLIQUES en bronze ciselé et doré à deux bras de lumière à décor rocaille.  
Epoque Louis XV.  
44 x 33 cm  
€ 1 500 - 2 000

146  
PAIRE D'APPLIQUES en bronze ciselé et doré à deux bras de lumière à décor rocaille ajouré.  
Epoque Louis XV.  
41 x 28 cm  
(Montées en lampe)  
€ 1 000 - 1 200



147  
PETITE TABLE en bois clair ouvrant à un tiroir, pieds cambrés.  
Travail régional du XVIII<sup>e</sup> siècle.  
69 x 84 x 60 cm  
€ 200 - 300





148  
 PAIRE D'AIGUÈRES en métal doré et verre fumé à décor  
 de pampres de vigne.  
 H. 40 cm, Diam 20 cm  
 € 50 - 80



149  
 GROUPE en porcelaine de l'est couple et  
 mouton.  
 H. 19,5 cm, L. 16 cm  
 (Restauration)  
 € 80 - 100



150  
 PETITE JARDINIÈRE à anses en faïence de  
 Delft à décor pastorale en camaïeu de bleu  
 et au verso d'une scène de port.  
 Marque PX au dos.  
 H. 14,5 x 29 x 18,5 cm  
 (Egrenures)  
 € 120 - 150





151  
SAXE, Garçon et fille  
H. 14 cm  
€ 100 - 150



152  
PANIER FLEURI en  
porcelaine signé  
LLARDO  
H. 13,5 cm  
€ 100 - 150



153  
PORCELAINE DE SAXE « Pan et Nyx »  
23 x 23 cm  
€ 300 - 400



154  
PAIRE D'ENFANTS en porcelaine de Saxe polychrome  
H. 16,5 et 16 cm  
€ 100 - 150



155  
PORCELAINE DE SAXE « Le mendiant »  
H. 17 cm  
€ 100 - 150

156  
PAIRE D'APPLIQUES en bois sculpté, stucqué et doré à  
décors de fleurs.  
Epoque début XIX<sup>e</sup> siècle  
22 x 16 cm  
(Montées en lampe)  
€ 400 - 600



157  
GLACE trumeau en bois naturel sculpté rechargé crème  
dans des encadrements de bois doré comportant en  
partie haute une huile sur toile représentant une scène  
pastorale  
Epoque XIX<sup>e</sup> siècle  
173 x 118 cm  
(Restaurations à la toile)  
€ 800 - 1 000

158  
PAIRE DE FAUTEUILS en bois naturel sculpté à dossiers violonnés.  
Accotoirs en retrait à coup de fouet, pieds cambrés.  
Travail probablement lyonnais d'époque Louis XV.  
96 x 64 x 59 cm  
Recouvert de tissu rouge à décor d'un semi de fleurs dans des  
croisillons  
€ 1 200 - 1 500







159  
PAIRE D'APPLIQUES en bronze ciselé et doré à deux  
bras de lumière, à décors de coquilles, fleurs, palmettes  
et d'un mascaron féminin.  
Epoque XIX<sup>e</sup> siècle.  
Glacé ovale biseauté rapportée.  
40 x 27 cm  
€ 600 - 800



160  
PAIRE DE LARGES FAUTEUILS en bois de noyer teinté à dossiers violonnés. Accotoirs en retrait à coup  
de fouet, pieds cambrés terminés par des palmettes.  
Travail probablement lyonnais d'époque Louis XV.  
Recouvert d'un tissu rouge richement orné de fleurs  
102 x 71 x 70 cm  
€ 1 500 - 2 000

161  
PETITE CONSOLE en bois naturel sculpté et doré à décor « rocaille » de coquilles ajourées, rinceaux et croisillons. Dessus de marbre rouge royale veiné à bec de corbin  
Epoque XVIII<sup>e</sup> siècle  
92 x 102 x 46 cm  
€ 800 - 1 200



162  
SECRÉTAIRE DE PENTE en bois clair ouvrant à trois tiroirs sur deux rangs et un abattant découvrant quatre tiroirs en gradin et un tiroir secret.  
Travail régional du XVIII<sup>e</sup> siècle.  
Bronzes et poignées de tirage rapportés  
99 x 97 x 59 cm  
€ 600 - 800



163  
 LANTERNE en bronze ciselé et doré  
 à six lumières, ornée de cinq vitres  
 biseautées. Agrafes en laiton à décor  
 de palmette.  
 Travail du XIX<sup>e</sup> siècle  
 102 x 39 cm  
 € 600 - 800



164  
 CARTEL D'APPLIQUE en bois sculpté  
 et doré à décor de feston et en attique  
 d'un pot à feux à anses, le cadran orné  
 d'une frise de perles.  
 Epoque Louis XVI  
 66 x 35 cm  
 (Mouvement rapporté)  
 € 800 - 1 000



165  
 PENDULE PORTIQUE en bois noirci et bronze  
 doré. Décors à double colonnes.  
 Cadran signé PICNOT PÈRE à PARIS  
 Epoque Napoléon III  
 59 x 29,5 x 17,5 cm  
 € 80 - 120



166  
 PAIRE DE FAUTEUILS cabriolet en bois naturel sculpté. Haut du  
 dossier dit « en chapeau de gendarme », accotoirs à volutes,  
 pieds cannelés et rudentés  
 Epoque Louis XVI  
 Recouverts d'une tapisserie au point à décor de fleurs.  
 87 x 58 x 59 cm  
 € 400 - 600



167  
 TRAVAILLEUSE en acajou et placage  
 d'acajou à décor de filets dorés. Entretoise en  
 bois tourné.  
 Epoque XIX<sup>e</sup> siècle  
 72 x 54,5 x 37,5 cm  
 € 120 - 150



168  
 GLACE DE CHEMINÉE en bois naturel sculpté rechargé  
 blanc et bois doré à décors de pampres de vignes et de  
 festons de fleurs.  
 Epoque XIX<sup>e</sup> siècle  
 147 x 113 cm  
 (Restauration)  
 € 400 - 600



169  
 CHAISE D'ENFANT en bois  
 naturel sculpté rechargé  
 crème, dossier ovale,  
 piètement cannelé  
 Style Louis XVI  
 Recouvert de velours rouge  
 89 x 49 x 55 cm  
 € 150 - 200

170  
 ARMOIRE parisienne en bois fruitier  
 sculpté ouvrant à deux portes.  
 Epoque XVIII<sup>e</sup> siècle  
 228 x 131 x 58 cm  
 (Restauration)  
 € 600 - 800





**171**  
 BERGÈRE en noyer mouluré sculpté, montant à balustre détaché. Pietement antérieur balustre, pietement postérieur sabre.  
 Epoque Directoire  
 Recouverte de velours bleu.  
 (Manques)  
 90 x 63 x 64 cm  
 € 200 - 300



**172**  
 BERGÈRE en bois naturel sculpté rechargé vert, accotoirs à décor de feuilles d'eau et de palmettes stylisées.  
 Epoque Empire  
 Recouverte de tissu barriolé  
 92 x 62 x 59 cm  
 € 200 - 250



**173**  
 IMPORTANT BAS DE BUFFET en noyer mouluré sculpté ouvrant à deux portes.  
 Travail régional du XVIII<sup>e</sup> siècle  
 Dessus de granite gris  
 103 x 152 x 70 cm  
 € 2 000 - 3 000



174

CARTEL D'APPLIQUE ET SA CONSOLE en bois peint polychrome à décors d'une scène galante, de fleurs, roses et marguerittes

Riche ornementation de bronzes ciselés, dorés et ajourés à décor de végétaux et de volatiles en ronde bosse.

Le cadran signé Guillaume GILLE à Paris, reçu maître en 1753.

Epoque Louis XV

Dimensions avec la console : 112 x 42 x 24 cm

€ 1 000 - 1 500



175

PANNETIÈRE provençale en bois naturel sculpté.

Epoque XIX<sup>e</sup> siècle

101 x 39 x 74 cm

€ 600 - 800





176  
 SUITE DE SIX CHAISES en acajou et placage d'acajou mouluré et sculpté, à dossier légèrement renversé à décor ajouré de croix de saint André centré d'une rosace, ceinture droite, reposant sur des pieds antérieurs en jarret, pieds postérieurs sabre.  
 Époque Louis-Philippe, vers 1840.  
 Recouvertes d'une garniture aux petits points.  
 H. 85 cm, L. 49 cm, P. 44 cm  
 (Petites restaurations)  
 € 800 - 1 000

Un modèle similaire provenant du Fonds du château de Versailles, numéro GMT 10015 est conservé au Mobilier national présenté lors de l'exposition Sièges en société.



177  
 CONSOLE en bois laqué noir figurant un sphinge au collier  
 Travail du début du XX<sup>e</sup> siècle  
 Dessus de marbre noir  
 40 x 38 x 27 cm  
 € 80 - 100

178

GRAND VASE balustre en porcelaine peinte à décor d'une scène allégorique représentant Diane et Cupidon au bord d'une rivière. Signée par le peintre-décorateur E. GRISARD.

Encadrements de bronzes à décors de feuilles d'eau  
Epoque Napoléon III

H. 69 cm, Diam. 14,5cm

€ 600 - 800



179

TABLE A JEUX carrée en acajou, plateau pivotant deux faces, jeu de jaquet et damier, pieds « gaine » à cannelures, décor de frises de perles et gratoirs.

Style Louis XVI, XIX<sup>e</sup> siècle

72 x 75 x 75 cm

(Restaurations)

€ 600 - 800

180

PAIRE de FLAMBEAUX en métal argenté, à base ronde, ornés de godrons et de moulures de perles, une bobèche différente est en argent, poinçons XVIII<sup>e</sup> siècle.

H. 26,7 cm

€ 100 - 150



181

PAIRE DE CHAISES en bois naturel sculpté rechapé crème  
Style Louis XVI

H. 81 cm, L. 40 cm, P. 43 cm

Recouvertes de tissu vert

€ 100 - 150





182

SUITE DE QUATRE FAUTEUILS cabriolet en bois rechampi gris à dossier sommé d'un carquois et d'une torche croisées et nouées. Frise de ruban tors. Accotoirs à manchettes. Dés de raccordement à fleurette. Pieds fuselés, canelés et rudentés.

Estampillé LELARGE

Epoque Louis XVI

H. 92 cm. L. 59 cm. P. 58 cm

€ 3 000 - 5 000

*Jean-Baptiste III LELARGE (1743 - 1802) a été reçu maître le 1<sup>er</sup> février 1775. Ses créations se distinguent de ses deux aïeux par un classicisme associant la pureté des lignes et la justesse des proportions. Le Mobilier national et le Louvre conservent de brillants exemplaires de ses réalisations.*



183

ENCOIGNURE en bois de placage, bois de rose et de violette dans des encadrements de filets de buis. La façade de forme mouvementée ouvrant à une porte grillagée.

Début de l'époque Louis XV

Ornementation de bronze au cul-de-lampe (accident au placage)

90,5 x 48,5 x 32,5 cm

€ 600 - 800



184  
Paire de petits CANDÉLABRES en bronze  
argenté, posant sur une base ronde, à deux  
bras et trois lumières, décor feuillagé.  
H. 33 cm  
€ 400 - 500



185  
COMMUNE DE PORT en acajou à façade mouvementée. Elle ouvre à deux  
 tiroirs. Pieds cambrés se terminant par des feuilles d'acanthes.  
Époque Louis XV  
H. 84 cm, L. 99 cm, P. 68 cm  
€ 2 000 - 3 000





**186**  
 TABLE OVALE en acajou, à allonge, deux fûts  
 balustres à base tripode et pieds « griffes ».  
 Dessus de cuir marron. Le plateau pivotant  
 Angleterre, XIX<sup>e</sup> siècle  
 75,5 x 158 x 97 cm  
 € 600 - 800

**187**  
 MEUBLE DESSERTÉ en placage d'acajou, partie supérieure vitrée en  
 retrait sur deux tiroirs et deux vantaux à fond de glace, Montants à  
 pans coupés, petits pieds « gaines »  
 Piétements antérieurs « gaines » désaxés  
 Début XIX<sup>e</sup> siècle  
 134 x 110 x 47 cm  
 € 800 - 1 000



**188**  
 COMMODE de voyage en acajou en deux parties ouvrant en partie  
 haute à un tiroir et un abattant sur écrioire découvrant des petits tiroirs  
 et trois tiroirs en façade. Poignées de tirage et écoinçons en laiton.  
 Travail de comptoir fin XIX<sup>e</sup> siècle  
 105 x 91 x 43 cm  
 € 500 - 600

189  
 PAIRE DE PETITS MIROIRS en bois naturel sculpté à  
 décor de coquilles, de croisillons et de feuilles d'eau  
 Epoque Régence  
 (Glaces rapportées)  
 39,5 x 21,5 cm  
 € 600 - 800



190  
 CAVE À LIQUEUR en bois noir et bois de placages et  
 incrustations de cuivre monogrammée « LQ ». Comportant  
 quatre carafons en verre et seize verres à liqueurs en cristal  
 de Sèvres.  
 Époque Napoléon III  
 27 x 32,5 x 24 cm  
 € 200 - 300

191  
 BUREAU DE PENTE en placage de bois de violette  
 marqueté toutes faces, à décor de losanges sur le  
 gradin, la ceinture et le tiroir ; ouvrant par un abattant  
 à ligne sinueuse flanqué d'une baguette de lecture  
 et gainé de cuir havane au revers, il découvre un  
 aménagement intérieur à sept tiroirs galbés et quatre  
 compartiments. L'entrée de serrure placée au dessus  
 de l'abattant dans la partie dormante commande  
 l'ouverture.  
 Le piétement est composé d'une ceinture galbée,  
 d'un tiroir et de deux tirettes pour soutenir l'abattant.  
 Il repose sur quatre pieds cambrés.  
 Estampille MIGEON, pour Pierre IV Migeon (1696-  
 1758) reçu maître vers 1721.  
 Epoque Louis XV  
 H. 98,5 cm, L. 83 cm, P. 48,5 cm (fermé)  
 € 3 000 - 5 000







192  
 MOBILIER DE SALON comprenant deux chaises, deux fauteuils  
 et un canapé deux places  
 Dans le goût de la Maison Edouard DIOT  
 Travail vers 1910-1920  
 Canapé : H. 82 cm, L. 140 cm, P. 68 cm  
 Bergères : H. 82 cm, L. 78 cm P. 68 cm  
 Chaises : H. 81 cm, L. 42 cm, P. 47 cm  
 € 800 - 1 200

193  
 PAIRE DE FAUTEUILS « À CROSSE » en noyer, garnie  
 d'une tapisserie aux petits points, à décor d'oiseaux et de  
 rinceaux feuillagés.  
 Époque Restauration  
 H. 86 cm, L. 60 cm, P. 50 cm  
 € 300 - 400



194  
 BUREAU À CAISSON en hêtre teinté façon  
 acajou, ouvrant à deux tiroirs en ceinture et  
 deux caissons à tiroirs basculant et deux tiroirs  
 en partie basse. Il repose sur un socle de  
 forme Hémicycle. Ornementation de bronze.  
 On y joint huit pieds « griffe » en bronze doré  
 Style Empire, XX<sup>e</sup> siècle  
 H. 76 cm, L. 164 cm, P. 110 cm  
 (Accidents et Restauration)  
 € 500 - 600

195

CHIFFONNIER en bois de placage et marqueterie ouvrant à quatre tiroirs et deux tiroirs simulés formant abattant et découvrant deux tiroirs dans un intérieur de bois clair.

Montant à cannelures de cuivre simulé. Serrure et poignées de tirage en bronze doré. Dessus de marbre brèche.  
Epoque XIX<sup>e</sup> siècle.  
H. 133 cm, L. 66 cm, P. 38 cm  
€ 200 - 300



196

COMMODE en noyer mouluré et sculpté à facade arbalète ouvrant à trois tiroirs. Montants arrondis terminés par des petits pieds à enroulements. Poignées de tirage rapportées.  
Travail Régional du XVIII<sup>e</sup> siècle  
H. 95 cm, L. 122 cm, P. 58 cm  
(Fente à l'un des panneaux latéraux).  
€ 600 - 800

197

BUFFET bas en bois naturel sculpté ouvrant à deux tiroirs en ceinture et deux vantaux orné de deux rosaces en partie centrale. Montants arrondis, petits pieds cambrés.

Travail Régional du XVIII<sup>e</sup> siècle  
H. 102 cm, L. 135 cm, P. 63,5 cm  
(Fente au panneau gauche)  
€ 600 - 800





198

BUREAU Anglais en acajou à deux abattants sur les côtés ouvrant à trois tiroirs en ceinture, piètements curviligne montés sur roulettes. Dessus de cuir marron (Usures)

Travail fin XIX<sup>e</sup> début XX<sup>e</sup> siècle.

Dessus de verre rapporté

H. 77 cm, L. 192,5 cm (abattants ouverts), P. 68 cm

€ 150 - 200

199

CABINET ITALIEN SUR PIED en bois de placage et marqueteries avec des incrustations d'ivoire et de plaques d'ivoire gravées.

Il est composé d'un vantail central orné d'une architecture à l'antique entouré de huit tiroirs en bois noirci et ébène à boutons de tirage flanqués de deux plaques d'ivoire dans des encadrements représentant des scènes de chasse et de pêche avec des paysages, des personnages et des animaux.

Le vantail est composé en partie basse d'une peinture sur bois représentant Saint Joseph et l'enfant Jésus. Il découvre un petit théâtre en bois peint polychrome et doré, le sol en marqueterie de damier entouré de cinq glaces à arcades semi circulaires flanquées de colonettes. Les montants et l'amortissement des glaces comportant un décor peint représentant des dresseurs de volatiles et le dôme octogonal est peint de quatre volatiles en mouvement.

Deux tiroirs en placage et filets d'ivoire gravé viennent encadrer le théâtre.

Le piètement est en bois naturel sculpté et bois tourné à décor d'arcades, de colonnes en balustres et de toupies. Deux tirettes escamotables en partie haute à décor de muse de lion.

Travail du XVII<sup>e</sup> siècle

Cabinet : H. 62 cm, L. 111 cm, P. 33 cm

Piètement : H. 81 cm, L. 97 cm, P. 54 cm

(Peinture, serrure et écoinçons rapportés)

€ 6 000 - 8 000









200  
 SUITE DE HUIT CHAISES en bois clair teinté à dossier croisillon  
 montant antérieur balustre, piètements postérieur sabre.  
 Style Louis Philippe.  
 Recouvertes de tissus vert .  
 H. 98 cm, L. 51 cm, P. 52 cm  
 € 200 - 300

201  
 PAIRE DE FAUTEUILS en bois naturel sculpté à  
 dossier médaillon accotoirs à volutes, montants  
 et piètement antérieur cannelés et rudentés,  
 piètement postérieur cannelés.  
 Epoque Louis XVI.  
 Recouverts d'une tapisserie au point à décor de  
 fleurs sur fond jaune.  
 H. 87 cm, L. 63 cm, P. 65 cm  
 € 300 - 400



202  
 TABLE À JEU en merisier, montants à quatre colonnes balustre  
 à bagues d'étranglement reposant sur un piètement quadri-pode  
 à décors de palmettes et réunies par une entretoise à toupies  
 inversées.  
 Travail de la seconde moitié du XIX<sup>e</sup> siècle.  
 H. 74 cm, L. 89,5 cm, P. 82,5 cm (Ouvrte)  
 € 200 - 300

**203**  
 ESCALIER DE BIBLIOTHÈQUE en  
 acajou à quatre marches circulaires  
 recouvertes de cuir vert. Boule en laiton.  
 Travail du XXème siècle.  
 H. 163 cm, Diam 49,5 cm  
 € 100 - 150



**204**  
 TRAVAILLEUSE en bois naturel  
 sculpté et bois de placage de  
 ronce, l'abattant découvrant quatre  
 petits casiers à couvercles de  
 marqueterie et prises en ivoire.  
 Piètement tripode.  
 Epoque Napoléon III  
 H. 76 cm, L. 49,5 cm, P. 37,5 cm  
 (Manques)  
 € 150 - 200



**205**  
 FAUTEUIL D'APPARAT en bois  
 naturel sculpté à dossier plat  
 orné de deux palmettes en bois  
 doré, montants en bois tourné,  
 piètement « griffe »  
 Travail Etranger fin XVII<sup>e</sup> - Début  
 XVIII<sup>e</sup> siècle.  
 Recouvert de velours rouge.  
 H. 130 ; L. 68 ; P. 73 cm  
 (Restaurations)  
 € 600 - 800



**206**  
 Importante JARRE pansue en grès  
 vernissé à décor d'un dragon.  
 Vietnam, début XX<sup>e</sup> siècle  
 € 150 - 200







207  
Olivier de SCHRIJVER (né en 1958)  
PALMIER  
Sculpture en métal doré reposant sur  
un socle en métal et bois orné d'une  
baguette de cuivre portant l'inscription  
ODE et N° 3/4  
60 x 195 cm, Diam. 45 cm  
€ 1 500 - 2 000



208  
Olivier de SCHRIJVER (né en 1958)  
Quatre chaises modèle Boss Jacinthe 2x2 lots N° 3/4/5/6  
82 x 53 x 51 cm chaque  
€ 1 200 - 1 400

209  
Olivier de SCHRIJVER (né en 1958)  
Un miroir « Simba » bleu  
N°14/240  
Diam. 90 cm  
€ 500 - 700



210  
Olivier de SCHRIJVER (né en 1958)  
Miroir « Tuts diamant » en verre vieilli  
N°17/24  
142 x 92 x 7 cm  
€ 700 - 1100



**211**  
Olivier de SCHRIJVER (né en 1958)  
Deux fauteuils « Zen » en acajou  
75 x 68 x 69 cm  
€ 1 000 - 1 400

**212**  
Olivier de SCHRIJVER (né en 1958)  
Deux fauteuils « Los Angeles » teck cuir  
brun foncé  
N°9/10  
29 x 26 x 30 cm chaque  
€ 1 100 - 1 200



**213**  
Olivier de SCHRIJVER (né en 1958)  
Coffre en cuir Chesterfield  
H. 50 cm, L. 120 cm, P. 42 cm  
€ 500 - 700





**214**  
**CESARE, Cinq niches**  
 Tapis ancien, bordures d'animaux et d'oiseaux,  
 nombreux galons  
 120 x 90 cm  
 € 300 - 400



**215**  
**HERIZ YORAVAN (Iran)**  
 Tapis à champ brique à décor de trois médaillons  
 géométriques floraux  
 210 x 152 cm  
 € 200 - 300



**216**  
**SENNEH (Iran)**  
 Tapis à champ ivoire à décor de botchs dit HERATI  
 160 x 120 cm  
 € 200 - 300



**217**  
**Grand et fin CACHEMIRE en soie naturelle**  
 Tapis à champ beige en forme de diamants stylisés  
 320 x 220 cm  
 € 800 - 1 000



**218**  
**Fin NAÏM HABIBIAN (Iran)**  
 Tapis à motif central à fond bleu marine  
 215 x 120 cm  
 € 300 - 400



**219**  
**BOUKHARA YAMOUD (Russie 1980)**  
 Tapis à décor de pattes d'éléphants, fond lie-de-vin  
 320 x 220 cm  
 € 400 - 600





220  
Important et fin SARROUK (Iran)  
Tapis à champ rubis, médaillon central à décor de rinceaux fleuris  
370 x 270 cm  
€ 800 - 1 000



221  
KAZAK Sud-Caucase  
Tapis à champ bleu turquoise à décor géométrique  
193 x 163 cm  
€ 150 - 200



222  
Fin MELAYER (Iran)  
Tapis à champ beige orné d'un médaillon central, laine soyeuse  
202 x 140 cm  
€ 200 - 300



223  
MAAVAN (Iran)  
Tapis fond bleu à décor géométrique  
261 x 156 cm  
€ 100 - 150



224  
Piano à queue BLÜTHNER  
Noir laqué - Cadre métallique  
H. 100,5 cm, L. 151 cm, P. 166 cm  
Fabrication LEIPZIG Allemagne (1967)  
N° Série 138571  
Acheté chez Paul BEUSCHER  
Certains feutres seront à revoir  
€ 3 000 – 6 000



*BLÜTHNER est une marque hautement respectée par les chambristes et les concertistes à l'image des Pianos Steinway et des Bechstein mais ils sont surtout à rapprocher de leurs homologues allemands de chez Bösendorfer dont ils ont la même tessiture grave et des aigus qui laissent la liberté d'interprétation des diverses nuances sonores des registres classiques.*

#### VENDU SUR DÉSIGNATION

Cet instrument a été régulièrement entretenu et récemment emballé par un professionnel du transport de Piano afin de le placer dans un garde meuble privé en Eure et Loire (28)







3 impasse des Cheveau-Légers – 78000 Versailles  
tél. +33(0)1 39 50 69 82 - télécopie +33(0)1 39 49 04 17  
contact@versaillesencheres.com – www.versaillesencheres.auction.fr

## ORDRE D'ACHAT / ABSENTEE BID FORM

Merci de remplir et de renvoyer ce formulaire par mail (contact@versaillesencheres.com), ou de le faxer (+33 (0)1 39 49 04 17), accompagné d'un RIB et d'une copie de pièce d'identité

Nom, Prénom:

Adresse:

Téléphone (dom.):  
e-mail:

Téléphone (bur.):

Téléphone (portable):

ORDRE D'ACHAT. Après avoir pris connaissance des conditions de vente décrites dans le catalogue, je déclare les accepter et vous prie d'acquérir pour mon compte personnel aux limites indiquées en euros, les lots que j'ai désignés ci-dessous (les limites ne comprennent pas les frais légaux)

ENCHÈRES TÉLÉPHONIQUES. Je souhaite enchérir par téléphone le jour de la vente sur les lots ci-après. Me joindre au :

| N° LOT | DESCRIPTION | Limite en euros |
|--------|-------------|-----------------|
|        |             |                 |
|        |             |                 |
|        |             |                 |
|        |             |                 |
|        |             |                 |

Informations obligatoires: Nom et adresse de votre banque

Nom du responsable de votre compte:

Téléphone:

Ci-joint mon relevé d'identité bancaire (RIB)

Je n'ai pas de RIB, je vous précise mes références bancaires:

IBAN:

SWIFT:

Je confirme mes ordres ci-dessus et certifie l'exactitude des informations qui précèdent

Date:

Signature obligatoire:

---

VERSAILLES ENCHERES SAS - 3 impasse des Cheveau-Légers -78000 Versailles  
+33(0)1 39 50 69 82 – contact@versaillesencheres.com  
www.versaillesencheres.com – www.versaillesencheres.auction.fr  
SVV agrément 2002-120



## CALENDRIER DES PROCHAINES VENTES

---

**Samedi 10 avril à 14h30**

Design

\*

**Dimanche 24 avril à 14h30**

Art Abstrait et Contemporain

---

**Mardi 24 mai à 10h00 et à 14h30**

Vente d'Art d'Afrique et d'Océanie

Expert : Monsieur Jacques BECUWE

[jacques.becuwe@yahoo.fr](mailto:jacques.becuwe@yahoo.fr)

---

**Dimanche 12 Juin 14h30**

Bijoux & Montres – Argenterie

Expert : Béatrice Maisonneuve

\*

**Samedi 25 juin à 14h30**

Art d'Asie

Expert : Jean Yves Nathan

[jym.nathan@gmail.com](mailto:jym.nathan@gmail.com)

---

Mars - Avril - Mai - Juin : se renseigner à l'accueil pour les dates des ventes « Petits Trésors du Quotidien »

---

**AUTRES VENTES EN PREPARATION PREMIER SEMESTRE 2022**

**VINTAGE – STREET ART – MADE IN USA – VINS**

**LIVRES – PHOTOGRAPHIES ANCIENNES ET MODERNES – HAUTE PARFUMERIE – TIMBRES**

**ART DECORATIFS - IMPRESSIONNISME- HAUTE EPOQUE**

**Pour inclure des lots : se renseigner à l'accueil**  
**01.39.50.69.82 ou [contact@versaillesenchères.com](mailto:contact@versaillesenchères.com)**

[www.versaillesenchères.com](http://www.versaillesenchères.com) - SVV agrément 2002-120

*Ce calendrier peut être soumis à des modifications*



V  
E  
NCHÈRES  
VERSAILLES