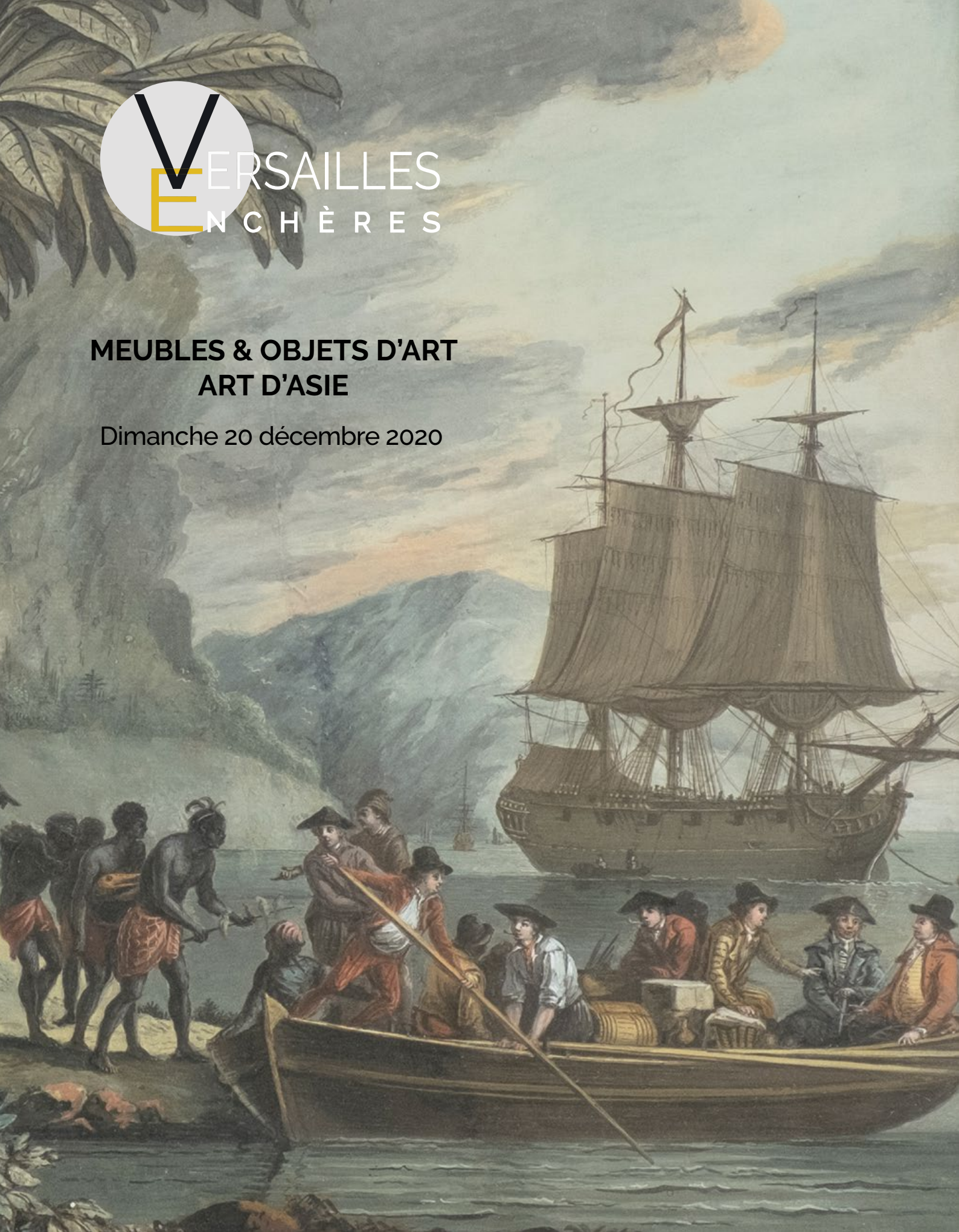




**MEUBLES & OBJETS D'ART  
ART D'ASIE**

Dimanche 20 décembre 2020





**DROUOT**  
DIGITAL  
Live

live [interencheres-live.com](http://interencheres-live.com)  
Enchères LIVE et ordres d'achat secrets



**Dimanche 20 décembre 2020 à 14h30**

3, impasse des Cheval-Légers – 78000 Versailles

## **MOBILIER ET OBJETS D'ART**

### **ART D'ASIE**

#### **EXPERTS**

**Mobilier et objets d'art**  
**Arnaud ROMIEUX**

+33 (0)6 08 27 09 92

+33 (0)9 51 84 66 29

51 Boulevard Exelmans, 75016 Paris

[www.arnaudromieux.com](http://www.arnaudromieux.com)

**Art d'Asie**

Jean-Yves NATHAN

Expert C.E.A. en Art d'Asie

Tél : 06 16 68 15 80

[jym.nathan@gmail.com](mailto:jym.nathan@gmail.com)

#### **Expositions publiques**

Samedi 19 décembre 2020 de 11h à 18h

Dimanche 20 décembre 2020 de 18h à 21h

Et sur rendez-vous

Commissaires-priseurs habilités  
Marie RENOIR & Thierry de CRISNAY

VERSAILLES ENCHERES SAS - 3 impasse des Cheval-Légers - 78000 Versailles

+33(0)1 39 50 69 82 – [contact@versaillesencheres.com](mailto:contact@versaillesencheres.com)

[www.versaillesencheres.com](http://www.versaillesencheres.com) – [www.versaillesencheres.auction.fr](http://www.versaillesencheres.auction.fr)

SVV agrément 2002-120

## CONDITIONS GÉNÉRALES DE VENTE

VERSAILLES ENCHERES est une société de ventes volontaires de biens meubles régie par la loi du 20 juillet 2011. VERSAILLES ENCHERES agit comme mandataire du vendeur qui contracte avec l'acquéreur.

Les ventes aux enchères organisées par VERSAILLES ENCHERES sont soumises à la législation française et aux conditions générales ci-après énoncées.

### 1. LA MISE EN VENTE :

Obligations du vendeur

Le vendeur garantit à VERSAILLES ENCHERES et à l'acheteur :

Qu'il a la pleine propriété non contestée ou qu'il est mandaté par la personne ayant la pleine propriété non contestée des biens mis en vente, libres de toute réclamation, saisies, réserves de propriété, charges, garanties ou nantissement de la part de tiers, et qu'il peut valablement transférer la propriété pleine et entière desdits biens. Que les biens sont en règle avec la réglementation douanière française. Pour les biens entrés sur le territoire français provenant d'un pays non membre de l'Union Européenne, que toutes les déclarations requises à l'importation et à l'exportation ont été dûment effectuées et les taxes afférentes dûment réglées.

Qu'il a mis à disposition de VERSAILLES ENCHERES toutes les informations concernant les biens mis en vente, notamment celles relatives à l'authenticité, l'origine, le titre de propriété, l'état, les obligations fiscales et douanières. En cas de non-respect de ses obligations, le vendeur sera tenu d'indemniser VERSAILLES ENCHERES et l'acheteur de tous dommages et préjudices engendrés par ce non-respect, qu'il soit partiel ou total.

En cas de doute sérieux quant aux garanties fournies par le vendeur, VERSAILLES ENCHERES se réserve le droit de retirer les biens mis en vente et d'en avertir l'acheteur. Si ce dernier demande l'annulation de la vente, de consentir à cette annulation au nom du vendeur, ce que le vendeur reconnaît et accepte.

En cas de retrait d'un objet avant la vente par un vendeur et après parution du catalogue ou en cas de modification d'un prix de réserve rendant impossible la mise en vente immédiate de l'objet, le vendeur sera tenu de verser à VERSAILLES ENCHERES à titre de dédommagement les honoraires acheteur et vendeur calculés sur la base de l'estimation médiane indiquée au catalogue. La remise de l'objet retire sera soumise au règlement desdits honoraires. En l'absence de règlement, l'objet sera représenté à la vente sous les conditions de la réquisition de vente initiale.

### LES EXPOSITIONS PUBLIQUES

Les expositions publiques permettent aux amateurs et acquéreurs potentiels d'examiner les biens mis en vente afin de prendre connaissance de l'ensemble de leurs caractéristiques. Les descriptions faites au catalogue, les étiquettes de présentation et les rapports sur l'état des lots ne sont que l'expression de la perception du lot par VERSAILLES ENCHERES et ne sauraient constituer la preuve d'un fait. Ces informations sont fournies afin de faciliter l'examen par l'amateur dont l'appréciation personnelle prévaut. Les dimensions sont données à titre indicatif et ne sauraient engager la responsabilité de VERSAILLES ENCHERES.

VERSAILLES ENCHERES s'attache à exposer au mieux les objets mis en vente et de manière sécurisée. Toute manipulation d'objet non supervisée par un membre de VERSAILLES ENCHERES se fait à vos propres risques. Certains objets fragiles peuvent porter la mention NE PAS TOUCHER, auquel cas, seul un membre de VERSAILLES ENCHERES sera habilité à manipuler ces biens et pourra vous le présenter sur demande.

### ETAT DES BIENS MIS EN VENTE

Tous les biens sont vendus tels quels, dans l'état où ils se trouvent au moment de la vente avec leurs imperfections et défauts. Les indications données quant à l'état du lot, la présence d'accidents ou de restaurations sont mentionnées pour faciliter l'examen par l'acquéreur du lot qui reste soumis à son appréciation personnelle ou à celle de son expert. L'absence d'indication d'une restauration ou d'un accident n'implique nullement qu'un bien est soit exempt. De même, la mention de défauts n'implique pas l'absence de tout autre défaut.

Aucune réclamation ne pourra être admise une fois l'adjudication prononcée, une exposition préalable ayant permis aux acquéreurs de se faire une appréciation du lot.

Les restaurations d'usage et les réentoillages sont considérées comme des mesures conservatoires n'entraînant pas de dépréciation de l'objet.

L'état des cadres n'est pas garanti.

L'état de fonctionnement des objets d'horlogerie, leur mécanisme ainsi que les restaurations potentielles ne sont pas garantis. Les révisions et réglages sont à la charge de l'acquéreur.

Les pierres et les perles peuvent avoir fait l'objet d'embellissements, pratiques considérées comme usuelles dans le commerce international des pierres et perles et ne sauraient engager la responsabilité de VERSAILLES ENCHERES ou son expert en cas d'absence d'indication.

En cas de contestations notamment sur l'authenticité ou l'origine des objets vendus, VERSAILLES ENCHERES est tenue par une obligation de moyens. Sa responsabilité éventuelle ne peut être engagée qu'à la condition expresse qu'une faute personnelle et prouvée soit démontrée à son encontre.

### INDICATIONS AU CATALOGUE

Les indications mentionnées au catalogue sont établies par VERSAILLES ENCHERES avec toute la diligence requise d'un opérateur de ventes volontaires de biens meubles aux enchères publiques.

Les indications sont établies compte tenu des informations communiquées par le vendeur, des connaissances artistiques, techniques et scientifiques et de l'avis généralement admis des experts et spécialistes aux vues des connaissances à la date de rédaction des indications.

VERSAILLES ENCHERES se réserve le droit d'apporter lors des expositions et pendant la vente des rectificatifs et des précisions quant à la description, l'origine, l'authenticité et l'état de l'objet, soit par le biais d'un affichage soit par une annonce orale.

Les photographies reproduites dans les catalogues et sur les sites de diffusion des ventes ne sont pas à l'échelle (sauf indication contraire). Elles n'ont donc aucune de valeur contractuelle.

De même, les couleurs des œuvres reproduites aux catalogues peuvent faire l'objet de variations dues à l'impression. Elles n'ont donc aucune valeur contractuelle.

L'estimation figure à côté de chaque lot dans le catalogue et ne comprend ni les frais à la charge de l'acheteur, ni la TVA.

Les estimations sont fournies à titre indicatif et ne peuvent être considérées comme impliquant la certitude que le bien sera vendu au prix estimé. Elles ne sauraient constituer une quelconque garantie.

Le prix de réserve est le prix minimum confidentiel arrêté avec le vendeur au-dessous duquel le bien ne sera pas vendu. Le prix de réserve ne peut être supérieur à l'estimation basse figurant dans le catalogue ou annoncée publiquement par l'opérateur de ventes volontaires et consignée au procès-verbal. Dans le cas où un bien ne comporterait pas de prix de réserve, la responsabilité de VERSAILLES ENCHERES ne saurait être engagée vis-à-vis du vendeur si le prix de vente est inférieur à l'estimation basse publiée au catalogue de vente.

### EXPERTS

En vertu de l'article L. 321-29 du Code de Commerce, VERSAILLES ENCHERES peut faire appel à des experts afin de l'assister dans la description, l'authentification et l'estimation des biens mis en vente. Ceux-ci seront mentionnés au catalogue et en cas d'intervention après publication du catalogue, une mention sera faite par l'opérateur de ventes aux enchères lors de l'ouverture de la vente.

VERSAILLES ENCHERES s'assure que les experts intervenant ont souscrit une assurance couvrant leur responsabilité professionnelle, étant précisé que VERSAILLES ENCHERES est responsable solidairement avec ses experts.

### DROITS DE PROPRIÉTÉ INTELLECTUELLE

Aucune garantie n'est donnée quant à savoir si un bien est soumis à un copyright

ou un droit d'auteur.

La vente des biens n'emporte en aucun cas cession des droits de propriété intellectuelle, notamment les droits de reproduction et de représentation.

### 2. LA VENTE :

Le mode usuel pour enchérir consiste à être présent en salle.

#### ENCHERES EN PERSONNE

VERSAILLES ENCHERES se réserve le droit de demander à tout acquéreur potentiel de justifier son identité et de fournir ses coordonnées bancaires. Dans le cadre de ventes de prestige, un enregistrement préalable des acquéreurs potentiels pourra être exigé.

Toute personne se portant enchérisseur s'engage à régler personnellement et immédiatement le prix d'adjudication augmenté des frais à la charge de l'acquéreur et de tous impôts et taxes qui pourraient être exigibles.

#### ENCHERES PORTÉES PAR UN MANDAT

L'acquéreur agissant pour le compte d'un tiers devra se faire connaître au préalable des opérateurs de ventes volontaires de VERSAILLES ENCHERES en justifiant d'un mandat écrit de la part du mandant indiquant son identité et ses références bancaires.

Le mandataire est solidairement responsable avec le mandant. En cas de contestation de la part du mandant, le mandataire peut être tenu pour seul responsable de l'enchère.

#### ENCHERES PAR ORDRE D'ACHAT

VERSAILLES ENCHERES accepte, à titre gracieux et confidentiel, d'exécuter des ordres d'achat qui auront été rédigés au préalable par écrit selon un formulaire prévu à cet effet. Celui-ci devra être retourné 24 heures avant la vente concernée accompagné d'une copie de pièce d'identité et d'un relevé d'identité bancaire. Pour des achats conséquents, il pourra être demandé une lettre accréditive de la Banque ou un dépôt de caution.

Si plusieurs ordres d'achat fixent un prix maximum identique, le premier arrivé aura la préférence. Si des enchères en salle atteignent un prix identique à un ordre d'achat, l'enchère en salle aura la priorité. L'exécution des ordres d'achat étant un service gratuit, il ne pourra en aucune manière engager la responsabilité de VERSAILLES ENCHERES en cas d'erreur ou d'omission dans l'exécution des ordres reçus, comme en cas de non-exécution de ceux-ci.

#### ENCHERES PAR TÉLÉPHONE

VERSAILLES ENCHERES accepte, à titre gracieux et confidentiel, de recevoir les enchères par téléphone d'un acquéreur potentiel mais ne pourra en aucune manière être tenue responsable en cas de difficulté de liaison téléphonique, d'erreur ou d'omission dans l'exécution des ordres reçus, comme en cas de non-exécution de ceux-ci. VERSAILLES ENCHERES se réserve le droit d'enregistrer les communications téléphoniques durant la vente. Les enregistrements seront conservés jusqu'au règlement du prix, sauf contestation.

#### ENCHERES PAR INTERNET

Les amateurs ont également la possibilité d'enchérir en ligne par les sites partenaires qui seront indiqués dans les catalogues ou en se renseignant directement auprès de VERSAILLES ENCHERES. Les enchères en ligne sont régies par des sociétés indépendantes de VERSAILLES ENCHERES, toute contestation quant aux difficultés de liaison, à la non-exécution des ordres transmis ne pourra engager la responsabilité de VERSAILLES ENCHERES. Les amateurs inscrits sur les sites afin de suivre la vente en « Live » qui remportent l'enchère d'un bien s'engagent dans les mêmes conditions qu'un enchérisseur en salle à régler au comptant et immédiatement après la vente pour l'intégralité du prix, frais et taxes, même en cas d'obligation de l'obtention d'une licence d'exportation.

#### DÉROULEMENT DE LA VENTE

L'opérateur de ventes volontaires de VERSAILLES ENCHERES dirigera la vente de façon discrétionnaire, en veillant à la liberté des enchères et à l'égalité entre l'ensemble des enchérisseurs tout en respectant les usages établis. Les enchères suivent l'ordre des numéros au catalogue mais l'opérateur de ventes volontaires reste libre de fixer l'ordre de progression des enchères et les enchérisseurs sont tenus de s'y conformer.

Le plus offrant et dernier enchérisseur sera l'adjudicataire. En cas de contestation au moment des adjudications, s'il est établi que deux ou plusieurs enchérisseurs ont simultanément porté une enchère équivalente, soit à haute voix, soit par signe, et réclament en même temps cet objet après le prononcé du mot « adjugé », ledit objet sera immédiatement remis en vente à prix proposé par les enchérisseurs et tous les amateurs présents pourront concourir à cette deuxième mise en adjudication.

Le vendeur n'est pas autorisé à enchérir directement ou par le biais d'un intermédiaire sur les lots qu'il a mis en vente. Seul l'opérateur de ventes volontaires se réserve le droit de porter des enchères pour le compte du vendeur en cas de prix minimum fixé au préalable, afin d'atteindre ce prix de réserve.

L'opérateur de ventes volontaires assure la police de la vente et peut faire toutes réquisitions pour y maintenir l'ordre ; il se réserve le droit d'interdire l'accès de sa salle des ventes pour justes motifs.

#### ACCÈS AUX BIENS PENDANT LA VENTE

Par mesure de sécurité, les biens ne seront pas accessibles pendant la vente.

### 3. APRES LA VENTE

#### Frais

Les acquéreurs paieront en sus des enchères, les frais suivants:

Art contemporain et abstrait : Par lot et par tranche dégressive :

- de 1 à 100 000 € : 25 % HT + TVA (20%) soit 30 % TTC

- de 100 000 € à 800 000 € : 20 % HT + TVA (20%) soit 24 % TTC

- au-delà de 800 000 € : 10 % HT + TVA (20%) soit 12 % TTC

Joaillerie, bijoux, montres, argenterie : 22% HT + TVA (20%) soit 26,40 % TTC

Mobilier, objets d'art, tableaux anciens et XXe siècle : 23% HT + TVA (20%) soit 27,6% TTC

Livres anciens et modernes : 24% HT + TVA (5,5%) soit 25,32 % TTC

Ventes on line : 23%HT + TVA (20%) soit 27,60% TTC

Pour les lots en importation temporaire d'un pays tiers à l'Union Européenne, indiqués par un astérisque\*, il convient d'ajouter aux commissions et taxes indiquées ci-dessus, la TVA à l'import de 5,5 % du prix d'adjudication. En ce qui concerne les bijoux et pierres non montées, les montres, les automobiles, les vins et spiritueux et les multiples il convient d'ajouter aux commissions et taxes indiquées ci-dessus, la TVA à l'import de 20% du prix d'adjudication.

Les taxes (TVA sur commission et TVA à l'import) peuvent être rétrocédées à l'adjudicataire sur présentation des justificatifs d'exportation hors Union Européenne sur présentation dans un délai de 3 mois suivant la vente de la déclaration d'exportation du bien acquis visé par le service des Douanes pour les personnes physiques et dans un délai d'un mois pour les personnes morales. Ce document devra mentionner VERSAILLES ENCHERES comme expéditeur et l'acheteur (même nom et adresse indiqués au bordereau d'achat) comme destinataire du bien.

Un adjudicataire de l'Union Européenne justifiant d'un numéro intracommunautaire sera dispensé d'acquitter la TVA sur les commissions sur présentation de ses justificatifs d'enregistrement commercial.

#### LE PAIEMENT

Le paiement par l'adjudicataire intervient au comptant immédiatement après la vente, pour l'intégralité du prix, frais et taxes, même en cas d'obligation de l'obtention d'une licence d'exportation.

L'acquéreur pourra s'acquitter de sa dette par les moyens suivants:

En espèces en euros :

Jusqu'à 1 000 € (adjudication + frais de vente) pour les particuliers ressortissants français

Jusqu'à 15 000 € (adjudication + frais de vente) pour les particuliers ressortissants étrangers sur présentation de leur pièce d'identité

Par chèque bancaire certifié en euros avec présentation obligatoire de deux pièces d'identité en cours de validité. Les chèques tirés sur une banque étrangère non encaissables en France ne sont pas acceptés.

Par virement bancaire en euros sur le compte VERSAILLES ENCHERES dont le RIB sera communiqué à l'acquéreur.

Par carte bancaire VISA ou MasterCard sur présentation d'un justificatif d'identité. L'identité du porteur de la carte devra être celle de l'acheteur

#### RETRAIT DES ACHATS

Aucun lot ne sera délivré à l'acquéreur avant acquittement de l'intégralité des sommes dues. En cas de paiement par chèque ou par virement, la délivrance des objets pourra être différée jusqu'à l'encaissement. La délivrance des objets pourra être différée jusqu'à l'encaissement.

L'acheteur ne devient propriétaire du bien adjugé qu'à compter du règlement intégral et effectif à VERSAILLES ENCHERES du prix, des commissions et des frais afférents.

Dès l'adjudication prononcée, les objets adjugés sont placés sous l'entière responsabilité de l'acquéreur qui devra faire assurer son lot.

Délai d'enlèvement des lots: Les acquéreurs bénéficient d'un magasinage gracieux pendant une durée de 7 jours suivants la vente. Au delà de ce délai, il sera facturé des frais de magasinage de 10€HT par jour et par lot.

Ce service n'entraîne pas la responsabilité de VERSAILLES ENCHERES en cas de dégradation ou du vol du bien, le transfert de propriété étant effectif dès l'adjudication prononcée, il conviendra à l'acquéreur d'assurer son bien.

Le mobilier et les objets volumineux seront stockés chez un prestataire extérieur qui facturera directement des frais de garde à l'acquéreur.

Il appartient à l'acquéreur de vérifier la conformité de son achat lors de sa remise.

#### LIVRAISON DES BIENS

VERSAILLES ENCHERES ne se charge pas des transports et livraisons des biens acquis ; il convient à l'acquéreur de prendre contact avec le transporteur de son choix qui se chargera de venir emballer et enlever les biens pour le compte de l'acquéreur, lequel-ci aura au préalable indiqué le nom du prestataire extérieur choisi par écrit VERSAILLES ENCHERES à qui elle devra délivrer le bien.

#### ENLÈVEMENT DES LOTS NON VENDUS PAR LES VENDEURS

Les lots non vendus doivent être retirés dans les meilleurs délais par le vendeur, au plus tard dans les 15 jours suivant la vente publique. À défaut, les frais de dépôt et de garde des objets invendus seront supportés par le vendeur, au tarif habituel en pareille matière. VERSAILLES ENCHERES ne sera tenu d'aucune garantie à l'égard du vendeur concernant ce dépôt.

#### PRÉEMPTION DE LETAT FRANÇAIS

L'Etat français dispose d'un droit de préemption sur les œuvres d'art mises en vente publique conformément aux textes en vigueur. L'exercice de ce droit intervient immédiatement après le coup de marteau, le représentant de l'Etat devant manifester de manière orale et audible la volonté de l'Etat de se substituer à l'acquéreur. Cette préemption devra être confirmée dans un délai de quinze jours à compter de la vente. Dans ce cas, l'Etat se substitue au dernier enchérisseur. En cas de non-confirmation par l'Etat de sa préemption, le dernier enchérisseur devient de plein droit adjudicataire du lot. VERSAILLES ENCHERES ne pourra être tenu responsable des conditions de la préemption par l'Etat.

#### EXPORTATION

L'exportation de tout bien de France vers un autre pays et l'importation dans un pays tiers peut être soumise à certaines autorisations (certificats d'exportation, autorisations douanières). Il est de la responsabilité de l'acheteur d'obtenir les autorisations requises.

Le fait qu'une autorisation d'exportation ou d'importation requise soit refusée ou que l'obtention d'une autorisation prenne du retard ne pourra aucunement justifier l'annulation de la vente ni le retard dans le paiement du montant total dû.

Un Certificat d'exportation est nécessaire pour le déplacement d'un bien culturel depuis la France vers un autre pays membre. Il est délivré par le service compétent du Ministère de la Culture. Ce certificat pourra être demandé par la Maison de Ventes pour le compte de l'acheteur après la vente.

Pour les biens culturels exportés hors de l'Union Européenne, outre le Certificat d'exportation, une licence d'exportation ainsi qu'une déclaration en Douanes sera nécessaire. Dans ce cas, l'acheteur devra s'assurer les services d'un transitaire afin de solliciter les autorisations requises.

Il est précisé qu'en vertu de l'art. L. 114-1 du Code du Patrimoine, quiconque exporte ou tente d'exporter un bien culturel sans avoir obtenu les autorisations requises est soumis à des sanctions pénales.

Les œuvres d'art sont considérées comme des biens culturels en fonction de critères d'âge et de valeur (décret n° 93-124 du 29 janvier 1993 et règlement CE n°116/2009 du 18 décembre 2009).

Il est conseillé aux acheteurs et aux vendeurs de conserver tout document relatif à l'importation ou l'exportation d'un bien, car pouvant être réclaté à tout moment par les services gouvernementaux.

Espèces protégées et en voie de disparition (convention CITES du 3 mars 1973)

Les objets contenant des matières animales comme l'ivoire, les carapaces de tortue, les fanons de baleine, rostrés, etc., indépendamment de l'âge ou de la valeur, requièrent une autorisation spéciale du Ministère de l'Environnement avant de pouvoir quitter le territoire français. Une autorisation d'exportation ne garantit pas la possibilité d'obtenir une licence d'importation dans un autre pays. Il convient aux acheteurs de vérifier auprès des autorités compétentes de leur pays les conditions d'obtention d'une telle licence et d'en faire la demande. L'impossibilité d'obtenir une licence d'exportation et/ou d'importation n'entraîne pas l'annulation de la vente et ne justifie aucunement tout retard de paiement des sommes dues.

#### 4. INCIDENTS DE VENTE

Double-enchère :

En cas de double-enchère reconnue effective par l'opérateur de ventes volontaires, l'objet sera immédiatement remis en vente à la dernière enchère obtenue.

En cas d'enchères tardives par voie électronique au moment du prononcé de l'adjudication, il sera alors donné la préférence à l'adjudicataire présent dans la salle de vente

Folle enchère :

A défaut de paiement par l'adjudicataire après une mise en demeure restée infructueuse, le bien est remis en vente à la demande du vendeur sur folle enchère sans le préjudice de dommages et intérêts à devoir par la suite à la société de ventes.

Le vendeur peut également accorder un délai de paiement supplémentaire à l'acquéreur s'il en fait la demande auprès de VERSAILLES ENCHERES.

Dans le cadre de la réitération des enchères, VERSAILLES ENCHERES se réserve le droit de réclamer à l'adjudicataire défaillant à son choix: le paiement de la différence entre le prix d'adjudication initial et le prix d'adjudication sur réitération des enchères, s'il est inférieur, ainsi que les coûts générés par les nouvelles enchères ; des intérêts au taux légal, le remboursement des coûts supplémentaires engagés par sa défaillance.

VERSAILLES ENCHERES se réserve également le droit de procéder à toute compensation avec les sommes dues par l'adjudicataire défaillant ainsi que d'exclure de ses ventes futures tout adjudicataire qui n'aura pas respecté les présentes conditions de vente.

#### COMPÉTENCE JURIDICTIONNELLE

Les présentes conditions générales de vente, la vente et tout ce qui s'y rapporte sont régies par le droit français. Les vendeurs, les acheteurs ainsi que les mandataires de ceux-ci acceptent que toute action judiciaire relève de la compétence exclusive des tribunaux du ressort de Versailles. Les dispositions des présentes conditions générales sont indépendantes des unes des autres.



1  
 École hollandaise, fin du XVII<sup>e</sup> siècle  
 suiveur d'Adriaen BROUWER (cercle  
 de David II Teniers)  
 SCÈNE DE TABAGIE  
 Huile sur panneau  
 21,2 x 15,5 cm  
 € 300 - 400

Provenance :  
 Vente Maître Ader, 24 juin 1977



2  
 École flamande du XVII<sup>e</sup> siècle  
 L'ADORATION DU CHRIST  
 Huile sur panneau  
 66 x 51 cm  
 € 1 200 - 1 500



3  
 Attribué à Nicasius BERNAERTS (1620-1678)  
 COMBAT DE CHIENS ET DE CHATS DANS UN GARDE-MANGER  
 Huile sur Toile  
 69 x 88 cm  
 Restaurations anciennes  
 € 4 000 - 6 000  
 Expert : Cabinet Turquin





4  
École hollandaise du XVIII<sup>e</sup> siècle  
LE DÉCHARGEMENT DES MARCHANDISES  
Huile sur toile  
37 x 45 cm  
€ 200 - 300



5  
École flamande, du XVIII<sup>e</sup> siècle  
SCÈNE DE TAVERNE  
Huile sur panneau  
17 x 21 cm  
€ 300 - 400



6  
École hollandaise du XVIII<sup>e</sup> siècle  
SCÈNE PORTUAIRE  
Huile sur toile  
29 x 22 cm  
€ 150 - 200



7  
École flamande du XVIII<sup>e</sup> siècle  
SCÈNE DE TAVERNE  
Huile sur panneau  
36,5 x 33 cm  
€ 300 - 400

8  
École hollandaise vers 1800  
suiveur de Willem de Porter (1608-1648)  
SCÈNE DE SACRIFICE  
Panneau de chêne, une planche  
63 x 44,5 cm  
€ 1 000 - 1 200

Expert : Cabinet Turquin



8 bis  
École HOLLANDAISE vers 1800,  
suiveur d'Adriaen de Gryef  
CHIENS SETTERS GARDANT LE GIBIER  
Papier marouflé sur carton  
20 x 25 cm  
Restaurations anciennes  
Inscriptions au dos sur le châssis  
€ 600 - 800

Expert : Cabinet Turquin



9  
École hollandaise du XIX<sup>e</sup> siècle  
SCÈNES DE TAVERNE  
Paire d'huiles sur toile  
50 x 60 cm  
Rentoilées  
€ 400 - 600





10  
École française du début XVIII<sup>e</sup> siècle  
MOLIÈRE  
Réplique d'après le portrait de Pierre Mignard en 1658  
Cadre en bois sculpté, stuc et bois doré vers 1840  
55 X 49 cm  
Restaurations, repeints  
€ 400 - 500



11  
École française du XVIII<sup>e</sup> siècle  
HOMME À LA BARBE  
50 X 62 cm  
rentoilé  
€ 400 - 500



12  
École française de la fin du XVIII<sup>e</sup> siècle  
LA CRUCIFIXION  
Huile sur toile  
64 x 40 cm  
Rentoilé  
€ 300 - 500



13  
École française, fin du XVIII<sup>e</sup> siècle  
LA BÉNÉDICTION DE L'ÉVÊQUE  
Huile sur toile  
29 x 41 cm  
€ 200 - 300





14  
 Attribué à Guiseppe BONITO (1707-1789)  
 SAINTE FAMILLE ENTOURÉE D'ANGES  
 Toile  
 65,8 x 49 cm  
 € 1 500 - 2 000

Expert : Cabinet Turquin



14 bis  
 École FRANÇAISE du XVIII<sup>e</sup> siècle, suiveur de François de Troy  
 PORTRAIT D'UNE FEMME DE QUALITÉ  
 Toile  
 Sans cadre  
 74 x 60 cm  
 Restaurations anciennes  
 € 600 - 800

Expert : Cabinet Turquin

15  
 Par Louis-Marin BONNET (1736-1793)  
 THE WOMAN TAKING COFFEE, THE  
 MILK WOMAN  
 Paire de gravures en manière de crayons,  
 1774  
 Époque XVIII<sup>e</sup> siècle  
 33 x 25 cm  
 € 600 - 800

Cf. Herold 294 et 295.

Vente Publique :  
 Une paire chez Christies' London en 2010  
 à 2,500 livres  
 Une autre paire vendue 1300 frais inclus  
 chez Tajan en 2006





16  
 D'après François BOUCHER  
 LES QUATRE SAISONS  
 Ensemble de quatre gravures figurant les quatre saisons d'après  
 François Boucher, peintre du Roi  
 Gravure sur cuivre par Pierre Aveline le vieux, chez Charpentier,  
 textes par Moraine pour le  
 printemps  
 Époque XVIIIe siècle  
 35 x 26 cm  
 € 300 - 600



17  
 D'après François BOUCHER  
 LES CHARMES DU PRINTEMPS  
 Gravé par J. Daullé graveur du Roy et de l'académie impériale  
 d'Auxbourg  
 Gravure en couleur  
 Début XXe siècle  
 66 x 48 cm  
 € 20 - 30



18  
 VUE DU CHÂTEAU, DES JARDINS, DE LA VILLE DE VERSAILLES  
 DU CÔTÉ DE L'ÉTANG  
 Gravure encadrée  
 Époque XVIIIe siècle  
 44 x 54 cm  
 € 100 - 150



19  
 École française du XVIIIe siècle  
 FEMME EN BUSTE DE TROIS QUART  
 Gravure à la sanguine  
 17 x 13 cm  
 € 50 - 100



20  
 École Française de la fin du XVIII<sup>e</sup> siècle  
 PÊCHEURS À LA BARQUE  
 Gouache sur papier  
 Dans un encadrement en bois doré fin du XVIII<sup>e</sup> siècle  
 60 x 57 cm  
 € 1 000 - 1 500



21  
 École française du XVIII<sup>e</sup> siècle  
 SCÈNE PORTUAIRE  
 Huile sur panneau  
 20 x 25 cm  
 € 300 - 400



22  
 École française du XVIII<sup>e</sup> siècle  
 ALLÉGORIE DE LA GÉOGRAPHIE  
 Huile sur toile  
 20 x 17 cm  
 Restaurations anciennes  
 € 400 - 600





23  
École française du XIX<sup>e</sup> siècle  
Dans le goût de Corneille de Lyon  
PORTRAIT D'HOMME AU COL DE VISON  
28 x 22 cm  
Accidents  
€ 200 - 300



24  
École espagnole, milieu du XIX<sup>e</sup> siècle  
PORTRAIT D'HOMME À LA FRAISE  
Huile sur toile  
Daté 1843 à droite  
Rentoilé  
38 x 46 cm  
€ 100 - 200



25  
École française du début du XIX<sup>e</sup> siècle  
JEUNE FEMME AU CHAPEAU  
Pastel monogramme à droite EBV  
37 x 32 cm  
€ 600 - 800



26  
D'après Carle Vernet (1758-1836)  
LE RETOUR DES CHAMPS  
Gravure en couleur par Debucourt  
Époque XIX<sup>e</sup> siècle  
35 x 44 cm  
Rouleurs  
€ 80 - 100



27  
École française de la fin du XVIII<sup>e</sup> siècle  
LE SACRIFICE D'UNE VESTALE  
Encre, lavis brun et rehauts blancs  
50 x 70 cm  
€ 800 - 1 000



28  
École Française du XVIII<sup>e</sup> siècle  
PERSONNAGES DANS UN PAYSAGE ANIMÉ D'ARCHITECTURES  
ET DE RUINES  
Encre et lavis d'encre de chine sur papier  
84,5 x 101,5 cm  
Recollage à la verticale  
€ 600 - 800





29

Attribuée à Amédée FRERET (École Française XVIII<sup>e</sup> siècle)

ARRIVÉE DES EUROPÉENS EN AFRIQUE

Gouache sur trait de plume à l'encre noire et brune, avec rehauts de gouache blanche et rehauts de lavis et d'aquarelle.

Sur son montage tendu cartonné d'origine, un petit accident sur le personnage masculin, et une coulure d'eau verticale non invasive dans le ciel.

34,1 x 44,2 cm

€ 3 000 - 4 000

Note : Bien que le corpus d'oeuvres peintes ou dessinées publiées d'Amédée Freret ne nous soit pas parvenu à cette date, hormis une série de gravure sur le même thème, cette belle et unique gouache de dimensions identiques en rapport à la gravure en sens inversé par Nicolas Colibert (1750-1806) datée de 1795 semble être l'oeuvre originale par Amédée Freret qui a servi à la réalisation de la gravure par N. Colibert.

La gravure commémore en 1795 la première abolition de l'esclavage, par la Convention, le 16 Plùviose An II, (4 Février 1794).

L'image de la traite et de l'esclavage n'apparaît de manière significative dans l'iconographie qu'à la fin du XVIII<sup>e</sup> siècle, quand le développement des voyages et du livre illustré rendent possibles les récits qui les mettent en scène.

Les bouleversements de la fin du XVIII<sup>e</sup> siècle, la révolte à Saint-Domingue le 23 août 1791, la première abolition votée par la Convention le 16 Plùviose An II (4 Février 1794),

l'indépendance haïtienne le 1er janvier 1804 établissant la première république noire libre du monde, et la remise en cause par les campagnes abolitionnistes de l'esclavage, entraînent un renouvellement de ces représentations, puisque pour la première fois la figure de l'esclave et de la traite y deviennent sujet.

Cette gouache attribuée à Amédée Freret a servi à la réalisation de la gravure par Nicolas Colibert (1750-1806), « L'arrivée des Européens en Afrique », publiée en 1795.

Cette gravure fait partie d'une série de quatre dont un exemplaire est conservé au musée d'Aquitaine de Bordeaux, un autre au musée Schoelcher de Pointe à Pitre et un autre au musée de la Compagnie des Indes à Lorient.

Nous remercions M. Michel-Witold Gierzod et M. Arnaud Romieux pour leur aide apportée à la recherche et l'identification de cette oeuvre inédite.





30  
École française, fin du XVIII<sup>e</sup> siècle  
Suiveur de Jean Victor BERTIN (1767-1842)  
COUPLE ANTIQUE DANS UN PAYSAGE CLASSIQUE  
32,5 x 41 cm  
Cadre en bois doré vers 1800  
Craquelures et restaurations  
€ 400 - 600

31  
École française du XIX<sup>e</sup> siècle  
PAYSAGE DE MONTAGNES ET RIVIÈRE  
24,8 x 32,5 cm  
Cadre en bois doré vers 1840  
€ 200 - 400



32  
École Italienne, début du XIX<sup>e</sup> siècle  
SCÈNE ANIMÉE AU BORD DE LA RIVIÈRE  
Huile sur toile  
35 x 29 cm  
Rentoilé  
€ 400 - 600





33  
École de Barbizon, fin du XIX<sup>e</sup> siècle  
VACHES BUVANT AU BORD DE LA RIVIÈRE  
Huile sur toile.  
Cadre en bois et stuc doré  
34 x 27 cm  
€ 100 - 200



34  
École de Barbizon, fin du XIX<sup>e</sup> siècle  
PÂTRE AU REPOS  
Huile sur panneau  
Signée en bas à gauche  
29 x 18,5 cm  
€ 200 - 400



35  
École Française du XIX<sup>e</sup> siècle  
FERME NORMANDE  
Dessin aquarelle sur papier  
43 x 56 cm  
€ 80 - 100



36  
École française du XIX<sup>e</sup> siècle  
LE MOULIN À EAU  
Huile sur toile  
54 x 65 cm  
€ 200 - 300



37  
École Française du milieu XIX<sup>e</sup> siècle  
CHIEN ET CHAT COUCHÉS  
Huile sur toile signée Mottermann 1867  
38 x 46 cm  
Rentoilé  
€ 200 - 300





38  
 École française, XIX<sup>e</sup> siècle  
 CAVALIERS ARABES EN COSTUME DE FANTASIA  
 Huile sur panneau  
 13 x 18 cm  
 € 150 - 200



39  
 École française, seconde moitié du XX<sup>e</sup> siècle  
 CAVALIER ARABES À L'ABREUVOIR  
 21 x 15 cm  
 € 200 - 300



40  
 École française du XIX<sup>e</sup> siècle  
 LE TROT et LE REPOS  
 Deux gouaches signées en bas à droite et datées 1884 Jouanet  
 25 x 15 cm  
 23,4 x 13,8 cm  
 € 200 - 300



41  
 École française de la fin du XIX<sup>e</sup> siècle  
 BATAILLE NAVALE  
 Paire de toiles  
 Huile sur toile  
 Signées en bas à droite Yves Vernandy  
 50 x 36 cm  
 € 150 - 200

42  
 École anglaise de la fin du XIX<sup>e</sup> siècle  
 LES FALAISES DE DOUVRE  
 Huile sur panneau  
 Signée en bas à gauche Sanders  
 40 x 30,5 cm  
 € 200 - 300



43  
 École française, du XX<sup>e</sup> siècle.  
 Voilier retour de pêche  
 Huile sur panneau  
 Signée en bas à gauche A. Berthier 1929  
 30 x 22 cm  
 € 100 - 150





44  
 École Française du XIX<sup>e</sup> siècle  
 FEMMES ATTENDANT LE RETOUR DE PÊCHE  
 Huile sur panneau  
 Signée en bas à gauche H. Claux  
 10 x 18 cm  
 € 100 - 120



45  
 École Française, début du XX<sup>e</sup> siècle  
 CHALET AU BORDS DU LAC  
 Huile sur toile  
 33 x 40 cm  
 € 100 - 200



46  
 PAYSAGE AU VIADUC  
 Vue d'un viaduc enjambant un fleuve, bateau à vapeur  
 Plume sur Papier  
 Cadre en bois doré d'époque Restauration  
 27 x 34 cm  
 € 300 - 500



47  
 École Française du XIX<sup>e</sup> siècle  
 PAYSAGE DE MONTAGNE ANIMÉ DE PERSONNAGES  
 Huile sur Bois  
 11 x 7 cm  
 € 80 - 100



48  
 École française du XIX<sup>e</sup> siècle  
 PAYSAGE DE MONTAGNE AVEC BERGERS  
 Huile sur toile  
 Cadre en bois doré  
 36,5 x 46,5 cm  
 € 400 - 600



49  
L'INNOCENCE EN DANGER et  
L'ENLÈVEMENT DE PAULINE  
Deux estampes formant paire  
Cadre en bois et stuc doré  
66 x 55 cm  
€ 100 - 200

50  
Laure LEVY (1866-1954)  
SCÈNE GALANTE  
Aquarelle sur ivoire dans un cadre en bois et stuc  
doré à décor rocaille  
Cadre en bois doré 1900  
11 x 7 cm  
Accidents au cadre et à l'ivoire  
€ 200 - 400



51  
D'après Léon COGNIET (1794 - 1880)  
LES QUATRE SAISONS  
Le printemps et l'été gravés par Edouard  
Willmann, l'automne et l'hiver gravé par J.J  
Outhwaite.  
18 x 48 cm  
€ 200 - 250



52  
A. PARYS (XIX<sup>e</sup> - XX<sup>e</sup> siècle) - École française du XIX<sup>e</sup> siècle  
JEUNE ÉLÉGANTE ACCOMPAGNÉ D'UN VIEUX GALANT  
Lavis de gouache au sépia avec rehauts de gouache blanche.  
Signature en bas à gauche  
Cadre en bois et stuc doré  
45 x 33 cm  
€ 500 - 800





53  
 CREDENZA  
 en bois de noyer ouvrant à deux portes à trois tiroirs en  
 ceinture, colonnes détachées en façade  
 Pieds se terminant en griffe de lion décoration de  
 coquilles, arabesques, végétaux  
 ITALIE, fin du XVI<sup>e</sup> siècle (TOSCANE)  
 H. 112 cm - L. 159 cm - P. 52 cm  
 Restaurations anciennes  
 € 2 800 - 3 000

54  
 TABLE BUREAU en bois d'acacia  
 Un tiroir en ceinture  
 Piétement en X avec toupie centrale  
 Pieds tournés  
 France, époque XVII<sup>e</sup> siècle  
 H. 73 cm - L. 90 cm - P. 60 cm  
 € 700 - 800



55  
 FAUTEUIL  
 A dossier plat mouvementé en hêtre mouluré  
 et sculpté de fleurs et agrafes, les accotoirs à  
 manchette, la ceinture sinieuse ornée de fleurs  
 sculptée reposant sur des pieds galbés  
 Époque Louis XV  
 H. 101 cm - L. 69 cm - P. 59 cm  
 Restaurations, pieds entés  
 € 100 - 200



56

**CARTEL D'APPLIQUE**

De forme violonnée en placage d'écaïlle brune et laiton marqueté en première partie, volutes et branchages feuillagés et fleuris, le cadran à treize pièces émaillées et le mouvement signés D. PILLON A PARIS

Riche ornementation de bronze ciselé et doré à décor d'une femme à l'antique et pélican, branchages fleuris, dauphins, cartouches, guirlandes, renommée, pieds griffes

Il possède une clé et un balancier

Époque Régence

H. 104 cm - L. 46,8 cm - P. t 14,5 cm

Accidents, manques, restaurations

€ 2 000 - 2 500



57

**MOBILIER DE SALON**

Composé d'un canapé et de quatre fauteuils cabriolets en bois naturel sculpté rechapé gris, accotoirs en « coup de fouet » et manchettes d'accotoirs, piétements cambrés recouverts de velours vert pour deux fauteuils, de velours bleu pour l'un, le dernier en fût. Estampille de Jean Baptiste Delaunay, reçu Maître à Paris le 13 novembre 1764

Époque Louis XV

Canapé : H. 93 cm - L. 114 cm - P. 52 cm

Fauteuils : H. 90 cm - L. 60 cm - P. 52 cm

Accidents, restaurations

€ 2 000 - 2 500

Jean Baptiste Delaunay, reçu Maître à Paris le 13 novembre 1764





58  
CHAISE BASSE  
En bois laqué blanc, recouvert d'une soierie blanche  
Style Louis XV, travail du XIX<sup>e</sup> siècle  
H. 80 cm - L. 36 cm - P. 45 cm  
€ 50 - 80

59  
COMMODE  
En chêne mouluré ouvrant à trois tiroirs sur trois rangs  
Travail d'Ile de France du XVIII<sup>e</sup> siècle  
H. 90 cm - L. 118 cm - P. 65 cm  
Restaurations (pieds)  
€ 150 - 200



60  
COMMODE  
En noyer, façade mouvementée ouvrant à trois tiroirs  
sur deux rangs, reposant sur des pieds à enroulements  
Style Louis XV, travail du XIX<sup>e</sup> siècle  
H. 89,2 cm - L. 125 cm - P. 64,5 cm  
€ 200 - 300



61

COMMODE

En noyer sculpté et mouluré à façade en arbalète ouvrant à trois tiroirs sur trois rangs

Travail régional du Dauphiné, époque XVIII<sup>e</sup> siècle

Restaurations au pieds arrière gauche - Entrée de serrures comblées

H. 89 cm - L. 129 cm - P. 69 cm

€ 400 - 600



62

PAIRE DE FAUTEUILS

À dossier cabriolets en hêtre fleurette sur le dossier, à dossier canné recouvert en skaï marron

Style Louis XVI

H. 30 cm - L. 18 cm - P. 14 cm

€ 100 - 200

63

BERGÈRE

De style Louis XV

H. 90 cm - L. 65 cm - P. 60 cm

€ 100 - 120





64  
 PAIRE D'ANGELOTS  
 Aile cassé et le visage tendu  
 De style du XVIII<sup>e</sup> siècle  
 H. 45 cm - L. 27 cm  
 € 200 - 300

65  
 TABLE À LA BOURGOGNE  
 En bois de placage de forme mouvementée  
 Le dessus escamotable découvre un abattant formant un  
 écritoire, le mécanisme de ressort exerce une poussée qui  
 permet au caisson de sortir afin de présenter trois casiers  
 et cinq tiroirs. Il repose sur quatre pieds cambrés  
 Style Louis XV, fin du XIX<sup>e</sup> siècle  
 Restaurations et petits manques  
 L. 111 cm - l.50 - H. 76 cm  
 € 400 - 500



66  
 TABLE  
 À plateau cabaret  
 Reposant pieds cambrés, 1 tirette et deux tiroirs  
 Style Louis XV, travail du début du XX<sup>e</sup> siècle  
 H . 73 cm - L. 83 cm - P. 46cm  
 € 200 - 300



Avant 1945



Après 1945



67

D'après François DUQUESNOY (1597-1643)

CUPIDON TAILLANT SON ARC

Marbre blanc, signé à l'arrière, F. Duquesnoy

XIX<sup>e</sup> siècle

H. 54 cm - L. 24 cm - P. 27 cm

Le modèle en marbre original du Cupidon, réalisé par François Duquesnoy vers 1629 se trouve conservé au Staatliche Museen de Berlin (inv.N°540). Le marbre, fortement endommagé pendant la Seconde Guerre Mondiale 'a pu être entièrement restauré.

Duquesnoy s'inspire de *Cupido che fabrica l'arco*, peinture sur bois réalisée par Parmigianino vers 1533, elle conservée Kunsthistorisches Museum de Vienne, Autriche.

€ 2 500 - 3 500



68

D'après Guillaume I COUSTOU

(1677-1746)

LES CHEVAUX DE MARLY

Épreuve en bronze à patine brune

Epoque seconde moitié du XIX<sup>e</sup> siècle.

H. 39 cm - L. 32 cm - P. 14 cm

Restauration à une queue.

€ 2 000 - 3 000

Louis XV découvre Marly en 1739 et pour combler l'espace manquant des Chevaux de la Renommée transférés aux Tuileries en 1719, le Roi commande deux groupes à Guillaume I Coustou qui rivalise en virtuosité avec son oncle de Coysevox Installés devant l'abreuvoir du château de Marly, les chevaux cabrés retenus par leurs palefreniers sont parmi les œuvres monumentales les plus emblématiques du XVIII<sup>e</sup> siècle. Marqués par une recherche d'effet dynamique, leur succès perdure tout au long du XIX<sup>e</sup> siècle avec la diffusion de réductions en bronze comme celle présentée ici.





69  
FIGURE DE CHRIST  
en ivoire dans un tableau, cadre en bois doré sur fond bleu.  
Cadre en bois doré à décor de rinceaux  
France XVIII<sup>e</sup> siècle  
Christ : H. 28 cm - L. 12 cm  
Cadre : H. 72 cm - L. 44 cm  
Croix 56 x 25, 5 cm  
Éclat à la barbe  
€ 400 - 600



70  
CADRE  
En chêne sculpté doré à décor de rinceaux  
et croisillons  
France, époque Régence  
H. 93 cm - L. 57 cm  
€ 100 - 150



72  
MIROIR  
Cadre en bois doré  
Époque XIX<sup>e</sup> siècle  
Miroir postérieur  
69 x 50 cm  
€ 80 - 100

71  
CADRE  
en bois sculpté et doré  
France, époque XIX<sup>e</sup> siècle.  
H. 61,5 cm - L. 54 cm  
€ 200 - 300



73  
COMMODE  
Ouvrant en placage de bois de rose dans des encadrements de  
bois de violette à deux tiroirs sur deux rangs, encadrés de filets de  
grecques. Ornementation de bronzes ciselés et dorés  
Dessus de marbre gris Saint Anne (rapporté)  
Transition des époques Louis XV et Louis XVI  
H. 87 cm - L. 46 cm - P. 37 cm  
Restaurations, accidents et manques  
€ 1 000 - 1 500



74

PAIRE DE PLAQUES À PAPIER

En bronze doré et ciselé représentant un cerf et une biche, tout deux sellés, sur une terrasse à décor de fleurs, de feuilles de chênes, de rinceaux de lierres, reposant sur une base en marbre bleu turquin

Transition des époques Louis XV et Louis XVI

H. 14 cm - L. 14,5 cm - P. 9 cm

€ 2 000 - 3 000

La thématique cynégétique est récurrente dans les arts décoratifs du XVIII<sup>e</sup> siècle.

Ces cervidés sont à rapprocher des travaux exécutés par Quentin-Charles Pitoin (sculpteur, fondeur, et doreur), notamment la paire de chenets au cerf et au sanglier livrés pour la première fois le 28 octobre 1772 pour le Salon de Mme Du Barry à Fontainebleau, conservée au Musée du Louvre (N° OA5175).

Le modèle qui connut un grand succès fut répété plusieurs fois au XVIII<sup>e</sup> siècle. D'autres exemplaires de taille plus réduite sont référencés : dans la chambre de la Reine à Compiègne (N°C56D9), une autre dans les collection Wrighthman au Metropolitan de New York, une autre au Rijksmuseum d'Amsterdam.



À noter qu'une paire de candélabres de même modèle vendu à Drouot le 31/03/94, vendue 100 000 Frs, selon une tradition de famille aurait été achetée à la princesse Mathilde au château de Pillnitz en Saxe.

La particularité et l'originalité de nos modèles résident dans le fait que ces animaux sont sellés, à l'instar de certains bronzes chinois.

75  
NON VENU

76

COMMODE À RESSAUT

ouvrant à trois tiroirs dont deux sans traverse, marquetée de panneaux de bois de rose en aile de papillons dans des encadrements de bois de couleurs à double grecques. Elle repose sur quatre pieds cambrés, les montants à cannelures simulées. Riche ornementation de bronze dorés et ciselés

Dessus de marbre gris Sainte Anne (rapporté)  
Estampillée de Jacques BIRCLKE et poinçon de Jurande

Transition des époques Louis XV et Louis XVI

H. 73,5 cm - L. 58,5 cm, - P. 42,5 cm

Restaurations, accidents et manques

€ 3 000 - 5 000

Jacques BIRCLKE (1734- 1801) reçu Maître en 1764





77  
DEUX MIROIRS  
De trumeau en bois doré  
Époque XIX<sup>e</sup> siècle  
H. 68 cm - L. 59 cm  
€ 100 - 200



78  
MIROIR  
Cadre en bois doré à motif de rais de cœur monté, style Louis XVI  
Époque XIX<sup>e</sup> siècle  
H. 90 cm - L. 70 cm  
€ 100 - 150



80  
FAUTEUIL  
en bois laqué gris à dossier en trapèze, supports d'accotoir en baluste. Dés de raccordement brettés reposant sur des pieds cannelés.  
Époque Louis XVI  
H. 83 cm - L. 57 cm - P. 58 cm  
Restaurations d'usage  
€ 100 - 150

79  
FAUTEUIL À DOSSIER PLAT  
En noyer mouluré et sculpté, le dossier à chapeau de gendarme, reposant sur quatre pieds cannelés et rudentés.  
Époque Louis XVI  
H. 98 cm - L. 68 cm - P. 60 cm  
€ 200 - 400



81  
DEUX FAUTEUILS CABRIOLETS  
Formant paire en hêtre mouluré à dossier médaillon en bois rechargé gris reposant sur des pieds cannelés rudentés à l'avant. Recouvert d'un velours rose  
Renforts à l'assise  
Époque Louis XVI  
H. 88 cm - L. 59 cm - P. 47 cm  
€ 100 - 150



82  
**PLAQUE À PAPIER**  
**LA FÊTE DE BACCHUS**  
 En bronze ciselé et doré représentant un satyre chevauchant un bouc  
 reposant sur une base de marbre vert ceint d'une frise de perle  
 Fin du XVIII<sup>e</sup> siècle - Début du XIX<sup>e</sup> siècle  
 H. 12,5 cm - L. 19,8 cm - P. 12 cm  
 € 1 000 - 1 500

D'après Clodion inspiré par Boucher, La Fête de Bacchus, gravure, Paris,  
 Bibliothèque nationale.



83  
**TRUMEAU DE BOISERIE**  
 À corniche en bois sculpté et mouluré rechapé  
 vert, bleu et crème, à fronton à décor de fleurs et  
 de rinceaux feuillagés dans un encadrement de  
 frise de perles  
 Époque Louis XVI  
 H. 222 cm - L. 68 cm  
 € 1 000 - 1 500



84  
**BERGÈRE**  
 En hêtre mouluré, sculpté et laqué vert, à dossier  
 arrondi en cabriolet à décor de feuilles d'acanthé,  
 ornée de rais-de-cœur et fleurs, reposant sur des  
 pieds fuselés à cannelures  
 Époque Louis XVI  
 H. 94 cm - L. 63 cm - P. 50 cm  
 Restaurations d'usage  
 € 500 - 600





**85**  
**MIROIR**  
 Dans un cadre en bois et stuc doré surmonté  
 d'un noeud  
 Style Louis XVI, travail du XIX<sup>e</sup> siècle  
 Miroir remplacé  
 H. 61 cm - L. 38 cm  
 € 100 - 120



**86**  
**PAIRE DE CHENETS**  
 En bronze ciselé et doré à décor de pots à feu reposant sur une  
 colonne cannelée à décor de guirlandes  
 Style Louis XVI, travail de la seconde moitié du XIX<sup>e</sup> siècle  
 H. 27 cm - L. 40 cm - P. 11 cm  
 € 200 - 300



**87**  
**TABLE TRIC-TRAC**  
 De forme rectangulaire en noyer et bois noirci, elle découvre  
 un jeu de tric trac accompagné de jetons.  
 Elle repose sur quatre pieds en gaine, incrustés et terminés par  
 des sabots en bronze  
 Époque fin XVIII<sup>e</sup> siècle  
 H. 79 cm - L. 90 cm - P. 61 cm  
 Accidents, restaurations et manques  
 € 400 - 600



**88**  
**COIFFEUSE**  
 à caisson en noyer ouvrant à un abattant découvrant un  
 miroir, deux abattants latéraux découvrant deux casiers, une  
 tablette, deux tiroirs et une tirette.  
 Travail du XIX<sup>e</sup> siècle  
 H. 71,5 cm - L. 81 cm - P. 51,5 cm  
 Accidents  
 € 200 - 300



89

TABLE DE SALON

En acajou et placage d'acajou ouvrant à deux tiroirs sur deux rangs à sur quatre pieds cannelés incrustés de laiton réunis par une tablette, reposant sur des pieds toupies.

Dessus de marbre bleu turquin encastré ceint d'une galerie de laiton ajourée

Fin d'époque Louis XVI

H. 79 cm - L. 58 cm - P. 38cm

€ 1 000 - 1 500



90

VASE COUVERT

En porphyre d'Égypte et bronze doré, le couvercle amovible, le corps de forme balustre à pieds douche reposant sur une base à section carrée, ceint d'un contre socle à motifs de perles et de feuilles d'eau. Belle ornementation de bronze ciselé et doré à motifs de guirlandes de fleurs, anses à enroulement

Travail du milieu du XIX<sup>e</sup> siècle

Accidents, réparations, couvercle base et socle rapportées

H. 34 cm - L. 16,5 cm

€ 3 000 - 4 000

Très bel exemplaire de vase rappelant les productions de Dasson ou Beurdeley.



91

COMMUNE SCRIBAN

En acajou et placage d'acajou, ouvrant à trois rangs de tiroirs, le tiroir supérieur formant écrioire garni d'un maroquin fauve et découvrant six tiroirs. Montant cannelés reposant sur des pieds tournés.

Dessous de marbre gris saint Anne mouluré à bec de corbin.

Estampillée de TUART

Époque Louis XVI

H. 92 cm - L. 112 cm - P. 53 cm

€ 2 000 - 4 000

Jean Baptiste TUART, Il reçu Maître le 1er février 1752.  
Ébeniste, tabletier et marchand mercier





92  
**PAIRE DE CHAISES**  
 En bois laqué jaune  
 Style Louis XVI, travail début du XX<sup>e</sup> siècle  
 H. 87cm - L. 43 cm - P. 41 cm  
 € 100 - 200



93  
**CHAISE**  
 Cannée en bois laqué à dossier médaillon et assise en fer à cheval. Pieds cannelés  
 Style Louis XVI, travail du début du XX<sup>e</sup> siècle  
 H. 92 cm - L. 49 cm - P. 49 cm  
 € 50 - 80



95  
**SECRÉTAIRE**  
 En noyer ouvrant à un tiroir, un abattant et deux vantaux. Les montants arrondis à cannelures et plaque brettes en laiton reposant sur des pieds toupies.  
 Dessus de marbre gris veiné à gorge (rapporté)  
 Fin du XVIII<sup>e</sup> siècle  
 H. 142,5 cm - L. 94 cm - P. 41,6 cm  
 € 1 000 - 1 200



94  
**DEUX CHAISES**  
 Cannées à dossier droit, pieds fuselés, style Louis XVI.  
 Époque XIX<sup>e</sup> siècle  
 H. 94 cm - L. 43 cm - P. 36 cm  
 € 80 - 100

96  
 FAUTEUILS DE BUREAU  
 Cannés en hêtre mouluré et sculpté de rubans, pieds  
 cannelés  
 Style Louis XVI, travail du début du XX<sup>e</sup> siècle  
 H. 87 cm - L. 50 cm - P. 64 cm  
 € 100 - 150



97  
 SECRÉTAIRE À ABATTANT  
 Marqueté en ailes de papillon en placage de bois de  
 rose dans des encadrements d'amarante et des filets de  
 grecques. Il présente un tiroir sur la partie supérieure et  
 un abattant ouvrant sur cinq tiroirs et deux casiers, deux  
 vantaux en partie inférieure. Montants à pans coupés  
 Plateau de marbre gris Sainte Anne  
 Époque Louis XVI  
 Restaurations, gerces  
 H. 145 cm - L. 93 cm - P. 37 cm  
 € 2 000 - 3 000



96  
 VITRINE  
 En acajou et placage d'acajou ouvrant par quatre vantaux,  
 vitrés sur la partie haute, mouchetés sur la partie basse,  
 montants à cannelures reposant sur des pieds tournés.  
 Dessus de marbre gris saint Anne ceint d'une galerie ajourée  
 à décor de pompons. Ornementation de bronze ciselé et  
 doré (rapporté)  
 Travail de la fin du XVIII<sup>e</sup> ou début XIX<sup>e</sup> siècle  
 H. 148 cm - L. 94 cm - P. 38 cm  
 Fente sur le vantail droit.  
 € 1 500 - 2 000





**99**  
**CHAISE**  
 À dossier bandeau, ajouré et orné d'une grille avec un losange, en acajou et placage d'acajou.  
 La ceinture droite repose sur des pieds fuselés surmontés de godrons et des pieds arqués.  
 Attribuée à JACOB FRÈRES  
 Époque Directoire  
 H. 90 cm - L. 46 cm - P. 45 cm  
 € 400 - 600

JACOB FRERES raison sociale utilisée par les Frères Jacob sous le Directoire et le Consulat.



**100**  
**PAIRE DE FLAMBEAUX**  
 En bronze doré et patiné à pans coupés.  
 Époque Empire.  
 H. 27 cm - L. 13 cm  
 Reprise à la patine.  
 € 600 - 800



**101**  
**BUREAU PLAT**  
 En acajou et placage d'acajou double face, ouvrant à quatre tiroirs en caisson dont un en ceinture. Celui de droite simulant un double tiroir découvrant un encrier et un coffre-fort. Le dessus et les tirettes latérales sont gainés d'un cuir gaufré or.  
 Il repose sur des pieds fuselés terminée par des sabots de bronze  
 Style Directoire. Seconde moitié du XIX<sup>e</sup> siècle.  
 H. 75 cm - L. 157 cm - l. 64 cm  
 Restaurations  
 € 200 - 300



**102**  
**FAUTEUIL**  
 En acajou et placage d'acajou à dossier centré, support d'accotoir en forme de corne d'abondance, dès de raccordement à motifs de palmette sculpté, pieds antérieur sabre.  
 Époque Empire  
 H. 92 cm - L. 59 cm P. 49 cm  
 € 200 - 300

103

PAIRE DE FAUTEUILS

En acajou et placage d'acajou, pieds antérieurs en forme de carquois de flèches, pieds postérieurs sabres.

Belle ornementation de bronze doré (rapportée)

Époque Empire

Garniture de soirée rouge et or à décor de lauriers.

Époque Empire

H. 94 cm - L. 57 cm - P. 49 cm

Un pieds anté.

€ 800 - 1200



104

PAIRE DE BERGÈRES

En acajou et placage d'acajou, les consoles d'accotoirs finement sculptées de cornes d'abondance et palmettes stylisées, les pieds antérieurs sabres à volutes.

Époque Empire

Ornementation de bronze doré et ciselé.

H. 94 cm - L. 50 cm - P. 62 cm

Couverture de velours bleu vert en très bon état.

€ 500 - 800

105

COMMODE

En acajou et placage d'acajou flammée ouvrant par quatre tiroirs en façade, les montants à colonnes détachées.

Belle ornementation de bronzes ciselés et dorés à décor de putti.

Époque Empire

H. 91,5 cm L. 128 cm P. 61 cm

€ 500 - 800





**106**  
SOMNO  
En acajou et placage d'acajou, sommé d'un marbre gris Saint Anne. Belle ornementation de frise de bronze a tête de mercure.  
Empire Empire  
H. 77 cm  
Accidents et manques  
€ 200 - 300



**107**  
CHEVET  
En placage d'acajou, ouvrant à un tiroir en ceinture et une porte flanquée de deux colonnes cerclées de bagues en bronze doré.  
Granit noir de Belgique.  
H. 79 cm - L. 39 cm - P. 38,5 cm  
Époque Empire  
€ 300 - 500



**108**  
TABLE DE SALON  
En placage d'acajou ouvrant à trois tiroirs, pieds en forme de console reposant sur une entretoise en socle. Coiffé d'un dessus de granit noir de Belgique. Belle ornementation de bronze.  
Époque Restauration  
H. 75 cm - L. 49 cm - P. 32,5 cm  
€ 500 - 800



**109**  
SELLETTE  
Tripode en acajou et placage d'acajou reposant sur des pieds gainés, sommée d'un marbre gris Sainte-Anne.  
Époque Empire  
Nécessaire de toilette comprenant trois flacons et un pulvérisateur.  
Accidents et manques  
H. 88,5 cm - L. 26 cm  
€ 200 - 300



**110**  
BARBIERE  
En placage d'acajou ouvrant à trois tiroirs dont un en ceinture et deux flanquées de colonnes détachées ceint de bagues en bronze dorées et ciselées, reposant sur un socle évidé.  
Époque Empire  
H. 79 cm - L. 38,5 cm  
P. 39 cm  
€ 400 - 600



**111**  
PSYCHÉ DE TABLE.  
En acajou et placage d'acajou flammé, miroir flanqué de deux colonnes détachées ceint de bagues en bronze ciselé et doré. Elle ouvre à un tiroir en ceinture.  
Époque Empire.  
H. 52 cm - L. 43 cm  
P. 28 cm  
€ 300 - 400

112

GRANDE PAIRE DE FLAMBEAUX

En bronze doré et patiné composé d'une vestale drapée à l'antique les mains croisées, surmontée d'une coupelle et d'un binet sur sa tête reposant sur un socle en marbre.

H. 43 cm - L. 8,5 cm

Époque Consulat

€ 2 500 - 3 500

Provenance :

Acquis auprès de la Galerie de Cicco le 12/11/2010



113

GRANDE PAIRE DE FLAMBEAUX

En bronze doré et patiné composé d'une vestale drapée à l'antique les mains croisées, surmontée d'une coupelle et d'un binet sur sa tête reposant sur un socle en marbre.

H. 43 cm - L. : 8,5 cm

Époque Consulat

€ 2 500 - 3 500

Provenance :

Acquis auprès de la Galerie de Cicco le 12/11/2010



**114**  
**PENDULE PORTIQUE**  
 En marbre blanc et bronze ciselé et doré à décor de mascarons et de capricorne.  
 Le cadran émaillé flanqué de draperie signé ARMINGAUD LNÉ À PARIS.  
 Mouvement à fil. Clé et balancier (rapportés)  
 Époque Empire  
 H. 37 cm - L. 24 cm  
 P. 9 cm  
 € 200 - 400

Armingaud, rue Meslay,  
 Bd de la porte Saint  
 Martin de 1806-1813



**115**  
**PENDULE**  
 En bronze doré et ciselé de guirlandes fleurs, paniers fleuris. Le cadran est flanqué d'une jeune fille nourrissant une brebis et d'une fontaine, à l'amortissement un vase, reposant sur une base rectangulaire à patin orné d'une frise à l'antique.  
 Mouvement à fil, clé et balancier.  
 Époque Charles X  
 H. 39 cm - L. 28 cm - P. 10 cm  
 € 800 - 1 200

**116**  
**ÉCRAN DE FEU**  
 À fronton triangulaire en acajou et placage d'acajou. La feuille centrale garnie d'une tapisserie au petits points à décor d'armoire.  
 Époque Empire  
 Manques et sauts de placage  
 H. 90 cm - L. 55 cm  
 € 100 - 200



**118**  
**BUFFET**  
 En placage d'acajou flammé, ouvrant par deux tiroirs en ceinture et deux vantaux flanqués de deux colonnes cercelées de bagues en bronze doré. Granit noir de Belgique.  
 H. 102 cm - L. 125 cm - P. 54 cm  
 Début du XIX<sup>e</sup> siècle  
 Accidents, fentes  
 € 500 - 800



**117**  
**MIROIR EN PSYCHÉ**  
 À fronton en acajou et placage d'acajou, montants à colonnes détachées baguées.  
 Bras de lumière en bronze doré.  
 Belle ornementation de bronze doré et ciselé à motif de feuilles, palmettes (en partie rapportée)  
 Époque Empire  
 H. 205 cm - L. 107 cm - P. 37 cm  
 Accidents et manques.  
 € 500 - 800



119

SUITE DE SIX CHAISES.

En acajou et placage d'acajou mouluré et sculpté de rosace et palmettes.

Pieds antérieurs et postérieurs sabre.

Estampillée de JACOB.

Époque Restauration

H. 86 cm - L. 50 cm - P. 45 cm

€ 1 000 - 1 500

François-Honoré-Georges JACOB, estampille entre 1813 - 1824.



120

GUÉRIDON

En acajou et placage d'acajou flammé, à fût octogonal à balustre à pans, piétement tripode à console reposant sur des pieds griffe, dessus de granit noir de Belgique à gorge moulurée.

Époque Restauration

H. 72 cm - Diam. 97 cm

€ 800 - 1 200

121

PAIRE DE FAUTEUILS

En acajou et placage d'acajou mouluré, les supports d'accotoirs à enroulements à motifs de papyrus, pieds antérieurs en console, garnis d'un velours frappé beige.

Attribué à Jeanselme

Époque Restauration

H. 95 cm - L. 50 cm - P. 58 cm

€ 800 - 1 200

JEANSELME, dynastie d'ébénistes ayant repris le fond de la maison JACOB et ayant exercé de 1824 à 1930 en activité .





**122**  
**VITRINE MURALE**  
En placage de palissandre avec incrustations filets et rinceaux de bois clairs. Elle ouvre par une porte vitrée.  
Époque Charles X  
H. 79 cm - L. 56 cm  
P. 10 cm  
€ 300 - 500



**123**  
**MIROIR**  
Dans un cadre en bois et stuc doré à motifs de palmettes. Glace au mercure.  
Époque Charles X.  
H. 71 cm - L. 76 cm  
€ 100 - 200



**124**  
**PAIRE D'APPLIQUES**  
En bronze doré et patiné à deux bras de lumières à décor de corne d'abondance.  
Style Restauration  
H. 38 cm - L. 22 cm - P. 15 cm  
€ 80 - 100



**125**  
**PENDULE**  
En bronze doré et ciselé, allégorique des Sciences. Le cadran de Faberge à MONTPELLIER est encadré d'une jeune femme à l'antique un livre, à l'amortissement un lampe à huile, équerre compas et couronne de lauriers. La base rectangulaire ornée d'une frise de bronze ciselé. Petits pieds à palmettes. Mouvement à fil, clé et balancier.  
Époque Restauration  
Usure à la dorure.  
H. 33 cm - L. 23 cm - P. 7,5 cm  
€ 400 - 600



**126**  
**LIT D'ALCÔVE**  
De forme bateau en acajou et placage d'acajou sur roulette. Ornementation de bronze ciselé  
Époque Restauration  
Manques et accidents.  
H. 198 cm - L. 96 cm - P. 88 cm  
€ 150 - 200



**127**  
**TABLE TRAVAILLEUSE**  
En acajou et placage d'acajou ouvrant à deux trois et volets latéraux fruitier garni d'une tapisserie, à décor d'oiseaux.  
Époque première moitié du XIX<sup>e</sup> siècle  
H. 71 cm - L. 54 cm - Prof. Fermée 38 cm.  
€ 80 - 100



**128**  
**PAIRE DE FLAMBEAUX**  
 En bronze ciselé doré et patiné. À fut cannelé, pieds griffes, surmontés de feuilles de lauriers.  
 Époque Charles X  
 H. 24 cm  
 € 150 - 200



**129**  
**PAIRE DE CANDÉLABRES**  
 En bronze doré et ciselé, les amours soutenant les bras de lumières à décor de tête de cygnes, reposant sur une colonne en marbre blanc et un socle à section carré. .  
 Époque Restauration.  
 Petits accidents.  
 H. 36 cm - L. 14 cm  
 € 200 - 400

**130**  
**PENDULE PORTIQUE**  
 En bronze doré et patiné reposant sur quatre colonnes à chapiteaux corinthien reposant sur une base rectangulaire ornée de feuilles d'eau et feuilles d'acanthes. Mouvement décoré de rinceaux et balancier fleuri.  
 Travail d'Époque Charles X  
 H. 50 cm - L. 24 cm - P. 15 cm  
 € 600 - 800



**131**  
**PAIRE DE FAUTEUILS À CROSSE**  
 En noyer garnit d'une tapisserie aux petits points, à décor d'oiseaux et de rinceaux feuillagés.  
 Époque Restauration  
 H. 86 cm - L. 60 cm - P. 50 cm.  
 Garniture et tapisseries en parfait état.  
 € 1 000- 1 500

**132**  
**CANAPÉ**  
 En placage d'acajou et marqueterie de citronnier à décor de rinceaux et d'entrelacs.  
 Il repose sur quatre pieds en volute.  
 Époque Restauration  
 H. 100 cm - L. 197 cm - P. 59 cm  
 € 1 000 - 2 000





**133**  
**PENDULE PORTIQUE**  
 En bronze doré et ciselé, le fronton soutenant par quatre colonnes ceint à la base de couronne de laurier, reposant sur une base rectangulaire à motif de frise d'eau à frise d'eau.  
 Cadran émaillé et guilloché.  
 Époque Restauration  
 H. 53 cm - L. 29 cm - P. 16 cm  
 € 400 - 600

**134**  
**LIT BATEAU**  
 En acajou et placage d'acajou  
 Époque Restauration  
 H. 100 cm - L. 183 cm - P. 97 cm.  
 € 100 - 200



**135**  
**CHAISES**  
 Suite de quatre chaises de salle à manger en acajou et placage d'acajou, de forme gondoles, pieds antérieurs en console et postérieurs sabre, assise à châssis.  
 Époque Fin du XIXe siècle  
 Accidents et réparation à l'une.  
 H. 82 cm - L. 49 cm - P. 40 cm.  
 € 100 - 200



**135**  
**BIBLIOTHÈQUE**  
 En placage d'acajou ouvrant à deux portes vitrées, reposant sur une plinthe.  
 Travail provincial d'époque Louis-Philippe  
 H. 181 cm - L. 175 - P. 53 cm  
 € 400 - 600



**137**  
**ARMOIRE EN NOYER**  
 En noyer ouvrant par deux vantaux mouluré, corniche créneaux, elle repose sur des pieds tournés fruitier garnit d'une tapisserie, à décor d'oiseaux.  
 Époque première, moitié du XIXe siècle  
 H. 219 cm - L. 155 cm - P. 58 cm.  
 Modifications de la structure corniche et restaurations d'usages.  
 € 400 - 600

138

PORTE-TORCHÈRE

En bois sculpté polychrome et doré. Le fût formé d'un maure, vêtu d'un pantalon et d'une veste brodés, soutenant une corne d'abondance de laquelle jaillissent dix bras de lumières. Travail de style vénitien de la fin XIX<sup>e</sup>, début du XX<sup>e</sup> siècle.  
H. 215 cm - L. 45 cm  
€ 600 - 800



139

PAIRE DE CHAISES

En bois noirci et doré, assise tapisserie au points.  
Époque Napoléon III  
H. 85 cm - L. 43 cm - P. 41 cm  
On y joint une autre petite chaise, assise en tapisserie au points à motifs de fleurs.  
Époque Napoléon III  
H. 86 cm - L. 42 cm - P. 39 cm  
€ 100 - 200



140

CHAISE BASSE

En bois doré le dossier à colonnes détachées orné d'un décor de feuilles d'acanthe. Pieds cannelés et rudentés.  
Époque Napoléon III  
H. 90 cm - L. 42 cm - P. 45 cm  
€ 80 - 100



141

CHAISE

En bois laqué et noirci à décor de marqueterie de nacre rechargé or, de fleurs et branchages fleuris. Piètement antérieur cambré, assise en en tapisserie aux points fleuris  
Époque Napoléon III  
H. 89 cm - L. 41 cm - P. 41 cm  
€ 100 - 200





**142**  
**ENCOIGNURE**  
 En bois noirci à quatre plateaux chantournés réunis par neuf montants tournés.  
 Décor burgauté de dragons et de branchages fleuris.  
 Époque Napoléon III.  
 H. 127 cm - L. 49 cm - P. 49 cm  
 € 100 - 150



**143**  
**MIROIR DE TABLE**  
 En bois et stuc sculpté et doré.  
 Époque XIX<sup>e</sup> siècle  
 H. 56,5 cm - L. 45 cm  
 Reprise à la dorure, miroir postérieur.  
 € 80 - 100



**144**  
**PLATEAU**  
 À décor chinois doré, reposant sur un piètement en bois tourné en bois noirci.  
 Époque Napoléon III  
 H. 49 cm - L. 72 cm - P. 56 cm.  
 € 100 - 150

**145**  
**GUÉRIDON**  
 Circulaire en acajou reposant sur quatre pieds cannelés coiffé d'un marbre ceint d'une galerie. Ornementations de bronzes dorés.  
 Style Louis XVI, travail du XIX<sup>e</sup> siècle  
 H. 77 cm - Diam. 30 cm  
 € 200 - 400



146

MIROIR

En bois et stuc doré. Une frise de perles court le long du miroir. Le haut revêt un riche décor ajouré de rinceaux, fleurs et putti de part et d'autre d'une coquille au dessus de laquelle se trouve un branchage fleuri.

Époque Napoléon III.

H. 160 cm - L. 84 cm

Petits Accidents à la frise de perles.

€ 400 - 600



147

SELLETTE

En bois peint à l'imitation du marbre en forme de colonnes cannelée et rudentée reposant sur un socle carré. Le fût orné d'asperges, de guirlandes de fleurs et jonc rubanné en bois doré.

Style Louis XVI, travail de la fin du XIX<sup>e</sup> siècle.

H. 120 cm - Diam. 25 cm

Accidents.

€ 500 - 600



148

TABLE DE MILIEU

En bois sculpté et doré piétement console à décor de mascarons féminins.

Dessus de marbre vert.

H. 76 cm - L. 102 cm - P. 64, 5 cm

€ 800 - 1 000





149  
**IMPORTANT MIROIR**  
 En bois et stuc doré ajouré à motifs de rinceaux.  
 Glace biseautée.  
 Italie, début XX<sup>e</sup> siècle  
 Accidents à la dorure XX<sup>e</sup> italien  
 Restaurations au fronton .  
 H. 138 cm - L. 97 cm  
 € 600 - 800



150  
**MIROIR**  
 Cadre en bois et stuc sculpté et doré à décor de rinceaux  
 et de pastilles dans les écoinçons.  
 Travail de la fin du XIX<sup>e</sup> siècle.  
 Miroir au mercure.  
 H. 74 cm - L. 60 cm  
 Quelques manques  
 € 200 - 300



151  
**TABLE DE SALLE À MANGER**  
 De forme ronde en acajou à ceinture reposant sur  
 quatre pieds gaines.  
 La ceinture et les pieds sont incurvés de filets de laiton.  
 Style Louis XVI , Fin du XIX<sup>e</sup> siècle.  
 H. 76 cm - Diam. 112 cm  
 € 300 - 500

152  
**CARTONNIER**  
 En placage d'acajou à huit cartons sur  
 deux colonnes.  
 Clés.  
 Travail de la fin du XIX<sup>e</sup> siècle  
 H . 142 cm - L. 90 cm - P. 38 cm  
 € 200 - 300







153  
CAGE À OISEAU  
Travail du début du XX<sup>e</sup> siècle.  
H. 63 cm - L. 31 cm  
€ 30 - 50



154  
CAGE À OISEAU  
En tôle polychromée vert et or à décor de femme ailées.  
Probablement Italie XIX<sup>e</sup> siècle.  
H. 62 cm - L. 38 cm - P. 20 cm  
€ 200 - 400



156  
COLONNE  
En marbre vert de mer, reposant sur un socle carré, le  
sommet orné d'un chapiteau corinthien en bonze doré.  
Travail de la fin du XIX<sup>e</sup> siècle  
H. 108 cm - L. 38 cm - P. 38 cm  
Accidents, manque et restaurations.  
€ 500 - 800



155  
PENDULE CAGE  
En bronze doré sur socle, verres biseautés,  
le cadran émaillé blanc signé A.H. Rodanet à  
Paris présentant l'échappement à ancre  
Vers 1880  
H. 30 cm - L. 18 cm - P. 14 cm.  
€ 300 - 500

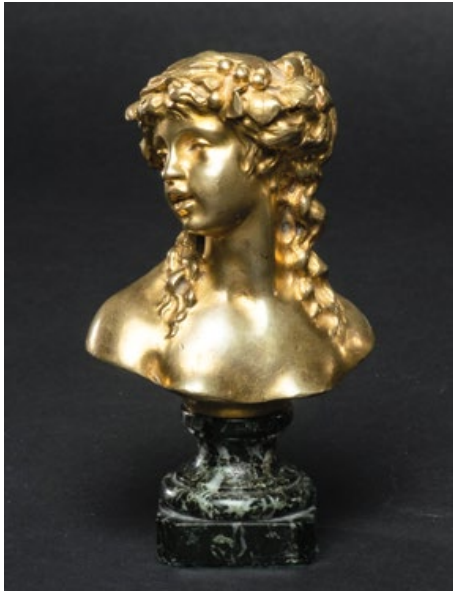




157  
GEORGES DELPERIER (1865-1936)  
VIDE-POCHES en bronze à patine brune figurant la  
métamorphose d'une femme.  
Signée «Delperier Salon 1900».  
L: 50 cm  
€ 150 - 200



158  
J. GAMIER (1865-1936)  
ENCRIER  
En bronze ciselé et doré à décor de feuilles comprenant  
deux godets couverts et un porte-plume.  
Travail vers 1900.  
H. 17 cm - L. 33 cm  
€ 100 - 200



159  
ALFRED GILLET  
BUSTE EN BRONZE.  
Buste de jeune femme.  
Epreuve en bronze doré  
H. 13,5 cm  
€ 100 - 150



160  
CENDRIER  
En bronze à motif de coquille.  
Vers 1900  
H. 3 cm- L. 13 cm  
€ 20 - 30



161  
PAIRE DE FLAMBEAUX  
En bronze doré, piètement tripode dans le goût de  
Barbedienne.  
Vers 1880  
H. 30 cm  
€ 100 - 150



**162**  
**CRUCIFIX**  
 Le Christ en bronze doré, la croix en onyx,  
 orné de rinceaux en bronze ciselé et doré.  
 Fin du XIX<sup>e</sup> siècle  
 H. 40 cm  
 € 150 - 200



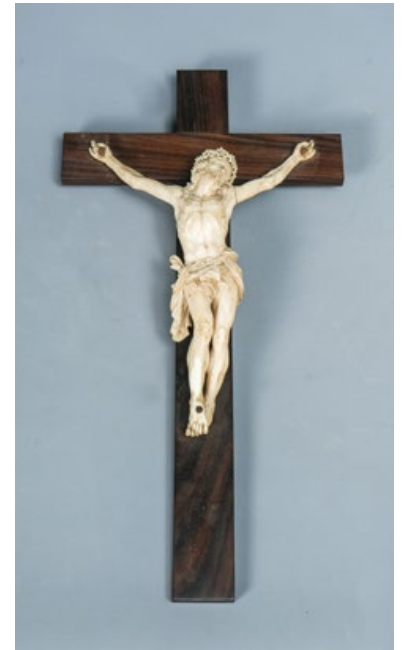
**163**  
**LAMPE À PÉTROLE**  
 En porcelaine céladon à décor de fleurs,  
 monture en bronze et laiton.  
 Vers 1880  
 H. 79 cm  
 € 200 - 300

**164**  
**BOUDIN DELPHIN FREDERIC (AVREMESNIL - 18 MAI 1844 - ?) ÉCOLE DIEPPOISE**  
**FIGURE DU CHRIST**  
 En ivoire richement sculpté comportant une couronne d'épines ajourée, cheveux fins et  
 bouclés, veines sculpturales et gouttes de sang. Plaque au dos du marchand ivoirier C. Ricoux  
 32, rue de la Boetie Paris. Signé BOUDIN.  
 France, seconde moitié XIX<sup>e</sup> siècle  
 H. 37 cm, monté sur une croix en bois  
 Ecaillage mineur sur le genou et le tibia et couronne d'épines.  
 € 600 - 800

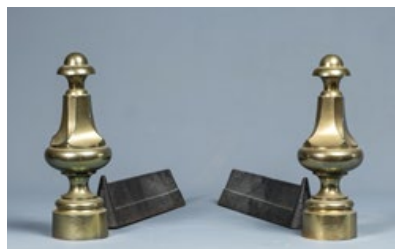
Delphin Frederic BOUDIN. Ivoirier très réputé, élève de Blard et de Senties, expose à Dieppe dans le cadre de l'exposition de la Société des Amis des Arts de l'Hôtel de ville. Jean-Baptiste LEFEBVRE Président de la société des Ivoiriers de Dieppe le classe avec Cordier, Baudry, Cottet, parmi les meilleurs ivoiriers de Christ qui signe leur travail. En 1874, est installé Rue de Rouen, en 1884 au 95 rue de la Barre et en 1904 au 24 rue de la Barre à Dieppe.

Ventes publiques :

2002 : Une figure du Christ en Ivoire par Delphin Boudin, Sotheby's, Londres adjudgé 1900 £  
 2020 : Une figure en ivoire du Christ, Dototheum, Vienne vendu € 3880



**165**  
**PAIRE DE CHENETS**  
 H. 20 cm  
 € 60 - 80



**166**  
**PAIRE DE CHENETS**  
 En laiton  
 H. 22,5 cm  
 € 60 - 80



**167**  
**PAIRE DE CHENETS**  
 En laiton à décor de pots à feu.  
 H. 30 cm  
 € 60 - 80





168  
MOUSTIERS (DANS LE GOÛT DE)  
BASSIN DE FONTAINE en faïence à bord  
contourné reposant sur quatre pieds.  
Décor polychrome de personnages, oiseaux  
fantastiques et tertre fleuris.  
Marque Apocryphe de l'atelier d'Olérys.  
XIX<sup>e</sup> siècle.  
H. 15,5 cm - L 46 cm - P. 34 cm  
Egrenures  
€ 150 - 250



169  
DELFT  
PAIRE DE POTICHES COUVERTES  
En faïence à parois cannelées. Décor Polychrome de volatiles,  
bambous et rochers percés fleuris dans des réserves cernées  
de lambrequins et motifs de feuillage.  
Marque APK en rouge.  
XIX<sup>e</sup> siècle.  
H. 45 cm  
€ 300 - 500



170  
DELFT (DANS LE GOÛT DE)  
VERSEUSE À DÉCOR CHINOISANT.  
Marque « La griffe de porcelaine ».  
Époque du XIX<sup>e</sup> siècle.  
H. 36,5 cm  
€ 80 - 100



171  
ITALIE (DANS LE GOÛT DE  
CASTELLI)  
PLAT de forme circulaire en  
faïence à décor polychrome  
d'une scène de bataille antique,  
l'aile est ornée  
d'une fresque d'attributs  
militaires sur fond blanc.  
Époque XIX<sup>e</sup> siècle.  
Diam. 41 cm  
€ 80 - 120



172  
CACHE-POT  
En porcelaine polychrome à  
décor de paysage lacustre.  
Marqué CFH- GDM  
H. 20 cm L. 19 cm  
€ 80 - 100



173  
CACHE-POT  
En porcelaine polychrome à décor de paysage hivernale.  
Marqué CFH - GDM  
H. 18 cm - L. 17,5 cm  
€ 80 - 100

174  
PIERRE-JULES MÈNE (1810-1879)  
ÉPAGNEUL À L'ARRÊT  
Épreuve en bronze à patine brun clair. Signé sur la base.  
Cachet et signature SUSSE FRÈRES Fondateur. Usure à la  
patine.  
L. 27 cm - H. 12 cm - P. 9 cm  
€ 200 - 300

Pierre-Jules Mène est considéré comme un des principaux  
représentants de la sculpture animalière du XIX<sup>e</sup> siècle



175  
PIERRE CHENET (XX<sup>e</sup> siècle)  
OURS  
Épreuve en bronze, fonte à patine brune nuancée.  
Signé, cachet de fondeur.  
H. 15 cm - L. 30 cm - P. 9 cm  
€ 300 - 400

176  
PIERRE CHENET (XX<sup>e</sup> siècle)  
OURS  
Épreuve en bronze, fonte à patine brune nuancée.  
Signé, cachet de fondeur.  
H. 12 cm - L. 34 cm,  
€ 400 - 500



177  
PIERRE CHENET (XX<sup>e</sup> siècle)  
CHAT  
Épreuve en bronze, fonte à patine brune nuancée.  
Signé, cachet de fondeur.  
H. 12 cm - L. 34 cm,  
€ 300 - 400



**178**  
 TORSE acéphale dans sa toge monastique plissée  
 de Bouddha en schiste art gréco-bouddhique du  
 Gandhara I - V<sup>e</sup> siècle ap.J.C.  
 H. 21 cm  
 € 900 - 1 000



**179**  
 BODHISATTVA debout en terre cuite,  
 art gréco-bouddhique du Gandhara  
 I - V<sup>e</sup> siècle ap. J.C.  
 H. 21 cm  
 € 350 - 400

**180**  
 CORPS DE BOUDDHA en position d'absence  
 de crainte, partie de frise en schiste.  
 Art gréco-bouddhique du Gandhara  
 I - V<sup>e</sup> siècle ap. J.C.  
 H. 28 cm  
 € 900 - 1 000



**181**  
TÊTE DE LOHAN grimaçant en grès rose.  
Chine fin des Ming XVII<sup>e</sup> siècle.  
H. 26 cm  
€ 900 - 1 000



**182**  
DEUX GUERRIERS debout en armure, en  
terre cuite à traces de polychromie.  
Chine Tang 618-907 ap. J.C.  
H. 39 cm  
€ 800 - 900





**183**  
KWAN IN reliquaire en bois laqué .  
Chine Tsing XIX<sup>e</sup> siècle  
H. 25 cm  
€ 300 - 350



**184**  
IDOLE debout en terre cuite. Vallée de  
l'Indus.  
Bajaur 2 000 av. J.C.  
(manque un bras)  
H. 26 cm  
€ 250 - 300



**185**  
BUFFLE en terre cuite vallée de l'Indus .  
Nindowari 300 av.J.C.  
L. 7 cm  
€ 200 - 250



**186**  
STICKMAN debout en terre cuite, à  
engobe rose, les bras en bois ont disparus.  
Chine Han 206 av. à 220 ap.J.C.  
Pièce similaire dans la tombe de Jing Di,  
3<sup>e</sup> Empereur 157 av. à 141 av. à Xian.  
H. 59,5 cm  
€ 900 - 1 000



**188**  
MINGKI MUSICIEN assis les  
jambes croisées, en terre cuite  
à engobe polychrome. Test de  
thermoluminescence.  
H. 18 cm  
€ 450 - 500

**187**  
KWAN IN assise, reliquaire en bois  
en position d'offrande.  
Chine Tsing XIX<sup>e</sup> siècle.  
H. 40 cm  
€ 500 - 550



**190**  
MINGKI serviteur debout en terre  
cuite à engobe polychrome.  
Test de thermoluminescence.  
H. 24 cm  
€ 450 - 500





191  
DEUX ESTAMPES CRÉPON : « Femmes et enfants sur une terrasse »  
« Deux femmes devant un magasin à Tokyo ».  
Japon XIX<sup>e</sup> siècle.  
19,5 x 26 cm  
€ 40 - 50



192  
ESTAMPE OBAN TATE-E de Toyokuni III :  
série Kisokaido « Kiso Rokujuku Eki »  
N° 56 l'acteur Bando Hikosaburo IV, signée  
Toyokuni ga, éditeur Minatoy Kohei.  
Meiji Japon 1852 (12<sup>e</sup>me mois)  
26 x 39 cm  
(encadrée sous verre).  
€ 60 - 80



193  
ESTAMPE OBAN TATE-E de Toyokuni III :  
série Tokaido Tokaido GojusanTsugi No  
Uchi" N° 15 "Yoshiwara" l'acteur Arashi  
Rikan III dans le rôle de Tonase, signée  
Toyokuni ga, éditeur Izutsuya Shokuchi.  
Japon 1852 (3<sup>e</sup>me mois)  
26 x 39 cm  
(encadrée sous verre).  
€ 80 - 100



194  
ESTAMPE OBAN TATE-E de Kuniyoshi :  
homme versant de l'eau devant le portrait  
de MONGAKU SHONIN sous la cascade  
Nachi, signée Kuniyoshiga.  
Japon 1846  
26 x 39 cm  
(encadrée sous verre).  
€ 120 - 150



196  
ESTAMPE OBAN TATE-E de Sadanobu III :  
le samourai Sasaki Takatsuna sur son cheval  
blanc Surusumi, signée Sadanobu ga  
Japon vers 1950  
26 x 39 cm  
(encadrée sous verre).  
€ 120 - 150

195  
ESTAMPE OBAN TATE-E de Sadanobu III :  
le samourai Kajiwara Kagesue sur son cheval  
noir Ikezuki, signée Sadanobu ga.  
Japon vers 1950  
26 x 39 cm  
(encadrée sous verre).  
€ 120 - 150





197  
 DEUX ESTAMPES UCHIWA-E de Kunisada les acteurs Seki Sanjuro et Bando Mitsugoro en barque; marchand de poissons rouge et cliente, signées Kunisada ga. Japon, vers 1840  
 19,5 x 17 cm  
 (sous verre, un cassé)  
 € 180 - 200

198  
 ESTAMPE OBAN TATE-E de Utamaro : l'oiran Hanazuma Tsukioka de la maison Hyogoya et sa kamuro tenant un livre, signée Utamaro ga. Japon vers 1900  
 26,5 x 39 cm  
 (sous verre).  
 € 180 - 200



200  
 TABATIÈRE rectangulaire en porcelaine à décor "famille rose" de Lan Caihe avec des fleurs et une chauve-souris, au revers femme au jardin (bouchon verre vert), Chine XIX<sup>e</sup> siècle  
 H. 5,5 cm  
 € 180 - 200

200 bis  
 TABATIÈRE cylindrique en porcelaine à décor "famille rose" de grillon parmi les fleurs (bouchon verre rouge). Chine XIX<sup>e</sup> siècle  
 H. 8 cm  
 € 120 - 150

201  
 TABATIÈRE balustre en porcelaine à décor "bleu blanc" de rinceau d'hibiscus (bouchon aventurine). Chine XIX<sup>e</sup> siècle.  
 H. 8 cm  
 € 120 - 150

202  
 TABATIÈRE rectangulaire en verre rouge à décor sculpté de chilongs (sans bouchon, éclats). Chine XIX<sup>e</sup> siècle.  
 H. 6,5 cm  
 € 60 - 80

203  
 TABATIÈRE balustre en pierre verte veinée blanc (bouchon agate)  
 Chine XIX<sup>e</sup> siècle.  
 H. 5,5 cm  
 € 60 - 80



**204**  
 VERSEUSE balustre en céramique émaillée vert à décor moulé de médaillons floraux, le col entouré de deux anses en forme de dragon.  
 Chine style Tang  
 H. 33,5 cm  
 (petit éclat)  
 € 120 - 150



**205**  
 JARRE en grès à couverte "Junyao" bleu clair nuancé, le col orné de six rosettes et deux anses moulées en forme de masque et anneau.  
 Chine époque Ming.  
 H. 18,5 cm  
 (petit éclat).  
 € 280 - 300



**206**  
 RINCE PINCEAU en porcelaine en forme de coquillage à décor "famille rose" de martin-pêcheur et de fleurs.  
 Chine marque Daoguang époque Qing.  
 L. 8,5 cm  
 € 400 - 420



**207**  
 BOL en porcelaine à décor de huit poissons voile rouge sur fond incisé de vagues.  
 Chine marque et époque Xianfeng.  
 Diam. 10,2 cm  
 € 520 - 550

**208**  
 BOL en porcelaine "bleu de Hue" à décor de phénix en vol et de rouleaux enrubannés, cerclage métal au bord.  
 Marque Neifu.  
 Diam. 12,5 cm  
 Chine pour le Vietnam XIX<sup>e</sup> siècle.  
 € 420 - 450

**209**  
 PAIRE DE COUPES polylobées en porcelaine "Imari" à décor de jardinières de fleurs, entouré de Kiku Mon, pivoines et chrysanthèmes, prunus au dos.  
 Japon début XVIII<sup>e</sup> siècle.  
 Diam. 27 cm  
 € 320 - 350





210  
 COUPE couverte en émail à fond rose à décor de fleurs et oiseaux, à l'intérieur fleurs et papillons sur fond turquoise.  
 Japon époque Meiji.  
 Diam. 37 cm  
 € 520 - 550

211  
 BRÛLE-PARFUM à deux anses en bronze doré sur un socle.  
 Chine Qing XIX<sup>e</sup> siècle (signature)  
 H. 7 cm. Diam. 19 cm  
 € 320 - 350



212  
 TRIPODE « Ding » en bronze à patine de fouille, sans son couvercle. Chine Han 206 av. J.C. à 220 ap. J.C.  
 H. 15 cm. Diam. 21,5 cm  
 € 220 - 250

213  
 POT À GINGEMBRE en porcelaine bleu, blanc à décor de papillon et fleurs.  
 H. 32 cm  
 € 180 - 200



214  
 SAGE à la pivoine, en ivoire.  
 Meiji, Japon fin XIX<sup>e</sup> siècle.  
 H. 17 cm  
 € 120 - 150



215  
BRÛLE-PARFUM en bronze surmonté d'un chien de fo.  
Chine Qing XIX<sup>e</sup> siècle.  
H. 10 cm  
€ 120 - 150

216  
POTICHE couverte à décor floral, en porcelaine compagnie des Indes.  
Chine Qing XVIII<sup>e</sup> siècle.  
H. 16,5 cm  
€ 120 - 150



217  
BOL à décor floral, en porcelaine compagnie des Indes.  
Chine Qing XVIII<sup>e</sup> siècle.  
Diam. 17 cm  
(éclats à la base)  
€ 120 - 150



218  
BOL à punch à décor floral, en porcelaine Compagnie des Indes.  
Chine Qing XVIII<sup>e</sup> siècle.  
Diam. 30,5 cm  
(décor partiellement effacé)  
€ 180 - 200



219  
ENSEMBLE DE HUIT COUTEAUX aux manches de « kazuka » en cuivre repoussé, et à la lame européenne.  
Japon Meiji XIX<sup>e</sup> siècle.  
L. 20,6 cm  
€ 150 - 180



220  
DEUX VASES de forme boule en porcelaine à décor floral et aux prises en forme de tête de lion.  
Chine XX<sup>e</sup> siècle.  
H. 16 cm  
€ 150 - 180



221  
VIEILLARD barbu assis tenant une canne  
et une branche fleurie en ivoire.  
Chine début XX<sup>e</sup> siècle.  
H. 18 cm  
€ 150 - 180



222  
PLAT polylobé à décor floral et idéogrammes  
en porcelaine Imari.  
Japon Meiji XIX<sup>e</sup> siècle.  
Diam. 22 cm  
€ 150 - 180



223  
ANGELOT en terre cuite.  
Alexandrie 1<sup>er</sup> siècle av. J.C.  
H. 14,5 cm  
€ 100 - 120

224  
TÊTE VOTIVE de jeune homme en terre cuite.  
Grèce fin période Etrusque III<sup>e</sup> avant J.C.  
Recollages au dos.  
On y joint une photo ancienne abimée avec  
expertise au dos de la galerie Borowski.  
H 22 cm  
€ 300 - 400





225

MASQUE LIAO funéraire aux yeux clos, au léger sourire de l'entre deux mondes, en cuivre à forte teneur d'argent. Mongolie 907 à 1125 ap.J.C.

H.18,5 cm L. 19,5 cm.

(Consolidation au dos des deux côtés)

€ 2 200 - 2 500



226  
TÊTE DE SURYA « dieu du soleil » à la coiffure en »mitre » et  
aux traits caractéristiques du visage, en terre cuite à engobe.  
Inde - Bengladesh Gupta V - VI<sup>e</sup> siècle ap. J.C.  
(Restauration visible à l'aureole)  
H. 26,5 cm.  
€ 2 200 - 2 500





227

ATTENDANT debout représenté la main protectrice divine sur la tête, en terre cuite.

Inde - Bengladesh Gupta V - VI<sup>e</sup> siècle ap. J.C.

H. 33,5 cm.

€ 1 900 - 2 000





228

TRIADE en bronze à belle patine, représentant Bouddha (29,5 cm) assis sous un dais « Naga » formé de sept têtes de serpent.

Ses mains en dhyanamudra. Il est flanqué de Lokeshvara (H. 23,5 cm) et ses quatre bras tenant divers attributs et de Prajnaparamita (H. 22,5 cm) tenant le manuscrit et le lotus.

Cambodge Bayon XII<sup>e</sup> - XIII<sup>e</sup> siècle.

€ 10 000 - 12 000





229  
PINCE À GANTS et MANCHE D'OMBRELLE  
en ivoire.  
Chine Qing XIX<sup>e</sup> siècle.  
L. 22 cm et 21 cm  
€ 200 - 250



231  
SERVANTE en terre  
cuite polychrome.  
Chine Tang VIII<sup>e</sup> siècle.  
H : 29 cm  
€ 180 - 200



230  
HUIT PLAQUES en porcelaine bleu et blanc.  
Chine Qing XVIII<sup>e</sup> siècle.  
L. 14 x 6,5 cm  
€ 180 - 200



232  
LOT de trente « sapèques » pièce ronde percée  
d'un carré au centre, en bronze.  
Chine Song XI<sup>e</sup> siècle  
€ 80 - 100



233  
TÊTE DE FEMME en stuc.  
Gandhara I<sup>er</sup> - V<sup>e</sup> siècle ap. J.C.  
H. 11,5 cm  
€ 250 - 300



234  
TÊTE DE FEMME en stuc.  
Gandhara 1<sup>er</sup> - V<sup>e</sup> siècle ap. J.C.  
H. 9,5 cm  
€ 200 - 220



235  
DEUX BOUGEOIRS en métal en forme de lion.  
Népal XX<sup>e</sup> siècle.  
H. 9 cm L. 9 cm  
€ 100 - 120



236  
« YONI » représentation de l'organe génital  
féminin, en bronze à patine de fouille.  
Bayon, Cambodge XII<sup>e</sup> siècle.  
L. 14,5 x 11,5 cm  
€ 450 - 500

237  
FLACON TABATIÈRE en verre peint, représentant  
le portrait de Gorbatchev, et le déroulement de  
sa vie sur le dos.  
Chine vers 1980 artiste I Wan.  
H. 7,5 cm  
€ 300 - 400





238  
VASE en terre cuite grise à décor incise.  
Ban Chiang Siam 2 500 av. J.C.  
H. 15,5 cm  
(recollé)  
€ 150 - 200



239  
VASE ventru en terre cuite orangée à décor incise.  
Ban Chiang Siam 2 500 av. J.C.  
H. 14 cm  
€ 250 - 300



240  
VASE cloche en terre cuite grise.  
Vallée de l'Indus Merhgarh 2 700 av. J.C.  
H. 9,5 cm  
€ 180 - 200



241  
VASE en terre cuite grise.  
Vallée de l'Indus Merhgarh 2 700 av. J.C.  
H. 18 cm  
€ 250 - 300



242  
CALICE en terre cuite grise.  
Vallée de l'Indus Merhgarh 2 700 av. J.C.  
H. 11 cm  
€ 200 - 250



243  
CALICE en terre cuite grise.  
Vallée de l'Indus Merhgarh 2 700 av. J.C.  
H.11 cm  
€ 200 - 250



244  
PAIRE DE SELLETTES en « Huang Huali »  
Chine début XX<sup>e</sup> siècle.  
H. 79,7 cm. L. 29,7 - P. 40,7 cm  
€ 450 - 500



245  
TROIS POIGNÉES DE SABRE en fer forgé.  
Mogol Inde XVIII<sup>e</sup> siècle.  
H. 18 cm  
€ 100 - 150

246  
HOMME DEBOUT à  
l'éventail. Netsuke en bois.  
Japon XX<sup>e</sup> siècle.  
H. 6 cm  
€ 50 - 60



247  
MAISON en terre cuite, au faitage orné de  
deux têtes de dragon.  
Chine Song XI<sup>e</sup> siècle  
H. 20,5 cm. L. 19 cm  
€ 400 - 450



249  
TÊTE DE BOUDDHA en stuc art  
gréco-bouddhique du Gandhara  
I<sup>er</sup> - V<sup>e</sup> siècle ap. J.C.  
H.11,5 cm.  
€ 180 - 200

248  
TÊTE DE MOINE en stuc art gréco-  
bouddhique du Gandhara I<sup>er</sup> - V<sup>e</sup>  
siècle ap. J.C.  
H.10 cm.  
€ 180 - 200





250  
BOÎTE ronde en bronze doré à décor  
gravé style Liao.  
Chine.  
Diam. 7,5 cm  
€ 250 - 300

251  
FAT LADY debout légèrement déhanchée  
en terre cuite polychrome. Test de  
thermoluminescence.  
Chine Tang 618 à 907.  
H. 59 cm.  
€ 3 700-4 000



252  
PARURE encadrée. Deux paires de boucles  
d'oreille et un collier en métal argenté.  
Chine Miao XX<sup>e</sup> siècle  
€ 120 - 150





253  
 DEUX DOUBLE COLONNES en grès.  
 Inde XVIII<sup>e</sup> - XIX<sup>e</sup> siècle.  
 H. 165 cm  
 € 1 500 - 1 800



254  
 FENÊTRE formée de huit pièces en grès.  
 Inde Rajasthan XVIII<sup>e</sup> - XIX<sup>e</sup> siècle.  
 180 x 86 x 10 cm  
 € 1 600 - 1 800



255  
 DEUX FENÊTRES en grès.  
 Inde XVIII<sup>e</sup> - XIX<sup>e</sup> siècle.  
 H. 150 cm. L. 64 cm  
 € 1 600 - 1 800





256  
 CONSOLE DEMI-LUNE en bois.  
 Chine début XX<sup>e</sup> siècle.  
 87 x 120 x 63 cm  
 € 350 - 380



257  
 DEUX « JALIS » SORTE DE MOUCHARABIEHS en marbre à décor sculpté  
 de danseuses.  
 Jodhpur Rajasthan, Inde XIX<sup>e</sup> siècle  
 H. 203 cm. L. 82,5 cm  
 € 2 600 - 2 800



258  
 VASE en porcelaine bleu et blanc à décor dans  
 deux cartouches de scènes animées et floral.  
 Chine Qing XIX<sup>e</sup> siècle  
 H. 41 cm  
 € 1 200 - 1 500

259  
 POT en porcelaine  
 bleu, blanc à décor  
 de phénix., monté en  
 lampe.  
 Chine Qing XIX<sup>e</sup> siècle  
 H. 25cm  
 € 160 - 180





3 impasse des Cheveau-Légers - 78000 Versailles  
tél. +33(0)1 39 50 69 82 - télécopie +33(0)1 39 49 04 17  
contact@versaillesencheres.com - www.versaillesencheres.auction.fr

## ORDRE D'ACHAT / ABSENTEE BID FORM

Merci de remplir et de renvoyer ce formulaire par mail (contact@versaillesencheres.com), ou de le faxer (+33 (0)1 39 49 04 17), accompagné d'un RIB et d'une copie de pièce d'identité

Nom, Prénom:

Adresse:

Téléphone (dom.):  
e-mail:

Téléphone (bur.):

Téléphone (portable):

ORDRE D'ACHAT. Après avoir pris connaissance des conditions de vente décrites dans le catalogue, je déclare les accepter et vous prie d'acquérir pour mon compte personnel aux limites indiquées en euros, les lots que j'ai désignés ci-dessous (les limites ne comprennent pas les frais légaux)

ENCHÈRES TÉLÉPHONIQUES. Je souhaite enchérir par téléphone le jour de la vente sur les lots ci-après.  
Me joindre au :

N° LOT	DESCRIPTION	Limite en euros

Informations obligatoires: Nom et adresse de votre banque

Nom du responsable de votre compte:

Téléphone:

Ci-joint mon relevé d'identité bancaire (RIB)

Je n'ai pas de RIB, je vous précise mes références bancaires:

IBAN:

SWIFT:

Je confirme mes ordres ci-dessus et certifie l'exactitude des informations qui précèdent

Date:

Signature obligatoire:

