





DROUOT
DIGITAL
Live

live interenchères-live.com
Enchères LIVE et ordres d'achat secrets



Dimanche 21 mars 2021 à 14h30

3, impasse des Cheveau-Légers – 78000 Versailles

TABLEAUX, DESSINS, SCULPTURES, MOBILIER ET ARTS DÉCORATIFS DE LA FIN DU XIX^E ET XX^E SIÈCLE

EXPERTS :

Cabinet DE BAYSER
+33 (0)1 47 03 49 87
galerie.debayer@wanadoo.fr

AMÉLIE MARCILHAC EXPERT
+33 (0)1 42 49 74 46
5 rue de Nesle, 75006 Paris
info@marcilhacexpert.com
n° 88 à 99 - 153 - 154 - 155

Aline JOSSERAND-CONAN
Faiences
Expert près la Cour d'Appel de Paris
alinejosserand@orange.fr

EXPOSITIONS

Les expositions se tiendront dans le respect des règles sanitaires avec port du masque obligatoire

Samedi 20 mars de 10h à 18h
Dimanche 21 mars de 11h à 12h
& sur rendez-vous

Privilégiez les enchères en ligne, par téléphone ou sur ordre d'achat.

Commissaires-priseurs habilités
Marie RENOIR & Thierry de CRISNAY

VERSAILLES ENCHERES SAS - 3 impasse des Cheveau-Légers -78000 Versailles
+33(0)1 39 50 69 82 – contact@versaillesencheres.com
www.versaillesencheres.com – www.versaillesencheres.auction.fr
SVV agrément 2002-120

CONDITIONS GÉNÉRALES DE VENTE

VERSAILLES ENCHÈRES est une société de ventes volontaires de biens meubles régie par la loi du 20 juillet 2011. VERSAILLES ENCHÈRES agit comme mandataire du vendeur qui contracte avec l'acquéreur.

Les ventes aux enchères organisées par VERSAILLES ENCHÈRES sont soumises à la législation française et aux conditions générales ci-après énoncées.

1. LA MISE EN VENTE :

OBLIGATIONS DU VENDEUR

Le vendeur garantit à VERSAILLES ENCHÈRES et à l'acheteur :

Qu'il a la pleine propriété non contestée ou qu'il est mandaté par la personne ayant la pleine propriété non contestée des biens mis en vente, libres de toute réclamation, saisies, réserves de propriété, charges, garanties ou nantissement de la part de tiers, et qu'il peut valablement transférer la propriété pleine et entière desdits biens. Que les biens sont en règle avec la réglementation douanière française. Pour les biens entrés sur le territoire français provenant d'un pays non membre de l'Union Européenne, que toutes les déclarations requises à l'importation et à l'exportation ont été dûment effectuées et les taxes afférentes dûment réglées. Qu'il a mis à disposition de VERSAILLES ENCHÈRES toutes les informations concernant les biens mis en vente, notamment celles relatives à l'authenticité, l'origine, le titre de propriété, l'état, les obligations fiscales et douanières.

En cas de non-respect de ses obligations, le vendeur sera tenu d'indemniser VERSAILLES ENCHÈRES et l'acheteur de tous dommages et préjudices engendrés par ce non-respect, qu'il soit partiel ou total.

En cas de doute sérieux quant aux garanties fournies par le vendeur, VERSAILLES ENCHÈRES se réserve le droit de retirer les biens mis en vente et d'en avvertir l'acheteur. Si ce dernier demande l'annulation de la vente, de consentir à cette annulation au nom du vendeur, ce que le vendeur reconnait et accepte.

En cas de retrait d'un objet avant la vente par un vendeur et après parution du catalogue ou en cas de modification d'un prix de réserve rendant impossible la mise en vente immédiate de l'objet, le vendeur sera tenu de verser à VERSAILLES ENCHÈRES à titre de dédommagement les honoraires acheteur et vendeur calculés sur la base de l'estimation médiane indiquée au catalogue. La remise de l'objet retiré sera soumise au règlement desdits honoraires. En l'absence de règlement, l'objet sera représenté à la vente sous les conditions de la réquisition de vente initiale.

LES EXPOSITIONS PUBLIQUES

Les expositions publiques permettent aux amateurs et acquéreurs potentiels d'examiner les biens mis en vente afin de prendre connaissance de l'ensemble de leurs caractéristiques. Les descriptions faites au catalogue, les étiquettes de présentation et les rapports sur l'état des lots ne sont que l'expression de la perception du lot par VERSAILLES ENCHÈRES et ne sauraient constituer la preuve d'un fait. Ces informations sont fournies afin de faciliter l'examen par l'amateur dont l'appréciation personnelle prévaut. Les dimensions sont données à titre indicatif et ne sauraient engager la responsabilité de VERSAILLES ENCHÈRES.

VERSAILLES ENCHÈRES s'attache à exposer au mieux les objets mis en vente et de manière sécurisée. Toute manipulation d'objet non supervisée par un membre de VERSAILLES ENCHÈRES se fait à vos propres risques. Certains objets fragiles peuvent porter la mention NE PAS TOUCHER, auquel cas, seul un membre de VERSAILLES ENCHÈRES sera habilité à manipuler ces biens et pourra vous le présenter sur demande.

ETAT DES BIENS MIS EN VENTE

Tous les biens sont vendus tels quels, dans l'état où ils se trouvent au moment de la vente avec leurs imperfections et défauts. Les indications données quant à l'état du lot, la présence d'accidents ou de restaurations sont mentionnées pour faciliter l'examen par l'acquéreur du lot qui reste soumis à son appréciation personnelle ou à celle de son expert. L'absence d'indication d'une restauration ou d'un accident n'implique nullement qu'un bien est soit exempt. De même, la mention de défauts n'implique pas l'absence de tout autre défaut.

Aucune réclamation ne pourra être admise une fois l'adjudication prononcée, une exposition préalable ayant permis aux acquéreurs de se faire une appréciation du lot. Les restaurations d'usage et les réentoilages sont considérées comme des mesures conservatoires n'entraînant pas de dépréciation de l'objet.

L'état des cadres n'est pas garanti. L'état de fonctionnement des objets d'horlogerie, leur mécanisme ainsi que les restaurations potentielles ne sont pas garantis. Les révisions et réglages sont à la charge de l'acquéreur. Les pierres et les perles peuvent avoir fait l'objet d'embellissements, pratiques considérées comme usuelles dans le commerce international des pierres et perles et ne sauraient engager la responsabilité de VERSAILLES ENCHÈRES ou son expert en cas d'absence d'indication.

En cas de contestations notamment sur l'authenticité ou l'origine des objets vendus, VERSAILLES ENCHÈRES est tenue par une obligation de moyens. Sa responsabilité éventuelle ne peut être engagée qu'à la condition expresse qu'une faute personnelle et prouvée soit démontrée à son encontre.

INDICATIONS AU CATALOGUE

Les indications mentionnées au catalogue sont établies par VERSAILLES ENCHÈRES avec toute la diligence requise d'un opérateur de ventes volontaires de biens meubles aux enchères publiques.

Les indications sont établies compte tenu des informations communiquées par le vendeur, des connaissances artistiques, techniques et scientifiques et de l'avis généralement admis des experts et spécialistes aux vues des connaissances à la date de rédaction des indications.

VERSAILLES ENCHÈRES se réserve le droit d'apporter lors des expositions et pendant la vente des rectificatifs et des précisions quant à la description, l'origine, l'authenticité et l'état de l'objet, soit par le biais d'un affichage soit par une annonce orale.

Les photographies reproduites dans les catalogues et sur les sites de diffusion des ventes ne sont pas à l'échelle (sauf indication contraire). Elles n'ont donc aucune de valeur contractuelle.

De même, les couleurs des œuvres reproduites aux catalogues peuvent faire l'objet de variations dues à l'impression. Elles n'ont donc aucune valeur contractuelle. L'estimation figure à côté de chaque lot dans le catalogue et ne comprend ni les frais à la charge de l'acheteur, ni la TVA. Les estimations sont fournies à titre indicatif et ne peuvent être considérées comme impliquant la certitude que le bien sera vendu au prix estimé. Elles ne sauraient constituer une quelconque garantie.

Le prix de réserve est le prix minimum confidentiel arrêté avec le vendeur au-dessous duquel le bien ne sera pas vendu. Le prix de réserve ne peut être supérieur à l'estimation basse figurant dans le catalogue ou annoncée publiquement par l'opérateur de ventes volontaires et consignée au procès-verbal. Dans le cas où un bien ne comporterait pas de prix de réserve, la responsabilité de VERSAILLES ENCHÈRES ne saurait être engagée vis-à-vis du vendeur si le prix de vente est inférieur à l'estimation basse publiée au catalogue de vente.

EXPERTS

En vertu de l'article L. 321-29 du Code de Commerce, VERSAILLES ENCHÈRES peut faire appel à des experts afin de l'assister dans la description, l'authentification et l'estimation des biens mis en vente. Ceux-ci seront mentionnés au catalogue et en cas d'intervention après publication du catalogue, une mention sera faite par l'opérateur de ventes aux enchères lors de l'ouverture de la vente.

VERSAILLES ENCHÈRES s'assure que les experts intervenant ont souscrit une assurance couvrant leur responsabilité professionnelle, étant précisé que VERSAILLES ENCHÈRES est responsable solidairement avec ses experts.

DROITS DE PROPRIÉTÉ INTELLECTUELLE

Aucune garantie n'est donnée quant à savoir si un bien est soumis à un

copyright ou un droit d'auteur.

La vente des biens n'emporte en aucun cas cession des droits de propriété intellectuelle, notamment les droits de reproduction et de représentation.

2. LA VENTE :

Le mode usuel pour enchérir consiste à être présent en salle.

ENCHÈRES EN PERSONNE

VERSAILLES ENCHÈRES se réserve le droit de demander à tout acquéreur potentiel de se présenter en personne et de fournir ses coordonnées bancaires. Dans le cadre de ventes de prestige, un enregistrement préalable des acquéreurs potentiels pourra être exigé.

Toute personne se portant enchérisseur s'engage à régler personnellement et immédiatement le prix d'adjudication augmenté des frais à la charge de l'acquéreur et de tous impôts et taxes qui pourraient être exigibles.

ENCHÈRES PORTÉES PAR UN MANDAT

L'acquéreur agissant pour le compte d'un tiers devra se faire connaître au préalable des opérateurs de ventes volontaires de VERSAILLES ENCHÈRES en justifiant d'un mandat écrit de la part du mandant indiquant son identité et ses références bancaires.

Le mandataire est solidairement responsable avec le mandant. En cas de contestation de la part du mandant, le mandataire peut être tenu pour seul responsable de l'enchère.

ENCHÈRES PAR ORDRE D'ACHAT

VERSAILLES ENCHÈRES accepte, à titre gracieux et confidentiel, d'exécuter des ordres d'achat qui auront été rédigés au préalable par écrit selon un formulaire prévu à cet effet. Celui-ci devra être retourné 24 heures avant la vente concernée accompagné d'une copie de pièce d'identité et d'un relevé d'identité bancaire. Pour des achats conséquents, il pourra être demandé une lettre accréditive de la Banque ou un dépôt de caution.

Si plusieurs ordres d'achat fixent un prix maximum identique, le premier arrivé aura la préférence. Si des enchères en salle atteignent un prix identique à un ordre d'achat, l'enchère en salle aura la priorité.

L'exécution des ordres d'achat étant un service gratuit, il ne pourra en aucune manière engager la responsabilité de VERSAILLES ENCHÈRES en cas d'erreur ou d'omission dans l'exécution des ordres reçus, comme en cas de non-exécution de ceux-ci.

ENCHÈRES PAR TÉLÉPHONE

VERSAILLES ENCHÈRES accepte, à titre gracieux et confidentiel, de recevoir les enchères par téléphone d'un acquéreur potentiel mais ne pourra en aucune manière être tenue responsable en cas de difficulté de liaison téléphonique, d'erreur ou d'omission dans l'exécution des ordres reçus, comme en cas de non-exécution de ceux-ci. VERSAILLES ENCHÈRES se réserve le droit d'enregistrer ses communications téléphoniques durant la vente. Les enregistrements sont conservés jusqu'au règlement du prix, sauf contestation.

ENCHÈRES PAR INTERNET

Les amateurs ont également la possibilité d'enchérir en ligne par les sites partenaires qui seront indiqués dans les catalogues ou en se renseignant directement auprès de VERSAILLES ENCHÈRES. Les enchères en ligne sont régies par des sociétés indépendantes de VERSAILLES ENCHÈRES, toute contestation quant aux difficultés de liaison, à la non-exécution des ordres transmis ne pourra engager la responsabilité de VERSAILLES ENCHÈRES. Les amateurs inscrits sur les sites afin de suivre la vente en « Live » qui remportent l'enchère d'un bien s'engagent dans les mêmes conditions qu'un enchérisseur en salle à régler au comptant et immédiatement après la vente pour l'intégralité du prix, frais (voir détail rubrique Frais ci-dessous) et taxes, même en cas d'obligation de l'obtention d'une licence d'exportation.

DÉROULEMENT DE LA VENTE

L'opérateur de ventes volontaires de VERSAILLES ENCHÈRES dirigera la vente de façon discrétionnaire, en veillant à la liberté des enchères et à l'égalité entre l'ensemble des enchérisseurs tout en respectant les usages établis. Les enchères suivent l'ordre des numéros au catalogue mais l'opérateur de ventes volontaires reste libre de fixer l'ordre de progression des enchères et les enchérisseurs sont tenus de s'y conformer.

Le plus offrant et dernier enchérisseur sera l'adjudicataire. En cas de contestation au moment des adjudications, s'il est établi que deux ou plusieurs enchérisseurs ont simultanément porté une enchère équivalente, soit à haute voix, soit par signe, et réclament en même temps cet objet après le prononcé du mot « adjugé », l'edit objet sera immédiatement remis en vente au prix proposé par les enchérisseurs et tous les amateurs présents pourront concourir à cette deuxième mise en adjudication.

Le vendeur n'est pas autorisé à enchérir directement ou par le biais d'un intermédiaire sur les lots qu'il a mis en vente. Seul l'opérateur de ventes volontaires se réserve le droit de porter des enchères pour le compte du vendeur en cas de prix minimum fixé au préalable, afin d'atteindre ce prix de réserve.

L'opérateur de ventes volontaires assure la police de la vente et peut faire toutes les réserves nécessaires pour y maintenir l'ordre. Il se réserve le droit d'interdire l'accès de la salle des ventes pour justes motifs.

ACCÈS AUX BIENS PENDANT LA VENTE

Par mesure de sécurité, les biens ne seront pas accessibles pendant la vente.

3. APRES LA VENTE

Frais

Les acquéreurs paieront en sus des enchères, les frais suivants : 20.90% HT + TVA (20%) soit 25% TTC sauf pour

- Art contemporain et abstrait : Par lot et par tranche dégressive :

de 1 à 100 000 € : 25 % HT + TVA (20%) soit 30 % TTC

de 100 000 € à 800 000 € : 20 % HT + TVA (20%) soit 24 % TTC

au-delà de 800 000 € : 10 % HT + TVA (20%) soit 12 % TTC

Pour les adjudications en live via les plateformes d'enchères en live, en sus des frais de la Maison de vente: Drouot Digital: 1,5%HT - Interenchèreslive: 3%HT

Pour les lots en importation temporaire d'un pays tiers à l'Union Européenne, indiqués par un astérisque, il convient d'ajouter aux commissions et taxes indiquées ci-dessus, la TVA à l'import de 5,5 % du prix d'adjudication. En ce qui concerne les bijoux et pierres non montées, les montres, les automobiles, les vins et spiritueux et les multiples il convient d'ajouter aux commissions et taxes indiquées ci-dessus, la TVA à l'import de 20 % du prix d'adjudication.

Les taxes (TVA sur commission et TVA à l'import) peuvent être rétrocedées à l'adjudicataire sur présentation des justificatifs d'exportation hors Union Européenne sur présentation dans un délai de 3 mois suivant la vente de la déclaration d'exportation du bien acquis visé par le service des Douanes pour les personnes physiques et dans un délai d'un mois pour les personnes morales. Ce document devra mentionner VERSAILLES ENCHÈRES comme expéditeur et l'acheteur (même nom et adresse indiqués au bordereau d'achat) comme destinataire du bien.

Un adjudicataire de l'Union Européenne justifiant d'un numéro intracommunautaire sera dispensé d'acquitter la TVA sur les commissions sur présentation de ses justificatifs d'enregistrement commercial.

LE PAIEMENT

Le paiement par l'adjudicataire interviendra au comptant immédiatement après la vente, pour l'intégralité du prix, frais et taxes, même en cas d'obligation de l'obtention d'une licence d'exportation.

L'acquéreur pourra s'acquitter de sa dette par les moyens suivants:

En espèces en euros :

Jusqu'à 1 000 € (adjudication + frais de vente) pour les particuliers ressortissants français

Jusqu'à 15 000 € (adjudication + frais de vente) pour les particuliers ressortissants étrangers sur présentation de leur pièce d'identité

Par chèque bancaire certifié en euros avec présentation obligatoire de deux pièces d'identité en cours de validité. Les chèques tirés sur une

banque étrangère non encaissables en France ne sont pas acceptés.

Par virement bancaire en euros sur le compte VERSAILLES ENCHÈRES dont le

RIB sera communiqué à l'acquéreur.

Par carte bancaire VISA ou MasterCard sur présentation d'un justificatif

d'identité. L'identité du porteur de la carte devra être celle de l'acheteur

RETRAIT DES ACHATS

Aucun lot ne sera délivré à l'acquéreur avant acquittement de l'intégralité

des sommes dues. En cas de paiement par chèque ou par virement, la délivrance des objets pourra être différée jusqu'à l'encaissement.

L'acheteur ne devient propriétaire du bien adjudiqué qu'à compter du règlement intégral et effectif à VERSAILLES ENCHÈRES du prix, des commissions et des frais afférents.

Dès l'adjudication prononcée, les objets adjudgés sont placés sous l'entière

responsabilité de l'acquéreur qui devra faire assurer son lot.

Délai d'emèvement des lots: Les acquéreurs bénéficient d'un magasinage gracieux pendant une durée de 7 jours suivants la vente. Au-delà de ce délai, il sera facturé des frais de magasinage de 10€HT par jour et par lot. Ce service n'entraîne pas la responsabilité de VERSAILLES ENCHÈRES en cas de dégradation ou vol du bien, le transfert de propriété étant effectif dès l'adjudication prononcée, il conviendra à l'acquéreur d'assurer son bien.

Le mobilier et les objets volumineux seront stockés chez un prestataire

extérieur qui facturera directement des frais de garde à l'acquéreur.

Il appartient à l'acquéreur de vérifier la conformité de son achat lors de

sa remise.

LIVRAISON DES BIENS

VERSAILLES ENCHÈRES ne se charge pas des transports et livraisons des biens acquis ; il convient à l'acquéreur de prendre contact avec le transporteur de son choix qui se chargera de venir emballer et enlever les biens pour le compte de l'acquéreur, celui-ci aura au préalable indiqué le nom du prestataire extérieur choisi par écrit VERSAILLES ENCHÈRES à qui elle devra délivrer le bien.

ENLÈVEMENT DES LOTS NON VENDUS PAR LES VENDEURS

Les lots non vendus doivent être retirés dans les meilleurs délais par le vendeur, au plus tard dans les 15 jours suivant la vente publique. À défaut, les frais de dépôt et de garde des objets invendus seront supportés par le vendeur, au tarif habituel en pareille matière. VERSAILLES ENCHÈRES ne sera tenu d'aucune garantie à l'égard du vendeur concernant ce dépôt.

PRÉEMPTION DE LETAT FRANÇAIS

L'Etat français dispose d'un droit de préemption sur les œuvres d'art mises en vente publique conformément aux textes en vigueur. L'exercice de ce droit interviendrait immédiatement après le coup de marteau, le représentant de l'Etat devant manifester de manière orale et audible la volonté de l'Etat de se substituer à l'acquéreur. Cette présentation devra être confirmée dans un délai de quinze jours à compter de la vente. Dans ce cas, l'Etat se substitue au dernier enchérisseur. En cas de non-confirmation par l'Etat de sa préemption, le dernier enchérisseur devient de plein droit adjudicataire du lot. VERSAILLES ENCHÈRES ne pourra être tenu responsable des conditions de la préemption par l'Etat.

EXPORTATION

L'exportation de tout bien de France vers un autre pays et l'importation dans un pays tiers peut être soumise à certaines autorisations (certificats d'exportation, autorisations douanières). Il est de la responsabilité de l'acheteur d'obtenir les autorisations requises.

Le fait qu'une autorisation d'exportation ou d'importation requise soit refusée ou que l'obtention d'une autorisation prenne du retard ne pourra aucunement justifier l'annulation de la vente ni le retard dans le paiement du montant total dû.

Un Certificat d'exportation est nécessaire pour le déplacement d'un bien culturel depuis la France vers un autre pays membre. Il est délivré par le service compétent du Ministère de la Culture. Ce certificat pourra être demandé par la Maison de Ventes pour le compte de l'acheteur après la vente.

Pour les biens culturels exportés hors de l'Union Européenne, outre le Certificat d'exportation, une licence d'exportation ainsi qu'une déclaration en Douanes sera nécessaire. Dans ce cas, l'acheteur devra s'assurer les services d'un transitaire afin de solliciter les autorisations requises.

Il est précisé qu'en vertu de l'art. L. 114-1 du Code du Patrimoine, quiconque exporte ou tente d'exporter un bien culturel sans avoir obtenu les autorisations requises est soumis à des sanctions pénales.

Les œuvres d'art sont considérées comme des biens culturels en fonction de critères d'âge et de valeur (décret n° 93-124 du 29 janvier 1993 et règlement CE n°116/2009 du 18 décembre 2009).

Il est conseillé aux acheteurs et aux vendeurs de conserver tout document relatif à l'importation ou l'exportation d'un bien, car pouvant être réclame à tout moment par les services gouvernementaux. Espèces protégées et en voie de disparition (convention CITES du 3 mars 1973) Les objets contenant des matières animales comme l'ivoire, les carapaces de tortue, les fanons de baleine, rostrés, etc., indépendamment de l'âge ou de la valeur, requièrent une autorisation spéciale du Ministère de l'Environnement avant de pouvoir quitter le territoire français. Une autorisation d'exportation ne garantit pas la possibilité d'obtenir une licence d'importation dans un autre pays. Il convient aux acheteurs de vérifier auprès des autorités compétentes de leur pays les conditions d'obtention d'une telle licence et d'en faire la demande.

L'impossibilité d'obtenir une licence d'exportation et/ou d'importation n'entraîne pas l'annulation de la vente et ne justifie aucunement tout retard de paiement des sommes dues.

4. INCIDENTS DE VENTE

Double-enchère :

En cas de double-enchère reconnue effective par l'opérateur de ventes volontaires, l'objet sera immédiatement remis en vente à la dernière enchère obtenue. En cas d'enchères tardives par voie électronique au moment du prononcé de l'adjudication, il sera alors donné la préférence à l'adjudicataire présent dans la salle de vente

Folle enchère :

A défaut de paiement par l'adjudicataire après une mise en demeure restée infructueuse, le bien est remis en vente à la demande du vendeur sur folle enchère sans le préjudice de dommages et intérêts à devoir par la suite à la société de ventes.

Le vendeur peut également accorder un délai de paiement supplémentaire à l'acquéreur s'il en fait la demande auprès de VERSAILLES ENCHÈRES. Dans le cadre de la réitération des enchères, VERSAILLES ENCHÈRES se réserve le droit de réclamer à l'adjudicataire défaillant à son choix, le paiement de la différence entre le prix d'adjudication initial et le prix d'adjudication sur réitération des enchères, s'il est inférieur, ainsi que les coûts générés par les nouvelles enchères ; des intérêts au taux légal, le remboursement des coûts supplémentaires engagés par sa défaillance.

VERSAILLES ENCHÈRES se réserve également le droit de procéder à toute compensation avec les sommes dues par l'adjudicataire défaillant ainsi que d'exclure de ses ventes futures tout adjudicataire qui n'aura pas respecté les présentes conditions de vente.

COMPÉTENCE JURIDICTIONNELLE

Les présentes conditions générales de vente, la vente et tout ce qui s'y rapporte sont régies par le droit français. Les vendeurs, les acheteurs ainsi que les mandataires de ceux-ci acceptent que toute action judiciaire relève de la compétence exclusive des tribunaux du ressort de Versailles.

Les dispositions des présentes conditions générales sont indépendantes

les unes des autres.



1
Paul GAVARNI (1804-1866)
LE BLESSÉ À CHEVAL ET LE SOLDAT
Dessin à la sanguine signé sur papier en
bas à droite
22 x 17 cm
€ 100 - 200



4
École Française du milieu du XIX^e siècle
BOUQUET DE FLEURS
Huile sur panneau
24,5 x 18 cm
€ 300 - 400

5
École Italienne du XIX^e siècle
VUE DE PORT DANS LA RÉGION DE NAPLES, 1891
Aquarelle et gouache sur papier signé d'un
monogramme AD et daté en bas à droite
31 x 48 cm
€ 400 - 600



2
Charles HOGUET (1821-1870)
CHEVAL ET PALEFRENIER
Huile sur toile, signée en bas à gauche.
18,5 x 24 cm
€ 300 - 500



3
L. HENRY (XIX^e siècle)
PROMENADE DANS LE SOUS-BOIS
Huile sur toile signée en bas à gauche
43 x 55 cm
€ 200 - 300



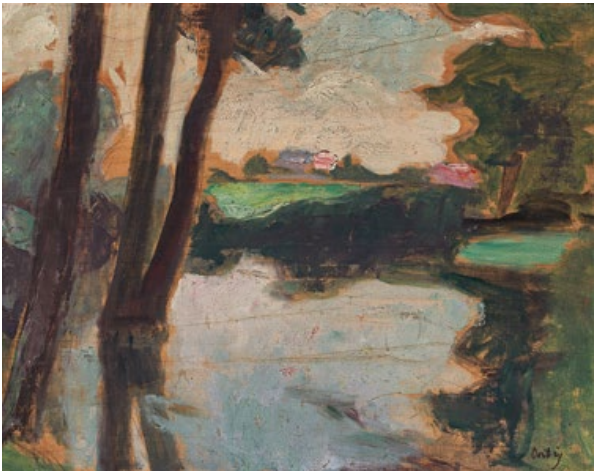


6
 Marthe GOURBEYRE (XX^e siècle)
 NATURE MORTE AUX PICHETS ET AUX ORANGES
 Huile sur carton signé en bas à droite
 20 x 24 cm
 € 80 - 100

7
 LEROY (XIX -XX^e siècle)
 NATURE MORTE AUX CERISES ET AUX POIRES
 Huile sur toile signée en bas à gauche
 55 x 65 cm
 € 300 - 400



8
 M. MINGORANCE (XX^e siècle)
 NATURE MORTE AUX GRENADES, 1950
 Huile sur carton signée et datée en haut à droite
 27 x 34 cm
 € 100 - 200



9
 École du début du XX^e siècle
 BORDS DE MARNE À CHAMPIGNY
 Huile sur panneau signé en bas à droite
 26 x 33,5 cm
 € 50 - 80



10
 E. LE GRY (XIX^e siècle)
 LES FOINS AU COUCHANT
 Huile sur toile signée en bas à droite
 19 x 27 cm
 Rentoilée infimes manques
 € 200 - 300



11
 Jean Constant PAPE (1865-1920)
 PAYSAGE NOCTURNE MÉDITERRANÉEN
 Huile sur carton signé en bas à droite
 24 x 33 cm
 € 300 - 500



12
 Pierre TESTU (XIX^e - XX^e siècle)
 LES TRAVAILLEURS DES CHAMPS AU COUCHANT
 Huile sur toile signée en bas à droite
 32,5 x 41 cm
 Restaurations
 € 300 - 400



13
 Pierre Léonce FURT (1870-?)
 LA FERME ET LA MEULE DE FOIN
 Huile sur panneau signé en bas à droite
 23,5 x 32 cm
 € 100 - 200





14
 Hippolyte-Camille DELPY (1842-1910)
 BARQUE SUR LA RIVIÈRE DANS LE SOLEIL COUCHANT
 Huile sur toile signée en bas à gauche
 43 x 73 cm
 € 600 - 800



15
 Paul-Émile PISSARRO (1884-1972)
 PAYSANNE AU VERGER
 Aquarelle et gouache sur papier signé en
 bas à gauche
 22 x 29,5 cm
 € 500 - 700

16
 Robert L.P. LAVOINE (1916-1983)
 PAYSAGE DE NEIGE, 1950
 Aquarelle et gouache sur papier signé en
 bas à droite et daté en bas à gauche
 20 x 32 cm
 € 80 - 100

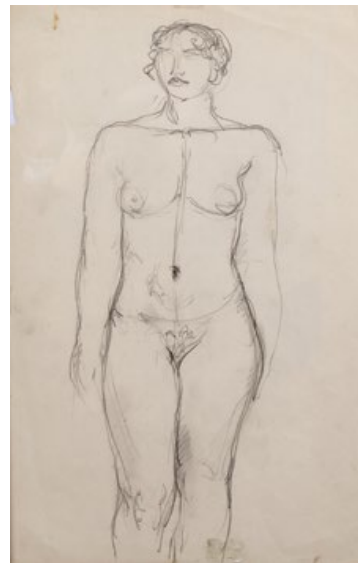




17
PORTRAIT PRÉSUMÉ DE MARC WORMS
Crayon sur papier non signé
30,5 x 20 cm
Pliure en partie basse
€ 80 - 100
Provenance: Atelier de l'artiste



18
ÉTUDE DE NU FÉMININ DEBOUT
DE PROFIL, LES BRAS CROISÉS
Crayon sur papier et estompe
Non signé
39,4 x 28 cm
Mouillure
€ 80 - 100
Provenance : Atelier de l'artiste



19
ÉTUDE DE NU FÉMININ DEBOUT DE FACE
Crayon sur papier
Non signé
36 x 23,2 cm
€ 100 - 200
Provenance : Atelier de l'artiste



20
ÉTUDE DE NU ALLONGÉ DE
PROFIL
Crayon sur papier non signé
17,5 x 24,5 cm
€ 100 - 200
Provenance : Atelier de
l'artiste



21
ÉTUDE DE NU FÉMININ
DE FACE
Crayon sur papier
Non signé
36 x 23,5 cm
€ 50 - 80
Provenance : Atelier de l'artiste

22
NU FÉMININ
Crayon sur papier
signé en bas à
gauche
24 x 32 cm
(Insolé)
€ 150 - 200



23
ÉTUDE DE NU
FÉMININ DE DOS
Crayon sur papier
Non signé
31 x 19,6 cm
Roussure
€ 80 - 100
Provenance :
Atelier de l'artiste





24
ÉTUDE DE CHIEN COUCHÉ
(à partir de 1906 Atelier de la Villa Corot)
Crayon sur papier
Non signé
13,3 x 22 cm
€ 50 - 80
Provenance : Atelier de l'artiste



25
QUATRE ÉTUDE DE CHATS COUCHÉS
(à partir de 1906 Atelier de la villa Corot)
Crayon et rehauts d'encre
Comporte au dos : deux études de chats couchés au crayon
Pliures
21 x 24,2 cm
€ 50 - 80
Provenance : Atelier de l'artiste



26
PAYSAGE AU LAC ET AUX ARBRES
Crayon et estompe sur papier
Non signé
20,1 x 32,7 cm
€ 80 - 100
Provenance : Atelier de l'artiste

27
PETIT TERTRE DE TERRE
Crayon et estompe sur papier
Non signé
19,6 x 38 cm
Tache
€ 50 - 80
Provenance : Atelier de l'artiste





28

LE NU ASSIS DIT PRINTEMPS 1923-1925

Épreuve en bronze à patine brun nuancée Version agrandie sans
aucunes retouches de l'artiste vers 1925

Signé C. Despiau à droite sur le gradin

Numérotée 3/3 à l'arrière au-dessus du gradin à droite

Fonte à la cire perdue Claude VALSUANI

Porte le cachet du fondeur à l'arrière vers la droite « C. VALSUANI
CIRE PERDUE »

70 x 30 x 37 cm

€ 30 000 - 40 000

Bibliographie :

Charles Despiau, sculptures et dessins, Paris, musée Rodin, 1974,
n°46, repr. (plâtre conservé au musée national d'art moderne).

Charles Despiau, 1874-1946, Mont-de-Marsan, Donjon Lacataye,
1975, n°26, repr. (plâtre conservé au musée national d'art moderne).

Charles Albert Despiau, 1874-1946, collections du Musée municipal
de Mont-de-Marsan, Mont-de-Marsan, musée Despiau-Wlérick,
1982, p.31, n°30, repr. (Epreuve bronze du musée de Mont-
de-Marsan).

Elisabeth Lebon, Charles Despiau, 1874-1946, catalogue
raisonné de l'œuvre sculpté, thèse de doctorat en histoire de
l'art, sous la direction de Mme Mady Ménier, Université Paris I
Panthéon-Sorbonne, 1995.

Charles Despiau 1874-1946, The Miyagi Museum of Art, Mie
Prefectural Art Museum, Kumanato Prefectural Museum of Art,
Ohara Museum of Art, Yamanashi Prefectural Museum of Art,
Hyogo Prefectural Museum of Modern Art, Kobe,

The Museum of Modern Art, Ibaraki, 1997-1998, p.189, n°29, repr.
(épreuve bronze du musée de Mont-de-Marsan).

Michael Semff, Charles Despiau, Zeichnungen, Staatliche
Graphische Sammlung München, 1998, p. 39, repr. sanguine
préparatoire au Printemps, conservée au musée national d'art
moderne de Paris.

Charles Despiau, sculpteur mal-aimé, Musée Beelden aan Zee, La
Haye, Pays-Bas, 1er novembre 2013 – 26 janvier 2014,

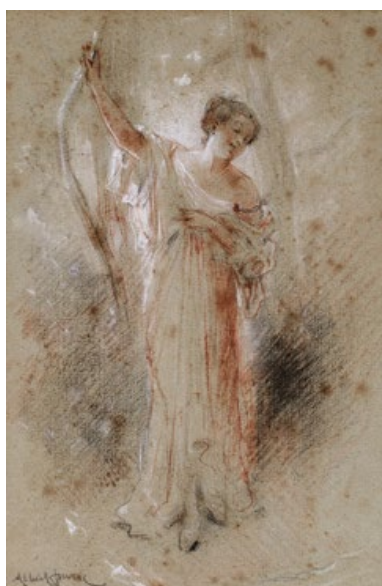
Musée GerhardMarcks-Haus, Brême, Allemagne, 9 février – 1er juin
2014, p170, repr.

Léon DESHAIRS « Charles DESPIAU », Editions G. Crès & Cie, Paris
1930 - reproduit PL 57 (br) et p.405





29
Princesse Marie LOUGUININE-WOLKONSKY
(1875-1960)
PORTRAIT D'ARISTOCRATE, 1899
Peinture sur cuir titré et daté en bas vers la
gauche, signé au dos
36 x 27,5 cm
€ 80 - 100



30
Albert Auguste FOURIÉ (1854-1896)
FEMME EN PIED
Dessin au trois crayons sur papier signé
en bas à gauche
25 x 17 cm
Rousseurs
€ 50 - 80

31
Kurt HINRICHSEN (1901-1963)
FEMME ASSISE
Aquarelle, lavis et dessin au fusain et
crayon sur papier signé du cachet de
l'atelier en bas au centre
46 x 30 cm
€ 200 - 300



32
Maximilien LUCE (1858-1941)
ÉTUDE D'HOMME
Dessin à la mine de plomb signé en bas
à droite
22 x 30,5 cm
€ 150 - 200

33
Maria LLUIS (XX^e siècle)
FEMME AU PARÉO
Encre, gouache et crayons gras sur
papier signé en bas à droite
25 x 32 cm
€ 80 - 100



34
 Henri LEBASQUE (1865-1937)
 NU FÉMININ ENDORMI
 Aquarelle et mine de plomb sur papier
 signé en bas à droite
 18,5 x 24 cm
 € 1 000 - 1 500



35
 Henri LEBASQUE (1865-1937)
 NU FÉMININ AU ROUGE A LÈVRE
 Aquarelle et mine de plomb sur papier
 signé en bas à gauche
 24 x 34 cm
 € 1 200 - 1 800

36
 Henri LEBASQUE (1865-1937)
 FEMME A SA TOILETTE
 Fusain sur papier signé en bas à droite
 26 x 22 cm
 € 800 - 1 000
 Provenance : Galerie Chapelin, Paris





37
Charles SEILLET (XX^e siècle)
BOUQUETS DE ROSES
Paire de gravures sur papier signés
dans la planche en bas à droite
65 x 36 cm
€ 200 - 400



39
Lubin DE BEUVAIS
(XIX^e - XX^e siècle)
COUPLE A LA
TERRASSE
Encre, aquarelle et lavis
sur papier
19 x 10,5 cm
€ 100 - 150



38
Jules JOUANT (1863-1921)
Vase en étain à décor
de motifs végétaux sur
lesquels se trouvent
appliquée une baigneuse
signé JOUANT
H.: 18 cm
€ 40 - 60

40
GIL BAER (1859-1931)
CONVERSATION AUTOUR
DU BOUQUET
Dessin à l'encre de Chine sur
papier signé en bas à droite
23 x 17 cm
€ 60 - 80



41
Louis VALTAT (1869-1952)
HOMME ALLUMANT SA
PIPE
Xylogravure sur papier ma-
rouflé sur toile monogrammé
en bas à droite
41 x 30 cm
€ 100 - 200

42
Romolo TESSARI (1868-1947)
« JE NE FUME QUE LE NIL », vers
1929
Plaque publicitaire métallique en
couleur signée en bas à droite
68 x 49 cm
€ 200 - 400



43

Alphonse MUCHA (1860-1939)

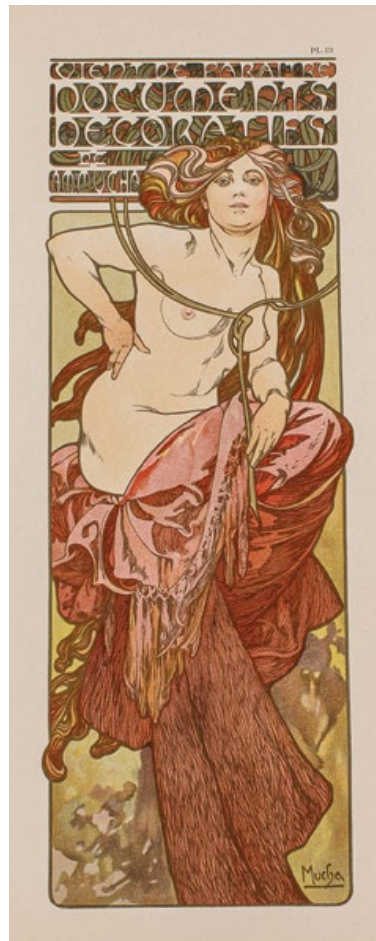
« DOCUMENTS DÉCORATIFS, LIBRAIRIE CENTRALE DES BEAUX-ARTS, PARIS », 1902

Rare recueil in-folio de 72 planches lithographiques en feuille dans un portefeuille d'éditeur et complet de sa préface de Gabriel Mourey.

47 x 34 cm

Frotté, manques, rousseurs, quelques infimes déchirures et quelques taches

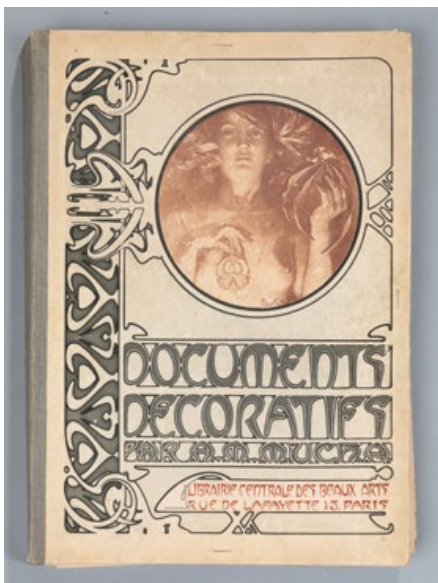
€ 4 000 - 6 000



Historique :

«Les Documents décoratifs publiés en 1902 sont le credo artistique de Mucha; ce livre fait autorité comme base des principes de l'Art Nouveau et ses éléments décoratifs. Utilisé par de nombreuses écoles d'art, il a influencé une génération entière d'artistes». Jack Rennert et Alain Weill, «Alphonse Mucha. The Complete Posters and Panels», p.288

Ce recueil d'estampes, chef-d'œuvre de l'Art Nouveau est difficile à trouver complet de ses 72 planches. Il présente toute l'étendue du talent de l'artiste tchèque présentant à la fois des affiches, des papiers peints, des projets de bijoux ou de peignes à cheveux faisant de l'Art Nouveau un art total.





44

MAISON EDOUARD DIOT

MIROIR MURAL en bois vernissé, vers 1905 à vue rectangulaire ans un entourage légèrement galbé en partie haute.

145 x 105 cm

€ 250 - 450

Bibliographie :

Alastair Duncan, *The Paris Salons 1895-1914 volume III : Furniture, Antique collectors' Club*, Woodbridge, 1996, variante de notre modèle référencé et reproduit p.137.

Expert : Amélie Marcilhac

45

OMBRELLE le manche en acajou orné d'un serpent

Travail vers 1900

€ 80 - 100



46

MAISON EDOUARD DIOT

SELLETTE en bois vernissé sculpté, vers 1905, à deux plateaux dont le supérieur à bords polylobés ceinturé et le second à corps carré, ornementé en partie haute de ressaut galbé sur chaque jambe. Piètement d'angle à jambes fuselées.

109 x 40 x 40 cm

€ 300 - 400

Bibliographie :

Alastair Duncan, *The Paris Salons 1895-1914 volume III : Furniture, Antique collectors' Club*, Woodbridge, 1996, modèle référencé et reproduit p.140.

Expert : Amélie Marcilhac



47

Émile GALLÉ (1846-1904)

Meuble à partitions en noyer mouluré et sculpté à plateau rectangulaire en découpes arrondies, débordantes, aux angles et décor marqueté d'essences de bois précieux indigènes figurant des fleurs et feuillages signé, il repose sur quatre pieds reliés par trois tablettes d'entretoise avec trois intercalaires verticaux entre la seconde et la troisième tablette, les montants ajourés et sculptés de fleurs

78 x 65 x 40 cm

€ 2 000 - 3 000



48

ÉTABLISSEMENTS GALLÉ (1904-1936)

Table de salon circulaire en noyer mouluré et sculpté, le plateau marqueté d'essences de bois précieux indigènes à décor de pivoines signé, elle repose sur quatre pieds en gaine nervurés

H.: 57 cm Diam.: 59 cm

€ 1 800 - 2 000

Bibliographie :

Alastair Duncan et Georges de Bartha, Gallé furniture - Editions Antique Collector's Club, 2012. Modèle similaire reproduit pages 203.





49

Attribué à Georges DE FEURE (1868-1953)

Ensemble de quatre chaises et une table en noyer sculpté: le dossier des chaises légèrement cintré aux angles ornés de fleurs, ajouré en partie basse le médaillon terminé en coup de fouet, les pieds sculptés de fleurs se terminant également en coup de fouet sur la ceinture. La table est garnie d'un plateau d'onyx et les pieds et la ceinture sont sculptés d'iris

Chaise 95 x 42 x 42 cm

Table: 78 x 90 cm

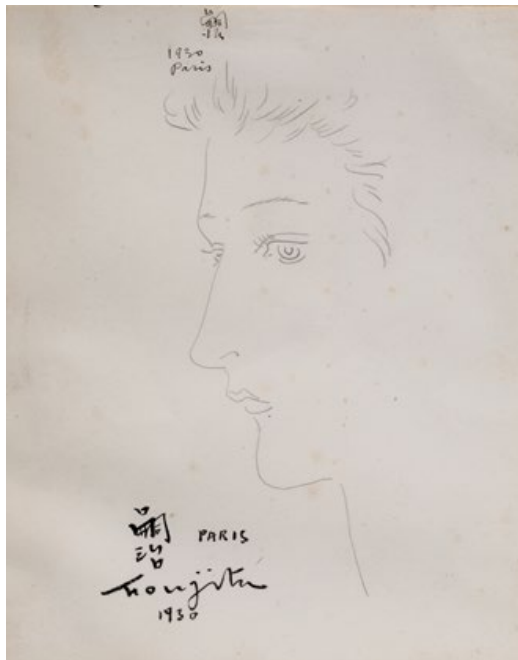
€ 3 000 - 5 000

Bibliographie pour les chaises :

Alastair Duncan: « The Paris Salons 1895-1914. VOL. III Furnitures », Antique Collector's Club, modèle reproduit page 124.



51
Henri Ernest PARAYRE (1879-1970)
NU FÉMININ
Sculpture en calcaire signée sur la base
28 x 22 x 24 cm
€ 1 000 - 1 500



52
Léonard-Tsuguharu FOUJITA (1886-1968)
PROFIL DE FEMME, 1930
Dessin au crayon noir signé, situé et daté «
Foujita Paris 1930 » en haut à la plume et
encre sépia et « Foujita Paris 1930 » en bas
au pinceau et à l'encre de Chine
22,5 x 18 cm
Piqures
€ 800 - 1 000

Ce dessin sera inclus dans le Vol. 4 du
Catalogue général Raisonné de l'Oeuvre
de Foujita actuellement en préparation par
Sylvie et Casimir Buisson.

Expert: Cabinet de Bayser, Paris

50
Clarisse LÉVY-KINSBOURG (Née en 1896)
NU FÉMININ
Terre cuite signée sur le coté droit
38 x 60 x 18 cm
Accidents et restaurations
€ 150 - 200



53
André DIGNIMONT (1885-1965)
NU FÉMININ
Gouache sur papier signé en bas à droite
44 x 29 cm
€ 150 - 200



54
Clément MERE (1861-1940)
COFFRET À CIGARES en bois
de loupe d'Amboine à décor de
médaillon central orné d'angelots
signé.
7,5 x 17 x 11,5 cm
€ 100 - 200

55
GALLIA - CHRISTOFLE
Seau à glace en métal argenté
H.: 13,5 cm
€ 10 - 20



56
NECESSAIRE DE TOILETTE comprenant
deux flacons en verre et leurs bouchons
en palissandre incrustés d'ivoire, trois
brosses en palissandre incrustées d'ivoire
formant le monogramme FL
Travail d'époque Art Déco
Infimes manques
€ 50 - 60

57
KERALOUVE LA LOUVIÈRE
Vase ovoïde à décor d'antilopes émaillées
rouge et orange sur fond beige
Cachet AD004-1 sous la base
H.: 32 cm Diam.: 27 cm
€ 200 - 300



58
BOL à CRÈME et sa coupe à
rafraîchir en cristal taillé orné de
godrons, la monture en argent
pouvant formée deux jattes
Diam.: 21 cm
€ 150 - 200

59
Ensemble de TROIS PLATS en métal
argenté à décor géométrisant l'un marqué
ERCUIS
Travail d'époque Art Déco
Ecuille Diam.: 23 cm
Plat rond Diam.: 24 cm
Plat oval Diam.: 45 cm
€ 50 - 60





60
ROBA PARIS
Suspension en verre pressé moulé opalescent à décor de roses et feuillages signé
Diam.: 35 cm
€ 100 - 200



61
André HUNEBELLE (1896-1985) & Roger COGNÉVILLE
Vase en verre pressé moulé bleu clair et à décor de poissons dans l'onde signé A. HUNEBELLE dans le décor et sous la base Mod. Dép. de A. Hunebelle & R. Cognéville
H.: 21 cm Diam.: 22 cm
€ 400 - 600



62
Édouard Marcel SANDOZ (1881-1971) pour GALLIA
Six portes-couteaux en métal argenté figurant un lion, un ours polaire, une colombe, un chat, un chien et un cochon signés dans leur boîte d'origine
€ 150 - 200



63
Ernest-Louis ADNIN (1881-1958)
Vide-poche en bronze doré figurant un aigle signé sur la coupelle
12 x 10 x 2 cm
€ 80 - 100



64
SAINT MÉDARD
Seau à champagne en métal argenté avec deux anses en applique
H.: 19,5 cm
€ 20 - 30



65
SURTOU DE TABLE hexagonal en métal argenté à motif floraux géométrisés
Travail style Art Déco
74 x 64 cm
€ 100 - 150

66
POT À ORANGEADE en cristal taillé, la monture en métal argenté complet de son intérieur
H.: 31 cm
Léger enfoncement
€ 50 - 60



67
SAUPOUDREUSE tronconique en métal argenté
H.: 12,5 cm
€ 10 - 20
(non reproduit)

68
SAINT JAMES
Pichet à cotes torsées en métal argenté marqué sous la base
H.: 21 cm Diam.: 19 cm
€ 40 - 60

69
SAINT JAMES
Seau à champagne à cotes torsées en métal argenté marqué sous la base
H.: 21 cm Diam.: 22 cm
€ 60 - 80





70

Eugène Louis LAMI (1800-1890)

VUE DE RUINES ANTIQUES EN ORIENT, 1851

Aquarelle et encre sur papier monogrammé et daté en bas à gauche

19 x 24 cm

€ 3 000 - 4 000

Historique :

Eugène Louis LAMI fût l'élève de Horace Vernet et du Baron Gros et est connu comme le peintre de l'aristocratie de la Restauration, plus particulièrement de la famille d'Orléans. Il se spécialise très tôt dans la technique délicate de l'aquarelle qu'il appliquera à des sujets de cours, ou militaire. Il participera au décor du château de Versailles, du château de Chantilly et également à celui du Baron Rothschild le château de Ferrières. La finesse de la composition orientale proposée ici est rare sur le marché.

71

Albert AUBLET (1851-1938)

TUNISIENNES ALLONGÉES SUR LEUR TERRASSE, vers 1920

Gouache sur papier signé et situé « Tunis » en bas à droite

30 x 46 cm

€ 3 000 - 6 000

Historique :

Elève de Jean Léon Gérôme, Albert Aublet est d'abord connu pour être un peintre d'histoire, de compositions religieuses, de portraits, de scènes de genre. Il est aussi sculpteur. Très tôt il fut attiré très tôt par l'Orient avec un premier voyage à Constantinople en 1881, suivi d'un séjour à Alger en 1883 en compagnie de Gérôme et de l'orientaliste italien, Alberto Pasini. Il s'installa à Tunis en 1905 où il fût Président de la Société des Artistes de Tunis. Sa demeure, l'ancien Palais de Dâr Ben Abd Allah, est actuellement le Centre des Arts et Traditions Populaires.

Dans les années 1920, Aublet exécuta avec une peinture rapide et spontanée aux tons chauds, et rendant l'instant fugace de la lumière, aux antipodes de sa formation académique le projetant dans la peinture moderne.



72

Alexis Auguste DELAHOGUE (1867-1953)

LA CARAVANE DANS LE COUCHANT, vers 1906

Huile sur toile signée en bas à gauche et datée en bas à droite « 06 »

65 x 50 cm

€ 4 000 - 6 000

Historique :

Né en 1867, Alexis et Eugène Delahogue, deux frères jumeaux amoureux du Maghreb ont parcouru l'Algérie pour en saisir les lumières et scènes orientales. Ils sont tous les deux membres de la Société des peintres Orientalistes et de la Société des artistes algériens et orientalistes. Alexis Delahogue exposa également plusieurs fois au Salon des Artistes français, dont il devient sociétaire en 1889. Il a peint le plus souvent les dromadaires et les caravanes la lumière si particulière du désert ou des oasis.

73
 Michel JOUENNE (né en 1933)
 À L'OMBRE DES PALMIERS
 Huile sur toile signée en bas à gauche, contresignée, titrée
 et située Egypte au dos
 73,5 x 100 cm
 € 1 500 - 2 000



74
 V. LINELLYS (XX^e siècle)
 LA CORRIDA
 Gouache sur papier signé en bas vers la droite
 30 x 40 cm
 € 100 - 150

75
 M. BRAIDY (XX^e siècle)
 « POTIER DE NABEUL »
 Gouache sur papier signé en bas à droite, titré en bas
 à gauche
 60 x 43 cm
 € 30 - 50





76
 Attribué à Alfred BACHMANN (1880-1964)
 VUE DE VENISE AU COUCHANT
 Huile sur toile signée en bas à droite
 54 x 65 cm
 Restauration
 € 400 - 600

77
 Italo GIORDANI (1882-1960)
 VUE DE VENISE
 Huile sur panneau de bois signé en bas à droite et à gauche
 27 x 35,5 cm
 € 300 - 400



78
 André MASSON (1896-1987)
 VENISE, vers 1952
 Pastel et crayons sur papier signé du timbre à sec en
 bas à droite
 28 x 39 cm
 € 1 800 - 2 000



79
 École Française du début du XX^e siècle
 LE VÉTÉRINAIRE DE LA JUNGLE
 Suite de quatre gravures sur papier
 monogrammes THB
 14 x 9 cm
 € 50 - 80



80
 École française du début du XX^e siècle
 LE PARADIS TERRESTRE, 1925
 Huile sur carton signé et daté en bas à droite
 33 x 24 cm
 € 80 - 100

81
 Maurice MÉNARDEAU (1897-1977)
 PAYSAGE AUX PALMIERS ET À LA RIVIÈRE
 Huile sur toile signée en bas à droite
 61 x 93 cm
 € 300 - 400



82
 Miguel Angel AYBAR (XX - XXI^e siècle)
 SCÈNE DE MARCHÉ, 1990
 Technique mixte sur carton signé, daté, situé
 Paris en bas à droite
 27 x 35 cm
 € 50 - 60





83
Aimable BOUILLIER (1867-1940)
BORD DE MER VERS L'ESTEREL
Huile sur toile signée en bas à droite
41 x 33.5 cm
€ 150 - 200

84
Camille RAVOT (1873-1954)
«LE VIEUX PORT PROVENÇAL DE CASSIS SUR MER»
Huile sur panneau signé en bas à gauche
31 x 24 cm
€ 100 - 200



85
Germain RAINGO-PELOUSE (1893-1963)
VILLAGE EN PROVENCE
Huile sur panneau signé en bas à gauche
41 x 33 cm
€ 100 - 200

86

Jules Georges MOTELEY (1865-1923)
PONT PRÈS DE LA RIVIÈRE
Huile sur toile signée en bas à droite
33 x 46 cm
€ 300 - 400



87

Yvonne GIRAUD-HANRIOT (1898-1937)
MAISON PROVENÇALE
Huile sur isoler signée en bas à droite
59 x 72 cm
€ 80 - 100

88

André LHOTE (1885-1962)
PAYSAGE CUBISTE, vers 1930
Dessin à la mine de plomb sur papier signé du
cachet de la signature en bas à gauche
36 x 55 cm
€ 800 - 1 000



89

André COTTAVOZ (1922-2012)
« LES COLLINES DU BRUSQUET », vers 1957
Huile sur toile signée et datée en bas à droite, titrée
au dos
38 x 61 cm



et

« ARBRES ET TERRES », 1957
Huile sur toile signée et datée en bas à droite,
contresignée, datée et titrée au dos
38 x 55 cm
€ 3 000 - 3 500

Provenance :
Collection particulière, Paris

90

CH. CARBONNEAUX (XIX^e-XX^e siècle)
VUE DE RIVAGE-SCÈNE DE LAVANDIÈRE
Paire d'huiles sur bois signé en bas à droite pour l'une et en bas à gauche pour l'autre
14,5 x 22 cm
Petits accidents
€ 200-300



91

Frédéric Léon DESHAYES (1883-1977)
VUE DE VILLAGES
Paire de gravures tirées du recueil « PROVENCE »
édité en 1934
13,5 x 21 cm
€ 20 - 30





92
André COTTAVOZ (1922 -2012)
« PERSONNAGES DEVANT LA MER », 1971
Huile sur toile signée et datée en bas à droite,
contresignée, datée et titrée au dos
150 x 150 cm
€ 12 000 - 15 000

Provenance :
- Galerie Kriegel, Paris
- Collection particulière, Paris

93
Ch. RIGAUT (XIX^e-XX^e siècle)
VUE DE LA RIVE AU COUCHANT
Huile sur toile signée en bas à gauche
38 x 55 cm
€ 600 - 800



94
Attribué à Robert Charles G. MOLS (1848-1903)
VUE DE VILLAGE DE EKEREN PRÈS D'ANVERS
Huile sur bois
21 x 33 cm
€ 150 - 200



95
Attribué à Serge FOTINSKY (1887-1971)
PAYSAGE AU VILLAGE ET AU PONT
Huile sur toile signée en bas à gauche, contresignée
sur le châssis au dos
33 x 46 cm
€ 100 - 200



96
Émile CHAUMONT (1877-1927)
PAYSAGE, 1912
Huile sur bois signé et daté en bas à gauche
32 x 42 cm
€ 200 - 400



97
Henri CHARLON (1902-1977)
VUE DU BOSQUET, 1920
Huile sur panneau signé et daté en bas à droite
23 x 31,5 cm
€ 100 - 150



98
Gaston SEBIRE (1920-2001)
PAYSAGE DE CAMPAGNE
Huile sur toile signée en bas à gauche
38,5 x 55,5 cm
€ 600 - 800

99
Ondine MAGNARD-VLACHOVÀ (1904-1968)
VUE DE VILLE D'EUROPE DE L'EST, 1938
Huile sur toile signée en bas à gauche
40 x 33 cm
€ 150 - 200



100
Jean ARNAVIELLE (1881-1961)
PONT À ROUEN
Huile sur carton signé en bas à gauche
37 x 45 cm
€ 150 - 200

101
P. BAROA (XX^e siècle)
LE GROS HORLOGE À ROUEN, 1954
Pastel sur papier signé et daté en bas à droite
44 x 33 cm
€ 100-150



102
École française du XX^e siècle
LA ROCHELLE
Huile sur panneau
47,5 x 57,5 cm
€ 300 - 400

Provenance :
Collection de la famille F.

103

André HAMBourg (1909-1999)
«DEAUVILLE LA RÉGATE»
Encre de Chine, lavis et gouache sur papier
signé en bas à droite
10 x 27 cm
€ 600 - 800



104

Léon HAAKMAN (1859-?)
FALAISE PRÈS DE DEAUVILLE, 1906
Huile sur toile signé et datée en bas à droite, dédicacée en bas à gauche
38 x 60 cm

Accidents
€ 400 - 600

Historique : Léon Haakman était peintre violoniste et poète élève de Jules Dupré de l'Ecole de Barbizon dont il tire un goût prononcé pour les paysages de forêts. Plus tard, il se tournera vers les paysages de Normandie très impressionné par la série des Cathédrales de Claude Monet avec lequel il entretiendra une correspondance à partir de 1898. La mer devient son sujet de prédilection avec une touche impressionniste. Sa première exposition sera intitulée l'Épopée de la mer en 1892 et la seconde se tiendra au sein de la Galerie Georges Petit en 1898.

105

A. BERTHIER (XX^e siècle)
VOILIER RETOUR DE PÊCHE, 1929
Huile sur panneau signé et daté en bas à gauche
30 x 22 cm
€ 100 - 150



106

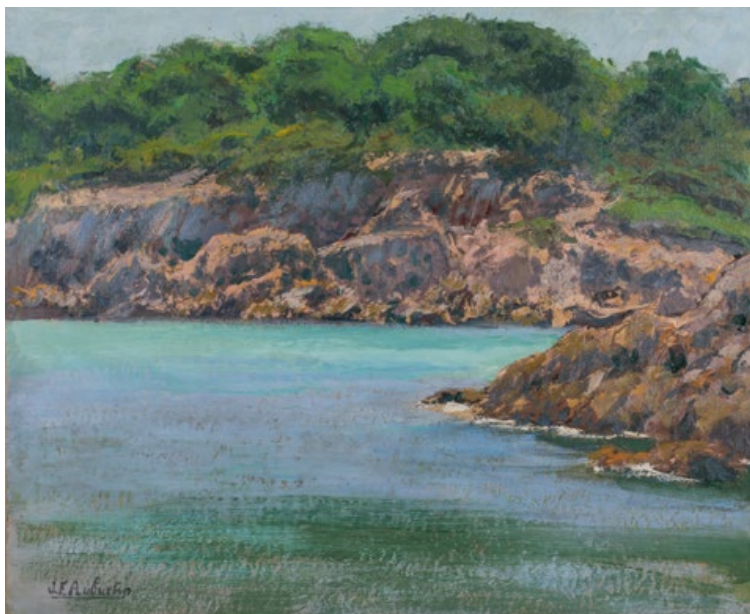
Marie-Henriette FONTAINE (XIX^e-XX^e siècle)
« LE PORT DU CROTOY », 1928
Aquarelle sur papier signé et daté en bas à droite
24 x 31,5 cm
€ 80 - 100



107

A. ROGER (XX^e siècle)
PÊCHEURS À LA BARQUE PRÈS DE LA RIVIÈRE
Huile sur panneau signé en bas à droite
33 x 46 cm
€ 200 - 300

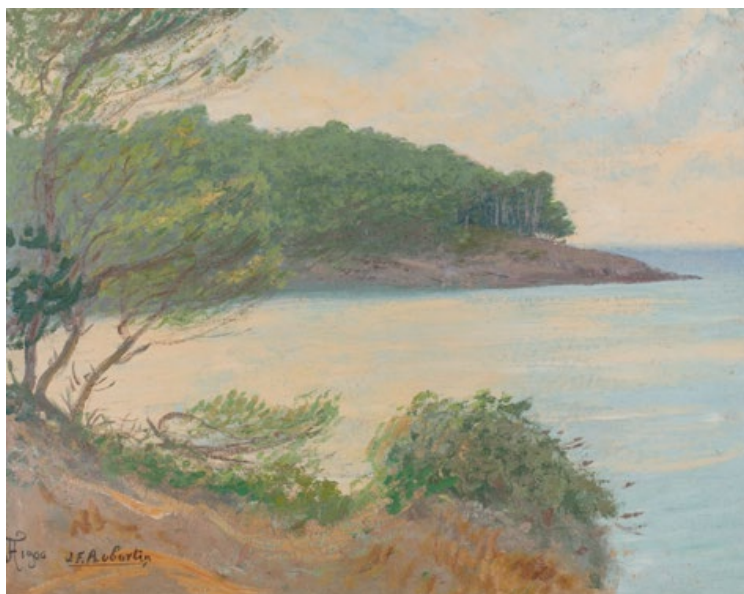




108
Jean-François AUBURTIN (1866-1930)
LE POULDU
Huile sur toile signée en bas à gauche
44 x 55 cm
€ 2 000 - 3 000

Historique :
Jean-François Auburtin était élève aux Beaux-Arts de Paris mais ne présenta jamais le Prix de Rome pour lequel il s'était initialement formé. Il parcourt la France des îles du Sud de la France en passant par la Bretagne: île de Bréhat, les Pyrénées et le Lac d'Annecy. Ces représentations du Pouldu embouchure du fleuve côtier breton très prisé par Paul Gauguin sont particulièrement recherchées pour leur richesses de coloris.

109
Jean-François AUBURTIN (1866-1930)
LE POULDU, 1906
Huile sur toile signée, datée, monogrammée
en bas à gauche
44 x 55 cm
€ 2 000 - 3 000



110
Léon DUVAL-GOZLAN (1853-1941)
VILLAGE BRETON
Huile sur toile signée en bas à droite
19 x 24 cm
€ 80 - 100

GRUPE DES PEINTRES DE CONCARNEAU

Entre 1850 et 1950 la ville de Concarneau attire de nombreux artistes peintres avant l'École de Pont-Aven menée par Paul Gauguin. La beauté de la Nature, l'effervescence perpétuelle de la côte liée à l'activité de pêche, aux conserveries ainsi qu'aux coutumes locales toujours tournées vers l'océan séduisent des artistes du monde entier. Certains avec une démarche individuelle d'autres constitués en colonies d'artistes tous ont su saisir la lumière bretonne, la puissance de ses traditions.

La plupart des œuvres que nous présentons ci-après sont issues des acquisitions de la famille F. qui ont su par leur choix artistiques constituer une collection d'œuvres présentant les principaux courants de ce groupe.



111
École bretonne de la fin XIX^e siècle
Paire de pastels sur papier
26 x 33,5 cm
€ 80 - 100
Provenance : Collection de la famille F.



112
École bretonne de la fin XIX^e siècle
Aquarelle et fusain sur papier signé en
bas à droite Herdlar?
24 x 37 cm
€ 60 - 80
Provenance : Collection de la famille F.



113
École bretonne du début du XX^e siècle
LES RAMASSEURS DE GOËMON, vers 1912
Huile sur toile signée en bas à droite
24 x 33 cm
€ 100 - 200
Provenance : Collection de la famille F.

114
Théophile Louis DEYROLLE (1844-1923)
LA BAIE DE CONCARNEAU, 1916
Huile sur toile signée et datée en bas à
gauche
24 x 33 cm
€ 400 - 600
Provenance : Collection de la famille F.





115
Eugène Léon LABITTE (1858-1937)
PAYSAGE AUX ARBRES
Huile sur toile signée en bas à gauche
33 x 41 cm
Manques
€ 300 - 400
Provenance : Collection de la famille F.

116
Eugène Léon LABITTE (1858-1937)
CHAMPS EN BORD DE MER
Huile sur bois signé en bas à droite
16 x 23,5 cm
€ 100 - 150

Provenance : Collection de la famille F.



117
Eugène Léon LABITTE (1858-1937)
BRETONNE PRÈS DE LA RIVIÈRE
Huile sur bois signé en bas à droite
15 x 21,5 cm
€ 150 - 200
Provenance : Collection de la famille F.

118
Eugène Léon LABITTE (1858-1937)
PAYSAGE DE FORÊT AU COUCHANT
Huile sur panneau signé en bas à droite
15 x 21,5 cm
€ 100 - 200

Provenance : Collection de la famille F.



119

École bretonne du XX^e siècle
BATEAUX AU MOUILLAGE DANS LA BAIE DE CONCARNEAU
Aquarelle et fusain sur papier signé en bas à droite
28 x 42 cm
€ 100 - 200

Provenance : Collection de la famille F.



120

LEMOAL (XX^e siècle)
BATEAU DE PÊCHE
Aquarelle sur papier signé en bas à droite
21 x 27 cm
€ 100 - 200

Provenance : Collection de la famille F.

121

Maurice MÉNARDEAU (1897-1977)
BATEAUX AU MOUILLAGE
Aquarelle sur papier signé en bas à gauche
31,5 x 38 cm
€ 80 - 100

Provenance : Collection de la famille F.



122

Emmy LEUZE-HIREFELD (1884-1973)
RÉCOLTE DU GOËMON (CONCARNEAU)
Encre de Chine et aquarelle sur papier signé et titré
en bas à gauche
29x 43 cm
€ 150 - 200

Provenance : Collection de la famille F.





123
 Adrien RAVALLEC (1930-1994)
 LA FERME
 Gouache sur papier signé en bas à droite
 39 x 49,5 cm
 € 80 - 100
 Provenance : Collection de la famille F.

124
 École bretonne du début du XX^e siècle
 MAISON PRÈS DE LA RIVIÈRE
 Huile sur papier signé en bas à gauche
 33,5 x 41 cm
 € 80 - 100
 Provenance : Collection de la famille F.



125
 Maurice MÉNARDEAU (1897-1977)
 VILLAGE BRETON
 Huile sur papier marouflé sur carton signé en bas à droite
 23 x 28 cm
 € 150 - 200
 Provenance : Collection de la famille F.

126
 École française du début du XX^e siècle
 MAISON A L'ARBRE
 Aquarelle et encre sur papier signé en bas à gauche
 27 x 37 cm
 € 50 - 60
 Provenance : Collection de la famille F.



127

Gaston Édouard GUEDY (1874-1955)
PLAGE DU BEG-MEIL (FOUESNANT)
Huile sur carton signé en bas à gauche
18 x 23 cm
€ 100 - 200

Provenance : Collection de la famille F.



128

Lucien Victor DELPY (1898-1967)
VUE DE LA COTE BRETONNE, 1959
Huile sur toile signée et datée en bas à gauche
73 x 100 cm
€ 800 - 1 000

Provenance : Collection de la famille F.

129

R. MEISSONNIER (XX^e siècle)
PORT BRETON, 1960
Aquarelle sur papier signé en bas à droite
27 x 37 cm
€ 60 - 80

Provenance : Collection de la famille F.





130
 Willy BINDELS (1908-1963)
 CONCARNEAU
 Aquarelle sur papier signé en bas à gauche
 27 x 30 cm
 € 100 - 200
 Provenance : Collection de la famille F.

131
 École bretonne du XX^e siècle
 PORT ET BATEAUX
 Huile sur papier marouffé sur isole signé A. MICHOT
 en bas à droite
 32 x 42 cm
 € 80 - 100
 Provenance : Collection de la famille F.



132
 Jean LE MERDY (1928-2015)
 FORÊT DE PINS, 1957
 Gouache sur papier signé et daté en bas à droite
 48,5 x 63 cm
 € 100 - 200
 Provenance : Collection de la famille F.

133
 DUFFOURD (XX^e siècle)
 SAINT VAAST
 Huile sur toile signée en bas à droite, contresignée,
 titrée et numérotée N°921 au dos
 46 x 55 cm
 € 100 - 200
 Provenance : Collection de la famille F.



134
M. FERRAND (XX^e siècle)
MAISON PRÈS DU RIVAGE
Huile sur carton signé en bas à gauche
24 x 33 cm
€ 80 - 100
Provenance : Collection de la famille F.



135
CHOIMET (XX^e siècle)
« RUE DE L'ODET FOUESNANT »
Aquarelle et fusain sur papier signé en bas à droite
42,5 x 58 cm
€ 50 - 80
Provenance : Collection de la famille F.

136
CHOIMET (XX^e siècle)
VUE D'ILE BRETONNE
Aquarelle sur papier signé en bas à droite
33 x 51,5 cm
€ 50 - 80
Provenance : Collection de la famille F.



137
CHOIMET (XX^e siècle)
« RUE DE L'ODET FOUESNANT »
Gouache sur papier signé en bas à droite
29 x 40,5 cm
€ 50 - 80
Provenance : Collection de la famille F.



138
 Raymond PRÉAUX (1916-1997)
 BATEAUX AU MOUILLAGE PRÈS DU PORT
 Huile sur carton signé en bas à droite
 22 x 27 cm
 € 150 - 200



139
 Jean KERVORKIAN (né en 1933)
 CAMARET
 Huile sur toile signée en bas à droite, contresignée,
 titrée et cachet d'atelier au dos
 46 x 55 cm
 € 200 - 300



140
 Joël LE MASSON (XX^e - XXI^e siècle)
 LE PORT
 Huile sur carton signé en bas à gauche
 38 x 47 cm
 € 100 - 200

141
 François FRANC (1926-?)
 THONIER EN CÂLE SÈCHE, 1967
 Huile sur toile signée et datée en bas à gauche
 46 x 55 cm
 € 150 - 200



142
 L. POISSON (XX^e siècle)
 MARCHÉ AUX POISSONS SUR LE PORT
 Huile sur toile signée en bas à droite
 34 x 41 cm
 € 100 - 200

143

QUIMPER Manufacture LA HUBAUDIÈRE
SAINT HUBERT, 1890

Grande statuette polychrome en faïence figurant Saint Hubert, saint patron des chasseurs, debout tenant un cor de chasse, il repose sur un socle carré orné d'une tête de cerf en relief avec sa croix entre les bois

Porte la marque « HB Quimper Décembre 1890 H. ITIER »

H.: 58 cm

Infime éclat sous la base

€ 800 - 1 000

Provenance: Collection de la famille F.

Expert: Aline Josserand-Conan



144

QUIMPER Manufacture LA HUBAUDIÈRE

Plat oblong à pans coupés en faïence polychrome à décor d'une famille bretonne sortant d'une église après un baptême et au premier plan de deux enfants jouant aux billes, dans un encadrement de rinceaux bleue et filets jaune. Marqué dans le décor « HB QUIMPER » et au revers « HB Quimper 466 »

Travail de la fin du XIX^e début du XX^e siècle

34.5 x 53.5 cm

Défaut de cuisson d'origine en bordure

On y joint : QUIMPER Manufacture HENRIOT

Deux présentoirs de forme rectangulaire à pans coupés en faïence à décor polychrome pour l'un d'une famille dans une barque traversant l'Océan des flèches de cathédrale au loin, sur autre d'une scène de marché encadrés d'une riche frise stylisée, d'instruments de musique et sommés des armes de la Bretagne.

Marqués « Henriot Quimper 130 » et « Henriot Quimper 149 France »

Travail du début du XX^e siècle

31.5 x 23.5 cm

Trous de suspension d'origine au revers sur le talon

€ 100 - 200

Provenance: Collection de la famille F.

Expert: Aline Josserand-Conan



145

QUIMPER Manufacture HENRIOT
Statuette en faïence polychrome représentant une jeune bretonne, marquée en bleu « Henriot Quimper 10 »

Travail vers 1920

H.: 10,5 cm

€ 50 - 80

Provenance: Collection de la famille F.

Expert: Aline Josserand-Conan



146

Robert MICHEAU-VERNEZ (1907-1989) &
QUIMPER Manufacture HENRIOT

« KOROLLERIEEN PONT-AVENT »

Groupe en faïence polychrome figurant un couple de danseurs de Pont-Aven signé sur le côté de la base, titré à l'avant et marqué sous la base

H: 35 cm

€ 150 - 200

Provenance: Collection de la famille F.



147

QUIMPER Manufacture HENRIOT ODETTA

Cache-pot en grès émaillé à décors géométrique marqué sous la base et numéroté 965

H: 15 cm Diam.: 24 cm

€ 40 - 50

Provenance: Collection de la famille F.



148

QUIMPER Manufacture HENRIOT

Partie de service à poisson comprenant neuf assiettes et une saucière à décor de poissons en camaïeu de bleu sur fond beige

Diam.: 26 cm

€ 100 - 150





149
P. POITEVIN (XIX^e siècle)
FORÊT DE MEUDON, 1886
Dessin au crayon sur papier signé, daté, situé et
dédicacé en bas à droite
29 x 46 cm
Accidents
€ 50 - 80

150
Attribué à Maurice DAINVILLE (1856-1943)
PLACE DE L'ÉTOILE ANGLE DE L'AVENUE
KLEBER, 1905
Huile sur carton
19 x 14 cm
€ 50 - 80



151
Louis SÜE (1875-1968)
VUE DU CHÂTEAU DE VERSAILLES
Huile sur toile marouflé sur panneau signé en
bas à droite
35 x 27 cm
€ 250 - 300

152
C. PAPILLON (XX^e siècle)
VUE DE NOTRE DAME DEPUIS LES QUAIS
DE SEINE, 1969
Aquarelle sur papier signé et daté en bas à
gauche
23 x 33 cm
€ 100 - 150



153
A. GOUNOT (XX^e siècle)
« RUE DE RIVOLI PLACE DE LA CONCORDE »
Huile sur toile signée en bas à gauche, contresignée
et titrée sur le châssis au dos
33 x 41,5 cm
€ 80 - 100

154
Robert PIKELNY (1904-1986)
CLOWNS DANS LES COULISSES DU CIRQUE
Huile sur papier marouflé sur carton signé en bas à gauche, esquisse de piste au crayon au dos
49 x 63 cm
€ 200 - 300



155
Marcel COSSON (1885-1962)
L'ÉCUYÈRE
Huile sur toile signée en bas à gauche
55 x 38 cm
€ 800 - 1 000

156
Edouard Le SAOUT (1909-1981)
RUE SAINT RUSTIQUE, vers 1964
Huile sur toile signée en bas à droite
46 x 38 cm
€ 100 - 150





157
Jules-Emile ZINGG (1882-1942)
« VILLA BRUNE »
Huile sur toile signée en bas à droite, tirée et
localisée « PARIS XIV » au dos
60 x 81 cm
€ 6 000 - 8 000

158
 Gilberte POMMIER-ZABOROWSKA (1889-?)
 PARIS, NOTRE-DAME ET LE SQUARE DE
 L'ÎLE- DE-FRANCE, OCTOBRE 1939
 Aquarelle sur papier signé en bas à droite,
 daté, titré, situé en bas à gauche
 37 x 24 cm
 € 60 - 80



159
 CATTY (XX^e siècle)
 QUAI DE SEINE
 Huile sur toile signée en bas à droite
 32 x 40 cm
 € 100 - 200



160
 CATTY (XX^e siècle)
 MONTMARTRE
 Huile sur toile signée en bas à droite
 56 x 46 cm
 € 100 - 200



161
 Bruno-Émile LAURENT dit BEL
 « MONTMARTRE FÊTAIE », 2008
 Huile sur toile signée en bas à droite, contresignée, datée
 et titrée au dos
 38 x 35 cm
 € 150 - 200





162
 André COTTAVOZ (1922-2012)
 « NATURE MORTE CARTES ET CITRONS », 1969
 Huile sur toile signée en bas à droite, contresignée, datée et titrée au dos
 60 x 92 cm
 € 7 000 - 9 000
 Provenance :
 Collection particulière, Paris



163
 Marko STUPAR (né en 1936)
 SCÈNE D'INTÉRIEUR
 Huile sur toile signée en haut au centre
 130 x 195 cm
 € 3 000 - 4 000

164

École française du milieu du XX^e siècle
« L'ART C'EST DE CACHER L'ART », vers 1945
Collage sur une Une du journal Le Figaro du 12
octobre 1945 portant un cachet en bas au centre
58 x 42 cm
€ 600 - 800



165

Bernard BUFFET
«NU DE DOS »
Lithographie en noir sur papier signé en bas à
droite et numéroté 71/125 en bas à gauche
41 x 31 cm
€ 100 - 200

166

Attribué à Raoul DUFY (1877-1953)
SANS TITRE, vers 1925
Gouache sur papier réalisée comme projet pour
la réalisation de soierie pour Bianchini-Férier
26 x 22 cm
€ 100 - 200



167

Raoul DUFY (1877-1953)
« BACCARAT », 1950
Dessin préparatoire au crayon sur papier avec indication
de couleur en bas à droite
27 x 38 cm
€ 1 000 - 1 500

Historique :

Il s'agit d'un dessin préparatoire à la gouache
« BACCARAT » ayant servi pour un projet pour rideau
de scène de la pièce de Jean Anouilh « L'invitation au
Château » ou « ring the moon », New York, 1950. Le
rideau de scène fait d'après cette gouache est conservé
au Metropolitan Museum de New-York.
Nous remercions Madame Fanny Guillon-Laffaille de
nous avoir confirmé l'authenticité de cette œuvre.





168

Roger JACQUES (1920-2001)

Service de table en grès comprenant douze assiettes plates, douze assiette creuses des assiettes à dessert, un saladier, un légumier, une grand assiette et trois mazagrans
Signé du cachet sous la base

€ 500 - 700

169

Roger CAPRON (1922-2006)

Table basse ronde le piétement en métal noir, le plateau en céramique émaillée à décor d'empreintes de végétaux signé sur la bordure
H.: 39 cm Diam.: 89 cm

€ 80 - 120



170

MILET SÈVRES

Deux cache-pots en céramique à décor en noir de personnages montés sur des chevaux
Grand H.: 25 cm Diam.: 27 cm
Petit H.: 18 cm Diam.: 20 cm
Petits éclats

€ 50 - 60



171

WEST GERMANY

Grand vase en céramique orange et beige marqué sous la base W. GERMANY C875-26
H.: 30 cm Diam.: 22 cm

€ 40 - 60



172

Jean GARILLON (1898-1981)

Vase mouvementé en céramique émaillée noire, signé sous la base

H.: 10 cm

€ 40 - 60

172 BIS

Couple de bouteilles avec anneaux de préhension en céramique émaillée noir à lustre métallique

Travail des années 70

H.: 23 cm

€ 40 - 60

172 TER

Jean GARILLON (1898-1981)

Vase boule en céramique émaillée noire, signé sous la base

H.: 8 cm

€ 30 - 50

173

Pol CHAMBOST (1906-1983)

Pichet ventru à grand col en céramique émaillée noir et vert marqué 815 sous la base

H.: 28 cm

Petits éclats

€ 400 - 500



173

173 BIS

173 BIS

Pol CHAMBOST (1906-1983)

Pichet floral en céramique émaillée noir et vert marqué Poterie d'Ivry et Made in France sous la base

H.: 24 cm

€ 250 - 350



174

174 BIS

174

Attribué à Pol CHAMBOST (1906-1983)

Vase corolle en céramique émaillée vert turquoise à motif de damier

marqué sous la base Made in France

H.: 25 cm

€ 100 - 200

174 BIS

Vase cactus en céramique émaillée turquoise signé Revernay

H.: 20 cm

€ 20 - 30

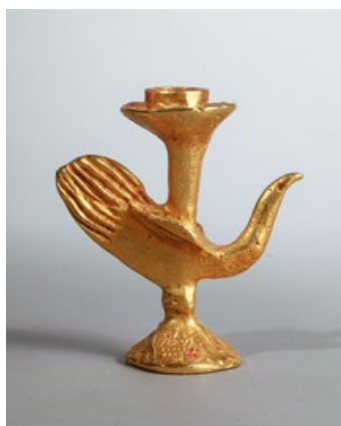
175
 Pierre CASENOVE (né en 1943) & FONDICA FRANCE
 Pied de lampe en bronze doré figurant un personnage
 couronné monté sur un équidé, signé sur la base
 40 x 26 x 10 cm
 € 200 - 300



176
 Pendule surréaliste en bronze doré portant une signature
 Travail moderne
 26 x 30 x 17 cm
 € 60 - 80



178
 Nicolas DE WAËL (XX^e XXI^e)
 Lampadaire en bronze doré vers 1990,
 le piètement signé et marqué
 H.: 130 cm
 Manque une pendeloque
 € 200 - 300



177
 Pierre CASENOVE (né en 1943)
 & FONDICA FRANCE
 Bougeoir en bronze doré
 figurant une colombe en vol,
 signé sur la base
 H.: 15 cm
 € 100 - 200

179
 Deux porte-revues
 modernes en métal doré
 Travail des années 60
 € 50 - 60

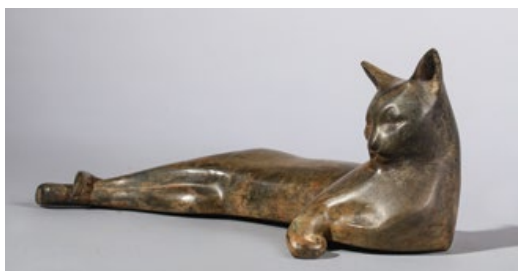




180
Michel BONNARD (né en 1935)
JEUNE FEMME À GENOUX, 1976
Sculpture en bois signée et datée
H.: 66 cm
€ 200 - 300



181
CACHE-POT en barbotine figurant une tortue
terrestre
55 x 105 x 85 cm
€ 200 - 300



182
Pierre CHENET (XX^e siècle)
LE CHAT COUCHÉ
Épreuve en bronze à patine brune nuancée
signée
Cachet de fondeur
10,5 x 26 x 14 cm
€ 300 - 400

183
Pierre CHENET (XX^e siècle)
OURS POLAIRE
Épreuve en bronze à patine laquée noir signée
Cachet de fondeur
17 x 34 x 10 cm
€ 400 - 500



184
Pierre CHENET (XX^e siècle)
OURS POLAIRE
Épreuve en bronze à patine brune nuancée
signée
Cachet de fondeur
17 x 30 x 10 cm
€ 400 - 500



185
 Pierre AJACQUES (XX^e -XXI^e siècle)
 LE COULIS, 1976
 Sculpture en fer découpé, soudé et patiné
 montée sur un socle en pierre dure, signée
 et datée sur le plumage
 61 x 48 x 50 cm
 € 300 - 500



186
 Pierre AJACQUES (XX^e -XXI^e siècle)
 FAUCON ATTRAPANT UN CANARD EN
 VOL, 1970
 Sculpture en fer découpé, soudé et patiné
 montée sur un socle en pierre dure, signée
 et datée sur le plumage
 98 x 46 x 40 cm
 € 300 - 500

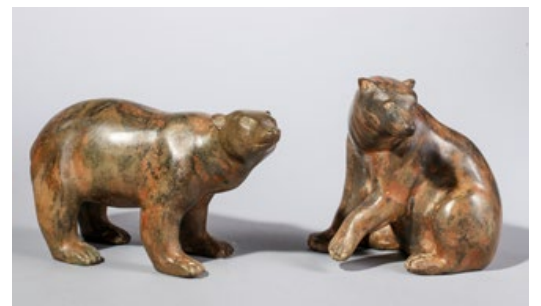


187
 Pierre AJACQUES (XX^e -XXI^e siècle)
 PERDRIX A L'ENVOL
 Sculpture en fer découpé, soudé et
 patiné montée sur un socle en pierre
 dure, signée et datée sur le plumage
 63 x 45 x 43 cm
 Léger accident
 € 300 - 500



188
 Pierre CHENET (XX^e siècle)
 PETIT OURS POLAIRE
 Épreuve en bronze à patine brune nuancée
 signée
 Cachet de fondeur
 11 x 20 x 7 cm
 € 200 - 300

189
 Pierre CHENET (XX^e siècle)
 Paire d'ours polaires: l'un assis l'autre à quatre pattes
 Épreuve en bronze à patine brune nuancée signée
 Cachet de fondeur
 Assis 14 x 14 x 10 cm
 Quatre pattes 11 x 17 x 9 cm
 € 300 - 400





190
Sergeï TOUTOUNOV (né en 1958)
BOUQUET DE FLEURS
Huile sur isorel signée en bas à droite
27 x 19 cm
€ 100 - 200



191
P. FROMANT
BOUQUET, 1958
Huile sur papier marouflé sur toile signé et daté
en bas à droite
43 x 37 cm
€ 80 - 100



192
École française du XX^e siècle
PAYSAGE SOUS LA NEIGE
Huile sur papier marouflé sur panneau
24 x 34 cm
€ 50 - 80

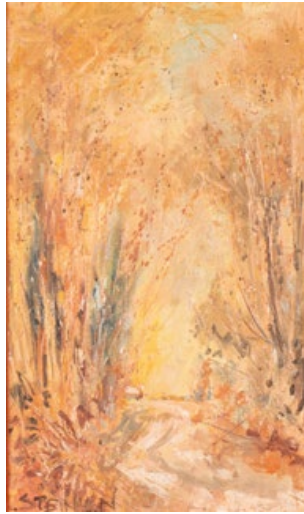


193
Jean RAFFY LE PERSAN (1920-2008)
SANS TITRE
Pastel sur papier signé en bas à droite
26,5 x 34 cm
€ 50 - 60



194
École du XX^e siècle
NATURE MORTE AU PICHET ET AU FRUIT
Huile sur toile signée en haut à droite
60 x 50 cm
€ 60 - 80

195
 Aimé STEINLEN (1923-1996)
 « SOUS-BOIS »
 Huile sur toile signée en bas
 à gauche
 46 x 27 cm
 € 100 - 200



196
 Paul-Jean REVEL
 (1922-1983)
 LES MUSICIENS
 Huile sur toile signée
 sur le côté gauche
 81 x 54 cm
 € 60 - 80



197
 Frantz PRIKING
 (1929-1979)
 COSMOS
 Huile sur toile signée
 en bas à droite, contre-
 signée et numérotée
 N°57 au dos
 45 x 54 cm
 € 250 - 350



198
 J. VISCONTI
 (XX^e siècle)
 PORTRAIT DE FEMME
 ASSISE
 Huile sur toile signée
 en bas à droite
 65 x 46 cm
 € 100 - 200

199
 Dimitri BOUCHENE
 (1898-1993)
 COSTUME DE
 THEATRE
 Huile sur papier signé
 en bas à droite
 32 x 23 cm
 € 100 - 200



200
 Paul ACKERMAN
 (1908-1981)
 SANS TITRE
 Huile sur carton signé
 en bas à droite
 54 x 41.5 cm
 € 150 - 200





201
Charles POLLACI (1907-1989)
« CLAUDINE », 1949
Huile sur bois signée et datée en bas à gauche, titré et daté au dos
22 x 16 cm
€ 80 - 100



202
François GALL (1912-1987)
PORTRAIT DE FEMME AU CHAPEAU
Pastel sur papier signé en bas à gauche
61 x 50 cm
€ 300 - 400



203
François CHRISTAUX (né en 1956)
ENFANTS A LA MAQUETTE JOUANT SUR LA PLAGE
Huile sur toile signée en bas à droite
50 x 61 cm
€ 200 - 300



204
Roger SURRAUD (1938-2016)
« SIXTUOR MUSICAL »
Huile sur toile signée en bas à droite, contresignée et titrée au dos
60 x 73 cm
€ 600 - 800

205
Roger SURRAUD (1938-2016)
« LE GALOP »
Huile sur toile signée en bas droite, contresignée et titrée au dos
60 x 73 cm
€ 600 - 800





V
E
N
C
H
È
R
E
S

