



**V**ERSAILLES  
**E**ENCHÈRES

**TABLEAUX - OBJETS D'ART - ASIE - MEUBLES**

Dimanche 5 décembre 2021



NOUVEAU RENDEZ-VOUS À VERSAILLES

## JOURNÉES D'EXPERTISES GRATUITES ET CONFIDENTIELLES

LES COMMISSAIRES PRISEURS DE VERSAILLES ENCHÈRES

Marie RENOIR et Thierry de CRISNAY

en présence d'experts vous accueillent

TOUS LES PREMIERS JEUDI DE CHAQUE MOIS de 14h à 18h

Vous souhaitez connaître le prix d'un objet ou d'un meuble, obtenir un inventaire pour assurance, dans le cadre d'une succession ou d'un partage, céder une collection ?

Nous sommes à votre disposition pour répondre à toutes vos questions et vous conseiller en toute discrétion

Dessins anciens et modernes - Estampes - Livres anciens et modernes  
Impressionnisme - Art moderne et contemporain - Design - Street art  
Tableaux anciens - Sculptures - Objets d'art - Mobilier - Tapisseries et tapis anciens  
Bijoux & Montres - Argenterie - Haute parfumerie - Mode ancienne et contemporaine  
Arts d'Asie - Arts Premiers

VERSAILLES ENCHERES SAS

3 impasse des Cheval-Légers -78000 Versailles

+33(0)1 39 50 69 82 - [contact@versaillesencheres.com](mailto:contact@versaillesencheres.com)

[www.versaillesencheres.com](http://www.versaillesencheres.com) - [www.versaillesencheres.auction.fr](http://www.versaillesencheres.auction.fr)

En couverture détail du lot N°43

En 4<sup>ème</sup> de couv détail du lot 61

**DROUOT**  
DIGITAL  
Live

**te** INTERENCHERES  
LIVE



Dimanche 5 décembre 2021 à 14h30

## MEUBLES ET OBJETS D'ART

Collection de Madame Micheline L. et à divers

EXPERT ASIE :

**Jean-Yves NATHAN**

Expert C.E.A. en Art d'Asie

Tél : 06 16 68 15 80

[jym.nathan@gmail.com](mailto:jym.nathan@gmail.com)

### EXPOSITIONS

Les expositions se tiendront dans le respect des règles sanitaires avec port du masque obligatoire

Samedi 4 décembre 2021 de 11h à 18h et Dimanche 5 décembre 2021 de 11h à 12h

& sur rendez-vous

Commissaires-priseurs habilités  
Marie RENOIR & Thierry de CRISNAY

VERSAILLES ENCHERES SAS - 3 impasse des Cheveau-Légers -78000 Versailles

+33(0)1 39 50 69 82 – [contact@versaillesencheres.com](mailto:contact@versaillesencheres.com)

[www.versaillesencheres.com](http://www.versaillesencheres.com) – [www.versaillesencheres.auction.fr](http://www.versaillesencheres.auction.fr)

SVV agrément 2002-120

## CONDITIONS GÉNÉRALES DE VENTE

VERSAILLES ENCHÈRES est une société de ventes volontaires de biens meubles régie par la loi du 20 juillet 2011. VERSAILLES ENCHÈRES agit comme mandataire du vendeur qui contracte avec l'acquéreur. Les ventes aux enchères organisées par VERSAILLES ENCHÈRES sont soumises à la législation française et aux conditions générales ci-après énoncées.

### 1. LA MISE EN VENTE :

#### OBLIGATIONS DU VENDEUR

Le vendeur garantit à VERSAILLES ENCHÈRES et à l'acheteur :

Qu'il a la pleine propriété non contestée ou qu'il est mandaté par la personne ayant la pleine propriété non contestée des biens mis en vente, libres de toute réclamation, saisies, réserves de propriété, charges, garanties ou nantissement de la part de tiers, et qu'il peut valablement transférer la propriété pleine et entière des dits biens. Que les biens sont en règle avec la réglementation douanière française. Pour les biens entrés sur le territoire français provenant d'un pays non membre de l'Union Européenne, que toutes les déclarations requises à l'importation et à l'exportation ont été dûment effectuées et les taxes afférentes dûment réglées. Qu'il a mis à disposition de VERSAILLES ENCHÈRES toutes les informations concernant les biens mis en vente, notamment celles relatives à l'authenticité, l'origine, le titre de propriété, l'état, les obligations fiscales et douanières.

En cas de non-respect de ses obligations, le vendeur sera tenu d'indemniser VER- SAILLES ENCHÈRES et l'acheteur de tous dommages et préjudices engendrés par ce non-respect, qu'il soit partiel ou total. En cas de doute sérieux quant aux garanties fournies par le vendeur, VERSAILLES ENCHÈRES se réserve le droit de retirer les biens mis en vente et d'en avertir l'acheteur. Si ce dernier demande l'annulation de la vente, de consentir à cette annulation au nom du vendeur, ce que le vendeur reconnaît et accepte.

En cas de retrait d'un objet avant la vente par un vendeur et après parution du catalogue ou en cas de modification d'un prix de réserve rendant impossible la mise en vente immédiate de l'objet, le vendeur sera tenu de verser à VERSAILLES ENCHÈRES à titre de dédommagement les honoraires acheteur et vendeur calculés sur la base de l'estimation médiane indiquée au catalogue. La remise de l'objet retiré sera soumise au règlement des dits honoraires. En l'absence de règlement, l'objet sera représenté à la vente sous les conditions de la réquisition de vente initiale.

#### LES EXPOSITIONS PUBLIQUES

Les expositions publiques permettent aux amateurs et acquéreurs potentiels d'examiner les biens mis en vente afin de prendre connaissance de l'ensemble de leurs caractéristiques. Les descriptions faites au catalogue, les étiquettes de présentation et les rapports sur l'état des lots ne sont qu'à l'appui de la perception du lot par VERSAILLES ENCHÈRES et ne sauraient constituer la preuve d'un fait. Ces informations sont fournies afin de faciliter l'examen par l'amateur dont l'appréciation personnelle prévaut. Les dimensions sont données à titre indicatif et ne sauraient engager la responsabilité de VERSAILLES ENCHÈRES.

VERSAILLES ENCHÈRES s'attache à exposer au mieux les objets mis en vente et de manière sécurisée. Toute manipulation d'objet non supervisée par un membre de VERSAILLES ENCHÈRES se fait à vos propres risques. Certains objets fragiles peuvent porter la mention NE PAS TOUCHER, auquel cas, seul un membre de VERSAILLES ENCHÈRES sera habilité à manipuler ces biens et pourra venir le présenter sur demande.

#### ÉTAT DES BIENS MIS EN VENTE

Tous les biens sont vendus tels quels, dans l'état où ils se trouvent au moment de la vente avec leurs imperfections et défauts. Les indications données quant à l'état du lot, la présence d'accidents ou de restaurations sont mentionnées pour faciliter l'examen par l'acquéreur du lot qui reste soumis à son appréciation personnelle ou à celle de son expert. L'absence d'indication d'une restauration ou d'un accident n'implique nullement qu'un bien en soit exempt. De même, la mention de défauts n'implique pas l'absence de tout autre défaut.

Aucune réclamation ne pourra être admise une fois l'adjudication prononcée, une exposition préalable ayant permis aux acquéreurs de se faire une appréciation du lot. Les restaurations d'usage et les rééquilibrages sont considérées comme des mesures conservatoires n'entraînant pas de dépréciation de l'objet.

L'état des cadres n'est pas garanti. L'état de fonctionnement des objets d'horlogerie, leur mécanisme ainsi que les restaurations potentielles ne sont pas garantis. Les révisions et réglages sont à la charge de l'acquéreur. Les pierres et les perles peuvent avoir fait l'objet d'embellissements, pratiques considérées comme usuelles dans le commerce international des pierres et perles et ne sauraient engager la responsabilité de VERSAILLES ENCHÈRES ou son expert en cas d'absence d'indication.

En cas de contestation, notamment sur l'authenticité ou l'origine des objets vendus, VERSAILLES ENCHÈRES est tenue par une obligation de moyens. Sa responsabilité éventuelle ne peut être engagée qu'à la condition expresse qu'une faute personnelle et prouvée soit démontrée à son encontre.

#### INDICATIONS AU CATALOGUE

Les indications mentionnées au catalogue sont établies par VERSAILLES EN- CHÈRES avec toute la diligence requise d'un opérateur de ventes volontaires de biens meubles aux enchères publiques.

Les indications sont établies compte tenu des informations communiquées par le vendeur, une exposition préalable, des analyses techniques et scientifiques et de l'avis généralement admis des experts et spécialistes aux vues des connaissances à la date de rédaction des indications.

VERSAILLES ENCHÈRES se réserve le droit d'apporter lors des expositions et pendant la vente des rectificatifs et des précisions quant à la description, l'origine, l'authenticité et l'état de l'objet, soit par le biais d'un affichage soit par une annonce orale.

Les photographies reproduites dans les catalogues et sur les sites de diffusion des ventes ne sont pas à l'échelle (sauf indication contraire). Elles n'ont donc aucune de valeur contractuelle.

De même, les couleurs des œuvres reproduites aux catalogues peuvent faire l'objet de variations dues à l'impression. Elles n'ont donc aucune valeur contractuelle. L'estimation figure à côté de chaque lot dans le catalogue et ne comprend ni les frais à la charge de l'acheteur, ni la TVA. Les estimations sont fournies à titre indicatif et ne peuvent être considérées comme impliquant la certitude que le bien sera vendu au prix estimé. Elles ne sauraient constituer une quelconque garantie.

Le prix de réserve est le prix minimum confidentiel arrêté avec le vendeur au-des- sous duquel le bien ne sera pas vendu. Le prix de réserve ne peut être supérieur à l'estimation basse figurant dans le catalogue ou annoncée publiquement par l'opérateur de ventes volontaires et consignée au procès-verbal. Dans le cas où un bien ne comporterait pas de prix de réserve, la responsabilité de VERSAILLES ENCHÈRES ne saurait être engagée vis-à-vis du vendeur si le prix de vente est inférieur à l'estimation basse publiée au catalogue de vente.

#### EXPERTS

En vertu de l'article L. 321-29 du Code de Commerce, VERSAILLES ENCHÈRES peut faire appel à des experts afin de l'assister dans la description, l'authentification et l'estimation des biens mis en vente. Ceux-ci seront mentionnés au catalogue et en cas d'intervention après publication du catalogue, une mention sera faite par l'opérateur de ventes aux enchères lors de l'ouverture de la vente.

VERSAILLES ENCHÈRES s'assure que les experts intervenant ont souscrit une assurance couvrant leur responsabilité professionnelle, étant précisé que VER- SAILLES ENCHÈRES est responsable solidairement avec ses experts.

#### DROITS DE PROPRIÉTÉ INTELLECTUELLE

Aucune garantie n'est donnée quant à savoir si un bien est soumis à un copyright ou un droit d'auteur.

La vente des biens n'emporte en aucun cas cession des droits de propriété intellectuelle, notamment les droits de reproduction et de représentation.

#### 2. LA VENTE :

Le mode usuel pour enchérir consiste à être présent en salle.

## ENCHÈRES EN PERSONNE

VERSAILLES ENCHÈRES se réserve le droit de demander à tout acquéreur potentiel de justifier son identité et de fournir ses coordonnées bancaires. Dans le cadre de ventes de prestige, un enregistrement préalable des acquéreurs potentiels pourra être exigé.

Toute personne se portant enchérisseur s'engage à régler personnellement et immédiatement le prix d'adjudication augmenté des frais à la charge de l'acquéreur et de tous impôts et taxes qui pourraient être exigibles.

#### ENCHÈRES PORTEES PAR UN MANDAT

L'acquéreur agissant pour le compte d'un tiers devra se faire connaître au préalable des opérateurs de ventes volontaires de VERSAILLES ENCHÈRES en justifiant d'un mandat écrit de la part du mandant indiquant son identité et ses références bancaires. Le mandataire est solidairement responsable avec le mandant. En cas de contestation de la part du mandant, le mandataire peut être tenu pour seul responsable de l'enchère.

#### ENCHÈRES PAR ORDRE D'ACHAT

VERSAILLES ENCHÈRES accepte, à titre gracieux et confidentiel, d'exécuter des ordres d'achat qui auront été rédigés au préalable par écrit selon un formulaire prévu à cet effet. Celui-ci devra être retourné 24 heures avant la vente concernée accompagné d'une copie de pièce d'identité et d'un relevé d'identité bancaire. Pour des achats conséquents, il pourra être demandé au client de verser à l'avance le montant de la Banque ou un dépôt de caution. Si plusieurs ordres d'achat fixent un prix maximum identique, le premier arrivé aura la préférence. Si des enchères en salle atteignent un prix identique à un ordre d'achat, l'enchère en salle aura la priorité. L'exécution des ordres d'achat étant un service gratuit, il ne pourra en aucune manière engager la responsabilité de VERSAILLES ENCHÈRES en cas d'erreur ou d'omission dans l'exécution des ordres reçus, comme en cas de non-exécution de ceux-ci.

#### ENCHÈRES PAR TÉLÉPHONE

VERSAILLES ENCHÈRES accepte, à titre gracieux et confidentiel, de recevoir les enchères par téléphone d'un acquéreur potentiel mais ne pourra en aucune manière être tenue responsable en cas de difficulté de liaison téléphonique, d'erreur ou d'omission dans l'exécution des ordres reçus, comme en cas de non-exécution de ceux-ci. VERSAILLES ENCHÈRES se réserve le droit d'enregistrer les communications téléphoniques durant la vente. Les enregistrements seront conservés jusqu'au règlement du prix, sauf contestation.

#### ENCHÈRES PAR INTERNET

Les amateurs ont également la possibilité d'enchérir en ligne par les sites partenaires qui seront indiqués dans les catalogues ou en se renseignant directement auprès de VERSAILLES ENCHÈRES. Les enchères en ligne sont régies par des sociétés indépendantes de VERSAILLES ENCHÈRES, toute contestation quant aux difficultés de liaison, à la non-exécution des ordres transmis ne pourra engager la responsabilité de VERSAILLES ENCHÈRES. Les amateurs inscrits sur les sites afin de suivre la vente en « Live » qui remportent l'enchère d'un bien s'engagent dans les mêmes conditions qu'un enchérisseur en salle à régler au comptant et immédiatement après la vente pour l'intégralité du prix, frais (voir détail rubrique Frais ci-dessous) et taxes, même en cas d'obligation de l'obtention d'une licence d'exportation.

#### DEROULEMENT DE LA VENTE

L'opérateur de ventes volontaires de VERSAILLES ENCHÈRES dirigera la vente de façon discrétionnaire en veillant à la liberté des enchères et à l'égalité entre l'ensemble des enchérisseurs tout en respectant les usages établis. Les enchères suivent l'ordre des numéros au catalogue mais l'opérateur de ventes volontaires reste libre de fixer l'ordre de progression des enchères et les enchérisseurs sont tenus de s'y conformer.

Le plus offrant et dernier enchérisseur sera l'adjudicataire. En cas de contestation au moment des adjudications, s'il est établi que deux ou plusieurs enchérisseurs ont simultanément porté une enchère équivalente, soit à haute voix, soit par signe, et réclament en même temps cet objet après le prononcé du mot « adjugé », ledit objet sera immédiatement remis en vente au prix proposé par les enchérisseurs et tous les amateurs présents pourront concourir à cette deuxième mise en adjudication.

Le vendeur n'est pas autorisé à enchérir directement ou par le biais d'un intermédiaire sur les lots qu'il a mis en vente. Seul l'opérateur de ventes volontaires se réserve le droit de porter des enchères pour le compte du vendeur en cas de prix minimum fixe au préalable, afin d'atteindre ce prix de réserve.

L'opérateur de ventes volontaires assure la police de la vente et peut faire toutes réquisitions pour y maintenir l'ordre : il se réserve le droit d'interdire l'accès de sa salle des ventes pour toutes raisons motifs.

#### ACCÈS AUX BIENS PENDANT LA VENTE

Par mesure de sécurité, les biens ne seront pas accessibles pendant la vente.

#### 3. APRES LA VENTE

Frais  
Les acquéreurs paient en sus des enchères, les frais suivants : 20,90% HT + TVA (20%) soit 25% TTC sauf pour :

- Art contemporain et abstrait : Par lot et par tranche dégressive : de 1 à 100 000 € : 25 % HT + TVA (20%) soit 30 % TTC de 100 000 € à 800 000 € : 20 % HT + TVA (20%) soit 24 % TTC au-delà de 800 000 € : 10 % HT + TVA (20%) soit 12 % TTC  
Pour les adjudications en live via les plateformes d'enchères en live, en sus des frais de la Maison de vente : Drouot Digital : 1,5% HT - Interenchères live : 3% HT

Pour les lots en importation temporaire d'un pays tiers à l'Union Européenne, indiqués par un astérisque\*, il convient d'ajouter aux commissions et taxes indiquées ci-dessus, la TVA à l'import de 5,5 % du prix d'adjudication. En ce qui concerne les bijoux et pierres non montées, les montres, les automobiles, les vins et spiritueux et les multiples il convient d'ajouter aux commissions et taxes indiquées ci-dessus, la TVA à l'import de 20% du prix d'adjudication.

Les taxes (TVA sur commission et TVA à l'import) peuvent être rattachées à l'adjudicataire sur présentation des justificatifs d'exportation hors Union Européenne sur présentation dans un délai de 3 mois suivant la vente de la déclaration d'exportation du bien acquis visé par le service des Douanes pour les personnes physiques et dans un délai d'un mois pour les personnes morales. Ce document devra mentionner VERSAILLES ENCHÈRES comme expéditeur et l'acheteur (même nom et adresse indiqués au bordereau d'achat) comme destinataire du bien.

Un adjudicataire de l'Union Européenne justifiant d'un numéro intracommunautaire sera dispensé d'acquitter la TVA sur les commissions sur présentation de ses justificatifs d'enregistrement commercial.

#### DE PAIEMENT

Le paiement par l'adjudicataire interviendra au comptant immédiatement après la vente, pour l'intégralité du prix, frais et taxes, même en cas d'obligation de l'obtention d'une licence d'exportation.

L'acquéreur pourra s'acquitter de sa dette par les moyens suivants : En espèces en euros : Jusqu'à 1 000 € (adjudication + frais de vente) pour les particuliers ressortissants français

Jusqu'à 15 000 € (adjudication + frais de vente) pour les particuliers ressortissants étrangers sur présentation de leur pièce d'identité

Par chèque bancaire certifié en euros avec présentation obligatoire de l'avis de crédit en cours de validité. Les chèques tirés sur une banque étrangère non encaissables en France ne sont pas acceptés.

Par virement bancaire en euros sur le compte VERSAILLES ENCHÈRES dont le RIB sera communiqué à l'acquéreur.

Par carte bancaire VISA ou Master Card sur présentation d'un justificatif d'identité. L'identité du porteur de la carte devra être celle de l'acheteur

#### RETRAIT DES ACHATS

Aucun lot ne sera délivré à l'acquéreur avant acquittement de l'intégralité des sommes dues. En cas de paiement par chèque ou par virement, la délivrance des objets pourra être différée jusqu'à l'encaissement.

L'acheteur ne devient propriétaire du bien adjudiqué qu'à compter du règlement intégral et effectif à VERSAILLES ENCHÈRES du prix, des commissions et des frais afférents.

Dès l'adjudication prononcée, les objets adjudgés sont placés sous l'entière responsabilité de l'acquéreur qui devra faire assurer son lot.

Délai d'enlèvement des lots: Les acquéreurs bénéficient d'un magasinage gracieux pendant une durée de 7 jours suivants la vente. Au-delà de ce délai, il sera facturé des frais de magasinage de 10€ HT par jour et par lot. Ce service n'entraîne pas la responsabilité de VERSAILLES ENCHÈRES en cas de dégradation ou vol du bien, le transfert de propriété étant effectif dès l'adjudication prononcée, il conviendra à l'acquéreur d'assurer son bien.

Le mobilier et les objets volumineux seront stockés chez un prestataire extérieur qui facturera directement des frais de garde à l'acquéreur. Il appartient à l'acquéreur de vérifier la conformité de son achat lors de sa remise.

#### LIVRAISON DES BIENS

VERSAILLES ENCHÈRES ne se charge pas des transports et livraisons des biens acquis : il convient à l'acquéreur de prendre contact avec le transporteur de son choix qui se chargera de faire emballer et enlever les biens pour le compte de l'acquéreur, celui-ci aura au préalable indiqué le nom du prestataire extérieur choisi par écrit VERSAILLES ENCHÈRES à qui elle devra délivrer le bien.

#### ENLÈVEMENT DES LOTS NON VENDUS PAR LES VENDEURS

Les lots non vendus doivent être retirés dans les meilleurs délais par le vendeur, au plus tard dans les 15 jours suivant la vente publique. À défaut, les frais de dépôt et de garde des objets inventus seront supportés par le vendeur, au tarif habituel en pareille matière. VERSAILLES ENCHÈRES ne sera tenu d'aucune garantie à l'égard du vendeur concernant ce dépôt.

#### PRÉEMPTION DE L'ÉTAT FRANÇAIS

L'Etat français dispose d'un droit de préemption sur les œuvres d'art mises en vente publique conformément aux textes en vigueur. L'exercice de ce droit inter- vient immédiatement après le coup de marteau, le représentant de l'Etat devant manifester de manière orale et audible la volonté de l'Etat de se substituer à l'acquéreur. Cette préemption devra être confirmée dans un délai de quinze jours à compter de la vente. Dans ce cas, l'Etat se substitue au dernier enchérisseur. En cas de non-confirmation par l'Etat de sa préemption, le dernier enchérisseur devient de plein droit adjudicataire du lot. VERSAILLES ENCHÈRES ne pourra être tenu responsable des conditions de la préemption par l'Etat.

#### EXPORTATION

L'exportation de tout bien de France vers un autre pays et l'importation dans un pays tiers peut être soumise à certaines autorisations (certificats d'exportation, autorisations douanières). Il est de la responsabilité de l'acheteur d'obtenir les autorisations requises.

Le fait qu'une autorisation d'exportation ou d'importation requise soit refusée ou que l'obtention d'une autorisation prenne du retard ne pourra aucunement justifier l'annulation de la vente ni le retard dans le paiement du montant total du lot.

Un Certificat d'exportation est nécessaire pour le déplacement d'un bien culturel depuis la France vers un autre pays membre. Il est délivré par le service compétent du Ministère de la Culture. Ce certificat pourra être demandé par la Maison de Ventes pour le compte de l'acheteur après la vente.

Pour les biens culturels exportés hors de l'Union Européenne, outre le Certificat d'exportation, une licence d'exportation ainsi qu'une déclaration en Douanes sera nécessaire. Dans ce cas, l'acheteur devra s'assurer les services d'un transitaire afin de solliciter les autorisations requises.

Il est précisé qu'en vertu de l'art L. 114-1 du Code du Patrimoine, quiconque exporte ou tente d'exporter un bien culturel sans avoir obtenu les autorisations requises est soumis à des sanctions pénales.

Les œuvres d'art sont considérées comme des biens culturels en fonction de critères d'âge et de valeur (décret n° 93-124 du 29 janvier 1993 et règlement CE n°116/2009 du 18 décembre 2009).

Il est conseillé aux acheteurs et aux vendeurs de conserver tout document relatif à l'importation ou l'exportation d'un bien, car pouvant être réclamé à tout moment par les services gouvernementaux.

Espèces protégées et en voie de disparition (convention CITES du 3 mars 1973) Les objets contenant des matières animales comme l'ivoire, les carapaces de tortue, les fanons de baleine, rostrés, etc., indépendamment de l'âge ou de la valeur, requièrent une autorisation spéciale du Ministère de l'Environnement avant de pouvoir quitter le territoire français.

Une autorisation d'exportation ne garantit pas la possibilité d'obtenir une licence d'importation dans un autre pays. Il convient aux acheteurs de vérifier auprès des autorités compétentes de leur pays les conditions d'obtention d'une telle licence et d'en faire la demande.

L'impossibilité d'obtenir une licence d'exportation et/ou d'importation n'entraîne pas l'annulation de la vente et ne justifie aucunement tout retard de paiement des sommes dues.

#### 4. INCIDENTS DE VENUE

##### Double-enchère :

En cas de double-enchère reconnue effective par l'opérateur de ventes volontaires, l'objet sera immédiatement remis en vente à la dernière enchère obtenue. En cas d'enchères tardives par voie électronique au moment du prononcé de l'adjudication, il sera alors donné la préférence à l'adjudicataire présent dans la salle de vente.

##### Folle enchère :

À défaut de paiement par l'adjudicataire après une mise en demeure restée in- fructueuse, le bien est remis en vente à la demande du vendeur sur folle enchère sans le préjudice de dommages et intérêts à devoir par la suite à la société de ventes.

Le vendeur peut également accorder un délai de paiement supplémentaire à l'acquéreur s'il en fait la demande auprès de VERSAILLES ENCHÈRES.

Dans le cadre de la réitération des enchères, VERSAILLES ENCHÈRES se réserve le droit de réclamer à l'adjudicataire défaillant à son choix le paiement de la différence entre le prix d'adjudication initial et le prix d'adjudication sur réitération des enchères, s'il est inférieur, ainsi que les coûts générés par les nouvelles enchères ; des intérêts au taux légal le remboursement des coûts supplémentaires engagés par sa défaillance. VERSAILLES ENCHÈRES se réserve également le droit de procéder à toute compensation avec les sommes dues par l'adjudicataire défaillant ainsi que d'exclure de ses ventes futures tout adjudicataire qui n'aura pas respecté les présentes conditions de vente.

#### COMPÉTENCE JURIDICTIONNELLE

Les présentes conditions générales de vente, la vente et tout ce qui s'y rapporte sont régies par le droit français. Les vendeurs, les acheteurs ainsi que les mandataires de ceux-ci acceptent que toute action judiciaire relève de la compétence exclusive des tribunaux du ressort de Versailles. Les dispositions des présentes conditions générales sont indépendantes les unes des autres.

Tout bordereau d'adjudication demeuré impayé après VERSAILLES ENCHÈRES ou ayant fait l'objet d'un retard de paiement est susceptible d'inscription au Fichier des restrictions d'accès aux ventes aux enchères (« Fichier TEMIS ») mis en œuvre par la société Commissaires-priseurs Multimédia (CPM), société anonyme à directoire, ayant son siège social sis à (75009) Paris, 37 rue de Châteaudun, immatriculée au registre du commerce et des sociétés de Paris sous le numéro 437 868 425.

Dans le cas où un enchérisseur est inscrit au Fichier TEMIS, VERSAILLES ENCHÈRES pourra conditionner l'accès aux ventes aux enchères qu'elle organise à l'utilisation de moyens de paiement ou garanties spécifiques ou refuser temporairement la participation de l'enchérisseur aux ventes aux enchères pour lesquelles ces garanties ne peuvent être mises en œuvre.

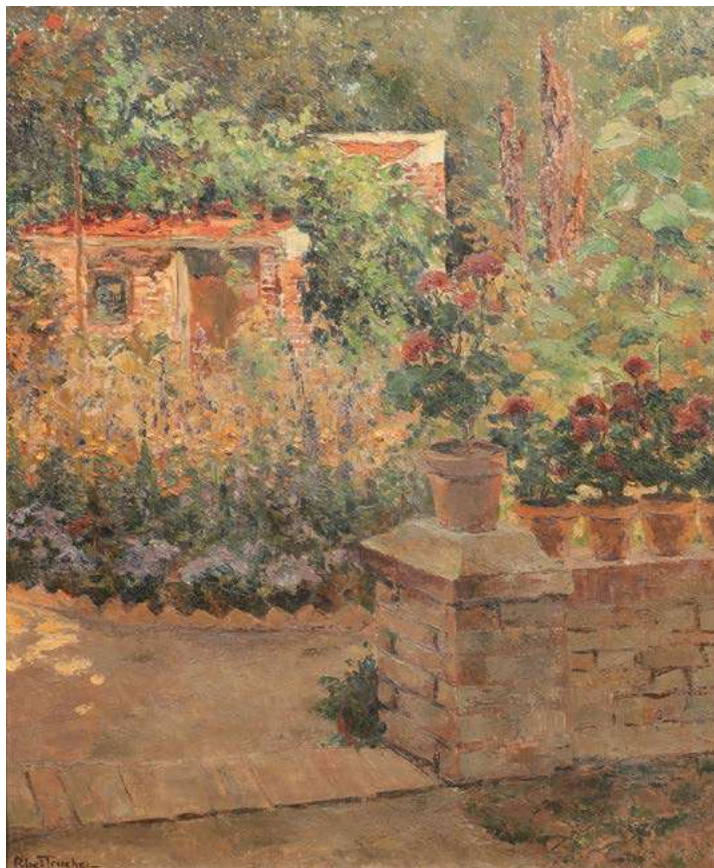




1  
 Basile DE LOOSE (1809-1885)  
 LA COUTURIÈRE  
 Huile sur panneau de bois signé et daté 1862 en bas  
 à gauche  
 29 x 21 cm  
 € 1 500 - 2 000



2  
 A. de SAINT BEUSSANT (1805- 1852)  
 PAYSAGE DE MONTAGNE AVEC PERSONNAGE  
 SUR UNE PASSERELLE  
 Huile sur toile et rehauts de gouache, cadre en bois doré  
 Encadrée sous verre  
 62 x 53 cm  
 Bon état  
 € 700 - 800



3  
 Louis ABEL TRUCHET (1857-1918)  
 « VUE DE TERRASSE ENSOLEILLÉE »  
 Huile sur toile signée en bas à gauche  
 65 x 55 cm  
 € 1 500 - 2 000



4  
 « BRUME AUTOMNALE »  
 Huile sur toile signée e, bas à gauche  
 59 x 119 cm  
 € 150 - 200



5  
Ecole Française  
LES PENICHES A CONFLANS  
Huile sur toile signée en bas à gauche  
64 x 53 cm  
€ 400 - 500



6  
M. CHERY  
NATURE MORTE AUX FRUITS  
Deux huiles sur toiles formant pendant  
signées en bas à gauche  
49 x 60 cm  
€ 400 - 600



7  
Aimé Daniel STEILEN (1923-1996)  
LE PONT A JOSEPH  
Huile sur toile signée en bas à droite  
54 x 64 cm  
€ 300 - 400

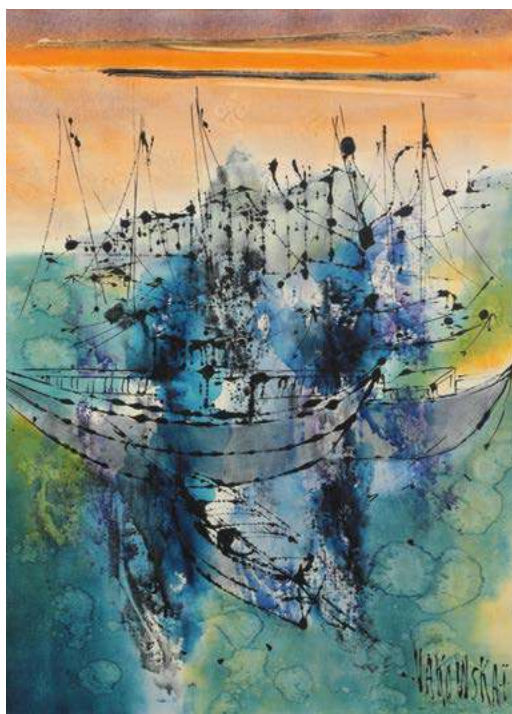




8  
 Lancelot NEY (1900-1965)  
 VUE DE PARIS  
 Huile sur toile signée en bas à droite  
 54 x 44 cm  
 € 200 - 300



9  
 Yves BRAYER (1907 - 1990)  
 CHEVAUX EN CAMARGUE  
 Lithographie sinée en bas à droite au crayon et E.A.  
 53 x 69 cm  
 € 120 - 150



10  
 JAN VAKOWSKAI (Né en 1932)  
 COMPOSITION ABSTRAITE  
 Huile sur toile signée en bas à droite  
 72 x 50 cm  
 € 100 - 150

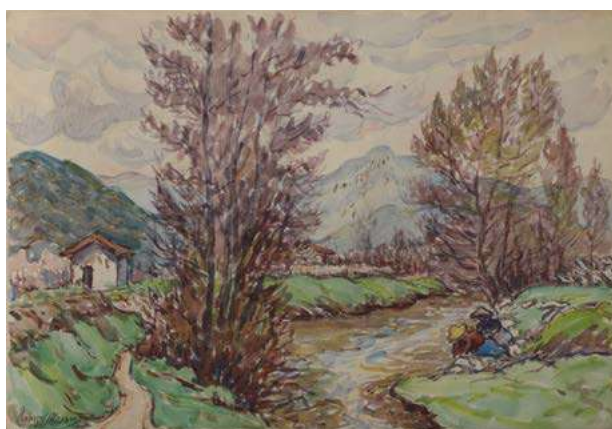




11  
École flamande du XVII<sup>e</sup> siècle  
L'ADORATION DU CHRIST  
Huile sur panneau  
66 x 51 cm  
€ 800 - 1 000



12  
École française du XIX<sup>e</sup> siècle  
LA FAUCHEUSE DE BLÉ  
Dessin au crayon sur papier  
21 x 13 cm  
€ 100 - 200



13  
ROUSSEL-MASURE (1863-1919)  
LES LAVANDIÈRES  
Aquarelle sur papier signé en bas à gauche  
25 x 36 cm  
€ 150 - 200



14  
École française du début du XX<sup>e</sup> siècle  
PETIT CHIEN  
BICHON  
Dessin au fusain et à la craie sur papier monogrammé en bas à droite C L  
28 x 19 cm  
€ 200 - 300

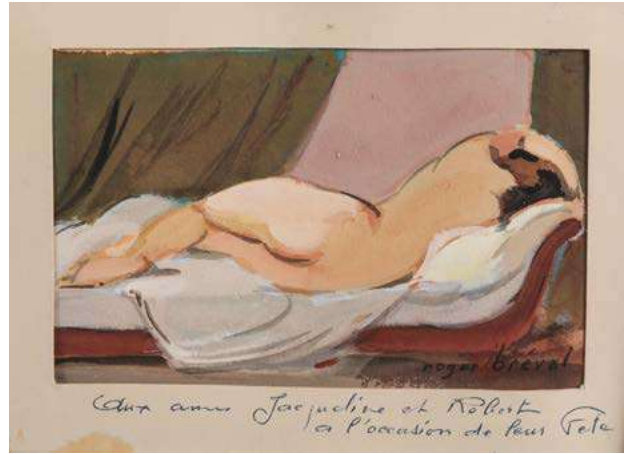


15  
École Française du début du XX<sup>e</sup> siècle  
VUE DE VILLAGE et PAYSAGE LACUSTRE AU COUCHANT  
Huile sur bois recto verso signé en bas à gauche  
13 x 23 cm  
€ 100 - 200

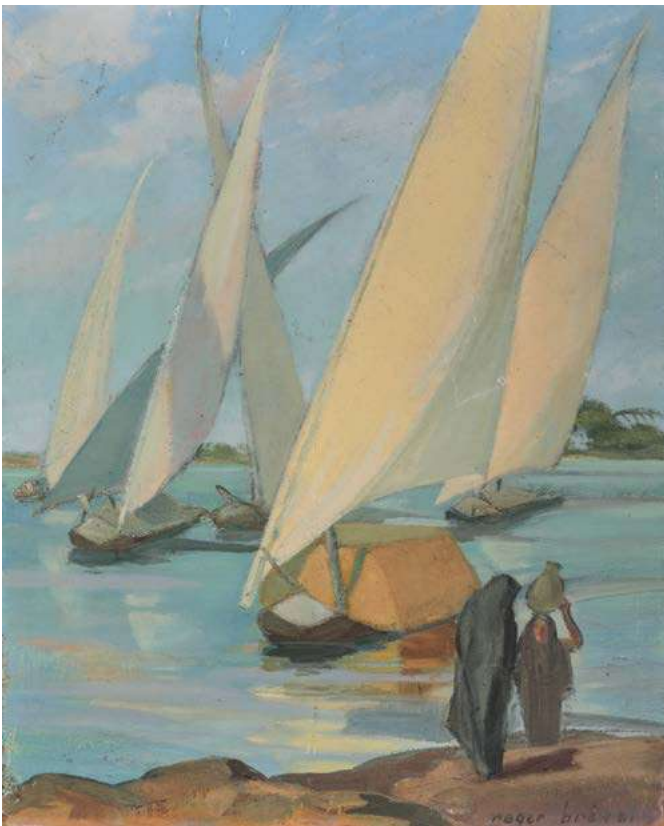




16  
Alfred (Roger) BREVAL (XX<sup>e</sup> siècle)  
« LES OLIVIERS À COLLIOURE »  
Huile sur carton signé en bas à droite  
32,5 x 39,5 cm  
€ 150 - 200



18  
Alfred (Roger) BREVAL (XX<sup>e</sup>)  
NU FEMININ À LA MERIDIENNE  
Huile sur papier signé en bas à droite  
12 x 18 cm  
€ 80 - 100



17  
Alfred (Roger) BREVAL (XX<sup>e</sup>)  
FEMMES ORIENTALES PRÈS DES BATEAUX  
Huile sur isorel signé en bas à droite  
46 x 38 cm  
€ 200 - 300

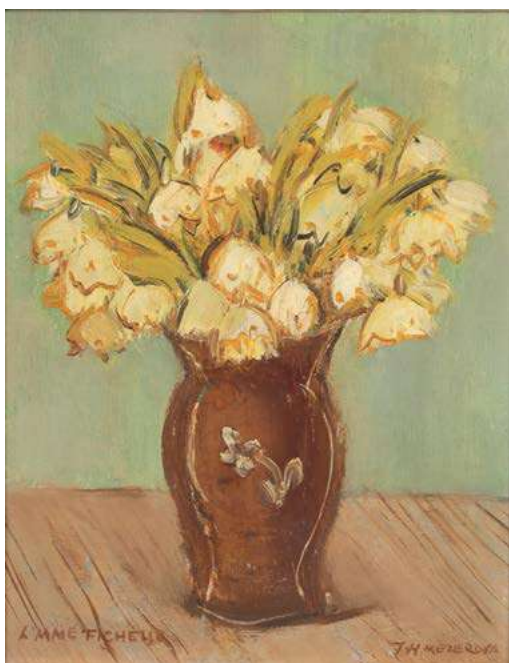


19  
École française de la fin du XIX<sup>e</sup> début du XX<sup>e</sup> siècle  
VUE DE CHATEAU DE CHATEAUVIEUX SUR LE LAC D'ANNECY  
Huile sur bois  
8,5 x 13 cm  
€ 80 - 100



20  
École napolitaine du XIX<sup>e</sup> siècle  
RETOUR DE PÊCHE DANS LA BAIE  
Huile sur panneau signé en bas à droite  
14 x 25 cm  
€ 400 - 600





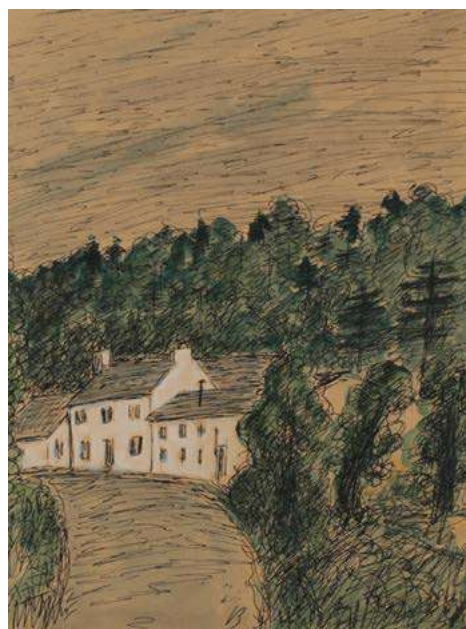
21  
 Juliana MEZEROVÁ-WINTEROVÁ (1893-1980)  
 BOUQUET  
 Huile sur toile signée en bas à droite, titrée en bas  
 à gauche  
 35 x 27 cm  
 € 80 - 100



22  
 École française du XIX<sup>e</sup> siècle  
 « LE GROS CHÊNE ABATTU »  
 Huile sur toile  
 36 x 47 cm  
 (Restaurations)  
 € 600 - 800



23  
 Louise BENTIN (1904-1998)  
 SANS TITRE, 1942  
 Aquarelle et encre sur papier signé et daté en bas  
 à droite  
 30,5 x 42,5 cm  
 € 200 - 300



24  
 Louise BENTIN (1904-1998)  
 SANS TITRE, vers 1930-1940  
 Encre et gouache sur papier monogrammé  
 en bas au centre, cachet d'atelier au dos  
 24 x 18 cm  
 € 100 - 200





25  
 Louise BENTIN (1904-1998)  
 CANAL PAYSAGE DU NORD, vers 1940  
 Encre sur papier signé en bas à droite, cachet d'atelier au dos  
 14,5 x 24 cm  
 € 100 - 200



26  
 Louise BENTIN (1904-1998)  
 FERMES DU NORD, vers 1940  
 Encre, lavis et gouache sur papier monogrammé en bas à droite  
 14 x 11,5 cm  
 € 100 - 200



27  
 Louise BENTIN (1904-1998)  
 VILLAGE ET HABITANTS DU NORD, vers 1960  
 Encre, aquarelle et gouache sur papier signé en bas à gauche, cachet d'atelier au dos  
 27 x 43 cm  
 € 200 - 300

28  
 Louise BENTIN (1904-1998)  
 PAYSAGE DU MIDI, vers 1960  
 Huile sur papier cachet d'atelier au dos  
 34 x 59 cm  
 € 300 - 500

Lot non reproduit - Photo sur demande



29  
 Louise BENTIN (1904-1998)  
 USINES DU NORD, vers 1940  
 Encre, lavis et gouache sur papier signé en bas à droite  
 27,5 x 38,5 cm  
 € 200 - 300





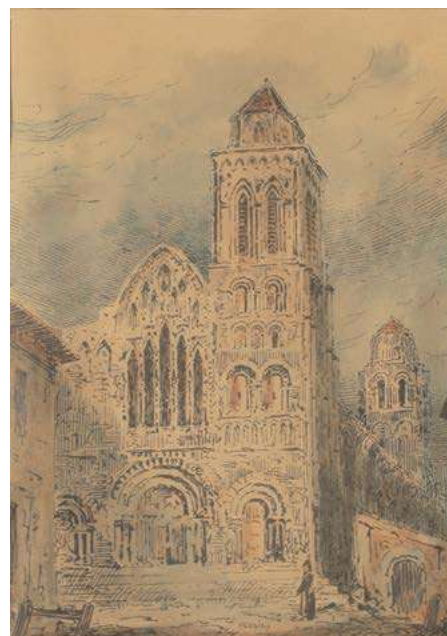
30  
 Louise BENTIN (1904-1998)  
 PAYSAGE AU CANAL DU NORD, vers 1940  
 Encre sur papier signé en bas à gauche  
 24 x 36,5 cm  
 Rousseurs  
 € 100 - 200



31  
 Louise BENTIN (1904-1998)  
 FERMES LE LONG DU CHEMIN, vers 1940  
 Encre sur papier signé en bas à droite  
 20,5 x 27,5 cm  
 Rousseurs  
 € 100 - 200



32  
 École Française vers 1910  
 Huile sur toile portant une trace de signature en bas à gauche W. B?  
 60 x 120 cm  
 € 400 - 500



33  
 École française du XIX<sup>e</sup> siècle  
 VUE DE CATHÉDRALE  
 Encre de Chine et aquarelle sur papier signé  
 Vezelay en bas au centre  
 16,5 x 12 cm  
 € 50- 80



34  
 P. GIRAUD (XX<sup>e</sup> siècle)  
 GRAND ARBRE DANS LE PARC DU CHÂTEAU  
 Gravure à la pointe sur papier, épreuve d'artiste numéroté  
 9/10 en bas à gauche et signé en bas à droite  
 30 x 24 cm  
 € 50 - 80





35  
 Claude LÈPAPE (1913-1994)  
 NATURE MORTE AUX GANTS, PLACE VENDOME  
 Huile sur isorel signé en bas à gauche  
 55 x 65 cm  
 € 400 - 600  
 Exposition :  
 « PEINTRES TEMOINS DE LEUR TEMPS », Les Parisiennes, 1958, Musée  
 Galliera , PARIS



36  
 Claude LÈPAPE (1913-1994)  
 NATURE MORTE AUX CLÈES  
 Huile sur isorel signé en bas à droite  
 38 x 65 cm  
 € 300 - 500



37  
 GRAND VASE balustre en porcelaine peinte à décor d'une scène allégorique représentant Diane et Cupidon au bord d'une rivière  
 Signée par le peintre-décorateur E. GRISARD  
 Encadrement en bronze à décors de feuilles d'eau  
 Epoque Napoléon III  
 (Fêle au couvercle)  
 H. 69 cm, Diam. 14,5 cm  
 € 600 - 800



38  
 PAIRE DE PETITS MIROIRS en bois naturel sculpté à décor de coquilles, de croisillons et de feuilles d'eau  
 Epoque Régence  
 (Glaces rapportées)  
 39,5 x 21,5 cm  
 € 800 - 1 000



39  
 IMPORTANTE LANTERNE en bronze doré et vitres galbées à trois bras de lumières  
 Style Louis XVI, Epoque XIX<sup>e</sup> siècle.  
 Bel état  
 H. 135 cm, L. 100 cm  
 € 1 500 - 2 000



40  
 DAUM NANCY  
 LA LAGUNE DE VENISE  
 Vase en verre multicouche dégagé à l'acide et décor émaillé.  
 Signé sous la base DAUM NANCY « Croix de Lorraine » vers 1907  
 H. 12,5 cm, L. 12,5 cm, P. 7 cm  
 € 1 500 - 2 000





41  
 JEAN LURÇAT (1892 - 1966)  
 Deux sujets en métal ciselé doré et patine verte, profil  
 de jeune fille à gauche et à droite en pendant signés  
 LURÇAT en bas au centre  
 47 x 27 cm  
 46 x 25 cm  
 € 1 200 - 1 500

42  
 D'après Jean LURÇAT  
 (1892-1966)  
 DON QUICHOTTE  
 Métal doré et ciselé à  
 patine verte, non signé  
 100 x 24 cm  
 € 600 - 800



43  
 PENDULE à l'allégorie de l'écriture et du savoir, en bronze ciselé et doré, fût à colonne cannelée surmonté  
 d'une urne couverte à frêtel « pomme de pin » et ornée de têtes de béliers et de guirlandes. Le cadran à  
 chiffres romains. Reposant sur une terrasse rectangulaire ornée de feuilles d'acanthé terminée par des pieds  
 « toupie »  
 Signé de THOMÉ à VERSAILLES  
 Époque Louis XVI  
 Mouvement rapporté  
 (Restaurations)  
 H. 42 cm, L. 32 cm, P. 14 cm  
 € 2 500 - 3 000

(voir détail en couverture)





44  
 PAIRE DE PETITS PORTE TORCHERES «aux nubiennes» en bronze doré et patine brune. Elles portent un pagne noué à la ceinture et des bracelets stylisés. La base circulaire en bronze ciselé et doré.  
 Époque XVIII<sup>e</sup> siècle  
 (Légers bosselages sur la base circulaire pour l'un)  
 H. 24,9 cm, Diam. 9 cm  
 € 800 - 1.200



45  
 SUJET en bronze à patine brune «DUGESCLIN»  
 Réduction mécanique d'après Alfred CARAVANNIEZ  
 (1855-1917)  
 H. 93 cm  
 € 800 - 1 000



46  
 PORCELAINE DE SAXE «Pan et Nyx»  
 23 x 23 cm  
 € 300 - 400



47  
 PAIRE D'ENFANTS en porcelaine de Saxe polychrome  
 H. 16,5 et 16 cm  
 € 100 - 150





48  
SAXE, Garçon et fille  
H. 14 cm  
€ 100 - 150



49  
PANIER FLEURI en porcelaine signé  
LLARDO  
H. 13,5 cm  
€ 100 - 150



50  
PAIRE D'ANGELOTS en porcelaine de Saxe, corne d'abondance et panier de fleurs  
H. 16 cm  
€ 100 - 150



51  
SAXE VOLKSTEDT-RUDOLSTADT  
PAIRE DE PUTTI au bouc et à la chèvre  
H. 14 cm  
€ 100 - 150



52  
PORCELAINE DE SAXE «Femme à  
l'écharpe»  
€ 100 - 150



53  
PORCELAINE DE SAXE «Le mendiant»  
H. 17 cm  
€ 100 - 150



54  
PORCELAINE ANGLAISE «Homme au  
Tambourin»  
H. 23 cm  
€ 100 - 150





55  
PORCELAINE DE SAXE, scène galante  
15 x 12 x 8,5 cm  
€ 100 - 150



56  
SAXE VOLKSTEDT-RUDOLSTADT  
Deux enfants en porcelaine polychrome  
reposant sur un socle rocaille  
H. 18,5 cm  
€ 100 - 150



57  
PORCELAINE DE SAXE  
Couple avec bacchus enfant  
H. 18 cm  
€ 100 - 150



58  
SAXE VOLKSTEDT-RUDOLSTADT  
Enfant à la chèvre  
15,5 cm  
€ 100 - 150



59  
SAXE VOLKSTEDT-RUDOLSTADT  
Trois enfants et un mouton  
H. 19 cm  
€ 150 - 200



60  
PORCELAINE de style Louis XVI  
Deux putti sur un socle  
H. 13,5 cm  
€ 100 - 150





61  
Armand PETERSEN (1891-1969)  
LA LOUTRE  
Épreuve en bronze à patine brune nuancée signée sur la base, cachet de fondeur Valsuani  
38 x 20 x 21 cm  
€ 12 000 – 18 000 *(voir détail en 4ème de couverture)*

62  
 VASE sang de bœuf de forme balustre. (corps bulbeux avec col cylindrique échancré et bouche évasée).  
 Chine début XX<sup>e</sup> siècle  
 H. 44,5 cm  
 € 700 - 750



63  
 JEUNE FEMME sculptée en stéatite verte.  
 Chine début XX<sup>e</sup> siècle  
 H. 20cm  
 € 150 - 170



64  
 DEUX COUPELLES et UNE BOÎTE ronde à décor floral ; en émaux cloisonnés de Pékin.  
 Chine début XX<sup>e</sup> siècle.  
 H. 20cm  
 € 180 - 200



65  
 BOÎTE ronde à décor floral ; en émaux cloisonnés de Pékin.  
 Chine début XX<sup>e</sup> siècle.  
 Diam. 9,5 cm  
 € 150 - 170

66  
 PIPE À OPIUM en bambou, aux embouts en ivoire cerclés d'une bague en argent, au fourneau en terre cuite et argent, reposant sur une base en argent à décor de feuilles de bambou.  
 Chine début XX<sup>e</sup> siècle.  
 L. 64 cm  
 € 580 - 600







67  
LAMPE À OPIUM en argent, à la  
protection de la flamme en verre  
gravé.  
Chine début XX<sup>e</sup> siècle.  
H. 21 cm  
On y joint une coupelle ajourée en  
argent. Diam. 9,5 cm  
€ 450 - 480



68  
PLATEAU rectangulaire au décor floral  
sur la bordure.  
Chine début XX<sup>e</sup> siècle.  
L. 4,5 x 17cm  
€ 120 - 140



69  
FLACON TABATIÈRE en laque de  
cinabre, au décor de personnages,  
recouvert d'un bouchon en quartz  
rose sculpté.  
Chine Qing XIX<sup>e</sup> siècle.  
H. 7,5 cm  
(petits éclats)  
€ 600 - 650

70  
PETITE THÉIÈRE en grès  
porcelaineux à décor moulé  
sous la glaçure (Ying-Ching)  
Chine dynastie des Song (1127-1279)  
L. 12,5 cm  
€ 220 - 240



71  
COUPELLE en grès porcelaineux à décor peigné  
sous la glaçure (Ying-Ching)  
Chine dynastie des Song (1127-1279)  
Diam. 19,5 cm  
€ 320 - 340



72  
VASE boule en terre cuite vernissée  
brune.  
Chine dynastie des Song (1127-1279)  
H. 12 cm  
€ 220 - 240



73  
VASE YANYAN en grès céladon de  
LONGQUAN à décor floral incisé.  
Chine époque Yuan (1271-1368)  
H. 16 cm  
€ 420 - 440



74  
BOL en grès céladon.  
Chine époque Yuan (1271-1368)  
Diam. 14 cm  
€ 160 - 180



75  
ASSIETTE polylobée en grès  
porcelaineux à décor peigné sous la  
glaçure. (Ying-Ching)  
Chine dynastie des Song (1127-1279)  
Diam. 14,5 cm  
€ 160 - 180



76  
DEUX COUPELLES en grès youzou céladon  
de LONGQUAN à décor floral incisé, à décor  
floral sous glaçure  
Chine époque Yuan (1271-1368)  
Diam. 10,5 cm  
(une fêlée)  
€ 260 - 280



77  
BRÛLE-PARFUM sur piédouche, en grès  
porcelaineux à décor moulé sous la glaçure.  
(Ying-Ching)  
Chine dynastie des Song (1127-1279)  
H. 11,5 cm  
€ 320 - 350





78  
ASSIETTE polylobée en grès  
céladon  
Chine époque Yuan (1271-1368)  
Diam. 12,2 cm  
€ 120 - 140



79  
BOL À THÉ « Temoku » à décor four-  
rure de lièvre, en terre cuite vernissée  
brune  
Chine dynastie des Song (1127-1279)  
Diam. 12,4 cm  
€ 620 - 650



80  
BOL À THÉ « Temoku » à décor goutte d'huile, en  
terre cuite vernissée brune.  
Chine dynastie des Song (1127-1279)  
Diam. 12,5 cm  
€ 620 - 650



81  
TABATIÈRE ronde en verre rouge  
rubis à décor sculpté de lotus et  
vagues, (bouchon verre céladon)  
Chine XIX<sup>e</sup> siècle  
H. 7,4 cm  
(éclat poli au col)  
€ 160 - 180



82  
COUPE sur piédouche en porcelaine à  
décor "famille verte" d'un oiseau perché  
sur une branche fleurie et papillons en vol,  
bambou au pied  
Chine XVIII<sup>e</sup> siècle  
H. 15 cm  
€ 520 - 550





83  
ESTAMPE oban Tate-e de Toyokuni III: femme dans un intérieur devant un paravent à décor fleuri, signé TOYOKUNI ga, éditeur Izumiya Ichibei Japon 1854 (3ème mois)  
€ 60 - 70



84  
ESTAMPE oban Tate-e de Toyokuni III et Hiroshige II : miracles de Kannon "Kannon Reigenki" provinces de l'ouest temple 13, pèlerinage de Saikoku province Omi "Saikoku Junrei Jusanban Koshu Ishiyamadera" le prêtre Roben, en haut temple Ishiyama, signé Toyokuni ga Hiroshige ga, éditeur Yamadaya Shojiro Japon 1858 12ème mois (trous, encadrée sous verre)  
€ 70 - 80



85  
ESTAMPE oban Tate-e de Toyokuni III: famille à sa fenêtre sous la neige, signé Toyokuni ga, éditeur Daikokuya Heikichi Japon 1851 (encadrée sous verre)  
€ 70 - 80



86  
ESTAMPE oban Tate-e de Toyokuni III : série "Tokaido Gojusan Tsugi No Uchi" N° 50 "Tsuchiyama" l'acteur Ichikawa Kodanji IV jouant Agogo No Heiji, signé Toyokuni ga, éditeur Izutsuya Shokichi Japon 1852 5ème mois (encadrée sous verre)  
€ 90 - 100



87  
ESTAMPE oban Tate-e de Kunichika: l'acteur Ichimura Kakitsu IV en samourai portant sur son dos l'acteur Sawamura Tanosuke III, Signé Toyokuni ga, éditeur Yorozuya Zentaro Japon 1865 1er mois (encadrée sous verre)  
€ 90 - 100



88  
ESTAMPE oban Tate-e de Kunisada II : deux acteurs dans une scène d'intérieur, Ichimura Kakitsu IV debout une lettre en main regardant Bando Hikosaburo V écrivant, signé Kunisada ga, éditeur Enshuya Matabei Japon 1874 (encadrée sous verre)  
€ 90 - 100





89  
ESTAMPE oban yoko-e : Samouraï tenant un arc et recevant un cadeau d'hommes agenouillés, inscriptions  
Japon XIX<sup>e</sup> siècle  
(usure, taches, sous verre)  
€ 50 - 60



91  
ESTAMPE uchiwa-e de Hiroshige III: samouraï se rafraîchissant à une buvette, signé Hiroshige gibitsu  
Japon XIX<sup>e</sup> siècle  
(trous, sous verre)  
€ 110 - 120



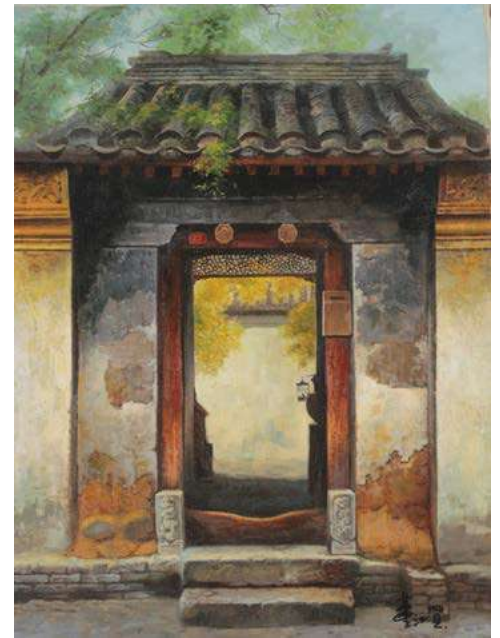
93  
ESTAMPE chuban yoko-e de Hiroshige: série "TOKAIDO Gojusan Tsugi No Uchi" N'4 Dai No Chaya Asama Shita maisons de thé à Kanagawa, signé Hiroshige ga, éditeur Tsutaya Kichizo  
Japon 1850  
(taches, encadrée sous verre)  
€ 160 - 180

90  
ESTAMPE oban Tate-e  
d'après Utamaro: "Fuzoku Sandan Musume Chubon No Zu" deux femmes devant un paravent à décor de canards regardant un bonsaï, éditeur Wakasaya Yoichi  
Japon Meiji  
(sous verre)  
€ 90 - 100



92  
ESTAMPE oban yoko-e de Hiroshige: série "Toto Meisho" Kasumigaseki Yukei le soir à Kasumigaseki, signé Hiroshige ga, éditeur Nunokichi  
Japon 1840  
(tache, encadrée sous verre)  
€ 160 - 180

94  
PEINTURE à l'huile sur toile:  
vue de Pékin, porte d'entrée principale d'une maison traditionnelle "Si He Yuan",  
Chine signée:  
Dong Xiangjian  
(né en 1973)  
L. 80 x 60 cm  
€ 260 - 280



95  
 COUPE ourlée en porcelaine à  
 décor "famille rose" d'un bouquet  
 de fleurs, entouré de fleurettes,  
 bordure lancéolée dorée  
 Chine époque Qianlong (1711-1799)  
 Diam. 25,5 cm  
 (fêlure, petits éclats)  
 € 60 - 80



96  
 JARRE balustre en porcelaine à décor "Wucai" de  
 quatre lions bouddhiques, emblèmes au col  
 Chine XIX<sup>e</sup> siècle siècle  
 H. 31 cm  
 € 1 100 - 1 200



97  
 COUPE quadrilobée en  
 porcelaine "famille rose" à  
 décor des huit immortels et  
 Shoulao sur une terrasse, à  
 l'intérieur Kuixing, marque et  
 époque Daoguang (1782-1850)  
 Chine  
 L. 25,7 cm  
 (recollée)  
 € 60 - 80



98  
 CARREAU en porcelaine à décor "bleu blanc" de  
 qilin dans la végétation, arabesques aux angles  
 Chine  
 L. 19,6 x 19,6 x 3 cm  
 (éclats restaurés, numéro d'inventaire: F142 14-JL)  
 € 270 - 290

99  
 BOL en porcelaine "bleu de Hue" à  
 décor de dragon dans les nuages et  
 carpe, marque Neifu  
 Chine pour le Vietnam XIX<sup>e</sup> siècle  
 Diam. 9,6 cm  
 € 160 - 180







100  
BOL en porcelaine "Imari" à décor de médaillons d'oiseaux sur un arbre fleuri et d'enfants jouant sur fond rouge entourés d'arabesques, marque "Fo Ki Cho Shun"  
Japon Edo XIX<sup>e</sup> siècle  
Diam. 13,5 cm  
€ 160 - 180



102  
ASSIETTE en porcelaine "Imari" à décor de jardinière fleurie, fleurs au bord  
Japon début XVIII<sup>e</sup> siècle  
Diam. 22 cm  
(fêle de cuisson)  
On y joint :  
COUPE lobée en porcelaine à décor "Imari" de branche de pin et oiseaux dans les bambous  
Japon époque Meiji XIX<sup>e</sup> siècle  
Diam. 22 cm  
€ 30 - 40

101  
COMPTE-GOUTTE en porcelaine céladon en forme de carpe  
Corée XIX<sup>e</sup> siècle  
L. 6,5 x 6 cm  
€ 140 - 150



103  
PEINTURE ronde sur soie: canard mandarin et lotus sur un étang, inscription, signé Yue Xian et sceau  
Chine début XX<sup>e</sup> siècle  
Diam. 27 cm  
(usure)  
€ 120 - 130



104  
ESTAMPE Kunigasu (1794-1832)  
Japon XIX<sup>e</sup> siècle  
Format oban  
€ 60 - 80



105  
ESTAMPE Keisai Eisen  
Japon XIX<sup>e</sup> siècle ca. 1825  
Format oban  
€ 60 - 80



106  
ESTAMPE Kikukawa Eizan  
Japon XIX<sup>e</sup> siècle ca. 1815  
Format oban  
€ 60 - 80





107  
CINQ ESTAMPES (élégantes) de Kunisada  
Japon Meiji XIX<sup>e</sup> siècle  
Format oban  
€ 200 - 240



108  
CINQ ESTAMPES de Kunisada  
Japon Meiji XIX<sup>e</sup> siècle  
Format oban  
€ 200 - 240



109  
CINQ ESTAMPES (acteurs de théâtre) de Kunisada  
Japon Meiji XIX<sup>e</sup> siècle  
Format oban  
€ 200 - 240

110  
TROIS ESTAMPES (élégantes), de Kunisada  
Japon Meiji XIX<sup>e</sup> siècle  
Format oban  
€ 150 - 170







**111**  
NEUF ESTAMPES de  
Kunisada  
Japon Meiji XIX<sup>e</sup> siècle  
Format oban  
€ 350 - 400

**112**  
DEUX ESTAMPES (un singe cavalier et un  
acteur sous la carpe « Koi ») de Kunisada  
Japon Meiji XIX<sup>e</sup> siècle  
Format oban  
€ 150 - 200



**113**  
TROIS DIPTYQUES estampe de Kunisada  
Japon Meiji XIX<sup>e</sup> siècle  
Format oban  
€ 180 - 200







114  
QUATRE ESTAMPES (Tale-Genji-Utsusemi) de Kunisada  
Japon Meiji XIX<sup>e</sup> siècle  
Format oban  
€ 120 - 150

115  
PORTRAIT D'ACTEUR estampe  
de Kunisada  
Japon Meiji XIX<sup>e</sup> siècle  
Format oban  
€ 50 - 60



116  
DIX ESTAMPES de Kunisada  
Japon Meiji XIX<sup>e</sup> siècle  
Format oban  
€ 400 - 440





117  
SIX ESTAMPES  
Japon Meiji XIX<sup>e</sup> siècle  
Format oban  
€ 130 - 150



118  
DIX ESTAMPES divers  
Japon Meiji XIX<sup>e</sup> siècle  
Format chuban  
€ 200 - 240





119  
 DEUX MUSICIENS assis un joueur de cymbales et un  
 joueur de flute de paon en terre cuite polychrome  
 Chine Dynastie Tang (618-907 Ap. J.C.)  
 Test de thermoluminescence  
 € 1 700 - 1 900



120  
 SERVANT DEBOUT, en terre cuite polychrome.  
 Chine Dynastie Tang (618-907 Ap. J.C.)  
 Test de thermoluminescence  
 € 700 - 900



121  
 FAT LADY DANSANTE, en terre cuite polychrome  
 Chine Dynastie Tang (618-907 Ap. J.C.)  
 Test de thermoluminescence  
 € 700 - 900



122



123

122  
 GRAND VASE balustre en porcelaine à décor de  
 personnages et aux deux attaches en forme de Léo fù  
 Chine Qing fin XIX<sup>e</sup> siècle  
 H. 59 cm  
 € 400 - 500

123  
 GRAND VASE balustre en porcelaine à décor de  
 personnages et d'idéogrammes  
 Chine Qing fin XIX<sup>e</sup> siècle  
 H. 60 cm  
 € 400 - 500



124  
VASE à pans coupés en porcelaine à décor  
d'un oiseau sur une branche et d'un poème  
au dos  
Chine Qing fin XIX<sup>e</sup> siècle  
H. 30 cm  
€ 180 - 200

125  
PAIRE DE VASES en forme  
de coloquinte, en porcelaine  
polychrome  
Chine Nankin début XX<sup>e</sup> siècle  
H. 45 cm  
€ 500 - 800



126  
BOUDDHA debout sur un socle en bois laqué doré  
Japon Meiji fin XIX<sup>e</sup> siècle  
H. 68 cm  
(restauré)  
€ 300-400



127  
TABLE BASSE en Huang Huali, au plateau central de 48x  
122,5 cm  
Chine QING XIX<sup>e</sup> siècle  
H. 35 cm L. 151 x 77cm  
€ 4 000 - 5 000







128  
BOÎTE RONDE en laque de cinabre rouge  
sculptée de pivoines, l'intérieur en laque noire.  
Chine XVIII<sup>e</sup> siècle  
H. 4 cm, Diam. 7 cm  
(petits éclats)  
€ 1 400 - 1 500

129  
ÉPINGLE DE COIFFE en métal  
argenté recouvert de plumes de  
martin pêcheur.  
Chine Dynastie Qing XIX<sup>e</sup> siècle  
H. 15 cm  
€ 380 - 400



131  
YAMANTAKA VAJARABHAIRAVA à  
quatre têtes et à dix bras accompa-  
gné de sa parèdre en Ya b-Yum, en bronze  
doré sur un socle à décor de feuilles  
de lotus.  
Tibet XVIII<sup>e</sup> - XIX<sup>e</sup> siècle  
H. 22,5 cm  
€ 1 400 - 1 500

130  
SAMOURAÏ sur son cheval à l'arrêt en bronze  
patiné, aux détails finement incisés  
Japon Meiji  
H. 20 cm L. 16,5 cm  
€ 800 - 1 000



132  
TARA assise en bronze doré avec des  
inclusions de turquoises, en position  
de « vitarka-mudra » de l'argumen-  
tation  
Sino-Tibétain XVIII<sup>e</sup> siècle  
H. 20,5 cm  
€ 3 850 - 3 900



133  
STATUE DE MANJUSHRI, le Bodhisattva de la  
Sagesse et l'un des membres les plus importants  
du panthéon bouddhiste. Il est représenté assis  
sur un socle lotiforme, tenant une épée de la main  
droite - au-dessus de la tête.  
Tibet-Népal XVIII<sup>e</sup> - XIX<sup>e</sup> siècle  
H. 11 cm  
€ 450 - 500



134  
TARA VERTE en bronze reposant sur un  
socle lotiforme et tenant une fleur de  
lotus dans la main gauche. Incrustations  
de turquoises (manques).  
Tibet XVIII<sup>e</sup> siècle  
H. 30 cm  
€ 1 950 - 2 000



135  
DEUX TARAS assises côte à côte en bronze doré, l'une en  
position de Adi buddha vajradhara, l'autre en position de  
l'argumentation  
Népal XVIII<sup>e</sup> siècle  
H 20,5 cm L. 19 cm  
€ 2 700 - 2 800

136  
BOUDDHA docteur tenant un vase en bronze  
sur un socle aux chiens de foo en cuivre  
repoussé  
Népal XVIII<sup>e</sup> siècle  
€ 5 600 - 5 700







137  
BRÛLE-PARFUM en bronze décoré de deux dragons, surmonté d'un aigle  
Japon Meiji XIX<sup>e</sup> siècle  
H. 115 cm  
€ 1 050 - 1 100



138  
COFFRE CORÉEN en bois ouvrant avec un abattant et ferrures. Corée fin XVIII<sup>e</sup> siècle  
(Achat compagnie de la Chine et des Indes Paris le 11/12/1979)  
H. 66 cm L. 90 x 43 cm  
€ 600 - 700



139  
CERVIDÉ en bronze  
Siam XX<sup>e</sup> siècle  
H. 81 cm L. 71 cm  
€ 200 - 250



140  
CONSOLE en bois de fer  
Chine Qing fin XVIII<sup>e</sup> siècle  
H. 84,5 cm L. 93,5 x 46,5 cm  
€ 400 - 500

Achat Perret -Vibert Paris Le 10/05/1978



141  
MAGNIFIQUE PRAVENT BYOBU à deux panneaux peints subtile de bambous et de rochers sur un fond de feuilles d'argent oxydées. A gauche l'inscription d'un poème Zekku du poète chinois Yang Zai. 1271-1323 titré : «Shan shang zhu (bambou (peint sur un éventail) Japon Showa, 1938  
H. 174,5 cm L. 173 cm ( 2 x 86,5 cm)  
€ 1 000 - 1 100



**142**  
 ANCIEN BYOBU à six panneaux avec six peintures polychromes d'oiseaux de proie (Taka), de fleurs et de plantes de printemps : pin - chrysanthème (kiku) - cerisier en fleur (sakura) - iris (hanashobu) - narcisse (suisen) - abricot (ume). Les 6 panneaux sont scellés  
 Japon Edo début XIX<sup>e</sup> siècle  
 H. 175,5 cm L. 381 cm  
 € 1 000 - 1 100

**143**  
 ARMURE de la période Edo XVIII<sup>e</sup> siècle avec un kabuto (casque) du début de la période Edo (1603-1868 : laqué noir avec des cordons bleu foncé et une cuirasse en deux parties (kuro'urushinuri kon'ito nimaïdo tosei gosoku). Un casque zunari-kabuto avec trois protège-cou (shikoro) et à l'avant un grand croissant de lune maedate. Un masque facial noir couvrant la mâchoire et le menton (tsubakurobo) d'où pend un gorget à cinq pièces (nodowa). Les épaules sont protégées par un sode de six pièces et les bras par une cotte de maille japonaise et des pièces de gourde dorées sur un brocart de couleur crème à motifs de rinceaux floraux (fukubekote). L'avant du kabuto présente quelques manques de laque. Cuirasse en deux parties avec des plaques itazane horizontales lacées verticalement avec des cordons verts (nimaïdo).

Sous la cuirasse pend une jupe kusazuri dorée en six parties et cinq pièces. Les haidate qui protègent le haut des jambes sont en cotte de mailles japonaise et en bandes métalliques verticales dorées sur un brocart de couleur similaire. Les suneate qui protègent la partie inférieure des jambes présentent des pièces métalliques verticales dorées (shinosuneate). À l'arrière de la cuirasse se trouvent des crochets pour une hampe de drapeau (sashimono). Dans une boîte pour une armure décorée du cimier de fleurs et de feuilles d'abricot de Nabeshima (hanagyoyo mon) en makie-laque d'or. Le fief de Nabeshima était situé dans l'actuelle province de Saga, à Kyushu.



Momoyama Période, le casque est du début Edo avec une date ultérieure maedate.

Complet avec un casque eboshinari-kabuto en cuir marron avec une capuche noire (kurozugin) décorée en blanc avec le cimier de fleurs et de feuilles d'abricot (hanagyoyo mon) du fief de Nabeshima (Kyushu) sur une robe violette. Dans une boîte décorée de l'écusson de Nabeshima en makie-laque d'or.  
 € 8 800 - 9 000



**144**  
 IMPORTANT KABUTO suji bachi de soixante-deux plaques, avec grand fukikaeshi et quatre protège-nuques (shikoro) laqués avec cordons alignés violets foncés. Au dos, un gland de soie vert clair. Avec une fixation supérieure (tehen-no-kanamono), exécutée avec des motifs floraux. Il possède une impressionnante décoration de la pièce avant (maedate) en forme de grande feuille de chêne japonais, décorée à la feuille d'or vieillie.  
 Japon Edo  
 L. 40 cm, H. 29 cm  
 € 3 850 - 3 900





145  
ENSEMBLE DE RÉCIPIENTS ALIMENTAIRES  
pour la fête des fleurs (hanami bento) avec  
un tiroir et deux grandes boîtes et une boîte  
à deux pièces. Laqué noir, largement décoré  
d'un motif géométrique de fleurs maki-e en or  
Japon Showa  
36,2 x 17,9 x 32,3 cm  
€ 450 - 500



146  
CHAPEAU pliable de samouraï (jingasa), avec un  
écusson familial (mon) très inhabituel. A l'extérieur noir  
avec deux bandes laquées or et de chaque côté du  
jingasa un écusson rond avec des feuilles. L'intérieur  
est laqué rouge  
Japon Meiji  
L. 24 x 53,5 x 30 cm  
€ 450 - 500



147  
KAKEMONO représentant un portrait peint  
de Daruma porte-bonheur.  
Japon Showa  
H. 188 cm, L. 65,5 cm  
€ 150 - 180



148  
REPRÉSENTATION EN BRONZE D'UN SHISHI-LION, avec une  
queue détachable (chien mythique et intimidant symbolisant la  
prospérité, la réussite et la garde des enfants)  
Japon Showa  
H. 37 cm, L. 41 cm, P. 20 cm.  
€ 1 150 - 1 200



149  
GRAND PANIER IKEBANA, exécuté avec  
du bambou tressé serré de bandes et de  
branches. Avec une poignée robuste faite de  
deux branches entrelacées  
Japon Showa  
56 x 35 x 33 cm  
€ 700 - 800



**150**  
**PANIER IKEBANA** avec une haute anse en boucle créée à partir de 3 tiges de bambou enchevêtrées. Attaché à une base circulaire finement tressée.  
 Japon Showa  
 42 x 35 x 35 cm  
 € 180 - 220



**151**  
**GRAND PANIER IKEBANA** en bambou brun clair avec anses latérales (similaire à Suzuki Gyokushōsai (1872-1936). Le panier présente un motif de tissage croisé serré et une belle patine.  
 Le panier a sa boîte de transport (Tomobako) avec la signature de l'artiste  
 Signé en bas : Gyokushōsai saku.  
 Japon Showa  
 36 x 36 x 36 cm  
 € 450 - 500



**152**  
**HIBACHI** en bois avec trois tiroirs sur le côté, sa cuve en cuivre sa théière et son support en fer.  
 Japon Showa  
 H. 33 cm, L. 69,5 x 37,5 cm  
 € 450 - 500



**153**  
**PEINTURE** à l'huile de deux Maiko ( apprentie geisha), sur un écran à deux panneaux (byobu) par Tadao Morishima (1908-1972). (Veuillez lire la biographie ci-dessous.) Deux figures féminines grandeur nature assises sur un fond blanc cassé.  
 Japon Showa  
 H. 176,5 cm L. 2 x 72,5 cm  
 € 1 550 - 1 600



**154**  
**JINGASA/KABUTO** en métal en état original. Intérieur et extérieur laqués noir avec à l'extérieur 2 cercles laqués or superposés. À l'intérieur, quatre pièces en métal destinées à attacher des ficelles de coton pour maintenir le jingasa fixé  
 Japon Showa  
 H. 174 cm, L. 62 cm  
 € 280 - 350







155  
VASE en bronze  
Japon Showa  
H. 16 cm  
€ 200 - 220



156  
VASE en bronze de Hasegawa  
Hassen (1901-1994)  
Japon Showa  
H. 17,5 cm  
€ 200 - 220



157  
VASE en bronze de Hasegawa  
Hassen (1901-1994)  
Japon Showa  
H. 17 cm  
€ 200 - 220



158  
VASE en bronze de Hase-  
gawa Hassen (1901-1994)  
Japon Showa  
H. 16 cm  
€ 200 - 220



159  
VASE en bronze de Hasegawa Hassen  
(1901-1994)  
Japon Showa  
H. 15,5 cm  
€ 200 - 220



160  
VASE en bronze de Hasegawa Hassen  
(1901-1994)  
Japon Showa  
H. 15 cm  
€ 200 - 220



161  
VASE en bronze de Hasegawa Hassen  
(1901-1994)  
Japon Showa  
H. 16,5 cm  
€ 200 - 220

162  
BYOBU floral à six pan-  
neaux.  
Japon Meiji-Taisho  
H. 174 cm, L. 62 cm x 6  
€ 1 900 - 2 000





163

PIERRE de couleur rouge, brune à encre avec un couvercle décoré d'une sculpture de vases dont l'un contient divers ustensiles comme un sceptre en forme de champignon lingzhi, une plume d'oiseau et un pinceau de calligraphie. L'autre vase contient une grande fleur de pivoine. Marque du bas : Guangxu 10 (1884).

La pierre est d'origine japonaise, fabriquée dans le style chinois. La pierre a une couleur rouge/brune.

Japon Showa  
L. 26,5 cm l. : 15 cm

€ 120 - 150

164

DEUX HIBACHIS identiques en bois avec des feuilles d'or et des touches de maki-e. Une belle fleur de Tsubaki (camélia) est laquée à la feuille d'or sur la face avant des deux hibachis. Le Tsubaki pousse derrière un rocher qui a été laqué à l'aide de la technique maki-e. Au dos, deux papillons volant. L'intérieur des hibachis est en laiton.

Japon Showa

H. 20 cm Diam. 27 cm

€ 300 - 350



165

DEUX ÉTRIERS de samourai « shitabga abumi », en fer gravés de fleurs.

Japon Edo

H. 25,5 cm, L. 27,5 cm

€ 1 050 - 1 100



166

INRO à quatre cases : Hiroiyuki et décoré d'un motif des Sept Sages du Sillon des Bambous en maki-laque or et argent en relief avec un peu de rouge. Avec une perle ojime noire et un netsuke représentant un netsuke en bois de buis d'un rat assis sur une cloche bouddhiste, signé : Jūgyoku.

Dans une boîte.

Japon Meiji

18 x 68 x 78 mm

€ 2 250 - 2 300



167

HIBACHI en bois au décor de branches fleuries en laque or et noir et incrusté de nacre.

Japon Showa

H. 24 cm, Diam. 43 cm

€ 600 - 700

168

INRO à cinq cases au décor d'un panier fleuri « Ikebana » en laque d'or et noir.

Japon Meiji

H. 8,5 cm

€ 1 400 - 1 500





169

BOÎTE À ENCENS plate hexagonale «Kogo» décorée de raden (nacre) incrusté. Le couvercle du Kogo représente deux enfants jouant dehors, et les côtés sont décorés de fleurs et de formes variées (diamant et ovale). L'intérieur de la boîte est laqué en rouge. Dans sa boîte en bois de transport tomobako avec signature et sceau Eihō Eiō.

Japon Période Shōwa

H. 23 mm L : 75 mm L : 65 mm

€ 180 - 200



170

ENSEMBLE JŪBAKO en laque noire comprenant cinq plateaux, deux couvercles et un piédestal, décoré des feuilles d'un bashō-banana en makie-laque argentée et dorée, avec leurs boîtes de transport en laque noire.

Au Japon et en Asie, l'image du bananier, ses feuilles frêles dans le vent, son tronc aqueux, est une métaphore du corps humain

Japon Meiji XIX<sup>e</sup> siècle

49 x 24,5 x 24,5 cm

€ 1 950 - 2 000



171

MASQUE NŌ Ko-omote représentant une jeune femme aux fossettes sur les joues - Avec des «cheveux» joliment détaillés. Au dos, un papier avec la signature du fabricant. Avec sa housse de transport en brocart doré

Japon Showa

20,4 x 13,7 x 7 cm

€ 550 - 700



172

PEINTURE bouddhiste polychrome Nehan sur soie présentée sous forme de rouleau suspendu (kakejiku) représentant la mort du Bouddha Sakyamuni (Nehan) en présence de dieux et d'animaux. La peinture est montée sur un brocart brun doré et or à motifs floraux. Brocart rouge-or sur le haut et le bas du tableau. Les extrémités du rouleau sont en cuivre avec des motifs floraux gravés, habituels pour les kakejiku à thème bouddhique.

Période Edo tardive.

H. 210 cm L. 98,5 cm

€ 1 550 - 1 700



**173**  
 PORTE-FLÈCHES complet avec huit flèches en bambou. La longueur moyenne des flèches est d'environ 95 cm. Le porte-flèche, y compris son couvercle amovible, mesure 99 cm.  
 Période Meiji  
 € 300 - 320



**174**  
 BOÎTE À PIQUE-NIQUE bento en forme de maison au décor de « mons » et ferrures finements gravées.  
 Fin période Edo  
 € 650 - 700



**175**  
 VASE carré en bronze signé par Shugo (c'est-à-dire : Gosho Takeaki). Période Showa. (1926-1989)  
 Dans sa boîte signée  
 H. 25 cm Diam. 21,5 cm  
 € 550 - 600



**176**  
 VASE en bronze de couleur vert-brun et rouge-brun, à surface semi lisse. Dans le style de l'atelier très connu de Gasen.  
 Japon Showa  
 H. 30 x 16 x 16 cm  
 € 450 - 500



**178**  
 THANGKA tibétaine-bouddhiste polychrome représentant les Dix Tout-Puissants ésotériques, le mantra de Kalacakra, un monogramme composé de l'écriture tibétaine lentsa. Au centre, un grand signe des Dix tout-puissants, entouré de nombreux signes des Dix tout-puissants de petite taille. Monté avec une bordure de brocart chinois avec l'image en miroir du caractère shou (longue vie).  
 XX<sup>e</sup> siècle.  
 H. 127,5 cm L. 86,5 cm  
 € 250 - 300

**177**  
 PAIRE DE BOÎTES Hokai laquées de forme carrée (avec coins aplatis) avec ferrures d'origine.  
 Japon fin Meiji  
 H. 23 cm  
 € 600 - 800





179

JEUNE MOINE en bois sur une base ovale à l'expression pacifique et amicale, assis sur le sol et battant sur un «poisson en bois (mokugyo)» (tambour ou gong en bois dans un temple bouddhiste).  
Japon Meiji XIX<sup>e</sup> siècle  
48 x 39 x 47 cm  
€ 550 - 700



180

BOÎTE À COUTURE ET À BIJOUX HARIBAKO avec un beau grain de bois.  
Japon Showa  
H. 23,5 cm, L. 29,5 cm x 18 cm  
€ 220 - 250

181

INRO à cinq cases, laqué à la feuille d'or avec une image d'Ebisu (l'immortel toujours représenté avec un poisson) sur un côté. Et Hotei (l'immortel avec son sac de fortune et son tambour) sur l'autre face.  
Signé Kajigawa, artiste célèbre d'une famille comptant de nombreux maîtres laqueurs  
Période Meiji (1868-1912)  
85 x 28 x 57 mm  
En bel état  
€ 2 850 - 2 900



182

INRO à cinq cases au décor d'un faisan en laque d'or avec la bordure, netsuke et objjime, en ivoire  
Japon Meiji  
95 x 37 x 13 mm  
€ 1 950 - 2 000



183

PLATEAU en forme de galet est décoré sur le fond de laque noire d'un poulet et d'un coq perchés sur des branches de paulownia. Le décor est finement incrusté de maki-e d'or, d'argent, de rouge et de brun. Les yeux des oiseaux sont incrustés de nacre. Le plateau a un bord en laque rouge. Il a sa boîte en bois marquée d'origine.  
Japon Meiji XIX<sup>e</sup> siècle  
37 x 49,5 x 3 cm  
€ 550 - 700





**184**  
 PLATEAU en laque hirobuta avec makie en haut-relief représentant des fleurs et une rivière.  
 Japon Showa  
 L. 75 cm x 48,5 cm  
 € 650 - 800



**185**  
 TABLE laquée (zen) à coins arrondis sur quatre pieds. Laque en partie en relief, représentant un biwa dans sa housse «textile» (instrument de musique classique japonais), de cordes et quelques fleurs de cerisier en makie-laque en haut relief doré sur fond d'or saupoudré  
 Japon Showa  
 8,2 x 35 x 35 cm  
 € 100 - 150



**186**  
 SERRURE DE PORTE en fonte avec une grande plaque représentant un sac de fortune (appartenant au Dieu de la bonne chance, l'immortel Hotei). La serrure provient d'une grande porte de Kura (entrepôt).  
 Japon Showa  
 32 x 54 x 3,5 cm  
 € 220 - 250



**187**  
 KATAGAMI. Les katagami sont des pochoirs utilisés pour créer des couches de motifs sur les kimonos japonais traditionnels.  
 Japon Showa  
 € 40 - 50



**188**  
 PANIER à fleurs ikebana globulaire en bambou tressé avec une anse fixe en brindilles tressées, avec de larges et plus petites bandes de bambou rouge-brun clair  
 Japon Showa  
 H. 52,5 cm Diam. 30 cm  
 € 450 - 500

**189**  
 GRAND PANIER à fleurs signé ikebana en bambou avec une technique d'osier. Le panier est fait de bandes de bambou tressées de façon complexe et de tailles différentes. L'anse est construite avec des branches et des racines d'arbre, avec un support intérieur en bambou.  
 En bas, signé par Watanabe Katsuchikusai (???-2014)  
 Japon Showa  
 62,2 x 30 x 30 cm  
 € 600 - 700





190  
JOUeuse DE POLO en mouvement en terre cuite  
à traces de polychromie.  
Chine Dynastie Tang (618 à 907 ap. J.C)  
H. 24 cm, L. 39 cm  
Test de thermoluminescence  
€ 1 600 - 1 800



191  
TÊTE DE BOUDDHA en grès.  
Chine Dynastie des Qi du Nord VI<sup>e</sup> siècle  
H. 24 cm  
(éclat au nez)  
€ 3 900 - 4 000  
*Pièce similaire trouvée dans le Shandong*

192  
BOUDDHA ASSIS en position de « dyana-  
mudra », geste de méditation, avec derrière  
la tête une mandorle, sur un socle orné  
d'une roue et d'un buffle en schiste.  
Art du Gandhara I<sup>er</sup> - V<sup>e</sup> siècle  
H. 49 cm  
(restaurations et rebouchages)  
€ 1 200 - 1 300





193  
 MAAKALA sur sa mule, tenant un kapala de la main gauche, une épée terminée par une vajra de la main droite. En bronze doré  
 Tibet XVIII<sup>e</sup> - XIX<sup>e</sup> siècle  
 H. 17,5 cm  
 € 1 400 - 1 800



194  
 MANDKESVARA à tête de taureau, debout sur sa mule, terrassant une femme allongée. En bronze doré  
 Tibet XVIII<sup>e</sup> - XIX<sup>e</sup> siècle  
 H. 24 cm  
 € 1 400 - 1 800



195  
 ENSEMBLE DE TROIS LIONS en ivoire. Deux grands, l'un retenant la perle sacrée, le petit se tenant debout sur ses pattes arrière  
 Chine début XX<sup>e</sup> siècle  
 H. 8,5 cm (le petit), L. 23,5 cm (les grands)  
 € 400 - 500



196  
 JEUNE PRINCESSE debout. En ivoire  
 Chine début XX<sup>e</sup> siècle  
 H. 23 cm  
 (éclat)  
 € 200 - 220





197  
 DEUX FLACONS en ivoire en  
 forme de lion, surmonté d'un  
 dragon. Chine début XX<sup>e</sup> siècle  
 H. 20,5 cm  
 € 350 - 400



198  
 OKIMONO en ivoire, paysan  
 accompagné de deux enfants  
 tenant des légumes  
 Japon début XX<sup>e</sup> siècle  
 H. 28 cm  
 € 250 - 300



199  
 OKIMONO colporteur, vendeur de paniers  
 Japon début XX<sup>e</sup> siècle  
 H. 24 cm  
 € 250 - 300



200  
 DEUX VIEILLARDS, PÊCHEUR, en ivoire  
 Japon début XX<sup>e</sup> siècle  
 H. 30 cm  
 € 450 - 500



201  
 DEUX ÉLÉPHANTS debout, en ivoire  
 Chine début XX<sup>e</sup> siècle  
 H. 29 cm, L. 19 cm  
 € 300 - 350



202  
 SEPT DIEUX en ivoire  
 Chine début XX<sup>e</sup> siècle  
 H. 9 cm  
 € 350 - 400



203  
CAVALIER sur son cheval à l'arrêt en  
terre cuite vernissée verte et jaune pâle  
Chine TANG (618-907 Ap. J.C.)  
H. 39 cm L. 33 cm  
€ 1 200 - 1 500



204  
DIEU DE LA GUERRE « Guan Yu »  
debout en bronze  
Chine Qing XVII<sup>e</sup> - XVIII<sup>e</sup> siècle  
H. 28 cm  
€ 600 - 700



205  
KWAN IN assise sur un socle en  
forme de feuilles de lotus, en bronze,  
inscriptions au dos  
Chine Ming XVII<sup>e</sup> siècle  
H. 28 cm  
(rebouchage au dos)  
€ 600 - 700



206  
DEUX ÉLÉPHANTS en bronze cloisonné de  
Pékin, surmontés de leur cornac  
Chine Qing XIX<sup>e</sup> siècle  
H. 28 cm, L. 26 cm  
€ 1 500 - 1 600



207  
BOULE DE CANTON en ivoire  
sculptée de dragons  
Chine début XX<sup>e</sup> siècle  
H. 17,5 cm  
€ 120 - 150



208  
VASE en porcelaine  
polychrome de Canton  
monté en lampe.  
Chine XIX<sup>e</sup> siècle  
H. 38 cm  
(col coupé, percé)  
€ 150 - 200







209  
 POT À GINGEMBRE en porcelaine poly-  
 chrome de Canton monté en lampe  
 Chine XIX<sup>e</sup> siècle  
 H. 38 cm  
 (percé)  
 € 100 - 150



210  
 VASE sang de bœuf, en porcelaine  
 monté en lampe  
 Chine XIX<sup>e</sup> siècle  
 H. 30 cm  
 (percé)  
 € 100 - 120



212  
 ENSEMBLE DE TROIS LACRYMOIRES en  
 verre irisé  
 Rome I<sup>er</sup> siècle Ap. J.C.  
 H. 7 à 12,5 cm  
 € 200 - 300



211  
 LACRYMOIRE en forme d'amphore,  
 en verre irisé  
 Rome I<sup>er</sup> siècle Ap. J.C.  
 H. 10,5 cm  
 € 120 - 150



213  
 DEUX BRACELETS en pâte de verre  
 irisé  
 Rome I<sup>er</sup> siècle Ap. J.C.  
 Diam. 8 et 6 cm  
 € 160 - 200



214  
 HUIT VASES, UN OENOCHOË et DEUX LACRYMOIRES, en verre irisé  
 Rome I<sup>er</sup> siècle Ap. J.C.  
 H. 4 à 12cm  
 (accidentés et manques)  
 € 200 - 300





215  
TARA, Padmapani, debout déhanchée,  
en bronze  
Inde, Népal XIX<sup>e</sup> siècle  
H. 29,5 cm  
€ 350 - 400



216  
TSUBA, garde de sabre « katana » en  
bronze à décor floral  
Japon Meiji fin XIX<sup>e</sup> siècle  
Diam. 7.4 cm  
€ 150 - 180

217  
STATUETTE en terre cuite vernissée  
Siam XIV<sup>e</sup> siècle  
H : 12 cm  
On y joint : une petite statuette accidentée  
moderne précolombienne REF 125  
€ 120 - 150



218  
TROIS TABLES GIGOGNES au plateau  
en laque à décor chinois XIX<sup>e</sup> siècle et  
à l'empiètement  
Métal  
H. 52 cm, L. 53 x 29 cm  
€ 200 - 300

219  
TABLE BASSE rectangle en bois laqué à  
décor stylisé chinois  
Chine XX<sup>e</sup> siècle  
H. 34 cm, L. 64 cm  
€ 200 - 300





220  
 DEUX CANARDS en bronze brûle-parfum  
 Japon Meiji XIX<sup>e</sup> siècle  
 H. 28 cm  
 € 300 - 400



221  
 TANGKHA, peinture sur toile, représentant  
 « Vajrasattva en yabyum »  
 Népal début XX<sup>e</sup> siècle  
 H. 56 cm, L. 37 cm  
 € 300 - 400



223  
 BOITE À CONDIMENTS en laque  
 noire  
 Birmanie fin XIX<sup>e</sup> siècle  
 H. 35 cm, Diam. 37 cm  
 € 180 - 200



222  
 COUPE en laque rouge  
 Birmanie fin XIX<sup>e</sup> siècle  
 Diam. 46 cm  
 € 80 - 100



224  
 TROIS BOÎTES en laque : une en forme de stu-  
 pa, une petite ronde et une coupe couverte  
 Birmanie fin XIX<sup>e</sup> siècle  
 H. 10/17/27 cm  
 € 180 - 200



225  
 PIC À TATOU en bronze orné d'une figure  
 simiesque  
 Birmanie fin XIX<sup>e</sup> siècle  
 L. 37 cm  
 € 80 - 100



226  
 PETIT COFFRE en noyer  
 Travail régional du XIX<sup>e</sup> siècle  
 (Restauration)  
 16 x 25 x 16,5 cm  
 € 150 - 200



227  
 REPOSE PIEDS en bois naturel sculpté, recouvert  
 de tissu jaune gaufré  
 Style Louis XV  
 (Eléments anciens)  
 17 x 34 x 31 cm  
 € 50 - 80



228  
 SUITE DE QUATRE FAUTEUILS cabriolets en bois rechapé gris, à dossier sommé d'un carquois et d'une  
 torche croisées et nouées. Frise de ruban tors. Accotoirs à manchettes. Dés de raccordement à fleu-  
 rettes. Pieds fuselés à cannelures arrêtées.  
 Estampillés LELARGE  
 Epoque Louis XVI  
 H. 92 cm, L. 59 cm, P. 58 cm  
*Jean Baptiste III LELARGE (1743 - 1802) reçu maître le 1<sup>er</sup> Février 1775 est la troisième génération de menuisiers  
 en meuble à Paris portant tous le même prénom durant le XVIII<sup>e</sup> siècle. Ses créations se distinguent de ses  
 aïeux par un classicisme associant la pureté des lignes et la justesse des proportions. Le mobilier National et  
 le Louvre conservent de brillants exemplaires de ses réalisations.*  
 € 3 000 - 5 000





**229**  
ENCOIGNURE en bois de plaquage, bois de rose et de violette dans des encadrements de filet de buis. La façade de forme mouvementée ouvrant à une porte grillagée  
Début de l'époque Louis XV  
Cul-de-lampe orné d'un bronze doré et ciselé (Accident au plaquage)  
90,5 x 48,5 x 32,5 cm  
€ 800 - 1 200

*Provenance : Vente du Palais des congrès à Versailles du 29 juin 1973, le lot 146. Maître Martin.*



**230**  
PAIRE DE FAUTEUILS « cabriolet » en bois naturel sculpté, accotoirs en coup de fouet, assises et dossiers cannés, piètements cambrés terminés par des feuilles d'acanthes.  
Début de l'époque Louis XV  
Recouverts d'une galette de velour rouge.  
H. 95,5 cm, L. 59 cm, P. 48 cm

Vente Palais des Congrès à Versailles du 28 mai 1969, le lot 89. Maître Chapellet  
€ 800 - 1 000

**231**  
GLACE à pareclose en bois naturel sculpté et doré, les montants à décors de pampres de vignes se terminant à l'amortissement par un décor au panier.  
Epoque XVIII<sup>e</sup> siècle  
(Restaurations)  
H. 128 cm, L. 64 cm  
€ 400 - 600





232  
 FAUTEUIL paillé en noyer mouluré et sculpté accotoir en retrait, piètement  
 Travail provincial du XVIII<sup>e</sup> siècle  
 H. 87 cm, L. 54 cm, P. 58 cm  
 € 150 - 250



233  
 COMMODE de forme galbée en placage de bois de rose marqueté  
 en frisage et filets de bois clair. Elle ouvre à trois tiroirs sur deux  
 rangs et repose sur des pieds cambrés. Porte une estampille.  
 Dessus de marbre rouge veiné à gorge.  
 Époque Louis XV  
 (Manques au placage)  
 93 x 107 x 50 cm  
 € 1 200 - 1 500



234  
 PAIRE DE BERGERES en bois naturel sculpté, accotoirs  
 en coup de fouet, piètements cambrés.  
 Style Louis XV. Époque XIX<sup>e</sup> siècle.  
 Recouvertes de velours gaufré à motifs de fleurs.  
 H. 89 cm, L. 63 cm ; P. 65 cm  
 € 200 - 300



235  
 DESSERTTE en acajou et placage d'acajou à ressaut central  
 ouvrant à trois tiroirs en ceinture et quatre vantaux. Montants  
 pilastres. Style Louis XVI, fin XIX<sup>e</sup> siècle  
 H. 107 cm, L. 188 cm, P. 50 cm  
 € 600 - 800





**236**  
**SECRÉTAIRE À ABATTANT**  
 en placage de bois de rose et d'amarante à décor en frilage et en ailes de papillon. Il ouvre à un tiroir, un abattant et à deux portes en partie inférieure Estampillé à deux reprises C. WOLFF (1710-1795), reçu Maître ébéniste en 1755. Époque Transition Louis XV – Louis XVI  
 Dessus de marbre rouge griotte  
 H. 144 cm, L. 107 cm, P. 49 cm  
 (accidents au placage)  
 € 1 000 - 1 500



**237**  
**FAUTEUIL** en bois relaqué mouluré et sculpté, dossier plat à la reine, à colonnes détachées, support d'accotoirs en balustre à cannelures, pieds cannelés et rudentés. Dans le goût de Georges JACOB  
 Époque Louis XVI  
 Dessus de cuir fauve  
 H. 91 cm, L. 64 cm, P. 60 cm  
 € 600 - 800



**238**  
**MIROIR** à encadrement en bois sculpté et mouluré à fronton ajouré d'un vase fleuri  
 Époque Louis XVI  
 (Reprise à la dorure)  
 145 x 72 cm  
 € 600 - 800



239  
 BIBLIOTHEQUE vitrée en bois de placage, bois de rose et bois de violette, ouvrant à 2 portes en marqueterie de chevrons dans des réserves d'amarante, montants à pans coupés, petits pieds cambrés, dessus de marbre gris brèche.  
 Estampillée P. DEFRICHE  
 Epoque Transition  
 (Restauration)  
 147 x 96 x 40 cm  
 € 800 - 1 000  
 Pierre DEFRICHE a été reçu Maître le 9 juillet 1766 et exerça à Paris rue Marguerite jusqu'en 1788



240  
 TABLE à écrire en bois clair à plateau, dessus de cuir marron et ouvrant à un tiroir sur le côté découvrant un abattant, pieds cambrés terminés par des sabots de bronze  
 Epoque XIX<sup>e</sup> siècle  
 H. 68 cm, L. 58 cm, P. 38 cm  
 € 100 - 150



240 Bis  
 COMMODE DE PORT en acajou à façade mouvementé. Elle ouvre à deux tiroirs. Pieds cambrés se terminant par des feuilles d'acanthes.  
 Epoque Louis XV  
 H. 84 cm, L. 99 cm, P. 68 cm  
 (Fentes)  
 € 2 000 - 3 000

241  
 DIX CHAISES et DEUX FAUTEUILS en acajou, dossier à deux bandeaux godronnés, pieds « sabre »  
 Angleterre, fin XIX<sup>e</sup> siècle  
 Dessus de velours bleu  
 Chaise : H. 84 cm, L. 48 cm, P. 53 cm  
 Fauteuil : H. 84 cm, L. 53 cm, P. 53 cm  
 € 1 200 - 1 500







242 Bis



242

**242**  
TABLE OVALE en acajou, à allonge, deux fûts balustres à base tri-  
pode et pieds « griffes ». Dessus de cuir marron. Le plateau pivotant  
Angleterre XIX<sup>e</sup> siècle  
75,5 x 158 x 97 cm  
€ 800 - 1 000

**242 Bis**  
SECRÉTAIRE À DOUCINE en bois de placage marqueté en feuilles dans  
des encadrements de filets de grecs. Il ouvre à un tiroir en ceinture, un  
abattant et deux vantaux et repose sur des pieds cambrés.  
Dessus de marbre veiné à gorge.  
Fin d'époque Louis XV  
H. 136 cm, L. 81 cm, P. 38 cm  
(Petits accidents et restaurations d'usage)  
€ 1 500 - 2 000



**243**  
MEUBLE desserte en placage d'acajou, partie supérieure vitrée en  
retrait sur deux tiroirs et deux vantaux à fond de glace. Montants à  
pans coupés, petits pieds gainés  
Piètements antérieurs gainés désaxés  
Début XIX<sup>e</sup> siècle  
134 x 110 x 47 cm  
€ 1 000 - 1 200



**244**  
COMMUNE de voyage en acajou en deux parties ouvrant en  
partie haute à un tiroir et un abattant sur écritoire découvrant  
des petits tiroirs et trois tiroirs en façade. Poignées de tirage et  
écoinçons en laiton.  
Travail de comptoir  
105 x 91 x 43 cm  
€ 600 - 800



245  
 SECRETAIRE en placage et marqueterie de fleurs dans des encadrements de palissandre, ouvrant à un tiroir en ceinture, un abattant et deux vantaux, montants arrondis, pieds fuselés.  
 Époque Louis XVI  
 (Restaurations)  
 Ornementation de bronzes et Galerie de cuivre ajourée rapportés  
 143 x 77 x 36 cm  
 € 800 - 1 000

245 Bis  
 CONSOLE en acajou, placage d'acajou et filets de bois clair ouvrant à un tiroir en ceinture, montants à enroulements se terminant par un plateau incurvé reposant sur des pattes de lion. Dessus de marbre gris Saint Anne  
 Travail d'époque XIX<sup>e</sup> siècle  
 H. 88 cm, L. 123,5 cm, P. 53 cm  
 (Restauration)  
 € 500 - 700



246  
 TABLE A JEUX carrée en acajou, plateau pivotant deux faces. Jeu de jaquet et damier, pieds « gaine » à cannelures, décor de frises de perles et grattoirs.  
 Style Louis XVI, XIX<sup>e</sup> siècle  
 72 x 75 x 75 cm  
 (Restaurations)  
 € 800 - 1 000







247  
 SUITE DE QUATRE FAUTEUILS A DOSSIER PLATS carré en acajou, accotoirs à volutes, pieds cannelés, style Louis XVI, recouverts de tissu fond rouge à décor de vase fleuri  
 H. 73 cm, L. 61 cm, P. 50 cm (chaque)  
 € 600 - 800



248  
 TABLE VOLANTE en bois de placage et marqueterie de croisillons à entretoise, ouvrant à un tiroir en ceinture.. Pieds cambrés  
 XIX<sup>e</sup> siècle  
 H. 68 cm, Diam. 34 cm  
 € 400 - 600



249  
 GLACE TRUMEAU en bois rechargé vert et doré à décors de rubans et de nœuds, motifs de paniers fleuris et de vases. A l'amortissement une huile sur toile représentant une scène galante, « Le Berger et la bergère », Epoque Louis XVI  
 H. 180 cm, L. 117 cm  
 € 800 - 1 200



250  
 PAIRE DE CHEVETS en bois naturel ouvrant à un tiroir à entretoises en «X»  
 Epoque XIX<sup>e</sup> siècle  
 € 300 - 400



251  
CANAPÉ deux places à six pieds et trois bergères dessus de velours gaufré bleu  
Canapé : H. 77 cm, L. 59 cm, P. 52 cm  
Bergère : H. 76 cm, L. 71 cm, P. 79 cm  
€ 200 - 300



252  
FAUTEUIL BAS D'ENFANT  
Style Louis XVI  
H. 77 cm, L. 59 cm, P. 52 cm  
€ 150 - 200



253  
PAIRE DE CHAISES en bois naturel sulpté  
rechampi  
crème  
Style Louis XVI  
H. 81 cm, L. 40 cm, P. 43 cm  
Recouvertes de tissu vert  
€ 100 - 150



253 Bis  
Atelier ROMEO DALLE  
d'après Jean-Henri RIESENER (1734-1806)  
Commode à ressaut central en bois de placage ouvrant par un tiroir en ceinture et deux grands tiroirs. Riche ornementation de bronzes ciselés et dorés tels que: feuilles d'eau, agrafes, Entrelacs de fleurs, festons, couronnes de fleurs.  
Dessus de marbre brèche.  
H. 100 ; L. 135 ; P. 45 cm  
€ 4 000 - 6 000  
*Le modèle original se trouve au M.E.T Galerie 524 de New-york*







254  
SEMAINIER en placage dans des encadrements  
d'amarante, montants arrondis, pieds cambrés,  
dessus de marbre brèche.  
Style Transition Louis XV-Louis XVI  
118 x 42 x 32 cm  
€ 80 - 120



256  
TABLE A JEU en bois de placage et marqueterie de bois clair à décor de  
feuillages, rinceaux et volatiles.  
Le plateau pivotant, piétement gaine terminé par des sabots de bronze  
Époque XIX<sup>e</sup> siècle  
(Manques)  
H. 77,4 cm, L. 79 cm, P. 38,5 cm  
€ 300 - 400



255  
PAIRE DE FAUTEUILS à dossier « cabriolet » en noyer, accotoirs à volutes, man-  
chettes d'accotoir, piétements cannelés et rudentés.  
Époque Louis XVI r  
ecouverts de tissus bleu à fleurs.  
(Restaurations)  
H. 94 cm, L. 40 cm cm, P. 65 cm  
€ 400 - 600



257  
COIFFEUSE - TRAVAILLEUSE  
De forme galbée en bois de placage à décor marqueté  
d'hexagones. Le plateau chantourné bordé d'une lin-  
gotière en bronze ciselé et doré découvrant un  
compartiment et un miroir. La ceinture ouvrant par un  
tiroir. Elle repose sur quatre montants galbés terminés  
par des pieds cambrés.  
Ornements de bronzes ciselés et dorés.  
Style Louis XV, travail du XIX<sup>e</sup> siècle.  
(Accidents, manques, restaurations)  
H. 73,5 cm, L. 58,5 cm, P. 42,5 cm  
€ 400 - 500



258  
 GRANDE BIBLIOTHEQUE en hêtre teinté façon acajou. Elle ouvre en quatre portes vitrées et quatre portillons. Elle repose sur quatre pieds « griffe » en bronze. Ornementation de bronze  
 Style Empire, XX<sup>e</sup> siècle  
 (Accidents)  
 H. 189 cm, L. 253 cm, P. 42 cm  
 € 500 - 800



259  
 BERGÈRE à dossier plat en médaillon, en hêtre mouluré et sculpté à décor en bordure d'une frise de rubans et de perles, accotoirs à volutes et à supports rudentés, les dés de raccordement sculptés de rosaces, la ceinture centrale à ressaut reposant sur des pieds fuselés à cannelures.  
 Époque Louis XVI.  
 Garni de tissu jaune et vert à décor de feuilles et de motifs géométriques.  
 (Petites restaurations d'usage)  
 H. 97 cm, L. 56 cm, P. 67 cm  
 € 600 - 800



260  
 GUÉRIDON en bois clair piètement fuselé sur roulettes, quatre petits tiroirs en ceinture, dessus de marbre blanc.  
 Style Louis XVI  
 H. 71 cm, Diam. 55 cm  
 € 150 - 200







261  
 OLIVIER DE SCHRIJVER (né en 1958)  
 Deux fauteuils Los Angeles cuir naturel bois teck N°15/16 sur 240  
 67 x 64 x 75 cm  
 € 800 - 1 200



262  
 OLIVIER DE SCHRIJVER (né en 1958)  
 Deux fauteuils Los Angeles cuir et bois noir N°17/18 sur 240  
 67 x 64 x 75 cm  
 € 700 - 900



263  
 OLIVIER DE SCHRIJVER (né en 1958)  
 Deux fauteuils Los Angeles en teck et Jacinthe N°77/78 sur 240  
 67 x 64 x 75 cm  
 € 900 - 1 200



264  
 OLIVIER DE SCHRIJVER (né en 1958)  
 Un miroir Astéroïde mosaïque N°16/24  
 120 x 114 cm  
 € 600 - 800



265  
 PAIRE DE BERGÈRES en acajou et placage d'acajou à dossier enveloppant, supports d'accotoirs en crosses pleines et palmettes, terminés par des pieds griffes. Pieds postérieurs sabres.  
 Travail danois de la fin du XIX<sup>e</sup> siècle - début XX<sup>e</sup> siècle.  
 Parfaitement recouvert d'un velours taupe.  
 € 800 - 1 000



266  
TAPIS Chinois Pékin ancien, fond saumon, médaillon central fond bleu, T.B.E.,  
décor en bordure d'oiseaux, de vases et de papillons  
357 x 277 cm  
€ 800 - 1 000



267  
TAPIS DE SELLE KILIM  
Décor de motifs géométriques et galons multiples sur fond brique,  
XIX<sup>e</sup> siècle  
102 x 80 cm  
€ 600 - 800



268  
Tapis ancien CESARE, cinq niches, bordure d'animaux et d'oiseaux  
et nombreux galons  
120 x 90 cm  
€ 300 - 400

269  
TAPIS Iran à fond crème à décors d'oiseaux et de rinceaux  
217 x 123 cm  
€ 120 - 150  
Lot non reproduit - Photo sur demande

270  
TAPIS Caucase à Décor géométrique  
180 x 118 cm  
€ 100 - 150  
Lot non reproduit - Photo sur demande

271  
Tapis HERREKE soie  
Décor de rinceaux, bordure principale et deux galons  
103 x 73 cm  
€ 600 - 800  
Lot non reproduit - Photo sur demande



272  
Tapis KIRMAN AFSHAR, décor d'oiseaux et motifs  
géométriques  
à fond bleu  
187 x 126 cm  
€ 200 - 300

273  
Tapis NAIN à médaillon central, crème sur fond bleu  
et rinceaux  
112 x 173 cm  
€ 600 - 700  
Lot non reproduit - Photo sur demande

274  
Deux tapis CAUCASE à décor de gûlths et d'étoiles, fond  
lie de vin,  
Usures  
114 x 74 cm  
€ 150 - 200  
Lot non reproduit - Photo sur demande





**HEL'R ELENA (Née en 1946) Peintre expressionniste**

De 1967 à 1969 elle intègre successivement l'Ecole des beaux arts de Paris puis celle de Nice.

En 1962 elle fait la connaissance d'Alain FOUQUET, photographe et reporter puis s'ensuit 16 ans de voyages. Tout l'Orient, le Mexique où, tout en suivant des cours de peinture, elle fréquente les milieux artistiques, expose et vend à la Zona Rosa, au Café Thérèse Lautrec et réalise des expositions privées.

Puis ce sont les Etats-Unis, San Francisco, une galerie à Broadway face au quartier Chinois, tout en poursuivant des études de peinture à l'université de Berkeley.

« Ses tableaux nous racontent à chaque fois une histoire et tendent à nous faire découvrir des faces cachées, qu'un environnement trop monotone nous empêche de percevoir »

A partir de 1990, elle présente ses œuvres aux enchères publiques et continue d'exposer ses œuvres sur la côte d'Azur et à Lyon.

Deux de ses réalisations sont à l'inventaire de l'Elysée, deux œuvres sont à l'inventaire de la Mairie d'Asnières, deux autres sont en attente d'intégration au Musée du Quai Branly-Jacques CHIRAC et au Centre Pompidou.



277  
« La Forêt »  
Acrylique sur toile, signée en bas à droite, contresignée au dos  
130 x 130 cm  
€ 1 000 - 1 500



275  
«Notre terre brûle»  
Acrylique sur toile, signée en bas à gauche, contresignée au dos, et titrée en bas à droite  
130 x 130 cm  
€ 1 000 - 1 500



278  
« La Liberté »  
Acrylique sur toile signée en bas à droite et contresignée au dos  
130 x 130 cm  
€ 1 000 - 1 500



276  
«Forêt magique aux girafes»  
Acrylique sur toile, signée en bas à gauche et contresignée au dos  
130 x 130 cm  
€ 1 000 - 1 500



279  
« La Rage »  
Acrylique sur toile, signée en bas à gauche et contresignée au dos  
91,5 x 73 cm  
€ 1 000 - 1 500





280  
 « Sauvons nos arbres »  
 Acrylique sur toile, signée en bas à droite et contresignée au dos  
 73 x 100 cm  
 € 1 000 - 1 500  
 Lot non reproduit - Photo sur demande



282  
 « Sans titre »  
 Acrylique sur toile, signée en bas au centre  
 80 x 120 cm  
 € 1 000 - 1 500



281  
 « Abstraction »  
 Acrylique sur toile, signée en bas à gauche, contresignée au dos  
 130 x 97 cm  
 € 1 000 - 1 500



283  
 « Madame Ecolo »  
 Acrylique sur toile, signée en bas à gauche  
 145 x 114 cm  
 € 1 000 - 1 500





284  
« Madame Ecolo »  
Acrylique sur toile, signée en bas à gauche  
145 x 114 cm  
€ 1 000 - 1 500



285  
« Notre terre souffre »  
Acrylique sur toile, signée en bas à droite  
64 x 92 cm  
€ 500 - 600



286  
« Les Pingouins »  
Acrylique sur toile signée en bas au centre  
40 x 30 cm  
€ 300 - 400  
Lot non reproduit - Photo sur demande



## CALENDRIER DES PROCHAINES VENTES



Le Dimanche 12 Décembre 2021 à 14h30  
**BIJOUX & ARGENTERIE**



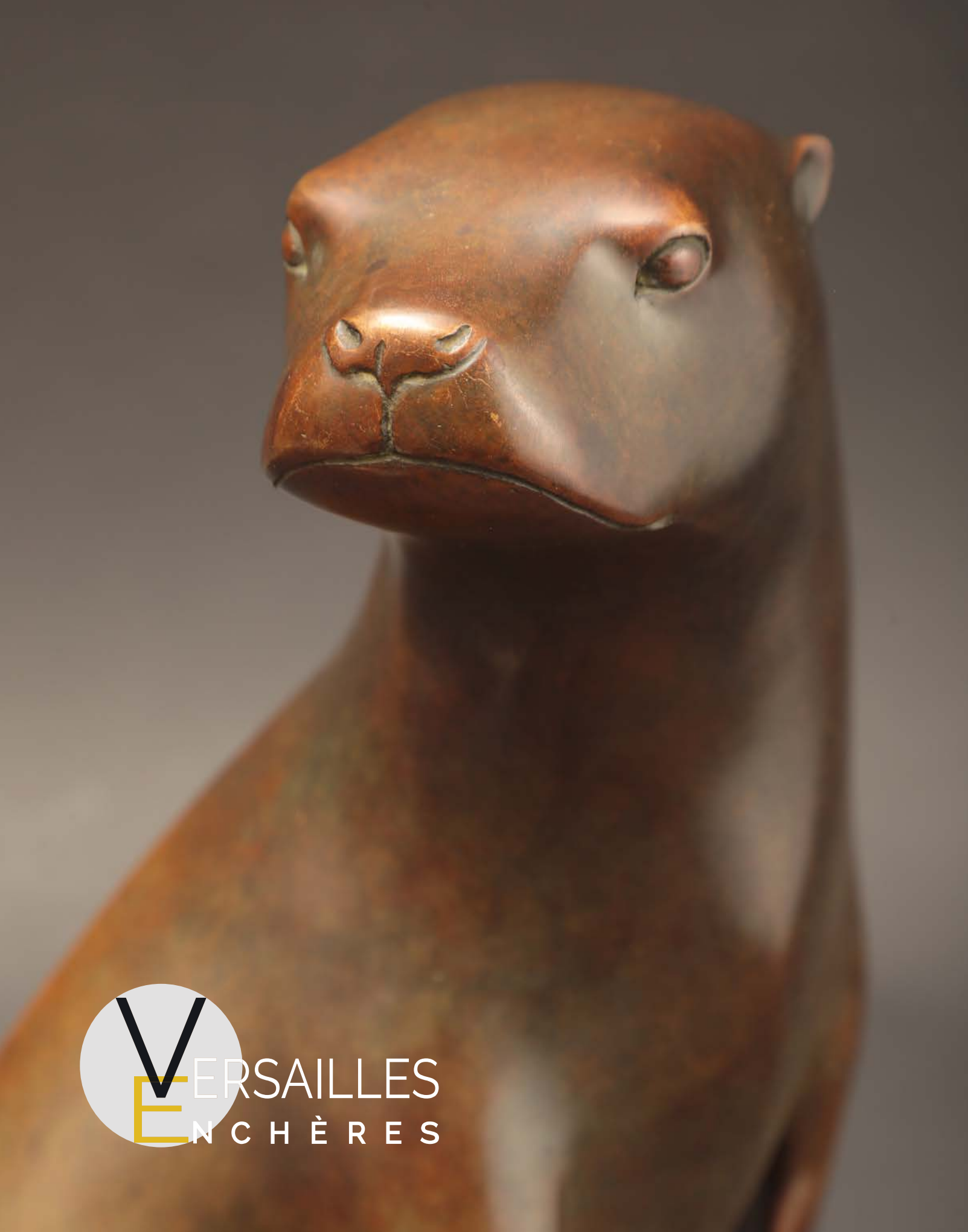
Ladislav KIJNO (1912-2012)  
134 x 96 cm

Le Dimanche 19 Décembre 2021 à 14h30  
**ART ABSTRAIT & CONTEMPORAIN**

*Pour inclure des lots dans ces ventes, jusqu'à un mois avant la date de vente :  
Tél : 01.39.50.69.82 ou [contact@versaillesencheres.com](mailto:contact@versaillesencheres.com)*

[www.versaillesencheres.com](http://www.versaillesencheres.com) - SVV agrément 2002-120  
*Ce calendrier peut être soumis à des modifications*





**V**ERSAILLES  
**E**ENCHÈRES